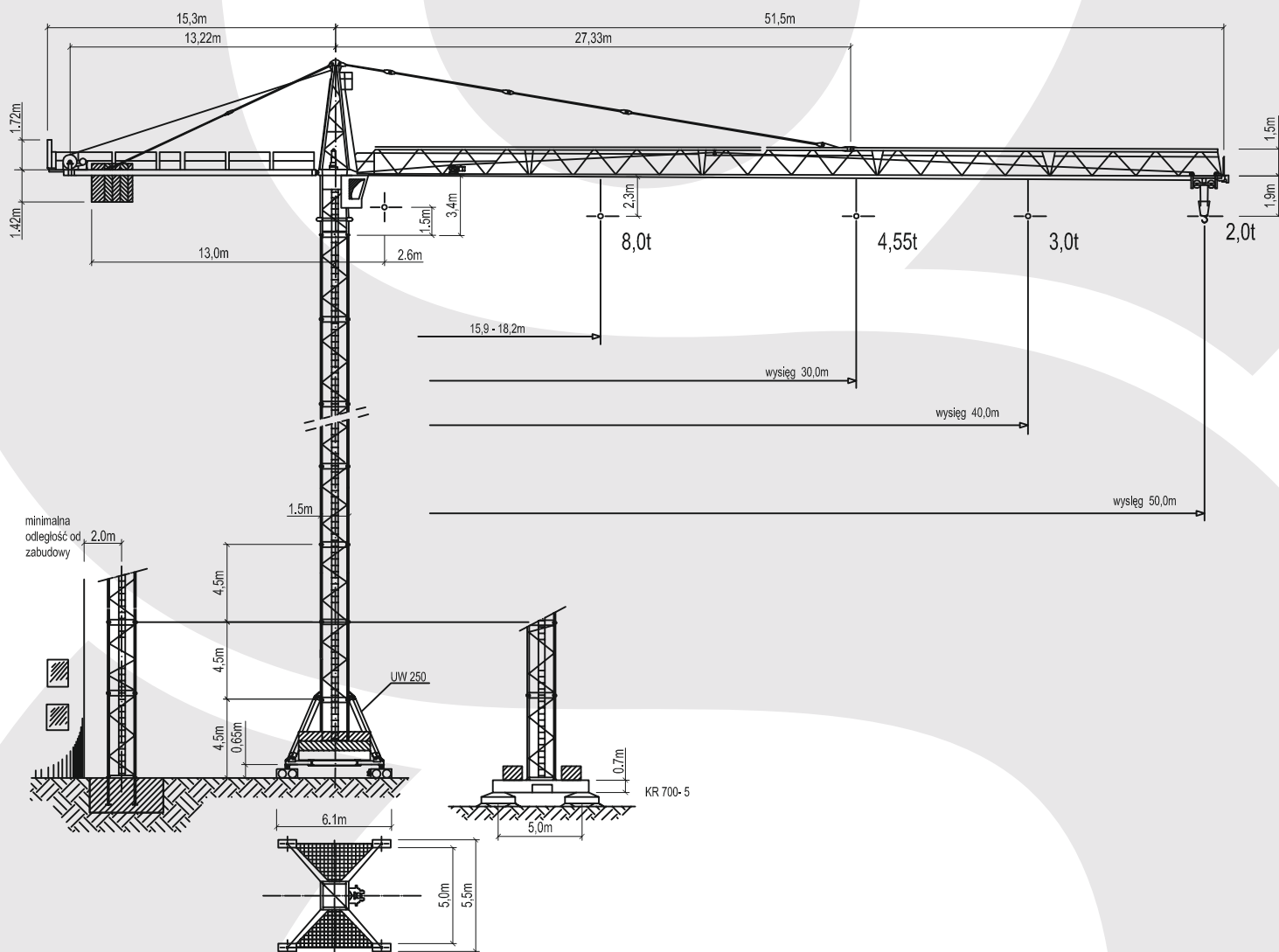


WOLFF WK 122 SL1

UDŹWIG MAKSYMALNY 8 TON

 **HERKULES**



DANE TECHNICZNE:

UDŹWIG MAKSYMALNY: 8 TON
DŁUGOŚĆ WYSIĘGNIKA: 50 M

UDŹWIG NA MAKSYMALNYM WYSIĘGU: 2 TONY

 **HERKULES**

www.gzsa.pl

WOLFF WK 122 SL1

UDŹWIG MAKSYMALNY 8 TON



Tablica udźwigów

		Wysięg (m)	2,6 -	25	30	35	40	45	50	Udźwig (t)
Dł. wysięgnika (m)	30	2,6 - 18,2	8,0	5,62	4,55					
	35	2,6 - 17,7		5,43	4,39	3,65				
	40	2,6 - 17,3		5,28	4,27	3,54	3,00			
	45	2,6 - 16,4		4,96	4,00	3,32	2,80	2,40		
	50	2,6 - 15,9		4,80	3,87	3,20	2,70	2,31	2,00	

Mechanizmy

Przekładnia (Typ)	Prędkości robocze		(m/min)	Olino- wanie	max. wys. podn. (m)	Moc (kW)	Moc łączna (kW)
Hw 4372	Podn. do	2,0 t 4,0 t	76,0 43,0	2	160	37	48,9
	Podn. do	4,0 t 8,0 t	38,0 21,5	4	80		
Tw 50 FG	Wodzak	do 4,0 t do 8,0 t	80/40/20 40/20			3,9	
Dw - FK	Obrót		0,85 min ⁻¹			2 x 4,0	
Fw	Wersja jezdna		25			11 - 22	59,9 - 70,9

WOLFF WK 122 SL1

UDŹWIG MAKSYMALNY 8 TON



Konfiguracja wieży

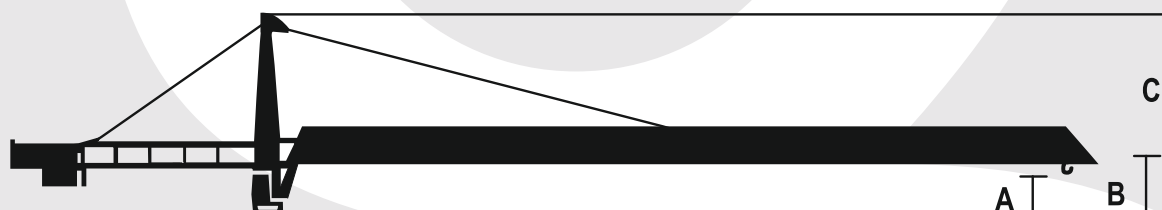
żurawia wolnostojącego na kotwie fundamentowej.

Część obrotowa

Wysokość do haka **A = 1,50 m**

Wysokość do wysięgnika **B = 3,42 m**

Łączna wysokość **C = 10,6 m**



1	6,0		UV 15	UV 15	UV 15	UV 15
2	10,5		UV 15	UV 15	UV 15	UV 15
3	15,0		UV 15	UV 15	UV 15	UV 15
4	19,5		UV 15	UV 15	UV 15	UV 15
5	24,0		UV 15	UV 15	UV 15	UV 15
6	28,5		UV 15	UV 15	UV 15	UV 15
7	33,0		UV 15	UV 15	UV 15	UV 15
8	37,5		UV 15	UV 15	UV 15	UV 15
9	42,0		UV 15	UV 15	UVÜ 15	UVÜ 15
10	46,5		UV 15	UVÜ 15	UVU 20.3	UVU 20.3
11	51,0			UV 20.3	TVA 20	TVA 20
12	55,5			UV 20.3	TV 20	TV 20
13	60,0				TV 20	TV 20
14	64,5				TV 20	TV 20
15	69,0				TV 20	TV 20
16	73,5				TV 20	TVÜ 20
17	78,0					TV 25
18	82,5					TV 25
Elem. wieży	Wys. pod hakiem (m)					

WOLFF WK 122 SL1

UDŹWIG MAKSYMALNY 8 TON



Konfiguracja wieży

Dla żurawia wolnostojącego na ramie krzyżowej.

Część obrotowa

Wysokość do haka **A = 1,5 m**

Wysokość do wycięgnika **B = 3,42 m**

Łączna wysokość **C = 10,6 m**



1	6,0		UT 15	UT 15	UT 15	UT 15	UT 15
2	10,5		UT 15	UT 15	UT 15	UT 15	UT 15
3	15,0		UT 15	UT 15	UT 15	UT 15	UT 15
4	19,5		UT 15	UT 15	UT 15	UT 15	UT 15
5	24,0		UT 15	UT 15	UT 15	UT 15	UT 15
6	28,5		UT 15	UT 15	UT 15	UT 15	UT 15
7	33,0		UT 15	UT 15	UT 15	UTU 15	UTU 15
8	37,5			UTU 15	UTU 15	UT 20	UT 20
9	42,0	UW 250		UT 20	UT 20	TVA 20	TVA 20
10	46,5			UT 20	TVA 20	TV 20	TV 20
11	51,0				TV 20	TV 20	TV 20
12	55,5		UW 260.1*			TV 20	TV 20
13	60,0			UW 260.2**		TV 20	TV 20
14	64,5					TV 20	TV 20
15	69,0				UW 460	TV 20	TV 20
16	73,5				UW 280.1	TVÜ 20	TVÜ 20
17	78,0						
18	82,5					UW 280.2	UW 480
Elem. wieży	Wys. pod hakiem (m)	*Dla wycięgnika 45/50 m tylko do 46,5 m **Dla wycięgnika 50 m tylko do 51,0 m					