



NEW HOLLAND

E 40.2 SR

E 50.2 SR

NEW HOLLAND KOBELCO



	E40.2SR	E50.2SR
NENNLEISTUNG		32 kW - 44 PS
EINSATZGEWICHT (MAX.)	4440 kg	4870 kg
HECKSCHWENKRADIUS		980 mm
LÖFFELINHALT		0,09 - 0,18 m ³



NEW HOLLAND

CONSTRUCTION

BUILT AROUND YOU

E40.2/50.2SR*

LEISTUNGS DIMENSION

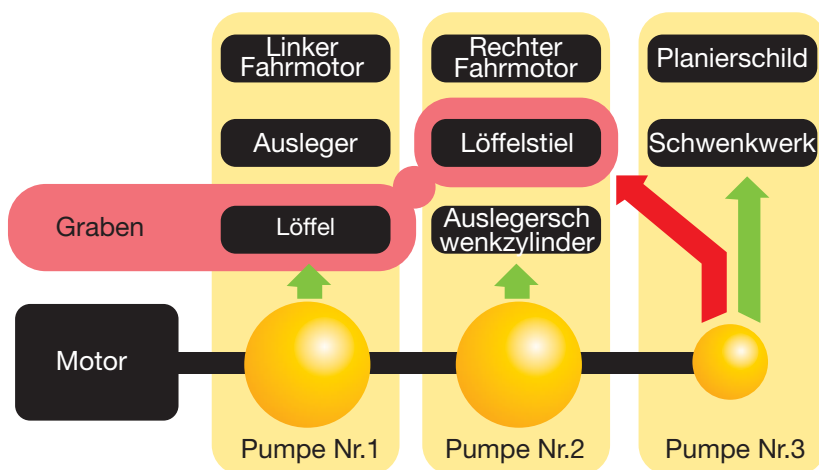
SCHNELLES, KRAFTVOLLES
GRABEN UND PLANIEREN



PLANIERSCHILD

- Bei herkömmlichen Planierschilden wird der Boden beim Planieren einfach gerade aus vor der Maschine hergeschoben, baut sich auf und fällt dann über die Schildrückwand vor die Kette. Das Design unseres neuen Planierschildes löst dieses Problem, in dem das aufgeschobene Material bogenförmig nach vorn geleitet und so ein Überlaufen nach hinten verhindert wird. Das Anlegen eines Planums ist so problemlos ‚in einem Zug möglich‘.

KRAFTVOLLE UND EFFIZIENTE
PLANIERLEISTUNGEN FÜR
AUSSERGEWÖHNLICHE ARBEITSERGEBNISSE



INTEGRIERTE FÖRDERPUMPENREGELUNG (3-PUMPENSYSTEM) FÜR ABSOLUT GLEICHMÄßIGE UND SIMULTANE ARBEITSBEWEGUNGEN

- Mit dem Beginn des Grabvorganges wird ohne Verzögerung ein zusätzlicher Förderstrom von der dritten Hydraulikpumpe (die ansonsten den Schwenkkreislauf und den Planierschild versorgt) zum Arbeitskreislauf der Ausrüstung umgeleitet, um hier zusätzliche Hydraulikleistung bereitzustellen. Das garantiert sanfte und gleichzeitig schnelle Arbeitsbewegungen auch unter schweren Einsatzbedingungen.

* Ein Produkt aus der globalen Allianz zwischen New Holland und KOBELCO



BEDIENKOMFORT

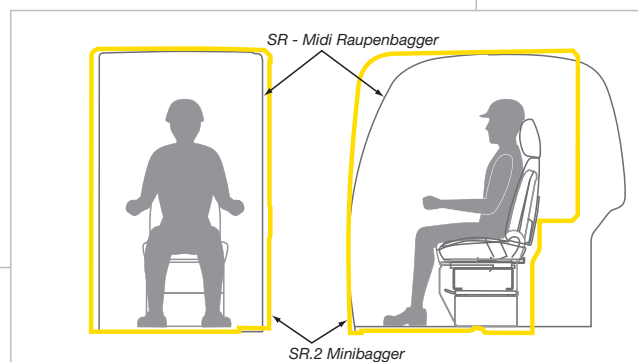
GROSSZÜGIGES RAUMANGEBOT

- ‚HighSpace‘-Kabine mit einer perfekten Rundumsicht dank der großen Glasflächen und des durchsichtigen Kabinendachs. Extrem niedriger Geräuschpegel und effektive Dämmung von Vibrationen. Alle Kontrollinstrumente und Bedienhebel sind in direkter Reichweite ergonomisch optimal positioniert. Ein optimaler Arbeitsplatz mit maximalem Bedienkomfort und ‚Wohnzimmer-Qualität‘.
- Der Boden der Kabine und der Verstellbereich des Fahrersitzes sind erheblich vergrößert worden. Damit ist reichlich Beinfreiheit für den Fahrer vorhanden. Außerdem ist nun deutlich mehr Bewegungsfreiheit zwischen den beiden seitlichen Bedienkonsolen vorhanden.



RÜCKSICHT AUF DIE UMWELT

Die E40.2/50.2SR entsprechen der "verringerten Geräuschemission" gemäß europäischer Richtlinie 2000/14/EG Phase 2.



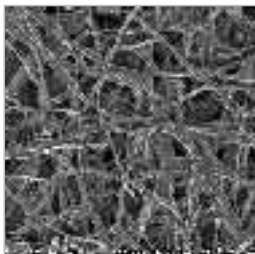
E40.2/50.2SR

EINFACHE WARTUNG UND HOHE HALTBARKEIT

EINFACHE WARTUNG

- Sichtkontrollen vor der Inbetriebnahme sind unverzichtbar für einen sicheren und zuverlässigen Einsatz der Maschine. Bei allen Maschinen der SR.2-Reihe können alle Routineüberprüfungen vom Boden aus durchgeführt werden. Eine leicht nachvollziehbare, sinnvolle Anordnung der einzelnen Komponenten und die weit aufschwingenden Klappen bieten einen leichten Zugang und reduzieren deutlich den Zeitaufwand für die Wartungsarbeiten.

HERKÖMMLICHER FILTER



SUPER-FEINFILTER

EXKLUSIV: DER NEUE SUPER- FEINFILTER VON NEW HOLLAND

- Die exklusiv bei NEW HOLLAND verwendeten superfeinen Filter sind umweltfreundlich, können 1000 Betriebsstunden verwendet werden und lassen sich problemlos austauschen.



HOHE HALTBARKEIT

Egal welcher Einsatz für die Maschine gerade ansteht; der Schlüssel zu höherer Produktivität ist immer die Arbeitsausrüstung. Aus diesem Grund wurde für diese Baugruppe hochfester Stahl verwendet, um sicherzustellen, dass theoretisch jeder Einsatz bewältigt werden kann. Zusätzlich wurde der Querschnitt der in Kastenbauweise gefertigten Ausleger für eine noch bessere Stabilität vergrößert.

Biegesteifigkeit Ausleger

In Längsrichtung: **12% HÖHER**

Quer: **17% HÖHER**

Geschmiedeter Auslegerkopf
Selbstsichernde Bolzen für feste Verbindung zwischen Ausleger und Löffelstiel, die einen Querversatz der Ausrüstung verhindern.

TECHNISCHE EIGENSCHAFTEN



HAUPT-EIGENSCHAFTEN

Nennleistung (ISO14396)	32 kW/44 PS
Einsatzgewicht mit Stahlketten	
Schutzdachversion	4300/4730 kg
Kabinen	4440/4870 kg
Max. Grabtiefe	3660/3900 mm
Reißkraft:	
Tieföffel	36 kN
Löffelstiel (1430/1560 mm)	22/27 kN
Transportlänge	5000/5230 mm
Transportbreite	1960 mm
Transporthöhe	2600 mm



MOTOR

Hersteller	YANMAR
Modell	4TNV88-XYB
Typ	4-Takt-Diesel, Direkteinspritzung
Zylinderanzahl	4
Hubraum	2190 cm ³
Nenn Drehzahl	2400 U/min

Automatische Drehzahlrückstellung als Standard

Abgasarmer Tier 2 Motor Euro-Stufe 2 97/68/CE konform



ELEKTRISCHE ANLAGE

Batterie	1 x 72 Ah
Betriebsspannung	12 V
Drehstromlichtmaschine	55 A
Anlasser	2,3 kW



HYDRAULIKANLAGE

Hydrauliksystem S.H.S. (Smart Hydraulic System) mit zwei Axialkolbenpumpen und eine Zahnradpumpe für vollkommene Gleichzeitigkeit aller Bewegungen, einschließlich der des Schildes und des Schwenkens. Die drei Hauptpumpen gewährleisten sowohl in den einzelnen als auch in den kombinierten Bewegungen eine komplette Ausnutzung der gesamten, installierten Hydraulikleistung.

Pumpen:

- Hydraulikpumpen mit variabler Fördermenge Axialkolbenpumpe	
Fördermenge	2 x 57 l/min
Zahnradpumpe/Fördermenge	34 l/min
Max. Betriebsdruck	230 bar



OBERWAGEN

Hydraulikmotor	Axialkolbenmotor
Schwenkgeschwindigkeit	8,8 U/min
Schwenkwerksbremse	automatisch
Schwenkwinkel des Auslegers:	
- links	70°
- rechts	60°

Ein zusätzliches Gegengewicht (anschaubar) gibt bei Bedarf höhere Stabilität.

Gewicht	+ 350 kg
Heckradius	+100 mm

Äußerst kleiner, hinterer Schwenkradius (980 mm), um mit dem Oberwagen innerhalb der seitlichen Abmessungen der Raupenkettens zu bleiben.



LAUFWERK

Aufstandslänge	1820/1970 mm
Spurweite	1560 mm
Breite Gummikette/Stahlkette	400 mm
Bodendruck	von 0,26 bis 0,27 bar
Stütz-/Laufrollen (pro Seite)	1/5
Anzahl der Fahrgeschwindigkeiten	2

Zweistufiges Fahrgetriebe mit automatischer Zugkraftanpassung als Standard

Fahrgeschwindigkeiten (Breite Gummikette)	2,8/4,6 km/h
Fahrgeschwindigkeiten (Breite Stahlkette)	2,5/4,2 km/h
Max. kontinuierliche Steigfähigkeit	58% (30°)



SCHILD

Breite x Höhe	1960 x 345 mm
Hubhöhe	505/495 mm
Einstechtiefe	325/375 mm



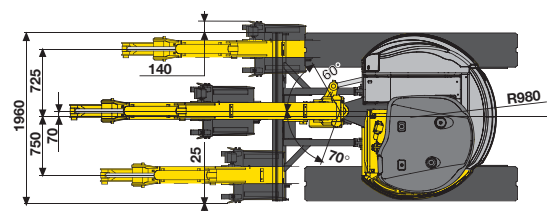
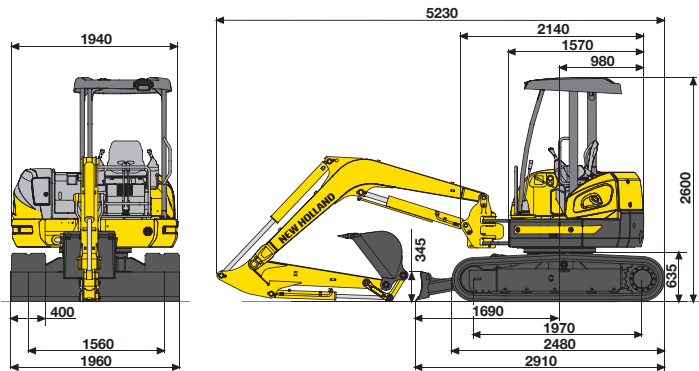
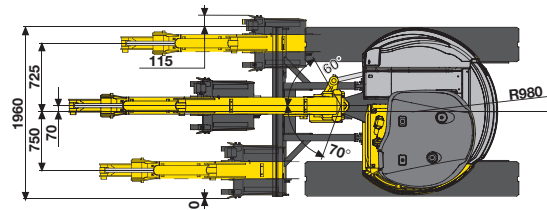
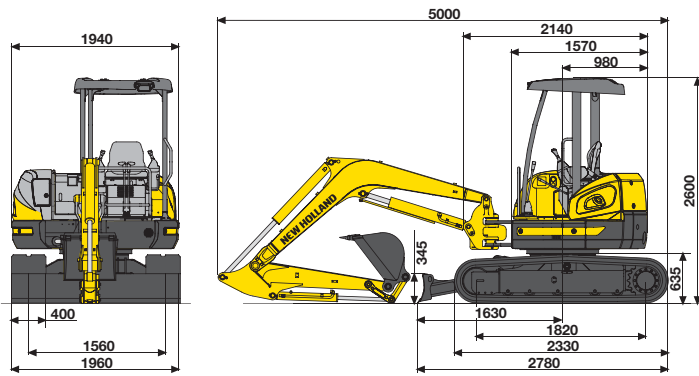
FÜLLMENGE

Motor	Liter
Kraftstofftank	53,0
Kühlfüssigkeit	6,0
Motoröl	7,4
Hydraulikanlage (Tank)	63,0



E40.2/50.2SR

ABMESSUNGEN (mm) - EINSATZGEWICHT



REICHWEITEN

(Kabine/Schutzdach)

E40.2SR

LÖFFELSTIELE	mm	1430	1700 (standard)
A	mm	2410/2100	2430/2200
B	mm	5510	5770
C	mm	5660	5920
D	mm	3620/3910	3790/4100
E	mm	2630	2910
F	mm	5180/5490	5340/5680
G	mm	3390	3660
X	mm	505	505
Y	mm	325	325

GRABKRÄFTE

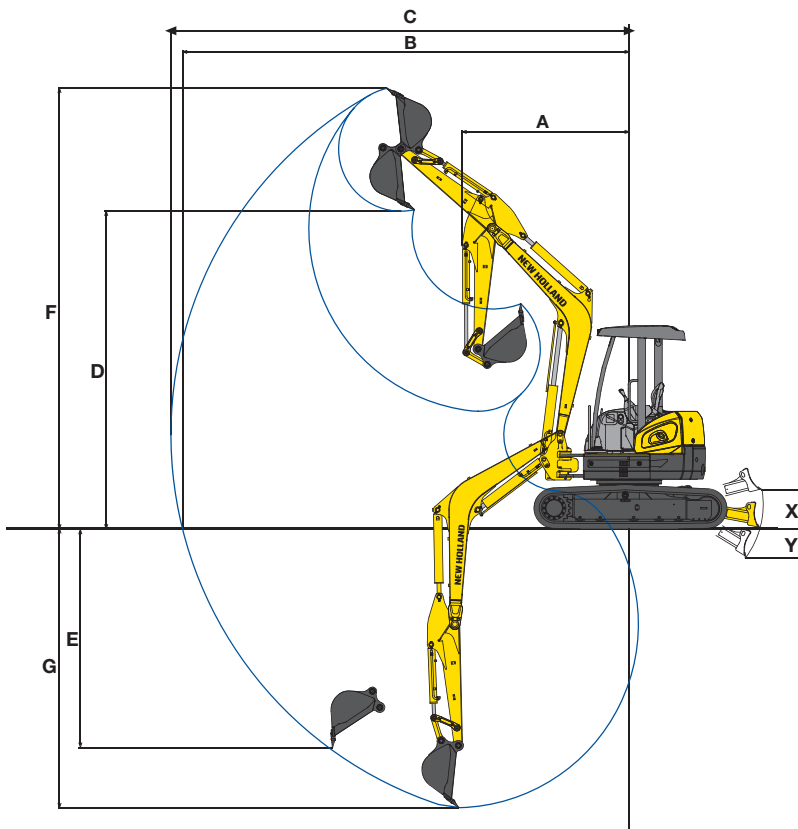
LOSBRECHKRAFT	kN	36,0	36,0
REIBKRAFT	kN	22,0	20,0

E50.2SR

LÖFFELSTIELE	mm	1560	1870 (standard)
A	mm	2560/2150	2580/2230
B	mm	5750	6050
C	mm	5890	6190
D	mm	3680/4090	3840/4290
E	mm	2810	3120
F	mm	5210/5670	5380/5880
G	mm	3590	3900
X	mm	495	495
Y	mm	375	375

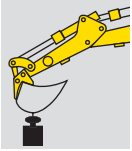
GRABKRÄFTE

LOSBRECHKRAFT	kN	36,0	36,0
REIBKRAFT	kN	27,0	24,0



HUBKAPAZITÄT

WERTE IN t



ARBEITSRADIUS

1,0 m		1,5 m		2,0 m		2,5 m		3,0 m		3,5 m		4,0 m		4,5 m		5,0 m		Bei max. Reichweite		REICHWEITE m
LÄNGS	QUER	LÄNGS	QUER	LÄNGS	QUER	LÄNGS	QUER	LÄNGS	QUER	LÄNGS	QUER	LÄNGS	QUER	LÄNGS	QUER	LÄNGS	QUER	LÄNGS	QUER	

E40.2SR LÖFFELSTIEL 1430 mm

HÖHE																					
+4,5 m								0,88	0,87												
+4,0 m										0,81	0,77										
+3,5 m										0,79	0,77			0,74	0,60						
+3,0 m										0,84	0,77			0,74	0,60						
+2,5 m									1,02	0,98	0,93	0,75	0,74	0,59	0,59	0,47					
+2,0 m							1,58	1,27	1,17	0,94	0,90	0,73	0,72	0,58	0,59	0,46					
+1,5 m							1,49	1,19	1,12	0,90	0,88	0,70	0,71	0,56	0,58	0,46					
+1,0 m							1,43	1,12	1,08	0,86	0,85	0,68	0,69	0,55	0,57	0,45			0,50	0,39	4,80
+0,5 m							1,40	1,10	1,05	0,83	0,83	0,66	0,68	0,53	0,56	0,44					
0				1,44	1,44		1,39	1,09	1,04	0,82	0,82	0,64	0,67	0,52	0,56	0,43					
-0,5 m	1,65	1,65	1,67	1,67	2,08	1,61	1,39	1,09	1,03	0,81	0,81	0,64	0,66	0,52							
-1,0 m	2,15	2,15	2,34	2,34	2,10	1,63	1,40	1,10	1,04	0,82	0,82	0,64	0,67	0,52							
-1,5 m	2,76	2,76	3,13	3,03	2,13	1,66	1,42	1,12	1,05	0,83	0,83	0,65									
-2,0 m	3,49	3,49	3,32	3,10	2,17	1,70	1,45	1,14	1,08	0,85											
-2,5 m					1,29	1,29															

E40.2SR LÖFFELSTIEL 1700 mm

HÖHE																					
+4,5 m										0,77	0,77										
+4,0 m													0,74	0,60							
+3,5 m													0,71	0,60							
+3,0 m													0,73	0,60	0,60	0,47					
+2,5 m										0,82	0,75	0,74	0,59	0,59	0,47						
+2,0 m									1,08	0,95	0,91	0,73	0,72	0,58	0,59	0,46	0,48	0,37			
+1,5 m							1,52	1,21	1,13	0,90	0,88	0,70	0,70	0,56	0,57	0,45	0,47	0,37			
+1,0 m							1,44	1,14	1,08	0,86	0,85	0,67	0,68	0,54	0,56	0,44	0,47	0,36	0,45	0,35	5,20
+0,5 m							1,40	1,09	1,05	0,82	0,82	0,65	0,67	0,52	0,55	0,43	0,46	0,36			
0					1,41	1,41	1,37	1,07	1,03	0,80	0,81	0,63	0,66	0,51	0,54	0,42					
-0,5 m	1,33	1,33	1,44	1,44	1,93	1,58	1,37	1,07	1,02	0,79	0,80	0,62	0,65	0,51	0,54	0,42					
-1,0 m	1,77	1,77	1,98	1,98	2,06	1,59	1,37	1,07	1,02	0,79	0,80	0,62	0,65	0,50							
-1,5 m	2,27	2,27	2,61	2,61	2,08	1,61	1,39	1,08	1,02	0,80	0,80	0,63	0,66	0,51							
-2,0 m	2,87	2,87	3,40	3,01	2,12	1,65	1,41	1,11	1,04	0,82	0,82	0,65									
-2,5 m			2,83	2,83			1,41	1,15													
-3,0 m					0,87	0,87															

E50.2SR LÖFFELSTIEL 1560 mm

HÖHE																					
+4,5 m										1,05	0,88										
+4,0 m													0,98	0,71							
+3,5 m													0,98	0,72							
+3,0 m													0,98	0,71	0,79	0,57					
+2,5 m													1,17	0,88	0,97	0,70	0,79	0,57			
+2,0 m							2,01	1,48	1,53	1,10	1,18	0,86	0,95	0,68	0,78	0,56	0,65	0,46			
+1,5 m							1,97	1,39	1,47	1,05	1,15	0,83	0,93	0,67	0,77	0,55	0,64	0,45			
+1,0 m							1,90	1,32	1,42	1,01	1,12	0,80	0,91	0,65	0,76	0,53	0,64	0,45	0,62	0,43	5,10
+0,5 m							1,86	1,28	1,39	0,98	1,10	0,78	0,89	0,63	0,75	0,52	0,63	0,44			
0					1,66	1,66	1,85	1,27	1,37	0,96	1,08	0,76	0,88	0,62	0,74	0,52					
-0,5 m	1,91	1,91	1,90	1,90	2,41	1,88	1,85	1,27	1,37	0,95	1,07	0,75	0,88	0,62	0,74	0,51					
-1,0 m	2,44	2,44	2,62	2,62	2,84	1,90	1,86	1,28	1,37	0,96	1,08	0,75	0,88	0,62							
-1,5 m	3,06	3,06	3,42	3,42	2,87	1,92	1,88	1,30	1,38	0,97	1,08	0,76	0,89	0,63							
-2,0 m	3,80	3,80	4,41	3,56	2,92	1,96	1,91	1,32	1,40	0,99	1,10	0,78									
-2,5 m	3,02	3,02	2,15	2,02	1,64	1,37															
-3,0 m					1,10	1,10															

E50.2SR LÖFFELSTIEL 1870 mm

HÖHE																					
+4,5 m													0,93	0,77							
+4,0 m																					
+3,5 m															0,80	0,57					
+3,0 m														0,88	0,72	0,80	0,57	0,65	0,46		
+2,5 m														0,97	0,70	0,79	0,56	0,65	0,46		
+2,0 m														1,18	0,86	0,95	0,68	0,78	0,55	0,64	0,45
+1,5 m							2,01	1,42	1,48	1,06	1,15	0,83	0,93	0,66	0,76	0,54	0,64	0,44			
+1,0 m							1,92	1,33	1,43	1,01	1,12	0,79	0,90	0,64	0,75	0,52	0,63	0,43	0,55	0,38	5,40
+0,5 m							1,86	1,28	1,38	0,97	1,09	0,76	0,88	0,62	0,73	0,51	0,62	0,43			
0					1,64	1,64	1,83	1,25	1,36	0,94	1,07	0,74	0,87	0,61	0,72	0,50	0,61	0,42			
-0,5 m	1,53	1,53	1,65	1,65	2,18	1,83	1,82	1,24	1,34	0,93	1,05	0,73	0,86	0,60	0,72	0,50	0,61	0,42			
-1,0 m	2,00	2,00	2,22	2,22	2,78	1,84	1,82	1,24	1,34	0,93	1,05	0,73	0,85	0,59	0,72	0,49					
-1,5 m	2,52	2,52	2,85	2,85	2,81	1,86	1,84	1,26	1,35	0,93	1,05	0,73	0,86	0,60							
-2,0 m	3,11	3,11	3,62	3,46	2,84	1,90	1,86	1,28	1,36	0,95	1,07	0,74	0,87	0,61							
-2,5 m	3,82	3,82	4,26	3,54	2,79	1,95	1,90	1,31	1,39	0,98											
-3,0 m					1,63	1,63	1,07	1,07													

Die Werte sind gemäß ISO 10567 für Hydraulikbagger mit angebautem Tieföffel

KOMPONENTEN & SERVICE

Das New Holland Händlernetzwerk ist die beste Gewährleistung für die kontinuierliche Produktivität der an die Kunden gelieferten Maschinen. New Holland Servicetechniker sind komplett ausgestattet, um alle Wartungs- und Reparaturarbeiten durchzuführen und alle Servicestellen entsprechen dem von New Holland auferlegten strengen Qualitätsstandard. Das weltweite New Holland Komponentennetzwerk gewährleistet schnellen und zuverlässigen Ersatz für reduzierte Stillstandzeiten, höhere Produktivität und natürlich profitablen Betrieb für die Kunden.



BEI IHREM VERTRAGSHÄNDLER

Die Informationen in dieser Broschüre sind nur allgemeiner Art. Die Firma NEW HOLLAND KOBELCO CONSTRUCTION MACHINERY S.p.A. kann Detailangaben oder Spezifikationen zu dem in dieser Broschüre beschriebenen Produkt jederzeit aus technischen oder sonstigen Gründen ändern. Die Abbildungen zeigen die Produkte nicht notwendigerweise in Standardausführung. Die hier gezeigten Abmessungen, Gewichte und Fassungsvermögen sowie die verwendeten Umrechnungsdaten sind nur ungefähre Angaben und im Rahmen der normalen Fertigungsmethoden Abweichungen unterworfen.

Published by NEW HOLLAND KOBELCO CONSTRUCTION MACHINERY S.p.A.
Printed in Italy - LEADER Firenze - Cod. 73301 043DE - Printed 08/08

Printed on recycled paper
CoC-FSC 000010 CQ Mixed sources



ELEMENTAL
CHLORINE
FREE
GUARANTEED

FIAT
GROUP

 **NEW HOLLAND**
CONSTRUCTION

BUILT AROUND YOU

www.newholland.com