



GTH™-4010 & GTH™-3512

Manipuladores telescópicos todo terreno SX | 4t/10m
3,5t/12m

TODE TERRENO SX

El GTH™-4010 tiene una capacidad de carga máxima de 4000 kg y una altura de elevación máxima de 9,82 m. En lo que se refiere al GTH™-3512, levanta 3500 kg y su altura máxima es de 12,10 m. Estas características asociadas a un funcionamiento simple y una excelente tracción hacen que estos modelos sean muy polivalentes ofreciendo un rendimiento excelente. Con su nuevo diseño y mandos simples, responden a las exigencias de ergonomía de cualquier operario.



CONDICIONES DE TRABAJO ÓPTIMAS

El GTH™-4010 y el GTH™-3512 se caracterizan por un diseño atractivo e innovador. La cabina de forma redondeada está certificada ROPS/FOPS y montada según las normas ISO. Es espaciosa, luminosa y confortable : todos los mandos tienen un fácil acceso y están dispuestos de una manera lógica con el fin de permitir una utilización óptima.



VELOCIDAD

El operario apreciará muy rápidamente la utilización del joystick multifunciones que permite acumular los movimientos del brazo de una manera muy intuitiva y ofrece movimientos ligeros y precisos.

ESTABILIDAD

Dos estabilizadores con mando hidráulico, accionados por medio de dos manillas independientes, permiten a los manipuladores todo terreno posicionarse con toda confianza correctamente en terrenos difíciles antes de levantar la carga.





EXCELENTE VISIBILIDAD

Una amplia superficie con ventana rodea la cabina, permitiendo que el operario tenga una visibilidad panorámica. La posición elevada de la cabina permite, desde cualquier ángulo, disponer de un campo de visión excelente.

EQUIPAMIENTOS EN ESTÁNDAR

- Puerta de acceso con ventana compuesta de dos elementos que se abren por separado
- Asiento regulable con suspensión y resposabrazos
- Volante regulable en altura
- Limpia para brisas
- Regulador calefacción/ventilación
- Protección del techo
- Retrovisores exteriores laterales
- Estabilizadores hidráulicos delanteros independientes
- Luces de conducción delanteras/traseras
- Placa porta implementos con horquillas flotantes
GTH™-4010 : L 1200 mm/ Secciones 120x50 mm
GTH™-3512 : L 1200 mm/ Secciones 120x45 mm



El cierre hidráulico permite el cambio rápido de los accesorios desde la cabina para mayor eficacia.





ALTO RENDIMIENTO EN OBRA

- La transmisión hidrostática en circuito cerrado permite un control continuo y preciso de la velocidad de desplazamiento. Ofrece ligereza, una precisión de acercamiento y una mejor pendiente superable.
- El puente delantero de deslizamiento limitado sobre favorece la tracción de las ruedas para una eficacia máxima en terrenos difíciles.
- El circuito hidráulico equipado de una bomba de caudal variable "Load sensing" permite optimizar el hidráulico y evitar el gasto inútil de energía. El hidráulico se adapta en función de las necesidades de los mandos, garantizando un mejor rendimiento sobre todo cuando se accionan movimientos múltiples.

- Su altura sobre el suelo queda elevada a 43 cm y permite trabajar eficazmente en los terrenos difíciles.
- La salida completa del telescópico se efectúa en pocos segundos lo que limita las pérdidas de tiempo y aumenta su rentabilidad en la obra.



Equipados de neumáticos amplios de 24 pulgadas, opcional, la velocidad de traslación es de 32 km/h.

MONITORING SYSTEM

El sistema de control de carga está provisto del bloqueo automático de los movimientos.

Por el medio de los indicadores luminosos con LED de color, el operador puede fácilmente verificar cuando se llega a la capacidad máxima para cada configuración.

Este sistema detecta si durante el levantamiento, la máquina está apoyada o no sobre los estabilizadores.



MANIOBRABILIDAD

Como todos nuestros manipuladores, este modelo está equipado de dirección asistida, 4 ruedas motrices y directrices que le permiten 3 modos de conducción (delantera, cangrejo y coordinada) por una simple acción de un conmutador multiposiciones.

Estas combinaciones le permiten en cualquier circunstancia tener un excelente manejo. Su radio de giro corto le concede una facilidad de maniobra. Los frenos multidiscos en baño de aceite con un reglaje automático en ambos ejes, le aseguran ligereza de acercamiento y un posicionamiento preciso. La transmisión hidrostática le permite un frenado progresivo en el momento que se levanta el pie del acelerador. Ofrece una conducta progresiva y una mejor capacidad de maniobra.

Estas combinaciones le permiten en cualquier circunstancia tener un excelente manejo.



MUY FLEXIBLES

Polivalentes, el GTH™-4010 y el GTH™-3512 están asociados con un gran número de accesorios y ofrecen un excelente rendimiento en las obras.

Permiten realizar trabajos muy diferentes y responden eficazmente a las necesidades del trabajo. Es la opción ideal cuando se trata de levantar, desplazar, picar, cavar, posicionar cargas o materiales con una gran precisión.



Es la opción ideal cuando se trata de levantar, desplazar, picar, cavar, posicionar cargas o materiales con una gran precisión.



MOTOR LATERAL

El GTH™-4010 y el GTH™-3512 están equipados de un motor Deutz Turbo Diesel 60 kw (81.5 CV), 4 cilindros inyección directa con enfriamiento por aceite. Responde a las normas UE 97/68 Tier III sobre las emisiones de gases. El motor montado según las Normas ISO es más silencioso y limita las vibraciones. De gran fiabilidad, tiene un consumo reducido conservando todavía una tracción elevada ideal para este tipo de manipulador.

Está posicionado al lado de la máquina para simplificar el acceso a sus componentes y un mantenimiento rápido. El tapón del depósito puede ser equipado con un cerrojo para impedir el robo del carburante.



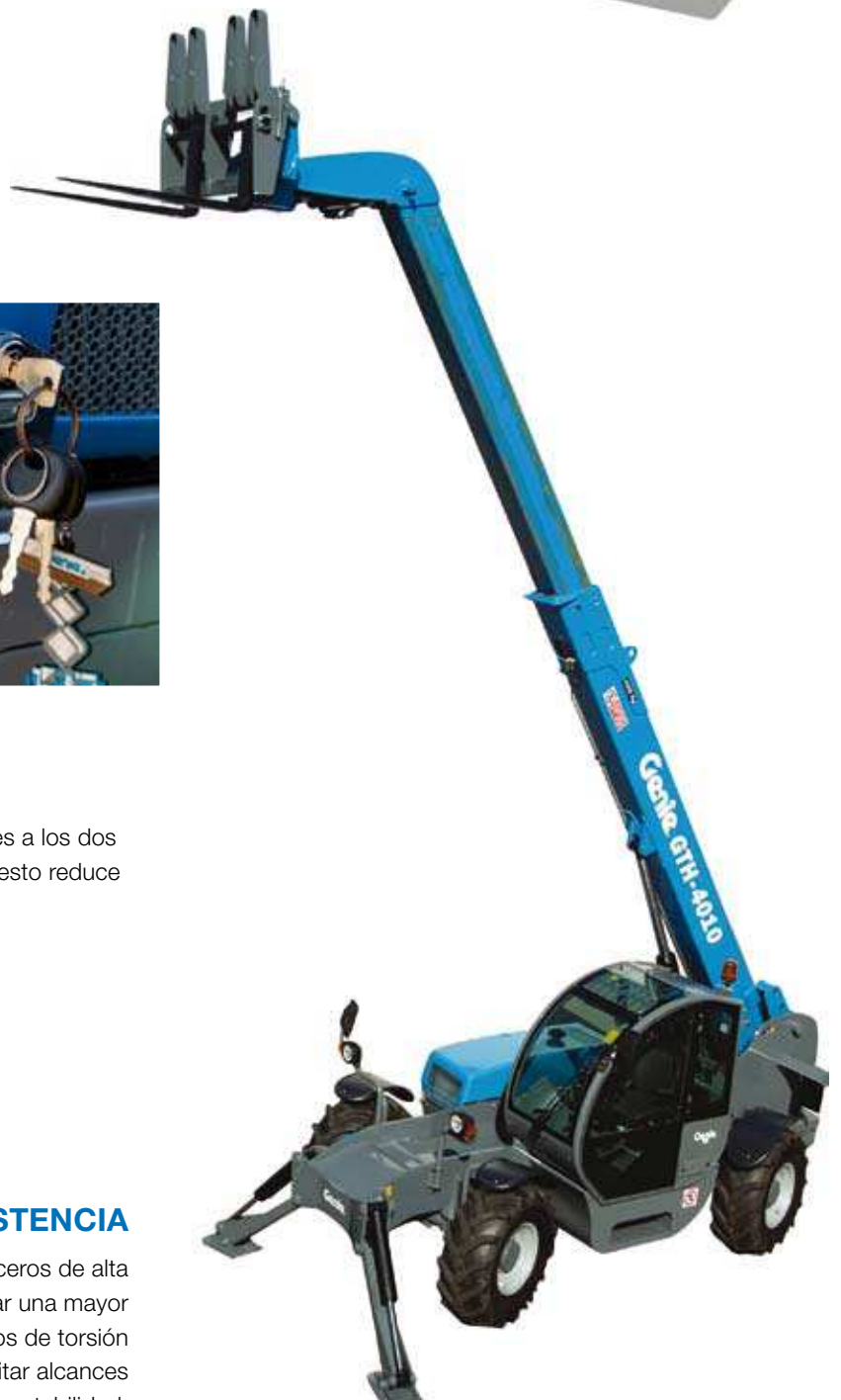
MANTENIMIENTO SIMPLIFICADO

La apertura completa del capó hacia arriba, libera al operario de cualquier obstáculo, permitiendo una mejor visibilidad y un excelente acceso a los componentes, los cuales se desmontan con un simple destornillador.

Las piezas y los componentes hidráulicos son comunes a los dos modelos y en la mayoría de los manipuladores Genie, esto reduce considerablemente el número de piezas.

CHASIS DE ALTA RESISTENCIA

En la soldadura se utilizan aceros de alta resistencia con el fin de garantizar una mayor rigidez, limitar los diversos efectos de torsión y en consecuencia, facilitar alcances elevados y una gran estabilidad.



EN ESTÁNDAR / EN OPCIÓN

EQUIPAMIENTOS



Curacha 800 L



Cazo para ladrillos y adobes



Mezcladore 500 L



Cabrestante hidráulico



Cazo para hormigón



Horquillas flotantes



Gancho fijo en la placa



Plumín de elevación

EN ESTÁNDAR



Motor

Diesel, con inyección directa, de baja emisión, enfriamiento por aceite, 4 cilindros turbo, potencia 60 kW (81,5 HP) de 2500 revoluciones (DIN 700200). Motores diesel conformes a las directivas europeas 97/68 etapa III sobre las emisiones de gases contaminantes



Transmisión

Hidrostática, por circuito cerrado y regulación continua de la velocidad, bomba y motor de cilindrada variable. 4 ruedas motrices.

Puente delantero de deslizamiento limitado.

Velocidad máxima: 30 Km/h (32 km/h con neumáticos 24").



Dirección

Asistida; 3 tipos de sistemas de viraje: delantera, cangrejo y coordinada



Frenos

Multidisco con baño de aceite, autorregulables, en ambos ejes



Sistema hidráulico

Bomba hidráulica de cilindrada fija para servicios. Sistema de viraje hidráulico, estabilizadores, joystick multifunción. Capacidad total 80 litros/min - Presión 280 bar.



Capacidad de los depósitos

Gasoil 92 litros. Aceite motor 8 litros. Aceite hidráulico 90 litros



Neumáticos

405/70 20" PR 14. Disco rueda de 8 orificios (DIN 70361).



Horquillas placa portaherramientas

Tipo flotantes. GTH™-4010 : L 1200 mm/Secciones 120x50 mm.

GTH™-3512 : L 1200 mm/Secciones 120x45 mm.



Monitoring system

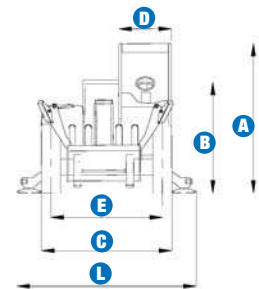
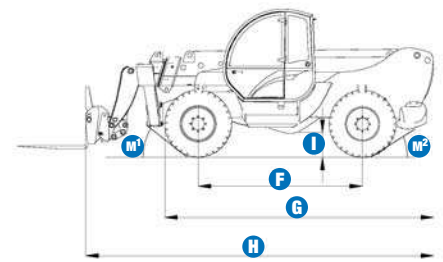
Control de la estabilidad por medio de un indicador luminoso con LED de color, alarma, y bloqueo automático de los movimientos del brazo, los estabilizadores. Control de la sobrecarga. Protección del joystick contra maniobras fortuitas.

EN OPCIÓN

- Aire acondicionado
- Neumáticos rellenos de espuma
- Rueda de repuesto
- Rueda de repuesto rellena de espuma
- Neumáticos 24"
- Proyector de trabajo (chasis/ telescópico)
- Protección parabrisas
- Limpia luna del techo
- Acoplamiento hidráulico de los accesorios
- Desplazamiento lateral hidráulico horquillas (+/- 100 mm)
- Retrovisor trasero exterior
- Gato hidráulico 10T / llave de vaso 24mm
- Gancho fijo en la placa
- Cesta para ladrillos y adobes
- Mezclador 500L con mando a distancia
- Cabrestante hidráulico 3000 kg
- Cazo para hormigón (manual o hidráulico) 500/800L
- Cuchara 800 L/2000 L
- Plumín de elevación 4m/900 kg (con o sin cabrestante hidráulico)
- Línea hidráulica principal y secundaria
- Filtro de aire doble
- Filtro de agua
- Línea eléctrica adicional en el brazo
- Preinstalación para Mezclador

ESPECIFICACIONES TÉCNICAS

MODELOS	GTH™-4010	GTH™-3512
DIMENSIONES		
Altura de elevación máxima	9,82 m	12,12 m
Carga útil máxima	4 000 kg	3 500 kg
Carga útil a altura máxima	3 500 kg	2 500 kg
Carga útil a alcance máxima	2 500 kg	1 000 kg
Alcance horizontal máxima	6,07 m	8,53 m
Alcance a altura máxima	0,85 m	1,17 m
A Altura	2,45 m	2,45 m
B Altura hasta el volante	1,84 m	1,84 m
C Ancho	2,25 m	2,25 m
D Ancho interior cabina	0,78 m	0,78 m
E Vía	1,85 m	1,85 m
F Ancho	2,75 m	2,75 m
G Longitud - estabilizadores	4,44 m	4,44 m
H Longitud - soporte porta-horquillas	6,13 m	5,75 m
I Altura libre sobre el suelo	0,43 m	0,43 m
L Ancho máx. - estabilizadores desplegados	2,93 m	2,93 m
M Ángulo de ataque	37°	37°
M Ángulo de salida	39°	39°
PRODUCTIVIDAD		
Velocidad de elevación	13 sec.	13 sec.
Velocidad de descenso	8 sec.	8 sec.
Velocidad de salida del telescópico	20 sec.	20 sec.
Velocidad de entrada del telescópico	24 sec.	24 sec.
Radio de giro int./ext.	2,42 m/4,5 m	2,42 m/4,5 m
Fuerza de penetración (cuchara 500 L SAE J 732/80)	4 500 kg	4 500 kg
Fuerza de arrastre al gancho (con dinamómetro)	8 200 kg	8 200 kg
Rotación del soporte porta-horquillas	145°	145°
Horquillas	L 1200 mm, sect. 120x45 mm	L 1200 mm, sect. 120x45 mm
Neumáticos PR14 (DIN70361)	405/70-20 PR14	405/70-20 PR14
POTENCIA		
Motor	Deutz Turbo Diesel 60 kw (81,5 CV)	
Velocidad máxima	30 km/h (32 km/h)	30 km/h (32 km/h)
Capacidad del depósito combustible	92 L	92 L
Capacidad del depósito aceite motor	8 L	8 L
Capacidad del depósito hidráulico	90 L	90 L
Caudal / presión hidráulica	80 L/min. - 280 bars	80 L/min. - 280 bars
PESO		
Peso	9 300 kg	9 000 kg



CUMPLE CON LAS NORMAS

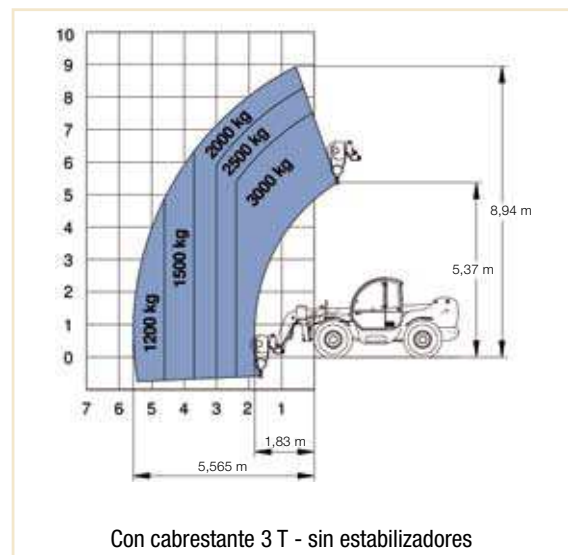
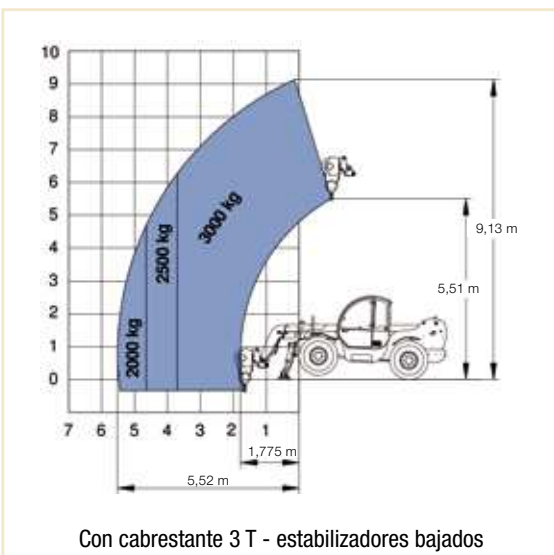
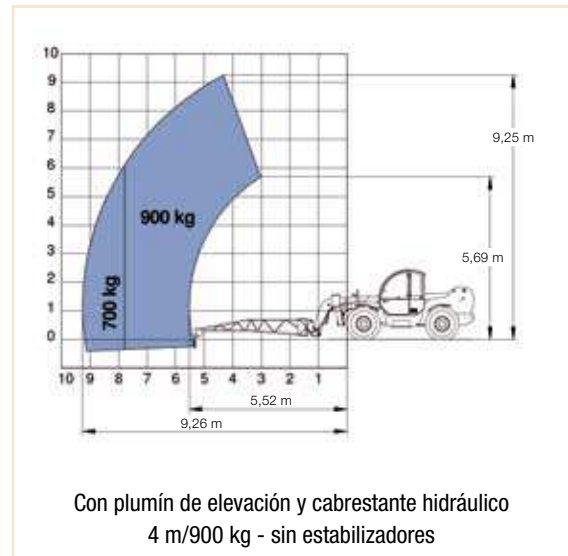
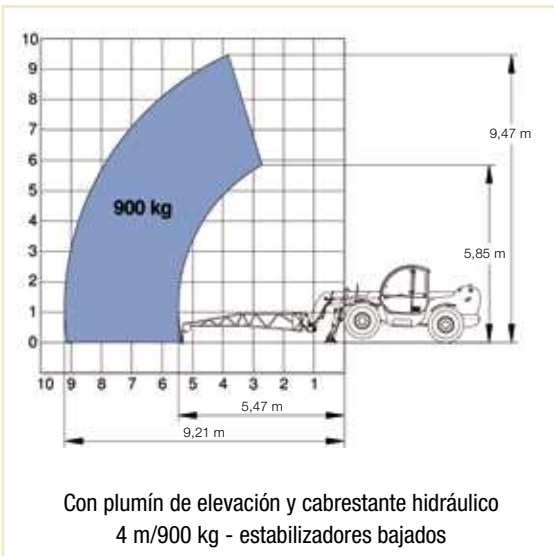
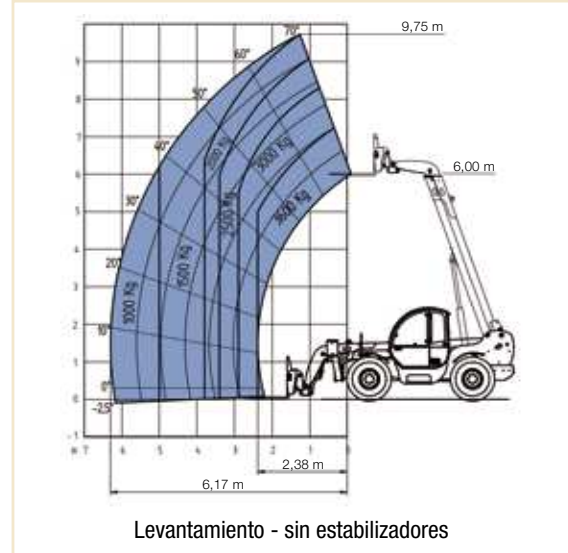
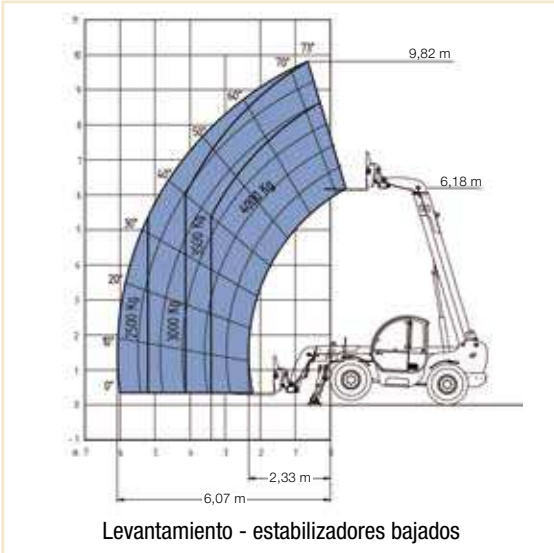
Estructura de la cabina conforme a ISO3471 (ROPS) y ISO3449 (FOPS)

Motor diesel conforme a las directivas europeas UE 97/68 etapa III sobre las emisiones de gases contaminantes GOST R 50950-96

* El peso varía en función de las opciones y de los requerimientos del país.

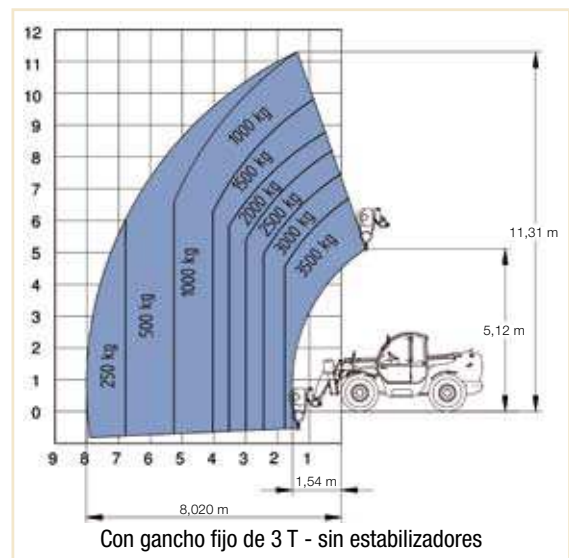
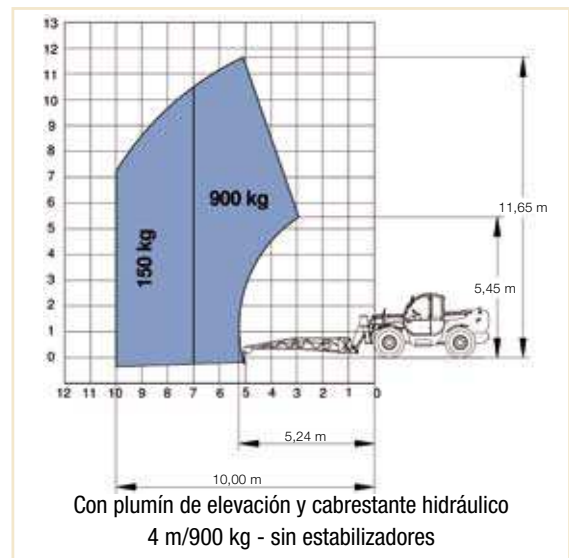
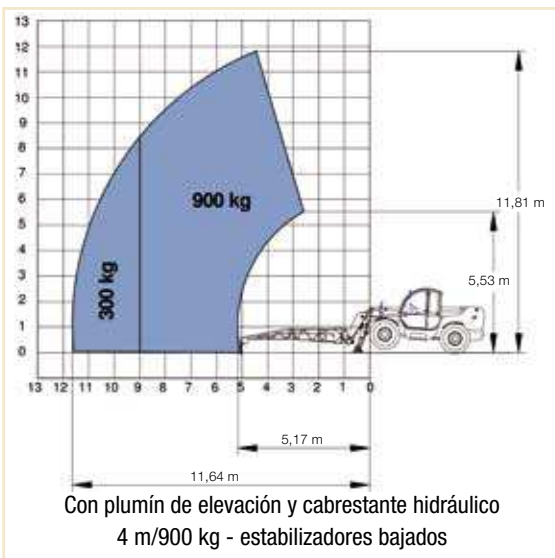
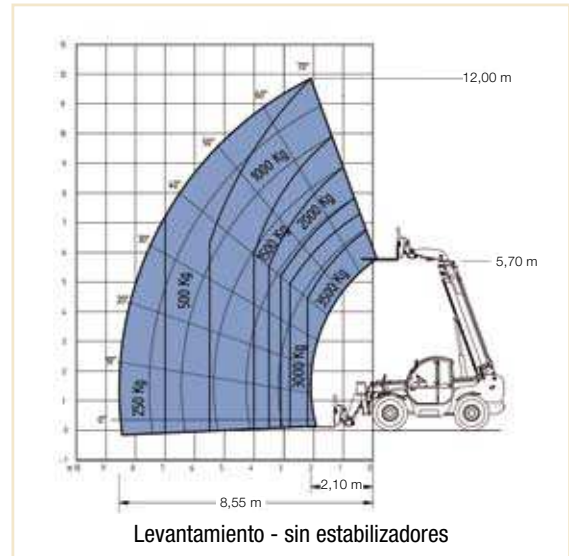
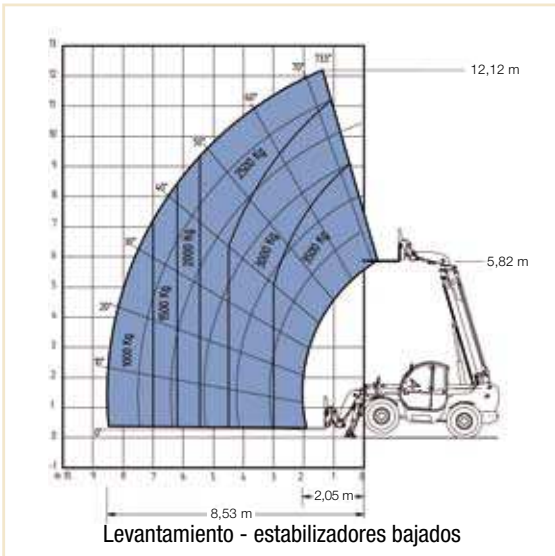
ESQUEMAS DE ELEVACIÓN GTH™-4010

EN 1459 Annex B



ESQUEMAS DE ELEVACIÓN GTH™-3512

EN 1459 Annex B





GENIE, UNA GAMA COMPLETA

Genie
A TEREX COMPANY

Representación en Europa

United Kingdom

Millennium House
Brunel Drive
Newark-on-Trent
U.K.
Tel +44 (0)1476 584333
Fax +44 (0)1476 584334

France

10, ZA de la Croix St.
Mathieu
28320 Gallardon
France
Tel +33 (0)2 37 26 09 99
Fax +33 (0)2 37 26 09 98

Germany

Finienweg 3
28832 Achim/Bremen
Germany
Tel +49 (0)4202 8852-0
Fax +49 (0)4202 8852-25

Spain

Gaia 31, Pol. Ind.
Pla d'en Coll
08110 Montcada i Reixac
Barcelona
Spain
Tel +34 93 572 50 90
Fax +34 93 572 50 91

Scandinavia

Tagenevägen 72
425 37 Hisings Kärra
Sweden
Tel +46 31 57 51 00
Fax +46 31 57 90 20

Middle East

Terex Equipment Middle
East
PO Box 282325, Dubai
U.A.E.
Tel: +971 4 339 1800
Fax: +971 4 339 1802
Email: infome@genieind.com

Genie United States

18340 NE 76th Street
P.O. Box 97030
Redmond, Washington
98073-9730
U.S.A.
Tel +1 (425) 881 1800
Fax +1 (425) 883 3475

Distribuido por :

WEB www.genieindustries.com
Email infoeurope@genieind.com

Data efectiva: Agosto 2007. Las especificaciones de productos y los precios están sujetas a cambios sin previo aviso y obligación. Los dibujos y/o las fotografías de este folleto sólo aparecen con fines ilustrativos. Está imperativo consultar el manual del operario para instrucciones sobre el correcto uso de este equipo. El incumplimiento de las instrucciones del manual del operario correspondiente así como la actuación irresponsable de cualquier tipo por parte del operario, puede causar lesiones graves o la muerte. La única garantía que se aplica y que sirve de referencia a los productos Genie es nuestra garantía contractual validada por nuestros servicios técnicos. Ninguna otra garantía oral o escrita será válida. Los productos y servicios listados pueden ser marcas registradas o patentes o nombres registrados de Terex Corporation, Genie Industries, Inc. y/o de sus filiales en los EE.UU. y en otros países. Todos derechos reservados. Terex® es una marca comercial registrada de Terex Corporation en EE.UU. y en otros países. Genie® es una marca comercial registrada de Genie industries Inc. en EE.UU. y en otros países. Genie forma parte del grupo Terex.