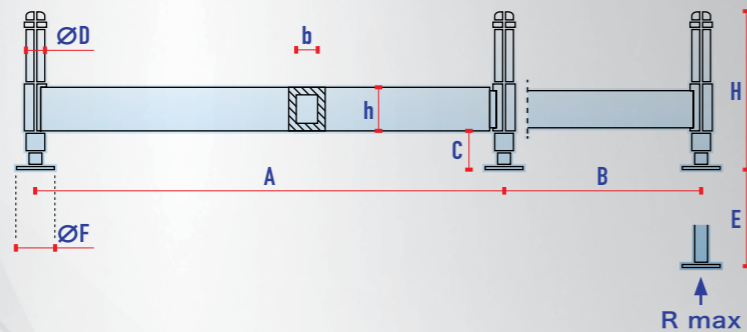


OUTRIGGERS

ESTABILIZADORES



Outrigger type Tipo de estabilizador	For cranes Para grúas	R max lb (da N)	A in (mm)	B in (mm)	C in (mm)		D in (mm)	E in (mm)	F in (mm)	H in (mm)	h x b in (mm)	Weight Peso lb (kg)
					min.	max.						
Manual In/Out Manual Up/Down Extensión manual Bajada manual	2,3 F-EMO M	3300 W - 4400 W	5.060 (2.300)	86" (2.180)	39 1/4" (1.000)	3 1/8" 16 3/16" (80) (140)	2 3/8" (60)	17 1/2" (440)	5 1/8" (130)	26" (660)	6 9/32"x4 (160x100)	214 (97)
Manual In/Out Hydraulic Up/Down Extensión manual Bajada hidráulica	2,3 F-EMO K	3300 W - 4400 W - 4400	5.060 (2.300)	86" (2.180)	39 1/4" (1.000)	7" 19.6" (180) (480)	2 3/4" (70)	15 5/16" (400)	6" (150)	26 1/2" (675)	6 9/32"x4 (160x100)	254 (115)
	6 F-ELMO K	5500L - 6600	13.200 (6.000)	87 3/4" (2.230)	39 1/2" (1000)	8 1/2" 19 1/2" (215) (495)	3 1/2" (85)	18" (455)	6" (150)	28 3/8" (720)	8"x4 (208x100)	415 (913)
	7 F-ELMO K	8000 - 11000 - 12000	15.400 (7.000)	86" (2.185)	39 1/4" (1.000)	8" 23 1/2" (203) (595)	3 3/4" (95)	21 3/4" (550)	7 3/4" (200)	34 7/16" (875)	8"x4 3/16" (200x110)	507 (1115)
Hydraulic In/Out Hydraulic Up/Down Extensión hidráulica Bajada hidráulica	6 F-ELHO K	5500L - 6600	13.200 (6.000)	87 3/4" (2.230)	39 1/2" (1000)	8 1/2" 19 1/2" (215) (495)	3 1/2" (85)	18" (455)	6" (150)	28 3/8" (720)	8"x4 (208x100)	445 (979)
	7 F-ELHO K	8000 - 11000 - 12000	15.400 (7.000)	86" (2.185)	36 1/2" (1000)	8" 23 1/2" (203) (595)	3 3/4" (95)	21 3/4" (550)	7 3/4" (200)	34 7/16" (875)	8"x4 3/16" (200x110)	538 (1185)

UK/E NP.0.179 REV.01 02/2015



OUR SERVICE

COBRA. RELIABILITY AT YOUR SERVICE

OUR pluses:

- High tensile Swedish steel one piece boom, single robot-made weld bead
- Excellent crane weight / max. load capacity ratio
- Dead weight lower than any other brand
- Programmable cable or radio remote controls
- Overload protection with transducer on load limiting device
- LED display enables the operator to carry on normal, safety checks and diagnostics
- Fast and high efficiency planetary hydraulic winches or DC electric winches
- Unlimited continuous slewing system from model 5500 upward
- Emergency manual override on every solenoid valve
- Mounting and maintenance kits included in the crane package

Additional safety features:

- Anti-two block and empty drum wire rope stop
- Non-rotating high tensile winch rope
- Overcenter valve on every cylinder
- Oversized and nitrated boom pins, distortion-free

Nuestras ventajas:

- Brazo fabricado en acero sueco de alta resistencia, con soldadura única robotizada.
- Excelente relación peso/capacidad de carga de la grúa
- Más liviana que cualquier otra marca de la competencia (peso propio)
- Control remoto o radiomando programables
- Protección de sobre cargas con transductor en el dispositivo de limitación de carga
- Display LED que le permite al operador efectuar chequeos periódicos de seguridad y diagnósticos
- Incorpora Huinche hidráulico con reductor epicicloidial de alta velocidad y mayor rendimiento, o huinche eléctrico DC
- Sistema de rotación hidráulico, ilimitado y continuo a partir del modelo 5500
- Válvula con accionamiento manual de emergencia sobre cada electroválvula
- Kit de montaje y mantenimiento incluidos

Sistemas de seguridad adicionales:

- Sistemas final de carrera para cable sobre polea y tambor
- Huinche con cable antiretorcimiento de alta resistencia
- Válvula overcenter en cada cilindro
- Pernos del brazo aumentados y nitrados, antidistorción

Technical data not binding
Datos técnicos no vinculantes

Cobra is a light, versatile and hi-technology crane, built to last for many years of trouble free performance.

Cobra es una grúa liviana, versátil, posee tecnología de última generación y está construida para durar muchos años, sin problemas de funcionamiento.



Next Hydraulics®

www.cobra-cranes.com | www.nexthydraulics.com



Cobra cranes are fully manufactured in Italy by Next Hydraulics - an ISO 9001 certified Company since 1995

Las grúas Cobra se producen completamente en Italia por Next Hydraulics, empresa certificada ISO 9001 de 1995



Next Hydraulics s.r.l.
Via Mediterraneo, 6 - 42022 Boretto (Reggio Emilia) - Italy - tel. +39 0522.963.008 - fax +39 0522.963.039
sales@maxliftcrane.com - info@maxliftcrane.com - www.maxliftcrane.com - www.nexthydraulics.com



Courtesy of Crane.Market



Cobra is the ideal solution for several application fields, such as:

- Highway and off-road service trucks
- Mining
- Oil fields
- Waste water treatment
- Railroad service vehicle
- Gas service and distribution
- ...and more...

Cobra es la solución ideal para una extensa gama de aplicaciones, tales como:

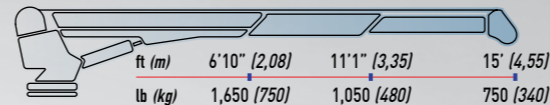
- Vehículos de Asistencia Técnica en terreno (carretero y Off-road)
- Minería
- Sector petrolero
- Tratamientos de aguas residuas
- Vehículos de servicios ferroviario
- Servicio y distribución de gas
- ...y más...

SPECIFICATIONS CARACTERÍSTICAS

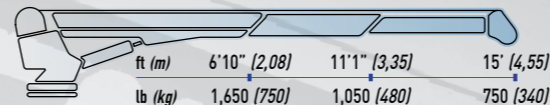
		Electro-hydraulic cranes Grúas electrohidráulicas					Hydraulic cranes Grúas hidráulicas								
Model		3300 W	3300 E	4400 W	4400 E	5500 E	3300 H	4400 H	5500 H	6600 H	8000 H	11000 2H	11000 3H	12000 2H	12000 3H
Crane Rating	ft lb (kNm)	11,500 (16)	11,500 (16)	16,000 (27)	16,000 (27)	25,000 (34)	11,500 (16)	16,000 (27)	25,000 (34)	38,600 (52.3)	50,000 (67.8)	61,400 (83.2)	61,400 (83.2)	67,000 (90.8)	67,000 (90.8)
Number of telescopic hydraulic extensions	Número de extensiones telescópicas hidráulicas	1+1 manual	1+1 manual	1+1 manual	1+1 manual	2	2	2	2	2	2	2	3	2	3
Planetary gear winch with high resistance non twisting type cable	Hydraulic and high speed	--	•	--	•	•	•	•	•	•	•	•	•	•	•
	Electrical	•	--	•	--	--	--	--	--	--	--	--	--	--	--
Patented pull line limiter system	Limitador de tiro patentado	--	--	--	•	•	•	•	•	•	•	•	•	•	•
Rotation	Rotación	400°	400°	400°	400°	Continuous non stop	400°	400°	Continuous non stop						
Digital proportional remote control unit (2.4 GHz) with single hand or with belly-box paddle type transmitter	Radiocomando proporcional digital (2.4 GHz) con transmisión monomano o a consola	--	•	--	•	•	•	•	•	•	•	•	•	•	•
ON/OFF pendant	Optional Radio ON/OFF	•	--	•	--	--	--	--	--	--	--	--	--	--	--
A2B system	Mechanical	--	•	--	•	•	•	•	•	•	•	•	•	•	•
	Electrical	•	•	•	--	--	•	--	--	--	--	--	--	--	--
A2B & counterweight storage new design unit with standard auto-release feature	Polea y nueva versión de enganche polea con desenganche automático	--	--	--	--	•	--	--	•	•	•	•	•	•	•
Crane weight	Peso de la grúa	530 (240)	550 (250)	700 (320)	700 (320)	1,060 (34480)	510 (230)	660 (300)	1,000 (455)	1,300 (580)	1,500 (670)	1,850 (840)	2,000 (920)	2,100 (950)	2,300 (1,030)

ELECTRO-HYDRAULIC CRANES GRÚAS ELECTROHIDRÁULICAS

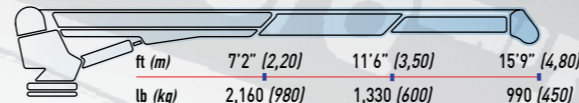
3300 W MAX CAPACITY CAPACIDAD MÁX: lb 3,200 (kg 1.450)



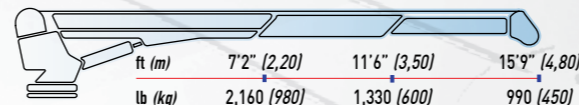
3300 E MAX CAPACITY CAPACIDAD MÁX: lb 3,200 (kg 1.450)



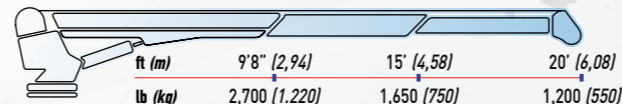
4400 W MAX CAPACITY CAPACIDAD MÁX: lb 4,400 (kg 2.000)



4400 E MAX CAPACITY CAPACIDAD MÁX: lb 4,400 (kg 2.000)

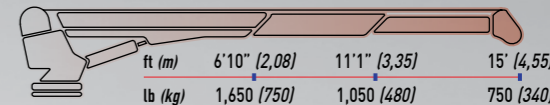


5500 E MAX CAPACITY CAPACIDAD MÁX: lb 5,100 (kg 2.300)

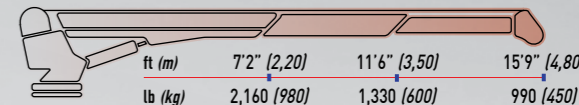


HYDRAULIC CRANES GRÚAS HIDRÁULICAS

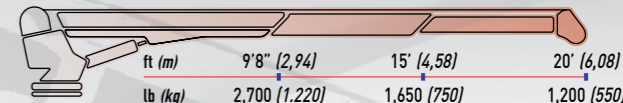
3300 H MAX CAPACITY CAPACIDAD MÁX: lb 3,200 (kg 1.450)



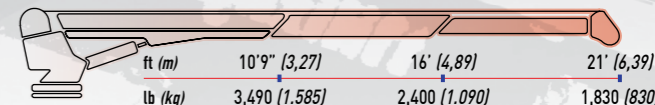
4400 H MAX CAPACITY CAPACIDAD MÁX: lb 4,400 (kg 2.000)



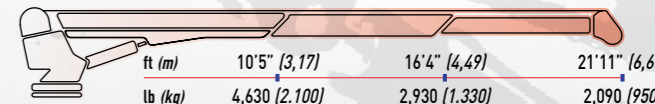
5500 H MAX CAPACITY CAPACIDAD MÁX: lb 5,100 (kg 2.300)



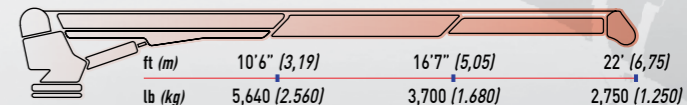
6600 H MAX CAPACITY CAPACIDAD MÁX: lb 6,610 (kg 3.000)



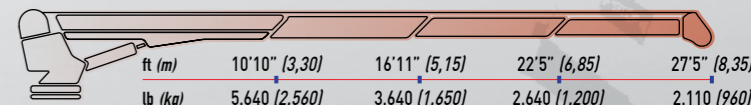
8000 H MAX CAPACITY CAPACIDAD MÁX: lb 8,150 (kg 3.700)



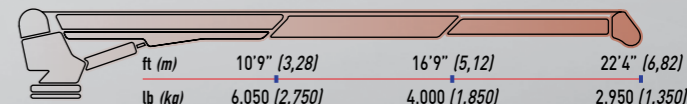
11000.2 H MAX CAPACITY CAPACIDAD MÁX: lb 11,020 (kg 5.000)



11000.3 H MAX CAPACITY CAPACIDAD MÁX: lb 11,020 (kg 5.000)



12000.2 H MAX CAPACITY CAPACIDAD MÁX: lb 11,900 (kg 5.400)



12000.3 H MAX CAPACITY CAPACIDAD MÁX: lb 11,900 (kg 5.400)

