



Weitere Informationen erhalten Sie bei Ihrem BANUT Verkäufer. Oder besuchen Sie uns im Internet unter: [www.banut.com](http://www.banut.com). Änderungen in Konstruktion und Ausstattung sind vorbehalten. Die Angaben in diesem Prospekt sind als annähernd zu betrachten. Die Abbildungen können auch Sonderausstattungen enthalten, die nicht zum serienmäßigen Lieferumfang gehören. Nicht dargestellte Ausstattungsvarianten können zu Änderungen der technischen Daten führen.

Vervielfältigung dieses Dokuments und Verwertung seines Inhalts, auch auszugsweise, sind verboten, soweit nicht ausdrücklich gestattet. Zuwiderhandlungen verpflichten zu Schadensersatz.

For further informations please contact your BANUT sales assistant. Or you visit us on the Internet at [www.banut.com](http://www.banut.com). Design subject to modifications. The details in this leaflet have to be regarded as approximate. The illustrations also can contain special outfits which are not part of the standard scope of supply. Not represented equipment variants can lead to modifications of the technical data. The reproduction and utilization of this document, even in form of excerpts, without express authorization is prohibited. Offenders will be held liable for the payment of damages.

© ABI GmbH, Niedernberg/Deutschland. Nachdruck, auch auszugsweise, nur mit schriftlicher Genehmigung der ABI GmbH/Niedernberg.

# Starrmäkler

## Fixed Leader Mast



### BANUT 450



ABI Maschinenfabrik  
und Vertriebsgesellschaft mbH  
Am Knüchel 4  
D-63843 Niedernberg  
Germany

Telefon: +49 (0) 6028 123-101, -102  
Telefax: +49 (0) 6028 123-109  
eMail: [info@abi-gmbh.de](mailto:info@abi-gmbh.de)

### Technische Daten BANUT 450

Alle aufgeführten Werte gelten für das empfohlene Arbeitsgerät SuperRAM 5000.

Verfahrweg am Mäklar	mm	12200
Pfahllänge	mm max.	15000
<b>Mäklarverschiebung</b>		
überflur	mm	+3500
unterflur	mm	-1500
Mäklarneigung vor/zurück	Grad max.	5/45
Mäklarneigung seitlich	Grad max.	7
<hr/>		
Pfahlgewicht	kg max.	5500*
Drehmomentaufnahme	daNm	8000

<b>Zugkraft</b>		
Pfahlwinde	kN max.	55
Hammerwinde	kN max.	55
Hammerwinde eingesichert	kN max.	110

Gewicht der Rammeinheit ohne Arbeitsgerät	t ca.	42,4
---	-------	------

\* Lasten und Längen sind abhängig von der Reichweite und Mäklarneigungen.

### Maße BANUT 450

A Höhe max.	mm	20800
B Mitte bis Rammachse	mm	3200 - 4000
C Mitte bis Heckradius	mm	3500
D Transportbreite (Kettenbreite 800 mm)	mm	3100
E Transportlänge	mm	18600
F Transporthöhe	mm	3400

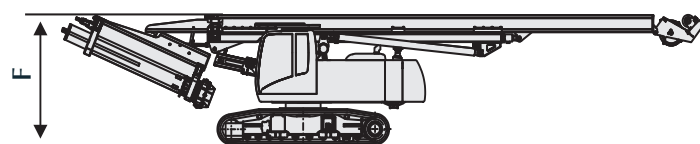
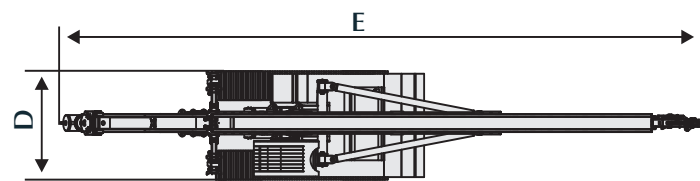
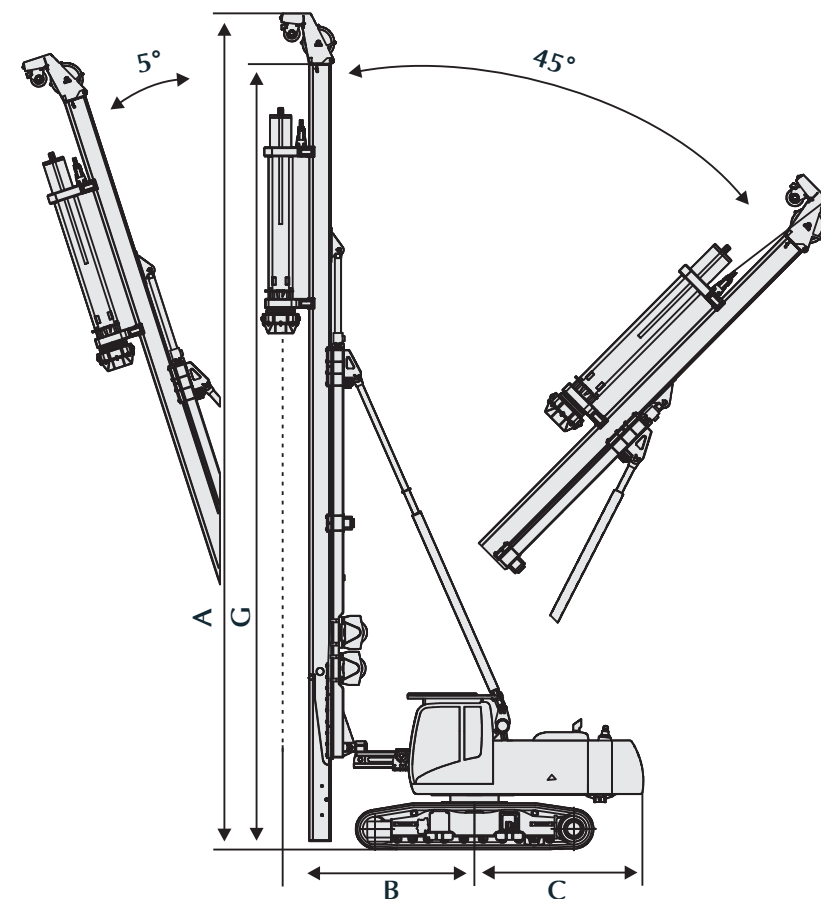
<b>Mäklar</b>		
G Länge	mm	16100
K Breite	mm	410
R Führungsbreite	mm	80

### Trägergerät CAT 329 D

<b>Motor CAT C7</b>		
Leistung	kW	187
hydr. Volumenstrom	l/min	2 x 200, 1 x 100
Dieseltankinhalt	l	400

Arbeitsdruck	MPa	32
--------------	-----	----

S Spurbreite	mm	2200 - 3500
Zugkraft	kN	410



### Technical Data BANUT 450

All specified values respond to the recommended attachment SuperRAM 5000.

Usable leader mast length	mm	12200
Pile length	mm max.	15000
<b>Leader mast displacement</b>		
upper ground	mm	+3500
under ground	mm	-1500
Leader mast inclination front/rear	degree max.	5/45
Leader mast inclination laterally	degree max.	7
<hr/>		
Pile weight	kg max.	5500*
Torque absorption	daNm	8000

<b>Extraction force</b>		
Pile winch	kN max.	55
Hammer winch	kN max.	55
Hammer winch reeved	kN max.	110

Weight of piling equipment without attachment	t ca.	42,4
---	-------	------

\* Weights and lengths depend on reach and leader mast inclinations.

### Dimensions BANUT 450

A Height max.	mm	20800
B Center to driving axle	mm	3200 - 4000
C Center to rear end	mm	3500
D Transport width (track shoes width 800 mm)	mm	3100
E Transport length	mm	18600
F Transport height	mm	3400

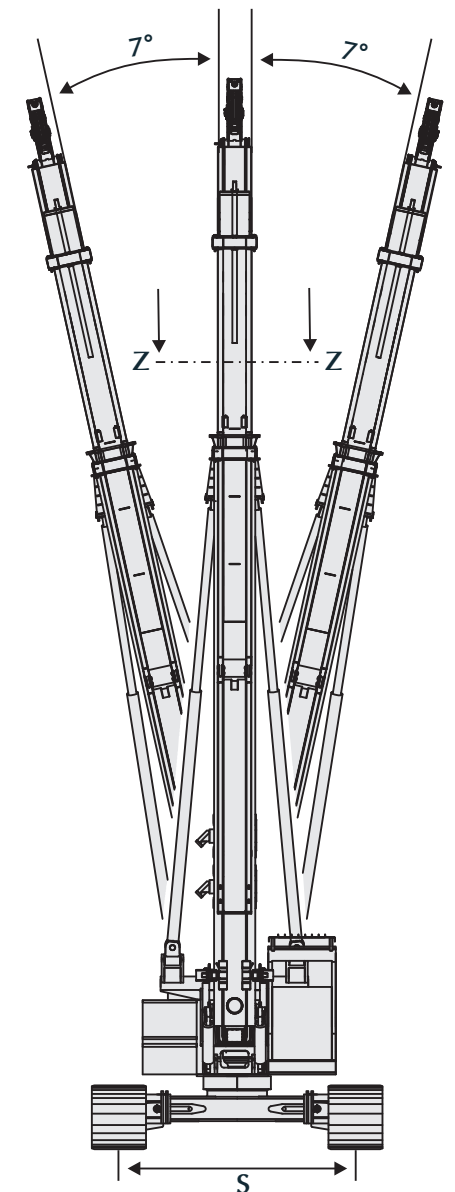
<b>Leader</b>		
G Length	mm	16100
K Width	mm	410
R Guide width	mm	80

### Base carrier CAT 329 D

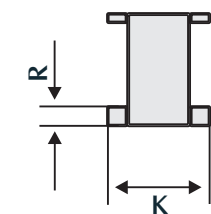
<b>Engine CAT C7</b>		
Engine Power	kW	187
Hydraulic flow rate	l/min	2 x 200, 1 x 100
Fuel tank capacity	l	400

Nominal oil pressure	MPa	32
----------------------	-----	----

S Track width	mm	2200 - 3500
Pulling force	kN	410



Mäklarquerschnitt Z - Z



Leader cross section Z - Z