



Bobcat®

T300



Courtesy of Machine.Market

Dalla progettazione Bobcat un nuovo parametro di qualità in termini di rendimento, comfort dell'operatore e facilità d'impiego!

Lo standard di qualità Bobcat

Le caratteristiche straordinarie delle macchine e attrezzature Bobcat, associate alle doti di facilità d'impiego, versatilità, manovrabilità, ampia scelta di accessori, supporto della rete di concessionari, qualità dell'assistenza, reperibilità dei ricambi ed eccellente valutazione dell'usato, garantiscono al cliente un **controllore senza pari dell'investimento sostenuto.**



Agevole controllo della tensione dei cingoli

La regolazione dei cingoli si effettua semplicemente agendo sulla lubrificazione del cilindro tenditore.



La molla elicoidale assorbe carichi diversi durante il lavoro in condizioni penalizzanti.



Lubrificazione continua dei rulli d'appoggio e delle ruote tendicingolo.

Non è necessaria alcuna manutenzione per questi componenti a tenuta stagna con sistema di lubrificazione permanente.



Esclusiva trasmissione a cinghia. Grazie ai vantaggi di questa trasmissione che assicura un funzionamento ottimale del motore a un regime inferiore, le pale Bobcat sono macchine silenziose, con una lunga durata operativa e un ridotto consumo di carburante. Questo tipo di trasmissione consente inoltre di aumentare al massimo il rendimento della pompa riducendo al minimo lo sforzo dell'azione sterzante.



Criteri progettuali funzionali alla massima sicurezza. Il sistema BICS™ Bobcat di bloccaggio dei comandi consente di avviare la macchina solo con l'operatore seduto al posto di guida con barra di sicurezza in posizione e motore acceso.



Sistema di raffreddamento efficiente.

Nell'esclusivo sistema di raffreddamento a doppio circuito, l'aria fresca e pulita aspirata dall'alto si dirige al motore e ai radiatori dell'olio idraulico, mescolandosi all'aria del vano motore prima di essere scaricata da una doppia uscita laterale.



Manutenzione Bobcat senza pari. È sufficiente aprire il portellone ribaltabile per poter accedere liberamente a tutti i punti di controllo e di rabbocco del vano motore, nonché ai filtri e alla batteria, riducendo così al minimo i tempi morti della riparazione in officina.

Un nuovo standard di qualità in termini di visibilità, sicurezza e comfort dell'operatore.

La cabina del modello T-300 è stata espressamente progettata per un miglior comfort dell'operatore e una migliore visibilità.



Sedile molleggiato opzionale completamente registrabile.

Garantisce una lunga operatività giornaliera nel massimo comfort. L'innovativa barra di sicurezza incernierata posteriormente assicura un'ulteriore protezione dell'operatore e funge da comodo bracciolo per operatori di qualsiasi corporatura.



Cabina climatizzata. La porta anteriore a vetratura maggiorata (+49%) con tergicristallo assicura una visibilità eccellente. Anch'essa, come i vetri laterali, superiore e posteriore isola perfettamente l'abitacolo, ottimizzando il riscaldamento, la ventilazione e l'aria condizionata.



Visibilità. La cabina Bobcat è stata espressamente progettata per offrire all'operatore una visibilità eccellente in ogni direzione.

La **strumentazione all'avanguardia** offre decine di opzioni per il comando, la diagnostica e il controllo delle funzioni operative della macchina. Il cruscotto Deluxe opzionale è dotato di sistema antifurto d'avviamento senza chiave, sistema di bloccaggio delle funzioni, orologio e contatore digitale, monitor multilingue e perfino un menù di "aiuto".



Cruscotto SINISTRO di serie



Cruscotto DESTRO di serie



Cruscotto Deluxe OPZIONALE



Pala compatta cingolata T300

con corsa verticale dei bracci

L'eccezionale potenza di spinta e capacità di trazione è assicurata da un motore turbodiesel Kubota a 4 cilindri da 58 kW e da una cingolatura da 450 mm. La pompa con portata di 70,8 l/min e limitazione della pressione a 227 bar garantiscono al modello T300 un'eccellente capacità idraulica di sollevamento e strappo, oltre alla potenza necessaria per l'azionamento dei vari accessori (decespugliatore a lame, lama apripista, rastrello raccoglipietre, sradicatrice, coltivatore rotativo, ecc.).

Il risultato è una potenza straordinaria per una macchina così compatta: solo 2,05 m in altezza, 2,03 m in larghezza e 3,63 m in lunghezza!

L'esclusivo sistema di cingoli assicura una guida fluida, oltre alla trazione necessaria per applicazioni gravose come quelle di scavo. Con una pressione al suolo dei cingoli di 28,27 kPa, il modello T300 è ideale per i lavori sui terreni cedevoli.

Altre caratteristiche distintive del modello T300 sono il motore montato trasversalmente per poter eseguire la manutenzione da un lato solo della macchina, il doppio circuito di raffreddamento, i cuscinetti a rulli lubrificati e a tenuta stagna, il cilindro di ribaltamento ammortizzato, oltre a un livello eccezionale di sicurezza e comfort dell'operatore.

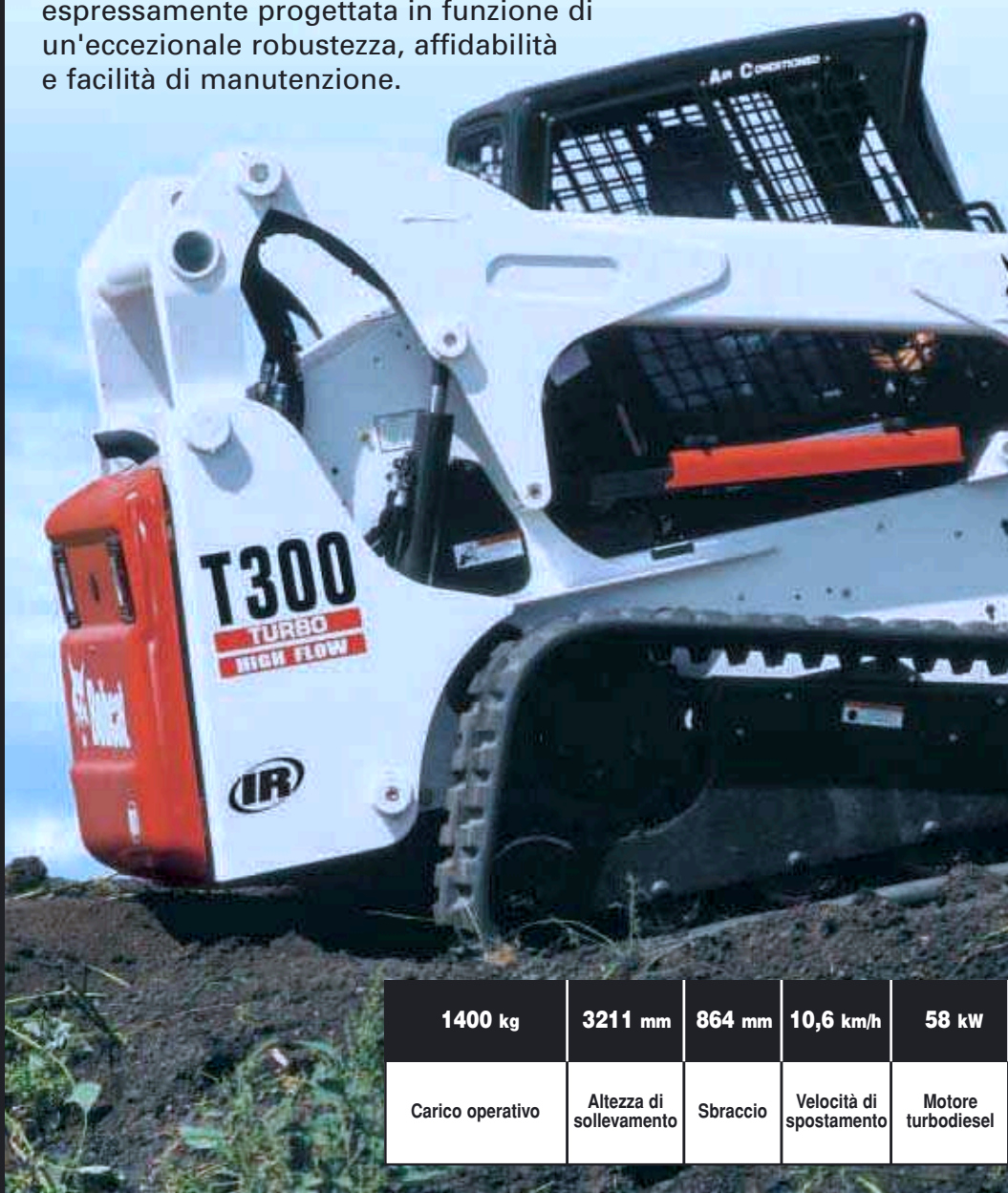
Cingoli robusti per a

La nuova pala compatta cingolata Bobcat T300 con corsa verticale dei bracci offre una trazione eccezionale e una capacità di sollevamento senza pari

Provate la potenza e la fluidità di guida della pala compatta cingolata T300. È senza dubbio la pala ideale per le applicazioni più gravose.

Gli speciali cingoli in gomma del modello T300 consentono di mantenere un'operatività ottimale anche negli impieghi più gravosi su terreni cedevoli.

L'ampia scelta di accessori Bobcat aumenta ulteriormente la produttività e la versatilità di questa macchina conveniente e di facile impiego. Come tutte le pale Bobcat, anche la T300 è stata espressamente progettata in funzione di un'eccezionale robustezza, affidabilità e facilità di manutenzione.



1400 kg	3211 mm	864 mm	10,6 km/h	58 kW
Carico operativo	Altezza di sollevamento	Sbraccio	Velocità di spostamento	Motore turbodiesel

applicazioni robuste



Corsa verticale dei bracci

I bracci di sollevamento a profilo ribassato del modello T300 garantiscono all'operatore una visuale perfetta sui quattro angoli della macchina, mentre la corsa verticale dei bracci assicura uno sbraccio eccellente e un massiccio carico operativo di ben 1400 kg.



L'ampia gamma di accessori, come la sradicatrice, aumenta la produttività e la versatilità di questa macchina performante e di facile impiego.

70,8/110,5 l/min

Impianto idraulico ausiliario / Alta portata



T300

Assistenza Internazionale

Con il modello Bobcat T300, il cliente non acquista solo una pala eccezionale, ma anche l'assistenza di una rete internazionale di concessionari Bobcat in grado di offrire la massima disponibilità di ricambi, accessori e attrezzature ai vertici della categoria. I tecnici dell'assistenza formati in fabbrica garantiscono una gestione qualificata della ricambistica e della manutenzione, compresi anche gli interventi relativi ai componenti del motore e dell'impianto idraulico/idrostatico. Inoltre, tutte le macchine Bobcat sono coperte da un eccellente programma di garanzia. Per maggiori informazioni, rivolgersi al proprio concessionario Bobcat.



Gamma di accessori

Come per tutte le pale Bobcat, anche per la T300 è disponibile un'ampia varietà di accessori Bobcat con aggancio rapido. L'operatore può facilmente sostituire la benna con un retroescavatore, una forca per pallet, un rastrello raccoglipietre, uno spazzolone, un coltivatore rotativo, una pinza e molti altri accessori. Il montaggio degli accessori è più rapido e agevole con il nuovo sistema Bob-Tach™ idraulico opzionale!



Esclusivo sistema Bob-Tach™

Per sostituzioni rapide e sicure degli accessori. Il telaio Bob-Tach (A) si inserisce nella flangia dell'accessorio (B). Con estrema facilità si aziona la leva (C), che spinge il cuneo (D) attraverso il telaio e il foro dell'accessorio, garantendo un aggancio saldo.

Maggior comfort dell'operatore

- La cabina della pala T300 è stata progettata a misura dell'operatore, per assicurare il massimo comfort e la massima praticità di utilizzo.
- L'ampiezza maggiorata della porta anteriore agevola l'ingresso dell'operatore.
- L'innovativa barra di sicurezza incernierata posteriormente garantisce un'ulteriore protezione dell'operatore e funge da comodo bracciolo per operatori di qualsiasi corporatura.
- I fari alogeni ad alta intensità luminosa aumentano il grado di illuminazione della zona di lavoro per una miglior operatività in condizioni di scarsa luminosità.
- Il modello T300 presenta anche un cruscotto nuovo, altamente funzionale e di facile lettura, oltre a un certo numero di opzioni ad alto valore aggiunto.
- La cabina completamente climatizzata è disponibile con condizionatore d'aria.

Ampia scelta di opzioni

- Cruscotto Deluxe installato in fabbrica o dal concessionario, con sistema di accensione senza chiave, sistema di bloccaggio delle funzioni, schermate di aiuto per il funzionamento degli accessori, varie funzioni di controllo e diagnostica.
- Impianto idraulico ausiliario con pompa ad Alta portata per l'azionamento di attrezzi come frese e sradicatrici.
- Sedile molleggiato completamente registrabile per il massimo comfort dell'operatore nelle lunghe giornate di lavoro.
- Riscaldamento e condizionatore d'aria della cabina.
- Bob-Tach™ idraulico.

Valore aggiunto

Associando un'ampia varietà di caratteristiche performanti alla potenza ampiamente collaudata del motore e alla fluidità della guida, il modello T300 rappresenta sicuramente la pala compatta cingolata in grado di offrire le prestazioni migliori in qualsiasi tipo di cantiere!

Prestazioni

	T300
Capacità operativa (35% del carico di ribaltamento)	1400 kg
(50% del carico di ribaltamento)	2000 kg
Carico di ribaltamento	4000 kg
Portata pompa idraulica	70,8 l/min
Alta portata	110,5 l/min
Pressione al suolo	28,3 kPa
Velocità di spostamento	10,6 km/h

Motore

Marca/Modello	Kubota V3300-TE turbodiesel
Carburante/Raffreddamento	Diesel/Acqua
Potenza operativa (ISO 9249)	58 kW (78 CV) a 2400 giri/min
Potenza massima	65 kW (87 CV)
Numero cilindri	4
Cilindrata	3,32 l
Capacità serbatoio carburante	113,6 l

Peso

Peso operativo ^①	4243 kg
-----------------------------	---------

Funzionamento

Guida e comandi	Marcia avanti, marcia indietro, velocità e sterzata comandate da due leve.
Circuito idraulico	Due pedali o comandi manuali AHC controllano i bracci e la benna.
Trasmissione	Idrostatica

Caratteristiche standard

- Autolivellamento della benna^④
- Barra del sedile
- BICS (sistema Bobcat di bloccaggio delle funzioni)
- Bob-Tach
- Cabina^② (ROPS/FOPS 1)
- Candele di preriscaldamento
- Cingoli in gomma da 450 mm
- Cintura di sicurezza
- Clacson
- Conformità alle norme CE
- Fermo bracci di sollevamento
- Freno di stazionamento
- Idraulica ausiliaria anteriore
- Indicatori, spie luminose, spegnimento automatico
- Luci di lavoro (anteriori e posteriori)
- Marmitta parascintille
- Sedile molleggiato (plastica vinilica)

Caratteristiche opzionali

- Bob-Tach idraulico
- Cabina^③ (FOPS 2)
- Cintura di sicurezza a tre punti
- Condizionatore d'aria
- Faro rotante
- Idraulica ausiliaria ad alta portata
- Idraulica ausiliaria posteriore
- Kit antincendio
- Kit chiusura di sicurezza portellone
- Kit comando accessorio
- Kit di sollevamento a quattro punti
- Kit luce stroboscopica
- Kit per applicazioni speciali^⑤
- Kit quattro luci lampeggianti
- Marmitta catalitica
- Porta della cabina
- Riscaldamento
- Sedile molleggiato (tessuto)
- Segnale acustico di retromarcia
- Sistema di comandi avanzati ACS
- Sistema di comandi manuali (AHC)
- Strumentazione Deluxe con avviamento senza chiave

① Pala compatta, con benna, serbatoio carburante pieno e operatore
 ② Comprende vetri superiore, posteriore e laterali
 ③ Rivolgersi al concessionario per ulteriori informazioni

④ L'autolivellamento della benna permette di mantenere la stessa inclinazione del carico durante il sollevamento
 ⑤ Comprende la porta anteriore in Lexan e i vetri superiore e posteriore

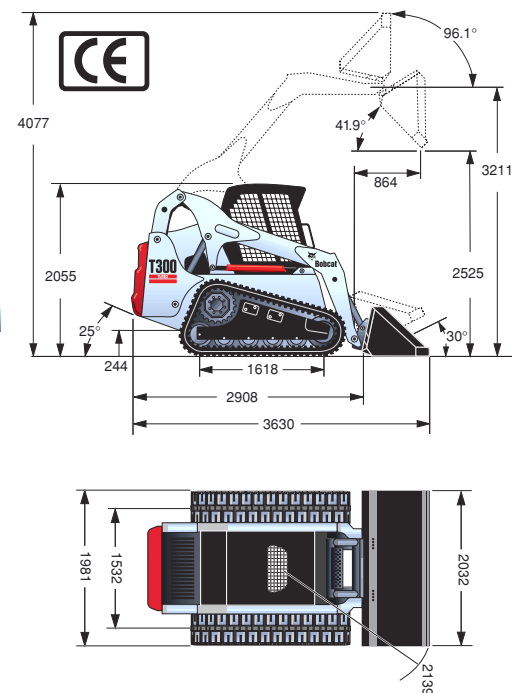
Accessori disponibili

- Benna betoniera[©]
- Benna combinata
- Benne
- Cesoia idraulica
- Coltivatore rotativo
- Decespugliatore a lame
- Distributore
- Dumper
- Forca per pallet
- Forche e pinze
- Fresa[©]
- Lama apripista[©]
- Lama da neve a V
- Lama livellatrice
- Martello[Ⓐ]
- Pinza industriale
- Pompa per calcestruzzo
- Rastrello motorizzato
- Rastrello raccoglipietre
- Retroescavatore
- Rullo vibrante[Ⓑ]
- Ruota compattatrice
- Scavacanal[©]
- Scavacanal a disco[©]
- Scraper a disco
- Sminuzzatrice
- Spazzolone angolare
- Spazzolone con benna di raccolta[Ⓑ]
- Spianatrice
- Sradicatrice[©]
- Stabilizzatore posteriore
- Stendiprato
- Trapiantatore d'alberi[©]
- Trivella
- Turbina da neve[©]

- Ⓐ L'utilizzo della pala Bobcat con questo accessorio richiede un kit per applicazioni speciali.
 Ⓑ Kit acqua opzionale
 © Kit di comando accessorio necessario

Dimensioni

- Tutte le dimensioni sono in mm.



BOBCAT EUROPE

J. Huysmanslaan 59
 B - 1651 LOT, Belgium
 Tel. +32 (0)2 371 68 11
 Fax +32 (0)2 371 69 01
 E-mail: bobcat_europe@eu.bobcat.com
 www.bobcat.com

An **IR** Ingersoll-Rand business