

**HYDRAULICKÁ MIDIRYPADLA ŘADY C
CX75C SR I CX80C MSR**

CASE

CONSTRUCTION

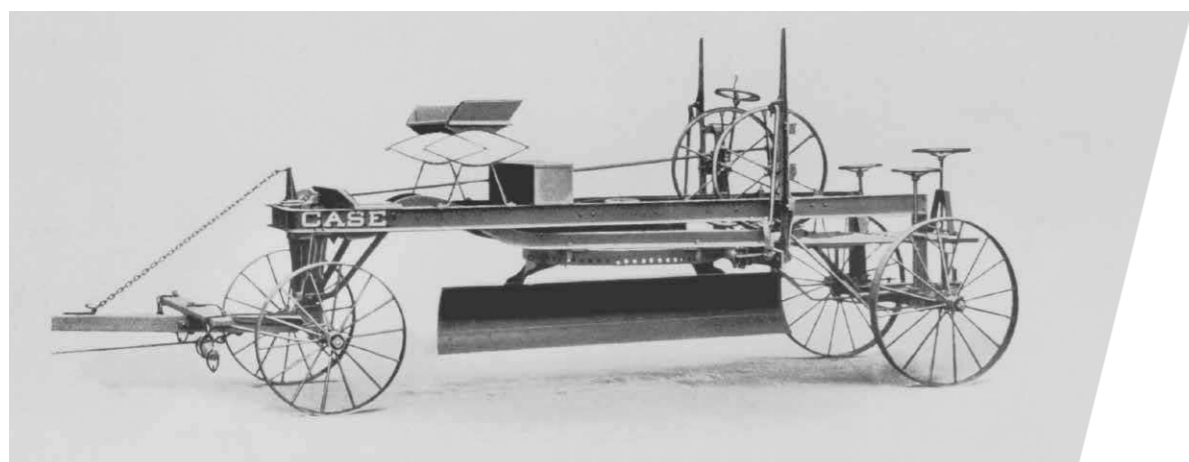


**IDEÁLNÍ POMOCNÍK
DO ZÁSTAVBY**

www.casece.com

**EXPERTS FOR THE REAL WORLD
SINCE 1842**

Courtesy of Machine.Market



EXPERTS FOR THE REAL WORLD SINCE 1842

- 1842** Založení společnosti CASE.
- 1869** První mobilní parní stroj CASE – počátek novodobého silničního stavitelství.
- 1957** CASE vyrábí první seriově montovaný rypadlonakladač na světě.
- 1969** CASE zahajuje výrobu smykem řízených nakládačů.
- 1992** Továrna Sumitomo se stává dodavatelem rypadel CASE od 7 do 80 tun.
- 1998** Smlouva o globální alianci mezi CASE a Sumito.

- 2001** CASE představuje první ze svých rypadel řady CX, výkonné, nové "myslící stroje" navržené pro vyšší produktivitu díky inteligentním funkcím palubní desky.
- 2007** CX210B získává od japonské akademie cenu za vynikající design.
- 2008** CX210B získává od agentury pro přírodní zdroje a energii japonského ministerstva hospodářství 18. cenu

- za úsporu energie.
- 2011** CASE jako první výrobce v oboru stavebních strojů nabízí pro splnění přísných emisních norem kombinaci selektivní katalytické redukce s recirkulací chlazených spalin.
- 2015** CASE uvádí na trh novou modelovou řadu D pásových rypadel splňující emisní normy Tier 4 final a EU Stage IV.



JEDINEČNÁ TECHNOLOGIE TIER 4 FINAL!

Využití DOC katalyzátoru, žádný filtr pevných částic

Naše midirypadla splňují emisní normu Tier 4 Final, aniž by musela používat filtr pevných částic (DPF). To znamená, že není nutná žádná regenerace filtrů, nespoteblovávají se pohonné hmoty na spalování částic a není třeba vyměňovat drahý DPF. Emise jsou minimalizovány snížením spotřeby pohonných hmot díky použití účinného common rail motoru a pokrokového systému chlazení a recirkulace výfukových plynů s variabilní geometrií. Dieselový oxidační katalyzátor (DOC) pak chemickou reakcí snižuje množství znečišťujících látek ve výfukových plynech. DOC není nutné vyměňovat, vydrží po celou dobu životnosti stroje. Tento systém je vysoce účinný a velmi jednoduchý.

Neustále výkonný...

Midirypadla řady C jsou vybavena vysoce spolehlivým čtyřválcovým motorem Isuzu s výkonem 56 hp. Přepřívání motoru zajišťuje spolu s mezichladičem okamžitou a intenzivní reakci na změnu při zatížení. Moderní technologie garantuje optimální využití pohonných hmot.



...a palivo se spotřebovává, jen když je potřeba!

Standardní systém regulace volnoběžných otáček šetří pohonné hmoty a snižuje emise automatickým snížením otáček motoru (až na 1200 ot/min) po 5 sekundách nečinnosti stroje. Pokud nečinnost stroje přetrvává po určitou dobu, pak funkce automatického vypínání reaguje na pokračující volnoběh vypnutím motoru, což vede k větší úspoře pohonných hmot a současně ke snížení emisí. Tato funkce také prodlužuje servisní intervaly a tím snižuje provozní náklady a zvyšuje zůstatkovou hodnotu stroje z důvodu menšího počtu provozních hodin. Jak funkci automatické regulace volnoběhu, tak funkci automatického vypínání lze snadno deaktivovat z přístrojové desky.

Tři různé provozní módy (SP, H, Auto) zajišťují další úspory pohonných hmot, by omezily výkon stroje.

- A** **AUTOMATICKÝ REŽIM** MÓD A je nejvhodnější pro urovnávání, zvedání a přesnou práci.
- H** **REŽIM HEAVY** MÓD H zajišťuje optimální rovnováhu mezi produktivitou a úsporou pohonných hmot.
- SP** **REŽIM PRIORITY OTÁČEK** MÓD SP poskytuje rychlost a větší výkon pro nejnáročnější operace, které vyžadují maximální produktivitu.



VÝLOŽNÍKY NA COKOLIV

Ofsetový výložník:

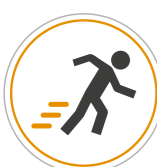
Zvětšuje pracovní plochu bez přemístění stroje. Umožňuje komfortní mimoosé hloubení, vynikající výhled na podkopovou lopatu nebo přídavné zařízení. Minimální pracovní vzdálenost umožňuje práci ve velmi stísněných prostorech.

Monoblokový výložník:

Může pracovat s minimálním akčním rádiusem 2920 mm (poloměr otáčení přídě 1630 mm + zádě 1290 mm). Stejně robustní a spolehlivá konstrukce monoblokového výložníku jako u velkých rypadel.

Otočný výložník:

Vynikající manévrovatelnost a maximální dosah. Velké úhly natočení (vlevo 80°, vpravo 45°) spolu s vynikajícím výhledem do všech směrů přispívají ke zvýšení produktivity.



RYCHLEJŠÍ CYKLY

Vysoce výkonná hydraulika

Větší průtok hydraulického oleje (148 l/min, + 9 %) zvyšuje o 7 % rychlost stroje v porovnání s předchozími midirypadly řady B.

Větší průtok zajišťuje vyšší rypnou sílu ramene (+ 3 %) a zlepšuje tak celkový rypný výkon:

- Rypná síla lopaty: 56,9 kN
- Hloubicí síla ramene: 39,5 kN

Inovované řízení čerpadla je velmi přesný systém, který průběžně sleduje funkce stroje, a kdykoli je to možné, odpovídajícím způsobem snižuje zatížení čerpadla. Díky tomu je v případě potřeby k dispozici dostatečný hydraulický výkon a minimalizuje se spotřeba pohonných hmot.



VÍCE STABILNÍ

Nová dozerová radlice

Delší radlice zajišťuje vyšší stabilitu při práci na svazích a umožňuje vyjet na vyšší hromadu materiálu. Kromě toho došlo i ke změně jejího zakřivení, takže se nehromadí materiál na jejím rámu.



VÍCE PROVOZNÍCH HODIN BEZ DOTANKOVÁNÍ

Větší palivová nádrž

120 litrová palivová nádrž: o 20 % delší provozní doba v porovnání s řadou B! Čerpadlo pohonných hmot, které je k dostání jako volitelná výbava, zvyšuje komfort obsluhy.

		CX75C SR	CX80C MSR
Monoblokový výložník	Krátká násada	1,69 m	
	Dlouhá násada	2,19 m	
Ofsetový výložník	Krátká násada	1,75 m	
	Dlouhá násada	2,10 m	
Otočný výložník	Krátká násada		1,69 m
	Dlouhá násada		2,19 m



BEZPEČNOST BEZ KOMPROMISŮ



VYNIKAJÍCÍ VÝHLED

Všechno máte před očima

Výhled z kabiny

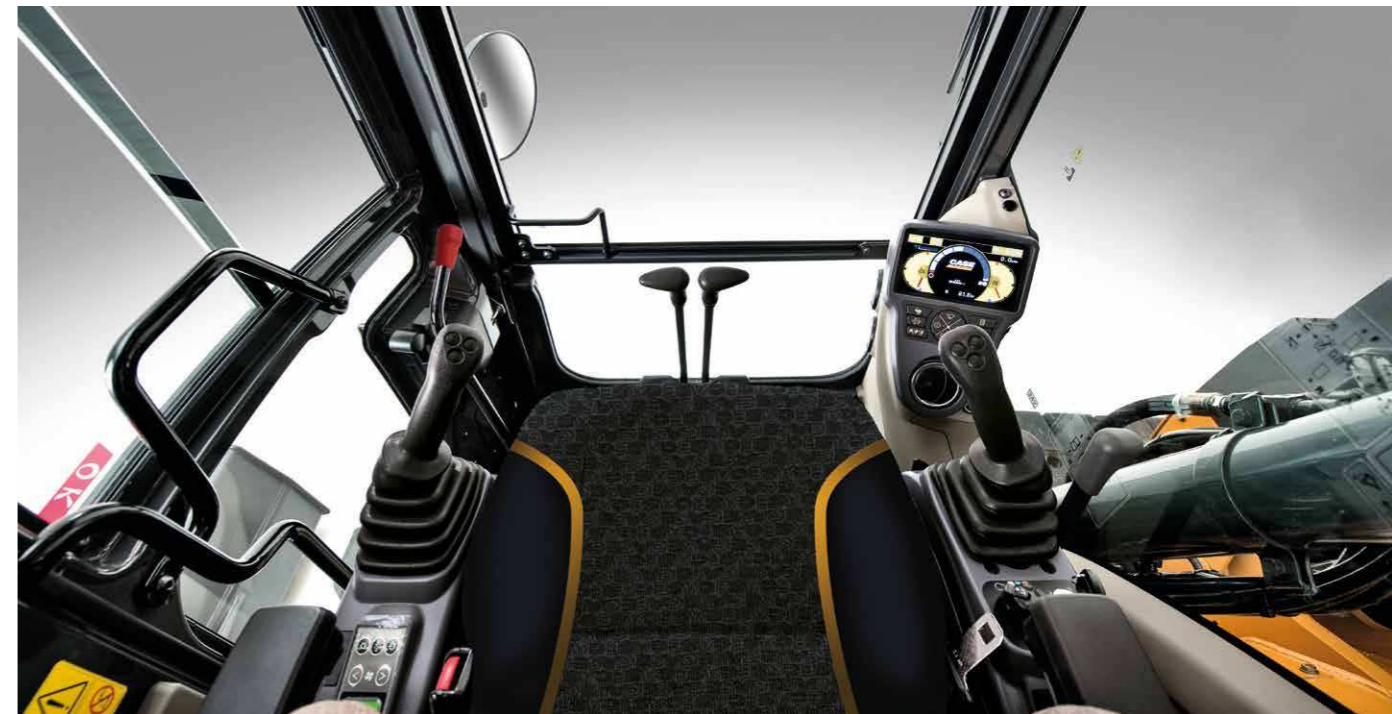
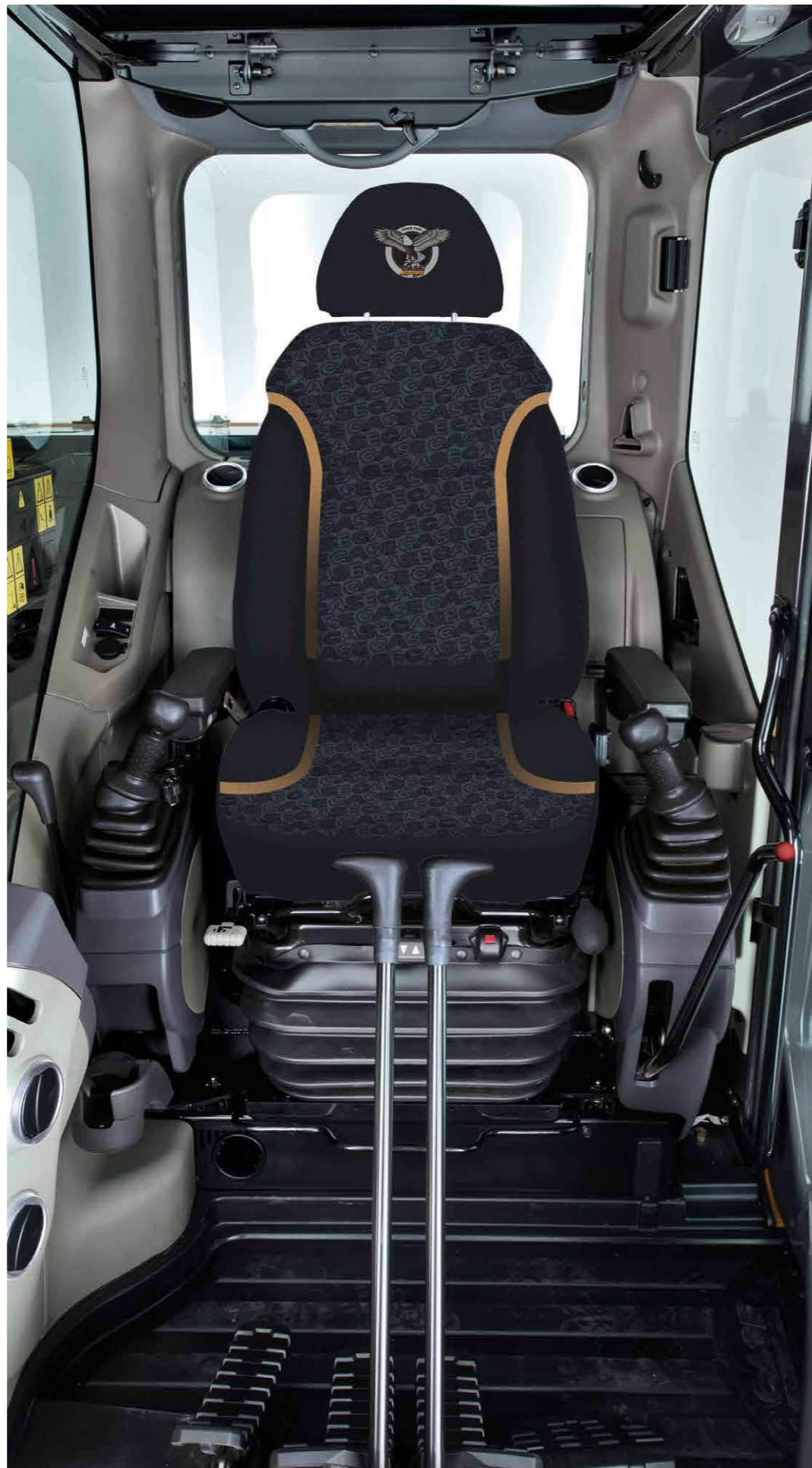
Velká kabina s velkými prosklenými plochami poskytuje vynikající výhled na lopatu nebo přídavné zařízení a umožňuje tak snadnější a bezpečnější práci. Levý sloupek kabiny byl odstraněn a výrazně se zvětšily prosklené plochy vlevo, vpravo i vepředu.

Bezpečná práce ve stísněných prostorech

Konstrukce s malým poloměrem otáčení zádě i přídě dělá z midirypadel řady C nejlepší řešení pro efektivní práci ve stísněných prostorech. Kompaktní konstrukce nijak výrazně nenarušuje okolí zástavby nebo na silnic. Kromě toho je na minimum sníženo nebezpečí nárazu při otáčení stroje.

Hladké a oblé tvary nové kabiny byly koncipovány pro maximální spolehlivost a funkčnost.

CX75C SR může pracovat v prostoru širokém méně než 3 metry!



KOMFORTNÍ A BEZPEČNÁ KABINA

Navržena pro dlouhé hodiny práce

Mimořádně prostorná

Stejná kabina jako u větších rypadel CASE. To znamená: širší o 7 % a o 11 % větší prostor pro nohy. Vzdálenost mezi joystickem a ovládací pákou jízdy se zvětšila o 31 %!

Větší komfort a odolnost

Nová konstrukce kabiny je nejen bezpečnější, ale také komfortnější a odolnější. 4 tlumiče, na nichž je kabina namontována, účinně pohlcují rázy, vibrace a hluk uvnitř. Konstrukce kabiny je nyní zesílena čtyřmi sloupky čtvercového průřezu, které přispívají k její robustnosti a odolnosti.

Bezpečnost především

Kabina midirypadel řady C byla kompletně přepracována a splňuje stupeň ochrany 1 norem pro ochranné konstrukce ROPS a FOPS a tím zajišťuje nejvyšší bezpečí obsluhy ve své třídě. Jako volitelná výbava je k dispozici FOPS stupně 2 a ochrana čelního skla proti odlétávajícím kamenům.

Bezpečné nastupování

Díky ergonomickému zábradlí, doširoka se otevírajícím dveřím a novým schůdkům na podvozku je nastupování do kabiny snadné a bezpečné.



SNADNÉ OVLÁDÁNÍ

Lepší výbava

Standardně dodávaný barevný monitor je umístěn tak, aby byl snadno čitelný, ale co nejméně překážel ve výhledu směrem doprava a vpřed.

Všechny stroje jsou vybaveny účinnou automatickou klimatizací, se šesti výdechy, které spolu s proudem vzduchu (až 430 m³/h) vytváří v kabině příjemné prostředí. Nová klimatizace je tišší a o 20 % silnější než u modelové řady B.

Pokud je stroj používán s hydraulickým přídavným zařízením, je možné jako volitelnou výbavu objednat komfortnější proporcionální řízení prvního a druhého vnějšího okruhu hydrauliky pro maximální ovladatelnost.

Kamery pro výhled do boku a dozadu při couvání představují další zajímavou výbavu zajišťující větší bezpečnost na pracovišti a snižující únavu obsluhy.



Zadní kamera pro větší bezpečnost na pracovišti

Moderní 7" multifunkční LCD display s kompletními informacemi



Vynikající automatická klimatizace pro regulování teploty v kabině



BEZPEČNÁ A SNADNÁ ÚDRŽBA

Hydraulický systém, filtry, motor a chladiče jsou snadno dostupné ze země a umožňují tak intuitivní, bezpečné a rychlé provádění činností spojených s jednoduchou údržbou, které byl věnován velký důraz při optimalizaci konstrukce celého stroje. Výsledkem je vynikající zlepšení indexu servisovatelnosti SAE o 40 %!

Pohodlný přístup z kabiny

Vnitřní recirkulační vzduchový filtr klimatizace a pojistková skříňka jsou nyní snadno přístupné zevnitř kabiny.

Zjednodušená diagnostika

Vestavěný monitorovací systém zahrnuje autodiagnostiku, která upozorní obsluhu na poruchy jako například ucpaný vzduchový, olejový nebo hydraulický filtr a připomene uplynutí servisního intervalu, čímž přispívá k prevenci poškození stroje.

Dlouhé servisní intervaly

Spalovací systém s malou tvorbou sazí a bez regenerace filtrů minimalizuje znečištění oleje a zajišťuje prodloužené intervaly jeho výměny.



HLAVNÍ DŮVODY PROČ ZVOLIT ŘADU C HYDRAULICKÝCH MIDIRYPADEL



EKOLOGICKÝ PŘÍSTUP

- Tier 4 Final bez DPF
- Nízká spotřeba pohonných hmot
- Nízké náklady na údržbu



VYSOKÁ PRODUKTIVITA A VŠESTRANNOST

- Větší hydraulický výkon
- Dokonalejší ovládání s rychlou odezvou a souběžnějšími pohyby
- Vyšší rypná síla
- Velká všestrannost díky 3 typům výložníků
- Mimořádná zvedací kapacita



SNADNÁ ÚDRŽBA

- Přístup ze země
- Zjednodušená diagnostika
- Snadné čištění kabiny



VYNIKAJÍCÍ KOMFORT PRO OBSLUHU

- Prostornější kabina
- Lepší výbava
- Vynikající výhled
- Praktické úložné boxy



MIMOŘÁDNÁ BEZPEČNOST

- ROPS a FOPS stupně 2
- Dokonalý výhled





TROCHA VĚDY

Telematický systém Case SiteWatch používá high-tech jednotku namontovanou za účelem sběru informací ze stroje a z GPS satelitů. Tato data se pak prostřednictvím mobilních komunikačních sítí bezdrátově posílají na telematický webový portál Case.

SiteWatch: výhody centralizovaného řízení strojového parku na dosah vaší ruky

Změřte skutečnou dostupnost svého majetku a optimalizujte ji

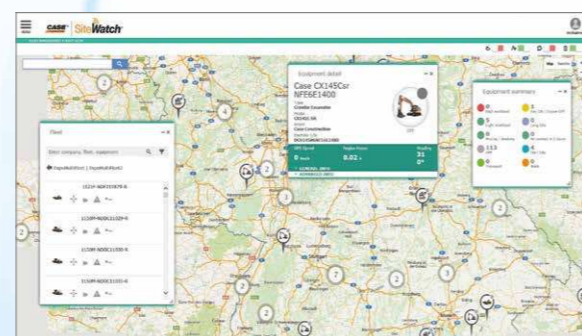
- Eliminujte nevyužitý stroj: SiteWatch identifikuje rezervní nebo nevytíženou techniku vašeho strojového parku.
- Mějte přehled o tom, kde jsou stroje více potřebné a přemístěte je tam.
- Díky stále aktuálnímu přehledu o odpracovaných hodinách můžete naplánovat údržbu včas.
- Rozšířte výhody systému SiteWatch na zbytek svého strojového parku: SiteWatch lze nainstalovat i na stroje jiných značek.

Výzva jak snížit celkové náklady v podnikání!

- Budete schopni si porovnat spotřebu pohonných hmot jednotlivých strojů a na základě srovnání vybrat ten nejúspornější.
- Ušetříte na dopravě strojů tím, že stroje na údržbu plánovaně seskupíte na jedno místo.
- Žádný stres, optimální provozuschopnost a nižší náklady na opravy: při provádění preventivní údržby můžete být například upozorněni na nutnou údržbu motoru a zabráníte ničivým haváriím.
- Porovnejte si návratnost investic na různých pracovištích.
- Vaše technika je používána především v pracovní době: můžete si nastavit upozornění na používání techniky mimo tuto dobu - např. během víkendu nebo v noci.
- Proveďte naprogramování údržby a budete si jistí, že je každý stroj ve správném čase na správném místě.

Vyšší zabezpečení snižuje náklady na pojištění

- Odradte zloděje: techniku vybavenou systémem SiteWatch je možné po odcizení lokalizovat pomocí GPS souřadnic. Celý systém je skrytý, takže zloděj o monitorování pohybu stroje netuší.
- Vaše technika má pracovat pouze tam, kam byla určena. Nastavte virtuální hranice pracoviště a pokud stroj tyto hranice překročí, budete na to upozorněni e-mailem.



STANDARDNÍ VÝBAVA

MOTOR

- Motor Isuzu au-4le2x Tier 4 Final (stage III B)
 - 41,2 kw
 - 2,2 l hydraulika
- Vodou chlazený, čtyřtákní, čtyřválcový řadový vznětový motor
- Velká palivová nádrž 120 l
- Automatické a dotykové řízení volnoběhu
- Systém automatického vypínání

PŘEVODOVKA

- Dvoustupňová hydrostatická převodovka, axiální pístový hydromotor s automatickým řízením rychlostního stupně
- Mechanické kotoučové brzdy v olejové lázni
- Koncový planetový převod v olejové lázni

HYDRAULICKÝ SYSTÉM

- Systém s otevřeným středem, dvě axiální pístová čerpadla s variabilním výtlakem a regulačním systémem pro rychlé pracovní cykly a souběžné pohyby + 1 nezávislé zubové čerpadlo pro funkce dozerové radlice
- Ovládání tlumení pro přídavná zařízení
- 3 pracovní módy (auto, heavy, priorita otáček)

STANDARDNÍ VÝBAVA A VOLITELNÁ VÝBAVA

PODVOZEK

- Ocelové pásy 450 mm
- Dozerová radlice 450 mm
- 4 uvazovací oka pro snadnou přepravu
- Schodek na podvozku pro bezpečné nastupování do kabiny

KABINA OBSLUHY

- ROPS a FOPS stupně 1
- Bezpečnostní sklo ve všech oknech
- Jednoduché otvírání čelního okna
- Stěrač a ostřikovač čelního skla
- 7" palcový barevný multifunkční LCD displej
- Kamera pro pohled dozadu
- Kamera pro boční pohled
- Automatická klimatizace
- Plně nastavitelné sedadlo s mechanickým odpružením
- 1 pracovní světlo na výložníku
- 1 pracovní světlo na střeše kabiny

VOLITELNÁ VÝBAVA

NÁSTAVBA

- FOPS stupně 2
- Rameno 2,19 m (monoblokový výložník)
- Rameno 2,10 m (offsetový výložník)
- Ochrana čelního skla proti kamenům (OPG stupeň 2)
- Přední ochranná síť

PODVOZEK

- Celogumové pásy 450 mm
- Gumové články pásů 450 mm
- Ocelové pásy 600 mm

KABINA OBSLUHY

- Elektrické tankovací čerpadlo
- Autorádio

HYDRAULICKÝ SYSTÉM

- Pojistný hydr. ventil výložníku a ramene, varovné zařízení pro bezpečné zvedací práce
- Hydraulický okruh lopaty nebo drapáku
- Proporcionálně elektricky ovládaný okruh s nízkým průtokem
- Hydraulicky ovládaný okruh kladiva (monoblokový výložník - pedál)
- Proporcionálně elektricky ovládaný okruh kladiva (monoblokový výložník - joystick)
- Proporcionálně elektricky ovládaný okruh vysokoprútokového kladiva (monoblokový výložník - obousměrný průtok)
- Hydraulicky ovládaný okruh kladiva (offsetový výložník - pedál)
- Proporcionálně elektricky ovládaný okruh kladiva (offsetový výložník - joystick)
- Dvojčinný proporcionálně elektricky ovládaný okruh (offsetový výložník - obousměrný průtok)

OSTATNÍ VOLITELNÁ VÝBAVA

- Telematika Site Watch
- Lapač jisker

	CX75C SR MONOBLOKOVÝ VÝLOŽNÍK	CX75C SR OFFSETOVÝ VÝLOŽNÍK	CX80C MSR OTOČNÝ VÝLOŽNÍK
FOPS stupně 2	X	ve standardu	X
Rameno 2,19 m (monoblokový výložník)	X	–	X
Rameno 2,10 m (offsetový výložník)	–	X	–
Ochrana čelního skla proti kamenům (OPG stupeň 2)	X	X	X
Přední ochranná síť	X	X	X
PODVOZEK			
Celogumové pásy 450 mm	X	X	X
Gumové články pásů 450 mm	X	X	X
Ocelové pásy 600 mm	X	X	X
KABINA OBSLUHY			
Elektrické tankovací čerpadlo	X	X	X
Autorádio	X	X	X
HYDRAULICKÝ SYSTÉM			
Pojistný hydr. ventil výložníku a ramene, varovné zařízení pro bezpečné zvedací práce	X	X	X
Hydraulický okruh lopaty nebo drapáku	X	X	X
Proporcionálně elektricky ovládaný okruh s nízkým průtokem	X	–	X
Hydraulicky ovládaný okruh kladiva (monoblokový výložník - pedál)	X	–	X
Proporcionálně elektricky ovládaný okruh kladiva (monoblokový výložník - joystick)	X	–	X
Proporcionálně elektricky ovládaný okruh vysokoprútokového kladiva (monoblokový výložník - obousměrný průtok)	X	–	X
Hydraulicky ovládaný okruh kladiva (offsetový výložník - pedál)	–	X	–
Proporcionálně elektricky ovládaný okruh kladiva (offsetový výložník - joystick)	–	X	–
Dvojčinný proporcionálně elektricky ovládaný okruh (offsetový výložník - obousměrný průtok)	–	X	–
OSTATNÍ VOLITELNÁ VÝBAVA			
Telematika Site Watch	X	X	X
Lapač jisker	X	X	X

– Pro tento model není výbava dostupná

Vyobrazená standardní a volitelná výbava se může v jednotlivých zemích odlišovat.

HYDRAULICKÁ MIDIRYPADLA CX ŘADA C

CX75C SR - CX80C MSR

TECHNICKÉ ÚDAJE

TECHNICKÉ ÚDAJE

MOTOR

Model	ISUZU AP-4LE2X
Jmenovitý výkon na setrvačniku (kW)	41,2
(při ot/min.)	2000
ISO 14396	
Maximální krouticí moment (Nm)	193
(při ot/min.)	1800
ISO 9249	
Emisní norma	Tier 4 Final / Stage IIIB
Zdvihový objem (cm³)	2179

HYDRAULICKÝ SYSTÉM

Max. průtok oleje (l/min)	2 x 74
(při ot/min.)	2000

Tlak pracovního okruhu

Výložník/násada/lopata (MPa)	29,4
Okruh otáčení (MPa)	22,6
Okruh pojezdu (MPa)	29,4

Pilotní čerpadlo (1 zubové čerpadlo)

Max. průtok oleje (l/min)	18
Tlak pracovního okruhu (MPa)	3,9

Čerpadlo pro funkce radlice (1 zubové čerpadlo)

Max. průtok oleje (l/min)	35,4
(při ot/min.)	2000
Tlak pracovního okruhu (MPa)	23,5
Max. rychlost otáčení (při ot/min.)	10,4
Pracovní mód	(SP, H, Auto)

HMOTNOST A TLAK NA PODLOŽKU

CX75C SR MONOBLOKOVÝ VÝLOŽNÍK: s násadou 1,69 m, lopatou 0,28 m³, plotnami 450 mm, obsluhou, mazivou, chladivou, plnou palivovou nádrží a s ochrannou mříží OPG stupně 2.

Provozní hmotnost (kg)	Přepravní hmotnost (kg)*	Tlak na podložku (kPa)
8000	7630	36

CX75C SR OFSETOVÝ VÝLOŽNÍK: s násadou 1,75 m, lopatou 0,28 m³, plotnami 450 mm, obsluhou, mazivou, chladivou, plnou palivovou nádrží a s ochrannou mříží OPG stupně 2.

Provozní hmotnost (kg)	Přepravní hmotnost (kg)*	Tlak na podložku (kPa)
8360	8010	38

CX80C MSR OTOČNÝ VÝLOŽNÍK: s násadou 1,69 m, lopatou 0,28 m³, plotnami 450 mm, obsluhou, mazivou, chladivou, plnou palivovou nádrží a s ochrannou mříží OPG stupně 2.

Provozní hmotnost (kg)	Přepravní hmotnost (kg)*	Tlak na podložku (kPa)
8690	8320	39

*Provozní hmotnost: hmotnost obsluhy 75 kg + hmotnost 90 % paliva + hmotnost lopaty 210 kg

VÝKONOVÉ ÚDAJE

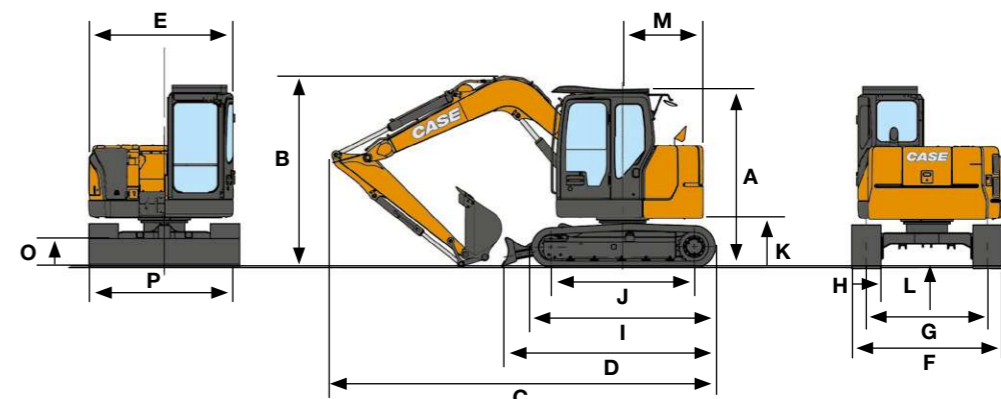
Pojezdová rychlost (automatické řízení)

Vyšší (km/h)	5,1
Nižší (km/h)	3,2
Rádus otočení výložníku vlevo CX80C	80°
Rádus otočení výložníku vpravo CX80C	45°
Tažná síla (kN)	59,5
Stoupavost	70 % (35°)

OBJEMY

Palivová nádrž (l)	120
Hydraulický systém (l)	96,3
Olej v motoru (l)	11,5
Klimatizace (l)	12,2

ZÁKLADNÍ ROZMĚRY



CX75C SR

	MONOBLOKOVÝ VÝLOŽNÍK násada 1,69 m	MONOBLOKOVÝ VÝLOŽNÍK násada 2,19 m	OFSETOVÝ VÝLOŽNÍK násada 1,75 m	OFSETOVÝ VÝLOŽNÍK násada 2,10 m
A Výška kabiny	mm 2760	2760	2860	2860
B Celková výška (s přídatným zařízením)	mm 2760	2860	2970	3160
C Celková délka (s přídatným zařízením)	mm 5755	6340	5945	5875
D Celková délka (bez přídatného zařízení)	mm 3410	3410	3410	3410
E Celková šířka otočné nástavby	mm 2270	2270	2270	2270
F Celková šířka podvozku	mm 2320	2320	2320	2320
G Rozchod (vzdálenost od pásů)	mm 1870	1870	1870	1870
H Šířka standardních ploten	mm 450	450	450	450
I Celková délka pásového podvozku	mm 2845	2845	2845	2845
J Rozvor (mezi středy kol)	mm 2210	2210	2210	2210
K Světla výška pod otočnou nástavbou	mm 750	750	750	750
L Minimální světla výška	mm 360	360	360	360
M Poloměr otáčení zádě	mm 1290	1290	1290	1290
N Minimální poloměr otáčení předě	mm 1630	1970	1870*	2090*
O Výška radlice	mm 450	450	450	450
P Šířka radlice	mm 2320	2320	2320	2320

Složený výložník / výložník na maximum vlevo

CX80C MSR

	OTOČNÝ VÝLOŽNÍK násada 1,69 m	OTOČNÝ VÝLOŽNÍK násada 2,19 m
A Výška kabiny	mm 2760	2760
B Celková výška (s přídatným zařízením)	mm 2760	2760
C Celková délka (s přídatným zařízením)	mm 6680	6730
D Celková délka (bez přídatného zařízení)	mm 3410	3410
E Celková šířka otočné nástavby	mm 2270	2270
F Celková šířka podvozku	mm 2320	2320
G Rozchod (vzdálenost od pásů)	mm 1870	1870
H Šířka standardních ploten	mm 450	450
I Celková délka pásového podvozku	mm 2845	2845
J Rozvor (mezi středy kol)	mm 2210	2210
K Světla výška pod otočnou nástavbou	mm 750	750
L Minimální světla výška	mm 360	360
M Poloměr otáčení zádě	mm 1680	1680
N Minimální poloměr otáčení předě	mm 2790	3030
O Výška radlice	mm 450	450
P Šířka radlice	mm 2320	2320

U všech modelů: lopata 0,28 m³ plotny 450 mm, obsluha, maziva, chladiva, plná palivová nádrž a ochranná mříž OPG stupně 2.

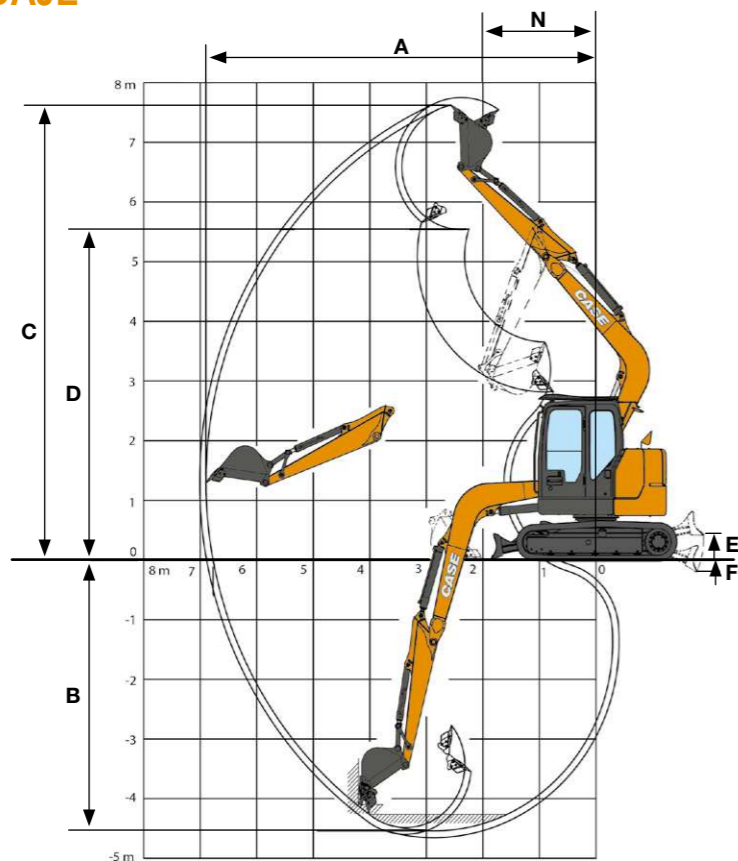
HYDRAULICKÁ MIDIRYPADLA CX ŘADA C

CX75C SR - CX80C MSR

ZVEDACÍ KAPACITA

CX75C SR - CX80C MSR

RYPNÉ VÝKONOVÉ ÚDAJE



CX75C SR		MONOBLOKOVÝ VÝLOŽNÍK násada 1,69 m	MONOBLOKOVÝ VÝLOŽNÍK násada 2,19 m	OFSETOVÝ VÝLOŽNÍK násada 1,75 m	OFSETOVÝ VÝLOŽNÍK násada 2,10 m
Rypná síla násady	kN	39,5	33,8	39,4	34,7
Rypná síla lopaty	kN	56,9	56,9	56,9	56,9
A Max. dosah	mm	6410	6890	6500	6790
B Max. hloubkový dosah	mm	4130	4630	4250	4600
C Max. výškový dosah	mm	7370	7770	7380	7590
D Max. výška vyklápění	mm	5280	5670	5310	5520
E Max. zdvih dozerové radlice od země	mm	440	440	440	440
F Max. zdvih dozerové radlice od země	mm	280	280	280	280

CX80C MSR		OTOČNÝ VÝLOŽNÍK násada 1,69 m	OTOČNÝ VÝLOŽNÍK násada 2,19 m
Rypná síla násady	kN	39,5	33,8
Rypná síla lopaty	kN	56,9	56,9
A Max. dosah	mm	6410	6890
B Max. hloubkový dosah	mm	4130	4630
C Max. výškový dosah	mm	7370	7770
D Max. výška vyklápění	mm	5280	5670
E Max. zdvih dozerové radlice od země	mm	440	440
F Max. zdvih dozerové radlice od země	mm	280	280

	VZDÁLENOST BŘEMENE									
	1,5 m	3,0 m	4,5 m	6,0 m	Při max. dosahu					

CX75C SR MONOBLOKOVÝ VÝLOŽNÍK - násada 1,69 m, lopata 0,28 m³, plotny 450G, max. dosah 6,41 m

4,5 m			1840*	1840*	1680*	1600			1040*	1040*	5,34
3,0 m	3900*	3900*	2550*	2550*	1900*	1540			1020*	920	5,99
1,5 m			3360*	2780	2220*	1450	1620*	890	1080*	850	6,16
0 m			3670*	2580	2330*	1370			1240*	890	5,91
-1,5 m	3660*	3660*	3410*	2550	2170*	1350			1620*	1080	5,22
-3,0 m	4000*	4000*	2410*	2410*					1540*	1540*	3,94

CX75C SR MONOBLOKOVÝ VÝLOŽNÍK - násada 2,19 m, lopata 0,22 m³, plotny 450G, max. dosah 6,89 m

4,5 m					1560*	1560*			900*	900*	5,89
3,0 m			2020*	2020*	1720*	1590	1480*	950	880*	820	6,48
1,5 m	3080*	2870	2110*	1480	1620*	910			930*	760	6,63
0 m	1830*	1830*	3660*	2610	2320*	1380	1660*	870	1050*	780	6,40
-1,5 m	3160*	3160*	3560*	2530	2260*	1340			1320*	920	5,77
-3,0 m	5080*	5080*	2860*	2570	1650*	1370			1520*	1310	4,62

CX75C SR OFSETOVÝ VÝLOŽNÍK - násada 1,75 m, lopata 0,28 m³, plotny 450G, max. dosah 6,50 m

4,5 m			1740*	1740*	1590*	1550*			1410*	1080	5,44
3,0 m			2240*	2240*	1720*	1490	1420*	840	1410*	820	6,07
1,5 m			2950*	2560	2010*	1330	1490*	780	1430*	720	6,24
0 m			3290*	2260	2090*	1200			1450*	740	6,00
-1,5 m	3350*	3350*	3070*	2220	1960*	1160			1460*	890	5,32
-3,0 m	3590*	3590*	2220*	2220*					1450*	1420	4,06

CX75C SR OFSETOVÝ VÝLOŽNÍK - násada 2,10 m, lopata 0,22 m³, plotny 450G, max. dosah 6,79 m

4,5 m			1520*	1520*	1460*	1460*			1230*	980	5,78
3,0 m			2020*	2020*	1600*	1530	1360*	870	1250*	750	6,38
1,5 m			2780*	2650	1940*	1360	1450*	800	1330*	660	6,54
0 m			3230*	2290	2080*	1210	1470*	740	1370*	670	6,30
-1,5 m	3060*	3060*	3150*	2190	2010*	1140			1400*	790	5,66
-3,0 m	4260*	4260*	2480*	2250					1440*	1180	4,49

CX80C MSR OTOČNÝ VÝLOŽNÍK - násada 1,69 m, lopata 0,28 m³, plotny 450G, max. dosah 7,09 m

4,5 m					1680*	1680*			1100*	1100*	5,95
3,0 m					2050*	1860*	1740*	1150	170*	960	6,65
1,5 m			4720*	3230	2790*	1740	2010*	1110	1150*	890	6,83
0 m			3760*	3020	3170*	1650	2140*	1070	1340*	930	6,57
-1,5 m	3290*	3290*	5410*	3070	3100*	1630			1810*	1110	5,84
-3,0 m			3950*	3150					2100*	1690	4,47

CX80C MSR OTOČNÝ VÝLOŽNÍK - násada 2,19 m, lopata 0,22 m³, plotny 450G, max. dosah 7,56 m

4,5 m						1370*	1210	940*	940*	6,51	
3,0 m					1690*	1690*	1640*	1180	920*	860	7,14
1,5 m			3950*	3360	2560*	1780	1890*	1120	980*	800	7,30
0 m			4010*	3060	3100*	1660	2120*	1070	1120*	830	7,06
-1,5 m	2710*	2710*	5110*	3040	3160*	1620	2080*	1060	1450*	960	6,40
-3,0 m	4810*	4810*	4650*	3120	2650*	1670			1980*	1330	5,18

* Výše uvedené zvedací síly (kg) jsou v souladu s normami ISO a vztahují se k rypadlu s lopatou. Uvedené síly nepředstavují více než 87 % zvedací kapacity hydraulického systému nebo 75 % statického zatížení při převracení. Výše uvedené zvedací síly (kg) jsou v souladu s normami ISO a vztahují se k rypadlu s lopatou.





Form No. 20134CZ - MediaCross Firenze - 03/17

KONTAKTY NA VÝROBCE
CASE CONSTRUCTION EQUIPMENT

CNH INDUSTRIAL - UK
First Floor, Barclay Court 2,
Heavens Walk,
Doncaster - DN4 5HZ
UNITED KINGDOM
Tel: 00800 2273 7373

CNH INDUSTRIAL ITALIA SPA
Strada di Settimo, 323
10099 San Mauro Torinese (TO)
ITALIA
Tel: 00800 2273 7373

CNH INDUSTRIAL
DEUTSCHLAND GMBH
Case Baumaschinen
Benzstr. 1-3 - D-74076 Heilbronn
DEUTSCHLAND
Tel: 00800 2273 7373

CNH INDUSTRIAL
MAQUINARIA SPAIN, S.A.
Avda. José Gárate, 11
28823 Coslada (Madrid)
ESPAÑA
Tel: 00800 2273 7373

CNH INDUSTRIAL FRANCE, S.A.
16-18 Rue des Rochettes
91150 Morigny-Champigny
FRANCE
Tel: 00800 2273 7373

Poznámka: Standardní a volitelná výbava se může u individuálních modelů lišit v závislosti na zemi, ve které je zařízení používáno. Ilustrační zobrazení mohou znázorňovat nebo nemusí znázorňovat standardní výbavu – konzultujte s Vaším dealerem Case. Dále si CNH Industrial vyhrazuje právo na změny provedení nebo specifikací bez povinnosti provádět tyto změny i na již dříve prodaných strojích.

V souladu s normou 2006/42/EC