

302.5C

Minigraafmachine

CAT[®]



Dieselmotor zonder drukvulling

Nettovermogen (ISO 9249) bij 2300 tpm

18,6 kW/25,3 pk

Bedrijfgewicht

Met overkapping

2745 kg

Met cabine

2850 kg

Caterpillar® 302.5C Minigraafmachine

Ontworpen voor betrouwbare prestaties, veelzijdigheid en bedieningsgemak.

Prestaties en veelzijdigheid

Grote graafkrachten en snelle cyclustijden verzekeren dat de Cat® machines van de C-serie de productiviteit leveren die klanten eisen.

Extra leidingen en connectors, die standaard worden geleverd, betekenen dat de Cat 302.5C klaar voor bedrijf is voor zowel enkele (hamer) als dubbele (grondboor) werking.

De zweeffunctie van het dozerblad zorgt voor efficiënter opruimen en aanleg van groenvoorzieningen.

Keuze uit standaard of lange graafarm zorgt dat de machine op de toepassing is afgestemd.

De bak met hoog draaipunt zorgt dat het materiaal in de bak blijft én de sleuf plat afgewerkt wordt.

Breed dozerblad assisteert bij het effectief opruimen van terreinen.

Duurzame techniek

De zwaaruitgevoerde carrosserie en fraaie vormgeving van de Caterpillar 302.5C garanderen een lange levensduur en verlagen de onderhoudskosten in zware, veeleisende toepassingen.

Comfort en bedieningsgemak

Er zijn verschillende cabines en overkappingen leverbaar. De cabine van de C-serie biedt een zeer ruime en comfortabele werkplek met standaard geleverde, uitstekende voorzieningen.

Indrukwekkende beenruimte, luchtcirculatie en gunstig geplaatste, ultralichte bediening maken het voor de machinist nog comfortabeler.

Platte vloer zonder belemmeringen maakt schoonmaken eenvoudig en optimaliseert voertruimte.

Standaard afgeleverde stoel.

Op joystick gemonteerde extra en giekzwenkbedieningselementen.

Automatisch ingeschakelde zwenkvergrendeling vergemakkelijkt machine-transport.

Als optie leverbare airco of ventilator en zonnescherm bieden nog meer comfort.



Lage bedrijfskosten

Robuust, betrouwbaar en eenvoudig onderhoud zijn de hoofdkenmerken van het ontwerp van de C-serie.

De leidingen van het bakscharnier-mechanisme zijn boven op de giek en de graafarm geplaatst en kunnen daarom geen gevaar lopen.

Een stevig contragewicht en extra dikke zijpanelen beschermen tegen schade als gevolg van botsingen.

Grote achterdeuren zorgen voor uitstekend onderhoudsgemak. Scharnierpunten van het bakscharnier, die weinig onderhoud vergen, en gunstig geplaatste smeerpunten verkorten de tijd voor dagelijkse consoles.

De Cat S•O•S punten vergemakkelijken het nemen van oliemonsters voor preventieve onderhoudscontroles.

Motorolie verversen om de 500 uur helpt om de bedrijfskosten laag te houden.

Hoofduitrustingsstukklep onder scharnierend zijluik voor goede bereikbaarheid.

Klantenservice

Caterpillar dealers bieden ongeëvenaarde klantenservice met uitstekende service voor materieelbeheer en snel leverbare onderdelen, voor maximale inzetbaarheid en minimale reparatiekosten.

Service voor materieelonderhoud en -beheer helpt prestaties, betrouwbaarheid en winst optimaliseren.



Cabine

Ruimte en voorzieningen die vooroplopen in deze klasse hebben een comfortabele en productieve omgeving tot gevolg.

De grote, ruime cabine van de Caterpillar C-serie biedt uitstekend zicht rondom en is voorzien van platte ruiten die gemakkelijk en goedkoop vervangen kunnen worden.

Voortreffelijke beenruimte voor de machinist met een platte vloer zonder belemmeringen en een brede deuropening bieden nog meer comfort en bedieningsgemak.

De in de gezichtslijn geplaatste instrumenten zorgen ervoor dat de machinist onbelemmerd zicht heeft op het bewakingssysteem van de machine, waardoor het brandstofpeil, de watertemperatuur en waarschuwingslichten goed zichtbaar zijn. Er is ook een verklikker voor onderhoudsbeurten.

De op de dozerhendel gemonteerde rijregeling met twee versnellingen zorgt voor eenvoudige bediening en meer voertruimte.

De zweefstand vergemakkelijkt het nivelleren van de grond voor aanleg van groenvoorzieningen of afwerking van taluds e.d.

De verstelbare polssteunen maken het voor de machinist comfortabeler en minder vermoeiend.

Door de op de hendel gemonteerde extra en giekzwenkbedieningselementen kan de machine beter worden bediend en wordt de voertruimte voor de machinist vergroot.

De automatisch ingeschakelde zwenkparkeerrem vergemakkelijkt machinetransport.



Uitrustingsstukken

Caterpillar's assortiment bakken en hydraulisch aangedreven uitrustingsstukken, speciaal aangepast om de machineprestaties te optimaliseren.

Caterpillar heeft een groot assortiment uitrustingsstukken om de machines nog veelzijdiger te maken. Deze uitrustingsstukken zijn ontworpen om zo veel mogelijk uit de machine te halen en uitstekende waarde te leveren door hoge productiviteit en een lange levensduur.

Te leveren uitrustingsstukken:

- Graafbakken
- Slotenbakken
- Hydraulische hamers
- Kantelbare slotenbak
- Grondboren

Mechanische snelkoppeling. De Caterpillar snelkoppeling maakt het verwisselen van uitrustingsstukken snel en eenvoudig. Optimale prestaties en geschikt voor alle standaard uitrustingsstukken.



Onderhoudsgemak

Ontworpen om stilstand tot een minimum te beperken, met eenvoudige toegang en handige layout voor dagelijkse controles.

Grote 'naar buiten zwenkende' achterdeuren verlenen toegang tot hoofdcomponenten en onderhoudspunten in de motor.

- Luchtfilter
- Motorolie controleren en bijvullen
- Motoroliefilter
- Radiatortank, controleren en bijvullen
- Verticaal gemonteerd, opschroefbaar brandstoffilter/waterafscheider
- Ruitensproeiertank

Toegang tot uitrustingsstukklep en hydrauliekolietank via een opklapbaar zijluik

Een kijkglas voor hydrauliekolie maakt het controleren van het vloeistofpeil eenvoudig.

Het S•O•S oliemonster maakt het makkelijk om een monster van de hydraulievloeistof te nemen voor preventief onderhoud.

Olie verversen en filter vervangen om de 500 uur verminderen de bedrijfskosten en stilstandtijd van de machine.

Gestroomlijnd bakscharnier met verborgen slangen beperkt beschadiging en stilstandtijd van de machine.



Klantenservice

Volledig dienstenpakket verleend door het grootste dealernetwerk ter wereld.

Ongeëvenaarde dealerondersteuning met uitstekende diensten en snel leverbare onderdelen - meestal binnen 24 uur - voor maximale inzetbaarheid en minimale reparatiekosten.

De onderhoudsdiensten voor het materieel dragen bij tot optimale prestaties en betrouwbaarheid van de machines. De diensten omvatten:

- Onderhoudscontracten
- S•O•S olieanalyse
- Periodieke technische inspecties

De diensten dragen bij tot optimale winst.

De diensten omvatten:

- Keuze van machines en uitrustingsstukken
- Huren en leasen
- Aankoop en financiering
- Eigendoms- en bedrijfskostenbeheer
- Langere garanties

Voor een volledige uiteenzetting van deze diensten kunt u uw plaatselijke Caterpillar dealer bellen.



Motor

Mitsubishi S3L2 watergekoelde 4-takt dieselmotor zonder drukvulling met 3 cilinders.

Nominaal vermogen bij 2300 tpm

Brutovermogen 19,9 kW 27,1 pk

Nettovermogen 18,6 kW 25,3 pk

Afmetingen

Boring 78 mm

Slag 92 mm

Slagvolume 1318 cm³

- Al het motorvermogen (pk) is metrisch incl. voorpagina.
- Nominaal nettovermogen volgens ISO 9249 en EEG 80/1269
- Voldoet aan emissie-eisen van EU fase IIIA

Geluidsniveaus

Het geluidsdrukkniveau is 81 dB(A) in de cabine en 81 dB(A) bij overkappingen wanneer gemeten volgens ISO 6396 (rijdend).

Onderwagen

H-vormig gefabriceerd chassis.

- Gefabriceerd ontwerp gaat lang mee
- Taps toelopen rollenframe vermindert ophoping van materiaal in de rupsen
- Afstelling van rupsspanning wordt verkregen met behulp van de met smeervet gevulde cilinders
- Rupsplaatbreedte is 300 mm voor zowel de standaard rubber als de optionele stalen rupsplaten
- Bodemvrijheid is 265 mm

Hydraulisch systeem

Pompen/druk/circuits

Pompen: Type met twee zuigers, één tandwiel (max. opbrengst)

Tandem 2 x 32,9 lpm

Enkel 1 x 19,5 lpm

Bedrijfsdruk

Uitrusting 221 bar

Rijden 221 bar

Zwenken 174 bar

Extra circuits

Primair 52,4 lpm bij 174 bar

Secundair 19,5 lpm bij 174 bar

Graafkracht

Graafarm, standaard 15,3 kN

Graafarm, lang 13,1 kN

Bak 25,0 kN

- Extra enkel- en dubbelwerkende leidingen voor uitrustingsstukken zoals hamers, grondboren en kantelbare slotenbak zijn standaard.

Elektrisch systeem

- Dynamo 50 A
- Onderhoudsvrije accu 12 volt, 650 CCA, 52 Ah
- Afgedichte stekerverbindingen

Blad

Blad over volle breedte van de machine.

Breedte 1450 mm

Hoogte van blad 320 mm

Graafdiepte 420 mm

Hefhoogte 285 mm

- Zweeffunctie van blad zorgt voor gemakkelijkere bediening
- Vervangbaar, gehard, slijtvast mes

Zwenksysteem

Zwenksnelheid

van machine 9,5 omw/min

Giekwenksysteem met zwenkstijl

van gietijzer

Links (zonder aanslag) 90°

Links (met aanslag) 54°

Rechts 48°

- Automatische zwenkrem, met veren aangezet, hydraulisch gelost
- Centrale smering

Inhouden

liter

Koelsysteem 4,5

Carter 6,4

Brandstoftank 38

Hydrauliekolietank 36

Hydraulisch systeem 50

Gewicht*

Met rubber rupsen, bak, machinist, volle brandstoftank en extra leidingen.

Overkapping 2745 kg

Cabine 2850 kg

* Gewicht hangt van de machine-uitvoering af.

Rijsysteem

Rijsnelheid

Hoog 5,0 km/u

Laag 2,5 km/u

Tractiekracht (max.)

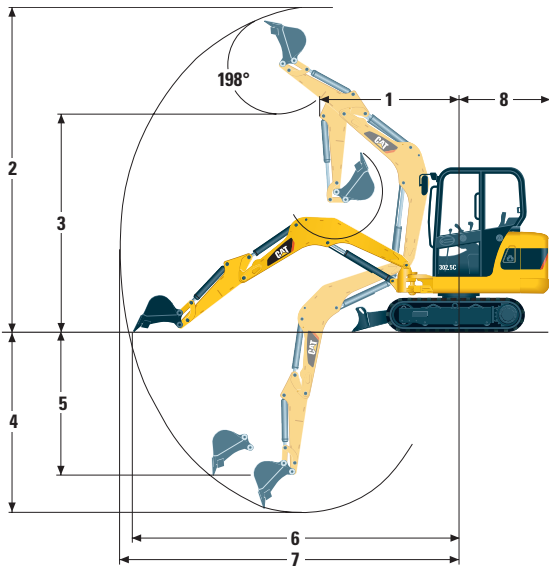
Hoge snelheid 14,3 kN

Lage snelheid 23,6 kN

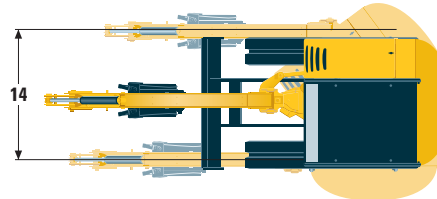
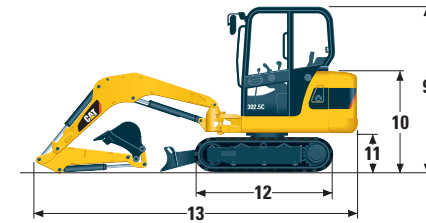
Hellingvermogen (max.) 30°

- Elke rups wordt door één onafhankelijke motor met twee snelheden aangedreven
- Aandrijvingmodules zijn in het rollenframe ingebouwd voor totale bescherming
- Er kan in een rechte lijn worden gereden wanneer het bakscharnier tijdens het rijden wordt bediend

Afmetingen en hefvermogens



Rups- en bladbreedte	1450 mm
Spoorbreedte	1150 mm
Rupsplaatbreedte	300 mm



	Standaard graafarm mm	Lang mm
1	1875	1890
2	4355	4530
3	3110	3280
4	2640	2930
5	1920	2180
6	4545	4810
7	4670	4930
8	1280	1280
9	2300	2300
10	1405	1405
11	545	545
12	1925	1925
13	4515	4515
14	1110	1110

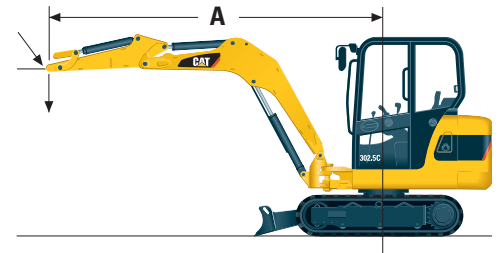
Met rupsen plat op de grond

Hefvermogens op maaiveld

	Over de voorkant	Over de zijkant	Over de voorkant	Over de zijkant
A Hefpuntstraal (mm)	2500		3500	
Blad omlaag (kg)	*1285	1090	*816	671
Blad omhoog (kg)	791	635	499	413

* Begrensd door hydraulisch vermogen en niet door kantelmoment.

De bovenstaande hefvermogens voldoen aan de SAE J1097 norm voor het SAE hefvermogen van hydraulische graafmachines en ze blijven onder 87% van het hydraulische hefvermogen of 75% van het kantelmoment. Het gewicht van de graafmachinebak is niet inbegrepen in deze tabel. Hefvermogens voor standaard graafarm.



Standaarduitrusting

De standaarduitrusting kan variëren. Raadpleeg uw Caterpillar dealer voor bijzonderheden.

Verstelbare polssteunen	luchtfILTER, dynamo en
Dynamo	bougies, onderhoudsperiode
Automatische zwenkparkeerrem	Claxon
Klep voor circuit van extra leidingen, bedienings-elementen, extra enkelwerkende (hamer) en dubbelwerkende (grondboor) leidingen naar de graafarm	Hydrauliekoliekoeler
Snelkoppelingen voor extra leidingen	Extra bedieningsschakelaar op joystick
Giekcilinderbescherming	Giekwinkelbedieningselement op joystick
Op cabine gemonteerd werklucht	Vergrendelbare opbergruimte
Overkapping met FOPS volgens ISO 10262 (niveau I) en TOPS volgens ISO 12117	Vergrendelbaar tankdekseL
Kledinghaak en bekerhouder	Penverbindingen, gering onderhoud
Dozerblad met zweeffunctie	Onderhoudsvrije accu
Vloermat	Houder en contact voor mobiele telefoon
Meters of verklikkers voor brandstofpeil, koelvoestofteMperatuur, urenteller, motoroliedruk,	Rubber rupsen, 300 mm
	Veiligheidsgordel, 50 mm breed
	Standaard graafarm
	Afgeveerde stoel, met vinyl bekleed
	Rijpedalen
	Rijden met twee versnellingen

Extra uitrusting

Extra uitrusting kan variëren. Raadpleeg uw Caterpillar dealer voor bijzonderheden.

Airco	Extra proportioneel bedieningselement op joystick
Biologisch afbreekbare hydrauliekolie	Lange graafarm
Terugslagklep van giek	Mechanische snelkoppeling
Op giek gemonteerd licht	Spiegels, voor cabine en overkapping
Cabine, volledig beglaasd met FOPS volgens ISO 10262 (niveau I), TOPS volgens ISO 12117, verwarming/ruitontwaseming, binnenverlichting en ruitenwischer/sproeier	Radio/cd-speler
Milieuvriendelijke aftapkraan voor hydrauliekolietank	Radio-installatieset
Milieuvriendelijke aftapkraan voor motorolie	Veiligheidsgordel, 75 mm breed
Installatie van ventilator en zonnenscherm	Stalen rupsen, 300 mm
ScherM aan voorkant voor cabine en overkapping	Afgeveerde stoel, met stof bekleed
Startbeveiligingssysteem	– Standaard
	– Hoge rugleuning
	Gereedschapsset
	Rijalarm
	Uitrustingsstukken

302.5C Minigraafmachine

HDHH3292-1 (12/2006) hr

De op de foto's afgebeelde machines hebben niet altijd standaarduitrusting.
Neem contact op met uw Caterpillar dealer voor leverbare opties.
Materialen en specificaties kunnen zonder kennisgeving worden gewijzigd.

www.CAT.com
© 2006 Caterpillar
Alle rechten voorbehouden

CATERPILLAR[®]

Courtesy of Machine.Market