

216B, 226B

Chargeurs compacts rigides



	216B	226B	226B*
Moteur diesel Cat®	3024C	3024C T	3024C T
Puissance nette	37 kW/50 ch	43 kW/58 ch	43 kW/58 ch
Puissance brute	39 kW/53 ch	46 kW/63 ch	46 kW/63 ch
Poids en ordre de marche	2589 kg	2646 kg	2677 kg
Capacité nominale	635 kg	680 kg	680 kg

* Version haut débit (HF)

Chargeurs compacts rigides 216B et 226B Caterpillar®

Deux machines polyvalentes conçues, construites et prises en charge par Caterpillar pour offrir des performances, une simplicité d'utilisation et une facilité d'entretien exceptionnelles.

Poste de conduite de classe internationale

Dans le poste de conduite, tout est étudié pour optimiser le confort et la simplicité d'utilisation. Ainsi, les commandes par manipulateurs ergonomiques requérant peu d'effort, l'accoudoir rembourré confortable et le siège galbé réglable réduisent la fatigue du conducteur. La remarquable visibilité sur les outils de travail contribue à augmenter la productivité.

p. 4-5

Chaîne cinématique hautes performances

- ✓ Le Moteur 3024C Cat® développe une puissance et un couple élevés. Le système anti-calage exclusif permet de transmettre un maximum de puissance à la transmission et aux outils de travail sans faire caler le moteur, en autorisant la marche sous accélération partielle afin de réduire les niveaux sonores et la consommation de carburant. **p. 6**

Circuit hydraulique ultramoderne

- ✓ Le circuit hydraulique des chargeurs compacts rigides Cat est conçu pour garantir une puissance et une fiabilité optimales. La puissance hydraulique accrue permet des performances globales supérieures. Le nombre réduit de pièces se traduit par une diminution des raccords hydrauliques et donc des points susceptibles de présenter des fuites. L'hydraulique haut débit est fournie en option sur la 226B. **p. 7**

Construits pour une multitude de tâches.

Les Chargeurs compacts rigides 216B et 226B Caterpillar conviennent à merveille pour une multitude d'applications, notamment: les travaux publics, l'aménagement paysager et l'agriculture. Ils offrent la fiabilité et la longévité Cat traditionnelles, associées à une excellente productivité.

✓ *Nouveauté*



Attache rapide et outils de travail Cat

- ✓ Un système d'accrochage universel et une attache rapide font du chargeur compact rigide Cat la machine la plus polyvalente du chantier. Le grand choix d'outils de travail Caterpillar optimise les performances de la machine afin de garantir une polyvalence et une production maximales. **p. 8-9**

Facilité d'entretien

- ✓ Sur les chargeurs compacts rigides Cat, l'entretien de routine et les interventions sont simples et rapides. La porte arrière s'ouvre sur 90° et l'ensemble de refroidissement pivote vers le haut pour offrir un accès incomparable au compartiment moteur. De plus, la cabine peut être relevée pour faciliter l'accès. **p. 10**

Service client

Les concessionnaires Caterpillar sont là pour garantir un service client inégalé, avec d'excellents programmes de garantie et une remarquable disponibilité des pièces, d'où des immobilisations et des frais de réparation minimales. Les services de maintenance du matériel permettent d'optimiser les performances et la fiabilité des machines. **p. 11**



Poste de conduite

Poste de conduite de classe internationale offrant un confort de travail exceptionnel avec une visibilité excellente, des commandes extra-douces améliorées et une instrumentation optimale.



Conception ergonomique. Les chargeurs compacts rigides Cat sont équipés d'une cabine ergonomique modernisée plus confortable, faite pour simplifier la conduite. Choix de sièges galbés réglables offrant un plus grand confort de conduite. Implantation judicieuse des commandes de la machine qui semblent le prolongement naturel des mains du conducteur. Un nouvel accoudoir galbé soutient remarquablement les bras et les poignets pour faciliter le maniement de la machine. La cabine comporte un tapis de plancher amovible qui fait office de repose-pieds et procure une excellente isolation thermique et sonore. L'accélération au pied fait appel à une pédale ergonomique qui autorise l'utilisation à des régimes moteurs variables pour donner des performances optimales avec une consommation de carburant minimum. Un accélérateur à main de série permet également l'utilisation à n'importe quel régime moteur fixé.

Caractéristiques de la cabine. La cabine ergonomique est conçue pour offrir au conducteur un milieu de travail confortable, avec des commandes pilotées très simples. L'équipement de série du poste de conduite des chargeurs compacts rigides Cat comprend:

- Prise électrique 12 V
- Vitres latérales coulissantes, déposables
- Les cabines fermées sont dotées d'un dispositif de verrouillage automatique qui empêche les dégâts accidentels en neutralisant les commandes du chargeur lorsque la portière est ouverte.

Commandes du bout des doigts. Les commandes hydrauliques ergonomiques pilotées donnent au conducteur une grande précision de commande pour un effort minime. Le manipulateur gauche commande la vitesse de translation avant et arrière ainsi que le sens de marche tandis que le manipulateur droit commande le levage/abaissement et l'inclinaison de l'appareil chargeur. Les deux manipulateurs utilisent une grille de commande intuitive en "S". Les manipulateurs portent des commandes auxiliaires supplémentaires par le biais de boutons à commande directe donnant un contrôle précis de nombreuses fonctions de la machine, notamment:

- Débit hydraulique auxiliaire continu par simple pression
- Débit hydraulique auxiliaire momentané
- Fonctions auxiliaires multiples
- Klaxon
- Fonctionnalité hydraulique auxiliaire proportionnelle (option)



Commandes de température haute

efficacité. Aux températures extrêmes, la climatisation et le chauffage montés en option rendent le travail plus confortable. Le climatiseur a une capacité de refroidissement de 14 250 kJ et le chauffage une capacité de 18 690 kJ. Six bouches réglables procurent une excellente circulation d'air dans la cabine et facilitent le dégivrage de la portière avant et des vitres latérales en option. (Climatisation disponible sur le 226B uniquement.)

Visibilité. Le chargeur compact rigide Cat comporte une grande ouverture de cabine donnant une visibilité exceptionnelle sur l'outil de travail, ce qui facilite l'utilisation et augmente la productivité. L'angle plongeant du compartiment moteur donne une parfaite visibilité sur l'arrière de la machine. Un nouveau rétroviseur convexe proposé en option offre au conducteur une vue panoramique de l'arrière et des côtés de la machine. Afin d'améliorer la visibilité par temps sombre, les phares avant de série sont réglables sur 10 degrés dans tous les sens.

Instrumentation. Les tableaux d'instruments et les jauges des chargeurs compacts rigides Cat sont simples, clairs et fiables. Des témoins lumineux et une alarme sonore signalent toute situation critique au niveau d'un circuit. Un indicateur de colmatage du filtre à air moteur est monté dans la cabine pour faciliter les contrôles.

Entrée/sortie. La cabine du chargeur compact rigide Cat est étudiée pour rendre l'utilisation de la machine simple, productive et confortable. Une large ouverture dotée de poignées implantées en trois points et de marchepieds antidérapants garantit une simplicité d'accès et une grande sécurité aux utilisateurs. Les vérins d'inclinaison sont judicieusement situés sous les bras de levage afin de ne pas gêner l'entrée et la sortie.



Ensembles de cabine. Plusieurs ensembles de cabine et options sont disponibles.

La cabine de série comprend:

- Cabine ROPS/FOPS
- Siège galbé rembourré avec réglage de profondeur
- Ceinture de sécurité à enrouleur
- Accoudoir galbé, rembourré
- Doubles commandes d'accélérateur - levier et pédale
- Plafonnier
- Klaxon
- Capitonnage de paroi arrière
- Vitres, supérieure et arrière
- Deux tableaux d'instruments en hauteur
- Manipulateur hydraulique piloté et commandes auxiliaires extra-douces
- Prise électrique 12 V

L'ensemble de cabine Deluxe comprend, outre les éléments de la cabine de série:

- Siège à suspension Deluxe
- Capitonnage
- Projecteurs supplémentaires

Un ensemble de cabine pour basses températures comprend, outre les éléments de la cabine de série:

- Vitres latérales coulissantes, déposables
- Chauffage/dégivrage haute efficacité
- Réchauffeur de liquide de refroidissement moteur
- Batterie de démarrage grande capacité de 880 A pour le démarrage à froid
- Protection contre les débris

Autres options disponibles pour la cabine:

- Portière de cabine (verre ou polycarbonate) avec essuie-glace/lave-glace et verrouillage du bras de chargeur
- Climatiseur avec chauffage/dégivrage
- FOPS, niveau II
- Tapis de plancher isolé avec repose-pieds
- Porte-gobelet
- Ceinture de sécurité de 76 mm
- Commandes supplémentaires pour
 - attache rapide hydraulique
 - circuit hydraulique auxiliaire proportionnelle
 - alimentation électrique d'outil de travail

Chaîne cinématique

La chaîne cinématique Hystat Caterpillar procure une excellente motricité et une grande simplicité de conduite.



Moteur diesel Cat. Le cœur de la chaîne cinématique du chargeur compact rigide Cat est le Moteur diesel 3024C Caterpillar, avec turbocompresseur sur le modèle 226B. Ce robuste 4 cylindres Cat très fiable, conforme aux normes antipollution européennes de niveau II, offre d'excellentes performances et une courbe rapide de couple, gage d'une grande nervosité.

Commande des gaz. La double commande d'accélérateur permet au conducteur d'adapter le régime du moteur à la tâche à accomplir. L'accélérateur à main convient parfaitement pour les travaux qui exigent un régime moteur régulier - comme le fraisage de chaussées ou le creusement de tranchées. L'accélérateur au pied permet au conducteur de faire varier le régime moteur et de limiter la consommation de carburant dans d'autres utilisations comme le chargement-transport, le chargement de camions, le nivelage et le refoulement.

Système anti-calage. Le système anti-calage exclusif qui équipe les chargeurs compacts rigides Cat permet de transmettre un maximum de couple aux roues en limitant au minimum les risques de calage du moteur. Ce système exclusif contribue à optimiser la productivité des conducteurs chevronnés et à faciliter les progrès des conducteurs novices.

Pompes à pistons axiaux. Deux pompes à pistons axiaux, à cylindrée variable, entraînées directement par le moteur, alimentent les moteurs de translation en fluide hydraulique via un circuit à boucle fermée. Les moteurs de translation transfèrent la puissance mécanique aux roues par l'intermédiaire de deux chaînes précontraintes extra-robustes de chaque côté de la machine. Les chaînes fonctionnent dans un bain d'huile garantissant un graissage permanent et une longue durée de service. Le réglage des chaînes se fait par des découpes pratiquées dans les carters d'essieu.

Essieux moteurs. Les essieux moteurs sont forgés et trempés par induction pour offrir une longévité maximale. Ils comprennent un joint exclusif en chicane qui consiste en une lèvre et un joint externe pour que les débris tels que câbles et fils ne risquent pas de s'enrouler autour de l'essieu et d'abîmer le joint. Un joint interne est utilisé pour le graissage permanent des paliers d'essieu - aucun entretien quotidien de l'essieu n'est requis.

Hydraulique

Le circuit hydraulique à la fiabilité intrinsèque donne un couple exceptionnel aux roues ainsi que la puissance de levage, d'arrachage et auxiliaire aux outils de travail.

Hydraulique haut débit. L'hydraulique haut débit proposée en option fournit une puissance hydraulique supérieure pour des outils de travail grande puissance fonctionnant à vitesse élevée tels que les raboteuses, les râtaeux de paysagiste, les dessoucheuses et les trancheuses. Ce système peut être commandé sur les 226B Cat neuves ou monté ultérieurement par le concessionnaire Cat local.

Hydraulique avant. L'hydraulique avant (marche/arrêt) est fournie de série sur les 216B et 226B. L'hydraulique auxiliaire avant proportionnelle est également proposée en option sur ces modèles.

Puissance et fiabilité. Une puissance et une fiabilité optimales sont intégrées au circuit hydraulique des chargeurs compacts rigides Cat. Ce circuit fournit la puissance nécessaire non seulement pour entraîner les roues, mais aussi pour les fonctions de levage et d'inclinaison du chargeur, le circuit auxiliaire d'entraînement des outils de travail et l'entraînement du ventilateur de refroidissement du moteur.

Pompes hydrauliques. Les pompes hydrauliques sont entraînées directement par le moteur pour garantir des performances et une fiabilité optimales - sans aucune courroie. Les pompes à débit continu, à cylindrée fixe, alimentent l'appareil chargeur et les circuits hydrauliques auxiliaires. Les commandes hydrauliques pilotées des fonctions de levage et d'inclinaison du chargeur garantissent un fonctionnement précis, sans effort.

Hydraulique auxiliaire. L'hydraulique auxiliaire de série alimente les outils de travail par l'intermédiaire de raccords rapides fixés sur le bras du chargeur. Circuit parfaitement étanche grâce à l'emploi de flexibles XT et de joints toriques axiaux Cat.



Fiabilité et propreté. La réduction des points susceptibles de fuir dans le système hydraulique améliore la fiabilité et accroît la propreté de la machine. De plus, l'huile hydraulique passe par un filtre à visser de 4 microns. Un indicateur de colmatage du filtre se trouve dans le poste de conduite. Un tamis de 74 microns monté dans le réservoir hydraulique empêche les débris plus gros de pénétrer dans le circuit et d'endommager les organes hydrauliques.

Refroidisseur d'huile hydraulique. Grâce à un refroidisseur d'huile hydraulique haute efficacité, le chargeur compact rigide Cat peut travailler plus longtemps et plus dur à des températures ambiantes plus élevées, même en utilisant des outils de travail à haut débit continu. Le réservoir d'huile hydraulique grande capacité maintient des températures de fonctionnement plus basses.

Attache rapide et outils de travail Caterpillar

Vaste choix d'outils de travail parfaitement adaptés aux chargeurs compacts rigides Cat.



Attache rapide. Les outils de travail peuvent être changés rapidement et facilement grâce au système d'attache rapide des chargeurs compacts rigides Cat. Le système universel d'attache rapide présente les caractéristiques suivantes:

- Plaques latérales basses, conçues pour s'adapter de manière optimale aux outils de travail et limiter le bourrage
- Coins opposés garantissant un verrouillage solide et sûr des outils
- Conception robuste et grandes surfaces de contact absorbant les charges et réduisant les contraintes
- Accouplement et désaccouplement de l'outil simples et rapides
- Broches verticales chromées et lubrifiées pour faciliter l'accouplement et empêcher la corrosion
- L'attache rapide autorise une excellente visibilité sur les outils de travail, sans gêner l'entrée dans la cabine ou la sortie.

L'attache rapide de série permet l'accouplement et le désaccouplement manuels des outils de travail au moyen de deux puissants leviers. Une attache rapide hydraulique est également disponible en option; elle permet l'accouplement et le désaccouplement des outils de travail sans quitter le poste de conduite. L'attache rapide est alors commandée par un interrupteur à l'intérieur de la cabine, ce qui accélère et facilite les changements d'outil de travail.

Outils de travail Cat. Étudiés pour élargir le champ d'application des chargeurs compacts rigides Cat. Conçus et construits pour offrir un maximum de performances et de longévité, ces outils garantissent une productivité élevée, une longue durée de service et une excellente valeur ajoutée:

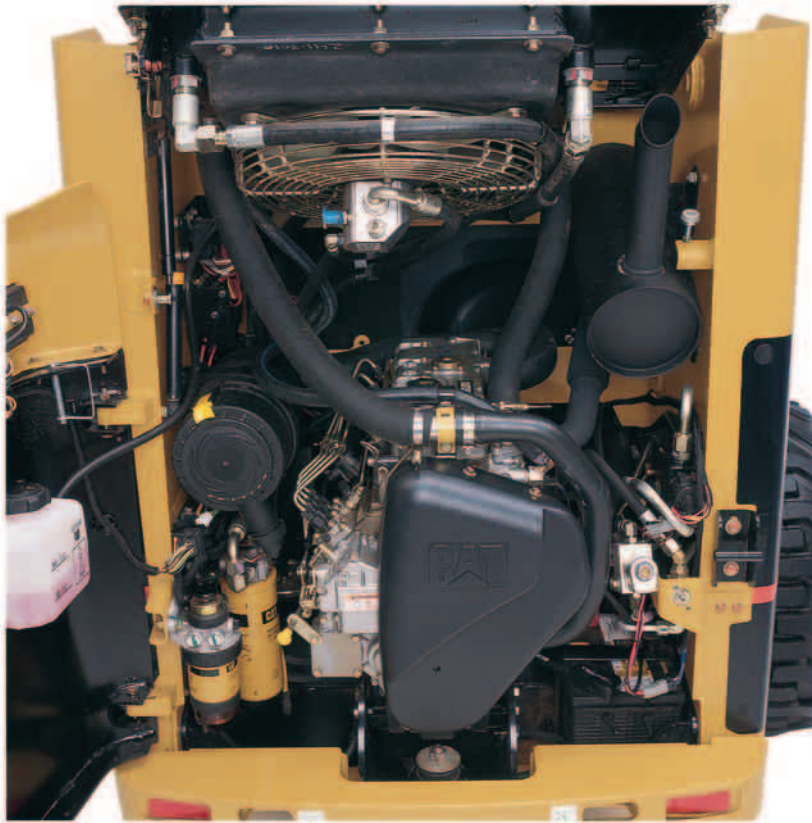
- Lames orientables
- Tarières
- Pelles rétro
- Brosses
- Godets:
 - normaux
 - à grappin
 - pour matériaux légers
 - tous-travaux
 - pour travaux VRD
- Raboteuses
- Compacteurs vibrants
- Marteaux
- Râteaux de paysagiste
- Rotoculteurs
- Bras de manutention
- Fourches à palettes
- Dessoucheuses
- Trancheuses
- Scies rotatives

- **Tarières.** Les tarières Caterpillar sont destinées au forage du sol pour la mise en place de fondations, de clôtures, de poteaux, d'arbres et d'arbustes sur les chantiers de construction ainsi que dans l'agriculture et les travaux d'aménagement.
- **Pelles rétro.** La pelle rétro compacte Caterpillar transforme le chargeur compact rigide en une pelle hydraulique spécifique pour le creusement de tranchées, l'utilisation d'un marteau hydraulique ou les travaux d'excavation courants.
- **Brosses.** Les brosses orientables Caterpillar sont idéales pour le nettoyage et le déblayage (saletés, pierres et autres débris) des rues, aires de stationnement, trottoirs et sols d'usine.
- **Godets tous-travaux.** Les godets tous-travaux Caterpillar sont étudiés pour optimiser la souplesse d'emploi des chargeurs compacts rigides Cat dans un large éventail d'applications, qu'il s'agisse de creuser, de refouler, de saisir, de décaper, de niveler en marche arrière ou en marche avant.
- **Raboteuses.** Les raboteuses Caterpillar sont destinées au fraisage des pistes d'aéroport et des surfaces asphaltées ou bétonnées avant remise en état.
- **Fourches à grappin.** Les fourches à grappin industrielles Caterpillar sont conçues pour faciliter la manutention d'objets encombrants des plus divers sur les chantiers de démolition, industriels, de travaux publics et dans d'autres applications très dures.
- **Trancheuses.** Les trancheuses Caterpillar sont conçues pour creuser d'étroites tranchées rectilignes destinées à l'enfouissement de câbles électriques et téléphoniques ainsi que de conduites d'eau et de gaz.
- **Scies rotatives.** Les scies rotatives Caterpillar servent à ouvrir des tranchées dans les pistes d'aéroport, l'asphalte, le béton et les surfaces gelées des régions arctiques en vue de l'enfouissement de câbles électriques et de conduites d'eau et de gaz. (226B haut débit uniquement)



Facilité d'entretien

Grâce à un accès rapide et à une conception de premier ordre, les chargeurs compacts rigides Cat sont faciles à entretenir.



Accès pour l'entretien. La porte d'entretien arrière s'ouvre sur 90 degrés pour faciliter l'accès aux deux côtés du moteur en ligne.

Filtres. Tous les filtres étant très accessibles et se vissant directement, l'entretien courant s'effectue donc rapidement et proprement.

Circuit de refroidissement. Le radiateur, le refroidisseur d'huile hydraulique et la grille s'ouvrent vers le haut pour améliorer l'accès au circuit de refroidissement en vue de l'entretien et faciliter le nettoyage entre la grille et l'ensemble de refroidissement. Le ventilateur de refroidissement est entraîné hydrauliquement pour réduire le bruit et supprimer les interventions d'entretien associées aux ventilateurs entraînés par courroie.

Inclinaison facile de la cabine. La cabine de la machine peut désormais être inclinée vers l'arrière par une seule personne au moyen d'un seul outil; elle est ensuite maintenue en place par un mécanisme autobloquant. Lorsque la cabine est inclinée vers l'arrière, cela expose l'ensemble des pompes, moteurs, distributeurs et lignes hydrauliques ainsi que le réservoir de carburant pour permettre un entretien simple et rapide.

Carter inférieur déposable. Une section de carter inférieur déposable sur le plancher du châssis inférieur de la machine procure un accès remarquable pour le nettoyage périodique.

Lignes électriques et hydrauliques. Les tracés nets des lignes électriques et hydrauliques améliorent la fiabilité et simplifient l'entretien.

Points d'entretien. Les points d'entretien sont groupés en des endroits facilement accessibles.

Robinets S•O•SSM. De série, des robinets de prélèvement d'huile pour l'analyse S•O•S permettent un contrôle régulier de la qualité de l'huile hydraulique et de l'huile moteur.

Autres éléments facilitant l'entretien

- Accès aisé à la batterie, au filtre à air et à l'unique courroie du moteur
- Regards de niveau sur le réservoir hydraulique et sur le radiateur pour faciliter les contrôles
- Indicateurs de colmatage du filtre à air montés dans le poste de conduite et sur le filtre à air
- Robinets de vidange écologiques simplifiant le remplacement de l'huile moteur et de l'huile hydraulique
- Graisseurs encastrés, à l'abri des dégâts
- Liquide de refroidissement longue durée et intervalles de 250 heures pour la vidange d'huile moteur

Appui total à la clientèle

Les prestations du concessionnaire Cat sont le gage d'une longue durée de vie de votre machine à coûts réduits.

Choix de la machine. Avec une offre comptant neuf modèles de chargeurs compacts rigides et quatre modèles de chargeurs tout-terrains, il est encore plus facile de choisir la machine idéale en s'adressant au concessionnaire Caterpillar. Votre concessionnaire vous aide à faire des comparaisons détaillées de machines avant l'achat.

Options d'achat. Proposées pour que vous puissiez voir au-delà du seul prix d'achat de la machine. Avec votre concessionnaire Cat, vous pouvez examiner les options de financement possibles et les frais d'exploitation journaliers. Vous pouvez également considérer les prestations du concessionnaire à inclure dans le prix de la machine afin d'obtenir, à long terme, des coûts d'exploitation inférieurs.

Contrats d'assistance client. Ces contrats vous offrent différentes options d'entretien et de maintenance qui peuvent être adaptées exactement à vos besoins. Ces contrats peuvent couvrir l'ensemble de la machine et inclure les outils de travail pour vous aider à protéger votre investissement.

Assistance machine. L'un des principaux objectifs de votre concessionnaire Cat. Vous trouverez pratiquement toutes les pièces chez le concessionnaire. Les concessionnaires Cat font appel au réseau mondial informatisé pour localiser les pièces en stock afin de réduire au minimum l'immobilisation de votre machine. Votre concessionnaire Cat peut aussi vous aider à économiser de l'argent en vous conseillant le montage de pièces rénovées offrant la même garantie que des pièces neuves, à un coût inférieur de 40 à 70%.

Programmes d'entretien. La gestion de l'entretien des machines sera plus simple si l'on choisit, dès l'achat, parmi la vaste gamme de programmes et de prestations d'entretien proposés. Il existe différentes options qui garantissent d'avance le coût des réparations. Des programmes de diagnostic tels que l'Analyse spectrophotométrique des huiles et l'Analyse technique vous aident à éviter les immobilisations et les réparations imprévues.



Formation des conducteurs. Les concessionnaires Cat peuvent améliorer les techniques de travail de vos conducteurs et vous aider ainsi à augmenter vos profits.

Système de sécurité Cat. Protégez votre investissement en optant pour le Système de sécurité Cat (MSS), un système programmable qui garantira une sécurité optimale de la machine pour les propriétaires de chargeurs compacts rigides Cat.

- Ce système met la machine hors service en communiquant avec le module de commande électronique (ECM)
- Les clés sont compatibles avec toutes les machines Cat (y compris les machines sans MSS)
- Chaque machine peut enregistrer jusqu'à 50 codes d'identification de clé
- Chaque clé peut être configurée pour donner accès à un certain groupe de machines ou pour limiter l'utilisation dans le temps

Faut-il réparer, rénover ou remplacer le matériel. Ce choix devient encore plus évident lorsque l'on consulte le concessionnaire Caterpillar. Votre concessionnaire Cat peut vous aider à estimer les coûts encourus afin que vous puissiez toujours prendre la bonne décision.

Moteur 3024C

	216B	226B
Puissances à 2600 tr/min	kW/ch	kW/ch
Puissance nette	37/50	43/58
Puissance brute	39/53	46/63

Dimensions

Alésage	84 mm	84 mm
Course	100 mm	100 mm

- Moteurs diesel Caterpillar 3024C (216B) et 3024C T à turbocompresseur (226B), refroidis par eau, quatre temps, quatre cylindres
- Puissance nette selon la norme ISO 9249 ou 80/1269 CEE
- Conforme à la directive européenne antipollution niveau II 97/68/CE

Caractéristiques de fonctionnement

Les données techniques indiquées pour les Chargeurs compacts rigides 216B et 226B sont valables pour une machine équipée de pneus 10 x 16,5, 6 plis et d'un godet terrassement de 1525 mm, avec plein de carburant (65 kg) et conducteur (75 kg).

	216B	226B	226B*
	kg	kg	kg
Capacité nominale**	635	680	680
Capacité nominale avec contrepoids en option**	680	726	726
Poids en ordre de marche	2589	2646	2677
Charge limite d'équilibre statique	1270	1360	1360
Force d'arrachage			
vérin de levage	1386	1515	1499
vérin de dévers	1717	1852	1852

* Version haut débit (HF)

** ISO 5998:1986

Cadre ROPS/FOPS

Cadre de protection en cas de retournement (ROPS) et cadre de protection contre la chute d'objets (FOPS).

- Cadre ROPS conforme à la norme ISO 3471:1994
- Cadre FOPS conforme à la norme ISO 3449:1998 niveau I
- Cadre FOPS niveau II (option) conforme à la norme ISO 3449:1998 niveau II

Hydraulique

	216B	226B	226B*
Débit hydraulique	Std	Std	HF
Appareil chargeur			
Pression hydraulique (kPa)	21 400	23 000	23 000
Débit hydraulique (l/min)	60	60	100

Caractéristiques

- Un seul manipulateur à commande hydraulique pour les fonctions de levage, d'abaissement et d'inclinaison
- Débit continu, cylindrée fixe

* Version haut débit (HF)

Chaîne cinématique et freins

Pompes hydrostatiques jumelées à pistons axiaux et boucle fermée, entraînées directement par le moteur. Les pompes alimentent en huile sous pression deux moteurs à cylindrée fixe.

Vitesse de translation	216B	226B	226B*
	km/h	km/h	km/h
Marche AV	12,5	12,7	12,7
Marche AR	12,5	12,7	12,7

Caractéristiques

- Manipulateur unique à commande hydraulique pour la vitesse et le sens de marche
- Freins de manœuvre hydrostatiques
- Frein de stationnement multidisque serré par ressort et desserré par pression hydraulique
- Mécanisme anti-calage transmettant un maximum de couple aux roues sans faire caler le moteur

* Version haut débit (HF)

Niveaux acoustiques

Pression acoustique

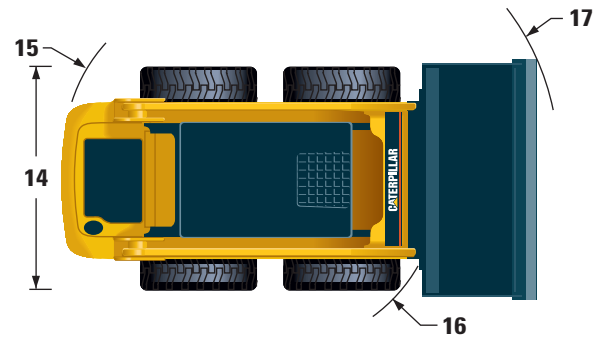
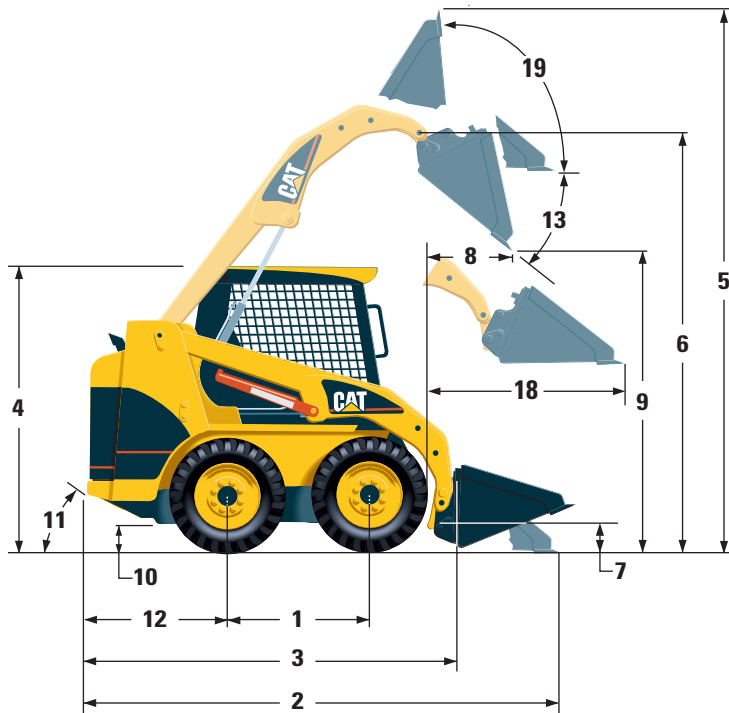
- Le niveau acoustique pour le conducteur, mesuré conformément aux procédures spécifiées par la norme ISO 6396, est de 89 dB(A).

Puissance acoustique

- Le niveau de puissance acoustique, mesuré conformément aux méthodes et aux principes spécifiés dans la norme 2000/14/CE, est de 104 dB(A).

Dimensions

Les dimensions indiquées concernent une machine standard avec pneus 10 x 16,5, 6 plis et godet terrassement de 1525 mm. Les spécifications pour Chargeurs compacts rigides 216B et 226B sont fixes et conformes à la norme ISO5998:1986. Toutes les dimensions sont approximatives.



	mm
1 Empattement	986
2 Longueur avec godet au sol	3233
3 Longueur sans godet	2519
4 Hauteur au sommet de la cabine	1950
5 Hauteur totale maxi	3709
6 Hauteur sous crochet au levage maxi	2854
7 Hauteur sous crochet en position de transport	239
8 Portée au levage et au vidage maxi	505
9 Dégagement au levage et au vidage maxi	2169

	mm
10 Garde au sol	195
11 Angle de jupe arrière	26°
12 Porte-à-faux du pare-chocs sur l'essieu arrière	967
13 Angle de vidage maxi	40°
14 Largeur maxi hors pneus	1525
Rayon de braquage à partir du centre	
15 à gauche	1485
16 à droite	1199
17 total	1940
18 Portée avec bras et godet à l'horizontale	1280
19 Angle de redressement à la hauteur maxi	97°

Contenances

	Litres
Carter de chaîne, de chaque côté	6
Circuit de refroidissement	10
Carter moteur	8
Réservoir de carburant	65
Circuit hydraulique	55
Réservoir hydraulique	35

Équipement de série

L'équipement de série peut varier. Pour tout renseignement complémentaire, adressez-vous au concessionnaire Caterpillar.

Filtre à air à deux éléments et à joint radial

Alternateur

216B: 65 A

226B: 85 A

Accoudoir rabattable

Batterie 12 V, énergie au démarrage à froid 850 A

Frein de stationnement (serré par ressort, desserré par pression hydraulique)

Nettoyage carter inférieur

Commandes hydrauliques pilotées

Attache rapide mécanique

Robinets de vidange écologiques: moteur, huile hydraulique et liquide de refroidissement

Prise électrique, 12 V

Moteur, diesel:

216B: 3024C Cat, atmosphérique

226B: 3024C T Cat, à turbocompresseur

Cadre FOPS, niveau I

Ventilateur à entraînement hydraulique

Filtre

à carburant, monté verticalement

hydraulique, à visser, 4 microns

Séparateur eau/carburant à visser

Hydraulique, auxiliaire, avant, marche/arrêt

Hydraulique, débit continu

Instrumentation:

Avertisseur sonore:

– température du liquide de refroidissement moteur

– pression d'huile moteur

– température d'huile hydraulique

Instruments:

– niveau de carburant

– compteur d'entretien numérique

Témoins:

– colmatage du filtre à air

– débit de l'alternateur

– accoudoir relevé/conducteur non assis

– température du liquide de refroidissement moteur

– pression d'huile moteur

– colmatage du filtre hydraulique

– température d'huile hydraulique

– frein de stationnement serré

Silencieux d'échappement

Préfiltre à vidage automatique

Pompe hydraulique d'équipement

Pompe, gavage de la transmission hydrostatique et ventilateur hydraulique

Rétroviseur intérieur

Verrouillage de sécurité des commandes

Robinets de prélèvement d'échantillons d'huile (S•O•S)

Siège fixe

Ceinture de sécurité à enrouleur, 50 mm

Regard de niveau, liquide de refroidissement et huile hydraulique

Aide au démarrage par bougies de préchauffage

Support de bras de levage

Contacteur d'allumage

Feux arrière

Commandes des gaz, levier et pédale

Points d'arrimage, avant et arrière

Distributeur hydraulique à trois éléments

Vitres supérieure et arrière



Low Side Wall (LSW). Le pneu taille basse LSW Cat a des qualités anti-crevaison exceptionnelles. Il est idéal pour les travaux publics et les applications très dures.



Premium Conventional. Le pneu Premium Conventional Cat comporte les sculptures les plus profondes et les flancs les plus épais ainsi que la protection de jante la plus robuste de ce secteur de l'industrie. Il offre des performances optimales dans de multiples applications.

Options

L'équipement fourni en option peut varier. Pour tout renseignement complémentaire, veuillez vous adresser au concessionnaire Caterpillar.

Climatisation avec chauffage/dégivrage (226B uniquement)

Avertisseur de recul

Batterie 12 V, énergie au démarrage à froid 880 A

Commande électrique d'outil de travail

Contrepoids, augmentant la capacité nominale de 45 kg

Attache rapide hydraulique

Porte-gobelet

Protection contre les débris (cabine)

Porte avant

en verre feuilleté avec essuie-glace/lave-glace

en polycarbonate (pour version démolition) avec essuie-glace/lave-glace

Cadre FOPS niveau II, à monter sur le cadre FOPS existant

Tapis de sol

Capitonnage

Chauffage/dégivrage cabine

Réchauffeur de liquide de refroidissement moteur

Klaxon

Hydraulique auxiliaire avant proportionnelle

Hydraulique auxiliaire avant proportionnelle, haut débit (226B uniquement)

Hydraulique, mise à niveau automatique, levage

Points de levage:

- quatre ou
- un seul

Projecteurs, avant et arrière

Gyrophare

Système de sécurité Cat (MSS)

Siège à suspension

Ceinture de sécurité, 76 mm

pour siège fixe

pour siège à suspension

Huile hydraulique synthétique pour basses températures

Vitres latérales coulissantes déposables

Pneumatiques:

7 x 15, 6 plis, 1372 mm (54 po) Caterpillar (216B uniquement)

10 x 16.5, 8 plis, 1524 mm (60 po) Caterpillar Premium Conventional*

265-521, 8 plis, 1524 mm (60 po) Caterpillar LowSide Wall*

10 x 16.5, 6 plis, 1524 mm (60 po) GYSGL

10 x 16.5, 8 plis, 1524 mm (60 po) GY IT323*

10 x 16.5, 8 plis, 1524 mm (60 po) GALAXY*

10 x 16.5, 10 plis, 1524 mm (60 po) MICHELIN

10 x 16.5, 8 plis, 1676 mm (66 po) Caterpillar Premium

Conventional*

265-521, 8 plis, 1676 mm (66 po) Caterpillar Low Side Wall*

10 x 16.5, 6 plis, 1676 mm (66 po) GY SGL

10 x 16.5, 8 plis, 1676 mm (66 po) GY IT323

10 x 16.5, 8 plis, 1676 mm (66 po) GALAXY

10 x 16.5, 10 plis, 1676 mm (66 po) MICHELIN

* Signale une option de pneumatiques disponible avec supplément.



Premium Conventional Flotation. Le pneu Premium Conventional Flotation Cat est le mieux adapté aux sols meubles.



Extreme Duty Solid. Le pneu Extreme Duty Solid Cat convient pour les applications les plus dures. Il améliore la rentabilité en supprimant les immobilisations et les frais de réparation. Il est idéal pour les fonderies et les chantiers de démolition.

Chargeurs compacts rigides 216B et 226B

HFHL3004 (05/2004) hr

Sous réserve de modifications sans préavis.
Les machines représentées peuvent comporter des équipements supplémentaires.
Pour les options disponibles, veuillez vous adresser à votre concessionnaire Caterpillar.

www.CAT.com

© 2004 Caterpillar
All rights reserved

CATERPILLAR[®]

Courtesy of Machine.Market