

# 303C CR

## Minibagger



**Dieselmotor S302**

**Nennleistung (ISO 9249) bei 2300/min**

**22 kW/30 PS**

**Einsatzgewicht**

**3290 kg**

# Caterpillar® Minibagger 303C CR

*Eine produktive Maschine mit beeindruckender Vielseitigkeit und Servicefreundlichkeit.*

## Produktivität und Vielseitigkeit

**Arbeitshydraulik.** Hohe Grabkräfte und schnelle Arbeitstakte der lastgeregelten Load-Sensing-Hydraulik sorgen für exzellente Produktivität. Die Standardausrüstung umfasst Hammer-/Greifer-/Scherenhydraulikkreise zur Steuerung von Anbaugeräten.

**Abstütz-Planierschild.** Im Schildhydraulikkreis ist eine Schwimmfunktion enthalten, die den Anwendungsbereich des 303C CR beträchtlich erweitert, beispielsweise auf das Räumen planierter Flächen.

**Stiele/Löffel.** Neben dem Standardstiel gibt es wahlweise eine lange Stielversion. Cat Löffel mit großem Durchschwenkwinkel steigern den Nutzinhalt und erleichtern den Grabenbau.

**Zusatz-Gegengewicht.** Mit dem zusätzlich lieferbaren Gegengewicht lässt sich die Maschine noch individueller anpassen.

## *Leistungsstark und vielseitig*

*Als besondere Merkmale des Cat Minibaggers 303C CR sind hohes Leistungsvermögen, vorbildlicher Fahrerkomfort, vielseitige Einsetzbarkeit und niedrige Betriebskosten hervorzuheben.*

## Komfort und Bedienung

**Fahrerkabine.** In der Kabine findet der Fahrer einen geräumigen, komfortablen Arbeitsplatz vor.

**Kurzheck.** Infolge des verkürzten Oberwagengecks verbindet der 303C CR die Eigenschaften eines normalen Minibaggers mit dem Vorteil der besseren Einsetzbarkeit bei beengten Platzverhältnissen.

**Fahrerantrieb.** Zweistufige Fahrmotoren mit automatischer Umschaltung entwickeln in jeder Einsatzsituation optimale Zugkraft.

**Joysticks.** In den Joysticks integrierte Schalter erlauben eine Ansteuerung der Ausleger- und Zusatzfunktionen per Fingerdruck.

**Leerlaufautomatik.** Sobald die Hydraulik einige Sekunden lang nicht betätigt wird, fällt die Motordrehzahl automatisch ab, um Kraftstoffverbrauch und Lärm zu reduzieren.





---

## Niedrige Betriebskosten

**Konstruktion.** Robustheit, Zuverlässigkeit und Servicefreundlichkeit gehören zu den Vorzügen der neuen C-Serie. Zum Beispiel werden die vorderen Hydraulikleitungen bestens geschützt auf der Oberseite von Ausleger und Stiel verlegt. Buchsen im Schwenkwerk erleichtern Verschleißreparaturen und senken die Kosten.

**Servicefreundlichkeit.** Heckklappe und Seitenhaube lassen sich vollständig öffnen, sodass die Wartungsstellen frei erreichbar sind.

**Endlagendämpfung.** Ausleger- und Stielzylinder weisen eine Endlagendämpfung auf, die ein dosiertes Abbremsen der Kolbenstangen bewirkt, damit Fahrer und Maschine von harten Stößen verschont werden.

**Vorsteuerung.** Leichtgängige Joysticks mit hydraulischer Vorsteuerung gestatten dem Fahrer ein ermüdungsarmes und produktives Arbeiten.

**Motorölwechsel.** Das Wechselintervall für Motoröl und -filter beträgt 500 Stunden, sodass sich der Wartungsaufwand deutlich reduziert.

---

## Cat Rundum-Kundenservice

**Händlernetz.** Wie hinter allen Caterpillar Produkten steht auch hinter dem 303C CR die weltweite Cat Händlerorganisation, die mit einem breit gefächerten Dienstleistungsangebot und schneller Ersatzteilversorgung für maximale Maschinenverfügbarkeit und minimale Betriebskosten sorgt.



## Fahrerkabine

*Komfortkabine mit fahrerfreundlicher Ausstattung und ergonomischen Bedienelementen.*

**Innenraum.** Dank der komfortablen, ergonomischen Gestaltung des Kabinen-Innenraums kann der Fahrer bei allen Einsätzen ermüdungsarm und produktiv arbeiten.

**Kabinenboden.** Der unzerklüftete und glattflächige Kabinenboden bietet viel Beinfreiheit und erleichtert das Reinigen.

**Schiebetür.** Selbst bei beengten Einsatzverhältnissen gestattet die neu konstruierte Schiebetür ein bequemes, sicheres Ein- und Aussteigen.

**Vorsteuerung.** Dank der hydraulischen Vorsteuerung für Arbeits- und Fahrhydraulik erfordern die Bedienelemente nur minimalen Kraftaufwand.

**Ausstattung.** Gefederter Fahrersitz, verstellbare Armstützen, Getränkehalter und 12-V-Steckdose gehören zur serienmäßigen Ausstattung.

**Fahrsteuerung.** Beide Motoren des hydrostatischen Fahr-antriebs verfügen über Langsam- und Schnellstufen. Das Umschalten der Stufen erfolgt automatisch in Abhängigkeit von der Einsatzsituation.

**Joysticks.** In den Joysticks untergebrachte Steuerschalter für Zusatz- und Schwenkhydraulik erleichtern die Bedienung und lassen mehr Raum im Fußbereich.



## Arbeitsgeräte

*Zahlreiche Löffel und hydraulische Anbaugeräte erweitern den Einsatzbereich des 303C CR beträchtlich.*

**Auswahl.** Das Lieferprogramm umfasst hochwertige, leistungsfähige Caterpillar Werkzeuge, mit denen sich die Vielseitigkeit des 303C CR erheblich steigern lässt.

Erhältlich sind zum Beispiel folgende Geräte:

- Tieflöffel
- Starre Grabenräumlöffel
- Schwenkbare Grabenräumlöffel
- Hydraulikhämmer
- Greifer
- Erdbohrer

**Schnellwechsler.** Mithilfe des mechanischen Cat Schnellwechslers können die Arbeitsgeräte rasch ausgetauscht werden, sodass sich die Produktivität erhöht.

**Hammer-/Greiferhydraulik.** Die Hydraulikanlage ist serienmäßig mit Steuerkreisen für den Betrieb von Anbaugeräten vorbereitet, zum Beispiel Hämmer und Greifer.



## Servicefreundlichkeit

*Vorbildliche Zugänglichkeit der wichtigsten Komponenten und Wartungspunkte vereinfachen die Instandhaltung der Maschine.*

**Heckklappe.** Nach Öffnen der großen Heckklappe sind folgende Bauteile frei erreichbar:

- Motorölmessstab und -einfüllstutzen
- Motorölfilter (hängend angeordnet)
- Starter
- Drehstromgenerator

**Seitenhaube.** Unter der hochschwenkbaren Haube befinden sich folgende Komponenten:

- Luftfilter
- Hydrauliksteuerblock
- Zusatzhydraulik-Umschaltventil
- Druckspeicher
- Kraftstofffilter
- Hydrauliköltank
- Wasser- und Ölkühler

**Ölproben-Zapfventil.** Zur sauberen Entnahme von Ölproben für die Zeppelin Öldiagnose Z.O.D. befindet sich ein Zapfventil am Hydrauliksystem.

**Motorölwechsel.** Das Wechselintervall für Motoröl und -filter wurde auf 500 Stunden verlängert, sodass sich die Wartungskosten reduzieren.



## Cat Rundum-Kundenservice

*Umfassende Betreuung durch das weltweite Cat Händlernetz.*

**Rundum-Betreuung.** Die flächendeckende Cat Händlerorganisation sorgt für fachkundige Instandhaltung und prompte Ersatzteillieferungen, um maximale Verfügbarkeit und minimale Betriebskosten sicherzustellen.

**Instandhaltungsservice.** Sorgt für bestmöglichen Werterhalt Ihrer Caterpillar Maschinen. Dazu gehören beispielsweise:

- Serviceverträge
- Zeppelin Öldiagnose Z.O.D
- Wartungsvereinbarungen
- Technische Inspektionen

**Maschinen-Managementservice.** Trägt zur Optimierung Ihrer Gewinne bei. Einige Beispiele:

- Beratung bei Maschinen- und Ausrüstungsauswahl
- Miet- und Leasingangebote
- Kauf- und Finanzierungsanfragen
- Vorhalte- und Betriebskosten-Management
- Verlängerte Garantiefreistellen

Ausführliche Informationen über individuelle Dienstleistungsangebote erhalten Sie bei Ihrem Cat Händler.





## Dieselmotor

Wassergekühlter Mitsubishi  
Dreizylinder-Viertaktmotor S3Q2.

Nennleistung  
bei 2300/min 22 kW 30 PS

### Zylinderabmessungen

Bohrung 88 mm  
Hub 103 mm  
Hubraum 1,9 l

- Die Nennleistung wurde nach ISO 9249 und 80/1269/EWG gemessen
- Die Abgasemissionen liegen unter den Grenzwerten der EU-Stufe II

## Gewichte\*

	kg	kg
Einsatzgewicht	3290	**3555

\* Maschine mit Betriebsstoffen, Löffel, Zusatzhydraulikleitungen und Fahrer. Das effektive Einsatzgewicht hängt von der Maschinenausrüstung ab.

\*\* Mit Zusatz-Gegengewicht (265 kg)

## Unterwagen

- Robuste, H-förmige Schweißkonstruktion
- Abgeschrägte Laufrollenrahmen-Oberseite zur Verringerung von Schmutzansammlungen
- Fetthydraulische Kettenspanner
- Gummiketten 300 mm
- Bodenfreiheit 315 mm

## Hydrauliksystem

### Betriebsdaten

Axialkolben-Verstellpumpe 85 l/min bei 2300/min

Max. Betriebsdruck

Arbeitshydraulik	245 bar
Fahrhydraulik	245 bar
Schwenkhydraulik	172 bar

Zusatzhydraulik

Kreis 1	60 l/min bei 245 bar
Kreis 2	27 l/min bei 172 bar

### Grabkräfte

Reißkraft, kurzer Stiel	18,9 kN
Reißkraft, langer Stiel	16,9 kN
Losbrechkraft	33,0 kN

- Serienmäßige Hammer-/Greifer-/Scherenhydraulik

## Füllmengen

	Liter
Kühlsystem	6
Motoröl	6
Kraftstofftank	45
Hydrauliktank	37
Hydrauliksystem	65

## Abstütz-Planierschild

Schildbreite entspricht Maschinenbreite.

	mm
Breite	1550
Höhe	325
Schürftiefe	470
Hubhöhe	400

- Schwimmfunktion für vielseitigeren Betrieb
- Verschleißfestes, auswechselbares Schneidmesser

## Fahrtrieb

Höchstgeschwindigkeit

Schnellstufe	4,6 km/h
Langsamstufe	2,6 km/h

Max. Zugkraft

Schnellstufe	17,7 kN
Langsamstufe	33,4 kN

Steigfähigkeit 30°

- Unabhängige zweistufige Fahrmotoren mit Umschaltautomatik
- Geschützte Einbaulage innerhalb der Laufrollenrahmen
- Exakter Geradeauslauf auch beim gleichzeitigen Ansteuern der Arbeitshydraulik

## Schwenksysteme

Max. Oberwagendrehzahl 9/min

Ausleger-Schwenkvorrichtung mit gegossener Schwenksäule

Schwenkwinkel links (ohne Anschlag)	80°
Schwenkwinkel links (mit Anschlag)	55°
Schwenkwinkel rechts	50°

- Automatische Schwenkbremse (Anlegen durch Federkraft, Lösen durch Öldruck)
- Zentral zusammengefasste Schmierstellen

## Bordnetz

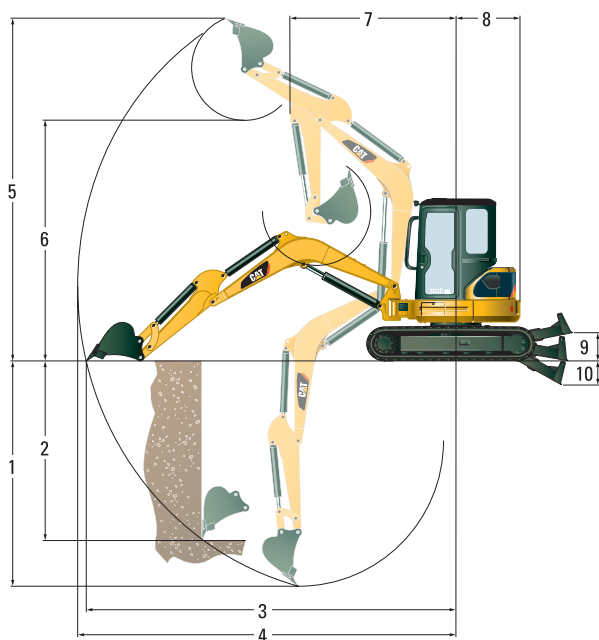
- Drehstromgenerator 50 A
- Starterbatterien (wartungsfrei) 12 V/52 Ah, Kälteprüfstrom 650 A
- Staub- und spritzwassergeschützte Kabelsteckverbinder

## Schallpegel

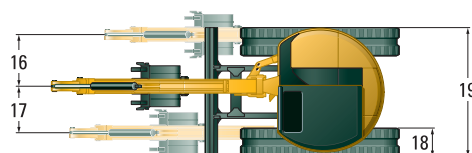
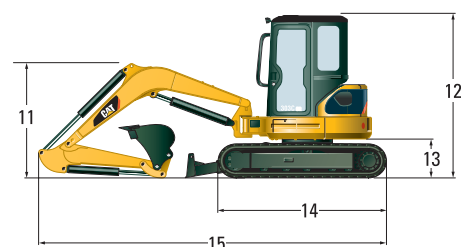
Der dynamische Schalldruckpegel (Innengeräusch) beträgt 82 dB(A) gemessen nach ISO 6396.

Der Schallleistungspegel (Außengeräusch) beträgt 95 dB(A) gemäß 2000/14/EG (siehe auch Kennzeichnung an der Maschine).

# Abmessungen und Betriebsdaten



Laufwerk-/Schildbreite	1550 mm
Spurweite	1250 mm
Kettenbreite	300 mm



		Front- auslage	Seiten- auslage	Front- auslage	Seiten- auslage
Lasthakenradius	mm	3000		4800	
Schild abgesenkt	kg	*1410	480	*620	240
Schild angehoben	kg	650	440	320	210

\* Die maximale Hublast wird eher durch die Hydraulikkraft als durch die Standsicherheit begrenzt.

Die angegebenen Nennlasten basieren auf SAE J1097 und betragen maximal 87% der hydraulischen Hubkraft oder 75% der Kipplast. Alle Werte gelten für den kurzen Stiel und verringern sich um das Gewicht des verwendeten Hebezeugs.

	Stiel	
	kurz mm	lang mm
<b>1</b>	2910	3200
<b>2</b>	2400	2550
<b>3</b>	5100	5350
<b>4</b>	5230	5470
<b>5</b>	4950	5060
<b>6</b>	3490	3610
<b>7</b>	2060	2180
<b>8**</b>	775	775
<b>9</b>	400	400
<b>10</b>	470	470
<b>11</b>	1340	1450
<b>12</b>	2500	2500
<b>13</b>	565	565
<b>14</b>	2220	2220
<b>15</b>	4740	4770
<b>16</b>	770	770
<b>17</b>	660	660
<b>18</b>	300	300
<b>19</b>	1550	1550

Maschine auf ebener Standfläche

\*\* Maß vergrößert sich mit zusätzlichem Gegengewicht um 100 mm

## Standardausrüstung

Die Ausrüstung kann je nach Auslieferungsland unterschiedlich sein. Genaue Informationen erhalten Sie bei Ihrem Cat Händler.

Abstütz-Planierschild mit Schwimmfunktion	Getränkehalter, Fußmatte und Radiovorrichtung
Arbeitsscheinwerfer (Ausleger)	Fahrersitz mit Federung und Textilbezug
Multifunktionsdisplay für Kraftstoffvorrat, Kühlmitteltemperatur, Betriebsstunden, Motoröldruck, Luftfilter, Batterieladung, Vorglühanlage und Serviceintervalle	Fahrmotoren, zweistufig/automatische Umschaltung
Arbeitsscheinwerfer (Kabine)	Gummiketten
Armstützen, verstellbar	Hammer-/Greifer-/Scherenhydraulik
Auslegerzylinderschutz	Hydraulikölkühler
Bolzen Gelenke (Ausleger, Stiel, Löffel), wartungsarm	Leerlaufautomatik
Drehstromgenerator 50 A	Ölablassventile (Dieselmotor, Hydrauliktank)
Fahrerkabine gemäß ISO 12117 und ISO 10262 (Stufe I) mit Heizung, Wisch-Waschanlage, Innenleuchte, Kleiderhaken,	Schnellverschlusskupplungen
	Schwenkbremse, automatisch
	Sicherheitsgurt
	Starterbatterie, wartungsfrei
	Staukasten, abschließbar
	Stiel, kurz
	Warnhorn

## Sonderausrüstung

Die Ausrüstung kann je nach Auslieferungsland unterschiedlich sein. Genaue Informationen erhalten Sie bei Ihrem Cat Händler.

Arbeitsgeräte (siehe Seite 4)
Frontschutzgitter
Radio
Rohrbruchsicherung (Auslegerzylinder)
Schnellwechsler, mechanisch
Stiel, lang (inkl. Zusatz-Hydraulikleitungen)
Wegfahrsperre
Zusatz-Gegengewicht 265 kg

# Minibagger 303C CR

HGHH3369-1 (12/2006) hr

Abgebildete Maschinen können Sonderausrüstung aufweisen.  
Änderungen bei Konstruktion und Ausrüstung vorbehalten.

[www.CAT.com](http://www.CAT.com)

© 2006 Caterpillar  
Alle Rechte vorbehalten



*Courtesy of Machine.Market*