

303C CR

Miniescavatore
idraulico compatto

CAT[®]



Motore diesel

**Potenza netta operativa* (ISO 9249)
a 2300 giri/min**

22 kW/29,9 hp

Peso operativo

Con tettuccio

3435 kg

Con cabina

3555 kg

Mini escavatore idraulico Caterpillar® 303C CR

Progettato e costruito da Caterpillar per assicurare eccezionali prestazioni, versatilità e facilità di manutenzione.

Prestazioni e versatilità

Il miniescavatore 304 CR (Compact Radius) è stato progettato per garantire le prestazioni e la versatilità d'uso richieste dal mercato.

Il sistema idraulico load sensig ottimizza il funzionamento, assicurando elevate prestazioni e consumi ridotti.

Le linee idrauliche ausiliarie per martello e/o trivella sono standard e fornite di attacchi rapidi.

E' disponibile, a richiesta, un ulteriore circuito idraulico addizionale per una maggior versatilità d'uso con attrezzature idrauliche.

La funzione di flottaggio della lama permette di eseguire in modo più efficiente le operazioni di pulizia e sistemazione dell'ambiente.

Sono disponibili avambracci standard o lunghi a seconda delle esigenze operative.

Le benne ad elevato angolo di rotazione combinano buona capacità di carico e il fondo piatto per lo scavo di fossati.

Un contrappeso addizionale consente di configurare la macchina secondo le attrezzature utilizzate.

Massimo comfort e facilità d'uso

Sono disponibili, a richiesta, sia cabina che tettuccio.

Il disegno compatto offre la massima versatilità e capacità di lavoro negli spazi più ristretti. La torretta ruota all'interno della sagoma dei cingoli, in modo che l'operatore possa concentrarsi sul lavoro senza doversi preoccupare della parte posteriore della macchina.

Il cambio automatico a due velocità facilita gli spostamenti, assicurando sempre la massima coppia alla ruota motrice.

I comandi dell'angolazione del braccio e dei circuiti ausiliari, ergonomici ed azionabili con le dita, lasciano il pavimento totalmente sgombro.

Un allestimento a richiesta comprendente condizionatore e parasole offre elevato comfort dell'operatore.

Prestazioni e versatilità

Il Cat 303C CR garantisce alti livelli di prestazioni e comfort con ridotti costi operativi e la versatilità del disegno compatto.



Bassi costi d'esercizio

Robustezza, affidabilità e facilità di manutenzione sono gli elementi chiave delle macchine della serie C.

Il cofano posteriore incernierato ed il portello laterale assicurano un'eccellente accessibilità per la manutenzione di routine.

Le tubazioni idrauliche dell'attrezzatura anteriore sono protette e disposte in modo sicuro nella parte superiore del braccio base ed avambraccio.

Ammortizzatori di fine corsa sui cilindri di sollevamento ed avambraccio riducono i contraccolpi meccanici, assicurando una più lunga durata a tutti i componenti ed una minore perdita di materiale dalla benna.

La robusta struttura del sistema di rotazione assicura lunga durata ai componenti e ridotti costi di manutenzione.

I comandi totalmente servoassistiti evitano le regolazioni necessarie ai leverismi meccanici.

Intervalli di sostituzione di olio e filtro a 500 ore contribuisce a ridurre tempi e costi di manutenzione.

Assistenza globale

I dealer Caterpillar assicurano un'assistenza dopo vendita senza pari, con interessanti contratti di servizio e manutenzione ed una rapida disponibilità di ricambi, con l'obiettivo di mantenere le macchine alla massima efficienza e di ridurre al minimo i tempi e costi di riparazione.

Servizi di manutenzione e gestione delle macchine permettono di ottimizzare prestazioni, affidabilità e profitti.



Cabina

Ampio spazio e finiture di alto livello garantiscono un ambiente di lavoro confortevole e produttivo.

Ampie dimensioni. La serie dei miniescavatori Compact Radius offrono ampi spazi interni, comfort e visibilità.

Elevato comfort. Il pavimento sgombro e l'ampio spazio per le gambe assicura un'elevato comfort, minimizzando la fatica.

Portiera scorrevole. La portiera scorrevole garantisce un facile accesso in cabina e mantiene compatte le dimensioni della macchina, riducendo i rischi di danneggiamenti.

Comandi totalmente servoassistiti. I servocomandi azionano tutte le funzioni idrauliche compresa la traslazione e la lama ed assicurano un controllo preciso e costante nel tempo.

Elevati standard qualitativi. Il sedile a sospensione inclinabile, la presa di corrente, il bracciolo regolabile, il portabicchiere ed altri accessori interni rappresentano lo standard per il Cat 303C CR.

Cambio automatico a due velocità. Migliore manovrabilità in fase di spostamento, con il miglior bilanciamento tra velocità e tiro.

Le funzioni idrauliche ausiliarie e la rotazione del braccio sono comandate con joystick, azionabile con le dita e posizionato in modo da mantenere sgombro il pavimento.



Attrezzature

La gamma di benne e attrezzature idrauliche Caterpillar è appositamente studiata per ottimizzare le prestazioni della macchina.

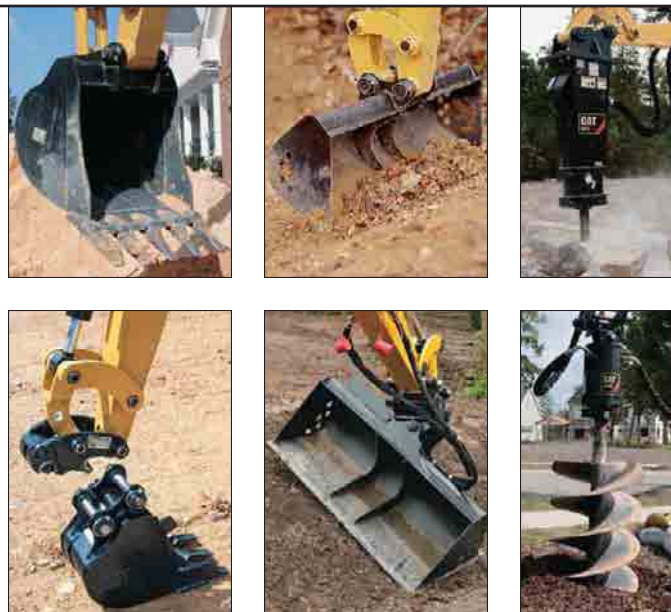
Caterpillar offre un'ampia gamma di attrezzature per aumentare ulteriormente la versatilità della macchina. Queste sono studiate per ottimizzare il funzionamento della macchina e offrire eccellente valore, con elevata produttività e lunga durata.

Le attrezzature disponibili sono:

- Benne da scavo
- Benne pulizia canali
- Benne pulizia canali angolabili
- Martelli idraulici
- Trivelle

Attacco rapido meccanico. L'attacco rapido Caterpillar facilita la sostituzione delle attrezzature, consentendo di massimizzare le prestazioni della macchina ed è compatibile con tutte le attrezzature standard.

Circuito idraulico ausiliario aggiuntivo. La versatilità della macchina nell'uso di attrezzature idrauliche, è incrementato dalla possibilità di montare un secondo circuito idraulico ausiliario.



Facilità di manutenzione

La facilità d'accesso ai punti di servizio ed ai principali componenti facilita le operazioni di manutenzione ordinaria.

Cofano posteriore incernierato. Consente un accesso agevole ai principali punti di manutenzione.

- Controllo e riempimento olio motore
- Filtro olio motore verticale
- Motorino di avviamento
- Alternatore

Cofano laterale sollevabile. Assicura un facile accesso a:

- Filtro aria
- Distributore idraulico principale
- Distributore idraulico ausiliario
- Accumulatore
- Filtro combustibile
- Serbatoio idraulico
- Radiatore e scambiatore di calore

Prese di prelievo A•P•LSM. Facilitano il prelievo di fluidi per le operazioni di manutenzione preventiva e programmata.

Intervallo di manutenzione olio motore e filtro a 500 ore.
Ridotti costi operativi.



Assistenza globale

Un'assistenza totale è garantita dall'organizzazione dei dealer Cat in tutto il mondo.

Assistenza senza pari. I numerosi servizi disponibili dal vostro dealer Cat e l'eccellente disponibilità dei ricambi – la maggior parte entro le 24 ore – riducono i tempi di fermo ed i costi operativi.

Manutenzione delle macchine. Contribuiscono ad ottimizzare le prestazioni e l'affidabilità. I servizi comprendono:

- Contratti di assistenza
- Analisi A•P•L dell'olio
- Contratti di manutenzione
- Verifiche tecniche programmate

Servizi di gestione delle macchine. Per ottimizzare i profitti, sono disponibili i seguenti servizi:

- Selezione macchine ed attrezzature
- Noleggio e leasing
- Acquisto e finanziamenti
- Gestione dei costi operativi
- Estensione di garanzia

Per una visione completa di tutti i servizi disponibili, contattate il vostro dealer Caterpillar.



Motore

Mitsubishi S3Q2. Tre cilindri, raffreddato ad acqua.

Valori di potenza a 2300 giri/min

Potenza lorda	23,2 kW	31,6 hp
---------------	---------	---------

Potenza netta al volano	22,0 kW	29,9 hp
-------------------------	---------	---------

Dimensioni

Alesaggio	88 mm
-----------	-------

Corsa	103 mm
-------	--------

Cilindrata	1,9 l
------------	-------

- Le potenze sono espresse in hp metrici (compresa la pagina di copertina).
- Valori di potenza netta al volano secondo ISO 9249 o EEC
- Conforme alla Direttiva EU Stage IIIA sulle emissioni

Pesi*

	kg	kg
--	----	----

Tettuccio	3170	**3435
-----------	------	--------

Cabina	3290	**3555
--------	------	--------

* Con benna standard, operatore, serbatoio combustibile pieno, linee idrauliche ausiliarie (il peso varia secondo le configurazioni).

** Con contrappeso addizionale di 265 kg.

Carro

Telaio in carpenteria, con sezione ad H

- Costruzione robusta e durevole
- Telaio rulli a profilo rastremato per ridurre l'accumulo di materiale.
- Tendicingolo idraulico, con cilindri a grasso
- I pattini sono larghi 300 mm, sia nella versione in gomma che in quella in acciaio
- La luce libera da terra è di 315 mm

Sistema idraulico

Pompe idrauliche/Pressioni/Circuiti

Pompa a pistoni assiali, a cilindrata

variabile 85 l/min a 2300 giri/min

Pressioni operative

Attrezzature	245 bar
--------------	---------

Traslazione	245 bar
-------------	---------

Rotazione	172 bar
-----------	---------

Circuiti ausiliari

Principale	60 l/min a 245 bar
------------	--------------------

Supplementare	27 l/min a 172 bar
---------------	--------------------

Forze di scavo

Lunghezza avambraccio -

Standard	18,9 kN
----------	---------

Avambraccio lungo	16,9 kN
-------------------	---------

Benna	33,0 kN
-------	---------

Rifornimenti

	Litri
--	-------

Circuito di raffreddamento	6
----------------------------	---

Olio motore	6
-------------	---

Serbatoio combustibile	45
------------------------	----

Serbatoio idraulico	37
---------------------	----

Sistema idraulico	65
-------------------	----

Lama

La lama è curva e della stessa larghezza della macchina.

	mm
--	----

Larghezza	1550
-----------	------

Altezza lama	325
--------------	-----

Profondità di scavo	470
---------------------	-----

Altezza di sollevamento	400
-------------------------	-----

- La posizione flottante ne migliora le caratteristiche operative
- Il tagliente, resistente all'usura, è sostituibile

Sistema di traslazione

Velocità di traslazione

Alta	4,6 km/h
------	----------

Bassa	2,6 km/h
-------	----------

Tiro massimo

Alta velocità	17,7 kN
---------------	---------

Bassa velocità	33,4 kN
----------------	---------

Pendenza superabile	30°
---------------------	-----

- Ogni cingolo è azionato da un motore idraulico a due velocità
- I gruppi di traslazione sono integrati all'interno dei telai rulli, per la massima protezione
- La traslazione rettilinea è assicurata anche quando si azionano simultaneamente altri comandi

Sistema di rotazione

Velocità di rotazione

della macchina	9 giri/min
----------------	------------

Angolazione braccio, con supporto in fusione.

a sinistra (senza fine corsa)	80°
-------------------------------	-----

a sinistra (con fine corsa)	55°
-----------------------------	-----

A destra	50°
----------	-----

- Freno automatico azionato a molla e rilasciato idraulicamente
- Lubrificazione centralizzata

Impianto elettrico

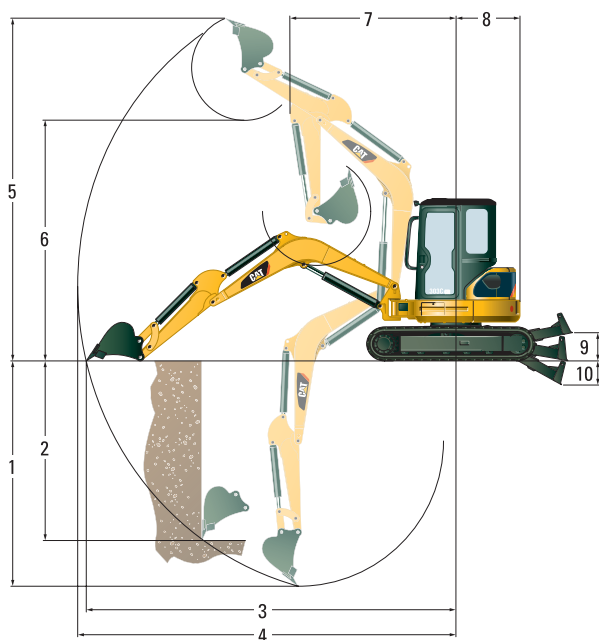
- Alternatore da 50 A
- Batteria esente da manutenzione, 12 V, 52 Ah, 650 CCA
- Connettori sigillati, a tenuta

Livelli di rumorosità

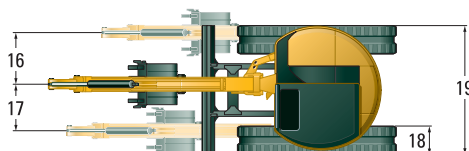
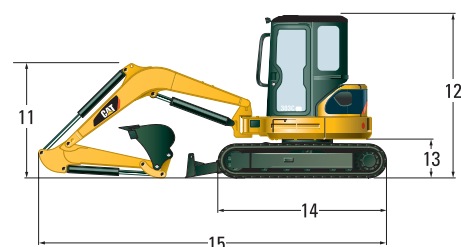
Il livello di rumorosità interna è di 82 dB(A) con cabina perfettamente chiusa, misurato secondo le norme dinamiche ISO 6396

Il livello di potenza sonora esterna è di 95 dB(A), secondo la Direttiva 2000/14/EC.

Dimensioni e capacità di sollevamento



Larghezza cingoli e lama	1550 mm
Carreggiata	1250 mm
Larghezza pattino	300 mm



		In posizione frontale	In posizione laterale	In posizione frontale	In posizione laterale
Sbraccio	mm		3000		4800
Lama abbassata	kg	*1410	480	*620	240
Lama sollevata	kg	650	440	320	210

* Limitato dalla capacità idraulica piuttosto che dal carico di ribaltamento.

Le capacità di sollevamento sono calcolate secondo le norme ISO 1097; i carichi nominali non superano l'87% della capacità idraulica di sollevamento o il 75% del limite di ribaltamento. Il peso della benna non è compreso. La capacità di sollevamento è indicata con l'avambraccio standard.

	Avambracci	
	Standard mm	Lungo mm
1	2910	3200
2	2400	2550
3	5100	5350
4	5230	5470
5	4950	5060
6	3490	3610
7	2060	2180
8**	775	775
9	400	400
10	470	470
11	1340	1450
12	2500	2500
13	565	565
14	2220	2220
15	4740	4770
16	770	770
17	660	660
18	300	300
19	1550	1550

Con cingolo a terra

** Il contrappeso aggiuntivo aumenta la lunghezza di 100 mm

Equipaggiamento standard

L'equipaggiamento standard e gli accessori a richiesta possono variare. Per ulteriori informazioni, consultate il vostro dealer Caterpillar.

Bracciolo regolabile
Alternatore da 50 A
Freno di rotazione automatico
Distributore idraulico ausiliario, linee ad una e due vie braccio ed avambraccio
Linee idrauliche attacco rapido
Protezione cilindro di sollevamento
Luci di lavoro su cabina
Luce su braccio base
Contrappeso aggiuntivo da 265 kg
Tettuccio con struttura FOPS ISO10262 (Livello 1) e TIPS ISO12117
Appendiabiti e portabicchiere
Acceleratore a manopola rotante
Comando lama, con posizione flottante
Tappetino

Strumenti/indicatori per livello combustibile, pressione olio motore, temperatura refrigerante, filtro aria, alternatore, candele ed intervalli di manutenzione.
Avvisatore acustico
Scambiatore di calore dell'olio idraulico
Vano portattrezzi con chiusura a chiave
Perni d'articolazione a manutenzione ridotta
Batteria esente da manutenzione
Cingolo in gomma
Cintura di sicurezza da 50 mm
Avambraccio standard
Sedile a sospensione, con copertura vinilica.
Pedali di traslazione
Traslazione a due velocità

Attrezzatura a richiesta

Le attrezzature e gli accessori a richiesta possono variare. Per ulteriori informazioni, consultate il vostro dealer Caterpillar.

Condizionatore d'aria
Linee idrauliche ausiliarie addizionali
Olio idraulico biodegradabile
Valvola di blocco cilindro di sollevamento
Cabina, con vetri azzurrati, FOPS ISO10262 (Livello 1) e TIPS ISO 12117, con riscaldamento, luce interna, e tergilavavetro anteriore.
Dispositivo di cambio rapido disposizione comandi
Drenaggio ecologico serbatoio idraulico
Drenaggio ecologico olio motore
Ventola e tendina parasole

Schermo anteriore di protezione per cabina e tettuccio
Immobilizzatore
Avambraccio lungo
Attacco rapido meccanico
Specchietti retrovisori, per cabina e tettuccio
Kit radio
Radio/cd player installati in fabbrica
Cintura di sicurezza da 75 mm
Cingoli in ferro
Sedile a sospensione in tessuto
Sedile a sospensione, con spalliera rialzata, in tessuto
Joystick con predisposizione
Cassetta attrezzi
Allarme traslazione
Attrezzature

303C CR Miniescavatore idraulico

HLHH3369-2 (4/2008) hr

Le macchine possono essere illustrate con accessori ed equipaggiamenti disponibili soltanto a richiesta,
Consultate il vostro dealer Cat per informazioni più dettagliate.
Materiali e specifiche sono soggetti a variazione senza obbligo di preavviso.

www.CAT.com
© 2008 Caterpillar
Tutti i diritti sono riservati

CATERPILLAR[®]

Courtesy of Machine.Market