

303E CR

Hydraulische minigraafmachine



Motor

Brutovermogen	18,5 kW	24,8 hp
Nettovermogen	17,5 kW	23,5 hp

Gewicht

Bedrijfgewicht met overkapping	3310 kg
Bedrijfgewicht met cabine	3530 kg

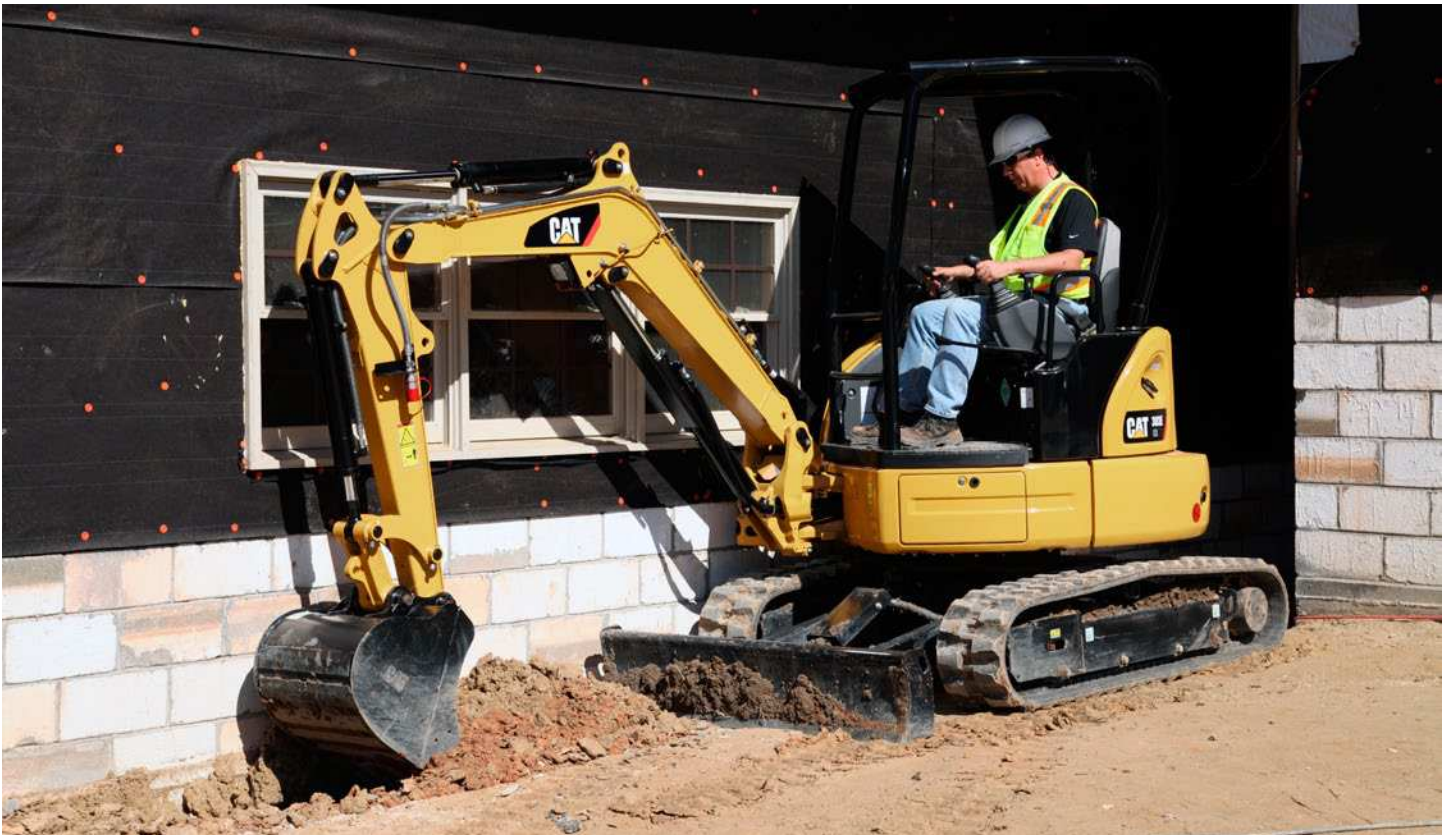
**De Cat[®]
hydraulische
minigraafmachine
303E CR levert
hoge prestaties,
duurzaamheid
en veelzijdigheid
in een compact
ontwerp, om u te
helpen werken
in uiteenlopende
toepassingen.**

Inhoud

Solide prestaties in een compact pakket	4
Productiviteit en duurzaamheid	5
Superieur bedieningscomfort	6
Eenvoudige toegang voor service en onderhoud	7
Ongeëvenaarde ondersteuning en oplossingen	8
Specificaties	9
Standaard- en optionele uitrusting	11







Solide prestaties in een compact pakket

Compact en efficiënt ontwerp zorgt voor superieur vermogen.



Compacte draaistraal

De 303E is eenvoudig in een kleine ruimte te verplaatsen, zodat u uw algehele productiviteit kunt verhogen. Dankzij de beperkte zwenkradius en het ontwerp van de zwenkarm zijn de bewegingen zo efficiënt mogelijk.



Transport

Met een bedrijfsgewicht van 3200 kg en een breedte van 1550 mm kan de 303E eenvoudig op een aanhanger worden geladen en vastgezet met vastspijpunten, zodat u snel op het werkterrein kunt zijn.



Brandstofbesparing

De 303E wordt aangedreven door de C1.3-motor en biedt de prestaties en het vermogen dat nodig is voor uw werkzaamheden met een minimaal brandstofverbruik.

Productiviteit en duurzaamheid

Ontworpen voor betrouwbaarheid.



Extra hydraulisch systeem

De 303E is klaar voor het werk. Hamerleidingen en dubbelwerkende leidingen met snelkoppelingen zijn standaard op elke machine.

De snelkoppelingen bevinden zich nabij het uitrustingsstuk, om de slanglengten te beperken en de eigendoms- en bedrijfskosten die het vervangen van slangen met zich meebrengt, te verlagen.

De slangbanen bieden uitstekende bescherming en de cilinderafschermingen verkleinen de kans op machinebeschadigingen.

Stick met 'duimvoorbereiding'

De machine is geconfigureerd met bevestigingspunten en ontlastkleppen voor een eenvoudige en kosteneffectieve montage van een hydraulische duim.

Dozerblad

Met de duurzame blad- en 'dozerfloat'-functie beschikt u over het ontwerp en de mogelijkheden om uw totale efficiëntie te verhogen. Nivelleer- en afwerktoepassingen gaan snel en eenvoudig met een enkele bedieningshendel voor de bladbediening: omhoog, omlaag en "float"-functie.

Ruime en ergonomische werkomgeving

Uw veiligheid en comfort is opgenomen in het ontwerp van elke Cat machine.

Dankzij de verstelbare geveerde stoel, oprolbare veiligheidsgordel en verstelbare polssteunen kunt u de cabine aan uw wensen aanpassen. De ergonomisch ontworpen joystick en rijhendels verminderen de vermoeidheid en verhogen de productiviteit.

Een eenvoudig te gebruiken schemakeuzeschakelaar en een informatief meterpaneel garanderen een optimale werking.

Het Cat vergrendelingsstelsel zorgt voor nog meer veiligheid op de werkplek. Wanneer de hendel voor hydrauliekvergrendeling in de bovenste stand staat, is er geen enkele operationele functie mogelijk - ook rijden niet.

Het rijalarm wordt standaard als veiligheidsvoorziening geleverd. Een akoestisch alarm waarschuwt machinisten op het werkterrein wanneer de machine rijdt (optioneel in Europa).

ROPS/TOPS/TOP GUARD-certificering garandeert dat de machine u kan beschermen.

**Cabine-eenheid inclusief schuifdeur en te openen voorruit/verwijderbare onderruit.*



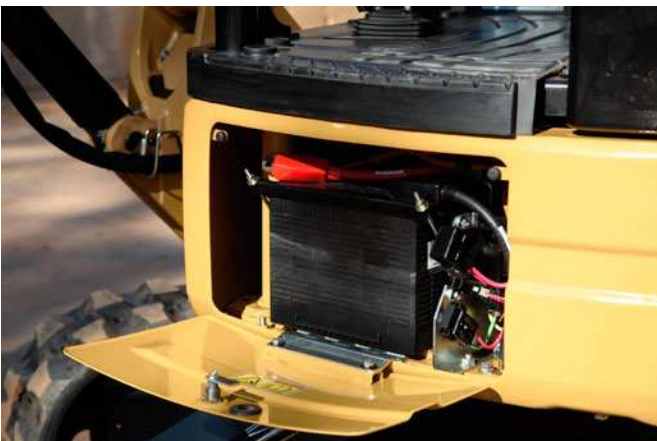
Superieur bedieningscomfort

De hele dag veilig en comfortabel.



Eenvoudige toegang voor service en onderhoud

Lage eigendomskosten.



Eenvoudige toegang voor onderhoud en langere onderhoudsintervallen

Eenvoudige toegang tot de dagelijkse onderhoudspunten, zodat uw machine in perfecte staat is om elke taak te voltooien.

De luiken van de motor en het hydraulisch systeem zijn eenvoudig te openen en bieden uitstekend zicht op en toegang tot de onderhoudspunten.

Een motorolie- en filtervervalsingsinterval van 500 uur verlaagt de bedrijfskosten en stilstand van de machine.

Eenvoudige toegang tot het controle- en vulpunt van de motorolie, verticaal gemonteerd motoroliefilter, startmotor en dynamo, evenals de radiator en oliekoeler: dit alles zorgt voor vereenvoudigd en korter onderhoud.

Ongeëvenaarde ondersteuning en oplossingen

Uitrusting, service en uitrustingsstukken die voldoen aan uw behoeften.



Een oplossing voor elke toepassing

Er is een breed assortiment uitrustingsstukken verkrijgbaar om maximaal te profiteren van de veelzijdigheid van de machine. Alle uitrustingsstukken zijn afgestemd op de machine voor optimale prestaties en een uitstekend rendement door hoge productiviteit en een lange levensduur.



Ondersteuning waarop u kunt vertrouwen

Uw Cat dealer staat klaar om u bij te staan bij de aankoopbeslissing en alles wat daarop volgt.

Financieringspakketten kunnen aan uw behoeften worden aangepast.

De ongeëvenaarde beschikbaarheid van onderdelen houdt u productief.



Specificaties van de hydraulische minigraafmachine 303E CR

Motor

Motortype	Cat C1.3	
Nominaal nettovermogen bij 2400 tpm		
ISO 9249/EEC 80/1269	17,5 kW	23,5 hp
Brutovermogen		
ISO 14396	18,5 kW	24,8 hp
Boring	78 mm	
Slag	88 mm	
Cilinderinhoud	1,26 l	

Gewicht*

Bedrijfs gewicht met overkapping	3310 kg
Bedrijfs gewicht met cabine	3530 kg

*Gewicht inclusief contragewicht, rubber tracks, laadbak, machinist, gevulde brandstoftank en extra leidingen.

Rijsysteem

Rijsnelheid – hoog	4,5 km/h
Rijsnelheid – laag	2,4 km/h
Maximale tractiekracht – hoge snelheid	15,2 kN
Maximale tractiekracht – lage snelheid	30,9 kN
Bodemdruk	32,2 kPa
Hellingvermogen (maximaal)	30°

Inhouden

Koelsysteem	4,7 l
Motorolie	5,7 l
Brandstoftank	45 l
Hydrauliekolietank	47 l
Hydraulisch systeem	65 l

Hydraulisch systeem

Load Sensing-hydrauliek met plunjerpomp met variabel slagvolume	
Pompopbrengst bij 2400 tpm	87,6 l/min.
Bedrijfsdruk – uitrusting	245 bar
Bedrijfsdruk – rijden	245 bar
Bedrijfsdruk – zwenken	181 bar
Extra circuit – primair (186 bar)	60 l/min
Extra circuit – secundair (174 bar)	27 l/min.
Graafkracht – stick (standaard)	16,6 kN
Graafkracht – bak	28,4 kN

Zwenksysteem

Zwenksnelheid van machine	9 tpm
Giekwenzing – links*	80°
Zwenken van de giek – rechts	50°

*Automatische zwenkrem, veerbediend, hydraulisch gelost

Blad

Breedte	1550 mm
Hoogte	335 mm
Graafdiepte	472 mm
Hefhoogte	402 mm

Onderwagen

Aantal draagrollen	3
Aantal looprollen	3
Type looprollen	Dubbele flens

Certificering – cabine en overkapping

ROPS-constructie (bescherming bij omkantelen)	ISO 12117-2
TOPS-constructie (kantelbeveiligingsconstructie)	ISO 12117
Bovenste afscherming	ISO 10262 (niveau I)

Hefvermogens op maaiveldhoogte*

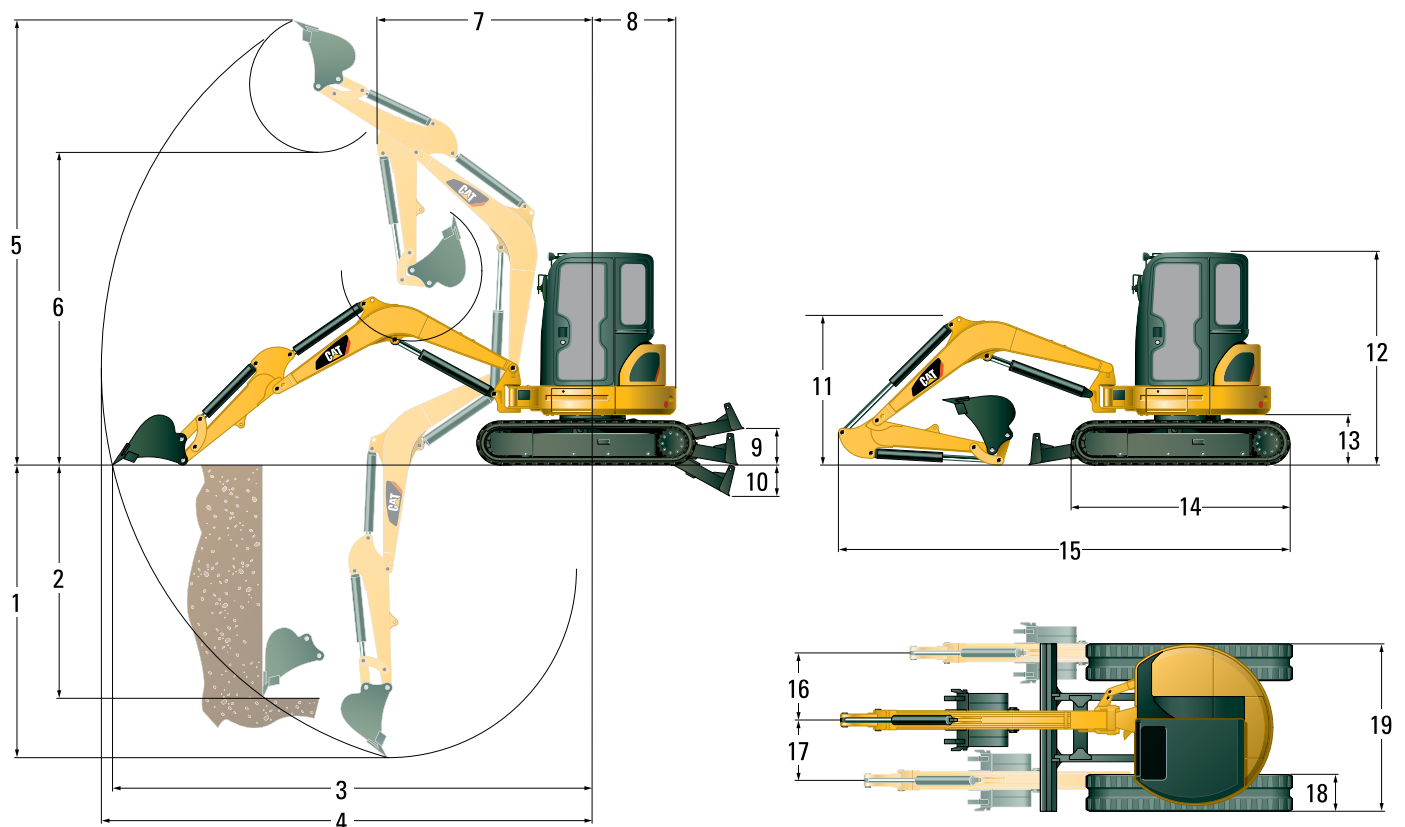
Hefpuntstraal		3000 mm		4000 mm	
		Vóór	Zijkant	Vóór	Zijkant
Blad omlaag	kg	1170	540	670	310
Blad omhoog	kg	570	480	280	280

*De bovenstaande hefvermogens voldoen aan de norm ISO 10567:2007 voor het hefvermogen van hydraulische graafmachines; ze blijven onder 87% van het hydraulische hefvermogen of 75% van het kantelmoment. Het gewicht van de graafbak is niet opgenomen in deze tabel. De hefvermogens gelden voor een standaardstick.

Specificaties van de hydraulische minigraafmachine 303E CR

Afmetingen

Alle afmetingen zijn bij benadering.



1 Graafdiepte	2750 mm
2 Verticale wand	1960 mm
3 Maximale reikwijdte op maaiveldhoogte	4810 mm
4 Maximale reikwijdte	4950 mm
5 Maximale graafhoogte	4530 mm
6 Maximale vrije storthoogte	3150 mm
7 Reikwijdte van ingeschoven giek	2110 mm
8 Zwenkstraal over achterkant	890 mm
9 Maximale bladhoogte	402 mm
10 Maximale bladdiepte	472 mm
11 Giekhoogte in transportstand	1590 mm
12 Totale transporthoogte	2500 mm
13 Zwenklagerhoogte	565 mm
14 Totale lengte van onderwagen	2210 mm
15 Totale transportlengte	4470 mm
16 Zwenken van giek naar rechts	825 mm
17 Zwenken van giek naar links	610 mm
18 Breedte van rupsband	300 mm
19 Totale rupsbreedte	1550 mm

Standaarduitrusting

De standaarduitrusting kan variëren. Raadpleeg uw Cat dealer voor bijzonderheden.

- Afsluitbare opbergruimte
- Automatische zwenkrem
- Bedieningsschemawisselaar
- Bekerhouder
- Beschermkap voor giekcilinder
- Claxon
- Dozerblad met zweeffunctie
- Dynamo
- Extra hydrauliekleidingen, enkel- en dubbelwerkend (gecombineerde functie)
- Geveerde stoel, vinyl bekleding
- Hijsoog op graafarm (standaarduitrusting voor alle regio's behalve Europa)
- Hydrauliekoliekoeler
- Kledinghaak
- Meters of controlelampen voor brandstofniveau, motorkoelvloeistoftemperatuur, urenteller, motoroliedruk, luchtfilter, dynamo en gloeibougies, onderhoudsbeurt
- Onderhoudsarme pennen en bussen
- Onderhoudsvrije accu
- Op cabine gemonteerde werkklamp
- Oprolbare veiligheidsgordel
- Overkapping met Top Guard ISO 10262 (niveau 1), ROPS ISO 12117-2 en TOPS ISO 12117
- Rijalarm (optioneel in Europa)
- Rijpedalen
- Rubber track
- Snelkoppelingen voor extra leidingen
- Standaardstick
- Sticks met 'duimvoorbereiding'
- Twee rij snelheden, automatisch schakelend
- Verstelbare armlenningen

Optionele uitrusting

Optionele uitrusting kan variëren. Raadpleeg uw Cat dealer voor bijzonderheden.

- Cabine, Top Guard ISO 10262 (niveau 1), ROPS ISO 12117-2 en TOPS ISO 12117
- Geveerde stoel met hoge rugleuning, stoffen bekleding
- Mechanische snelkoppeling
- Op giek gemonteerde lamp
- Spiegels voor cabine en overkapping
- Stalen rupsen
- Zwaailampbus voor machines met overkapping

Voor meer complete informatie over Cat producten, dealeardiensten en industrieoplossingen kunt u ons op internet bezoeken op www.cat.com

ADHQ7477 (06-2015)
(Vertaling: 07-2015)

© 2015 Caterpillar
Alle rechten voorbehouden

Materialen en specificaties kunnen zonder kennisgeving worden gewijzigd. De op de foto's afgebeelde machines kunnen voorzien zijn van extra uitrusting. Neem contact op met uw Cat dealer voor leverbare opties.

CAT, CATERPILLAR, SAFETY.CAT.COM, hun respectievelijke logo's, "Caterpillar Yellow" en de "Power Edge" trade dress alsmede de bedrijfs- en productidentiteit die hier gebruikt worden, zijn handelsmerken van Caterpillar en mogen niet zonder toestemming gebruikt worden.



Courtesy of Machine.Market