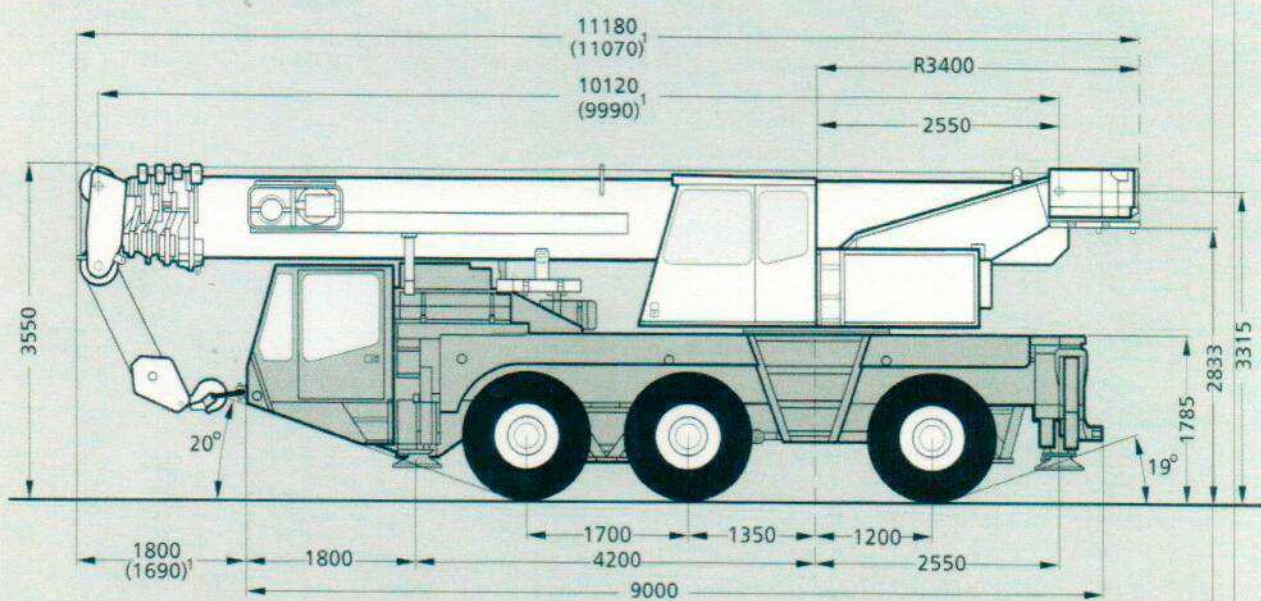
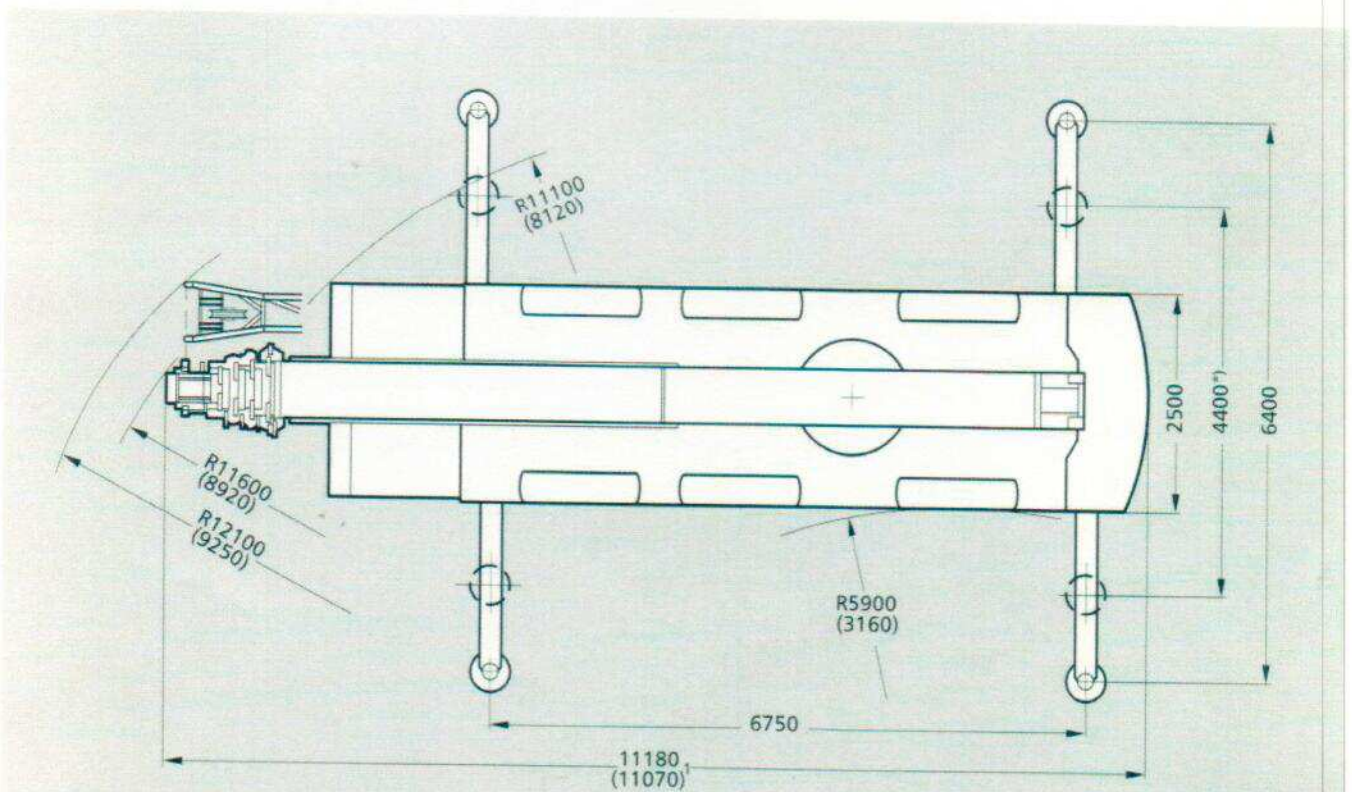
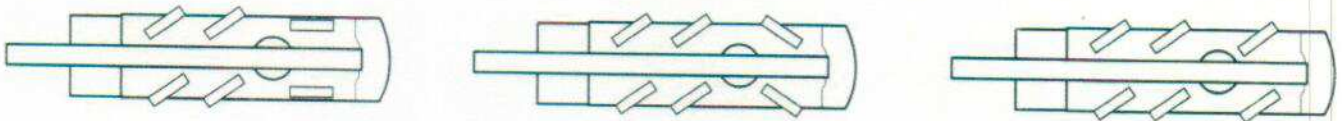


Dimensioni  
Dimensiones  
Dimensões



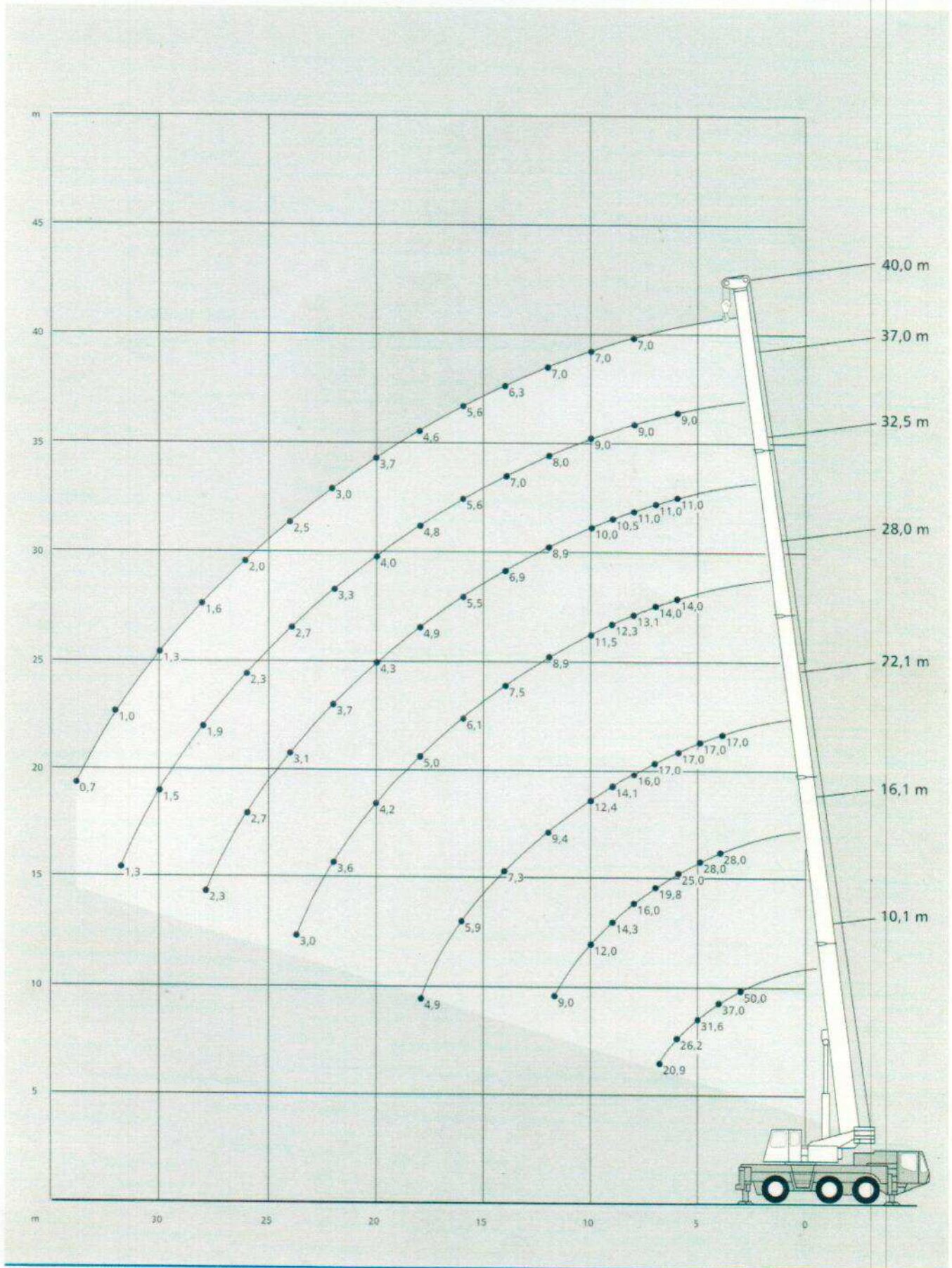
(<sup>1</sup>) Tali valori si riferiscono ad un braccio base di 32,3 m  
Los valores se aplican a pluma 32,3 m  
Os valores se aplicam à lança principal de 32,3 m



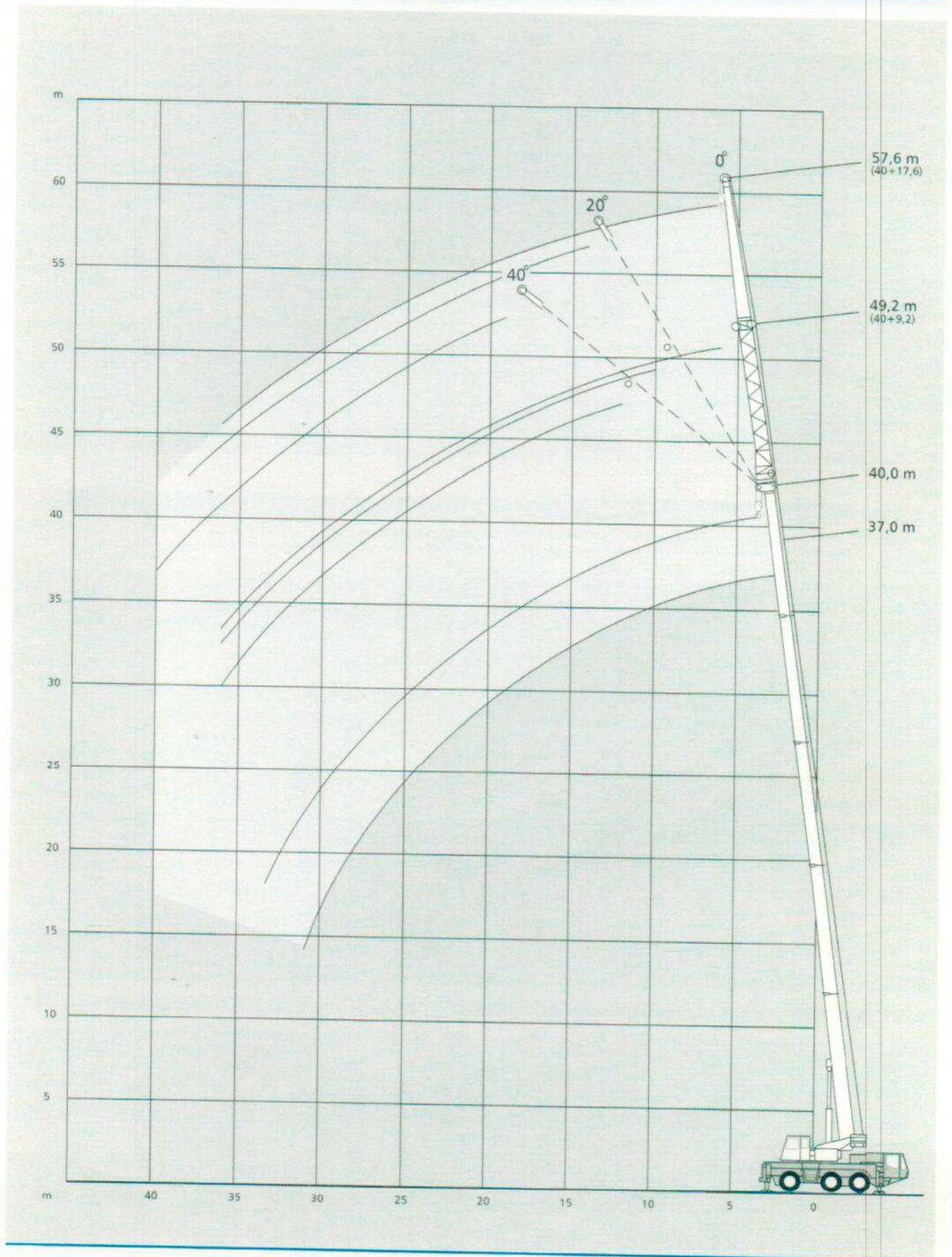
- ( ) con sterzo assi posteriori indipendente
- ( ) con dirección eje trasero independiente
- ( ) com direção independente no eixo traseiro

- \*) Portate con base d'appoggio ridotta, su richiesta
- \*) Trabajos con base de apoyo reducida bajo pedido
- \*) Capacidade de levantamento com as bases das patolas reduzidas: a pedido

Campo di lavoro braccio base  
 Rangos de trabajo con pluma principal  
 Amplitude de trabalho da lança principal



Campo di lavoro della prolunga  
 Rangos de trabajo con extensión de pluma principal  
 Amplitude de trabalho da extensão da lança principal



# Riassunto delle tabelle di portata standard

## Sipnosis de tablas de carga estándar

### Apresentação das tabelas de carga padrão

6,75 x 6,40 m

6,75 x 4,40 m

#### Braccio base - Pluma principal - Lança principal

Braccio base Pluma principal Lança principal		3t	6t	9t
		360°	360°	360°
10,1 m		x	x	x
16,1 m		x	x	x
22,1 m		x	x	x
28,0 m		x	x	x
32,5 m		x	x	x
37,0 m		x	x	x
40,0 m		x	x	x

Braccio base Pluma principal Lança principal		3t	6t	9t
		360°	360°	360°
10,1 m		x	x	x
16,1 m		x	x	x
22,1 m		x	x	x
28,0 m		x	x	x
32,5 m		x	x	x
37,0 m		x	x	x
40,0 m		x	x	x

#### Prolunga - Extensão de pluma - Extensão da lança principal

Braccio base Pluma principal Lança principal	Prolunga Extensão Extensão 0° / 20° / 40°			
		6t+9t	6t+9t	6t+9t
37,0 m	9,2 m	x	x	x
	17,6 m	x	x	x
38,4 m	9,2 m	-	-	-
	17,6 m	x	x	x
40,0 m	9,2 m	x	x	x
	17,6 m	x	x	x

Braccio base Pluma principal Lança principal	Prolunga Extensão Extensão 0° / 20° / 40°			
		6t+9t	6t+9t	6t+9t
37,0 m	9,2 m	x	x	x
	17,6 m	x	x	x
38,4 m	9,2 m	-	-	-
	17,6 m	-	-	-
40,0 m	9,2 m	x	x	x
	17,6 m	x	x	x

# Portate braccio base

## Capacidades de elevación con pluma principal

### Capacidade de levantamento da lança principal

9 t		6,75 x 6,40 m 360°								75%	
Sbraccio		Braccio base · Pluma principal · Lança principal								Sbraccio	
Radio										Radio	
Raio	m	10,1	16,1	22,1	28,0	32,5	37,0	40,0	10,1	16,1	Raio
		t	t	t	t	t	t	t	t	t	m
3		50,0*	-	-	-	-	-	-	-	-	3
3		44,3	-	-	-	-	-	-	-	-	3
3,5		40,3	28,0	-	-	-	-	-	-	12,5	3
4		37,0	28,0	17,0	-	-	-	-	-	11,0	3,5
4,5		34,1	28,0	17,0	14,0	-	-	-	-	9,8	4
5		31,6	28,0	17,0	14,0	11,0	-	-	-	8,8	4,5
6		26,2	25,0	17,0	14,0	11,0	9,0	-	-	7,8	5
7		20,9	19,8	17,0	14,0	11,0	9,0	7,0	-	6,5	6
8		-	16,0	16,0	13,1	11,0	9,0	7,0	-	5,4	7
9		-	14,3	14,1	12,3	10,5	9,0	7,0	-	-	8
10		-	12,0	12,4	11,5	10,0	9,0	7,0	-	-	9
12		-	9,0	9,4	8,9	8,9	8,0	7,0	-	-	10
14		-	-	7,3	7,5	6,9	7,0	6,3	-	-	12
16		-	-	5,9	6,1	5,5	5,6	5,6	-	-	14
18		-	-	4,9	5,0	4,9	4,8	4,6	-	-	16
20		-	-	-	4,2	4,3	4,0	3,7	-	-	18
22		-	-	-	3,6	3,7	3,3	3,0	-	-	20
24		-	-	-	3,0	3,1	2,7	2,5	-	-	22
26		-	-	-	-	2,7	2,3	2,0	-	-	24
28		-	-	-	-	2,3	1,9	1,6	-	-	26
30		-	-	-	-	-	1,5	1,3	-	-	28
32		-	-	-	-	-	1,3	1,0	-	-	30
34		-	-	-	-	-	-	0,7	-	-	32
											34

6 t		6,75 x 6,40 m 360°								75%	
Sbraccio		Braccio base · Pluma principal · Lança principal								Sbraccio	
Radio										Radio	
Raio	m	10,1	16,1	22,1	28,0	32,5	37,0	40,0	10,1	16,1	Raio
		t	t	t	t	t	t	t	t	t	m
3		50,0*	-	-	-	-	-	-	-	-	3
3		44,0	-	-	-	-	-	-	-	-	3
3,5		40,2	28,0	-	-	-	-	-	-	12,0	3
4		36,8	28,0	17,0	-	-	-	-	-	10,5	3,5
4,5		34,0	28,0	17,0	14,0	-	-	-	-	9,5	4
5		30,9	28,0	17,0	14,0	11,0	-	-	-	8,5	4,5
6		24,2	23,0	17,0	14,0	11,0	9,0	-	-	7,5	5
7		18,1	17,1	17,0	14,0	11,0	9,0	7,0	-	6,3	6
8		-	15,1	14,9	13,1	11,0	9,0	7,0	-	5,2	7
9		-	12,4	12,8	11,9	10,5	9,0	7,0	-	-	8
10		-	10,4	10,8	10,3	9,9	9,0	7,0	-	-	9
12		-	7,7	8,1	8,3	7,7	7,4	7,0	-	-	10
14		-	-	6,3	6,4	6,2	6,2	5,8	-	-	12
16		-	-	5,0	5,2	5,3	4,9	4,7	-	-	14
18		-	-	4,1	4,2	4,3	4,0	3,7	-	-	16
20		-	-	-	3,5	3,6	3,2	3,0	-	-	18
22		-	-	-	2,9	3,0	2,6	2,3	-	-	20
24		-	-	-	2,4	2,4	2,1	1,8	-	-	22
26		-	-	-	-	2,0	1,6	1,4	-	-	24
28		-	-	-	-	1,6	1,3	1,1	-	-	26
30		-	-	-	-	-	1,0	0,7	-	-	28
32		-	-	-	-	-	0,8	-	-	-	30
34		-	-	-	-	-	-	-	-	-	32
											34

Osservazioni · Advertencias · Observações

- \* sul retro
- \* hacia atrás
- \* para atrás

- <sup>1)</sup> su ruote, 0° sul retro
- <sup>1)</sup> libre sobre ruedas, 0° hacia atrás
- <sup>1)</sup> sobre pneumáticos, 0° para atrás

9 t

6,75 x 6,40 m 360°

85%

Sbraccio  
Radio

Braccio base · Pluma principal · Lança principal

<sup>1)</sup>

Sbraccio  
Radio

Raio	m	10,1	16,1	22,1	28,0	32,5	37,0	40,0
		t	t	t	t	t	t	t
3	m	55,0*	-	-	-	-	-	-
3		48,7	-	-	-	-	-	-
3,5		44,3	30,8	-	-	-	-	-
4		40,7	30,8	18,7	-	-	-	-
4,5		37,5	30,8	18,7	15,4	-	-	-
5		34,8	30,8	18,7	15,4	12,1	-	-
6		28,8	27,5	18,7	15,4	12,1	9,9	-
7		23,0	21,8	18,7	15,4	12,1	9,9	7,7
8		-	17,6	17,6	14,4	12,1	9,9	7,7
9		-	15,7	15,5	13,5	11,6	9,9	7,7
10		-	13,2	13,6	12,7	11,0	9,9	7,7
12		-	9,9	10,3	9,8	9,8	8,8	7,7
14		-	-	8,0	8,3	7,6	7,7	6,9
16		-	-	6,5	6,7	6,0	6,2	6,2
18		-	-	5,4	5,5	5,4	5,3	5,1
20		-	-	-	4,6	4,7	4,4	4,1
22		-	-	-	4,0	4,1	3,6	3,3
24		-	-	-	3,3	3,4	3,0	2,8
26		-	-	-	-	3,0	2,5	2,2
28		-	-	-	-	2,5	2,1	1,8
30		-	-	-	-	-	1,6	1,4
32		-	-	-	-	-	1,4	1,1
34		-	-	-	-	-	-	0,8

Raio	m	10,1	16,1
		t	t
3	m	-	-
3		12,5	-
3,5		11,0	11,5
4		9,8	10,3
4,5		8,8	9,3
5		7,8	8,4
6		6,5	7,0
7		5,4	5,9
8		-	5,0
9		-	4,3
10		-	3,6
12		-	2,6
14		-	-
16		-	-
18		-	-
20		-	-
22		-	-
24		-	-
26		-	-
28		-	-
30		-	-
32		-	-
34		-	-

6 t

6,75 x 6,40 m 360°

85%

Sbraccio  
Radio

Braccio base · Pluma principal · Lança principal

<sup>1)</sup>

Sbraccio  
Radio

Raio	m	10,1	16,1	22,1	28,0	32,5	37,0	40,0
		t	t	t	t	t	t	t
3	m	55,0*	-	-	-	-	-	-
3		48,4	-	-	-	-	-	-
3,5		44,2	30,8	-	-	-	-	-
4		40,5	30,8	18,7	-	-	-	-
4,5		37,4	30,8	18,7	15,4	-	-	-
5		34,0	30,8	18,7	15,4	12,1	-	-
6		26,6	25,3	18,7	15,4	12,1	9,9	-
7		19,9	18,8	18,7	15,4	12,1	9,9	7,7
8		-	16,6	16,4	14,4	12,1	9,9	7,7
9		-	13,6	14,1	13,1	11,6	9,9	7,7
10		-	11,4	11,9	11,3	10,9	9,9	7,7
12		-	8,5	8,9	9,1	8,5	8,1	7,7
14		-	-	6,9	7,0	6,8	6,8	6,4
16		-	-	5,5	5,7	5,8	5,4	5,2
18		-	-	4,5	4,6	4,7	4,4	4,1
20		-	-	-	3,8	4,0	3,5	3,3
22		-	-	-	3,2	3,3	2,9	2,5
24		-	-	-	2,6	2,6	2,3	2,0
26		-	-	-	-	2,2	1,8	1,5
28		-	-	-	-	1,8	1,4	1,2
30		-	-	-	-	-	1,1	0,8
34		-	-	-	-	-	0,9	-
36		-	-	-	-	-	-	-

Raio	m	10,1	16,1
		t	t
3	m	-	-
3		12,0	-
3,5		10,5	11,0
4		9,5	10,0
4,5		8,5	9,0
5		7,5	8,2
6		6,3	6,8
7		5,2	5,7
8		-	4,8
9		-	4,1
10		-	3,5
12		-	2,5
14		-	-
16		-	-
18		-	-
20		-	-
22		-	-
24		-	-
26		-	-
28		-	-
30		-	-
34		-	-
36		-	-

Osservazioni · Advertencias · Observações



- \* sul retro
- \* hacia atrás
- \* para atrás

- 1) su ruote, 0° sul retro
- 1) libre sobre ruedas, 0° hacia atrás
- 1) sobre pneumáticos, 0° para atrás

# Portate su prolunga

## Extensión de pluma principal capacidades de elevación

### Capacidade de levantamento da extensão da lança principal

9 t  6,75 x 6,40 m 360° 75% 6 t  6,75 x 6,40 m 360° 75%

37 m Braccio base · Pluma principal · Lança principal

Sbraccio Radio Raio m	Prolunga · Extensión · Extensão							
	9,2 m			17,6 m				
	0°	20°	40°	0°*	0°	20°	40°	
8	4,1	-	-	-	-	-	-	-
9	4,1	-	-	-	-	-	-	-
10	4,1	-	-	-	1,8	-	-	-
12	4,1	3,7	-	-	1,8	-	-	-
14	4,0	3,5	3,2	-	1,8	-	-	-
16	3,9	3,4	3,1	-	1,8	1,8	-	-
18	3,7	3,2	3,0	-	1,8	1,7	-	-
20	3,5	3,1	2,9	-	1,8	1,6	-	-
22	3,1	2,9	2,8	-	1,7	1,6	1,5	-
24	2,5	2,8	2,8	-	1,7	1,5	1,5	-
26	2,1	2,3	2,5	-	1,6	1,5	1,4	-
28	1,7	1,9	2,0	-	1,5	1,4	1,4	-
30	1,3	1,5	1,7	-	1,5	1,4	1,3	-
32	1,1	1,2	1,3	-	1,2	1,3	1,3	-
34	0,8	0,9	1,0	-	0,9	1,3	1,2	-
36	0,6	0,7	-	-	0,7	1,0	1,2	-
38	-	-	-	-	-	0,8	1,0	-
40	-	-	-	-	-	0,6	0,7	-
42	-	-	-	-	-	-	-	-

37 m Braccio base · Pluma principal · Lança principal

Sbraccio Radio Raio m	Prolunga · Extensión · Extensão							
	9,2 m			17,6 m				
	0°	20°	40°	0°*	0°	20°	40°	
8	4,1	-	-	-	-	-	-	-
9	4,1	-	-	-	-	-	-	-
10	4,1	-	-	-	1,8	-	-	-
12	4,1	3,7	-	-	1,8	-	-	-
14	4,0	3,5	3,2	-	1,8	-	-	-
16	3,9	3,4	3,1	-	1,8	1,8	-	-
18	3,7	3,2	3,0	-	1,8	1,7	-	-
20	3,0	3,1	2,9	-	1,8	1,6	-	-
22	2,4	2,8	2,8	-	1,7	1,6	1,5	-
24	1,9	2,2	2,5	-	1,7	1,5	1,5	-
26	1,5	1,8	2,0	-	1,6	1,5	1,4	-
28	1,1	1,4	1,5	-	1,3	1,4	1,4	-
30	0,9	1,0	1,2	-	1,0	1,4	1,3	-
32	0,6	0,8	0,9	-	0,8	1,1	1,3	-
34	-	-	0,6	-	-	0,9	1,1	-
36	-	-	-	-	-	0,6	0,8	-
38	-	-	-	-	-	-	0,6	-
40	-	-	-	-	-	-	-	-
42	-	-	-	-	-	-	-	-

40 m Braccio base · Pluma principal · Lança principal

9	3,1	-	-	-	-	-	-	-
10	3,1	-	-	1,5*	1,1	-	-	-
12	3,1	3,1	-	1,5*	1,1	-	-	-
14	3,1	3,1	-	1,5*	1,1	-	-	-
16	3,1	3,0	2,9	1,5*	1,1	1,1	-	-
18	3,1	2,9	2,8	1,5*	1,1	1,1	-	-
20	3,1	2,7	2,6	1,5*	1,1	1,1	-	-
22	3,0	2,6	2,5	1,5*	1,1	1,1	1,1	-
24	2,5	2,5	2,4	1,5*	1,1	1,1	1,1	-
26	2,0	2,3	2,3	1,5*	1,1	1,1	1,1	-
28	1,6	1,9	2,0	1,5*	1,1	1,1	1,1	-
30	1,3	1,5	1,6	1,4*	1,1	1,1	1,1	-
32	1,0	1,2	1,3	1,1*	1,1	1,1	1,1	-
34	0,8	0,9	1,0	0,9*	0,9	1,1	1,1	-
36	0,6	0,7	0,8	0,6*	0,7	1,0	1,1	-
38	-	-	-	-	-	0,8	0,9	-
40	-	-	-	-	-	-	0,7	-
42	-	-	-	-	-	-	-	-



40 m Braccio base · Pluma principal · Lança principal

9	3,1	-	-	-	-	-	-	-
10	3,1	-	-	1,5*	1,1	-	-	-
12	3,1	3,1	-	1,5*	1,1	-	-	-
14	3,1	3,1	-	1,5*	1,1	-	-	-
16	3,1	3,0	2,9	1,5*	1,1	1,1	-	-
18	3,1	2,9	2,8	1,5*	1,1	1,1	-	-
20	3,0	2,7	2,6	1,5*	1,1	1,1	-	-
22	2,4	2,6	2,5	1,5*	1,1	1,1	1,1	-
24	1,9	2,2	2,4	1,5*	1,1	1,1	1,1	-
26	1,5	1,7	1,9	1,5*	1,1	1,1	1,1	-
28	1,1	1,4	1,5	1,2*	1,1	1,1	1,1	-
30	0,8	1,0	1,2	0,9*	0,9	1,1	1,1	-
32	0,6	0,7	0,9	0,7*	0,7	1,1	1,1	-
34	-	-	0,6	-	-	0,8	1,1	-
36	-	-	-	-	-	0,6	0,8	-
38	-	-	-	-	-	-	0,6	-
40	-	-	-	-	-	-	-	-
42	-	-	-	-	-	-	-	-

Osservazioni · Advertencias · Observações

- \* Lunghezza speciale: braccio base 38,4 m
- \* Longitud especial: pluma principal 38,4 m
- \* Comprimento especial: lança principal 38,4 m



9 t  6,75 x 6,40 m 360° 85% 6 t  6,75 x 6,40 m 360° 85%

37 m Braccio base · Pluma principal · Lança principal

Sbraccio Radio Raio	Prolunga · Extensión · Extensão						
	9,2 m			17,6 m			
	0°	20°	40°	0°*	0°	20°	40°
m	t	t	t	t	t	t	t
8	4,5	-	-	-	-	-	-
9	4,5	-	-	-	-	-	-
10	4,5	-	-	-	2,0	-	-
12	4,5	4,1	-	-	2,0	-	-
14	4,4	3,8	3,5	-	2,0	-	-
16	4,3	3,7	3,4	-	2,0	2,0	-
18	4,1	3,5	3,3	-	2,0	1,9	-
20	3,8	3,4	3,2	-	2,0	1,8	-
22	3,4	3,2	3,1	-	1,9	1,8	1,6
24	2,8	3,1	3,1	-	1,9	1,6	1,6
26	2,3	2,5	2,8	-	1,8	1,6	1,5
28	1,9	2,1	2,2	-	1,6	1,5	1,5
30	1,4	1,6	1,9	-	1,6	1,5	1,4
32	1,2	1,3	1,4	-	1,3	1,4	1,4
34	0,9	1,0	1,1	-	1,0	1,4	1,3
36	0,7	0,8	-	-	0,8	1,1	1,3
38	-	-	-	-	-	0,9	1,1
40	-	-	-	-	-	0,7	0,8
42	-	-	-	-	-	-	-

37 m Braccio base · Pluma principal · Lança principal

Sbraccio Radio Raio	Prolunga · Extensión · Extensão						
	9,2 m			17,6 m			
	0°	20°	40°	0°*	0°	20°	40°
m	t	t	t	t	t	t	t
8	4,5	-	-	-	-	-	-
9	4,5	-	-	-	-	-	-
10	4,5	-	-	-	2,0	-	-
12	4,5	4,1	-	-	2,0	-	-
14	4,4	3,8	3,5	-	2,0	-	-
16	4,3	3,7	3,4	-	2,0	2,0	-
18	4,1	3,5	3,3	-	2,0	1,9	-
20	3,3	3,4	3,2	-	2,0	1,8	-
22	2,6	3,1	3,1	-	1,9	1,8	1,6
24	2,1	2,4	2,8	-	1,9	1,6	1,6
26	1,6	2,0	2,2	-	1,8	1,6	1,5
28	1,2	1,5	1,6	-	1,4	1,5	1,5
30	1,0	1,1	1,3	-	1,1	1,5	1,4
32	0,7	0,9	1,0	-	0,9	1,2	1,4
34	-	-	0,7	-	-	1,0	1,2
36	-	-	-	-	-	0,7	0,9
38	-	-	-	-	-	-	0,7
40	-	-	-	-	-	-	-
42	-	-	-	-	-	-	-

40 m Braccio base · Pluma principal · Lança principal

9	3,4	-	-	-	-	-	-
10	3,4	-	-	1,6*	1,2	-	-
12	3,4	3,4	-	1,6*	1,2	-	-
14	3,4	3,4	-	1,6*	1,2	-	-
16	3,4	3,3	3,2	1,6*	1,2	1,2	-
18	3,4	3,2	3,1	1,6*	1,2	1,2	-
20	3,4	3,0	2,9	1,6*	1,2	1,2	-
22	3,3	2,9	2,8	1,6*	1,2	1,2	1,2
24	2,8	2,8	2,6	1,6*	1,2	1,2	1,2
26	2,2	2,5	2,5	1,6*	1,2	1,2	1,2
28	1,8	2,1	2,2	1,6*	1,2	1,2	1,2
30	1,4	1,6	1,8	1,5*	1,2	1,2	1,2
32	1,1	1,3	1,4	1,2*	1,2	1,2	1,2
34	0,9	1,0	1,1	1,0*	1,0	1,2	1,2
36	0,7	0,8	0,9	0,7*	0,8	1,1	1,2
38	-	-	-	-	-	0,9	1,0
40	-	-	-	-	-	-	0,8
42	-	-	-	-	-	-	-

40 m Braccio base · Pluma principal · Lança principal

9	3,4	-	-	-	-	-	-
10	3,4	-	-	1,6*	1,2	-	-
12	3,4	3,4	-	1,6*	1,2	-	-
14	3,4	3,4	-	1,6*	1,2	-	-
16	3,4	3,3	3,2	1,6*	1,2	1,2	-
18	3,4	3,2	3,1	1,6*	1,2	1,2	-
20	3,3	3,0	2,9	1,6*	1,2	1,2	-
22	2,6	2,9	2,8	1,6*	1,2	1,2	1,2
24	2,1	2,4	2,6	1,6*	1,2	1,2	1,2
26	1,6	1,9	2,1	1,6*	1,2	1,2	1,2
28	1,2	1,5	1,6	1,3*	1,2	1,2	1,2
30	0,9	1,1	1,3	1,0*	1,0	1,2	1,2
32	0,7	0,8	1,0	0,8*	0,8	1,2	1,2
34	-	-	0,7	-	-	0,9	1,2
36	-	-	-	-	-	0,7	0,9
38	-	-	-	-	-	-	0,7
40	-	-	-	-	-	-	-
42	-	-	-	-	-	-	-

Osservazioni · Advertencias · Observações

- \* Lunghezza speciale: braccio base 38,4 m
- \* Longitud especial: pluma principal 38,4 m
- \* Comprimento especial: lança principal 38,4 m

