



# DIECI



# APOLLO R



25.6 R

## PRESTACIONES

Modelo de máquina	APOLLO 25.6 R
Capacidad máxima	2500 kg (5512 lb)
Altura máxima de elevación con ruedas	5,78 m (19 ft)
Extensión máxima horizontal con ruedas	3,25 m (11 ft)
Ángulo de oscilación de las horquillas	129°
Fuerza de arranque	7600 daN (17085 lbf)
Fuerza de tracción	3400 daN (7644 lbf)
Pendiente máxima superable	40%
Masa en vacío	4800 kg (10582 lb)
Velocidad máxima	23 km/h (14,3 mph)

## BRAZO

Modelo de máquina	APOLLO 25.6 R
Elevación	8,8 s
Bajada	4,1 s
Apertura	6,1 s
Retracción	3,4 s
Oscilación hacia delante	3,5 s
Oscilación hacia atrás	2,2 s

## MOTOR

Modelo de máquina	APOLLO 25.6 R
Marca	Kubota
Potencia nominal	36,5 kW (49 HP)
@rpm	2700 rpm
Funcionamiento	4 tiempos
Inyección	Mecánica
Número y disposición de los cilindros	4, Verticales en línea
Cilindrada	2615 cm <sup>3</sup> (160 in <sup>3</sup> )
Consumo	235 g/kWh (386,58 lb/Hp h)
@rpm	2700 rpm
Normativa de emisiones	Stage IIIA/Tier 3
Sistema de refrigeración	Líquido
Admisión	Natural

## PUENTES DIFERENCIALES

Modelo de máquina	APOLLO 25.6 R
Tipo de ejes	2 directrices, con 4 reductores epicicloidales
Tipos de dirección	4 ruedas / transversal / 2 ruedas
Eje delantero	Rígido
Eje trasero	Oscilante
Freno de servicio	En baño de aceite sobre eje delantero
Freno de estacionamiento	con accionamiento negativo y mando eléctrico

## SISTEMA HIDRÁULICO

Modelo de máquina	APOLLO 25.6 R
Tipo bomba hidráulica	Bomba de engranajes para dirección asistida y maniobras
Caudal bomba hidráulica	70 L/min (18,5 gal/min)
Presión máxima de servicio	23,0 MPa (3336 psi)
Mando distribuidor	Joystick 4en1 proporcional

## ABASTECIMIENTOS

Modelo de máquina	APOLLO 25.6 R
Sistema hidráulico (total)	70,0 L (18,49 gal)
Depósito de gasóleo	80,0 L (21,13 gal)

## TRANSMISIÓN

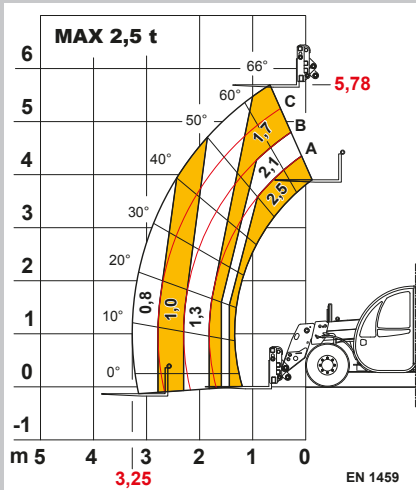
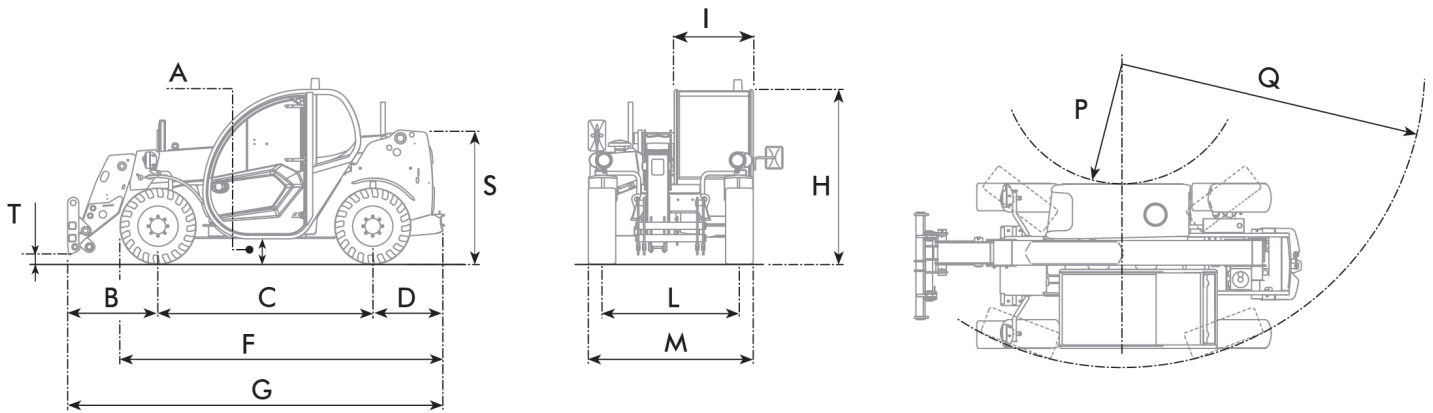
Modelo de máquina	APOLLO 25.6 R
Tipo de transmisión	Hidrostática monomarcha con bomba de caudal variable
Motor hidráulico	Hidrostático con variación continua
Inversión	Electrohidráulica
Marcha lenta	De pedal hidráulico para avance controlado

## NEUMÁTICOS

Modelo de máquina	APOLLO 25.6 R
Neumáticos estándar	12x16,5"
Neumáticos opcionales	12x18"

## DIMENSIONES

Modelo de máquina	APOLLO 25.6 R
A	270 mm (10,6 in)
B	985 mm (38,8 in)
C	2350 mm (92,5 in)
D	765 mm (30,1 in)
F	3535 mm (139,2 in)
G	4125 mm (162,4 in)
H	1950 mm (76,8 in)
I	1850 mm (72,8 in)
L	1500 mm (59,1 in)
M	1850 mm (72,8 in)
P	1460 mm (57,5 in)
Q	3555 mm (140 in)
S	1433 mm (56,4 in)
T	200 mm (7,9 in)



**Apollo 25.6**



**Dieci Srl** - Via E. Majorana, 2-4 – 42027 – Montecchio Emilia (RE) ITALIA  
Tel. +39 0522 869611 – Fax +39 0522 869798 – E-mail: [info@dieci.com](mailto:info@dieci.com) – [www.dieci.com](http://www.dieci.com)  
SKT Apollo R EXTRA-CE -ES | v. 1.3