

# Dynapac CP2700

## Pneumatische Walzen

Atlas Copco



### Technische Daten

Gewicht	
Betriebsgewicht (mit ROPS)	12.400 kg
Gewicht, max. ballastiert	27.000 kg
Gewicht, ballastiert mit nassem Sand	20.500 kg

Zugkraft	
Geschwindigkeit niedrig	7 km/h
Geschwindigkeit hoch	20 km/h

Verdichtung	
Arbeitsbreite	2.300 mm
Reifen-Überlappung	42 mm
Radlast, ohne Ballast	1.200 kg
Radlast, ballastiert mit nassem Sand	1.900 kg
Radlast, max. ballastiert	3.000 kg
Reifendruck, min.	250 kPa
Reifendruck, max.	850 kPa
Reifentyp (weich)	13/80 R20
Wassersprühanlage, Typ	Pressurized
Wassersprühanlage, Tankinhalt	415 l
Wassersprühanlage, Sprühdüsen	pro Reifen
Ballast-Volumen	3 m <sup>3</sup>

Motor	
Hersteller/Modell	Cummins QSB 4.5 (Tier 3)
Nennleistung	85 kW (110 hp) @ 2.200 rpm
Typ	Wassergekühlt mit Nachkühler
Kraftstofftankinhalt	210 l
Elektrische Anlage	24V

Motor	
Hersteller/Modell	Cummins QSB 3.8 (Tier 4F)
Nennleistung	89 kW (118 hp) @ 2.200 rpm

Motor	
Hersteller/Modell	Cummins QSB 4.5 (Tier 3)
Nennleistung	93 kW (124 hp) @ 2.200 rpm

Motor	
Hersteller/Modell	Cummins QSB 3.8 (Tier 4F)
Nennleistung	97 kW (130 hp) @ 2.200 rpm

Hydrauliksystem	
Fahrtrieb	Axialkolbenpumpe mit verstellbarem Fördervolumen. 2 Axialkolbenmotoren mit verstellbarem Fördervolumen.
Lenkung	Axialkolbenpumpe mit variabler Verdrängung.
Fahrbremse	2 Lamellenbremsen auf Hinterräder mit Pedal aktiviert.
Feststellbremse/Notbremse	Failsafe Lamellenbremsen in beiden Getriebe.

Finden Sie den Händler in Ihrer Nähe unter [www.atlascopco.de](http://www.atlascopco.de)

Wir behalten uns das Recht vor, Daten, Maße und andere Informationen ohne vorhergehende Mitteilung zu ändern. Fotos und Illustrationen zeigen nicht in jedem Falle die Standardversion der Maschinen. Die Informationen dieser Publikation sind allgemeiner Natur und nicht verbindlich.

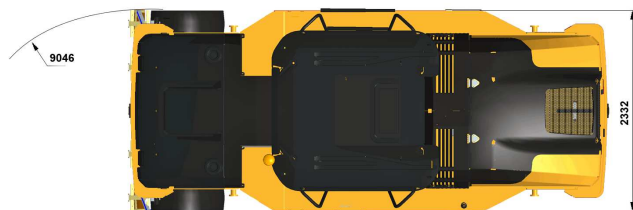
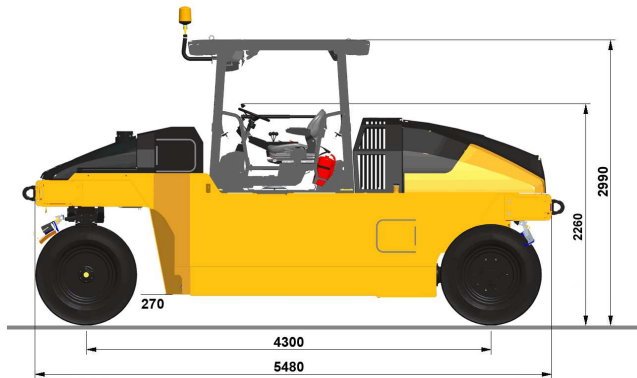
rce\_cp2700\_de-20160613.142806.pdf 2016-06-13 14:28

# Dynapac CP2700

## Pneumatische Walzen

Atlas Copco

### Technische Daten



### Service-and repair kits

Type of kit	P/N	Serial Number/Additional info
50h service kit	4812155998	CP2700 Teir 3 s/n 10000502x0B003898-
250h service kit	4812101896	CP2700 Teir 3 s/n 10000502x0B003898-
500h service kit	4700945806, 4812101897	CP2700 Teir 3 s/n 10000502x0B003898-
750h service kit	4812101896	CP2700 Teir 3 s/n 10000502x0B003898-
1000h service kit	4812155999, 4812101916	CP2700 Teir 3 s/n 10000502x0B003898-
50h service kit	4812316684	CP2700 Teir 4i s/n 10000507x0B003949-
250h service kit	4812316685, 4812316686	CP2700 Teir 4i s/n 10000507x0B003949-
500h service kit	4812316687, 4812316688	CP2700 Teir 4i s/n 10000507x0B003949-
750h service kit	4812316685, 4812316686	CP2700 Teir 4i s/n 10000507x0B003949-
1000h service kit	4812316689, 4812316690	CP2700 Teir 4i s/n 10000507x0B003949-
Sprinkler -Satz	4812155698	
Abstreifer -Satz	4812155696	
Air on the run kit	4812155751	Front
Air on the run kit	4812155751	Rear
Working lights kit	470PP81096	

Finden Sie den Händler in Ihrer Nähe unter [www.atlascopco.de](http://www.atlascopco.de)

Wir behalten uns das Recht vor, Daten, Maße und andere Informationen ohne vorhergehende Mitteilung zu ändern. Fotos und Illustrationen zeigen nicht in jedem Falle die Standardversion der Maschinen. Die Informationen dieser Publikation sind allgemeiner Natur und nicht verbindlich.

rce\_cp2700\_de-20160613.142806.pdf 2016-06-13 14:28