

# 728

MODELLI MODELS	MOMENTO LIFTING MOMENT	SBRACCIO ORIZ. HORIZ. HYDRAULIC OUTREACH	PORTATA AL DISTRIBUTORE OIL FLOW TO THE CONTROL VALVE	SBRACCIO MAX. VERTICALE MAX VERTICAL REACH	PESO WEIGHT	PRESSIONE PRESSURE	INTERASSE STABILIZZATORI STANDARD APERTI DISTANCE BETWEEN CENTRES WITH OPENED OUTRIGGERS
	Tm.	m.	l.min	m.	Kg	bar	mm.
728 A2	27.5	7.79	80	11.10	3800	290	5300
728 A3	26.80	9.84	80	13.10	2900	290	5300
728 A4	26.10	11.99	80	15.14	4210	290	5300
728 A5	25.50	14.19	80	17.27	4390	290	5300
728 A6	25.00	16.38	80	19.39	4540	290	5300
728 A3J2	-	15.82	80	18.8	4560	290	5300
728 A3J3	-	17.51	80	20.44	4640	290	5300
728 A4J2	-	17.87	80	20.78	4760	290	5300
728 A4J3	-	19.56	80	22.41	4840	290	5300

Autocarro consigliato - Recommended truck - Camion conseilla - Camion aconsejado  
M.T.T. ton 19 - G.V.W. ton 19

### STANDARD



400°  
Angolo di rotazione  
Slewing angle

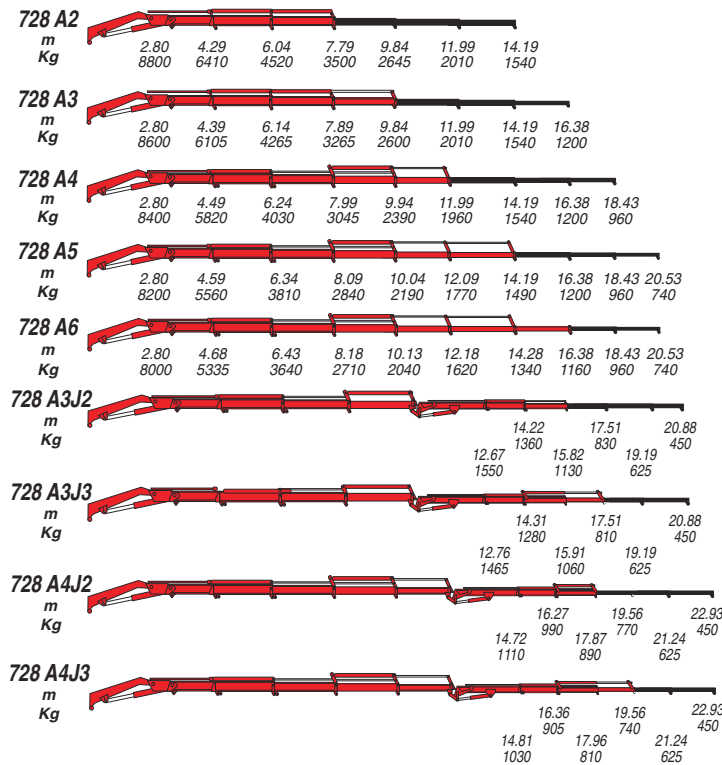


1180  
Serbatoio olio  
Oil Tank

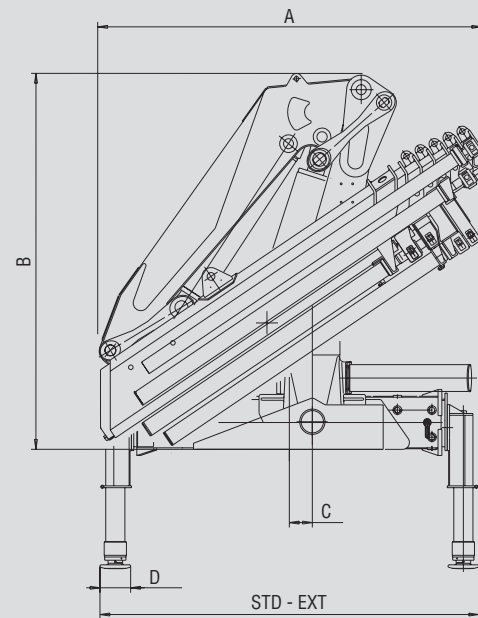
### STANDARD CE



Limitatore di momento  
Overload device



Dati, descrizioni e illustrazioni sono indicativi e non impegnano F.lli Ferrari. Gru prodotte e/o commercializzate da F.lli Ferrari - Data, descriptions and illustrations are merely indicative and not binding. Cranes manufactured and marketed by F.lli Ferrari - Les données, descriptions et illustrations sont uniquement indicatives et n'engagent pas F.lli Ferrari. Grues produites et/ou vendues par F.lli Ferrari - Angaben, Beschreibungen und Abbildungen sind weisend und verpflichten nicht F.lli Ferrari. Die Kräne werden von F.lli Ferrari hergestellt und/oder vermarktet - Los datos, las descripciones y las ilustraciones son indicativos y no implican compromiso para F.lli Ferrari. Gruas producidas y/o comercializadas por F.lli Ferrari - Os dados as descrições e ilustrações são indicativos e não comprometem F.lli Ferrari. Guindaste produzidos e/ou comercializados pela F.lli Ferrari.



728	A	B	C	STD	EXT	D
728 A2	2275	2450	150	2500	2500	200
728 A3	2425	2450	150	2500	2500	200
728 A4	2500	2450	150	2500	2500	200
728 A5	2500	2450	150	2500	2500	200
728 A6	2500	2450	150	2500	2500	200
728 A3J2	2460	2600	150	2500	2500	200
728 A3J3	2460	2600	150	2500	2500	200
728 A4J2	2460	2600	150	2500	2500	200
728 A4J3	2460	2600	150	2500	2500	200

### SPAZIO RICHIESTO PER L'INSTALLAZIONE NECESSARY SPACE FOR INSTALLATION

728	Con attivazioni-With extra function	
728 A2	1150	1375
728 A3	1150	1375
728 A4	1150	1375
728 A5	1300	
728 A6	1300	
728 A3J2	1375	
728 A3J3	1375	
728 A4J2	1375	
728 A4J3	1375	



F.lli FERRARI CORPORATION S.p.A.  
Via Pasubio, 3  
42022 Boretto (RE) Italy  
Tel. +39 0522/964921  
Fax +39 0522/964405  
E-mail:marketing@flliferrari.it

COMPANY  
WITH QUALITY SYSTEM  
CERTIFIED BY DNV  
=ISO 9001/2000=

M.K.T.5800107 03/04 3000



  
**728**

# 728

RED POWER



F.LLI FERRARI CORPORATION S.p.A.



Courtesy of CraneMarket

# Ferrari 728



I

La gru F.III Ferrari mod. 728 racchiude in se caratteristiche tecniche e meccaniche di elevata qualità

- Acciai ad alto limite di snervamento
- Basamento e pignone colonna in fusione
- Struttura interamente sabbiata
- Bracci esagonali
- Sbracci fino a 16.38 m (20.53 con prolunga meccanica)
- Valvole di sicurezza flangiata
- Valvola rigenerativa sugli sfilii idraulici
- Comandi bilaterali
- Raccordi girevoli su distributore
- Distributore proporzionale Compensato Danfoss PVG 32
- Limitatore di momento (CE)
- Stabilizzatori fissi
- Stab. estendibili idraulicamente
- Pattini di scorrimento con ripresa gioco autoserrante
- Boccole autolubrificanti
- Raccorderia SAE J 1514I
- Gancio girevole
- Kit di montaggio compreso
- Red Power

**Accessori**

- Prolonghe meccaniche
- Comandi supplementari attivati\*
- Stabilizzatori extraestendibili (6.400)
- Stabilizzatori rotanti automatici
- Piattello stabilizzatore snodato
- Traverse supplementari
- Utilizzo con attrezzo\*
- Dispositivo di controllo RLC
- Verricello idraulico
- Comando a distanza
- ECM Electronic Crane Manager
- Scambiatore di calore
- Sedile

\*) solo/only A2-A3-A4



GB

The crane model 728 from F.III Ferrari has been projected and manufactured with high quality technical and mechanical characteristics

- Steel at high yielding edge
- Basement and column pinion by melding made
- Structure fully sandblasted
- Hexagonal booms
- Hydraulic outreach until 16.38 mt (20.53 with mechanical boom)
- Flanged valves
- Regenerating valve on hydraulic booms
- Bilateral controls
- Turning fittings on the control valve
- Proportional control valve Danfoss PVG 32
- Load limiting device (CE)
- Fixed outriggers
- Hydraulic opening cylinders
- Sliding pad with self-adjusting gap
- Self-tapping bushings
- SAE JIC 1514I fittings
- Turning hook
- Mounting kit included
- Red Power

**Accessories**

- Mechanical booms
- Extra functions\*
- Extra wide outriggers (6.400)
- Automatic turning outriggers
- Articulated outrigger plate
- Extra beams
- Use with special equipments\*
- Load radio checking device RLC
- Hydraulic winch
- Remote control
- ECM Electronic Crane Manager
- Oil cooler
- Top seat



F

La grue modèle 728 F.III Ferrari est conçue avec des caractéristiques techniques et mécaniques de plus haute qualité

- Acier à haut niveau de déformation plastique
- Embase et pignon colonne moulés
- Structure complètement sablée
- Rallonges hexagonales
- Portée Hydraulique jusqu'à 16.38 Mt (20.53 mt avec rallonges mécaniques)
- Vannes bridées
- Vanne regeneration huile sur rallonges hydrauliques
- Commandes bilatérales
- Raccords tournants sur distributeur
- Distributeur proportionnel Danfoss PVG 32
- Limiteur de moment (CE)
- Béquilles fixes
- Béquilles à ouverture hydraulique
- Patins de coulissement auto enregistrables
- Douilles autolubrificantes
- Raccords SAE-JIC 1514I
- Crochet tournant
- Kit de montage inclus
- Red Power

**Accessoires**

- Rallonges mécaniques
- Circuits supplémentaires activées\*
- Béquilles extra larges (6.400)
- Béquilles pivotantes automatiques
- Plat d'appui béquille avec joint à rotule
- Poutres bâquilles supplémentaires
- Utilisation avec accessoires\*
- Dispositif de contrôle de la charge RLC
- Treuil hydraulique
- Commande à distance
- ECM Electronic Crane Manager
- Refroidisseur huile
- Siège en haut



D

Das Kranmodell 728 vom F.III Ferrari ist mit höchsten Qualität für technischen und mechanischen Eigenschaften projiziert und hergestellt worden

- Stahl am hohen einträglichen Rand
- Sockel und Zahnrad beim Schmelzen gemacht
- Struktur voll Sand gestrahlt
- Sechseckige Ausschube
- Hydraulischen Reichweiten bis 16.38 mt. (20.53 mt mit mechanischen Ausschube)
- Geflanscht Ventilen
- Regenerations-Ventil auf die Ausschube
- Zweiseitige Kontrollen
- Drehbar Auschlusse auf Steuerung
- Proportional Steuerung Danfoss PVG 32
- Lasthaltventil (CE)
- Fest Abstützungen
- Abstützungen mit hydraulischen Öffnung
- Gleitschuh mit Selbstnachsteller Spiel
- Selbstschmierende Buchsen
- SAE-JIC 1514I Anschlusse
- Schwenkbar Haken
- Einsatzbau eingeschlossen
- Red Power

**Zubehöre**

- Mechanische Ausschube
- Zusatzfunktionen\*
- Extra-weit Abstützungen (6.400)
- Automatisch Dreh-Abstützungen
- Gelenkstutzscheibe
- Zusatzabstützungen
- Benutzung mit Zubehöre\*
- Gewichtskontrolle Vorrichtung RLC
- Hydraulischer Winde
- Fernsteuerung
- ECM Electronic Crane Manager
- Ölkühler
- Hochsitz



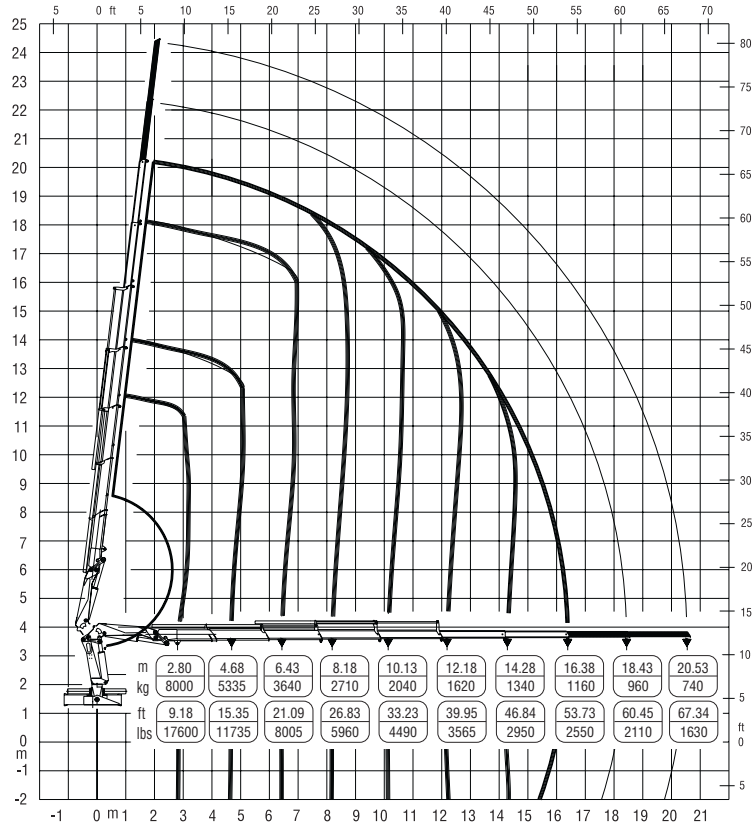
SP

El modelo de la grúa 728 de F.III Ferrari se ha proyectado y fabricado con características técnicas y mecánicas de alta calidad

- Acero en el alto borde de rendimiento
- Piñón de la columna y basamento moldeados
- Estructura completamente arenada
- Prolongas hexagonales
- Alcances hidraulicos hasta mt. 16.38 (20.53 mt con prolongas mecanicas)
- Valvulas rebordeadas
- Valvula de regeneración sobre las prolongas
- Mandos bilaterales
- Empalmes giratorios sobre distribidor
- Distribuidor proporcional Danfoss PVG 32
- Limitador de momento (CE)
- Patas fijas
- Patas con abertura hidraulica
- Patin de deslizamiento con juego autoregurable
- Casquillos autolubricantes
- Empalmes SAE-JIC 1514I
- Gancho giratorio
- Kit de montaje incluido
- Red Power

**Accesorios**

- Prolongas mecanicas
- Activaciones adicionales\*
- Patas extra-largas (6.400)
- Patas giratorias automaticas
- Plato de apoyo de patas articulado
- Patas adicionales
- Utilización con accesorios\*
- Dispositivo de verificación de carga RLC
- Cabrestante hidraulico
- Mando a distancia
- ECM Electronic Crane Manager
- Cambiador de calor
- Puesto de mando arriba



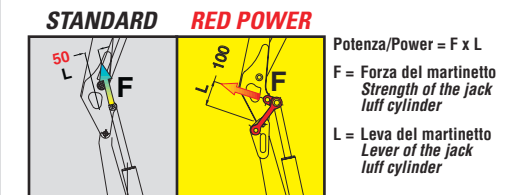
Questo dispositivo visualizza su un display collocato in prossimità dei comandi il carico applicato al gancio della gru, rendendo l'utilizzo delle prolunghe meccaniche sicuro secondo la normativa europea EN 12999.

This device shows the load at the hook on a display placed near the controls, making safe the use of the mechanical booms following the European rule EN 12999.



**RED POWER, FINO AL DOPPIO DELLA POTENZA\***

**RED POWER, TWICE THE POWER\***



**POWER 50%    POWER 100%**

Red power è sinonimo di maggior potenza di articolazione dei bracci gru, realizzato tramite un sistema di bielle di articolazione.  
 "Red Power" means more leverage to the crane booms. This leverage is achieved through an articulating connecting rod system.



\*) In posizione verticale / In the vertical position

