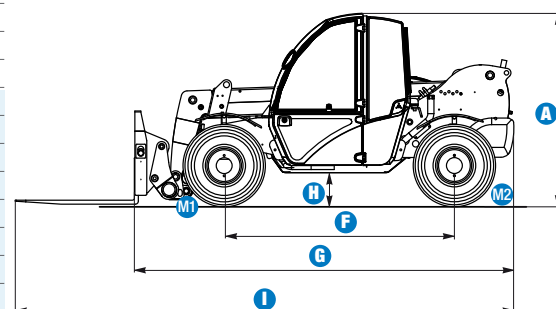


Caratteristiche tecniche

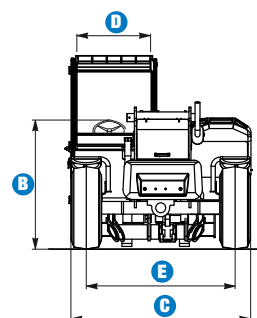
MODELLO **GTH™-2506**

MISURE	
Altezza massima di sollevamento	5,79 m
Portata massima	2500 kg
Portata alla massima altezza	2000 kg
Portata al massimo sbraccio	900 kg
Sbraccio massimo in avanti	3,34 m
Sbraccio alla massima altezza	0,60 m
A Altezza	1,92 m
B Altezza al volante	1,25 m
C Larghezza	1,81 m
D larghezza interno cabina	0,75 m
E Carreggiata	1,50 m
F Passo	2,32 m
G Lunghezza alla piastra porta forche	3,84 m
H Altezza libera da terra	0,33 m
I Lunghezza totale	5,04 m
M1 Angolo di attacco	90°
M2 Angolo di uscita	70°



PRESTAZIONI

Raggio di sterzata interno/esterno	1,70 m/3,35 m
Forza di spinta (con pala 500 lt SAE J732/80)	4185 kg
Forza di traino al dinamometro*/**	4230 kg/3100 kg
Velocità massima	24 km/h
Rotazione piastra porta-forche	130°
Forche flottanti	L1200 mm sezioni 100 x 40 mm
Pneumatici (DIN 70631)	12-16,5" PR10 - Cerchio ruota a 8 fori
Velocità di sollevamento/discesa**	7s/4s
Velocità di sfilo/rientro**	7s/4s



POTENZA

Motore	Deutz D2011L04W, 4 cil, Diesel 68 hp (50 kW), Tier 3
--------	--

CAPACITÀ SERBATOI

Gasolio	60 L
Olio Motore	10 L
Olio Idraulico	65 L

PESO

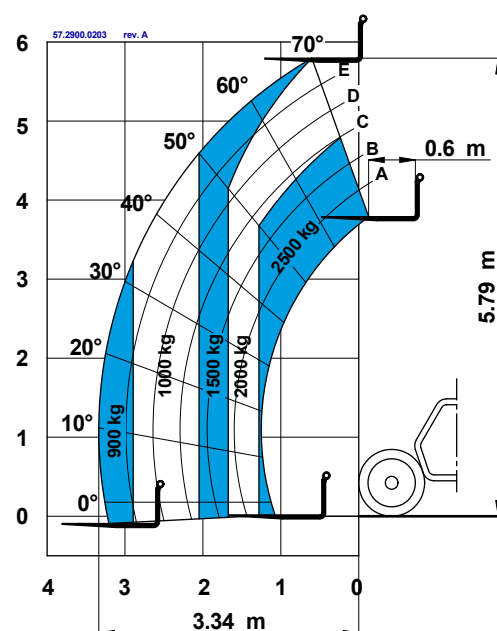
Peso***	4450 kg
---------	---------

CONFORMITÀ ALLE NORME

Direttiva Macchine UE 98/37/CE
 Struttura della cabina conforme alle norme ISO3471 (ROPS) e ISO3449 (FOPS) Motore diesel conforme alla Direttiva Europea 97/68/EC fase III

*Con carico ** A vuoto

***Il peso varia in funzione delle opzioni e degli standard del paese in cui la macchina è stata consegnata



Norma EN1459, Annesso B

Caratteristiche

CARATTERISTICHE STANDARD

DATI TECNICI

- Capacità massima di sollevamento 2.500 kg
- Altezza massima di sollevamento 5,79 m
- Sbraccio massimo in avanti 3,34 m

COMPONENTI DI SERIE

- 4-ruote motrici e sterzanti
- 3 modalità di sterzo:
 - anteriore
 - a granchio
 - coordinata sulle 4 ruote
- Linea idraulica principale su braccio
- Sterzo servoassistito
- Trasmissione idrostatica, pompa e motore a cilindrata variabile
- Joystick elettro-proporzionale 4x1
- Dispositivo antislittamento differenziale su assale anteriore
- Forche flottanti
- Piastra porta-attrezzi con aggancio meccanico
- Porta a due sezioni: inferiore in acciaio, superiore in vetro ad apertura indipendente
- Gli indicatori di lunghezza e angolo su braccio corrispondono ai diagrammi di carico
- Sedile ammortizzato e regolabile
- Volante di grande diametro
- Tergicristallo anteriore e posteriore
- Tendina parasole
- Griglia di protezione interno tetto cabina
- Due specchietti retrovisori
- Luci anteriori e posteriori
- Motore posizionato lateralmente per un facile accesso alle componenti
- Freno multidisco in bagno d'olio, autoregistrante, sull'assale anteriore
- Serbatoio carburante con chiusura
- Dispositivo di controllo della stabilità mediante:
 - indicatore con segnale a LED colorati
 - avvisatore acustico
 - blocco automatico dei movimenti di sfilo e discesa del braccio in caso di sovraccarico
- Collare per manutenzione

POTENZA

- Motore Deutz diesel 50 kW (68 HP), Tier 3

PNEUMATICI

- 12-16,5" PR10. Cerchio ruota a 8 fori (DIN 70361)

ACCESSORI & OPTIONAL

DOTAZIONI

- Aria condizionata
- Seconda linea idraulica + linea elettrica sul braccio
- Aggancio rapido idraulico per attrezzature
- Predisposizione benna miscelatrice
- Filtro aria speciale
- Inching idraulico
- Griglia parabrezza
- Faro orientabile su braccio
- Bracciolo supplementare
- Specchio retrovisore addizionale occhio di pesce
- Pneumatici 12-16.5" PR10 in poliuretano (anziché standard)
- Olio biodegradabile HF-E Shell
- Gancio di traino da 6 t

ACCESSORI

- Ruota completa 12-16.5" PR10
- Ruota completa 12-16.5" PR10 in poliuretano
- Benna per inerti 500 lt
- Benna per materiali leggeri 800 lt
- Benna per calcestruzzo, 500 lt ad apertura manuale/idraulica
- Benna miscelatrice per calcestruzzo 250 lt con radiocomando
- Cestello porta-mattoni
- Crick idraulico 10 ton + chiave a bussola 24 mm
- Kit piastra porta-forche e Forche fisse FEM2
- Traslatore idraulico forche (+/-100mm)
- Gancio fisso su piastra
- Falcone meccanico 2 m, portata 1250 kg
- Falcone meccanico 2 m, portata 400 kg
- Trivella 250 mm
- Spazzatrice con raccolta residui



United Kingdom

Millennium House
Brunel Drive
Newark-on-Trent
U.K.
Tel +44 (0)1476 584333
Fax +44 (0)1476 584334

Italia

Terexlift srl
Zona Industriale Buzzacchero
06019 Umbertide (PG)
Italy
Tel.: +39 075 94181
Fax: +39 075 9415382

Distribuito da :

Data di entrata in vigore: Marzo 2009. Le caratteristiche dei prodotti e i loro prezzi sono soggetti a modifica senza preavviso e non comportano alcun impegno. Le foto e/o gli schemi che figurano su questo dépliant sono forniti a titolo d'esempio. È obbligatorio consultare il Manuale d'uso per tutte le istruzioni relative all'uso corretto di quest'apparecchiatura. Il mancato rispetto delle istruzioni riportate sul Manuale d'uso durante l'impiego di questa apparecchiatura, o qualsiasi altro comportamento irresponsabile, può causare lesioni gravi o mortali. L'unica garanzia applicabile e che serve come riferimento per i vari prodotti Genie è la nostra garanzia contrattuale convalidata dai nostri servizi tecnici. Non potrà avere validità nessuna ulteriore garanzia, espressa in forma orale o scritta. I prodotti e i servizi elencati possono essere marchi registrati, brevetti o nomi depositati della Terex Corporation, Genie Industries, Inc. e/o delle loro filiali negli U.S.A. e in molti altri paesi. Tutti i diritti riservati. Terex® è un marchio registrato della Terex Corporation negli U.S.A. e in molti altri paesi. Genie® è un marchio registrato della Genie Industries Inc. negli U.S.A. e in molti altri paesi. Genie è una società del gruppo Terex. Copyright 2009 Terex Corporation.