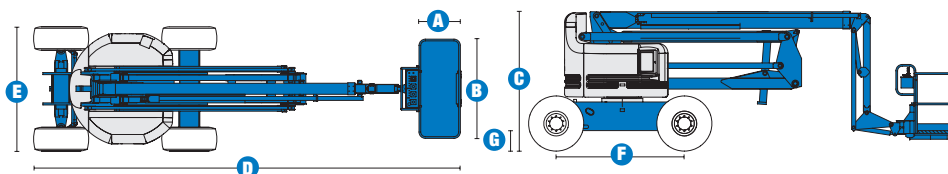


## Especificaciones



### MODELO Z™-60/34

DIMENSIONES	
Altura máxima de trabajo*	20,39 m
Altura máxima de la plataforma	18,39 m
Alcance máximo horizontal	11,05 m
Altura de la articulación del brazo	8,23 m
<b>A</b> Longitud de la cesta	0,76 m/0,91 m
<b>B</b> Ancho de la cesta	1,83 m/2,44 m
<b>C</b> Altura – replegada	2,69 m
<b>D</b> Longitud – replegada	8,15 m
<b>E</b> Ancho	2,46 m
<b>F</b> Distancia entre ejes	2,51 m
<b>G</b> Altura libre sobre el suelo – centro	0,41 m

### PRODUCTIVIDAD

Capacidad de elevación	227 kg
Rotación de la cesta	180°
Rotación vertical del plumín	0°-90°
Rotación de la torreta	360° continua
Voladizo posterior	cero
Velocidad de traslación – replegada 4x2 - 4x4	4,8 km/h - 5,1 km/h
Velocidad de traslación – elevada**	30 cm/s
Velocidad de elevación hasta la altura máxima	42 sec
Pendiente superable***- 4x2	25 %
Pendiente superable***- 4x4	40 %
Radio de giro – interior	2,80 m
Radio de giro – exterior	5,70 m
Controles	12 V DC Proporcionales
Neumáticos rellenos de espuma o aire	355/55 D625

### POTENCIA

Motor	Ford DSG 423 (4 cilindros) petrol/LPG 75 CV (56 kW) Deutz D 2011 L03i (3 cilindros) diesel 48 CV (36 kW) Perkins 404C-22 (4 cilindros) diesel 51 CV (38 kW)
Bomba de emergencia eléctrica	12 V DC
Capacidad del depósito hidráulico	170,3 L
Capacidad del depósito de combustible	75,7 L

### NIVELES DE RUIDO Y DE VIBRACIONES

Nivel de presión sonora (suelo)	84 dBA
Nivel de presión sonora (plataforma)	75 dBA
Vibración	<2.5 m/s <sup>2</sup>

### PESO\*\*\*\*

CE 4x4 (neumáticos por aire)	10 215 kg
CE 4x4 (neumáticos rellenos de espuma)	11 231 kg
CE Max	11 331 kg

### CUMPLE LAS NORMAS

(y los requerimientos del país donde se suministra la máquina)

EU Machinery Directive 2006/42/EC  
EU Standard EN280:2001, A2:2009  
EMC Directive 2004/108/EC EN 61000-6-2, EN 61000-6-4  
EU Low Voltage Directive 206/95/EC EN 60204-1:2006

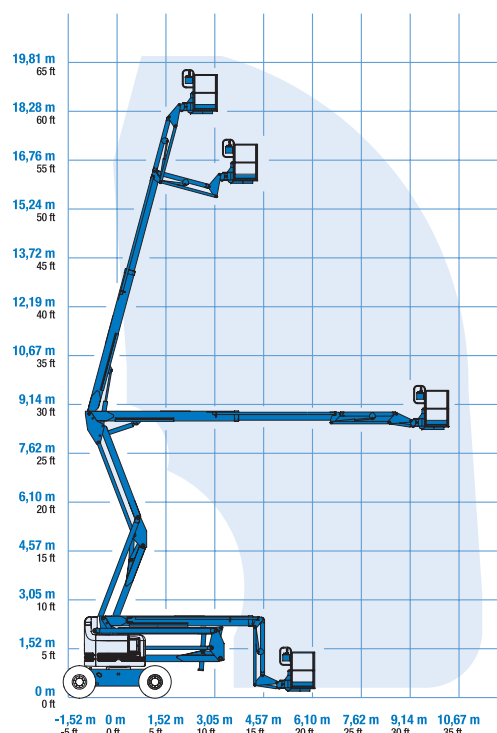
\* Altura de trabajo = Altura de la plataforma + 2 m

\*\* En modo elevación, la máquina está diseñada para operaciones en firme

\*\*\* Ver el manual del operario sobre la traslación en pendientes

\*\*\*\* El peso varía en función de las opciones y de los requerimientos del país

### DIAGRAMA DE TRABAJO Z™-60/34



## Características

**DISEÑADA PARA INCREMENTAR LA PRODUCTIVIDAD EN LOS TRABAJOS INDUSTRIALES Y DE CONSTRUCCIÓN A GRAN ALTURA Y DE MAYOR DIFICULTAD.**

### CESTAS

- Cesta de acero de 2,44m – estándar
- Cesta de acero de 1,83m – a solicitud
- Cesta con puerta abatible – opción
- Cesta de 2,44m equipadas de una puerta en la fachada y dos laterales

### MOTOR

- Deutz diesel 48 CV (35,8 kw)
- Ford petrol/LPG 75 CV (56 kW)
- Perkins diesel 51 CV (38 kW)
- Bomba de emergencia eléctrica de 12 V DC
- Luz indicadora de temperatura motor en los paneles de control
- Protección anti re arranque
- Parada automática del motor en caso de anomalía
- Precalentamiento motor Deutz
- Pre-filtro motor
- Bandeja giratoria del motor

### CONDUCCIÓN

- 4x2 con o sin eje oscilante activo
- 4x4 con eje oscilante activo
- Motor de translación dos velocidades
- Tracción positiva continua

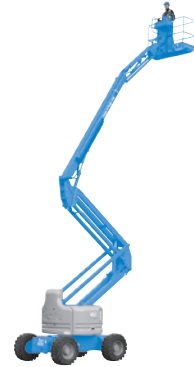
### NEUMÁTICOS

- Todo terreno rellenos de aire – estándar
- Todo terreno rellenos de espuma – opción
- Todo terreno que no marcan el suelo rellenos de espuma o por aire – opción

### ESPECIFICACIONES

#### Z™-60/34

- Altura de trabajo de 20,39m
- Alcance horizontal 11,05m
- Altura de la articulación del brazo de 8,23m
- Capacidad de elevación hasta 227kg
- Equipada en estándar de un plumín de 1,83m con 90° de alcance de trabajo por debajo y por encima de la horizontal
- Controles completamente proporcionales
- Cesta con nivelación automática
- Interruptor de dirección integrado al joystick de traslación
- Sistema de validación de la traslación cuando la torreta está orientada
- Concepción del brazo doble paralelogramo
- Ausencia de voladizo posterior
- 180° de rotación hidráulica de la cesta
- 360° de rotación hidráulica continua de la torreta
- Cableado AC en la cesta
- Bocina
- Alarma de descenso
- Alarma de inclinación
- Kit alarma de desplazamiento y luz intermitente
- Cuenta horas
- Sistema de sobrecarga - cumple con las directivas CE EN 280



### OPCIONES Y ACCESORIOS

- Puerta abatible en la cesta
- Cesta con rejilla de protección (a media altura) y puerta abatible (no con cesta 3 entradas)
- Cesta 3 entradas
- Cesta con protección anti rozaduras alrededor de la barandilla\*\*
- Refrigerador aceite hidráulico
- Toma de aire en la cesta
- Alimentación en la cesta (incluye macho y hembra/cortacircuitos)
- Kit luces de conducción (2) y de trabajo (2)
- Cableado para soldadura (no con Deluxe Kit)
- Kit para condiciones adversas (Basic/ Deluxe)
- Aceite hidráulico biodegradable
- Soporte para subir cristales (neumáticos rellenos espuma)\*\*\*
- Sistema de protección anti choque (sector aeronáutico)\*\*1
- Bandeja de herramientas
- Compartimiento para lámparas fluorescentes\*
- Luces de trabajo en la cesta\*
- Cubierta de los controles de la cesta

\*Disponibles a través de los recambios

\*\*No disponible sobre cesta con puerta - 1 Solo cesta 1,83 m

\*\*\*Solo disponible en la cesta con las 3 entradas

### OPCIONES DE MOTOR

- Indicador de revisión del motor (presión, temp.)
- Silenciador y purificador de gases de escape
- Arranque en frío
- Precalentamiento motor
- Filtro de aire para condiciones adversas
- Generador 3.000 Watt AC
- Kit refinera (Protección contra las chispas + válvula de parada de emergencia)
- Depósito de 15 kg

### Estados Unidos

18340 NE 76th Street  
P.O. Box 97030  
Redmond, WA  
USA 98073-9730  
Tel: +1 425 881-1800  
Fax: +1 425 883-3475

### Península Ibérica

Gaià, 31 - Pol. In Pla d'en Coll  
08110 Montcada y Reixac  
Barcelona, España  
Tel gratuito : + 34 900 808 110  
Tel: + 34 93 572 50 90  
Fax: + 34 93 572 50 91  
Email: AWP-InfoEurope@terex.com

### Distribuido por :

Fecha efectiva: Julio 2011. Las especificaciones de productos están sujetas a cambios sin previo aviso ni obligación por parte de Genie. Las fotografías y/o esquemas de este folleto sólo aparecen con fines ilustrativos. Si desea instrucciones sobre el correcto uso de este equipo, consulte el Manual del Operario. El incumplimiento de las instrucciones del manual del operario así como la actuación irresponsable de cualquier tipo por parte del operario, puede causar lesiones graves o la muerte. La única garantía aplicable y que sirve de referencia para los diferentes productos Genie es nuestra garantía contractual validada por nuestros servicios técnicos. No será válida ninguna otra garantía ni oral ni escrita. Los productos y servicios listados pueden ser marcas registradas, patentes, o nombres registrados de Terex Corporation y/o sus filiales en los EE.UU. y en numerosos otros países. Todos los derechos reservados. Genie es una marca registrada de Terex South Dakota, Inc. © 2011 Terex Corporation.