

Especificaciones

Modelo	Z-62/40
---------------	----------------

Dimensiones

Altura máxima de trabajo*	20,87 m
Altura máxima de la plataforma	18,87 m
Alcance horizontal máx.	12,47 m
Altura de la articulación del brazo (máx.)	8,13 m
▲ Longitud de la plataforma - modelo 8 pies / 6 pies	0,91 m / 0,76 m
▲ Ancho de la plataforma - modelo 8 pies / 6 pies	2,44 m / 1,83 m
▲ Altura - replegada	2,56 m
▲ Longitud - replegada	9,25 m
Longitud – transporte (plumín retraído)	7,58 m
▲ Ancho	2,49 m
▲ Distancia entre ejes	2,51 m
▲ Altura libre sobre el suelo – centro	0,37 m

Productividad

Capacidad de elevación	227 kg
Rotación de la plataforma	160°
Rotación vertical del plumín	135°
Rotación de la torreta	360° continua
Voladizo posterior de la plataforma giratoria	cero
Velocidad de traslación – replegada 4x2 - 4x4	4,8 km/h
Velocidad de traslación – elevada**	1,1 km/h
Pendiente superable - 4x2 - replegada***	25%
Pendiente superable - 4x4 - replegada***	45%
Radio de giro – int.	2,36 m
Radio de giro – ext.	5,54 m
Controles	12 V DC proporcionales
Neumáticos	355/55 D625

Potencia

Alimentación	Deutz D2011L03i 3 cilindros diésel 35,8 kW Perkins 404D-22 4 cilindros diésel 38,0 kW
Unidad de alimentación auxiliar	12V DC
Capacidad del depósito hidráulico	170,3 L
Capacidad del depósito de combustible	75,7 L

Niveles de ruido y vibración

Nivel de presión sonora (suelo)	84 dBA
Nivel de presión sonora (plataforma)	75 dBA
Vibración	<2,5 m/s ²

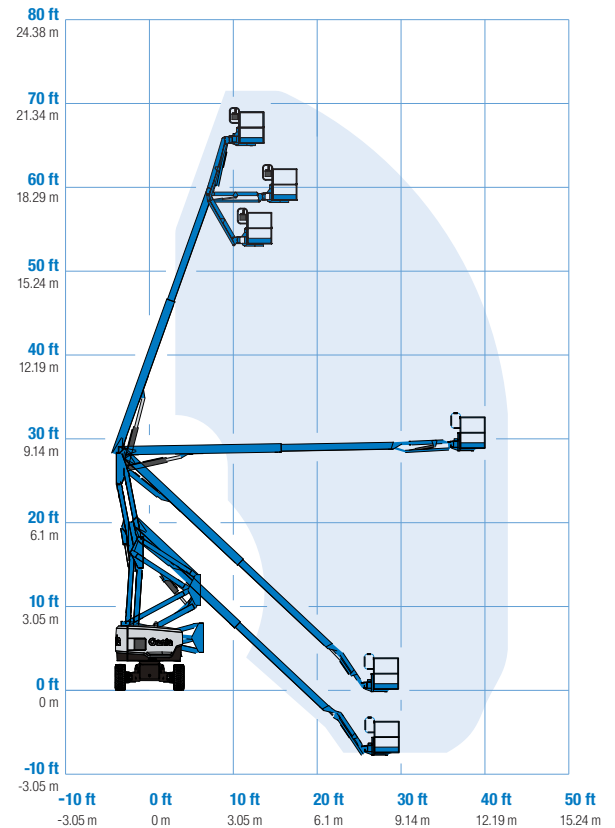
Peso****

CE 4x4 (neumáticos rellenos de aire)	10.548 kg
--------------------------------------	-----------

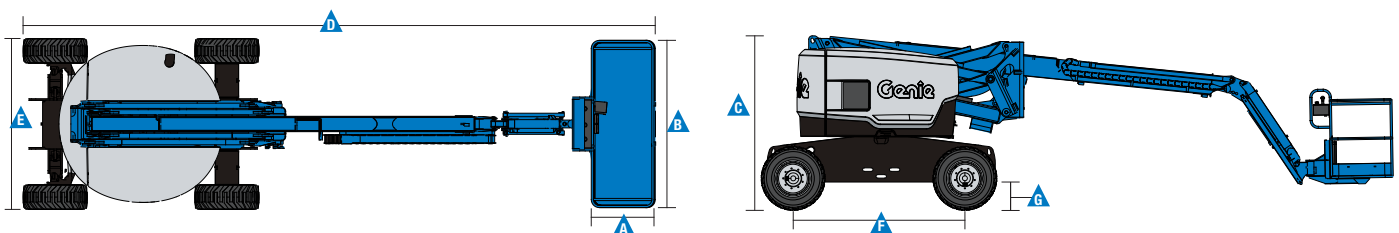
Cumplimiento normativo

Directivas de la UE: 2006/42/EC - Maquinaria (estándar armonizado EN280:2001+A2:2009); 2004/108/EC (Compatibilidad electromagnética); 2000/14/EC (Ruido exterior)

Diagrama de trabajo Z-62/40



* En el sistema métrico, altura de trabajo = altura de la plataforma + 2 m.
** En modo elevación (plataforma elevada), la máquina está diseñada para funcionar solo en superficies firmes y niveladas.
*** La pendiente superable es aplicable al trabajo en pendientes. Consultar en el manual del operario la clasificación de las pendientes.
**** El peso variará en función de las opciones y de la normativa del país.



Características

Características estándar

Dimensiones

- Altura de trabajo 20,87 m
- Alcance horizontal 12,47 m
- Altura de la articulación del brazo 8,13 m
- Hasta 227 kg de capacidad de elevación

Productividad

- Plataforma con nivelación automática
- Rotación de plataforma hidráulica
- Controles totalmente proporcionales
- Interruptor de dirección acoplado al joystick de traslación
- Telemático
- Sistema de validación de la traslación
- Cableado AC a la plataforma
- Bocina
- Contador horario
- Alarma de inclinación
- Alarmas de descenso y desplazamiento
- Luz intermitente
- 360° de rotación hidráulica continua de la torreta
- Coberturas de plataforma giratoria con bloqueo
- Voladizo posterior cero
- Tracción positiva
- Motores de rueda de 2 velocidades
- Sistema de sobrecarga – cumple la normativa

Potencia

- Unidad de alimentación auxiliar de 12V DC
- Protección del motor
- Protección anti-arranque
- Parada automática del motor en caso de anomalía
- Calentador de admisión (motor Deutz)

Fácil configuración según sus necesidades

Tipos de plataformas

- De acero 2,44 m (estándar)
- De acero 1,83 m
- 2,44 m triple entrada**

Plumín

- Plumín articulado 1,83 m

Tipos de motor

- Deutz diésel 35,8 kW
- Perkins diésel 38 kW

Conducción

- 4 x 2
- 4 x 4

Tipos de eje

- Oscilación activa (estándar en 4x4)
- No oscilantes

Neumáticos

- Todo terreno con aire (estándar)
- Todo terreno con espuma
- Todo terreno, no marcan el suelo (con aire o espuma)
- Tratado con sellador, relleno de aire



- ⁽¹⁾ Opción solo instalada en fábrica
⁽²⁾ Disponible solo en ciertos modelos. Para más información, consulte a su representante de ventas Genie.
⁽³⁾ Incluye una primera suscripción de 2 años

Opciones y accesorios

Opciones de productividad

- Raíl auxiliar superior en plataforma
- Cableado para soldadura ⁽¹⁾
- Refrigerador de aceite hidráulico ⁽²⁾
- Toma de aire en plataforma
- Alimentación en la cesta (incluye macho y hembra/cortacircuitos como opción)
- Kit de luces de trabajo (2 en chasis, 2 en plataforma)
- Joystick de doble eje
- Aceite hidráulico biodegradable⁽¹⁾
- Kit de protección anti choque ^(1,2): cesta con acolchado de espuma y un sistema acolchado de desactivación
- Kit para condiciones adversas ⁽¹⁾: fuelles de cilindro, sellos rascadores para la pluma y cubiertas de los controles de la cesta y al suelo
- Kit deluxe para condiciones adversas ^(2,3) : añade al kit básico protección central de la torreta, protección de corona dentada, protección de tubo de escape, solapas de cierre de la cobertura del motor y prelimpiador de toma de aire
- Desconexión en caso de inclinación
- Track & Trace ⁽³⁾ (GPS para conocer ubicación de la máquina e información sobre el funcionamiento)
- Soporte de panel ^(1,2)
- Cubiertas de los controles de la cesta con cierre
- Bandeja de herramientas
- Estructura protectora del operador
- Alarma protectora del operador

Alimentación

- Indicador de revisión del motor
- Generador AC (110V/60Hz 220V/50Hz, 3000W) ⁽¹⁾
- Kit de generador MTE hidráulico (110V/120V-220V/240V)
- Prelimpiador de toma de aire diésel ^(1,2)
- Silenciador del depurador catalítico diésel⁽¹⁾
- Arranque en frío
- Calentador de motor ⁽²⁾
- Kit de refinera con protección contra las chispas y válvula Chalwyn eléctrica o mecánica ⁽²⁾

06/14 N. de pieza B127306SP

España y Portugal

Gaià, 31 - Pol. Ind. Pla d'en Coll, 08110 Montcada y Reixac, Barcelona, España Tel gratuito : + 34 900 808 110 Tel: + 34 93 572 50 90 Fax: + 34 93 572 50 91 Email AWP-InfoEurope@terex.com
 Visite www.genielift.es/dondesomos para ver nuestra lista de ubicaciones globales.

Fabricación y distribución en todo el mundo

Australia · Brasil · Caribe · América Central · China · Francia · Alemania · Italia · Japón · Corea · México · Rusia · Sudeste de Asia · Suecia · Emiratos Árabes Unidos · España y Portugal · Estados Unidos · Reino Unido

Fecha efectiva: Febrero de 2015. Las especificaciones de productos están sujetas a cambios sin previo aviso ni obligación por parte de Genie. Las fotografías y/o esquemas de este folleto sólo aparecen con fines ilustrativos. Si desea instrucciones sobre el correcto uso de este equipo, consulte el Manual del Operario. El incumplimiento de las instrucciones del manual del operario así como la actuación irresponsable de cualquier tipo por parte del operario pueden causar lesiones graves o la muerte. La única garantía aplicable y que sirve de referencia para los diferentes productos Genie es nuestra garantía contractual validada por nuestros servicios técnicos. No será válida ninguna otra garantía ni oral ni escrita. Los productos y servicios listados pueden ser marcas registradas, patentes, o nombres registrados de Terex Corporation y/o sus filiales en los EE.UU. y en numerosos otros países. Genie es una marca registrada de Terex South Dakota, Inc © 2015 Terex Corporation.



www.genielift.es