

ZAXIS 350



HYDRAULISCHE GRAAFMACHINE

- **Modelcode:** ZX350LC-3 / ZX350LCN-3
- **Motorvermogen:** 202 kW (271 HP)
- **Bedrijfsgewicht:** ZX350LC-3: 32 600 – 36 200 kg
ZX350LCN-3: 32 600 – 36 100 kg
- **Bak:** SAE, PCSA met kop: 1.03 – 1.84 m³
Bakinhoud volgens CECE: 0.93 – 1.59 m³

Sterk in het werk

De graafmachines uit de ZAXIS-3-serie zijn van een generatie die de machinist meer effectieve kracht, productiviteit en comfort biedt. Door goed naar de wensen van de eindgebruiker te luisteren begrijpt HITACHI niet alleen waar u mee bezig bent, maar leveren wij ook de betrouwbare oplossingen waar u naar zoekt.

NIEUW EN VERBETERD

- **Prestatie:**
10% meer productiviteit
- **Comfort:**
Uitstekend zicht
Verbeterde besturing
Lager geluidsniveau
- **Nieuwe uitrusting:**
Standaard achteruitkijkcamera
Standaard antidiefstalsysteem
- **Lagere bedrijfskosten:**
Lager brandstofverbruik per m³
Verbeterde duurzaamheid en betrouwbaarheid



Productiviteit

Nieuwe E-modus
Nieuw hydraulisch HIOS III-systeem
Hydraulisch bekrachtigingssysteem
Verbeterd boom-recirculatiesysteem
Nieuwe, elektronisch geregelde
dieselmotor

Pagina 4-5

Bedieningscomfort

Goed zicht vanuit de cabine
Korte bedieningshendels
Veel beenruimte
Comfortabele stoel
Verbeterde bediening en meer comfort
voor de machinist

Pagina 6-7

Multifunctionele monitor

Onderhoudsondersteuning
Ondersteuningssysteem uitrustings-
stukken
Achteruitkijkcamera
Antidiefstalsysteem
Brandstofverbruikmeter

Pagina 8-9

Duurzaamheid en betrouwbaarheid

Verstevigde X-balk
Verstevigde onderwagen
Verbeterde kettingspanwielbeugels
Verstevigde bevestigingspunten aan de
voorkant

Pagina 10-11

Onderhoud

Goed bereikbare inspectiepunten
Parallele opstelling koeleenheid

Pagina 12-13

Veiligheidsmaatregelen

CRES II cabine
Noodschakelaar motor
Noodhendel bediening
Cabinestangen rechts

Pagina 14

Milieumaatregelen

Een reeks geluidreducerende
voorzieningen
Ecologisch ontwerp

Pagina 15

Onderdelen & Service

Onderdelencentrum
Service

Pagina 16-17

Specificaties

Pagina 18-27

- De nieuwe motor voldoet aan de emissievoorschriften van Stage III A
- Het vooruitstrevende, geluidsarme ontwerp voldoet aan de toekomstige Europese regelgeving 2000 / 14 / EC, STAGE II





Meer prestaties

Voor de ZAXIS-3 serie is het nieuwe hydraulische systeem HIOS III en een nieuwe OHC 4-takt dieselmotor ontwikkeld. Deze vooruitstrevende technologieën zorgen voor verbeterde prestaties bij een lager brandstofverbruik.

Meer prestaties, minder brandstofverbruik

Grotere prestaties

Een combinatie van het hydraulisch systeem (HIOS* III) en een nieuwe OHC** 4-takt motor maximaliseert het doelmatig gebruik van de hydraulische kracht. Dit versnelt de werking van de servomotoren en vergroot de prestaties bij een lager brandstofverbruik. In vergelijking met het voorgaande model, de ZAXIS-1, zijn de prestaties met 10% toegenomen.

**Een op de mens gericht, intelligent besturingssysteem*

***Bovenliggende nokkenas*

Nieuwe E-modus

De nieuwe E-modus, H/P-modus en P-modus zijn afhankelijk van het soort werk in te schakelen. De nieuwe E-modus kan het brandstofverbruik in vergelijking met de vroegere P-modus bij gelijkblijvende prestaties tot maximaal 10% extra verlagen.

Een groter koppel van het zwenkmechanisme en meer trekkracht

Zowel het koppel van het zwenkmechanisme als de trekkracht zijn aanzienlijk vergroot.

- 10% MEER koppel van het zwenkmechanisme

- 18% MEER trekkracht

Geavanceerde regeling van de rijsnelheid;

Indien de machine bij het klimmen of rijden meer aandrijfkracht nodig heeft, gaat de machine automatisch sneller rijden.

Doelmatig hydraulische besturing - HIOS III

Voor de ZAXIS-1 aangepast hydraulisch HIOS-II systeem dat de machinist precisiewerk laat leveren. HITACHI heeft langdurig gewerkt aan HIOS-III, de vooruitstrevende hydraulische techniek voor de ZAXIS-3. Naast de precisiebesturing vergroot het nieuwe systeem de doelmatigheid van de hydraulische circuits en de snelheid van de servomotoren.

Het hydraulisch bekrachtigingssysteem

Bij arm-in rol- en hefcilindergebruik wordt de overtollige olie van de hefcilinderstangzijde onder druk naar de armcilinderonderzijde gevoerd voor het vergroten van de stroomsnelheid, zodat de arm-in rolsnelheid 20% toeneemt. Ter vergroting van de stroomsnelheid wordt de overtollige olie van de hefcilinderstangzijde via een regeneratieklep naar de armcilinder-onderzijde verplaatst.

Verbeterd boom-recirculatiesysteem

Bij gecombineerd gebruik van boomzakken en arm wordt de olie onder druk vanaf de hefcylinderonderzijde naar de hefcylinderstangzijde gevoerd om de boom te laten zakken, daarbij geholpen door zijn gewicht. Tegelijkertijd wordt olie vanaf de pomp naar de armcilinder verplaatst om armbewegingen mogelijk te maken. Dit mechanisme vergroot de snelheid bij gecombineerde handelingen met 15%.

Ontwikkelingsconcept van de nieuwe motor

OHC 4-takt motor

De nieuwe OHC 4-takt dieselmotor is ontwikkeld en gebouwd overeenkomstig de strenge, vanaf 2006 binnen de EU geldige emissieregels. De nieuwe motor draagt bij aan een schoner milieu. Tegelijkertijd maakt hij dankzij de modernste technologie een grote duurzaamheid en laag brandstofverbruik mogelijk.

Common rail brandstofinjectionssysteem

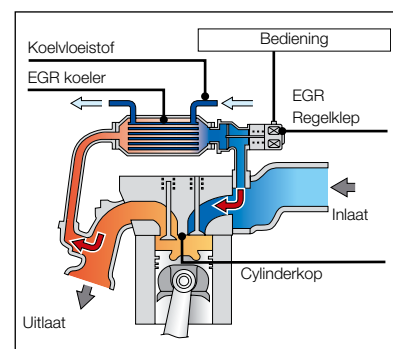
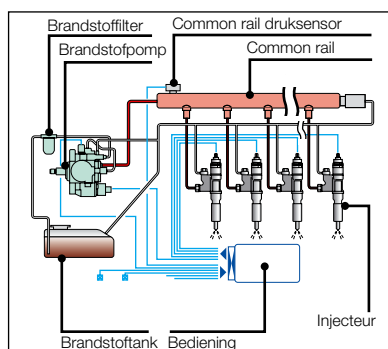
Het elektronisch gestuurde common rail brandstofinjectionssysteem zet de geïntegreerde brandstofpomp onder zeer hoge druk, waarbij elke injecteur per cilinder via een gemeenschappelijke leiding brandstof krijgt aangevoerd. Dit resulteert in een optimale verbranding, en daarmee een groot vermogen bij een verlaagde roetuitstoot (PM*) en minder brandstofverbruik.

Gekoeld EGR**-systeem

Uitlaatgassen worden deels gemengd met inlaatlucht ter verlaging van de verbrandingstemperatuur, het NOx-gehalte en het brandstofverbruik. Bovendien verlaagt de EGR-koeler de uitlaatgastemperatuur zodat de grotere luchtconcentratie voor een volledige verbranding met minder roetuitstoot (PM*) zorgt.

**Roetpartikels*

***Recirculatie van verbrandingsgassen (EGR)*



Een nieuwe norm in bedieningscomfort

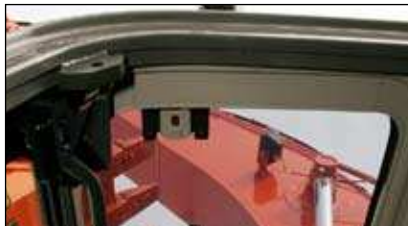
De machinistenstoel van de ZAXIS-3 serie biedt een optimaal uitzicht op de werkplek. De machinist ziet via de breedbeeld LCD-monitor wat er achter de machine gebeurt. Voldoende beenruimte, korte bedieningshendels en een forse stoel garanderen vele uren lang optimale werkomstandigheden.



De cabine van de ZAXIS-3 serie is opnieuw ontworpen om te voldoen aan de eisen van de Europese klant. Vanaf zijn stoel heeft de machinist een prima uitzicht op de werklocatie.

Op de breedbeeld LCD-monitor kan de machinist de toestand van de machine aflezen en via de achteruitkijkcamera controleren wat er achter de machine gebeurt. Voldoende beenruimte, korte bedieningshendels en een geveerde, verwarmde stoel zorgen voor optimale werkomstandigheden.

De stoel is horizontaal, verticaal en qua gewichtsbelasting instelbaar. De rugleuning met het HITACHI logo is speciaal vormgegeven voor een maximaal comfort.



Ruim verstelbare armleuningen en een rolgordel zijn standaard. Korte bedieningshendels maken een vederlichte bediening van de hydrauliek mogelijk, evenals een langdurige inzet zonder vermoeidheidsverschijnselen. De hendel kan met drie schakelaars worden geleverd (optioneel) voor het werken met andere uitrustingsstukken dan bakken. De cabine staat onder druk om stof buiten te houden. Lawaai en trillingen worden tot een minimum beperkt, dankzij de met siliconenolie gevulde dempers waar de cabine op rust.

Vooral recht naar beneden is het uitzicht verbeterd. Een groot dakraam laat daglicht toe in de cabine. Schuiframen aan de voor- en zijkant maken direct contact tussen de machinist en zijn collega's mogelijk. De voetruimte is vergroot en de rijpedalen zijn opnieuw ontworpen voor een lichtere bediening. De vlakke vloer vergemakkelijkt het schoonmaken. Ergonomisch gevormde hendels en schakelaars, een volledig automatische klimaatregeling en een radio maken de uitrusting compleet.

Integrale Informatietechnologie

De ZAXIS 3-serie is uitgerust met een breedbeeld LCD-kleurenmonitor met instelbaar contrast voor dag- en nachtdiensten. Via de monitor kan de machinist onderhoudsintervallen controleren, werkmodi kiezen, het brandstofverbruik bijhouden en de achteruitkijkcamera inschakelen. Een antidiefstalsysteem en meertalenkeuze zijn eveneens beschikbaar.

Multifunctionele monitor



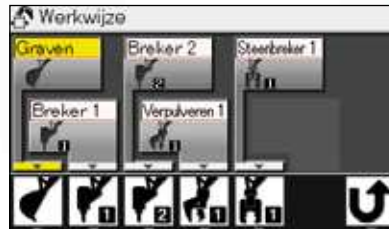
De LCD-kleurenmonitor in de cabine geeft de koelvloeistoftemperatuur, het brandstofniveau en de onderhoudsgegevens weer. Ook het in één beweging aanpassen van het uitrustingsstuk is mogelijk. Het display is in te stellen op dag- of nachtdiensten.

Onderhoudsondersteuning



Het vervangingstijdstip van de hydraulische olie en brandstoffilters wordt steeds gemeld door de LCD-monitor, afhankelijk van het schema dat de gebruiker vooraf heeft ingesteld bij het omdraaien van de sleutel. Onderhoud volgens schema kan defecten aan de machine voorkomen.

Ondersteuningssysteem voor uitrustingsstukken (keuzeschakelaar werkmodus)



Bij het vervangen van de accessoires kan de olieopbrengst automatisch worden aangepast via de keuzedisplay op de LCD-monitor. Indien nodig zijn kleine aanpassingen van de olieopbrengst mogelijk.

Meertalenkeuze



Via de monitor kunt u een keuze maken uit 12 Europese talen.





Achteruitkijkcamera



De breedbeeld LCD-kleurenmonitor zorgt er samen met de achteruitkijkcamera op het contragewicht voor dat de bestuurder vrij zicht naar achteren heeft. De achteruitkijkcamera werkt automatisch tijdens het rijden en kan handmatig worden ingeschakeld met behulp van een schakelaar op de monitor.

Antidiefstalsysteem



De elektronische blokkering vraagt elke keer dat de motor wordt gestart om een geheime, via de multifunctionele monitor in te voeren code ter voorkoming van diefstal en vandalisme.

Brandstofverbruikmeter



Het brandstofverbruik wordt per gewerkt uur berekend en het resultaat op de LCD-monitor getoond. Deze informatie geeft suggesties over het moment waarop bijgetankt moet worden, alsmede richtlijnen voor energiebesparing en doelmatig werkbereik.

Een solide basis voor een lang leven

De technologie van HITACHI steunt op een schat aan ervaring en kennis omtrent kalksteengroeves en mijnen uit de gehele wereld. De onderwagen van de ZAXIS 350 is veel sterker uitgevoerd. Een verbeterde constructie en vergrote kokerbalken alsmede een beschermplaat voor de draaidoorvoer en de hydraulische leidingen maken de machine duurzamer.

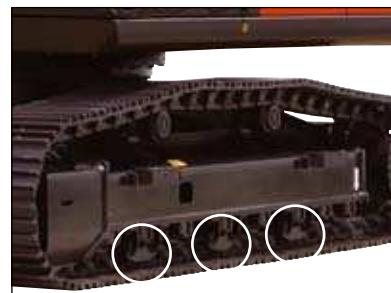


Verstevigde onderwagen en zijframes

De boven- en onderrollen alsmede de bovenrolbeugels zijn vergroot voor meer duurzaamheid.

De rupskettingen zijn dikker uitgevoerd en opnieuw ontworpen voor meer duurzaam- en stevigheid. Standaard worden drie rupskettingbeschermers geleverd.

Deze beschermen de rupskettingen op effectieve wijze tegen losraken tijdens het manoeuvreren. De hoogte van het zijframe is ongeveer 13% verhoogd.

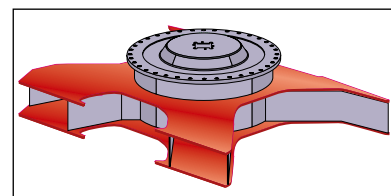


Verstevigde X-balk

De X-balk is verstevigd door een verbeterde constructie en vergrote kokerbalken.

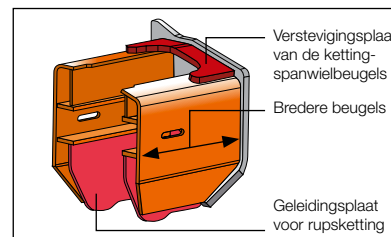
De sectie is tot wel 45% (maximum) steviger geworden. De bovenste en onderste platen van de X-balk bestaan uit één geheel in plaats van vier afzonderlijke delen.

De X-balk is sterker omdat lassen niet nodig is.



Verbeterde kettingspanwielbeugels

De verstevigingsplaat van de kettingspanwielbeugels is veel dikker uitgevoerd voor meer duurzaamheid en om het openen van de kettingspanwielbeugel te voorkomen. De geleidingsplaat voor de rupsketting, pal achter de kettingspanwielbeugel gemonteerd, is zwaarder uitgevoerd voor meer duurzaamheid en anders vormgegeven door het verlengde, getrapte uiteinde. Dit voorkomt het losraken van de rupskettingen.

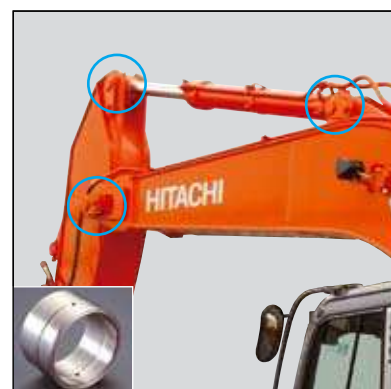


Verstevigde bevestigingspunten aan de voorkant

De beugel aan het uiteinde van de boom is versterkt door gebruikmaking van hoogwaardig staal. De armtop is bij de verbindingsbeugel met de bak gehard met thermische WC-spray (Tungsten-Carbide) voor een grotere slijtvastheid van het contactoppervlak en ter vermindering van het schokken. Versterkte stootplaten van hars, ontworpen op lawaai-reductie en het tegengaan van slijtage.

De nieuwe HN-bussen met "dik, op molybdeen gebaseerd smeermiddel" worden gebruikt bij de boom-arm verbinding en de armcilinderbevestiging voor een betere smering en duurzaamheid. (Bij andere scharnierpunten worden ook conventionele HN-bussen gebruikt.)

De boomvoet is verstevigd met een bus. Deze verbetering vergroot de duurzaam- en betrouwbaarheid bij zwaar gebruik.



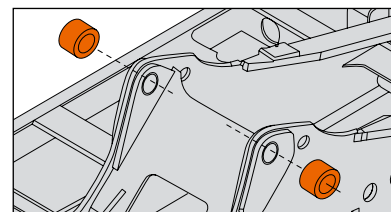
Nieuwe HN-bus



WC thermische spray



Versterkte stootplaten van hars



Boomvoetbus

Vereenvoudigd onderhoud

De ZAXIS 3-serie komt tegemoet aan de vraag naar vereenvoudigd onderhoud. Regelmatig onderhoud is essentieel voor het in topconditie houden van uw machine, en voorkomt kostbare stilstandtijd. Daarnaast heeft een regelmatig onderhouden machine een hogere restwaarde. De ZAXIS 3-serie beschikt over talrijke voorzieningen om het onderhoud makkelijker te maken.



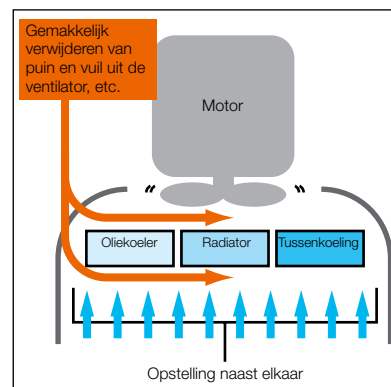
Goed bereikbare inspectiepunten



Brede deuren geven vanaf de grond toegang tot het brandstoffilter, de waterscheider en het motoroliefilter. Een grote leuning, opstaptreden en antislipplaten leiden naar de motorkap. De carterpan is uitgerust met een aftapplug. Bij het aftappen wordt een passende aftapleiding met de plug verbonden. De aftapplug is bedrijfszeker en voorkomt lekkages of vandalisme.

Het luchtfilter van de klimaatregeling is verplaatst van de gebruikelijke plek naast de bedieningsstoel naar de deurzijde van de cabine. Dit maakt het eenvoudig schoonhouden of vervangen van het luchtfilter en circulatiefilter in de cabine mogelijk.

Parallele opstelling koeleenheid



De oliekoeler, radiator en tussenkoeler zijn parallel opgesteld in plaats van, zoals gebruikelijk, achter elkaar. Door deze parallelle opstelling is het schoonmaken rond de motor eenvoudiger. De condensor van de airconditioner kan worden geopend voor eenvoudige reiniging van de condensor en van de radiator die daarachter zit.

Langere intervallen tussen het verversen van olie en vervangen van filters

| Smeerintervallen penverbinding voorzide en aanvullen vervanging filters / vloeistoffen | | |
|--|---------------------------------|-----------------|
| | | NIEUW ZAXIS 350 |
| Smeermiddel | Bak | 250 |
| | Boomvoet | 500 |
| | Uitrustingsstuk aan de voorkant | 500 |
| Filters / vloeistoffen | Motorolie | 500 |
| | Oliefilter motor | 500 |
| | Hydraulische olie | 5 000 |
| | Oliefilter hydrauliek | 1 000 |
| | Brandstoffilter | 500 |

De vervangingsintervallen van olie en filters zijn aanmerkelijk verlengd, om onderhoudsuren en kosten te beperken. Het olieverbruik van de motor is verlaagd, en het olie verversen dient elke 500 uur te geschieden.

Veiligheidsvoorzieningen

Voor HITACHI vormt het garanderen van de veiligheid van de machinist en anderen op de werkplek een belangrijk aandachtspunt. Daarom heeft de ZAXIS 3-serie een reeks veiligheidsvoorzieningen zoals een nieuwe, versterkte cabine alsmede noodschakelaars voor de motor en bediening.



CRES II cabine

De CRES II-cabine is ontworpen voor de 'in het geval dat' bescherming van de machinist. De veiligheid in geval van kantelen is verbeterd. De structuur van de cabine biedt 4-maal meer bestendigheid tegen stoten dan de vorige modellen met zijrails aan de bovenkant die tot maximaal 200 mm vervorming kunnen absorberen.

Bestendigheid tegen stootbelasting: 4 maal verbeterd



Extra voorzieningen

Cabinestangen rechts



Noodhamer



Noodschakelaar motor



Noodhendel bediening



OPG dakbescherming, niveau II



(optioneel)

Rolgordel



Andere voorzieningen omvatten een rolgordel, een noodhamer en een noodschakelaar voor de motor. Een noodhendel voor het bedieningsmechanisme kan onbedoelde bewegingen voorkomen. Daarnaast is een bescherming tegen vallende voorwerpen (OPG dakbescherming, niveau II) optioneel leverbaar. Voor de cabineruiten is er een ruime keus uit gelaagde of getinte glassoorten.

Milieuvoorzieningen

**HITACHI neemt zijn verantwoordelijkheid op milieugebied.
Onze productiefaciliteiten voldoen aan de ISO 14001 normen.
De HITACHI machine bevat geen lood en is geluidsarm.
HITACHI klanten kopen hiermee een van de meest
milieuvriendelijke hydraulische graafmachines
die er momenteel op de markt zijn.**



Een schonere machine

De ZAXIS-3 serie is uitgerust met een schone maar krachtige motor die voldoet aan Stage III A; de emissie-eisen die vanaf 2006 in de Europese Unie gelden. Vermindert aantal roetdeeltjes (PM) en lagere stikstofoxidewaarden (NOx).



Een stillere machine

Een aantal bijzondere voorzieningen maakt deze machine stiller. Allereerst zorgt de isochrone aansturing van de machine voor een reductie van het toerental wanneer er geen belading is of lichte werkzaamheden plaatsvinden, zodat het geluidsniveau afneemt. Een ventilator met gebogen bladen vermindert de luchtweerstand en het windgeruis. Ten derde onderdrukt een grondig beproefde uitlaatdemper het motorgeluid aanzienlijk en reduceert de schadelijke uitstoot. Dit vooruitstrevende, geluidsarme ontwerp voldoet aan de voorschriften van de Europese Unie vanaf 2006 (2000 / 14 / EC / Stage II).



Een herbruikbare machine

Ruim 97% van de ZAXIS-3 serie kan worden hergebruikt. Alle kunststofs onderdelen zijn gemerkt om hergebruik te vergemakkelijken. De machine bevat geen lood. De radiator en oliekoeler zijn vervaardigd van aluminium en alle bekabeling is loodvrij. Daarnaast is er biologisch afbreekbare olie beschikbaar voor locaties waar bijzondere milieueisen worden gesteld.



Onderdelen & Service

In de loop der jaren heeft HITACHI ervaring opgedaan in een van de sterkst bevochten servicemarkten ter wereld: Japan. Gebruikmakend van onze kennis op het gebied van direct contact met klanten hebben we een wereldwijd, uiterst efficiënt servicesysteem opgezet.



De machine beschikt over extra, door de klant gemonteerde opties.

Onderdelen

HITACHI levert uitsluitend originele onderdelen van hoge kwaliteit. Wij garanderen dat deze onderdelen aan hoge eisen voldoen en lang meegaan. Wij leveren meer dan 1 000 000 onderdelen over de gehele wereld. Zij zijn ontworpen en geconstrueerd om een ideale combinatie met uw HITACHI machine te vormen. HITACHI kent een wereldomvattend distributienetwerk voor onderdelen, met de garantie dat u zo snel mogelijk ontvangt wat u nodig heeft. We beschikken over ruim 150 dealers in de gehele wereld die u met raad en daad terzijde staan.

In de meeste gevallen heeft de dealer het reserveonderdeel dat u wenst op voorraad. Indien de dealer niet over het bewuste onderdeel beschikt, kan hij dit bestellen bij een van de vier volledig voorziene magazijnen. Deze distributiecentra zijn verbonden via een online systeem dat toegang geeft tot een gedeelde database, met bijvoorbeeld gegevens over het aantal en het soort onderdelen. De depots die op hun beurt worden bevoorrad door een onderdelencentrum in Japan, brengen de levertijd terug tot het minimum en stellen u in staat uw onderdelen snel en doelmatig te ontvangen.



Service

Ons doel is 'onze producten permanent maximale prestaties te laten leveren'. Daartoe hebben we over de gehele wereld meer dan 150 dealers aangesteld. Zij beschikken over uitstekend gekwalificeerde technici en bieden een aantal ondersteuningsprogramma's. HITACHI biedt een uniek garantieprogramma, het HITACHI Extended Life Program, ook wel HELP genaamd.

Om stilstand bij het traceren van problemen te minimaliseren, ontwikkelden wij het diagnosesysteem 'Dr.ZX', geschikt voor gebruik via een PDA. Om het materieel van onze klanten in topconditie te houden is een goede service onmisbaar. Wij geloven dat training van ons personeel de sleutel vormt tot een optimale service.

Indien u meer informatie wenst over onze onderdelenvoorziening en/of service verwijzen wij u naar uw dichtstbijzijnde HITACHI dealer. Niet alle services en/of programma's zijn in ieder land of iedere regio beschikbaar.

MOTOR

| | |
|--------------------------|--|
| Model | Isuzu AH-6HK1X |
| Type | Watergekoelde viertaktmotor, directe insputing |
| Aanzuiging | Turbocompressor, tussenkoeling |
| Aantal cilinders | 6 |
| Nominaal vermogen | |
| ISO 9249, netto | 202 kW (271 hp) bij 1 900 min ⁻¹ (rpm) |
| EEC 80/1269, netto | 202 kW (271 hp) bij 1 900 min ⁻¹ (rpm) |
| SAE J1349, netto | 202 kW (271 hp) bij 1 900 min ⁻¹ (rpm) |
| Maximum koppel | 1 080 Nm (110 kgf-m) bij 1 500 min ⁻¹ (rpm) |
| Cilinderinhoud | 7.790 l |
| Boring en slag | 115 mm x 125 mm |
| Accu's | 2 x 12 V / 160 Ah |

HYDRAULISCH SYSTEEM

- Werkmodus keuzeschakelaar
Graafmodus / Modus uitrustingsstuk
- Toerentalmeetsensor

| | | |
|------------------------------|---------------|---------------------------------------|
| Hoofdpompen | 2 | plunjerpompen met variabele opbrengst |
| Maximale olieopbrengst..... | 2 x 288 l/min | |
| Hulpomp | 1 | tandwielpompe |
| Maximale olieopbrengst | 34 l/min | |

Hydraulische motoren

| | | |
|---------------|---|--|
| Rijden | 2 | axiale plunjerpompen met variabele opbrengst |
| Draaien | 1 | axiale plunjermotor |

Werkdruk maximaal

| | |
|--------------------------|-------------------------------------|
| Graafuitrusting | 34.3 MPa (350 kgf/cm ²) |
| Zwenken | 32.4 MPa (330 kgf/cm ²) |
| Rijden | 34.3 MPa (350 kgf/cm ²) |
| Servosysteem | 3.9 MPa (40 kgf/cm ²) |
| Verstrekt vermogen | 36.3 MPa (370 kgf/cm ²) |

Hydraulische cilinders

Zuigerstangen en slangen met hoge sterkte. Cilinderkussenmechanismen aangebracht in zwaaiarm en armcilinders om de schokken aan de slaguiteinden te absorberen.

Afmetingen

| | Aantal | Boring | Stangdiameter |
|-----------|--------|--------------|---------------|
| Boom | 2 | 145 mm | 100 mm |
| Arm | 1 | 170 mm | 115 mm |
| Bak (BEH) | 1 (1) | 140 mm (145) | 95 mm (95) |
| Plaatsing | 1 | 170 mm | 110 mm |

Hydraulische filters

De hydraulische systemen maken gebruik van filters van hoge kwaliteit. In de zuigleiding is een zuigfilter ingebouwd; doorstroomfilters bevinden zich in de retourleiding en afvoerleidingen van de draai/rijmotor.

BEDIENING

| | |
|---|---|
| Bedieningselementen. Origineel, schokabsorberend ventiel van HITACHI. | |
| Instrumenthendels | 2 |
| Rijhendels met pedalen | 2 |

BOVENWAGEN

Draaiend frame

Gelast stevig chassis met gebruikmaking van zware stalen platen voor extra stevigheid. D-sectieframe, bestand tegen vervorming.

Zwenkmechanisme

Axiale plunjermotor met planetaire tandwielvertraging in oliebad. De draaikrans is een eenrijig afgeschuind kogellager met inductiegehard intern tandwiel. Het interne tandwiel en het rondseltandwiel lopen in een vetbad. De zwenkrem is een met een veer bekrachtigde/hydraulisch ontkoppelde schijfrem.
Zwenksnelheid 10.7 min⁻¹ (rpm)

Cabine

Onafhankelijke ruime cabine, 1 005 mm breed en 1 675 mm hoog, die voldoet aan de ISO-normen*. Rondom voorzien van gelaagd glas voor goed zicht. De voorruit (boven en onder) kunnen worden geopend. Luxe stoel met armsteunen; instelbaar met of zonder bedieningshendels.
* Internationale Organisatie voor Normalisatie

ONDERWAGEN

Rupsen

Tractoronderstel. Gelast rupsframe met gebruikmaking van zorgvuldig gekozen materialen. Zijframe aan rupsframe vastgelast. Voor de gehele levensduur gesmeerde spanwielen, onder- en bovenrollen, rupskettingen vetgesmeerd met M-type afdichtingen. Rupsplaten met drievoudige lkammen van inductiegeharde stalen platen. Vlakke en driehoekige platen zijn als optie verkrijgbaar. Geharde verbindingsspannen met vuilafdichtingen. Hydraulische (vet)spanners met schokabsorberende zware veren.

Aantal rollen en platen aan iedere zijde

| | |
|------------------------------|----|
| Bovenrollen | 2 |
| Onderrollen | 8 |
| Rupsplaten | 48 |
| Rupskettingbescherming | 3 |

Rij-inrichting

Iedere rupsketting wordt aangedreven door een axiale plunjermotor met twee snelheden via planetaire tandwielvertraging met mogelijkheid van tegengestelde rotatie van de rupskettingen. De kettingwielen (sprockets) zijn vervangbaar.

De parkeerrem is een met een veer bekrachtigde/hydraulisch ontkoppelde schijfrem. De in de rijmotor ingebouwde ontlastklep voor schokloos rijden absorbeert schokken bij het stoppen.

Automatisch transmissiesysteem: Hoog-Laag.

| | |
|--------------------|----------------------|
| Rijsnelheden | Hoog: 0 tot 5.0 km/h |
| | Laag: 0 tot 3.2 km/h |

| | |
|---------------------------|---------------------|
| Maximale trekkracht | 298 kN (29 200 kgf) |
| Klimvermogen | 35° (70%) traploos |

GEWICHTEN EN GRONDDRUK

ZAXIS 350LC MET MONOBLOCK BOOM:

Uitgerust met 6.40 m monoblock boom, 3.20 m arm en 1.40 m³ bak (SAE, PSCA met kop).

| Plaatype | Plaatbreedte | Bedrijfsgegewicht | Gronddruk |
|-----------------------|--------------|-------------------|------------------------------------|
| Drievoudige kamplaten | 600 mm | 33 300 kg | 63 kPa (0.64 kgf/cm ²) |
| | 700 mm | 33 700 kg | 54 kPa (0.55 kgf/cm ²) |
| | 800 mm | 34 100 kg | 48 kPa (0.49 kgf/cm ²) |
| | 900 mm | 34 400 kg | 43 kPa (0.44 kgf/cm ²) |

ZAXIS 350LC MET 5.78 M BEH MONOBLOCK BOOM:

Uitgerust met 5.78 m BEH monoblock boom, 2.11 m arm en 1.50 m³ bak (SAE, PSCA met kop).

| Plaatype | Plaatbreedte | Bedrijfsgegewicht | Gronddruk |
|-----------------------|--------------|-------------------|------------------------------------|
| Drievoudige kamplaten | 600 mm | 33 400 kg | 63 kPa (0.64 kgf/cm ²) |
| | 700 mm | 34 000 kg | 55 kPa (0.56 kgf/cm ²) |
| | 800 mm | 34 400 kg | 48 kPa (0.49 kgf/cm ²) |
| | 900 mm | 34 800 kg | 43 kPa (0.44 kgf/cm ²) |

ZAXIS 350LCN MET MONOBLOCK BOOM:

Uitgerust met 6.40 m monoblock boom, 3.20 m arm en 1.40 m³ bak (SAE, PSCA met kop).

| Plaatype | Plaatbreedte | Bedrijfsgegewicht | Gronddruk |
|-----------------------|--------------|-------------------|------------------------------------|
| Drievoudige kamplaten | 600 mm | 33 200 kg | 62 kPa (0.63 kgf/cm ²) |
| | 700 mm | 33 600 kg | 54 kPa (0.55 kgf/cm ²) |
| | 800 mm | 34 000 kg | 48 kPa (0.49 kgf/cm ²) |
| | 900 mm | 34 400 kg | 43 kPa (0.44 kgf/cm ²) |

ZAXIS 350LCN MET 5.78 M BEH MONOBLOCK BOOM:

Uitgerust met 5.78 m BEH monoblock boom, 2.11 m arm en 1.50 m³ bak (SAE, PSCA met kop).

| Plaatype | Plaatbreedte | Bedrijfsgegewicht | Gronddruk |
|-----------------------|--------------|-------------------|------------------------------------|
| Drievoudige kamplaten | 600 mm | 33 600 kg | 63 kPa (0.64 kgf/cm ²) |
| | 700 mm | 33 900 kg | 54 kPa (0.55 kgf/cm ²) |
| | 800 mm | 34 300 kg | 48 kPa (0.49 kgf/cm ²) |
| | 900 mm | 34 700 kg | 43 kPa (0.44 kgf/cm ²) |

ZAXIS 350LC MET 2-DELIGE BOOM:

Uitgerust met 2-delige boom, 3.20 m arm en 1.40 m³ bak (SAE, PSCA met kop).

| Plaatype | Plaatbreedte | Bedrijfsgegewicht | Gronddruk |
|-----------------------|--------------|-------------------|------------------------------------|
| Drievoudige kamplaten | 600 mm | 34 200 kg | 64 kPa (0.65 kgf/cm ²) |
| | 700 mm | 34 600 kg | 56 kPa (0.57 kgf/cm ²) |
| | 800 mm | 35 000 kg | 49 kPa (0.50 kgf/cm ²) |
| | 900 mm | 35 400 kg | 44 kPa (0.45 kgf/cm ²) |

ZAXIS 350LCN MET 2-DELIGE BOOM:

Uitgerust met 2-delige boom, 3.20 m arm en 1.40 m³ bak (SAE, PSCA met kop).

| Plaatype | Plaatbreedte | Bedrijfsgegewicht | Gronddruk |
|-----------------------|--------------|-------------------|------------------------------------|
| Drievoudige kamplaten | 600 mm | 34 200 kg | 64 kPa (0.65 kgf/cm ²) |
| | 700 mm | 34 600 kg | 56 kPa (0.57 kgf/cm ²) |
| | 800 mm | 34 900 kg | 49 kPa (0.50 kgf/cm ²) |
| | 900 mm | 35 300 kg | 44 kPa (0.45 kgf/cm ²) |

Gewichten van de basismachines [inclusief 7 400 kg contragewicht en drievoudige kamplaten, exclusief uitrustingsstukken aan de voorkant, brandstof, hydrauliekolie, motorolie en koelvloeistof, enz.] zijn:

ZAXIS 350LC 25 500 kg met 600 mm platen
 ZAXIS 350LCN 25 400 kg met 600 mm platen

INHOUDEN

| | |
|------------------------------|---------------------|
| Brandstoftank | 630.0 l |
| Motoroelievloeistof | 32.0 l |
| Motorolie | 41.0 l |
| Zwenkmechanisme | 17.0 l |
| Rij-inrichting | 9.2 l (iedere kant) |
| Hydraulisch systeem | 374.0 l |
| Tank hydraulische olie | 180.0 l |

BEVESTIGINGEN BAKAANSLUITING

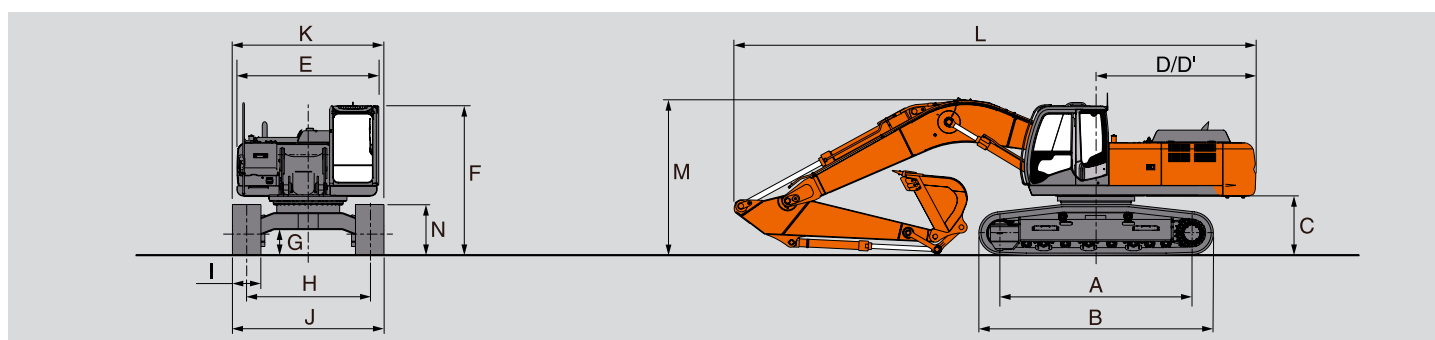
Boom en arm zijn uitgevoerd in zware gelaste staalconstructie. 6.40 m monoblock boom, 2-delige boom en 2.33 m, 2.67 m and 3.20 m armen zijn beschikbaar.

De bak bestaat uit een gelaste staalconstructie. Op de verbindingbeugel van de bak is een afstelmechanisme voor de zijruimte aangebracht.

BAKKEN

| Capaciteit SAE, PCSA met kop | Capaciteit CECE met kop | Breedte zonder zijsnijders | Gewicht |
|------------------------------|-------------------------|----------------------------|----------|
| 1.03 m ³ | 0.93 m ³ | 1 000 mm | 845 kg |
| 1.30 m ³ | 1.15 m ³ | 1 200 mm | 965 kg |
| 1.56 m ³ | 1.37 m ³ | 1 400 mm | 1 060 kg |
| 1.84 m ³ | 1.59 m ³ | 1 600 mm | 1 190 kg |

AFMETINGEN: MONOBLOCK BOOM



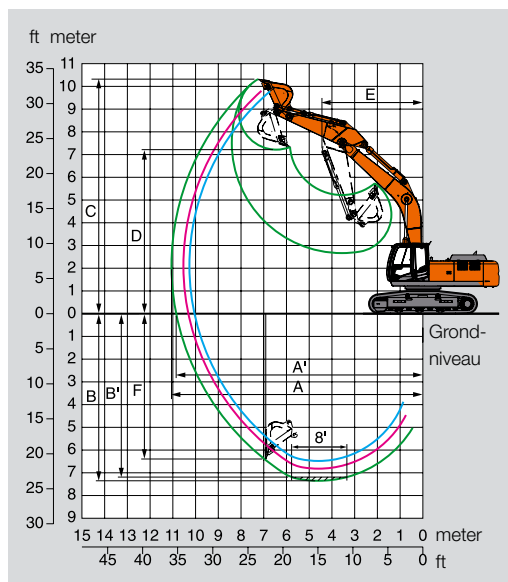
Eenheid: mm

| | ZAXIS 350LC | ZAXIS 350LCN |
|--|-------------|--------------|
| A Afstand h.o.h. spanwiel en sprocket | 4 050 | 4 050 |
| B Lengte onderwagen | 4 950 | 4 950 |
| * C Ruimte onder contragewicht | 1 160 | 1 160 |
| D Draaicirkel contragewicht | 3 390 | 3 390 |
| D' Lengte achtereinde | 3 370 | 3 370 |
| E Totale breedte van bovenwagen | 2 990 | 2 990 |
| F Totale hoogte van de cabine | 3 160 | 3 160 |
| * G Min. bodemvrijheid | 500 | 500 |
| H Spoorbreedte | 2 590 | 2 400 |
| I Breedte van de rupsplaten | G 600 | G 600 |
| J Breedte onderwagen | 3 190 | 3 000 |
| K Totale breedte | 3 190 | 3 000 |
| L Totale lengte | | |
| Met 2.33 m arm | 11 170 | 11 170 |
| Met 2.67 m arm | 11 130 | 11 130 |
| Met 3.20 m arm | 11 000 | 11 000 |
| Met 4.00 m arm | 11 090 | 11 090 |
| L' Totale lengte 5.78 m BEH boom met 2.11 m arm | 10 780 | 10 780 |
| M Totale hoogte van de boom | | |
| Met 2.33 m arm | 3 510 | 3 510 |
| Met 2.67 m arm | 3 470 | 3 470 |
| Met 3.20 m arm | 3 270 | 3 270 |
| Met 4.00 m arm | 3 600 | 3 600 |
| M' Totale hoogte van de 5.78 m BEH boom met 2.11 m arm | 3 710 | 3 710 |
| N Rupshoogte met drievoudige kamplaten | 1 070 | 1 070 |

* Exclusief aansluitpunt rupsplaten G: Drievoudige kamplaten

WERKBEREIK

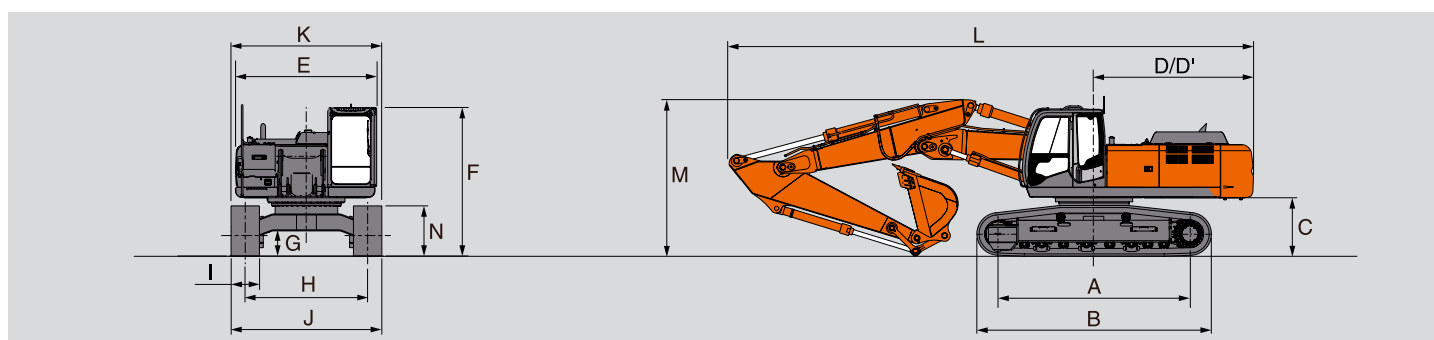
Eenheid: mm



| | ZAXIS 350LC / ZAXIS 350LCN | | | |
|------------------------------------|----------------------------|------------------------|------------------------|------------------------|
| | 6.40 m Mono boom | | | 5.78 m BEH |
| Armlengte | 2.33 m | 2.67 m | 3.20 m | 2.11 m |
| A Max. graafbereik | 10 310 | 10 570 | 11 100 | 9 430 |
| A' Max. graafbereik (op de grond)) | 10 080 | 10 360 | 10 890 | 9 180 |
| B Max. graafdiepte | 6 500 | 6 840 | 7 380 | 5 670 |
| B' Max. graafdiepte (8' niveau) | 6 300 | 6 640 | 7 210 | 5 440 |
| C Max. graafhoogte | 9 980 | 9 990 | 10 360 | 9 390 |
| D Max. storthoogte | 6 900 | 6 940 | 7 240 | 6 330 |
| E Min. draaicirkel | 4 460 | 4 610 | 4 460 | 4 070 |
| F Max. verticale muur | 5 330 | 5 510 | 6 420 | 4 500 |
| Graafkracht bak** ISO | 234 kN (23 900 kgf) | 234 kN (23 900 kgf) | 234 kN (23 900 kgf) | 251 kN (25 600 kgf) |
| Graafkracht bak** SAE: PCSA | 207 kN (21 100 kgf) | 207 kN (21 100 kgf) | 207 kN (21 100 kgf) | 218 kN (22 200 kgf) |
| Opbrekkracht arm** ISO | 239 kN (24 400 kgf) | 211 kN (21 500 kgf) | 176 kN (18 000 kgf) | 275 kN (28 100 kgf) |
| Opbrekkracht arm** SAE: PCSA | 221 kN (22 600 kgf) | 197 kN (20 100 kgf) | 165 kN (16 800 kgf) | 262 kN (26 700 kgf) |

Exclusief aansluitpunt rupsplaten **Bij verhoogd vermogen

AFMETINGEN: 2-DELIGE BOOM



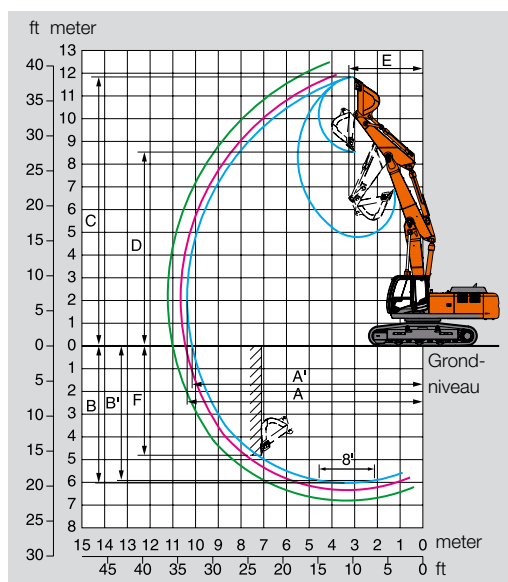
Eenheid: mm

| | ZAXIS 350LC | ZAXIS 350LCN |
|--|-------------|--------------|
| A Afstand h.o.h. spanwiel en sprocket | 4 050 | 4 050 |
| B Lengte onderwagen | 4 950 | 4 950 |
| * C Ruimte onder contragewicht | 1 160 | 1 160 |
| D Draaicirkel contragewicht | 3 390 | 3 390 |
| D' Lengte achtereinde | 3 370 | 3 370 |
| E Totale breedte van bovenwagen | 2 990 | 2 990 |
| F Totale hoogte van de cabine | 3 160 | 3 160 |
| * G Min. bodemvrijheid | 500 | 500 |
| H Spoorbreedte | 2 590 | 2 400 |
| I Breedte van de rupsplaten | G 600 | G 600 |
| J Breedte onderwagen | 3 190 | 3 000 |
| K Totale breedte | 3 190 | 3 000 |
| L Totale lengte | | |
| Met 2.33 m arm | 11 150 | 11 150 |
| Met 2.67 m arm | 11 110 | 11 110 |
| Met 3.20 m arm | 11 070 | 11 070 |
| M Totale hoogte van de boom | | |
| Met 2.33 m arm | 3 380 | 3 380 |
| Met 2.67 m arm | 3 370 | 3 370 |
| Met 3.20 m arm | 3 310 | 3 310 |
| N Rupshoogte met drievoudige kamplaten | 1 070 | 1 070 |

* Exclusief aansluitpunt rupsplaten G: Drievoudige kamplaten

WERKBEREIK

Eenheid: mm



| | ZAXIS 350LC / ZAXIS 350LCN | | |
|-----------------------------------|----------------------------|------------------------|------------------------|
| | 2-delige boom | | |
| Armlengte | 2.33 m | 2.67 m | 3.20 m |
| A Max. graafbereik | 10 390 | 10 680 | 11 220 |
| A' Max. graafbereik (op de grond) | 10 170 | 10 470 | 11 020 |
| B Max. graafdiepte | 6 040 | 6 360 | 6 900 |
| B' Max. graafdiepte (8' niveau) | 5 930 | 6 250 | 6 800 |
| C Max. graafhoogte | 11 870 | 12 060 | 12 550 |
| D Max. storthoogte | 8 550 | 8 750 | 9 240 |
| E Min. draaicirkel | 3 250 | 3 120 | 2 890 |
| F Max. verticale muur | 4 820 | 5 090 | 5 780 |
| Graafkracht bak** ISO | 234 kN (23 900 kgf) | 234 kN (23 900 kgf) | 234 kN (23 900 kgf) |
| Graafkracht bak** SAE: PCSA | 207 kN (21 100 kgf) | 207 kN (21 100 kgf) | 207 kN (21 100 kgf) |
| Opbrekkracht arm** ISO | 239 kN (24 400 kgf) | 211 kN (21 500 kgf) | 176 kN (18 000 kgf) |
| Opbrekkracht arm** SAE: PCSA | 221 kN (22 600 kgf) | 197 kN (20 100 kgf) | 165 kN (16 800 kgf) |

Exclusief aansluitpunt rupsplaten **Bij verhoogd vermogen

Metrische maten

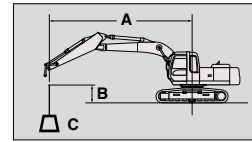
Opmerkingen: 1. De metingen zijn gebaseerd op ISO 10567.

2. De hefcapaciteit van de ZAXIS-serie is niet meer dan 75% van de kantelbelasting met de machine op een stevige, vlakke ondergrond of 87% volledige hydraulische capaciteit.

3. Het laadpunt is de middellijn van de montagepen van de bakscharnier op de arm.

4. *Geeft aan dat de belasting wordt beperkt door de hydraulische capaciteit.

5. 0 m = Grond.



A: Laadstraal

B: Hoogte laadpunt

C: Hefcapaciteit

ZAXIS 350LC MONOBLOCK BOOM



Meting via de voorkant



Meting via zijkant of 360 graden

Eenheid: kg

| Conditie | Laadpunt hoogte | Laadstraal | | | | | | | | | | Bij max. bereik | | | |
|--------------|-----------------|------------|---------|---------|---------|---------|--------|---------|--------|--------|-------|-----------------|--------|--------|------|
| | | 3.0 m | | 4.5 m | | 6.0 m | | 7.5 m | | 9.0 m | | meter | | | |
| | | | | | | | | | | | | | | | |
| Boom 6.40 m | 6.0 m | | | | | *10 400 | 9 500 | *9 650 | 6 640 | | | *9 640 | 6 350 | 7.70 | |
| Arm 2.33 m | 4.5 m | | | *15 120 | 13 830 | *11 640 | 9 050 | *10 030 | 6 480 | | | 8 610 | 5 510 | 8.30 | |
| Plaat 600 mm | 3.0 m | | | | | *13 060 | 8 540 | 9 880 | 6 250 | | | 8 020 | 5 100 | 8.60 | |
| | 1.5 m | | | | | 13 450 | 8 140 | 9 640 | 6 030 | | | 7 870 | 4 980 | 8.62 | |
| | 0 | | | | | 13 220 | 7 940 | 9 500 | 5 900 | | | 8 130 | 5 110 | 8.38 | |
| | -1.5 m | | | *18 040 | 12 010 | 13 190 | 7 910 | 9 500 | 5 900 | | | 8 950 | 5 600 | 7.84 | |
| | -3.0 m | *19 520 | *19 520 | *15 800 | 12 240 | *12 270 | 8 060 | | | | | *10 080 | 6 710 | 6.93 | |
| | -4.5 m | | | *11 560 | *11 560 | | | | | | | | *9 190 | *9 190 | 5.47 |
| | Boom 6.40 m | 6.0 m | | | | | *9 890 | 9 580 | *9 180 | 6 690 | | | *9 120 | 6 000 | 8.00 |
| Arm 2.67 m | 4.5 m | | | *14 260 | 14 040 | *11 160 | 9 110 | *9 670 | 6 500 | | | 8 190 | 5 240 | 8.58 | |
| Plaat 600 mm | 3.0 m | | | *17 540 | 12 790 | *12 660 | 8 570 | 9 890 | 6 240 | | | 7 640 | 4 860 | 8.87 | |
| | 1.5 m | | | | | 13 460 | 8 140 | 9 620 | 6 000 | | | 7 490 | 4 730 | 8.89 | |
| | 0 | | | *19 400 | 11 840 | 13 170 | 7 890 | 9 450 | 5 850 | | | 7 720 | 4 840 | 8.65 | |
| | -1.5 m | *13 890 | *13 890 | *18 430 | 11 870 | 13 090 | 7 820 | 9 400 | 5 810 | | | 8 420 | 5 250 | 8.13 | |
| | -3.0 m | *21 190 | *21 190 | *16 450 | 12 060 | *12 700 | 7 930 | | | | | *9 930 | 6 190 | 7.26 | |
| | -4.5 m | *16 110 | *16 110 | *12 770 | 12 480 | | | | | | | | *9 480 | 8 520 | 5.88 |
| | Boom 6.40 m | 6.0 m | | | | | | | *8 530 | 6 790 | | | *6 300 | 5 380 | 8.58 |
| Arm 3.20 m | 4.5 m | | | | | *10 430 | 9 260 | *9 130 | 6 570 | *7 470 | 4 880 | *6 330 | 4 760 | 9.12 | |
| Plaat 600 mm | 3.0 m | | | *16 340 | 13 160 | *12 030 | 8 700 | 9 940 | 6 290 | 7 490 | 4 760 | *6 550 | 4 440 | 9.39 | |
| | 1.5 m | | | *18 730 | 12 240 | *13 410 | 8 210 | 9 640 | 6 020 | 7 340 | 4 620 | 6 860 | 4 320 | 9.42 | |
| | 0 | | | *19 450 | 11 840 | 13 190 | 7 890 | 9 430 | 5 820 | 7 240 | 4 530 | 7 030 | 4 400 | 9.19 | |
| | -1.5 m | *13 320 | *13 320 | *18 940 | 11 770 | 13 040 | 7 760 | 9 330 | 5 740 | | | 7 580 | 4 730 | 8.70 | |
| | -3.0 m | *21 080 | *21 080 | *17 380 | 11 900 | 13 090 | 7 810 | 9 390 | 5 790 | | | 8 760 | 5 440 | 7.90 | |
| | -4.5 m | *18 960 | *18 960 | *14 380 | 12 230 | *10 830 | 8 050 | | | | | *9 210 | 7 030 | 6.66 | |

ZAXIS 350LC 5.78 M BEH MONOBLOCK BOOM

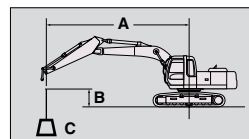
Eenheid: kg

| Conditie | Laadpunt hoogte | Laadstraal | | | | | | | | | | Bij max. bereik | | | |
|--------------|-----------------|------------|---------|---------|---------|---------|--------|---------|-------|-------|--|-----------------|-------|------|--|
| | | 3.0 m | | 4.5 m | | 6.0 m | | 7.5 m | | 9.0 m | | meter | | | |
| | | | | | | | | | | | | | | | |
| Boom 5.78 m | 6.0 m | | | | | *10 200 | 10 139 | | | | | *9 237 | 6 052 | 8.31 | |
| Arm 2.11 m | 4.5 m | | | | | *11 310 | 9 700 | *10 111 | 6 923 | | | 8 245 | 5 370 | 8.83 | |
| Plaat 600 mm | 3.0 m | | | | | *12 976 | 9 096 | 10 388 | 6 663 | | | 7 833 | 5 067 | 9.03 | |
| | 1.5 m | | | | | 14 030 | 8 592 | 10 099 | 6 404 | | | 7 855 | 5 050 | 8.93 | |
| | 0 | | | | | 13 741 | 8 343 | 9 916 | 6 240 | | | 8 354 | 5 342 | 8.52 | |
| | -1.5 m | | | *11 241 | *11 241 | 13 706 | 8 313 | 9 895 | 6 221 | | | 9 402 | 6 124 | 7.73 | |
| | -3.0 m | *14 290 | *14 290 | *14 167 | *14 167 | *11 879 | 8 474 | | | | | | | | |
| | -4.5 m | | | | | | | | | | | | | | |

Metrische maten

Opmerkingen: 1. De metingen zijn gebaseerd op ISO 10567.

- De hefcapaciteit van de ZAXIS-serie is niet meer dan 75% van de kantelbelasting met de machine op een stevige, vlakke ondergrond of 87% volledige hydraulische capaciteit.
- Het laadpunt is de middellijn van de montagepunten van de bakscharnier op de arm.
- *Geeft aan dat de belasting wordt beperkt door de hydraulische capaciteit.
- 0 m = Grond.



A: Laadstraal

B: Hoogte laadpunt

C: Hefcapaciteit

ZAXIS 350LCN MONOBLOCK BOOM

Meting via de voorkant

Meting via zijkant of 360 graden

Eenheid: kg

| Conditie | Laadpunt hoogte | Laadstraal | | | | | | | | | | Bij max. bereik | | | |
|--------------|-----------------|------------|---------|---------|---------|---------|---------|---------|--------|-------|--------|-----------------|--------|-------|------|
| | | 3.0 m | | 4.5 m | | 6.0 m | | 7.5 m | | 9.0 m | | meter | | | |
| | | | | | | | | | | | | | | | |
| Boom 6.40 m | 6.0 m | | | | | *10 400 | 8 780 | *9 650 | 6 140 | | | *9 640 | 5 870 | 7.70 | |
| Arm 2.33 m | 4.5 m | | | *15 120 | 12 630 | *11 640 | 8 340 | *10 030 | 5 980 | | | 8 600 | 5 090 | 8.30 | |
| Plaat 600 mm | 3.0 m | | | | | *13 060 | 7 830 | 9 860 | 5 750 | | | 8 000 | 4 700 | 8.60 | |
| | 1.5 m | | | | | 13 430 | 7 450 | 9 620 | 5 540 | | | 7 850 | 4 570 | 8.62 | |
| | 0 | | | | | 13 190 | 7 250 | 9 480 | 5 410 | | | 8 120 | 4 700 | 8.38 | |
| | -1.5 m | | | *18 040 | 10 870 | 13 160 | 7 220 | 9 480 | 5 410 | | | 8 930 | 5 140 | 7.84 | |
| | -3.0 m | *19 520 | *19 520 | *15 800 | 11 090 | *12 270 | 7 370 | | | | | *10 080 | 6 150 | 6.93 | |
| | -4.5 m | | | *11 560 | 11 550 | | | | | | | | *9 190 | 8 820 | 5.47 |
| | Boom 6.40 m | 6.0 m | | | | | *9 890 | 8 850 | *9 180 | 6 190 | | | *9 120 | 5 540 | 8.00 |
| | Arm 2.67 m | 4.5 m | | | *14 260 | 12 830 | *11 160 | 8 400 | *9 670 | 6 000 | | | 8 170 | 4 830 | 8.58 |
| Plaat 600 mm | 3.0 m | | | *17 540 | 11 620 | *12 660 | 7 870 | 9 870 | 5 750 | | | 7 630 | 4 470 | 8.87 | |
| | 1.5 m | | | | | 13 430 | 7 440 | 9 600 | 5 510 | | | 7 480 | 4 340 | 8.89 | |
| | 0 | | | *19 400 | 10 710 | 13 140 | 7 200 | 9 430 | 5 360 | | | 7 700 | 4 440 | 8.65 | |
| | -1.5 m | *13 890 | *13 890 | *18 430 | 10 730 | 13 070 | 7 130 | 9 380 | 5 320 | | | 8 400 | 4 820 | 8.13 | |
| | -3.0 m | *21 190 | *21 190 | *16 450 | 10 920 | *12 700 | 7 240 | | | | | *9 930 | 5 680 | 7.26 | |
| | -4.5 m | *16 110 | *16 110 | *12 770 | 11 320 | | | | | | | | *9 480 | 7 800 | 5.88 |
| | Boom 6.40 m | 6.0 m | | | | | | | *8 530 | 6 280 | | | *6 300 | 4 960 | 8.58 |
| | Arm 3.20 m | 4.5 m | | | | | *10 430 | 8 540 | *9 130 | 6 060 | *7 470 | 4 490 | *6 330 | 4 380 | 9.12 |
| Plaat 600 mm | 3.0 m | | | *16 340 | 11 980 | *12 030 | 7 990 | 9 920 | 5 790 | 7 470 | 4 370 | *6 550 | 4 080 | 9.39 | |
| | 1.5 m | | | *18 730 | 11 080 | *13 410 | 7 510 | 9 620 | 5 520 | 7 330 | 4 240 | 6 850 | 3 970 | 9.42 | |
| | 0 | | | *19 450 | 10 700 | 13 160 | 7 200 | 9 410 | 5 330 | 7 230 | 4 150 | 7 020 | 4 040 | 9.19 | |
| | -1.5 m | *13 320 | *13 320 | *18 940 | 10 630 | 13 010 | 7 080 | 9 310 | 5 250 | | | 7 560 | 4 330 | 8.70 | |
| | -3.0 m | *21 080 | *21 080 | *17 380 | 10 760 | 13 060 | 7 120 | 9 370 | 5 300 | | | 8 740 | 4 980 | 7.90 | |
| | -4.5 m | *18 960 | *18 960 | *14 380 | 11 080 | *10 830 | 7 360 | | | | | *9 210 | 6 440 | 6.66 | |

ZAXIS 350LCN 5.78 M BEH MONOBLOCK BOOM

Eenheid: kg

| Conditie | Laadpunt hoogte | Laadstraal | | | | | | | | | | Bij max. bereik | | |
|--------------|-----------------|------------|---------|---------|---------|---------|-------|---------|-------|-------|--|-----------------|-------|------|
| | | 3.0 m | | 4.5 m | | 6.0 m | | 7.5 m | | 9.0 m | | meter | | |
| | | | | | | | | | | | | | | |
| Boom 5.78 m | 6.0 m | | | | | *10 200 | 9 247 | | | | | 9 063 | 5 512 | 8.31 |
| Arm 2.11 m | 4.5 m | | | | | *11 310 | 8 818 | *10 111 | 6 299 | | | 8 085 | 4 876 | 8.83 |
| Plaat 600 mm | 3.0 m | | | | | *12 976 | 8 226 | 10 189 | 6 043 | | | 7 678 | 4 590 | 9.03 |
| | 1.5 m | | | | | 13 756 | 7 733 | 9 900 | 5 788 | | | 7 697 | 4 567 | 8.93 |
| | 0 | | | | | 13 467 | 7 489 | 9 717 | 5 627 | | | 8 187 | 4 827 | 8.52 |
| | -1.5 m | | | *11 241 | *11 228 | 13 432 | 7 460 | 9 696 | 5 608 | | | 9 450 | 5 533 | 7.73 |
| | -3.0 m | *14 290 | *14 290 | *14 167 | *11 494 | *11 879 | 7 618 | | | | | | | |
| | -4.5 m | | | | | | | | | | | | | |

Metrische maten

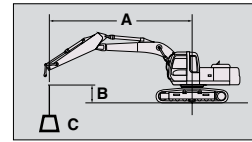
Opmerkingen: 1. De metingen zijn gebaseerd op ISO 10567.

2. De hefcapaciteit van de ZAXIS-serie is niet meer dan 75% van de kantbelasting met de machine op een stevige, vlakke ondergrond of 87% volledige hydraulische capaciteit.

3. Het laadpunt is de middellijn van de montagepunten van de bakscharnier op de arm.

4. *Geeft aan dat de belasting wordt beperkt door de hydraulische capaciteit.

5. 0 m = Grond.



A: Laadstraal

B: Hoogte laadpunt

C: Hefcapaciteit

ZAXIS 350LC 2-DELIGE BOOM



Meting via de voorkant



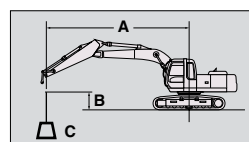
Meting via zijkant of 360 graden

Eenheid: kg

| Conditie | Laadpunt hoogte | Laadstraal | | | | | | | | | | Bij max. bereik | | |
|---------------|-----------------|------------|---------|---------|---------|---------|--------|--------|-------|--------|-------|-----------------|---------|------|
| | | 3.0 m | | 4.5 m | | 6.0 m | | 7.5 m | | 9.0 m | | meter | | |
| | | | | | | | | | | | | | | |
| 2-delige boom | 9.0 m | | | *12 460 | *12 460 | | | | | | | *11 240 | *11 240 | 5.25 |
| Arm 2.33 m | 7.5 m | | | *12 130 | *12 130 | *10 060 | 9 860 | | | | | *8 830 | 7 680 | 6.83 |
| Plaat 600 mm | 6.0 m | | | *13 500 | *13 500 | *10 360 | 9 760 | *8 760 | 6 610 | | | *7 810 | 6 080 | 7.80 |
| | 4.5 m | *19 220 | *19 220 | *17 510 | 14 470 | *11 510 | 9 510 | *8 990 | 6 600 | | | *7 330 | 5 290 | 8.40 |
| | 3.0 m | *24 740 | *24 740 | *18 460 | 13 950 | *13 430 | 9 450 | *9 620 | 6 430 | | | *7 180 | 4 910 | 8.69 |
| | 1.5 m | *24 470 | *24 470 | *19 410 | 13 530 | 13 820 | 8 910 | 9 830 | 6 180 | | | *7 300 | 4 800 | 8.72 |
| | 0 | *30 490 | 24 540 | *19 510 | 12 760 | 13 960 | 8 470 | 9 640 | 5 940 | | | *7 720 | 4 950 | 8.47 |
| | -1.5 m | *29 950 | 24 330 | *19 730 | 12 420 | 13 540 | 8 110 | 9 510 | 5 830 | | | *7 220 | 5 440 | 7.94 |
| | -3.0 m | *27 030 | 24 630 | *17 660 | 12 350 | *11 230 | 8 020 | | | | | *6 540 | *6 540 | 6.91 |
| 2-delige boom | 9.0 m | | | *11 670 | *11 670 | | | | | | | *9 960 | *9 960 | 5.73 |
| Arm 2.67 m | 7.5 m | | | *11 540 | *11 540 | *9 570 | *9 570 | | | | | *8 070 | 7 100 | 7.19 |
| Plaat 600 mm | 6.0 m | *14 880 | *14 880 | *12 750 | *12 750 | *9 930 | 9 760 | *8 330 | 6 750 | | | *7 210 | 5 720 | 8.12 |
| | 4.5 m | *21 730 | *21 730 | *16 330 | *14 530 | *11 030 | *9 540 | *8 650 | 6 710 | | | *6 810 | 5 010 | 8.70 |
| | 3.0 m | *24 570 | *24 570 | *18 880 | 14 030 | *12 870 | 9 560 | *9 310 | 6 520 | | | *6 680 | 4 650 | 8.98 |
| | 1.5 m | *27 680 | 26 030 | *19 360 | 13 730 | 13 810 | 8 990 | 9 800 | 6 240 | *6 800 | 4 550 | *6 800 | 4 550 | 9.00 |
| | 0 | *30 210 | 24 720 | *19 410 | 12 860 | *13 890 | 8 510 | 9 670 | 5 970 | | | *7 180 | 4 670 | 8.77 |
| | -1.5 m | *30 270 | 24 320 | *19 690 | 12 420 | 13 580 | 8 130 | 9 470 | 5 790 | | | *7 240 | 5 090 | 8.25 |
| | -3.0 m | *28 090 | 24 470 | *18 500 | 12 310 | *12 340 | 7 960 | | | | | *6 030 | *6 030 | 7.36 |
| | -4.5 m | *18 970 | *18 970 | *11 270 | *11 270 | | | | | | | *9 930 | *9 930 | 4.80 |
| 2-delige boom | 9.0 m | | | | | *9 110 | *9 110 | | | | | *7 290 | *7 290 | 6.55 |
| Arm 3.20 m | 7.5 m | | | | | *8 930 | *8 930 | *7 690 | 6 840 | | | *6 540 | 6 180 | 7.86 |
| Plaat 600 mm | 6.0 m | | | *11 680 | *11 680 | *9 310 | *9 310 | *7 800 | 6 970 | | | *6 220 | 5 120 | 8.72 |
| | 4.5 m | *23 490 | *23 490 | *14 430 | *14 430 | *10 300 | *9 580 | *8 180 | 6 870 | *6 820 | 4 820 | *6 060 | 4 540 | 9.25 |
| | 3.0 m | *24 350 | *24 350 | *18 690 | 14 100 | *11 990 | *9 670 | *8 830 | 6 670 | *7 240 | 4 740 | *5 960 | 4 240 | 9.52 |
| | 1.5 m | *26 540 | 26 180 | *19 300 | 14 040 | *13 750 | 9 130 | *9 670 | 6 390 | 7 380 | 4 600 | *6 050 | 4 150 | 9.54 |
| | 0 | *29 250 | 25 050 | *19 260 | 13 020 | 13 620 | 8 580 | 9 650 | 6 060 | 7 240 | 4 470 | *6 350 | 4 240 | 9.32 |
| | -1.5 m | *30 340 | 24 300 | *19 450 | 12 440 | 13 690 | 8 220 | 9 490 | 5 800 | | | *6 930 | 4 570 | 8.84 |
| | -3.0 m | *29 230 | 24 220 | *19 270 | 12 260 | 13 350 | 7 920 | *8 650 | 5 730 | | | *5 700 | 5 270 | 8.05 |
| | -4.5 m | *23 730 | *23 730 | *14 790 | 12 240 | *8 440 | 8 000 | | | | | *7 230 | *7 230 | 6.26 |

Metrische maten

- Opmerkingen: 1. De metingen zijn gebaseerd op ISO 10567.
 2. De hefcapaciteit van de ZAXIS-serie is niet meer dan 75% van de kantelbelasting met de machine op een stevige, vlakke ondergrond of 87% volledige hydraulische capaciteit.
 3. Het laadpunt is de middellijn van de montagepunten van de bakscharnier op de arm.
 4. *Geeft aan dat de belasting wordt beperkt door de hydraulische capaciteit.
 5. 0 m = Grond.



A: Laadstraal
 B: Hoogte laadpunt
 C: Hefcapaciteit

ZAXIS 350LCN 2-DELIGE BOOM

Meting via de voorkant

Meting via zijkant of 360 graden

Eenheid: kg

| Conditie | Laadpunt hoogte | Laadstraal | | | | | | | | | | Bij max. bereik | | |
|---------------|-----------------|------------|---------|---------|---------|---------|--------|--------|-------|--------|-------|-----------------|--------|------|
| | | 3.0 m | | 4.5 m | | 6.0 m | | 7.5 m | | 9.0 m | | meter | | |
| | | | | | | | | | | | | | | |
| 2-delige boom | 9.0 m | | | *12 460 | *12 460 | | | | | | | *11 240 | 10 910 | 5.25 |
| Arm 2.33 m | 7.5 m | | | *12 130 | *12 130 | *10 060 | 9 140 | | | | | *8 830 | 7 080 | 6.83 |
| Plaat 600 mm | 6.0 m | | | *13 500 | *13 500 | *10 360 | 9 120 | *8 760 | 6 100 | | | *7 810 | 5 600 | 7.80 |
| | 4.5 m | *19 220 | *19 220 | *17 510 | 13 410 | *11 510 | 8 870 | *8 990 | 6 090 | | | *7 330 | 4 860 | 8.40 |
| | 3.0 m | *24 740 | 24 220 | *18 460 | 13 460 | *13 430 | 8 710 | *9 620 | 5 920 | | | *7 180 | 4 500 | 8.69 |
| | 1.5 m | *24 470 | 22 420 | *19 410 | 12 320 | 13 800 | 8 180 | 9 820 | 5 680 | | | *7 300 | 4 390 | 8.72 |
| | 0 | *30 490 | 21 620 | *19 510 | 11 570 | 13 930 | 7 760 | 9 620 | 5 440 | | | *7 720 | 4 530 | 8.47 |
| | -1.5 m | *29 950 | 21 420 | *19 730 | 11 240 | 13 510 | 7 400 | 9 490 | 5 330 | | | *7 220 | 4 970 | 7.94 |
| | -3.0 m | *27 030 | 21 700 | *17 660 | 11 180 | *11 230 | 7 320 | | | | | *6 540 | 6 090 | 6.91 |
| 2-delige boom | 9.0 m | | | *11 670 | *11 670 | | | | | | | *9 960 | 9 590 | 5.73 |
| Arm 2.67 m | 7.5 m | | | *11 540 | *11 540 | *9 570 | 9 280 | | | | | *8 070 | 6 550 | 7.20 |
| Plaat 600 mm | 6.0 m | *14 880 | *14 880 | *12 750 | *12 750 | *9 930 | 9 160 | *8 330 | 6 240 | | | *7 210 | 5 260 | 8.12 |
| | 4.5 m | *21 730 | *21 730 | *16 330 | *13 500 | *11 030 | 8 900 | *8 650 | 6 200 | | | *6 810 | 4 600 | 8.70 |
| | 3.0 m | *24 570 | 24 240 | *18 880 | 12 950 | *12 870 | 8 820 | *9 310 | 6 000 | | | *6 680 | 4 260 | 8.98 |
| | 1.5 m | *27 680 | 23 020 | *19 360 | 12 510 | 13 790 | 8 260 | *9 780 | 5 730 | *6 800 | 4 160 | *6 800 | 4 160 | 9.00 |
| | 0 | *30 210 | 21 790 | *19 410 | 11 670 | *13 890 | 7 790 | 9 650 | 5 460 | | | *7 180 | 4 270 | 8.77 |
| | -1.5 m | *30 270 | 21 410 | *19 690 | 11 250 | 13 550 | 7 420 | 9 460 | 5 290 | | | *7 240 | 4 650 | 8.25 |
| | -3.0 m | *28 090 | 21 560 | *18 500 | 11 140 | *12 340 | 7 250 | | | | | *6 030 | 5 530 | 7.36 |
| | -4.5 m | *18 970 | *18 970 | *11 270 | *11 270 | | | | | | | *9 930 | *9 930 | 4.80 |
| 2-delige boom | 9.0 m | | | | | *9 110 | *9 110 | | | | | *7 290 | *7 290 | 6.55 |
| Arm 3.20 m | 7.5 m | | | | | *8 930 | *8 930 | *7 690 | 6 320 | | | *6 540 | 5 700 | 7.86 |
| Plaat 600 mm | 6.0 m | | | *11 680 | *11 680 | *9 310 | *9 170 | *7 800 | 6 460 | | | *6 220 | 4 710 | 8.72 |
| | 4.5 m | *23 490 | *23 490 | *14 430 | 13 550 | *10 300 | 8 960 | *8 180 | 6 400 | *6 820 | 4 430 | *6 060 | 4 160 | 9.25 |
| | 3.0 m | *24 350 | 24 220 | *18 690 | 13 050 | *11 990 | 9 010 | *8 830 | 6 190 | *7 240 | 4 350 | *5 960 | 3 880 | 9.52 |
| | 1.5 m | *26 540 | 23 970 | *19 300 | 12 810 | 13 730 | 8 400 | *9 670 | 5 880 | 7 370 | 4 210 | *6 050 | 3 790 | 9.54 |
| | 0 | *29 250 | 22 100 | *19 260 | 11 820 | 13 600 | 7 860 | 9 630 | 5 550 | 7 230 | 4 080 | *6 350 | 3 870 | 9.32 |
| | -1.5 m | *30 340 | 21 390 | *19 450 | 11 260 | 13 660 | 7 500 | 9 470 | 5 300 | | | *6 930 | 4 170 | 8.84 |
| | -3.0 m | *29 230 | 21 310 | *19 270 | 11 090 | 13 320 | 7 220 | 8 650 | 5 230 | | | *5 700 | 4 810 | 8.05 |
| | -4.5 m | *23 730 | 21 740 | *14 790 | 11 070 | *8 440 | 7 290 | | | | | *7 230 | 6 890 | 6.26 |

STANDAARDUITRUSTING

De standaarduitrusting kan per land verschillen, dus raadpleeg uw HITACHI dealer voor de details.

MOTOR

- H/P-modusbesturing
- E-modusbesturing
- 50 A wisselstroomdynamo
- Droge luchtfilter met afvoerklep (met indicator voor verstopping van het luchtfilter)
- Vervisselbaar motoroliefilter
- Vervisselbaar brandstoffilter
- Dubbele filters luchtreiniger
- Radiator, oliekoeler en tussenkoeler met stofbeschermingsnet
- Expansietank radiator
- Ventilatorbescherming
- Motor met geïsoleerde ophanging
- Automatisch stationairloopsysteem
- Brandstofkoeler
- Elektrische brandstofpomp
- Motorolie aftapplug

HYDRAULISCH SYSTEEM

- Werkmodus keuzeschakelaar
- Verhoogd vermogen
- Auto power lift
- Extra poort voor regelklep
- Inlaatfilter
- Retourfilter
- Pilot filter
- Klep uitzwaaidemper

CABINE

- CRES II (Versterkte Structuur Middenpijler) cabine
- Cabine die voldoet aan OPG-dakbescherming Niveau 1 (ISO 10262)
- Stalen, geluidsarme cabine voor alle weersomstandigheden
- Voorzien van gelaagde, getinte (groene) ruiten
- 4 met vloeistof gevulde trillingsdempers waarop de cabine is bevestigd
- De ruiten aan de boven-, onder- en linkerzijde kunnen worden geopend
- Ruitenwissers met intervalschakeling
- Sproeier voor voorruit
- Ergonomisch vormgegeven, verstelbare stoel met verstelbare armleuningen
- Voetensteun
- Elektrische dubbele claxon
- AM/FM-radio met digitale klok
- Veiligheidsgordel
- Bekerhouder
- Sigarenaansteker
- Asbak
- Opbergbox
- Handschoenenkastje
- Beugel voor brandblusser
- Vloermat
- Korte bedieningshendels
- Noodhendel bediening
- Stopknop motor
- Automatische klimaatregeling
- Transparant dak met schuif gordijn
- Mechanisch geveerde, verwarmde stoel

MULTIFUNCTIONELE MONITOR

- Meterdisplay: watertemperatuur, tijd, brandstofverbruik, klok
- Andere displays: werkmodus, automatische stationairloop, voorgloeien, achteruitkijkcamera, werkcondities, etc
- Alarmen oververhitting, waarschuwingslamp motor, oliedruk motor, dynamo, laag brandstofniveau, vervuilingindicatie luchtfilter, werkmodus, overbelasting etc.

VERLICHTING

- 2 werkklampen

BOVENWAGEN

- Motorkap
- 7 400 kg contragewicht
- Brandstofpeilvlotter
- Elektrische brandstofvulpomp met automatische afslag
- Achteruitkijkcamera
- 160 Ah accu's
- Oliepeilmeter hydrauliek
- Gereedschapskist
- Verbindingsruimte
- Achteruitkijkspiegel (rechter- en linkerkant)
- Parkeerrem tegen zwenken

ONDERWAGEN

- Parkeerrem tegen rijden
- Rijmotorbeschermkappen
- 3 rupskettingbeschermers (aan beide zijden) en hydraulische rupsbandafstelling
- Met bouten bevestigd kettingwiel
- Bovenrollen
- Zware rupsketting met penafdichtingen
- 4 bevestigingshaken

ACCESSOIRES VOORKANT

- HN-bus
- Tungsten Carbide thermische spray
- Versterkte stootplaat van hars
- Pen met flens
- Monolithisch gegoten drukstuk
- Centraal smeersysteem
- Vuilafdichting op alle bakpennen

DIVERSEN

- Standaard gereedschapset
- Vergrendelbare motorkappen
- Vergrendelbare brandstofvuldoppen
- Antislipstrips, opstappen en leuning
- Rijrichtingmarkering op onderwagen
- GPS voorbereid

OPTIONELE UITRUSTING

De optionele uitrusting kan per land verschillen; raadpleeg uw HITACHI dealer voor details.

CABINE

- Gelamineerde, gebogen ruit
- FOPS-bescherming
- Stoel met luchtvering en verwarming
- Regenkap
- Zonnescherm
- 12 V voeding

VERLICHTING

- Extra werkverlichting op voorzijde cabinedak
- Extra werkverlichting op achterzijde cabinedak
- Zwaailamp
- Extra boomverlichting met beschermkap

ONDERWAGEN

- Beschermplaat rupsketting

ACCESSOIRES

- Leidingen voor hamer en breker
- Onderdelen voor hamer en breker
- 2 gecombineerde doorstroomhulpleidingen
- Extra pomp (30 l/min)
- Servo accumulator
- Doorstroomfilter met hoog prestatievermogen (met beperkingsindicatie)
- Gelast drukstuk

OVERIG

- Slangbreukkleppen
- Waarschuwingsinrichting voor overbelasting
- Luchtvoorfilter op inlaatsysteem
- 8 200 kg zwaar contragewicht
- Biologisch afbreekbare olie

Deze specificaties kunnen zonder voorafgaand bericht worden gewijzigd.
Illustraties en foto's tonen de standaardmodellen en kunnen al dan niet optioneel materiaal of accessoires bevatten. Alle standaardonderdelen kunnen een andere kleur en kenmerken vertonen.
Lees voor gebruik de gebruikershandleiding voor correcte bediening.



KS-NL003EUQ