

HMF 6020-K

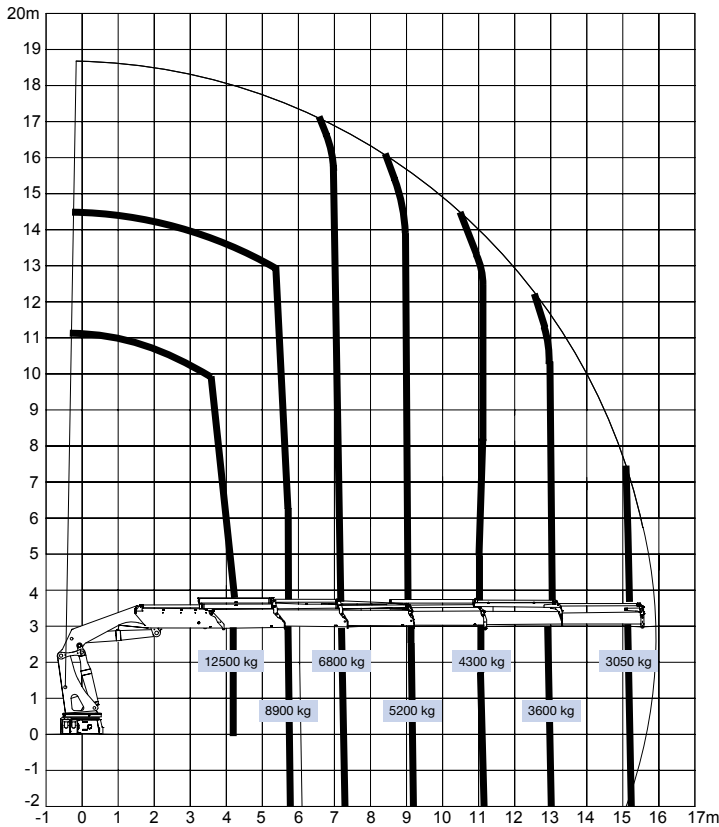


- power to lift.

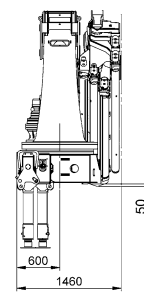
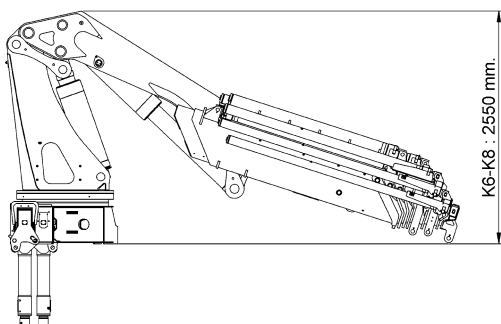
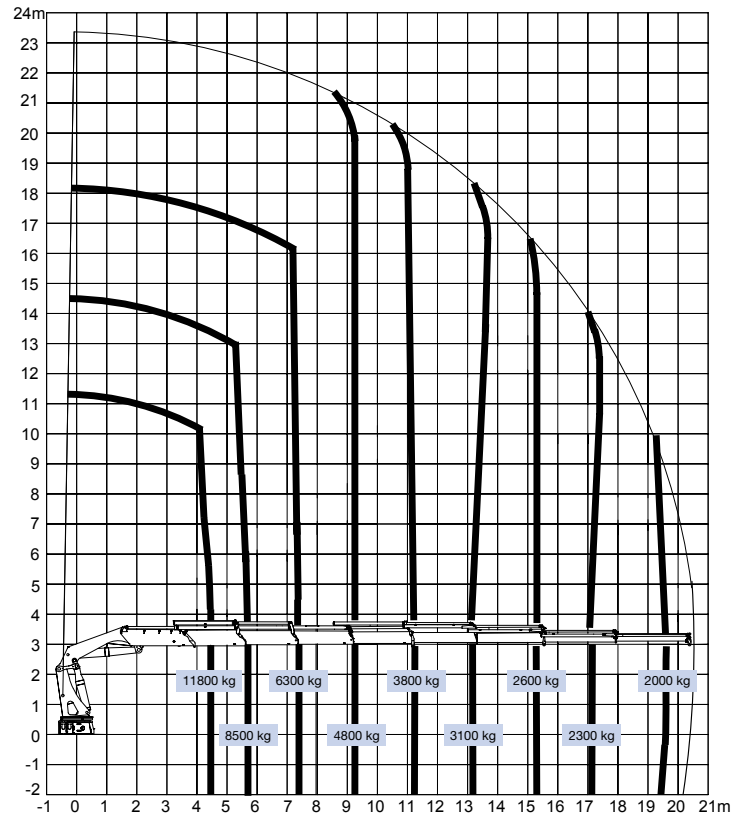
HMF 6020-K

Krangruppe B3		6020-OK2	6020-OK3	6020-OK4	6020-OK5	6020-OK6	6020-K6	6020-K7	6020-K8
Lastmoment	mt	56,6	55,1	54,1	53,4	52,7	52,9	52,3	51,6
Hydr. Reichweite	m	8,3	10,4	12,4	14,7	17,0	15,8	18,2	20,6
Schwenkmoment	kgm	7000	7000	7000	7000	7000	7000	7000	7000
Schwenkbereich	°	endlos	endlos	endlos	endlos	endlos	endlos	endlos	endlos
Höhe über Fahrgestell	mm	2425	2425	2425	2425	2425	2425	2425	2425
Breite, Transportstellung	mm	2500	2500	2500	2500	2500	2500	2500	2500
Einbaumass ohne Zusatzventile	mm	1325	1325	1325	1325	1325	1460	1460	1460
Abstützweite, Standard	mm	6325	6325	6325	6325	6325	8420	8420	8420
Abstützweite, kurz	mm	8420	8420	8420	8420	8420	6325	6325	6325
Gewicht ohne Stützbeine	kg	4415	4715	5015	5285	5525	5465	5665	5865
Gewicht, Standardstützbeine	kg	700	700	700	700	700	700	700	700
Arbeitsdruck	MPa	35,0	35,0	35,0	35,0	35,0	35,0	35,0	35,0
Pumpenleistung	l/min	1 x 80 / 1 x 120 / 2 x 65 / 2 x 110							
Ölmenge im separaten Tank	l	210-420							
Kraftbedarf	kW	48-122							
Hakenhöhe 1,5 m neben Säule	m	3,2	3,1	3,0	2,9	2,8	3,1	2,8	2,8

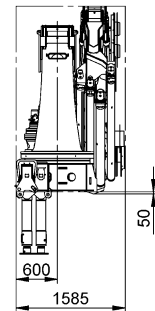
HMF 6020-K6



HMF 6020-K8



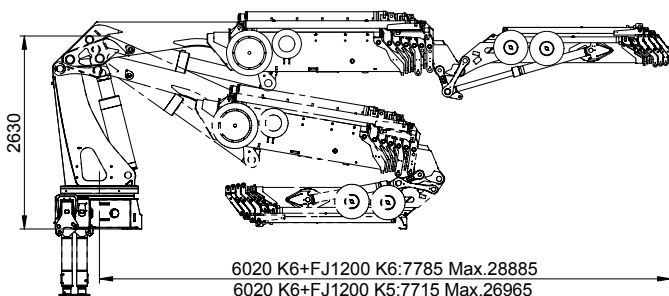
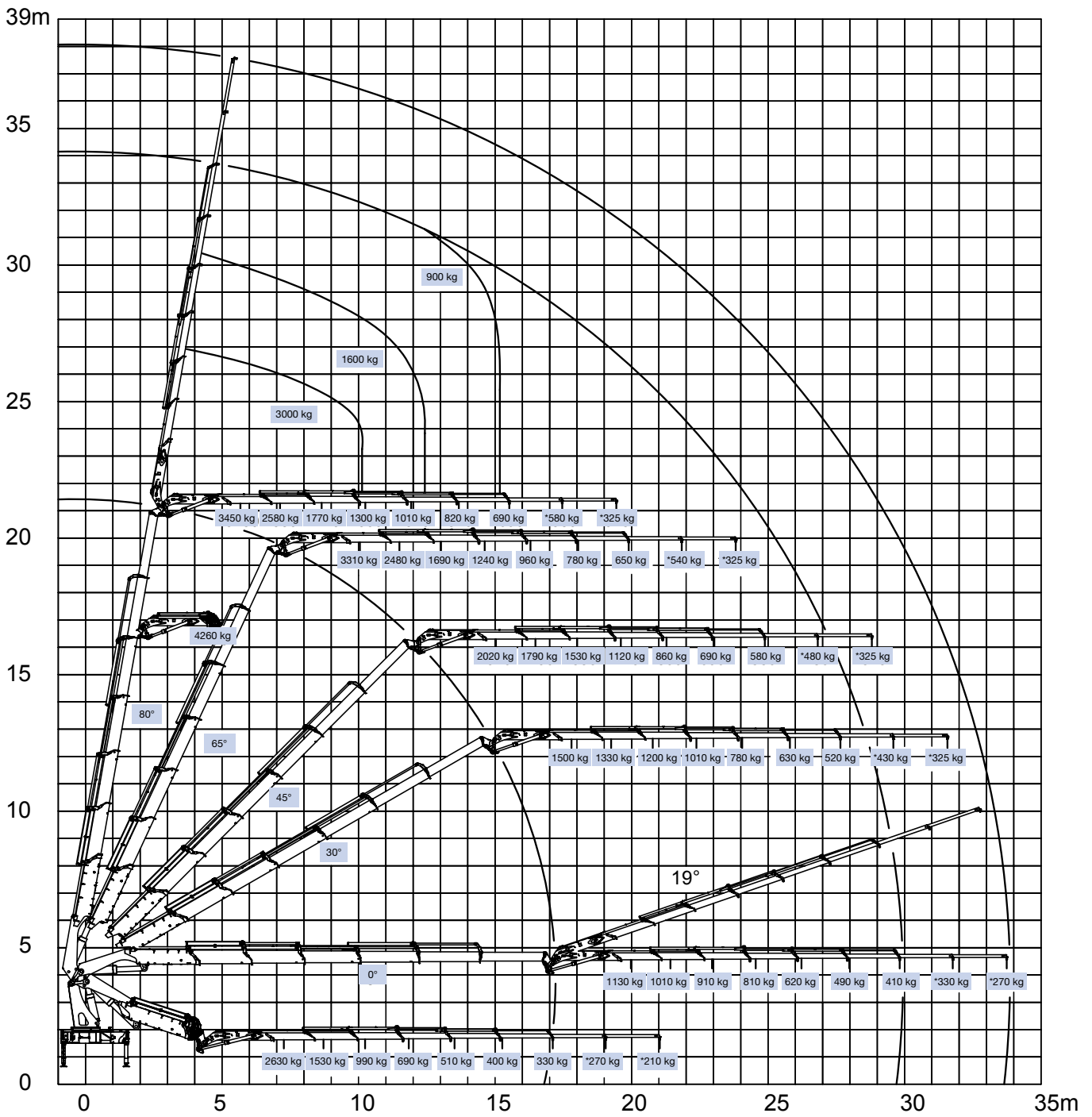
HMF 6020-K6
HMF 6020-K8



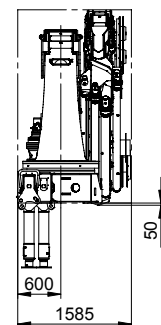
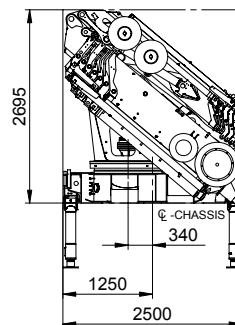
HMF 6020-K6
+ FJ 1200-K6

- power to lift.

6020-OK6 + FJ1200-K6



6020 K6+FJ1200 K6:7785 Max.28885
 6020 K6+FJ1200 K5:7715 Max.26965
 6020 K6+FJ1200 K4:7645 Max.25145
 6020 K6+FJ1200 K3:7575 Max.23400



- power to lift.

HMF 6020-K



HMF 6020-OK2		kg	12630	8950	6910									
		m	4,5	6,3	8,2									
HMF 6020-OK3		kg	12300	8650	6610	5310								
		m	4,5	6,3	8,2	10,2								
HMF 6020-OK4		kg	12140	8440	6370	5050	4460	3100	2525	2075				
		m	4,5	6,3	8,2	10,2	12,3	14,5	16,9	19,4				
HMF 6020-OK5		kg	11780	8140	6100	4800	3920	3310	2475	2025	1700			
		m	4,5	6,4	8,3	10,3	12,4	14,6	16,8	19,3	21,9			
HMF 6020-OK6		kg	11500	7900	5860	4560	3680	3080	2640					
		m	4,6	6,4	8,3	10,3	12,4	14,6	16,9					
HMF 6020-K6		kg	12070	8540	6470	5100	4160	3470	2980	2200	1825	1525		
		m	4,4	6,0	7,7	9,5	11,4	13,5	15,6	18,0	20,5	23,0		
HMF 6020-K7		kg	11450	8110	6130	4870	3890	3210	2730	2370	1775	1475	1200	
		m	4,6	6,2	7,9	9,7	11,6	13,7	15,8	18,1	20,4	22,9	25,4	
HMF 6020-K8		kg	11210	7900	5910	4600	3690	3010	2530	2170	1910	1425	1150	900
		m	4,6	6,3	8,0	9,8	11,7	13,7	15,9	18,2	20,5	22,8	25,3	27,9

▽ Die Hubkapazität ist ohne manuelle Verlängerungen angegeben
 ▼ Die Hubkapazität ist mit manuelle Verlängerungen angegeben

Z008459-2

Änderungen vorbehalten



Højbjerg Maskinfabrik A/S • Oddervej 200 • DK-8270 Højbjerg
 Tel.: +45 8627 0800 • Fax: +45 8627 0744 • info@hmf.dk

www.hmf.dk

Courtesy of Crane.Market