

# DCH650

## ハイラインブル クローラクレーン

### ■主な仕様

クレーン性能		
最大吊上荷重×作業半径		65t×4.0m
最大ジブ付ブーム長さ		61.0m(46mブーム+15mジブ)
ジブ長さ	最小	1m
	最大	15m
ロープ速度	主・補巻、巻上・巻下	*高速66m/*低速33m/min
	ブーム巻上・巻下	*60m/min
ロープ掛数	65t吊フック	10条掛
	6.5t吊フック	1条掛
	ブーム巻上	14条掛
本体構造		
旋回速度		3.4rpm
走行速度		*1.3km/h
登坂能力		40% (22°)
原動機	名称	日野EPI100T(ターボ付)ディーゼルエンジン
	形式	4サイクル水冷頭上弁直列立型直噴式
	定格出力	215PS/2000rpm
	燃料消費率	172g/PS・h
	燃料タンク容量	300ℓ
	バッテリー	12V×120AH×2個
全装備重量(ブーム長さ13m時)		約60.1t
平均接地圧		0.74kgf/cm <sup>2</sup>

(注)\*印の数値は負荷により変化します。

### ■特別仕様

- 差込式ネームプレート(本体両側)
- ネームプレート(アウトブーム両側)
- 黄色回転式
- ヘルメットホーン
- 拡声器
- カークラ
- 燃焼式ヒータ(温水ヒータと交換)
- ブーム背面金網(アウトブーム、インサートブーム用)
- キャットウォーク
- 手摺および梯子
- ブーム作業灯
- リフトクレーン、3m、6m、9mインサートブーム(ペンダントロープ付)
- 1mジブ
- 30tフックブロック(1シーブ)
- 65tフックブロック(補ジブ用)
- クローラ固定装置(台車搭載)
- 大型工具箱(350#×400#×1100L)

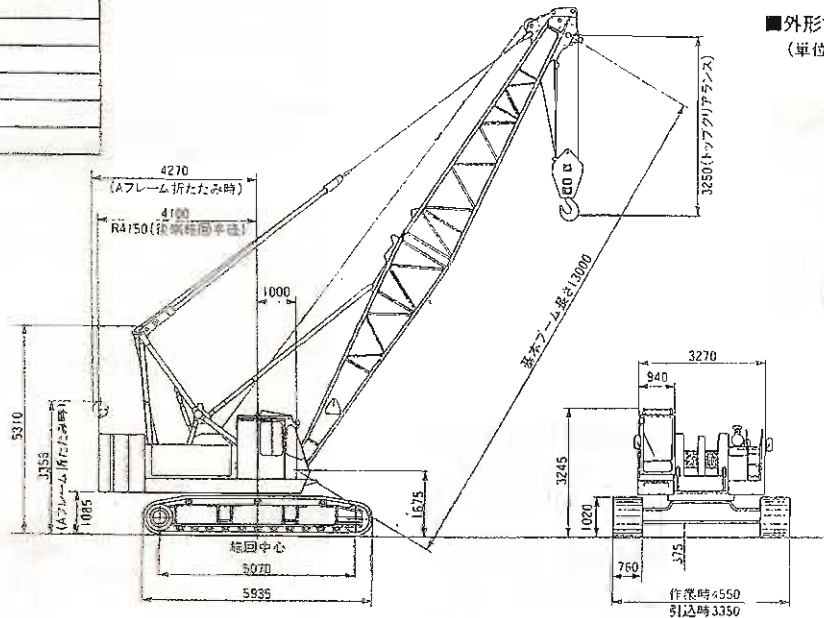
### ■標準装備品

- クレーン用計器
- エンジン回転計(アワーメータ) 作動油温表示(OKモニタ)
- エンジン水温表示(OKモニタ) 作動油圧計
- エンジン油圧表示(OKモニタ) 燃料計
- クレーン用照明装置等
- 作業灯 24V×80W×2
- 室内灯 24V×20W
- 安全装置
- 過負荷防止装置(ペンダント張力検出型総合モーメント方式)(90%にて警報、100%にて自動停止)
- フック過巻防止(自動停止)
- ブーム過巻防止(自動停止)
- テレスコピック ブームリミット ストップ
- 旋回ロック
- 主巻・補巻・ブームドラムロック(爪式)
- 油圧安全弁
- カウンタバランス弁

### ●その他標準装備品

- 温水式カーヒータ
  - 前面ワイバ
  - 天井ワイバ
  - サンバイザ
  - リクライニングオペレータシート
  - カーラジオ
  - シガーライタ
  - 灰皿
  - バックミラー×2
  - 警告器
  - 電動式燃料ポンプ
  - 旋回フラッシュ
  - 低騒音型キャブ
  - ブーム上下限界任意設定装置
  - ブーム上面歩み板(金網・インナブーム用)
  - オペレータ昇降用ステップ(格納式)
- Aフレーム起伏シリンダ装置

### ■外形寸法 (単位:mm)



### ■クレーン定格総荷重

ブーム長(m)	13	16	19	22	25	28	31	34	37	40	43	46	49	52	55
3.7	65.0														
4.0	65.0	4.2m×63.1													
4.5	55.8	54.8	4.7m×54.8												
5.0	46.6	46.4	46.3	5.2m×45.6											
5.5	39.9	39.7	39.6	39.6	5.7m×38.7										
6.0	34.9	34.6	34.6	24.9	34.5	6.2m×33.5									
7.0	27.8	27.6	27.5	27.4	27.3	27.2	27.1								
8.0	23.0	22.8	22.7	22.7	22.5	22.4	22.3	22.3	22.2						
9.0	19.6	19.4	19.3	19.2	19.1	19.0	18.8	18.8	18.8	18.7	18.5				
10.0	17.1	16.9	16.7	16.7	16.5	16.4	16.3	16.3	16.2	16.1	16.0	16.0	15.4		
12.0	13.5	13.3	13.1	13.1	12.9	12.8	12.6	12.6	12.6	12.5	12.3	12.3	12.2	12.1	
14.0		10.9	10.7	10.7	10.5	10.4	10.3	10.2	10.1	10.0	9.9	9.9	9.7	9.6	9.6
16.0			9.0	8.9	8.8	8.7	8.5	8.5	8.4	8.3	8.2	8.1	8.0	7.9	7.8
18.0				7.6	7.5	7.4	7.2	7.2	7.1	7.0	6.8	6.8	6.6	6.5	6.5
20.0				6.6	6.5	6.4	6.2	6.2	6.1	6.0	5.8	5.8	5.6	5.5	5.5
22.0					5.7	5.6	5.4	5.4	5.3	5.2	5.0	5.0	4.8	4.7	4.6
24.0						4.9	4.8	4.7	4.6	4.5	4.3	4.3	4.1	4.0	3.9
26.0							2.5m×4.3	4.2	4.2	4.1	4.0	3.8	3.7	3.6	3.4
28.0								3.8	3.7	3.6	3.5	3.3	3.2	3.1	2.9
30.0									3.3	3.2	3.1	2.9	2.8	2.7	2.5
32.0										2.8	2.7	2.6	2.5	2.3	2.0
34.0											2.4	2.2	2.1	1.8	1.7
36.0												1.9	1.8	1.5	1.4
38.0													1.6	1.5	1.1

(注1) 定格総荷重はフック等のつり具の重量を含みます。

(注2) 作業半径は、旋回中心からフック中心までの水平距離です。

本仕様は予告なく変更することがあります。

## IHI 石川島建機株式会社

- 東京本部 東京都中央区八重洲2-9-7(石興ビル)〒104 電話(03)277-3961
- 新潟営業所 (025)246-2271 富山営業所 (0764)32-3200
- 長野営業所 (0263)26-1822 関西支店 (06)281-2000
- 静岡営業所 (054)287-1911 広島営業所 (082)245-7660
- 北海道支店 (011)281-3061 高松営業所 (0878)51-3195
- 東北支店 (022)372-9461 九州支店 (092)503-1855
- 福島営業所 (0249)46-0131 鹿児島営業所 (0992)23-1203
- 中部支店 (052)561-6801

### 特約店