

1 **Conceito de fluxo contínuo de material** projetado pelo aumento da largura dos componentes

Alimentação contínua do britador por **CFS**

5 **Unidade de britagem** com inovadoras barras do rotor c-shape para uma excelente qualidade do produto final

6 Eficiente e poderosa **transmissão direta à diesel**

9 **Unidade de peneiramento secundário** altamente produtivo com superfície de peneiramento extragrande



2 **Unidade de alimentação** com abas da tremonha dobráveis hidráulicamente e sistema de travamento

3 Eficiente **peneiramento primário** graças à pré-peneira de duplo deck independente

7 **Simples operação**, graças à tela touch com menu-guia de orientação

8 Eficiente descarga de ferro devido à alta performance da **correia eletromagnética ou permanentemente magnetizada**

10 **Fácil transporte** devido ao aumento da distância do solo

MOBIREX
EVO2

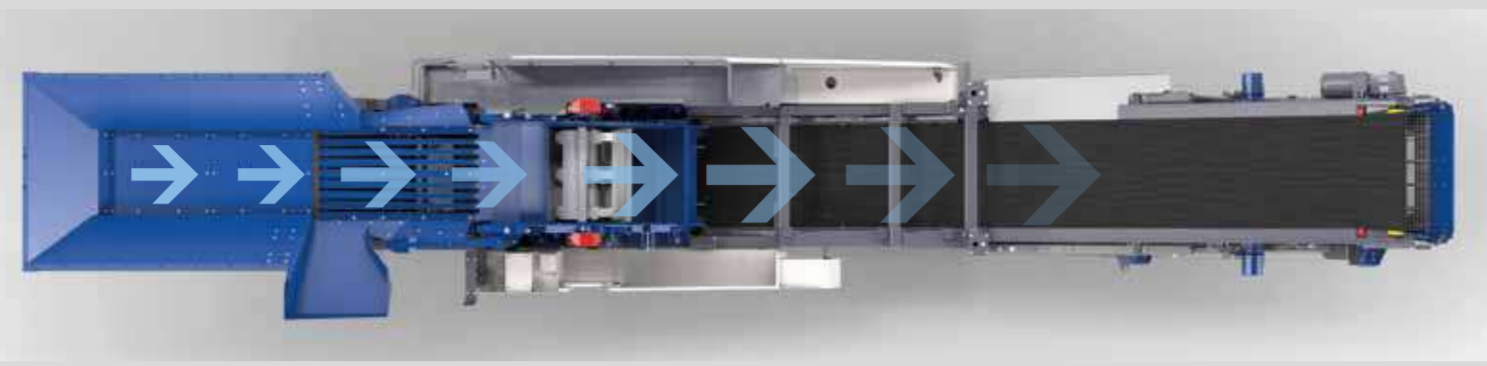
Evo 2 é a evolução consequente do sucesso da linha EVO empreiteiros, com benefícios adicionais em termos de economia e segurança operacional.





01 Fluxo de material otimizado

- > Cada componente do fluxo de material é maior do que o último para permitir um fluxo irrestrito de material
- > Nenhum estreitamento no fluxo de material
- > Maior desempenho com menor consumo de combustível
- > Tempo de vida aprimorado devido à redução de desgastes
- > Sem pontes de materiais



02 Unidade de alimentação

- > Sistema hidráulico de travamento e articulação das abas da tremonha para redução do tempo de configuração e segurança operacional



- > Pode ser operado do solo
- > Adicionalmente assegurada com elementos de trava mecânica (também para a extensão da tremonha)
- > Alta resistência à desgaste devido às paredes laterais em aço resistente ao desgaste



03 Peneiramento primário

- > Pré-peneira de duplo-deck vibratório independente garante o efetivo peneiramento de finos para otimizar a qualidade do produto final
- > Redução de desgaste na câmara de britagem pelo desvio/by-pass de partículas de granulometria final diretamente para calha de descarga
- > Substituição simples e segura das malhas das telas nos decks superior e inferior
- > Redução de pontes devido ao nivelamento do material de alimentação antes do britador
- > O transportador lateral pode ser instalado tanto à esquerda quanto à direita
- > Altura de descarga confortável do transportador lateral evita danos por carregadeiras



Pré-peneira de duplo deck independente

04 Sistema de alimentação contínua (CFS)

- > Alimentação contínua do britador através do controle de alimentação inteligente CFS:
 - 1 Sensores medem a carga na alternância e no rotor
 - 2 Dependendo da carga, as frequências da calha de alimentação e do pré-peneiramento são ajustáveis automaticamente
 - 3 Quando a carga na câmara de britagem é reequilibrada, a alimentação continua imediatamente



sistema de alimentação contínua (CFS)

- > A planta retorna rapidamente ao desempenho total
- > Menor carga sobre os componentes reduz o desgaste
- > Percentagem minimizada de partículas de tamanho excessivamente grande

05 Unidade de britagem

- > Entrada geometricamente otimizada para a melhoria do fluxo de material, aumentando assim o rendimento
- > Troca segura das barras do rotor e remoção de obstruções por dispositivo lock & turn (travamento do rotor e dispositivo de giro)
- > Redução de obstrução na entrada do britador
- > Aumento na qualidade do produto final, devido às barras do rotor em forma de "c" que garantem um melhor impacto durante um período mais longo
- > Inovador sistema de fixação das barras do rotor, que permite a substituição simples e rápida das barras
- > Ajuste totalmente hidráulico da abertura do britador via tela touch – também possível quando o rotor estiver em execução
- > Proteção eficaz contra sobrecarga, com rearme automático de ajuste da abertura dos escudos de impacto controlado por sensores cilindro hidráulico



Unidade de britagem com entrada geometricamente otimizada

06 Motor

- > Transmissão direta a diesel extremamente eficiente e de alta performance para menor consumo de combustível por tonelada de produto final
- > Acionamento elétrico das calhas, peneiras e transportadores - baixo consumo, sem risco de vazamentos hidráulicos

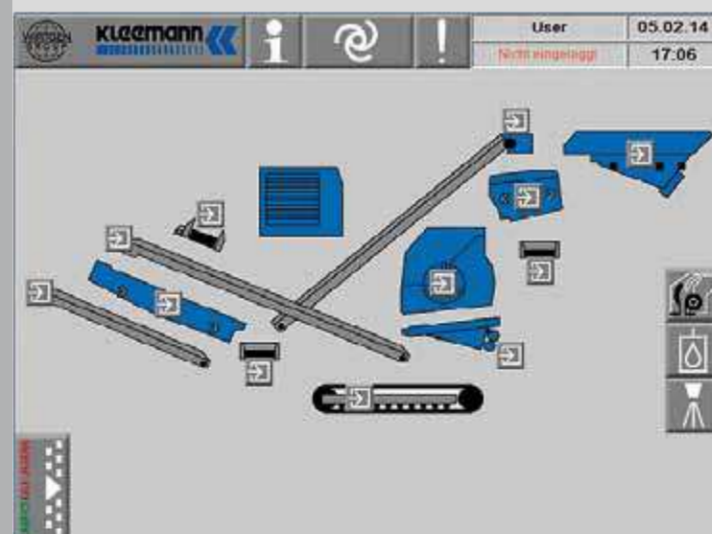


Acionamento direto do britador por meio de acoplamento de fluido

- > Alta confiabilidade operacional graças ao acoplamento fluido
- > excelente acessibilidade para manutenção de todos os componentes principais

07 Sistema de controle

- > Simples operação via painel touch com menu-guia de operação e visualização
- > Todos os componentes e funções podem ser controlados a partir do solo
- > Indicação de estado de todos os componentes, como velocidade, temperatura, etc.



Tela de início do sistema de controle

- > Rápido rastreamento de erro, exibição em formato de texto completo
- > Proteção da unidade de controle por quadro de comando antivibração com proteção contra poeira
- > Aba adicional no painel elétrico fornece acesso fácil ao painel de controle
- > Controle remoto via rádio para o controle de todos os componentes principais, como transportador vibratório, pré-peneiramento, tampa de entrada do britador, escudo de impacto, correia transportadora de retorno de partículas oversize e imã

08 Separador magnético

- > Imã elétrico ou permanente de alto desempenho para a máxima classificação
- > Regulagem de altura da correia magnética paralela a correia transportadora principal
- > Operação via controle remoto
- > Correia transportadora anti-magnética, quadro e rolos



Extração de ferro eficaz tanto no lado direito quanto no esquerdo

09 Unidade de peneiramento secundário (opcional)

- > Peneira vibratória de um deck com a superfície de peneiramento extra grande para operação mais eficaz, também para classificação abaixo de 30 mm
- > Altura máxima de descarga para grandes volumes de estoques
- > Transportador de retorno para operação em circuito fechado
- > Funil deslizante integrado para partículas oversize permite alta segurança operacional, mesmo com material não homogêneo
- > Correia transportadora de retorno pode ser posicionada até 100° para descarga lateral



Peneira vibratória com superfície peneiramento extra grande

10 Transportabilidade

- > Aumento da distância do solo abaixo da unidade de peneiramento final, oferece melhor transportabilidade com diferentes carregadores



- > Desmontagem simples da unidade de peneiramento secundário e transporte simplificado graças às dimensões compactas (largura < 3 m)
- > Unidade de peneiramento secundário sob skids (patins) para rápido carregamento, sistema de gancho-çatamento
- > Peso adequado para o transporte



DADOS TÉCNICOS	MR 110 Z EVO 2	MR 130 Z EVO 2
Capacidade de alimentação até aprox. [t/h]	350	450
Entrada do Britador largura x altura [mm]	1100 x 800	1300 x 900
Tamanho máximo de alimentação, [mm]	900 x 600	1100 x 700
Altura de transporte aprox. [mm]	3600	3750
Comprimento de transporte aprox. sem (com) unidade de peneiramento [mm]	17400 (21100)	18400 (21800)
Largura de transporte aprox. sem (com) unidade de peneiramento [mm]	3000 (3000)	3000 (3150)
Peso de transporte aprox. sem (com) unidade de peneiramento [kg]	43900 (52000)	48400 (57200)
Peso de transporte aprox. da unidade de peneiramento [kg]	5500	6200

© Kleemann GmbH - Sujeito a alterações. Version 2014-1

Kleemann GmbH
Deutschland

Manfred-Wörner-Str. 160, 73037 Göppingen
Tel.: +49 7161 206-0, E-Mail: info@kleemann.info
www.kleemann.info