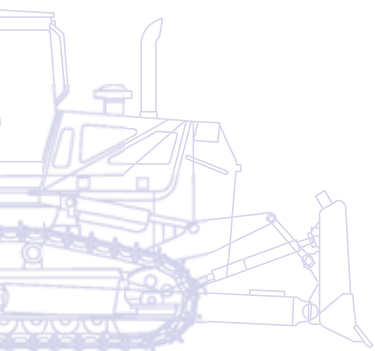


KOMATSU

D
155AX



Pásový dozer **D155AX-6**



VÝKON MOTORU
268 kW / 364 PS @ 1.900 ot/min

PROVOZNÍ HMOTNOST
39.500 kg

Courtesy of Machine.Market

Stručný přehled

Model D155AX-6 je výkonný, spolehlivý a odolný buldozer Komatsu, který dosahuje vynikající účinnosti při rozrývání terénu i při shrnování zeminy. Mezi jeho vynikající vlastnosti a funkce se řadí výkonná pohonná jednotka s nízkou spotřebou, radlice Sigmadozer® a provozem v terénu prověřená automatická převodovka s elektronicky řízenou uzávěrkou měniče momentu využívající nejnovější technologii Komatsu. Model D155AX-6 je navržen a vyroben společností Komatsu tak, aby Vám poskytoval mnohem vyšší pracovní výkony a nižší provozní náklady. V dešti nebo na slunci, buldozer Komatsu se v obou uvedených prostředích stane rychle důvěryhodným pracovním partnerem.

Vysoká produktivita a nízká spotřeba paliva

- Měnič točivého momentu s automatickou uzávěrkou
- Automatická převodovka
- Ekologický, výkonný motor
- Volitelné pracovní režimy
- Funkce automatického podřazení

Nové a zdokonalené pracovní zařízení

- Radlice Sigmadozer®
- Semi-U radlice a U radlice
- Jednonožový a třínožový rozrývač s proměnným rezným úhlem
- Nivelace Komatsu-Topcon



D155AX-6

VÝKON MOTORU
268 kW / 364 PS @ 1.900 ot/min

PROVOZNÍ HMOTNOST
39.500 kg

Maximální pohodlí obsluhy

- Odhlučněná a komfortní kabina
- Plně nastavitelné odpružené sedadlo
- Vynikající výhled na radlici a rozrývač
- Menší hlučnost a vibrace



Moderní ovládací prvky

- Hydrostatický systém řízení
- Funkce předvolby řazení
- Jednoduchost a přesnost
- Velký barevný multifunkční monitor



Odolnost a spolehlivost

- Podvozek s nízko uloženým pohonem
- Systém podvozku K-Bogie
- Pevná a robustní konstrukce
- Vysoce spolehlivá elektrická soustava

KOMTRAX

Satelitní sledovací systém Komatsu

Vysoká produktivita a nízká spotřeba paliva

Měnič točivého momentu s automatickým uzamykáním

Měnič momentu s automatickou uzávěrkou v kombinaci s automatickou převodovkou je u modelu D155AX-6 klíčem pro krátkou dobu pracovních cyklů a pro zvýšení celkového výkonu. Pokud je nutno využít zvětšeného kroutícího momentu, řídicí jednotka zapojí automaticky měnič momentu. Pokud není třeba zvětšeného kroutícího momentu, aktivuje řídicí jednotka uzávěrku měniče momentu a přenáší tak výkon motoru přímo na převodovku. Tak dochází k eliminaci zbytečných výkonových ztrát a stroj může pracovat s maximální efektivitou. Stále je k dispozici nezbytná tažná síla a spotřeba paliva je nižší o zhruba 10%.

Automatická převodovka

Vysoce účinná převodovka modelu D155AX-6 se standardním nastavením automaticky volí nejvhodnější převodový režim pro všechny shrnovací a rozrývací práce a disponuje také funkcí předvolby pojezdové rychlosti, která zkracuje pracovní dobu a zmenšuje námahu obsluhy stroje. Díky systému Komatsu pro elektronickou regulaci modulačních ventilů (ECMV - Electronic Controlled Modulation Valves) je změna převodového stupně vždy plynulá, což zaručuje stálý přenos výkonu s maximální účinností.

Čistý, výkonný motor

Výkonný a úsporný motor splňuje požadavky emisních předpisů EU Stage IIIA a EPA Tier III. Tento motor vytváří z modelu D155AX-6 vynikající stroj pro shrnovací a rozrývací práce. Motor ecot3 s výkonem 268 kW (364 PS) v sobě kombinuje špičkovou produktivitu s ochranou životního prostředí.

Hydraulický pohon ventilátoru chladiče

Otáčky ventilátoru chladiče jsou elektronicky regulovány v závislosti na teplotě chladicí kapaliny motoru a hydraulického oleje: čím vyšší je teplota, tím rychleji se bude ventilátor otáčet. Tento systém snižuje spotřebu paliva, provozní hlučnost a vyžaduje menší výkon než ventilátory poháněné řemenem.



Motor Komatsu ecot3 SAA6D140E-5



Měnič točivého momentu s automatickou uzávěrkou

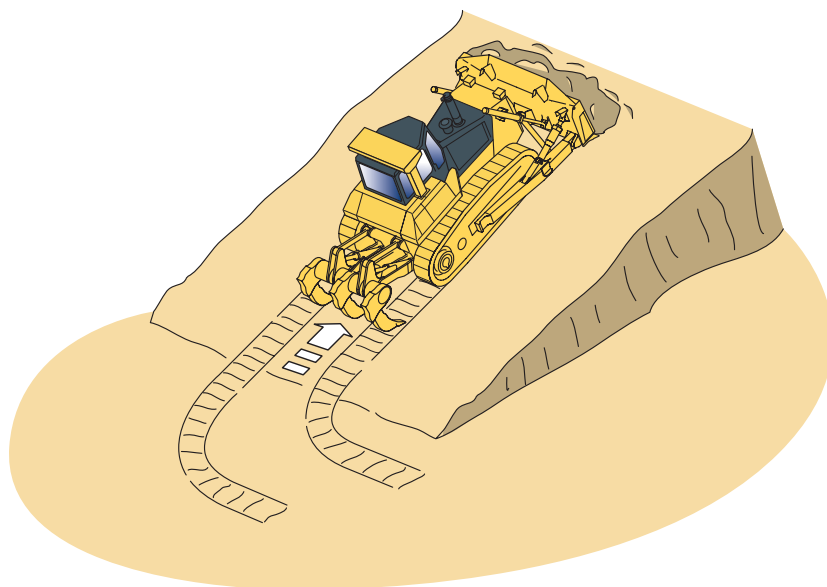
Volitelné pracovní režimy

Pracovní režim může být nastaven na režim „Power“, který poskytuje maximální výkon, nebo na režim „Economy“, který je používán pro méně náročné práce. Společně s možností volby mezi automatickým nebo ručním pracovním režimem má obsluha možnost volby optimálního výkonu stroje pro aktuálně prováděnou práci.



Funkce automatického podřazení

Řídící jednotka motoru sleduje otáčky motoru, hnacích kol a pojezdovou rychlost. Když stroj přejde do zvýšeného zatížení a pojezdová rychlost se začne snižovat, řídicí jednotka automaticky podřadí, čímž optimalizuje otáčky hnacích kol a zajišťuje tak značnou úsporu paliva. Tato funkce umožňuje pohodlné operace a vysokou produktivitu práce bez ručního podřazování. Tato funkce může být vyřazena pomocí spínače na ovládacím panelu.



Maximální pohodlí obsluhy

Odhlučněná a komfortní kabina

Komfort obsluhy je nezbytný z hlediska bezpečnosti a produktivity práce. Model D155AX-6 je vybaven tichou a pohodlnou kabinou poskytující ideální pracovní prostředí, které umožňuje koncentraci na prováděnou práci. Konstrukce ve tvaru šestiúhelníku a velká prosklená plocha nabízí vynikající panoramatický výhled. Výkonná klimatizace s automatickou regulací zajišťuje zvýšený tlak uvnitř kabiny, což zamezuje vnikání prachu do prostoru kabiny. Stěny kabiny jsou obloženy vysoce kvalitním materiálem absorbujícím hluk, který tak minimalizuje působení hluku na sluch obsluhy.

Plně nastavitelné odpružené sedadlo a konzole ovládacích prvků

Pohodlné, odolné a zcela nastavitelné pneumaticky odpružené sedadlo je centrem bezpečnosti obsluhy a vytváří příjemné pracovní prostředí. Při shrnovacích pracích sedadlo směřuje přímo dopředu a umožňuje perfektní výhled na obě strany radlice. Při rozrývání může být otočeno 15° doprava, což značně zlepšuje výhled směrem dozadu a zmenšuje namáhání krku obsluhy. Poloha konzoly pro ovládání pojezdu může být také nezávisle nastavena směrem dopředu, dozadu a do výšky, podle požadavků obsluhy.

Vynikající výhled na radlici a rozrývač

Přepracovaná kabina s ochrannými konstrukcemi ROPS a FOPS a správná poloha sedadla obsluhy poskytují optimální výhled na pravou i levou část radlice a zaručují snadné, bezpečné a rychlé shrnování a srovnávání. Z důvodu zvýšení bezpečnosti a vyšší produktivity rozrývání poskytuje speciální tvar palivové nádrže obsluze dokonalý výhled na rozrývač i na zadní část stroje.

Menší hlučnost a vibrace

Montážními prvky kabiny modelu D155AX-6 jsou tlumiče, které díky svému vysokému pracovnímu zdvihu a dokonalé konstrukci dokonale pohlcují rázy a vibrace. Tlumicí prvky kabiny značně omezují vibrace a rázy, které běžné tlumicí prvky nemohou absorbovat.



Vynikající výhled na rozrývač





Moderní ovládací prvky

Hydrostatický systém řízení

Hydrostatický systém řízení (HSS) poskytuje rychlou odezvu a přesnější otáčení. Oba pásy jsou neustále poháněny, což umožňuje plynulé a nepřerušované otáčení i výkonné a účinné shrnování dokonce na měkkém povrchu nebo na svahu.

Funkce předvolby řazení

Z důvodu omezení častého řazení převodových stupňů a za účelem pohodlného ovládní je stroj standardně vybaven funkcí předvolby řazení. Spínač předvolby umožňuje obsluze zvolit kombinaci převodových stupňů pro jízdu vpřed i vzad pomocí přepínače UP/DOWN na ovládací páce řízení. Jakmile bude pořadí řazení zvoleno, je pro správné řazení převodových stupňů vyžadováno pouze zvolení směru jízdy vpřed nebo vzad.

Jednoduchost a přesnost

Ergonomické ovládní pohybem zapěstí (PCCS) zaručuje účinné a pohodlné řízení stroje. Ovládací joystick radlice s proporcionálním ovládním (PPC) pro přesné, dokonalé a jednoduše prováděné srovnávací práce - a zvýšenou produktivitu. Při couvání přes odstřelenou horninu nebo přes jiné nerovné povrchy může být pojezdová rychlost stroje snížena pomocí funkce Slow reverse (pomalé couvání), která zvyšuje kvalitu jízdy a snižuje vibrace i spotřebu paliva.



Zadní kamerový systém



Velký barevný multifunkční monitor

Velký, barevný a uživatelsky příjemný monitor s jednoduchou obsluhou umožňuje bezpečnou, přesnou a plynulou práci. LCD displej TFT (Thin Film Transistor) je snadno čitelný z různých úhlů a při různých světelných podmínkách a tlačítka funkcí usnadňují práci s tímto monitorem.



Odolnost a spolehlivost

Podvozek s nízko uloženým pohonem

Podvozek Komatsu je výjimečně tuhý a vyznačuje se vynikající stoupavostí a stabilitou. Těžiště celého stroje je umístěné nízko, aby stroj byl stabilní a bezpečný při práci na svazích. Podvozek s nízko umístěným pohonem rovněž značně snižuje hladinu hluku v okolí stroje. Články řetězu pro těžký provoz s pouzdry o velkém průměru, značná výška článků pásů a vynikající olejová těsnění jsou základem pro vysoce odolný podvozek – a navíc výrazně snižují provozní náklady.

Systém podvozku K-Bogie

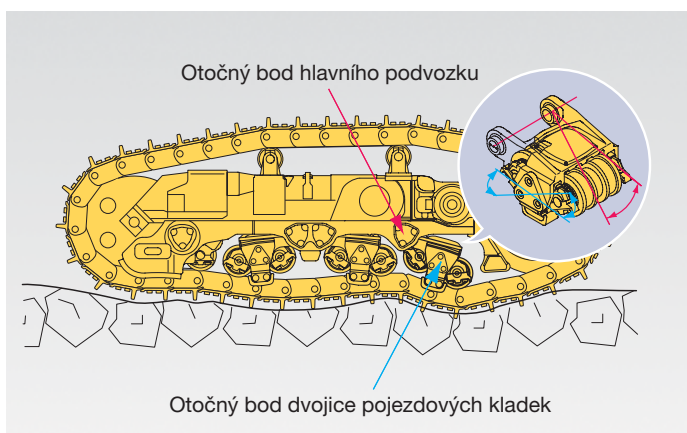
Podvozek K-bogie využívá kyvně uložené vozíky, které nesou pojezdové kladky a umožňují jim vertikální pohyb ve značném rozsahu. Konstrukce systému K-boogie se sedmi pojezdovými kladkami podpírá a vede pás v jakémkoliv terénu a zajišťuje pohodlnou jízdu a delší životnost podvozku.

Pevná a robustní konstrukce

Vysoká pevnost konstrukce hlavního rámu zvyšuje odolnost a snižuje namáhání v kritických bodech konstrukce. Rámy pásů tuhé skříňové konstrukce využívají uložení rámu na otočném čepu a zvyšují tím spolehlivost celé soustavy. Všechna hydraulická vedení jsou dokonale chráněna a umístěna tak, aby byla zajištěna jejich maximální ochrana.

Vysoce spolehlivá elektrická soustava

Nová generace dozerů Komatsu má speciálně zesílenou kabeláž elektrické soustavy, chráněnou tepelně odolným materiálem, který zvyšuje mechanickou pevnost, zajišťuje delší životnost a chrání systém před poškozením. Spolehlivost elektrické soustavy dozeru D155AX-6 je dále zvýšena použitím DT konektorů, které jsou velmi odolné vůči prachu, korozi a vlhkosti a pomáhají udržet Váš stroj v chodu.





Nové a zdokonalené radlice

Radlice Komatsu

Komatsu využívá skříňovou konstrukci radlice, která je vysoce odolná i při nízké hmotnosti, a která zajišťuje vysoký pracovní výkon a lepší stabilitu stroje. Kvůli delší životnosti je na přední stranu radlice i její boky použita speciální ocel Komatsu, s vysokou odolností proti ořezu. Speciální konstrukce s hlubokým zakřivením umožňuje radlici pracovat v mnoha různých druzích materiálu, zajišťuje dobrou penetraci, velkou kapacitu, optimální pracovní výkon při hnutí a vynikající efektivitu využití paliva.

Radlice Sigmadozer®

Středová část radlice Komatsu's Sigmadozer® působí jako lopata ve tvaru V s agresivním vnikáním do materiálu. Boční hrany radlice neustále pomáhají tlačít odvalující se materiál směrem do středu. Díky velkému zakřivení radlice tak dochází k velkému zvýšení účinné kapacity radlice, k menším ztrátám materiálu a ke snížení spotřeby paliva. Plochá pracovní hrana radlice a standardní funkce nastavení řezného úhlu radlice nabízí také špičkový výkon při srovnávání terénu.

Rozrývače Komatsu

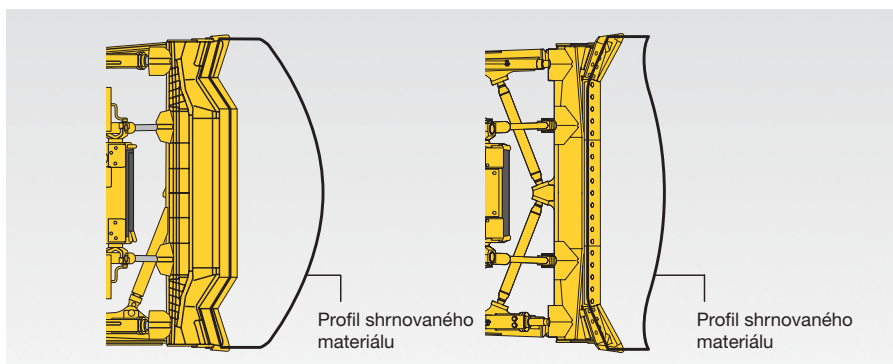
Speciální koncept rozrývače Komatsu se všemi hydraulickými válci připojenými k držáku rozrývacích nožů umožňuje maximální vylamovací sílu. Jeho klíčovou vlastností je pohyb špičky rozrývače, který nadzvedává materiál během práce rozrývače a značně zvyšuje jeho celkovou pracovní výkonnost. Nože rozrývače mají velkou schopnost penetrace do různých druhů materiálu a jsou vybaveny speciálními ořezovými součástmi, které prodlužují jejich životnost.

Zdokonalená konstrukce rozrývače

Počet hydraulických válců byl snížen ze čtyř na dva, což značně zlepšilo výhled směrem dozadu při rozrývání a umožnilo zvětšit pracovní dosah rozrývače. Tato nová konstrukce snižuje provozní náklady aniž by docházelo ke snížení pracovního výkonu nebo produktivity.

Nivelace Komatsu-Topcon (nadstandard)

Ovládací systémy řady Komatsu-Topcon jsou nejlepším způsobem pro automatizaci pohybů radlice. V závislosti na použitém ovládacím systému může být řízení radlice indikováno nebo zcela automatizováno. V důsledku toho může dokonce i nezkušená obsluha stroje pracovat mnohem rychleji a může dosáhnout velmi kvalitních pracovních výsledků při srovnávání povrchu terénu. Všechny informace z laserového zařízení nebo satelitních navigačních systémů GPS jsou nepřetržitě k dispozici na displeji v kabině a názorně zobrazují sklon a výšku terénu.



Až o 15% vyšší produktivita se radlicí Sigmadozer® (vlevo) ve srovnání s běžnou radlicí Semi-U (vpravo).



Radlice Sigmadozer® má vynikající schopnost zadržování materiálu v radlici.



Satelitní sledovací systém Komatsu

KOMTRAX

KOMTRAX™ je revolučním systémem sledování strojů, navrženým k úspoře Vašeho času a nákladů. Nyní můžete své zařízení sledovat kdykoliv a kdekoliv.

Využití cenných informací o stroji, zjištěných přes webové rozhraní KOMTRAX™ optimalizuje plánování údržby stroje a jeho výkonnosti.

Systém KOMTRAX™ Vám může pomáhat následovně:

Kompletní monitorování stroje

Systém poskytuje podrobná provozní data o tom, kdy jsou Vaše stroje používány a jaká je jejich produktivita.

Řízení celého strojového parku

Neustálé sledování polohy Vašich strojů a zabránění jejich nepovolenému použití nebo jejich krádeži.

Kompletní stav stroje

Příjem varování, výstrah a upozornění prostřednictvím webových stránek nebo e-mailu, což pomáhá s plánováním údržby a prodlužuje provozní životnost stroje.

O dalších podrobnostech o systému KOMTRAX™ Vás informuje brožura KOMTRAX™, dostupná u Vašeho dodavatele strojů Komatsu.





Produktivní čas stroje – S „Denním pracovním přehledem“ ve formátu grafu dostáváte přesné údaje o běhu motoru Vašeho stroje, jako např. kdy byl motor nastartován a zastaven, stejně jako o celkové době jeho běhu.



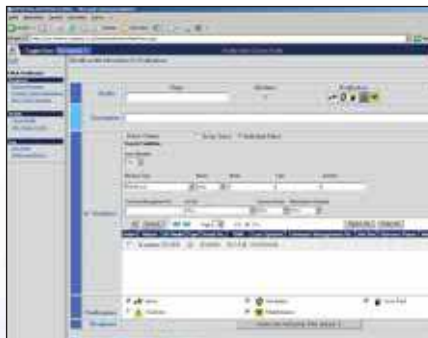
Plánování údržby – Zvýšení produktivity a zdokonalení plánování údržby. Indikace výstrah, musí-li dojít k výměně takových položek jako jsou filtry nebo olej.



Poloha celé flotily – Seznam Vašich strojů neustále znázorňuje jejich polohu v republice i ostatních zemích.



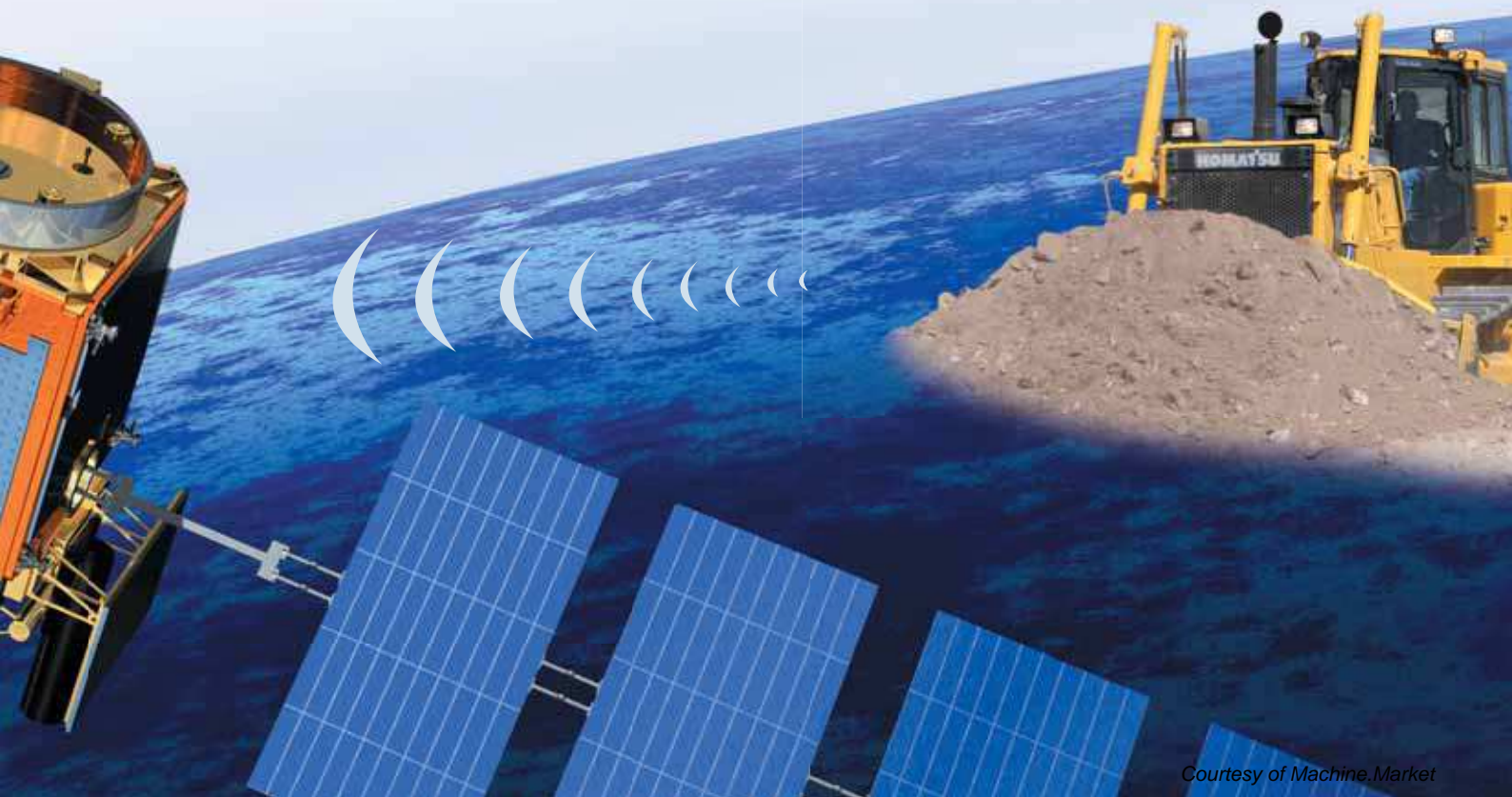
Sledování stroje během přepravy – Je-li Váš stroj přepravován, systém KOMTRAX™ zasílá zprávy na webové stránky nebo pomocí e-mailu, abyste byli informováni o postupu přepravy a o dosažení požadované destinace.



Bezpečnostní upozornění – Můžete dostávat bezpečnostní upozornění jak přes webové rozhraní Komtraxu, tak i e-mailem.



Další zabezpečení – Funkce „Uzamčení motoru“ poskytuje možnost naprogramovat, kdy může být motor nastartován. S funkcí „Geo plotu“ systém KOMTRAX™ zasílá upozornění o pohybu stroje v a mimo předem definovaný prostor.



Snadná údržba

Centrální umístění servisních bodů

Preventivní údržba je pouze cestou ke zvýšení provozní životnosti Vašeho zařízení. To je důvod, proč Komatsu navrhlo stroj D155AX-6 s vhodně umístěnými body údržby, zajišťujícími snadné a rychlé provádění prohlídek a údržby.

Ventilátor chladiče s reversním chodem

Chladič může být vyčištěn pomocí hydraulicky poháněného ventilátoru s reversním chodem. Směr otáčení ventilátoru může být změněn přímo z kabiny jednoduchým stisknutím spínače.

Modulová konstrukce převodového ústrojí

Součásti převodového ústrojí jsou modulové konstrukce vzájemně mezi sebou utěsněné, čímž je zajištěna jejich snadná montáž a demontáž bez úniku většího množství oleje. To činí servisní práce čistými, plynulými a jednoduchými.

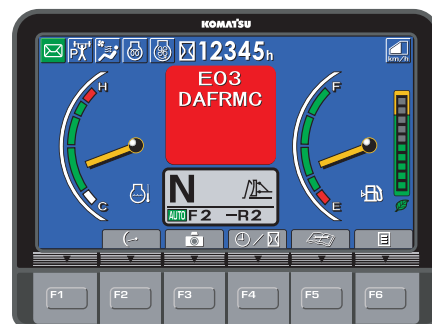
Monitor s funkcí vlastní diagnostiky

Na novém centrálním monitoru jsou zobrazeny jednoduché výstražné funkce, oznámení intervalů údržby a funkce ovládané tlačítky. Každá obsluha si může zvolit nejlepší nastavení, aby získala z modelu D155AX-6 co nejlepší výkon.

Mimoto je v případě nutnosti na obrazovce monitoru jasně vyznačeno protiopatření, které umožní obsluze nebo pracovníkům údržby rychlé provedení správného a bezpečného úkonu, který zajistí bezproblémový chod stroje bez nákladných prostojů.

Boční křídlové kryty motoru

Údržba motoru a výměna filtru je usnadněna použitím výklopných bočních krytů motoru, které mohou být bezpečně a snadno otevírány. Úhel otevírání krytů byl ještě více zvětšen, aby byl usnadněn přístup při provádění údržby.



MOTOR

Model Komatsu SAA6D140E-5
 Typ S přímým vstřikováním se systémem Common rail, vodou chlazený, přepíňovaný se sníženou hladinou emisí a předchladičem

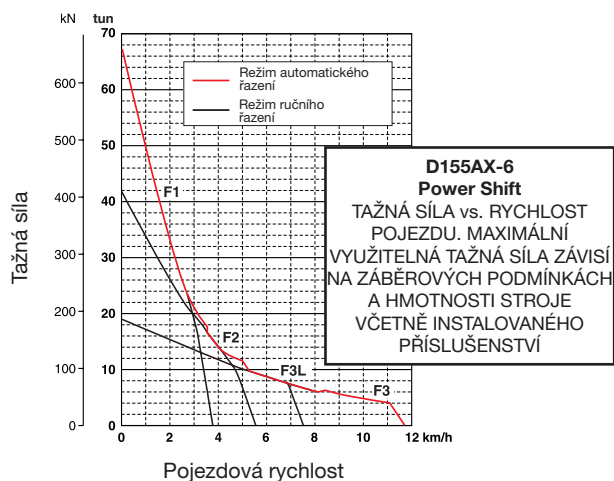
Výkon motoru
 při otáčkách motoru 1.900 ot/min
 ISO 14396 268 kW / 364 PS
 ISO 9249 (výkon na setrvačniku) 264 kW / 359 PS
 Počet válců 6
 Vrtání × zdvih 140 × 165 mm
 Zdvihový objem 15,24 l
 Typ pohonu ventilátoru Hydraulický
 Systém mazání
 Způsob Zubové čerpadlo, nucené mazání
 Filtr Plnopřítokový

PŘEVODOVKA TORQFLOW

Typ Komatsu TORQFLOW
 Měníč momentu 3-sekční, 1-stupňový, 1-fázový, vodou chlazený s automatickou uzávěrkou
 Převodovka Planetová soukolí, lamelové spojky, hydraulicky ovládané, nuceně mazaná
 Uzamykatelná páka řazení a bezpečnostní spínač neutrální polohy je prevencí proti nežádoucímu pohybu stroje.

MAX. POJEZDOVÉ RYCHLOSTI

	Vpřed	Vzad
1	3,8 km/h	4,6 km/h
2	5,6 km/h	6,8 km/h
3 L	7,5 km/h	9,2 km/h
3	11,6 km/h	14,0 km/h



SYSTÉM ŘÍZENÍ

Typ Hydrostatický Systém Řízení (HSS)
 Ovládání řízení Páka PCCS
 Provozní brzdy Lamelové v olejové lázni, ovládané pedálem, spínané pružinou a uvolňované hydraulicky
 Minimální poloměr otáčení (s protiběžným pohybem pásů) (měřeno na otiscích pásu v zemi) 2,14 m

PODVOZEK

Odpružení Vyrovnávací vzpěra a otočný čep
 Rám pojezdových kladek Odolná skříňová konstrukce s velkými průřezy
 Podvozek K-Bogie Mazané pojezdové kladky pásů jsou pružně uloženy v rámu pásů pomocí systému zavěšení podvozku
 Řetězy Mazané plně utěsněné
 Napínání Kombinovaná hydraulická jednotka s pružinou
 Počet desek pásů (na každé straně) 42
 Výška břítu (jednobřítá deska pásu) 80 mm
 Šíře desky pásu (standard) 610 mm
 Styčná plocha pásu se zemí 39.955 cm²
 Počet pojezdových kladek (každá strana) 7
 Počet nosných kladek (na každé straně) 2

PROVOZNÍ HMOTNOST (PŘÍBLIŽNÁ)

Včetně vyztuženého naklápěcí radlice Sigmadozer®, jednožového rozrývače, ocelové kabiny, ROPS, obsluhy, standardního vybavení, provozních náplní, chladiva a plně nádrže paliva
 Provozní hmotnost 39.500 kg

PLNÍCI OBJEMY PROVOZNÍCH KAPALIN

Nádrž paliva 625 l
 Chladič 82 l
 Motorový olej 37 l
 Tlumič 1,5 l
 Měníč momentu, převodovka, kuželová soukolí a systém řízení 90 l
 Koncové převody (každá strana) 31 l
 Hydraulika radlice 85 l
 Jednožový rozrývač (přídavek množství) 37 l
 Třínožový rozrývač (přídavek množství) 37 l

KONCOVÉ PŘEVODY

Typ Planetová soukolí, dvouredukční
Hnací kola Se šroubovanými ozubenými segmenty, usnadňujícími jejich výměnu

HYDRAULICKÝ SYSTÉM

Typ CLSS (s uzavřeným okruhem)
Všechny rozvaděče jsou namontovány mimo nádrž hydraulického oleje.
Hlavní čerpadlo Pístové s proměnným průtokem
Maximální výtlaček čerpadla 325 l/min
Nastavení přepouštěcího ventilu 280 kg/cm²
Polohy ovládacího ventilu
Zvedání radlice Zvedání, držení, spouštění a plovoucí poloha
Naklápění radlice Doprava, držení, a doleva
Další polohy ovládacího ventilu pro rozrývač
Zvedání rozrývače Zvedání, držení, spouštění
Naklápění rozrývače Zvedání, držení a spouštění
Hydraulické válce Dvojčinné, pístové
Počet válců × vrtání
Zvedání radlice 2 × 110 mm
Naklápění radlice 1 × 160 mm
Zvedání rozrývače 1 × 180 mm
Spouštění rozrývače 1 × 200 mm

ŽIVOTNÍ PROSTŘEDÍ

Emise motoru Plně vyhovující emisním omezením výfukových plynů Stage IIIA a EPA Tier III
Hladiny hluku
LwA vnější 111 dB(A) (2000/14/EC)
LpA vnitřní 78 dB(A) (ISO 6396 dynamický test)
Úroveň vibrací (EN 12096:1997)*
Ruka/paže ≤ 2,5 m/s² (přesnost K = 0,90 m/s²)
Tělo ≤ 0,5 m/s² (přesnost K = 0,29 m/s²)
* pro posouzení případných rizik dle 2002/44/EC, prosíme konzultujte s ISO/TR 25398:2006.

ROZRÝVAČE

Třínožový rozrývač
Typ Hydraulicky ovládaný rozrývač s proměnným řezným úhlem
Počet rozrývacích nožů 3
Hmotnost (včetně hydraulické ovládací jednotky) 3.760 kg
Délka nosiče nožů 2.320 mm
Maximální zdvih nad zemí 950 mm
Maximální hloubka rozrývání 900 mm

Jednonožový rozrývač
Typ Hydraulicky ovládaný rozrývač s proměnným řezným úhlem
Počet rozrývacích nožů 1
Hmotnost (včetně hydraulické ovládací jednotky) 2.440 kg
Délka nosiče nožů 1.400 mm
Maximální zdvih nad zemí 950 mm
Maximální hloubka rozrývání 1.240 mm

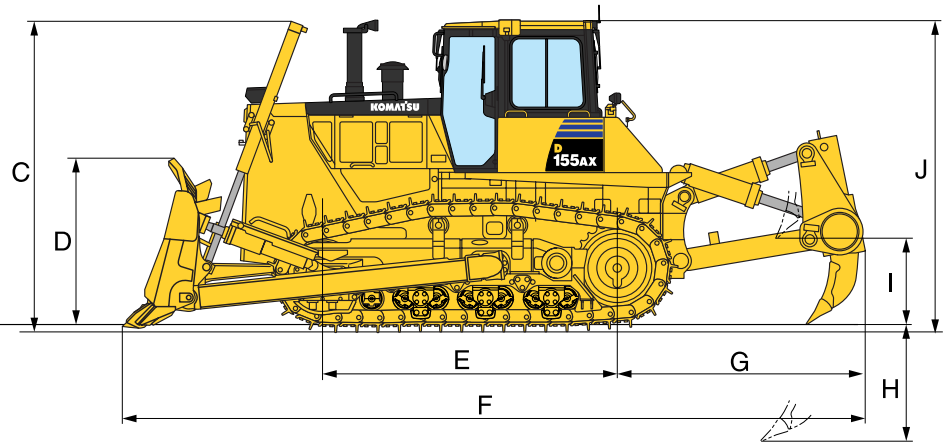
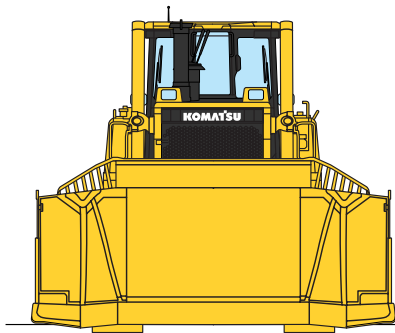
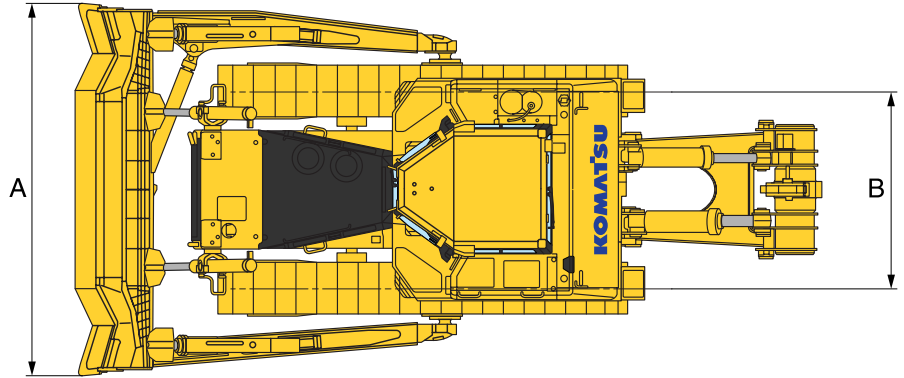
RADLICE

	Celková délka s radlicí	Objem radlice	Radlice šířka × výška	Max. zdvih nad zem	Max. hloubka řezu	Max. naklonění radlice	Navýšení hmotnosti
Naklápěcí radlice Sigmadozer®	6.125 mm	9,4 m ³	4.060 × 1.850 mm	1.320 mm	617 mm	570 mm	4.940 kg
Radlice Sigmadozer® Dual tilt	6.125 mm	9,4 m ³	4.060 × 1.850 mm	1.320 mm	617 mm	920 mm	5.020 kg
Naklápěcí vyztužená radlice Sigmadozer®	6.125 mm	9,4 m ³	4.060 × 1.850 mm	1.320 mm	617 mm	570 mm	5.360 kg
Vyztužená radlice Sigmadozer® Dual tilt	6.125 mm	9,4 m ³	4.060 × 1.850 mm	1.320 mm	617 mm	920 mm	5.450 kg
Naklápěcí radlice Semi-U	6.175 mm	9,4 m ³	4.130 × 1.790 mm	1.255 mm	593 mm	575 mm	4.960 kg
Radlice Semi-U Dual tilt	6.175 mm	9,4 m ³	4.130 × 1.790 mm	1.255 mm	593 mm	953 mm	5.050 kg
Naklápěcí U radlice	6.590 mm	11,9 m ³	4.225 × 1.790 mm	1.255 mm	593 mm	600 mm	5.630 kg
U radlice Dual tilt	6.590 mm	11,9 m ³	4.225 × 1.790 mm	1.255 mm	593 mm	970 mm	5.720 kg

Objemy radlic jsou založeny na doporučené normě SAE J1265.

ROZMĚRY

	D155AX-6
A	4.060 mm
B	2.140 mm
C	3.385 mm
D	1.850 mm
E	3.275 mm
F	8.225 mm
G	2.745 mm
H	1.240 mm
I	950 mm
J	3.395 mm



Světlost nad zemí: 500 mm

Pásový dozer

D155AX-6

Standardní a nadstandardní vybavení

MOTOR A PŘÍSLUŠNÉ ČÁSTI

Vznětový, přeplňovaný motor Komatsu SAA6D140E-5 s přímým vstřikováním paliva a systémem Common rail splňující požadavky emisní normy EU Stage IIIA	●
Zámky pnicích krytů a zátek	●
Sací potrubí s krytem proti dešti	●
Provedení pro oblasti s tvrdou vodou s použitím Komatsu Super Coolant	●
Startér 24 V/11 kW	●
Alternátor 24 V/60 A	●
Akumulátory 2 × 12 V/170 Ah	●
Boční křídlové kryty motoru	●
Hydrostaticky poháněná vrtule chlazení s možností změny smyslu otáčení	●
Tlumič	●
Elektrický předehřev motorového oleje a chladiwa	○
Alternátor 24 V/75 A	○
Velkokapacitní akumulátory 2 × 12 V/220 Ah	○

PŘEVODOVKA A BRZDY

Ovládací páka řízení s ovládním pootočením zápěstí (PCCS)	●
Automatická převodovka Hydroshift	●
Pedál decelerátoru	●
Hydrostatický systém řízení HSS	●
Měníč točivého momentu s automatickým uzamykáním	●

PODVOZEK

Jednobřité desky pásu pro těžký provoz (610 mm)	●
Řetěz pro těžký provoz, mazaný, utěsněný	●
Segmentová hnací kola	●
Systém K-Bogie	●
Hydraulické napínání pásů	●
Jednobřité desky pásu pro těžký provoz (560 mm, 660 mm, 710 mm)	○
Ochrana pojezdových kladek v celé délce	○

KABINA

Odpružená, sklopná, otočná sedačka s vysokým opěradlem	●
Bezpečnostní pás	●
Opěrka hlavy	●
Vysoko namontované nožní opěry	●
Klimatizace	●
Vyhřívání zadní okno	●
Příprava pro montáž radiopřehrávače (12 V, anténa, repro)	●
Blatníky	●
Sluneční clona zadního okna	●
Držák nápojů	●
Držák občedníku	●
Stěrač předního a zadního okna	●
Stěrače dveřních oken	●

SERVIS A ÚDRŽBA

Dvou filtrační vzduchový čistič suchého typu s indikací znečištění a odlučovačem	●
Barevný multifunkční monitor	●
KOMTRAX™ - Satelitní sledovací systém Komatsu	●
Sada nářadí	●
Nivelace Komatsu-Topcon	○

BEZPEČNOSTNÍ PRVKY

Alarm zpětného chodu	●
Výstražný klakson	●
Ocelová kabina, dle ISO 3471 a SAE J1040, APR88 pro ROPS a ISO 3449 FOPS	●
Zpětná zrcátka (uvnitř kabiny)	●
Zadní kamerový systém	●
Hasicí přístroj	○
Lékárnička	○
Nouzové řízení	○

HYDRAULICKÝ SYSTÉM

Hydraulika rozrývače	●
Hydraulika radlice	●
Jednopákové ovládání radlice	●

SYSTÉM OSVĚTLENÍ

Zadní předavná pracovní světla	○
Předavná světla na kabině, přední a zadní	○
Pracovní světla rozrývače	○

PŘÍSLUŠENSTVÍ

Přední tažné oko	●
Pevný závěs	○
Protizávaží + závěs	○

RADLICE

Naklápací radlice Sigmadozer®, 9,4 m ³	○
Radlice Sigmadozer® Dual tilt, 9,4 m ³	○
Naklápací vyztužená radlice Sigmadozer®, 9,4 m ³	○
Vyztužená radlice Sigmadozer® Dual tilt, 9,4 m ³	○
Naklápací radlice Semi-U, 9,4 m ³	○
Radlice Semi-U Dual tilt, 9,4 m ³	○
Naklápací U radlice, 11,9 m ³	○
U radlice Dual tilt, 11,9 m ³	○
Třínožový rozrývač s proměnným řezným úhlem	○
Jednonožový rozrývač s proměnným řezným úhlem	○

Další příslušenství na požádání

- standardní vybavení
- nadstandardní vybavení

Váš dodavatel Komatsu:



Centrála Praha:
Jeremiášova 947
155 00 Praha 5 – Stodůlky
Tel.: 296376372
Fax.: 251610211
e-mail: komatsu@kuhnbohemia.cz www.kuhnbohemia.cz

KOMATSU

Komatsu Europe International NV
Mechelsesteenweg 586
B-1800 VILVOORDE (BELGIUM)
Tel. +32-2-255 24 11
Fax +32-2-252 19 81
www.komatsu.eu

EKSS018005 09/2010

Materials and specifications are subject to change without notice.
KOMATSU is a trademark of Komatsu Ltd. Japan.

Uvedené údaje jsou nezávazné, právo k provádění změn vyhrazeno. Zobrazené ilustrace a diagramy se mohou lišit od standardního vybavení. Standardní a doplňkové příslušenství se může lišit v závislosti na regionu prodeje.

Courtesy of Machine.Market