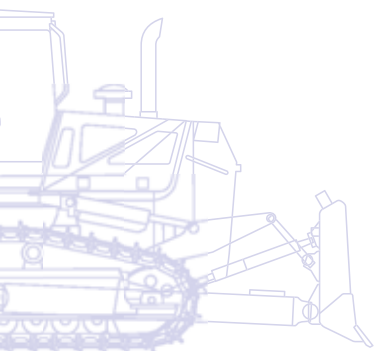


KOMATSU

D
155AX



Planierraupe **D155AX-6**



MOTORLEISTUNG
268 kW / 364 PS @ 1.900 U/min

BETRIEBSGEWICHT
39.500 kg

Courtesy of Machine.Market

Auf einen Blick

Die D155AX-6 Planierraupe ist extrem verlässlich und haltbar und bietet sowohl im Planier- als auch im Reißensatz außerordentliche Produktivität und Effizienz. Zu den zahlreichen herausragenden Merkmalen dieser Maschine gehört der leistungsstarke und gleichzeitig kraftstoffsparende Antriebstrang, der Sigmadozer®-Schild und ein in zahllosen Einsätzen bewährtes Automatikgetriebe mit elektronisch gesteuertem Drehmomentwandler und Lock-up-Funktion. Komatsu hat die D155AX-6 für höchste Wettbewerbsfähigkeit und geringe Betriebskosten entwickelt und hergestellt. Diese Komatsu-Planierraupe werden Sie im Handumdrehen als wertvolles Arbeitsgerät schätzen lernen.

Höchste Produktivität und geringster Kraftstoffverbrauch

- Automatische Wandlerüberbrückung
- Automatikgetriebe
- Kraftvoller Niederemissionsmotor
- Wählbare Betriebsarten
- Automatische „Shift-Down“-Funktion

Optimierte Arbeitsausrüstung

- Sigmadozer®-Schild (Standard)
- Semi-U und U Schilde (optional)
- Verstellbarer Einzahn- und Mehrzahn-Heckaufreißer
- Satellitengestützte Lasersteuerungen für den Schild von Komatsu-Topcon



D155AX-6

MOTORLEISTUNG
268 kW / 364 PS @ 1.900 U/min

BETRIEBSGEWICHT
39.500 kg

Erstklassiger Fahrerkomfort

- Geräuscharmer, komfortabler Arbeitsplatz
- Vielfach verstellbarer, luftgefederter Fahrersitz
- Ausgezeichnete Sicht auf Schild und Heckaufreißer
- Geringe Geräusch- und Vibrationspegel



Moderne Bedienelemente

- Hydrostatisches Lenksystem
- Voreingestellte Schaltmuster
- Einfache und präzise Steuerung
- Großer LCD-Farbmonitor



Haltbar und verlässlich

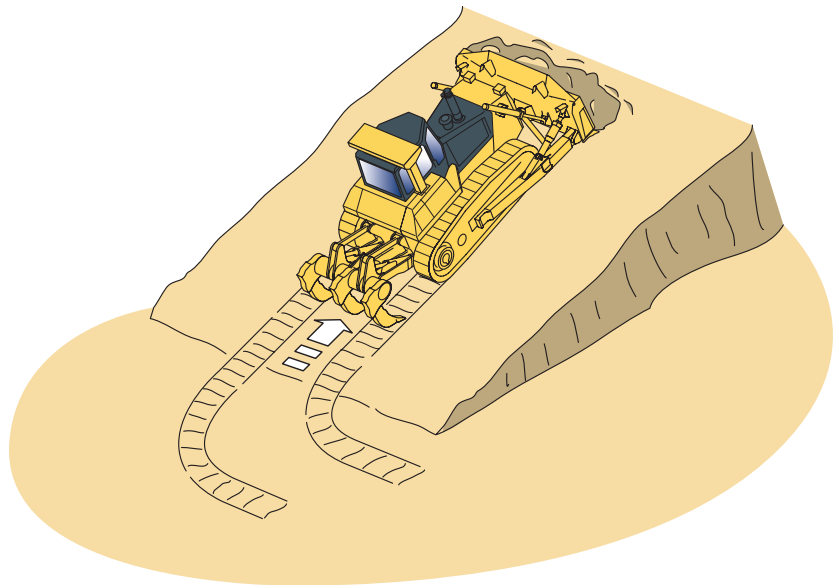
- Laufwerk mit niedrigem Schwerpunkt
- K-Laufrollensystem
- Robuster Aufbau
- Hochzuverlässige Elektrik

KOMTRAX

Komatsu Satellite Monitoring System

Automatische „Shift-Down“-Funktion

Die Steuerung überwacht Motor-drehzahl, Gang und Fahrgeschwindigkeit. Wenn unter Last die Fahrgeschwindigkeit sinkt, schaltet die Steuerung für optimale Kraftstoffeffizienz und maximale Schubkraft automatisch in die jeweils passende Gangstufe herunter. Der Fahrer muss nicht mehr selber schalten, die Produktivität wird gesteigert. Die „Shift-Down“-Funktion lässt sich manuell abschalten.



Erstklassiger Fahrerkomfort

Geräuscharmer, komfortabler Arbeitsplatz

Hoher Fahrerkomfort ist die Grundvoraussetzung für sicheres und produktives Arbeiten. Die D155AX-6 bietet dem Fahrer einen bequemen und geräuscharmen Arbeitsplatz, der ihm vollste Konzentration auf den Einsatz ermöglicht. Das Hexagonaldesign des Fahrerhauses mit den getönten Scheiben bietet eine exzellente Sicht nach allen Seiten. Die vollautomatische Hochleistungsklimaautomatik erhöht den Kabineninnendruck und verhindert so, dass Staub von außen eindringen kann. Eine hochwertige, schalldämmende Innenverkleidung minimiert den Geräuschpegel in der Kabine.

Verstellbarer, gefederter Fahrersitz mit einstellbarer Lenkkonsole

Der komfortable, komplett einstellbare und luftgefederte Heavy-Duty-Fahrersitz sorgt für einen sicheren und bequemen Arbeitsplatz. Beim Planiereinsatz hat der Fahrer perfekte Sicht auf beide Seiten des Schilde. Für bessere und entspanntere Sicht beim Einsatz des Heckaufreißers kann der Sitz um 15° nach rechts geschwenkt werden. Die Lenkkonsole kann unabhängig vom Sitz nach vorn und hinten sowie in der Höhe verstellt werden.

Ausgezeichnete Sicht auf Schild und Heckaufreißer

Das überarbeitete ROPS/FOPS-Fahrerhaus und die optimierte Position des Fahrersitzes bieten optimale Sicht auf den Schild und ermöglichen einfache, sichere und schnelle Planiereinsätze. Um auch die Sicherheit und Effizienz im Reißerinsatz zu erhöhen, sorgt die besondere Form des Kraftstofftanks für eine hindernisfreie Sicht auf den Heckaufreißer und die Rückseite des Schilde.

Geringe Geräusch- und Vibrationspegel

Die ölgedämpfte Kabinenlagerung der D155AX-6 ermöglicht eine Reduzierung der Stoßbelastung, wie sie mit herkömmlichen Fahrerkabine nicht zu erreichen ist.



Hervorragende Sicht auf den Heckaufreißer





Moderne Bedienelemente

Hydrostatisches Lenksystem

Das hydrostatische Lenksystem (HSS) zeichnet sich durch kurze Reaktionszeiten und präzise Kurvenfahrten aus. Beide Ketten werden unterbrechungsfrei angetrieben und ermöglichen so sanfte, kontinuierliche Maschinenbewegungen und auch auf weichem Untergrund oder an Steigungen leistungsstarke und produktive Planiereinsätze.

Voreingestellte Schaltmuster

Die vorwählbaren Fahrgeschwindigkeiten sind Bestandteil der Standardausrüstung der Maschine, reduzieren die Schaltvorgänge und sorgen für eine bequeme Steuerung der Maschine. Über den UP/DOWN-Schalter am Fahrsteuerjoystick wählt der Fahrer eine Kombination aus Vorwärts- und Rückwärtsgeschwindigkeit. Zum korrekten Gangwechsel ist dann lediglich noch die Wahl der Fahrtrichtung nötig.

Einfache und präzise Steuerung

Dank der ergonomischen PCCS-Bedienhebel (Palm Command Control System) kann der Fahrer die Maschine effizient und bequem steuern. Der servo-vorgesteuerte PPC-Schildjoystick ermöglicht präzise Bewegungen und effiziente und schnelle Planiereinsätze mit maximaler Produktivität. Beim Reversieren über gesprengten Fels oder andere grobe Oberflächen kann die Fahrgeschwindigkeit mittels der „Slow Reverse“-Funktion herabgesetzt werden. Dies sorgt für ein ruhigeres Fahrverhalten mit geringeren Vibrationen und reduziertem Kraftstoffverbrauch.



Rückfahrkamerasystem





Großer LCD-Farbmonitor

Der große Farbmonitor erleichtert die sichere und präzise Bedienung der gesamten Maschine. Die hochauflösende, kontrastreiche TFT-Anzeige ist auch im hellen Sonnenlicht und von der Seite optimal ablesbar. Die innovativen Multifunktions-tasten garantieren eine intuitive Bedienung.



Haltbar und verlässlich

Laufwerk mit niedrigem Schwerpunkt

Das von Komatsu entwickelte Laufwerk ist außerordentlich widerstandsfähig und bietet hervorragende Planiereigenschaften und höchste Maschinenstabilität. Der niedrig liegende Maschinenschwerpunkt ermöglicht sichere und stabile Einsätze auf Steigungen. Zusätzlich reduziert das Laufwerk die Betriebsgeräusche der Planieraupe. Robuste Heavy-Duty Ketten und große Buchsendurchmesser sowie spezielle Öldichtungen tragen dazu bei, die Lebensdauer des Laufwerks zu verlängern.

K-Laufrollensystem

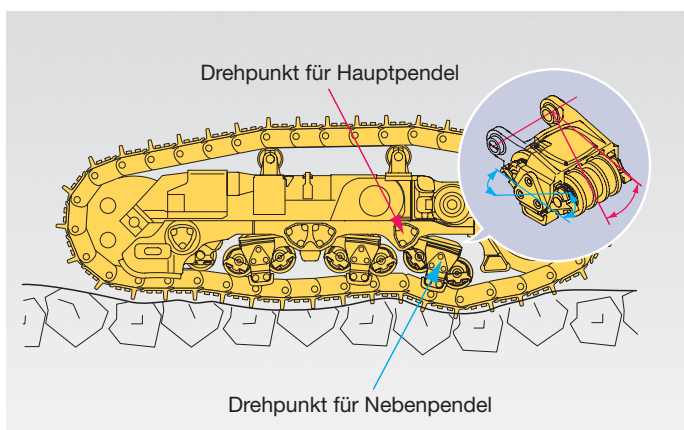
Die Laufrollen des K-Laufrollensystems sind zur Verbesserung der Vertikalfahrt auf zwei Stützachsen pendelnd gelagert. Die Auslegung des K-Laufrollensystems mit 7 Laufrollen reduziert die Last auf das gesamte Laufwerk, und stellt sicher, dass die Kette unter allen Bodenbedingungen sanft läuft.

Robuster Aufbau

Die extrem verwindungssteife Hauptrahmenstruktur erhöht die Haltbarkeit und reduziert Materialbelastungen in kritischen Bereichen. Der Hauptrahmen mit großen Materialquerschnitten und vorgezogener Pendelachse garantiert höchste Zuverlässigkeit. Um Beschädigungen durch Material zu vermeiden, sind alle Hydraulikleitungen gut geschützt verlegt.

Hochzuverlässige Elektrik

Die elektrische Anlage der Komatsu-Planieraupe ist mit verstärkten, hitzebeständigen Kabelbäumen ausgestattet, die eine größere mechanische Belastbarkeit und somit eine längere Lebensdauer aufweisen. Die staub- und wasserdichten DT-Steckverbinder tragen ebenfalls zu einer erhöhten Verlässlichkeit der D155AX-6 bei.





Optimierte Arbeitsausrüstung

Komatsu-Schilde

Bei Komatsu kommen Schilde mit verwindungssteifem Hohlkammerprofil zum Einsatz, die – für eine optimale Feinsteuerbarkeit – maximale Haltbarkeit mit geringem Eigengewicht verbinden. Hochfeste Stähle an der Schildfront und an den Seiten bieten eine lange Lebensdauer. Die Bauformen der Schilde sichern ein ausgezeichnetes Eindringverhalten, kombiniert mit einem exzellenten Abrollverhalten des Materials und tragen somit auch zur Kraftstoffeinsparung bei.

Sigmodozer®-Schild

Der Mittelteil des Sigmodozer®-Schilds von Komatsu zeigt dasselbe optimale Eindringverhalten wie eine Schaufel in Trapezform. Die seitlichen Kanten drücken das abrollende Material zur Schildmitte. Zusammen mit den tiefen, seitlichen Schildecken wird die effektive Kapazität erhöht und Materialverlust und somit auch der Kraftstoffverbrauch reduziert. Die flache Schneidkante des Schields und die serienmäßige Schnittwinkelverstellung sorgen zusätzlich für eine herausragende Planierleistung.

Komatsu-Heckaufreißer

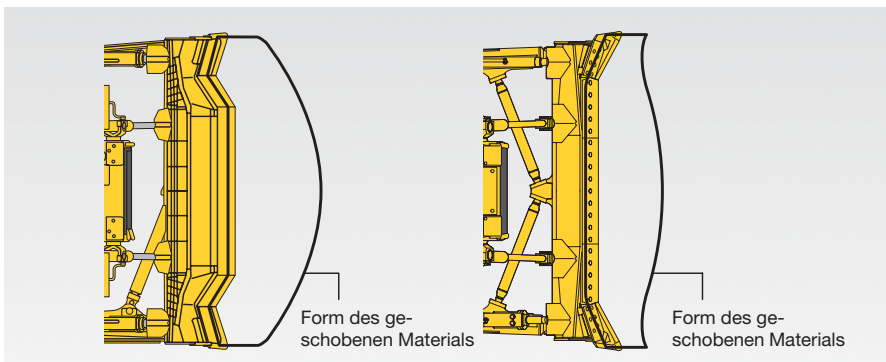
Die besondere Auslegung der Komatsu-Heckaufreißer, bei der alle Zylinder mit der Reißzahnaufhängung verbunden sind, ermöglicht maximale Eindring- und Reißkräfte. Der Einstechwinkel des Reißzahns und die hohe Reißkraft tragen maßgeblich zur Erhöhung der Produktivität bei. Der Reißzahn bietet hervorragendes Eindringverhalten in verschiedenste Materialien und ist für eine längere Lebensdauer mit speziellen Verschleißteilen ausgestattet.

Verbesserter Heckaufreißer

Die Anzahl der Hydraulikzylinder für den Heckaufreißer wurde von vier auf zwei reduziert, die Sicht auf den Arbeitsbereich wurde deutlich verbessert. Das neue Design reduziert Wartungskosten bei gleichzeitig höchster Leistung und Produktivität.

Satellitengestützte Lasersteuerungen für den Schild von Komatsu-Topcon (optional)

Die Automation der Schildbewegung erhöht die Produktivität und Genauigkeit der Planierraupe im Einsatz. Sie ermöglicht dem Fahrer eine schnelle und sicherere Steuerung der Maschine bei geringerer Arbeitslast. Die satellitengestützten Lasersteuerungen von Komatsu-Topcon sind die optimale Lösung für automatisierte Schildbewegungen. Je nach eingesetztem Steuerungssystem kann die Schildsteuerung nur angezeigt oder auch komplett automatisiert werden. Auch unerfahrene Bediener arbeiten so merklich schneller und erzielen präziseste Resultate im Planier Einsatz. Alle Informationen vom Laser- und GPS-System werden in der Kabine auf einem Monitor dargestellt und zeigen leicht ablesbar Neigungswinkel und Höhe an. Zusätzlich werden bei Abweichungen von Laserreferenz oder Planungsmodell die Korrekturen automatisch berechnet und an die Hydraulik der Maschine gesendet.



Bis zu 15% höhere Produktion mit dem Sigmodozer®-Schild (links) im Vergleich zum herkömmlichen Semi-U-Schild (rechts).



Der Sigmodozer®-Schild bietet maximales Volumen und minimalen Materialverlust



Komatsu Satellite Monitoring System



KOMTRAX™ ist ein innovatives Maschinenerfassungssystem, das dem Kunden große Zeit- und Kostenersparnisse ermöglicht. Dank KOMTRAX™ ist jederzeit der genaue Standort der Maschine erfassbar. Die über das Internet zugänglichen Maschinendaten können genutzt werden, um Wartungseinsätze zu planen und die Einsatzeffizienz der Maschine zu maximieren.

KOMTRAX™ unterstützt Sie in folgenden Bereichen:

Übersicht über Maschineneinsätze

Detaillierte Aufzeichnungen von Betriebsdaten zeigen Ihnen, wann und vor allem wie produktiv Ihre Maschine eingesetzt wird.

Flottenmanagement

KOMTRAX™ ermöglicht die genaue Bestimmung des Maschinenstandorts zu jedem Zeitpunkt und erschwert so den unerlaubten Betrieb. Zudem können Diebstähle schnell aufgedeckt werden.

Erfassung des Maschinenzustands

Zur besseren Planung der Wartungsarbeiten und Verlängerung der Maschinenlebensdauer werden Warnhinweise und Fehlermeldungen auf der KOMTRAX™-Internetseite angezeigt oder per E-Mail an einen registrierten Nutzer versendet.

Weitere Informationen finden Sie im aktuellen KOMTRAX™-Prospekt bei Ihrem Komatsu-Händler.

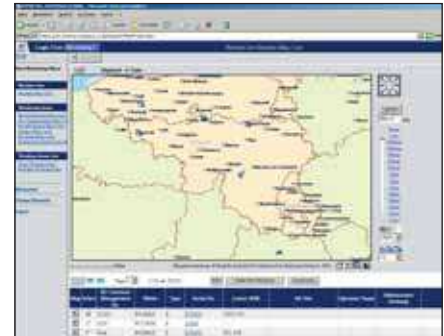




Arbeitszeiterfassung – Die Arbeitszeitübersicht liefert präzise Angaben über die Motorlaufzeiten der Maschine. Es lässt sich genau ablesen, wann der Motor angelassen oder abgestellt wurde und wie hoch die Gesamtlaufzeit war.



Wartungsplanung – Um die Produktivität zu steigern und die Wartungsplanung zu verbessern, zeigen Warnhinweise an, wenn z.B. Filter oder Öl gewechselt werden müssen.



Flottenstandort – Anhand der Maschinenliste lassen sich auf einen Blick die Standorte sämtlicher Maschinen ablesen, selbst wenn sich diese im Ausland befinden.



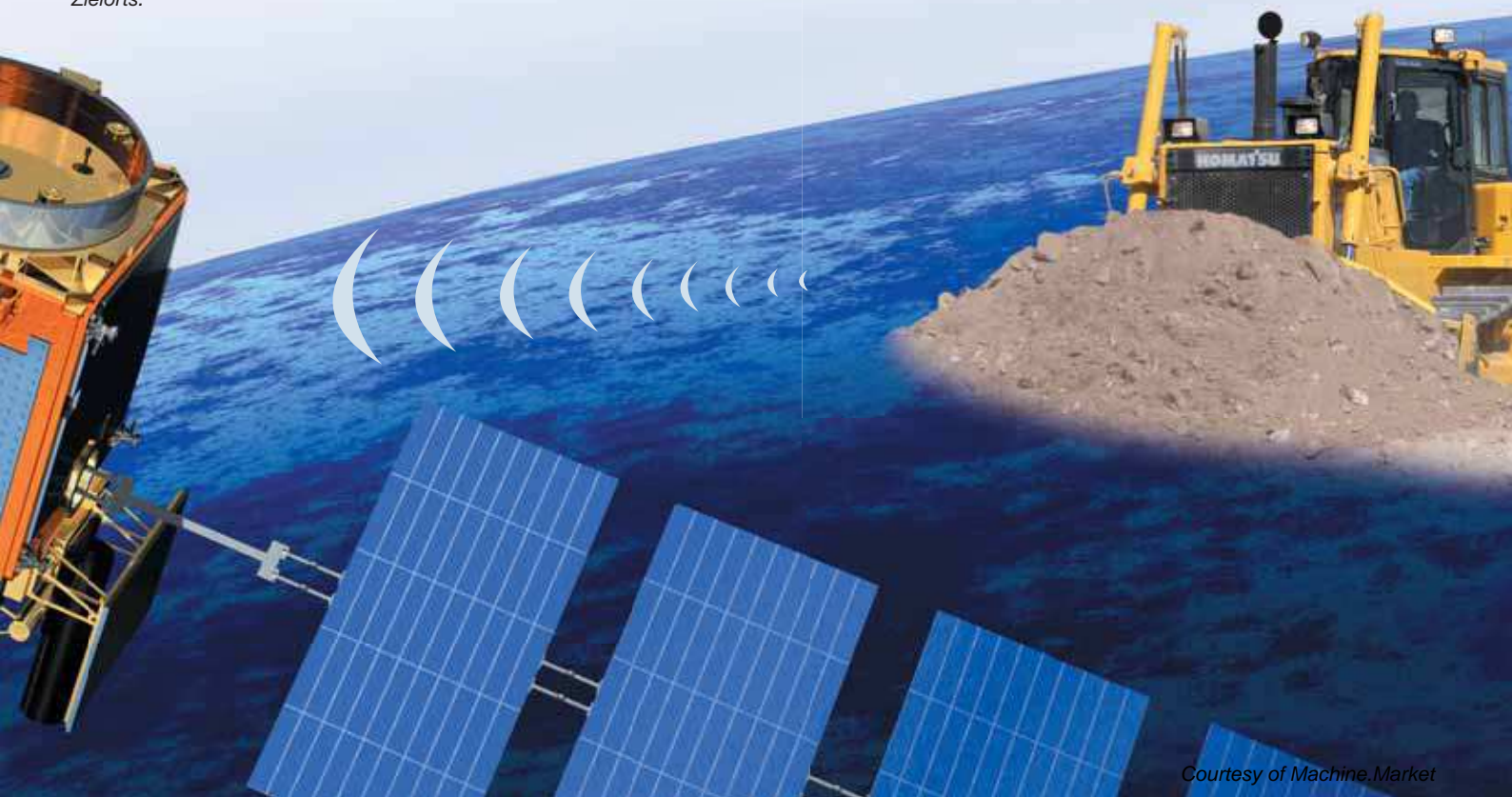
Verfolgung des Maschinentransports – Wird die Maschine transportiert, sendet KOMTRAX™ Meldungen über die Standortwechsel der Maschine auf die Internetseite oder per E-Mail an einen registrierten Nutzer und bestätigt am Ende das Erreichen des Zielorts.



Benachrichtigungsfunktion – Warnhinweise der Maschine können über die KOMTRAX™-Internetseite eingesehen oder per E-Mail empfangen werden.



Gesteigerte Sicherheit – Mit Hilfe der Motorsperrfunktion lässt sich festlegen, in welchen Zeiträumen die Maschine gestartet werden kann. Die Geofence-Funktion benachrichtigt den Maschinenbesitzer, sobald die Maschine einen festgelegten Einsatzbereich verlässt.



Einfache Wartung

Zentralisierte Wartungspunkte

Vorbeugende Wartung ist der beste Weg ein langes Maschinenleben zu garantieren. Deshalb hat Komatsu die D155AX-6 mit einfach zu erreichenden Servicestellen ausgestattet, um Wartung und Überprüfung der Maschine so schnell und einfach wie möglich zu machen.

Umkehrbarer Kühlerlüfter

Zur Reinigung des Kühlers kann die Laufrichtung des hydraulisch angetriebenen Kühlerlüfters über einen Schalter im Fahrerhaus umgekehrt werden.

Modularer Antriebstrang

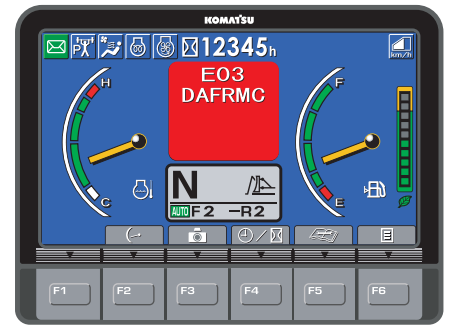
Alle Bauteile des Antriebstrangs sind abgedichtet und können ohne Ölverlust getauscht werden. So können Wartungsarbeiten sauberer, schneller und einfacher durchgeführt werden.

Monitorsystem mit Selbstdiagnosefunktion

Einfache Warnungen, fällige Wartungsarbeiten und wichtige Einsatzfunktionen werden auf dem neuen, zentral angeordneten Monitorpanel angezeigt. Der Fahrer kann hierüber schnell und einfach die optimalen Einstellungen wählen, um maximale Produktivität mit der D155AX-6 zu erzielen. Wenn nötig, werden zusätzlich mögliche Maßnahmen zur Störungsbehebung angezeigt, um Fahrer oder Kundendiensttechniker bei einer schnellen, korrekten und sicheren Beseitigung von Fehlern zu unterstützen – damit größere Probleme und kostenintensive Stillstandzeiten gar nicht erst entstehen.

Seitliche Flügeltüren

Die einfach und sicher zu öffnenden Flügeltüren ermöglichen einen bequemen und schnellen Zugriff auf Motor und Filter.



MOTOR

Modell..... Komatsu SAA6D140E-5
 Typ..... wassergekühlter 4-Takt Niederemissionsmotor,
 mit Common- Rail Direkteinspritzung
 und Turbolader mit Ladeluftkühlung

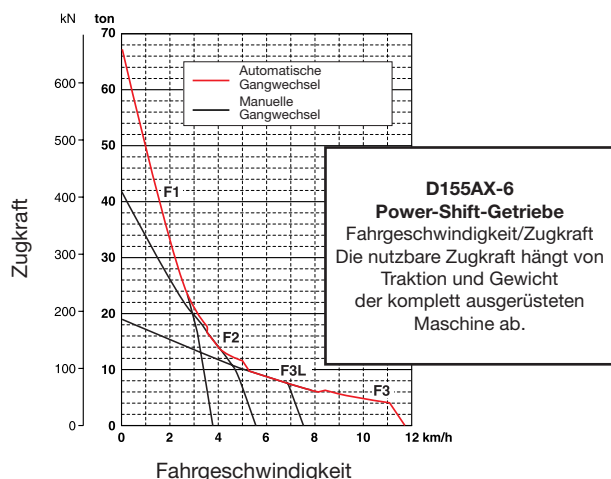
Motorleistung
 bei Motordrehzahl..... 1.900 U/min
 ISO 14396.....268 kW / 364 PS
 ISO 9249 (netto).....264 kW / 359 PS
 Zylinderzahl.....6
 Bohrung × Hub.....140 × 165 mm
 Hubraum..... 15,24 l
 Kühlerlüfter..... hydrostatisch
 Schmiersystem
 Methode.....Zwangsschmierung mit Zahnradpumpe
 Filter..... Hauptstromfilter

TORQFLOW-KRAFTÜBERTRAGUNG

Typ..... Komatsu TORQFLOW
 Drehmomentwandler..... dreiteilig, einstufig, einphasig,
 wassergekühlt, mit automatischer
 Wandlerüberbrückung
 Getriebe..... Planetengetriebe, hydraulisch betätigte
 Mehrscheibenkupplung, zwangsgeschmiert
 Eine Fahrstufenverriegelung und ein Neutralstellungsschalter sichern
 die Maschine vor unbeabsichtigtem Starten.

MAX. FAHRGESCHWINDIGKEITEN

	Vorwärts	Rückwärts
1. Gang	3,8 km/h	4,6 km/h
2. Gang	5,6 km/h	6,8 km/h
3. Gang L	7,5 km/h	9,2 km/h
3. Gang	11,6 km/h	14,0 km/h



LENKSYSTEM

Typ..... hydrostatisches Lenksystem (HSS)
 Steuerung.....PCCS-Bedienhebel
 Betriebsbremsen..... nasse Lamellenbremsen über Bremspedal,
 mittels Federkraft angezogen
 und hydraulisch gelöst
 Kleinster Wenderadius (mit gegenläufigen Ketten)
 (gemessen an der Kettenspur).....2,14 m

LAUFWERK

Aufhängung..... Pendelachse
 Laufrollenrahmen..... großdimensioniertes Monocoque-System
 K-Laufrollensystem.....die geschmierten Laufrollen sind
 paarweise pendelnd an einem
 Federungssystem angebracht
 Ketten.....abgedichtete, ölgeschmierte Ketten
 Kettenspannung..... Feder-/Hydraulikspanner
 Anzahl der Bodenplatten (je Seite).....42
 Steghöhe (Einstegbodenplatten).....80 mm
 Bodenplattenbreite (Standard).....610 mm
 Aufstandsfläche.....39.955 cm²
 Laufrollen (je Seite).....7
 Stützrollen (je Seite).....2

BETRIEBSGEWICHT (ca.)

Inklusive verstärktem Sigmadozer®-Schild, Einzahn-Heckaufreißer,
 Stahlkabine, ROPS, Fahrer, Standardausrüstung, vorgeschriebener
 Schmiermittelmenge, Kühlmittel und vollem Kraftstofftank.
 Betriebsgewicht..... 39.500 kg

FÜLLMENGEN

Kraftstofftank..... 625 l
 Kühlsystem..... 82 l
 Motoröl..... 37 l
 Schwingungsdämpfer..... 1,5 l
 Drehmomentwandler, Getriebe,
 Kegelaradgetriebe und Lenksystem..... 90 l
 Endantriebe (je Seite)..... 31 l
 Schildhydraulik..... 85 l
 Einzahn-Heckaufreißer (Zusatzvolumen)..... 37 l
 Mehrzahn-Heckaufreißer (Zusatzvolumen)..... 37 l

Technische Daten

ENDANTRIEB

Typ doppeltes Planetenuntersetzungsgetriebe
 Turas segmentierter, geschraubter Turas
 für einfachen Austausch

HYDRAULIKSYSTEM

Typ CLSS (lastführendes Hydrauliksystem
 im geschlossenen Kreislauf)

Alle Steuerventile sind von außen zugänglich beim Hydrauliktank
 angebracht.

Hauptpumpe regelbare Schrägscheiben-Kolbenpumpe
 Max. Fördermenge 325 l/min
 Einstellung Überdruckventil 280 kg/cm²
 Steuerventile

Schildhub Heben, Halten, Senken und Schwimmen
 Schildneigung Rechts, Halten, Links

Zusatzventil für Heckaufreißer

Aufreißerhub Heben, Halten, Senken
 Aufreißerneigung Zunehmen, Halten, Abnehmen

Hydraulikzylinder doppeltwirkend

Anzahl Zylinder x Durchmesser

Hubzylinder Schild 2 x 110 mm

Tiltzylinder Schild 1 x 160 mm

Hubzylinder Heckaufreißer 1 x 180 mm

Tiltzylinder Heckaufreißer 1 x 200 mm

UMWELT

Motoremissionen entsprechen den Emissionsrichtwerten der
 EU-Richtlinie Stufe IIIA/EPA Tier III

Geräuschpegel

LwA Umgebung 111 dB(A) (2000/14/EC)

LpA Fahrerohr 78 dB(A) (ISO 6396 dynamischer Test)

Vibrationspegel (EN 12096:1997)*

Hand-Arm-Vibrationen ≤ 2,5 m/s² (Unsicherheit K = 0,90 m/s²)

Ganzkörper-Vibrationen ≤ 0,5 m/s² (Unsicherheit K = 0,29 m/s²)

* zur Gefährdungsbeurteilung gem. 2002/44/EC siehe
 ISO/TR 25398:2006.

HECKAUFREISSER

Mehrzahn-Heckaufreißer

Typ hydraulisch betätigter Heckaufreißer
 mit variablem Einstechwinkel

Anz. Reißzähne 3

Gewicht (inkl. hydraulischer Steuereinheit) 3.760 kg

Balkenlänge 2.320 mm

Max. Hubhöhe vom Boden 950 mm

Max. Reißtiefe 900 mm

Einzahn-Heckaufreißer

Typ hydraulisch betätigter Heckaufreißer
 mit variablem Einstechwinkel

Anz. Reißzähne 1

Gewicht (inkl. hydraulischer Steuereinheit) 2.440 kg

Balkenlänge 1.400 mm

Max. Hubhöhe vom Boden 950 mm

Max. Reißtiefe 1.240 mm

SCHILDE

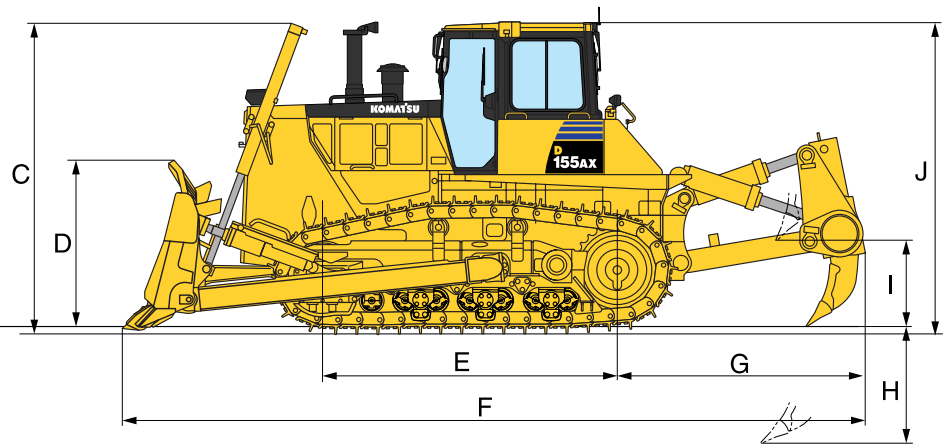
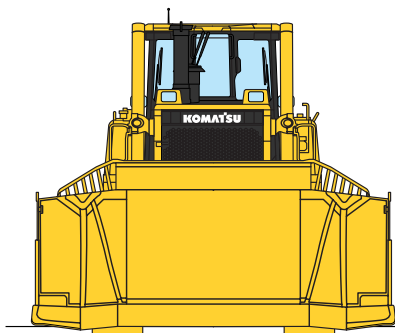
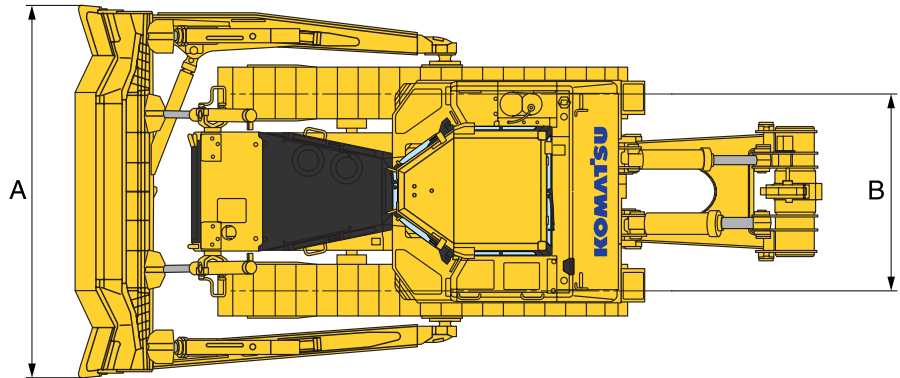
	Länge über alles mit Schild	Schild- kapazität	Schild Länge x Höhe	Max. Hubhöhe vom Boden	Max. Einstich- tiefe	Max. Tiltweg	Zusatz- gewicht
Sigmasdozer® Tiltschild	6.125 mm	9,4 m ³	4.060 x 1.850 mm	1.320 mm	617 mm	570 mm	4.940 kg
Sigmasdozer® Doppelt-Tiltschild	6.125 mm	9,4 m ³	4.060 x 1.850 mm	1.320 mm	617 mm	920 mm	5.020 kg
Verstärkter Sigmasdozer® Tiltschild	6.125 mm	9,4 m ³	4.060 x 1.850 mm	1.320 mm	617 mm	570 mm	5.360 kg
Verstärkter Sigmasdozer® Doppelt-Tiltschild	6.125 mm	9,4 m ³	4.060 x 1.850 mm	1.320 mm	617 mm	920 mm	5.450 kg
Semi-U Tiltschild	6.175 mm	9,4 m ³	4.130 x 1.790 mm	1.255 mm	593 mm	575 mm	4.960 kg
Semi-U Doppelt-Tiltschild	6.175 mm	9,4 m ³	4.130 x 1.790 mm	1.255 mm	593 mm	953 mm	5.050 kg
U Tiltschild	6.590 mm	11,9 m ³	4.225 x 1.790 mm	1.255 mm	593 mm	600 mm	5.630 kg
U Doppelt-Tiltschild	6.590 mm	11,9 m ³	4.225 x 1.790 mm	1.255 mm	593 mm	970 mm	5.720 kg

Die Schildkapazität wurde gem. der nach SAE empfohlenen Vorgehensweise J1265 ermittelt.



ABMESSUNGEN

	D155AX-6
A	4.060 mm
B	2.140 mm
C	3.385 mm
D	1.850 mm
E	3.275 mm
F	8.225 mm
G	2.745 mm
H	1.240 mm
I	950 mm
J	3.395 mm



Bodenfreiheit: 500 mm

Standard- und Sonderausrüstung

MOTOR

Komatsu SAA6D140E-5 Niederemissionsdieselmotor mit Common-Rail Direkteinspritzung und Turbolader, gemäß Euro-Richtlinie Stufe IIIA	●
Motorhaube und Tankdeckel abschließbar	●
Ansaugstutzen mit Regenschutz	●
Entkalker für Kühlsystem mit „Komatsu Super Coolant“-Kühlmittel	●
Anlasser 24 V/11 kW	●
Lichtmaschine 24 V/60 A	●
Batterien 2 × 12 V/170 Ah	●
Seitliche Flügeltüren	●
Hydrostatisch betriebener Kühlerventilator mit Umkehrfunktion	●
Schwingungsdämpfer	●
Elektrische Motor-/Kühlervorwärmung	○
Lichtmaschine 24 V/75 A	○
Batterien für Kaltwetter 2 × 12 V/220 Ah	○

FAHRANTRIEB UND BREMSEN

PCCS-Fahrbedienhebel	●
Hydroshift-Automatikgetriebe	●
Negativ-Gaspedal	●
Hydrostatisches Lenksystem (HSS)	●
Automatische Wandlerüberbrückung	●

LAUFWERK

HD-Einstegbodenplatten (610 mm)	●
Abgedichtete und geschmierte HD-Ketten	●
Segmentierter Turas	●
K-Laufrollensystem	●
Hydraulische Kettenspanner	●
HD-Einstegbodenplatten (560 mm, 660 mm, 710 mm)	○
Laufrollenschutz über die gesamte Laufwerkslänge	○

KABINE

Gefederter, drehbarer Fahrersitz mit hoher Rückenlehne	●
Sicherheitsgurt	●
Kopfstütze	●
Aufstiegs-Fußrasten	●
Klimaanlage	●
Beheizbare Heckscheibe	●
Vorbereitung für Radioeinbau (12 V, Antenne, Lautsprecher)	●
Schutzbleche	●
Sonnenblende (Heckscheibe)	●
Becherhalter	●
Ablagefach	●
Scheibenwischer hinten und vorne	●
Scheibenwischer Türen	●

WARTUNG

Zweifach-Trockenluftfilter mit automatischer Staubaustragung und Verschmutzungsanzeige	●
Elektronisches Monitorsystem	●
KOMTRAX™ - Komatsu Satellite Monitoring System	●
Werkzeugsatz	●
Satellitengestützte Lasersteuerungen für den Schild von Komatsu-Topcon	○

SICHERHEITSAUSRÜSTUNGEN

Rückfahralarm	●
Signalhorn	●
Stahlkabine, entspricht ISO 3449 FOPS Standard, ISO 3471, SAE J1040 und APR88 ROPS Standard	●
Rückspiegel in der Kabine	●
Rückfahrkamerasystem	●
Feuerlöscher	○
Verbandskasten	○
Notlenkanlage	○

HYDRAULIKSYSTEM

Hydraulik für Heckaufreißer	●
Schildhydraulik	●
Einhebel-Schildsteuerung	●

BELEUCHTUNG

Zusatzscheinwerfer, hinten	○
Zusatzscheinwerfer an der Kabine, vorne und hinten	○
Scheinwerfer für den Heckaufreißer	○

ANBAUGERÄTE

Frontzughaken	●
Starres Zugmaul	○
Gegengewicht mit Zugmaul	○

SCHILDE

Sigmasdozer® Tiltschild 9,4 m ³	○
Sigmasdozer® Doppelt-Tiltschild 9,4 m ³	○
Verstärkter Sigmasdozer® Tiltschild 9,4 m ³	○
Verstärkter Sigmasdozer® Doppelt-Tiltschild 9,4 m ³	○
Semi-U Tiltschild 9,4 m ³	○
Semi-U Doppelt-Tiltschild 9,4 m ³	○
U Tiltschild 11,9 m ³	○
U Doppelt-Tiltschild 11,9 m ³	○
Mehrzahn-Heckaufreißer mit variablem Einstechwinkel	○
Einzahn-Heckaufreißer mit variablem Einstechwinkel	○

Weitere Ausrüstung auf Anfrage

- Standardausrüstung
- Sonderausrüstung

Ihr Komatsu-Partner:

KOMATSU

**Komatsu Europe
International NV**

Mechelsesteenweg 586
B-1800 VILVOORDE (BELGIUM)
Tel. +32-2-255 24 11
Fax +32-2-252 19 81
www.komatsu.eu