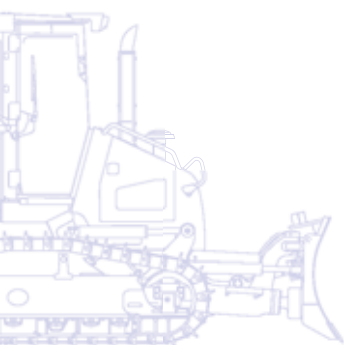


KOMATSU



Pásový dozer

D51EX/PX-22



VÝKON MOTORU

99,0 kW / 135 PS @ 2.200 ot/min

PROVOZNÍ HMOTNOST

D51EX-22: 12.710 kg

D51PX-22: 13.100 kg

Courtesy of Machine.Market

Stručný přehled

Dozery Komatsu D51EX/PX-22 nabízí spolehlivost, univerzálnost a nejvyšší užitnou hodnotu za vynaložené náklady. Jejich hydraulika, systém přenosu výkonu a rám, a také všechny ostatní důležité komponenty, které jsou navrženy přímo společností Komatsu, pracují společně tak, aby poskytovaly optimální pracovní výkony. Super šikmé čelo a chladič montovaný v zadní části dozeru vytváří z tohoto modelu unikátní stroje nabízené na dnešním trhu.

Nesrovnatelný výhled a bezpečnost

- Unikátní super šikmé čelo
- Dopředu posunutá kabina
- Integrované ochranné systémy ROPS/FOPS

Vysoká produktivita a nízká spotřeba paliva

- Splňuje požadavky norem EU Stage IIIA a EPA Tier III
- Vysoce účinný hydrostatický hnací systém
- Velkokapacitní radlice s hydraulicky ovládaným naklápěním
- Elektronicky řízený ventilátor s hydraulickým pohonem



VÝKON MOTORU

99,0 kW / 135 PS @ 2.200 ot/min

PROVOZNÍ HMOTNOST

D51EX-22: 12.710 kg

D51PX-22: 13.100 kg

Maximální pohodlí obsluhy

- Vynikající výhled v rozsahu 360°
- Velká a tichá přetlakovaná kabina
- Jednoduché ovládání pomocí joysticků – systém ovládání stroje pomocí zápěstí PCCS (Palm Command Control System)
- Pneumaticky odpružené sedadlo řidiče umístěné v blízkosti těžiště



Jednoduchá údržba

- Vzadu montovaný chladič s výkyvným ventilátorem s hydraulickým pohonem
- Monitor s funkcí vlastní diagnostiky
- Jednoduchý a pohodlný přístup pro provádění údržby



Vysoká spolehlivost a životnost

- Nový podvozek Komatsu PLUS (standard)
- Modulová konstrukce převodového ústrojí
- Použití ocelových plechů s velkou tloušťkou
- Hlavní rám je kombinací svařovaných a odlévaných částí

KOMTRAX

Satelitní vyhledávací
systém Komatsu

Nesrovnatelný výhled a bezpečnost

Nejlepší výhled

Super šikmé čelo stroje poskytuje modelu D51EX/PX-22 nejlepší výhled z kabiny mezi všemi dozery na trhu. Tato unikátní vlastnost výrazně zvyšuje efektivitu a bezpečnost na staveništi, protože obsluha stroje má nyní stále úplný výhled na radlici i rozrývač a také na objekty nacházející se v jejich blízkosti. Nový design kabiny, která je umístěna více vpředu, se zabudovanými ochrannými konstrukcemi ROPS/FOPS a velkými okny, poskytuje více prostoru, umísťuje obsluhu blíže k radlici a také zlepšuje výhled a komfort.

Bezpečnost a jednoduchý přístup

Aby bylo zaručeno bezpečnější nastupování a vystupování a také maximální ochrana obsluhy, je model D51EX/PX-22 vybaven velkým počtem madel a schůdků na kabině i mimo kabinu. Doplnění paliva, čištění oken a přístupy k většině servisních bodů jsou také mnohem jednodušší.





Vysoká produktivita a nízká spotřeba paliva

Čistý, výkonný motor

Výkonný, ale přesto hospodárný motor činí z D51EX/PX-22 mimořádného pracovníka při rozrývání i skrývkování. Motor ecot3 s výkonem 99 kW / 135 PS se vyznačuje novým designem spalovací komory s optimalizovaným časováním zážehu a spalování. Byl zvýšen pracovní tlak nového systému vstřikování paliva (common rail), aby bylo zdokonaleno vstřikování a využití paliva. Mezistupňový chladič (vzduch - vzduch) snižuje teplotu stlačeného vzduchu dodávaného turbodmychadlem do válců motoru, čímž dále snižuje spotřebu paliva.

Splňuje požadavky norem EU Stage IIIA

Technologie nového motoru Komatsu ecot3 snižuje emise NOx a emise pevných částic, spotřebu paliva a provozní hlučnost. Motor Komatsu SAA6D107E-1 je opatřen certifikátem pro emisní předpisy EU Stage IIIA a EPA Tier III.

Vysoce účinný hydrostatický hnací systém

Hydrostatický hnací systém je klíčovým faktorem výkonu dozeru D51EX/PX-22. V případě potřeby poskytuje velkou tažnou sílu a hnací systém s velmi nízkou spotřebou paliva pro srovnávací a přesné práce. Díky možnosti volby mezi dvěma provozními režimy může obsluha stroje zvolit režim „rychlé řazení“ nebo režim „proměnná rychlost“, které umožní provedení celé řady pracovních operací nejehospodárnějším a nejjednodušším způsobem.

Ovládací systém hydrostatické převodovky (HST)

Unikátní řídicí jednotka hydrostatické převodovky Komatsu monitoruje výstupní výkon motoru a aktivní zařízení / pojezdové zatížení. Ovládá čerpadlo hydrostatické převodovky (HST) a zdvihový objem motoru tak, aby poskytoval optimální otáčky a tažnou sílu. Mimoto řídicí jednotka poskytuje dostatečný výkon pro oba pásy během zatáčení a umožňuje otáčení stroje na místě dokonce i při velmi nízkých rychlostech, čímž modelu D51EX/PX-22 zaručuje mimořádnou manévrovatelnost.

Automatická změna rychlosti

Protože řídicí jednotka hydrostatické převodovky Komatsu mění pojezdovou rychlost automaticky a plynule v celém rozsahu pojezdových rychlostí (v závislosti na zatížení nebo terénních podmínkách), náročné pracovní operace jsou usnadněny – aniž by docházelo k rázům při řazení. Tento režim zaručuje řazení převodových stupňů při nevhodnějších otáčkách motoru, čímž zvyšuje produktivitu a zaručuje nejnížší spotřebu paliva.



1. Indikace otáček motoru
2. Tlačítko pro přednastavení rychlosti couvání
3. Tlačítko přednastavení režimu rychlé řazení nebo proměnné rychlosti



Účinný chladič ventilátor s hydrostatickým pohonem

Chladič ventilátor je stále v chodu s nejnižšími vyhovujícími otáčkami. Otáčky a rychlost ventilátoru jsou elektronicky řízeny na základě teploty chladič kapaliny motoru a teploty hydraulického oleje. Tak je snižována spotřeba paliva a provozní hlučnost. Pohon ventilátoru vyžaduje menší výkon než ventilátor hnaný řemenem. Aby byla zaručena maximální účinnost, ventilátor disponuje také velkou výstupní plochou. Celá vstupní plocha je chráněna jemnou mřížkou, která zabraňuje vniknutí malých částic do prostoru ventilátoru.



Maximální pohodlí obsluhy

Plynulá jízda a malá hluchnost

Kabina modelu D51EX/PX-22 byla přesunuta více dopředu a obsluha je nyní usazena blíže u těžiště stroje. S rozrývačem stále v zorném poli poskytuje nejlepší výhled na radlici, nejnižší úroveň vibrací a nejlepší stabilitu mezi všemi dozery, které jsou nabízeny na trhu. Tlumiče kabiny plněné silikonovým olejem izolují prostor pro obsluhu od rámu stroje a potlačují vibrace, což zaručuje tiché a pohodlné pracovní prostředí. Nové a unikátní umístění chladiče – v zadní části stroje – a nízké otáčky chladicího ventilátoru s hydraulickým pohonem dále snižují úroveň hluchnosti.

Přetlaková kabina

Integrované ochranné systémy ROPS/FOPS kabiny s novým designem a velká tónovaná skla oken zajišťují vynikající výhled z kabiny ve všech směrech. Kvalitní kabina se vyznačuje dokonalým utěsněním, filtry vzduchu a vyšším tlakem uvnitř kabiny, který zabraňuje vnikání prachu do prostoru kabiny. Navíc je interiér kabiny potažen materiálem, který zajišťuje pohlcování hluku.

Jednoduché ovládání

Ergonomické ovládání pohybem zapěstí (PCCS) zaručuje účinné a pohodlné řízení stroje. Ovládací joystick radlice s proporcionálními ovládacími (PPC) pro přesné, dokonalé a jednoduše prováděné srovnávací práce – a zvýšenou produktivitu.

Plně nastavitelné odpružené sedadlo

Sedadlo řidiče a konzola jsou nejdůležitějšími komponenty vybavení určeného pro posádku stroje. Pohodlné, robustní a ergonomické sedadlo společně s opěrkou pro hlavu poskytují posádce bezpečné a pohodlné pracovní prostředí.





Vysoká spolehlivost a životnost

Podvozek PLUS s nízkou uloženým pohonem

Nový podvozkový systém Komatsu PLUS (Parallel Link Undercarriage System) je výjimečně tuhý a vyznačuje se vynikající stabilitou a stoupavostí. Je charakterizován odolnými spojovacími prvky, novým vysoce spolehlivým systémem plovoucích pouzder, značnou výškou článků pásu, vynikajícím olejovým těsněním a kryty pásů nové konstrukce, které maximalizují provozní životnost podvozku. Středový čep vyrovnávací vzpěry může být dálkově mazán, což usnadňuje údržbu. Segmentová hnací kola mohou být samostatně a ručně vyměněna, a proto může tuto výměnu provést pouze jeden mechanik přímo na staveništi.

Podvozek typu EX

Podvozek typu EX byl speciálně zkonstruován pro práci na tvrdém povrchu. Malé až středně široké desky pásu a zesílený řetěz pásu zajišťují velkou kontaktní plochu mezi strojem a povrchem, což zaručuje maximální stabilitu, výkon pro srovnávací operace a dlouhou provozní životnost podvozku.

Podvozek typu PX

Podvozek typu PX je ideální pro práci na měkkém povrchu. Široké desky pásu a zesílený řetěz pásu odolný proti obroušení zajišťují velkou kontaktní plochu mezi strojem a povrchem, což zaručuje maximální stabilitu, výkon pro srovnávací operace a dlouhou provozní životnost podvozku.

Modulová konstrukce

Jedním z konstrukčních cílů při navrhování modelu D51EX/PX-22 bylo vyrobení dozeru s minimálními náklady na údržbu a dlouhou provozní životností. Toho bylo dosaženo snížením počtu komplikovaných součástí stroje a použitím pevné a odolné modulové konstrukce.

Zvýšená pevnost a odolnost

Skořepinový podvozkový rám Komatsu využívá materiál s větší tloušťkou v příčném průřezu. Hlavní rám stroje je jednoduchá skořepina s vysokou pevností ze silných plechů a ocelových odlitků. Oba rámy mají méně svařovaných komponentů a jsou spojeny tak, aby modelu D51EX/PX-22 zaručovaly vyšší pevnost, tuhost a odolnost.

Vodící kolo s automatickým napínáním pásu

Vzpěra vodícího kola s automatickým seřízením poskytuje konstantní a rovnoměrné napnutí na vodící části kladky, a tak snižuje hlučnost i vibrace a prodlužuje provozní životnost podvozku.



Vodící kolo s automatickým napínáním pásu



Skořepinová konstrukce rámu s vysokou pevností



*Nový podvozek Komatsu PLUS:
Tam, kde běžné podvozky již
dopracovaly, tam je podvozkový
systém PLUS stále v dobré kondici.*

Snadná údržba

Jednoduchý a pohodlný servis

Správně umístěné servisní kryty umožňují pohodlný a bezpečný přístup k servisním bodům každodenní údržby. S chladičem umístěným v zadní části stroje byl získán snadný přístup k filtrům paliva a oleje z přední části motorového prostoru. Mazací body pro mazání nepřístupných míst usnadňují mazání otočných čepů rámu a ložisek naklápěcích pístnic.

Ochrana motoru

Velký dvojitý filtr sání vzduchu do motoru zaručuje jeho maximální ochranu. Také palivo prochází předfiltrem s odlučovačem vody a speciálním koncovým filtrem, čímž je maximalizována provozní životnost motoru a současně jsou minimalizovány náklady na údržbu. Mimoto je ventilátor chladiče umístěn v zadní části stroje, a tak je významně sníženo množství prachu vnikajícího do sání motoru. Vstup sání je standardně opatřen krytkou proti dešti a předfiltrem pro velmi prašná pracovní prostředí, což zaručuje prodloužení intervalů týkajících se čištění filtrů sání.

Monitor s funkcí vlastní diagnostiky

Multifunkční panel monitoru umožňuje v reálném čase sledovat počítadlo provozních hodin, otáčky motoru, množství paliva a teplotu chladicí kapaliny. Kromě toho dokáže zobrazit údaje pro údržbu a obsluhu, jako např. načasování výměny olejových filtrů, nebo informace o neobvyklém chování stroje. Mechanikům společnosti Komatsu poskytuje podrobné informace o stroji bez použití externích zařízení.

Chráněné hydraulické potrubí

Společnost Komatsu navrhla hydraulický systém pracovního zařízení tak, aby byly minimalizovány náklady na údržbu. Všechna hydraulická vedení jsou velmi dobře chráněna pomocí speciálních izolací a na místech, kde je to možné, jsou zasazena do ocelových konstrukcí.



Unikátní přístup z přední strany



Segmentová hnací kola



Výklopný ventilátor s možností změny směru otáčení

Model D51EX/PX-22 je vybaven výklopným ventilátorem se zvedacím zajišťovacím systémem s plynovými vzpěrami, který umožňuje snadný přístup k chladiči motoru, chladiči oleje a chladiči sání vzduchu. Obsluha může přepnout ventilátor s hydraulickým pohonem do režimu čištění, při kterém se ventilátor otáčí v maximálních otáčkách v opačném směru, což umožní vyčištění chladiče a sníží náklady na údržbu a spotřebu paliva.



Satelitní vyhledávací systém Komatsu

KOMTRAX

KOMTRAX™ je revolučním systémem vyhledávání strojů, navrženým k úspoře Vašeho času a nákladů. Nyní můžete své zařízení sledovat kdykoliv a kdekoliv.

Využití cenných informací o stroji, zjištěných přes webové rozhraní KOMTRAX™ optimalizuje plánování údržby stroje a jeho výkonnosti.

Systém KOMTRAX™ Vám může pomáhat následovně:

Kompletní monitorování stroje

Systém poskytuje podrobná provozní data o tom, kdy jsou Vaše stroje používány a jaká je jejich produktivita.

Řízení celého strojového parku

Neustálé sledování polohy Vašich strojů a zabránění jejich nepovolenému použití nebo jejich krádeži.

Kompletní stav stroje

Příjem varování, výstrah a upozornění prostřednictvím webových stránek nebo e-mailu, což pomáhá s plánováním údržby a prodlužuje provozní životnost stroje.

O dalších podrobnostech o systému KOMTRAX™ Vás informuje brožura KOMTRAX™, dostupná u Vašeho nejbližšího dodavatele strojů Komatsu.





Produktivní as stroje – S „Denním pracovním pohledem“ ve form grafu dostáváte přesné údaje o bhu motoru Vašeho stroje, jako nap. kdy byl motor nastartován a zastaven, stejn jako o celkové dob jeho bhu.



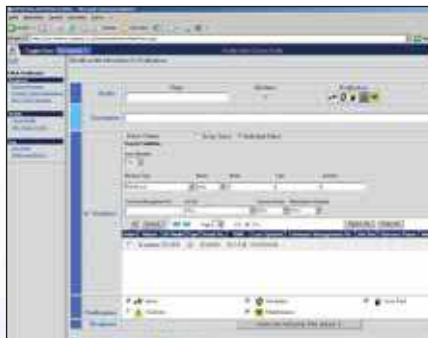
Plánování údržby – Zvýšení produktivity a zdokonalení plánování údržby. Indikace výstrah, musí-li dojít k výměně takových položek jako jsou filtry nebo olej.



Poloha celé flotily – Seznam Vašich strojů neustále sleduje jejich polohu v republice i ostatních zemích.



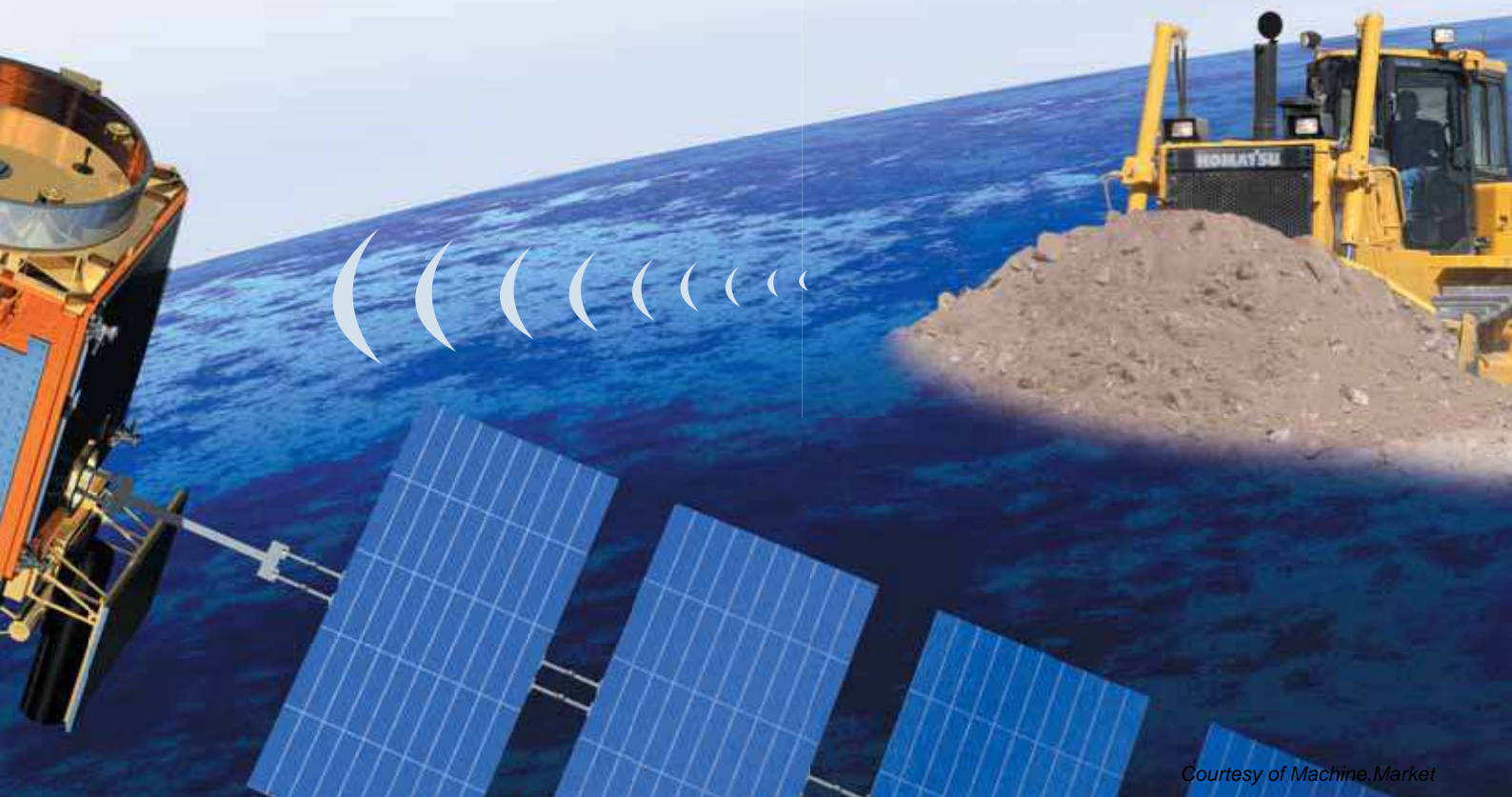
Sledování stroje během přepravy – Je-li Váš stroj přepravován, systém KOMTRAX™ zasílá zprávy na webové stránky nebo pomocí e-mailu, abyste byli informováni o postupu přepravy a o dosažení požadované destinace.



Bezpečnostní upozornění – Můžete dostávat bezpečnostní upozornění jak přes webové rozhraní Komtraxu, tak i e-mailem.



Další zabezpečení – Funkce „Uzamení motoru“ poskytuje možnost naprogramovat, kdy může být motor nastartován. S funkcí „Geo plotu“ systém KOMTRAX™ zasílá upozornění o pohybu stroje v a mimo pedem definovaný prostor.



Pracovní zařízení

Radlice Komatsu

Firma Komatsu používá skříňovou konstrukci radlice, nabízející nejvyšší odolnost při její nízké hmotnosti. To zvyšuje celkovou manévrovatelnost radlice. Na přední a boční části radlice je použita vysoce předepjatá odolná ocel, čímž se výrazně zvyšuje její životnost. Konstrukce tvaru radlice jí dodává schopnost manipulace se širokou paletou materiálů, velice dobrou schopnost vnikat do materiálu a malý odpor proti odvalování materiálu. A nakonec poskytují radlice Komatsu velice dobrý výkon při nízké spotřebě paliva. Radlice Komatsu pomáhají dosahovat velmi nízké spotřeby paliva.

Rovná úhlově stavitelná radlice (PAT)

Rovná radlice (PAT) nabízí širokou paletu pracovních režimů. S centrálně umístěným kulovým uložením, s velkým průměrem kulového čepu, nabízí silné a odolné řešení připojení radlice k rámu stroje.

Rozrývače Komatsu

Rozrývače Komatsu jsou navrženy jako kombinace produktivity a velké životnosti. Rozrývací trn je osazen speciálně navrženými otěrovými částmi zvyšujícími životnost a nabízejícími nejlepší průnik v různých typech materiálu.

Třínožový rozrývač a paralelogramem (EX) (Nadstandard)

Třínožový rozrývač s paralelogramem disponuje ve standardu 3 rozrývacími trny, nicméně může být, v závislosti na pracovních podmínkách, velmi snadno proměněn na jednožový nebo dvounožový rozrývač. Pevná rovnoběžná konstrukce umožňuje přímý pohyb násady a přizpůsobení pro aplikace na různých pracovištích.

Ovládání stroje Komatsu-Topcon

Ovládací systémy řady Komatsu-Topcon jsou nejlepším způsobem pro automatizaci pohybů radlice. V závislosti na použitém ovládacím systému může být řízení radlice indikováno nebo zcela automatizováno. V důsledku toho může dokonce i nezkušená obsluha stroje pracovat mnohem rychleji a může dosáhnout velmi kvalitních pracovních výsledků při srovnávání povrchu terénu. Všechny informace z laserového zařízení nebo satelitních navigačních systémů GPS jsou nepřetržitě k dispozici na displeji v kabině a názorně zobrazují sklon a vyvýšení terénu.

Pro dozery Komatsu jsou k dispozici dva odlišné systémy. 2D (dvourozměrný): umožňující vytváření rovinných ploch, v závislosti na konfiguraci s možností kombinace sklonu. Tyto systémy pracují s jedním nebo dvěma přijímači laserového signálu a se snímačem sklonu, které jsou instalovány na radlici dozeru. 3D (trojrozměrný): umožňující plánování jakýchkoliv komplikovaných terénních úprav, které budou prováděny. Tento systém vyžaduje použití přijímačů satelitního navigačního systému GPS a může být rozšířen o laserový zónový systém, který zaručí milimetrovou přesnost prováděných operací.





Technické údaje

MOTOR

Model Komatsu SAA6D107E-1
S přímým vstřikováním se systémem Common rail,
vodou chlazený, přeplňovaný se sníženou
hladinou emisí a předchladičem

Výkon motoru

při otáčkách motoru 2.200 ot/min
ISO 14396 99,0 kW / 135 PS
ISO 9249 (výkon na setrvačniku) 97,0 kW / 132 PS

Počet válců 6

Vrtání x zdvih 107 × 124 mm

Zdvihový objem 6,69 l

Regulátor otáček Vícerychlostní, elektronický

Typ pohonu ventilátoru Hydraulický

Systém mazání

Způsob Zubové čerpadlo, nucené mazání

Filter Plnopřtokový

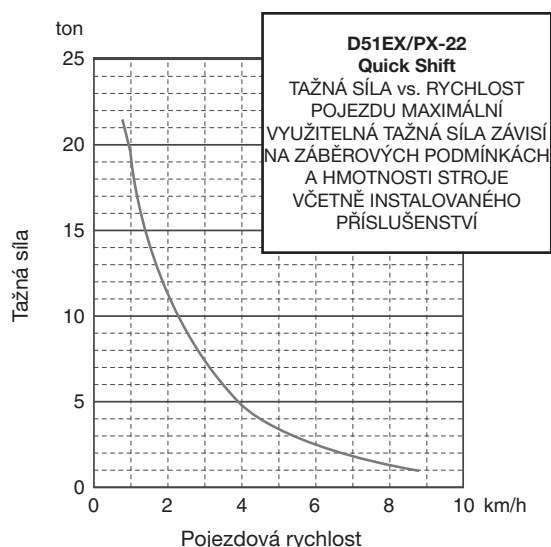
HYDROSTATICKÁ PŘEVODOVKA

Dvoucestná hydrostatická převodovka umožňuje provádění změn rychlosti až do rychlosti 9,0 km/hod. Pojezdové motory s proměnnou kapacitou umožňují obsluhu provádět volbu optimální rychlosti, která bude vyhovovat příslušné pracovní operaci. Zajišťovací páka ovládání pojezdu a spínač neutrálu.

MAX. POJEZDOVÉ RYCHLOSTI

| Režim rychlého řazení | Vpřed | Vzad |
|-----------------------|--------------|--------------|
| 1 | 0 - 3,4 km/h | 0 - 4,1 km/h |
| 2 | 0 - 5,6 km/h | 0 - 6,5 km/h |
| 3 | 0 - 9,0 km/h | 0 - 9,0 km/h |

| Režim s proměnnou rychlostí | Vpřed | Vzad |
|-----------------------------|--------------|--------------|
| | 0 - 9,0 km/h | 0 - 9,0 km/h |



KONCOVÉ PŘEVODY

Typ Planetová soukolí, dvouredukční
Hnací kola Se segmentově uspořádaným ozubením
šroubovaným ke kolům usnadňujícím výměnu

SYSTÉM ŘÍZENÍ

Typ Hydrostatický Systém řízení (HST)
Ovládání řízení Páka PCCS
Provozní brzdy Hydraulická dynamická brzda
ovládaná pedálem

Minimální poloměr otáčení (s protiběžným pohybem pásů)

D51EX-22 1,81 m

D51PX-22 1,89 m

Měřeno na otiscích pásu v zemi

PODVOZEK

Odpružení Kyvná tyč odpružení a otočná hřídel
Rám pojezdových kladek Skořepinový, s velkými oddíly,
odolné konstrukce

Řetězy Mazané plně utěsněné

Napínání Kombinovaná hydraulická jednotka s pružinou

Počet desek pásu (na každé straně) 44

Výška břitu (jednobřítá deska pásu) 54 mm

Počet pojezdových kladek (každá strana) 7

Počet nosných kladek (na každé straně) 2

Šíře desky pásu (standard)

D51EX-22 560 mm

D51PX-22 710 mm

Styčná plocha pásu se zemí

D51EX-22 30.744 cm²

D51PX-22 38.979 cm²

Měrný tlak

D51EX-22 0,41 kg/cm²

D51PX-22 0,34 kg/cm²

PROVOZNÍ HMOTNOST (PŘÍBLIŽNÁ)

Včetně radlice typu PAT, ocelové kabiny, obsluhy, předepsaného množství maziv, chladicí kapaliny a plně palivové nádrže.

D51EX-22 12.710 kg

D51PX-22 13.100 kg

PLNÍ OBJEMY PROVOZNÍCH KAPALIN

Nádrž paliva 270 l

Chladič 35 l

Motorový olej 20 l

Koncové převody (každá strana) 4,0 l

Hydraulická nádrž 63 l

ŽIVOTNÍ PROSTŘEDÍ

Emise motoru Plně vyhovující emisním omezením
výfukových plynů Stage IIIA a EPA Tier III

Hladiny hluku

LwA vnější 106 dB(A) (2000/14/EC Stage II)

LpA vnitřní 80 dB(A) (ISO 6396 dynamický test)

Úroveň vibrací (EN 12096:1997)*

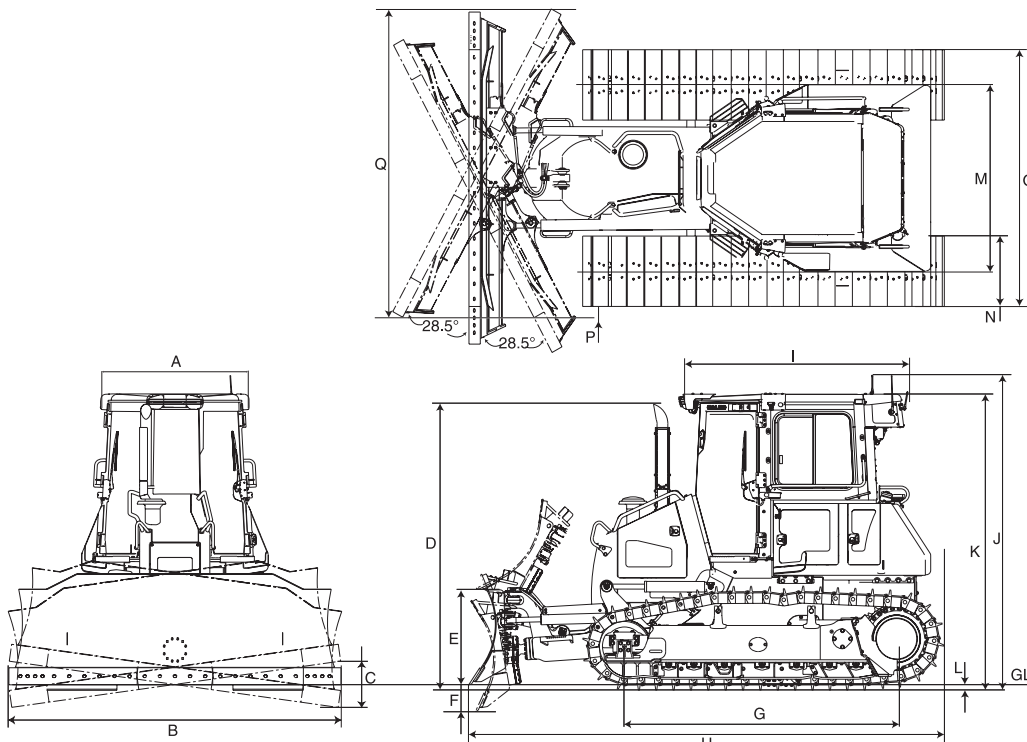
Ruka/paže ≤ 2,5 m/s² (přesnost K = 1,32 m/s²)

Tělo ≤ 0,5 m/s² (přesnost K = 0,258 m/s²)

* pro posouzení případných rizik dle 2002/44/EC, prosíme konzultujte s ISO/TR 25398:2006.

ROZMĚRY

| | D51EX-22 | D51PX-22 |
|-----|----------|----------|
| A | 1.280 mm | 1.280 mm |
| B* | 3.045 mm | N/A |
| B** | 3.350 mm | 3.350 mm |
| C* | 459 mm | N/A |
| C** | 505 mm | 505 mm |
| D | 2.885 mm | 2.885 mm |
| E | 1.107 mm | 1.107 mm |
| F | 461 mm | 461 mm |
| G | 2.745 mm | 2.745 mm |
| H | 4.800 mm | 4.800 mm |
| I | 2.245 mm | 2.245 mm |
| J | 3.177 mm | 3.177 mm |
| K | 2.997 mm | 2.997 mm |
| L | 55 mm | 55 mm |
| M | 1.790 mm | 1.880 mm |
| N | 560 mm | 710 mm |
| O | 2.350 mm | 2.590 mm |
| P* | 4 mm | N/A |
| P** | 136 mm | 16 mm |
| Q* | 2.725 mm | N/A |
| Q** | 2.990 mm | 2.990 mm |



Světlost nad zemí: 385 mm

* Radlice 2,7 m³ (pouze modely D51EX-22)

** Radlice 2,9 m³

Sklopná radlice 2,7 m³ (pouze pro D51EX-22): přepravní šířka 2.550 mm

HYDRAULICKÝ SYSTÉM

Typ CLSS (s uzavřeným okruhem)

Všechny rozvaděče jsou namontovány vně stroje vedle nádrže hydraulického oleje.

Maximální výtlač čerpadla 99 l/min

Nastavení přepouštěcího ventilu 274,6 bar

Polohy ovládacího ventilu

Zvedání radlice Zvedání, držení, spouštění a plovoucí poloha

Naklápění radlice Doprava, držení, a doleva

Další polohy ovládacího ventilu pro rozrývač

Zvedání rozrývače Zvedání, držení, spouštění

Hydraulické válce Dvojitinné, pístové

Počet válců x vrtání

Zvedání radlice 2 x 90 mm

Naklápění radlice 1 x 100 mm

Úhel radlice 2 x 90 mm

Zvedání rozrývače 1 x 110 mm

RADLICE

| | Celková délka s radlicí | Radlice šířka x výška | Maximální zdvih nad zem | Maximální hloubka řezu | Maximální naklonění radlice | Úhlování radlice |
|---|-------------------------|-----------------------|-------------------------|------------------------|-----------------------------|------------------|
| Radlice PAT 2,7 m ³ (EX) | 4.800 mm | 3.045 x 1.110 mm | 1.107 mm | 461 mm | 459 mm | 28,5° |
| Naklápěcí radlice PAT 2,7 m ³ (EX) | 4.800 mm | 3.045 x 1.110 mm | 1.107 mm | 461 mm | 459 mm | 28,5° |
| Radlice PAT 2,9 m ³ (EX) | 4.800 mm | 3.350 x 1.110 mm | 1.107 mm | 461 mm | 505 mm | 28,5° |
| Radlice PAT 2,9 m ³ (PX) | 4.800 mm | 3.350 x 1.110 mm | 1.107 mm | 461 mm | 505 mm | 28,5° |

Objemy radlic jsou založeny na doporučené normě SAE J1265.

ROZRÝVAČ

Třínožový rozrývač

Typ Hydraulicky ovládaný rozrývač s paralelogramem

Počet rozrývacích trnů 3

Hmotnost (včetně hydraulické ovládací jednotky) 850 kg

Délka ramene 1.550 mm

Maximální zdvih nad zem 378 mm

Maximální rypná hloubka 428 mm

Standardní a nadstandardní vybavení

MOTOR A PŘÍSLUŠNÉ ČÁSTI

| | |
|--|---|
| Vznětový, přeplňovaný motor Komatsu SAA6D107E-1 s přímým vstříkáváním paliva splňující požadavky emisní normy EU Stage IIIA a EPA Tier III | ● |
| Palivový předfiltr (10 mikronů) a palivový filtr (2 mikrony) | ● |
| Výfukové potrubí s kolenem | ● |
| Trubky sání s krytem proti dešti | ● |
| Alternátor 24 V/60 A | ● |
| Startér 5,5 kW/24 V | ● |
| Akumulátory 200 Ah/2 × 12 V | ● |
| Předčistič sání vzduchu | ○ |

PŘEVODOVKA A BRZDY

| | |
|---|---|
| Hydrostatická převodovka (HST) s elektronickým řízením | ● |
| Ovládací páka řízení s ovládním pootočením zápěstí (PCCS) | ● |
| Rychlá předvolba rychlostních stupňů | ● |
| Režim s proměnnou rychlostí | ● |
| Přednastavení zpátečky | ● |
| Pedál decelerátoru | ● |
| Kombinovaný pedál brdy a mikropojezdu | ● |

PODVOZEK

| | |
|--|---|
| Jednobřité desky pásu pro těžký provoz (EX: 560 mm; PX: 710 mm) | ● |
| Podvozkový systém Komatsu PLUS pro náročný provoz, sestava článků pásu odolných proti otěru, utěsněný a mazaný | ● |
| Segmentová hnací kola | ● |
| Tlumiče vodicího kola | ● |
| Ochrana pojezdových kladek, středové a koncové části | ● |
| Ochrana pojezdových kladek v celé délce | ○ |

SERVIS A ÚDRŽBA

| | |
|--|---|
| Výkonný ventilátor chladiče s hydrostatickým pohonem s možností změny smyslu otáčení | ● |
| Dvou filtrační vzduchový čistič suchého typu s indikací znečištění a odlučovačem | ● |
| Odlučovač vody | ● |
| Elektronický monitorovací panel s automatickou diagnostickou funkcí a displejem údržby | ● |
| KOMTRAX™ - Satelitní vyhledávací systém Komatsu | ● |
| Sada nářadí | ● |

KABINA

| | |
|--|---|
| Pneumatically odpružené sedadlo: sklopná s vysokým opěradlem | ● |
| Bezpečnostní pás | ● |
| Vysoko namontované nožní opěry | ● |
| Klimatizace | ● |
| Příprava pro montáž radiopřehrávače (12 V, anténa, repro) | ● |
| Zásuvka 12 V (120 W) | ● |
| Uložení kabiny na pružných tlumičích | ● |
| Zpětná zrcátka (uvnitř kabiny) | ● |
| Stěrač předního okna | ● |
| Stěrač zadního okna | ● |
| Stěrače dveřních oken | ● |
| Držák nápojů | ● |
| Držák obědvníku | ○ |

HYDRAULICKÝ SYSTÉM

| | |
|--|---|
| Hydraulika radlice | ● |
| Jednopákové ovládání radlice | ● |
| Hydraulika rozrývače (pouze modely EX) | ○ |

SYSTÉM OSVĚTLENÍ

| | |
|--|---|
| Pracovní světla, 3 na přední části střechy kabiny, 1 na zadní části střechy kabiny | ● |
|--|---|

BEZPEČNOSTNÍ PRVKY

| | |
|--|---|
| Ocelová kabina, dle ISO 3471 a SAE J1040, APR88 pro ROPS a ISO 3449 FOPS | ● |
| Klakson | ● |
| Zámky plnicích krytů a zátek | ● |
| Alarm zpětného chodu | ● |
| Hasičský přístroj | ○ |

PŘÍSLUŠENSTVÍ

| | |
|-----------------------|---|
| Přední tažné oko | ● |
| Závěs (bez rozrývače) | ● |
| Pevný závěs | ○ |

RADLICE

| | |
|--|---|
| Radlice PAT 2,7 m ³ (EX) | ○ |
| Sklopná radlice PAT 2,7 m ³ (EX) | ○ |
| Radlice PAT 2,9 m ³ (EX) | ○ |
| Radlice PAT 2,9 m ³ (PX) | ○ |
| Třínožový rozrývač s paralelogramem (pouze EX) | ○ |
| Ovládání stroje Komatsu-Topcon | ○ |

Další příslušenství na požádání

- standardní vybavení
- nadstandardní vybavení

Váš dodavatel Komatsu:



Centrála Praha:
 Jeremiášova 947
 155 00 Praha 5 – Stodůlky
 Tel.: 296376372
 Fax.: 251610211
 e-mail: komatsu@kuhnbohemia.cz www.kuhnbohemia.cz

KOMATSU

Komatsu Europe International NV
 Mechelsesteenweg 586
 B-1800 VILVOORDE (BELGIUM)
 Tel. +32-2-255 24 11
 Fax +32-2-252 19 81
www.komatsu.eu