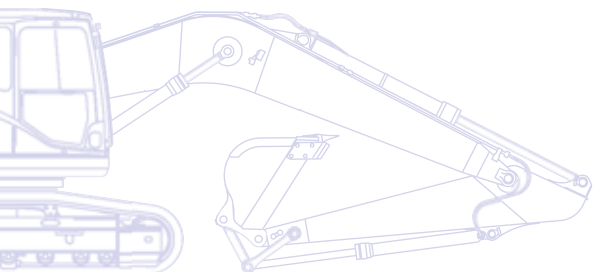


KOMATSU

PC
240



Hydraulisk gravemaskin **PC240LC/NLC-8**



MOTORKRAFT

134 kW / 180 hk @ 2.000 o/min

DRIFTSVEKT

PC240LC-8: 25.200 - 26.630 kg

PC240NLC-8: 24.600 - 25.730 kg

SKUFFEVOLUM

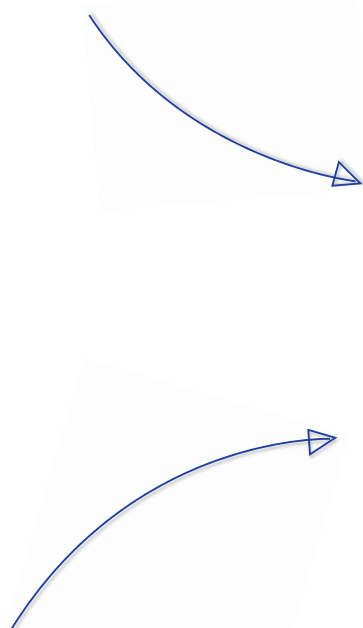
max. 1,89 m³

Ved første øyekast

Komatsu -8 beltegravere setter nye standarder i verden for anleggsmaskiner. Førerens sikkerhet og komfort er et fokuspunkt for designen, og den suverene ytelsen og spesifikasjonene vil bidra direkte til suksess for din virksomhet. Med standard ekstra hydraulikkuttak og krets for hydraulisk hurtigfeste, er disse maskinene klare for alle slags oppdrag, når og hvor du skal ha det gjort. Vær trygg på Komatsus 80 års erfaring og engasjement i kvalitet og holdbarhet: din -8 beltegraver vil raskt bli din viktigste forretningspartner.

Kraftig og miljøvennlig

- Drivstoffgjerrig ecot3-motor
- Komatsu integrert hydraulikksystem
- Eco-måler og tomgangsvarsling
- Redusert tap



Suveren anvendelighet

- Ideell for et bredt spekter av bruksområder
- 5 arbeidsfunksjoner
- Stort utvalg av ekstrautstyr
- Innebygd allsidighet



PC240-8

MOTORKRAFT

134 kW / 180 hk @ 2.000 o/min

DRIFTSVEKT

PC240LC-8: 25.200 - 26.630 kg

PC240NLC-8: 24.600 - 25.730 kg

SKUFFEVOLUM

max. 1,89 m³

Høyeste sikkerhetsstandard

- Trygg SpaceCab™
- Ryggekamera
- Optimal sikkerhet på arbeidsplassen
- Trygg atkomst, enkelt vedlikehold
- Rasbeskyttelse (FOPS) som ekstrautstyr



Komfort i toppklasse

- Stor, rommelig førerhus
- Støysvak konstruksjon
- Lavt vibrasjonsnivå
- Førerhus med overtrykk
- Stor, bred TFT-monitor

KOMTRAX

Komatsu satellitt
maskinstyringsystem

Kvalitet som du kan stole på

- Pålitelig og effektiv
- Robust design
- Komatsu kvalitetskomponenter
- Omfattende forhandlernetverk



Suveren anvendelighet

Ideell for et bredt spekter av bruksområder

Kraftig og presis, Komatsu PC240-8 er utrustet for å utføre alle slags oppgaver som du behøver, på en effektiv måte. På små eller store anlegg, for graving, grøfting, landskapspleie eller tomtearbeider, sikrer Komatsus originale hydraulikk-system alltid maksimal produktivitet og kontroll.

5 arbeidsfunksjoner

Power-, løft-, hammer-, redskaps- og økonomi-funksjon.

PC240-8 har 5 arbeidsfunksjoner som kan velges for å optimalisere ytelse og drivstofforbruk. Økonomifunksjonen kan justeres for ideell balanse mellom kraft og økonomi, for å passe til det aktuelle arbeidet ditt. Oljemengden som leveres til hydrauliske redskaper kan justeres direkte på den store skjermen på monitoren.



Innebygd allsidighet

For å gjøre det mulig å bruke mange forskjellige redskaper, slik som skuffe, hammer, rivningsutstyr, er det et uttak for hydraulisk hurtigkoblingsfeste med justerbar trykkinnstilling og en ekstra hydraulikkrets som styres med en pedal og en glidebryter på gravespaken, som standard på PC240-8. Et ekstra hydraulikkrets nummer to er også tilgjengelig hvis det ønskes (ekstraustyr).

Stort utvalg av ekstraustyr

Med et utvalg av forskjellige bomber, stikker og undervogner, kan du sette sammen PC240-8 så den passer til dine spesielle behov når det gjelder transport, rekkevidde og oppgaver. Gravemaskinen kan for eksempel utrustes med Komatsus egne superlange graveaggregat, slik at maskinen kan arbeide på områder som ellers er utilgjengelige. Ekstra hydraulikkutrustning er tilgjengelig for alle bom- og stikkekombinasjoner, så du kan være sikker på at maskinen alltid bidrar sterkt i din virksomhet.





KOMATSU

**PC
240
LC**

Kraftig og miljøvennlig

Drivstoffgjerrig ecot3-motor

Dieselmotoren Komatsu SAA6D107E-1 har et stort dreiemoment og høy effekt selv ved lite turtall. Kombinasjonen av økt innsprøytingstrykk på det nye Common Rail-systemet, ny utforming av brennkammeret, og turbolader med luft-til-luft intercooler har dessuten gitt ett meget beskjedent drivstofforbruk.

Dekker EU-standarden trinn IIIA

Den nye Komatsu ecot3-motoren reduserer utslipp av NOx og skadelige partikler og gir et lavere drivstofforbruk og støynivå. Motoren Komatsu SAA6D107E-1 er sertifisert for utslippstandardene EPA Tier III og EU trinn IIIA. For å redusere maskinens utslipp ytterligere, er et dieselpartikkelfilter også tilgjengelig.

Komatsu integrert hydraulikksystem

PC240-8 er en svært rask og produktiv maskin med alle viktige hydraulikkomponenter konstruert og produsert av Komatsu. Det elektroniske styrte, lukkede og trykkfølende hydraulikksystemet (CLSS) sikrer full kontroll ved individuelle eller kombinerte bevegelser – uten å ofre ytelse eller produktivitet.

Eco-måler og tomgangsvarsling

Den unike Eco-måleren hjelper føreren til å redusere utslipp og drivstofforbruk for miljøvennlig og energisparende drift. Enda en ting for å unngå misbruk av drivstoff når maskinen egentlig ikke arbeider, er en standardutstyrt tomgangsvarsling hvis motoren går på tomgang i 5 minutter eller mer.



Redusert tap

For å unngå søling av overflødig fett – og gi lenger levetid for din maskin – kan PC240-8 utstyres med et automatisk sentralsmøresystem som sikrer nøyaktig fettmengde når og hvor det er nødvendig.



Komfort i toppklasse

Stor, rommelig førerhytte

Den nyutviklede, store og rommelige førerhytta har et fører sete med varme og luftfjæring, og justerbar ryggstøtte. Setets høyde og helling i lengderetningen justeres enkelt ved hjelp av en hendel som trekkes opp. Du kan også justere arbeidsstillingen for armlenene og konsollene for å passe til deg. Ryggstøtten kan legges helt flatt ned bakover med nakkestøtten montert.

Førerhus med overtrykk

Et automatisk klimaanlegg, friskluftfilter og overtrykk (60 Pa) kombinert for å hindre at støv fra utsiden kommer inn i førerhytta.

Støysvak konstruksjon

Komatsu -8 beltegravere har det laveste utvendige støynivået i sin klasse, og passer spesielt godt for arbeid på trange plasser og i tettbefolkede områder. Redusert vifteturtall, radiator med stor kapasitet og optimal bruk av støydempende og støyabsorberende materialer, hjelper til å gi et støynivå inne i -8 gravemaskinene som ligner på en luksusbil.

Betingelser

Den innebygde stabiliteten for Komatsu PC240-8, kombinert med en svært kraftig plattform og flere-lags viskosedempere reduserer vibrasjonsnivået drastisk for føreren.



Automatisk klimakontrollsystem



Varm/kald oppbevaringsboks



Gravespaker med brytere for proporsjonalstyring av redskaper





Stor, bred TFT-monitor

For å sikre trygt, nøyaktig og smidig arbeid, er den brukervennlige monitoren et svært naturlig brukergrensesnitt for maskinens EMMS (Equipment Management and Monitoring System). Flere språk og med all viktig informasjon tilgjengelig med et blikk, har den enkle og lettbetjente brytere som gir føreren tilgang til et bredt spekter av funksjoner og betjeningsinformasjon gjennom fingertuppene.



Høyeste sikkerhetsstandard

Trygg SpaceCab™

Den -8 førerhytta er spesialutviklet for Komatsu gravemaskiner med en ramme av stålrør. Rammen er kraftig og slagfast, og absorberer svært kraftige støt. Sikkerhetsbeltet holder føreren fast i det trygge området i førerhytta i tilfelle maskinen skulle velte. Som ekstrautstyr kan Komatsu PC240-8 også utrustes med ISO 10262 steg 2 rasbeskyttelse (FOPS).

Trygt og enkelt vedlikehold

Varmeskjold er plassert rundt motordeler med høy temperatur. Viftereim og reimskiver er godt beskyttet, og i tilfelle feil er brannfaren redusert ved at pumperom/motorrom er atskilt så ikke hydraulikkolje kan sprute på motoren.

Optimal sikkerhet på arbeidsplassen

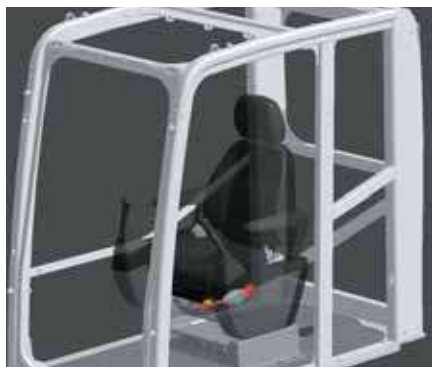
Sikkerhetsutstyret på Komatsu PC240-8 samsvarer med de nyeste bransjestandardene og arbeider sammen som et system for å redusere farene for personer i og rundt maskinen. En beltealarm sikrer ytterligere sikkerhet på arbeidsplassen. Svært holdbare skliskre plater – med ekstra høy friksjon i overflaten – sikrer langvarig godt feste.

Ryggekamera

Et standard ryggkamera gir suveren sikt til arbeidsplassen bak maskinen på den store skjermen på monitorpanelet. Store speil på begge sider gjør at sikten fra maskinen tilfredsstillende de nyeste ISO-standardene.



Ryggekamera



Trygg SpaceCab™



Skliskre plater





Kvalitet som du kan stole på

Pålitelig og effektiv

Produktivitet er nøkkelen til suksess – Alle hovedkomponenter for PC240-8 er konstruert og produsert direkte av Komatsu. Viktige maskinfunksjoner er perfekt tilpasset for å gi en svært driftssikker og produktiv maskin.

Robust design

Maksimum styrke og holdbarhet – sammen med kundeservice i toppklasse – er hjørnesteinen i Komatsus filosofi. Hele plater og støypegods benyttes på viktige punkter i maskinens konstruksjoner for å sikre god fordeling av belastningen. Svært kraftige sliteribber på undersiden av stikka beskytter konstruksjonen.

Komatsu kvalitetskomponenter

Med de nyeste verktøyene for datakonstruksjonen og et omfattende testprogram, produserer Komatsu maskiner globalt som er konstruert, produsert og testet for å imøtekomme de tøffeste kravene.

Omfattende forhandlernetverk

Det omfattende Komatsu-nettverket av leverandører og forhandlere står klar til å hjelpe deg med å holde maskinparken i topp stand. Skreddesydde servicepakker er tilgjengelig, med ekspresslevering av reservedeler, for å forsikre at din Komatsu vil fortsette å yte maksimalt.



Støpestål i bomfot



Hele plater over og under bom



Komatsu satellitt maskinstyringssystem

KOMTRAX

KOMTRAX™ er et revolusjonerende sporingssystem laget med tanke på spare deg for tid og penger. Du kan nå følge med på ditt utstyr når som hels hvor som helst. Ved å bruke verdifulle maskindata, samlet inn via KOMTRAX™ sine web sider kan du optimalisere serviceplanleggingen og maskinens forbruk og ytelse.

KOMTRAX™ kan hjelpe deg med:

Full overvåking av maskinen

Du kan få detaljerte opplysninger om drift og produktivitet.

Styring og status på hele maskinparken

Du vet hvor maskinene dine er til enhver tid. Uautorisert bruk eller tyveri registreres.

Full maskinstatus

Via en webside eller e-post mottas advarsler, faresignaler og meldinger om feil. Et viktig bidrag til stabil drift og lang levetid.

For ytterligere informasjon, spør din Komatsu forhandler.





Maskinens arbeidstid – Med “daglig driftsjournal” diagram, vil du få eksakte motor data: når din maskin startet opp og når den stoppet, samt den totale tiden maskinen har vært i drift.



Planlagt vedlikehold – Gir bedre produktivitet. Varsel om for eksempel filter – og oljeskift gis i god tid.



Lokasjon av maskinparken – Maskinlisten vil straks lokalisere alle dine maskiner, selv om noen av de skulle befinne seg i andre land.



Overvåking under transport – Via en webside eller e-post mottas informasjon om hvor maskinen befinner seg på reiseruten, og om når den er framme.



Varsel meldinger – Du kan motta varsel meldinger både via KOMTRAX™ sine web sider og via e-post.



Ytterligere sikkerhet – “Start sperren” tillater programmering for når en maskin kan startes. Og med “geo-fence” kan KOMTRAX™ sende meldinger hver gang din maskin forflytter seg ut av det forutbestemte området.



Enkelt vedlikehold

Enkel rengjøring av radiator

Klaring mellom radiator og oljekjøler er økt for å forenkle rengjøring av radiatoren med en blåsedyse.



Enkel atkomst til motoroljefilter og drivstoffdrenering

Motoroljefilter og drivstoffdrenering er sentralmontert for å forenkle atkomsten.



Gassdempere for motorlokket

Motorlokket kan åpnes og lukkes enkelt ved hjelp av de to gassdempere som er montert.



Vannutskiller

Standardutstyr som fjerner vann som er blandet inn i drivstoffet, og hindrer skader på drivstoffsystemet.



Vaskbart gulv

Gulvet er enkelt å holde rent. Overflaten på gulvet heller litt, og det har en gulvmatte med kanter og dreneringshull for å forenkle skylling.

Skrå belterammer

Belterammene er skrå slik at det ikke bygger seg opp materialer og er enkle å holde rene.

Oljefilter med lang levetid (Long-life)

Hydraulikkoljefiltrene er laget av filtermateriale med høy ytelse for å sikre lange skifteintervaller, noe som reduserer vedlikeholdskostnadene betydelig.



Fleksibel garanti

Når du kjøper utstyr fra Komatsu, får du tilgang til et bredt spekter av programmer og tjenester som er laget for å hjelpe deg til å få mest mulig igjen for din investering. For eksempel, Komatsu's fleksible garantiprogram gir mulighet for en rekke utvidede garantimuligheter for maskiner og komponenter. Disse kan velges for å passe til dine individuelle behov og aktiviteter. Dette programmet er utviklet for å hjelpe deg til å redusere de totale driftskostnadene.



MOTOR

Modell..... Komatsu SAA6D107E-1
 Type..... 'Common rail' direkte innsprøytet, vannavkjølt, lavemisjons, 4-takts, turboladet, med luft-til-luft intercooler

Motor kraft
 ved motorturtall på2.000 o/min
 ISO 14396134 kW / 180 hk
 ISO 9249 (netto motor kraft)125 kW / 168 hk

Antall sylindere6
 Boring x slaglengde107 x 124 mm
 Motorvolum6,69 l
 Batterier2 x 12 V/140 Ah
 Dynamo24 V/60 A
 Starter24 V/5,5 kW
 Luftfiltertype Dobbelelement luftfilter med indikator på dashbord
 Kjølning..... Kjølevifte som suger gjennom radiator med fluenetting på utsiden

HYDRAULIKKSYSTEM

Type..... HydrauMind. Lukket sentersystem med "load sensing" og trykkompenseringsventiler

Tilleggshydraulikk..... Avhengig av spesifikasjoner kan det installeres inntil 2 tilleggskretser med mengderegulering på den første kretsen

Hovedpumpe.....2 x variable stempelpumper leverer olje til bom, gravestikke, skuffe, svingbevegelse og fremdrift

Største leveringsmengde 2 x 219 l/min
 Avlastningsventilenes innstillinger

Graveutstyr380 bar
 Fremdrift380 bar
 Svingbevegelse.....295 bar
 Pilotkrets33 bar

UNDERSTELL

KonstruksjonX-ramme senterseksjon med boksformede belterammer

Belter

Type Tette beltekjeder

Belteplater (hver side) 51 (PC240LC), 49 (PC240NLC)

Stramming Kombinasjon - hydraulikk og fjærkraft

Ruller

Underruller (hver side)..... 10 (PC240LC), 9 (PC240NLC)

Overruller (hver side).....2

ARBEIDSVEKT (CA.)

	MONO BOM				TO-DELT BOM			
	PC240LC-8		PC240NLC-8		PC240LC-8		PC240NLC-8	
Trekam belteplater	Arbeidsvekt	Bakkertrykk	Arbeidsvekt	Bakkertrykk	Arbeidsvekt	Bakkertrykk	Arbeidsvekt	Bakkertrykk
600 mm	25.200 kg	0,51 kg/cm ²	24.600 kg	0,52 kg/cm ²	25.730 kg	0,52 kg/cm ²	25.130 kg	0,53 kg/cm ²
700 mm	25.500 kg	0,44 kg/cm ²	24.900 kg	0,45 kg/cm ²	26.030 kg	0,45 kg/cm ²	25.430 kg	0,46 kg/cm ²
800 mm	25.800 kg	0,39 kg/cm ²	25.200 kg	0,40 kg/cm ²	26.330 kg	0,40 kg/cm ²	25.730 kg	0,41 kg/cm ²
900 mm	26.100 kg	0,35 kg/cm ²	-	-	26.630 kg	0,36 kg/cm ²	-	-

Arbeidsvekt inkludert 3,0 m stikke, 1.070 kg skuffe, fører, oljer, kjøleveske, full diseltank og standard utstyr.

SWINGSYSTEM

Type..... Aksial stempelmotor med dobbel planetgirreduksjon

Svinglås Elektrisk betjent flerplatet skivebremse i oljebad innebygd i svingmotoren.

Svinghastighet..... 0 - 11,7 o/min
 Svingmoment 77 kNm
 Maks. trykk295 bar

FREMDRIFT OG BREMSER

Styring 2 spaker med pedaler gir full uavhengig styring av hvert belte

Drivsystem..... Hydrostatisk

Hastighetsvalg..... Automatisk 3-speed valg

Klatre evne..... 70%, 35°

Kjørehastigheter

Lo / Mi / Hi 3,0 / 4,1 / 5,5 km/h

Største trekkraft.....20.570 kg

Bremsesystem.....Hydraulisk betjente skivebremses i hver beltemotor

PÅFYLLINGSKAPASITETER

Drivstofftank 400,0 l

Kjølesystem 20,4 l

Motorolje 23,1 l

Svinggir 6,6 l

Hydraulikktank..... 135,0 l

Sluttdrev (hver side).....3,3 l

MILJØ

Avgassutslipp fra motorTilpasset EU trinn IIIA / EPA Tier III avgassutslipp

Støynivåer

LwA Utvendig støy.....103 dB(A) (2000/14/EC Stage II)

LpA Støy ved førerens ører 70 dB(A) (ISO 6396 dynamisk test)

Vibrasjons nivå (EN 12096:1997)*

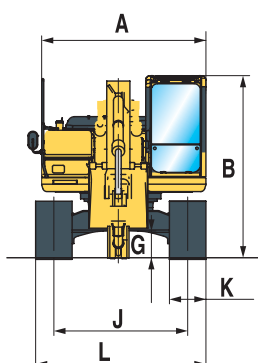
Hånd/arm ≤ 2,5 m/s² (avvik K = 0,53 m/s²)

Kroppen ≤ 0,5 m/s² (avvik K = 0,28 m/s²)

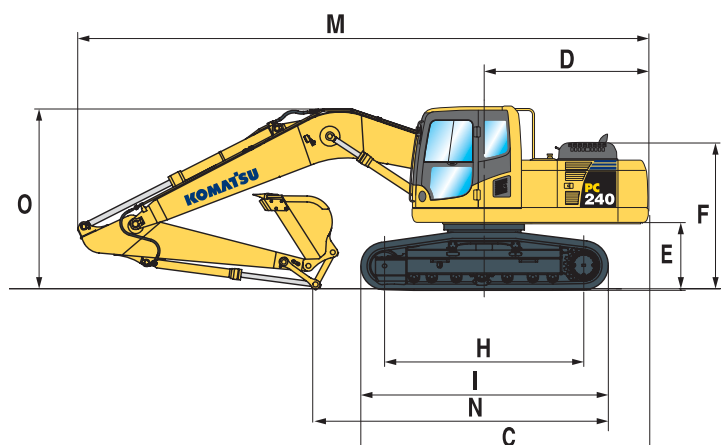
* for vurdering av risiko ved bedømmelse i henhold til direktiv 2002/44/EC, vises det til ISO/TR 25398:2006.

Dimensjoner og ytelser

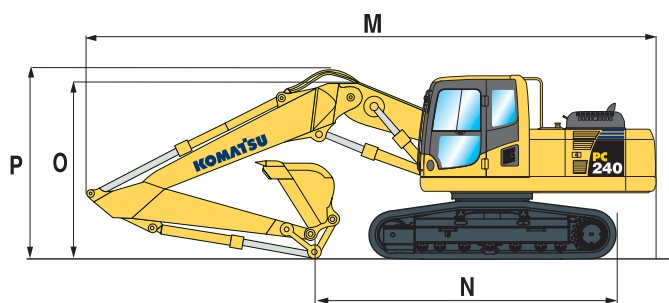
DIMENSJONER	PC240LC-8	PC240NLC-8
A Største bredde overvogn	2.710 mm	2.710 mm
B Høyde topp førerhus	3.055 mm	3.055 mm
C Lengde basmaskin	5.255 mm	5.130 mm
D Bakre lengde	2.905 mm	2.905 mm
Bakre svingradius	2.940 mm	2.940 mm
E Bakkeklaring motvekt	1.100 mm	1.100 mm
F Høyde maskinhus	2.405 mm	2.405 mm
G Bakkeklaring	440 mm	440 mm
H Beltenes lengde mot bakken	3.845 mm	3.655 mm
I Beltelengde	4.640 mm	4.450 mm
J Sporvidde	2.580 mm	2.380 mm
K Skobredde	600, 700, 800, 900 mm	600, 700, 800 mm
L Total bredde undervogn med 600 mm	3.180 mm	2.980 mm
Total bredde undervogn med 700 mm	3.280 mm	3.080 mm
Total bredde undervogn med 800 mm	3.380 mm	3.180 mm
Total bredde undervogn med 900 mm	3.480 mm	-



MONO BOM



TO-DELT BOM



TRANSPORTDIMENSJONER	MONO BOM				TO-DELT BOOM		
Stikkelengde	2,0 m	2,5 m	3,0 m	3,5 m	2,5 m	3,0 m	3,5 m
M Transport lengde	9.865 mm	9.960 mm	9.885 mm	9.910 mm	10.090 mm	10.040 mm	10.000 mm
N Lengde på bakken (transport) PC240LC	6.600 mm	6.115 mm	5.390 mm	4.950 mm	6.795 mm	6.170 mm	8.895 mm
Lengde på bakken (transport) PC240NLC	6.460 mm	6.020 mm	5.260 mm	4.860 mm	6.700 mm	6.075 mm	5.800 mm
O Maks høyde (til toppen av bom)	3.220 mm	3.295 mm	3.160 mm	3.270 mm	3.015 mm	3.015 mm	3.155 mm
P Til topp på slanger	-	-	-	-	3.445 mm	3.540 mm	3.680 mm

PC240LC-8 / MAX. MAKS. SKUFFEVOLUM OG VEGT

MONO BOM								
Stikkelengde	2,0 m		2,5 m		3,0 m		3,5 m	
Materialvekt opp til 1,2 t/m ³	1,89 m ³	1.300 kg	1,89 m ³	1.300 kg	1,89 m ³	1.300 kg	1,82 m ³	1.250 kg
Materialvekt opp til 1,5 t/m ³	1,89 m ³	1.300 kg	1,82 m ³	1.250 kg	1,64 m ³	1.175 kg	1,54 m ³	1.125 kg
Materialvekt opp til 1,8 t/m ³	1,67 m ³	1.175 kg	1,58 m ³	1.125 kg	1,40 m ³	1.075 kg	1,33 m ³	1.025 kg

TO-DELT BOM								
Stikkelengde	2,5 m		3,0 m		3,5 m			
Materialvekt opp til 1,2 t/m ³	1,89 m ³	1.300 kg	1,73 m ³	1.200 kg	1,61 m ³	1.150 kg		
Materialvekt opp til 1,5 t/m ³	1,62 m ³	1.150 kg	1,46 m ³	1.075 kg	1,36 m ³	1.050 kg		
Materialvekt opp til 1,8 t/m ³	1,40 m ³	1.050 kg	1,27 m ³	1.000 kg	1,18 m ³	950 kg		

PC240NLC-8 / MAKS. SKUFFEVOLUM OG VEGT

MONO BOM								
Stikkelengde	2,0 m		2,5 m		3,0 m		3,5 m	
Materialvekt opp til 1,2 t/m ³	1,89 m ³	1.300 kg	1,89 m ³	1.300 kg	1,70 m ³	1.200 kg	1,58 m ³	1.125 kg
Materialvekt opp til 1,5 t/m ³	1,70 m ³	1.200 kg	1,59 m ³	1.150 kg	1,44 m ³	1.075 kg	1,34 m ³	1.025 kg
Materialvekt opp til 1,8 t/m ³	1,47 m ³	1.075 kg	1,38 m ³	1.050 kg	1,20 m ³	975 kg	1,16 m ³	950 kg

TO-DELT BOM								
Stikkelengde	2,5 m		3,0 m		3,5 m			
Materialvekt opp til 1,2 t/m ³	1,70 m ³	1.200 kg	1,52 m ³	1.100 kg	1,43 m ³	1.075 kg		
Materialvekt opp til 1,5 t/m ³	1,44 m ³	1.075 kg	1,28 m ³	1.000 kg	1,21 m ³	975 kg		
Materialvekt opp til 1,8 t/m ³	1,25 m ³	975 kg	1,11 m ³	925 kg	1,05 m ³	900 kg		

Maks. skuffevolum og vekt oppfylder kravene i ISO 10567:2007.

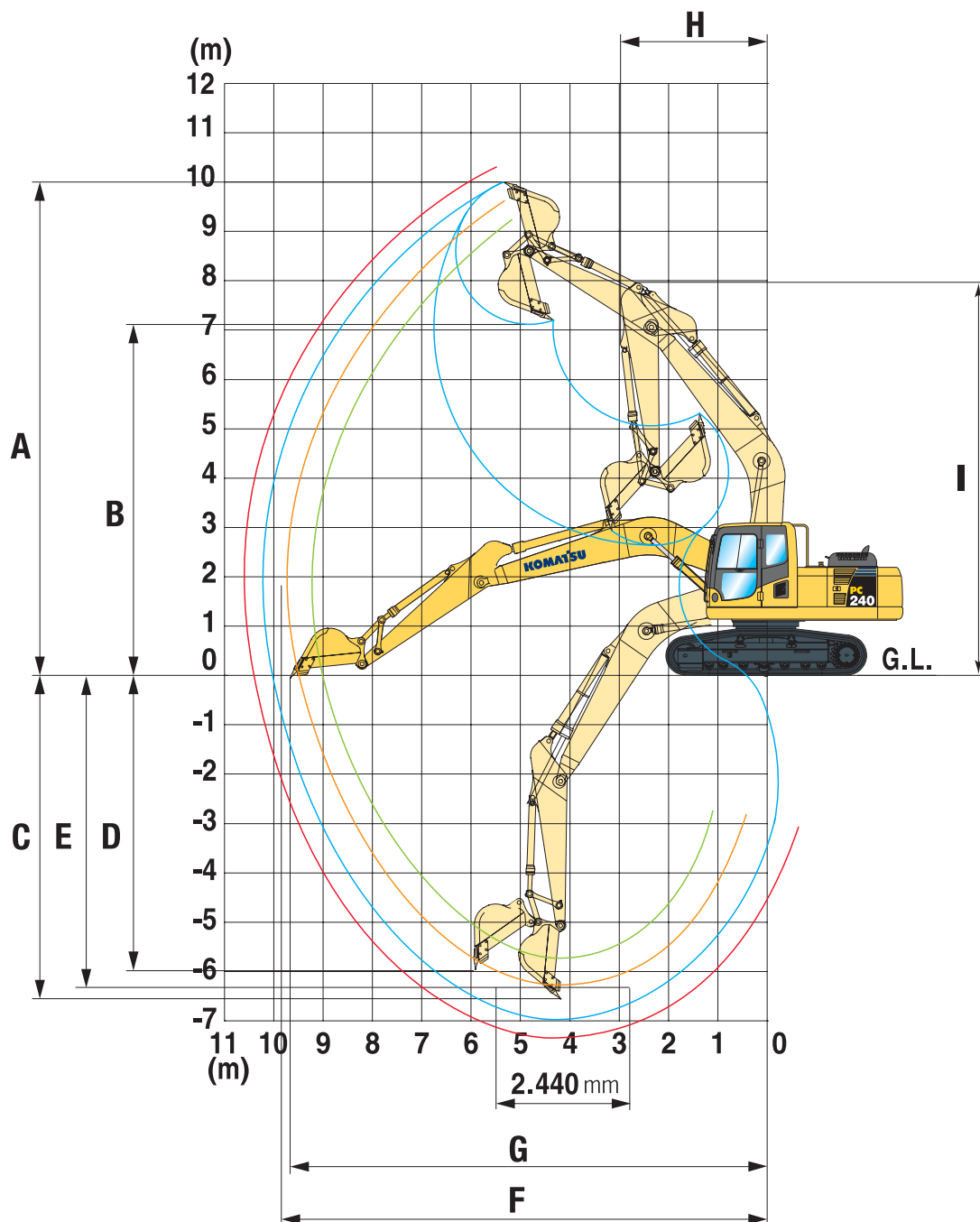
Kontakt forhandleren for riktig valg av skuffer og utstyr for best tilpasning til de aktuelle arbeidsoppgaver.

GRAVEKRAFT PÅ SKUFFE OG GRAVESTIKKE

Stikkelengde	2,0 m	2,5 m	3,0 m	3,5 m
Skuffens gravestyrke	18.800 kg	18.800 kg	16.200 kg	16.200 kg
Skuffens gravestyrke med power max.	20.100 kg	20.100 kg	17.500 kg	17.500 kg
Gravestikkas kraft	15.300 kg	14.100 kg	12.300 kg	10.500 kg
Gravestikkas kraft med power max.	16.400 kg	15.100 kg	13.200 kg	11.200 kg

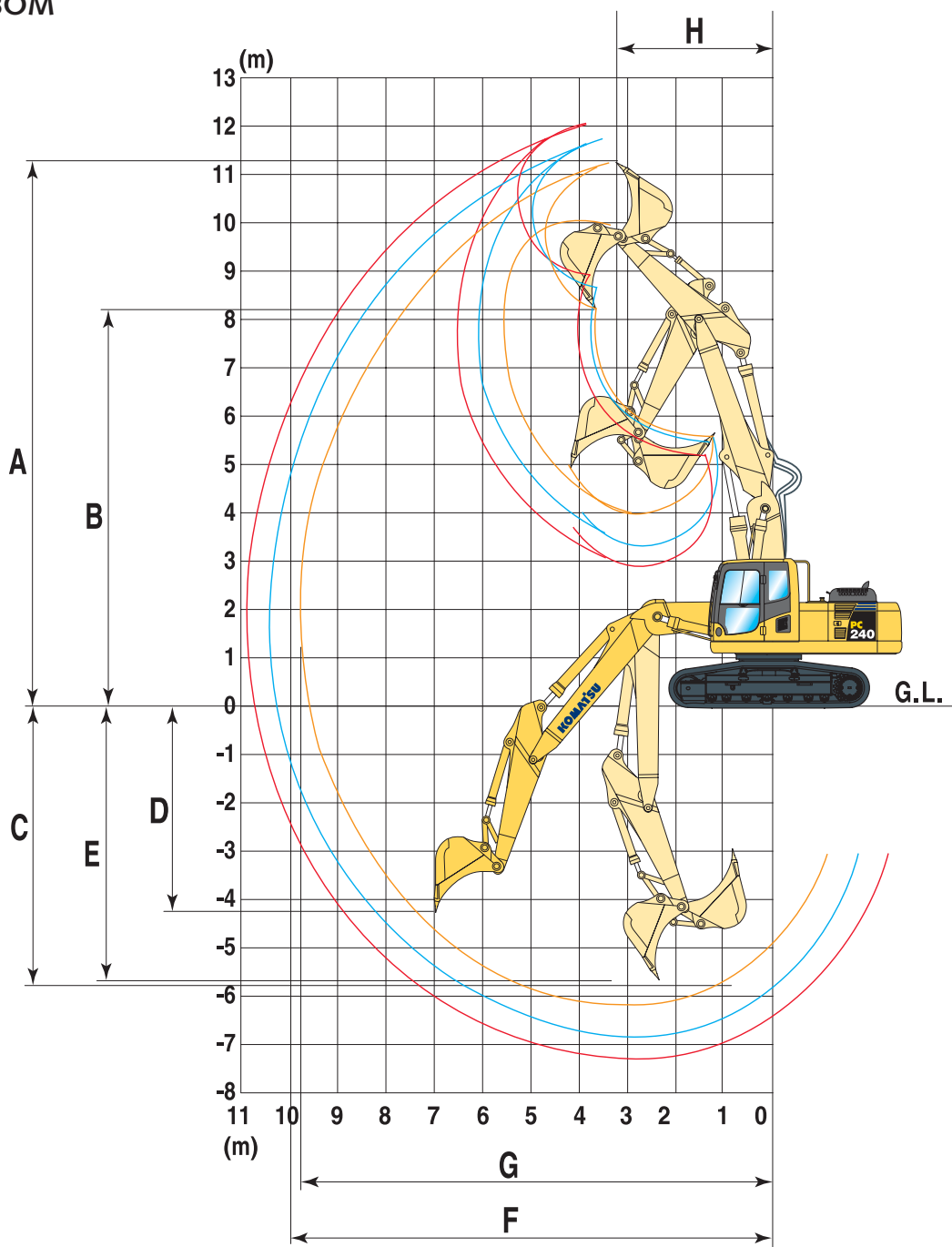
Gravediagram

MONO BOM



STIKKELENGDE	2,0 m	2,5 m	3,0 m	3,5 m
A Største gravehøyde	9.665 mm	9.790 mm	10.000 mm	10.300 mm
B Største dumpehøyde	6.715 mm	6.860 mm	7.035 mm	7.360 mm
C Største gravedybde	5.825 mm	6.320 mm	6.920 mm	7.320 mm
D Største loddrette gravedybde	4.750 mm	5.130 mm	6.010 mm	6.230 mm
E Største gravedybde, grøft for 2,44 m nivå	5.585 mm	6.100 mm	6.700 mm	7.150 mm
F Største graverekkevidde	9.270 mm	9.480 mm	10.180 mm	10.580 mm
G Største graverekkevidde ved bakken	9.070 mm	9.670 mm	10.020 mm	10.420 mm
H Minste svingradius	3.300 mm	3.320 mm	3.450 mm	3.340 mm
I Maks. høyde ved min. svingradius	8.060 mm	8.160 mm	8.110 mm	8.140 mm

TO-DELT BOM

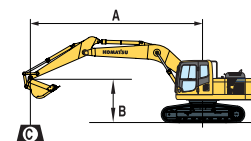


STIKKELENGDE	2,5 m	3,0 m	3,5 m
A Største gravehøyde	11.300 mm	11.800 mm	12.100 mm
B Største dumpeshøyde	8.207 mm	8.702 mm	8.997 mm
C Største gravedybde	6.062 mm	6.601 mm	7.092 mm
D Største loddrette gravedybde	4.653 mm	5.545 mm	6.003 mm
E Største gravedybde, grøft for 2,44 m nivå	5.962 mm	6.508 mm	7.004 mm
F Største graverekkevidde	10.000 mm	10.550 mm	10.970 mm
G Største graverekkevidde ved bakken	9.800 mm	10.370 mm	10.800 mm
H Minste svingradius	2.946 mm	2.874 mm	2.984 mm

Løftekapasiteter

PC240LC-8 MONO BOM

Stikkelengde	A		7,5 m		6,0 m		4,5 m		3,0 m		1,5 m			
	B													
 3,5 m 0,96 m³	6,0 m	kg	*2.350	*2.350	*4.050	*4.050								
	4,5 m	kg	*2.400	*2.400	*5.050	*4.200	*5.200	*5.200						
	3,0 m	kg	*2.550	*2.550	*5.800	4.050	*6.550	5.950	*8.050	*8.050	*11.850	*11.850		
	1,5 m	kg	*2.850	2.650	6.050	3.850	*8.000	5.550	*10.850	8.750	*10.850	*10.850		
	0,0 m	kg	*3.300	2.650	5.850	3.700	8.400	5.250	*12.900	8.150	*9.500	*9.500	*4.300	*4.300
	-1,5 m	kg	*4.050	2.850	5.750	3.600	8.150	5.000	13.500	7.900	*11.850	*11.850	*7.350	*7.350
	-3,0 m	kg	5.350	3.350	5.700	3.550	8.150	5.000	13.450	7.850	*15.650	*15.650	*10.600	*10.600
-4,5 m	kg	7.050	4.400			8.250	5.100	*13.100	8.000	*19.350	16.500	*14.400	*14.400	
 3,0 m 0,96 m³	6,0 m	kg	*3.000	*3.000	*4.450	4.250	*4.900	*4.900						
	4,5 m	kg	*3.050	*3.050	*5.550	4.200	*5.800	*5.800						
	3,0 m	kg	*3.200	2.950	*6.250	4.050	*7.150	5.900	*9.050	*9.050	*14.450	*14.450		
	1,5 m	kg	*3.550	2.850	6.050	3.850	*8.550	5.550	*11.700	8.650	*6.900	*6.900		
	0,0 m	kg	*4.050	2.900	5.900	3.700	8.450	5.250	*13.500	8.150	*8.100	*8.100		
	-1,5 m	kg	*4.950	3.100	5.800	3.650	8.300	5.150	13.550	8.000	*11.650	*11.650	*7.350	*7.350
	-3,0 m	kg	5.850	3.700			8.250	5.100	*13.600	8.000	*16.750	16.350	*11.350	*11.350
-4,5 m	kg	7.950	5.000			8.450	5.300	*12.650	8.200	*18.350	16.850			
 2,5 m 0,96 m³	6,0 m	kg	*4.750	4.400			*5.650	*5.650						
	4,5 m	kg	*4.850	3.650	*6.100	4.150	*6.500	6.100	*7.500	*7.500				
	3,0 m	kg	5.150	3.300	6.200	4.000	*7.750	*5.800	*10.150	9.100				
	1,5 m	kg	5.000	3.200	6.000	3.850	8.650	5.450	*12.550	8.450				
	0,0 m	kg	5.150	3.250	5.900	3.750	8.400	5.250	13.700	8.100				
	-1,5 m	kg	5.650	3.550	5.850	3.700	8.300	5.150	13.600	8.000	*13.000	*13.000	*8.550	*8.550
	-3,0 m	kg	6.850	4.350			8.350	5.200	*13.700	8.100	*19.850	16.550	*13.900	*13.900
-4,5 m	kg	*9.550	6.400					*11.700	8.400	*16.750	*16.750			
 2,0 m 0,96 m³	6,0 m	kg	*4.850	4.800			*6.300	6.200						
	4,5 m	kg	*4.950	3.950	*5.600	*4.050	*7.100	*6.000	*8.400	*8.400	*12.000	*12.000		
	3,0 m	kg	*5.250	*3.550	6.100	3.950	*8.250	5.700	*11.050	8.850				
	1,5 m	kg	5.350	3.400	5.900	3.800	8.550	5.400	*13.200	8.250				
	0,0 m	kg	5.550	3.500	5.900	3.700	8.350	5.200	*13.600	8.000				
	-1,5 m	kg	6.200	3.900			8.300	5.150	13.600	8.000	*13.550	*13.550		
	-3,0 m	kg	7.800	4.900			8.450	5.250	*13.200	8.150	*18.650	16.750	*16.400	*6.400
-4,5 m	kg	*9.750	7.850					*10.450	8.550					



- A – Avstand fra svingcenter
- B – Skuffens frie høyde
- C – Løftekapasitet inkludert skuffe (730 kg), lenke (200 kg) og skuffesynder (140 kg)

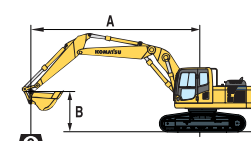
- Løftekapasitet foran
- Løftekapasitet over siden
- Løftekapasitet ved maks. rekkevidde

Hvis skuffe, lenke eller sylinder fjernes kan løftekapasiteten økes med tilsvarende vekt.

Med 700 mm plater

PC240LC-8 TO-DELT BOM

Stikkelengde	A		7,5 m		6,0 m		4,5 m		3,0 m		1,5 m		
	B												
 3,5 m 0,96 m³	6,0 m	kg	*2.350	*2.350	*4.900	4.200	*5.300	*5.300					
	4,5 m	kg	*2.350	*2.350	*5.850	4.100	*6.400	6.100	*6.350	*6.350			
	3,0 m	kg	*2.400	2.400	6.100	3.900	*8.400	5.700	*10.700	9.100	*16.350	*16.350	
	1,5 m	kg	*2.600	2.300	5.850	3.700	8.450	5.300	13.200	8.250			
	0,0 m	kg	*2.850	2.350	5.650	3.550	8.100	4.950	13.250	7.700	*6.650	*6.650	
	-1,5 m	kg	*3.300	2.550	5.550	3.450	7.950	4.800	13.000	7.500	*9.350	*9.350	
	-3,0 m	kg	*4.100	2.950	5.600	3.450	7.900	4.800	13.000	7.500	*13.350	*13.350	*16.400
-4,5 m	kg												
 3,0 m 0,96 m³	6,0 m	kg	*3.050	*3.050	*5.650	4.150	*6.150	*6.150	*5.650	*5.650			
	4,5 m	kg	*3.000	2.800	6.250	4.050	*7.450	6.000	*7.650	*7.650	*7.500	*7.500	
	3,0 m	kg	*3.050	2.550	6.050	3.900	8.850	5.650	*11.650	8.900			
	1,5 m	kg	*3.200	2.500	5.850	3.700	8.400	5.250	13.750	8.150			
	0,0 m	kg	*3.500	2.550	5.700	3.550	8.050	4.950	13.250	7.700			
	-1,5 m	kg	*4.000	2.800	5.650	3.500	8.000	4.900	13.100	7.600	*8.650	*8.650	
	-3,0 m	kg			5.700	3.550	7.950	4.850	13.200	7.700			*16.400
-4,5 m	kg												
 2,5 m 0,96 m³	6,0 m	kg	*4.850	3.700	6.250	4.050	*7.500	6.150	*7.650	*7.650			
	4,5 m	kg	*4.800	3.150	6.200	4.000	*8.350	*5.900	*10.150	9.500			
	3,0 m	kg	4.550	2.900	6.000	3.850	8.700	5.550	*12.600	8.650			
	1,5 m	kg	4.450	2.800	5.850	3.700	8.350	5.200	13.500	7.950			
	0,0 m	kg	4.600	2.900	5.700	3.600	8.000	4.900	13.150	7.650			
	-1,5 m	kg	5.050	3.150	5.700	3.550	8.050	4.950	13.100	7.600			
	-3,0 m	kg					8.100	5.000					
-4,5 m	kg												



- A – Avstand fra svingcenter
- B – Skuffens frie høyde
- C – Løftekapasitet inkludert skuffe (730 kg), lenke (200 kg) og skuffesynder (140 kg)

- Løftekapasitet foran
- Løftekapasitet over siden
- Løftekapasitet ved maks. rekkevidde

Hvis skuffe, lenke eller sylinder fjernes kan løftekapasiteten økes med tilsvarende vekt.

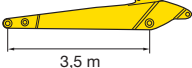

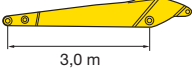
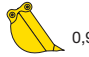




Med 700 mm plater

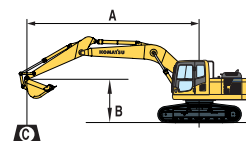
* Løftekapasiteten er i større grad begrenset av den hydrauliske kapasitet enn av tippkapasiteten. Løftekapasitetene er basert på SAE standard nr. J1097.

De angitte verdiene utgjør maks. 87% av den hydrauliske løftekapasitet eller 75% av tippkapasiteten.

Courtesy of Machine.Market

PC240NLC-8 MONO BOM

Stikkelengde	A		7,5 m		6,0 m		4,5 m		3,0 m		1,5 m			
	B													
 3,5 m  0,96 m ³	6,0 m	kg	*2.350	*2.350	*4.050	3.800								
	4,5 m	kg	*2.400	*2.400	*5.050	3.700	*5.200	*5.200						
	3,0 m	kg	*2.550	*2.350	5.600	3.550	*6.550	5.200	*8.050	*8.050	*11.850	*11.850		
	1,5 m	kg	*2.850	2.250	5.400	3.350	7.850	4.850	*10.850	7.600	*10.850	*10.850		
	0,0 m	kg	*3.300	2.300	5.200	3.150	7.500	4.550	12.150	7.050	*9.500	*9.500	*4.300	*4.300
	-1,5 m	kg	*4.050	2.450	5.100	3.050	7.200	4.300	11.850	6.800	*11.850	*11.850	*7.350	*7.350
	-3,0 m	kg	4.750	2.850	5.100	3.050	7.250	4.300	11.850	6.750	*15.650	*13.550	*10.600	*10.600
	-4,5 m	kg	6.250	3.800			7.350	4.400	12.000	6.900	*19.350	13.900	*14.400	*14.400
 3,0 m  0,96 m ³	6,0 m	kg	*3.000	*3.000	*4.450	3.750	*4.900	*4.900						
	4,5 m	kg	*3.050	2.800	*5.550	3.700	*5.800	5.500						
	3,0 m	kg	*3.200	2.550	5.600	3.550	*7.150	5.150	*9.050	8.200	*14.450	*14.450		
	1,5 m	kg	*3.550	2.450	5.400	3.350	7.800	4.850	*11.700	7.500	*6.900	*6.900		
	0,0 m	kg	*4.050	2.450	5.250	3.200	7.500	4.550	12.150	7.050	*8.100	*8.100		
	-1,5 m	kg	*4.400	2.700	5.150	3.150	7.350	4.450	11.950	6.900	*11.650	*11.650	*7.350	*7.350
	-3,0 m	kg	5.200	3.200			7.350	4.450	11.950	6.900	*16.750	13.800	*11.350	*11.350
	-4,5 m	kg	7.100	4.350			7.500	4.600	12.200	7.100	*18.350	14.250		
 2,5 m  0,96 m ³	6,0 m	kg	*4.750	3.850			*5.650	5.600						
	4,5 m	kg	*4.850	3.200	6.700	3.800	*6.500	5.400	*7.500	*7.500				
	3,0 m	kg	4.600	2.850	5.550	3.500	*7.750	5.050	*10.150	8.000				
	1,5 m	kg	4.450	2.750	5.350	3.350	7.700	4.750	*12.450	7.300				
	0,0 m	kg	4.550	2.800	5.250	3.200	7.450	4.550	12.050	7.000				
	-1,5 m	kg	5.050	3.100	5.200	3.200	7.350	4.450	11.950	6.900	*13.000	*13.000	*8.550	*8.550
	-3,0 m	kg	6.100	3.750			7.400	4.500	12.050	7.000	*19.850	14.000	*13.900	*13.900
	-4,5 m	kg	9.150	5.550					*11.700	7.250	*16.750	14.500		
 2,0 m  0,96 m ³	6,0 m	kg	*4.850	4.250			*6.300	5.450						
	4,5 m	kg	*4.950	3.450	5.600	3.550	*7.100	5.300	*8.400	*8.400	*12.000	*12.000		
	3,0 m	kg	4.950	3.100	5.450	3.450	7.950	5.000	*11.050	7.750				
	1,5 m	kg	4.800	2.950	5.350	3.300	7.650	4.700	12.250	7.150				
	0,0 m	kg	4.950	3.050	5.250	3.200	7.450	4.500	11.950	6.900				
	-1,5 m	kg	5.500	3.400			7.400	4.450	11.950	6.900	*13.550	*13.550		
	-3,0 m	kg	6.950	4.250			7.500	4.550	12.150	7.050	*18.650	14.150		
	-4,5 m	kg	*9.750	6.850					*10.450	7.450				



A – Avstand fra svingcenter

B – Skuffens frie høyde

C – Løftkapasitet inkludert skuffe (730 kg), lenke (200 kg) og skuffesylder (140 kg)

 – Løftkapasitet foran

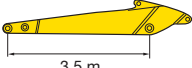





 – Løftkapasitet over siden

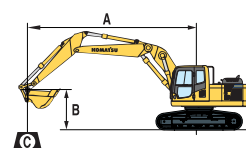
 – Løftkapasitet ved maks. rekkevidde

Hvis skuffe, lenke eller sylinder fjernes kan løftkapasiteten økes med tilsvarende vekt.

Med 600 mm plater

PC240NLC-8 TO-DELT BOM

Stikkelengde	A		7,5 m		6,0 m		4,5 m		3,0 m		1,5 m	
	B											
 3,5 m  0,96 m ³	6,0 m	kg	*2.350	*2.350	*4.900	3.750	*5.300	*5.300				
	4,5 m	kg	*2.350	2.250	5.800	3.600	*6.400	5.400	*6.350	*6.350		
	3,0 m	kg	*2.400	2.050	5.600	3.400	8.200	5.000	*10.700	8.050	*16.350	*16.350
	1,5 m	kg	*2.600	2.000	5.350	3.200	7.750	4.650	12.600	7.200		
	0,0 m	kg	*2.850	2.000	5.200	3.050	7.400	4.300	11.950	6.650	*6.650	*6.650
	-1,5 m	kg	*3.300	2.150	5.100	2.950	7.250	4.150	11.700	6.450	*9.350	*9.350
	-3,0 m	kg	*4.100	2.550	5.100	2.950	7.200	4.150	11.750	6.500	*13.350	13.000
	-4,5 m	kg										
 3,0 m  0,96 m ³	6,0 m	kg	*3.050	2.800	*5.650	3.650	*6.150	5.550	*5.650	*5.650		
	4,5 m	kg	*3.000	2.400	5.750	3.550	*7.450	5.300	*7.600	*7.600	*7.400	*7.400
	3,0 m	kg	*3.050	2.200	5.550	3.400	8.100	4.950	*11.600	7.850		
	1,5 m	kg	*3.200	2.150	5.400	3.250	7.700	4.600	12.450	7.100		
	0,0 m	kg	*3.500	2.200	5.250	3.100	7.350	4.300	11.950	6.650		
	-1,5 m	kg	*4.000	2.400	5.150	3.050	7.300	4.250	11.800	6.550	*8.600	*8.600
	-3,0 m	kg			5.200	3.100	7.250	4.200	11.900	6.650		
	-4,5 m	kg										
 2,5 m  0,96 m ³	6,0 m	kg	*4.850	3.250	5.750	3.600	*7.500	5.450	*7.650	*7.650		
	4,5 m	kg	4.550	2.750	5.700	3.500	*8.350	5.200	*10.100	8.400		
	3,0 m	kg	4.200	2.500	5.550	3.200	8.000	4.850	*12.600	7.600		
	1,5 m	kg	4.100	2.450	5.350	3.200	7.650	4.550	12.200	6.900		
	0,0 m	kg	4.200	2.500	5.250	3.100	7.300	4.250	11.850	6.660		
	-1,5 m	kg	4.600	2.750	5.200	3.100	7.350	4.300	11.800	6.600		
	-3,0 m	kg					7.400	4.350				
	-4,5 m	kg										



A – Avstand fra svingcenter

B – Skuffens frie høyde

C – Løftkapasitet inkludert skuffe (730 kg), lenke (200 kg) og skuffesylder (140 kg)

 – Løftkapasitet foran

 – Løftkapasitet over siden

 – Løftkapasitet ved maks. rekkevidde

Hvis skuffe, lenke eller sylinder fjernes kan løftkapasiteten økes med tilsvarende vekt.

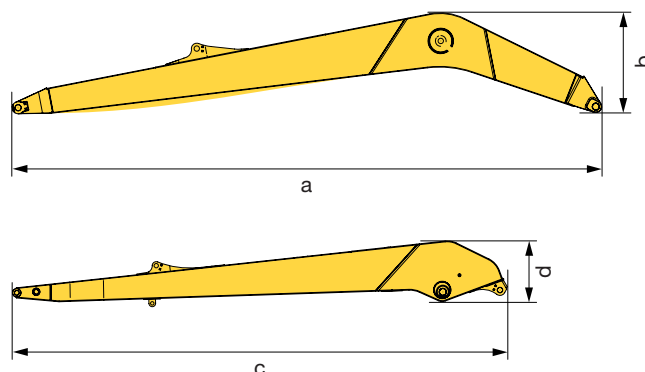
Med 600 mm plater

* Løftkapasiteten er i større grad begrenset av den hydrauliske kapasitet enn av tippkapasiteten. Løftkapasitetene er basert på SAE standard nr. J1097. De angitte verdiene utgjør maks. 87% av den hydrauliske løftkapasitet eller 75% av tippkapasiteten.

Ekstra langt graveutstyr

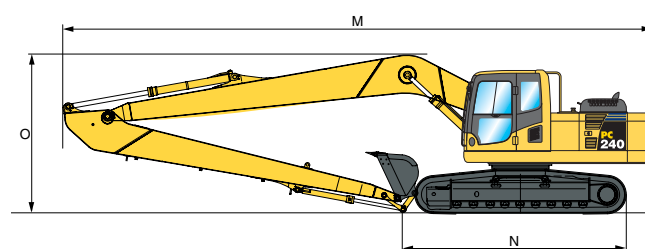
ARBEIDSTYR

Bom	
Lengde (a)	10.530 mm
Høyde (b)	1.545 mm
Vekt	2.700 kg
Stikke	
Lengde (c)	9.325 mm
Høyde (d)	1.200 mm
Vekt	1.650 kg



TRANSPORTDIMENSJONER

M	Transport lengde	14.400 mm
N	Lengde på bakken (transport)	4.520 mm
O	Maks høyde (til toppen av bom)	3.230 mm



MAKS. SKUFFEVOLUM OG VEGT

	PC240LC-8		PC240NLC-8	
Universalskuffe				
Maks. skuffebredde	955 mm			
Materialvekt opp til 1,2 t/m ³	0,63 m ³	500 kg	0,51 m ³	450 kg
Materialvekt opp til 1,5 t/m ³	0,54 m ³	475 kg	0,44 m ³	410 kg
Materialvekt opp til 1,8 t/m ³	0,47 m ³	425 kg	0,38 m ³	375 kg
Grøfterenskeskuffe				
Maks. skuffebredde	2.100 mm			
Materialvekt opp til 1,2 t/m ³	* 1.300 kg		* 1.000 kg	
Materialvekt opp til 1,5 t/m ³	* 1.300 kg		* 1.000 kg	
Materialvekt opp til 1,8 t/m ³	-		-	

* Maks. last i enden av stikka (skuffe + tillat last)

Maks. skuffevolum og vekt oppfyller kravene i ISO 10567:2007.

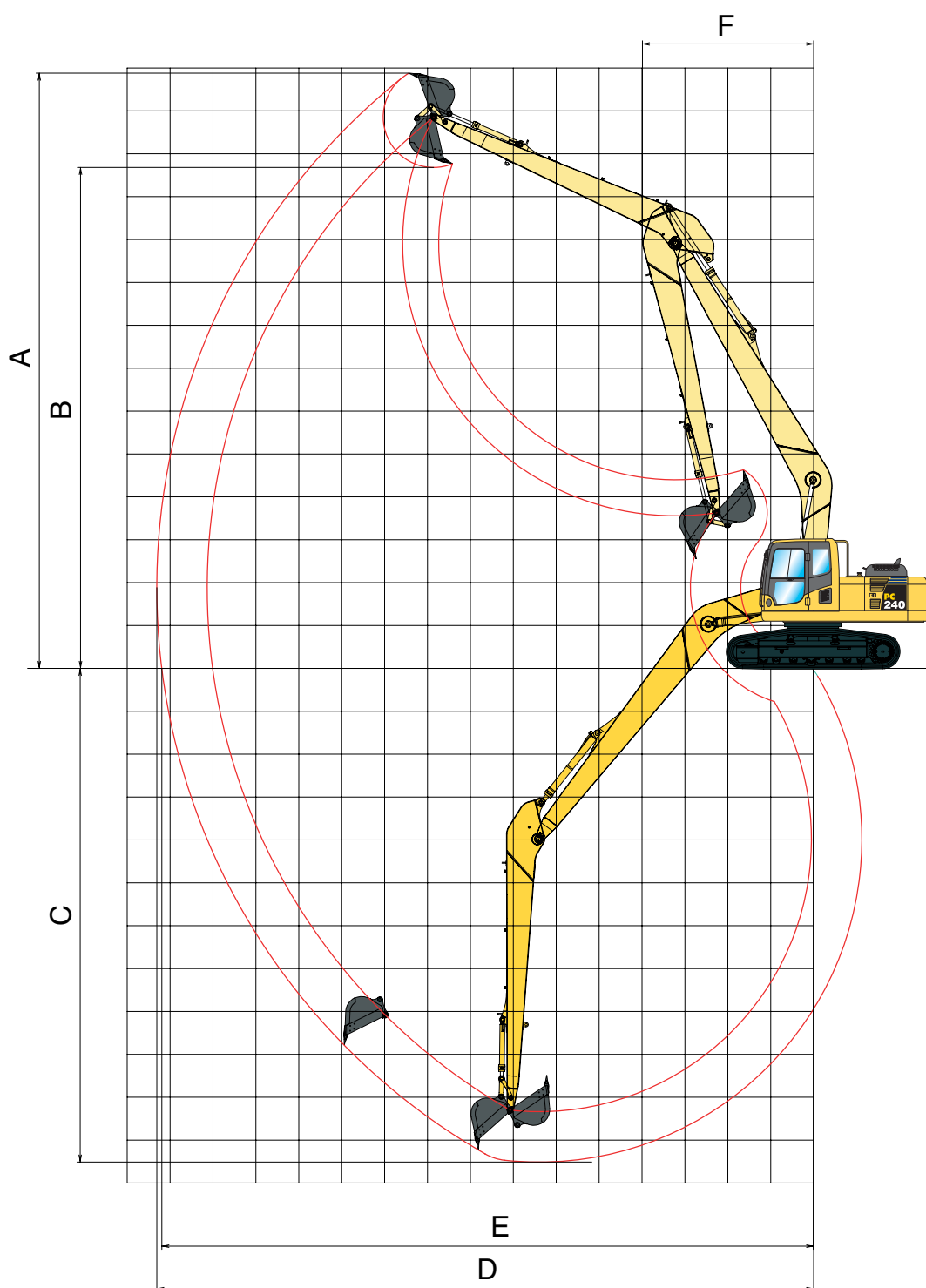
Kontakt forhandleren for riktig valg av skuffer og utstyr for best tilpasning til de aktuelle arbeidsoppgaver.

ARBEIDSVEKT (CA.)

	PC240LC-8		PC240NLC-8	
Trekam belteplater	Arbeidsvekt	Bakkertrykk	Arbeidsvekt	Bakkertrykk
600 mm	27.610 kg	0,58 kg/cm ²	26.910 kg	0,61 kg/cm ²
700 mm	27.910 kg	0,50 kg/cm ²	27.210 kg	0,53 kg/cm ²
800 mm	28.210 kg	0,45 kg/cm ²	-	-
900 mm	28.510 kg	0,40 kg/cm ²	-	-

Arbeidsvekt inkludert ekstra langt graveutstyr, skuffe, fører, oljer, kjølevæske, full diseltank og standard utstyr.

Gravediagram PC240LC/NLC-8 med ekstra langt graveutstyr



EKSTRA LANGT GRAVEUTSTYR

A	Største gravehøyde	14.970 mm
B	Største dumpeshøyde	12.860 mm
C	Største gravedybde	14.580 mm
D	Største graverekkevidde	18.300 mm
E	Største graverekkevidde ved bakken	18.250 mm
F	Minste svingradius	5.220 mm

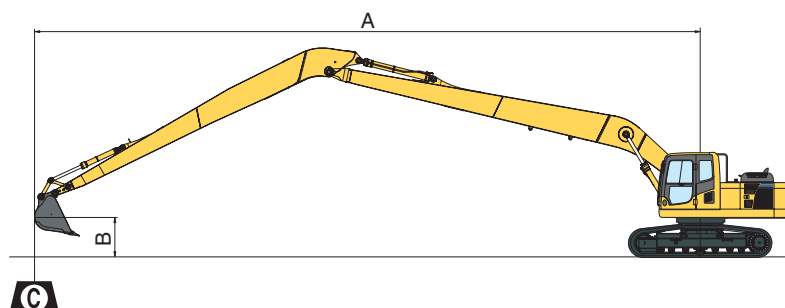
Ekstra langt graveutstyr

Løftekapasitet PC240LC-8 med ekstra langt graveutstyr














- A – Avstand fra svingsenter
- B – Skuffens frie høyde
- C – Løftekapasitet inkludert skuffe (278 kg)

-  – Løftekapasitet foran
-  – Løftekapasitet over siden
-  – Løftekapasitet ved maks. rekkevidde

Hvis skuffe, lenke eller sylinder fjernes kan løftekapasiteten økes med tilsvarende vekt.



Med 700 mm plater

A			17,0 m		13,0 m		11,0 m		9,0 m		7,0 m	
												
14,0 m kg	900*	900*										
10,0 m kg	850*	850*			1.700*	1.700*						
6,0 m kg	850*	850*	850*	850*	2.000*	2.000*	2.050*	2.050*				
3,0 m kg	950*	950*	1.350*	1.050	2.400*	2.000	2.700*	2.700*	3.100*	3.100*	3.800*	3.800*
0,0 m kg	1.100*	900	1.500*	950	2.800	1.700	3.350*	2.300	4.150*	3.200	5.600*	4.550
-3,0 m kg	1350*	900			2.600	1.500	3.350	2.000	4.450	2.700	6.400	3.850
-6,0 m kg	1.800*	1.050			2.450	1.400	3.150	1.850	4.250	2.500	6.150	3.600
-9,0 m kg	2.350	1.350			2.500	1.450	3.200	1.850	4.250	2.550	6.250	3.700
-13,0 m kg	3.900*	2.850							4.000*	2.900	5.300*	4.200

* Løftekapasiteten er i større grad begrenset av den hydrauliske kapasitet enn av tippekapsiteten. Løftekapasitetene er baseret på SAE standard nr. J1097. De angitte verdiene utgjør maks. 87% av den hydrauliske løftekapasitet eller 75% av tippekapsiteten. Lasttabeller utgis kun som informasjon, maskinen er ikke utrustet for bruk som kran.

Løftekapasitet PC240NLC-8 med ekstra langt graveutstyr


A – Avstand fra svingsenter

B – Skuffens frie høyde

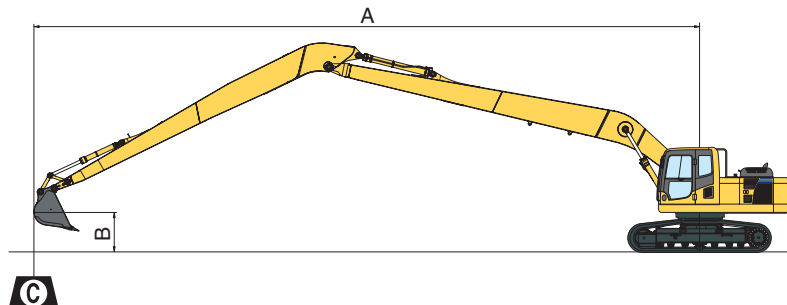
C – Løftekapasitet inkludert skuffe (278 kg)

 – Løftekapasitet foran














 – Løftekapasitet over siden

 – Løftekapasitet ved maks. rekkevidde

Hvis skuffe, lenke eller sylinder fjernes kan løftekapasiteten økes med tilsvarende vekt.



Med 600 mm plater

A			17,0 m		13,0 m		11,0 m		9,0 m		7,0 m	
												
14,0 m	kg	900*	900*									
10,0 m	kg	850*	850*			1.700*	1.700*					
6,0 m	kg	850*	850*	850*	850*	2.000*	1.950	2.050*	2.050*			
3,0 m	kg	950*	800	1.350*	850	2.400*	1.700	2.700*	2.400	3.100*	3.100*	3.800*
0,0 m	kg	1.100*	700	1.500	750	2.450	1.450	3.250	2.000	4.150*	2.750	5.600*
-3,0 m	kg	1.350*	700			2.250	1.250	2.950	1.650	3.950	2.300	5.650
-6,0 m	kg	1.600	800			2.150	1.150	2.750	1.500	3.700	2.100	5.400
-9,0 m	kg	2.050	1.100			2.200	1.150	2.800	1.550	3.750	2.100	5.500
-13,0 m	kg	3.900*	2.450							4.000*	2.500	5.300*

* Løftekapasiteten er i større grad begrenset av den hydrauliske kapasitet enn av tippkapasiteten.

Løftekapasitetene er baseret på SAE standard nr. J1097.

De angitte verdiene utgjør maks. 87% av den hydrauliske løftkapasitet eller 75% av tippkapasiteten.

Lasttabeller utgis kun som informasjon, maskinen er ikke utrustet for bruk som kran.

Hydraulisk gravemaskin

PC240LC/NLC-8

Standard og ekstrautstyr

MOTOR

Komatsu SAA6D107E-1, turboladet 'common rail' direkteinnsprøytet dieselmotor, tilfredsstillende EU-standarder trinn IIIA/EPA Tier III	●
Sugende kjølevifte	●
Rask oppvarming av dieselmotor	●
Automatisk overopphetingsvakt på motor	●
Diselmåler	●
Automatisk turtallsreduksjon	●
Start og stopp på nøkkel	●
Motor kan utstyres med start sperre kode	●
Dynamo 24 V/60 A	●
Starter 24 V/5,5 kW	●
Batterier 2 × 12 V/140 Ah	●
Diesel partikkelfilter	○

HYDRAULIKKSYSTEM

Elektronisk lukket senter lastavkjennende hydraulikk (E-CLSS) HydraulMind	●
Samkjørt kontroll av motor og hydraulikk (PEMC)	●
Ekstra hydraulikk opplegg (ekstra med langt graveutstyr)	●
5 arbeidsprogram: Power-, økonomi-, hammer-, redskaps- og løft-funksjon	●
PowerMax program	●
Spaker med proporsjonalkontroll av ekstrahydraulikk	●
Forberedt for hydraulisk hurtigkoblingsfeste (ikke for ekstra langt graveutstyr)	●
Ekstra hydraulikkfunksjoner (ikke for ekstra langt graveutstyr)	○

UNDERSTELL

Beltestyringer	●
Deksel under sentersivvel	●
LC eller NLC undervogn	○
600, 700, 800, 900 mm belteplater	○
Hele beltestyringer	○

FØRERHUS

Forsterket SpaceCab™ sikkerhetshytte, med høyt overtrykk og tette pakninger, montert på viskosedempere og med fargede sikkerhetsglass, stort takvindu med solskjerm, frontrute som kan løftes opp og låses, demonterbar nedre frontrute, vinduspussere foran med intervallpusser, rullegardin, sigarettenner, askebeger, oppbevaringshylle, gulvmatte	●
Luftavfjæret førerstol med varme, korsryggstøtte, justerbare armlener og rullebelte	●
Automatisk klimakontrollsystem	●
12 V uttak i førerhytte	●
Flaske og dokumentholder	●
Varm/kald oppbevaringsboks	●
Radio	●
Nedre vinduspusser	○
Regnskjerm (ikke for bruk sammen med OPG)	○

SERVICE OG VEDLIKEHOLD

Automatisk lufting av drivstoffsystem	●
Dobbel element luffilter med indikator	●
KOMTRAX™ - Komatsu satellitt maskinstyringsystem	●
Multifunksjons, videokompatibel fargemonitor med overvåkingssystem (EMMS) og veiledning om effektivitet	●
Verktøy og deler for første service	●
Sentralsmøring	○
Service punkter	○

ARBEIDSUTSTYR

Mono bom	○
To-delt bom	○
Ekstra langt bom og stikke (18 m)	○
2,0 m; 2,5 m; 3,0 m; 3,5 m stikker	○
Skuffelenk med løfteboks	○
Skuffe	○
Komatsu hydrauliske hammere	○

SIKKERHETSUTSTYR

Ryggekamera	●
Elektrisk horn	●
Overlastvarsel	●
Låsbar tankklokke og dører	●
Beltealarm	●
Slangebruddsventiler på bomcyklindere	●
Speil og håndtak	●
Hovedbryter for batterier	●
Slangebruddsventil på stikkelyndere (ikke for ekstra langt graveutstyr)	○
OPG Level II frontrute beskyttelse (FOPS)	○
OPG Level II førerhusbeskyttelse (FOPS)	○

FREMDRIFT OG BREMSER

Hydrostatisk fremdrift med planetgear med tre hastigheter og hydraulisk brems	●
Pedaler og spaker for belting	●

LYSUTSTYR

Arbeidsllys: 2 på overramme, 1 på bom (v.side)	●
Ekstra arbeidsllys: 4 foran på hytte, 1 bak på hytte, 1 på bom (h.side), 1 på motvekt og roterende varsellys	●

ANNET UTSTYR

Standard motvekt	●
Ekstra motvekt (med ekstra langt graveutstyr)	●
Samlet smøreplan for graveutstyr og svingkrans	●
Elektrisk tankingspumpe med automatisk stopp	●
Standard farger og dekalering	●
Dele og instruksjonsbok	●
Vegetabilsk hydraulikkolje	○
Spesiallakkering	○

Annet ekstrautstyr på forespørsel

- standardutstyr
- ekstrautstyr

Din Komatsu forhandler:

Din totalleverandør



Ulvenveien 84, Postboks 185 Økern, 0510 Oslo. Tlf: 22 88 72 00
www.hesselberg.no

KOMATSU

Komatsu Europe
International NV
Mechelsesteenweg 586
B-1800 VILVOORDE (BELGIUM)
Tel. +32-2-255 24 11
Fax +32-2-252 19 81
www.komatsu.eu

UWSS11406 09/2010

Materials and specifications are subject to change without notice.
KOMATSU is a trademark of Komatsu Ltd. Japan.

Spesifikasjonene er ikke bindende og kan endres uten forvarsel. Diagrammer og bilder kan avvike fra standardutstyr.
Standardutstyr og ekstrautstyr kan variere i de ulike land.

Courtesy of Machine.Market