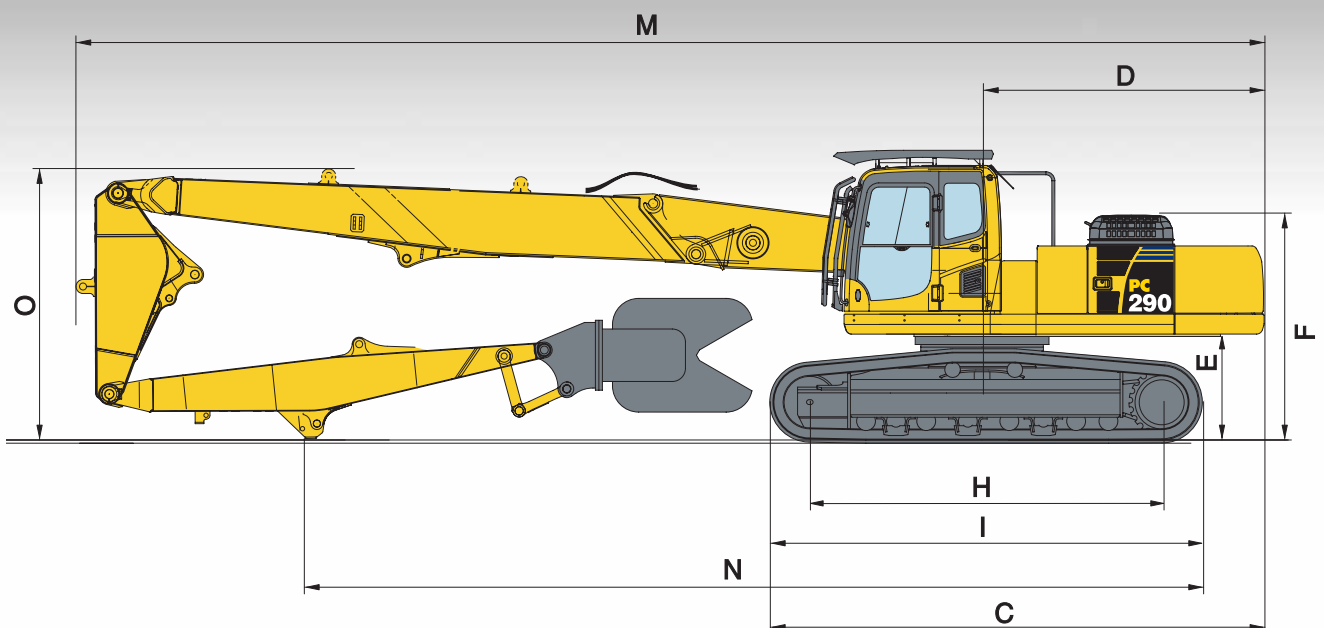


KOMATSU

PC
290



Excavadora hidráulica

PC290LC/NLC-8

Demolición de gran alcance

POTENCIA DEL MOTOR
149 kW / 200 HP @ 2.050 rpm

PESO OPERATIVO
PC290LC-8: 33.980 - 41.010 kg
PC290NLC-8: 33.880 - 40.910 kg

PESO DEL IMPLEMENTO
max. 3.000 kg

Datos técnicos

MOTOR

Modelo Komatsu SAA6D107E-1
 Tipo Inyección directa de 'common rail', refrigerado por agua, turbocompresor y postenfriado por aire, con control de emisiones de escape

Potencia del motor
 A las revoluciones del motor 2.050 rpm
 ISO 14396 149 kW / 200 HP
 ISO 9249 (potencia neta del motor) 140 kW / 188 HP

N° de cilindros 6
 Diámetro x carrera 107 x 124 mm
 Cilindrada 6,69 l
 Baterías 2 x 12 V/140 Ah
 Alternador 24 V/60 A
 Motor de arranque 24 V/5,5 kW
 Filtro de aire De tipo elemento doble con indicador de estado en el panel de control y evacuador de polvo automático

Refrigeración Ventilador de tipo de succión con rejilla para insectos en el radiador

SISTEMA HIDRÁULICO

Tipo HydraMind. Sistema centro cerrado con sensor de carga y válvulas compensadoras de presión

Circuitos adicionales 2 circuitos adicionales estándar

Bomba principal 2 bombas de pistones de caudal variable para alimentar los circuitos de pluma, brazo, cazo, giro y desplazamiento

Máximo caudal de la bomba 2 x 225 l/min

Tara de las válvulas de descarga

Implementos 380 bar
 Desplazamiento 380 bar
 Giro 295 bar
 Circuito piloto 33 bar

TREN DE RODAJE

Construcción Sección central del bastidor en X con bastidores de orugas de sección en caja

Conjunto de orugas

Tipo Totalmente sellado

Tejas (cada lado) 48

Tensión Combinación de unidad hidráulica y resorte

Rodillos

Rodillos de rodadura (cada lado) 8

Rodillos superiores (cada lado) 2

PESO OPERATIVO (VALORES APROXIMADOS)

	GRAN ALCANCE				PLUMA EXCAVADORA			
	PC290LC-8		PC290NLC-8		PC290LC-8		PC290NLC-8	
Tejas de triple garra de	Peso operativo	Presión sobre suelo	Peso operativo	Presión sobre suelo	Peso operativo	Presión sobre suelo	Peso operativo	Presión sobre suelo
600 mm	40.610 kg	0,78 kg/cm ²	40.510 kg	0,78 kg/cm ²	33.980 kg	0,65 kg/cm ²	33.880 kg	0,64 kg/cm ²
700 mm	41.010 kg	0,67 kg/cm ²	40.910 kg	0,67 kg/cm ²	34.380 kg	0,56 kg/cm ²	34.280 kg	0,55 kg/cm ²

Peso operativo, incluido equipo de trabajo especificado. El equipo de gran alcance incluye un peso del implemento de 3.000 kg. El equipo de excavación incluye un brazo de 3,2 m y un cazo de 1.290 kg. Todo incluye operador, lubricante, refrigerante, tanque de combustible lleno.

SISTEMA DE GIRO

Tipo Motor de pistones axiales con transmisión a través de caja de cambios de doble reducción planetaria

Bloqueo de giro Freno multidisco en baño de aceite, accionado eléctricamente, integrado en el motor de giro

Velocidad de giro 0 - 10,5 rpm

Par de giro 88 kNm

Máx. presión 295 bar

TRANSMISIONES Y FRENOS

Control de dirección 2 palancas con pedales que dan un control total e independiente de cada oruga

Sistema de transmisión Hidrostática

Operación de desplazamiento Selección automática de 3 velocidades

Velocidades de desplazamiento

Lo / Mi / Hi 3,0 / 4,1 / 5,5 km/h

Fuerza de tracción máxima 25.400 kg

Sistema de frenos Discos accionados hidráulicamente en cada motor de desplazamiento

CAPACIDADES DE LLENADO

Depósito de combustible 400,0 l

Radiador 20,6 l

Aceite motor 23,1 l

Sistema de giro 8,2 l

Depósito hidráulico 132,0 l

Mandos finales (cada lado) 8,5 l

MEDIO AMBIENTE

Emisiones del motor Cumple totalmente las normas sobre emisión EU Stage IIIA y EPA Tier III

Niveles de ruido

LwA ruido externo 104 dB(A) (2000/14/EC Stage II)

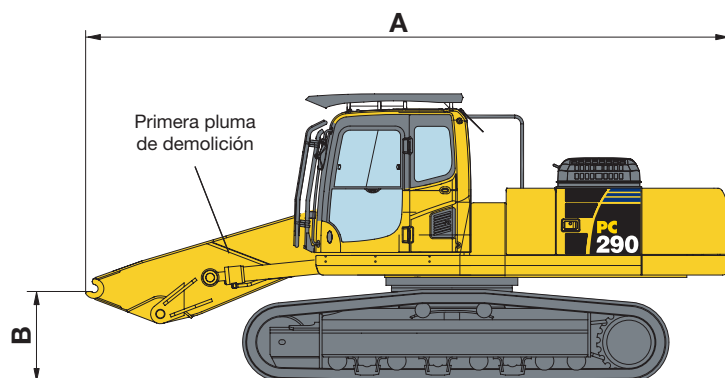
LpA ruido interior 70 dB(A) (ISO 6396 medición dinámica)

Niveles de vibración (EN 12096:1997)*

Mano/brazo ≤ 2,5 m/s² (incertidumbre K = 0,37 m/s²)

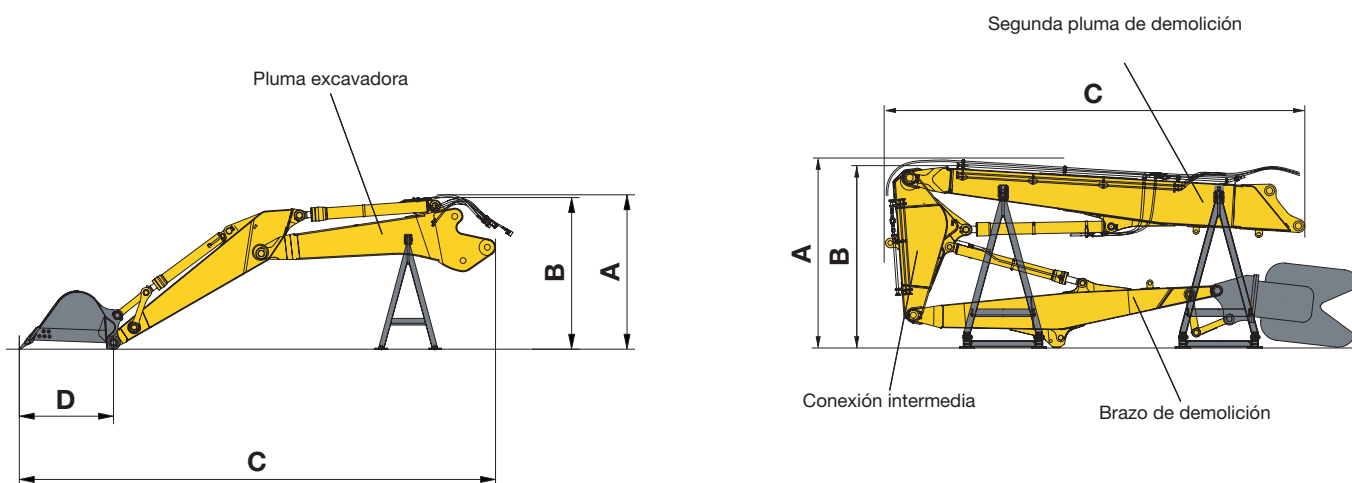
Cuerpo ≤ 0,5 m/s² (incertidumbre K = 0,17 m/s²)

* para el propósito de evaluación de riesgo conforme a la directiva 2002/44/EC, remítanse a ISO/TR 25398:2006.



DIMENSIONES DE LA MÁQUINA

A	Longitud de transporte	7.100 mm
B	Altura máxima de la pluma (incl. líneas hidráulicas)	1.185 mm
	Peso de transporte con tren de rodaje LC (tejas de 700 mm, contrapeso adicional no incluido)	29.550 kg
	Peso de transporte con tren de rodaje NLC (tejas de 600 mm, contrapeso adicional no incluido)	29.050 kg
	Contrapeso adicional (1.470 mm × 730 mm × 535 mm)	3.560 kg

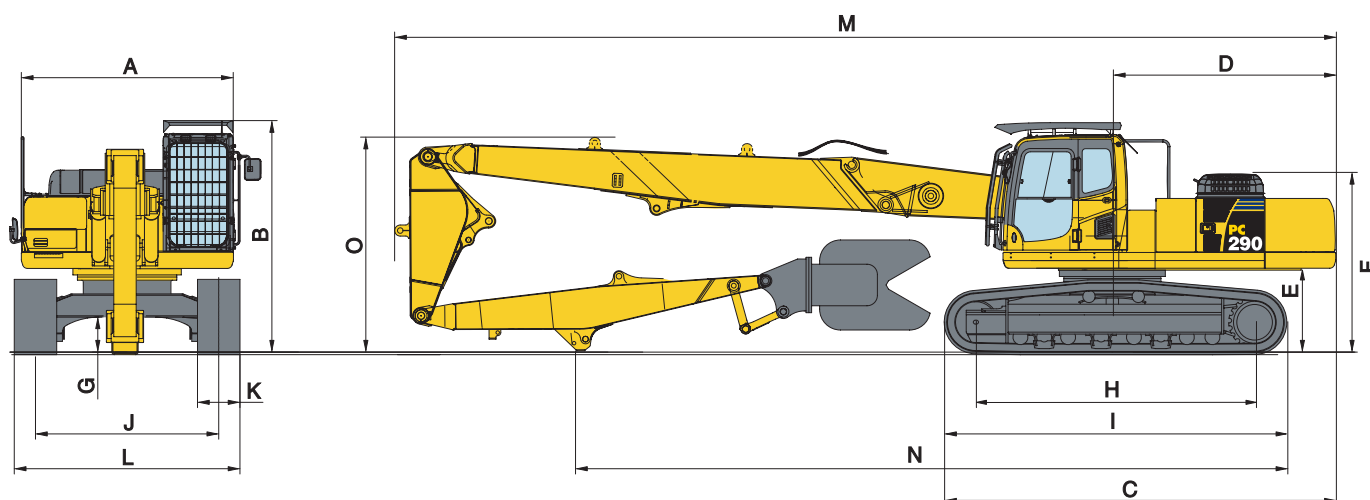


EQUIPO	PLUMA EXCAVADORA		PLUMA DE GRAN ALCANCE	
	Brazo de 2,6 m	Brazo de 3,2 m		
A	Altura total (incl. líneas hidráulicas)	2.340 mm	2.340 mm	3.085 mm
B	Altura	2.340 mm	2.340 mm	2.980 mm
C	Longitud	8.335 mm	8.955 mm	7.000 mm
D	Radio de punta	1.555 mm	1.555 mm	-
	Peso de soporte	400 kg	400 kg	937 kg
	Segunda pluma de demolición ¹⁾	1.960 kg	1.960 kg	2.280 kg
	Peso de la conexión intermedia	-	-	816 kg
	Peso del brazo ¹⁾	1.465 kg	1.600 kg	1.070 kg
	Peso del cazo	1.300 kg	1.300 kg	-
	Peso total ²⁾	5.640 kg	5.750 kg	9.400 kg

1) Sin cilindro hidráulico.

2) Con cilindros hidráulicos, conexiones, líneas hidráulicas, soporte y peso del implemento indicado.

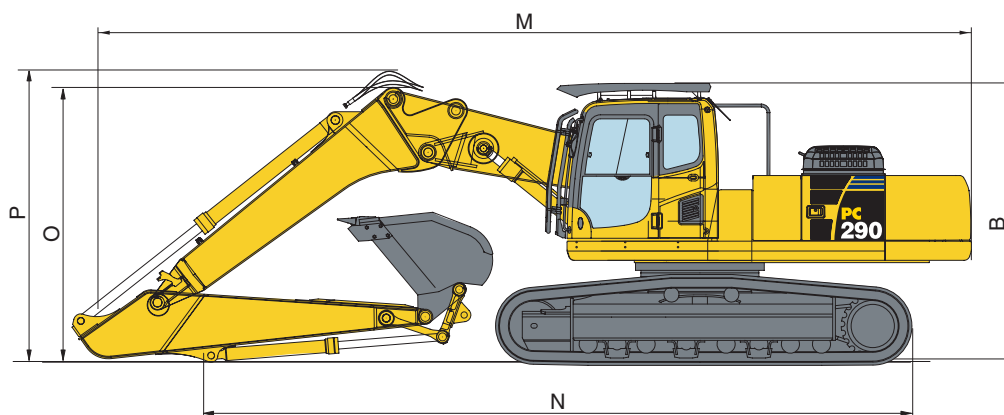
Dimensiones de transporte



DIMENSIONES DE LA MÁQUINA	GRAN ALCANCE
A Anchura total de la estructura superior ¹⁾	2.710 mm
B Altura total de la cabina, con FOPS	3.400 mm
Altura total de la cabina, sin FOPS	3.180 mm
C Longitud total de la máquina base	5.560 mm
D Longitud cuerpo posterior	3.230 mm
E Altura libre bajo el contrapeso	1.250 mm
F Altura del capot de la máquina	2.615 mm
G Altura libre mínima	500 mm
H Distancia central entre ejes	4.030 mm
I Longitud del tren de rodaje	4.955 mm
J Ancho de vía (tren de rodaje LC)	2.590 mm
Ancho de vía (tren de rodaje NLC)	2.390 mm
K Anchura de las tejas	600 mm, 700 mm
L Anchura total con tejas de 600 mm (tren de rodaje LC)	3.190 mm
Anchura total con tejas de 600 mm (tren de rodaje NLC)	2.990 mm
Anchura total con tejas de 700 mm (tren de rodaje LC)	3.290 mm
Anchura total con tejas de 600 mm (tren de rodaje NLC)	3.090 mm
M Longitud de transporte	13.410 mm
N Longitud sobre suelo (transporte)	9.820 mm
O Altura total (hasta la punta de la pluma)	2.980 mm
P Altura total (hasta las tuberías)	3.085 mm

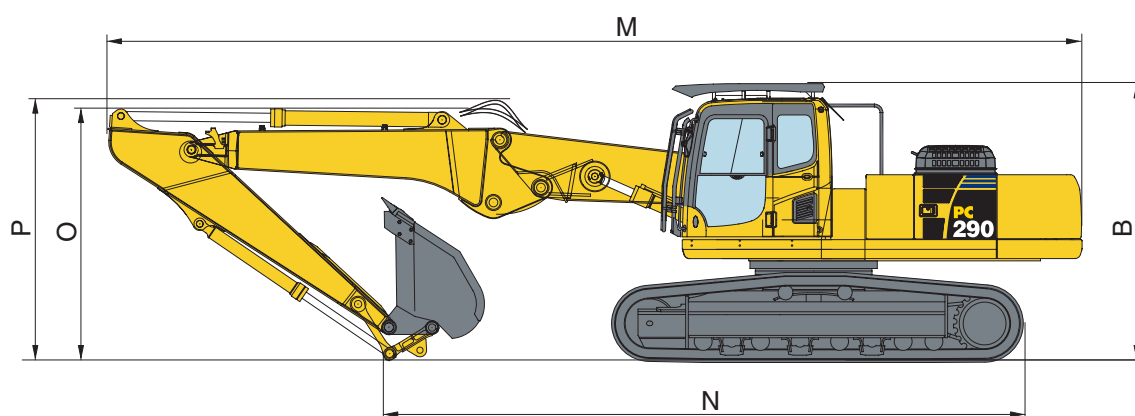
1) La anchura global de la estructura superior excluye las protecciones laterales

POSICIÓN CURVADA DE LA PLUMA EXCAVADORA



LONGITUD DEL BRAZO	2,6 m	3,2 m
M Longitud total de transporte	11.100 mm	10.955 mm
N Longitud sobre suelo (transporte)	6.600 mm	8.605 mm
B Altura de transporte (hasta la parte superior de cabina con FOPS)	3.400 mm	3.400 mm
Altura de transporte (hasta la parte superior de cabina sin FOPS)	3.180 mm	3.180 mm
O Altura de transporte (hasta la punta de la pluma)	3.475 mm	3.265 mm
P Altura total (hasta las tuberías)	3.765 mm	3.550 mm

POSICIÓN RECTA DE LA PLUMA EXCAVADORA

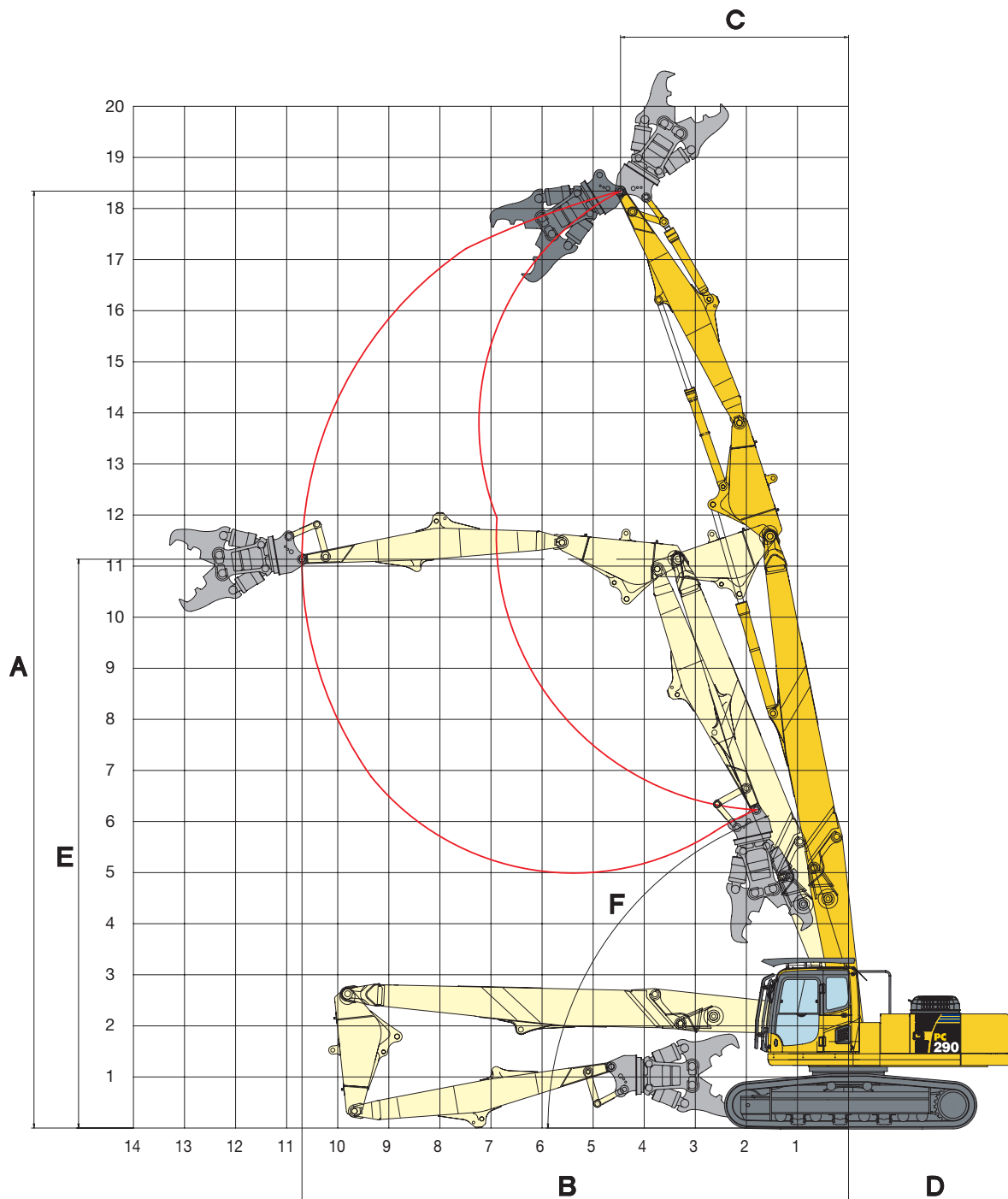


LONGITUD DEL BRAZO	2,6 m	3,2 m
M Longitud total de transporte	11.910 mm	11.870 mm
N Longitud sobre suelo (transporte)	8.490 mm	8.510 mm
B Altura de transporte (hasta la parte superior de cabina con FOPS)	3.400 mm	3.400 mm
Altura de transporte (hasta la parte superior de cabina sin FOPS)	3.180 mm	3.180 mm
O Altura de transporte (hasta la punta de la pluma)	2.985 mm	3.030 mm
P Altura total (hasta las tuberías)	3.370 mm	3.440 mm



Alcance del equipo de trabajo

DEMOLICIÓN DE GRAN ALCANCE

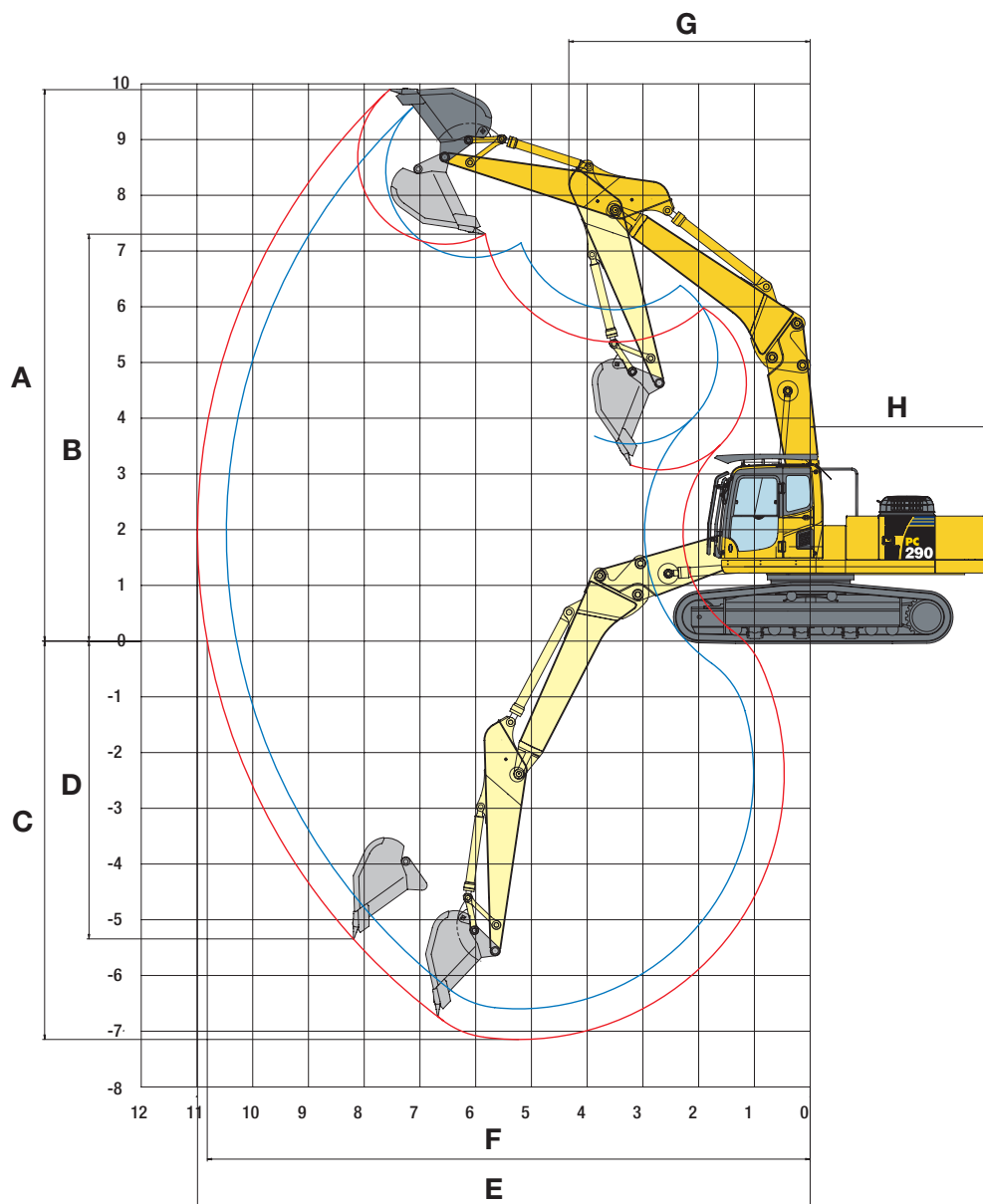


DEMOLICIÓN DE GRAN ALCANCE

A	Altura máxima de trabajo	18.340 mm
B	Alcance frontal máx.	10.700 mm
C	Radio mínimo de giro del bulón (altura máx.)	4.465 mm
D	Radio de giro de cuerpo posterior	3.270 mm
E	Altura al alcance máx.	11.135 mm
F	Ángulo mínimo a altura máx.	70,5°

Esta gama de funcionamiento se aplica a través de 360 grados (dependiendo de los accesorios instalados) (con tren de rodaje LC). Para mayor seguridad del operador y del lugar, Komatsu recomienda que, en lo posible, las máquinas de demolición de gran alcance trabajen con el carro en posición frontal.

POSICIÓN CURVADA DE LA PLUMA EXCAVADORA

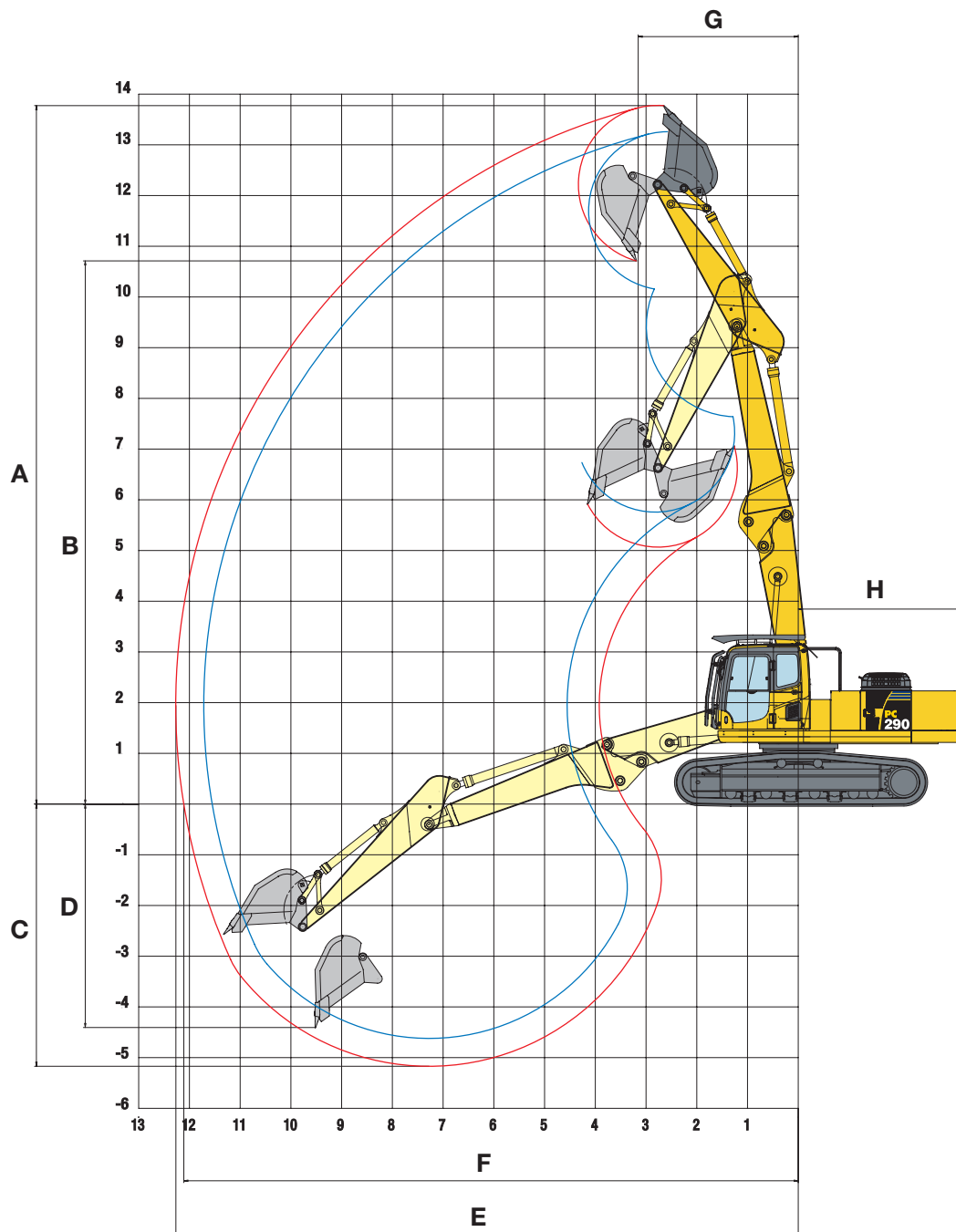


LONGITUD DEL BRAZO	2,6 m	3,2 m
A Altura máxima de excavación	9.610 mm	9.930 mm
B Altura máxima de descarga	7.180 mm	7.340 mm
C Profundidad máxima de excavación	6.560 mm	7.110 mm
D Profundidad máxima de excavación en pared vertical	4.250 mm	5.310 mm
E Alcance máximo de excavación	10.470 mm	10.990 mm
F Alcance máximo al nivel del suelo	10.280 mm	10.810 mm
G Radio mínimo de giro (bucket loaded)	4.310 mm	4.330 mm
H Radio de giro de cuerpo posterior	3.270 mm	3.270 mm



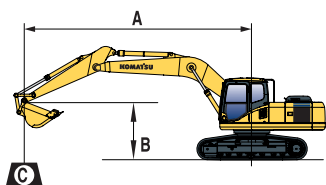
Alcance del equipo de trabajo

POSICIÓN RECTA DE LA PLUMA EXCAVADORA



LONGITUD DEL BRAZO	2,6 m	3,2 m
A Altura máxima de excavación	13.295 mm	13.810 mm
B Altura máxima de descarga	10.195 mm	10.750 mm
C Profundidad máxima de excavación	4.585 mm	5.135 mm
D Profundidad máxima de excavación en pared vertical	3.800 mm	4.370 mm
E Alcance máximo de excavación	11.715 mm	12.265 mm
F Alcance máximo al nivel del suelo	11.545 mm	12.100 mm
G Radio mínimo de giro (bucket loaded)	3.205 mm	3.155 mm
H Radio de giro de cuerpo posterior	3.270 mm	3.270 mm

Capacidad de elevación



A – Alcance desde el centro de giro

B – Altura al cazo

C – Capacidad de elevación, con cazo, fijación y cilindro

– Capacidad nominal frontal

– Capacidad nominal lateral

– Capacidad nominal en alcance máximo

Sin el cazo, la articulación o el cilindro, la capacidad de elevación aumenta en los respectivos pesos.

POSICIÓN CURVADA DE LA PLUMA EXCAVADORA

Longitud del brazo	A	9,0 m		8,5 m		7,5 m		6,0 m		4,5 m		3,0 m	
	B												

PC290LC-8 con tejas de 700 mm

	6,0 m	kg				6.530*	4.610						
	4,5 m	kg			5.730	3.420	6.960*	4.400	8.410*	6.500	11.320*	10.340	
	3,0 m	kg			5.550	3.260	6.900	4.110	9.480*	5.900	13.670*	8.860	
	1,5 m	kg			5.360	3.090	6.600	3.830	9.430	5.400			
	0 m	kg			5.230	2.960	6.380	3.640	9.090	5.110	12.660*	7.860	
	-1,5 m	kg					6.290	3.560	8.980	5.010	13.720*	7.890	
	-3,0 m	kg							9.050	5.070	12.250*	8.060	

	6,0 m	kg		3.570*	3.570*	6.110*	4.760						
	4,5 m	kg	4.040*	3.110	5.850	3.530	6.610*	4.520	7.920*	6.730			
	3,0 m	kg	5.080	2.970	5.640	3.340	7.020	4.210	9.070*	6.110	12.830*	9.440	
	1,5 m	kg	4.910	2.820	5.430	3.140	6.690	3.910	9.610	5.560	13.120*	8.410	
	0 m	kg	4.780	2.690	5.250	2.980	6.440	3.680	9.200	5.200	13.500*	7.980	
	-1,5 m	kg			5.160	2.900	6.300	3.560	9.010	5.030	14.270*	7.890	9.040*
	-3,0 m	kg					6.290	3.550	9.010	5.030	13.100*	7.990	13.980*
-4,5 m	kg							8.140*	5.090	10.890*	8.270		

PC290NLC-8 con tejas de 600 mm

	6,0 m	kg				6.530*	4.100						
	4,5 m	kg			5.620	3.000	6.960*	3.890	8.410*	5.790	11.320*	9.180	
	3,0 m	kg			5.450	2.840	6.780	3.600	9.480*	5.200	13.670*	7.740	
	1,5 m	kg			5.260	2.670	6.470	3.330	9.260	4.710			
	0 m	kg			5.120	2.540	6.260	3.140	8.920	4.430	12.660*	6.770	
	-1,5 m	kg					6.170	3.060	8.810	4.330	13.720*	6.800	
	-3,0 m	kg							8.880	4.390	12.250*	6.970	

	6,0 m	kg		3.570*	3.220	6.110*	4.240						
	4,5 m	kg	4.040*	2.720	5.740	3.100	6.610*	4.010	7.920*	6.010			
	3,0 m	kg	4.980	2.580	5.540	2.920	6.900	3.710	9.070*	5.410	12.830*	8.300	
	1,5 m	kg	4.810	2.430	5.320	2.720	6.570	3.410	9.440	4.870	13.120*	7.300	
	0 m	kg	4.680	2.300	5.150	2.570	6.310	3.190	9.030	4.520	13.500*	6.890	
	-1,5 m	kg			5.060	2.480	6.170	3.060	8.840	4.350	14.270*	6.800	9.040*
	-3,0 m	kg					6.170	3.060	8.840	4.350	13.100*	6.900	13.980*
-4,5 m	kg							8.140*	4.400	10.890*	7.170		

La tabla de capacidades de elevación está publicada solo como guía, la máquina no está diseñada para su utilización como grúa.

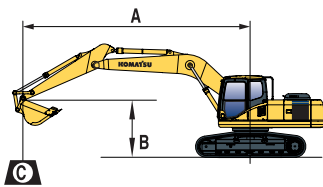
Capacidades de elevación medidas en kg, en la punta del brazo, para máquina sobre superficie firme y nivelada.

El peso de cualquier implemento debe restarse de los valores indicados para calcular la carga.

Las cargas indicadas se basan en los estándares ISO 10567 y no exceden el 75% de la carga de vuelco ni el 87% de la capacidad hidráulica (indicado con *).

La capacidad de elevación de la máquina está limitada por la estabilidad de la misma, su capacidad hidráulica y el peso máximo admisible del implemento.

Capacidad de elevación



- A – Alcance desde el centro de giro
 B – Altura al cazo
 C – Capacidad de elevación, con cazo, fijación y cilindro

- Capacidad de elevación, con cazo, fijación y cilindro
 – Capacidad nominal frontal
 – Capacidad nominal lateral

Sin el cazo, la articulación o el cilindro, la capacidad de elevación aumenta en los respectivos pesos.

POSICIÓN RECTA DE LA PLUMA EXCAVADORA

Longitud del brazo	A	10,5 m		10,0 m		9,5 m		9,0 m		8,5 m		7,5 m		6,0 m		4,5 m	
	B																

PC290LC-8 con tejas de 700 mm

	9,0 m	kg																					
	7,5 m	kg																					
	6,0 m	kg																					
	4,5 m	kg																					
	3,0 m	kg		3.910		2.130		4.310		2.390		4.740		2.660		5.230		2.960		6.420		3.670	
	1,5 m	kg		3.840		2.070		4.200		2.280		4.590		2.530		5.040		2.790		3.400			
	0 m	kg		3.820		2.040		4.140		2.230		4.510		2.440		4.930		2.690		6.000		8.530 4.620	
	-1,5 m	kg		4.400* 2.450 4.920 2.680 5.970 3.260 7.080* 4.640																			

	10,5 m	kg																					
	9,0 m	kg																					
	7,5 m	kg																					
	6,0 m	kg		3.130*		2.280		4.590		2.640		5.120		3.010		5.730		3.420		7.230		4.400 7.890* 6.620 8.900* 8.900*	
	4,5 m	kg		4.060		2.260		4.490		2.560		4.980		2.880		5.530		3.240		6.900		4.100 10.120 6.000	
	3,0 m	kg		3.600 1.930		3.960 2.170		4.350 2.430		4.800 2.710		5.300 3.020		6.540 3.770		9.380 5.360							
	1,5 m	kg		3.530 1.870		3.860 2.080		4.220 2.300		4.630 2.550		5.090 2.830		6.220 3.490		8.850 4.890							
	0 m	kg		3.500 1.840		3.790 2.020		4.130 2.220		4.510 2.450		4.950 2.700		6.030 3.320		8.590 4.670							
-1,5 m	kg		3.630* 2.020 4.110 2.200 4.470 2.410 4.890 2.650 5.960 3.250 7.950* 4.630																				

PC290NLC-8 con tejas de 600 mm

	9,0 m	kg																					
	7,5 m	kg																					
	6,0 m	kg																					
	4,5 m	kg																					
	3,0 m	kg		3.830		1.800		4.220 2.030		4.640 2.270		5.120 2.550		6.300 3.180									
	1,5 m	kg		3.760 1.730		4.110 1.930		4.500 2.140		4.940 2.380		5.990 2.910											
	0 m	kg		3.730 1.710		4.040 1.870		4.410 2.060		4.830 2.280		5.870 2.800		8.360 3.950									
	-1,5 m	kg		4.400* 2.060 4.810 2.260 5.850 2.770 7.080* 3.970																			

	10,5 m	kg																					
	9,0 m	kg																					
	7,5 m	kg																					
	6,0 m	kg		3.130		1.950		4.500 2.280		5.030 2.620		5.560* 3.080		6.200 4.070		8.340* 6.120 7.680* 7.680*							
	4,5 m	kg		3.970 1.930		4.400 2.200		4.880 2.490		5.430 2.820		6.780 3.600		9.950 5.300									
	3,0 m	kg		3.520 1.620		3.870 1.840		4.260 2.070		4.700 2.320		5.190 2.610		6.410 3.280		9.210 4.670							
	1,5 m	kg		3.450 1.560		3.770 1.740		4.130 1.950		4.530 2.170		4.980 2.420		6.100 3.000		8.680 4.210							
	0 m	kg		3.420 1.520		3.710 1.680		4.040 1.860		4.410 2.060		4.840 2.290		5.910 2.830		8.420 3.990							
-1,5 m	kg		3.630 1.690 4.020 1.840 4.370 2.030 4.790 2.240 5.830 2.760 7.950* 3.950																				

La tabla de capacidades de elevación está publicada solo como guía, la máquina no está diseñada para su utilización como grúa.

Capacidades de elevación medidas en kg, en la punta del brazo, para máquina sobre superficie firme y nivelada.

El peso de cualquier implemento debe restarse de los valores indicados para calcular la carga.

Las cargas indicadas se basan en los estándares ISO 10567 y no exceden el 75% de la carga de vuelco ni el 87% de la capacidad hidráulica (indicado con *).

La capacidad de elevación de la máquina está limitada por la estabilidad de la misma, su capacidad hidráulica y el peso máximo admisible del implemento.

Equipamiento estándar y opcional

MOTOR

Komatsu SAA6D107E-1, motor diesel de inyección directa "common rail", turboalimentado	●
Cumple con las normas EU Stage IIIA/EPA Tier III	
Ventilador tipo succión con rejilla para insectos en el radiador	●
Sistema de calentamiento del motor automático	●
Sistema de prevención de sobrecalentamiento del motor	●
Dial de control combustible	●
Función autodesaceleración	●
Llave de parada del motor	●
Contraseña de seguridad para arranque del motor (bajo pedido)	●
Alternador 24 V/60 A	●
Motor de arranque 24 V/5,5 kW	●
Baterías 2 x12 V/140 Ah	●
Filtro de partículas diesel	○

SISTEMA HIDRÁULICO

Sistema Load Sensing de centro cerrado tipo electrónico (E-CLSS) HydraMind	●
Sistema de control electrónico de motor y bombas (PEMC)	●
Selección entre 5 modos de trabajo: Modos Potencia, Economy, Martillo, Implemento, Elevación	●
Función PowerMax	●
Mandos ajustables PPC para brazo, pluma, cazo y giro con control proporcional deslizante para implementos y 3 botones auxiliares	●
Filtros en el sistema hidráulico	●
Dos válvulas de servicio adicionales (caudal total)	●
Una válvula de servicio adicional (1/2 caudal)	●
Circuito de drenaje para motores hidráulicos de giro de implementos	●

TREN DE RODAJE

Protección rodillos del tren de rodaje	●
Protección de la parte inferior del tren de rodaje	●
Trenes de rodaje LC y NLC	○
Tejas de triple garra de 600, 700 mm	○
Protección completa rodillos del tren de rodaje	○

SERVICIO Y MANTENIMIENTO

Purgador automático de la línea de combustible	●
Filtro de aire con elemento doble con indicador de suciedad y autoevacuador de polvo	●
KOMTRAX™ - sistema de monitorización por satélite de Komatsu	●
Monitor a color compatible con video multifuncional con sistema de monitorización y gestión del equipo (EMMS) y guía de eficacia	●
Caja de herramientas y piezas de repuesto para el primer servicio	●
Puntos de servicio	○

CABINA DEL CONDUCTOR

Safety SpaceCab™ de demolición, protección para operadores (nivel 2 de ISO 10262), ventanas de cristal de seguridad con ventana frontal de una pieza, ventana de techo fija con limpiaparabrisas, limpiaparabrisas de ventana frontal	●
Cabina inclinable, con equipo de control, tubería hidráulica y cilindros de elevación de la cabina	●
Asiento calefactado con suspensión neumática con respaldo alto	●
Climatizador automático	●
Toma extra de 12 V	●
Hueco portabebidas y portarevistas	●
Caja para frío/calor	●
Radio	●

EQUIPO DE TRABAJO

Primera pluma de demolición: Incluye primera pluma de demolición, equipada con tuberías hidráulicas, con conectores rápidos, adecuada para el funcionamiento de equipo de trabajo de demolición de gran alcance y funcionamiento de accesorios giratorios	●
Brazo de excavación: Incluye cilindro del cazo y tubería, conexión del cazo, brazo estándar de 2,6 m o 3,2 m, con dos circuitos de servicio proporcionales de doble caudal opcionales, con circuito de drenaje para motores hidráulicos de rotación de accesorios	○
Pluma de excavación: Incluye pluma de excavación de dos posiciones (curvada/recta), para encajar en primera pluma de demolición. Tuberías para cilindro de brazo de excavación y cilindro de cazo. Conectores rápidos para encajar en la primera pluma de demolición. Con tubería adecuada para el funcionamiento de equipo de trabajo de excavación y funcionamiento de accesorios giratorios (incluye tuberías para pluma de excavación)	○
Segunda pluma de demolición: Incluye segunda pluma de demolición, conexión intermedia, brazo de demolición de gran alcance, conexión de accesorios de demolición. Equipada con tuberías hidráulicas, con conectores rápidos, adecuada para funcionamiento de equipo de trabajo de demolición de gran alcance y funcionamiento de los accesorios giratorios	○
Cazos Komatsu	○

EQUIPO DE SEGURIDAD

Sistema de cámara para visibilidad trasera	●
Claxon	●
Tapa de combustible y cubiertas con cerraduras	●
Aviso sonoro de desplazamiento	●
Válvulas de seguridad en la pluma	●
Barandillas grandes, espejo retrovisor derecho	●
Interruptor principal de batería	●
Válvula de seguridad del brazo (sólo para pluma de excavación)	○

TRANSMISIONES Y FRENOS

Transmisión hidrostática de 3 velocidades y automática. Mandos finales tipo planetario y frenos hidráulicos	●
Controles y pedales PPC para dirección y desplazamiento	●
Pedal PPC para conexión intermedia de demolición de gran alcance	●

SISTEMA DE ILUMINACIÓN

Luces de trabajo: 2 en la superestructura giratoria, 1 en la pluma, 4 (frontales) en el techo de la cabina, 1 (trasera) en el techo de la cabina, 1 (trasera) en el contrapeso	●
--	---

OTROS EQUIPOS

Superestructura giratoria resistente con protección resistente bajo cubiertas y protección lateral	●
Contrapeso preparado para contrapeso de demolición	●
Engrase remoto de los bulones y la corona de giro	●
Bomba eléctrica de trasiego con desconexión automática	●
Colores y adhesivos estándar	●
Manual de operación y mantenimiento	●
Preparación para engancho rápido hidráulico (sólo con pluma de excavación)	○
Contrapeso adicional. Para encajar en el contrapeso de demolición principal cuando hay equipo de demolición de gran alcance instalado. Extraíble para operaciones de excavación. Viene con cualquier equipo de pluma de gran alcance	○
Llenado de aceite Bio para equipo hidráulico	○
Lacado especial	○

Otros equipos bajo pedido

- equipamiento estándar
- equipamiento opcional

Excavadora hidráulica

PC290LC/NLC-8

Demolición de gran alcance

Su distribuidor de Komatsu:



Ctra. M-300 Km. 29,1 (Antigua N-II)
28802 Alcalá de Henares, Madrid
Tel: +34 91 887 26 00 - Fax: +34 91 883 63 05
<http://www.kesa.es>

The Komatsu logo consists of the word 'KOMATSU' in a bold, blue, sans-serif font.

**Komatsu Europe
International NV**
Mechelsesteenweg 586
B-1800 VILVOORDE (BELGIUM)
Tel. +32-2-255 24 11
Fax +32-2-252 19 81
www.komatsu.eu

USSS13901 09/2010

Materials and specifications are subject to change without notice.
KOMATSU is a trademark of Komatsu Ltd. Japan.