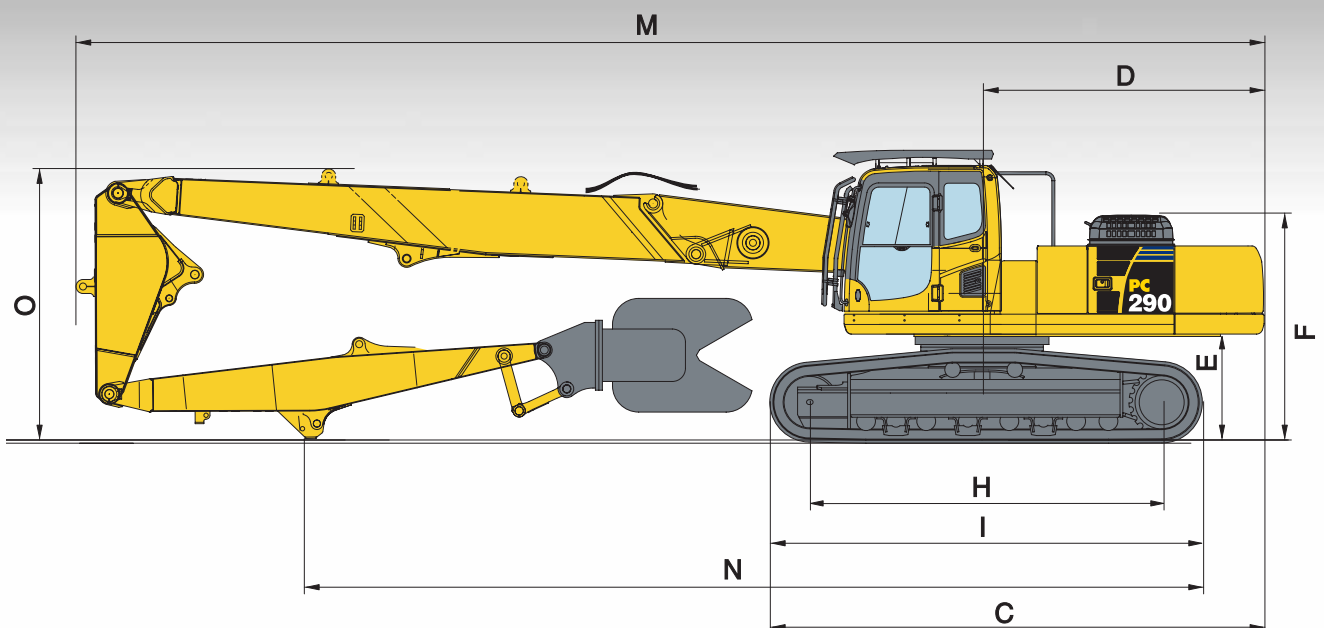


# KOMATSU

PC  
290



Hydraulikbagger

## PC290LC/NLC-8 „High Reach“ Abbruch

MOTORLEISTUNG

149 kW / 203 PS @ 2.050 U/min

BETRIEBSGEWICHT

PC290LC-8: 33.980 - 41.010 kg

PC290NLC-8: 33.880 - 40.910 kg

ANBAUGERÄTEGEWICHT

max. 3.000 kg

*Courtesy of Machine.Market*

# Technische Daten

## MOTOR

Modell.....	Komatsu SAA6D107E-1
Typ.....	wassergekühlter 4-Takt Niederemissionsmotor, mit Common-Rail Direkteinspritzung und Turbolader mit Ladeluftkühlung
Motorleistung	
bei Nenndrehzahl.....	2.050 U/min
ISO 14396.....	149 kW / 203 PS
ISO 9249 (netto).....	140 kW / 190 PS
Zylinderzahl.....	6
Bohrung × Hub.....	107 × 124 mm
Hubraum.....	6,69 l
Batterien.....	2 × 12 V/140 Ah
Lichtmaschine.....	24 V/60 A
Anlasser.....	24 V/5,5 kW
Luftfiltertyp.....	Zweifach-Trockenluftfilter mit automatischer Staubaustragung und Verschmutzungsanzeige auf der Bedienkonsole
Kühlung.....	Kühlerlüfter in Saugausführung mit Kühlerschutzgitter

## HYDRAULIKSYSTEM

Typ.....	HydrauMind (elektronisches Load-Sensing-System mit Druckausgleichsventilen im geschlossenen Kreislauf)
Zusätzliche Steuerkreise.....	2 weitere Steuerkreise sind eingebaut
Hauptpumpe.....	2 regelbare Schrägscheiben-Kolbenpumpen für Ausleger, Stiel, Löffel, Schwenk- und Fahrtrieb
Max. Fördermenge.....	2 × 225 l/min
Einstellungen Überdruckventile	
Standard.....	380 bar
Fahrtrieb.....	380 bar
Schwenken.....	295 bar
Vorsteuerkreis.....	33 bar

## LAUFWERK

Bauweise.....	X-Rahmen mit Laufwerksrahmen in Kastenbauweise
Laufwerke	
Typ.....	vollständig abgedichtet
Bodenplatten (je Seite).....	48
Kettenspannung.....	Feder-/Hydraulikspanner
Rollen	
Laufrollen (je Seite).....	8
Stützrollen (je Seite).....	2

## BETRIEBSGEWICHT (CA.)

HIGH REACH					ERDBAU AUSLEGER			
		PC290LC-8		PC290NLC-8	PC290LC-8		PC290NLC-8	
Dreistegbodenplatten	Betriebsgewicht	Bodendruck	Betriebsgewicht	Bodendruck	Betriebsgewicht	Bodendruck	Betriebsgewicht	Bodendruck
600 mm	40.610 kg	0,78 kg/cm <sup>2</sup>	40.510 kg	0,78 kg/cm <sup>2</sup>	33.980 kg	0,65 kg/cm <sup>2</sup>	33.880 kg	0,64 kg/cm <sup>2</sup>
700 mm	41.010 kg	0,67 kg/cm <sup>2</sup>	40.910 kg	0,67 kg/cm <sup>2</sup>	34.380 kg	0,56 kg/cm <sup>2</sup>	34.280 kg	0,55 kg/cm <sup>2</sup>

Betriebsgewicht, inklusive angegebener Ausrüstung. „High Reach“ mit Arbeitsgerätengewicht 3.000 kg.  
 Erdbauausleger mit 3,2 m Stiel und 1.290 kg Löffel. Mit Fahrer, Schmier- und Kühlmittel, gefülltem Kraftstofftank.

## SCHWENKWERK

Antrieb.....	Axialkolbenmotor mit doppeltem Planetenuntersetzungsgetriebe
Schwenkarretierung.....	elektrisch betätigte Lamellenbremse im Ölbad, integriert im Schwenkantrieb
Schwenkgeschwindigkeit.....	0 - 10,5 U/min
Schwenkmoment.....	88 kNm
Max. Druck.....	295 bar

## FAHRANTRIEB UND BREMSEN

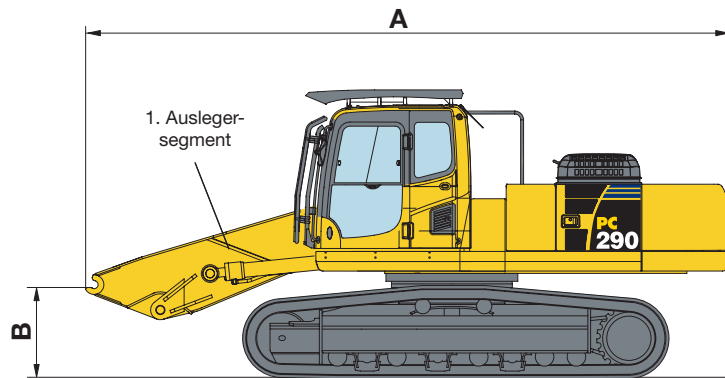
Steuerung.....	2 Bedienelemente/Pedale ermöglichen die getrennte Ansteuerung beider Ketten
Antriebssystem.....	hydrostatisch
Fahrtrieb.....	3 Automatik-Fahrstufen
Max. Fahrgeschwindigkeiten	
Lo / Mi / Hi.....	3,0 / 4,1 / 5,5 km/h
Max. Zugkraft.....	25.400 kg
Bremsen.....	hydraulisch wirkende, wartungsfreie Lamellenbremsen in jedem Fahrmotor

## FÜLLMENGEN

Kraftstofftank.....	400,0 l
Kühlsystem.....	20,6 l
Motoröl.....	23,1 l
Schwenkantrieb.....	8,2 l
Hydrauliköltank.....	132,0 l
Endantriebe (je Seite).....	8,5 l

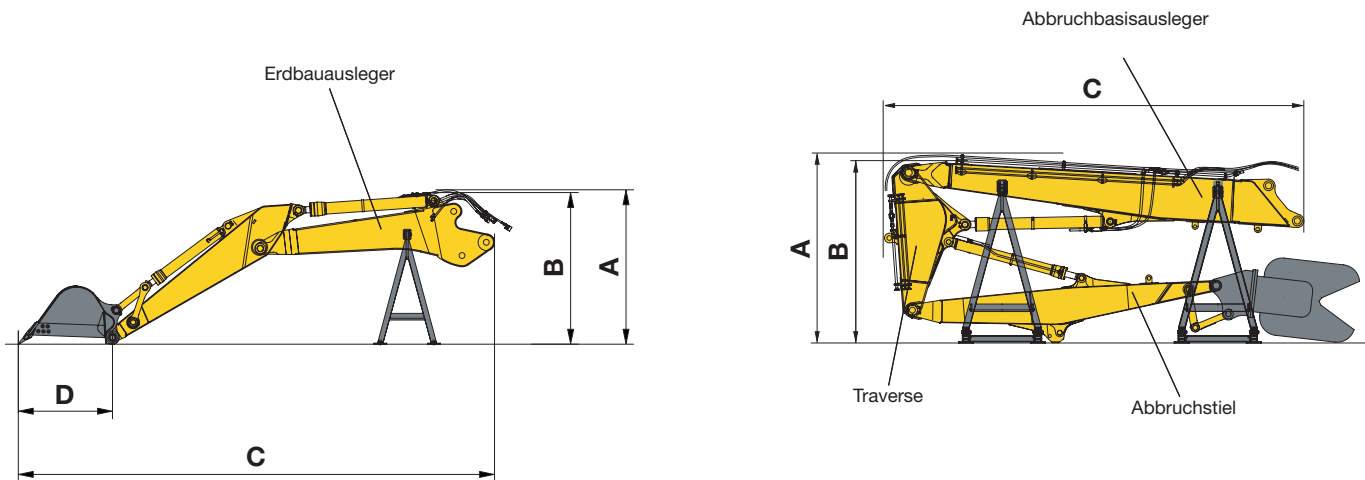
## UMWELT

Motoremissionen.....	entsprechen den Emissionsrichtwerten der EU-Richtlinie Stufe IIIA/EPA Tier III
Geräuschpegel	
LwA Umgebung.....	104 dB(A) (2000/14/EC Stufe II)
LpA Fahrerohr.....	70 dB(A) (ISO 6396 dynamischer Test)
Vibrationspegel (EN 12096:1997)*	
Hand-Arm-Vibrationen.....	≤ 2,5 m/s <sup>2</sup> (Unsicherheit K = 0,37 m/s <sup>2</sup> )
Ganzkörper-Vibrationen.....	≤ 0,5 m/s <sup>2</sup> (Unsicherheit K = 0,17 m/s <sup>2</sup> )
* zur Gefährdungsbeurteilung gem. 2002/44/EC siehe ISO/TR 25398:2006.	



## ABMESSUNGEN

A	Transportlänge	7.100 mm
B	Max. Auslegerhöhe (inkl. Hydraulikleitungen)	1.185 mm
	Transportgewicht mit LC Unterwagen (700 mm Bodenplatten, ohne Zusatzgegengewicht)	29.550 kg
	Transportgewicht mit NLC Unterwagen (600 mm Bodenplatten, ohne Zusatzgegengewicht)	29.050 kg
	Zusatzgegengewicht (1.470 mm × 730 mm × 535 mm)	3.560 kg

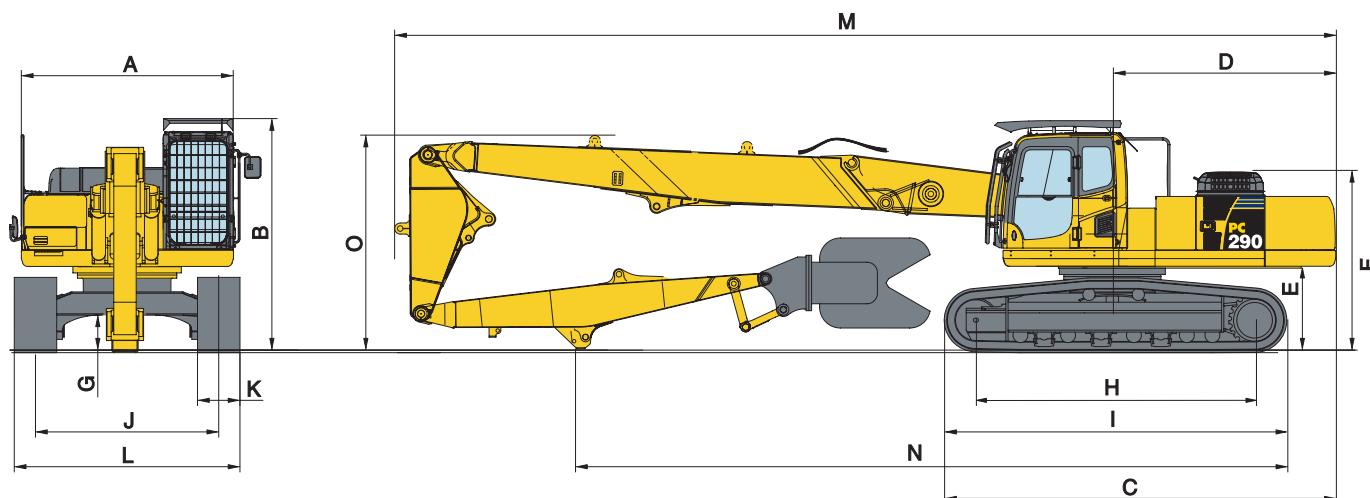


AUSRÜSTUNG	ERDBAU-AUSLEGER		HIGH REACH AUSLEGER	
	Stiel 2,6 m	Stiel 3,2 m		
A	Gesamthöhe (inkl. Hydraulikleitungen)	2.340 mm	2.340 mm	3.085 mm
B	Höhe	2.340 mm	2.340 mm	2.980 mm
C	Länge	8.335 mm	8.955 mm	7.000 mm
D	Löffel-Schwenkradius	1.555 mm	1.555 mm	-
	Gewicht Transport-/Ablagestützen	400 kg	400 kg	937 kg
	Abbruchbasisausleger <sup>1)</sup>	1.960 kg	1.960 kg	2.280 kg
	Gewicht Traverse	-	-	816 kg
	Gewicht Stiel <sup>1)</sup>	1.465 kg	1.600 kg	1.070 kg
	Löffelgewicht	1.300 kg	1.300 kg	-
	Gesamtgewicht <sup>2)</sup>	5.640 kg	5.750 kg	9.400 kg

1) Ohne Hydraulikzylinder

2) Mit Hydraulikzylindern, Hydraulikleitungen, Transport-/Ablagestützen und angegebenem Arbeitsgerätegewicht

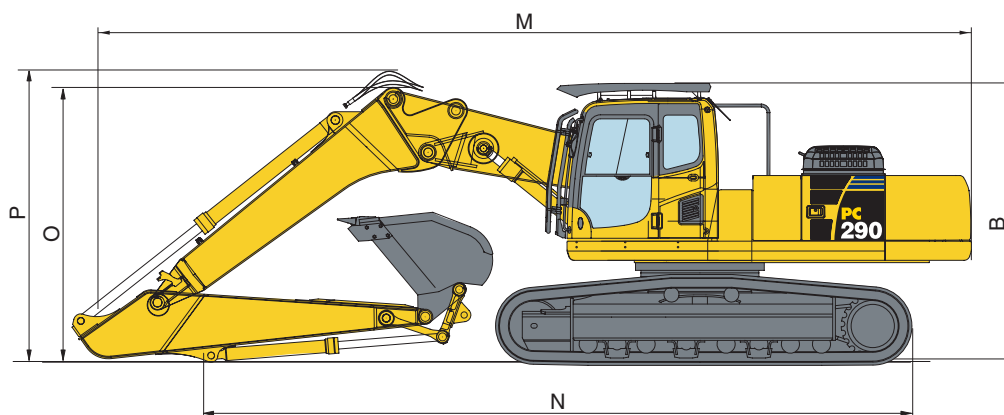
# Transportabmessungen



ABMESSUNGEN	HIGH REACH
A Gesamtbreite des Oberwagens <sup>1)</sup>	2.710 mm
B Gesamthöhe bis Oberkante Kabine, mit FOPS	3.400 mm
Gesamthöhe bis Oberkante Kabine, ohne FOPS	3.180 mm
C Gesamtlänge des Grundgerätes	5.560 mm
D Hecklänge	3.230 mm
E Bodenfreiheit unter Gegengewicht	1.250 mm
F Höhe über Motorhaube	2.615 mm
G Min. Bodenfreiheit	500 mm
H Abstand (Mitte Leitrad - Mitte Turas)	4.030 mm
I Laufwerkslänge	4.955 mm
J Spurweite (LC Laufwerk)	2.590 mm
Spurweite (NLC Laufwerk)	2.390 mm
K Bodenplattenbreite	600 mm, 700 mm
L Gesamtbreite des Unterwagens mit 600 mm Bodenplatten (LC Laufwerk)	3.190 mm
Gesamtbreite des Unterwagens mit 600 mm Bodenplatten (NLC Laufwerk)	2.990 mm
Gesamtbreite des Unterwagens mit 700 mm Bodenplatten (LC Laufwerk)	3.290 mm
Gesamtbreite des Unterwagens mit 700 mm Bodenplatten (NLC Laufwerk)	3.090 mm
M Transportlänge	13.410 mm
N Länge am Boden (Transport)	9.820 mm
O Höhe bis Oberkante Ausleger	2.980 mm
P Höhe bis Oberkante Schlauch	3.085 mm

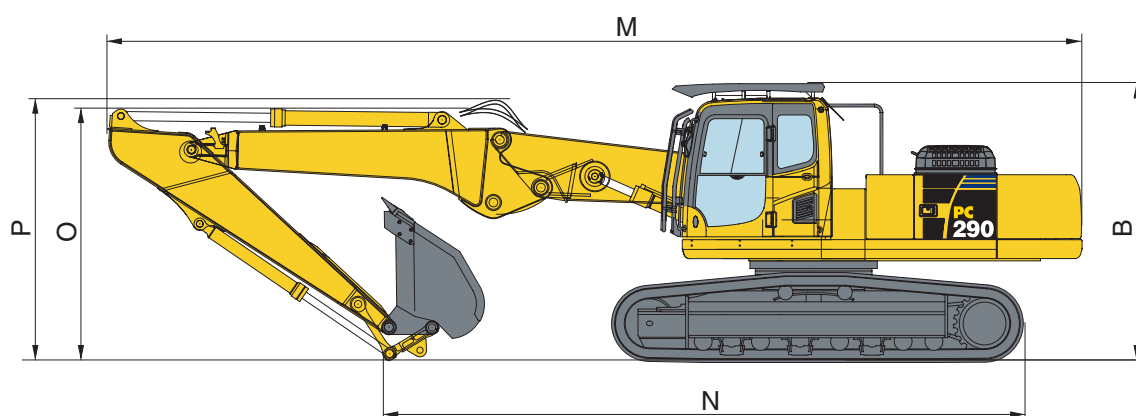
1) ohne Oberwagenseitenschutz (geschraubt), Spiegel und Handläufe

## ERDBAUAUSLEGER in geknickter Position



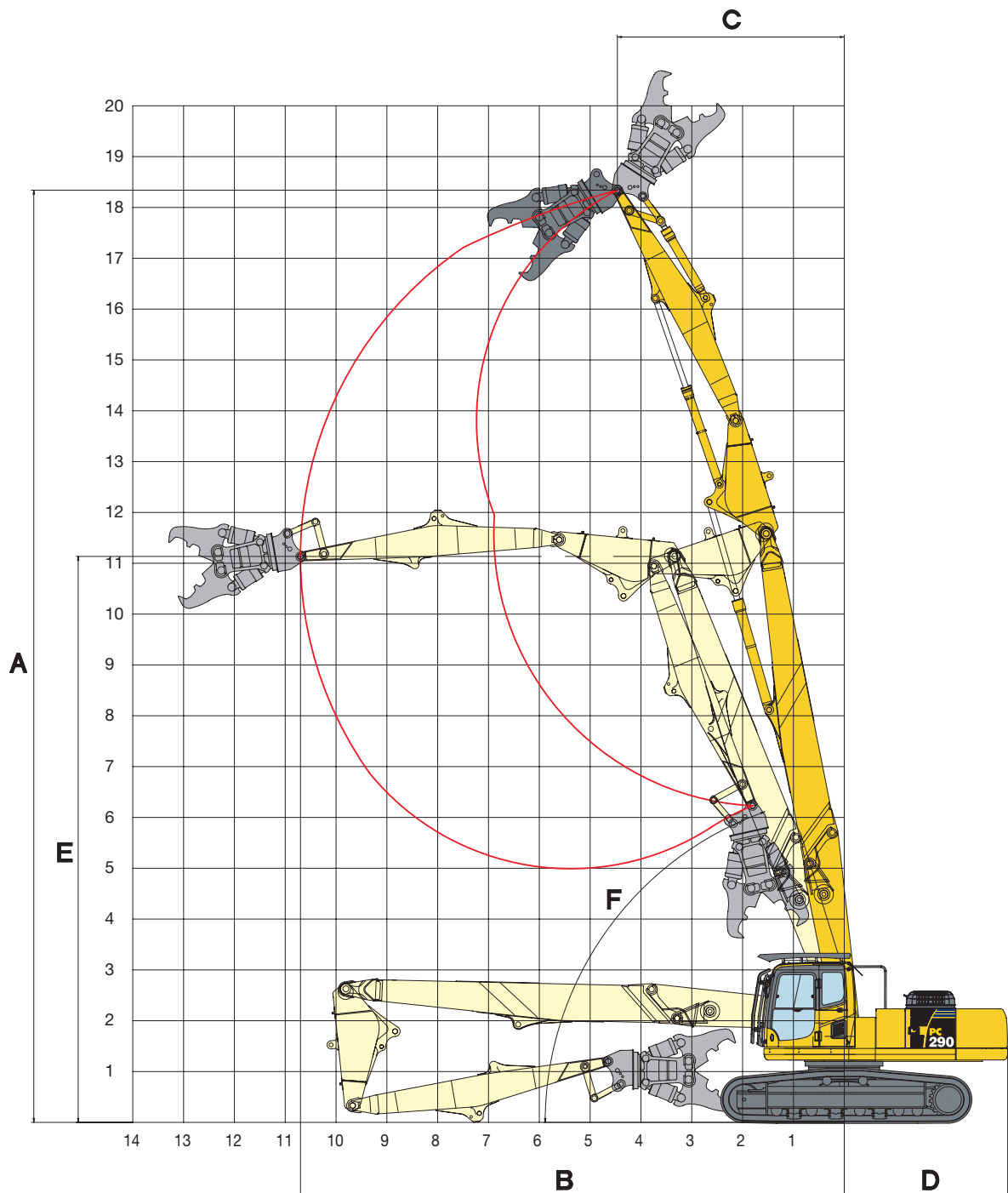
STIELLÄNGE	2,6 m	3,2 m
M Transportlänge über alles	11.100 mm	10.955 mm
N Länge am Boden (Transport)	6.600 mm	8.605 mm
B Transporthöhe (Kabine mit FOPS)	3.400 mm	3.400 mm
Transporthöhe (Kabine ohne FOPS)	3.180 mm	3.180 mm
O Transporthöhe (bis Oberkante Ausleger)	3.475 mm	3.265 mm
P Transporthöhe (bis Oberkante Schlauch)	3.765 mm	3.550 mm

## ERDBAUAUSLEGER in gestreckter Position



STIELLÄNGE	2,6 m	3,2 m
M Transportlänge über alles	11.910 mm	11.870 mm
N Länge am Boden (Transport)	8.490 mm	8.510 mm
B Transporthöhe (Kabine mit FOPS)	3.400 mm	3.400 mm
Transporthöhe (Kabine ohne FOPS)	3.180 mm	3.180 mm
O Transporthöhe (bis Oberkante Ausleger)	2.985 mm	3.030 mm
P Transporthöhe (bis Oberkante Schlauch)	3.370 mm	3.440 mm

## „HIGH REACH“ ABBRUCHAUSLEGER

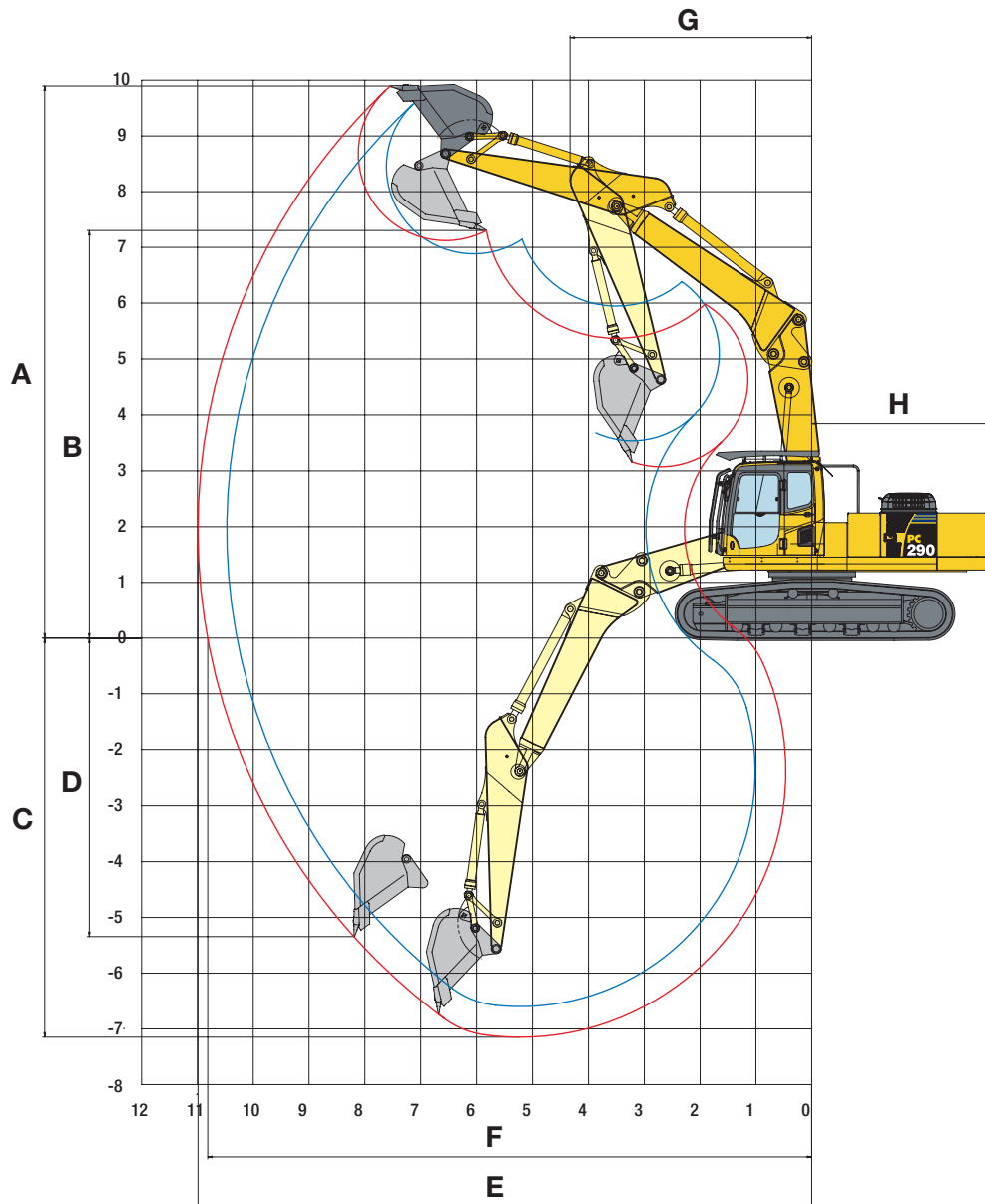


### „HIGH REACH“ ABBRUCHAUSLEGER

A	Max. Reichhöhe (Arbeitsgerätebolzen)	18.340 mm
B	Max. Reichweite	10.700 mm
C	Min. Schwenkreis (Arbeitsgerätebolzen) bei max. Höhe	4.465 mm
D	Heckschwenkradius	3.270 mm
E	Höhe bei max. Reichweite	11.135 mm
F	Min. Auslegerschwenkwinkel	70,5°

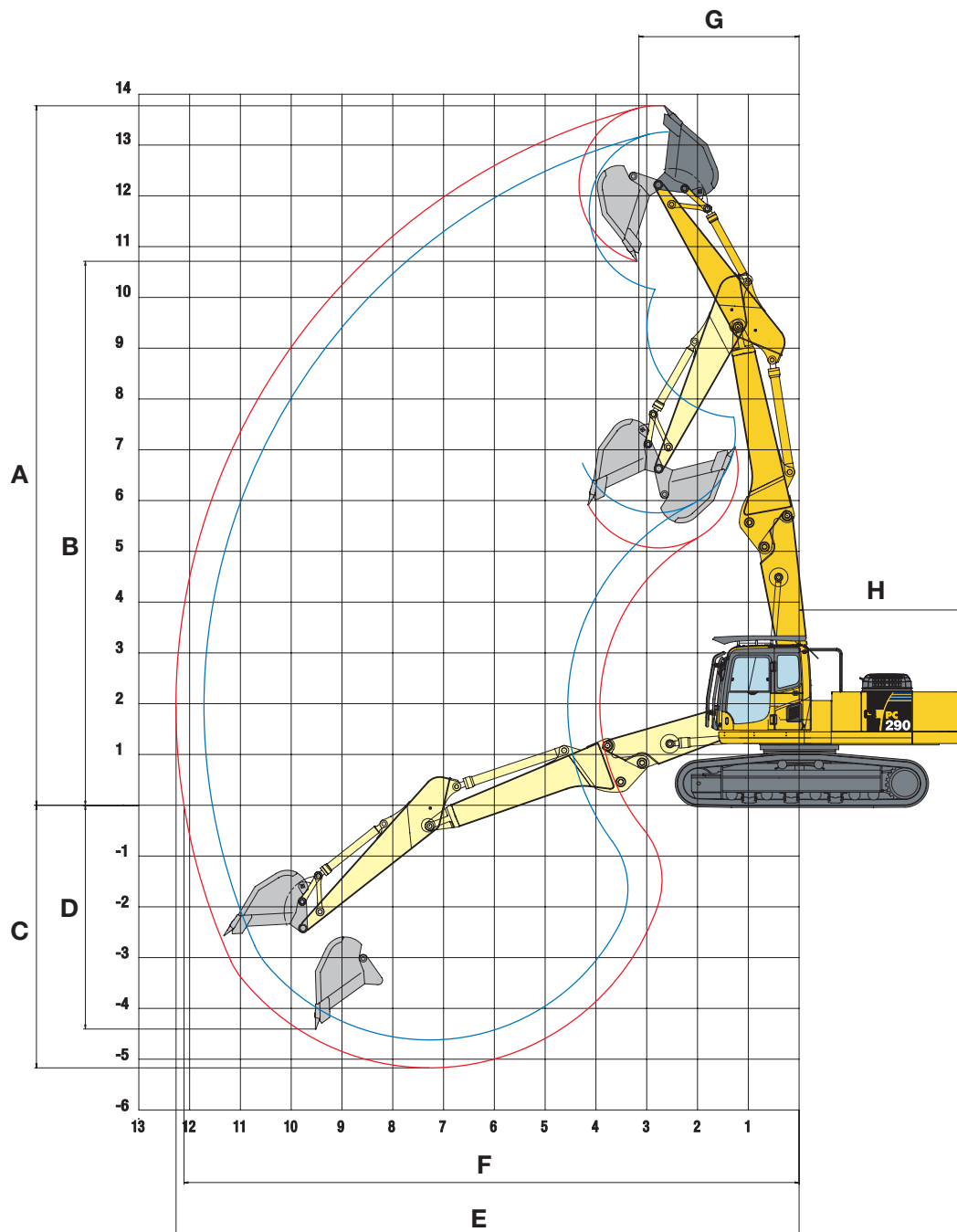
Die angegebenen Arbeitsbereiche gelten, in Abhängigkeit vom Arbeitsgerät, über einen 360°-Schwenkwinkel (für Maschine mit LC Laufwerk). Aus Sicherheitsgründen wird nach Möglichkeit der Einsatz über Front empfohlen.

## ERDBAUAUSLEGER in geknickter Position



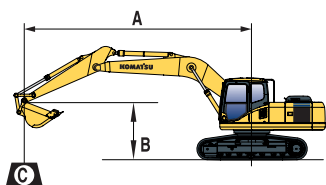
STIELLÄNGE	2,6 m	3,2 m
A Max. Einstichhöhe	9.610 mm	9.930 mm
B Max. Ausschütthöhe	7.180 mm	7.340 mm
C Max. Grabtiefe	6.560 mm	7.110 mm
D Max. senkrechte Grabtiefe	4.250 mm	5.310 mm
E Max. Reichweite	10.470 mm	10.990 mm
F Max. Reichweite in der Standebene	10.280 mm	10.810 mm
G Min. Schwenkradius (Löffel voll)	4.310 mm	4.330 mm
H Heckschwenkradius	3.270 mm	3.270 mm

## ERDBAU AUSLEGER in gestreckter Position



STIELLÄNGE	2,6 m	3,2 m
A Max. Einstichhöhe	13.295 mm	13.810 mm
B Max. Ausschütthöhe	10.195 mm	10.750 mm
C Max. Grabtiefe	4.585 mm	5.135 mm
D Max. senkrechte Grabtiefe	3.800 mm	4.370 mm
E Max. Reichweite	11.715 mm	12.265 mm
F Max. Reichweite in der Standebene	11.545 mm	12.100 mm
G Min. Schwenkradius (Löffel voll)	3.205 mm	3.155 mm
H Heckschwenkradius	3.270 mm	3.270 mm





- A – Ausladung
- B – Lasthakenhöhe
- C – Die Hubkraftangabe gilt mit angebaubem Tieflöffel, Koppel und Schwinge sowie Löffelzylinder

- Hubkraftangabe parallel zur Fahrwerkslängsrichtung
- Hubkraftangabe über Seite bzw. bei 360° Drehung
- Zulässige Last bei größter Ausladung

Wenn Löffel, Löffelaufnahme oder Zylinder abgebaut werden, erhöht sich die Hubkraft um die entsprechenden Gewichte.

## ERDBAUAUSLEGER in geknickter Position

Stiellängen	A	9,0 m		8,5 m		7,5 m		6,0 m		4,5 m		3,0 m	
	B												

## PC290LC-8 mit 700 mm Bodenplatten

	6,0 m	kg			6.530*	4.610							
	4,5 m	kg			5.730	3.420	6.960*	4.400	8.410*	6.500	11.320*	10.340	
	3,0 m	kg			5.550	3.260	6.900	4.110	9.480*	5.900	13.670*	8.860	
	1,5 m	kg			5.360	3.090	6.600	3.830	9.430	5.400			
	0 m	kg			5.230	2.960	6.380	3.640	9.090	5.110	12.660*	7.860	
	-1,5 m	kg					6.290	3.560	8.980	5.010	13.720*	7.890	
	-3,0 m	kg							9.050	5.070	12.250*	8.060	

	6,0 m	kg		3.570*	3.570*	6.110*	4.760						
	4,5 m	kg	4.040*	3.110	5.850	3.530	6.610*	4.520	7.920*	6.730			
	3,0 m	kg	5.080	2.970	5.640	3.340	7.020	4.210	9.070*	6.110	12.830*	9.440	
	1,5 m	kg	4.910	2.820	5.430	3.140	6.690	3.910	9.610	5.560	13.120*	8.410	
	0 m	kg	4.780	2.690	5.250	2.980	6.440	3.680	9.200	5.200	13.500*	7.980	
	-1,5 m	kg			5.160	2.900	6.300	3.560	9.010	5.030	14.270*	7.890	9.040*
	-3,0 m	kg					6.290	3.550	9.010	5.030	13.100*	7.990	13.980*
-4,5 m	kg							8.140*	5.090	10.890*	8.270		

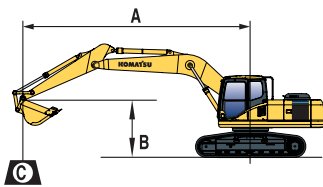
## PC290NLC-8 mit 600 mm Bodenplatten

	6,0 m	kg			6.530*	4.100							
	4,5 m	kg			5.620	3.000	6.960*	3.890	8.410*	5.790	11.320*	9.180	
	3,0 m	kg			5.450	2.840	6.780	3.600	9.480*	5.200	13.670*	7.740	
	1,5 m	kg			5.260	2.670	6.470	3.330	9.260	4.710			
	0 m	kg			5.120	2.540	6.260	3.140	8.920	4.430	12.660*	6.770	
	-1,5 m	kg					6.170	3.060	8.810	4.330	13.720*	6.800	
	-3,0 m	kg							8.880	4.390	12.250*	6.970	

	6,0 m	kg		3.570*	3.220	6.110*	4.240						
	4,5 m	kg	4.040*	2.720	5.740	3.100	6.610*	4.010	7.920*	6.010			
	3,0 m	kg	4.980	2.580	5.540	2.920	6.900	3.710	9.070*	5.410	12.830*	8.300	
	1,5 m	kg	4.810	2.430	5.320	2.720	6.570	3.410	9.440	4.870	13.120*	7.300	
	0 m	kg	4.680	2.300	5.150	2.570	6.310	3.190	9.030	4.520	13.500*	6.890	
	-1,5 m	kg			5.060	2.480	6.170	3.060	8.840	4.350	14.270*	6.800	9.040*
	-3,0 m	kg					6.170	3.060	8.840	4.350	13.100*	6.900	13.980*
-4,5 m	kg							8.140*	4.400	10.890*	7.170		

Angegebene Hubkraftwerte dienen nur zur Orientierung. Die Maschine ist nicht für den Einsatz als Kran geeignet. Hubkraftangaben in kg bis Stielende, Maschine auf festem, ebenen Untergrund. Zur Kalkulation der Nutzlast das Anbaugerätengewicht von den angegebenen Daten abziehen. Die Hubkraftangaben beinhalten höchstens 87% der hydraulischen Hubkraft und 75% der Kipplast (\*) gem. ISO 10567. Die Hubkraft wird durch Stabilität, Hydraulikvermögen und max. Last des Anbaugerätes begrenzt.

# Hubkrafttabelle



- A – Ausladung
- B – Lasthakenhöhe
- C – Die Hubkraftangabe gilt mit angebaurem Tieflöffel, Koppel und Schwinge sowie Löffelzylinder

- Hubkraftangabe parallel zur Fahrwerkslängsrichtung
- Hubkraftangabe über Seite bzw. bei 360° Drehung
- Zulässige Last bei größter Ausladung

Wenn Löffel, Löffelaufnahme oder Zylinder abgebaut werden, erhöht sich die Hubkraft um die entsprechenden Gewichte.

## ERDBAU AUSLEGER in gestreckter Position

Stiellängen	A	10,5 m		10,0 m		9,5 m		9,0 m		8,5 m		7,5 m		6,0 m		4,5 m	
	B																

## PC290LC-8 mit 700 mm Bodenplatten

	9,0 m	kg														8.060*	6.980
	7,5 m	kg														8.340*	6.840
	6,0 m	kg														9.980*	6.400
	4,5 m	kg														9.840	5.770
	3,0 m	kg														5.010	2.910
	1,5 m	kg														4.420	2.490
	0 m	kg														4.900	2.810
	-1,5 m	kg														5.440	3.160

	10,5 m	kg														5.680*	5.680*
	9,0 m	kg														6.200*	4.580
	7,5 m	kg														4.510*	3.030
	6,0 m	kg														5.560*	3.500
	4,5 m	kg														7.230	4.400
	3,0 m	kg														3.130*	2.280
	1,5 m	kg														4.060	2.260
	-1,5 m	kg														4.490	2.560

## PC290NLC-8 mit 600 mm Bodenplatten

	9,0 m	kg														8.060*	6.260
	7,5 m	kg														8.340*	6.120
	6,0 m	kg														9.980*	5.690
	4,5 m	kg														9.670	5.070
	3,0 m	kg														4.920	2.530
	1,5 m	kg														4.330	2.130
	0 m	kg														4.800	2.420
	-1,5 m	kg														5.340	2.740

	10,5 m	kg														5.680*	5.680*
	9,0 m	kg														6.200*	4.070
	7,5 m	kg														4.510*	2.640
	6,0 m	kg														5.560*	3.080
	4,5 m	kg														7.110	3.890
	3,0 m	kg														3.130	1.950
	1,5 m	kg														3.970	1.930
	-1,5 m	kg														4.400	2.200

Angegebene Hubkraftwerte dienen nur zur Orientierung. Die Maschine ist nicht für den Einsatz als Kran geeignet. Hubkraftangaben in kg bis Stiellende, Maschine auf festem, ebenen Untergrund.

Zur Kalkulation der Nutzlast das Anbaugerätegewicht von den angegebenen Daten abziehen.

Die Hubkraftangaben beinhalten höchstens 87% der hydraulischen Hubkraft und 75% der Kipplast (\*) gem. ISO 10567.

Die Hubkraft wird durch Stabilität, Hydraulikvermögen und max. Last des Anbaugerätes begrenzt.

## MOTOR

Komatsu SAA6D107E-1 Niederemissions-Dieselmotor mit Common-Rail Direkteinspritzung, Turbolader mit Ladeluftkühlung	●
Entspricht den Abgasrichtlinien EU Stufe IIIA	
Kühlerlüfter in Saugausführung mit Kühlerschutzgitter	●
Automatische Motoraufwärmung	●
Motorüberhitzungsschutz	●
Drehzahlregler	●
Automatische Drehzahlrückstellung	●
Motorstart/-stopp per Schlüssel	●
Passwortgeschützter Motorstart auf Anfrage	●
Lichtmaschine 24 V/60 A	●
Anlasser 24 V/5,5 kW	●
Batterien 2 × 12 V/140 Ah	●
Dieselpartikelfilter	○

## HYDRAULIKSYSTEM

HydrauMind-Hydrauliksystem (Elektronisches Load-Sensing-System im geschlossenen Kreislauf E-CLSS)	●
Kombinierte elektronische Pumpen- und Motorregelung (PEMC)	●
5 Betriebsarten zur Auswahl (Power-Modus, Economy-Modus, Hammer-Modus, Anbaugeräte-Modus und Hub-Modus)	●
PowerMax-Funktion	●
Einstellbarer PPC-Joystick für Steuerung von Stiel, Ausleger, Löffel und Schwenkwerk mit Bedienelement für Proportionalsteuerung der Anbaugeräte und 3 zusätzlichen Tastern	●
In-Line-Hochdruckfilter	●
Zwei zusätzliche 2-Wege-Ventile (full flow)	●
Zusätzliches 2-Wege-Ventil (1/2 flow)	●
Leckölleitung für hydraulischen Drehantrieb der Anbaugeräte	●

## LAUFWERK

Laufrollenschutz	●
Laufrollenschutz	●
LC- und NLC-Laufwerk	○
600, 700 mm Dreistegbodenplatten	○
Laufrollenschutz über die gesamte Laufwerkslänge	○

## WARTUNG

Automatische Entlüftung der Kraftstoffleitung	●
Zweifach-Trockenluftfilter mit automatischer Staubaustragung und Verschmutzungsanzeige auf der Bedienkonsole	●
KOMTRAX™ - Komatsu Satellite Monitoring System	●
Multifunktions-Farbmonitor, videokompatibel, mit elektronischem Kontrollsystem (EMMS) und Eco-Anzeige	●
Werkzeugsatz und Ersatzteile für die erste Wartung	●
Servicepunkte (Minimessanschlüsse mit Schnellkupplung)	○

## FAHRERHAUS

Abbruch Safe SpaceCab™ Fahrerhaus mit FOPS ISO 10262 Stufe 2, mit Dachluke mit Scheibenwischer, Sicherheitsglasscheiben, einteilige Frontscheibe mit Scheibenwischer mit Intervallschaltung	●
Kippkabine, komplett mit Steuerung, Hydraulikleitungen und Zylindern	●
Beheizter, luftgefederter Fahrersitz mit hoher Rückenlehne	●
Klimaautomatik	●
12 V Stromversorgung	●
Getränkehalter und Dokumentablage	●
Warmhalte- und Kühlbox	●
Radio	●

## ARBEITSAUSRÜSTUNG

1. Auslegersegment: Beinhaltet Hydraulikleitungen mit Schnellkupplungen, Verrohrung für „High Reach“-Abbruchausrüstung und hydraulische Abbruchscheren mit Drehantrieb	●
Erdbaustiele: Beinhaltet Löffelzylinder, Löffelanschluss und Verrohrung, 2.600 mm oder 3.200 mm Erdbaustiel, ○ Zusatzverrohrung für 2 Steuerkreise, Leckölleitung für hydraulischen Drehantrieb der Anbaugeräte	○
Erdbauausleger: Beinhaltet Erdbauausleger (2 Positionen) passend für das 1. Auslegersegment, inklusive Hydraulikleitungen für Stiel und Löffelzylinder und Schnellkupplungen, Verrohrung für den Einsatz von Erdbauarbeitsausrüstung und für hydraulische Abbruchscheren mit Drehantrieb	○
Abbruchbasisausleger: Beinhaltet Abbruchbasisausleger, Traverse und „High Reach“-Abbruchstiel, Aufnahme für Abbruchanbaugeräte. Hydraulikleitungen mit Schnellkupplungen für „High Reach“-Abbruchausrüstung und hydraulische Abbruchscheren mit Drehantrieb	○
Komatsu-Löffel	○

## SICHERHEITSAUSRÜSTUNG

Rückfahrkamerasystem	●
Elektrisches Warnhorn	●
Tankdeckel und Maschinenabdeckungen abschließbar	●
Akustischer Fahralarm	●
Sicherheitsventile Ausleger	●
Große Handläufe und Rückspiegel rechts	●
Batterie Hauptschalter	●
Sicherheitsventil Stiel (nur mit Erdbauausleger)	○

## FAHRANTRIEB UND BREMSEN

Hydrostatischer Fahrtrieb mit 3 automatischen Fahrstufen, planetenuntersetztem Endantrieb und hydraul. Fahr- und Feststellbremsen	●
PPC-Bedienhebel und -pedale für Fahrtrieb und Lenkung	●
PPC-Pedal für High-Reach-Traverse	●

## BELEUCHTUNG

Zusatzscheinwerfer: 2 am Drehwerksrahmen, 1 auf Ausleger, 4 auf Kabinendach (vorne), 1 auf Kabinendach (hinten), 1 auf Gegengewicht (hinten)	●
--	---

## SONSTIGE AUSTRÜSTUNG

Heavy-Duty Drehwerksrahmen mit Panzerblechen seitlich/unten	●
Gegengewicht, vorbereitet für Abbruch-Gegengewicht	●
Fernschmierung für Schwenkwerk und Bolzen	●
Elektrische Betankungspumpe mit automatischer Abschaltung	●
Standardlackierung und Typenbezeichnung	●
Ersatzteilbuch und Betriebsanleitung	●
Vorbereitung für hydraulischen Schnellwechsler (nur für Erdbauausleger)	○
Zusatzgegengewicht. Passend für Abbruchgegengewicht, für Einsatz mit „High Reach“-Ausrüstung.	○
Abnehmbar für den Grabeinsatz, in „High Reach“-Ausrüstung inbegriffen	
Bio-Ölbefüllung für Hydraulikanlage	○
Sonderlackierung	○

Weitere Ausrüstungen auf Anfrage

- Standardausrüstung
- Sonderausrüstung

Hydraulikbagger

# PC290LC/NLC-8

## „High Reach“ Abbruch

---

Ihr Komatsu-Partner:

**KOMATSU**

**Komatsu Europe  
International NV**

Mechelsesteenweg 586  
B-1800 VILVOORDE (BELGIUM)

Tel. +32-2-255 24 11

Fax +32-2-252 19 81

[www.komatsu.eu](http://www.komatsu.eu)

UGSS13901 09/2010

Materials and specifications are subject to change without notice.

**KOMATSU** is a trademark of Komatsu Ltd. Japan.