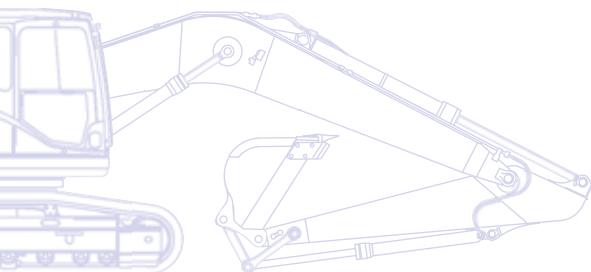


KOMATSU



Escavadora hidráulica **PC350LC/NLC-8**



POTÊNCIA MOTORA
194 kW / 260 HP @ 1.950 rpm

PESO OPERATIVO
PC350LC-8: 34.430 - 36.390 kg
PC350NLC-8: 35.320 - 36.090 kg

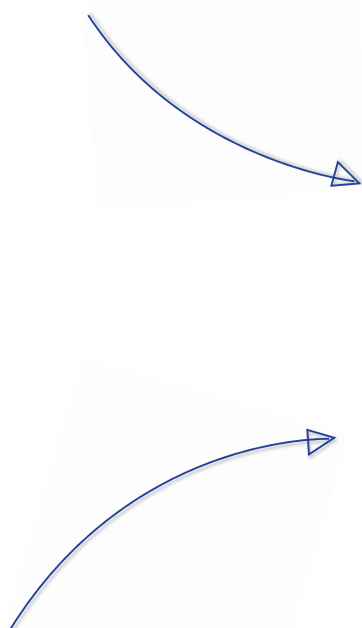
CAPACIDADE DO BALDE
max. 2,66 m³

Num relance

As escavadoras de rastos Komatsu Série-8 estabelecem novos padrões para os equipamentos de construção. A segurança e conforto do operador são uma preocupação essencial no design, sendo o seu desempenho e especificações excepcionais um contributo directo para o sucesso do seu negócio. Estas máquinas possuem sistemas hidráulicos adicionais de série, bem como linhas hidráulicas para engate rápido, estando sempre prontas para qualquer trabalho, onde e quando for necessário. Pode confiar com toda a segurança nos 80 anos de experiência da Komatsu e no seu compromisso com a Qualidade e Durabilidade: a sua escavadora de rastos Série-8 será em breve o seu principal parceiro de negócios.

Potente e amigo do ambiente

- Motor ecot3 de baixo consumo
- Sistema hidráulico Komatsu integrado
- Eco-manómetro e advertência de ralenti
- Desperdício reduzido



Versatilidade total

- Ideal para uma grande gama de aplicações
- 5 modos de trabalho
- Controlo da lança de dois modos
- Leque amplo de opções
- Versatilidade incorporada



PC350-8

POTÊNCIA MOTORA
194 kW / 260 HP @ 1.950 rpm

PESO OPERATIVO
PC350LC-8: 34.430 - 36.390 kg
PC350NLC-8: 35.320 - 36.090 kg

CAPACIDADE DO BALDE
max. 2,66 m³



Os mais altos padrões de segurança

- Cabina SpaceCab™ segura
- Câmara retrovisora
- Segurança no trabalho otimizada
- Acesso seguro, manutenção fácil
- Sistema de Protecção contra Queda de Objectos (FOPS) opcional

O mais elevado conforto do operador

- Cabina ampla e espaçosa
- Concepção de baixo ruído
- Níveis baixos de vibração
- Cabina pressurizada
- Painel monitor TFT de grande dimensão



KOMTRAX

Sistema de monitorização
Komatsu via satélite

Qualidade em que pode confiar

- Fiável e eficiente
- Design robusto
- Peças com a qualidade Komatsu
- Ampla rede de assistência dos concessionários

Versatilidade total

Ideal para uma grande gama de aplicações

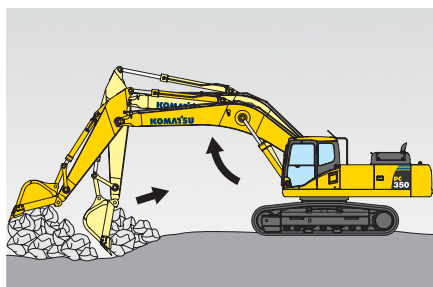
Potente e precisa, a máquina Komatsu PC350-8 está equipada para executar de forma eficiente qualquer trabalho necessário na sua actividade de negócios. Seja em locais grandes ou pequenos, tanto para escavar, como para abrir valas, fazer tratamento paisagístico ou preparação de terrenos, o sistema hidráulico do equipamento original Komatsu garante sempre máxima produtividade e controlo.

5 modos de trabalho

Potência, elevação, martelo, acessório e economia.

A máquina PC350-8 apresenta 5 modos seleccionáveis de trabalho que optimizam o desempenho e o consumo de combustível. O modo economia pode ser ajustado para se conseguir um equilíbrio ideal entre potência e economia adaptado ao seu trabalho. O fluxo de óleo fornecido aos acessórios hidráulicos é ajustável directamente no painel monitor de grande dimensão, o melhor da sua categoria.

Controlo da lança de dois modos



Modo suave

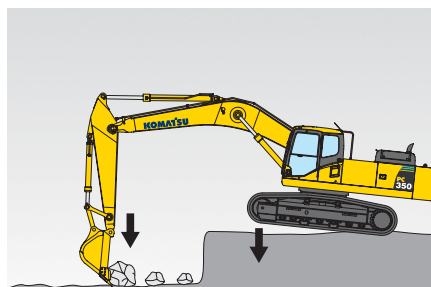
A lança flutua para cima, reduzindo a elevação da frente da máquina, o que facilita as operações de recolha da rocha explodida e de raspagem.

Versatilidade incorporada

A máquina PC350-8 possui como equipamento de série linha hidráulica para engate rápido hidráulico com afinação ajustável da pressão bem como um circuito hidráulico adicional controlado por pedal e um botão de alavanca deslizável, para permitir o uso de vários acessórios tais como baldes, martelos ou ferramentas de demolição. Está ainda disponível uma segunda linha adicional e opcional para acessórios que necessitem de accionamento hidráulico extra.

Leque amplo de opções

Existem diferentes tipos de lança, braço e chassis para que possa adaptar a máquina PC350-8 às exigências específicas de transporte, de envolvente de trabalho ou função. A escavadora pode ser apetrechada, por exemplo, com o próprio equipamento dianteiro Super Long Front da Komatsu, para que a máquina possa trabalhar em áreas que doutra maneira seriam inacessíveis. Existem acessórios hidráulicos adicionais para cada configuração de lança ou de braço, assegurando que a máquina contribui sempre e de forma decisiva para o sucesso do seu negócio.



Modo Potência

A força de propulsão da lança é maior e é igualmente melhorada a operação de abertura de valas e de caixas em terreno duro.





Potente e amigo do ambiente

Motor ecot3 de baixo consumo

O motor Komatsu SAA6D114E-3 oferece um binário elevado, um melhor desempenho a baixa velocidade e um baixo consumo de combustível. Este motor ecot3 apresenta um novo conceito de câmara de combustão, com ignição otimizada e temporização da combustão. A pressão de funcionamento do novo sistema “common rail” foi aperfeiçoada com um processo de injeção melhorado e eficiência de combustível. O refrigerador de ar reduz a temperatura do ar comprimido fornecido pelo turbo-compressor para os cilindros, e melhora os níveis de consumo de combustível.

Satisfaz a norma EU Stage IIIA

A nova tecnologia de motores ecot3 da Komatsu reduz as emissões de dióxido de carbono e partículas, o consumo de combustível e os níveis de ruído. O SAA6D114E-3 da Komatsu é certificado pelos regulamentos de emissões EPA Tier III e EU Stage IIIA. Está também disponível um filtro de partículas diesel para reduzir ainda mais as emissões da máquina.

Sistema hidráulico Komatsu integrado

A PC350-8 é uma máquina altamente produtiva e com grande poder de resposta, sendo as principais peças hidráulicas concebidas e fabricadas pela Komatsu. O sistema electrónico hidráulico CLSS (Sistema de Centro Fechado com Adaptação à Carga) proporciona um controlo completo durante os movimentos individuais ou combinados – sem sacrifício do desempenho ou da produtividade.

Eco-manómetro e advertência de ralenti

O eco-manómetro permite ao operador reduzir emissões e consumo de combustível para conseguir operações mais amigas do ambiente e com maior poupança de energia. A máquina possui um sistema integrado de série, de advertência de ralenti, que é accionado se o motor ficar em ponto morto por mais de 5 minutos, para evitar desperdício de combustível quando a máquina não está a trabalhar.

Komatsu SAA6D114E-3



Eco-manómetro



Advertência de ralenti





Desperdício reduzido

A máquina PC350-8 pode ser equipada com um sistema automático de lubrificação que fornece com precisão a quantidade correcta de óleo onde e quando ele é necessário, para evitar derramamento de excesso de óleo – e prolongar a vida da sua máquina.



O mais elevado conforto do operador

Cabina ampla e espaçosa

A cabina ampla e espaçosa recentemente concebida inclui um assento de suspensão a ar aquecido com apoios de braço inclináveis. A altura do banco e a inclinação longitudinal são facilmente ajustáveis com uma alavanca de impulso. Pode igualmente regular a posição operacional dos apoios de braço e a posição da consola segundo as suas necessidades. A inclinação do assento permite-lhe ainda colocá-lo numa posição totalmente plana com o apoio da cabeça fixado.

Cabina pressurizada

A combinação de um ar condicionado automático, de um filtro de ar e de uma pressão de ar interna positiva (60 Pa) evitam que o pó do exterior entre na cabina.

Concepção de baixo ruído

As escavadoras de rastros Komatsu Série-8 apresentam os mais baixos níveis de ruído externo da sua classe e são particularmente indicadas para trabalho em espaços limitados e áreas urbanas. A velocidade reduzida da ventoinha, um radiador de grande capacidade e a utilização otimizada do isolamento sonoro bem como de materiais absorventes do som contribuem para os baixos níveis de ruído dentro das escavadoras de Série-8 que é comparável àquele dentro de uma automóvel executivo.

Suporte de amortecedor de cabina

A estabilidade integrada da Komatsu PC350-8, em combinação com uma plataforma muito rígida e um sistema com molas de suporte viscoso de múltiplas camadas, reduzem drasticamente os níveis de vibração para o operador.



Controlo de climatização



Caixa térmica para bebidas

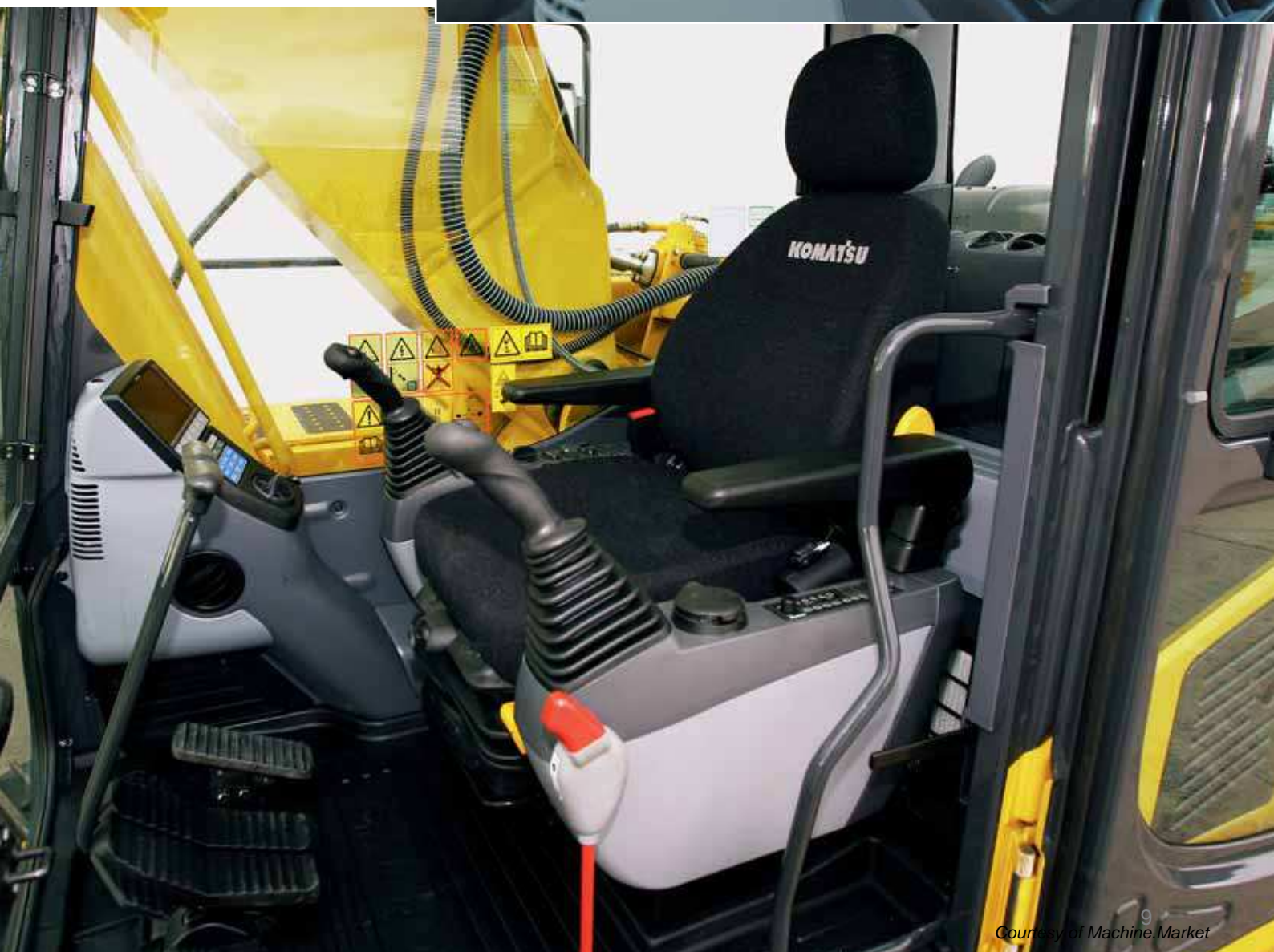


Alavancas de comando com botão de controlo proporcional para acessórios



Painel monitor TFT de grande dimensão

O monitor de fácil utilização é o interface altamente intuitivo para o utilizador com o Sistema de Monitorização e Manutenção do Equipamento (EMMS), para permitir um trabalho seguro, rigoroso e calmo. Sendo multilingue e com toda a informação essencial disponível de imediato, ele apresenta comutadores e teclas multifunções simples e fáceis de usar que proporcionam ao operador o acesso rápido a uma vasta gama de funções e informações de utilização.



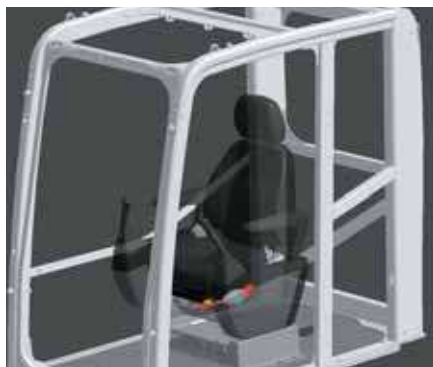
Os mais altos padrões de segurança

Cabina SpaceCab™ segura

Especificamente desenvolvida para as escavadoras Komatsu, a cabina Série-8 foi concebida com chassis de aço tubular. A armação proporciona alta durabilidade e resistência ao impacto com uma absorção do impacto muito elevada. O cinto de segurança mantém o operador na zona de segurança da cabina em caso de capotamento. Por encomenda, a Komatsu PC350-8 também pode ser equipada com um Sistema FOPS (Sistema de Protecção contra Queda de Objectos) segundo a norma ISO 10262 Nível 2.

Manutenção segura e fácil

São colocados protectores térmicos em torno das partes do motor com altas temperaturas. A correia de ventoinha e polias estão bem protegidas e em caso de avaria, o risco de incêndio é reduzido por uma parede divisória da bomba/motor que evita que o óleo hidráulico espirre para o motor.



Cabina SpaceCab™ segura

Segurança no trabalho otimizada

As características de segurança na Komatsu PC350-8 cumprem as últimas normas desta indústria e funcionam conjuntamente como um sistema que minimiza os riscos para o pessoal dentro e fora da máquina. Um alarme sonoro de circulação reforça a segurança no local de trabalho. Placas antideslizantes de grande durabilidade – com cobertura acrescida de alta fricção – mantêm o desempenho de tracção no longo prazo.

Câmara retrovisora

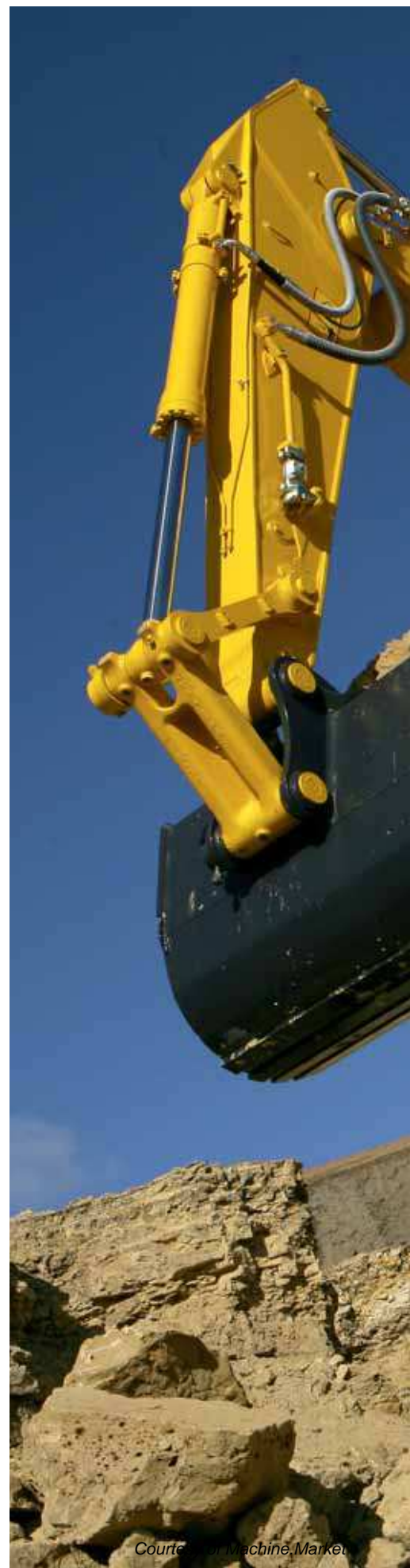
Uma câmara instalada de série proporciona, no painel de monitor de grande dimensão, uma visão excepcionalmente clara da zona de trabalho na retaguarda. Os espelhos em ambos os lados permitem que a visibilidade na máquina cumpra as mais recentes normas ISO.



Câmara retrovisora



Placas antideslizantes





Qualidade em que pode confiar

Fiável e eficiente

A produtividade é a chave do sucesso – A maior parte dos componentes da máquina PC350-8 são concebidos e fabricados directamente pela Komatsu. As funções essenciais da máquina são ajustadas com perfeição para que ela seja altamente fiável e produtiva.

Design robusto

A robustez e durabilidade máxima – aliadas a um excelente serviço de apoio ao cliente – são os pilares da filosofia Komatsu. São usadas placas e peças de fundição únicas em zonas importantes da estrutura da máquina para se conseguir uma boa distribuição da carga. As faixas de fricção de alta durabilidade por baixo do braço protegem a estrutura dos materiais que caem do balde.

Peças com a qualidade Komatsu

A Komatsu usa todo o seu conhecimento, com o apoio das mais recentes técnicas de design computadorizado e programas completos de teste, para produzir máquinas que são concebidas, fabricadas e testadas para satisfazerem os seus mais altos requisitos.

Ampla rede de assistência dos concessionários

A ampla rede de distribuição e de concessionários Komatsu está sempre disponível para o ajudar a manter a sua frota em óptimo estado. Existem pacotes de serviço personalizado, com disponibilidade muito rápida de peças, para assegurar que a sua máquina Komatsu continuará a manter o seu desempenho sempre no topo.



Base da lança em aço fundido



Topo e base da lança de uma peça inteira



Sistema de monitorização Komatsu via satélite

KOMTRAX

KOMTRAX™ é um sistema revolucionário de localização via satélite foi desenvolvido e pensado para poupar tempo e dinheiro aos nossos clientes. Pode agora monitorizar o seu equipamento a qualquer altura e em qualquer lugar. Use a valiosa informação disponibilizada pelo equipamento via sistema KOMTRAX™ na página de internet e optimize o planeamento de manutenção e verifique a performance da máquina.

A KOMTRAX™ pode dar-lhe assistência em:

Inspecção total da máquina

Receber uma informação operativa detalhada para saber quando as suas máquinas são utilizadas e o quão produtivas são.

Controlo total da frota

Nunca perca de vista a localização das suas máquinas e reprove o uso inadequado ou roubo.

Estado completo da máquina

Receba avisos, alertas e precauções, através de um website ou por e-mail, para o ajudar com o planeamento de manutenção e promover uma maior durabilidade da sua máquina.

Para mais informações sobre o KOMTRAX™, por favor questione o seu distribuidor Komatsu e receba as últimas informações disponíveis sobre o KOMTRAX™.





Tempo de horas da máquina – Com os gráficos “reporte diário de trabalho”, receba informações precisas acerca do motor: a que horas a máquina iniciou o trabalho e a que horas acabou, assim como tempo total de horas do motor.



Planeamentos de manutenção – Para aumentar a produtividade e melhorar o planeamento de manutenção, os alertas indicam o momento em que os filtros ou óleo devem de ser substituídos.



Localização de frota – A lista de máquinas localiza instantaneamente todas as suas máquinas, mesmo que estejam noutra país.



Acompanhamento da trajetória da máquina durante o transporte – Quando a sua máquina for transportada, a KOMTRAX™ envia mensagem de viagem ao website ou através de e-mail para o informar do seu progresso, e confirma quando chegar ao seu destino.



Notificações de alarme – Pode receber notificações e/ou alarmes por e-mail ou no site do KOMTRAX™.



Aumento de segurança – O “bloqueio do motor” é uma característica que permite programar quando a máquina pode ser colocada em funcionamento. E com as zonas geográficas defensivas o KOMTRAX™ envia notificações sempre que a máquina se mova para fora da zona determinada.



Manutenção fácil

Limpeza fácil do radiador

O espaço entre o radiador e o arrefecedor de óleo foi melhorado para facilitar a limpeza do núcleo do radiador com um bico de jacto de ar.



Fácil acesso ao filtro de óleo do motor e à válvula de drenagem de combustível

O filtro de óleo do motor e a válvula de drenagem de combustível são montados distantes a fim de melhorarem a acessibilidade.



Filtros de óleo de longa duração

O filtro de óleo hidráulico utiliza material de filtração de elevado desempenho para intervalos de substituição do elemento mais longos, reduzindo significativamente os custos de manutenção.



Separador de água

Equipamento standard que elimina a água que se misturou no combustível, impedindo danos no sistema de combustível.



Piso lavável

O piso é fácil de limpar. A superfície ligeiramente inclinada tem um tapete com flange e furos de drenagem para facilitar o escoamento.



Garantia flexível

Ao comprar equipamento Komatsu, acede a uma vasta gama de programas e serviços concebidos para o ajudar a rentabilizar o máximo o seu investimento. Por exemplo, o Programa de Garantia Flexível da Komatsu proporciona um leque de opções de garantia alargado à máquina e seus componentes. Podem utilizá-lo para responder às suas necessidades individuais e actividades. Este programa foi concebido para ajudar a reduzir os custos totais de funcionamento.

MOTOR

Modelo Komatsu SAA6D114E-3
 Tipo Arrefecido a água, 4 tempos, injeção directa 'common rail', turbocomprimida e arrefecida a ar

Potência motora
 À rotação de 1.950 rpm
 ISO 14396 194 kW / 260 HP
 ISO 9249 (potência motora líquida) 184 kW / 247 HP

N.º de cilindros 6
 Diâmetro x curso 114 x 135 mm
 Cilindrada 8,27 l

Bateria 2 x 12 V/140 Ah
 Alternador 24 V/60 A
 Motor de arranque 24 V/11 kW

Tipo filtro ar De elemento duplo com indicador de poeiras no painel monitor e limpeza automática

Arrefecimento Rede protectora do radiador

SISTEMA HIDRÁULICO

Tipo HydrauMind. Sistema de centro fechado com válvulas de sensor de carga e válvulas de compensação da pressão

Circuitos adicionais Em função da especificação, podem ser montados até 2 circuitos adicionais

Bomba principal 2 bombas de pistões de caudal variável, alimentando a lança, o braço, o balde e os circuitos de rotação e de marcha

Caudal máximo da bomba 2 x 268 l/min

Regulação das válvulas de segurança

Equipamento 380 bar
 Translação 380 bar
 Rotação 285 bar
 Circuito piloto 33 bar

RASTOS

Construção Secção do chassis central em X, com estruturas de tipo caixão

Montagem dos rastos

Tipo Totalmente vedadas

Sapatas (de cada lado) 48

Tensão Mola combinada e unidade hidráulica

Roletes

Roletes inferiores (de cada lado) 8

Roletes superiores (de cada lado) 2

PESO OPERAÇÃO (APROXIMADO)

	LANÇA DE UMA PEÇA				LANÇA DE DUAS PEÇAS			
	PC350LC-8		PC350NLC-8		PC350LC-8		PC350NLC-8	
Sapatas de garra tripla	Peso operacional	Pressão sobre o solo	Peso operacional	Pressão sobre o solo	Peso operacional	Pressão sobre o solo	Peso operacional	Pressão sobre o solo
600 mm	34.420 kg	0,66 kg/cm ²	34.310 kg	0,65 kg/cm ²	35.430 kg	0,67 kg/cm ²	35.320 kg	0,67 kg/cm ²
700 mm	34.800 kg	0,57 kg/cm ²	34.690 kg	0,57 kg/cm ²	35.810 kg	0,58 kg/cm ²	35.110 kg	0,57 kg/cm ²
800 mm	35.180 kg	0,50 kg/cm ²	35.070 kg	0,50 kg/cm ²	36.200 kg	0,52 kg/cm ²	36.090 kg	0,52 kg/cm ²
850 mm	35.370 kg	0,48 kg/cm ²	-	-	36.390 kg	0,49 kg/cm ²	-	-

Peso em operação, incluindo braço de 2,6 m, balde de 1.700 kg, operador, lubrificantes, líquido refrigerante, depósito de combustível cheio e o equipamento standard.

SISTEMA DE ROTAÇÃO

Tipo Motor de pistões axiais accionado por caixa de velocidades de redução planetária dupla

Bloqueamento da rotação Travão multi-disco a óleo, actuado electricamente, integrado no motor da rotação. Do interior da cabina, pode ser engrenado um pino mecânico adicional.

Velocidade de rotação 0 - 9,5 rpm

Binário de rotação 102,9 kNm

TRANSMISSÕES E TRAVÕES

Comando da direcção 2 alavancas com pedais que dão um controlo total e independente a cada rasto

Tipo de transmissão Hidrostática

Operação Selecção automática de 3 velocidades

Gradiente máximo 70%, 35°

Velocidades de marcha

Baixa / média / alta 3,2 / 4,5 / 5,5 km/h

Força de tracção máxima 26.900 kg

Sistema de travões Discos accionados hidraulicamente em cada motor de marcha

CAPACIDADES FLUÍDOS

Depósito de combustível 605 l

Radiador 32 l

Óleo do motor 35 l

Caixa da rotação 16,5 l

Depósito do sistema hidráulico 188 l

Transmissão final (de cada lado) 9 l

MEIO AMBIENTE

Emissões do motor Satisfazem plenamente as normas dos gases de escape EU Stage IIIA e EPA Tier III

Níveis de ruído

Ruído externo L_{WA} 105 dB(A) (2000/14/EC Stage II)

Ruído nos ouvidos do operador L_{pA} 71 dB(A) (ISO 6396 valores dinâmicos)

Níveis de vibrações (EN 12096:1997)*

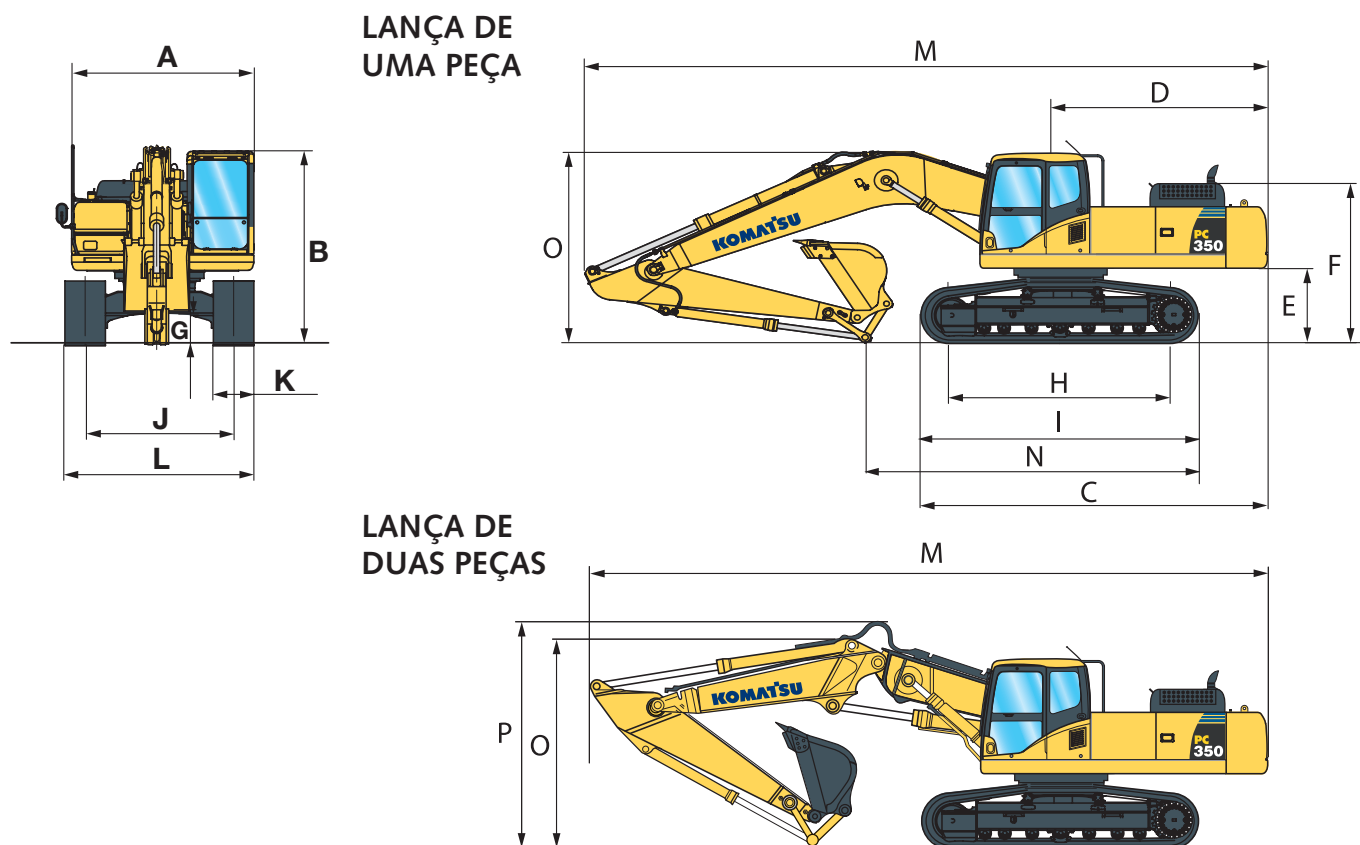
Mão/braço ≤ 2,5 m/s² (incerteza K = 0,22 m/s²)

Corpo ≤ 0,5 m/s² (incerteza K = 0,12 m/s²)

* para propósito de avaliação do risco segundo directiva 2002/44/EC, referência a ISO/TR 25398:2006.

Valores das dimensões e performances

DIMENSÕES DA MÁQUINA	PC350LC-8	PC350NLC-8
A Largura da estrutura superior	2.995 mm	2.995 mm
B Altura total de cabina	3.100 mm	3.100 mm
C Comprimento total da máquina base	5.882 mm	5.882 mm
D Comprimento da traseira	3.405 mm	3.405 mm
Raio de rotação da traseira	3.450 mm	3.450 mm
E Espaço livre por baixo do contrapeso	1.186 mm	1.186 mm
F Altura da traseira da máquina	2.580 mm	2.580 mm
G Espaço livre até ao solo	498 mm	498 mm
H Comprimento do rasto no solo	4.030 mm	4.030 mm
I Comprimento do rasto	4.955 mm	4.955 mm
J Bitola	2.590 mm	2.390 mm
K Largura da sapata do rasto	600, 700, 800, 850 mm	600, 700, 800, 850 mm
L Largura total do rasto com sapata de 600 mm	3.190 mm	2.990 mm
Largura total do rasto com sapata de 700 mm	3.290 mm	3.090 mm
Largura total do rasto com sapata de 800 mm	3.390 mm	3.190 mm
Largura total do rasto com sapata de 850 mm	3.440 mm	-



DIMENSÕES DE TRANSPORTE	LANÇA DE UMA PEÇA				LANÇA DE DUAS PEÇAS			
Comprimento do braço	2,2 m	2,6 m	3,2 m	4,0 m	2,2 m	2,6 m	3,2 m	4,0 m
M Comprimento transporte	11.290 mm	11.180 mm	11.140 mm	11.170 mm	11.275 mm	11.215 mm	11.145 mm	10.930 mm
N Comprimento apoio no solo (transporte)	7.155 mm	6.760 mm	5.930 mm	5.475 mm	7.740 mm	7.095 mm	6.420 mm	6.205 mm
O Altura ao topo da lança	3.400 mm	3.410 mm	3.280 mm	3.760 mm	3.345 mm	3.315 mm	3.420 mm	3.005 mm
P Ao topo dos tubos	-	-	-	-	3.640 mm	3.615 mm	3.710 mm	4.160 mm

**PC350LC-8 / CAPACIDADE MÁX. E PESO DO BALDE**

LANÇA DE UMA PEÇA								
Comprimento do braço	2,2 m		2,6 m		3,2 m		4,0 m	
Densidade até 1,2 t/m ³	2,66 m ³	1.650 kg	2,66 m ³	1.650 kg	2,66 m ³	1.650 kg	2,02 m ³	1.400 kg
Densidade até 1,5 t/m ³	2,66 m ³	1.650 kg	2,55 m ³	1.625 kg	2,29 m ³	1.500 kg	1,87 m ³	1.350 kg
Densidade até 1,8 t/m ³	2,36 m ³	1.525 kg	2,21 m ³	1.475 kg	1,90 m ³	1.375 kg	1,13 m ³	1.000 kg

LANÇA DE DUAS PEÇAS								
Comprimento do braço	2,2 m		2,6 m		3,2 m		4,0 m	
Densidade até 1,2 t/m ³	2,66 m ³	1.650 kg	2,66 m ³	1.650 kg	2,62 m ³	1.650 kg	1,87 m ³	1.350 kg
Densidade até 1,5 t/m ³	2,63 m ³	1.650 kg	2,45 m ³	1.575 kg	2,21 m ³	1.475 kg	1,42 m ³	1.150 kg
Densidade até 1,8 t/m ³	2,27 m ³	1.500 kg	2,12 m ³	1.425 kg	1,91 m ³	1.350 kg	0,85 m ³	875 kg

PC350NLC-8 / CAPACIDADE MÁX. E PESO DO BALDE

LANÇA DE UMA PEÇA								
Comprimento do braço	2,2 m		2,6 m		3,2 m		4,0 m	
Densidade até 1,2 t/m ³	2,66 m ³	1.650 kg	2,66 m ³	1.650 kg	2,47 m ³	1.575 kg	2,02 m ³	1.400 kg
Densidade até 1,5 t/m ³	2,50 m ³	1.600 kg	2,32 m ³	1.525 kg	2,08 m ³	1.425 kg	1,87 m ³	1.350 kg
Densidade até 1,8 t/m ³	2,16 m ³	1.450 kg	2,00 m ³	1.375 kg	1,80 m ³	1.300 kg	1,13 m ³	1.000 kg

LANÇA DE DUAS PEÇAS								
Comprimento do braço	2,2 m		2,6 m		3,2 m		4,0 m	
Densidade até 1,2 t/m ³	2,66 m ³	1.650 kg	2,66 m ³	1.650 kg	2,34 m ³	1.525 kg	1,87 m ³	1.350 kg
Densidade até 1,5 t/m ³	2,37 m ³	1.550 kg	2,21 m ³	1.475 kg	1,98 m ³	1.375 kg	1,42 m ³	1.150 kg
Densidade até 1,8 t/m ³	2,05 m ³	1.400 kg	1,91 m ³	1.350 kg	1,71 m ³	1.250 kg	0,85 m ³	875 kg

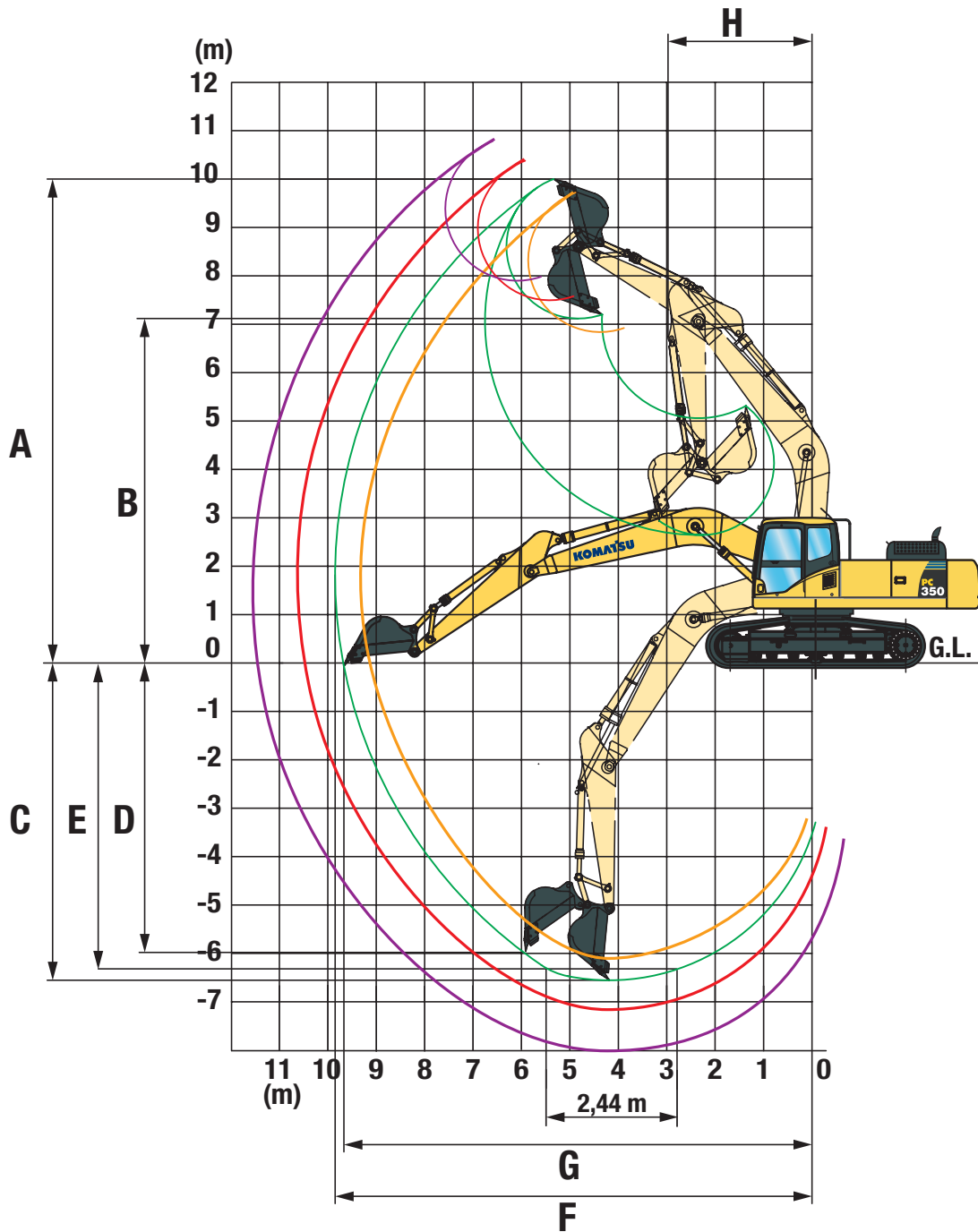
Capacidade máx. e peso do balde de acordo com a norma ISO 10567:2007.

Por favor consulte o seu distribuidor para a selecção correcta dos baldes e acessórios que se adaptam à aplicação.

FORÇAS DO BALDE E DO BRAÇO

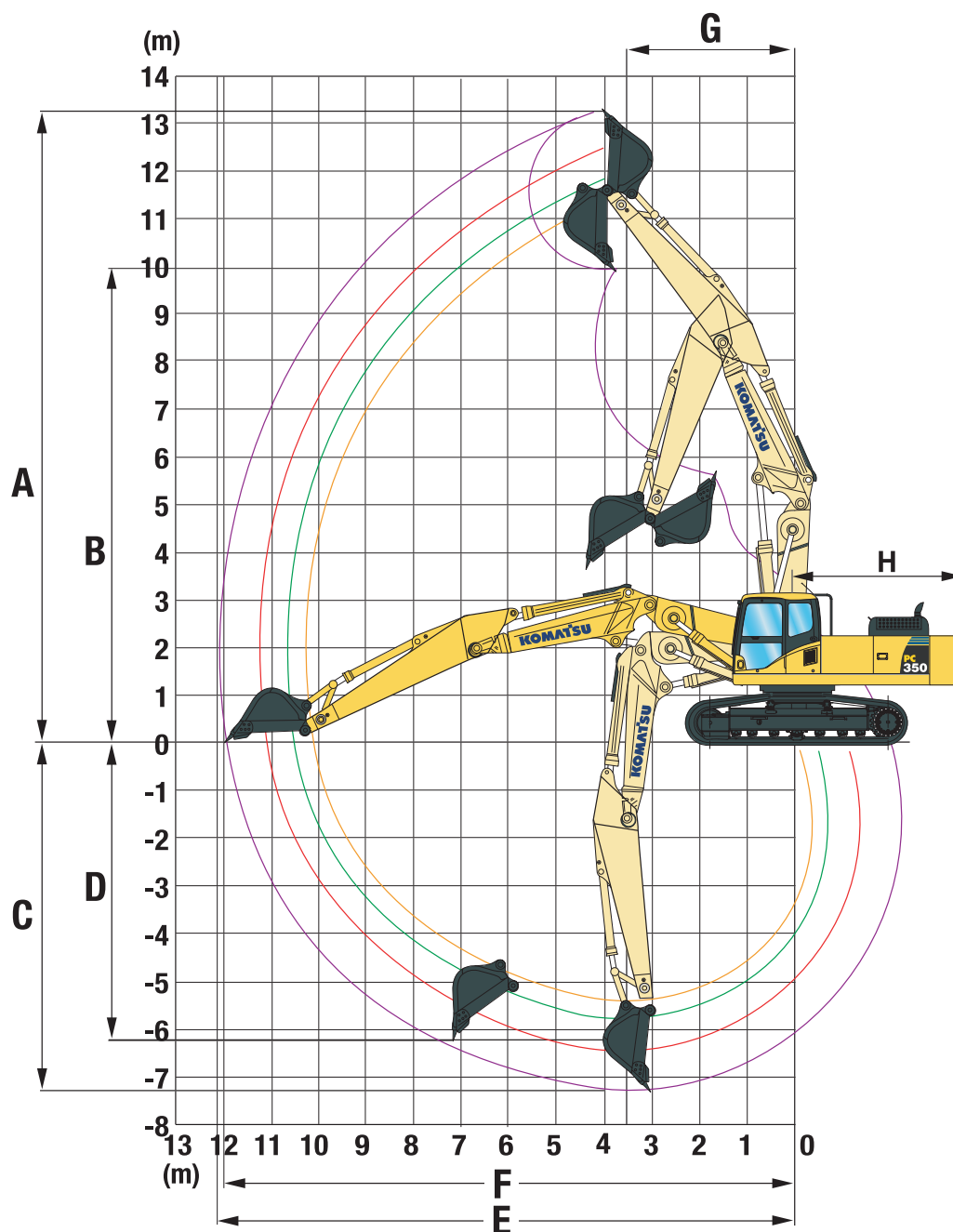
Comprimento do braço	2,2 m	2,6 m	3,2 m	4,0 m
Força escavação balde	24.700 kg	24.700 kg	21.600 kg	21.600 kg
Força escavação balde (potência máxima)	26.400 kg	26.400 kg	23.100 kg	23.100 kg
Força do braço	22.400 kg	19.100 kg	16.300 kg	13.700 kg
Força do braço (potência máxima)	24.000 kg	20.500 kg	17.400 kg	14.700 kg

LANÇA DE UMA PEÇA



COMPRIENTO DO BRAÇO	2,2 m	2,6 m	3,2 m	4,0 m
A Altura máxima de escavação	9.580 mm	9.965 mm	10.210 mm	10.550 mm
B Altura máxima de descarga	6.595 mm	6.895 mm	7.110 mm	7.490 mm
C Profundidade máxima de escavação	6.355 mm	6.705 mm	7.380 mm	8.180 mm
D Profundidade máxima de escavação de parede vertical	5.120 mm	5.880 mm	6.480 mm	7.280 mm
E Profundidade máxima de escavação de patamar de 2,44 m	6.130 mm	6.520 mm	7.180 mm	8.045 mm
F Alcance máximo de escavação	10.155 mm	10.550 mm	11.100 mm	11.900 mm
G Alcance máximo de escavação a nível do solo	9.950 mm	10.355 mm	10.920 mm	11.730 mm
H Raio mínimo de rotação	4.390 mm	4.400 mm	4.310 mm	4.320 mm

LANÇA DE DUAS PEÇAS

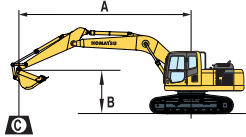


COMPRIMENTO DO BRAÇO	2,2 m	2,6 m	3,2 m	4,0 m
A Altura máxima de escavação	11.590 mm	12.080 mm	12.515 mm	13.260 mm
B Altura máxima de descarga	8.345 mm	8.755 mm	9.195 mm	9.930 mm
C Profundidade máxima de escavação	5.425 mm	5.815 mm	6.435 mm	7.275 mm
D Profundidade máxima de escavação de parede vertical	4.260 mm	4.860 mm	5.410 mm	6.240 mm
E Alcance máximo de escavação	10.280 mm	10.710 mm	11.285 mm	12.120 mm
F Alcance máximo de escavação a nível do solo	10.075 mm	10.515 mm	11.100 mm	11.950 mm
G Raio mínimo de rotação	3.095 mm	3.160 mm	3.120 mm	3.540 mm
H Raio de rotação da traseira	3.405 mm	3.405 mm	3.405 mm	3.405 mm



PC350NLC-8 LANÇA DE UMA PEÇA

Comprimento do braço	A		7,5 m		6,0 m		4,5 m		3,0 m		1,5 m			
	B													
 4,0 m 1.014 kg 1,38 m ³	6,0 m	kg	*3.950	3.900										
	4,5 m	kg	*4.000	3.400	*6.950	6.150								
	3,0 m	kg	*4.150	3.150	*7.850	5.800	*9.500	8.350	*12.800	*12.800				
	1,5 m	kg	*4.500	3.050	*8.650	5.450	*11.050	7.750	*15.750	12.000				
	0,0 m	kg	*5.050	3.050	9.200	5.150	*12.000	7.300	*17.000	11.200				
	-1,5 m	kg	*5.850	3.250	9.050	5.000	*12.300	7.000	*17.000	10.800	*9.550	*9.550	*6.750	*6.750
	-3,0 m	kg	*6.650	3.650	8.950	4.900	*11.950	6.900	*16.200	10.800	*15.300	*15.300	*9.700	*9.700
	-4,5 m	kg	*6.750	4.450	*8.000	5.000	*10.700	7.000	*14.250	11.000	*19.750	*19.750	*14.700	*14.700



A – Alcance a partir do centro de rotação
B – Altura do gancho do balde
C – Capacidades de elevação, incluindo articulações e cilindro da balde

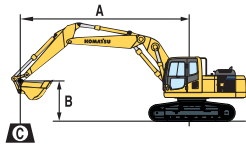
– Capacidade sobre a frente
 – Capacidade sobre o lado
 – Capacidade no alcance máximo

Quando se retira o balde, as articulações ou o cilindro, as capacidades aumentam o equivalente aos seus pesos respectivos.

Com sapatas de 600 mm

PC350NLC-8 LANÇA DE DUAS PEÇAS

Comprimento do braço	A		9,0 m		7,5 m		6,0 m		4,5 m		3,0 m			
	B													
 4,0 m 1.014 kg 1,38 m ³	7,5 m	kg	3.400*	3.400*	4.050*	4.050*	6.300*	6.300*						
	6,0 m	kg	3.250*	3.250*	6.100*	6.100*	4.450	6.500*	6.350	6.850*	6.850*			
	4,5 m	kg	3.250*	3.150	6.350*	4.300	7.050*	6.050	8.300*	8.300*	8.850*	8.850*		
	3,0 m	kg	3.350*	2.900	6.700*	4.100	7.850*	5.700	9.600*	8.250	12.950*	12.950		
	1,5 m	kg	3.550*	2.800	7.050	3.900	8.550*	5.300	10.900*	7.600	15.550*	11.750		
	0,0 m	kg	3.900*	2.800	6.850	3.700	9.050*	5.000	11.750*	7.100	16.550*	10.850		
	-1,5 m	kg	4.400*	3.000	6.700	3.600	8.950	4.800	11.900*	6.750	16.500*	10.500	8.250*	8.250*
	-3,0 m	kg			6.700*	3.600	8.800*	4.750	11.500*	6.700	15.500*	10.500		



A – Alcance a partir do centro de rotação
B – Altura do gancho do balde
C – Capacidades de elevação, incluindo articulações e cilindro da balde

– Capacidade sobre a frente
 – Capacidade sobre o lado
 – Capacidade no alcance máximo

Quando se retira o balde, as articulações ou o cilindro, as capacidades aumentam o equivalente aos seus pesos respectivos.

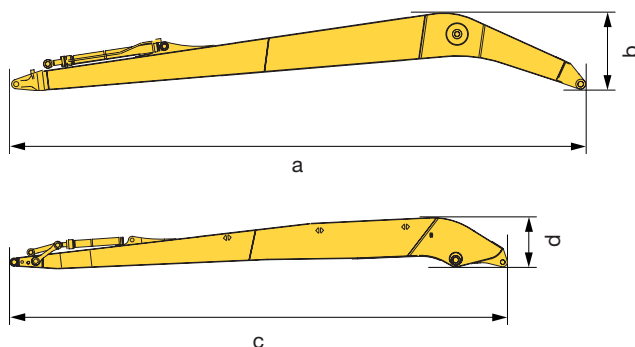
Com sapatas de 600 mm

* A carga é limitada pela capacidade hidráulica, não pelo basculamento. Valores baseados na norma SAE J1097. A capacidade nominal não excede 87% da capacidade hidráulica de elevação, ou 75% da carga de basculamento.

Especificação de Super Long Front

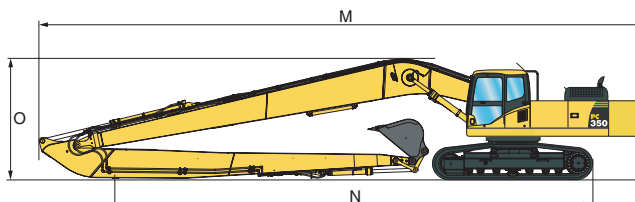
EQUIPAMENTO DE TRABALHO

Lança	
Comprimento (a).....	12.430 mm
Altura (b).....	1.745 mm
Peso.....	4.650 kg
Braço	
Comprimento (c).....	10.700 mm
Altura (d).....	1.080 mm
Peso.....	2.550 kg



DIMENSÕES DE TRANSPORTE

M	Comprimento transporte	17.220 mm
N	Comprimento apoio no solo (transporte)	14.475 mm
O	Altura ao topo da lança	3.405 mm



CAPACIDADE MÁX. E PESO DO BALDE

	Balde utilização geral	
Largura do balde máx.	955 mm	
Densidade até 1,2 t/m ³	0,63 m ³	600 kg
Densidade até 1,5 t/m ³	0,54 m ³	600 kg
Densidade até 1,8 t/m ³	0,47 m ³	575 kg
	Balde de limpeza	
Largura do balde máx.	2.100 mm	
Densidade até 1,2 t/m ³	* 1.300 kg	
Densidade até 1,5 t/m ³	* 1.300 kg	
Densidade até 1,8 t/m ³	-	

* Carga máx. no final do braço (balde + carga)

Capacidade máx. e peso do balde de acordo com a norma ISO 10567:2007.

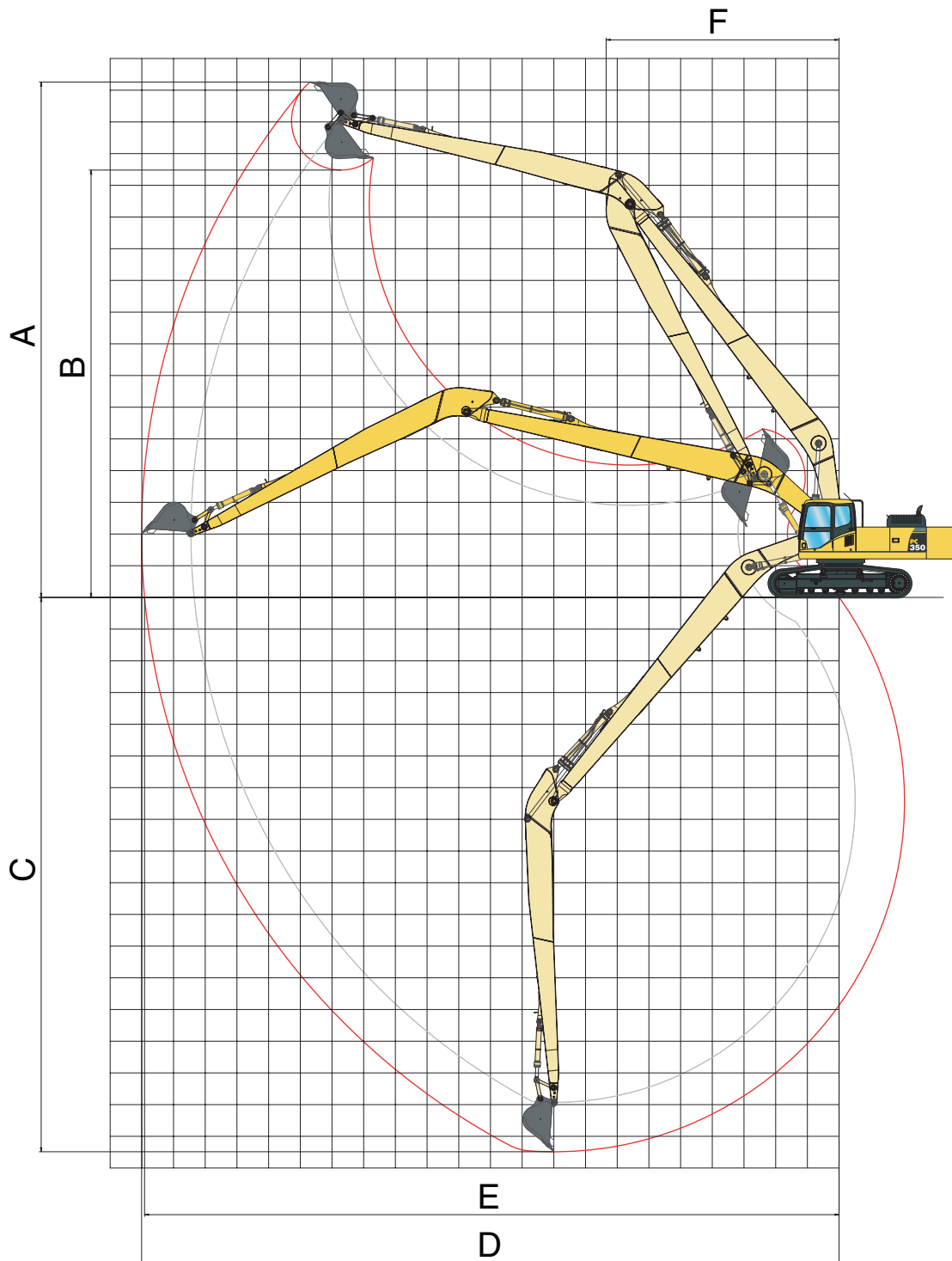
Por favor consulte o seu distribuidor para a selecção correcta dos baldes e acessórios que se adaptam à aplicação.

PESO OPERAÇÃO (APROXIMADO)

	PC350LC-8	
Sapatas de garra tripla	Peso operacional	Pressão sobre o solo
700 mm	41.210 kg	0,59 kg/cm ²
800 mm	41.590 kg	0,59 kg/cm ²
850 mm	41.780 kg	0,59 kg/cm ²

Peso em operação, incluindo equipamento Super Long Front, balde, operador, lubrificantes, líquido refrigerante, depósito de combustível cheio e o equipamento standard.

Cinemática PC350LC-8 Super Long Front






SUPER LONG FRONT

A	Altura máxima de escavação	16.260 mm
B	Altura máxima de descarga	13.480 mm
C	Profundidade máxima de escavação	17.485 mm
D	Alcance máximo de escavação	22.010 mm
E	Alcance máximo de escavação a nível do solo	21.915 mm
F	Raio mínimo de rotação	7.350 mm

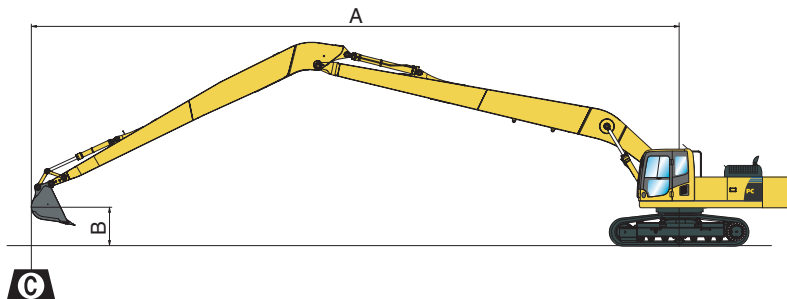
Especificação de Super Long Front

Capacidade de elevação PC350LC-8 Super Long Front














- A – Alcance a partir do centro de rotação
- B – Altura do gancho do balde
- C – Capacidades de elevação, incluindo balde (450 kg)

-  – Capacidade sobre a frente
-  – Capacidade sobre o lado
-  – Capacidade no alcance máximo

Quando se retira o balde, as articulações ou o cilindro, as capacidades aumentam o equivalente aos seus pesos respectivos.



Com sapatas de 800 mm

A			20,0 m		16,0 m		12,0 m		8,0 m		4,0 m	
												
12,0 m kg	800 *	800 *										
8,0 m kg	800 *	800 *			1.750 *	1.750 *						
4,0 m kg	900 *	900 *			2.050 *	2.050 *	2.700 *	2.700 *				
0,0 m kg	1.050 *	1.050	1.750 *	1.200	2.300 *	2.050	3.350 *	3.350 *	5.650 *	5.650 *	3.000 *	3.000 *
-4,0 m kg	1.400 *	1.100			2.500 *	1.750	3.750 *	2.900	6.350 *	5.200	4.050 *	4.050 *
-8,0 m kg	1.850 *	1.300			2.450 *	1.650	3.750 *	2.700	6.150 *	5.000	5.150 *	5.150 *
-12,0 m kg	1.950 *	1.900							5.050 *	5.050 *	8.950 *	8.950 *

* A carga é limitada pela capacidade hidráulica, não pelo basculamento. Valores baseados na norma SAE J1097.

A capacidade nominal não excede 87% da capacidade hidráulica de elevação, ou 75% da carga de basculamento.

A tabela de capacidades de elevação é publicada apenas como orientação, pois a máquina não deve ser usada como grua.



Escavadora hidráulica

PC350LC/NLC-8

Equipamento de série e opcional

MOTOR

Motor Komatsu SAA6D114E-3, turbocomprimido, com injeção directa 'common rail', conforme às normas EU Stage IIIA/EPA Tier III	●
Ventoinha de refrigeração do tipo sucção	●
Aquecimento automático do motor	●
Sistema de prevenção de sobreaquecimento do motor	●
Controlo do combustível	●
Função auto desaceleração	●
Corta corrente	●
Código de segurança da ignição	●
Alternador 24 V/60 A	●
Motor de arranque 24 V/11 kW	●
Baterias 2 x 12 V/140 Ah	●
Filtro de partículas	○

SISTEMA HIDRÁULICO

Sistema hidráulico "HydrauMind", com controlo electrónico do sistema de centro fechado com adaptação à carga (E-CLSS)	●
Sistema de controlo mutuo entre o motor e a bomba (PEMC)	●
5 modos de trabalho (Potência, economia, martelo, acessório e elevação)	●
Função PowerMax	●
Controlos proporcionais por interruptores nos punhos, incluindo pré instalação para engate rápido com inclinação e rotação	●
Preparada para engate rápido hidráulico (não com Super Long Front)	●
Um circuito hidráulico adicional (standard com Super Long Front)	○
Funções hidráulicas adicionais (não com Super Long Front)	○

RASTOS

Protecção dos roletes	●
Protecção superior	●
Chassis LC ou NLC	○
Sapatos de garra tripla 600, 700, 800, 850 mm	○
Protecção dos roletes a todo o comprimento	○

CABINA

SpaceCab™ de segurança reforçada, altamente pressurizada, montada sobre hiper-amortecedores viscosos, vidros coloridos, grande tecto de abrir com viseira solar, janela de frente de correr com dispositivo de segurança, janela inferior removível, limpa pára-brisas dianteiro com característica intermitente, estore de enrolar para protecção do sol, isqueiro, cinzeiro, porta-objectos, tapete de borracha	●
Aquecimento e suspensão da cadeira do operador com apoio lombar, apoios de braço ajustáveis em altura e cinto de segurança retráctil	●
Controlo de climatização	●
Alimentação de 12 V	●
Suporte de garrafa e cacifo para revistas	●
Caixa térmica para bebidas	●
Rádio	●
Limpa pára-brisas inferior	○
Pala para a chuva (não para uso com OPG)	○

SERVIÇO E MANUTENÇÃO

Linha de combustível de aeração automática	●
Filtro do ar de elemento duplo, com indicador de colmatção, e auto limpeza	●
KOMTRAX™ - Sistema de monitorização Komatsu via satélite	●
Painel a cores vídeo-compatível de monitorização multifuncional (EMMS) e guia de eficácia	●
Caixa de ferramentas, e peças sobresselente para primeira revisão	●
Sistema de lubrificação central automático	○
Pontos de manutenção	○

EQUIPAMENTO DE TRABALHO

Lança de uma peça	○
Lança de duas peças	○
Lança e braço Super Long Front (22 m)	○
Braços de 2,2 m; 2,6 m; 3,2 m; 4,0 m	○
Engate do balde com olho de elevação	○
Baldes Komatsu	○
Martelos hidráulicos Komatsu	○

EQUIPAMENTO DE SEGURANÇA

Sistema de câmara retrovisora	●
Buzina	●
Aviso de sobrecarga	●
Tampão do depósito de combustível com chave	●
Alarme de circulação audível	●
Válvulas de segurança da lança	●
Grandes corrimões e retrovisores	●
Corta corrente	●
Válvula de segurança do braço (não com Super Long Front)	○
Protecção frontal OPG	○
Protecção superior OPG	○

TRANSMISSÕES E TRAVÕES

Transmissão: hidrostática com três velocidade automáticas, travão de parque, reduções finais planetárias	●
Controlos PPC e pedais para accionar a transmissão e direcção	●

SISTEMA DE ILUMINAÇÃO

Luzes de trabalho: 2 na chassis, 1 na lança (esquerda)	●
Luzes de trabalho adicionais: 4 na cabina (dianteira), 1 na cabina (traseira), 1 na lança (direita), 1 na contrapeso (traseira), pirilampo	○

OUTRO EQUIPAMENTO

Contrapeso	●
Contrapeso extra (com Super Long Front)	●
Lubrificação remota da coroa de rotação, e das cavilhas	●
Bomba de reabastecimento com corte automático	●
Decalcomanias e pintura standard	●
Manual do operador e de peças	●
Óleo do sistema hidráulico biodegradável	○
Pintura especial	○

Mais equipamento em pedido

- equipamento de série
- equipamento opcional

○ seu parceiro Komatsu:

Distribuidor exclusivo em Portugal:

 **cimertex, s.a.**

Porto: Rua Abade Mondego 165 / 4465-489 Perafita MATOSINHOS
Lisboa: Estrada das Palmeiras 61 / 2745-578 Barcarena QUELUZ de BAIXO
Leiria: Rua Santa Catarina 910 / 2400-823 Azoia
Vila Viçosa: Parque Industrial Lote 134 / 7160-999 Vila Viçosa
N.º verde: 800 205 577 (Chamada Grátis)

KOMATSU

Komatsu Europe International NV
Mechelsesteenweg 586
B-1800 VILVOORDE (BELGIUM)
Tel. +32-2-255 24 11
Fax +32-2-252 19 81
www.komatsu.eu

UPSS12405 09/2010

Materials and specifications are subject to change without notice.
KOMATSU is a trademark of Komatsu Ltd. Japan.