

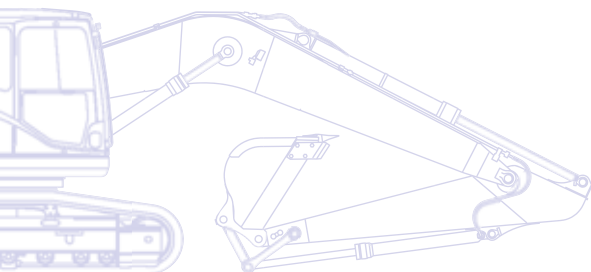
# KOMATSU

PC  
450



Hydraulisk grävmaskin

## PC450-8/LC-8/LC-8 HD



**MOTORSTYRKA**

263 kW / 358 Hk @ 1.900 v/minut

**TJÄNSTEVIKT**

PC450-8: 44.350 - 45.190 kg

PC450LC-8: 45.000 - 46.500 kg

PC450LC-8 HD: 46.500 kg

**SKOPVOLYM**

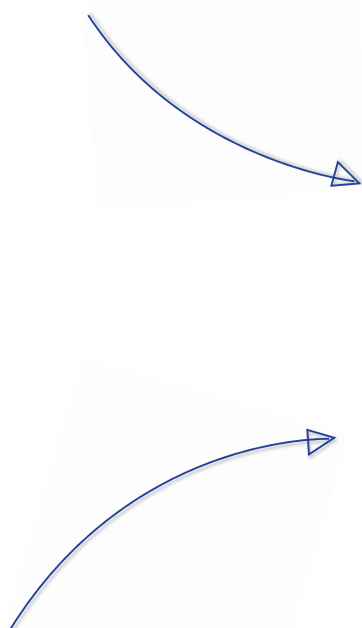
max. 3,50 m<sup>3</sup>

# En översikt

Komatsu streck 8 bandgående grävmaskiner har satt en ny global standard för anläggningsmaskiner. Förarsäkerhet och komfort är i fokus för maskinernas utformning, och deras utomordentliga kapacitet och specifikationer kommer att bidra direkt till ert företags framgångar. Med extra hydrauliksystem som standard, och elkablar med snabbkoppling, är maskinerna redo att göra vilket jobb som helst, när och var ni än behöver få det gjort. Ni kan tryggt lita på Komatsus 80-åriga erfarenhet och engagemang i kvalitet och hållbarhet: er streck 8 bandgående grävmaskin blir snart er viktigaste affärspartner.

## Kraftfull och miljövänlig

- Lågförbrukande ecot3-motor
- Komatsus integrerade hydraulsystem
- Eco-mätare och tomgångsvarning
- Minskat spill



## Överlägsen flexibilitet

- Idealisk för en lång rad tillämpningar
- 5 arbetslägen
- Bomstyrning i två lägen
- Brett sortiment av tillval
- Inbyggd flexibilitet

# PC450-8

**MOTORSTYRKA**  
263 kW / 358 Hk @ 1.900 v/minut

**TJÄNSTEVIKT**  
PC450-8: 44.350 - 45.190 kg  
PC450LC-8: 45.000 - 46.500 kg  
PC450LC-8 HD: 46.500 kg

**SKOPVOLYM**  
max. 3,50 m<sup>3</sup>

## Högsta säkerhetsnivå

- Säkra SpaceCab™
- Kamera för bakåtsikt
- Optimal arbetsplatssäkerhet
- Tryggt insteg, enkelt underhåll
- Falling Object Protection System (FOPS), dvs. skydd mot fallande föremål, som tillval



## Komfort i toppklass

- Bred, rymlig hytt
- Låg ljudnivå
- Låg vibrationsnivå
- Trycksatt förarhytt
- Övervakningspanel med stor TFT-skärm

**KOMTRAX**

Komatsu satellit  
övervakningssystem



## Kvalitet du kan lita på

- Pålitlig och effektiv
- Robust design
- Komponenter av Komatsu-kvalitet
- Omfattande nätverk för support



# Överlägsen flexibilitet

## Idealisk för en lång rad tillämpningar

Komatsu PC450-8 är kraftfull och noggrann och utrustad för att effektivt utföra alla uppgifter som er verksamhet kräver. På små eller stora arbetsplatser, för utgrävning, dikning, landskapsarbete eller tomtförberedelse, är Komatsus hydraulsystem en garanti för maximal produktivitet och kontroll.

## 5 arbetslägen

Powerläge, lyftläge, brytläge, redskapsläge och ekonomiläge.

PC450-8 har 5 valbara arbetslägen som optimerar prestanda och bränslekonsumtion. Ekonomiläget kan justeras för att ge den idealiska balans mellan styrka och ekonomi som passar ert arbete. Oljetillförseln till hydrauliska tillbehör kan justeras direkt på den högkvalitativa stora bildskärmen.

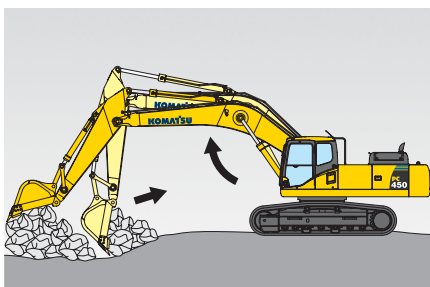
## Inbyggd flexibilitet

För att möjliggöra användning av flera tillbehör, t.ex. skopor, brytare eller rivningsverktyg är PC450-8 som standard försedd med ström-försörjning för en hydraulisk snabbomkopplare med justerbar tryckinställning och en extra hydraulisk krets som styrs med fotpedal och manöverspak med kontrollknappar. En andra valbar extraledning finns också för tillbehör som kräver extra hydraulisk aktivering.

## Tunga egenskaper

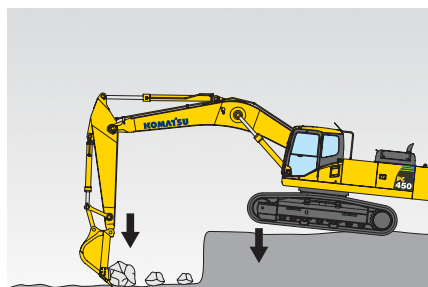
PC450LC-8 HD har konstruerats för att klara de hårdaste arbetsförhållandena, och samtidigt bibehålla maximala prestanda. Bommen på 6.670 mm har utvecklats för att öka lyftkapaciteten och produktiviteten vid tunga lastningsarbeten. Andra kännetecken hos den här "tunga" grävmaskinen är: standardmonterade fulllängdsskydden för spårullarna, bandplattor med dubbla kammar och rasskydd (tillval).

## Bomstyrning i två lägen



### Mjukläge

Bommen rör sig sakta uppåt vilket gör maskinens framdel mindre benägen att lyfta. Detta underlättar vid uppsamling av krossat material och under planeringsarbeten.



### Power läge

Bommens tryckkraft har ökats. Detta underlättar dikesgrävning och grävning av vertikala hål i hård mark.







# Kraftfull och miljövänlig

## Lågförbrukande ecot3-motor

Komatsu SAA6D125E-5-motorn erbjuder stort vridmoment, bättre prestation vid låg hastighet och liten bränsleförbrukning. Denna ecot3-motor uppvisar en ny konstruktion av förbränningskammare, med optimerad tidsinställning för tändning och förbränning. Arbetstrycket hos det nya insprutnings-systemet ökades för förbättrad insprutning och bränsl-effektivitet. Luft-till-luft-kylning sänker temperaturen hos den komprimerade luft som tillhandahålls av turbo-laddaren till cylindrarna, och förbättrar bränsleförbrukningen ytterligare.

## Uppfyller EU stadie IIIA

Den nya Komatsu ecot3-motorns teknologi minskar NOx och partikelutsläpp, bränsleförbrukning och bullernivå. Komatsu SAA6D125E-5 är certifierad för utsläppsbestäm- melserna i EPA Tier III och EU stadie IIIA.

## Komatus integrerade hydraulsystem

PC450-8 är en mycket lättstyrd och produktiv maskin, vars viktigaste hydrauliska delar är designade och tillverkade av Komatsu. Hydraulsystemet för elektronisk belastnings-avkänning (CLSS) ger fullständig kontroll under individuella eller kombinerade rörelser - utan att ge avkall på prestanda eller produkti- vitet.

## Eco-mätare och tomgångsvarning

Den unika Eco-mätaren hjälper fö- raren att minska utsläpp och bräns- lekonsumtion och att göra driften miljövänlig och energibesparande. Och för att ytterligare undvika bränsleåtgång medan maskinen inte är i arbete, visas som standard en tomgångsvarning om maskinen går på tomgång under 5 minuter eller mer.

Komatsu SAA6D125E-5



Eco-mätare



Tomgångsvarning





## Minskat spill

För att undvika spill av överskotts-fett – och för att förlänga maskinens livslängd – kan PC450-8 förses med ett automatiskt smörjnings-system som ger exakt den rätta mängden fett när och varhelst det behövs.





# Komfort i toppklass

## Bred, rymlig hytt

Den nykonstruerade, breda och rymliga hytten inkluderar ett uppvärt fjädrat förarsäte med fällbart ryggstöd. Sätets höjd och lutning i längsled kan enkelt justeras med en spak. Armstödet och konsolens inställningar kan också justeras för att passa behovet. Förarsätets ryggstöd kan fällas till helt horisontell position med nackstödet monterat.

## Trycksatt förarhytt

En kombination av automatisk luftkonditionering, luftfilter och positivt internt lufttryck (60 Pa) hindrar damm utifrån att komma in i förarhytten.

## Låg ljudnivå

Komatsu streck 8 bandförsedda grävmaskiner har de lägsta bullernivåerna i sin klass och är särskilt lämpade för arbete inom avgränsade ytor eller i stadsmiljö. Reducerad fläkthastighet, kylare med stor kapacitet och optimal användning av ljudisolering och ljudabsorberande material gör att bullernivån i streck 8-grävskopor är lika låg som i en personbil.

## Montering för dämpare

Den inbyggda stabiliteten i Komatsu PC450-8 tillsammans med ett mycket styvt däck och fjädrat visköst monteringsystem i flera lager reducerar påtagligt vibrationsnivåerna för föraren.



Automatisk klimatanläggning



Värme- och kylbox



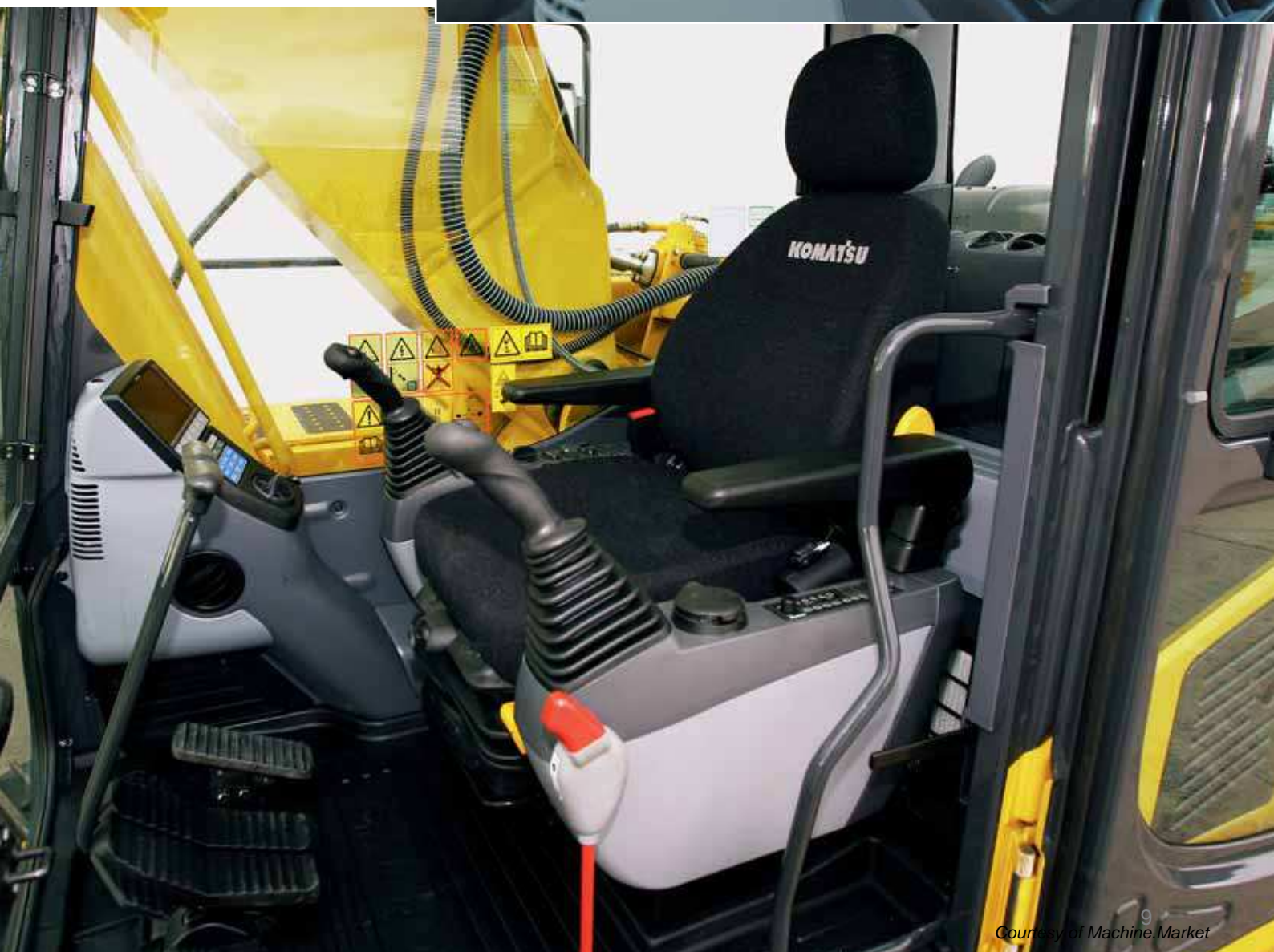
Grävspakar med proportionell kontrollknapp för redskap





## Övervakningspanel med stor TFT-skärm

För att möjliggöra tryggt, noggrant och smidigt arbete är maskinen utrustad med en användarvänlig bildskärm, som utgör det intuitiva användargränssnittet till maskinens driftövervakningssystem (Equipment Management and Monitoring System, EMMS). Systemet är flerspråkigt och ger all viktig information i ett enda ögonkast, innehåller enkla och lättanvända omkopplare och multifunktionsknappar, som ger operatören tillgång till en rad funktioner och driftsinformation med en fingertryckning.



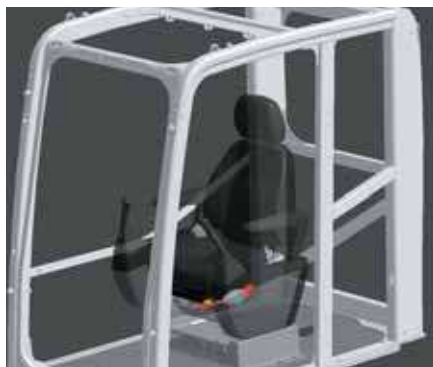
# Högsta säkerhetsnivå

## Säkra SpaceCab™

Streck 8 hytten är konstruerad med en stålörnsram som har utvecklats särskilt för Komatsus grävmaskiner. Konstruktionen ger hög tålighet och motståndskraft mot stötar, med mycket hög stötabsorberingsförmåga. Säkerhetsbältet håller föraren inom hyttens säkerhetszon vid eventuell vältning. På begäran kan Komatsu PC450-8 också utrustas med Falling Object Protective System (FOPS) enligt ISO 10262 nivå 2.

## Tryggt och enkelt underhåll

Värmeskydd är placerade runt heta delar av motorn. Fläktrem och remskivor är väl skyddade, och i händelse av skada minskar risken för brand av en avskiljare mellan pumpen och motorn som hindrar hydraulolja att spruta ut över motorn.



Säkra SpaceCab™

## Optimal arbetsplats säkerhet

Säkerhetsfunktionerna på Komatsu PC450-8 följer senaste branschstandard och syftar till att minimera riskerna för personal i och omkring maskinen. Ett akustiskt körlarm ökar ytterligare säkerheten på arbetsplatsen. Mycket hållbara halkskyddsplåtar – med extra högfriktionsbeläggning – ger långsiktig greppprestanda.

## Kamera för bakåtsikt

En kamera tillhör standardutrustningen och ger en exceptionellt tydlig överblick över det bakre arbetsområdet på den stora bildskärmen i kontrollpanelen. Stora speglar på båda sidor garanterar att maskinens sikt uppfyller kraven i senaste ISO-standard.



Kamera för bakåtsikt



Halkskyddsplåtar









# Kvalitet du kan lita på

## Pålitlig och effektiv

Produktivitet är nyckeln till framgång – Alla viktiga komponenter i PC450-8 är designade och direkt-tillverkade av Komatsu. De centrala funktionerna i maskinen är perfekt anpassade för en mycket säker och produktiv maskin.

## Robust design

Maximal seghet och tålighet – plus kundservice i särklass – är hörnstenarna i Komatsus filosofi. Plattor och gjutdelar i ett stycke används i viktiga delar av maskinens konstruktion för att ge en god lastfördelning. Mycket hållbara gummilister på undersidan av stickan skyddar vagnen för material som faller ned från skopan.

## Komponenter av Komatsu-kvalitet

Med hjälp av den nyaste datatekniken, ett grundligt testprogram och med sitt globala expertkunnande tillverkar Komatsu maskiner som är designade, tillverkade och testade för att möta de allra högsta kraven.

## Omfattande nätverk för support

Komatsus omfattande distributions- och försäljningsnät är redo att hjälpa dig hålla din maskinpark i allra bästa kondition. Anpassade servicepaket, inklusive reservdelar med expressleverans, finns tillgängliga för att garantera att er Komatsu kan fortsätta att utföra sitt arbete på bästa sätt.



Gjuten bomfot



Bomplatter i ett stycke







# Komatsu satellit övervakningssystem

## KOMTRAX

KOMTRAX™ är ett revolutionerande maskinuppföljningssystem, byggt för att spara tid och pengar. Du kan nu följa din utrustning när som helst och var som helst. Använd den värdefulla data du får ut via KOMTRAX™ webbsida för att optimera planeringen av bemanning och maskinens belägningsgrad.

KOMTRAX™ kan hjälpa dig med:

### Övervakning av hela maskinen

Få detaljerade driftdata för att veta när dina maskiner används och hur produktiva de är.

### Fullständig hantering av maskinparken

Håll reda på var dina maskiner är vid alla tidpunkter, och avskräck obehörig användning eller stöld.

### Fullständig maskinstatus

Få varningar, larm och försiktighetsmeddelanden, via en website eller email, för att hjälpa till med underhållsplanering och för längre maskinlivslängd.

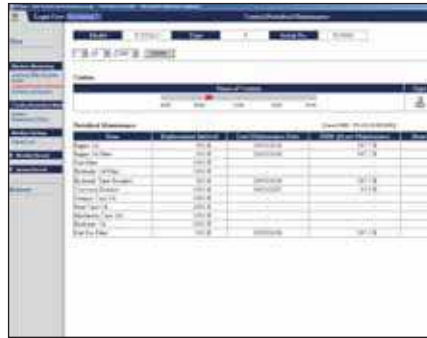
För mer information om KOMTRAX™, var vänlig kontakta din Komatsu återförsäljare för senaste KOMTRAX™ broschyr.







Med hjälp av en daglig journal över maskinens drifttimmar, får man ut en exakt och överskådlig sammanställning över den dagliga driften; när maskinen startade, när den stängdes av etc.



Underhållsplanering – För att öka produktiviteten och förbättra underhållsplanering indikerar larm när saker såsom filter eller olja måste bytas ut.



Maskinposition – Maskinen listar omgående positionen för samtliga dina maskiner, även de som befinner sig utomlands.



Maskinspårning under transport – När din maskin transporteras sänder KOMTRAX™ resemeddelanden till webbplatsen eller via email för att underrätta dig om dess fortskridande, och bekräftar när den når sin destination.



Larmmeddelanden – Du kan mottaga larmmeddelande både via KOMTRAX™ webbsida och via e-post.



Utökad säkerhet – Funktionen "engine lock" (motorlås) möjliggör att tidsstyra när en maskins motor kan startas eller ej. Med funktionen "geo-fence" (Geografiskt stängsel) sänder KOMTRAX™ meddelande varje gång din maskin förflyttar sig in eller ut ur ett fördefinierat arbetsområde.



# Enkelt underhåll

## Kylare sida vid sida

Avståndet mellan kylare och oljekylare har ökats. Detta gör att rengöringen med hjälp av tryckluft blir enklare.



## Lätt åtkomligt motoroljafilter och avtappningskran för bränslesystemet

Motorns oljefilter och avtappningskranen för bränslesystemet är mycket lättåtkomliga.



## Oljefilter med lång livslängd

De hydrauliska oljefiltren består av högpresterande filtermaterial för långa bytesintervall, vilket reducerar underhållskostnaderna ordentligt.



## Vattenavskiljare

I standardutförande är bränslesystemet försett med vattenavskiljare. Detta förhindrar att vatten kan komma in i bränslesystemet och orsaka skador.



## Tvättbara golv

Golvet är lätt att hålla rent. På den lätt sluttande ytan med dräneringshål som underlättar avrinningen, ligger en golvmatta med utstående kant.



## Flexibel garanti

När du köper utrustning från Komatsu så får du tillgång till ett brett intervall av program och servicealternativ som har utformats för att hjälpa dig att få ut det mesta ur din investering. Exempelvis har Komatus flexibla garantiprogram ett antal olika alternativ för utökad garanti på maskinen och dess komponenter. Alternativen kan väljas för att motsvara dina individuella behov och aktiviteter. Programmet är framtaget för att hjälpa till att reducera de totala driftskostnaderna.



## MOTOR

Modell..... Komatsu SAA6D125E-5  
 Typ..... Common rail direktinsprutad turbodiesel, vattenkyld,  
 4-takt, turbomatad, med luftkyld intercooler

Motorstyrka  
 Vid motorvarvtal..... 1.900 v/minut  
 ISO 14396..... 263 kW / 358 Hk  
 ISO 9249 (nettoeffekt)..... 257 kW / 349 Hk

Antal cylindrar..... 6  
 Borrning x slag..... 125 x 150 mm  
 Slagvolym..... 11,04 l  
 Batterier..... 2 x 12 V/140 Ah  
 Generator..... 24 V/60 A  
 Startmotor..... 24 V/11 kW  
 Luftfiltertyp..... Dubbla element med dammindikator  
 och automatisk reningsfunktion  
 Kylning..... Sugande kylfläkt med utloppsgaller

## HYDRAULSYSTEM

Typ..... HydrauMind. Closed centre system med  
 lastavkännande och tryckreglerande ventiler

Tilläggs-kretsar..... Beroende på spec. kan max två tilläggs-kretsar  
 anslutas, med flödeskontroll på den första

Huvudpump..... 2 kolv-pumpar med variabel volym för bom,  
 sticka, skopa och svängning/körning

Max pumpflöde..... 2 x 345 l/min

Hydraulventilernas inställningar  
 Redskap..... 380 bar  
 Banddrivning..... 380 bar  
 Sväng..... 285 bar  
 Servo..... 33 bar

## UNDERREDE

Konstruktion..... X-ram i centrum med  
 bandramar i låd-konstruktion

Bandenheter  
 Typ..... Fullt avtätade  
 Bandlänkar (sida)..... 46 (PC450), 49 (PC450LC/HD)  
 Sträckning..... Fjädrar och hydraulik

Rullar  
 Bandrullar (sida)..... 7 (PC450), 8 (PC450LC/HD)  
 Bärrullar (sida)..... 2

## ARBETSVIKT (CA)

	PC450-8		PC450LC-8		PC450LC-8 HD	
	Arbetsvik	Marktryck	Arbetsvik	Marktryck	Arbetsvik	Marktryck
Trekams bandplattor						
600 mm	44.350 kg	0,84 kg/cm <sup>2</sup>	45.000 kg	0,86 kg/cm <sup>2</sup>	—	—
700 mm	44.760 kg	0,73 kg/cm <sup>2</sup>	45.450 kg	0,74 kg/cm <sup>2</sup>	—	—
800 mm	45.190 kg	0,64 kg/cm <sup>2</sup>	46.020 kg	0,66 kg/cm <sup>2</sup>	—	—
900 mm	—	—	46.500 kg	0,59 kg/cm <sup>2</sup>	—	—
Bandplattor med dubbla kammar						
600 mm	—	—	—	—	46.500 kg	0,82 kg/cm <sup>2</sup>

PC450/LC-8: Arbetsvikt inkl. 7.060 mm monobom, 2.900 m sticka, 2.200 kg skop, förare, smörjmedel, kylmedel och full bränsletank samt med standard-utrustning.

PC450LC-8 HD: Arbetsvikt inkl. 6.670 mm kort bom, 2.400 m sticka, 2.300 kg skop, förare, smörjmedel, kylmedel och full bränsletank samt med standard-utrustning.

## SVÄNG

Typ..... Axialkolvmotor och dubbla planetväxlar  
 Svängbroms..... Elektriska flerskivbromsar i oljebad  
 integrerat med svängmotorn.

Svänghastighet..... 0 - 9 v/minut  
 Svängmoment..... 132 kNm

## DRIVNING & BROMSAR

Styrning..... 2 reglage med pedaler ger fullt  
 oberoende kontroll av varje band

Drivning..... Hydrostatisk

Förflyttning..... Automatiskt val av 3 hastigheter

Max. lutning..... 70%, 35°

Hastigheter  
 Lo / Mi / Hi..... 3,0 / 4,4 / 5,5 km/h

Max dragkraft..... 34.000 kg

Bromssystem..... Hydrauliska skivbromsar på varje motor

## PÅFYLNINGSVOLYMER

Bränsletank..... 650 l  
 Kylare..... 34 l  
 Motorolja..... 38 l  
 Svängdrivning..... 13,4 l  
 Hydraultank..... 248 l  
 Slutdrivning (sida)..... 12 l

## MILJÖ

Motor..... Motorn uppfyller avgasreningskrav enligt föreslagen  
 EU stadiet IIIA / EPA Tier III

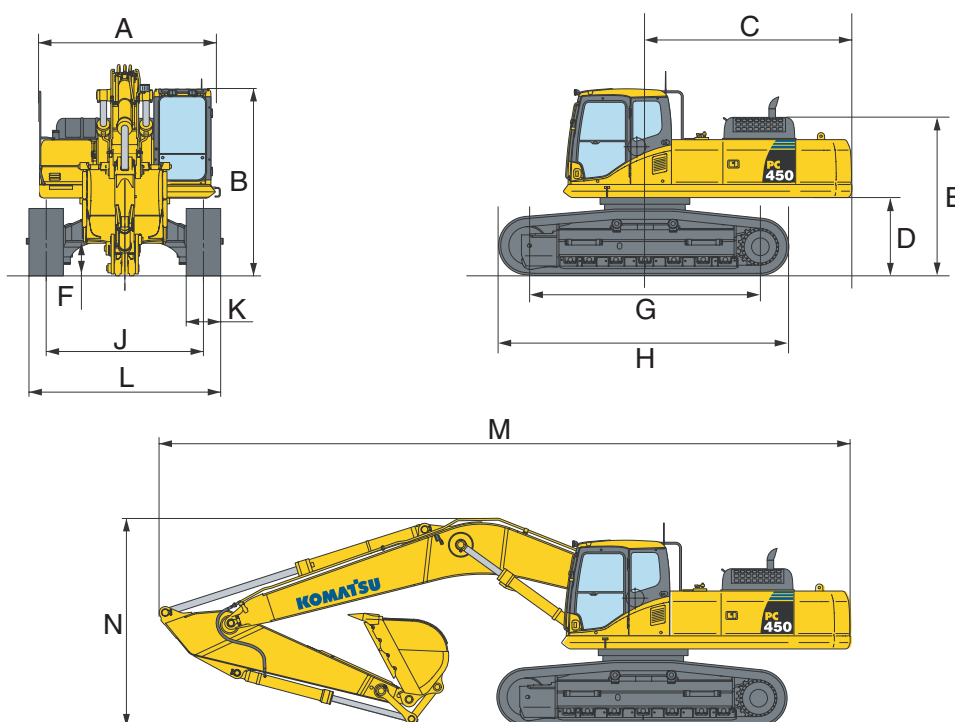
Ljudnivåer  
 LwA Utvändigt..... 107 dB(A) (2000/14/EC Stage II)  
 LpA Förarens öra..... 71 dB(A) (ISO 6396 dynamisk test)

Vibrations nivå (EN 12096:1997)\*  
 Hand/arm..... ≤ 2,5 m/s<sup>2</sup> (osäkerhetsfaktor K = 0,25 m/s<sup>2</sup>)  
 Kropp..... ≤ 0,5 m/s<sup>2</sup> (osäkerhetsfaktor K = 0,10 m/s<sup>2</sup>)  
 \* för syftet med risk bedömning under direktiv 2002/44/EC, referens  
 till ISO/TR 25398:2006.

# Dimensioner & arbetsvärden

DIMENSIONER	PC450-8	PC450LC-8 / HD
A Bredd, övervagn	2.995 mm	2.995 mm
B Höjd, hyttak	3.250 mm	3.250 mm
C Svängradie, bakdel	3.645 mm	3.645 mm
D Frigång under motvikt	1.320 mm	1.320 mm
E Höjd över motorhuv	2.920 mm	2.9520 mm
F Markfrigång	685 mm	685 mm
G Bandlängd på marken	4.020 mm	4.350 mm
H Bandlängd	5.055 mm	5.355 mm
J Spårvidd	2.890 mm	2.890 mm
K Bandbredd	600, 700, 800 mm	600, 700, 800, 900 mm
L Totalbredd över banden med 600 mm bandlängd	3.490 - *2.990 mm	3.490 - *2.990 mm
Totalbredd över banden med 700 mm bandlängd	3.590 - *3.090 mm	3.590 - *3.090 mm
Totalbredd över banden med 800 mm bandlängd	3.690 - *3.190 mm	3.690 - *3.190 mm
Totalbredd över banden med 900 mm bandlängd	-	3.790 - *3.290 mm

\* Transportmått (infälld)



## TRANSPORTMÅTT

	PC450/LC-8				
Sticklängd	2.400 mm	2.900 mm	3.400 mm	4.000 mm	4.800 mm
M Transport längd	11.905 mm	11.995 mm	12.040 mm	11.950 mm	11.795 mm
N Total höjd (till bomtopp)	3.850 mm	3.745 mm	3.660 mm	3.885 mm	4.435 mm

## TRANSPORTMÅTT

	PC450LC-8 HD		
Sticklängd	2.400 mm	2.900 mm	3.400 mm
M Transport längd	11.530 mm	11.590 mm	11.570 mm
N Total höjd (till bomtopp)	3.570 mm	3.720 mm	3.660 mm



**PC450-8 / MAX. SKOPKAPACITET OCH VIKT**

<b>MONOBOM 6,7 M</b>					
<b>Sticklängd</b>	<b>2,4 m</b>	<b>2,9 m</b>	<b>-</b>	<b>-</b>	<b>-</b>
Materialvikt upp till 1,2 t/m <sup>3</sup>	3,50 m <sup>3</sup> 2.450 kg	3,50 m <sup>3</sup> 2.450 kg			
Materialvikt upp till 1,5 t/m <sup>3</sup>	3,47 m <sup>3</sup> 2.450 kg	3,18 m <sup>3</sup> 2.325 kg			
Materialvikt upp till 1,8 t/m <sup>3</sup>	2,99 m <sup>3</sup> 2.250 kg	2,74 m <sup>3</sup> 2.150 kg			

<b>MONOBOM 7,0 M</b>					
<b>Sticklängd</b>	<b>2,4 m</b>	<b>2,9 m</b>	<b>3,4 m</b>	<b>4,0 m</b>	<b>4,8 m</b>
Materialvikt upp till 1,2 t/m <sup>3</sup>	2,76 m <sup>3</sup> 2.175 kg	2,76 m <sup>3</sup> 2.175 kg	2,76 m <sup>3</sup> 2.175 kg	2,40 m <sup>3</sup> 2.025 kg	2,20 m <sup>3</sup> 1.925 kg
Materialvikt upp till 1,5 t/m <sup>3</sup>	2,76 m <sup>3</sup> 2.175 kg	2,76 m <sup>3</sup> 2.175 kg	2,71 m <sup>3</sup> 2.175 kg	2,20 m <sup>3</sup> 1.925 kg	1,69 m <sup>3</sup> 1.650 kg
Materialvikt upp till 1,8 t/m <sup>3</sup>	2,76 m <sup>3</sup> 2.175 kg	2,56 m <sup>3</sup> 2.100 kg	2,30 m <sup>3</sup> 2.000 kg	1,69 m <sup>3</sup> 1.650 kg	1,34 m <sup>3</sup> 1.450 kg

**PC450LC-8 / MAX. SKOPKAPACITET OCH VIKT**

<b>MONOBOM 6,7 M</b>					
<b>Sticklängd</b>	<b>2,4 m</b>	<b>2,9 m</b>	<b>-</b>	<b>-</b>	<b>-</b>
Materialvikt upp till 1,2 t/m <sup>3</sup>	3,50 m <sup>3</sup> 2.450 kg	3,50 m <sup>3</sup> 2.450 kg			
Materialvikt upp till 1,5 t/m <sup>3</sup>	3,50 m <sup>3</sup> 2.450 kg	3,29 m <sup>3</sup> 2.375 kg			
Materialvikt upp till 1,8 t/m <sup>3</sup>	3,11 m <sup>3</sup> 2.300 kg	2,83 m <sup>3</sup> 2.200 kg			

<b>MONOBOM 7,0 M</b>					
<b>Sticklängd</b>	<b>2,4 m</b>	<b>2,9 m</b>	<b>3,4 m</b>	<b>4,0 m</b>	<b>4,8 m</b>
Materialvikt upp till 1,2 t/m <sup>3</sup>	2,76 m <sup>3</sup> 2.175 kg	2,76 m <sup>3</sup> 2.175 kg	2,76 m <sup>3</sup> 2.175 kg	2,40 m <sup>3</sup> 2.025 kg	2,20 m <sup>3</sup> 1.925 kg
Materialvikt upp till 1,5 t/m <sup>3</sup>	2,76 m <sup>3</sup> 2.175 kg	2,76 m <sup>3</sup> 2.175 kg	2,74 m <sup>3</sup> 2.205 kg	2,20 m <sup>3</sup> 1.925 kg	1,69 m <sup>3</sup> 1.650 kg
Materialvikt upp till 1,8 t/m <sup>3</sup>	2,76 m <sup>3</sup> 2.175 kg	2,60 m <sup>3</sup> 2.125 kg	2,30 m <sup>3</sup> 2.000 kg	1,69 m <sup>3</sup> 1.650 kg	1,34 m <sup>3</sup> 1.450 kg

**PC450LC-8 HD / MAX. SKOPKAPACITET OCH VIKT**

<b>MONOBOM 6,7 M</b>					
<b>Sticklängd</b>	<b>2,4 m</b>	<b>2,9 m</b>	<b>-</b>	<b>-</b>	<b>-</b>
Materialvikt upp till 1,2 t/m <sup>3</sup>	3,50 m <sup>3</sup> 2.450 kg	3,50 m <sup>3</sup> 2.450 kg			
Materialvikt upp till 1,5 t/m <sup>3</sup>	3,50 m <sup>3</sup> 2.450 kg	3,29 m <sup>3</sup> 2.375 kg			
Materialvikt upp till 1,8 t/m <sup>3</sup>	3,11 m <sup>3</sup> 2.300 kg	2,83 m <sup>3</sup> 2.200 kg			

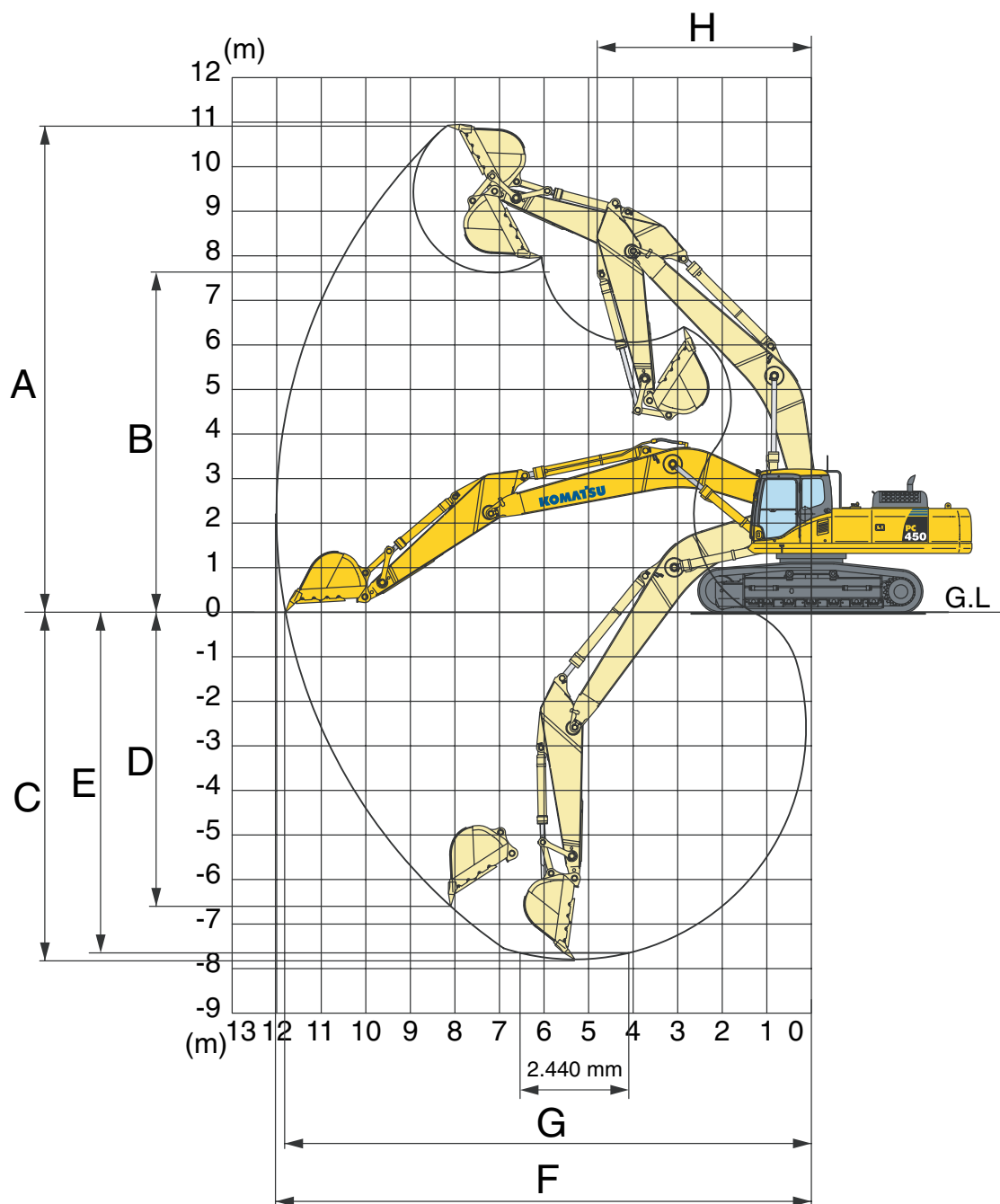
Max. kapacitet och vikt har beräknats enligt ISO 10567:2007.

Tag kontakt med leverantören för val av skopa och tillbehör för det aktuella arbetet.

**SKOP- OCH STICKKRAFT (ISO)**

<b>Sticklängd</b>	<b>2,4 m</b>	<b>2,9 m</b>	<b>3,4 m</b>	<b>4,0 m</b>	<b>4,8 m</b>
Stickkraft	24.200 kgf	24.400 kgf	20.400 kgf	18.100 kgf	15.800 kgf
Stickkraft vid max effekt	25.900 kgf	26.200 kgf	21.800 kgf	19.400 kgf	17.000 kgf
Brytkraft	26.100 kgf	26.100 kgf	26.100 kgf	26.100 kgf	26.100 kgf
Brytkraft vid max effekt	28.000 kgf	28.000 kgf	28.000 kgf	28.000 kgf	28.000 kgf

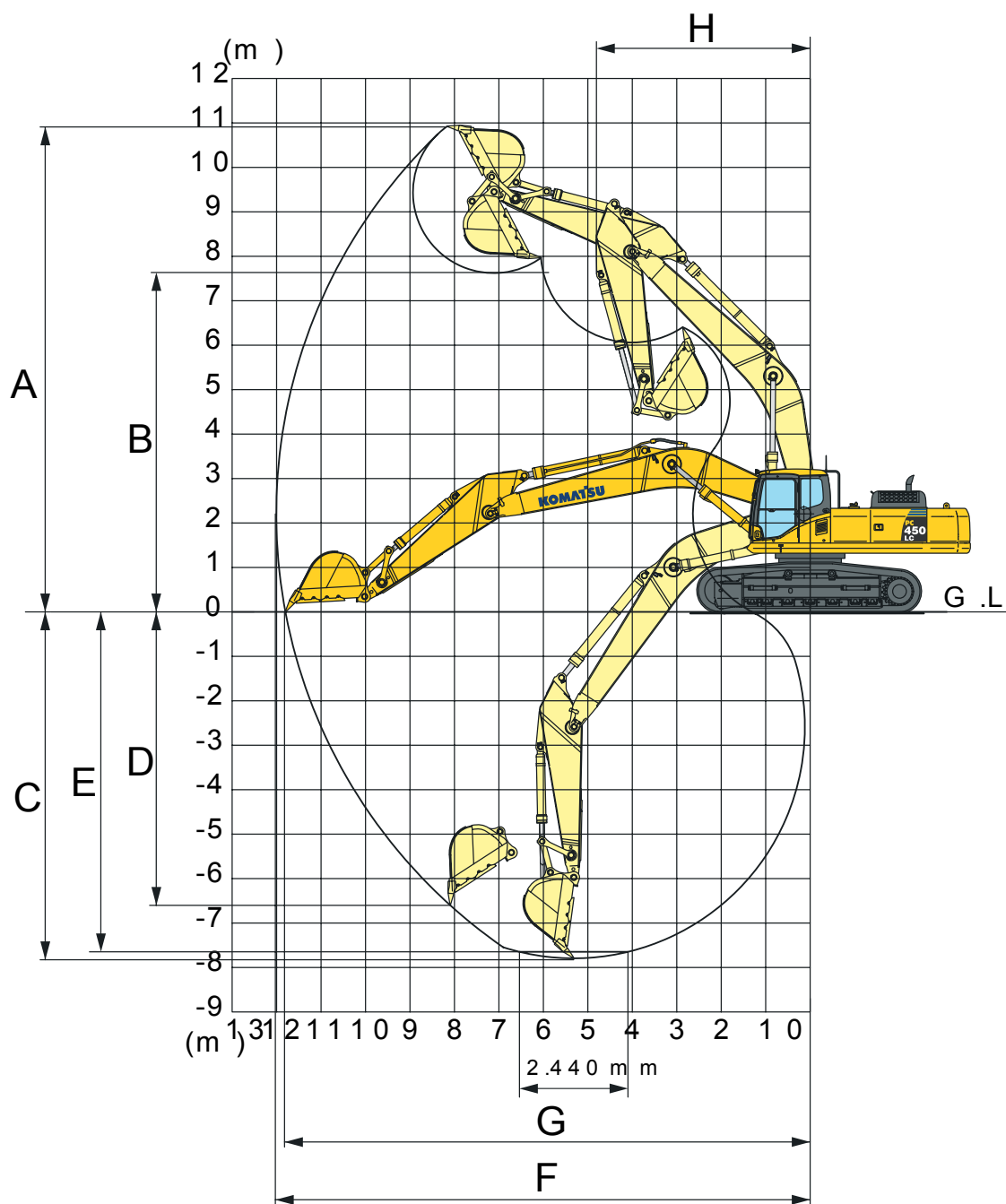
## PC450/LC-8



STICKLÄNGD	2.400 mm	2.900 mm	3.400 mm	4.000 mm	4.800 mm
A Max. grävhöjd	10.310 mm	10.285 mm	10.925 mm	11.025 mm	11.485 mm
B Max. lasthöjd	7.070 mm	7.080 mm	7.625 mm	7.715 mm	8.145 mm
C Max. grävdjup	6.845 mm	7.345 mm	7.790 mm	8.445 mm	9.255 mm
D Max. grävdjup, vertikal vägg	5.305 mm	5.700 mm	6.600 mm	7.285 mm	8.150 mm
E Max. grävdjup för 2.440 mm plan	6.650 mm	7.155 mm	7.650 mm	8.315 mm	9.145 mm
F Max. räckvidd	11.080 mm	11.445 mm	12.005 mm	12.565 mm	13.365 mm
G Max. räckvidd på marken	10.855 mm	11.230 mm	11.800 mm	12.365 mm	13.180 mm
H Min. svängradie	4.835 mm	4.810 mm	4.805 mm	4.800 mm	4.885 mm



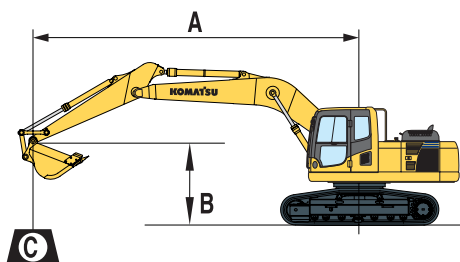
# PC450LC-8 HD



STICKLÄNGD	2.400 mm	2.900 mm
A Max. grävhöjd	10.359 mm	10.363 mm
B Max. lasthöjd	7.067 mm	7.102 mm
C Max. grävdjup	6.401 mm	6.902 mm
D Max. grävdjup, vertikal vägg	4.876 mm	5.161 mm
E Max. grävdjup för 2.440 mm plan	6.220 mm	6.741 mm
F Max. räckvidd	10.713 mm	11.083 mm
G Max. räckvidd på marken	10.481 mm	10.868 mm
H Min. svängradie	4.245 mm	4.409 mm

# Lyftkapacitet

## PC450-8



A – Räckvidd från svängcentrum

B – Skophöjd

C – Lyftkapacitet, inklusive skopa (1.914 kg), kopplingar (400 kg) och skoppcylinder (280 kg)

Lyftkapaciteten ökar med respektive vikter vid borttagning av skopa, länksystem eller cylinder.

Med 600 mm bandbredd

– Nom. kapacitet, frontlyft

– Nom. kapacitet, sidlyft

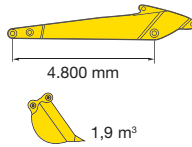
– Nom. kapacitet, för max räckvidd

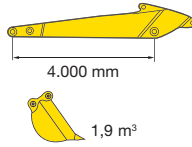
Sticklängd	A		7,5 m		6,0 m		4,5 m		3,0 m	
	B									
	6,0 m	kg *4.400	*4.400							
	4,5 m	kg *4.500	4.050							
	3,0 m	kg *4.700	3.800	*10.700	8.750	*13.100	12.700	*17.750	*17.750	
	1,5 m	kg *5.050	3.700	11.850	8.250	*15.450	11.800	*22.150	18.600	
	0,0 m	kg *5.600	3.750	11.400	7.800	16.350	11.050	*23.700	17.350	
	-1,5 m	kg 5.850	3.900	11.050	7.500	15.850	10.600	*23.050	16.750	*10.800
	-3,0 m	kg 6.400	4.300	10.900	7.350	15.600	10.400	*23.650	16.550	*16.100
-4,5 m	kg 7.400	5.000	10.850	7.350	15.650	10.400	*21.700	16.750	*22.650	
	6,0 m	kg *5.800	5.350							
	4,5 m	kg *6.000	4.800	*10.500	9.150					
	3,0 m	kg *6.300	4.500	*11.750	8.650	*14.700	12.400	*20.750	19.650	
	1,5 m	kg 6.400	4.400	11.800	8.200	*16.700	11.600	*23.250	18.050	
	0,0 m	kg 6.500	4.450	11.400	7.850	16.300	11.050	*20.450	17.200	
	-1,5 m	kg 6.850	4.700	11.150	7.650	15.950	10.700	*23.250	16.900	*11.150
	-3,0 m	kg 7.650	5.200	11.100	7.550	15.850	10.650	*22.800	16.950	*19.200
-4,5 m	kg 9.100	6.250	11.150	7.650	*15.500	10.750	*20.100	17.250	*24.850	
	6,0 m	kg *6.400	5.400	*9.700	8.950					
	4,5 m	kg *6.600	4.800	*10.700	8.550	*12.900	12.550			
	3,0 m	kg 6.600	4.450	11.700	8.100	*15.100	11.750	*21.100	18.650	
	1,5 m	kg 6.500	4.350	11.250	7.700	16.350	11.050	*16.250	*16.250	
	0,0 m	kg 6.650	4.400	10.950	7.400	15.800	10.550	*16.300	*16.300	
	-1,5 m	kg 7.100	4.750	10.800	7.250	15.600	10.400	*22.000	16.800	
	-3,0 m	kg 8.100	5.400	10.750	7.250	15.650	10.400	*21.200	16.950	*19.850
-4,5 m	kg *9.300	6.800	*10.500	7.400	*13.950	10.600	*18.000	17.100	*22.750	
	6,0 m	kg 8.850	6.150	*10.200	8.750					
	4,5 m	kg 7.850	5.400	*11.100	8.350	*13.600	12.250	*18.150	*18.150	
	3,0 m	kg 7.350	4.950	11.550	7.950	*15.700	11.450			
	1,5 m	kg 7.150	4.800	11.100	7.550	16.050	10.800			
	0,0 m	kg 7.350	4.900	10.850	7.300	15.650	10.400			
	-1,5 m	kg 7.950	5.300	10.700	7.200	15.550	10.300	*22.200	16.750	
	-3,0 m	kg 9.250	6.200	10.750	7.250	15.550	10.400	*19.850	17.000	*21.350
-4,5 m	kg *10.050	8.200	*9.100	7.450	*12.800	10.650	*16.250	*16.250	*19.250	
	6,0 m	kg 9.700	6.800	*10.950	8.750					
	4,5 m	kg 8.550	5.900	*11.800	8.400	*14.600	12.150			
	3,0 m	kg 7.950	5.450	11.600	8.000	*16.600	11.450			
	1,5 m	kg 7.800	5.300	11.250	7.700	16.150	10.900			
	0,0 m	kg 8.050	5.450	11.000	7.500	15.850	10.600			
	-1,5 m	kg 8.800	5.950	10.950	7.400	15.800	10.600	*17.750	17.100	
	-3,0 m	kg 10.400	7.050	11.050	7.500	*15.100	10.700	*18.650	17.300	*17.750
-4,5 m	kg *10.000	9.600			*11.750	11.050	*14.650	*14.650		

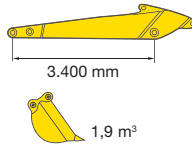
\* Lyftkapaciteten är begränsad av hydrauliken och inte av stabiliteten. Värdena är baserade på SAE standard nr J1097. Den angivna lyftkapaciteten kommer ej upp till 87% av hydraulikkapaciteten eller 75% av tippasten.

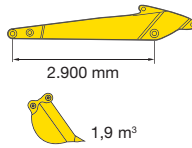


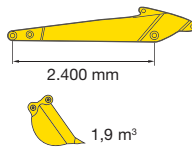
## PC450LC-8

Sticklängd	A		7,5 m		6,0 m		4,5 m		3,0 m			
	B											
	6,0 m	kg	*4.400	*4.400								
	4,5 m	kg	*4.500	4.150								
	3,0 m	kg	*4.700	3.900	*10.700	8.850	*13.100	12.850	*17.750	*17.750		
	1,5 m	kg	*5.050	3.750	*12.050	8.350	*15.450	11.950	*22.150	18.800		
	0,0 m	kg	*5.600	3.800	12.900	7.950	*17.000	11.200	*23.700	17.550		
	-1,5 m	kg	*6.350	4.000	12.600	7.650	*17.600	10.750	*23.050	16.950	*10.800	*10.800
	-3,0 m	kg	7.300	4.350	12.400	7.450	*17.450	10.550	*23.650	16.800	*16.100	*16.100
	-4,5 m	kg	8.450	5.100	12.400	7.450	*16.300	10.550	*21.700	16.950	*22.650	*22.650

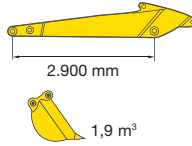
	6,0 m	kg	*5.800	5.400								
	4,5 m	kg	*6.000	4.850	*10.500	9.250						
	3,0 m	kg	*6.300	4.550	*11.750	8.750	*14.700	12.550	*20.750	*19.700		
	1,5 m	kg	*6.850	4.450	*12.950	8.350	*16.700	11.750	*23.250	18.250		
	0,0 m	kg	7.350	4.500	12.950	8.000	*17.750	11.200	*20.450	17.400		
	-1,5 m	kg	7.800	4.750	12.700	7.750	*17.900	10.900	*23.250	17.100	*11.150	*11.500
	-3,0 m	kg	8.650	5.300	12.600	7.650	*17.200	10.800	*22.800	17.200	*19.200	*19.200
	-4,5 m	kg	*9.500	6.350	*12.000	7.750	*15.500	10.900	*20.100	17.450	*24.850	*24.850

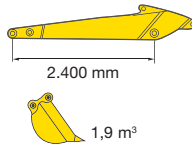
	6,0 m	kg	*6.400	5.500	*9.700	9.050						
	4,5 m	kg	*6.600	4.850	*10.700	8.650	*12.900	12.700				
	3,0 m	kg	*7.000	4.550	*11.850	8.200	*15.100	11.900	*21.100	18.900		
	1,5 m	kg	7.400	4.400	12.800	7.800	*16.850	11.200	*16.250	*16.250		
	0,0 m	kg	7.550	4.500	12.500	7.500	*17.550	10.700	*16.300	*16.300		
	-1,5 m	kg	8.100	4.800	12.300	7.350	*17.300	10.550	*22.000	17.000		
	-3,0 m	kg	9.250	5.500	12.300	7.350	*16.250	10.550	*21.200	17.200	*19.850	*19.850
	-4,5 m	kg	*9.300	6.900	*10.500	7.500	*13.950	10.750	*18.000	17.350	*22.750	*22.750

	6,0 m	kg	*9.450	6.250	*10.200	8.850						
	4,5 m	kg	8.900	5.450	*11.100	8.500	*13.600	12.400	*18.150	*18.150		
	3,0 m	kg	8.350	5.050	*12.200	8.050	*15.700	11.600				
	1,5 m	kg	8.150	4.900	12.650	7.650	*17.150	10.950				
	0,0 m	kg	8.400	5.000	12.350	7.400	*17.450	10.550				
	-1,5 m	kg	9.100	5.400	12.250	7.300	*17.000	10.450	*22.200	17.000		
	-3,0 m	kg	*10.300	6.300	*12.000	7.350	*15.550	10.550	*19.850	17.200	*21.350	*21.350
	-4,5 m	kg	*10.050	8.300	*9.100	7.600	*12.800	10.800	*16.250	*16.250	*19.250	*19.250

	6,0 m	kg	*10.350	6.850	*10.950	8.850						
	4,5 m	kg	9.650	6.000	*11.800	8.500	*14.600	12.300				
	3,0 m	kg	9.050	5.550	*12.800	8.100	*16.600	11.600				
	1,5 m	kg	8.850	5.400	12.750	7.800	*17.700	11.050				
	0,0 m	kg	9.150	5.550	12.550	7.600	*17.700	10.750				
	-1,5 m	kg	10.000	6.050	12.450	7.550	*16.900	10.750	*17.750	17.350		
	-3,0 m	kg	*10.700	7.200	*11.600	7.600	*15.100	10.850	*18.650	17.550	*17.550	*17.750
	-4,5 m	kg	*10.000	9.750			*11.750	11.100	*14.650	*14.650		

## PC450LC-8 HD

	6,0 m	kg	10.250*	7.500	10.850*	9.350						
	4,5 m	kg	10.300*	6.550	11.700*	9.000	14.000*	13.150	18.200*	18.200*	28.550*	28.550*
	3,0 m	kg	9.750	12.650	12.650	8.600	15.850*	12.350	22.000*	19.350		
	1,5 m	kg	9.550	5.850	13.400*	8.250	17.200*	11.600	24.100*	17.950		
	0,0 m	kg	9.850	6.000	13.100	7.950	17.650*	11.150	24.050*	17.400	9.350*	9.350*
	-1,5 m	kg	10.750	6.500	13.000	7.850	17.050*	11.000	22.600*	17.350	17.850*	17.850*
	-3,0 m	kg	11.450	7.750	11.700*	7.900	15.350*	11.100	19.850*	17.600	25.450*	25.450*
	-4,5 m	kg	11.100*	10.550			11.600*	11.150	15.400	15.400*	18.900*	18.900*

	6,0 m	kg	10.800*	7.600	11.650*	9.350	13.300*	13.300*				
	4,5 m	kg	10.600	6.650	12.400*	9.050	14.950*	13.100	19.600*	19.600*		
	3,0 m	kg	9.950	6.200	13.250*	8.700	16.550*	12.200	23.350*	19.000		
	1,5 m	kg	9.800	6.050	13.500	8.350	17.750*	11.650	16300*	16.300*		
	0,0 m	kg	10.150	6.250	13.300	8.150	17.850*	11.350	20.550*	17.600		
	-1,5 m	kg	11.100	6.850	13.150*	8.050	16.900*	11.250	21.850*	17.700	14.400*	14.400*
	-3,0 m	kg	10.850*	8.150	10.950*	8.200	14.700*	11.400	18.650*	18.050	22.250*	22.250*
	-4,5 m	kg	9.700*	9.700*			10.200*	10.200*	13.500*	13.500*		

# Hydraulisk grävmaskin

## PC450-8/LC-8/LC-8 HD

### Standard och extra utrustning

#### MOTOR

Komatsu SAA6D125E-5, common rail direktinsprutad turbodiesel, intercooler, lågemissionsmotor enligt EU stadiet IIIA/EPA Tier III	●
Sugande kylfläkt med utloppsgaller	●
Diesel motorvärmare	●
Överhettningsskydd för motorn	●
Bränslemätare	●
Automatisk motorvarvtalsänkning	●
Motorn stoppas med nyckel	●
Lösenordsskydd för start av motorn	●
Generator 24 V/60 A	●
Startmotor 24 V/11 kW	●
Batterier 2 x 12 V/140 Ah	●

#### HYDRAULSYSTEM

Elektronisk belastningsavkänning, stängt centrum (E-CLSS) hydraulsystem	●
Gemensamt styrsystem (PEMC) för pump och motor	●
Väljarsystem för 5 arbetslägen: Powerläge, ekonomiläge, brytläge, redskapsläge och lyftläge	●
"PowerMax" funktion	●
Justerbara PPC manöverspakar med 3 kontrollknappar och proppstyrning för extrautrustning	●
Förberedd för hydraulisk snabbkoppling	●
Extra hydraulfunktioner	○

#### UNDERREDE

Skydd för bandrullar	●
Skyddsplåtar bandvagn	●
LC undervagn	○
Bandbredd, trekams bandplattor 600, 700, 800, 900 mm	○
600 mm bandplattor med dubbla kammar	○
Långa skydd för bandrullar	○

#### FÖRARHYTT

Förstärkt förarhytt SpaceCab™ med hög säkerhet; Högt trycksatt och tätt förseglad visköst monterad förarhytt med tonade rutor av säkerhetsglas, stort takfönster med solskydd, uppdragningsbar vindruta med låsanordning, borttagbar nedre ruta, främre vindrutetorkare med intermittenta egenskaper, solskydd, cigarettändare, askkopp, bagagehylla, golvmatta	●
Luftfjädrad, uppvärmd förarstol med stöd för korsryggen, armstöd justerbara i höjdlid och rullbälte	●
Automatisk klimatanläggning	●
12 V strömförsörjning	●
Flaskhållare och tidningsfack	●
Värme- och kylbox	●
Radio	●
Nedre vindrutetorkare	○
Regnavvisare (ej för användning med ras-skydd)	○

#### SERVICE OCH UNDERHÅLL

Automatisk avluftning på bränsleledningen	●
Luftfilter av dubbelelementtyp med dammindikator och automatisk rensning	●
KOMTRAX™ - Komatsu satellit övervakningssystem	●
Multifunktions videokompatibel färgskärm med funktionskontroll (EMMS) och effektivitetsvisning	●
Verktyg och reservdelar för första servicen	●
Centralsmörjningssystemet	○
Servicepunkter	○

#### ARBETSUTRUSTNING

Monobom (7.060 mm)	○
Kort bom (6.670 mm)	○
Sticka 2,4 m; 2,9 m; 3,4 m; 4,0 m; 4,8 m	○
Skoplänkage med lyftöga	○
Komatsu skoppor	○
Komatsu hydraulisk hammare	○

#### SÄKERHETSUTRUSTNING

Kamerasystem för sikt bakåt	●
Starkttonshorn	●
Överlastvarning	●
Låsbart tanklock med skydd	●
Akustiskt köralarm	●
Slangbrottsventiler för bommen	●
Stora handtag och backspeglar	●
Huvudströmbrytare	●
Slangbrottsventil för stickan	○
Rasskydd frontruta, förarskydd klass II	○
Rasskydd tak, förarskydd klass II	○

#### DRIVNING & BROMSAR

Hydrostatiskt 3-hastighets drivsystem med automatisk växling och parkeringsbromsar	●
PPC-spakar och pedaler för styrning och körning	●

#### BELYSNINGSSYSTEM

Arbetsbelysning: 2 roterande ram, 1 bom (vänster)	●
Extra arbetsbelysning: 4 hyttak (fram), 1 hyttak (bak), 1 bom (höger), 1 motvikt (bak), rotella	○

#### ANNAN UTRUSTNING

Standard motvikt	●
Centralsmörjning för svängkrans och leder	●
Automatiskt avstängande bränslepåfyllningspump	●
Standardfärg och dekalering	●
Användarhandbok med reservdelskatalog	●
Bioolja i arbetshydrauliken	○
Speciallackering	○

Ytterligare utrustning på begäran

- standardutrustning
- extra utrustning

Din Komatsu partner:



# KOMATSU

Komatsu Europe  
International NV  
Mechelsesteenweg 586  
B-1800 VILVOORDE (BELGIUM)  
Tel. +32-2-255 24 11  
Fax +32-2-252 19 81  
[www.komatsu.eu](http://www.komatsu.eu)

UBSS12604 09/2010

Materials and specifications are subject to change without notice.  
**KOMATSU** is a trademark of Komatsu Ltd. Japan.