

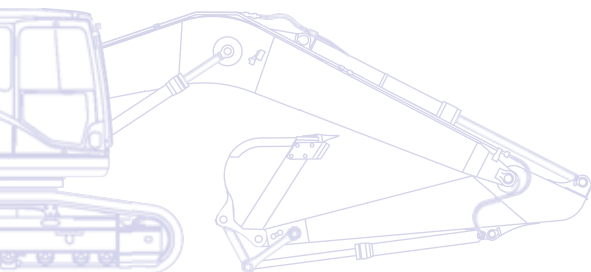
KOMATSU

PC
450



Hydraulikbagger

PC450-8/LC-8/LC-8 HD



MOTORLEISTUNG
263 kW / 358 PS @ 1.900 U/min

BETRIEBSGEWICHT
PC450-8: 44.350 - 45.190 kg
PC450LC-8: 45.000 - 46.500 kg
PC450LC-8 HD: 46.500 kg

LÖFFELVOLUMEN
max. 3,50 m³

Auf einen Blick

Die Hydraulikbagger der Serie 8 von Komatsu setzen weltweit neue Maßstäbe in der Baumaschinenindustrie. Bei ihrer Entwicklung wurde besonderes Augenmerk auf Sicherheit und Komfort für den Fahrer gelegt. Dank ihrer Leistungsfähigkeit und Flexibilität steigen Einsatzproduktivität und -effizienz erheblich. Die Maschinen sind serienmäßig mit Schnellwechslerleitungen ausgestattet, optional sind zusätzliche Hydraulikkreise erhältlich – Höchstleistungen sind somit auch unter schwierigsten Arbeitsbedingungen garantiert. Die Hydraulikbagger der Serie 8 überzeugen durch die seit über 80 Jahren bewährten Komatsu-Werte Qualität und Zuverlässigkeit.

Leistungsstark und umweltfreundlich

- Kraftstoffsparender ecot3-Motor
- Komatsu-Hydrauliksystem
- Eco-Anzeige und Leerlaufwarnung
- Automatische Zentralschmieranlage (optional)



Extrem vielseitig

- Optimale Einsatzflexibilität
- 5 wählbare Betriebsarten
- 2 Ausleger-Betriebsarten
- Große Variantenvielfalt
- Enorme Vielseitigkeit

PC450-8

MOTORLEISTUNG
263 kW / 358 PS @ 1.900 U/min

BETRIEBSGEWICHT
PC450-8: 44.350 - 45.190 kg
PC450LC-8: 45.000 - 46.500 kg
PC450LC-8 HD: 46.500 kg

LÖFFELVOLUMEN
max. 3,50 m³

Maximale Sicherheit

- Safe SpaceCab™-Fahrerhaus
- Rückfahrkamerasystem
- Sicherer Arbeitsplatz
- Sicherer Zugang zum Fahrerhaus, einfache Wartung
- FOPS (Falling Object Protection System) (optional)



Erstklassiger Fahrerkomfort

- Großzügig dimensionierter Arbeitsplatz
- Geräuscharmes Design
- Vibrationsarme Arbeitsumgebung
- Überdruckkabine
- Großes Breitbild-TFT-Monitorsystem

KOMTRAX

Komatsu Satellite
Monitoring System



Bewährte Komatsu-Qualität

- Zuverlässig und effizient
- Robuste Bauweise
- Qualitätskomponenten von Komatsu
- Flächendeckendes Händlernetzwerk für effizienten Kundendienst

Extrem vielseitig

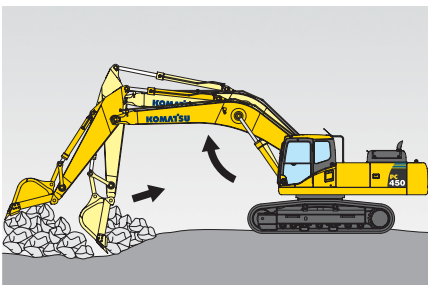
Optimale Einsatzflexibilität

Leistungsstark und präzise: Der Komatsu PC450-8 wird den gestellten Anforderungen mit Leichtigkeit gerecht. Die Maschine eignet sich optimal für den Einsatz auf Großbaustellen oder auf engstem Raum. Auch bei Grabeinsätzen, beim Grabenaushub oder bei der Standortvorbereitung ist der PC450-8 die ideale Wahl. Mit dem Komatsu-Hydrauliksystem sind höchste Produktivität und optimale Bedienbarkeit garantiert.

5 wählbare Betriebsarten

Power-, Hub-, Hammer-, Anbaugeräte- und Economy-Modus: Der PC450-8 verfügt über 5 wählbare Betriebsarten für maximale Produktivität und Kraftstoffeffizienz. In der Economy-Betriebsart lassen sich Leistung und Kraftstoffverbrauch optimal an die Einsatzanforderungen anpassen. Über das zukunftsweisende Breitbild-Monitoring-System kann der Ölstrom der Zusatzhydraulik bequem eingestellt werden.

Zwei Ausleger-Betriebsarten



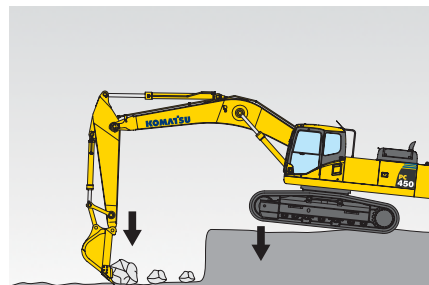
„Sanft“-Modus
Der Ausleger gibt nach, die Maschinenfront wird weniger stark angehoben.

Enorme Vielseitigkeit

Der PC450-8 kann mit den unterschiedlichsten Anbaugeräten wie Tieföffeln, Hydraulikhämmern und Abbruchgeräten ausgestattet werden: Die Leitung für den hydraulischen Schnellwechsler mit variabler Druckeinstellung sowie ein pedal- und joystickgesteuerter Steuerkreis gehören zur Standardausrüstung der Maschine. Zudem ist ein zusätzlicher Steuerkreis für Anbaugeräte, die weiteren Hydraulikeinsatz erfordern, erhältlich.

„Heavy Duty-Spezifikation“

Die Ausstattungsmerkmale der „Heavy Duty-Spezifikation“ machen den PC450LC-8 HD auch für die härteste Einsatzumgebung optimal geeignet. Der 6.670 mm lange Ausleger wurde für höchste Hubkraft und Produktivität unter härtesten Einsatzbedingungen entwickelt. Die „Heavy Duty-Spezifikation“ bietet zudem u.a.: serienmäßigen Laufrolenschutz über die gesamte Laufwerkslänge, Zweistegbodenplatten und optional erhältliche FOPS Dachsenschutz und Frontgitter.



„Power“-Modus
Der Ausleger verfügt über höchste Grab- und Eindringkräfte.





Leistungsstark und umweltfreundlich

Kraftstoffsparender ecot3-Motor

Der Komatsu-Niederemissionsmotor SAA6D125E-5 bietet ein hohes Drehmoment, beste Leistung schon bei geringen Drehzahlen sowie hervorragende Kraftstoffeffizienz. Der neue Motor der ecot3-Baureihe ist mit neu entwickelten Verbrennungskammern ausgestattet: Der Zündzeitpunkt und das Abrennverhalten wurden weiter optimiert. Der erhöhte Betriebsdruck des Common-Rail-Systems führt zu einer verbesserten Einspritzung und Kraftstoffeffizienz. Der Turbolader mit Ladeluftkühler sorgt für eine zusätzliche Reduzierung des Kraftstoffverbrauchs.

Erfüllt die Emissionsvorschriften EU Stufe IIIA

Die neue ecot3-Motorentechnologie von Komatsu sorgt für reduzierte NOx- und Rußpartikelemissionen, sowie geringsten Kraftstoffverbrauch und minimale Geräuschentwicklung. Der Komatsu-Motor SAA6D125E-5 erfüllt die geltenden Emissionsvorschriften EU Stufe IIIA und EPA Tier III.

Komatsu-Hydrauliksystem

Der PC450-8 besticht durch reaktionsschnelles Ansprechen und höchste Produktivität; sämtliche Hydraulikhauptkomponenten wurden von Komatsu entwickelt und hergestellt. Das elektronische CLSS-Hydrauliksystem (Closed Load Sensing System) ermöglicht die präzise Steuerung einfacher oder kombinierter Bewegungen des Anbaugeräts ohne Leistungsverlust.

Eco-Anzeige und Leerlaufwarnung

Die innovative Eco-Anzeige ermöglicht kraftstoffsparendes und umweltfreundliches Arbeiten: Abgasemissionen werden reduziert, Maschineneinsätze effizienter. Läuft der Motor für mehr als fünf Minuten im Leerlauf, wird der Fahrer durch die Leerlaufwarnung auf unnötigen Kraftstoffverbrauch hingewiesen.

Komatsu SAA6D125E-5



Eco-Anzeige



Leerlaufwarnung



Automatische Zentralschmieranlage (optional)

Um unnötigen Schmiermittelverbrauch zu vermeiden, kann der PC450-8 mit einer automatischen Zentralschmieranlage ausgestattet werden. Die Maschine wird optimal mit Schmiermittel versorgt, wodurch eine Erhöhung der Lebensdauer erzielt wird.



Erstklassiger Fahrerkomfort

Ein großzügig dimensionierter Arbeitsplatz

Das neu entwickelte, komfortable Fahrerhaus ist serienmäßig mit einem luftgefederten und beheizten Fahrersitz ausgestattet. Vielfältige Einstellmöglichkeiten, wie Sitzhöhe, Position der Armlehne oder der Bedienkonsole, ermöglichen es jedem Fahrer, die für ihn bequemste Sitzposition einzustellen. Die große Kabine erlaubt es auch, die Rückenlehne des Fahrersitzes samt Kopfstütze vollständig umzulegen.

Überdruckkabine

Durch die Klimaautomatik, den Luftfilter und einen erhöhten Kabineninnendruck (60 Pa) wird das Eindringen von Staub ins Fahrerhaus verhindert.

Geräuscharmes Design

Die Hydraulikbagger der Serie 8 von Komatsu zeichnen sich durch den geringsten Außengeräuschpegel ihrer Klasse aus und sind insbesondere für Arbeiten auf engstem Raum oder innerstädtische Einsätze bestens geeignet. Dank der reduzierten Lüfterdrehzahl, dem großvolumigen Kühler sowie der optimalen Anordnung von Dämmmaterialien liegt der Geräuschpegel im Fahrerhaus auf PKW-Niveau.

Kabinendämpfung

In Kombination mit der maschineneigenen Stabilität des PC450-8 reduzieren hochfeste Streben und ein System aus mehrschichtigen, gefederten Viskosedämpfern die Vibrationen am Fahrersitz spürbar.



Klimaautomatik



Warmhalte- und Kühlbox



Joysticks mit Proportionalsteuerung für Anbaugeräte



Großes Breitbild-TFT-Monitorssystem

Das hochentwickelte und benutzerfreundliche Monitorsystem EMMS (Equipment and Management Monitoring System) unterstützt sichere und präzise Arbeitseinsätze. Das mehrsprachige Monitorsystem bietet einen umfassenden Überblick über alle wichtigen Maschinendaten und eine einfache, intuitive Bedienung erleichtert dem Fahrer den Zugriff auf eine Vielzahl von Funktionen und Betriebsparametern.



Maximale Sicherheit

Safe SpaceCab™-Fahrerhaus

Die neue, speziell für Hydraulikbagger entwickelte Kabine schützt den Fahrer jetzt noch besser. Röhrenförmige Verstärkungen in der Kabinenstruktur bieten eine hohe Festigkeit und können bei einem Unfall die Aufprallenergie optimal abfangen. Auch bei einem Überschlag der Maschine bleibt ein angeschnallter Fahrer im sicheren Bereich. Der Komatsu PC450-8 kann optional mit einem FOPS-Dach- und Frontschutz gemäß ISO 10262 Stufe 2 ausgestattet werden.

Sichere und einfache Wartung

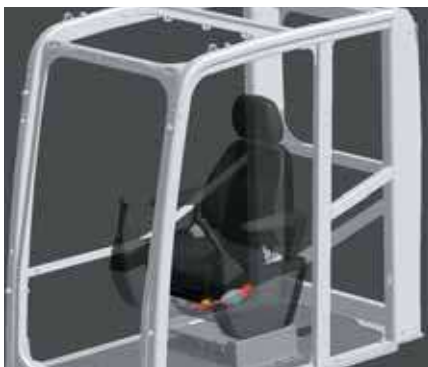
Rotierende oder heiße Komponenten sind gegen unabsichtliches Berühren geschützt. Dank der Trennung von Motor- und Pumpenraum kann im Fall eines Schlauchbruchs kein Öl auf den betriebsheißen Motor spritzen.

Sicherer Arbeitsplatz

Die Sicherheitsausstattung des Komatsu PC450-8 entspricht den neuesten Industrienormen und gewährleistet größtmögliche Sicherheit außerhalb und innerhalb der Maschine. Der akustische Fahralarm erhöht die Sicherheit am Einsatzort zusätzlich. Die rutsch- und verschleißfesten Oberflächen der Trittstufen geben optimalen Halt beim Zugang zur Maschine.

Rückfahrkamerasystem

Über einen Breitbildmonitor bietet das serienmäßige Rückfahrkamerasystem eine hervorragende Sicht auf den hinteren Arbeitsbereich und kann bei Bedarf um 2 weitere Kameras erweitert werden. Große Spiegel an den Seiten verbessern Sicht und Sicherheit zusätzlich und entsprechen den neuesten ISO-Vorschriften.



Safe SpaceCab™-Fahrerhaus



Rückfahrkamerasystem



Rutschfeste Oberflächen





Bewährte Komatsu-Qualität

Zuverlässig und effizient

Produktivität ist der Schlüssel zum Erfolg. Daher werden alle Hauptkomponenten des PC450-8 von Komatsu entwickelt und hergestellt. Entscheidende Maschinenfunktionen sind perfekt aufeinander abgestimmt, was hochzuverlässige und produktive Maschineneinsätze garantiert.

Robuste Bauweise

Extrem robuste Bauweise, lange Haltbarkeit und exzellenter Kundendienst – für diese Werte steht jede Komatsu-Maschine. Einteilige Plattenstrukturen und Gussteile sorgen für eine optimale Belastungsverteilung. Hochverschleißfeste Verstärkungen am Stielende bieten Schutz vor aus dem Löffel fallendem Material.

Qualitätskomponenten von Komatsu

Komatsu-Maschinen werden mit Hilfe modernster Computertechnologie entwickelt, in umfassenden Testreihen geprüft und entsprechen den höchsten Einsatzanforderungen und Qualitätsansprüchen.

Flächendeckendes Händlernetzwerk für effizienten Kundendienst

Das flächendeckende Händlernetzwerk von Komatsu bietet exzellenten Service und unterstützt Kunden beim erfolgreichen Flottenmanagement. An Kundenwünsche angepasste Wartungspakete und kürzeste Lieferzeiten von Ersatzteilen sorgen für höchste Produktivität und Leistungsfähigkeit Ihrer Komatsu-Maschine.



Auslegerfuß aus Stahlguss



Einteiliger Untergurt (Monoblockausleger)



Komatsu Satellite Monitoring System



KOMTRAX™ ist ein innovatives Maschinenerfassungssystem, das dem Kunden große Zeit- und Kostenersparnisse ermöglicht. Dank KOMTRAX™ ist jederzeit der genaue Standort der Maschine erfassbar. Die über das Internet zugänglichen Maschinendaten können genutzt werden, um Wartungseinsätze zu planen und die Einsatzeffizienz der Maschine zu maximieren.

KOMTRAX™ unterstützt Sie in folgenden Bereichen:

Übersicht über Maschineneinsätze

Detaillierte Aufzeichnungen von Betriebsdaten zeigen Ihnen, wann und vor allem wie produktiv Ihre Maschine eingesetzt wird.

Flottenmanagement

KOMTRAX™ ermöglicht die genaue Bestimmung des Maschinenstandorts zu jedem Zeitpunkt und erschwert so den unerlaubten Betrieb. Zudem können Diebstähle schnell aufgedeckt werden.

Erfassung des Maschinenzustands

Zur besseren Planung der Wartungsarbeiten und Verlängerung der Maschinenlebensdauer werden Warnhinweise und Fehlermeldungen auf der KOMTRAX™-Internetseite angezeigt oder per E-Mail an einen registrierten Nutzer versendet.

Weitere Informationen finden Sie im aktuellen KOMTRAX™-Prospekt bei Ihrem Komatsu-Händler.

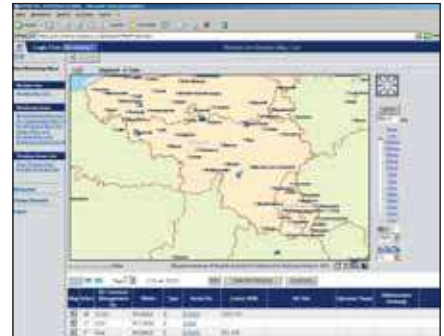




Arbeitszeiterfassung – Die Arbeitszeitübersicht liefert präzise Angaben über die Motorlaufzeiten der Maschine. Es lässt sich genau ablesen, wann der Motor angelassen oder abgestellt wurde und wie hoch die Gesamtlaufzeit war.



Wartungsplanung – Um die Produktivität zu steigern und die Wartungsplanung zu verbessern, zeigen Warnhinweise an, wenn z.B. Filter oder Öl gewechselt werden müssen.



Flottenstandort – Anhand der Maschinenliste lassen sich auf einen Blick die Standorte sämtlicher Maschinen ablesen, selbst wenn sich diese im Ausland befinden.



Verfolgung des Maschinentransports – Wird die Maschine transportiert, sendet KOMTRAX™ Meldungen über die Standortwechsel der Maschine auf die Internetseite oder per E-Mail an einen registrierten Nutzer und bestätigt am Ende das Erreichen des Zielorts.



Benachrichtigungsfunktion – Warnhinweise der Maschine können über die KOMTRAX™-Internetseite eingesehen oder per E-Mail empfangen werden.



Gesteigerte Sicherheit – Mit Hilfe der Motorsperrfunktion lässt sich festlegen, in welchen Zeiträumen die Maschine gestartet werden kann. Die Geofence-Funktion benachrichtigt den Maschinenbesitzer, sobald die Maschine einen festgelegten Einsatzbereich verlässt.



Einfache Wartung

Side-by-Side Kühler

Die parallele Anordnung von Kühler, Ladeluftkühler und Ölkühler erleichtert die Reinigung.



Einfacher Zugang zu Ölfilter/ Kraftstoffablassventil

Motorölfilter und Kraftstoffablassventil sind für einfachsten Zugang extern angeordnet.



Langlebige Ölfilter

In den Hydraulikölfiltern kommen Hochleistungselemente mit extrem langen Wechselintervallen zum Einsatz. Die Wartungskosten werden deutlich gesenkt.



Wasserabscheider

Dieses serienmäßige Bauteil verhindert Schäden im Kraftstoffsystem von Anfang an.



Einfaches Reinigen

Der Fußraum ist dank leicht geneigter Fläche und Abflussöffnung sehr leicht sauber zu halten.



Flexible Gewährleistung

Mit dem Kauf einer Komatsu-Maschine erhalten Sie Zugang zu einer Vielzahl an Serviceprogrammen. Beispielsweise bietet unsere flexible Gewährleistung entsprechend Ihrer individuellen Anforderungen erweiterte Gewährleistungsoptionen für Maschine und Komponenten für geringere Betriebskosten.

MOTOR

Modell..... Komatsu SAA6D125E-5
 Typ..... wassergekühlter 4-Takt Niederemissionsmotor, mit Common-Rail Direkteinspritzung, Turbolader mit Ladeluftkühlung und gekühlter Heavy Duty-Abgasrückführung

Motorleistung
 bei Nenndrehzahl..... 1.900 U/min
 ISO 14396.....263 kW / 358 PS
 ISO 9249 (netto).....257 kW / 349 PS

Zylinderzahl.....6
 Bohrung x Hub.....125 x 150 mm
 Hubraum.....11,04 l
 Batterien.....2 x 12 V/140 Ah
 Lichtmaschine.....24 V/60 A
 Anlasser.....24 V/11 kW
 Luftfiltertyp..... Zweifach-Trockenluftfilter mit automatischer Staubaustragung und Verschmutzungsanzeige auf der Bedienkonsole
 Kühlung..... Kühlerlüfter in Saugausführung mit Kühlerschutzgitter

HYDRAULIKSYSTEM

Typ..... HydraulMind (elektronisches Load-Sensing-System mit Druckausgleichsventilen im geschlossenen Kreislauf)
 Zusätzliche Steuerkreise..... je nach Spezifikation können bis zu 2 weitere Steuerkreise eingebaut werden

Hauptpumpe.....2 regelbare Schrägscheiben-Kolbenpumpen für Ausleger, Stiel, Löffel, Schwenk- und Fahrtrieb

Max. Fördermenge..... 2 x 345 l/min

Einstellungen Überdruckventile
 Standard.....380 bar
 Fahrtrieb.....380 bar
 Schwenken.....285 bar
 Vorsteuerkreis.....33 bar

LAUFWERK

Bauweise.....X-Rahmen mit Laufwerkrahmen in Kastenbauweise

Laufwerke
 Typ..... vollständig abgedichtet
 Bodenplatten (je Seite)..... 46 (PC450), 49 (PC450LC/HD)
 Kettenspannung..... Feder-/Hydraulikspanner

Rollen
 Laufrollen (je Seite)..... 7 (PC450), 8 (PC450LC/HD)
 Stützrollen (je Seite)..... 2

BETRIEBSGEWICHT (CA.)

	PC450-8		PC450LC-8		PC450LC-8 HD	
	Betriebsgewicht	Bodendruck	Betriebsgewicht	Bodendruck	Betriebsgewicht	Bodendruck
Dreistegbodenplatten						
600 mm	44.350 kg	0,84 kg/cm ²	45.000 kg	0,86 kg/cm ²	—	—
700 mm	44.760 kg	0,73 kg/cm ²	45.450 kg	0,74 kg/cm ²	—	—
800 mm	45.190 kg	0,64 kg/cm ²	46.020 kg	0,66 kg/cm ²	—	—
900 mm	—	—	46.500 kg	0,59 kg/cm ²	—	—
Zweistegbodenplatten						
600 mm	—	—	—	—	46.500 kg	0,82 kg/cm ²

PC450/LC-8: Betriebsgewicht inklusive 7.060 mm Monoblockausleger, 2.900 mm Löffelstiel, 2.200 kg Tieflöffel, Fahrer, Schmier- und Kühlmittel, gefülltem Kraftstofftank und Standardausrüstung.

PC450LC-8 HD: Betriebsgewicht inklusive 6.670 mm HD-Ausleger, 2.400 mm Stiel, 2.300 kg Löffel, Fahrer, Schmier- und Kühlmittel, gefülltem Kraftstofftank und Standardausrüstung.

SCHWENKWERK

Antrieb..... Axialkolbenmotor mit doppeltem Planetenuntersetzungsgetriebe

Schwenkarretierung..... elektrisch betätigte Lamellenbremse im Ölbad, integriert im Schwenkantrieb

Schwenkgeschwindigkeit..... 0 - 9 U/min
 Schwenkmoment..... 132 kNm

FAHRANTRIEB UND BREMSEN

Steuerung..... 2 Bedienhebel/Pedale ermöglichen die getrennte Ansteuerung beider Ketten

Antriebsystem..... hydrostatisch

Fahrtrieb..... 3 Automatik-Fahrstufen

Steigvermögen..... 70%, 35°
 Max. Fahrgeschwindigkeiten
 Lo / Mi / Hi..... 3,0 / 4,4 / 5,5 km/h

Max. Zugkraft..... 34.000 kg

Bremsen..... hydraulisch wirkende, wartungsfreie Lamellenbremsen in jedem Fahrmotor

FÜLLMENGEN

Kraftstofftank..... 650 l
 Kühlsystem..... 34 l
 Motoröl..... 38 l
 Schwenkantrieb..... 13,4 l
 Hydrauliköltank..... 248 l
 Endantriebe (je Seite)..... 12 l

UMWELT

Motoremissionen..... entsprechen den Emissionsrichtwerten der EU-Richtlinie Stufe IIIA/EPA Tier III

Geräuschpegel
 LwA Umgebung..... 107 dB(A) (2000/14/EC Stufe II)
 LpA Fahrerohr..... 71 dB(A) (ISO 6396 dynamischer Test)

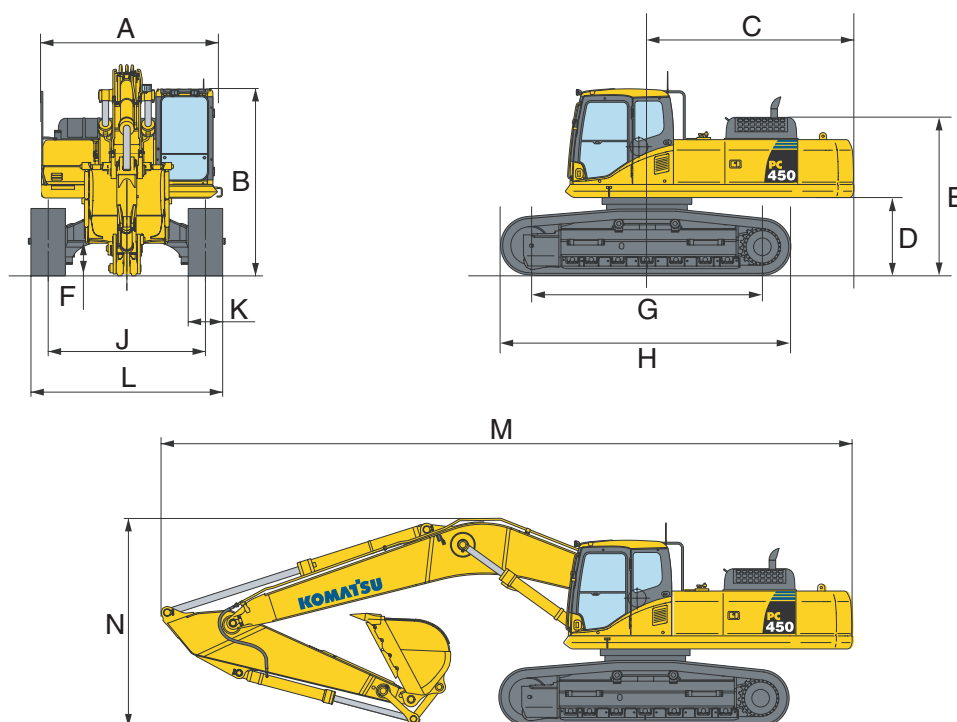
Vibrationspegel (EN 12096:1997)*
 Hand-Arm-Vibrationen..... ≤ 2,5 m/s² (Unsicherheit K = 0,25 m/s²)
 Ganzkörper-Vibrationen..... ≤ 0,5 m/s² (Unsicherheit K = 0,10 m/s²)

* zur Gefährdungsbeurteilung gem. 2002/44/EC siehe ISO/TR 25398:2006.

Abmessungen & Arbeitswerte

ABMESSUNGEN	PC450-8	PC450LC-8 / HD
A Gesamtbreite des Oberwagens	2.995 mm	2.995 mm
B Gesamthöhe (bis Oberkante Kabine)	3.250 mm	3.250 mm
C Heckschwenkradius	3.645 mm	3.645 mm
D Bodenfreiheit unter Gegengewicht	1.320 mm	1.320 mm
E Höhe über Motorhaube (Oberkante Motorhaube)	2.920 mm	2.9520 mm
F Min. Bodenfreiheit	685 mm	685 mm
G Abstand (Mitte Leitrad - Mitte Turas)	4.020 mm	4.350 mm
H Laufwerkslänge	5.055 mm	5.355 mm
J Spurweite	2.890 mm	2.890 mm
K Bodenplattenbreite	600, 700, 800 mm	600, 700, 800, 900 mm
L Breite des Unterwagens mit 600 mm Bodenplatten	3.490 - *2.990 mm	3.490 - *2.990 mm
Breite des Unterwagens mit 700 mm Bodenplatten	3.590 - *3.090 mm	3.590 - *3.090 mm
Breite des Unterwagens mit 800 mm Bodenplatten	3.690 - *3.190 mm	3.690 - *3.190 mm
Breite des Unterwagens mit 900 mm Bodenplatten	-	3.790 - *3.290 mm

* Beim Transport (Laufwerke eingefahren)



TRANSPORTABMESSUNGEN	PC450/LC-8				
Stiellänge	2.400 mm	2.900 mm	3.400 mm	4.000 mm	4.800 mm
M Transportlänge	11.905 mm	11.995 mm	12.040 mm	11.950 mm	11.795 mm
N Höhe bis Oberkante Ausleger	3.850 mm	3.745 mm	3.660 mm	3.885 mm	4.435 mm

TRANSPORTABMESSUNGEN	PC450LC-8 HD		
Stiellänge	2.400 mm	2.900 mm	3.400 mm
M Transportlänge	11.530 mm	11.590 mm	11.570 mm
N Höhe bis Oberkante Ausleger	3.570 mm	3.720 mm	3.660 mm



PC450-8 / MAX. LÖFFELVOLUMEN UND -GEWICHT

MONOBLOCKAUSLEGER 6,7 M

Stiellänge	2,4 m	2,9 m	-	-	-
Schüttgewicht bis zu 1,2 t/m ³	3,50 m ³ 2.450 kg	3,50 m ³ 2.450 kg			
Schüttgewicht bis zu 1,5 t/m ³	3,47 m ³ 2.450 kg	3,18 m ³ 2.325 kg			
Schüttgewicht bis zu 1,8 t/m ³	2,99 m ³ 2.250 kg	2,74 m ³ 2.150 kg			

MONOBLOCKAUSLEGER 7,0 M

Stiellänge	2,4 m	2,9 m	3,4 m	4,0 m	4,8 m
Schüttgewicht bis zu 1,2 t/m ³	2,76 m ³ 2.175 kg	2,76 m ³ 2.175 kg	2,76 m ³ 2.175 kg	2,40 m ³ 2.025 kg	2,20 m ³ 1.925 kg
Schüttgewicht bis zu 1,5 t/m ³	2,76 m ³ 2.175 kg	2,76 m ³ 2.175 kg	2,71 m ³ 2.175 kg	2,20 m ³ 1.925 kg	1,69 m ³ 1.650 kg
Schüttgewicht bis zu 1,8 t/m ³	2,76 m ³ 2.175 kg	2,56 m ³ 2.100 kg	2,30 m ³ 2.000 kg	1,69 m ³ 1.650 kg	1,34 m ³ 1.450 kg

PC450LC-8 / MAX. LÖFFELVOLUMEN UND -GEWICHT

MONOBLOCKAUSLEGER 6,7 M

Stiellänge	2,4 m	2,9 m	-	-	-
Schüttgewicht bis zu 1,2 t/m ³	3,50 m ³ 2.450 kg	3,50 m ³ 2.450 kg			
Schüttgewicht bis zu 1,5 t/m ³	3,50 m ³ 2.450 kg	3,29 m ³ 2.375 kg			
Schüttgewicht bis zu 1,8 t/m ³	3,11 m ³ 2.300 kg	2,83 m ³ 2.200 kg			

MONOBLOCKAUSLEGER 7,0 M

Stiellänge	2,4 m	2,9 m	3,4 m	4,0 m	4,8 m
Schüttgewicht bis zu 1,2 t/m ³	2,76 m ³ 2.175 kg	2,76 m ³ 2.175 kg	2,76 m ³ 2.175 kg	2,40 m ³ 2.025 kg	2,20 m ³ 1.925 kg
Schüttgewicht bis zu 1,5 t/m ³	2,76 m ³ 2.175 kg	2,76 m ³ 2.175 kg	2,74 m ³ 2.205 kg	2,20 m ³ 1.925 kg	1,69 m ³ 1.650 kg
Schüttgewicht bis zu 1,8 t/m ³	2,76 m ³ 2.175 kg	2,60 m ³ 2.125 kg	2,30 m ³ 2.000 kg	1,69 m ³ 1.650 kg	1,34 m ³ 1.450 kg

PC450LC-8 HD / MAX. LÖFFELVOLUMEN UND -GEWICHT

MONOBLOCKAUSLEGER 6,7 M

Stiellänge	2,4 m	2,9 m	-	-	-
Schüttgewicht bis zu 1,2 t/m ³	3,50 m ³ 2.450 kg	3,50 m ³ 2.450 kg			
Schüttgewicht bis zu 1,5 t/m ³	3,50 m ³ 2.450 kg	3,29 m ³ 2.375 kg			
Schüttgewicht bis zu 1,8 t/m ³	3,11 m ³ 2.300 kg	2,83 m ³ 2.200 kg			

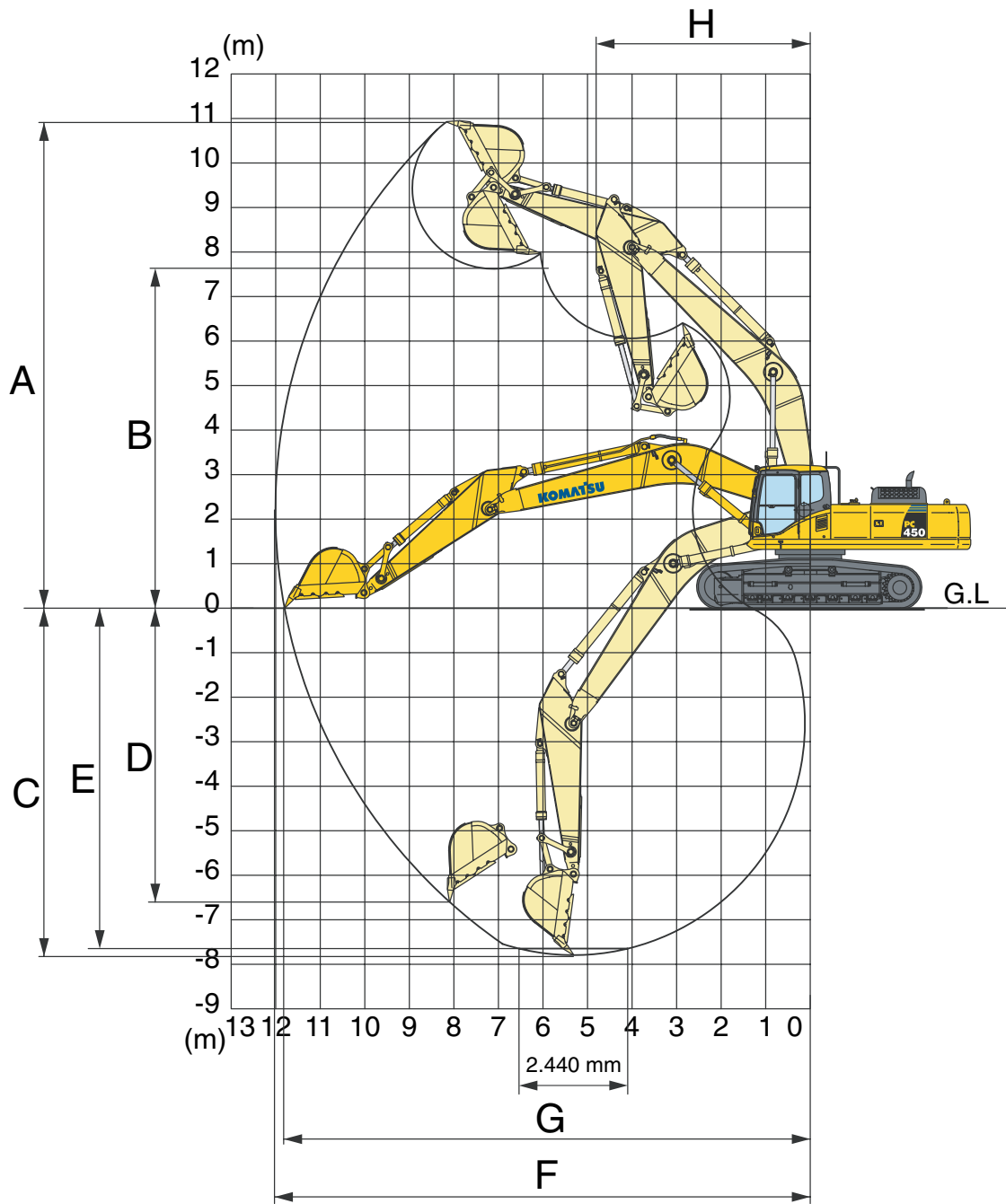
Max. Löffelvolumen und -gewicht gem. ISO 10567:2007.

Setzen Sie sich bitte mit Ihrem regionalen Händler in Verbindung, um die optimale Auswahl von Tieföffeln und Anbaugeräten für Ihren speziellen Einsatzbereich abzustimmen.

LOSBRUCH- UND REISSKRAFT (ISO)

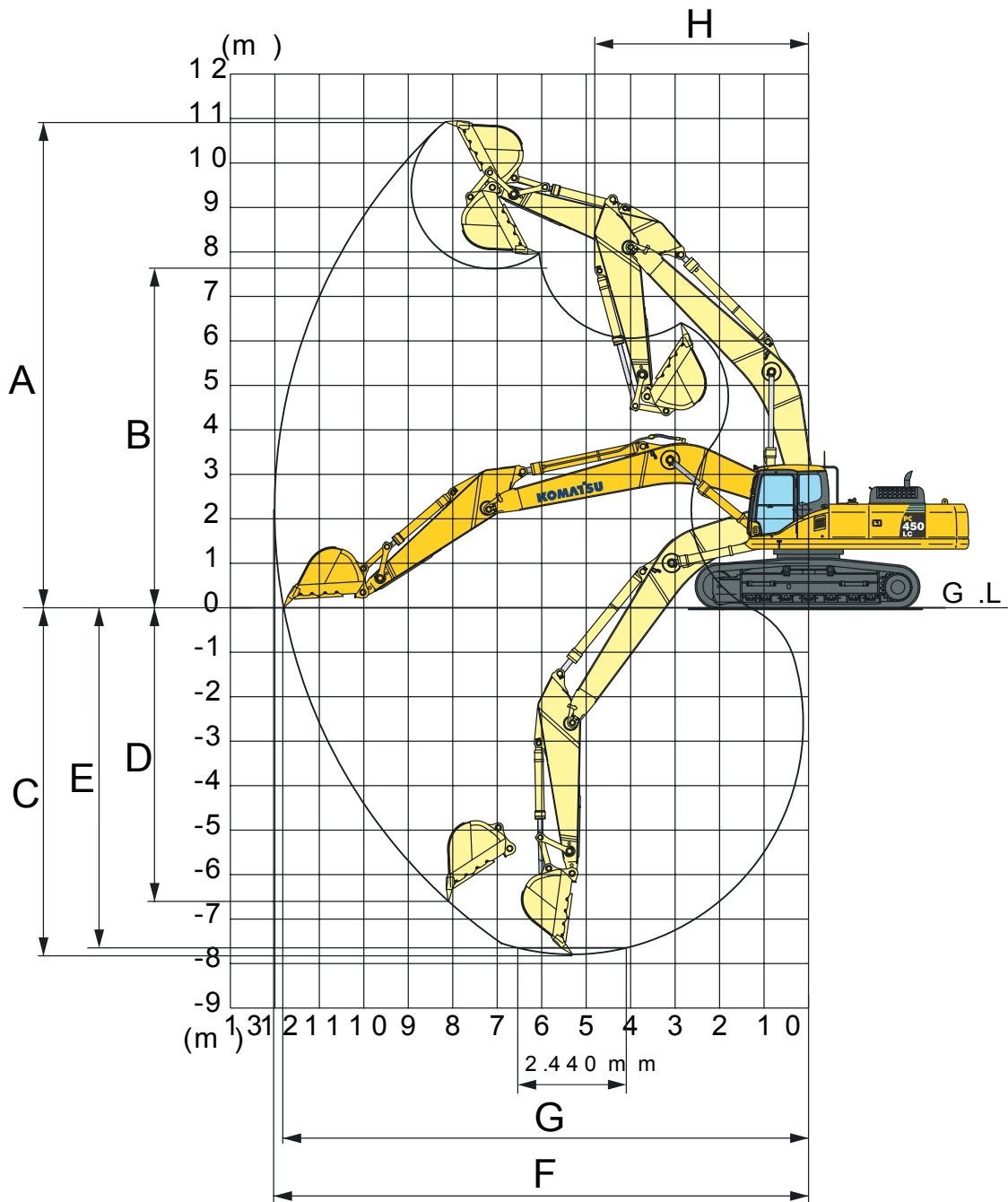
Stiellänge	2,4 m	2,9 m	3,4 m	4,0 m	4,8 m
Reißkraft	24.200 kgf	24.400 kgf	20.400 kgf	18.100 kgf	15.800 kgf
Reißkraft bei PowerMax	25.900 kgf	26.200 kgf	21.800 kgf	19.400 kgf	17.000 kgf
Losbrechkraft	26.100 kgf	26.100 kgf	26.100 kgf	26.100 kgf	26.100 kgf
Losbrechkraft bei PowerMax	28.000 kgf	28.000 kgf	28.000 kgf	28.000 kgf	28.000 kgf

PC450/LC-8



STIELLÄNGE	2.400 mm	2.900 mm	3.400 mm	4.000 mm	4.800 mm
A Max. Einstichhöhe	10.310 mm	10.285 mm	10.925 mm	11.025 mm	11.485 mm
B Max. Ausschütthöhe	7.070 mm	7.080 mm	7.625 mm	7.715 mm	8.145 mm
C Max. Grabtiefe	6.845 mm	7.345 mm	7.790 mm	8.445 mm	9.255 mm
D Max. senkrechte Grabtiefe	5.305 mm	5.700 mm	6.600 mm	7.285 mm	8.150 mm
E Max. Grabtiefe bei 2.440 mm breiter Sohle	6.650 mm	7.155 mm	7.650 mm	8.315 mm	9.145 mm
F Max. Reichweite	11.080 mm	11.445 mm	12.005 mm	12.565 mm	13.365 mm
G Max. Reichweite in der Standebene	10.855 mm	11.230 mm	11.800 mm	12.365 mm	13.180 mm
H Min. Schwenkradius	4.835 mm	4.810 mm	4.805 mm	4.800 mm	4.885 mm

PC450LC-8 HD

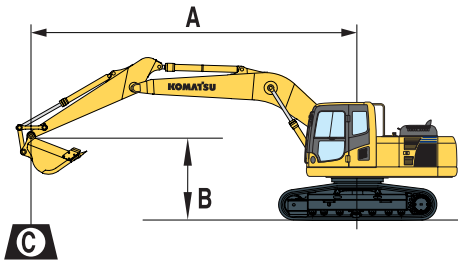


STIELLÄNGE

	2.400 mm	2.900 mm
A Max. Einstichhöhe	10.359 mm	10.363 mm
B Max. Ausschütthöhe	7.067 mm	7.102 mm
C Max. Grabtiefe	6.401 mm	6.902 mm
D Max. senkrechte Grabtiefe	4.876 mm	5.161 mm
E Max. Grabtiefe bei 2.440 mm breiter Sohle	6.220 mm	6.741 mm
F Max. Reichweite	10.713 mm	11.083 mm
G Max. Reichweite in der Standebene	10.481 mm	10.868 mm
H Min. Schwenkradius	4.245 mm	4.409 mm

Hubkrafttabelle

PC450-8



A – Ausladung

B – Lasthakenhöhe

C – Hubkraftangaben mit angebaurem Löffel (1.914 kg), Koppel und Schwinge (400 kg) sowie Löffelzylinder (280 kg)

Wenn Löffel, Löffelaufnahme oder Zylinder abgebaut werden, erhöht sich die Hubkraft um die entsprechenden Gewichte.

Mit 600 mm Bodenplatten

– Hubkraftangabe parallel zur Fahrwerksrichtung

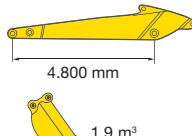
– Hubkraftangabe über Seite bzw. bei 360° Drehung

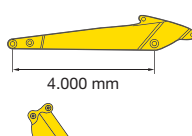
– Zulässige Last bei größter Ausladung

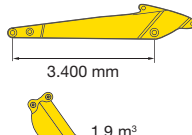
Stiellänge	A		7,5 m		6,0 m		4,5 m		3,0 m	
	B									
 1,9 m³	6,0 m	kg *4.400	*4.400							
	4,5 m	kg *4.500	4.050							
	3,0 m	kg *4.700	3.800	*10.700	8.750	*13.100	12.700	*17.750	*17.750	
	1,5 m	kg *5.050	3.700	11.850	8.250	*15.450	11.800	*22.150	18.600	
	0,0 m	kg *5.600	3.750	11.400	7.800	16.350	11.050	*23.700	17.350	
	-1,5 m	kg 5.850	3.900	11.050	7.500	15.850	10.600	*23.050	16.750	*10.800
	-3,0 m	kg 6.400	4.300	10.900	7.350	15.600	10.400	*23.650	16.550	*16.100
	-4,5 m	kg 7.400	5.000	10.850	7.350	15.650	10.400	*21.700	16.750	*22.650
 1,9 m³	6,0 m	kg *5.800	5.350							
	4,5 m	kg *6.000	4.800	*10.500	9.150					
	3,0 m	kg *6.300	4.500	*11.750	8.650	*14.700	12.400	*20.750	19.650	
	1,5 m	kg 6.400	4.400	11.800	8.200	*16.700	11.600	*23.250	18.050	
	0,0 m	kg 6.500	4.450	11.400	7.850	16.300	11.050	*20.450	17.200	
	-1,5 m	kg 6.850	4.700	11.150	7.650	15.950	10.700	*23.250	16.900	*11.150
	-3,0 m	kg 7.650	5.200	11.100	7.550	15.850	10.650	*22.800	16.950	*19.200
	-4,5 m	kg 9.100	6.250	11.150	7.650	*15.500	10.750	*20.100	17.250	*24.850
 1,9 m³	6,0 m	kg *6.400	5.400	*9.700	8.950					
	4,5 m	kg *6.600	4.800	*10.700	8.550	*12.900	12.550			
	3,0 m	kg 6.600	4.450	11.700	8.100	*15.100	11.750	*21.100	18.650	
	1,5 m	kg 6.500	4.350	11.250	7.700	16.350	11.050	*16.250	*16.250	
	0,0 m	kg 6.650	4.400	10.950	7.400	15.800	10.550	*16.300	*16.300	
	-1,5 m	kg 7.100	4.750	10.800	7.250	15.600	10.400	*22.000	16.800	
	-3,0 m	kg 8.100	5.400	10.750	7.250	15.650	10.400	*21.200	16.950	*19.850
	-4,5 m	kg *9.300	6.800	*10.500	7.400	*13.950	10.600	*18.000	17.100	*22.750
 1,9 m³	6,0 m	kg 8.850	6.150	*10.200	8.750					
	4,5 m	kg 7.850	5.400	*11.100	8.350	*13.600	12.250	*18.150	*18.150	
	3,0 m	kg 7.350	4.950	11.550	7.950	*15.700	11.450			
	1,5 m	kg 7.150	4.800	11.100	7.550	16.050	10.800			
	0,0 m	kg 7.350	4.900	10.850	7.300	15.650	10.400			
	-1,5 m	kg 7.950	5.300	10.700	7.200	15.550	10.300	*22.200	16.750	
	-3,0 m	kg 9.250	6.200	10.750	7.250	15.550	10.400	*19.850	17.000	*21.350
	-4,5 m	kg *10.050	8.200	*9.100	7.450	*12.800	10.650	*16.250	*16.250	*19.250
 1,9 m³	6,0 m	kg 9.700	6.800	*10.950	8.750					
	4,5 m	kg 8.550	5.900	*11.800	8.400	*14.600	12.150			
	3,0 m	kg 7.950	5.450	11.600	8.000	*16.600	11.450			
	1,5 m	kg 7.800	5.300	11.250	7.700	16.150	10.900			
	0,0 m	kg 8.050	5.450	11.000	7.500	15.850	10.600			
	-1,5 m	kg 8.800	5.950	10.950	7.400	15.800	10.600	*17.750	17.100	
	-3,0 m	kg 10.400	7.050	11.050	7.500	*15.100	10.700	*18.650	17.300	*17.750
	-4,5 m	kg *10.000	9.600			*11.750	11.050	*14.650	*14.650	

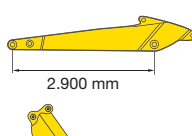
* Die hydraulische Hubkraft wird durch die hydraulische Einrichtung begrenzt. Die Angaben sind gemäß SAE Standard Nr. J1097. Die Hubkraftangaben beinhalten höchstens 87% der hydraulischen Hubkraft und 75% der Kipplast.

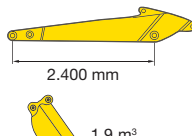
PC450LC-8

Stiellänge	A		7,5 m		6,0 m		4,5 m		3,0 m			
	B											
	6,0 m	kg	*4.400	*4.400								
	4,5 m	kg	*4.500	4.150								
	3,0 m	kg	*4.700	3.900	*10.700	8.850	*13.100	12.850	*17.750	*17.750		
	1,5 m	kg	*5.050	3.750	*12.050	8.350	*15.450	11.950	*22.150	18.800		
	0,0 m	kg	*5.600	3.800	12.900	7.950	*17.000	11.200	*23.700	17.550		
	-1,5 m	kg	*6.350	4.000	12.600	7.650	*17.600	10.750	*23.050	16.950	*10.800	*10.800
	-3,0 m	kg	7.300	4.350	12.400	7.450	*17.450	10.550	*23.650	16.800	*16.100	*16.100
	-4,5 m	kg	8.450	5.100	12.400	7.450	*16.300	10.550	*21.700	16.950	*22.650	*22.650

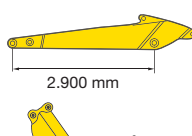
	6,0 m	kg	*5.800	5.400								
	4,5 m	kg	*6.000	4.850	*10.500	9.250						
	3,0 m	kg	*6.300	4.550	*11.750	8.750	*14.700	12.550	*20.750	*19.700		
	1,5 m	kg	*6.850	4.450	*12.950	8.350	*16.700	11.750	*23.250	18.250		
	0,0 m	kg	7.350	4.500	12.950	8.000	*17.750	11.200	*20.450	17.400		
	-1,5 m	kg	7.800	4.750	12.700	7.750	*17.900	10.900	*23.250	17.100	*11.150	*11.500
	-3,0 m	kg	8.650	5.300	12.600	7.650	*17.200	10.800	*22.800	17.200	*19.200	*19.200
	-4,5 m	kg	*9.500	6.350	*12.000	7.750	*15.500	10.900	*20.100	17.450	*24.850	*24.850

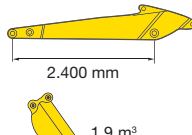
	6,0 m	kg	*6.400	5.500	*9.700	9.050						
	4,5 m	kg	*6.600	4.850	*10.700	8.650	*12.900	12.700				
	3,0 m	kg	*7.000	4.550	*11.850	8.200	*15.100	11.900	*21.100	18.900		
	1,5 m	kg	7.400	4.400	12.800	7.800	*16.850	11.200	*16.250	*16.250		
	0,0 m	kg	7.550	4.500	12.500	7.500	*17.550	10.700	*16.300	*16.300		
	-1,5 m	kg	8.100	4.800	12.300	7.350	*17.300	10.550	*22.000	17.000		
	-3,0 m	kg	9.250	5.500	12.300	7.350	*16.250	10.550	*21.200	17.200	*19.850	*19.850
	-4,5 m	kg	*9.300	6.900	*10.500	7.500	*13.950	10.750	*18.000	17.350	*22.750	*22.750

	6,0 m	kg	*9.450	6.250	*10.200	8.850						
	4,5 m	kg	8.900	5.450	*11.100	8.500	*13.600	12.400	*18.150	*18.150		
	3,0 m	kg	8.350	5.050	*12.200	8.050	*15.700	11.600				
	1,5 m	kg	8.150	4.900	12.650	7.650	*17.150	10.950				
	0,0 m	kg	8.400	5.000	12.350	7.400	*17.450	10.550				
	-1,5 m	kg	9.100	5.400	12.250	7.300	*17.000	10.450	*22.200	17.000		
	-3,0 m	kg	*10.300	6.300	*12.000	7.350	*15.550	10.550	*19.850	17.200	*21.350	*21.350
	-4,5 m	kg	*10.050	8.300	*9.100	7.600	*12.800	10.800	*16.250	*16.250	*19.250	*19.250

	6,0 m	kg	*10.350	6.850	*10.950	8.850						
	4,5 m	kg	9.650	6.000	*11.800	8.500	*14.600	12.300				
	3,0 m	kg	9.050	5.550	*12.800	8.100	*16.600	11.600				
	1,5 m	kg	8.850	5.400	12.750	7.800	*17.700	11.050				
	0,0 m	kg	9.150	5.550	12.550	7.600	*17.700	10.750				
	-1,5 m	kg	10.000	6.050	12.450	7.550	*16.900	10.750	*17.750	17.350		
	-3,0 m	kg	*10.700	7.200	*11.600	7.600	*15.100	10.850	*18.650	17.550	*17.550	*17.750
	-4,5 m	kg	*10.000	9.750			*11.750	11.100	*14.650	*14.650		

PC450LC-8 HD

	6,0 m	kg	10.250*	7.500	10.850*	9.350						
	4,5 m	kg	10.300*	6.550	11.700*	9.000	14.000*	13.150	18.200*	18.200*	28.550*	28.550*
	3,0 m	kg	9.750	12.650	12.650	8.600	15.850*	12.350	22.000*	19.350		
	1,5 m	kg	9.550	5.850	13.400*	8.250	17.200*	11.600	24.100*	17.950		
	0,0 m	kg	9.850	6.000	13.100	7.950	17.650*	11.150	24.050*	17.400	9.350*	9.350*
	-1,5 m	kg	10.750	6.500	13.000	7.850	17.050*	11.000	22.600*	17.350	17.850*	17.850*
	-3,0 m	kg	11.450	7.750	11.700*	7.900	15.350*	11.100	19.850*	17.600	25.450*	25.450*
	-4,5 m	kg	11.100*	10.550			11.600*	11.150	15.400	15.400*	18.900*	18.900*

	6,0 m	kg	10.800*	7.600	11.650*	9.350	13.300*	13.300*				
	4,5 m	kg	10.600	6.650	12.400*	9.050	14.950*	13.100	19.600*	19.600*		
	3,0 m	kg	9.950	6.200	13.250*	8.700	16.550*	12.200	23.350*	19.000		
	1,5 m	kg	9.800	6.050	13.500	8.350	17.750*	11.650	16300*	16.300*		
	0,0 m	kg	10.150	6.250	13.300	8.150	17.850*	11.350	20.550*	17.600		
	-1,5 m	kg	11.100	6.850	13.150*	8.050	16.900*	11.250	21.850*	17.700	14.400*	14.400*
	-3,0 m	kg	10.850*	8.150	10.950*	8.200	14.700*	11.400	18.650*	18.050	22.250*	22.250*
	-4,5 m	kg	9.700*	9.700*			10.200*	10.200*	13.500*	13.500*		

Hydraulikbagger

PC450-8/LC-8/LC-8 HD

Standard- und Sonderausrüstung

MOTOR

Komatsu SAA6D125E-5 Niederemissions-Dieselmotor (EU-Richtlinie Stufe IIIA/EPA Tier III) mit Common-Rail Direkteinspritzung, Turbolader mit Ladeluftkühlung	●
Kühlerlüfter in Saugausführung mit Kühlerschutzgitter	●
Automatische Motoraufwärmung	●
Motorüberhitzungsschutz	●
Drehzahlregler	●
Automatische Drehzahlrückstellung	●
Motorstart/-stopp per Schlüssel	●
Passwortgeschützter Motorstart auf Anfrage	●
Lichtmaschine 24 V/60 A	●
Anlasser 24 V/11 kW	●
Batterien 2 x 12 V/140 Ah	●

HYDRAULIKSYSTEM

HydraMind-Hydrauliksystem (Elektronisches Load-Sensing-System im geschlossenen Kreislauf E-CLSS)	●
Kombinierte elektronische Pumpen- und Motorregelung (PEMC)	●
5 Betriebsarten zur Auswahl (Power-Modus, Economy-Modus, Hammer-Modus, Anbaugeräte-Modus und Hub-Modus)	●
PowerMax-Funktion	●
Einstellbare PPC-Vorsteuerung (Joystick) mit 3 Betätigungstasten und Taster für Proportionalsteuerung der Anbaugeräte	●
Vorbereitung für hydraulischen Schnellwechsler	●
Zusätzliche Hydraulikfunktionen	○

LAUFWERK

Laufrollenschutz	●
Tunnelabdeckung Laufwerk	●
LC-Laufwerk	○
600, 700, 800, 900 mm Dreistegbodenplatten	○
600 mm Zweistegbodenplatten	○
Laufrollenschutz über die gesamte Laufwerkslänge	○

FAHRERHAUS

Verstärkte, geräuschisolierte Kabine des Typs Safe SpaceCab™, mit Überdruck und vibrationsgedämpfter Kabinenlagerung sowie getönten Sicherheitsglasscheiben, großem Dachfenster mit Sonnenschutz, hochschiebbarer Frontscheibe mit Raststellung, herausnehmbarer unterer Scheibe, Scheibenwischer mit Intervallschaltung, Sonnenschutzrollo, Zigarettenanzünder und Aschenbecher, Gepäckbox, Bodenmatte	●
Beheizter, luftgefederter Fahrersitz mit Lordosenstütze, einstellbaren Armlehnen und Automatik-Sicherheitsgurt	●
Klimaautomatik	●
12 V Stromversorgung	●
Getränkehalter und Dokumentenablage	●
Warmhalte- und Kühlbox	●
Radio	●
Scheibenwischer für untere Frontscheibe	○
Regenschutz für Frontscheibe (nicht mit FOPS)	○

WARTUNG

Automatische Entlüftung der Kraftstoffleitung	●
Zweifach-Trockenluftfilter mit automatischer Staubaustragung und Verschmutzungsanzeige auf der Bedienkonsole	●
KOMTRAX™ - Komatsu Satellite Monitoring System	●
Multifunktions-Farbmonitor, videokompatibel, mit elektronischem Kontrollsystem (EMMS) und Eco-Anzeige	●
Werkzeugsatz und Ersatzteile für die erste Wartung	●
Automatische Zentralschmieranlage	○
Service points (Minimessanschlüsse mit Schnellkupplung)	○

ARBEITSAUSRÜSTUNG

Monoblockausleger (7.060 mm)	○
Kurzer HD-Ausleger (6.670 mm)	○
2,4 m; 2,9 m; 3,4 m; 4,0 m; 4,8 m Löffelstiele	○
Koppel mit Anschlagöse	○
Komatsu-Löffel	○
Komatsu-Hydraulikhämmer	○

SICHERHEITSAUSRÜSTUNG

Rückfahrkamerasystem	●
Elektrisches Warnhorn	●
Überlastwarneinrichtung	●
Tankdeckel und Maschinenabdeckungen abschließbar	●
Akustischer Fahralarm	●
Sicherheitsventile Ausleger	●
Große Handläufe, Rückspiegel	●
Batteriehaupschalter	●
Sicherheitsventil Stiel	○
FOPS-II Frontschutzgitter	○
FOPS-II Dachschutzgitter	○

FAHRANTRIEB UND BREMSEN

Hydrostatischer Fahrtrieb mit 3 automatischen Fahrstufen, planetenuntersetztem Endantrieb und hydraul. Fahr- und Feststellbremsen	●
PPC-Bedienungshebel und -pedale für Fahrtrieb und Lenkung	●

BELEUCHTUNG

Scheinwerfer: 2 am Oberwagen, 1 am Ausleger (links)	●
Zusatzscheinwerfer: 4 auf Kabinendach (vorn), 1 auf Kabinendach (hinten), 1 am Ausleger (rechts), 1 am Gegengewicht (hinten), Rundumleuchte	○

SONSTIGE AUSRÜSTUNG

Gegengewicht	●
Fernschmierung für Schwenkwerk und Bolzen	●
Elektrische Betankungspumpe mit automatischer Abschaltung	●
Standardlackierung und Typenbezeichnung	●
Ersatzteibuch und Betriebsanleitung	●
Bio-Ölbefüllung für Hydraulikanlage	○
Sonderlackierung	○

Weitere Ausrüstungen auf Anfrage

- Standardausrüstung
- Sonderausrüstung

KOMATSU

Komatsu Europe International NV
Mechelsesteenweg 586
B-1800 VILVOORDE (BELGIUM)
Tel. +32-2-255 24 11
Fax +32-2-252 19 81
www.komatsu.eu

Ihr Komatsu-Partner:

UGSS12604 09/2010

Materials and specifications are subject to change without notice.

KOMATSU is a trademark of Komatsu Ltd. Japan.