

KOMATSU

PC
450



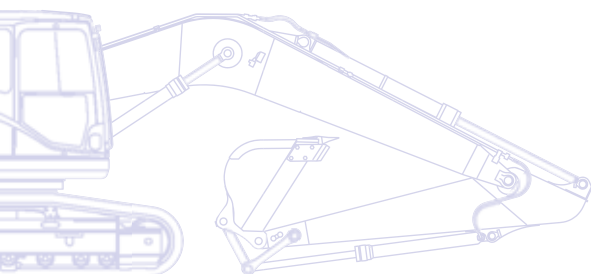
Pelle hydraulique

PC450-8/LC-8/LC-8 HD

PUISSANCE DU MOTEUR
263 kW / 358 ch @ 1.900 t/mn

POIDS OPERATIONNEL
PC450-8: 44.350 - 45.190 kg
PC450LC-8: 45.000 - 46.500 kg
PC450LC-8 HD: 46.500 kg

CAPACITE DU GODET
max. 3,50 m³

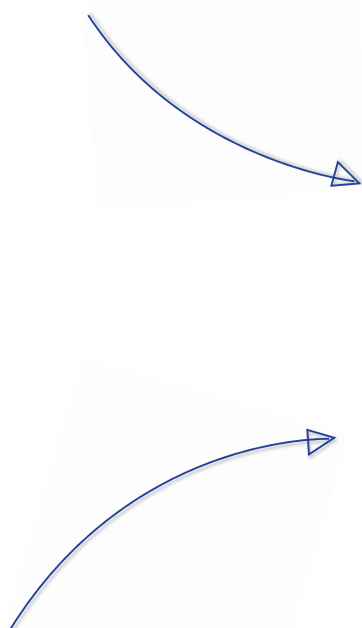


D'un seul coup d'œil

Les pelles hydrauliques Dash 8 de Komatsu imposent de nouvelles normes aux équipements de construction à l'échelle mondiale. Leur design s'articule autour de la sécurité et du confort de l'opérateur, tandis que leurs performances et caractéristiques supérieures contribueront directement au succès de votre entreprise. Dotées de circuits hydrauliques auxiliaires et pré équipées pour le montage d'une attache rapide hydraulique en standard, ces machines sont prêtes pour tout travail, où et quand vous le souhaitez. Faites confiance aux 80 années d'expérience de Komatsu ainsi qu'à son engagement envers la qualité et la durabilité: votre pelle Dash 8 deviendra rapidement l'allié par excellence de vos activités.

Puissance et respect de l'environnement

- Moteur ecot3 à consommation réduite
- Système hydraulique Komatsu intégré
- Jauge Eco et alerte-ralenti
- Déperditions réduites



Polyvalence totale

- Idéale pour de nombreuses applications
- 5 modes de travail
- Deux modes pour la flèche
- Vaste choix d'options
- Flexibilité

PC450-8

PUISSANCE DU MOTEUR
263 kW / 358 ch @ 1.900 t/mn

POIDS OPERATIONNEL
PC450-8: 44.350 - 45.190 kg
PC450LC-8: 45.000 - 46.500 kg
PC450LC-8 HD: 46.500 kg

CAPACITE DU GODET
max. 3,50 m³

Les normes de sécurité les plus sévères

- SpaceCab™ à sécurité renforcée
- Caméra arrière
- Sécurité optimale sur le chantier
- Accès sécurisé, maintenance aisée
- Système FOPS (protection contre les chutes d'objets) en option



Confort opérateur intégral

- Large et spacieuse cabine
- Conception silencieuse
- Faibles niveaux de vibration
- Cabine pressurisée
- Large moniteur de contrôle à grand écran TFT

KOMTRAX

Système de suivi de machine par satellite



Qualité des composants Komatsu

- Fiabilité et résistance
- Design robuste
- Composants de qualité Komatsu
- Réseau de distributeurs étendu

Polyvalence totale

Idéale pour de nombreuses applications

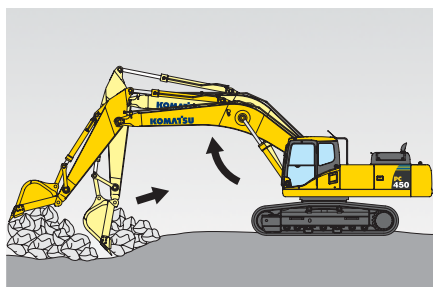
A la fois puissante et précise, la Komatsu PC450-8 est équipée pour effectuer toutes ses tâches avec brio. Qu'il s'agisse de grands ou petits chantiers, d'excavations, de tranchées, d'aménagements du paysage ou de préparatifs de chantier, le système hydraulique Komatsu garantit en permanence une productivité et un contrôle maximum.

5 modes de travail

Puissance, levage, marteau, accessoire et économique.

La PC450-8 dispose de 5 modes de travail pour optimiser les performances et la consommation de carburant. Ainsi, le mode économique peut être ajusté pour atteindre l'équilibre optimal puissance/sobriété requis pour vos travaux. Le flux d'huile alimentant les accessoires hydrauliques est en outre directement réglable via le large moniteur de contrôle.

Deux modes pour la flèche



Mode souple

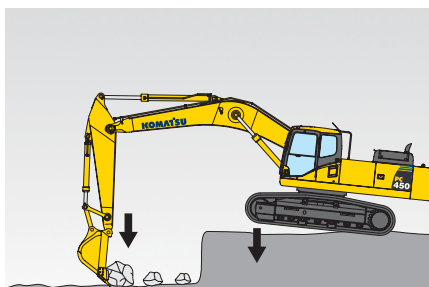
La pression de décharge de la petite chambre des vérins de flèche est abaissée de façon à permettre à la flèche de se lever pour faciliter les opérations de nettoyage de carreau ou de cavage au balancier.

Flexibilité

Pour une combinaison parfaite avec de nombreux accessoires (godets, broyeurs, outils de démolition, etc.), le modèle PC450-8 standard comporte un pré équipement pour attache rapide hydraulique, ainsi qu'un circuit hydraulique supplémentaire commandé par une pédale ou par un roller proportionnel. Une seconde ligne auxiliaire est également disponible en option pour les accessoires requérant des commandes hydrauliques distinctes, comme une rotation d'outil.

Caractéristiques «travaux lourds» (Heavy Duty)

La PC450LC-8 HD a été conçue pour faire face aux conditions de travail les plus dures tout en maintenant des performances optimales. La nouvelle flèche de 6.670 mm a été mise au point pour améliorer la capacité de levage et la productivité dans les applications de charge. D'autres spécificités de cette pelle «HD» sont une protection des trains de chaîne pleine longueur standard, des patins double arête et des protections de cabine avant et supérieure O.P.G. (Operation Protection Guard).



Mode puissance

La pression de décharge de la petite chambre des vérins de flèche est maximale de façon à favoriser la pénétration en excavation dans les matériaux difficiles lors du cavage au balancier.





Puissance et respect de l'environnement

Moteur ecot3 à consommation réduite

Le moteur Komatsu SAA6D125E-5 fournit un couple élevé et des performances très élevées à bas régime tout en consommant peu de carburant. Ce moteur ecot3 présente une nouvelle conception des chambres de combustion offrant une meilleure gestion énergétique. La pression de fonctionnement du nouveau système à rampe commune (common rail) a été augmentée afin d'accroître l'efficacité de l'injection et d'économiser le carburant. L'intercooler air/air abaisse la température de l'air fourni par le turbocompresseur afin de réduire encore davantage la consommation de carburant.

Conforme aux normes EU Stage IIIA

La technologie du nouveau moteur Komatsu ecot3 réduit les émissions de soufre et de particules, consomme moins de carburant et produit moins de bruit. Le Komatsu SAA6D125E-5 est conforme aux normes d'émissions EPA Tier III et EU Stage IIIA.

Système hydraulique Komatsu intégré

La PC450-8 est une machine extrêmement réactive et productive, dont les principaux composants hydrauliques ont été conçus et fabriqués par Komatsu. Le système de détection de charge CLSS (Close Load Sensing System) électronique permet un contrôle intégral des mouvements individuels ou combinés – sans préjudice des performances ou de la productivité.

Jauge Eco et alerte-ralenti

La jauge Eco unique en son genre aide l'opérateur à réduire les émissions et la consommation de carburant afin de préserver l'environnement et d'économiser l'énergie. Et pour ne pas gaspiller de carburant lorsque l'engin ne travaille pas, une alerte-ralenti intégrée d'office s'affiche à partir de 5 minutes d'inactivité.

Komatsu SAA6D125E-5



Jauge Eco



Alerte-ralenti





Déperditions réduites

Pour éviter les fuites de graisse excédentaire – et prolonger la durée de vie de votre engin – la PC450-8 peut être équipée d'un système de graissage automatique qui fournit la dose exacte de graisse nécessaire à l'endroit et au moment opportuns.



Confort élevé de l'opérateur

Large et spacieuse cabine

La cabine, large et spacieuse comprend un siège réglable, chauffé, à suspension à air avec dossier inclinable. La hauteur et l'inclinaison de l'assise, le dossier du siège se règlent aisément à l'aide de leviers. Il est également possible de régler la position des accoudoirs et de la console en fonction de la morphologie de chacun.

Cabine pressurisée

Le système de climatisation automatique, le filtre à air et la pression interne positive (60 Pa) conjuguent leurs atouts pour empêcher la pénétration de poussières dans la cabine.

Conception silencieuse

Les pelles hydrauliques Dash 8 de Komatsu présentent les niveaux de bruit externes les plus bas de leur classe et conviennent tout particulièrement pour le travail dans des espaces confinés ou des zones urbaines. Le ventilateur à vitesse réduite, le radiateur haute capacité et l'utilisation optimale de l'isolation acoustique ainsi que de matériaux insonorisants rendent les niveaux de bruit internes des cabines Dash 8 comparables à ceux d'une voiture haut de gamme.

Dispositif amortisseur de la cabine

Combinée à une plate-forme très rigide et à un support amortisseur multi-couches, la stabilité intégrée de la Komatsu PC450-8 réduit considérablement le niveau de vibrations pour l'opérateur.



Climatisation automatique



Caisson chaud et froid



Leviers avec boutons de commande proportionnels pour les accessoires



Large moniteur de contrôle à grand écran TFT

Le moniteur convivial comporte une interface très intuitive pour le système de commande de gestion de l'équipement (Equipment Management and Monitoring System, EMMS), afin d'assurer un travail sûr, précis et fluide. Multilingue, il affiche toutes les informations essentielles sur un même écran et présente des commutateurs et touches multifonctions simples et pratiques pour un accès instantané à de multiples fonctions et données opérationnelles.



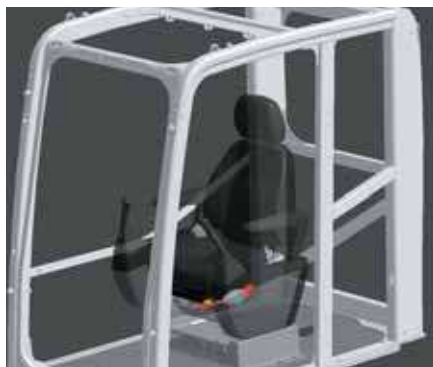
Les normes de sécurité les plus sévères

SpaceCab™ à sécurité renforcée

Conçue spécifiquement pour les pelles hydrauliques Komatsu, la cabine Dash 8 dotée d'une structure tubulaire en acier offre une grande durabilité ainsi qu'une grande résistance aux impacts et une grande capacité d'absorption des impacts. La ceinture de sécurité maintient l'opérateur dans la zone de sécurité de la cabine en cas de retournement de la machine. Sur demande, la Komatsu PC450-8 peut être équipée d'un système de protection contre les chutes d'objets (Falling Object Protective System - FOPS) ISO 10262 Niveau 2.

Entretien aisé et sans danger

Les éléments sous haute température du moteur sont entourés de protections thermiques. La courroie et les poulies du ventilateur sont bien protégées et en cas d'endommagement, les risques d'incendie sont réduits par une séparation pompe/moteur qui empêche la projection d'huile hydraulique sur le moteur.



SpaceCab™ à sécurité renforcée

Sécurité optimale sur le chantier

Les dispositifs de sécurité de la Komatsu PC450-8 répondent aux normes industrielles les plus récentes et fonctionnent en tant que système global afin de minimiser les risques pour le personnel à l'intérieur et autour de l'engin. Une alarme de translation renforce encore la sécurité sur le chantier. Des plaques antidérapantes ultra-résistantes – dotées d'un revêtement supplémentaire à coefficient de friction élevé – garantissent un déplacement en toute sécurité sur la machine.

Caméra arrière

Une caméra intégrée d'origine permet d'afficher une image limpide de la zone de travail arrière sur l'écran large du panneau de commande. Quant aux grands miroirs de part et d'autre, ils assurent une visibilité conforme aux dernières normes ISO.



Caméra arrière



Plaques antidérapantes





Qualité des composants Komatsu

Fiabilité et résistance

La productivité est la clé du succès – Tous les composants majeurs de la PC450-8 ont été conçus et fabriqués directement par Komatsu. Ses fonctions essentielles sont en parfaite harmonie, pour une fiabilité et des performances extrêmes.

Design robuste

La résistance et la durabilité maximales – avec un service à la clientèle de première classe – sont les clés de voûte de la philosophie Komatsu. Ainsi, diverses pièces moulées sont intégrées à des endroits-clés de la structure de l'engin afin d'assurer une bonne répartition des charges. Des renforts en acier haute résistance sont en outre fixés au bas du balancier pour protéger la structure contre les chutes d'objets depuis le godet.

Composants de qualité Komatsu

Optimisé par les dernières techniques de CAO et un cycle de test exhaustif, le savoir-faire mondial de Komatsu se traduit par des engins conçus, fabriqués et testés pour répondre à vos plus hautes exigences.

Réseau de distributeurs étendu

Le vaste réseau de distribution de Komatsu est à pied d'œuvre afin de maintenir votre parc au mieux de sa forme. Des formules d'entretien personnalisées, avec une livraison express de pièces détachées, sont également disponibles pour des performances toujours optimales.



Pied de la flèche en acier moulé



Pièces de la flèche uniques moulées



Systeme de suivi de machine par satellite



KOMTRAX™ est un système révolutionnaire de suivi de machine à distance, conçu pour vous faire économiser du temps et de l'argent. Vous pouvez maintenant surveiller votre équipement n'importe quand et n'importe où. Utilisez les données importantes reçues via le site internet de KOMTRAX™ pour optimiser votre planning de maintenance et les performances de votre machine.

KOMTRAX™ va vous apporter une aide précieuse:

Surveillance complète de la machine

Obtenez les données complètes d'utilisation de vos machines pour connaître leur temps de travail et leur productivité.

Gestion du parc de machines

Sachez à tout moment où se trouvent vos machines et découragez le vol ou l'utilisation clandestine.

Etat complet de la machine

Recevez des renseignements et alertes via Internet ou par courriel, ce qui facilitera l'organisation de vos entretiens et rallongera la durée de vie de vos machines.

Pour un complément d'informations concernant KOMTRAX™, contactez votre concessionnaire Komatsu pour obtenir la dernière brochure KOMTRAX™ en date.





Temps de travail opérationnel – Avec le tableau de «rapport journalier du temps de travail», recevez un journal des heures de fonctionnement: quand votre machine a démarré et quand elle a été éteinte, ainsi que le temps total du travail moteur.



Planning des entretiens – Des messages signalent les échéances des vidanges et des remplacements des filtres afin d'accroître la productivité et d'améliorer le planning des entretiens.



Localisation de votre flotte – La fonction «carte» localise instantanément toutes vos machines, y compris celles situées à l'étranger.



Suivi de la machine pendant les transports – Pendant le transport de la machine, KOMTRAX™ envoie des messages via Internet ou par courriel afin de vous informer de sa position et de confirmer son arrivée à bon port.



Notifications d'alertes – Vous pouvez recevoir des notifications d'alertes à la fois par le site internet de KOMTRAX™ et par courriel.



Sécurité supplémentaire – Le «dispositif actionné à distance pour le verrouillage des engins» vous permet de programmer les heures pendant lesquelles vos machines peuvent travailler. Avec la limite géographique «géo-fence», KOMTRAX™ vous envoie un message en ligne pour vous indiquer que votre machine se trouve hors des limites de la zone que vous avez fixée.



Maintenance aisée

Refroidissement côte à côte

Etant donné que le radiateur, le refroidisseur auxiliaire et le refroidisseur d'huile sont installés en parallèle, il est facile de les nettoyer, de les déposer et de les installer.



Accès aisé au filtre à huile du moteur et à la vanne de purge de carburant

Le filtre à huile du moteur et la vanne de purge carburant sont positionnés pour une meilleure accessibilité.



Filtre à huile longue durée

Le filtre à huile hydraulique utilise un matériau de filtrage hautes performances pour de longs intervalles de remplacement, ce qui permet de réduire sensiblement les coûts de maintenance.



Séparateur d'eau

Équipement standard qui enlève l'eau qui a été mélangée au carburant pour prévenir tout dommage au système d'alimentation.



Sol lavable

Le sol se lave facilement. La surface légèrement inclinée est équipée d'un tapis de sol bridé et de trous de vidange permettant de faciliter l'écoulement.



Programme de garantie Komatsu

Lorsque vous achetez un matériel Komatsu, vous obtenez l'accès à une vaste gamme de programmes et services conçus pour vous aider à obtenir le meilleur rendement de votre investissement. Le programme de garantie flexible de Komatsu (Komatsu's Flexible Warranty Programme, KFWP) offre une gamme d'options de garantie étendue sur la machine et ses composants. Ces options peuvent être choisies pour répondre à vos besoins individuels et à vos activités. Ce programme est conçu pour contribuer à réduire les coûts d'exploitation des utilisateurs de machines Komatsu.

MOTEUR

Modèle.....	Komatsu SAA6D125E-5
Type.....	Injection directe «Common Rail», avec système EGR, refroidissement par eau, quatre temps, turbocompresseur, avec échangeur de température
Puissance du moteur	
régime.....	1.900 t/mn
ISO 14396.....	263 kW / 358 ch
ISO 9249 (puissance moteur nette).....	257 kW / 349 ch
Nombre de cylindres.....	6
Alésage × course.....	125 × 150 mm
Cylindrée.....	11,04 l
Batterie.....	2 × 12 V/140 Ah
Alternateur.....	24 V/60 A
Démarrateur.....	24 V/11 kW
Filtre à air.....	A double élément avec indicateur de colmatage et auto-évacuateur de poussière
Refroidisseur.....	Ventilateur de type aspiration avec grille de protection

SYSTEME HYDRAULIQUE

Type.....	HydrauMind. Système à centre fermé à sensibilité de charge et à valves de compensation de pression
Distributeurs additionnels.....	Selon les spécifications 2 distributeurs additionnels peuvent être installés
Pompe principale.....	2 pompes à débit variable alimentant la flèche, le balancier, le godet et les circuits de rotation et de translation
Débit maximum.....	2 × 345 l/min
Tarage des soupapes de sécurité	
Circuit équipements.....	380 bar
Déplacement.....	380 bar
Rotation.....	285 bar
Circuit de pilotage.....	33 bar

CHASSIS

Construction.....	Châssis en X
Chaînes	
Type.....	Etanches
Patins (chaque côté).....	46 (PC450), 49 (PC450LC/HD)
Tension.....	A ressort et hydraulique
Galets	
Galets de roulement (chaque côté).....	7 (PC450), 8 (PC450LC/HD)
Galets porteurs (chaque côté).....	2

POIDS OPERATIONNEL (CA.)

	PC450-8		PC450LC-8		PC450LC-8 HD	
	Poids opérationnel	Pression au sol	Poids opérationnel	Pression au sol	Poids opérationnel	Pression au sol
Patins triple arête						
600 mm	44.350 kg	0,84 kg/cm ²	45.000 kg	0,86 kg/cm ²	—	—
700 mm	44.760 kg	0,73 kg/cm ²	45.450 kg	0,74 kg/cm ²	—	—
800 mm	45.190 kg	0,64 kg/cm ²	46.020 kg	0,66 kg/cm ²	—	—
900 mm	—	—	46.500 kg	0,59 kg/cm ²	—	—
Patins double arête						
600 mm	—	—	—	—	46.500 kg	0,82 kg/cm ²

PC450/LC-8: Poids en ordre de marche incluant flèche monobloc de 7.060 mm, balancier de 2.900 mm, godet de 2.200 kg, opérateur, lubrifiants, liquide de refroidissement, réservoir de carburant plein et équipements de série compris.

PC450LC-8 HD: Poids en ordre de marche incluant flèche monobloc «usage sévère» de 6.670 mm, balancier de 2.400 mm, godet de 2.300 kg, opérateur, lubrifiants, liquide de refroidissement, réservoir de carburant plein et équipements de série compris.

SYSTEME DE ROTATION

Type.....	Moteur à piston axial avec double réduction planétaire
Verrouillage de la rotation.....	Frein à disque hydraulique actionné électriquement dans le moteur de rotation
Vitesse de rotation.....	0 - 9 t/mn
Couple de rotation.....	132 kNm

TRANSMISSION ET FREINAGE

Direction.....	2 leviers avec pédales donnant un contrôle indépendant total sur chaque chaîne
Méthode de direction.....	Hydrostatique
Translation.....	Sélection automatique 3 vitesses
Rampe max.....	70%, 35°
Vitesses max.	
Lo / Mi / Hi.....	3,0 / 4,4 / 5,5 km/h
Puissance de traction max.....	34.000 kg
Système de freinage.....	Disques à commandes hydrauliques dans chaque moteur de translation

CAPACITE DE REMPLISSAGE

Réservoir de carburant.....	650 l
Système de refroidissement.....	34 l
Huile moteur.....	38 l
Système de rotation.....	13,4 l
Réservoir hydraulique.....	248 l
Réductions finales (chaque côté).....	12 l

ENVIRONNEMENT

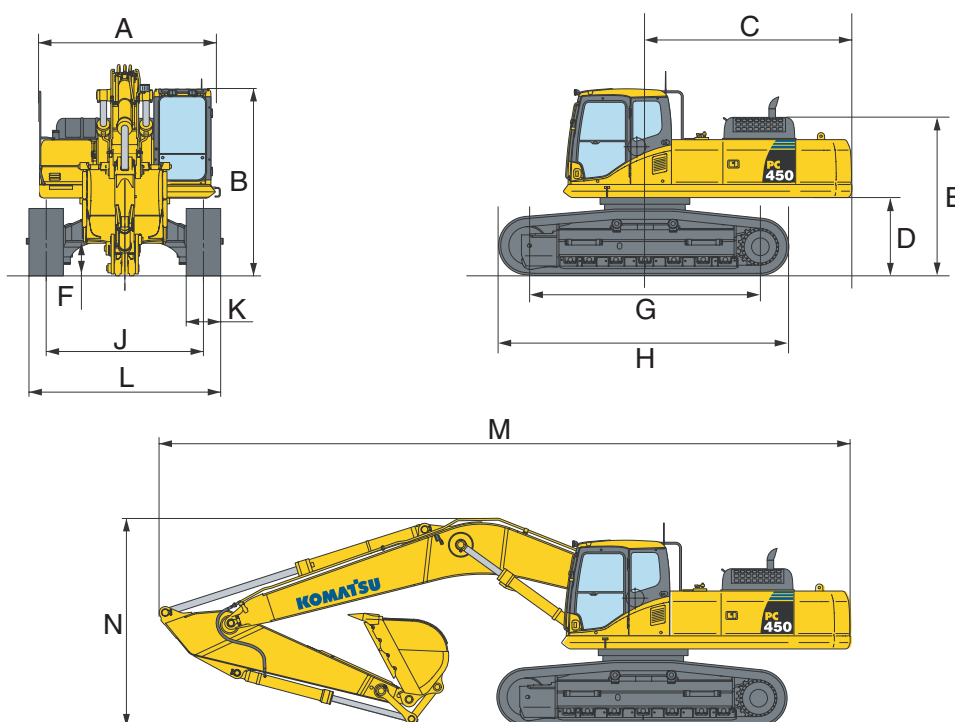
Emissions moteur.....	Conforme aux normes EU Stage IIIA et EPA Tier III
Niveaux de bruit	
LwA bruit extérieur.....	107 dB(A) (2000/14/EC Stage II)
LpA bruit intérieur.....	71 dB(A) (ISO 6396 test dynamique)
Niveaux de vibration (EN 12096:1997)*	
Main/bras.....	≤ 2,5 m/s ² (incertitude de mesure K = 0,25 m/s ²)
Corps.....	≤ 0,5 m/s ² (incertitude de mesure K = 0,10 m/s ²)

* aux fins de l'évaluation des risques en vertu de la directive 2002/44/EC, s'il vous plaît se référer à la norme ISO/TR 25398:2006.

Dimensions et performances

DIMENSIONS	PC450-8	PC450LC-8 / HD
A Largeur hors-tout (structure supérieure)	2.995 mm	2.995 mm
B Hauteur hors-tout (sommet de la cabine)	3.250 mm	3.250 mm
C Rayon de rotation arrière	3.645 mm	3.645 mm
D Garde au sol (contre-poids)	1.320 mm	1.320 mm
E Hauteur du corps de la machine (au dessus du capot moteur)	2.920 mm	2.9520 mm
F Garde au sol	685 mm	685 mm
G Longueur de chaîne au contact au sol	4.020 mm	4.350 mm
H Longueur de chaîne	5.055 mm	5.355 mm
J Voie des chaînes	2.890 mm	2.890 mm
K Largeur d'un patin	600, 700, 800 mm	600, 700, 800, 900 mm
L Larg. du châssis hors-tout avec patins de 600 mm	3.490 - *2.990 mm	3.490 - *2.990 mm
Larg. du châssis hors-tout avec patins de 700 mm	3.590 - *3.090 mm	3.590 - *3.090 mm
Larg. du châssis hors-tout avec patins de 800 mm	3.690 - *3.190 mm	3.690 - *3.190 mm
Larg. du châssis hors-tout avec patins de 900 mm	-	3.790 - *3.290 mm

* Dimensions de transport (rétracté)



DIMENSIONS POUR LE TRANSPORT

	PC450/LC-8				
Longueur balancier	2.400 mm	2.900 mm	3.400 mm	4.000 mm	4.800 mm
M Longueur pour transport	11.905 mm	11.995 mm	12.040 mm	11.950 mm	11.795 mm
N Hauteur min. de la flèche	3.850 mm	3.745 mm	3.660 mm	3.885 mm	4.435 mm

DIMENSIONS POUR LE TRANSPORT

	PC450LC-8 HD		
Longueur balancier	2.400 mm	2.900 mm	3.400 mm
M Longueur pour transport	11.530 mm	11.590 mm	11.570 mm
N Hauteur min. de la flèche	3.570 mm	3.720 mm	3.660 mm

**PC450-8 / CAPACITE ET POIDS DE GODET MAX.**

FLECHE MONOBLOC 6,7 M					
Longueur balancier	2,4 m	2,9 m	-	-	-
Poids du matériau jusqu'à 1,2 t/m ³	3,50 m ³ 2.450 kg	3,50 m ³ 2.450 kg			
Poids du matériau jusqu'à 1,5 t/m ³	3,47 m ³ 2.450 kg	3,18 m ³ 2.325 kg			
Poids du matériau jusqu'à 1,8 t/m ³	2,99 m ³ 2.250 kg	2,74 m ³ 2.150 kg			

FLECHE MONOBLOC 7,0 M					
Longueur balancier	2,4 m	2,9 m	3,4 m	4,0 m	4,8 m
Poids du matériau jusqu'à 1,2 t/m ³	2,76 m ³ 2.175 kg	2,76 m ³ 2.175 kg	2,76 m ³ 2.175 kg	2,40 m ³ 2.025 kg	2,20 m ³ 1.925 kg
Poids du matériau jusqu'à 1,5 t/m ³	2,76 m ³ 2.175 kg	2,76 m ³ 2.175 kg	2,71 m ³ 2.175 kg	2,20 m ³ 1.925 kg	1,69 m ³ 1.650 kg
Poids du matériau jusqu'à 1,8 t/m ³	2,76 m ³ 2.175 kg	2,56 m ³ 2.100 kg	2,30 m ³ 2.000 kg	1,69 m ³ 1.650 kg	1,34 m ³ 1.450 kg

PC450LC-8 / CAPACITE ET POIDS DE GODET MAX.

FLECHE MONOBLOC 6,7 M					
Longueur balancier	2,4 m	2,9 m	-	-	-
Poids du matériau jusqu'à 1,2 t/m ³	3,50 m ³ 2.450 kg	3,50 m ³ 2.450 kg			
Poids du matériau jusqu'à 1,5 t/m ³	3,50 m ³ 2.450 kg	3,29 m ³ 2.375 kg			
Poids du matériau jusqu'à 1,8 t/m ³	3,11 m ³ 2.300 kg	2,83 m ³ 2.200 kg			

FLECHE MONOBLOC 7,0 M					
Longueur balancier	2,4 m	2,9 m	3,4 m	4,0 m	4,8 m
Poids du matériau jusqu'à 1,2 t/m ³	2,76 m ³ 2.175 kg	2,76 m ³ 2.175 kg	2,76 m ³ 2.175 kg	2,40 m ³ 2.025 kg	2,20 m ³ 1.925 kg
Poids du matériau jusqu'à 1,5 t/m ³	2,76 m ³ 2.175 kg	2,76 m ³ 2.175 kg	2,74 m ³ 2.205 kg	2,20 m ³ 1.925 kg	1,69 m ³ 1.650 kg
Poids du matériau jusqu'à 1,8 t/m ³	2,76 m ³ 2.175 kg	2,60 m ³ 2.125 kg	2,30 m ³ 2.000 kg	1,69 m ³ 1.650 kg	1,34 m ³ 1.450 kg

PC450LC-8 HD / CAPACITE ET POIDS DE GODET MAX.

FLECHE MONOBLOC 6,7 M					
Longueur balancier	2,4 m	2,9 m	-	-	-
Poids du matériau jusqu'à 1,2 t/m ³	3,50 m ³ 2.450 kg	3,50 m ³ 2.450 kg			
Poids du matériau jusqu'à 1,5 t/m ³	3,50 m ³ 2.450 kg	3,29 m ³ 2.375 kg			
Poids du matériau jusqu'à 1,8 t/m ³	3,11 m ³ 2.300 kg	2,83 m ³ 2.200 kg			

Capacité et poids max. conformément à ISO 10567:2007.

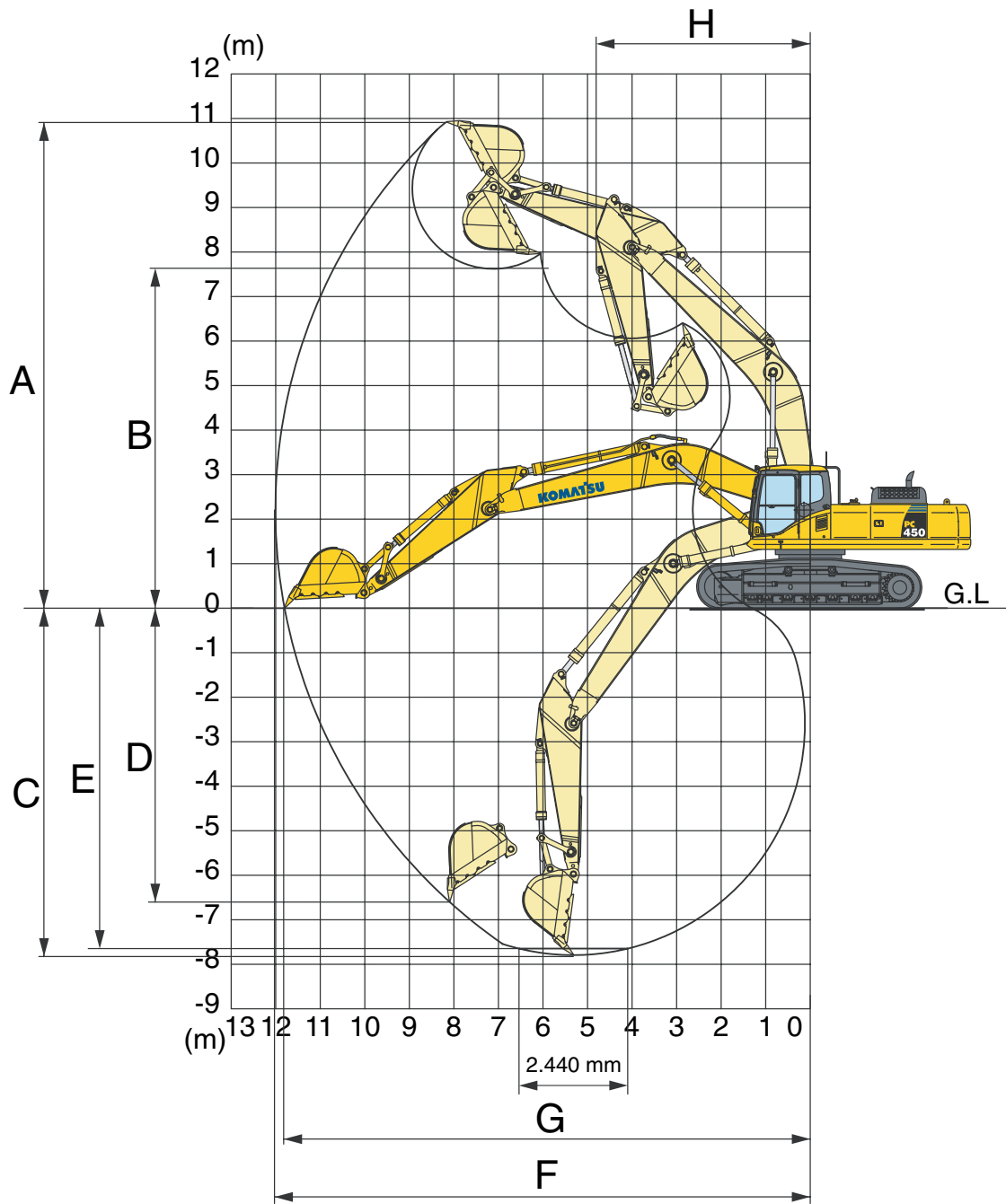
Consulter votre revendeur Komatsu pour la bonne sélection de godets et d'accessoires en fonction de votre application.

FORCE AU GODET ET AU BALANCIER (ISO)

Longueur balancier	2,4 m	2,9 m	3,4 m	4,0 m	4,8 m
Effort au balancier	24.200 kgf	24.400 kgf	20.400 kgf	18.100 kgf	15.800 kgf
Effort au balancier à la puissance max.	25.900 kgf	26.200 kgf	21.800 kgf	19.400 kgf	17.000 kgf
Effort au godet	26.100 kgf	26.100 kgf	26.100 kgf	26.100 kgf	26.100 kgf
Effort au godet à la puissance max.	28.000 kgf	28.000 kgf	28.000 kgf	28.000 kgf	28.000 kgf

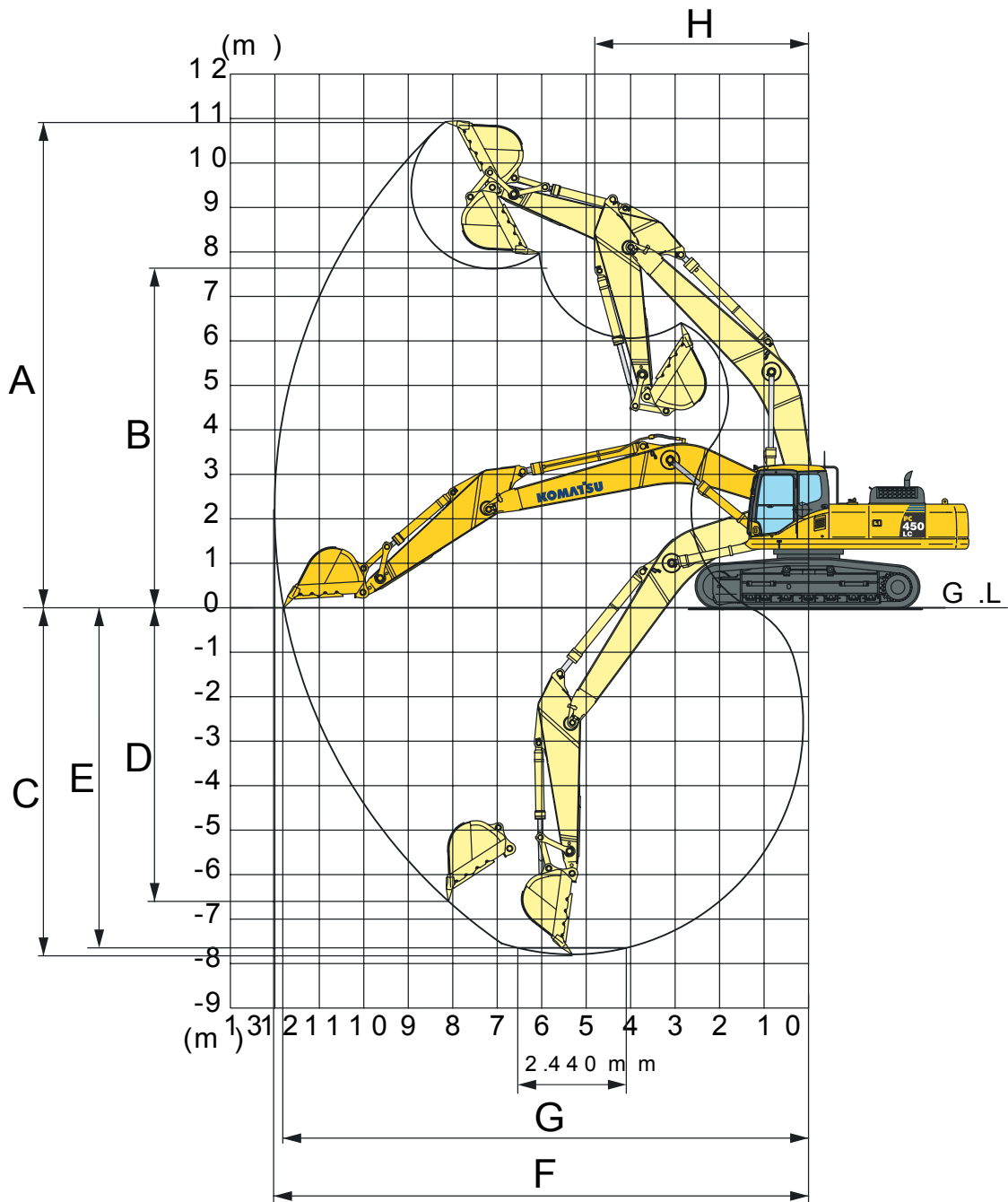
Rayon d'action

PC450/LC-8



LONGUEUR DE BALANCIER	2.400 mm	2.900 mm	3.400 mm	4.000 mm	4.800 mm
A Hauteur maximale d'excavation	10.310 mm	10.285 mm	10.925 mm	11.025 mm	11.485 mm
B Hauteur maximale de déversement	7.070 mm	7.080 mm	7.625 mm	7.715 mm	8.145 mm
C Profondeur maximale d'excavation	6.845 mm	7.345 mm	7.790 mm	8.445 mm	9.255 mm
D Profondeur maximale d'excavation en paroi verticale	5.305 mm	5.700 mm	6.600 mm	7.285 mm	8.150 mm
E Profondeur maximale d'excavation sur une longueur de 2,44 m	6.650 mm	7.155 mm	7.650 mm	8.315 mm	9.145 mm
F Portée maximale d'excavation	11.080 mm	11.445 mm	12.005 mm	12.565 mm	13.365 mm
G Portée maximale d'excavation au niveau du sol	10.855 mm	11.230 mm	11.800 mm	12.365 mm	13.180 mm
H Rayon de rotation minimal	4.835 mm	4.810 mm	4.805 mm	4.800 mm	4.885 mm

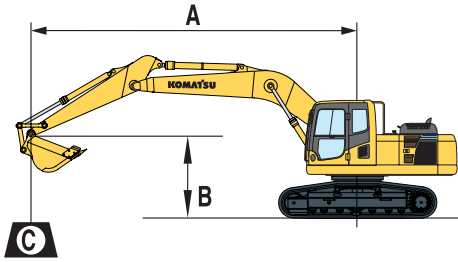
PC450LC-8 HD



LONGUEUR DE BALANCIER	2.400 mm	2.900 mm
A Hauteur maximale d'excavation	10.359 mm	10.363 mm
B Hauteur maximale de déversement	7.067 mm	7.102 mm
C Profondeur maximale d'excavation	6.401 mm	6.902 mm
D Profondeur maximale d'excavation en paroi verticale	4.876 mm	5.161 mm
E Profondeur maximale d'excavation sur une longueur de 2,44 m	6.220 mm	6.741 mm
F Portée maximale d'excavation	10.713 mm	11.083 mm
G Portée maximale d'excavation au niveau du sol	10.481 mm	10.868 mm
H Rayon de rotation minimal	4.245 mm	4.409 mm

Capacité de levage

PC450-8



A – Portée du centre de rotation

B – Hauteur au crochet du godet

C – Capacité de levage, avec le godet (1.914 kg), sa timonerie (400 kg) et son vérin (280 kg)

Lorsque le godet, la tringlerie ou le vérin sont démontés, les capacités de levage peuvent être augmentées de leurs poids respectifs.

Avec des patins de 600 mm

– Rendement vers l'avant

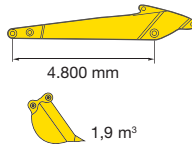
– Rendement sur le côté

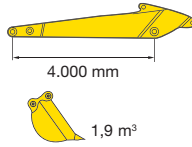
– Rendement à portée maximale

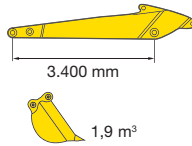
Longueur balancier	A				7,5 m		6,0 m		4,5 m		3,0 m	
	B											
 1,9 m ³	6,0 m	kg *4.400	*4.400									
	4,5 m	kg *4.500	4.050									
	3,0 m	kg *4.700	3.800	*10.700	8.750	*13.100	12.700	*17.750	*17.750			
	1,5 m	kg *5.050	3.700	11.850	8.250	*15.450	11.800	*22.150	18.600			
	0,0 m	kg *5.600	3.750	11.400	7.800	16.350	11.050	*23.700	17.350			
	-1,5 m	kg 5.850	3.900	11.050	7.500	15.850	10.600	*23.050	16.750	*10.800	*10.800	
	-3,0 m	kg 6.400	4.300	10.900	7.350	15.600	10.400	*23.650	16.550	*16.100	*16.100	
-4,5 m	kg 7.400	5.000	10.850	7.350	15.650	10.400	*21.700	16.750	*22.650	*22.650		
 1,9 m ³	6,0 m	kg *5.800	5.350									
	4,5 m	kg *6.000	4.800	*10.500	9.150							
	3,0 m	kg *6.300	4.500	*11.750	8.650	*14.700	12.400	*20.750	19.650			
	1,5 m	kg 6.400	4.400	11.800	8.200	*16.700	11.600	*23.250	18.050			
	0,0 m	kg 6.500	4.450	11.400	7.850	16.300	11.050	*20.450	17.200			
	-1,5 m	kg 6.850	4.700	11.150	7.650	15.950	10.700	*23.250	16.900	*11.150	*11.150	
	-3,0 m	kg 7.650	5.200	11.100	7.550	15.850	10.650	*22.800	16.950	*19.200	*19.200	
-4,5 m	kg 9.100	6.250	11.150	7.650	*15.500	10.750	*20.100	17.250	*24.850	*24.850		
 1,9 m ³	6,0 m	kg *6.400	5.400	*9.700	8.950							
	4,5 m	kg *6.600	4.800	*10.700	8.550	*12.900	12.550					
	3,0 m	kg 6.600	4.450	11.700	8.100	*15.100	11.750	*21.100	18.650			
	1,5 m	kg 6.500	4.350	11.250	7.700	16.350	11.050	*16.250	*16.250			
	0,0 m	kg 6.650	4.400	10.950	7.400	15.800	10.550	*16.300	*16.300			
	-1,5 m	kg 7.100	4.750	10.800	7.250	15.600	10.400	*22.000	16.800			
	-3,0 m	kg 8.100	5.400	10.750	7.250	15.650	10.400	*21.200	16.950	*19.850	*19.850	
-4,5 m	kg *9.300	6.800	*10.500	7.400	*13.950	10.600	*18.000	17.100	*22.750	*22.750		
 1,9 m ³	6,0 m	kg 8.850	6.150	*10.200	8.750							
	4,5 m	kg 7.850	5.400	*11.100	8.350	*13.600	12.250	*18.150	*18.150			
	3,0 m	kg 7.350	4.950	11.550	7.950	*15.700	11.450					
	1,5 m	kg 7.150	4.800	11.100	7.550	16.050	10.800					
	0,0 m	kg 7.350	4.900	10.850	7.300	15.650	10.400					
	-1,5 m	kg 7.950	5.300	10.700	7.200	15.550	10.300	*22.200	16.750			
	-3,0 m	kg 9.250	6.200	10.750	7.250	15.550	10.400	*19.850	17.000	*21.350	*21.350	
-4,5 m	kg *10.050	8.200	*9.100	7.450	*12.800	10.650	*16.250	*16.250	*19.250	*19.250		
 1,9 m ³	6,0 m	kg 9.700	6.800	*10.950	8.750							
	4,5 m	kg 8.550	5.900	*11.800	8.400	*14.600	12.150					
	3,0 m	kg 7.950	5.450	11.600	8.000	*16.600	11.450					
	1,5 m	kg 7.800	5.300	11.250	7.700	16.150	10.900					
	0,0 m	kg 8.050	5.450	11.000	7.500	15.850	10.600					
	-1,5 m	kg 8.800	5.950	10.950	7.400	15.800	10.600	*17.750	17.100			
	-3,0 m	kg 10.400	7.050	11.050	7.500	*15.100	10.700	*18.650	17.300	*17.750	*17.750	
-4,5 m	kg *10.000	9.600			*11.750	11.050	*14.650	*14.650				

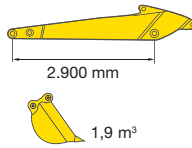
* La charge est limitée par la capacité hydraulique plutôt que par le basculement. Les rendements se basent sur la norme SAE N°J1097. Les charges indiquées ne dépassent pas 87% de la capacité hydraulique de levage ou 75% de la charge de basculement.

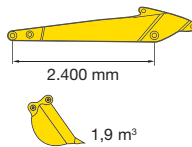
PC450LC-8

Longueur balancier	A		7,5 m		6,0 m		4,5 m		3,0 m			
	B											
 <p>4.800 mm 1,9 m³</p>	6,0 m	kg	*4.400	*4.400								
	4,5 m	kg	*4.500	4.150								
	3,0 m	kg	*4.700	3.900	*10.700	8.850	*13.100	12.850	*17.750	*17.750		
	1,5 m	kg	*5.050	3.750	*12.050	8.350	*15.450	11.950	*22.150	18.800		
	0,0 m	kg	*5.600	3.800	12.900	7.950	*17.000	11.200	*23.700	17.550		
	-1,5 m	kg	*6.350	4.000	12.600	7.650	*17.600	10.750	*23.050	16.950	*10.800	*10.800
	-3,0 m	kg	7.300	4.350	12.400	7.450	*17.450	10.550	*23.650	16.800	*16.100	*16.100
	-4,5 m	kg	8.450	5.100	12.400	7.450	*16.300	10.550	*21.700	16.950	*22.650	*22.650

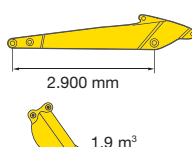
 <p>4.000 mm 1,9 m³</p>	6,0 m	kg	*5.800	5.400								
	4,5 m	kg	*6.000	4.850	*10.500	9.250						
	3,0 m	kg	*6.300	4.550	*11.750	8.750	*14.700	12.550	*20.750	*19.700		
	1,5 m	kg	*6.850	4.450	*12.950	8.350	*16.700	11.750	*23.250	18.250		
	0,0 m	kg	7.350	4.500	12.950	8.000	*17.750	11.200	*20.450	17.400		
	-1,5 m	kg	7.800	4.750	12.700	7.750	*17.900	10.900	*23.250	17.100	*11.150	*11.500
	-3,0 m	kg	8.650	5.300	12.600	7.650	*17.200	10.800	*22.800	17.200	*19.200	*19.200
	-4,5 m	kg	*9.500	6.350	*12.000	7.750	*15.500	10.900	*20.100	17.450	*24.850	*24.850

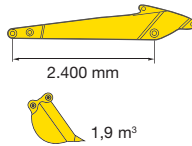
 <p>3.400 mm 1,9 m³</p>	6,0 m	kg	*6.400	5.500	*9.700	9.050						
	4,5 m	kg	*6.600	4.850	*10.700	8.650	*12.900	12.700				
	3,0 m	kg	*7.000	4.550	*11.850	8.200	*15.100	11.900	*21.100	18.900		
	1,5 m	kg	7.400	4.400	12.800	7.800	*16.850	11.200	*16.250	*16.250		
	0,0 m	kg	7.550	4.500	12.500	7.500	*17.550	10.700	*16.300	*16.300		
	-1,5 m	kg	8.100	4.800	12.300	7.350	*17.300	10.550	*22.000	17.000		
	-3,0 m	kg	9.250	5.500	12.300	7.350	*16.250	10.550	*21.200	17.200	*19.850	*19.850
	-4,5 m	kg	*9.300	6.900	*10.500	7.500	*13.950	10.750	*18.000	17.350	*22.750	*22.750

 <p>2.900 mm 1,9 m³</p>	6,0 m	kg	*9.450	6.250	*10.200	8.850						
	4,5 m	kg	8.900	5.450	*11.100	8.500	*13.600	12.400	*18.150	*18.150		
	3,0 m	kg	8.350	5.050	*12.200	8.050	*15.700	11.600				
	1,5 m	kg	8.150	4.900	12.650	7.650	*17.150	10.950				
	0,0 m	kg	8.400	5.000	12.350	7.400	*17.450	10.550				
	-1,5 m	kg	9.100	5.400	12.250	7.300	*17.000	10.450	*22.200	17.000		
	-3,0 m	kg	*10.300	6.300	*12.000	7.350	*15.550	10.550	*19.850	17.200	*21.350	*21.350
	-4,5 m	kg	*10.050	8.300	*9.100	7.600	*12.800	10.800	*16.250	*16.250	*19.250	*19.250

 <p>2.400 mm 1,9 m³</p>	6,0 m	kg	*10.350	6.850	*10.950	8.850						
	4,5 m	kg	9.650	6.000	*11.800	8.500	*14.600	12.300				
	3,0 m	kg	9.050	5.550	*12.800	8.100	*16.600	11.600				
	1,5 m	kg	8.850	5.400	12.750	7.800	*17.700	11.050				
	0,0 m	kg	9.150	5.550	12.550	7.600	*17.700	10.750				
	-1,5 m	kg	10.000	6.050	12.450	7.550	*16.900	10.750	*17.750	17.350		
	-3,0 m	kg	*10.700	7.200	*11.600	7.600	*15.100	10.850	*18.650	17.550	*17.550	*17.750
	-4,5 m	kg	*10.000	9.750			*11.750	11.100	*14.650	*14.650		

PC450LC-8 HD

 <p>2.900 mm 1,9 m³</p>	6,0 m	kg	10.250*	7.500	10.850*	9.350						
	4,5 m	kg	10.300*	6.550	11.700*	9.000	14.000*	13.150	18.200*	18.200*	28.550*	28.550*
	3,0 m	kg	9.750	12.650	12.650	8.600	15.850*	12.350	22.000*	19.350		
	1,5 m	kg	9.550	5.850	13.400*	8.250	17.200*	11.600	24.100*	17.950		
	0,0 m	kg	9.850	6.000	13.100	7.950	17.650*	11.150	24.050*	17.400	9.350*	9.350*
	-1,5 m	kg	10.750	6.500	13.000	7.850	17.050*	11.000	22.600*	17.350	17.850*	17.850*
	-3,0 m	kg	11.450	7.750	11.700*	7.900	15.350*	11.100	19.850*	17.600	25.450*	25.450*
	-4,5 m	kg	11.100*	10.550			11.600*	11.150	15.400	15.400*	18.900*	18.900*

 <p>2.400 mm 1,9 m³</p>	6,0 m	kg	10.800*	7.600	11.650*	9.350	13.300*	13.300*				
	4,5 m	kg	10.600	6.650	12.400*	9.050	14.950*	13.100	19.600*	19.600*		
	3,0 m	kg	9.950	6.200	13.250*	8.700	16.550*	12.200	23.350*	19.000		
	1,5 m	kg	9.800	6.050	13.500	8.350	17.750*	11.650	16.300*	16.300*		
	0,0 m	kg	10.150	6.250	13.300	8.150	17.850*	11.350	20.550*	17.600		
	-1,5 m	kg	11.100	6.850	13.150*	8.050	16.900*	11.250	21.850*	17.700	14.400*	14.400*
	-3,0 m	kg	10.850*	8.150	10.950*	8.200	14.700*	11.400	18.650*	18.050	22.250*	22.250*
	-4,5 m	kg	9.700*	9.700*			10.200*	10.200*	13.500*	13.500*		

Pelle hydraulique

PC450-8/LC-8/LC-8 HD

Equipements standards et optionnels

MOTEUR

Moteur diesel Komatsu SAA6D125E-5, turbocompressé, injection directe à rampe commune haute pression conforme aux normes EU Stage IIIA/EPA Tier	●
Ventilateur de type aspiration avec protection radiateur	●
Système automatique de chauffage moteur	●
Système de prévention de surchauffe moteur	●
Commande régime moteur	●
Fonction auto-décélération	●
Arrêt moteur par clé	●
Démarrage moteur pouvant être sécurisé par mot de passe	●
Alternateur 24 V/60 A	●
Démarrateur 24 V/11 kW	●
Batteries 2 x 12 V/140 Ah	●
Filtre à particules	○

SYSTEME HYDRAULIQUE

Système hydraulique HydraulMind de centre fermé à sensibilité de charge (E-CLSS)	●
Système de commande mutuelle de pompe et de moteur	●
Un circuit hydraulique auxiliaire	●
Système de sélection de 5 modes de travail; mode puissance, mode économique, mode marteau, mode accessoire et mode levage	●
Fonction PowerMax	●
Leviers PPC réglables à 3 boutons et curseur proportionnel pour la commande de la flèche, du balancier, du godets et des outils hydrauliques	●
Pré équipement pour une attache rapide hydraulique	●
Lignes hydrauliques supplémentaires	○

CHASSIS

Protections galets	●
Protection sous-châssis	●
Châssis LC	○
Patins de triple arête de 600, 700, 800, 900 mm	○
Patins de double arête de 600 mm	○
Protection train de chaîne pleine longueur	○

CABINE

SpaceCab™ à sécurité renforcée; cabine hautement pressurisée montée sur supports flottants avec vitres de sécurité teintées, hayon de toit, glace avant amovible avec verrouillage, glace inférieure amovible, essuie-glace avant à balayage intermittent, store antisoieil à enroulement automatique, allume-cigare, cendrier, rangements, tapis de sol	●
Siège pneumatique chauffant avec support lombaire, accoudoirs réglables en hauteur et ceinture de sécurité avec enrouleur	●
Climatisation automatique	●
Prise alimentation 12 V	●
Porte gobelets et porte revues	●
Caisson chaud et froid	●
Radio	●
Essuie-glace inférieur	○
Pare-pluie (pas avec OPG)	○

SERVICE ET ENTRETIEN

Désaération automatique du circuit carburant	●
Filtre à air à double élément avec auto-évacuateur de particules et indicateur de colmatage	●
KOMTRAX™ - Système de suivi de machine par satellite	●
Ecran couleur compatible vidéo multi-fonctions avec système de contrôle de gestion de l'équipement (Equipment Management and Monitoring System, EMMS) et guidage pour une meilleure efficacité	●
Outils premier secours et pièces détachées pour premier entretien	●
Système de graissage automatique	○
Points service	○

EQUIPEMENT DE TRAVAIL

Flèche monobloc (7.060 mm)	○
Flèche monobloc «usage sévère» (6.670 mm)	○
Balanciers de 2,4 m; 2,9 m; 3,4 m; 4,0 m; 4,8 m	○
Anneau de levage sur biellette de godet	○
Godets Komatsu	○
Brise-roche hydrauliques Komatsu	○

EQUIPEMENT DE SECURITE

Système de caméra vue arrière	●
Avertisseur sonore électrique	●
Avertisseur de surcharge	●
Verrouillage trappe carburant et capots	●
Alarme sonore de déplacement	●
Clapets vérins de flèche	●
Larges rampes d'accès et rétroviseurs	●
Coupe-circuit général	●
Clapet de sécurité sur vérin de balancier	○
Protection OPG sur le devant	○
Protection OPG sur le dessus	○

TRANSMISSION ET FREINAGE

Translation hydrostatique, 3 vitesses avec changement de vitesse automatique et réductions finales de type planétaire, freins hydrauliques de stationnement et de translation	●
Leviers de commande type PPC et pédales pour translation et direction	●

SYSTEME D'ECLAIRAGE

Lampes de travail: 2 sur tourelle, 1 sur flèche (gauche)	●
Lampes de travail supplémentaires: 4 sur toit de cabine (avant), 1 sur toit de cabine (arrière), 1 sur flèche (droite), 1 sur contrepoids (arrière), gyrophare	○

AUTRES EQUIPEMENTS

Contrepoids standard	●
Points de graissage regroupés pour couronne d'orientation	●
Pompe de remplissage carburant à coupure automatique	●
Décalcomanies et couleurs standards	●
Manuel opérateur et catalogue pièces	●
Huile biodégradable pour installation hydraulique	○
Couleur client	○

Autres équipements sur demande

- équipements standards
- équipements optionnels

KOMATSU

Komatsu Europe International NV
Mechelsesteenweg 586
B-1800 VILVOORDE (BELGIUM)
Tel. +32-2-255 24 11
Fax +32-2-252 19 81
www.komatsu.eu

Votre partenaire Komatsu:

UFSS12604 09/2010

Materials and specifications are subject to change without notice.
KOMATSU is a trademark of Komatsu Ltd. Japan.