

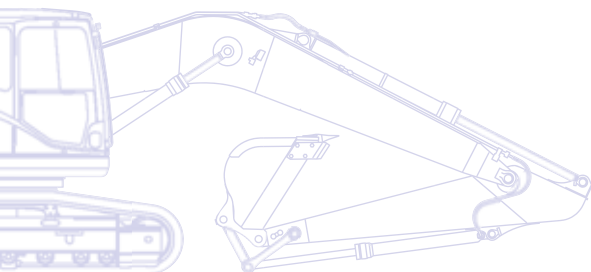
KOMATSU

PC
450



Escavatore idraulico

PC450-8/LC-8/LC-8 HD



POTENZA MOTORE
263 kW / 353 HP @ 1.900 rpm

PESO OPERATIVO
PC450-8: 44.350 - 45.190 kg
PC450LC-8: 45.000 - 46.500 kg
PC450LC-8 HD: 46.500 kg

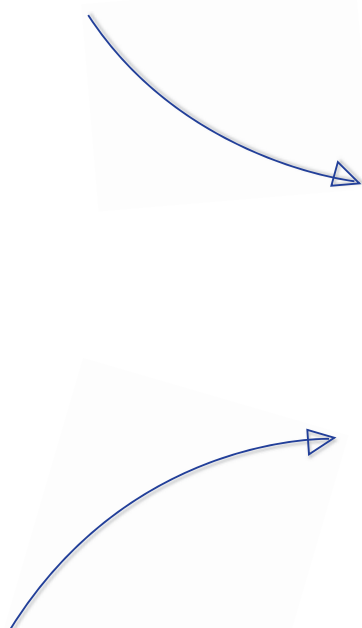
CAPACITA' BENNA
max. 3,50 m³

Un rapido sguardo

Gli escavatori cingolati Komatsu della Serie 8 stabiliscono nuovi standard a livello mondiale per le macchine operatrici. La sicurezza ed il comfort dell'operatore sono stati l'obiettivo principale nella progettazione di queste macchine; inoltre, le loro prestazioni e le importanti caratteristiche contribuiranno in modo decisivo al successo della vostra attività. Grazie agli impianti idraulici ausiliari di serie e alla predisposizione idraulica per l'attacco rapido, queste macchine possono essere utilizzate per qualsiasi lavoro, in qualsiasi luogo e in qualsiasi momento ve ne sia la necessità. Potete fare totale affidamento sugli 80 anni di esperienza di Komatsu e sul suo costante impegno teso a garantire Qualità e Affidabilità: l'escavatore cingolato della Serie 8 diventerà subito il vostro partner fidato.

Potente ed ecologico

- Motore Komatsu ecot3 a basso consumo
- Impianto idraulico integrato Komatsu
- Indicatore consumo carburante e avviso di motore al minimo
- Riduzione degli sprechi



Versatilità totale

- Ideale per un'ampia gamma di applicazioni
- 5 modalità di lavoro
- Due modalità di controllo del braccio principale
- Ampia scelta di optional
- Versatile sotto tutti i punti di vista

PC450-8

POTENZA MOTORE
263 kW / 353 HP @ 1.900 rpm

PESO OPERATIVO
PC450-8: 44.350 - 45.190 kg
PC450LC-8: 45.000 - 46.500 kg
PC450LC-8 HD: 46.500 kg

CAPACITA' BENNA
max. 3,50 m³

Massimi standard di sicurezza

- Cabina SpaceCab™ ad alta protezione
- Telecamera posteriore
- Massima sicurezza sul luogo di lavoro
- Accesso sicuro, facile manutenzione
- Sistema di protezione contro la caduta di oggetti (FOPS) optional



Elevato comfort per l'operatore

- Cabina ampia e spaziosa
- Bassa rumorosità
- Ridotti livelli di vibrazioni
- Cabina pressurizzata
- Grande monitor TFT

KOMTRAX

Sistema di monitoraggio
Komatsu via satellite



La qualità su cui contare

- Affidabile ed efficiente
- Struttura robusta
- Componenti di qualità Komatsu
- Rete capillare di assistenza

Versatilità totale

Ideale per un'ampia gamma di applicazioni

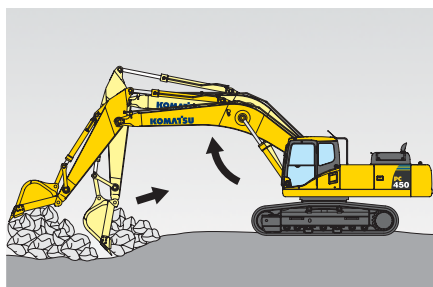
Potente e preciso, il PC450-8 Komatsu è equipaggiato in modo da poter eseguire con efficienza qualsiasi operazione. In cantieri grandi o piccoli, per applicazioni generiche di scavo, scavo fossi, interventi di riqualificazione ambientale, preparazione di siti, l'impianto idraulico originale Komatsu assicura sempre la massima produttività e il massimo controllo.

5 modalità di lavoro

Power, Lifting (Sollevamento), Breaker (Martello), Attachment (Accessori) ed Economy.

Il PC450-8 dispone di 5 modalità operative selezionabili che consentono di ottimizzare le prestazioni e il risparmio di carburante. La modalità Economy può essere regolata in modo da fornire l'equilibrio ideale tra potenza ed economia, in funzione del tipo di applicazione. La portata d'olio da fornire alle attrezzature idrauliche è regolabile direttamente attraverso l'ampio monitor, tra i più grandi nelle macchine della stessa classe.

Due modalità di controllo del braccio principale



Modalità "smooth" (finitura)

Il braccio principale oscilla verso l'alto, limitando il sollevamento della parte anteriore della macchina. Questo facilita la raccolta di frammenti e roccia sciolta e le operazioni di raschiatura.

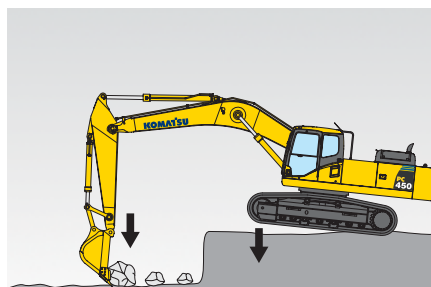
4

Versatile sotto tutti i punti di vista

Per consentire l'uso di molte attrezzature come benne, martelli o pinze da demolizione, il PC450-8 è dotato di serie di un impianto per l'attacco rapido idraulico con impostazione regolabile della pressione e di un circuito idraulico addizionale azionabile tramite un pedale o un pulsante posizionato sul joystick. E' disponibile anche una seconda linea ausiliaria opzionale per le attrezzature che richiedono un'ulteriore linea idraulica supplementare.

Applicazioni Heavy Duty. Caratteristiche

Il PC450LC-8 HD è stato progettato in modo da poter affrontare le condizioni operative più gravose assicurando al tempo stesso massime prestazioni. Il braccio monolitico da 6.670 mm è stato sviluppato in modo da ottenere maggiori capacità di sollevamento e migliori prestazioni nelle applicazioni di carico particolarmente impegnative. Altre caratteristiche della versione "Heavy Duty" sono: pararuoli inferiori a lunghezza intera di serie, pattini a doppia costola e protezioni superiore e frontale OPG opzionale.



Power

La forza di spinta del braccio principale aumenta, con notevole miglioramento delle prestazioni di scavo, particolarmente utile nelle operazioni di scavo pesante.





Potente ed ecologico

Motore Komatsu ecot3 a basso consumo

Il motore Komatsu SAA6D125E-5 assicura coppia elevata, migliori prestazioni alle basse velocità e ridotti consumi di carburante. Questo motore ecot3 vanta un rinnovato design della camera di combustione con accensione e fasatura ottimizzate. La pressione d'esercizio del nuovo sistema common rail è stata aumentata allo scopo di migliorare l'iniezione e garantire un maggiore rendimento del carburante. L'intercooler aria-aria riduce la temperatura dell'aria compressa fornita dal turbocompressore ai cilindri e ottimizza ulteriormente il consumo di carburante.

Conformità con le norme EU Stage IIIA

La nuova tecnologia del motore Komatsu ecot3 consente di ridurre le emissioni di NOx e particolato, il consumo di carburante e la rumorosità. Il motore Komatsu SAA6D125E-5 è certificato in base alle normative EU Stage IIIA ed EPA Tier III sulle emissioni.

Impianto idraulico integrato Komatsu

Il PC450-8 è una macchina altamente reattiva e produttiva anche perchè tutte le parti idrauliche principali sono progettate e prodotte da Komatsu. L'impianto idraulico a comando elettronico CLSS (Closed Load Sensing System) assicura controllo assoluto nei movimenti singoli o combinati – senza sacrificare le prestazioni o la produttività.

Indicatore consumo carburante e avviso di motore al minimo

L'esclusivo indicatore ECO aiuta l'operatore a ridurre le emissioni e il consumo di carburante, garantendo così rispetto per l'ambiente e risparmio di energia. Inoltre, per evitare inutili sprechi di carburante quando la macchina non sta effettivamente lavorando, è previsto di serie un'avvertimento che appare sul monitor quando il motore gira al minimo per più di 5 minuti.

Komatsu SAA6D125E-5



Indicatore consumo carburante



Avviso di motore al minimo





Riduzione degli sprechi

Per evitare la fuoriuscita del grasso in eccesso e prolungare la vita utile della macchina, il PC450-8 può essere dotato di un sistema di ingrassaggio automatico che fornisce la quantità di grasso necessaria esattamente quando e dove richiesto.



Elevato comfort per l'operatore

Cabina ampia e spaziosa

La spaziosa cabina di nuova progettazione è dotata di sedile ammortizzato riscaldato con schienale reclinabile. L'altezza del sedile e l'inclinazione longitudinale possono essere regolate facilmente tramite l'apposita leva. E' inoltre possibile impostare la posizione operativa del bracciolo e della console a seconda delle necessità. Il sedile può essere reclinato fino alla posizione completamente orizzontale insieme al poggiatesta.

Cabina pressurizzata

Il climatizzatore automatico, il filtro aria e la pressione interna positiva (60 Pa) prevengono l'ingresso di polvere nella cabina.

Bassa rumorosità

Gli escavatori cingolati Komatsu della Serie 8 vantano i livelli di rumorosità esterna più bassi della loro classe e sono particolarmente adatti al lavoro in spazi ristretti o zone urbane. Ridotta velocità della ventola, radiatore con maggiore capacità di raffreddamento, utilizzo ottimale dell'isolamento acustico e dei materiali fonoassorbenti contribuiscono a rendere il livello sonoro all'interno degli escavatori della Serie 8 paragonabile a quello di una automobile di classe media.

Montaggio cabina su sospensioni viscose

La stabilità intrinseca del PC450-8 Komatsu, combinata con il telaio ad elevata rigidità ed al sistema di montaggio con supporti viscoelastici multistrato, riduce drasticamente i livelli di vibrazioni a cui è sottoposto l'operatore.



Climatizzatore automatico



Box caldo-freddo



Manipolatori con comando proporzionale per gli accessori



Grande monitor TFT

Per assicurare un lavoro sicuro, accurato e senza problemi, il monitor “user-friendly” è l’interfaccia utente molto intuitiva del sistema EMMS (Equipment Management and Monitoring System) della macchina. Multilingue, con tutte le informazioni essenziali disponibili a prima vista, è dotato di interruttori e tasti multifunzione semplici e comodi da azionare che consentono all’operatore di accedere con la massima facilità ad un’ampia gamma di funzioni e informazioni operative.



Massimi standard di sicurezza

Cabina SpaceCab™ ad alta protezione

Sviluppata specificamente per gli escavatori Komatsu, la nuova cabina ha il telaio in tubi d'acciaio. Questa struttura assicura un'elevata resistenza agli urti e una notevole capacità di assorbire gli impatti. In caso di ribaltamento, la cintura di sicurezza trattiene l'operatore nella zona di sicurezza della cabina. Su richiesta, il PC450-8 Komatsu può anche essere equipaggiato con le protezioni FOPS (Falling Object Protective System) certificate ISO 10262 Livello 2.

Manutenzione facile e sicura

Intorno alle parti ad alta temperatura del motore sono previste protezioni termiche. La cinghia della ventola e le pulegge sono ben protette e in caso di perdite nel vano pompe, il rischio di incendio risulta ridotto grazie ad un divisorio pompa/motore che protegge il motore dagli spruzzi di olio idraulico.

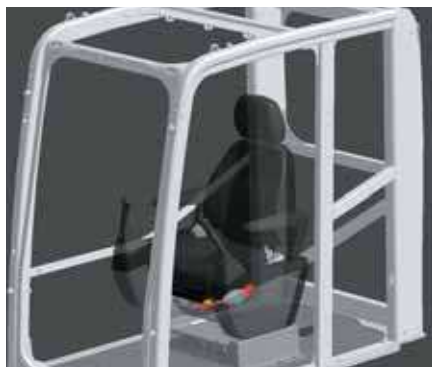
Massima sicurezza sul luogo di lavoro

Le caratteristiche di sicurezza del PC450-8 Komatsu, sono conformi alle più recenti normative vigenti nel settore, permettendo di

minimizzare i rischi per il personale che si trova a bordo e nelle vicinanze della macchina. Un allarme sonoro di traslazione, contribuisce inoltre ad aumentare la sicurezza sul luogo di lavoro. Le piastre antisdrucchiolo ad elevata resistenza con copertura addizionale ad attrito elevato, mantengono inalterate le caratteristiche nel tempo.

Telecamera posteriore

Una telecamera installata di serie fornisce sull'ampio monitor una visione eccezionalmente chiara della zona operativa dietro la macchina. Ampi specchi su entrambi i lati assicurano che la visibilità offerta dalla macchina sia massima, conformemente alle più recenti normative ISO.



Cabina SpaceCab™ ad alta protezione



Telecamera posteriore



Ampio gradino dentellato





La qualità su cui contare

Affidabile ed efficiente

La produttività è la chiave del successo. Tutti i principali componenti del PC450-8 sono progettati e costruiti direttamente da Komatsu. Le funzioni essenziali sono perfettamente adeguate ai livelli prestazionali di una macchina altamente affidabile e produttiva.

Struttura robusta

Massima robustezza e resistenza, insieme a un servizio clienti di prima qualità, sono le basi della filosofia Komatsu. Lamiera monoblocco e fusioni d'acciaio vengono utilizzate nelle zone chiave della struttura della macchina per assicurare resistenza ed una buona distribuzione dei pesi. Speciali piastre antiusura molto resistenti, posizionate sul lato interno dell'avambraccio, proteggono la struttura dalla caduta di materiale dalla benna.

Componenti di qualità Komatsu

Grazie alle tecniche più avanzate di computer design (CAD) e ad un programma completo di test, il know-how globale di Komatsu consente di produrre macchine che sono progettate, costruite e testate con l'obiettivo di soddisfare gli standard più elevati.

Rete capillare di assistenza

La rete capillare di distributori ed agenti Komatsu è sempre al vostro fianco per aiutarvi a mantenere la vostra flotta in condizioni ottimali. Sono disponibili pacchetti di assistenza personalizzati, con immediata disponibilità di ricambi, per assicurarvi che la vostra macchina Komatsu continui a garantire il massimo rendimento.



Base del braccio in fusione d'acciaio



Braccio con lamiera monoblocco



Sistema di monitoraggio Komatsu via satellite

KOMTRAX

KOMTRAX™ è il rivoluzionario sistema di monitoraggio Komatsu via satellite, progettato per farvi risparmiare tempo e denaro. Adesso potete controllare direttamente le vostre macchine comodamente dal vostro ufficio: usate le preziose informazioni disponibili nel sistema KOMTRAX™ per programmare la manutenzione e ottimizzare le attività delle macchine.

Il sistema KOMTRAX™ vi sarà di grande utilità, grazie alle sue funzioni all'avanguardia:

Monitoraggio completo della macchina

Grazie alla disponibilità dei dati operativi dettagliati delle macchine, è possibile sapere quando sono in uso e conoscere i loro livelli di produttività.

Gestione totale della flotta

Le macchine possono essere localizzate in qualsiasi momento, scoraggiando in questo modo gli usi non autorizzati o i furti.

Condizioni generali della macchina

Tramite un sito web o via e-mail, è possibile ricevere avvisi, allarmi e indicazioni che consentono di programmare gli interventi di manutenzione e assicurare una maggior durata della macchina.

Per ulteriori dettagli sul sistema KOMTRAX™, chiedete al vostro concessionario Komatsu il nuovo depliant KOMTRAX™.





Ore di esercizio macchina – Con lo “storico giornaliero sulle ore di esercizio” potete avere i tempi precisi di utilizzo della macchina; sia quando il motore è stato acceso e spento, sia il tempo effettivo di esercizio.



Programmazione della manutenzione – Per aumentare la produttività e migliorare la programmazione della manutenzione, apposite segnalazioni indicano quando è il momento di sostituire i filtri o l'olio.



Posizione flotta – Grazie alla lista macchine potete localizzare immediatamente tutti i vostri mezzi.



Rilevamento della posizione della macchina – Durante il trasporto della macchina, il sistema KOMTRAX™ invia messaggi al sito web o e-mail, fornendo informazioni sul percorso seguito e confermando l'arrivo a destinazione.



Notifica allarme – Potete ricevere notifiche di allarme sia sul sito KOMTRAX™ che via e-mail.



Sicurezza totale – La funzione “Blocco motore” permette di programmare quando il motore di una macchina può essere acceso. In più con “geo-fence” KOMTRAX™ invia un messaggio di notifica ogni volta la macchina entra od esce da una area operativa predefinita.



Facile manutenzione

Gruppo radiatore "side-by-side"

Il montaggio affiancato del radiatore, dell'intercooler e dello scambiatore dell'olio, consente una facile pulizia e quando necessario, una semplice e veloce rimozione/ installazione dei componenti.



Facile accesso al filtro olio motore e al drenaggio del carburante

Il filtro olio motore e il drenaggio del carburante sono installati a distanza per facilitare l'accesso.



Filtri olio a lunga durata

Il filtro olio idraulico utilizza materiale filtrante ad alte prestazioni per lunghi intervalli di sostituzione, riducendo in modo significativo i costi di manutenzione.



Prefiltro combustibile

Dispositivo standard che separa l'acqua mescolata al carburante, evitando danni all'impianto di alimentazione.



Pavimento cabina lavabile

Il pavimento cabina è facile da pulire. La superficie è lievemente inclinata e munita di un tappeto dai bordi rialzati, i fori di drenaggio favoriscono lo scolo.

Garanzia flessibile

Acquistando una macchina Komatsu avrete accesso a un'ampia gamma di programmi e servizi che sono stati progettati per consentire ai clienti di trarre il massimo beneficio dal loro investimento. Per esempio, il programma di Garanzia Flessibile Komatsu offre varie opzioni di estensione della garanzia sulla macchina e i suoi componenti. Queste possono essere scelte a seconda delle proprie necessità individuali e delle specifiche attività svolte. Questo programma è stato sviluppato allo scopo di ridurre i costi operativi complessivi.



MOTORE

Modello..... Komatsu SAA6D125E-5
 Tipo a 4 tempi, sistema d'iniezione HPCR Common Rail, sistema EGR di ricircolo dei gas di scarico, raffreddato ad acqua, turbocompresso, postrefrigeratore aria-aria

Potenza motore
 ad un regime di 1.900 rpm
 ISO 14396 263 kW / 353 HP
 ISO 9249 (potenza netta) 257 kW / 345 HP

Numero cilindri 6
 Alesaggio x corsa 125 x 150 mm
 Cilindrata 11,04 l
 Batteria 2 x 12 V/140 Ah
 Alternatore 24 V/60 A
 Motorino di avviamento 24 V/11 kW
 Filtro aria a secco, con doppio elemento, eiettore automatico ed indicatore elettronico di intasamento
 Raffreddamento ad acqua con ventola aspirante e schermatura per prevenire l'intasamento radiatore

IMPIANTO IDRAULICO

Tipo HydrauMind Load Sensing a centro chiuso ed elementi compensati

Circuiti idraulici supplementari a seconda della specifica, è possibile installare fino a 2 circuiti supplementari

Pompa idraulica 2 x a pistoni assiali a portata variabile per braccio, avambraccio, benna, rotazione e traslazione

Portata max. 2 x 345 l/min

Taratura pressioni
 Azionamenti base 380 bar
 Traslazione 380 bar
 Rotazione 285 bar
 Servocomandi 33 bar

RIFORNIMENTI

Serbatoio carburante 650 l
 Radiatore 34 l
 Olio motore 38 l
 Olio riduttore di rotazione 13,4 l
 Serbatoio olio idraulico 248 l
 Olio riduttore di traslazione (per lato) 12 l

PESO OPERATIVO (VALORI INDICATIVI)

	PC450-8		PC450LC-8		PC450LC-8 HD	
	Peso operativo	Pressione specifica	Peso operativo	Pressione specifica	Peso operativo	Pressione specifica
Pattini a tre costole						
600 mm	44.350 kg	0,84 kg/cm ²	45.000 kg	0,86 kg/cm ²	—	—
700 mm	44.760 kg	0,73 kg/cm ²	45.450 kg	0,74 kg/cm ²	—	—
800 mm	45.190 kg	0,64 kg/cm ²	46.020 kg	0,66 kg/cm ²	—	—
900 mm	—	—	46.500 kg	0,59 kg/cm ²	—	—
Pattini a doppia costola						
600 mm	—	—	—	—	46.500 kg	0,82 kg/cm ²

PC450/LC-8: Peso operativo incluso braccio monoblocco da 7.060 mm, avambraccio da 2.900 mm, benna da 2.200 kg, operatore, lubrificante, liquidi, pieno carburante e allestimento std.

PC450LC-8 HD: Peso operativo incluso braccio monoblocco "Heavy Duty" da 6.670 mm, avambraccio da 2.400 mm, benna da 2.300 kg, operatore, lubrificante, liquidi, pieno carburante e allestimento std.

ROTAZIONE

Concezione motore idraulico a pistoni assiali integrato con riduttore epicicloidale bistadio

Blocco rotazione ad azionamento elettrico con batteria di dischi in bagno d'olio integrata nel motore idraulico

Velocità di rotazione 0 - 9 rpm
 Coppia di rotazione 132 kNm

TRASLAZIONE

Concezione motori idraulici a pistoni assiali a portata variabile integrati con riduttori epicicloidali bistadio

Azionamento idrostatico

Traslazione a 3 velocità automatiche

Max. pendenza superabile 70%, 35°

Velocità di traslazione
 bassa/media/alta 3,0 / 4,4 / 5,5 km/h

Forza max. di trazione 34.000 kg

Frenatura ad azionamento negativo con batterie di dischi integrate nei motori idraulici

SOTTOCARRO CINGOLATO

Concezione parte centrale del telaio con struttura ad X e longheroni laterali a sezione sciolata

Cingolatura
 Tipo a lubrificazione permanente
 Pattini (per lato) 46 (PC450), 49 (PC450LC/HD)
 Tendingolo a molla elicoidale precaricata con martinetto idraulico di pretensionamento

Rulli
 Inferiori (per lato) 7 (PC450), 8 (PC450LC/HD)
 Superiori (per lato) 2

EMISSIONI

Emissioni il motore Komatsu risponde a tutte le normative EU Stage IIIA/EPA Tier III in materia di emissioni

Livelli sonori
 LwA rumorosità esterna 107 dB(A) (2000/14/EC Stage II)
 LpA rumorosità interna 71 dB(A) (ISO 6396 valore dinamico)

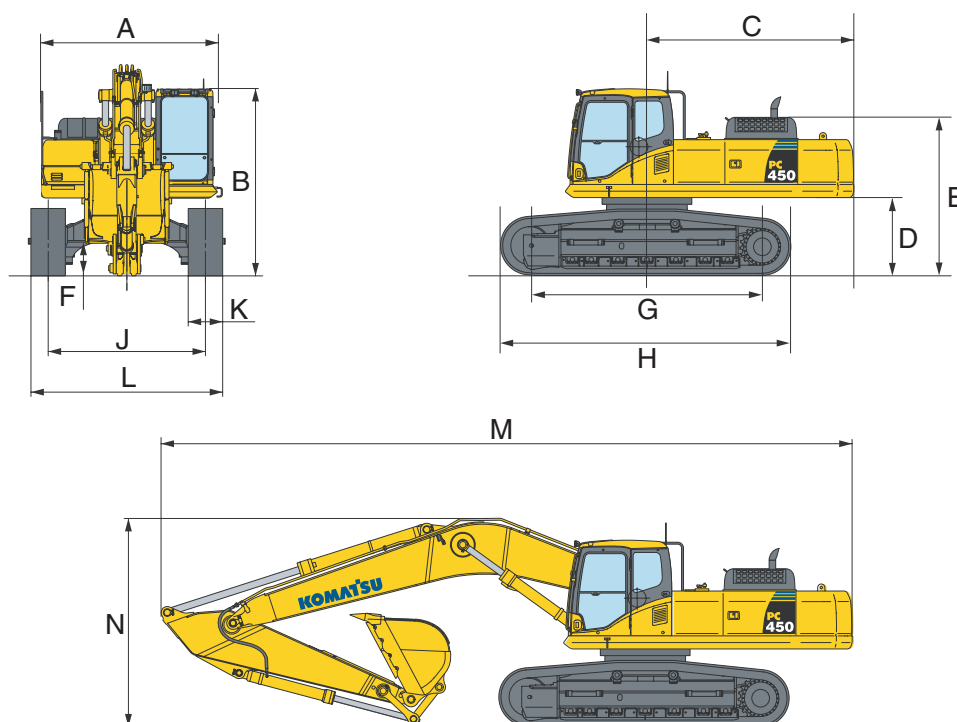
Livelli di vibrazione (EN 12096:1997)*
 Mano/braccio ≤ 2,5 m/s² (incertezza K = 0,25 m/s²)
 Corpo ≤ 0,5 m/s² (incertezza K = 0,10 m/s²)

* per la valutazione del rischio secondo la direttiva 2002/44/EC, fare riferimento alla ISO/TR 25398:2006.

Dimensioni e specifiche operative

DIMENSIONI	PC450-8	PC450LC-8 / HD
A Larghezza della struttura superiore	2.995 mm	2.995 mm
B Altezza al filo superiore cabina	3.250 mm	3.250 mm
C Raggio d'ingombro posteriore	3.645 mm	3.645 mm
D Altezza minima da terra del contrappeso	1.320 mm	1.320 mm
E Altezza al filo superiore del cofano motore	2.920 mm	2.9520 mm
F Luce libera da terra	685 mm	685 mm
G Lunghezza del cingolo a terra	4.020 mm	4.350 mm
H Lunghezza del cingolo	5.055 mm	5.355 mm
J Carreggiata	2.890 mm	2.890 mm
K Larghezza dei pattini	600, 700, 800 mm	600, 700, 800, 900 mm
L Larghezza max. del sottocarro con pattini da 600 mm	3.490 - *2.990 mm	3.490 - *2.990 mm
Larghezza max. del sottocarro con pattini da 700 mm	3.590 - *3.090 mm	3.590 - *3.090 mm
Larghezza max. del sottocarro con pattini da 800 mm	3.690 - *3.190 mm	3.690 - *3.190 mm
Larghezza max. del sottocarro con pattini da 900 mm	-	3.790 - *3.290 mm

* Dimensioni di trasporto (sottocarro completamente ritratto)



DIMENSIONI DI TRASPORTO	PC450/LC-8				
Avambraccio	2.400 mm	2.900 mm	3.400 mm	4.000 mm	4.800 mm
M Lunghezza di trasporto	11.905 mm	11.995 mm	12.040 mm	11.950 mm	11.795 mm
N Altezza (all'estremità del braccio)	3.850 mm	3.745 mm	3.660 mm	3.885 mm	4.435 mm

DIMENSIONI DI TRASPORTO	PC450LC-8 HD		
Avambraccio	2.400 mm	2.900 mm	3.400 mm
M Lunghezza di trasporto	11.530 mm	11.590 mm	11.570 mm
N Altezza (all'estremità del braccio)	3.570 mm	3.720 mm	3.660 mm

PC450-8 / MAX. CAPACITA' E PESO DELLA BENNA**BRACCIO MONOBLOCCO 6,7 M**

Avambraccio	2,4 m	2,9 m	-	-	-
Peso specifico materiale fino a 1,2 t/m ³	3,50 m ³ 2.450 kg	3,50 m ³ 2.450 kg			
Peso specifico materiale fino a 1,5 t/m ³	3,47 m ³ 2.450 kg	3,18 m ³ 2.325 kg			
Peso specifico materiale fino a 1,8 t/m ³	2,99 m ³ 2.250 kg	2,74 m ³ 2.150 kg			

BRACCIO MONOBLOCCO 7,0 M

Avambraccio	2,4 m	2,9 m	3,4 m	4,0 m	4,8 m
Peso specifico materiale fino a 1,2 t/m ³	2,76 m ³ 2.175 kg	2,76 m ³ 2.175 kg	2,76 m ³ 2.175 kg	2,40 m ³ 2.025 kg	2,20 m ³ 1.925 kg
Peso specifico materiale fino a 1,5 t/m ³	2,76 m ³ 2.175 kg	2,76 m ³ 2.175 kg	2,71 m ³ 2.175 kg	2,20 m ³ 1.925 kg	1,69 m ³ 1.650 kg
Peso specifico materiale fino a 1,8 t/m ³	2,76 m ³ 2.175 kg	2,56 m ³ 2.100 kg	2,30 m ³ 2.000 kg	1,69 m ³ 1.650 kg	1,34 m ³ 1.450 kg

PC450LC-8 / MAX. CAPACITA' E PESO DELLA BENNA**BRACCIO MONOBLOCCO 6,7 M**

Avambraccio	2,4 m	2,9 m	-	-	-
Peso specifico materiale fino a 1,2 t/m ³	3,50 m ³ 2.450 kg	3,50 m ³ 2.450 kg			
Peso specifico materiale fino a 1,5 t/m ³	3,50 m ³ 2.450 kg	3,29 m ³ 2.375 kg			
Peso specifico materiale fino a 1,8 t/m ³	3,11 m ³ 2.300 kg	2,83 m ³ 2.200 kg			

BRACCIO MONOBLOCCO 7,0 M

Avambraccio	2,4 m	2,9 m	3,4 m	4,0 m	4,8 m
Peso specifico materiale fino a 1,2 t/m ³	2,76 m ³ 2.175 kg	2,76 m ³ 2.175 kg	2,76 m ³ 2.175 kg	2,40 m ³ 2.025 kg	2,20 m ³ 1.925 kg
Peso specifico materiale fino a 1,5 t/m ³	2,76 m ³ 2.175 kg	2,76 m ³ 2.175 kg	2,74 m ³ 2.205 kg	2,20 m ³ 1.925 kg	1,69 m ³ 1.650 kg
Peso specifico materiale fino a 1,8 t/m ³	2,76 m ³ 2.175 kg	2,60 m ³ 2.125 kg	2,30 m ³ 2.000 kg	1,69 m ³ 1.650 kg	1,34 m ³ 1.450 kg

PC450LC-8 HD / MAX. CAPACITA' E PESO DELLA BENNA**BRACCIO MONOBLOCCO 6,7 M**

Avambraccio	2,4 m	2,9 m	-	-	-
Peso specifico materiale fino a 1,2 t/m ³	3,50 m ³ 2.450 kg	3,50 m ³ 2.450 kg			
Peso specifico materiale fino a 1,5 t/m ³	3,50 m ³ 2.450 kg	3,29 m ³ 2.375 kg			
Peso specifico materiale fino a 1,8 t/m ³	3,11 m ³ 2.300 kg	2,83 m ³ 2.200 kg			

Max. capacità e peso secondo ISO 10567:2007.

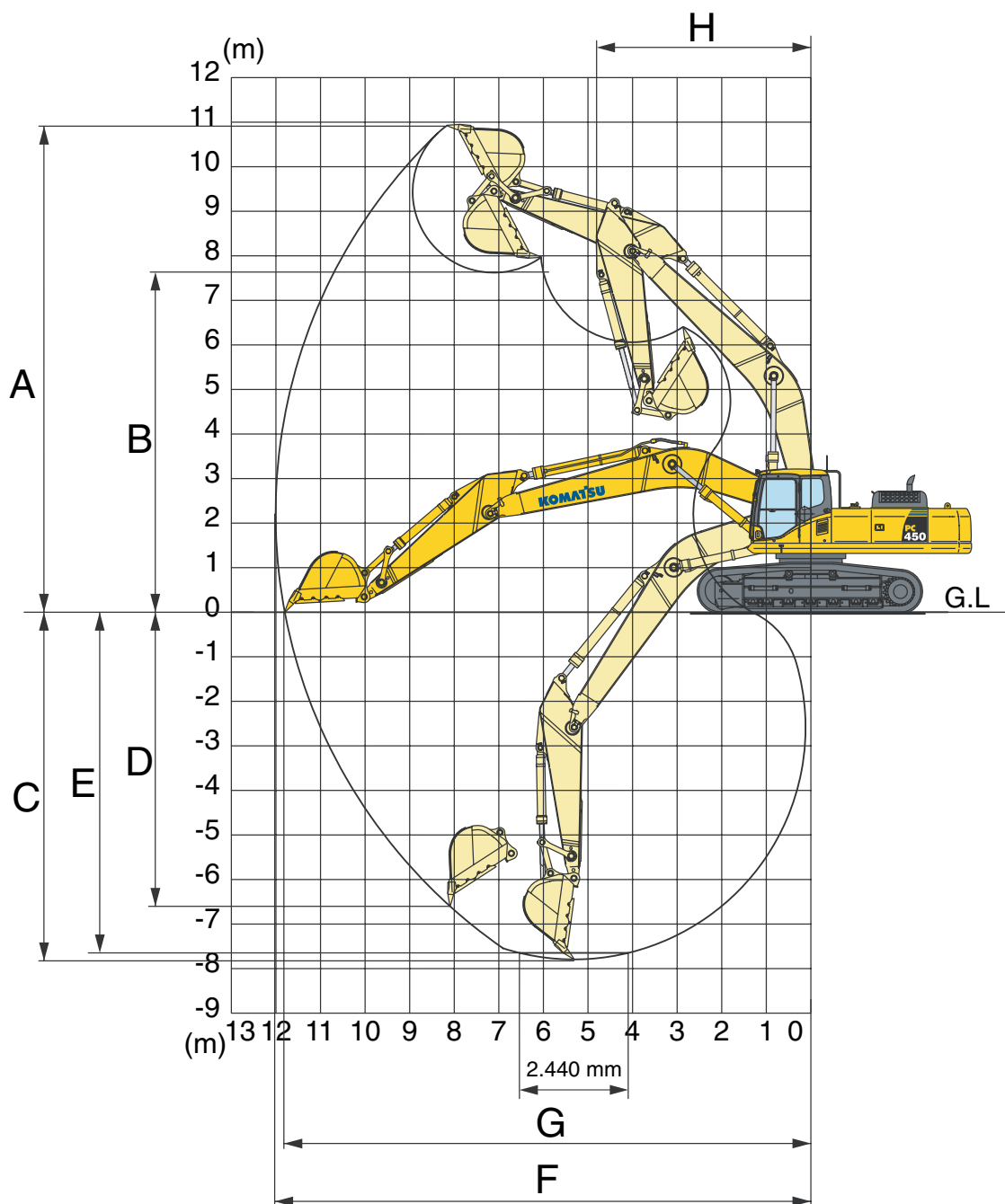
Per ulteriori informazioni contattare il Concessionario Komatsu competente per il territorio.

FORZE DI SCAVO (ISO)

Avambraccio	2,4 m	2,9 m	3,4 m	4,0 m	4,8 m
Forza di scavo all'avambraccio	24.200 kgf	24.400 kgf	20.400 kgf	18.100 kgf	15.800 kgf
Forza di scavo all'avambraccio (PowerMax)	25.900 kgf	26.200 kgf	21.800 kgf	19.400 kgf	17.000 kgf
Forza di strappo alla benna	26.100 kgf	26.100 kgf	26.100 kgf	26.100 kgf	26.100 kgf
Forza di strappo alla benna (PowerMax)	28.000 kgf	28.000 kgf	28.000 kgf	28.000 kgf	28.000 kgf

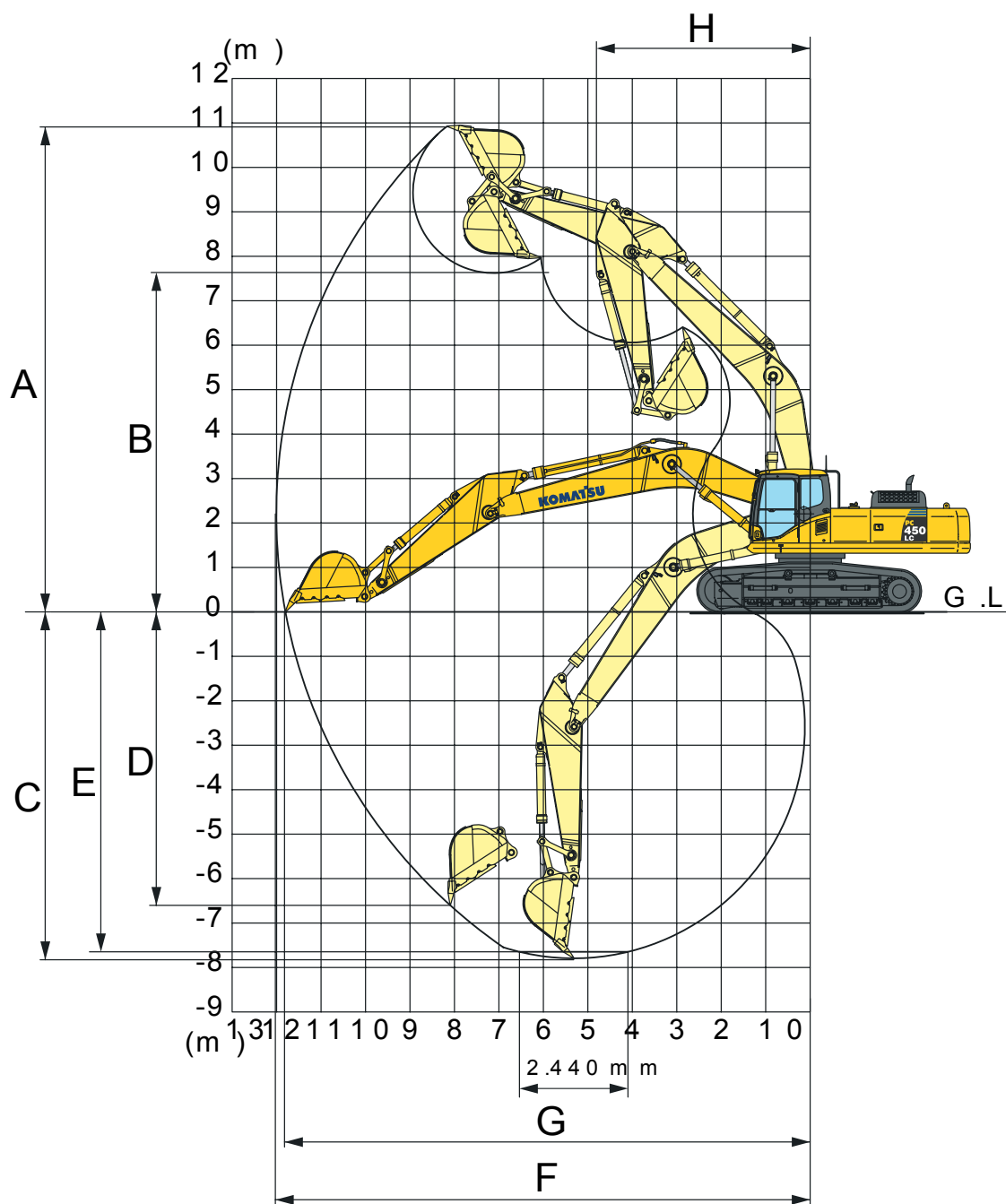
Diagramma di scavo

PC450/LC-8



AVAMBRACCIO	2.400 mm	2.900 mm	3.400 mm	4.000 mm	4.800 mm
A Altezza max. di scavo	10.310 mm	10.285 mm	10.925 mm	11.025 mm	11.485 mm
B Altezza max. di carico	7.070 mm	7.080 mm	7.625 mm	7.715 mm	8.145 mm
C Profondità max. di scavo	6.845 mm	7.345 mm	7.790 mm	8.445 mm	9.255 mm
D Profondità max. di scavo (parete verticale)	5.305 mm	5.700 mm	6.600 mm	7.285 mm	8.150 mm
E Profondità max. di scavo (piano fondo di 2.440 mm)	6.650 mm	7.155 mm	7.650 mm	8.315 mm	9.145 mm
F Sbraccio max. di scavo	11.080 mm	11.445 mm	12.005 mm	12.565 mm	13.365 mm
G Sbraccio max. di scavo al piano terra	10.855 mm	11.230 mm	11.800 mm	12.365 mm	13.180 mm
H Raggio minimo di rotazione anteriore	4.835 mm	4.810 mm	4.805 mm	4.800 mm	4.885 mm

PC450LC-8 HD

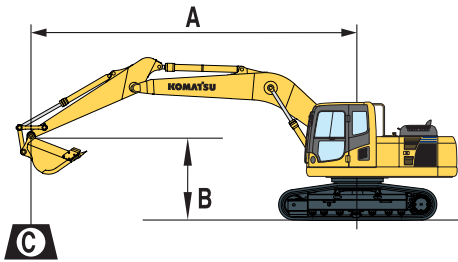


AVAMBRACCIO

	2.400 mm	2.900 mm
A Altezza max. di scavo	10.359 mm	10.363 mm
B Altezza max. di carico	7.067 mm	7.102 mm
C Profondità max. di scavo	6.401 mm	6.902 mm
D Profondità max. di scavo (parete verticale)	4.876 mm	5.161 mm
E Profondità max. di scavo (piano fondo di 2.440 mm)	6.220 mm	6.741 mm
F Sbraccio max. di scavo	10.713 mm	11.083 mm
G Sbraccio max. di scavo al piano terra	10.481 mm	10.868 mm
H Raggio minimo di rotazione anteriore	4.245 mm	4.409 mm

Capacità di sollevamento

PC450-8



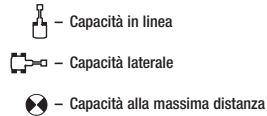
A – Sbraccio dal centro di rotazione

B – Altezza perno benna

C – Capacità di sollevamento - con benna (1.914 kg), leverismi (400 kg) e cilindro (280 kg)

Quando la benna, i leverismi o il cilindro vengono rimossi, le capacità di sollevamento possono essere aumentate dei loro rispettivi pesi. I valori riportati comprendono il peso della benna, del relativo cinematismo e del relativo martinetto idraulico.

Pattini 600 mm



Avambraccio	A		⊗		7,5 m		6,0 m		4,5 m		3,0 m	
	B		🔧	🔧	🔧	🔧	🔧	🔧	🔧	🔧	🔧	🔧
 4.800 mm 1,9 m³	6,0 m	kg	*4.400	*4.400								
	4,5 m	kg	*4.500	4.050								
	3,0 m	kg	*4.700	3.800	*10.700	8.750	*13.100	12.700	*17.750	*17.750		
	1,5 m	kg	*5.050	3.700	11.850	8.250	*15.450	11.800	*22.150	18.600		
	0,0 m	kg	*5.600	3.750	11.400	7.800	16.350	11.050	*23.700	17.350		
	-1,5 m	kg	5.850	3.900	11.050	7.500	15.850	10.600	*23.050	16.750	*10.800	*10.800
	-3,0 m	kg	6.400	4.300	10.900	7.350	15.600	10.400	*23.650	16.550	*16.100	*16.100
	-4,5 m	kg	7.400	5.000	10.850	7.350	15.650	10.400	*21.700	16.750	*22.650	*22.650
 4.000 mm 1,9 m³	6,0 m	kg	*5.800	5.350								
	4,5 m	kg	*6.000	4.800	*10.500	9.150						
	3,0 m	kg	*6.300	4.500	*11.750	8.650	*14.700	12.400	*20.750	19.650		
	1,5 m	kg	6.400	4.400	11.800	8.200	*16.700	11.600	*23.250	18.050		
	0,0 m	kg	6.500	4.450	11.400	7.850	16.300	11.050	*20.450	17.200		
	-1,5 m	kg	6.850	4.700	11.150	7.650	15.950	10.700	*23.250	16.900	*11.150	*11.150
	-3,0 m	kg	7.650	5.200	11.100	7.550	15.850	10.650	*22.800	16.950	*19.200	*19.200
	-4,5 m	kg	9.100	6.250	11.150	7.650	*15.500	10.750	*20.100	17.250	*24.850	*24.850
 3.400 mm 1,9 m³	6,0 m	kg	*6.400	5.400	*9.700	8.950						
	4,5 m	kg	*6.600	4.800	*10.700	8.550	*12.900	12.550				
	3,0 m	kg	6.600	4.450	11.700	8.100	*15.100	11.750	*21.100	18.650		
	1,5 m	kg	6.500	4.350	11.250	7.700	16.350	11.050	*16.250	*16.250		
	0,0 m	kg	6.650	4.400	10.950	7.400	15.800	10.550	*16.300	*16.300		
	-1,5 m	kg	7.100	4.750	10.800	7.250	15.600	10.400	*22.000	16.800		
	-3,0 m	kg	8.100	5.400	10.750	7.250	15.650	10.400	*21.200	16.950	*19.850	*19.850
	-4,5 m	kg	*9.300	6.800	*10.500	7.400	*13.950	10.600	*18.000	17.100	*22.750	*22.750
 2.900 mm 1,9 m³	6,0 m	kg	8.850	6.150	*10.200	8.750						
	4,5 m	kg	7.850	5.400	*11.100	8.350	*13.600	12.250	*18.150	*18.150		
	3,0 m	kg	7.350	4.950	11.550	7.950	*15.700	11.450				
	1,5 m	kg	7.150	4.800	11.100	7.550	16.050	10.800				
	0,0 m	kg	7.350	4.900	10.850	7.300	15.650	10.400				
	-1,5 m	kg	7.950	5.300	10.700	7.200	15.550	10.300	*22.200	16.750		
	-3,0 m	kg	9.250	6.200	10.750	7.250	15.550	10.400	*19.850	17.000	*21.350	*21.350
	-4,5 m	kg	*10.050	8.200	*9.100	7.450	*12.800	10.650	*16.250	*16.250	*19.250	*19.250
 2.400 mm 1,9 m³	6,0 m	kg	9.700	6.800	*10.950	8.750						
	4,5 m	kg	8.550	5.900	*11.800	8.400	*14.600	12.150				
	3,0 m	kg	7.950	5.450	11.600	8.000	*16.600	11.450				
	1,5 m	kg	7.800	5.300	11.250	7.700	16.150	10.900				
	0,0 m	kg	8.050	5.450	11.000	7.500	15.850	10.600				
	-1,5 m	kg	8.800	5.950	10.950	7.400	15.800	10.600	*17.750	17.100		
	-3,0 m	kg	10.400	7.050	11.050	7.500	*15.100	10.700	*18.650	17.300	*17.750	*17.750
	-4,5 m	kg	*10.000	9.600			*11.750	11.050	*14.650	*14.650		

* Al limite idraulico. Capacità di sollevamento secondo SAE J1097. Il valore indicato è il minore tra l'87% della capacità di sollevamento al limite idraulico e il 75% della capacità di sollevamento al limite di stabilità.

PC450LC-8

Avambraccio	A		7,5 m		6,0 m		4,5 m		3,0 m	
	B									
 4.800 mm 1,9 m³	6,0 m	kg	*4.400	*4.400						
	4,5 m	kg	*4.500	4.150						
	3,0 m	kg	*4.700	3.900	*10.700	8.850	*13.100	12.850	*17.750	*17.750
	1,5 m	kg	*5.050	3.750	*12.050	8.350	*15.450	11.950	*22.150	18.800
	0,0 m	kg	*5.600	3.800	12.900	7.950	*17.000	11.200	*23.700	17.550
	-1,5 m	kg	*6.350	4.000	12.600	7.650	*17.600	10.750	*23.050	16.950
	-3,0 m	kg	7.300	4.350	12.400	7.450	*17.450	10.550	*23.650	16.800
	-4,5 m	kg	8.450	5.100	12.400	7.450	*16.300	10.550	*21.700	16.950
 4.000 mm 1,9 m³	6,0 m	kg	*5.800	5.400						
	4,5 m	kg	*6.000	4.850	*10.500	9.250				
	3,0 m	kg	*6.300	4.550	*11.750	8.750	*14.700	12.550	*20.750	*19.700
	1,5 m	kg	*6.850	4.450	*12.950	8.350	*16.700	11.750	*23.250	18.250
	0,0 m	kg	7.350	4.500	12.950	8.000	*17.750	11.200	*20.450	17.400
	-1,5 m	kg	7.800	4.750	12.700	7.750	*17.900	10.900	*23.250	17.100
	-3,0 m	kg	8.650	5.300	12.600	7.650	*17.200	10.800	*22.800	17.200
	-4,5 m	kg	*9.500	6.350	*12.000	7.750	*15.500	10.900	*20.100	17.450
 3.400 mm 1,9 m³	6,0 m	kg	*6.400	5.500	*9.700	9.050				
	4,5 m	kg	*6.600	4.850	*10.700	8.650	*12.900	12.700		
	3,0 m	kg	*7.000	4.550	*11.850	8.200	*15.100	11.900	*21.100	18.900
	1,5 m	kg	7.400	4.400	12.800	7.800	*16.850	11.200	*16.250	*16.250
	0,0 m	kg	7.550	4.500	12.500	7.500	*17.550	10.700	*16.300	*16.300
	-1,5 m	kg	8.100	4.800	12.300	7.350	*17.300	10.550	*22.000	17.000
	-3,0 m	kg	9.250	5.500	12.300	7.350	*16.250	10.550	*21.200	17.200
	-4,5 m	kg	*9.300	6.900	*10.500	7.500	*13.950	10.750	*18.000	17.350
 2.900 mm 1,9 m³	6,0 m	kg	*9.450	6.250	*10.200	8.850				
	4,5 m	kg	8.900	5.450	*11.100	8.500	*13.600	12.400	*18.150	*18.150
	3,0 m	kg	8.350	5.050	*12.200	8.050	*15.700	11.600		
	1,5 m	kg	8.150	4.900	12.650	7.650	*17.150	10.950		
	0,0 m	kg	8.400	5.000	12.350	7.400	*17.450	10.550		
	-1,5 m	kg	9.100	5.400	12.250	7.300	*17.000	10.450	*22.200	17.000
	-3,0 m	kg	*10.300	6.300	*12.500	7.350	*15.550	10.550	*19.850	17.200
	-4,5 m	kg	*10.050	8.300	*9.100	7.600	*12.800	10.800	*16.250	*16.250
 2.400 mm 1,9 m³	6,0 m	kg	*10.350	6.850	*10.950	8.850				
	4,5 m	kg	9.650	6.000	*11.800	8.500	*14.600	12.300		
	3,0 m	kg	9.050	5.550	*12.800	8.100	*16.600	11.600		
	1,5 m	kg	8.850	5.400	12.750	7.800	*17.700	11.050		
	0,0 m	kg	9.150	5.550	12.550	7.600	*17.700	10.750		
	-1,5 m	kg	10.000	6.050	12.450	7.550	*16.900	10.750	*17.750	17.350
	-3,0 m	kg	*10.700	7.200	*11.600	7.600	*15.100	10.850	*18.650	17.550
	-4,5 m	kg	*10.000	9.750			*11.750	11.100	*14.650	*14.650

PC450LC-8 HD

 2.900 mm 1,9 m³	6,0 m	kg	10.250*	7.500	10.850*	9.350				
	4,5 m	kg	10.300*	6.550	11.700*	9.000	14.000*	13.150	18.200*	18.200*
	3,0 m	kg	9.750	12.650	12.650	8.600	15.850*	12.350	22.000*	19.350
	1,5 m	kg	9.550	5.850	13.400*	8.250	17.200*	11.600	24.100*	17.950
	0,0 m	kg	9.850	6.000	13.100	7.950	17.650*	11.150	24.050*	17.400
	-1,5 m	kg	10.750	6.500	13.000	7.850	17.050*	11.000	22.600*	17.350
	-3,0 m	kg	11.450	7.750	11.700*	7.900	15.350*	11.100	19.850*	17.600
	-4,5 m	kg	11.100*	10.550			11.600*	11.150	15.400	15.400*
 2.400 mm 1,9 m³	6,0 m	kg	10.800*	7.600	11.650*	9.350	13.300*	13.300*		
	4,5 m	kg	10.600	6.650	12.400*	9.050	14.950*	13.100	19.600*	19.600*
	3,0 m	kg	9.950	6.200	13.250*	8.700	16.550*	12.200	23.350*	19.000
	1,5 m	kg	9.800	6.050	13.500	8.350	17.750*	11.650	16.300*	16.300*
	0,0 m	kg	10.150	6.250	13.300	8.150	17.850*	11.350	20.550*	17.600
	-1,5 m	kg	11.100	6.850	13.150*	8.050	16.900*	11.250	21.850*	17.700
	-3,0 m	kg	10.850*	8.150	10.950*	8.200	14.700*	11.400	18.650*	18.050
	-4,5 m	kg	9.700*	9.700*			10.200*	10.200*	13.500*	13.500*

Escavatore idraulico

PC450-8/LC-8/LC-8 HD

Equipaggiamento standard ed a richiesta

MOTORE

Motore Komatsu SAA6D125E-5, turbodiesel, Common Rail, postrefrigerato, conforme alle normative EU Stage IIIA/EPA Tier III	●
Ventola aspirante con schermatura per prevenire l'intasamento del radiatore	●
Preriscaldamento automatico del motore	●
Protezione contro il surriscaldamento del motore	●
Indicatore livello carburante	●
Deceleratore automatico	●
Chiave di avviamento motore	●
Possibilità di inserimento password per l'avviamento del motore	●
Alternatore 24 V/60 A	●
Motorino di avviamento 24 V/11 kW	●
Batterie 2 x 12 V/140 Ah	●

IMPIANTO IDRAULICO

Circuito idraulico HydrauMind, con Sistema Load Sensing a Centro Chiuso (CLSS)	●
Regolazione elettronica combinata delle pompe idrauliche e del motore diesel (PEMC)	●
5 modalità di lavoro: Power, Economy, Breaker (Martello), Attachment (Accessori) e Lifting (Sollevamento)	●
Funzione PowerMax	●
Joystick PPC con 3 pulsanti per azionamento braccio, avambraccio, benna e rotazione. Comandi proporzionali integrati nel joystick per linee ausiliarie	●
Predisposizione per attacco rapido idraulico	●
Funzioni idrauliche supplementari	○

SOTTOCARRO CINGOLATO

Pararulli inferiori	●
Protezioni sottocarro	●
Carro in versione LC	○
Pattini a tre costole da 600, 700, 800, 900 mm	○
Pattini a doppia costola da 600 mm	○
Pararulli inferiori completi	○

CABINA

Cabina SpaceCab™ con struttura di sicurezza rinforzata, pressurizzata e completamente isolata, montata su sospensioni viscose, con vetri di sicurezza colorati, ampia superficie trasparente sul tetto con parasole, parabrezza anteriore apribile a scomparsa con dispositivo di bloccaggio, parabrezza inferiore smontabile, tergicristallo anteriore con intermittenza, tendina avvolgibile, accendisigari, posacenere, ripiano bagagli, tappetino	●
Sedile ammortizzato riscaldato con supporto lombare, braccioli regolabili in altezza e cintura di sicurezza avvolgibile	●
Climatizzatore automatico	●
Alimentazione 12 V	●
Porta bottiglie e porta documenti	●
Box caldo-freddo	●
Autoradio	●
Tergicristallo parabrezza inferiore	○
Visore parapioggia (senza OPG)	○

SERVIZIO E MANUTENZIONE

Spurgo automatico dell'impianto combustibile	●
Filtro aria a doppio elemento con eiettore automatico e indicatore d'intasamento elettronico	●
KOMTRAX™ - Sistema di monitoraggio Komatsu via satellite	●
Monitor a colori multifunzione con sistema di controllo e gestione EMMS	●
Dotazione d'uso	●
Impianto di lubrificazione centralizzato ad azionamento automatico	○
Punti di servizio	○

ATTREZZATURE

Braccio monoblocco da 7.060 mm	○
Braccio monoblocco "Heavy Duty" da 6.670 mm	○
Avambraccio da 2,4 m; 2,9 m; 3,4 m; 4,0 m; 4,8 m	○
Occhione per sollevamento sul leverismo benna	○
Benne Komatsu	○
Martelli idraulici Komatsu	○

DISPOSITIVI DI SICUREZZA

Telecamera posteriore	●
Avvisatore acustico	●
Dispositivo di segnalazione sovraccarico	●
Serrature di sicurezza per tappo gasolio e cofani	●
Allarme acustico di traslazione	●
Valvole di sicurezza per il braccio principale	●
Ampi corrimano e specchietti retrovisori	●
Interruttore generale impianto elettrico	●
Valvola di sicurezza avambraccio	○
Protezione frontale della cabina	○
Protezione superiore della cabina "OPG Livello 2 - (FOPS)"	○

TRASLAZIONE

Traslazione a 3 velocità con scalata automatica, riduttori finali epicicloidali con freni di parcheggio	●
Comandi PPC per la traslazione e lo sterzo con leve e pedali	●

SISTEMA DI ILLUMINAZIONE

Luci di lavoro: 2 sulla torretta, 1 sul braccio (sinistra)	●
Luci di lavoro addizionali: 4 sul tetto della cabina (anteriore), 1 sul tetto della cabina (posteriore), 1 sul braccio (destra), 1 sul contrappeso (posteriore), faro rotante	○

ALTRE DOTAZIONI

Contrappeso standard	●
Lubrificazione centralizzata per ralla e perni	●
Pompa rifornimento carburante elettrica con arresto automatico	●
Schemi e decalco a colori	●
Catalogo ricambi e manuale d'uso e manutenzione	●
Olio biodegradabile per l'impianto idraulico	○
Verniciatura speciale	○

Altre dotazioni a richiesta

- equipaggiamento standard
- equipaggiamento a richiesta

Il vostro partner Komatsu:

Komatsu Italia S.p.A.

Via Atheste 4
35042 - Este (PD)
Tel. +39 0429 616 111
Fax +39 0429 616 177
www.komatsu.it

KOMATSU

Komatsu Europe International NV

Mechelsesteenweg 586
B-1800 VILVOORDE (BELGIUM)
Tel. +32-2-255 24 11
Fax +32-2-252 19 81
www.komatsu.eu

UHSS12604 09/2010

Materials and specifications are subject to change without notice.

KOMATSU is a trademark of Komatsu Ltd. Japan.