

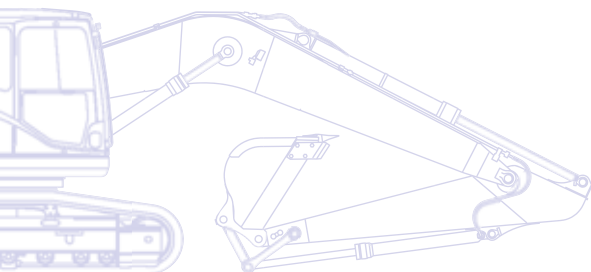
KOMATSU

PC
450



Excavadora hidráulica

PC450-8/LC-8/LC-8 HD



POTENCIA DEL MOTOR
263 kW / 353 HP @ 1.900 rpm

PESO OPERATIVO
PC450-8: 44.350 - 45.190 kg
PC450LC-8: 45.000 - 46.500 kg
PC450LC-8 HD: 46.500 kg

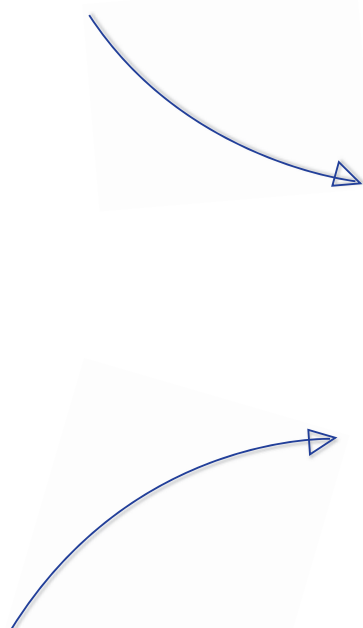
CAPACIDAD DEL CAZO
max. 3,50 m³

A simple vista

Las excavadoras hidráulicas Komatsu de la Serie 8 establecen nuevos estándares mundiales para equipos de construcción. El confort y la seguridad para el operario son dos puntos esenciales del diseño, mientras que un rendimiento y unas especificaciones excelentes contribuirán directamente al éxito de su negocio. Con sistemas hidráulicos auxiliares estándares y líneas de alimentación de enganche rápido, estas máquinas están preparadas para llevar a cabo cualquier trabajo, en cualquier momento y en cualquier lugar. Confíe con tranquilidad en los 80 años de experiencia y de compromiso de Komatsu en cuanto a calidad y durabilidad: su excavadora hidráulica de la Serie 8 se convertirá rápidamente en su colaborador número uno.

Potentes y respetuosas con el medio ambiente

- Motor ecot3 de bajo consumo
- Sistema hidráulico Komatsu integrado
- Ecoindicador y precaución de ralentí
- Menos residuos



Versatilidad total

- Ideal para una amplia gama de aplicaciones
- 5 modos de trabajo
- Selección de dos modos para la pluma
- Gran cantidad de opciones
- Versatilidad integrada

PC450-8

POTENCIA DEL MOTOR
263 kW / 353 HP @ 1.900 rpm

PESO OPERATIVO
PC450-8: 44.350 - 45.190 kg
PC450LC-8: 45.000 - 46.500 kg
PC450LC-8 HD: 46.500 kg

CAPACIDAD DEL CAZO
max. 3,50 m³

Los mayores estándares de seguridad

- Segura SpaceCab™
- Cámara de visibilidad trasera
- Óptima seguridad en el lugar de trabajo
- Acceso seguro, mantenimiento fácil
- Sistema de protección contra impacto de objetos (FOPS) opcional



Máxima comodidad para el operador

- Cabina amplia y espaciosa
- Diseñada para reducir los niveles de ruido
- Bajos niveles de vibración
- Cabina presurizada
- Gran monitor TFT

KOMTRAX

Sistema de monitorización por satélite de Komatsu



Calidad en la que se puede confiar

- Fiable y eficiente
- Diseño resistente
- Componentes de calidad Komatsu
- Amplia red de soporte para distribuidores

Versatilidad total

Ideal para una amplia gama de aplicaciones

Potente y precisa, la excavadora PC450-8 de Komatsu está equipada para realizar con eficacia cualquier trabajo que requiera su negocio. En espacios grandes o pequeños, para excavar, abrir zanjas, paisajismo o preparar terrenos, el sistema hidráulico original Komatsu de los equipos hidráulicos siempre garantiza un control y una productividad máximos.

5 modos de trabajo

Potencia, Elevación, Martillo, Implemento y Economy.

La excavadora PC450-8 permite seleccionar entre 5 modos de funcionamiento, optimizando así el rendimiento y el consumo de combustible. El modo Economy puede ajustarse para obtener el equilibrio idóneo entre potencia y ahorro que mejor se adecue al trabajo en cuestión. El aceite que se suministra a los implementos hidráulicos se ajusta directamente en el monitor de gran tamaño, líder en su clase.

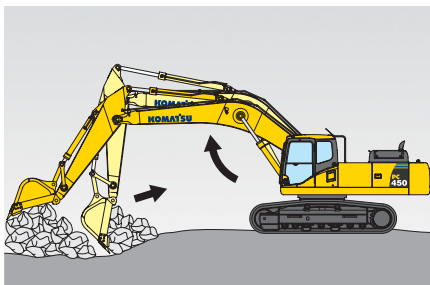
Versatilidad integrada

A fin de permitir la utilización de varios implementos, como cazos, martillos o herramientas de demolición, la PC450-8 viene con preinstalación para un enganche rápido hidráulico con configuración de presión ajustable, y un circuito hidráulico adicional controlado con pedal y botón deslizante proporcional. También existe una segunda línea auxiliar opcional para implementos que requieran una función hidráulica adicional.

Aplicaciones Heavy Duty - Características

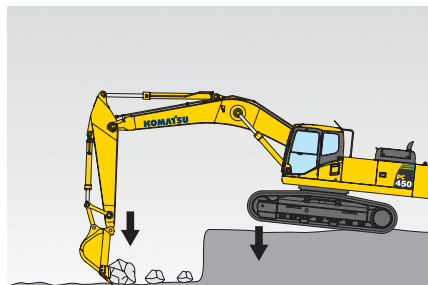
La PC450LC-8 HD ha sido diseñada para soportar las más duras condiciones de trabajo, a la vez que mantiene el máximo rendimiento. La pluma de 6.670 mm ha sido especialmente fabricada para mejorar la capacidad de elevación y la productividad en duras aplicaciones de carga. Otras características de esta excavadora Heavy Duty son: Protecciones de los rodillos del carro completas como estándar, tejas de doble garra y protecciones OPG frontal y de techo opcionales.

Selección de dos modos para la pluma



Modo suave

La pluma flota hacia arriba, reduciendo la elevación de la parte delantera de la máquina. Ello facilita la recogida y el raspado de rocas voladas.



Modo potencia

Se aumenta la fuerza de empuje de la pluma y se mejora la eficiencia en las tareas de excavación de zanjas y huecos.





Potentes y respetuosas con el medio ambiente

Motor ecot3 de bajo consumo

El motor Komatsu SAA6D125E-5 proporciona un par alto, un mejor rendimiento a bajas velocidades y un consumo de combustible bajo. Este motor ecot3 presenta un nuevo diseño de cámara de combustión con tiempos de ignición y combustión optimizados. Se ha aumentado la presión de trabajo del nuevo sistema common rail a fin de mejorar la inyección y la eficiencia del combustible. El postenfriador reduce la temperatura del aire comprimido suministrado por el turboalimentador a los cilindros, y mejora en mayor medida el consumo de combustible.

Conforme a las normas Stage IIIA de la Unión Europea

La nueva tecnología del motor Komatsu ecot3 reduce las emisiones de óxidos de nitrógeno y de partículas, el consumo de combustible y el nivel de ruido. El Komatsu SAA6D125E-5 está certificado para las normas de emisiones EPA Tier III y EU Stage IIIA.

Sistema hidráulico Komatsu integrado

La excavadora PC450-8 es una máquina de gran eficacia y productividad, cuyos principales componentes hidráulicos han sido diseñados y fabricados por Komatsu. El CLSS (Sistema Cerrado con Sensor de Carga) electrónico permite el control total durante movimientos individuales o combinados – sin tener que sacrificar el rendimiento ni la productividad.

Ecoindicador y precaución de ralentí

El exclusivo ecoindicador ayuda al operador a reducir las emisiones y el consumo de combustible, para llevar a cabo operaciones de ahorro de energía y respeto por el medio ambiente. Además, para evitar desperdiciar combustible cuando la máquina no está funcionando, aparece un aviso de precaución de ralentí si el motor permanece al ralentí durante 5 minutos o más.

Komatsu SAA6D125E-5



Ecoindicador



Precaución de ralentí





Menos residuos

Para evitar que se vierta un exceso de grasa – y prolongar la vida de su máquina – la excavadora PC450-8 puede equiparse de un sistema de engrase automático que aplica la cantidad de grasa exacta cuando y donde es necesario.



Máxima comodidad para el operador

Cabina amplia y espaciosa

La recientemente diseñada cabina de gran amplitud incluye un asiento calefactado de suspensión neumática con respaldo inclinable. La altura del asiento y la inclinación longitudinal se ajustan fácilmente con una palanca de tiro. También es posible fijar las posiciones del reposabrazos y la consola de acuerdo a sus necesidades. La posibilidad de una mayor reclinación del asiento permite posicionar éste completamente tumbado con el reposacabezas unido.

Cabina presurizada

La combinación de aire acondicionado automático, filtro de aire y una mayor presión de aire interior (60 Pa) previenen la entrada de polvo en la cabina.

Diseñada para reducir los niveles de ruido

Las excavadoras hidráulicas Komatsu de la Serie 8 presentan los niveles de ruido externo más bajos de su clase y resultan especialmente adecuadas para trabajos en espacios reducidos o en áreas urbanas. La menor velocidad del ventilador, un radiador de gran capacidad y el uso óptimo de la tecnología de reducción de ruido y de materiales absorbentes del sonido ayudan a que los niveles de ruido en el interior de las excavadoras de la Serie 8 sea comparable a los del interior de un automóvil.

Sistema de amortiguación de la cabina

La estabilidad de la PC450-8 de Komatsu, combinada con una plataforma de gran rigidez y un sistema de montaje viscoso multicapa, reducen espectacularmente los niveles de vibración del operario.



Aire acondicionado automático



Caja para frío/calor



Joysticks con botón de control proporcional para los implementos



Gran monitor TFT

A fin de permitir un trabajo seguro, preciso y sin problemas, el monitor, fácil de usar, cuenta con la intuitiva interfaz para el sistema EMMS (Sistema de gestión y control de la máquina). Multilingüe y con toda la información esencial disponible a simple vista, con iconos sencillos y teclas multifunción que permiten al operador acceder fácilmente a una amplia gama de funciones y de información de funcionamiento.



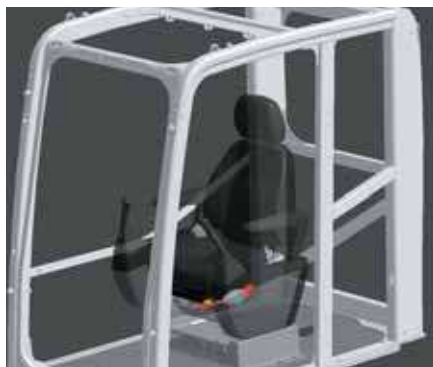
Los mayores estándares de seguridad

Segura SpaceCab™

La cabina de la Serie 8 está provista de un bastidor de acero tubular, fabricado especialmente para las excavadoras Komatsu. El armazón proporciona una gran durabilidad y resistencia al impacto, con gran capacidad de absorción de impactos. El cinturón de seguridad mantiene al operario en la zona de seguridad de la cabina en caso de vuelco. Si lo solicita, la PC450-8 de Komatsu también puede equiparse con un sistema de protección contra impacto de objetos (FOPS) ISO 10262 de nivel 2.

Mantenimiento fácil y seguro

Existen unas protecciones térmicas colocadas alrededor de las partes más calientes del motor. La correa del ventilador y las poleas están bien protegidas y, en caso de que se dañen, el riesgo de incendio se reduce por la existencia de una partición bomba/motor que impide que el aceite hidráulico llegue al motor.



Segura SpaceCab™

Óptima seguridad en el lugar de trabajo

Las características de seguridad de la PC450-8 de Komatsu cumplen con los últimos estándares de la industria y también funcionan como sistema para minimizar los riesgos para el personal tanto dentro como alrededor de la máquina. Además, una alarma sonora incrementa todavía más la seguridad en el lugar de trabajo. Las placas antideslizantes de gran durabilidad – con cobertura de alta fricción adicional – mantienen una excelente tracción a largo plazo.

Cámara de visibilidad trasera

La cámara estándar aporta una visión excepcionalmente clara de la zona de trabajo trasera en el gran monitor. Los grandes espejos a ambos lados garantizan que la visibilidad de la máquina cumple los últimos requisitos ISO.



Cámara de visibilidad trasera



Placas antideslizantes





Calidad en la que se puede confiar

Fiable y eficiente

La productividad es la clave del éxito – Los principales componentes de la PC450-8 han sido diseñados y fabricados directamente por Komatsu. Las funciones básicas de la máquina están perfectamente diseñadas para obtener una máquina productiva y de gran fiabilidad.

Diseño resistente

Máxima resistencia y durabilidad – junto con el mejor servicio de atención al cliente – son las piedras angulares de la filosofía de Komatsu. Se utilizan placas y elementos de una sola pieza en áreas clave de la estructura de la máquina para una buena distribución de la carga. Las nervaduras de gran durabilidad que se encuentran en la parte inferior del balancín lo protegen del material que puede caer del cazo.

Componentes de calidad Komatsu

Con las últimas técnicas de diseño informático y un programa que se somete a pruebas exhaustivas, la experiencia mundial de Komatsu produce máquinas diseñadas, fabricadas y comprobadas para adecuarse a sus requisitos más exigentes.

Amplia red de soporte para distribuidores

El objetivo de la amplia red de distribución y de concesionarios de Komatsu es ayudarle a mantener su flota de máquinas en unas condiciones óptimas. Existen paquetes de asistencia personalizada, con disponibilidad exprés de recambios, a fin de garantizar que su máquina Komatsu continuará funcionando al límite.



Base de la pluma fundida



Placas de la pluma de una sola pieza



Sistema de monitorización por satélite de Komatsu

KOMTRAX

KOMTRAX™ es un revolucionario sistema de información de la máquina diseñado para ahorrar tiempo y dinero. Ahora puede hacer el seguimiento a sus equipos a cualquier hora en cualquier sitio. Emplee la valiosa información de su máquina recibida a través de la Web de KOMTRAX™ para optimizar su mantenimiento y rendimiento.

KOMTRAX™ puede ayudarle en la:

Supervisión completa de la máquina

Obtenga datos de funcionamiento detallados para saber cuándo se usan las máquinas y cuál es su nivel de productividad.

Gestión total de la flota

Haga un seguimiento de la ubicación de las máquinas en todo momento y prevenga el uso inapropiado o el robo.

Comprobación del estado completo de la máquina

Reciba avisos, alertas y precauciones, a través de un sitio web o por correo electrónico, para ayudar con la planificación de mantenimiento y prolongar la vida útil de la máquina.

Para mayor información sobre KOMTRAX™, póngase en contacto con su distribuidor Komatsu para solicitar el catálogo más reciente de KOMTRAX™.





Horómetro – Con el gráfico “registro trabajo diario”, reciba información precisa sobre el tiempo de funcionamiento: cuando se arrancó su máquina y cuando se apagó, junto con el tiempo de funcionamiento del motor.



Planificación de mantenimiento – Para aumentar la productividad y mejorar la planificación de mantenimiento, las alertas indican cuándo se deben cambiar elementos como los filtros o el aceite.



Localización de flota – El listado de máquinas localiza instantáneamente todas sus máquinas, incluido aquellas situadas en otros países.



Seguimiento de las máquinas durante el transporte – Cuando se transporta su máquina, KOMTRAX™ envía mensajes al sitio web o por correo electrónico para informarle de su progreso, y confirma cuándo llega a su destino.



Notificaciones de alarma – Puede recibir notificaciones de alarma a través de la página Web de KOMTRAX™ o vía e-mail.



Seguridad añadida – La característica “bloqueo del motor” permite programar cuando se puede encender una máquina. Con la opción “geo-fence”, KOMTRAX™ le envía una notificación cada vez que su máquina traspasa una determinada área de operación predeterminada.



Facilidad de mantenimiento

Grupo refrigerante de montaje adyacente

El radiador, aftercooler y el enfriador de aceite se han dispuesto en paralelo. Como resultado, son muy fáciles de limpiar, desmontar e instalar.



Fácil acceso al filtro de aceite motor y a la válvula de drenaje de combustible

El filtro de aceite motor y la válvula de drenaje de combustible se han montado por separado para mejorar el acceso a dichos elementos.



Filtros de aceite de gran durabilidad

El filtro de aceite hidráulico usa material de alto rendimiento para el reemplazo de los elementos en intervalos de tiempo largos, lo que reduce considerablemente los costes de mantenimiento.



Separador de agua

Dispositivo montado de serie que permite eliminar el agua que se haya mezclado con el combustible, lo cual evita un deterioro del sistema de alimentación de combustible.



Suelo lavable

El suelo se mantiene limpio de manera muy sencilla. La superficie ligeramente inclinada presenta estrías y orificios de vaciado que facilitan la evacuación del agua.



Garantía flexible

Cuando usted compra equipo Komatsu, gana el acceso a una amplia gama de programas y servicios que han sido diseñados para ayudarle a rentabilizar al máximo su inversión. Por ejemplo, el Programa de Garantía Flexible de Komatsu proporciona una serie de opciones de mayor garantía para la máquina y sus componentes. Con ello puede satisfacer sus necesidades y actividades específicas. Este programa está diseñado para reducir los costes totales de funcionamiento.

MOTOR

Modelo Komatsu SAA6D125E-5
 Tipo Inyección directa de 'common rail', refrigerado por agua, EGR refrigerado, turbocompresor y postenfriado por aire, con control de emisiones de escape
 Potencia del motor
 A las revoluciones del motor 1.900 rpm
 ISO 14396 263 kW / 353 HP
 ISO 9249 (potencia neta del motor) 257 kW / 345 HP
 N° de cilindros 6
 Diámetro x carrera 125 x 150 mm
 Cilindrada 11,04 l
 Baterías 2 x 12 V/140 Ah
 Alternador 24 V/60 A
 Motor de arranque 24 V/11 kW
 Filtro de aire De tipo elemento doble con indicador de estado en el panel de control y evacuador de polvo automático
 Refrigeración Ventilador de tipo de succión con rejilla para insectos en el radiador

SISTEMA HIDRÁULICO

Tipo HydraMind. Sistema centro cerrado con sensor de carga y válvulas compensadoras de presión
 Circuitos adicionales Según las especificaciones se pueden instalar hasta 2 circuitos adicionales
 Bomba principal 2 bombas de pistones de caudal variable para alimentar los circuitos de pluma, balancín, cazo, giro y desplazamiento
 Máximo caudal de la bomba 2 x 345 l/min
 Tara de las válvulas de descarga
 Implementos 380 bar
 Desplazamiento 380 bar
 Giro 285 bar
 Circuito piloto 33 bar

CAPACIDADES

Depósito de combustible 650 l
 Radiador 34 l
 Aceite motor 38 l
 Sistema de giro 13,4 l
 Depósito hidráulico 248 l
 Mandos finales (cada lado) 12 l

PESO EN OPERACIÓN (VALORES APROXIMADOS)

	PC450-8		PC450LC-8		PC450LC-8 HD	
	Peso operativo	Presión sobre suelo	Peso operativo	Presión sobre suelo	Peso operativo	Presión sobre suelo
Tejas de triple garra de						
600 mm	44.350 kg	0,84 kg/cm ²	45.000 kg	0,86 kg/cm ²	—	—
700 mm	44.760 kg	0,73 kg/cm ²	45.450 kg	0,74 kg/cm ²	—	—
800 mm	45.190 kg	0,64 kg/cm ²	46.020 kg	0,66 kg/cm ²	—	—
900 mm	—	—	46.500 kg	0,59 kg/cm ²	—	—
Tejas de doble garra						
600 mm	—	—	—	—	46.500 kg	0,82 kg/cm ²

PC450/LC-8: Peso con la pluma de una pieza de 7.060 mm, balancín de 2.900 mm, cazo de excavadora de 2.200 kg (SAE) colmada, el operador, lubricante, refrigerante, el depósito de combustible lleno y el equipamiento de serie.

PC450LC-8 HD: Peso con la pluma de 6.670 mm para trabajos pesados, balancín de 2.400 mm, cazo de excavadora de 2.300 kg (SAE) colmada, el operador, lubricante, refrigerante, el depósito de combustible lleno y el equipamiento de serie.

SISTEMA DE GIRO

Tipo Motor de pistones axiales con transmisión a través de caja de cambios de doble reducción planetaria
 Bloqueo de giro Freno multidisco en baño de aceite, accionado eléctricamente, integrado en el motor de giro
 Velocidad de giro 0 - 9 rpm
 Par de giro 132 kNm

TRANSMISIONES Y FRENOS

Control de dirección 2 palancas con pedales que dan un control total e independiente de cada oruga
 Sistema de transmisión Hidrostática
 Operación de desplazamiento Selección automática de 3 velocidades
 Pendiente máxima superable 70%, 35°
 Velocidades de desplazamiento
 Lo / Mi / Hi 3,0 / 4,4 / 5,5 km/h
 Fuerza de tracción máxima 34.000 kg
 Sistema de frenos Discos accionados hidráulicamente en cada motor de desplazamiento

CARROS

Construcción Sección central del bastidor en X con bastidores de orugas en sección de caja
 Conjunto de orugas
 Tipo Totalmente sellado
 Tejas (cada lado) 46 (PC450), 49 (PC450LC/HD)
 Tensión Combinación de unidad hidráulica y resorte
 Rodillos
 Rodillos de rodadura (cada lado) 7 (PC450), 8 (PC450LC/HD)
 Rodillos superiores (cada lado) 2

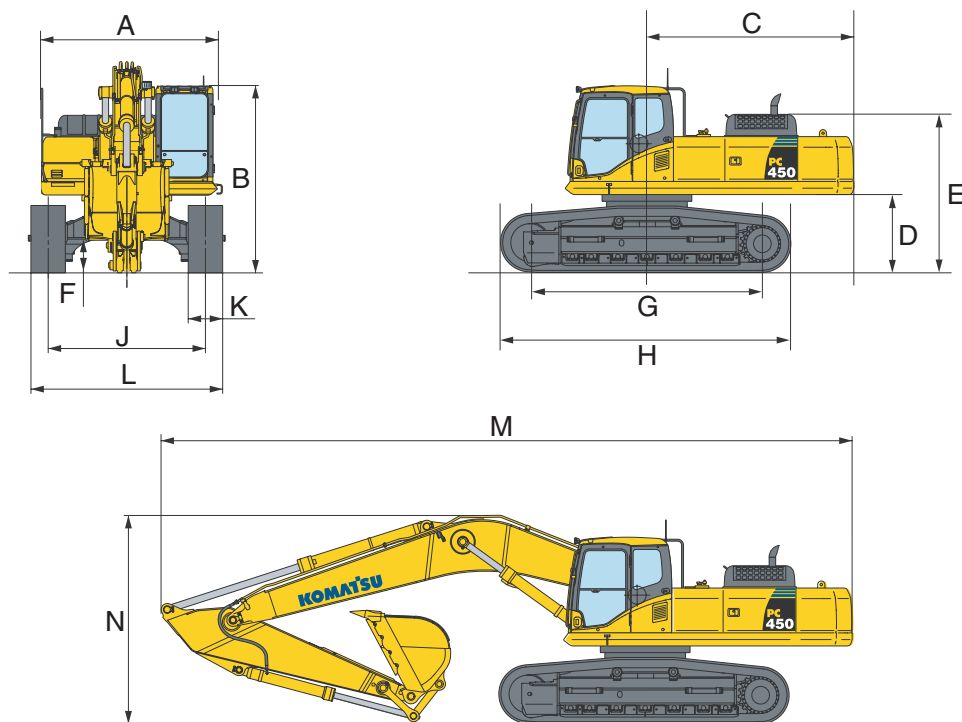
MEDIO AMBIENTE

Emisiones del motor Cumple totalmente las normas sobre emisión EU Stage IIIA y EPA Tier III
 Niveles de ruido
 LwA ruido externo 107 dB(A) (2000/14/EC Stage II)
 LpA ruido interior 71 dB(A) (ISO 6396 medición dinámica)
 Niveles de vibración (EN 12096:1997)*
 Mano/brazo ≤ 2,5 m/s² (incertidumbre K = 0,25 m/s²)
 Cuerpo ≤ 0,5 m/s² (incertidumbre K = 0,10 m/s²)
 * para el propósito de evaluación de riesgo conforme a la directiva 2002/44/EC, remítanse a ISO/TR 25398:2006.

Dimensiones & prestaciones

DIMENSIONES DE LA MÁQUINA	PC450-8	PC450LC-8 / HD
A Anchura total de la superestructura	2.995 mm	2.995 mm
B Altura total de la cabina	3.250 mm	3.250 mm
C Radio de giro de cuerpo posterior	3.645 mm	3.645 mm
D Altura libre bajo el contrapeso	1.320 mm	1.320 mm
E Altura del capot de la máquina	2.920 mm	2.9520 mm
F Altura libre mínima	685 mm	685 mm
G Distancia central entre ejes	4.020 mm	4.350 mm
H Longitud de los carros	5.055 mm	5.355 mm
J Ancho de vía	2.890 mm	2.890 mm
K Anchura de las tejas	600, 700, 800 mm	600, 700, 800, 900 mm
L Anchura total con tejas de 600 mm	3.490 - *2.990 mm	3.490 - *2.990 mm
Anchura total con tejas de 700 mm	3.590 - *3.090 mm	3.590 - *3.090 mm
Anchura total con tejas de 800 mm	3.690 - *3.190 mm	3.690 - *3.190 mm
Anchura total con tejas de 900 mm	-	3.790 - *3.290 mm

* Dimensiones de transporte (retraído)



DIMENSIONES DE TRANSPORTE	PC450/LC-8				
Longitud del balancín	2.400 mm	2.900 mm	3.400 mm	4.000 mm	4.800 mm
M Longitud de transporte	11.905 mm	11.995 mm	12.040 mm	11.950 mm	11.795 mm
N Altura total (hasta la punta de la pluma)	3.850 mm	3.745 mm	3.660 mm	3.885 mm	4.435 mm

DIMENSIONES DE TRANSPORTE	PC450LC-8 HD		
Longitud del balancín	2.400 mm	2.900 mm	3.400 mm
M Longitud de transporte	11.530 mm	11.590 mm	11.570 mm
N Altura total (hasta la punta de la pluma)	3.570 mm	3.720 mm	3.660 mm



PC450-8 / CAPACIDAD MÁX. Y PESO DEL CAZO

PLUMA DE 1 PIEZA 6,7 M							
Longitud del balancín	2,4 m		2,9 m		-	-	-
Material con densidad máx. de 1,2 t/m ³	3,50 m ³	2.450 kg	3,50 m ³	2.450 kg			
Material con densidad máx. de 1,5 t/m ³	3,47 m ³	2.450 kg	3,18 m ³	2.325 kg			
Material con densidad máx. de 1,8 t/m ³	2,99 m ³	2.250 kg	2,74 m ³	2.150 kg			

PLUMA DE 1 PIEZA 7,0 M										
Longitud del balancín	2,4 m		2,9 m		3,4 m	4,0 m	4,8 m			
Material con densidad máx. de 1,2 t/m ³	2,76 m ³	2.175 kg	2,76 m ³	2.175 kg	2,76 m ³	2.175 kg	2,40 m ³	2.025 kg	2,20 m ³	1.925 kg
Material con densidad máx. de 1,5 t/m ³	2,76 m ³	2.175 kg	2,76 m ³	2.175 kg	2,71 m ³	2.175 kg	2,20 m ³	1.925 kg	1,69 m ³	1.650 kg
Material con densidad máx. de 1,8 t/m ³	2,76 m ³	2.175 kg	2,56 m ³	2.100 kg	2,30 m ³	2.000 kg	1,69 m ³	1.650 kg	1,34 m ³	1.450 kg

PC450LC-8 / CAPACIDAD MÁX. Y PESO DEL CAZO

PLUMA DE 1 PIEZA 6,7 M							
Longitud del balancín	2,4 m		2,9 m		-	-	-
Material con densidad máx. de 1,2 t/m ³	3,50 m ³	2.450 kg	3,50 m ³	2.450 kg			
Material con densidad máx. de 1,5 t/m ³	3,50 m ³	2.450 kg	3,29 m ³	2.375 kg			
Material con densidad máx. de 1,8 t/m ³	3,11 m ³	2.300 kg	2,83 m ³	2.200 kg			

PLUMA DE 1 PIEZA 7,0 M										
Longitud del balancín	2,4 m		2,9 m		3,4 m	4,0 m	4,8 m			
Material con densidad máx. de 1,2 t/m ³	2,76 m ³	2.175 kg	2,76 m ³	2.175 kg	2,76 m ³	2.175 kg	2,40 m ³	2.025 kg	2,20 m ³	1.925 kg
Material con densidad máx. de 1,5 t/m ³	2,76 m ³	2.175 kg	2,76 m ³	2.175 kg	2,74 m ³	2.205 kg	2,20 m ³	1.925 kg	1,69 m ³	1.650 kg
Material con densidad máx. de 1,8 t/m ³	2,76 m ³	2.175 kg	2,60 m ³	2.125 kg	2,30 m ³	2.000 kg	1,69 m ³	1.650 kg	1,34 m ³	1.450 kg

PC450LC-8 HD / CAPACIDAD MÁX. Y PESO DEL CAZO

PLUMA DE 1 PIEZA 6,7 M							
Longitud del balancín	2,4 m		2,9 m		-	-	-
Material con densidad máx. de 1,2 t/m ³	3,50 m ³	2.450 kg	3,50 m ³	2.450 kg			
Material con densidad máx. de 1,5 t/m ³	3,50 m ³	2.450 kg	3,29 m ³	2.375 kg			
Material con densidad máx. de 1,8 t/m ³	3,11 m ³	2.300 kg	2,83 m ³	2.200 kg			

Capacidad máx. y peso de conformidad con ISO 10567:2007.

Por favor, consulten a su distribuidor para la correcta selección de cazos y accesorios según la aplicación.

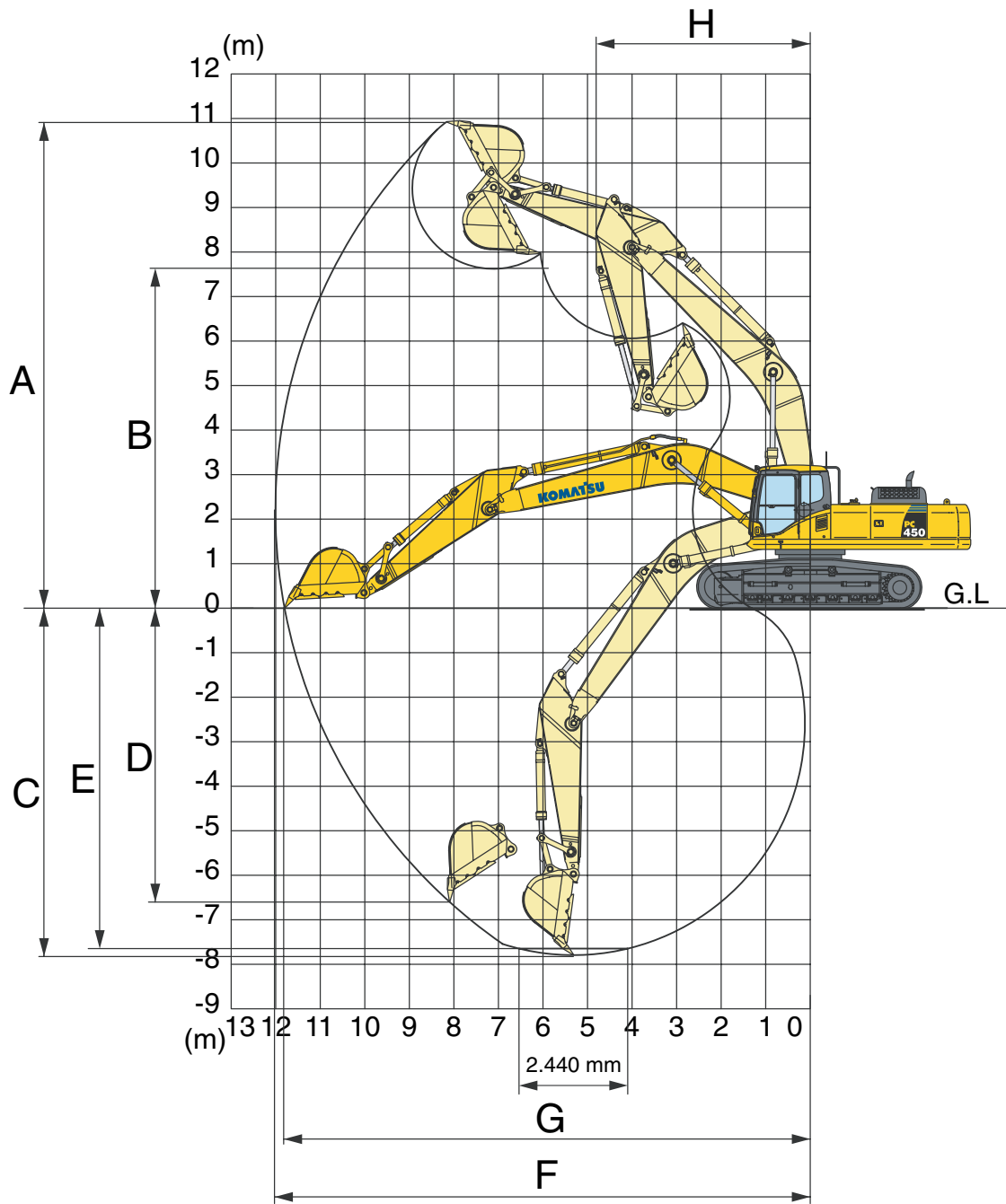
FUERZA EN EL CAZO Y EL BALANCÍN (ISO)

Longitud del balancín	2,4 m	2,9 m	3,4 m	4,0 m	4,8 m
Fuerza de excavación en el balancín	24.200 kgf	24.400 kgf	20.400 kgf	18.100 kgf	15.800 kgf
Fuerza de excavación en el balancín en modo PowerMax	25.900 kgf	26.200 kgf	21.800 kgf	19.400 kgf	17.000 kgf
Fuerza arranque en el cazo	26.100 kgf	26.100 kgf	26.100 kgf	26.100 kgf	26.100 kgf
Fuerza arranque en el cazo en modo PowerMax	28.000 kgf	28.000 kgf	28.000 kgf	28.000 kgf	28.000 kgf



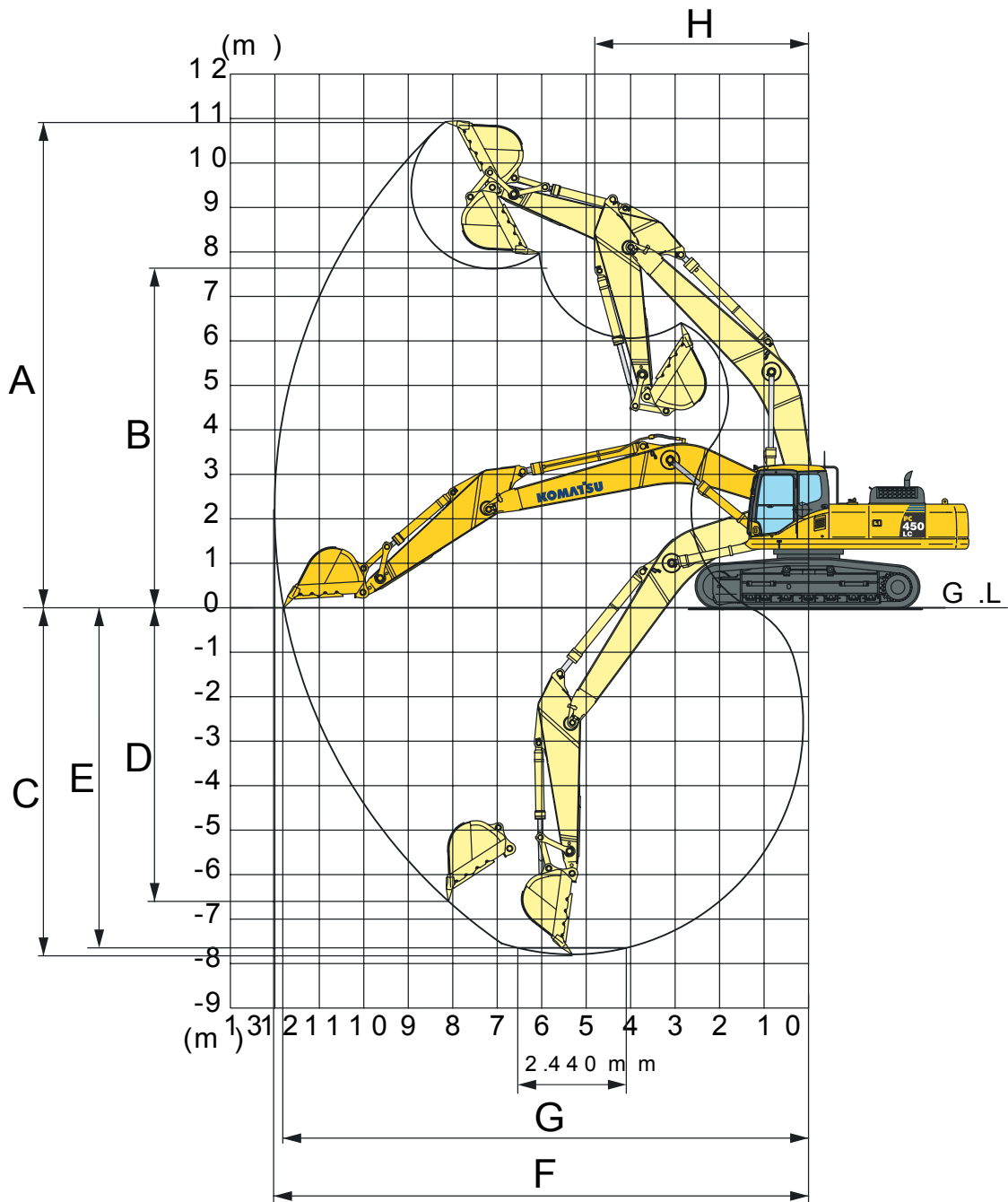
Alcance del equipo de trabajo

PC450/LC-8



LONGITUD DEL BALANCÍN	2.400 mm	2.900 mm	3.400 mm	4.000 mm	4.800 mm
A Altura máxima de excavación	10.310 mm	10.285 mm	10.925 mm	11.025 mm	11.485 mm
B Altura máxima de descarga	7.070 mm	7.080 mm	7.625 mm	7.715 mm	8.145 mm
C Profundidad máxima de excavación	6.845 mm	7.345 mm	7.790 mm	8.445 mm	9.255 mm
D Profundidad máxima de excavación en pared vertical	5.305 mm	5.700 mm	6.600 mm	7.285 mm	8.150 mm
E Profundidad máx. de excavación con recorrido de 2.440 mm	6.650 mm	7.155 mm	7.650 mm	8.315 mm	9.145 mm
F Alcance máximo de excavación	11.080 mm	11.445 mm	12.005 mm	12.565 mm	13.365 mm
G Alcance máximo al nivel del suelo	10.855 mm	11.230 mm	11.800 mm	12.365 mm	13.180 mm
H Radio mínimo de giro	4.835 mm	4.810 mm	4.805 mm	4.800 mm	4.885 mm

PC450LC-8 HD

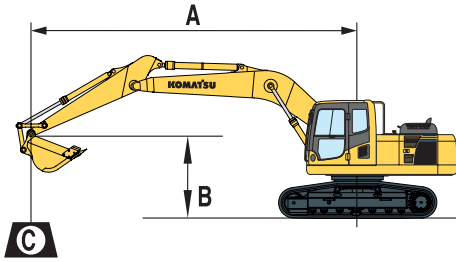


LONGITUD DEL BALANCÍN

	2.400 mm	2.900 mm
A Altura máxima de excavación	10.359 mm	10.363 mm
B Altura máxima de descarga	7.067 mm	7.102 mm
C Profundidad máxima de excavación	6.401 mm	6.902 mm
D Profundidad máxima de excavación en pared vertical	4.876 mm	5.161 mm
E Profundidad máx. de excavación con recorrido de 2.440 mm	6.220 mm	6.741 mm
F Alcance máximo de excavación	10.713 mm	11.083 mm
G Alcance máximo al nivel del suelo	10.481 mm	10.868 mm
H Radio mínimo de giro	4.245 mm	4.409 mm

Capacidad de elevación

PC450-8



A – Alcance desde el centro de giro

B – Altura al cazo

C – Capacidad de elevación, con cuchara (1.914 kg), fijación (400 kg) y cilindro (280 kg)

Sin el cazo, la articulación o el cilindro, la capacidad de elevación aumenta en los respectivos pesos.

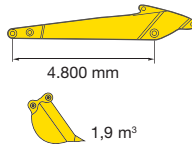
Con tejas de 600 mm

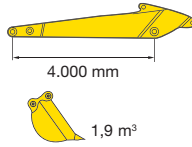
- Capacidad nominal frontal
- Capacidad nominal lateral
- Capacidad nominal en alcance máximo

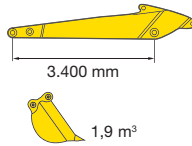
Longitud del balancín	A				7,5 m		6,0 m		4,5 m		3,0 m	
	B											
 4.800 mm 1,9 m³	6,0 m	kg	*4.400	*4.400								
	4,5 m	kg	*4.500	4.050								
	3,0 m	kg	*4.700	3.800	*10.700	8.750	*13.100	12.700	*17.750	*17.750		
	1,5 m	kg	*5.050	3.700	11.850	8.250	*15.450	11.800	*22.150	18.600		
	0,0 m	kg	*5.600	3.750	11.400	7.800	16.350	11.050	*23.700	17.350		
	-1,5 m	kg	5.850	3.900	11.050	7.500	15.850	10.600	*23.050	16.750	*10.800	*10.800
	-3,0 m	kg	6.400	4.300	10.900	7.350	15.600	10.400	*23.650	16.550	*16.100	*16.100
	-4,5 m	kg	7.400	5.000	10.850	7.350	15.650	10.400	*21.700	16.750	*22.650	*22.650
 4.000 mm 1,9 m³	6,0 m	kg	*5.800	5.350								
	4,5 m	kg	*6.000	4.800	*10.500	9.150						
	3,0 m	kg	*6.300	4.500	*11.750	8.650	*14.700	12.400	*20.750	19.650		
	1,5 m	kg	6.400	4.400	11.800	8.200	*16.700	11.600	*23.250	18.050		
	0,0 m	kg	6.500	4.450	11.400	7.850	16.300	11.050	*20.450	17.200		
	-1,5 m	kg	6.850	4.700	11.150	7.650	15.950	10.700	*23.250	16.900	*11.150	*11.150
	-3,0 m	kg	7.650	5.200	11.100	7.550	15.850	10.650	*22.800	16.950	*19.200	*19.200
	-4,5 m	kg	9.100	6.250	11.150	7.650	*15.500	10.750	*20.100	17.250	*24.850	*24.850
 3.400 mm 1,9 m³	6,0 m	kg	*6.400	5.400	*9.700	8.950						
	4,5 m	kg	*6.600	4.800	*10.700	8.550	*12.900	12.550				
	3,0 m	kg	6.600	4.450	11.700	8.100	*15.100	11.750	*21.100	18.650		
	1,5 m	kg	6.500	4.350	11.250	7.700	16.350	11.050	*16.250	*16.250		
	0,0 m	kg	6.650	4.400	10.950	7.400	15.800	10.550	*16.300	*16.300		
	-1,5 m	kg	7.100	4.750	10.800	7.250	15.600	10.400	*22.000	16.800		
	-3,0 m	kg	8.100	5.400	10.750	7.250	15.650	10.400	*21.200	16.950	*19.850	*19.850
	-4,5 m	kg	*9.300	6.800	*10.500	7.400	*13.950	10.600	*18.000	17.100	*22.750	*22.750
 2.900 mm 1,9 m³	6,0 m	kg	8.850	6.150	*10.200	8.750						
	4,5 m	kg	7.850	5.400	*11.100	8.350	*13.600	12.250	*18.150	*18.150		
	3,0 m	kg	7.350	4.950	11.550	7.950	*15.700	11.450				
	1,5 m	kg	7.150	4.800	11.100	7.550	16.050	10.800				
	0,0 m	kg	7.350	4.900	10.850	7.300	15.650	10.400				
	-1,5 m	kg	7.950	5.300	10.700	7.200	15.550	10.300	*22.200	16.750		
	-3,0 m	kg	9.250	6.200	10.750	7.250	15.550	10.400	*19.850	17.000	*21.350	*21.350
	-4,5 m	kg	*10.050	8.200	*9.100	7.450	*12.800	10.650	*16.250	*16.250	*19.250	*19.250
 2.400 mm 1,9 m³	6,0 m	kg	9.700	6.800	*10.950	8.750						
	4,5 m	kg	8.550	5.900	*11.800	8.400	*14.600	12.150				
	3,0 m	kg	7.950	5.450	11.600	8.000	*16.600	11.450				
	1,5 m	kg	7.800	5.300	11.250	7.700	16.150	10.900				
	0,0 m	kg	8.050	5.450	11.000	7.500	15.850	10.600				
	-1,5 m	kg	8.800	5.950	10.950	7.400	15.800	10.600	*17.750	17.100		
	-3,0 m	kg	10.400	7.050	11.050	7.500	*15.100	10.700	*18.650	17.300	*17.750	*17.750
	-4,5 m	kg	*10.000	9.600			*11.750	11.050	*14.650	*14.650		

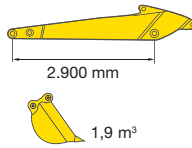
* Capacidad de carga limitada por la capacidad hidráulica, no por riesgo de vuelco. Capacidad nominal según normas SAE J1097. En la capacidad nominal no se rebasa el 87% de la capacidad hidráulica, ni el 75% de la carga de vuelco.

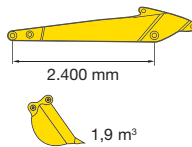
PC450LC-8

Longitud del balancín	A		7,5 m		6,0 m		4,5 m		3,0 m			
	B											
	6,0 m	kg	*4.400	*4.400								
	4,5 m	kg	*4.500	4.150								
	3,0 m	kg	*4.700	3.900	*10.700	8.850	*13.100	12.850	*17.750	*17.750		
	1,5 m	kg	*5.050	3.750	*12.050	8.350	*15.450	11.950	*22.150	18.800		
	0,0 m	kg	*5.600	3.800	12.900	7.950	*17.000	11.200	*23.700	17.550		
	-1,5 m	kg	*6.350	4.000	12.600	7.650	*17.600	10.750	*23.050	16.950	*10.800	*10.800
	-3,0 m	kg	7.300	4.350	12.400	7.450	*17.450	10.550	*23.650	16.800	*16.100	*16.100
	-4,5 m	kg	8.450	5.100	12.400	7.450	*16.300	10.550	*21.700	16.950	*22.650	*22.650

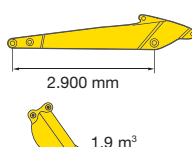
	6,0 m	kg	*5.800	5.400								
	4,5 m	kg	*6.000	4.850	*10.500	9.250						
	3,0 m	kg	*6.300	4.550	*11.750	8.750	*14.700	12.550	*20.750	*19.700		
	1,5 m	kg	*6.850	4.450	*12.950	8.350	*16.700	11.750	*23.250	18.250		
	0,0 m	kg	7.350	4.500	12.950	8.000	*17.750	11.200	*20.450	17.400		
	-1,5 m	kg	7.800	4.750	12.700	7.750	*17.900	10.900	*23.250	17.100	*11.150	*11.500
	-3,0 m	kg	8.650	5.300	12.600	7.650	*17.200	10.800	*22.800	17.200	*19.200	*19.200
	-4,5 m	kg	*9.500	6.350	*12.000	7.750	*15.500	10.900	*20.100	17.450	*24.850	*24.850

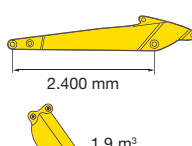
	6,0 m	kg	*6.400	5.500	*9.700	9.050						
	4,5 m	kg	*6.600	4.850	*10.700	8.650	*12.900	12.700				
	3,0 m	kg	*7.000	4.550	*11.850	8.200	*15.100	11.900	*21.100	18.900		
	1,5 m	kg	7.400	4.400	12.800	7.800	*16.850	11.200	*16.250	*16.250		
	0,0 m	kg	7.550	4.500	12.500	7.500	*17.550	10.700	*16.300	*16.300		
	-1,5 m	kg	8.100	4.800	12.300	7.350	*17.300	10.550	*22.000	17.000		
	-3,0 m	kg	9.250	5.500	12.300	7.350	*16.250	10.550	*21.200	17.200	*19.850	*19.850
	-4,5 m	kg	*9.300	6.900	*10.500	7.500	*13.950	10.750	*18.000	17.350	*22.750	*22.750

	6,0 m	kg	*9.450	6.250	*10.200	8.850						
	4,5 m	kg	8.900	5.450	*11.100	8.500	*13.600	12.400	*18.150	*18.150		
	3,0 m	kg	8.350	5.050	*12.200	8.050	*15.700	11.600				
	1,5 m	kg	8.150	4.900	12.650	7.650	*17.150	10.950				
	0,0 m	kg	8.400	5.000	12.350	7.400	*17.450	10.550				
	-1,5 m	kg	9.100	5.400	12.250	7.300	*17.000	10.450	*22.200	17.000		
	-3,0 m	kg	*10.300	6.300	*12.000	7.350	*15.550	10.550	*19.850	17.200	*21.350	*21.350
	-4,5 m	kg	*10.050	8.300	*9.100	7.600	*12.800	10.800	*16.250	*16.250	*19.250	*19.250

	6,0 m	kg	*10.350	6.850	*10.950	8.850						
	4,5 m	kg	9.650	6.000	*11.800	8.500	*14.600	12.300				
	3,0 m	kg	9.050	5.550	*12.800	8.100	*16.600	11.600				
	1,5 m	kg	8.850	5.400	12.750	7.800	*17.700	11.050				
	0,0 m	kg	9.150	5.550	12.550	7.600	*17.700	10.750				
	-1,5 m	kg	10.000	6.050	12.450	7.550	*16.900	10.750	*17.750	17.350		
	-3,0 m	kg	*10.700	7.200	*11.600	7.600	*15.100	10.850	*18.650	17.550	*17.550	*17.750
	-4,5 m	kg	*10.000	9.750			*11.750	11.100	*14.650	*14.650		

PC450LC-8 HD

	6,0 m	kg	10.250*	7.500	10.850*	9.350						
	4,5 m	kg	10.300*	6.550	11.700*	9.000	14.000*	13.150	18.200*	18.200*	28.550*	28.550*
	3,0 m	kg	9.750	12.650	12.650	8.600	15.850*	12.350	22.000*	19.350		
	1,5 m	kg	9.550	5.850	13.400*	8.250	17.200*	11.600	24.100*	17.950		
	0,0 m	kg	9.850	6.000	13.100	7.950	17.650*	11.150	24.050*	17.400	9.350*	9.350*
	-1,5 m	kg	10.750	6.500	13.000	7.850	17.050*	11.000	22.600*	17.350	17.850*	17.850*
	-3,0 m	kg	11.450	7.750	11.700*	7.900	15.350*	11.100	19.850*	17.600	25.450*	25.450*
	-4,5 m	kg	11.100*	10.550			11.600*	11.150	15.400	15.400*	18.900*	18.900*

	6,0 m	kg	10.800*	7.600	11.650*	9.350	13.300*	13.300*				
	4,5 m	kg	10.600	6.650	12.400*	9.050	14.950*	13.100	19.600*	19.600*		
	3,0 m	kg	9.950	6.200	13.250*	8.700	16.550*	12.200	23.350*	19.000		
	1,5 m	kg	9.800	6.050	13.500	8.350	17.750*	11.650	16.300*	16.300*		
	0,0 m	kg	10.150	6.250	13.300	8.150	17.850*	11.350	20.550*	17.600		
	-1,5 m	kg	11.100	6.850	13.150*	8.050	16.900*	11.250	21.850*	17.700	14.400*	14.400*
	-3,0 m	kg	10.850*	8.150	10.950*	8.200	14.700*	11.400	18.650*	18.050	22.250*	22.250*
	-4,5 m	kg	9.700*	9.700*			10.200*	10.200*	13.500*	13.500*		

Excavadora hidráulica

PC450-8/LC-8/LC-8 HD

Equipamiento estándar y opcional

MOTOR

Komatsu SAA6D125E-5, motor diesel de inyección directa common rail turboalimentado, cumple con las normas EU Stage IIIA/EPA Tier III	●
Ventilador tipo succión con rejilla para insectos en el radiador	●
Sistema de calentamiento del motor automático	●
Sistema de prevención de sobrecalentamiento del motor	●
Dial control combustible	●
Función autodesaceleración	●
Llave de parada del motor	●
Contraseña de seguridad para arranque del motor (bajo pedido)	●
Alternador 24 V/60 A	●
Motor de arranque 24 V/11 kW	●
Baterías 2 x 12 V/140 Ah	●

SISTEMA HIDRÁULICO

Sistema Load Sensing de centro cerrado tipo electrónico (E-CLSS) HydrauMind	●
Sistema de control electrónico de motor y bombas (PEMC)	●
Selección entre 5 modos de trabajo: Modo Potencia, Economy, Martillo, Implemento, Elevación	●
Función PowerMax	●
Palancas ajustables PPC con 3 botones y control proporcional deslizante para balancín, pluma, cazo y giro	●
Preparada para enganche rápido hidráulico	●
Funciones hidráulicas adicionales	○

CARROS

Protección rodillos del carro	●
Protección de la parte inferior del carro	●
Carro LC	○
Tejas de triple garra de 600, 700, 800, 900 mm	○
Tejas doble garra de 600 mm	○
Protección completa rodillos del carro	○

CABINA DEL CONDUCTOR

SpaceCab™ de seguridad reforzada; Cabina de gran presurización y sellada herméticamente con sistema de montaje hiperviscoso y con ventanas de cristal de seguridad tintado, gran techo solar con parasol, ventana delantera tipo "tirón" con dispositivo de cierre, ventana inferior extraíble, limpiaparabrisas de ventana delantera con función intermitente, persiana enrollada para el sol, encendedor, cenicero, estante para equipaje, esterilla de suelo	●
Asiento calefactado con suspensión neumática con soporte lumbar, reposabrazos con altura ajustable y cinturón de seguridad retractable	●
Climatizador automático	●
Toma extra de 12 V	●
Hueco portabebidas y portarevistas	●
Caja para frío/calor	●
Radio	●
Limpiaparabrisas inferior	○
Visera antilluvia (sin OPG)	○

SERVICIO Y MANTENIMIENTO

Purgador automático de la línea de combustible	●
Filtro de aire con elemento doble con indicador de suciedad y autoevacuador de polvo	●
KOMTRAX™ - sistema de monitorización por satélite de Komatsu	●
Monitor a color compatible con video multifuncional con sistema de monitorización de gestión del equipo (EMMS) y guía de eficacia	●
Caja de herramientas y piezas de repuesto para el primer servicio	●
Sistema de engrase automático	○
Puntos de servicio	○

EQUIPO DE TRABAJO

Pluma de 1 pieza de 7.060 mm	○
Pluma de 6.670 mm para trabajos pesados	○
Balancín de 2,4 m; 2,9 m; 3,4 m; 4,0 m; 4,8 m	○
Mecanismo articulado del cazo con argolla de izada	○
Cazos Komatsu	○
Martillos hidráulicos Komatsu	○

EQUIPO DE SEGURIDAD

Sistema de cámara para visibilidad trasera	●
Claxon	●
Avisador de sobrecarga	●
Tapa de combustible y portezuelas con cerraduras	●
Aviso sonoro de desplazamiento	●
Válvulas de seguridad en la pluma	●
Barandillas grandes, espejos retrovisores	●
Interruptor principal de batería	●
Válvula de seguridad para el balancín	○
Protección OPG frontal	○
Protección OPG superior	○

TRANSMISIONES Y FRENOS

Transmisión hidrostática de 3 velocidades y automática; mandos finales tipo planetario y frenos hidráulicos	●
Controles y pedales PPC para dirección y desplazamiento	●

SISTEMA DE ILUMINACIÓN

Luces de trabajo: 2 en la superestructura giratoria, 1 en la pluma (izquierda)	●
Luces de trabajo adicionales: 4 en el techo de la cabina (delantera), 1 en el techo de la cabina (trasera), 1 en la pluma (derecha), 1 en el contrapeso (trasera), rotativo	○

OTROS EQUIPOS

Contrapeso estándar	●
Engrase remoto de los bulones y la corona de giro	●
Bomba de trasiego eléctrica con desconexión automática	●
Colores y adhesivos estándar	●
Manual de operación y mantenimiento	●
Llenado de aceite Bio para equipo hidráulico	○
Lacado especial	○

Otros equipos bajo pedido

- equipamiento estándar
- equipamiento opcional

Su delegación de Komatsu:



KOMATSU ESPAÑA S.A.

Ctra. M-300 Km. 29,1 (Antigua N-II)
28802 Alcalá de Henares, Madrid
Tel: +34 91 887 26 00 - Fax: +34 91 883 63 05
<http://www.kesa.es>



Komatsu Europe
International NV
Mechelsesteenweg 586
B-1800 VILVOORDE (BELGIUM)
Tel. +32-2-255 24 11
Fax +32-2-252 19 81
www.komatsu.eu

USSS12604 09/2010

Materials and specifications are subject to change without notice.

KOMATSU is a trademark of Komatsu Ltd. Japan.