

KOMATSU



WA
200PZ

Челен товарач **WA200PZ-6**

МОЩНОСТ
95,0 kW / 127 HP @ 2.000 rpm

РАБОТНА МАСА
11.295 - 11.855 kg

ВМЕСТИМОСТ НА КОФИТЕ
1,9 - 2,1 m³

Courtesy of Machine.Market

Общо описание

Универсалният челен товарач Komatsu WA200PZ-6 представлява перфектна комбинация от мощност, комфорт за оператора и надежност. С новия си дизелов двигател, покриващ изискванията на ecot3 стандарт и модерното хидростатично задвижване, той предлага на своите оператори изключителна тракция и много ниска консумация на гориво. Тази машина задава нови стандарти на ефективност за челен товарач.

Висока производителност съчетана с нисък разход на гориво

- Икономичен двигател Komatsu с висока стойност на въртящия момент, покриващ изискванията на ecot3 стандарт.
- Високо ефективно хидростатично задвижване.
- Най-добрата за класа си височина на разтоварване и максимална стабилност.
- Система за стабилизиране на товара при движение (опция).
- Отговарящ на стандартите EU Stage IIIA и EPA Tier III.

Универсална PZ - товарачна уредба

- Съчетаваща предимствата на силовата Z – кинематика и паралелното повдигане на товара.
- Голяма сила на копаене за по-лесно завъртане на челната кофа.
- Възможност за прецизна работа с тежки и масивни прикачни съоръжения.
- Паралелно повдигане на товара за точна работа с палетизирани единици.
- Превъзходна видимост към товарозахващащото устройство.



WA200PZ-6

Първокласен комфорт за оператора

- Просторна SpaceCab™ кабина с увеличено пространство за краката на оператора.
- Видимост на 360° около машината.
- PPS-многофункционален джойстик.
- Луксозна отопляема седалка за оператора с въздушен амортизатор.
- Климатична инсталация.

МОЩНОСТ
95,0 kW / 127 HP @ 2.000 rpm

РАБОТНА МАСА
11.295 - 11.855 kg

ВМЕСТИМОСТ НА КОФИТЕ
1,9 - 2,1 m³



Лесна поддръжка

- Широко охладителен радиатор оборудван с вентилатор с възможност за автоматична смяна на посоката на въртене за почистване.
- Фабрично монтирана гресираща инсталация (опция).
- Широко капак за лесен достъп до точките за сервизиране.
- Система за следене и регулиране на работните параметри на машината (EMMS).
- Здрави компоненти с дълъг експлоатационен живот.



KOMTRAX

Komatsu сателитна система
за наблюдение

“Чувствителна” хидростатична трансмисия (HST)

- Моментално реагираща за намаляване на времето за един цикъл на товарене.
- Лесен контрол в ограничени пространства.
- Модерна система за контрол на сцеплението на ходовите колела за максимална тракция и минимизиране на износването на гумите.
- Ограничител за максималната скорост за движение за повишаване на сигурността.

Икономичен двигател Komatsu покриващ изискванията на ecot3 стандарт

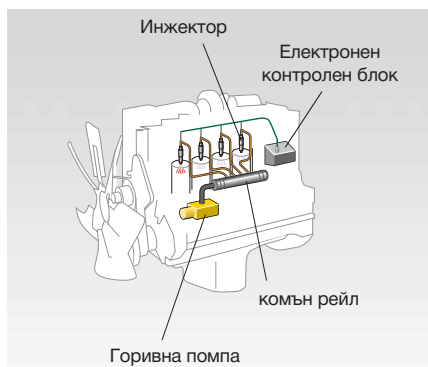
Двигателят Komatsu SAA4D107E-1 осигурява висока стойност на въртящия момент, подобрена работа при ниски обороти и нисък разход на гориво. Покриващият изискванията на ecot3 двигател е с нов дизайн на горивната камера, оптимизиращ запалването и времето за изгаряне на горивната смес. Налягането под което се впръсква горивото от комън рейл системата е повишено с цел подобряване на ефективността на горивния процес. Интеркулерът редуцира температурата на компресирания въздух от турбината подаван към цилиндрите и допълнително подобрява икономичността на машината.

Високо ефективно хидростатично задвижване

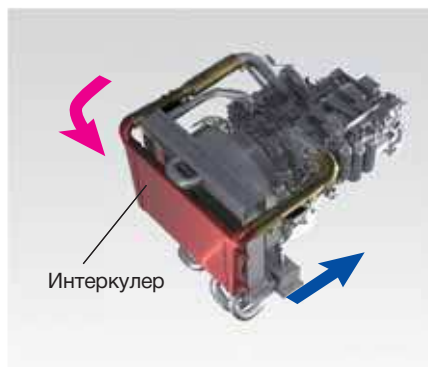
Електрически управляемата регулируема помпа и двата хидромотора осигуряват висока ефективност и голяма мощност на машината по време на работа. При движение с ниска скорост и двата хидромотора работят за реализиране на максимален момент от трансмисията. Загребването на материала и пълненето на коша е лесно благодарение на това че максималната теглителна сила се реализира при най-малка скорост на движение. При движение с висока скорост, съединителя отделя бавноходния хидромотор, за да се избегне приплъзването и да се повиши икономичността на машината.

Покриване на изискванията на EU Stage IIIA

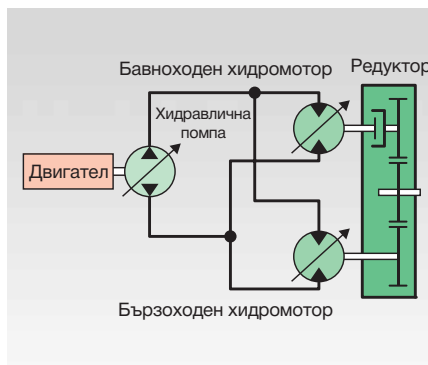
Новите технологии използвани при конструирането на двигателя Komatsu ecot3, намаляват емисиите на NOx и твърдите частици, подобряват икономичността и редуцират шума от машината. Двигателят Komatsu SAA4D107E-1 е сертифициран по EPA Tier III и EU Stage IIIA.



комън рейл система с високо налягане



Система за въздушно охлаждане на постъпващия въздух



Електрически управляем HST

Най-добрата за класа си височина на разтоварване

Издължените товарачни рамене осигуряват най-добрата в класа височина на разтоварване – 2,96 m при товар на преобръщане на право от 8,85 тона (при използване на универсална кофа с вместимост 2,0 m³, отчетено до режещия ръб). По този начин товаренето на високи самосвали се извършва лесно и бързо.



Система за стабилизиране на товара при движение (опция)

Системата за стабилизиране на товара при движение се грижи за гасене на вибрациите на стрелата при движение на машината. Товара може да се транспортира с по-висока скорост с минимално разсипване. При движение със скорост под 7 km/h системата автоматично се деактивира.



Универсална PZ - товарачна уредба

Една машина за всички операции

Новият Komatsu WA200PZ-6 is е правилният избор за всяка една задача. Паралелно повдигаща Z-кинематика = "PZ" кинематика комбинираща предимствата на силовата Z-система и възможността за паралелно повдигане на товарите.

Лесно запълване на челната кофа

Превъзходната сила на копаене на WA200PZ-6 превръща обработката на насипни товари в детска игра, дори и за неопитен оператор. По-опитните работници също ще оценят качествата на машината, особено при работа с материали с голяма плътност и обемно тегло като тежки почви и чакъл.

Паралелно повдигане на товара за точна работа с палетизирани единици

С паралелно повдигащата PZ кинематика оперирането с палетизирани товари става много лесно. Товарачната уредба е оптимизирана за безопасна работа в целия диапазон на вдигане. Отличната видимост към товарозахващащото устройство, позволява лесен подход, повдигане и точно позициониране на товара върху превозното средство.



Отличната видимост към товарозахващащото устройство



Възможност за прецизна работа с тежки и масивни прикачни съоръжения

С новия дизайн на шарнирните връзки, силата на накланяне на кофата достига оптимални нива особено в положение на максимално издигнати рамена. Това е определящо за контрола при използване на големи прикачни съоръжения като щипки и нестандартни челни кофи. Новият WA200PZ-6 е идеален избор за работа с тежки прикачни съоръжения.



“Чувствителна” хидростатична трансмисия (HST)

Моментално реагираща за намаляване на времето за един цикъл на товарене

Трансмисията Komatsu HST предоставя изключителна гъвкавост която дава бързо ускоряване и смяна на посока на движението. Трансмисията реагира на командите на оператора без забавяне и мигновено предава въртящ момент към колелата. Това допринася за намаляване на времето за 1 цикъл и повишаване на общата производителност.

Лесен контрол в ограничени пространства

Ефектът на самостоипане на трансмисията HST автоматично спира движението на машината когато се отпусне педала на газта. По този начин неконтролируемото движение е невъзможно и безопасността е гарантирана, което е много важно при работа в ограничени пространства. В допълнение, така практически се избягва износването на спирачките.

Модерна система за контрол на сцеплението на ходовите колела

Новата модерна система за контрол на сцеплението, позволява на оператора да подбира нужната му теглителна сила на ходовите колела съобразно условията на работа. Превключвателят може да се поставя в 5 позиции покриващи всякакви условия на работната площадка в това число и работа върху сняг. Непрекъснатото сцепление на колелата повишава производителността и намалява износването на гумите.

Ограничител за максималната скорост за движение за повишаване на сигурността

Регулируемия механизъм за смяна на скоростите, позволява задаване на максимална скорост на движение за подобряване на безопасността и точността на работа. Максималната скорост може да бъде избрана спрямо условията на работа: максимална скорост за бързо преместване на машината между работните площадки и ограничена скорост за работа на места с интензивно движение или тесни пространства. В положение 1 на ключа за избор на скорост за движение, тя може да се регулира между 4 и 14 km/h с точна настройка. Това гарантира константна ниска скорост на движение изключително подходяща за операции в стопански дворове и халета.





Първокласен комфорт за оператора

Просторна SpaceCab™ кабина

Кабината Komatsu SpaceCab™ е най-удобната и просторна кабина за машини в този клас. Тя предлага комфорт и удобство съизмерими с тези на съвременен автомобил. Самата кабина е монтирана върху еластични тампони гарантиращи ниски нива на шум и вибрации.

Видимост на 360° около машината

Широкото панорамно челно стъкло осигурява отлична видимост към кофата и предните колела. Полегатият капак на двигателя пък позволява същата видимост и назад.

Луксозна отопляема седалка за оператора с въздушен амортизатор

Удобната седалка с въздушен амортизатор, опора за кръста и възможност за множество настройки, осигурява на оператора комфорт през целия работен ден. Допълнително предимство в студените дни дава отопляемата седалка.



Климатична инсталация

Чрез електронно управляваната климатична инсталация, стандартно монтирана в кабината, операторът може да избере удобната за него температура без да се съобразява с атмосферните условия. Така неговата концентрация и продуктивност се запазват високи през целия ден.

Допълнителен комфорт

Освен това в стандартната окомплектовка на кабината Komatsu SpaceCab™ влизат CD радио, “топла и студена” кутия за напитки, няколко отделения за лични вещи и регулируеми облегалки за ръцете.

PPC-многофункционален джойстик.

Серво усиления многофункционален джойстик с интегриран в него превключвател за посоката на движение, позволява проста и комфортна работа с оборудването. Само с една ръка оператора може да контролира оборудването и да променя посоката на движение. Като допълнителна опция е възможно третата секция на хидроразпределителя да се контролира от 2 бутона върху многофункционалния джойстик, при работа със щипки, отваряеми кофи и др.





Лесна поддръжка

Лесен достъп до всички сервисни точки

За по-лесна и безопасна манипулация, капаците на машината са оборудвани с газови амортизатори. Големите капази позволяват лесен достъп от нивото на терена до всички точки за ежедневна инспекция. Дългия интервал между две обслужвания и системата за предвиждане на предстоящите замени на филтри и други консумативи, са предпоставка за съкращаване на престойте на челния товарач.

Почти идеална система за наблюдение на машината

Системата за управление и мониторинг на работното оборудване (EMMS) е ясно структурирана и лесно разбираема. При възникване на неизправност, моментално се генерира съобщение на предварително зададения език. Системата осигурява запис на възникналите неизправности, функция за самодиагностика и предупреждения за предстоящи сервисни обслужвания. EMMS дава точна информация за оставащите часове до следващата замяна на маслата и филтриращите елементи. Всичката информация е достъпна също така и през интернет страницата на KOMTRAX™. Собственикът на машината и нейния оператор са постоянно информирани за нейното експлоатационно състояние и повечето проблеми могат да бъдат избягнати още преди тяхното появяване.

Широк охладителен радиатор оборудван с вентилатор с възможност за автоматична смяна на посоката на въртене за почистване

Широкият радиатор е предпоставка за избягване на задръстване на охладителната повърхност дори и при работа в силно запрашена среда. За да се минимизира нуждата от ръчно почистване на питата на радиатора, охлаждащата перка е с възможност за смяна на посоката на въртене за изчистване на натрупаните замърсители. Това може да се прави по команда от оператора или автоматично на предварително зададени интервали от време.

Фабрично монтирана гресираща инсталация (опция)

Автоматичната централна гресираща система намалява времето за ежедневно техническо обслужване до абсолютния минимум. Здравите тръбопроводи осигуряват изискуемия приток на смазка и чувствително увеличават експлоатационния живот на товарача. Системата е електронно контролирана и осигурена със сигнална лампа в кабината.





Komatsu сателитна система за наблюдение



KOMTRAX™ е революционно нова система за мониторинг на машината, създадена за да пести Вашето време и пари. Вие можете да следите Вашето оборудване навсякъде и по всяко време. Ползвайки различната информация достъпна чрез Интернет страницата на системата, Вие можете да оптимизирате графика за сервизно обслужване на багер товарача и да повишите неговата ефективност.

KOMTRAX™ може да ви е от полза за:

Пълен мониторинг на машината

Получаване на подробна информация как работи вашата машина, къде се намира в момента и каква е нейната производителност.

Управление на машинния парк

Постоянно наблюдение на местоположението на машините и превенция на неоторизирано използване и кражби.

Пълен статус на машината

Вие можете да получавате предупреждения в Интернет страницата на KOMTRAX™ или на посочен от Вас e-mail, с цел планиране на по-прецизен план за провеждане на техническите обслужвания на машината.

За повече подробности свързани с KOMTRAX™, моля обърнете се към Вашия дилър на Komatsu за най-актуалната техническа информация.





Време, през което машината е работила – чрез диаграмата, показваща “ежедневната работа”, получавате точни данни за времето, през което е работил двигателя на машината: кога е бил стартиран и кога е загасен и общия брой моточасове, през които е работил.



Планиране на сервизните обслужвания – за повишаване на производителността и подобряване на организацията на работа, се ползват данните за оставащото време до следващата предписана смяна на масла и консумативи.



Местоположение на машинния парк – списъкът от Вашите машини във всеки един момент показва точното им местоположение независимо от това къде се намират.



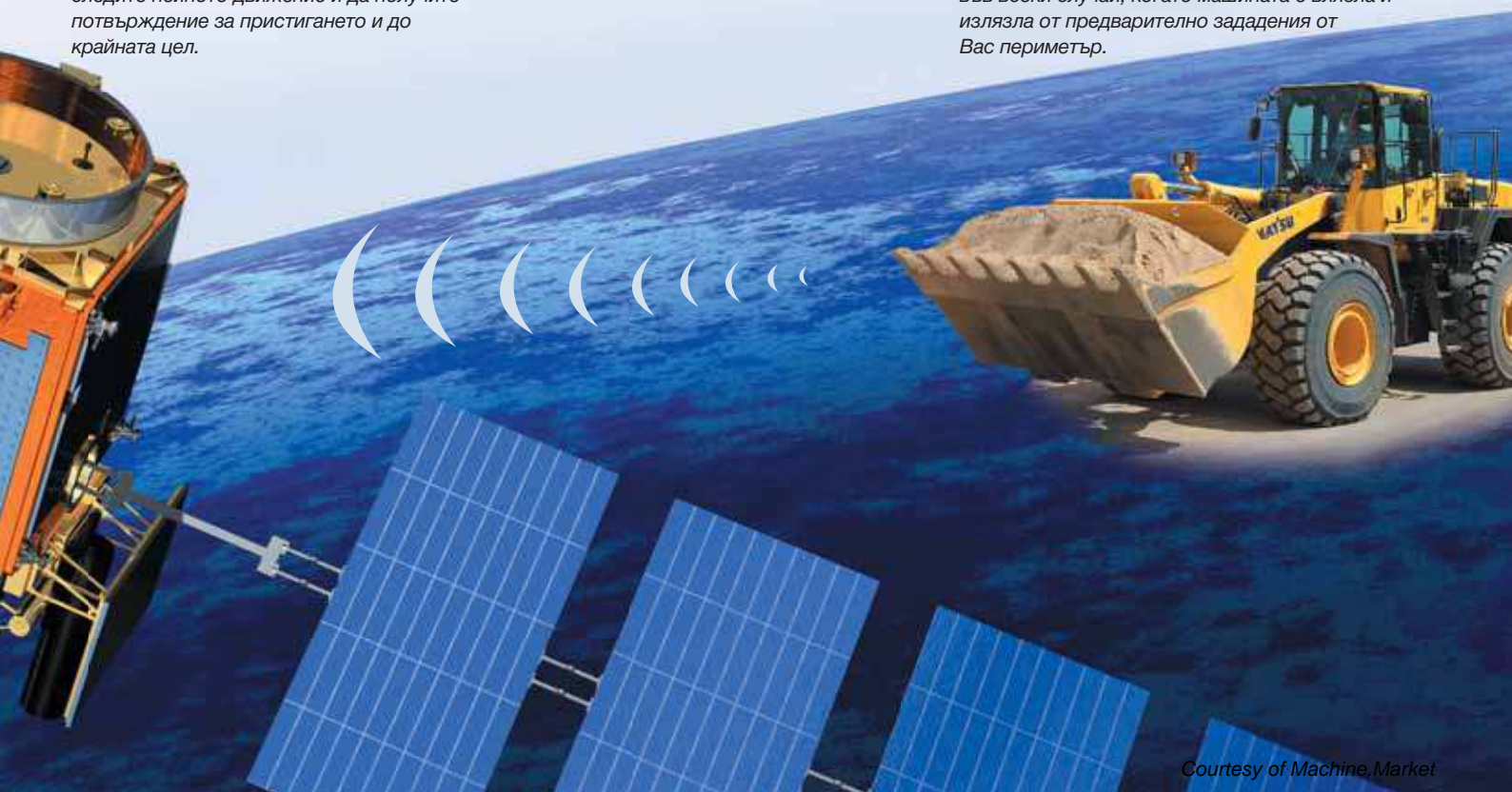
Проследяване на машината по време на транспорт – по време на транспортиране на машината, периодично KOMTRAX™ генерира съобщения в интернет страницата или изпраща e-mail до посочен от вас адрес. Така може да следите нейното движение и да получите потвърждение за пристигането и до крайната цел.



Предупредителни съобщения – вие може да получавате предупреждения в Интернет страницата на KOMTRAX™ или на посочен от Вас e-mail.



Допълнителна сигурност – функцията “заклучване на двигателя” позволява задаване на ограничения през кои часове от денонощието е възможно да се стартира двигателя. Функцията “граница на зоната на опериране” служи за получаване на известия от KOMTRAX™ във всеки случай, когато машината е влязла и излязла от предварително зададения от Вас периметър.



Конструирана и построена от Komatsu

Двигателят, хидравличната система, трансмисията, предния и задния мост са оригинални възли произведени от Komatsu. Всички те са обект на най-строгите стандарти за качество до най-малкия си елемент. Всички компоненти на машината са проектирани максимално съвместими помежду си, което гарантира максимална ефективност и надеждност.

Усилени двигателни мостове

Усилените двигателни мостове гарантират дълъг експлоатационен живот на машината дори и при работа в тежки условия. Стандартно WA200PZ-6 е оборудван с диференциал с пропорционално предаване на въртящия момент за работа върху твърди настилки. Като опция се предлага диференциал с ограничено приплъзване, подходящ за работа върху по-хлъзгави повърхности.

HST трансмисия с ограничител на оборотите

Хидростатичната трансмисия е оборудвана с ограничител на оборотите, който по електронен път ограничава максималната скорост на движение при спускане по наклон. Той осигурява не само повече безопасност за оператора, но и увеличава експлоатационния живот на трансмисията и на цялата машина.



Многодискова спирачка в маслена баня

Товарача е оборудван с многодискова спирачка в маслена баня затворена в метален кожух. Тя остава защитена от околните замърсявания, а маслото не позволява загряване, което гарантира дълъг експлоатационен живот.

Еластична рама устойчива на усукване

Конструкцията на рамата с използване на шарнирни връзки, осигурява висока стабилност на цялата машина и намалява напреженията на усукване в лагерите.

Отдел за специализирани поръчки

Челните товарачи Komatsu в комбинация с широката гама товароухващащи устройства Komatsu, предоставят перфектно решение за работа в индустриалния сектор. В някои специални случаи обаче се налага нашият “отдел за специализирани поръчки” да предложи “бутикови” изпълнения на машини. Индивидуалните решения позволяват да се отговори на изискванията на клиенти експлоатиращи машини в много специфични условия.

Рециклираща промишленост

Ние адаптираме нашите челни товарачи към различните условия на обектите на рециклиращата промишленост. В допълнение на тежките и обемни прикачни съоръжения, ние предлагаме допълнителни решения и елементи за защита на машините от повреди.

Дърводобив

За нашите клиенти са достъпни широка гама от опции предназначени специално за дърводобивната индустрия: различни щипки, специални кофи и множество предпазни елементи и допълнителни филтри.

Селско стопанство

Надеждността е основен фактор. Komatsu предлага специални защити (дори и срещу корозия в агресивни среди), гарантиращи постоянна готовност за работа на челния товарач.



Кофи и прикачни съоръжения

Челният товарач WA200PZ-6 се отличава със своята универсалност. Независимо от сферата на приложение: индустриални предприятия, жилищно и пътно строителство, рециклиране, дърводобив, селско

стопанство, комунални дейности, Komatsu предлага точното решение за вашите нужди. Машината може да се оборудва по желание с бързосменна плоча, която допълнително

повишава универсалността и намалява чувствително времето за замяна на товароухващащите устройства. Някои от примерите за използване на различните прикачни съоръжения са:



Универсална челна кофа

Този тип кофа прави силно впечатление с добрите си проникващи възможности, износоустойчивост и добрата си вместимост. Кофите може да се оборудват със сменяеми зъби.



Кофа за изкопни работи

Кофата за изкопни работи, с дъно изработено от един лист стомана, е подходяща за копаене и товарене на плътни земни маси. Скосените стени на кофата подпомагат врязването в материала. Кофите може да се оборудват със сменяеми зъби или режещи ръбове.



Кофа за насипни материали

Кофата за насипни материали е правилния избор за обработка на насипни, относително леки пясъци, чакъл или зърнени продукти. Усилените странични стени подсигуряват голямата вместимост на кофата, задния режещ ръб дава възможност за нивелиране и почистване на работната площадка. Кофите може да се оборудват със сменяеми зъби или режещи ръбове.



Хидравлична бързосменна плоча

Челният товарач WA200PZ-6 може бързо да сменя прикачните устройства с които работи. Това става за броени секунди благодарение на хидравличната бързосменна плоча с която може да се оборудва машината като опция.



Кофа оборудвана с щипка

Изключително подходяща за манипулиране на обемисти и пакетирани товари като градинарски или пластмасови отпадъци. С отстранени странични стени тази кофа може да се ползва също така и като грайфер.



Кофа с възможност за по-високо изсипване

За постигане на максимална височина на разтоварване на леки материали като въглища или дървени отпадъци. Цилиндъра изсипващ кофата е може да бъде монтиран вътре в нея или извън нея.

ДВИГАТЕЛ

Модел	Komatsu SAA4D107E-1
	Турбо дизел, комън рейл с директно впръскване, водно охлаждане, нискоемисионен
Мощност	
при номинални обороти на двигателя	2.000 rpm
ISO 14396.....	95,0 kW / 127 HP
ISO 9249 (нетна мощност).....	94,0 kW / 126 HP
Макс. въртящ момент /	
обороты на двигателя	586 Nm / 1.400 rpm
N° цилиндри.....	4
Диаметър и ход на буталото.....	107 × 124 mm
Работен обем.....	4,46 ltr
Смазване.....	Зъбна помпа, маслен филтър
Филтър	На целия поток
Електрическа система	24 V
Акумулатор	2 × 110 Ah
Алтернатор	60 A
Въздушен филтър.....	Сух въздушен филтър с предварително почистване и индикатор за замърсяване

ТРАНСМИСИЯ

Тип	Електронно контролирана хидростатична трансмисия, с възможност за промяна на посоката на движение под товар. Скоростна кутия. Регулируем ограничител на оборотите.
Хидростатична помпа.....	1 регулируема бутална помпа
Хидромотор	2 регулируеми бутални мотора
Скорости на движение (напред/назад).....	4/4
Максимална скорост на движение (напред/назад) (гуми 20.5 R25)	
1. скорост.....	4-14 km/h
2. скорост.....	14 km/h
3. скорост.....	22 km/h
4. скорост.....	38 km/h

ШАСИ И ХОДОВИ КОЛЕЛА

Система.....	4 задвижващи колела
Преден мост	HD двигателен мост, полуплаващ, фиксиран тип, TPD-диференциал, (LSD-диференциал като опция)
Заден мост.....	HD двигателен мост, с централна опора и възможност за люлеене на 24°, TPD-диференциал, (LSD-диференциал като опция)
Редуктор	Зъбни колела със спирални зъби
Диференциал.....	Двойка зъбни колела с прави зъби
Крайни предавки.....	Планетарен редуктор в маслена баня
Гуми	20.5 R25 (стандартно)

ВМЕСТИМОСТИ

Охладителна система.....	17 ltr
Резервоар за гориво	177 ltr
Масло в двигателя.....	15,5 ltr
Хидравлична ситема.....	58 ltr
Двигателни мостова (преден и заден)	18 ltr
Трансмисия.....	5,0 ltr

СПИРАЧНА СИСТЕМА

Работни спирачки	Хидравлична двукръгова система, многодискови спирачки в маслена баня, необслужваеми за четирите колела
Паркинг спирачка	Ръчно управляема, многодискови спирачки в маслена баня, необслужваеми
Аварийна спирачка.....	Използва се паркинг спирачката

ХИДРАВЛИЧНА СИСТЕМА

Хидравлична помпа	Зъбна помпа
Работно налягане (max).....	206 bar
Циркуляционен дебит на помпите	85 + 54 ltr/min
Брой цилиндри товарачни рамена/кофа	2/1
Тип	Двойно действаш
Диаметър на цилиндъра × ход на буталото	
Цилиндър на товарачните рамена	125 × 674 mm
Цилиндър на кофата.....	150 × 504 mm
Управление на хидравликата	Серво управляем, единичен джойстик
Време за един цикъл с номинално напълнена кофа	
Време за подем.....	5,7 s
Време за спускане (празна)	3,2 s
Време за разтоварване.....	1,6 s

УПРАВЛЕНИЕ

Система.....	Шарнирно съчленена рама
Тип	Напълно хидравлично управление
Ъгъл на завиване на рамата.....	40°
Кормилна помпа.....	Зъбна помпа
Работно налягане.....	206 bar
Максимален дебит	85 ltr/min
Брой цилиндри	2
Тип	Двойно действаш
Диаметър и ход на буталото.....	70 × 453 mm
Най-малък радиус на завиване (до външния ръб на гума 20.5 R25)	5.150 mm

КАБИНА

SpaceCab™ с две врати, покриваща изискванията на ISO 3471 за ROPS (защита при преобръщане), SAE J1040c за FOPS (защита от падащи обекти) и ISO 3449. Климатизираната кабина с повишено вътрешно налягане е монтирана върху маслени тампони и е допълнително шумоизолирана.

ВРЕДНИ ЕМИСИИ

Емисии на двигателя

Напълно покриващи изискванията на EU Stage IIIA и EPA Tier III стандарти за нива на вредни емисии

Нива на шума	
LwA около машината	104 dB(A) (2000/14/EC Stage II)
LpA в кабината на оператора	72 dB(A) (ISO 6396 динамичен тест)

Нива на вибрация (EN 12096:1997)*

Ръка

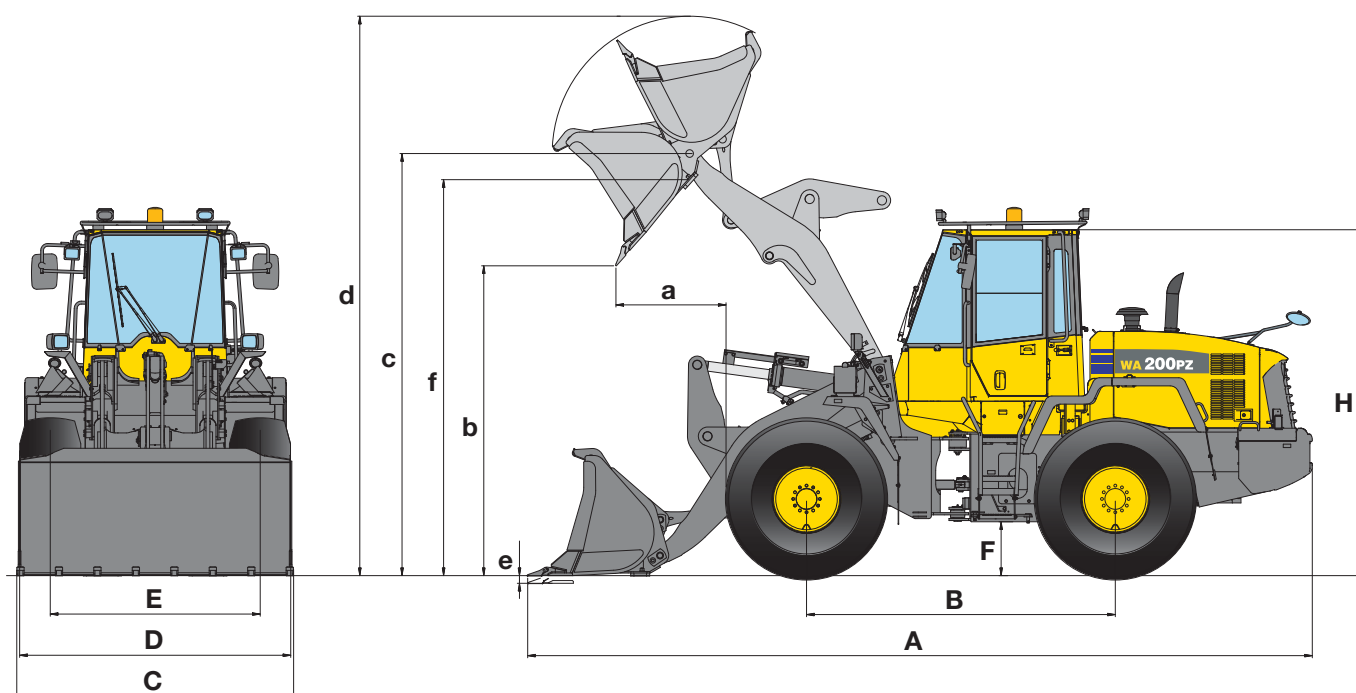
≤ 2,5 m/s² (променливост K = 0,45 m/s²)

Тяло

≤ 0,5 m/s² (променливост K = 0,26 m/s²)

* във връзка с оценката на риска съгласно директива 2002/44/EC, моля да се позовете на ISO/TR 25398:2006.

Габаритни размери и работен обхват



РАЗМЕРИ И РАБОТНА СПЕЦИФИКАЦИЯ

		Земни работи		Насипни материали		Универсална	
		със зъби	с режещ ръб	със зъби	с режещ ръб	със зъби	с режещ ръб
Захват на кофата (директен монтаж/бързосменна плоча)		директен монтаж	директен монтаж	директен монтаж	директен монтаж	директен монтаж	директен монтаж
Вместимост на кофата (с връх, ISO 7546)	m³	1,9	1,9	2,0	2,1	1,9	2,0
Артикулен номер		C42	C43	C22	C23	C02	C03
Плътност на материала (max)	t/m ³	1,85	1,75	1,75	1,65	1,9	1,75
Тегло на кофата	kg	870	945	890	965	835	910
Статичен товар на преобръщане, направо	kg	8.935	8.790	8.890	8.745	9.010	8.850
Статичен товар на преобръщане, завой на 40°	kg	7.830	7.690	7.785	7.645	7.900	7.750
Сила на копаене	kN	118,6	111,8	114,8	108,5	117,3	110,5
Товароподемност от нивото на терена	kN	112,4	112,7	112,6	112,9	112,3	112,6
Работна маса	kg	11.380	11.455	11.400	11.475	11.345	11.420
Радиус на завиване до ръба на гумите	mm	5.150	5.150	5.150	5.150	5.150	5.150
Радиус на завиване до ръба на кофата	mm	5.735	5.700	5.745	5.710	5.740	5.705
a Обхват при наклон 45°	mm	1.055	940	1.075	965	1.060	950
b Височина на изсипване при наклон 45°	mm	2.895	2.975	2.875	2.950	2.890	2.965
c Височина до оста на кофата	mm	3.885	3.885	3.885	3.885	3.885	3.885
d Височина до горния ръб на кофата	mm	5.160	5.160	5.165	5.165	5.150	5.150
e Дълбочина на загребване	mm	85	110	85	110	85	110
f Максимална височина на товарене при 45°	mm	3.630	3.630	3.630	3.630	3.630	3.630
A Максимална дължина с кофа на терена	mm	7.215	7.100	7.245	7.130	7.225	7.110
B Колесна база	mm	2.840	2.840	2.840	2.840	2.840	2.840
C Ширина на кофата	mm	2.545	2.540	2.545	2.540	2.545	2.540
D Ширина на ходовата част	mm	2.470	2.470	2.470	2.470	2.470	2.470
E Следа на колелата	mm	1.930	1.930	1.930	1.930	1.930	1.930
F Клиренс	mm	495	495	495	495	495	495
H Височина до тавана на кабината	mm	3.180	3.180	3.180	3.180	3.180	3.180

Всички размери са дадени за машина с гуми 20.5 R25

ПРОМЯНА В ДАННИТЕ ПОРАДИ:

		Гуми L2	Гуми L5
Работна маса	kg	-330	+680
Статичен товар на преобръщане, направо	kg	-220	+460
Статичен товар на преобръщане, завой на 40°	kg	-195	+400
Максимална дължина с кофа на терена	mm	---	---
Обхват при наклон 45°	mm	+70	-20
Височина на изсипване при наклон 45°	mm	-75	+25
Ширина на ходовата част	mm	-75	+0
Височина до тавана на кабината	mm	-75	+25

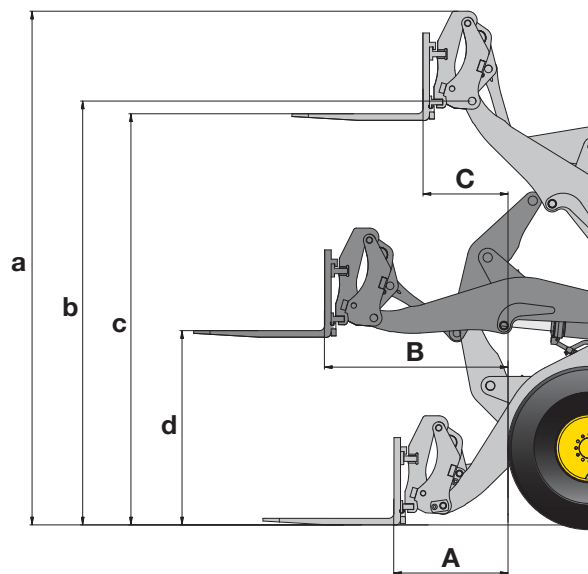
ОБОРУДВАНЕ ЗА ВИСОКО ВДИГАНЕ

Земни работи		Насипни материали		Универсална		Насипни материали		Универсална	
със зъби	с режещ ръб	със зъби	с режещ ръб	със зъби	с режещ ръб	с режещ ръб	с режещ ръб	с режещ ръб	с режещ ръб
QC	QC	QC	QC	QC	QC	директен монтаж	QC	директен монтаж	QC
1,9	2,0	2,0	2,1	1,9	2,0	2,1	2,1	2,0	2,0
C72	C73	C66	C67	C62	C63	C26	C67	C06	C63
1,75	1,65	1,65	1,55	1,75	1,65	1,40	1,30	1,50	1,35
860	935	875	950	825	900	955	940	895	900
8.440	8.280	8.385	8.260	8.430	8.290	7.375	6.850	7.455	6.895
7.355	7.205	7.305	7.185	7.355	7.215	6.410	5.930	6.490	5.970
96	91,6	93,6	89,3	95,3	90,9	85,6	68,7	87,8	70
115,4	114,2	115,4	112,3	115,6	114,1	70,9	65,4	71,5	66
11.765	11.840	11.780	11.855	11.730	11.805	11.455	11.670	11.395	11630
5.150	5.150	5.150	5.150	5.150	5.150	5.150	5.150	5.150	5.150
5.800	5.765	5.810	5.775	5.810	5.770	5.910	5.985	5.900	5.985
1.215	1.100	1.235	1.120	1.205	1.095	1.030	1.190	1.015	1.160
2.750	2.830	2.730	2.805	2.730	2.805	3.370	3.220	3.380	3.220
3.885	3.885	3.885	3.885	3.885	3.885	4.300	4.300	4300	4.300
5.315	5.315	5.315	5.315	5.290	5.290	5.575	5.730	5.555	5.700
75	100	75	100	95	120	230	220	230	240
3.630	3.630	3.630	3.630	3.630	3.630	4.065	4.060	4.065	4.050
7.420	7.305	7.450	7.335	7.450	7.335	7.580	7.790	7.560	7.785
2.840	2.840	2.840	2.840	2.840	2.840	2.840	2.840	2.840	2.840
2.545	2.540	2.545	2.540	2.545	2.540	2.540	2.540	2.540	2.540
2.470	2.470	2.470	2.470	2.470	2.470	2.470	2.470	2.470	2.470
1.930	1.930	1.930	1.930	1.930	1.930	1.930	1.930	1.930	1.930
495	495	495	495	495	495	495	495	495	495
3.180	3.180	3.180	3.180	3.180	3.180	3.180	3.180	3.180	3.180

Габаритни размери и работен обхват

ПАЛЕТНА ВИЛИЦА

Артикулен номер	C57	
Дължина на рогата	mm	1.200
A Максимално изнасяне на нивото на терена	mm	985
B Максимално изнасяне	mm	1.620
C Максимално изнасяне при максимална височина на стифиране	mm	720
a Максимално повдигане на оборудването	mm	4.705
b Височина до оста на кофата	mm	3.885
c Максимална височина на стифиране	mm	3.765
d Височина на зъбите при максимално изнасяне	mm	1.780
Максимална товароносимост направо	kg	6.310
Максимална товароносимост при завиване	kg	5.520
Ограничена товароносимост от EN 474-3, 80%	kg	4.415
Ограничена товароносимост от EN 474-3, 60%	kg	3.325
Общо тегло на товарача	kg	11.470

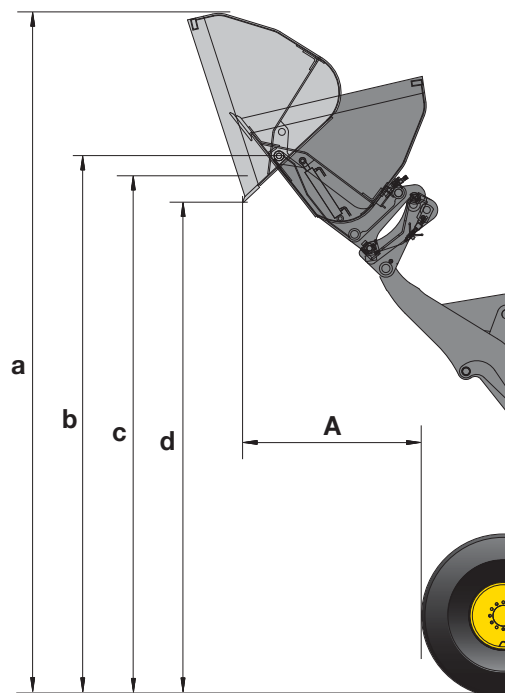


КОФА С ВЪЗМОЖНОСТ ЗА ПО-ВИСОКО ИЗСИПВАНЕ

Тип	A	B	
Артикулен номер	Q39	Q41	
Вместимост на кофата (с връх, ISO 7546)	m³	3,5	2,8
Плътност на материала	t/m³	0,8	1,0
Ширина на кофата	mm	2.740	2.550
Тегло на кофата без зъби	kg	1.600	1.870
A Обхват при наклон 45°	mm	1.540	1.460
a Височина до горния ръб на кофата	mm	6.080	6.040
b Височина до оста на кофата	mm	4.790	4.800
c Максимална височина на товарене при 45°	mm	4.640	4.650
d Височина на изсипване при наклон 45°	mm	4.385	4.240

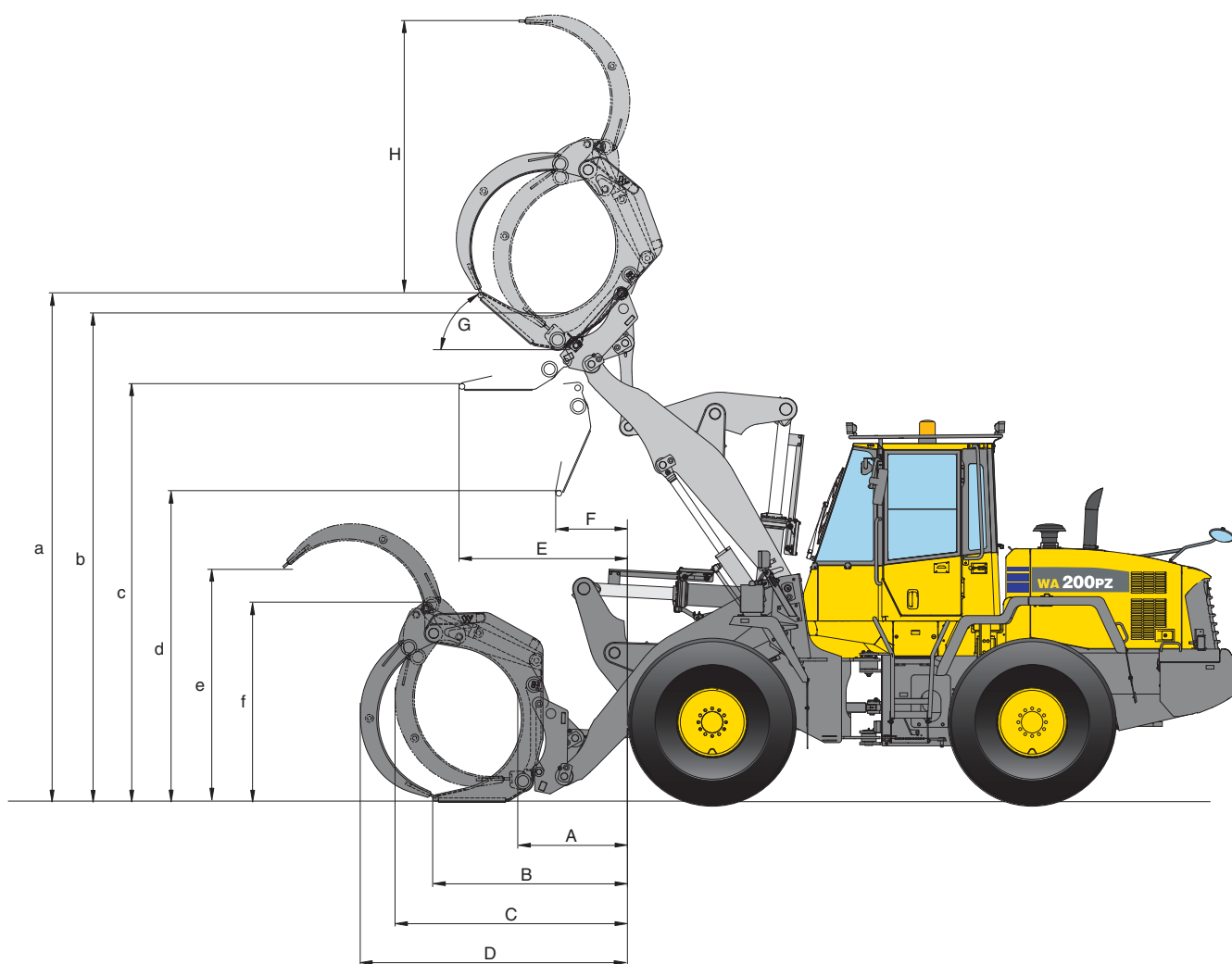
Тип А: изсипващ цилиндър разположен в кофата

Тип В: изсипващ цилиндър разположен извън кофата



ТЕОРЕТИЧНА ПЛЪТНОСТ НА МАТЕРИАЛИТЕ – В НАСИПНО СЪСТОЯНИЕ (kg/m³)

Базалт.....	1.960	Чакъл, непресят	1.930	Пясъчник	1.510
Боксит, Каолин	1.420	Чакъл, сух	1.510	Шисти.....	1.250
Земни маси, сухи без камъни	1.510	Чакъл, сух, 6-50 mm	1.690	Шлака, разтрошена.....	1.750
Земни маси, влажни, след изкопаване	1.600	Чакъл, мокър, 6-50 mm	2.020	Шлака, смяяна.....	1.600
Гипс, разтрошен	1.810	Пясък, сух, насипен.....	1.420	Глина, естествена	1.660
Гипс, смяян	1.600	Пясък, влажен.....	1.690	Глина, суха	1.480
Гранит, разтрошен	1.660	Пясък, мокър.....	1.840	Глина, мокра	1.660
Варовик, разтрошен	1.540	Пясък и глина, насипен.....	1.600	Глина и чакъл, сухи	1.420
Варовик, смяян.....	1.540	Пясък и глина, сух	1.720	Глина и чакъл, мокри	1.540



ЩИПКА

Артикулен номер		Q55
Обхват	m ²	1,2
Максимална товароносимост	kg	3.990
Тегло на щипката	kg	800

A	mm	970
B	mm	1.750
C	mm	2.180
D	mm	2.405
E	mm	1.490
F	mm	735
G	Максимален ъгъл на завъртане нагоре	° 52
H	(при завъртане нагоре на 30°)	mm 2.450
a	(при завъртане нагоре на 30°)	mm 4.725
b	(при завъртане нагоре на 30°)	mm 4.390
c		mm 3.695
d		mm 2.810
e		mm 2.060
f		mm 1.750

WA200PZ-6

Стандартна окомплектация и предлагани опции

ДВИГАТЕЛ

Турбо дизел с комън рейл с директно впръскване Komatsu SAA4D107E-1, отговарящ на стандартите EU Stage IIIA/EPA Tier III	●
Горивен филтър с воден сепаратор	●
Антифриз с антикорозионни свойства	●
Алтернатор 60 А	●
Стартер 4,5 kW/24 V	●
Акумулатор 2 × 110 Ah/2 × 12 V	●

ТРАНСМИСИЯ И СПИРАЧКИ

Електронно контролирана система HST с 2 мотора	●
Регулиране на скоростта с фина настройка при движение на 1 скорост	●
Система за контрол на сцеплението (TCS)	●
Хидравлична спирачна система	●
Комбиниран педал спирачка/движение	●
Трансмисия с ограничение 20 km/h	○
Функция прецизно движение: 1 - 4 km/h	○

ШАСИ И ХОДОВИ КОЛЕЛА

Усилени двигателни мостове	●
TPD-диференциал, преден и заден	●
Защита на трансмисията	●
Диференциали с ограничено приплъзване (LSD), преден и заден	○
Гуми 17.5 R25 L2, L3, L5	○
Гуми 20.5 R25 L2, L3, L5	○

ХИДРАВЛИЧНА СИСТЕМА

Разпределител с 2 секции	●
PPC контрол, 1-джойстик (многофункционален)	●
Автоматично връщане в положение за заребване	●
Автоматична функция ускорен подем на рамената	●
Разпределител с 3 секции	○
PPC управление с допълнителен малък джойстик, 2 или 3 лоста	○
PPC многофункционален джойстик с управление на допълнителна 3 секция	○
Бутон за електрическо задействане на допълнителната секция	○
Биоразлагащо се хидравлично масло	○

КАБИНА

Просторна DIN/ISO кабина с две врати	●
ROPS/FOPS структура съгласно SAE	●
Отопляема седалка с въздушен амортизатор	●
Климатична инсталация	●
Радио със CD	●
Топла и студена кутия за напитки	●
Тонирани стъкла	●
Подсилено предно стъкло	●
Подгръване на задното стъкло	●
Чистачка на задното стъкло	●
Подвижна слънчева козирка	●
Предпазен колан (EU стандарт)	●
Регулируема кормилна колона	●
Гнездо за ползване на 12 V	○
Пожарогасител	○

ТЕХНИЧЕСКО ОБСЛУЖВАНЕ И СЕРВИЗ

Широк радиатор	●
Хидравлично задвижва реверсивен вентилатор с автоматична промяна на посоката на въртене, монтиран върху въртяща се рама.	●
EMMS (Система за управление и мониторинг на работното оборудване) с функция за самодиагностика и дисплей за предстоящи сервизни обслужвания	●
КОМТРАХ™ - Komatsu сателитна система за наблюдение	●
Комплект инструменти	●
Предварителен циклонен прахоотделител	○
Система за автоматично гресирание	○

СИСТЕМИ ЗА БЕЗОПАСНОСТ

Аварийна система за управление на машината	●
Клаксон	●
Защита от посегателства	●
Аларма за движение на заден ход	●
Предпазна решетка за предното стъкло	○
Сигнален буркан	○
Имобилайзер	○
Имобилайзер с ключ за оторизиран достъп	○
Ключ маса	○
Допълнително панорамно огледало за задно виждане	○
Релса на покрива и светлина за стъпалата	○

ОСВЕТИТЕЛНА СИСТЕМА

2 предни халогенни фара	●
2 габаритни светлини от пред и от зад	●
Светлина за заден ход	●
Допълнителни предни и задни светлини	○
Работни светлини с Xenon	○

ДРУГИ

Универсална PZ - товарачна уредба с паралелно вдигане (PZ-кинематика)	●
Противотежест	●
Електронна система за стабилизиране на товара (ECSS)	○
Цвят по избор на клиента	○
Противокорозионно оборудване	○
Окомплектация за работа в рециклиращата промишленост по заявка	○
Подготовка за работа в студени атмосферни условия и система за допълнително подгръване	○
Релса на покрива	○

ПРИКАЧНИ СЪОРЪЖЕНИЯ

Хидравлична бързосменна плоча (включваща допълнителни странични противотежести)	○
Универсални кофи	○
Кофи за земекопни работи	○
Кофи за насипни товари	○
Кофи с възможност за по-високо изсипване	○
Щипки	○
Палетни вилицы	○
Кофа за отпадъци с възможност за по-високо изсипване 2,3 m³ и защитна решетка	○
Кофа за отпадъци 2,8 m³	○
Кофа за отпадъци с щипка 1,8 m³	○
Кофа за леки материали 3,2 m³	○
Кранова кука	○

Кофи за директен монтаж или посредством бързосменна плоча с зъби или сменяеми режещи ръбове.

Допълнително оборудване по заявка

WA200PZ-6 е оборудван в съответствие с изискванията за безопасност в машинни директиви 89/392 EWG ff and EN474.

- стандартна окомплектация
- допълнителна окомплектация

Вашият партньор на Komatsu:

 **КИРОВ**
СТРОИТЕЛНА И МИННА ТЕХНИКА
 Околовръстен път № 935
 Кв. Суходол, 1362 София (България)
 Тел.: +359 2 933 0830
 Факс: +359 2 933 0857
www.kirov.net

KOMATSU

Komatsu Europe International NV
 Mechelsesteenweg 586
 B-1800 VILVOORDE (BELGIUM)
 Tel. +32-2-255 24 11
 Fax +32-2-252 19 81
www.komatsu.eu

VNSS002603 11/2010

Materials and specifications are subject to change without notice.

KOMATSU is a trademark of Komatsu Ltd. Japan.