

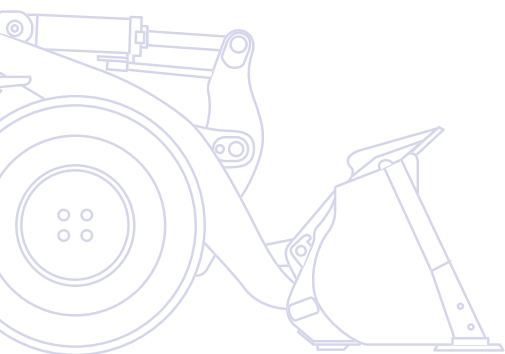
KOMATSU



WA
200PZ



Hjullaster **WA200PZ-6**



MOTORKRAFT
95,0 kW / 127 hk @ 2.000 o/min

DRIFTSVEKT
11.295 - 11.855 kg

SKUFFEVOLUM
1,9 - 2,1 m³

Ved første øyekast

Den allsidige hjullasteren Komatsu WA200PZ-6 har et perfekt samspill mellom kraft, komfort og driftsikkerhet. Med den nye ecot3-motoren og en avansert hydrostatisk drivlinje har den både store krefter og et usedvanlig beskjedent drivstofforbruk. Med disse egenskapene settes en ny standard for hjullastere.

Høy produktivitet og lavt drivstofforbruk

- Dreiemomentsterk, drivstoffgjerrig ecot3 Komatsu motor
- Høyeffektiv hydrostatisk drivlinje
- Størst tømnehøyde og best stabilitet i klassen
- Som ekstrautstyr leveres lasterarmsdemping (ekstrautstyr)
- Overholde EU Trinn IIIA og EPA Tier III

Enestående PZ lenkarm-system

- Kombinerer Z-lenkarmsystem og parallellføring
- Stor brytekraft og gode fylleegenskaper
- Sterk tilt gir full kontroll over all slags redskap
- Parallellføring gir enkel, nøyaktig håndtering av paller
- Perfekt oversikt til redskapene



WA200PZ-6

MOTORKRAFT
95,0 kW / 127 hk @ 2.000 o/min

DRIFTSVEKT
11.295 - 11.855 kg

SKUFFEVOLUM
1,9 - 2,1 m³



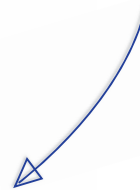
Komfort i toppklasse

- Det store SpaceCab™ førerhuset gir enda bedre benplass
- Enestående 360° sikt
- PPC multifunksjonsspak
- Oppvarmet og luftavfjæret fører sete
- Elektronisk styrt air condition



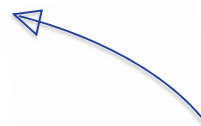
Lettvint vedlikehold

- Radiator med store kjøleporter og reversérbar vifte gir enkel rengjøring
- Fabrikkmontert sentralsmøring (ekstrautstyr)
- Store topphengslede deksler gir enkel adgang til viktige servicepunkter
- EMMS (Equipment Management Monitoring System)
- Robuste komponenter gir et langt og problemfritt liv



KOMTRAX

Komatsu satelitt
overvåkningssystem



Presis, hydrostatisk drift (HST) med rask reaksjon

- Hurtig og kraftig reaksjon gir raske arbeidssykluser
- Stor smidighet gjør den velegnet også på trange områder
- Avansert styring av trekkraft gir stor framkommelighet og minimal dekkslitasje
- Innstilling av topphastighet gir maksimal sikkerhet

Høy produktivitet og lavt drivstofforbruk

Drivstoffgjerrig ecot3-motor

Dieselmotoren Komatsu SAA4D107E-1 har et stort dreiemoment og høy effekt selv ved lite turtall. Kombinasjonen av økt innsprøytingstrykk på det nye Common Rail-systemet, ny utforming av brennkammeret, og turbolader med luft-til-luft intercooler har dessuten gitt ett meget beskjedent drivstofforbruk.

Høyeffektiv hydrostatisk drivlinje

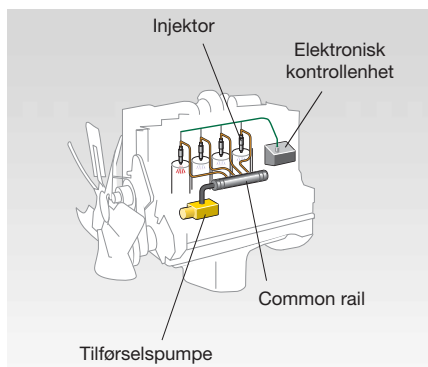
Den elektronisk styrte, variable pumpen sammen med 2 oljemotorer gir stor virkningsgrad, effektivitet og rikelig med krefter. Ved lave hastigheter er begge motorene innkoblet for å få størst mulig dreiemoment. Store krefter til både planering og skuffefylling oppnås takket være den effektive drivlinjen med store krefter helt fra laveste hastighet. Ved større hastigheter kobler en clutch ut lavhastighetsmotoren, noe som reduserer unødvendig trekkraft og gir et usedvanlig gunstig drivstofforbruk.

Dekker EU-standarden trinn IIIA

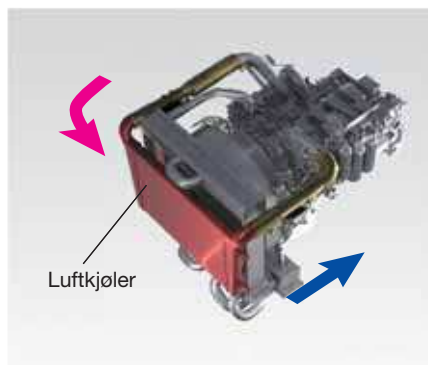
Den nye Komatsu ecot3-motoren reduserer utslipp av NOx og skadelige partikler og gir et lavere drivstofforbruk og støynivå. Motoren Komatsu SAA4D107E-1 er sertifisert for utslippstandardene EPA Tier III og EU trinn IIIA.

Klassens største tippehøyde

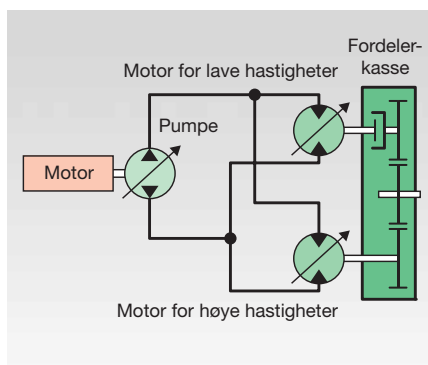
Den lange lasterarmen gir klassens største tippehøyde på hele 2,96 m med en last på 8,85 tonn (med 2,0 m³ universalskuffe, målt på skuffekniven). Dette gir rask og effektiv fylling av dumpere, høye sjakter og lignende.



Høytrykks 'Common Rail' drivstoff-innsprøyting



Luft-til-luft ladeluftkjøler



Elektronisk styrt hydrostatsystem



Lastearmsdemping (ekstrautstyr)

Demperen reduserer effektivt slag og duving under kjøring med tung last. Dette gir mulighet for større last og fart, med mindre spill og bedre førerkomfort. Ved hastigheter under 7 km/t kobles lastearmsdempingen ut automatisk. Dette gjør det enkelt med presisjonskjøring, for eksempel med pallegaffel.



Enestående PZ lenkarm-system

Èn maskin til mange oppgaver

Den nye Komatsu WA200PZ-6 er en usedvanlig allsidig og anvendelig hjullaster. PZ-lenkarmsystemet kombinerer Z-lenkarmsystem og parallellføring på en utmerket måte.

Enkel fylling av skuffe

Den imponerende brytekraften på WA200PZ-6 gjør masseuttak og lasting til en lek, selv for en utrent fører. Også den kresne, erfarne fører vil sette pris på de gode egenskapene, ikke minst ved uttak av tung, vanskelig masse.

Parallellføring gir enkel, nøyaktig håndtering av paller

PZ-lenkarmsystemet gir god bevegelse, styrke og en perfekt, sikker parallellføring over hele løfteområdet. Sammen med den gode oversikten er det enkelt å stable paller eller å jobbe på trange områder.



Perfekt oversikt over tilkoblet redskap



Full kontroll selv med tung og vanskelig last

Med den nye utforming av lenkarm-systemet er det stor bevegelighet og kraft over hele løfteområdet – også på topp. Dette er av største viktighet sammen med for eksempel tømmerklør og store skuffer. Den nye WA200PZ-6 er det ideelle valget også på dette området.



Presis, hydrostatisk drift (HST) med rask reaksjon

Hurtig og kraftig reaksjon gir raske arbeidssykluser

Drivlinjen; Komatsu HST, har en imponerende rask og presis reaksjon som gir effektive, men likevel behagelige retningsendringer. Førerens kommandoer overføres uten forsinkelse til hjulene. Dette betyr raske arbeidssykluser og stor effektivitet.

Stor smidighet gjør den velegnet også på trange områder

HST-systemet virker også som en usedvanlig kraftig "motorbrems": Idet kjørepedalen slippes bremses maskinen ned automatisk. Ukontrollert rulling er eliminert – noe som er særlig farlig på trange, trafikkerte områder eller inne i industrihaller. I tillegg er slitasje på bremsesystemet nesten helt eliminert.

Avansert betjening av fremdriftssystemet

Med den nye betjening av den avanserte drivlinjen kan føreren enkelt tilpasse maskinen til de gjeldende forholdene. Kraftene som skal overføres til hjulene kan stilles i fem forskjellige trinn. På denne måten oppnås det til enhver tid nok krefter, men uten unødvendig hjulspinn. Selv på snødekt underlag tilpasses effekten perfekt. Dette gir stor produktivitet med minimal dekkslitasje.

Innstilling av topphastighet gir maksimal sikkerhet

Fremdriftskontrollen har mulighet til begrenning av topphastigheten, avhengig av forholdene: Full hastighet mellom arbeidsområder – redusert hastighet på arbeidsområder som er sterkt trafikkert, er trange, eller på annen måte betinger stor forsiktighet. I posisjon 1 kan hastigheten endres trinnløst mellom 4 og 14 km/t med presisjonsbetjeningen. Dette er perfekt for arbeid med spesialutstyr som kantklippere eller snøfresere.





Komfort i toppklasse

Romslig SpaceCab™ førerhus

Komatsu's førerhus SpaceCab™ er blant de største i klassen, og gir benplass for selv storvokste førere. Komforten er på linje med det en opplever i en personbil. Førerhuset er montert på viskosedempere som gir minimalt med vibrasjoner og støy.

Enestående 360° sikt

Den store frontruten (uten sikthemmende stolper) sikrer en optimal sikt til skuffen og hjulene, og et avrundet motorpanseret gir også en utmerket sikt bakover.

Oppvarmet og luftavfjæret fører sete

Det komfortable førerasetet med korsryggstøtte og mange justeringsmuligheter gjør at føreren holder seg årvåken gjennom en lang arbeidsdag. Setet er utstyrt med varmeelementer som gir en god start selv på en kald dag.



Elektronisk styrt air condition

Med det standardmonterte elektronisk styrt aircondition-anlegget har førerhuset en jevn, behagelig temperatur uavhengig av omgivelsestemperaturen. Dette gjør at føreren lettere beholder konsentrasjonsevnen gjennom en lang arbeidsdag.

Ekstra førerkomfort

Det rikholdige standardutstyret i Komatsu SpaceCab™ omfatter også CD-radio og varme-/kjøleboks for drikke, samt flere lagerrom og justerbare armlener på begge sider.

PPC multifunksjonsspak

Den servobetjente multifunksjonsspaken med innebygde trykkbrytere for forover/bakover gir enkel, presis betjening av maskin med tilkoblet redskap. Med én hånd har føreren full kontroll over laster med redskap, samtidig som han kan endre kjøreretning. Som ekstrautstyr kan det leveres en 3.-ventil som også kan betjenes via multifunksjonsspaken med to trykkbrytere. En perfekt løsning sammen med tømmerklo eller høytippende skuffe.





Lettvint vedlikehold

Enkelt tilgang for vedlikehold

De store, gassdempede, topphengslede dekslene gir enkel tilgang for vedlikehold og daglig ettersyn. Med lange serviceintervaller og med alle filtre samlet i en gruppe blir vedlikehold og dødtid på et absolutt minimum.

Høyteknologisk overvåking

Overvåkings- og registreringsmonitoren EMMS har en logisk struktur og er enkel i bruk. Dersom det oppstår en feilfunksjon vises dette umiddelbart som en klar tekst på et forhåndsvalgt språk. Systemet har minnefunksjon, en diagnosefunksjon og et display som viser serviceintervaller. EMMS viser og gir varsel om foreskrevne olje- og filterskift. All mulig informasjon er også tilgjengelig via kommunikasjonssystemet KOMTRAX™. Fører og serviceansvarlig er fortløpende orientert om maskinens tilstand slik at et problem ikke utvikler seg til en alvorlig skade.

Radiator med store kjøleporter og reversérbar vifte

De store kjøleportene i radiatoren reduserer faren for tilstopping. For å forenkle den nødvendige rengjøringen er maskinen utstyrt med reversérbar vifte som blåser ren radiatoren. Den automatiske reverseringsfunksjonen kan stilles inn for både tidsintervaller mellom reversering og lengden av denne – tilpasset arbeidsforholdene.

Fabrikkmontert sentralsmøring (ekstrautstyr)

Det automatiske smøresystemet reduserer det daglige vedlikeholdet til et absolutt minimum. Solide rør og slanger overfører automatisk et konstant smøretrykk til vitale deler. Dette øker komponentenes levetid merkbart. Systemet er elektronisk overvåket, og har en varselampe i førerhuset som viser status.





Komatsu satelitt overvåkningssystem

KOMTRAX

KOMTRAX™ er et revolusjonerende sporingssystem laget med tanke på spare deg for tid og penger. Du kan nå overvåke ditt utstyr når som helst hvor som helst. Ved å bruke verdifulle maskindata, samlet inn via KOMTRAX™ sine web sider kan du optimalisere serviceplanleggingen og maskinens forbruk og ytelse.

KOMTRAX™ kan hjelpe deg med:

Full overvåking av maskinen

Du kan få detaljerte opplysninger om drift og produktivitet.

Styring og status på hele maskinparken

Du vet hvor maskinene dine er til enhver tid. Uautorisert bruk eller tyveri registreres.

Full maskinstatus

Via en webside eller e-post mottas advarsler, faresignaler og meldinger om feil. Et viktig bidrag til stabil drift og lang levetid.

For ytterligere informasjon, spør din Komatsu forhandler.





Maskinens arbeidstid – Med “daglig driftsjournal” diagram, vil du få eksakte motor data: når din maskin startet opp og når den stoppet, samt den totale tiden maskinen har vært i drift.



Planlagt vedlikehold – Gir bedre produktivitet. Varsel om for eksempel filter – og oljeskift gis i god tid.



Lokasjon av maskinparken – Maskinlisten vil straks lokalisere alle dine maskiner, selv om noen av de skulle befinne seg i andre land.



Overvåking under transport – Via en webside eller e-post mottas informasjon om hvor maskinen befinner seg på reiseruten, og om når den er framme.



Varsel meldinger – Du kan motta varsel meldinger både via KOMTRAX™ sine web sider og via e-post.



Ytterligere sikkerhet – “Start sperren” tillater programmering for når en maskin kan startes. Og med “geo-fence” kan KOMTRAX™ sende meldinger hver gang din maskin forflytter seg ut av det forutbestemte området.



Robust og driftsikker

Konstruert og produsert av Komatsu

Viktige hovedkomponenter som motor, hydraulikk og drivlinje med både for- og bakakslar er produsert av Komatsu. Alle komponenter har blitt underlagt de høyeste kvalitetskravene med streng kvalitetskontroll helt ned til den minste skrue. Dette koordineres samtidig som man tilbyr maks. effektivitet og optimal pålitelighet i produksjonen.

Heavy duty-akslar

Akslene av typen "heavy-duty" gir et langt, problemfritt liv selv under de vanskeligste driftsforhold. Som standard er WA200PZ-6 levert med dreiemoment-proporsjonale differensialer for arbeid på faste underlag som asfalt, fast grus og lignende. På bestilling kan det leveres differensialsperr, som gir bedret grep på sleipe, vanskelige underlag.

Hydrostatisk drift (HST) med elektronisk fartsbegrenser

Den hydrostatiske driften er utstyrt med en elektronisk fartsbegrenser som automatisk forhindrer overskridelse av maksimalhastighet ved kjøring nedover bakke. Dette reduserer slitasje på drivverket og gir større sikkerhet.



Våte, flerplate driftsbremser

De oljekjølte, flerplate driftsbremserne fungerer også optimalt ved lave temperaturer. Dette gir lang levetid og høy sikkerhet.



Robust og torsjonsstiv ramme

Rammens utforming med festepunktene langt fra hverandre garanterer høy stabilitet for hele konstruksjonen, og reduserer spenninger og belastning i områdene med størst vridningsbelastning.

Redskapsdivisjonen

En hjullaster fra Komatsu kan leveres med et bredt spekter av forskjellige slags redskaper for å dekke behovet innen de fleste arbeidsområder. For å imøtekomme spesielle krav kan vår "Redskapsdivisjon" skreddersy både maskin og redskap. På denne måten kan det leveres et helhetlig produkt med store ytelser selv under de mest spesielle forhold.

Avfallshåndtering

Vi tilpasser maskinene våre til dine spesifikke behov og ønsker. I tillegg til spesialutstyr kan vi også tilby løsninger som beskytter maskinen mot de skader som slikt arbeid kan medføre.



Tømmerindustrien

Det kan leveres et bredt spekter av redskap utviklet for håndtering av tømmer og annet trevirke: Tømmerklo, flisskuffer, overvåkingsutstyr samt beskyttelsesutstyr og spesielle filtre.

Landbruk

Innen denne sektoren er allsidighet av største viktighet. Komatsu kan også her levere spesialutstyr, også for bruk i aggressive miljøer som i husdyrrom og gjødselhåndtering.



Skuffer og redskaper

WA200PZ-6 er sammen med alt det tilgjengelige utstyret og redskapene en usedvanlig allsidig hjullaster. Enten det gjelder inne industri, veglegg, avfallsbehandling, landbruk,

skogbruk eller kommunalvirksomhet: Vi har alltid en løsning som dekker behovet.

Som ekstrautstyr kan det leveres 4-punkts hurtigkoblede redskaps-

feste, noe som øker effektiviteten betydelig der det er behov for hyppig skifting av redskap.

Eksempler på den omfattende serien av originalredskaper er:



Universalskuffe

Denne skuffetypen er imponerende p.g.a. de gode egenskapene ved inntrengning og løsning av massen samt evnen til å holde på massen. Universalskuffen kan utstyres med adaptere og utskiftbare tenner.



Grusskuffe

Grusskuffen med skuffebunn i et helt stykke, tilpasset lasting av jord og klebrig masse. De buet sidene i skuffen gir en god inntrengning. Skuffen er utstyrt enten med adaptere og utskiftbare tenner eller utskiftbar kniv (bolt-on).



Ferdigvareskuffe

Ferdigvareskuffen er den riktige skuffen for løse masser. De rette sidene sikker høy skuffefylling samtidig som skuffen er lett å fylle. Skuffen kan fås med fast kniv, utskiftbar kniv og/eller tenner.



Hydraulisk redskapskobling

WA200PZ-6 kan skifte redskaper i løpet av sekunder med den hydrauliske redskapskoblingen (HD-utgave). Leveres som ekstrautstyr.



Skuffe med klo

Perfekt for å plukke opp store og sammensatte materialer slik som hage- og plastavfall, etc. Uten sideplattene kan denne skuffen benyttes som en klo.



Høytippende skuffe

For maksimal tømme høyde med lette materialer som avfall eller treflis. Tippsylindrene er enten plassert innvendig eller utvendig på skuffen.

MOTOR

Modell.....	Komatsu SAA4D107E-1 'Common rail' direkteinnsprøytet, vannavkjølt, turboladet, etterkjølt dieselmotor
Motorkraft	
ved motorturtall på	2.000 o/min
ISO 14396	95,0 kW / 127 hk
ISO 9249 (netto motorkraft)	94,0 kW / 126 hk
Maks. dreiemoment / motorturtall	586 Nm / 1.400 o/min
Antall sylindere	4
Boring x slaglengde	107 x 124 mm
Motorvolum	4,46 l
Smøresystem	Trykksmøringssystem med tannhjulspumpe
Filter	Hovedstrømsfilter
Elektrisk system	24 V
Batteri	2 x 110 Ah
Dynamo	60 A
Luftfiltertype	Syklonrensing og tørrelementfilter med luftfilterindikator

TRANSMISJON

Drivverk	Elektronisk styrt hydrostatisk transmisjon, kan vende i alle retnigner under full belastning. Fordelergirkasse. Variabel hastighetsinnstilling.
Hydrostatpumpe.....	1 variabel stempelpumpe
Hydrostatmotor	2 variable stempelmotorer
Hastighetsvalg (forover/bakover)	4/4
Maks. kjørehastighet (forover/bakover) (med 20.5 R25 dekk)	
1. gir	4-14 km/h
2. gir	14 km/h
3. gir	22 km/h
4. gir	38 km/h

CHASSIS OG DEKK

System	4-hjulsdrift
Foraksel.....	HD aksel, semi-flytende, fast type, TPD-differensial, (LSD-differensial, ekstrautstyr)
Bakaksel.....	HD aksel, semi-flytende, senterbolt, 24° pending, TPD-differensial, (LSD-differensial, ekstrautstyr)
Reduksjonsgir.....	Skråskjærte tenner
Differensial.....	Koniske tannhjul med rette tenner
Navreduksjon	Planetgir i oljebad
Dekk	20.5 R25 (standard)

PÅFYLLINGSKAPASITETER

Kjølesystem	17 l
Drivstofftank	177 l
Motorolje	15,5 l
Hydraulikksystem	58 l
Aksler (både for- og bakaksel).....	18 l
Fordelergir	5,0 l

BREMSE

Kjørebremser	To-krets, fullhydraulisk bremsesystem i oljebad, flerlamellbremser i alle hjul, vedlikeholdsfrie
Parkeringsbrems	Mekanisk betjent, lamellbrems i oljebad, vedlikeholdsfri
Nød-bremser	Bruker parkeringsbremsen

HYDRAULIKKSYSTEM

Hydraulikkpumpe	Tannhjulspumpe
Arbeidstrykk (maks.).....	206 bar
Pumpekapasitet	85 + 54 l/min
Antall løfte-/skuffesyndere	2/1
Type	Dobbeltvirkende
Boring x slaglengde	
Hydraulikksylinder	125 x 674 mm
Skuffesyndere	150 x 504 mm
Hydraulikkspaker.....	Servospaker, enkeltspak
Syklushastighet ved fylling av skuffe (nominell last)	
Løftetid	5,7 sek.
Senketid (tom)	3,2 sek.
Tømmetid	1,6 sek.

STYRESYSTEM

System	Rammestyring
Type	Fullhydraulisk styring
Styrevinkel til begge sider	40°
Styrepumpe.....	Tannhjulspumpe
Arbeidstrykk	206 bar
Pumpekapasitet	85 l/min
Antall styresylindere	2
Type	Dobbeltvirkende
Boring x slaglengde	70 x 453 mm
Ytre svingdiameter (ytterkant av dekk 20.5 R25)	5.150 mm

FØRERHUS

SpaceCab™ førerhus med to dører med ISO 3471 og ROPS (Roll Over Protective Structure) i samsvar med SAE J1040c og FOPS (Falling Object Protective Structure) i samsvar med ISO 3449. Det lydempede førerhuset (overtrykkskabin med klimaanlegg) er montert på væskefylte gummidempere.

MILJØ

Avgassutslipp fra motor

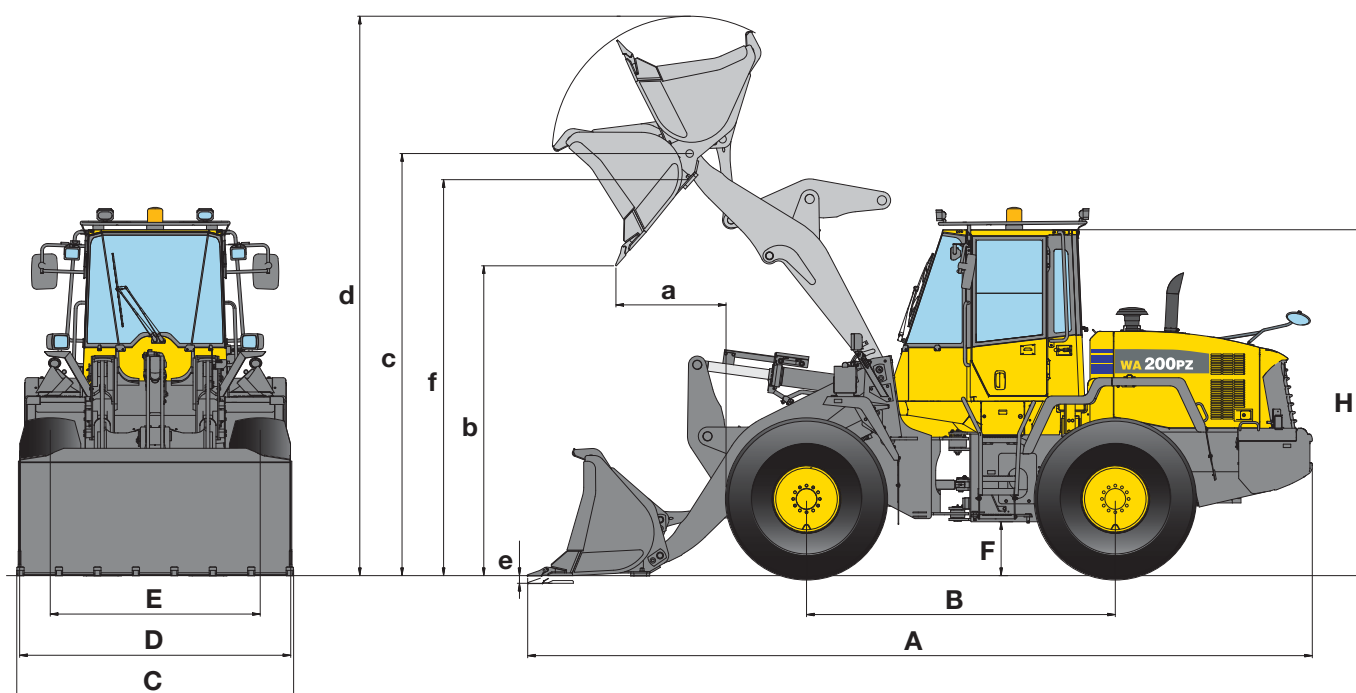
Tilpasset EU trinn IIIA / EPA Tier III avgassutslipp

Støynivåer

LwA Utvendig støy.....	104 dB(A) (2000/14/EC Stage II)
LpA Støy ved førerens ører	72 dB(A) (ISO 6396 dynamisk test)
Vibrasjons nivå (EN 12096:1997)*	
Hånd/arm	≤ 2,5 m/s ² (avvik K = 0,45 m/s ²)
Kroppen	≤ 0,5 m/s ² (avvik K = 0,26 m/s ²)

* for vurdering av risiko ved bedømmelse i henhold til direktiv 2002/44/EC, vises det til ISO/TR 25398:2006.

Dimensjoner og ytelser



MÅL OG DRIFTSSPESIFIKASJONER

		Grus/Jord		Grus/Stein		Universal	
		med tenner	med BOC	med tenner	med BOC	med tenner	med BOC
Skuffemontering (direkte/hurtigkobling)		direkte	direkte	direkte	direkte	direkte	direkte
Skuffevolum (toppet mål, ISO 7546)	m³	1,9	1,9	2,0	2,1	1,9	2,0
Salgskode		C42	C43	C22	C23	C02	C03
Materialvekt (maks.)	t/m ³	1,85	1,75	1,75	1,65	1,9	1,75
Skuffevekt	kg	870	945	890	965	835	910
Statisk tipplast, rett (rammeledd)	kg	8.935	8.790	8.890	8.745	9.010	8.850
Statisk tipplast, 40° sving i rammeledd	kg	7.830	7.690	7.785	7.645	7.900	7.750
Utbrytningskraft, hydraulisk	kN	118,6	111,8	114,8	108,5	117,3	110,5
Løftekapasitet, hydraulisk, på bakkenivå	kN	112,4	112,7	112,6	112,9	112,3	112,6
Driftsvekt	kg	11.380	11.455	11.400	11.475	11.345	11.420
Svingradius ved ytterhjørnene på dekk	mm	5.150	5.150	5.150	5.150	5.150	5.150
Svingradius ved ytre skuffehjørner	mm	5.735	5.700	5.745	5.710	5.740	5.705
a Rekkevidde ved 45°	mm	1.055	940	1.075	965	1.060	950
b Tømmehøyde ved 45°	mm	2.895	2.975	2.875	2.950	2.890	2.965
c Høyde opp til skuffebolt	mm	3.885	3.885	3.885	3.885	3.885	3.885
d Høyde opp til øverste punkt på skuffen	mm	5.160	5.160	5.165	5.165	5.150	5.150
e Gravedybde	mm	85	110	85	110	85	110
f Maks. lastehøyde ved 45°	mm	3.630	3.630	3.630	3.630	3.630	3.630
A Total lengde, skuffen hviler på bakken	mm	7.215	7.100	7.245	7.130	7.225	7.110
B Akselavstand	mm	2.840	2.840	2.840	2.840	2.840	2.840
C Skuffebredde	mm	2.545	2.540	2.545	2.540	2.545	2.540
D Bredde på ytterkant av dekkenes sliteløp	mm	2.470	2.470	2.470	2.470	2.470	2.470
E Sporvidde	mm	1.930	1.930	1.930	1.930	1.930	1.930
F Bakkeklaring	mm	495	495	495	495	495	495
H Totalhøyde	mm	3.180	3.180	3.180	3.180	3.180	3.180

Alle målinger er gjort med 20.5 R25 dekk
 BOC (bolt-on cutting edge): bolt-on skjær, QC: hurtigkobling

ENDRING I DATA PÅ GRUNN AV:

		Dekk L2	Dekk L5
Driftsvekt	kg	-330	+680
Statisk tippplast, rett (rammeledd)	kg	-220	+460
Statisk tippplast, 40° sving i rammeledd	kg	-195	+400
Total lengde, skuffen hviler på bakken	mm	---	---
Rekkevidde ved 45°	mm	+70	-20
Tømmehøyde ved 45°	mm	-75	+25
Br. på ytterkant av dekkenes slitebane	mm	-75	+0
Total høyde	mm	-75	+25

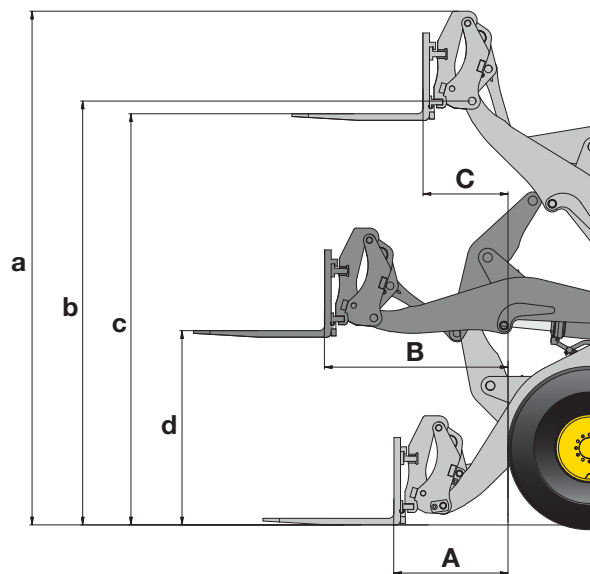
HIGH-LIFT

Grus/Jord		Grus/Stein		Universal		Grus/Stein		Universal	
med tenner	med BOC	med tenner	med BOC	med tenner	med BOC	med BOC	w. BOC	med BOC	med BOC
QC	QC	QC	QC	QC	QC	direkte	QC	direkte	QC
1,9	2,0	2,0	2,1	1,9	2,0	2,1	2,1	2,0	2,0
C72	C73	C66	C67	C62	C63	C26	C67	C06	C63
1,75	1,65	1,65	1,55	1,75	1,65	1,40	1,30	1,50	1,35
860	935	875	950	825	900	955	940	895	900
8.440	8.280	8.385	8.260	8.430	8.290	7.375	6.850	7.455	6.895
7.355	7.205	7.305	7.185	7.355	7.215	6.410	5.930	6.490	5.970
96	91,6	93,6	89,3	95,3	90,9	85,6	68,7	87,8	70
115,4	114,2	115,4	112,3	115,6	114,1	70,9	65,4	71,5	66
11.765	11.840	11.780	11.855	11.730	11.805	11.455	11.670	11.395	11630
5.150	5.150	5.150	5.150	5.150	5.150	5.150	5.150	5.150	5.150
5.800	5.765	5.810	5.775	5.810	5.770	5.910	5.985	5.900	5.985
1.215	1.100	1.235	1.120	1.205	1.095	1.030	1.190	1.015	1.160
2.750	2.830	2.730	2.805	2.730	2.805	3.370	3.220	3.380	3.220
3.885	3.885	3.885	3.885	3.885	3.885	4.300	4.300	4300	4.300
5.315	5.315	5.315	5.315	5.290	5.290	5.575	5.730	5.555	5.700
75	100	75	100	95	120	230	220	230	240
3.630	3.630	3.630	3.630	3.630	3.630	4.065	4.060	4.065	4.050
7.420	7.305	7.450	7.335	7.450	7.335	7.580	7.790	7.560	7.785
2.840	2.840	2.840	2.840	2.840	2.840	2.840	2.840	2.840	2.840
2.545	2.540	2.545	2.540	2.545	2.540	2.540	2.540	2.540	2.540
2.470	2.470	2.470	2.470	2.470	2.470	2.470	2.470	2.470	2.470
1.930	1.930	1.930	1.930	1.930	1.930	1.930	1.930	1.930	1.930
495	495	495	495	495	495	495	495	495	495
3.180	3.180	3.180	3.180	3.180	3.180	3.180	3.180	3.180	3.180

Dimensions & Performance Figures

GAFLER

Salgskode		C57
Gaflerlengde	mm	1.200
A Maks. rekkevidde på bakkenivå	mm	985
B Maks. rekkevidde	mm	1.620
C Maks. rekkevidde på maks. stablehøyde	mm	720
a Toppunkt, gafler	mm	4.705
b Høyde opp til skuffebolt	mm	3.885
c Maks. stablehøyde	mm	3.765
d Høyde gafler på maks. rekkevidde	mm	1.780
Maks. tipplast, rett	kg	6.310
Maks. tipplast, i sving	kg	5.520
Maks. last ifølge EN 474-3, 80%	kg	4.415
Maks. last ifølge EN 474-3, 60%	kg	3.325
Driftsvekt med gafler	kg	11.470

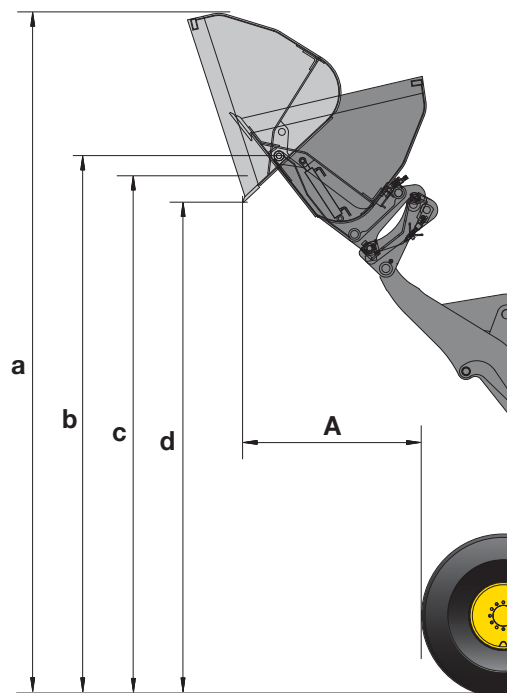


HØYTTIPPENDE SKUFFE

Type	A	B
Salgskode	Q39	Q41
Skuffevolum (toppet mål, ISO 7546)	m ³ 3,5	2,8
Materialvekt	t/m ³ 0,8	1,0
Skuffebredde	mm 2.740	2.550
Skuffevekt uten tenner	kg 1.600	1.870
A Rekkevidde ved 45°	mm 1.540	1.460
a Høyde opp til øverste punkt på skuffen	mm 6.080	6.040
b Høyde opp til skuffebolt	mm 4.790	4.800
c Maks. lastehøyde ved 45°	mm 4.640	4.650
d Tømmehøyde ved 45°	mm 4.385	4.240

Type A: tiltsylindre i skuffen

Type B: tiltsylindre på utsiden av skuffen

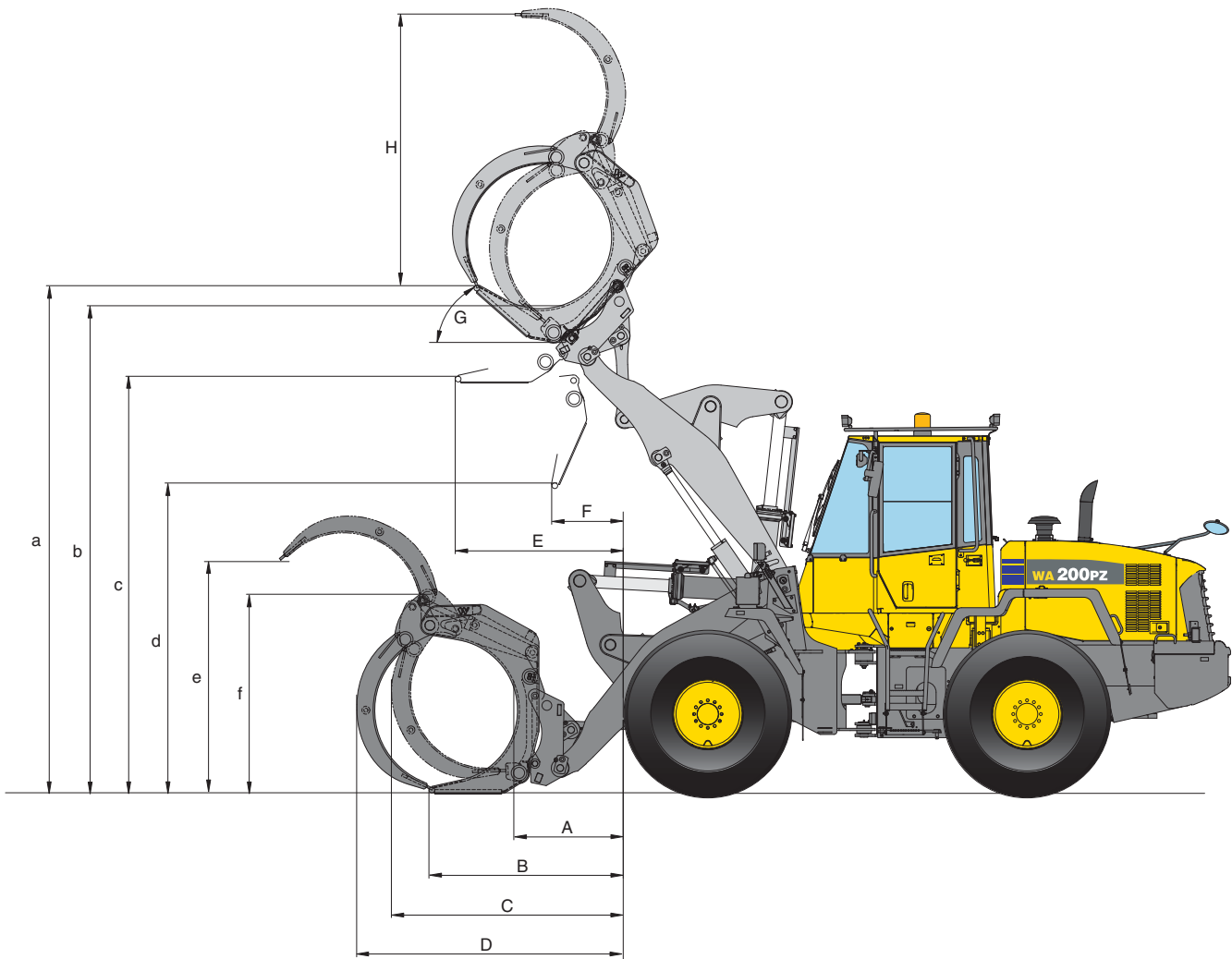


EGENVEKT (LØS MASSE I kg/m³)

Basalt	1.960
Boksitt, Kaolin	1.420
Jord, tørr, tidl. lagret	1.510
Jord, bløt, utgravd	1.600
Gibs, grov	1.810
Gibs, knust	1.600
Granitt, sprengt	1.660
Kalkstein, grov	1.540
Kalkstein, knust	1.540

Grus, blandet	1.930
Grus, tørr	1.510
Maskingrus, tørr, 6-50 mm	1.690
Maskingrus, bløt, 6-50 mm	2.020
Sand, tørr, løs	1.420
Sand, fuktig	1.690
Sand, våt	1.840
Sand og leire, løs	1.600
Sand og grus, tørr	1.720

Sandstein	1.510
Slate	1.250
Skifer, oppdelt	1.750
Stein, knust	1.600
Leire, naturlig	1.660
Leire, tørr	1.480
Leire, våt	1.660
Leire og grus, tørr	1.420
Leire og grus, våt	1.540



TØMMERKLO

Salgskode		Q55
Område	m ²	1,2
Maks. nyttelast	kg	3.990
Vekt av klo	kg	800

A	mm	970
B	mm	1.750
C	mm	2.180
D	mm	2.405
E	mm	1.490
F	mm	735
G Maks. tilt-inn, grader	°	52
H (ved tilt-inn 30°)	mm	2.450
a (ved tilt-inn 30°)	mm	4.725
b (ved tilt-inn 30°)	mm	4.390
c	mm	3.695
d	mm	2.810
e	mm	2.060
f	mm	1.750

Standard og ekstrautstyr

MOTOR

Komatsu SAA4D107E-1 turboladet 'common rail' direkteinnsprøytet dieselmotor, tilfredsstillende EU Stage IIIA/EPA Tier III	●
Dieselfilter med vannutskiller	●
Korrosjonsbegrenser	●
Dynamo 60 A	●
Startmotor 4,5 kW/24 V	●
Batterier 2 × 110 Ah/2 × 12 V	●

TRANSMISJON OG BREMSER

Elektronisk styrt hydrostatsystem med 2-motorer	●
Hastighetskontroll med finjustering av 1. girrområde	●
Trekraftkontroll (TCS)	●
Fullhydraulisk bremsesystem	●
Kombinert brems/inch pedal	●
Hydrostatisk drivlinje med 20 km/h-begrensning	○
Krabbegirfunksjon: 1-4 km/h hastighetskontroll	○

CHASSIS OG DEKK

Heavy duty-aksler	●
TPD-differensial i for- og bakaksel	●
Bukbeskyttelse	●
Differensialbrems (LSD), i for- og bakaksel	○
17.5 R25 L2, L3, L5 dekk	○
20.5 R25 L2, L3, L5 dekk	○

HYDRAULIKKSYSTEM

2 hydraulikkfunksjon	●
En-spaks betjening (multifunksjonsspak)	●
Automatisk retur til planposisjon	●
Automatisk bomstopp	●
3 hydraulikkfunksjon	○
PPC fingertuppbetjening, 2 eller 3 spaker	○
PPC multifunksjonsspak med ekstra betjening av 3.-spoleventil	○
Elektr. betjening av 3.-spoleventil på multifunksjonsspaken	○
Vegetabilsk hydraulikkolje	○

FØRERHUS

Førerhus i.h.t. DIN/ISO med to store inngangsdører	●
ROPS/FOPS ramme i.h.t. SAE	●
Oppvarmet og luftavfjært fører sete	●
Elektronisk styrt air condition	●
CD-radio	●
Varm/kald oppbevaringsboks	●
Toneded vinduer i førerhus	●
Laminert frontrute	●
Oppvarmet bakrute	●
Vindusvisker på bakrute	●
Solskjerm	●
Sikkerhetsbelte (EU-standard)	●
Justerbar rattstamme	●
12 V uttak i førerhytte	○
Brannslukningsapparat	○

SERVICE OG VEDLIKEHOLD

Grov masket radiator	●
Hydr.-drevet kjølevifte med automatisk reversering	●
EMMS (Equipment Management Monitoring System) med selvdiagnose-funksjon og servicedisplay	●
KOMTRAX™ - Komatsu satellitt overvåkningssystem	●
Verktøysett	●
Turbo II forfilter på luftinntak, syklo type	○
Sentralsmøring	○

SIKKERHETSUTSTYR

Nød-styresystem	●
Horn	●
Tyveribeskyttelse	●
Ryggealarm	●
Vernegitter foran frontruten	○
Roterende varsellys	○
Elektronisk tyverisikring	○
Elektronisk tyverisperre med masker nøkkel for maskinflåter	○
Hovedbryter for batterier	○
Ekstra konvekst speil	○
Takbøyler og innstegslys	○

LYSUTSTYR

2 halogen hovedlys	●
2 arbeidslys, foran og bak	●
Ryggelys	●
Ekstra arbeidslys foran og bak	○
Xenon arbeidslys	○

ANNET UTSTYR

Z-bar bom med parallell ført lasteutstyr (PZ kinematikk)	●
Motvekt	●
To-trinns lastearmsdemping (ECSS)	○
Spesiallakkering	○
Utstyrt for korrosivt	○
Spesialutrusting for avfallshåndtering	○
Utstyr for kaldt klima (Forvarming av motor og førerhytte)	○
Takbøyler	○

REDSKAP

Hydraulisk hurtigkobling (inkl. ekstra side motvekt, stor type)	○
Universalskuffer	○
Grusskuffer	○
Ferdigvareskuffer	○
Høytippende skuffer	○
Tømmerklo	○
Gaffelramme og tinder	○
Høytippende 2,3 m³ skuffe m/beskyttelsesgitter, for avfallshåndtering	○
2,8 m³ skuffe for avfallshåndtering	○
1,8 m³ talle-/gjødselgreip	○
3,2 m³ lettmaterialskuffe	○
Kranarm	○

Skuffer med direkte montering eller hurtigkobling, med tenner eller BOC (bolt-on skjær)

Annet ekstrautstyr på forespørsel

WA200PZ-6 er utstyrt i.h.t. maskinforskriftene 89/392/EWG ff og EN474.

- standardutstyr
- ekstrautstyr

Din Komatsu forhandler:

Din totalleverandør



HESSELBERG

Ulvenveien 84, Postboks 185 Økern, 0510 Oslo. Tlf. 22 88 72 00
www.hesselberg.no

KOMATSU

**Komatsu Europe
International NV**

Mechelsesteenweg 586
B-1800 VILVOORDE (BELGIUM)
Tel. +32-2-255 24 11
Fax +32-2-252 19 81
www.komatsu.eu