

KOMATSU



WA
200PZ

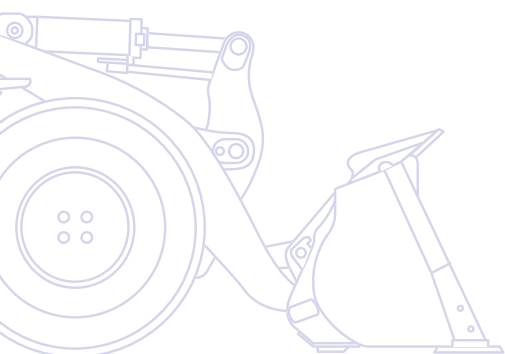
Læssemaskine **WA200PZ-6**

MOTOREFFEKT
95,0 kW / 127 hk @ 2.000 o/min

EGENVÆGT
11.295 - 11.855 kg

SKOVL
1,9 - 2,1 m³

Courtesy of Machine.Market



Ved første øjekast

Den meget alsidige Komatsu-læssemaskine WA200PZ-6 er en perfekt blanding af styrke, komfort og driftssikkerhed. Den nye ecot3-motor og en avanceret, hydrostatisk drivlinje og giver uovertruffen trækraft og ekstremt lavt brændstofforbrug. Denne maskine sætter nye standarder for læssemaskiners ydelse.

Høj produktivitet og lavt brændstofforbrug

- Komatsus ecot3-motor med højt drejningsmoment og lavt brændstofforbrug
- Særdeles effektiv hydrostatisk drivlinje
- Klassens bedste tønningshøjde og maksimal stabilitet
- Bomaffjedring (ekstraudstyr) giver minimalt spild
- Overholder EU's bestemmelser i trin IIIA og EPA Tier III vedr. udstødningsemissioner

Alsidigt PZ-forbindelsesled

- Kombinerer fordelene ved Z-forbindelsesled med parallelt løft
- Stor brydekraft letter fyldningen af skovlen
- Høj tiltkraft giver kontrolleret arbejde med tunge redskaber
- Parallelt løft muliggør hurtig pallehåndtering
- Enestående udsyn til frontudstyr



WA200PZ-6

MOTOREFFEKT
95,0 kW / 127 hk @ 2.000 o/min

EGENVÆGT
11.295 - 11.855 kg

SKOVL
1,9 - 2,1 m³



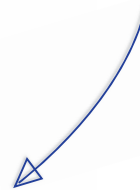
Optimal førerkomfort

- Stor SpaceCab™-førerkabine med bedre benplads
- Fremragende 360°-udsyn
- PPC multifunktionshåndtag
- Luftaffjedret komfort-førersæde med varme
- Elektronisk styret klimaanlæg



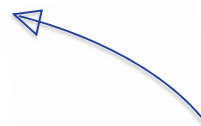
Nem vedligeholdelse

- Bred åbenribbet køler med automatisk reversibel ventilator gør rengøringen hurtigere
- Fabriksmonteret automatisk smøresystem (ekstraudstyr)
- Store opklappelige lemme gør det let at komme til servicepunkterne
- EMMS (Equipment Management Monitor System)
- Robuste komponenter med lang levetid



KOMTRAX

Komatsus satellit-
overvågningssystem



Hurtigt reagerende hydrostatisk drivlinje (HST)

- Omgående reaktion giver korte læssecykluser
- Let at styre, hvor pladsen er trang
- Avanceret trækstyringssystem optimerer trækraft og minimerer dækslid
- Valg af maks.-hastighed giver øget sikkerhed

Høj produktivitet og lavt brændstofforbrug

ecot3-motor med lavt forbrug

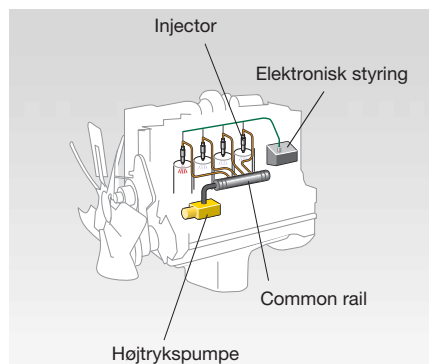
Komatsus SAA4D107E-1-motor har et højt drejningsmoment, bedre ydelse ved lav hastighed samt et lavt brændstofforbrug. Denne ecot3-motor har et ny-udformet forbrændingskammer med optimeret tændings- og forbrændingsregulering. Driftstrykket i det nye common rail-system er blevet øget for at opnå bedre indsprøjtning og brændstoføkonomi. Luft-til-luft ladeluftkøleren sænker temperaturen på den komprimerede luft, som turboladeren sender ind i cylindrene, hvorved brændstofforbruget mindskes yderligere.

Særdeles effektiv hydrostatisk drivlinje

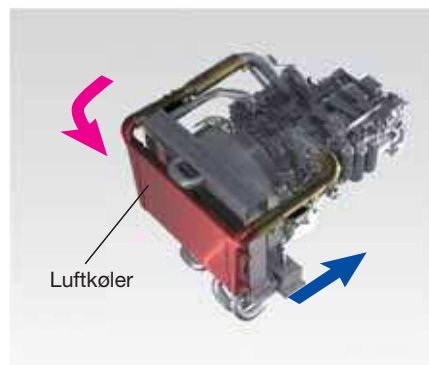
Det elektronisk styrede variable pumpe- og 2-motorsystem sikrer en særdeles effektiv og kraftfuld drift. Ved lav hastighed er begge motorer aktiveret for at skabe et optimalt moment. Det er let at fylde skovlen og grave, da hjulmomentet er maksimalt lige fra kørestart. Ved høj hastighed lukker en kobling af for den langsomtløbende motor for at undgå modstand og opnå fantastisk brændstoføkonomi.

Opfylder EU's trin IIIA

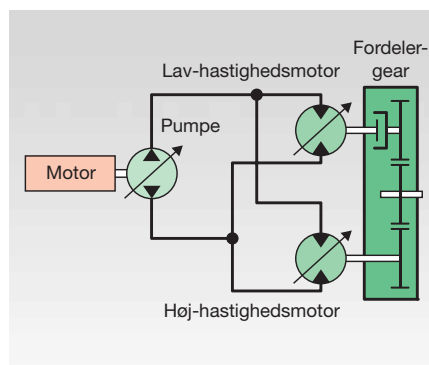
Teknikken i Komatsus nye ecot3-motor mindsker NOx- og partikelemissionen, brændstofforbruget og støjniveauet. Komatsus SAA4D107E-1-motor er certificeret efter EU's bestemmelser i trin IIIA og EPA TIER III vedrørende udstødningsmissioner.



Common rail højtryksindsprøjtning



Luft-til-luft ladeluftkølingssystem



Elektronisk styret hydrostat

Klassens bedste tømningshøjde

Den lange løfteramme giver klassens bedste tømningshøjde på 2,96 m med en tippelast uden knæk på 8,85 t (med en 2,0 m³ universal-skovl, målt til skæret). Med denne rækkevidde kan høje feedere eller lastbiler læsses hurtigt og nemt.



Bomaffjedring (ekstraudstyr)

Bomaffjedringen reducerer stød i bommen, når der køres med last. Materialer kan transporteres ved højere hastighed med minimalt spild. Ved kørehastigheder under 7 km/t deaktiveres bomaffjedringen automatisk for at sikre præcis læsning af paller på lastbiler.



Alsidigt PZ-forbindelsesled

En maskine til alle anvendelsesområder

Uanset opgave er den nye Komatsu WA200PZ-6 det rette valg. Parallelløft-Z-bjælken = "PZ"-forbindelsesleddet kombinerer den forbedrede Z-bjælkes fordele med parallelløftkinematikkens egenskaber.

Let skovfyldning

WA200PZ-6's overlegne brydekraft gør læsning til den rene barneleg, selv for en uøvet fører. Mere erfarne førere vil også sætte pris på denne funktion, ikke mindst når de arbejder med materialer med høj densitet, såsom tung jord eller tilslagsmateriale.

Parallelt løft muliggør hurtig pallehåndtering

PZ-forbindelsesleddet med parallelt løft gør pallehåndtering let. Af hensyn til sikkerheden er paralleliteten blevet optimeret i hele løfteområdet. Det fremragende udsyn over frontredskabet gør det let at tage paller op og placere dem præcist på lastbiler.



Fremragende udsyn over frontredskabet



Styr på arbejdet med tunge redskaber

Den nye udformning af forbindelsesleddet bevirker, at tiltkraften bliver optimal, ikke mindst ved maksimal bomhøjde. Funktionen er uhyre vigtig for at kunne styre store redskaber såsom tømmergrabber eller skovle i overstørrelse. Den nye WA200PZ-6 er det ideelle valg, når der skal arbejdes med tunge redskaber.



Hurtigt reagerende hydrostatisk drivlinje (HST)

Omgående reaktion giver korte læssecykluser

Komatsus HST-drivlinje reagerer ualmindelig kvikt og giver således hurtige accelerationer og skift mellem kørsel forlæns og baglæns. Drivlinjen reagerer på førerens kommando uden tidsforsinkelse, så der straks overføres moment til hjulene. Derved bliver læssecyklusen kortere og produktiviteten højere.

Let at styre, hvor pladsen er trang

HST-drivlinjen er selvbremsende, således at maskinens hastighed falder, når speederpedalen slipes. Ukontrolleret slingren undgås, og sikkerheden forbedres kraftigt – især ved arbejde under trange pladsforhold eller i industribygninger. Derudover bliver der stort set intet bremseslid.

Avanceret trækstyringssystem

Det nye avancerede trækstyringssystem gør det muligt for føreren at justere trækket præcist efter arbejdsforholdene. Hjulmomentet kan indstilles til 5 forskellige niveauer, så hjulspind kan undgås uanset underlaget – selv når der arbejdes på sne. Konstant trækraft øger produktiviteten og reducerer dækslid og -udgifter.

Valg af maks.-hastighed giver øget sikkerhed

Den variable skiftstyring gør det muligt at indstille tophastigheden, så sikkerhed og præcision forbedres. Tophastigheden kan justeres efter arbejdsforholdene: maksimal hastighed til hurtig kørsel mellem arbejdsstederne, lavere hastighed for at øge sikkerheden, når maskinen anvendes på arbejdspladser med megen trafik eller dårlige pladsforhold. I stilling 1 kan hastigheden løbende justeres til mellem 4 og 14 km/t vha. finstyringen. Kørehastigheden kan således holdes konstant lav og perfekt justeret alt efter anvendelse – lige fra plæneklipping til knusning.





Optimal førerkomfort

Stor SpaceCab™

Komatsus SpaceCab™ er blandt klassens mest rummelige og er blevet forlænget for at give bedre benplads. Kabinekomforten ved kørsel er fuldt på højde med en personbils. Kabinen er monteret på viskose støddæmpere, der sikrer et lavt vibrations- og støjniveau.

Fremragende 360°-udsyn

De store vinduer, uden rammer, garanterer et optimalt udsyn til skovl og dæk, og med den lave og skrå motorhjelm, er udsynet bagud også frit.

Luftaffjedret komfort-førersæde med varme

Det særdeles komfortable luftaffjedrede sæde med lændestøtte og mange indstillingsmuligheder sørger for førerens velbefindende arbejdsdagen igennem. Alle sæder kan opvarmes, så det er lettere at komme i gang med arbejdet på kolde dage.



Elektronisk styret klimaanlæg

Med den elektronisk styrede air-condition, der er standard, kan føreren have det behageligt uanset udetemperaturen. Koncentration og produktivitet forbliver i top hele dagen.

Ekstra komfort

Radio med cd-afspiller, en termoboks til drikkevarer (varme som kolde), masser af opbevaringsplads samt justerbare armlæn i begge sider er yderligere nogle nævneværdige detaljer ved Komatsus SpaceCab™.

PPC multifunktionshåndtag

Det servostyrede multifunktionsgreb med indbygget frem-/bakomskifter gør det let og behageligt at betjene udstyret. Føreren kan med én hånd styre redskabet og samtidig skifte mellem frem og bak. Som en yderligere ekstrafunktion kan tredje spole styres af to knapper på multifunktionsgrebet, så det bliver let at arbejde med en grab eller en højtipskovl.





Nem vedligeholdelse

Nem adgang til servicepunkter

De opklappelige servicelemme har gasfjedre for at gøre det nemt og sikkert at åbne dem. De store lemme sikrer, at alle de punkter, der kræver daglig service, kan nås fra jorden. Maskinstilstandstiden reduceres til et minimum, da serviceintervallerne er lange og alle filtre er samlet centralt.

Avanceret overvågning

Motorstyrings- og overvågnings-systemet (EMMS) er velstruktureret og let at aflæse. Hvis der opstår en funktionsfejl, beskrives den straks i displayet i klartekst og på det valgte sprog. Systemet har en fejllog, et selvdiagnosticeringssystem samt visning af serviceintervaller. EMMS giver besked i god tid om udskiftning af olie og filtre. Der er også fjernadgang til alle informationer via KOMTRAX™. Føreren og serviceteknikeren får løbende besked om maskinens tilstand, så problemer kan forebygges.

Bred åbenribbet køler med automatisk reversibel ventilator

En bred åbenribbet køler forhindrer tilstopning, selv når der arbejdes i støvede omgivelser. For at minimere den manuelle rengøring blæser en automatisk eller manuelt aktiveret reversibel ventilator støvet bort. Den "automatisk reversible" funktion gør det muligt at indstille rengøringsvarighed og -intervaller, så de passer perfekt til arbejdsforholdene.

Fabriksmonteret automatisk smøresystem (ekstraudstyr)

Det automatiske smøresystem reducerer det daglige servicearbejde til et absolut minimum. Solid rørføring sikrer konsistent smøring og driftssikkerhed og øger maskinens levetid markant. Systemet overvåges elektronisk, og der sidder en kontrollampe i førerkabinen.





Komatsu satellitovervågningsystem

KOMTRAX

KOMTRAX™ er et revolutionerende maskinsporingsystem, der er beregnet til at spare såvel tid som penge. Det er nu muligt at overvåge udstyret hvor og når som helst.

Udnyt de værdifulde maskindata, der modtages via KOMTRAX™-websitet, til at optimere vedligeholdelsesplanlægning og maskinpræstationer.

KOMTRAX™ kan hjælpe med følgende:

Fuld maskinovervågning

Få detaljerede driftsdata for at få overblik over, hvornår maskinerne benyttes, og hvor produktive de er.

Samlet flådestyring

Hold hele tiden øje med maskinerens position og modvirk uautoriseret brug eller tyveri.

Komplet maskinstatus

Modtag advarsler, alarmer o.l. via et websted eller e-mail. Dette hjælper ved planlægning af vedligeholdelse og giver maskinen en længere levetid.

Kontakt den lokale Komatsu-forhandler og få den nyeste KOMTRAX™-brochure, hvis der ønskes yderligere informationer om KOMTRAX™.





Maskinens arbejdstid - Få præcise driftstidsdata vha. den "daglige arbejdsdel", såsom hvornår maskinen blev startet, hvornår den blev standset samt den samlede motordriftstid.



Vedligeholdelsesplanlægning - For at øge produktiviteten og forbedre planlægningen af vedligeholdelsen er der alarmer for, hvornår eksempelvis filtre eller olie skal skiftes.



Flådeposition - Maskinlisten lokaliserer straks alle maskiner, selv dem i andre lande.



Maskinsporing ved transport - Når maskinen transporteres, sender KOMTRAX™ rejsemeddelelser til webstedet eller en e-mail, så rejsens gang kan følges. Det bekræftes ligeledes, når den er fremme.



Alarmeddelelse - Det er muligt at få besked om alarmer såvel via Komtrax-websitet som med e-mail.



Ekstra sikkerhed - "Motorlås-funktionen" gør det muligt at programmere, hvornår maskinens motor kan startes. Og med "geofence" sender KOMTRAX™ en besked, hver gang maskinen kører ind i eller ud af et forudbestemt arbejdsområde.



Robust og driftssikker

Designet og bygget af Komatsu

Motor, hydraulik, transmission og for- og bagaksel er originale Komatsu-komponenter. Helt ned til den mindste skrue er alle komponenter underkastet høje kvalitetskrav og en streng kvalitetskontrol. Nøjagtigt afstemt med hinanden byder de på et maksimum af effektivitet og driftssikkerhed.

Kraftige HD-aksler

De kraftige aksler har usædvanlig lang levetid selv under de mest barske arbejdsforhold. WA200PZ-6 er som standard udstyret med TPD-differentiale, der anvendes ved arbejde på et godt underlag såsom betonpladser eller veje. Det selvspærrende differentiale (LSD) er ekstraudstyr og er særdeles velegnet til blødt og glat underlag såsom sand eller våd jord.

HST-drivlinje med beskyttelse mod for høj hastighed

Den hydrostatiske drivlinje er forsynet med fartbegrænser, der elektronisk begrænser tophastigheden ved kørsel ned ad bakke og således sikrer en kraftoverførsel og drivlinje med lang levetid.



Driftsbremse - lameller i oliebad

Driftsbremsen er indkapslet, og lamellerne løber i et oliebad. Bremsen forbliver ren og fungerer ved lav temperatur, hvilket giver øgede serviceintervaller og lang levetid.



Robust chassis

Chassiset's udformning med stor afstand mellem led-punkterne, sikrer den samlede konstruktions høje stabilitet og reducerer belastning af lejerne i knæområdet.

Divisionen for arbejdsudstyr

Komatsu-læssemaskiner på hjul er sammen med en lang række originale Komatsu-redskaber den rette løsning til alle industrisektorer. Vores "division for arbejdsudstyr" tilbyder specialkonstruerede maskiner og redskaber. De skræddersyede systemer giver høj ydelse og fremragende driftssikkerhed selv under de barskeste forhold.

Affaldshåndtering

Vi tilpasser læssemaskinerne til de forskellige forhold, affaldshåndteringsstederne har. Sammen med kraftige redskaber tilbyder vi systemer, der kan beskytte maskinerne mod skader.

Tømmerindustrien

Der findes et stort udvalg af ekstraudstyr, der er specialudviklet til tømmerindustrien, såsom tømmergrabber, flisskovle og kameraer samt diverse beskyttelsesanordninger og forfiltre.

Landbrug

Kodeordet er pålidelighed. Komatsu tilbyder specialbeskyttelse - selv mod korrosion - til konstant arbejde i aggressive omgivelser såsom ved gødningshåndtering.



Skovle og ekstraudstyr

WA200PZ-6 er enestående takket være dens alsidighed. Ligeegyldigt om den bruges i bygge- og anlægsbranchen, til jordflytning eller vejbyggeri, affaldshåndtering, inden

for landbrug, skovbrug eller tømrerindustrien, til landskabspleje eller til kommunale opgaver – den rigtige løsning, er altid til rådighed. 4-punkts-hurtigkoblingen (ekstra-

udstyr) øger maskinens alsidighed og muliggør meget intens drift.

Eksempler på det omfattende udvalg af originaltilbehør er:



Universalskovle

Denne skovltype udmærker sig ved en fremragende indtrængnings- og løsrivningsevne såvel som en god evne til at holde på materialet. Universalskovlen kan udrustes med påbolnings skær eller tandholdere med udskiftelige tandspidser.



Skovle til jordarbejde

Denne skovltype med udelt skovlbund egner sig både til jordarbejde og til læsning af bindende materialer. De skrå sideskær understøtter en kraftfuld indtrængning. Kan udstyres med skær til at skrue under, tandholdere med udskiftelige tandspidser og/eller med aftrækskant på bagsiden.



Skovl til løst materiale

Letvægtsskovlen er den rigtige løsning til håndtering af løsere materialer. De lige sider sikrer en høj kapacitet, og bagskæret gør opretning og afskrabning lettere. Letvægtsskovlen kan udstyres med "flush mount" adaptere og udskiftelige tænder eller påboltet skær.



Hydraulisk hurtigkobling

Med den hydrauliske hurtigkobling i HD-udførelse, som kan fås som ekstraudstyr, kan WA200PZ-6 skifte mellem forskelligt udstyr.



Skovl med overfald

Perfekt egnet til optagning af volumenøst og sammentrykkeligt materiale som have- eller plastaffald osv.



Højtippskovl

For maksimale tømningshøjder med lette materialer som kul eller træspåner. Tømmecylindrene er placeret enten inden for eller udenfor skovlen.

MOTOR

Model	Komatsu SAA4D107E-1
	Vandkølet, turboladet, efterkølet dieselmotor med direkte common rail-indsprøjtning
Motoreffekt	
ved angivet omdrejningstal	2.000 o/min
ISO 14396	95,0 kW / 127 hk
ISO 9249 (nettoydelse)	94,0 kW / 126 hk
Maks. drejningsmoment/omdrejningstal	586 Nm / 1.400 o/min
Cylinderantal	4
Boring × slaglængde	107 × 124 mm
Slagvolumen	4,46 l
Smøringssystem	Tandhjulpumpe, tryksmøring
Filter	Hovedstrømsfilter
Elektriske anlæg	24 V
Batteri	2 × 110 Ah
Generator	60 A
Luftfiltertype	Tørluftfilter med automatisk støvudskilning og forfilter inklusive støvindikator

TRANSMISSION

Drevsystem	Elektronisk styret hydrostatisk transmission, alle skift kan foretages ved fuld belastning. Fordelergear med fast udvekslingsforhold. Variabel hastighedsbegrænser.
Hydrostatisk pumpe	1 variabel stempelpumpe
Hydrostatisk motor	2 variable stempelmotorer
Hastighedsområder (frem/bak)	4/4
Maks. kørselshastigheder (frem/bak) (dæk 20.5 R25)	
1. hastighedsområde	4-14 km/h
2. hastighedsområde	14 km/h
3. hastighedsområde	22 km/h
4. hastighedsområde	38 km/h

AKSLER OG DÆK

System	Firehjulstræk
Foraksel	HD-aksel, halvflydende, fast type, TPD-differentiale (lamelspærredifferentiale (LSD) – ekstraudstyr)
Bagaksel	HD-aksel, halvflydende, centerophængt, TPD-differentiale, 24° pendulvinkel (lamelspærredifferentiale (LSD) – ekstraudstyr)
Kron- og spidshjul	Konisk spiralskåret
Differentiale	Ligefortandet konisk
Finale drev	Integrerede planetgear i oliebad
Dæk	20.5 R25 (serie)

PÅFYLDNINGSMÆNGDER

Kølesystem	17 l
Brændstoftank	177 l
Motor	15,5 l
Hydrauliksystem	58 l
Aksel (henholdsvis for- og bagaksel)	18 l
Fordelergear	5,0 l

BREMSE

Driftsbremser	Fuldhydraulisk tokreds-bremsesystem, lamelbremser i oliebad på alle hjul, vedligeholdelsesfri
Parkeringsbremse	Mekanisk aktiveret, lamelbremse i oliebad, vedligeholdelsesfri
Nødbremse	Anvender parkeringsbremsen

HYDRAULIKSYSTEM

Hydraulikpumper	Tandhjulpumper
Driftstryk (maks.)	206 bar
Arbejds-hydraulikpumpernes kapacitet	85 + 54 l/min
Antal løfte-/skovcylindre	2/1
Type	Dobbeltvirkende
Boring × slaglængde	
Løftecylinder	125 × 674 mm
Skovcylinder	150 × 504 mm
Hydraulisk betjeningsgreb	Servostyret, enkeltgreb
Tider med nominel skovfyldning:	
Løft	5,7 s
Sænk (tom)	3,2 s
Tømning	1,6 s

STYRESYSTEM

System	Knækstyring
Type	Fuldhydraulisk servostyring
Udslag til hver side	40°
Styrepumpe	Tandhjulpumpe
Driftstryk	206 bar
Kapacitet	85 l/min
Antal styrecylindre	2
Type	Dobbeltvirkende
Boring × slaglængde	70 × 453 mm
Mindste venderadius (yderkant dæk 20.5 R25)	5.150 mm

FØRERKABINE

SpaceCab™ kabine med dobbeltdør i henhold til ISO 3471 med ROPS (Roll Over Protective Structure) i henhold til SAE J1040c og FOPS (Falling Object Protective Structure) i henhold til ISO 3449. Den luftkonditionerede trykkabine hviler på viskosedæmpere og er støjdæmpet.

MILJØ

Motor emission

Overholder til fulde EUs trin IIIA og EPA Tier III regulativerne for udstødnings emission

Lyd niveauer

LwA udvendigt

104 dB(A) (2000/14/EC trin II)

LpA lydtryk i kabine

72 dB(A) (ISO 6396 dynamisk)

Vibrations normer (EN 12096:1997)*

Hånd/arm

≤ 2,5 m/s² (grænseværdier K = 0,45 m/s²)

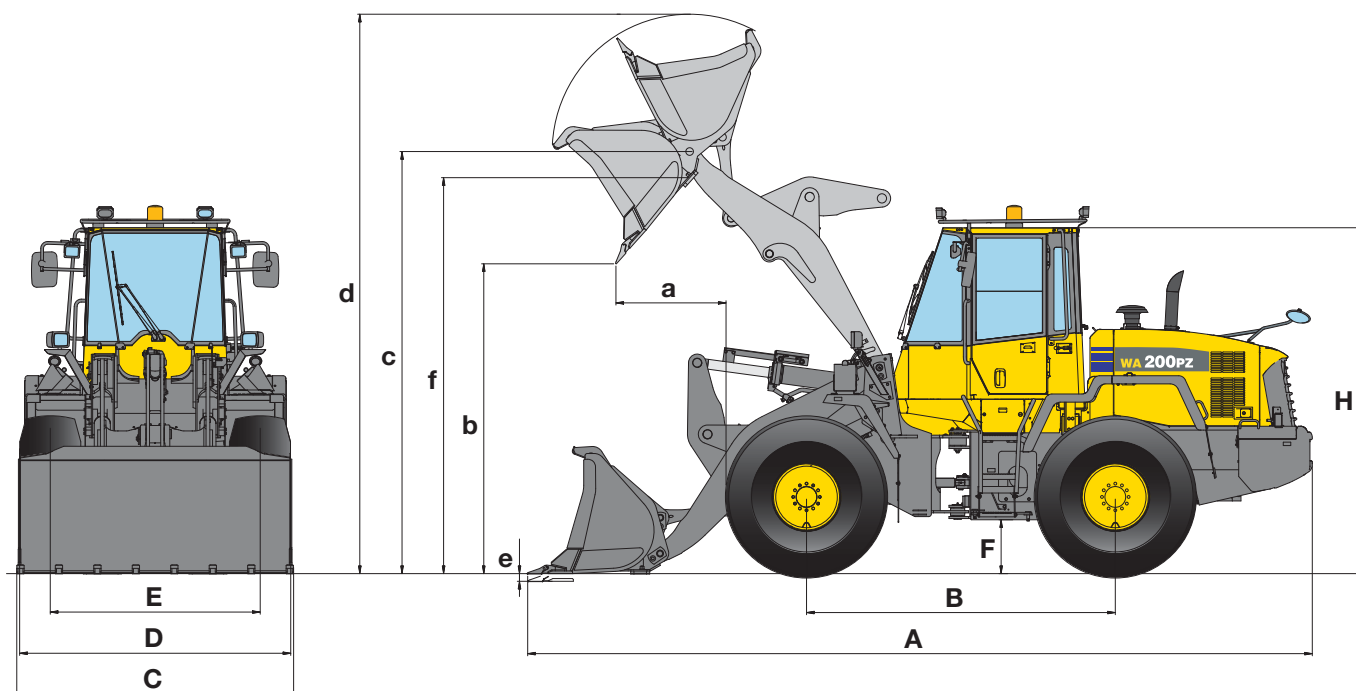
Helkropsvibrationer

≤ 0,5 m/s² (grænseværdier K = 0,26 m/s²)

* I henhold til direktiv 2002/44/EC, med henvisning til ISO/TR

25398:2006.

Dimensioner & arbejdsværdier



ARBEJDSVÆRDIER OG MÅL

		Jordarbejde		Løst materiale		Universal	
		med tænder	med BOC	med tænder	med BOC	med tænder	med BOC
Skovlmontering (direkte/hurtigkobling)		direkte	direkte	direkte	direkte	direkte	direkte
Skovlvolumen (med top, ISO 7546)	m³	1,9	1,9	2,0	2,1	1,9	2,0
Salgskode		C42	C43	C22	C23	C02	C03
Rumvægt (maks.)	t/m ³	1,85	1,75	1,75	1,65	1,9	1,75
Skovlvægt	kg	870	945	890	965	835	910
Stat. tiplast, lige	kg	8.935	8.790	8.890	8.745	9.010	8.850
Stat. tiplast, 40° styreudslag	kg	7.830	7.690	7.785	7.645	7.900	7.750
Brydekraft hydraulisk	kN	118,6	111,8	114,8	108,5	117,3	110,5
Løftkraft hydraulisk	kN	112,4	112,7	112,6	112,9	112,3	112,6
Arbejdsvægt	kg	11.380	11.455	11.400	11.475	11.345	11.420
Venderadius over yderkant på dæk	mm	5.150	5.150	5.150	5.150	5.150	5.150
Venderadius over skovlhjørne	mm	5.735	5.700	5.745	5.710	5.740	5.705
a Rækkevidde ved 45°	mm	1.055	940	1.075	965	1.060	950
b Tømningshøjde ved 45°	mm	2.895	2.975	2.875	2.950	2.890	2.965
c Højde, skovlens drejningspunkt	mm	3.885	3.885	3.885	3.885	3.885	3.885
d Højde, skovlens overkant	mm	5.160	5.160	5.165	5.165	5.150	5.150
e Indstiksdybde	mm	85	110	85	110	85	110
f Øvre læssehøjde	mm	3.630	3.630	3.630	3.630	3.630	3.630
A Længde over alt, skovl på jorden	mm	7.215	7.100	7.245	7.130	7.225	7.110
B Hjulafstand	mm	2.840	2.840	2.840	2.840	2.840	2.840
C Skovlbredde	mm	2.545	2.540	2.545	2.540	2.545	2.540
D Bredde over dæk	mm	2.470	2.470	2.470	2.470	2.470	2.470
E Sporvidde	mm	1.930	1.930	1.930	1.930	1.930	1.930
F Frihøjde	mm	495	495	495	495	495	495
H Højde over alt	mm	3.180	3.180	3.180	3.180	3.180	3.180

Alle dimensioner med dæk 20.5 R25

BOC: påboltningsskær, QC: hurtigkobling

ÆNDRING AF OPLYSNINGER PÅ GRUND AF:

		Dæk L2	Dæk L5
Arbejdsvægt	kg	-330	+680
Stat. tiplast, lige	kg	-220	+460
Stat. tiplast, 40° styreudslag	kg	-195	+400
Længde over alt, skovl på jorden	mm	---	---
Rækkevidde ved 45°	mm	+70	-20
Tømningshøjde ved 45°	mm	-75	+25
Bredde over dæk	mm	-75	+0
Højde over alt	mm	-75	+25

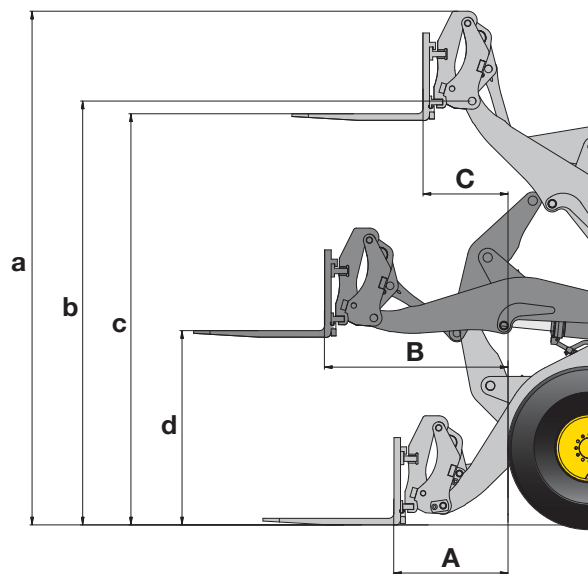
HIGH-LIFT

Jordarbejde		Løst materiale		Universal		Løst materiale		Universal	
med tænder	med BOC	med tænder	med BOC	med tænder	med BOC	med BOC	med BOC	med BOC	med BOC
QC	QC	QC	QC	QC	QC	direkte	QC	direkte	QC
1,9	2,0	2,0	2,1	1,9	2,0	2,1	2,1	2,0	2,0
C72	C73	C66	C67	C62	C63	C26	C67	C06	C63
1,75	1,65	1,65	1,55	1,75	1,65	1,40	1,30	1,50	1,35
860	935	875	950	825	900	955	940	895	900
8.440	8.280	8.385	8.260	8.430	8.290	7.375	6.850	7.455	6.895
7.355	7.205	7.305	7.185	7.355	7.215	6.410	5.930	6.490	5.970
96	91,6	93,6	89,3	95,3	90,9	85,6	68,7	87,8	70
115,4	114,2	115,4	112,3	115,6	114,1	70,9	65,4	71,5	66
11.765	11.840	11.780	11.855	11.730	11.805	11.455	11.670	11.395	11630
5.150	5.150	5.150	5.150	5.150	5.150	5.150	5.150	5.150	5.150
5.800	5.765	5.810	5.775	5.810	5.770	5.910	5.985	5.900	5.985
1.215	1.100	1.235	1.120	1.205	1.095	1.030	1.190	1.015	1.160
2.750	2.830	2.730	2.805	2.730	2.805	3.370	3.220	3.380	3.220
3.885	3.885	3.885	3.885	3.885	3.885	4.300	4.300	4300	4.300
5.315	5.315	5.315	5.315	5.290	5.290	5.575	5.730	5.555	5.700
75	100	75	100	95	120	230	220	230	240
3.630	3.630	3.630	3.630	3.630	3.630	4.065	4.060	4.065	4.050
7.420	7.305	7.450	7.335	7.450	7.335	7.580	7.790	7.560	7.785
2.840	2.840	2.840	2.840	2.840	2.840	2.840	2.840	2.840	2.840
2.545	2.540	2.545	2.540	2.545	2.540	2.540	2.540	2.540	2.540
2.470	2.470	2.470	2.470	2.470	2.470	2.470	2.470	2.470	2.470
1.930	1.930	1.930	1.930	1.930	1.930	1.930	1.930	1.930	1.930
495	495	495	495	495	495	495	495	495	495
3.180	3.180	3.180	3.180	3.180	3.180	3.180	3.180	3.180	3.180

Dimensioner & arbejdsværdier

GAFFELUDSTYR

Salgskode	C57	
Gaffellængde	mm	1.200
A Maks. rækkevidde, nede	mm	985
B Maks. rækkevidde	mm	1.620
C Maks. rækkevidde ved maks. stablehøjde	mm	720
a Maks. højde over gaffeludstyr	mm	4.705
b Højde, skovlens drejningspunkt	mm	3.885
c Maks. stablingshøjde	mm	3.765
d Gaffelhøjde ved maksimal rækkevidde	mm	1.780
Maks. tippelast, lige	kg	6.310
Maks. tippelast, fuldt styreudslag	kg	5.520
Maks. nyttelast iht. EN 474-3, 80%	kg	4.415
Maks. nyttelast iht. EN 474-3, 60%	kg	3.325
Vægt med gaffeludstyr	kg	11.470

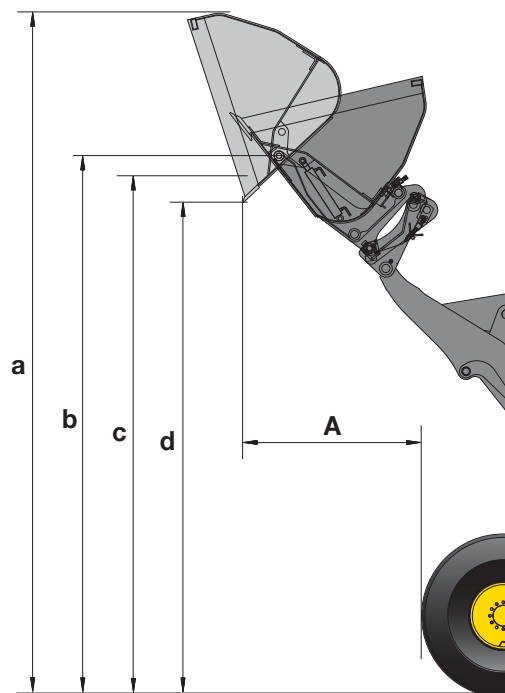


HØJTIPSKOVL

Type	A	B
Salgskode	Q39	Q41
Skovlvolumen (med top, ISO 7546)	m ³ 3,5	2,8
Rumvægt	t/m ³ 0,8	1,0
Skovlbredde	mm 2.740	2.550
Skovlvægt uden tænder	kg 1.600	1.870
A Rækkevidde ved 45°	mm 1.540	1.460
a Højde, skovlens overkant	mm 6.080	6.040
b Højde, skovlens drejningspunkt	mm 4.790	4.800
c Øvre læssehøjde	mm 4.640	4.650
d Tømningshøjde ved 45°	mm 4.385	4.240

Type A: tippencylindre placeret i skovlen

Type B: tippencylindre placeret uden for skovlen

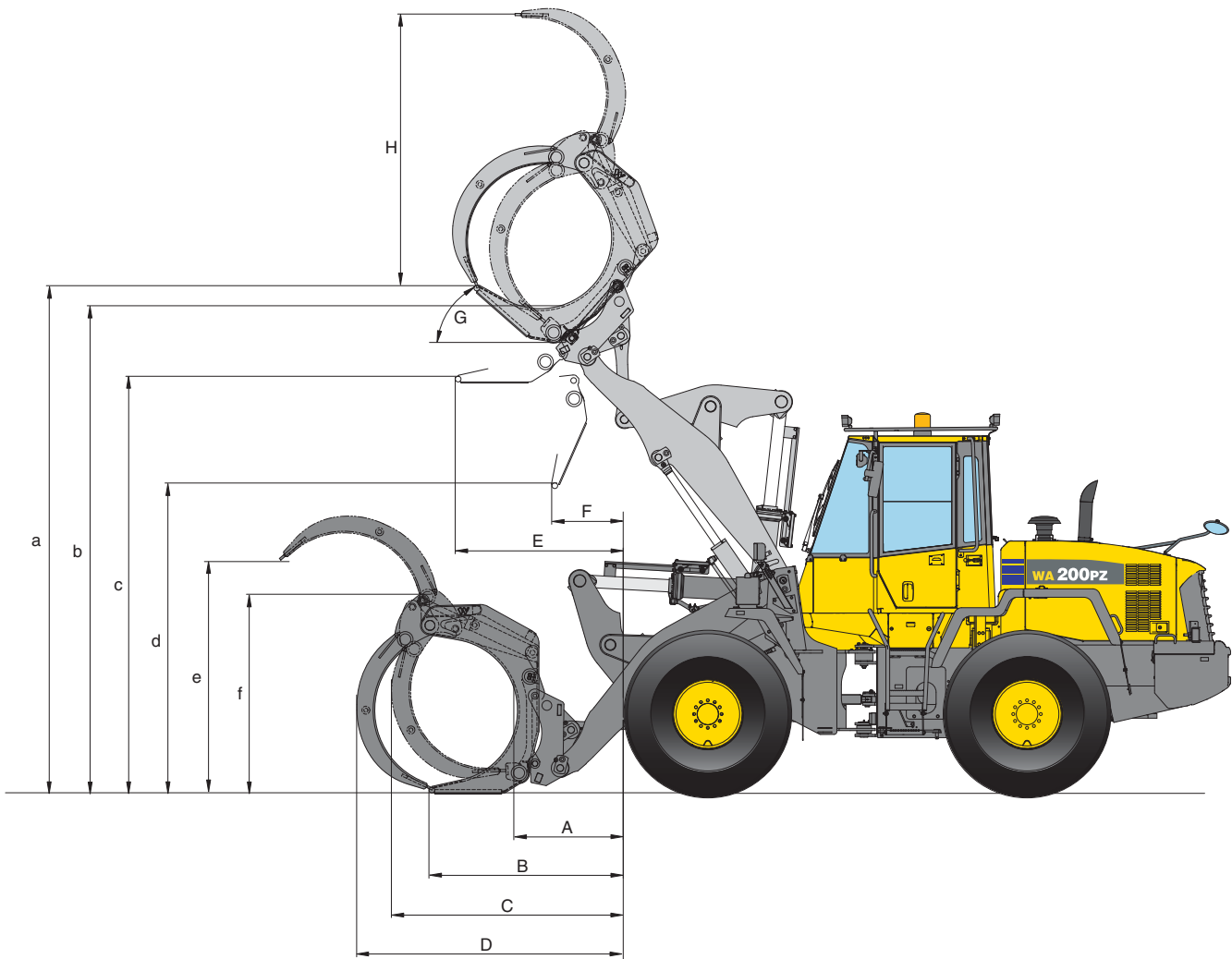


TYPISKE RUMVÆGTE – LØS (i kg/m³)

Basalt	1.960
Bauxit, kaolin	1.420
Jord, tør, lagret	1.510
Jord, våd, udgravet	1.600
Gips, knust	1.810
Gips, findelt	1.600
Granit, knust	1.660
Kalksten, knust	1.540
Kalksten, findelt	1.540

Grus, usigtet	1.930
Grus, tørt	1.510
Grus, tørt, 6-50 mm	1.690
Grus, vådt, 6-50 mm	2.020
Sand, tørt, løst	1.420
Sand, fugtigt	1.690
Sand, vådt	1.840
Sand og ler, løst	1.600
Sand og grus, tørt	1.720

Sandsten	1.510
Skifer	1.250
Slagge, knust	1.750
Sten, findelte	1.600
Lerjord, naturlig	1.660
Lerjord, tør	1.480
Lerjord, våd	1.660
Ler og grus, tørt	1.420
Ler og grus, vådt	1.540



GRABBE

Salgskode		Q55
Areal	m ²	1,2
Maks. nyttelast	kg	3.990
Grabvægt	kg	800

A	mm	970
B	mm	1.750
C	mm	2.180
D	mm	2.405
E	mm	1.490
F	mm	735
G	Maks. tilbageklipningsvinkel	° 52
H	(ved tilbageklipningsvinkel på 30°)	mm 2.450
a	(ved tilbageklipningsvinkel på 30°)	mm 4.725
b	(ved tilbageklipningsvinkel på 30°)	mm 4.390
c		mm 3.695
d		mm 2.810
e		mm 2.060
f		mm 1.750

Standard- og ekstraudrustning

MOTOR

Komatsu SAA4D107E-1 turboladet common rail højtryksindsprøjtning dieselmotor. Overholder EUs trin IIIA/EPA Tier III regulativerne	●
Brændstoffilter med vandudskiller	●
Korrosionsbeskyttelse	●
Generator 60 A	●
Startmotor 4,5 kW/24 V	●
Batterier 2 × 110 Ah/2 × 12 V	●

TRANSMISSION OG BREMSER

Elektronisk styret hydrostat med 2-motor-system	●
Hastighedsregulering med finjustering i 1. hastighedsområde	●
Traktionskontrolsystem (TCS)	●
Fuldhydraulisk bremseanlæg	●
Kombineret bremse/regulerings pedal	●
Hydrostatisk drivlinje begrænset til 20 km/h	○
Krybefunktion: 1-4 km/h hastighedsregulering	○

AKSLER OG DÆK

Kraftige HD-akslers	●
TPD- differentiale for og bag	●
Bugbeskyttelse	●
Lamelspærredifferentiale (LSD) for/bag	○
Dæk 17.5 R25 L2, L3, L5	○
Dæk 20.5 R25 L2, L3, L5	○

HYDRAULIKSYSTEM

Hydraulisk hovedventil med 2 glidere	●
Multifunktions-servohåndtag	●
Gravevinkelautomatik	●
Løfteautomatik	●
Hydraulisk hovedventil med 3 glidere	○
PPC-fingerstyring, 2- eller 3-greb	○
PPC-multifunktionsgreb med ekstragreb på 3. spole	○
Elektrisk aktivering af 3. spole på joystick	○
Bio-olie i hydrauliksystem	○

FØRERKABINE

Stor førerkabine med 2 døre i h.t. DIN/ISO	●
ROPS/FOPS-chassis i h.t. SAE	●
Luftaffjedret komfort-førersæde med varme	●
Elektronisk styret klimaanlæg	●
Radio med CD	●
Varme- og køleboks	●
Panoramaruder (tonede)	●
Lamineret frontrude	●
EI-bagrude	●
Bagrudevasker	●
Solskærm	●
Sikkerhedssele (EU-norm)	●
Justerbar ratstamme	●
12 V strømudtag	○
Ildslukker	○

SERVICE OG VEDLIGEHOLDELSE

Åbenribbet køler	●
Hydr. dreven kølerventilator med automatisk reverseringsfunktion	●
EMMS-monitorsystem med selvdiagnosefunktion og vedligeholdelsesindikator	●
KOMTRAX™ - Komatsus satellitovervågningsystem	●
Værktøjssæt	●
Turbo II luftforrensere, cyklontypen	○
Centralsmøresystem	○

SIKKERHEDSUDSTYR

Nødstyring	●
Horn	●
Hærværksbeskyttelse	●
Baksignal	●
Beskyttelsesgitter til forrude	○
Advarselsblink	○
Elektronisk startspærre	○
Elektronisk tyverisikring med hovednøgle til „flådeejere“	○
Batterihovedafbryder	○
Ekstra buet bakspejl	○
Lygteophæng og trin belysning	○

LYGTER

2 halogen hoved-forlygter	●
Henholdsvis 2 arbejds projektører foran og bagved	●
Baklygte	●
Ekstra lygter for/bag	○
Xenon arbejdslygter	○

ANDET UDSTYR

Z-kinematisk læserramme med parallel bevægelse (PZ-kinematik)	●
Kontravægt	●
Elektronisk styret laststabilisator (ECSS)	○
Speciallakering	○
Anti korrosions-specifikation	○
Udstyr til affaldshåndtering efter ønske	○
Udstyr til koldt klima (forvarmning af motor og førerkabine)	○
Lygteophæng	○

REDSKABER

Hydraulisk hurtigkobling (inkl. ekstra side-kontravægte, store)	○
Universalskovle	○
Skovle til jordarbejde	○
Skovle til løst materiale	○
Højtipskovle	○
Tømmergrabbe	○
Gaffeludstyr	○
Højtipskovl til affaldshåndtering, 2,3 m ³ med beskyttelsesgitter	○
Affaldshåndteringsgitter, 2,8 m ³	○
Gødningsgrab til affaldshåndtering, 1,8 m ³	○
Skovl til let materiale, 3,2 m ³	○
Kranarm	○

Direkte monterede eller hurtigkoblede skovle med tænder eller påboltede skær (BOC).

Andet udstyr på forespørgsel

WA200PZ-6 er udstyret i henhold til sikkerhedsbestemmelserne i maskindirektivet (89/392/EØF) og EN474-standarden.

- standardudrustning
- ekstraudstyr

Den lokale Komatsu-partner:

KOMATSU

Komatsu Europe International NV
 Mechelsesteenweg 586
 B-1800 VILVOORDE (BELGIUM)
 Tel. +32-2-255 24 11
 Fax +32-2-252 19 81
www.komatsu.eu