

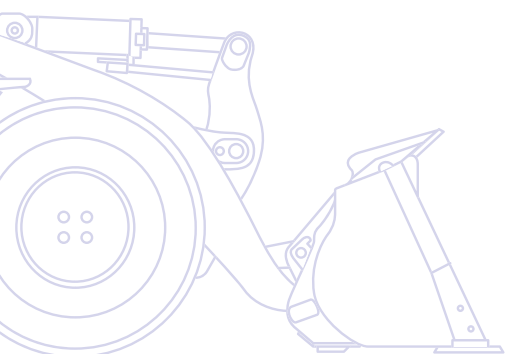
KOMATSU

WA
250PZ



Wiellader

WA250PZ-6



MOTOR VERMOGEN
104 kW / 139 PK @ 2.000 tpm

BEDRIJFSGEWICHT
12.325 - 13.055 kg

BAKCAPACITEIT
2,0 - 2,5 m³

Courtesy of Machine.Market

Externe kenmerken

De uiterst veelzijdige Komatsu WA250PZ-6 wiellader heeft het: de perfecte mix van kracht, comfort en betrouwbaarheid. Met zijn nieuwe ecot3 motor en geavanceerde hydrostatische aandrijflijn biedt hij een uitzonderlijke trekkracht en een ultralaag brandstofverbruik. Deze machine creëert nieuwe rentabiliteitsnormen voor wielladers.

Hoge productiviteit en laag brandstofverbruik

- ecot3 Komatsu motor met hoog koppel en laag brandstofverbruik
- Uiterst efficiënte hydrostatische aandrijflijn
- Beste storthoogte in zijn categorie en maximale stabiliteit
- Giekophangingssysteem gericht op minimaal verlies (optie)
- Voldoet aan EU Stage IIIA en EPA Tier III

Veelzijdige PZ-verbinding

- Combineert de voordelen van Z-verbinding met parallelle lift
- Grote uitbreekkraft voor gemakkelijk vullen van de bak
- Hoge kipkrachten voor nauwkeurig werken met zware aanbouwdelen
- Parallel heffen voor snel hanteren van palletten
- Uitmuntende zichtbaarheid op uitrustingen



WA250PZ-6

MOTOR VERMOGEN
104 kW / 139 PK @ 2.000 tpm

BEDRIJFSGEWICHT
12.325 - 13.055 kg

BAKCAPACITEIT
2,0 - 2,5 m³

Maximaal comfort voor de bestuurder

- Grote SpaceCab™ cabine met royale beenruimte
- Voortreffelijk zicht rondom (360°)
- PPC multifunctionele hendel
- Deluxe luchtgeveerde verwarmde zetel
- Elektronisch bestuurd airconditioner



Gemakkelijk onderhoud

- Grofmazige radiator met zelfomkeerbare radiator versnelt het reinigingsproces
- Af fabriek gemonteerd automatisch smeersysteem (optie)
- Vleugelvormige deuren rondom, vanaf de grond gemakkelijk toegankelijk
- Equipment Management and Monitoring System (EMMS)
- Robuuste onderdelen met een lange levensduur



KOMTRAX

Komatsu satellietvolgsysteem

Responsieve hydrostatische aandrijflijn (HST)

- Onmiddellijke respons voor snelle laadcycli
- Gemakkelijke bediening in krappe ruimtes
- Geavanceerd tractiebedieningssysteem voor een optimale tractie en minimale bandenslijtage
- Topsnelheidsselectie voor verhoogde veiligheid

Hoge productiviteit en laag brandstofverbruik

Zuinige ecot3 motor

De Komatsu SAA6D107E-1 motor biedt een hoog koppel, betere prestaties bij lage snelheid en een laag brandstofverbruik. Deze ecot3 motor is uitgerust met een nieuwe verbrandingskamer met geoptimaliseerde ontsteking en timing van de verbranding. De bedrijfsdruk van het nieuwe common rail-systeem werd verhoogd met het oog op een betere injectie en efficiënter brandstofverbruik. De lucht-lucht warmtewisselaar verlaagt de temperatuur van de perslucht van de aanjager naar de cilinders en draagt zo bij tot een nog efficiënter brandstofverbruik.

Uiterst efficiënte hydrostatische aandrijflijn

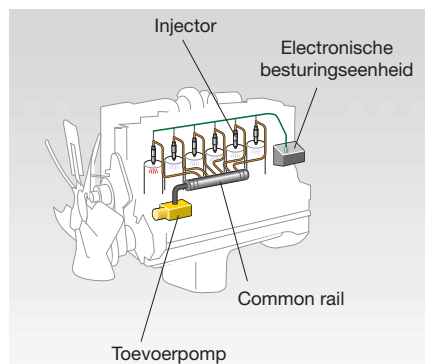
De elektronisch bediende variabele pomp en 2-motorig systeem staan garant voor uiterst efficiënt en krachtig werk. Bij lage snelheid worden beide motoren ingeschakeld om zo veel mogelijk koppel te produceren. Vanuit rijnsnelheid nul wordt een maximale tractiecoëfficiënt gecreëerd. Het is dus uiterst makkelijk om de bak te vullen of de lading op te scheppen. Bij hoge snelheid schakelt een koppeling de lagesnelheidsmotor uit om de weerstand te elimineren en het brandstofverbruik te optimaliseren.

Voldoet aan EU Stage IIIA

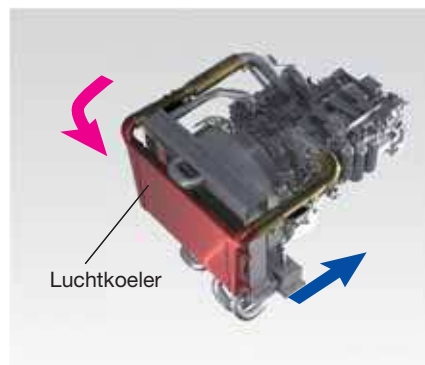
De nieuwe Komatsu ecot3 motortechnologie vermindert NOx-emissies en de uitstoot van fijne deeltjes; ze verlaagt het brandstofverbruik en het geluidsniveau van de motor. De Komatsu SAA6D107E-1 is gecertificeerd voor de EPA Tier III en EU Stage IIIA emissieregels.

Beste storthoogte in zijn categorie

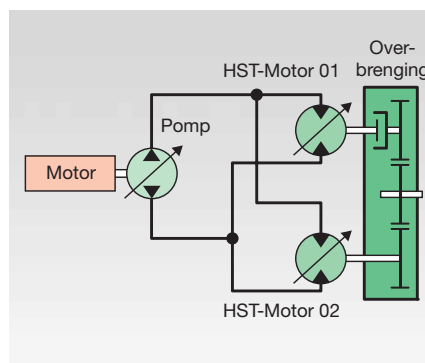
Dankzij het lange hefframe beschikt de machine over de beste storthoogte in zijn categorie: 2,96 m met een rechte kiplast van 9,45 ton (met 2,2 m³ universele bak, gemeenten aan de snijkant). Met dit werkbereik is het laden van vulwagens of vrachtwagens kinderspel.



Hoge druk "Common Rail" brandstofinspuiting



Luchtgekoelde luchttoevoer



Elektronisch bestuurde HST



Courtesy of Machine.Market

Giekophangingssysteem (optioneel)

Het giekophangingssysteem vermindert de schokken in de giek wanneer de bestuurder rijdt met een lading. Zo kan materiaal vervoerd worden aan hogere snelheden en bovendien zonder onderweg te morsen. Wanneer u rijdt aan minder dan 7 km/uur wordt de giekophanging automatisch uitgeschakeld om de palletten nauwkeurig in een vrachtwagen te kunnen laden.



Veelzijdige PZ-verbinding

Eén machine voor alle toepassingen

De nieuwe Komatsu WA250PZ-6 is de juiste keuze voor elke job. De parallelle lift Z-stang = "PZ"-verbinding combineert de voordelen van de goedgekeurde Z-stangverbinding met de eigenschappen van parallelle hefkinematic.

Vlot vullen van de bak

Dankzij de superieure uitbreekkracht van de WA250PZ-6 is laden kinderspel, zelfs voor een onervaren bestuurder. Meer ervaren bestuurders zullen deze eigenschap weten te waarderen wanneer ze werken met materiaal met een hoge dichtheid, zoals zware aarde of aggregaten.

Parallel heffen voor snel hanteren van palletten

Met de parallelle lift PZ-verbinding wordt het verplaatsen van palletten kinderspel. Het parallelle systeem werd geoptimaliseerd met het oog op veilig werken in het volledige hefbereik. Dankzij het voortreffelijke zicht op het aanbouwdeel aan de voorzijde kunnen palletten probleemloos opgepikt worden en nauwkeurig op vrachtwagens geladen worden.



Voortreffelijk zicht op het aanbouwdeel vooraan



Nauwkeurig werk met zware aanbouwdelen

Met de nieuwe koppeling halen de kipkrachten een optimaal niveau, vooral bij maximale giekhoogte. Dat is essentieel voor de bediening van grote aanbouwdelen zoals een boomstamgrijper of een extragrote graafbak. De nieuwe WA250PZ-6 is de ideale keuze voor wie aan de slag wil met zware aanbouwdelen.



Responsieve hydrostatische aandrijflijn (HST)

Onmiddellijke respons voor snelle laadcycli

De Komatsu HST aandrijflijn is uitzonderlijk responsief; de bestuurder kan uiterst vlot naar een hogere of lagere versnelling of van vooruit naar achteruit en weer terug. De aandrijflijn reageert zonder enige vertraging op het commando van de bestuurder en levert onmiddellijk koppel aan de wielen. Dit systeem zorgt dan ook voor snelle laadcycli en een hogere productiviteit.

Gemakkelijke bediening in krappe ruimtes

Het zelfremmende effect van de HST aandrijflijn vertraagt de machine wanneer de bestuurder het rijpedaal lost. Ongecontroleerd rollen wordt voorkomen, wat de veiligheid ten goede komt, vooral wanneer gewerkt wordt in krappe ruimtes of in industriële gebouwen. Bovendien is er nog nauwelijks sprake van remslijtage.

Geavanceerd tractiecontrolesysteem

Met het nieuwe, geavanceerde tractiecontrolesysteem kan de bestuurder de tractie nauwkeurig aanpassen aan de werkomstandigheden. Het geleverde tractievermogen kan worden ingesteld op 5 verschillende niveaus om te voorkomen dat de wielen gaan slippen, en dit in om het even welke bodemomstandigheden, zelfs in de sneeuw. Constante tractie verhoogt de productiviteit en vermindert bandenslijtage en de bijhorende kosten.

Topsnelheidsselectie voor verhoogde veiligheid

De bediening met variabele positie maakt het mogelijk om de topsnelheid in te stellen voor meer veiligheid en nauwkeurigheid. De topsnelheid kan worden aangepast aan de werkomstandigheden: maximale snelheid voor snelle verplaatsingen tussen verschillende werkterreinen; lagere snelheid voor meer veiligheid wanneer gewerkt wordt op werkterreinen waar veel verkeer is of om te werken in krappe ruimtes. In stand 1 kan de snelheid continu aangepast worden tussen 4 en 13 km/uur met de fijne bediening. Dat maakt constante lage rijsnelheden mogelijk, die perfect aangepast zijn aan toepassingen zoals freesjobs of het maaien van grasperken.





Maximaal comfort voor de bestuurder

Ruime SpaceCab™

De SpaceCab™ van Komatsu behoort tot de ruimste cabines in zijn categorie. De cabine werd bovendien nog langer gemaakt met het oog op meer beenruimte. Ze biedt een rijcomfort dat vergelijkbaar is met dat van een gewone berline. De cabine is bevestigd op viscoze schokdempers, die garant staan voor een laag trillings- en geluidsniveau.

Voortreffelijk zicht rondom (360°)

De grote voorruit zonder stijlen verzekert een optimale zichtbaarheid van de bak en de banden, terwijl de hellende achterkant een uitstekend zicht biedt op het achterste gedeelte van de machine.

Verwarmde zetel met luchtvering

De uiterst comfortabele, luchtgeveerde stoel met lendensteun en talloze instelmogelijkheden garandeert de hele dag door het welzijn van de bestuurder. Alle stoelen zijn uitgerust met een verwarmingsfunctie, voor een aangenaam begin van een koude werkdag.



Elektronisch bestuurd airconditioner

Met de elektronisch bediende airconditioning - die standaard op de machine voorzien is - kan de bestuurder altijd uiterst comfortabel werken, ongeacht de weersomstandigheden. De hele dag lang topconcentratie en een optimale productiviteit.

Extra comfort

De Komatsu SpaceCab™ beschikt daarnaast standaard over radio-cd, een "warm-en-koud"-box voor drank, verschillende opbergruimtes en verstelbare armleuningen aan beide zijden.

PPC multifunctionele hendel

Met de multifunctionele servo-hendel met ingebouwde vooruit/achteruitschakelaar kan de machine uiterst gemakkelijk en comfortabel bediend worden. Met één hand kan de bestuurder tegelijk het aanbouwdeel bedienen en schakelen tussen vooruit en achteruit. Als extra optie kan de derde spoel bediend worden met twee knoppen op de multifunctionele hendel, om gemakkelijk te kunnen werken met een grijper of hoge stortbak.





Gemakkelijk onderhoud

Eenvoudige toegang tot alle onderhoudspunten

De zijwaarts openslaande deuren zijn uitgerust met gasveren zodat ze makkelijk en veilig kunnen worden geopend. De grote deuren bieden van op de grond vlot toegang tot alle dagelijkse onderhoudspunten. Doordat de machine slechts een beperkt aantal onderhoudsbeurten nodig heeft en alle filters samengebracht zijn in een gecentraliseerd ontwerp wordt de stilstandtijd tot een minimum beperkt.

State-of-the-art bewaking

Het 'equipment management and monitoring system' (EMMS) is duidelijk gestructureerd en gemakkelijk af te lezen. Storingen worden onmiddellijk weergegeven in gewone tekstvorm, in de vooraf gekozen taal. Het systeem beschikt over een foutgeheugen, een zelfdiagnosefunctie en weergave van de onderhoudsbeurten. Het EMMS brengt de bestuurder op de hoogte als het tijd is om olie of filters te verversen. Alle informatie is ook off-site toegankelijk via KOMTRAX™. De bestuurder en de customer service engineer worden continu geïnformeerd over de staat van de machine zodat problemen kunnen worden voorkomen.

Grofmazige radiator met automatisch omkerende ventilator

De radiator met brede kern voorkomt verstopping, zelfs wanneer gewerkt wordt in een stoffige omgeving. Om de nood aan handmatige reiniging te beperken, blaast een omkeerbare ventilator het stof naar buiten, hetzij automatisch, hetzij op verzoek. Met de "automatische omkeerfunctie" kan de bestuurder de reinigingsduur en de tijd tussen twee reinigingsbeurten instellen en het reinigingsproces met andere woorden perfect afstemmen op de werkomstandigheden.

Af fabriek gemonteerd automatisch smeersysteem (optie)

Het automatische smeersysteem beperkt het dagelijkse onderhoudswerk tot een minimum. Het robuuste leidingwerk garandeert een consistente smering en een betrouwbare werking van de machine. Bovendien verhoogt dit smeersysteem de levensduur van de machine aanzienlijk. Het systeem wordt automatisch gecontroleerd en is uitgerust met een alarmlampje in de cabine.





Komatsu satellietvolgsysteem

KOMTRAX

KOMTRAX™ is een revolutionair volgsysteem voor machines, ontworpen om tijd en geld te besparen. U kunt uw machine nu altijd en overal volgen. Waardevolle machinegegevens, die u ontvangt via de KOMTRAX™ website, kunt u gebruiken om uw onderhoudsplanung en machineprestaties te optimaliseren.

KOMTRAX™ kan u helpen bij:

Volledige machinebewaking

Het verzamelen van gedetailleerde bedrijfsgegevens om te weten wanneer uw machines gebruikt worden en hoe productief ze zijn.

Totaal vlootbeheer

Voortdurende registratie van de plaats waar uw machines zich bevinden en ontmoediging van onbevoegd gebruik of diefstal.

Volledige machinestatus

Ontvangen van waarschuwingen, alarmboodschappen en voorzorgsmaatregelen via een website of per e-mail, om u te helpen bij de planning van het onderhoud en met het oog op een langere levensduur van de machine.

Vraag voor meer informatie over KOMTRAX™ uw Komatsu dealer naar de meest recente KOMTRAX™ brochure.





Machinerwerktijd - Met de grafiek "dagelijks werkoverzicht" beschikt u over de exacte tijdsgegevens over hoe lang de motor gedraaid heeft: wanneer uw machine gestart en uitgeschakeld werd, én de hele tijd dat de motor gedraaid heeft.



Onderhoudsplanning - Om de productiviteit te verhogen en de onderhoudsplanning te verbeteren, ontvangt u een bericht wanneer onderdelen als filters of olie moeten worden vervangen.



Vlootlocatie - In de machinelijst vindt u meteen al uw machines terug, zelfs die in andere landen.



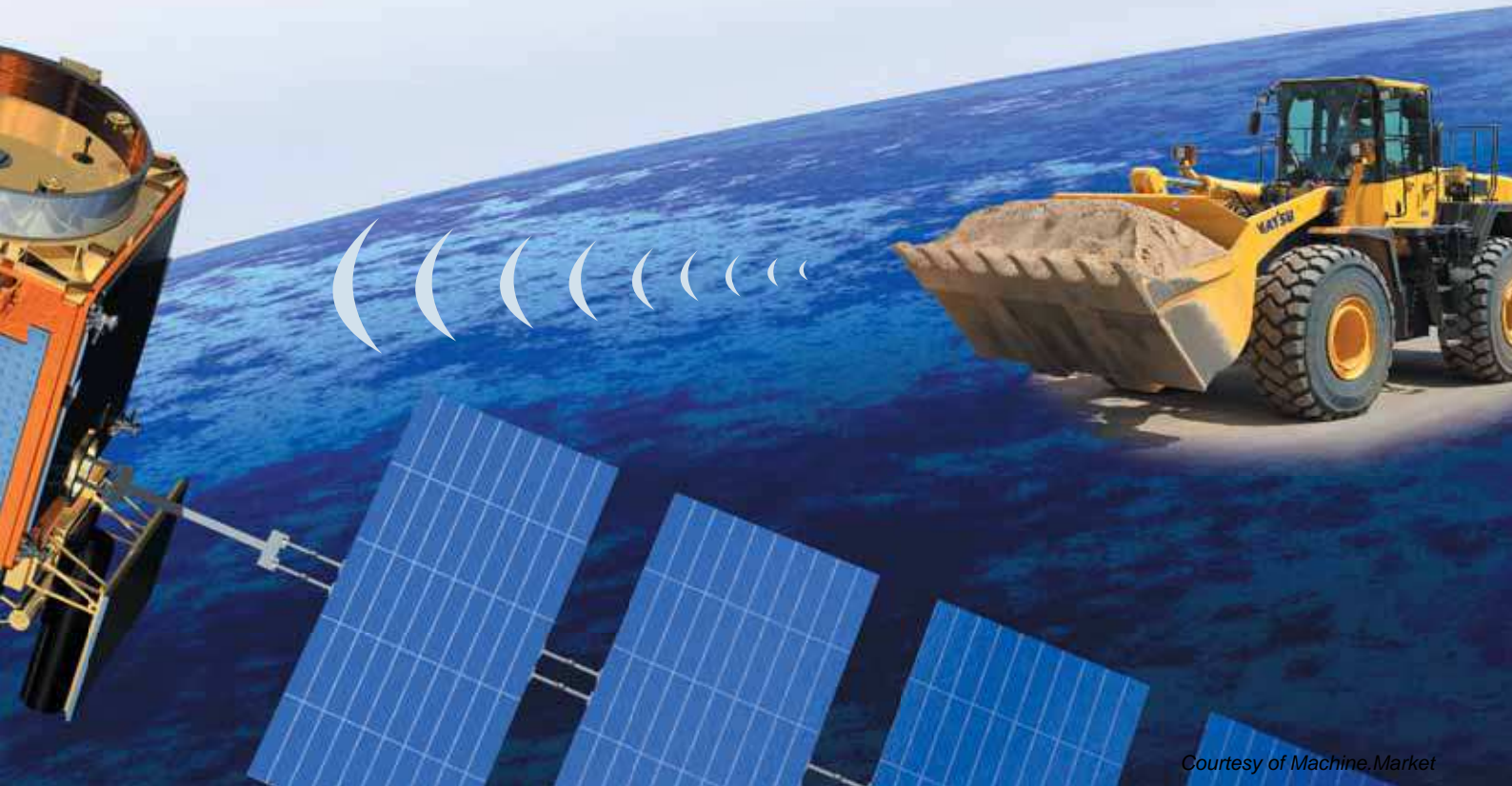
Traceren van de machine tijdens transport - Als uw machine vervoerd wordt, stuurt KOMTRAX™ reisberichten naar de website of via e-mail naar u, zodat u kunt nagaan waar de machine zich bevindt. U wordt ook op de hoogte gebracht als de machine op haar bestemming is.



Alarmmeldingen - Een alarm kan worden gemeld via de KOMTRAX™ website en via e-mail.



Meer veiligheid - Met de functie "motorvergrendeling" kunt u instellen wanneer een machine mag worden gestart. En met "geofence" stuurt KOMTRAX™ u een melding telkens als uw machine zich binnen of buiten een vooraf bepaald werkgebied beweegt.



Robuust en betrouwbaar

Ontworpen en gebouwd door Komatsu

Zowel de motor, hydraulisch systeem, aandrijving, voor- als achterassen zijn originele Komatsu-onderdelen. Al deze onderdelen zijn onderworpen aan de hoogste kwaliteitseisen en strengste kwaliteitsgaranties, zelfs de kleinste schroef. Doordat ze volledig op elkaar zijn afgestemd bieden ze maximale efficiëntie en betrouwbaarheid.

Verstevigde HD-assen

De heavy duty assen staan garant voor een uitzonderlijk lange levensduur, zelfs in zeer zware werkomstandigheden. De WA250PZ-6 is standaard uitgerust met koppelproportionele differentiëlen voor werken op goede bodemomstandigheden zoals asfaltterreinen of wegen. Het optionele beperkt slipdifferentieel is uiterst geschikt voor werkzaamheden op zachte en glibberige bodem zoals zand of modder.

Hydrostatisch aandrijflijn met maximale snelheidsbegrenzing

De hydrostatische aandrijflijn is uitgerust met een beveiliging, die de topsnelheid elektronisch beperkt wanneer de bestuurder van een helling naar beneden rijdt en garandeert op deze manier de lange levensduur van de aandrijftrein en het aandrijfsysteem.



Nat schijfremstelsysteem

De natte multischijfrem is ingekapseld en werkt in een oliebad. De rem blijft schoon en werkt bij lage temperatuur. Dat beperkt het aantal noodzakelijke onderhoudsbeurten en vergroot de levensduur van het remsysteem.

Robuust torsiebestendig frame

Het ontwerp van het frame met ver uit elkaar liggende scharnierpunten verzekert grote stabiliteit voor de hele constructie en vermindert de draagspanning in het torsiebereik.

Afdeling 'Working gear'

Komatsu wielladers gecombineerd met een van de vele, echte Komatsu aanbouwdelen vormen de perfecte oplossing voor elke industriële sector. Voor speciale toepassingen biedt onze divisie "Working Gear" speciaal voor bepaalde toepassingen gebouwde machines en aanbouwdelen. De op maat gemaakte oplossingen staan garant voor uitzonderlijke prestaties en een voortreffelijke betrouwbaarheid, zelfs in de zwaarste werkomstandigheden.

Afvalverwerking

Wij passen onze wielladers aan de uiteenlopende omstandigheden op afvalverwerkingsterreinen aan. Naast heavy-duty aanbouwdelen bieden wij oplossingen om uw machine te beschermen tegen beschadiging.

Houtsector

Er is een uitgebreid assortiment opties speciaal ontwikkeld voor de houtsector verkrijgbaar: boomstronkgrijpers, hakselbakken, camera's alsook verscheidene beschermingsystemen en voorfilters.

Landbouw

Beschikbaarheid is de sleutel. Komatsu biedt speciale beschermingsuitrusting - zelfs tegen corrosie - voor constant werken in een agressieve omgeving (zoals het hanteren van meststoffen).



Bakken en hulpstukken

De WA250PZ-6 is een uitstekende machine dankzij zijn veelzijdigheid. Of hij nu ingezet wordt in de industrie, civiele bouwwerken, grondverzet, wegenbouw, afvalverwerking, landbouw, bosbouw of de

houtnijverheid, in de landschapsarchitectuur en in de collectieve voorzieningen, er is steeds een oplossing voorhanden in functie van uw behoeften.

De in optie leverbare vierpunts-

snelkoppeling verleent de machine extra veelzijdigheid onder extreem zware werkomstandigheden.

Hier volgen enkele voorbeelden van het ruime aanbod aan originele hulpstukken:



Universele bak

Dit type bak is indrukwekkend omwille van zijn uitstekende prestaties op het vlak van penetratie en loswerken van materiaal, maar ook omdat hij het materiaal goed kan vasthouden. De universele bak kan uitgerust worden met verzonken adapters en verwisselbare tanden.



Grondverzetbak

De grondverzetbak met bakbodem uit één stuk is zowel geschikt voor grondverzet als voor het laden van samenhangend materiaal. De schuine zijden zorgen voor een krachtige penetratie. De bak is uitgerust met verzonken adapters en onderling verwisselbare tanden of ook met een verwijderbare achterkant.



Stapelbak

De stapelbak is de juiste oplossing voor het behandelen van losse en relatief lichte materialen. De rechte zijanten verzekeren een groot bakvermogen, de achterkant vergemakkelijkt het nivelleren en schoonmaken van werven. Deze stapelbak kan voorzien worden van verzonken adapters en onderling verwisselbare tanden of een vast te bouten snijkant.



Hydraulische snelkoppeling

De WA250PZ-6 kan in een mum van tijd van hulpstuk wisselen dankzij de robuuste hydraulische snelkoppeling, in optie leverbaar.



Getande grijperbak

Perfect geschikt voor het opscheppen van omvangrijk en samen-drukbaar materiaal, zoals tuinafval of kunststofafval enz. Zonder de zijplaten kan deze bak ook gebruikt worden als poliepgrijper.



Hoogkiepbak

Voor maximale kiphoogte met lichte materialen zoals kolen of houtspaanders. De kipcilinders bevinden zich langs de binnen- of buitenkant van de bak.

MOTOR

Model	Komatsu SAA6D107E-1 Common rail directe dieselinjectie, watergekoeld, 4-takt, intercooler turbolader
Motor vermogen bij een motortoerental van	2.000 tpm
ISO 14396	104 kW / 139 PK
Max. koppel / motortoerental	627 Nm / 1.400 tpm
Aantal cilinders	6
Boringdiameter × slag	107 × 124 mm
Cilinderinhoud	6,69 l
Smeersysteem	Tandwielpompe, smeefilter onder druk
Filter	Doorstroomtype
Elektrisch systeem	24 V
Accu's	2 × 110 Ah
Dynamo	60 A
Luchtreiniger	Droog type met dubbele elementen en automatische stofverwijderaar en stofindicator op de monitor

TRANSMISSIE

Aandrijfsysteem	Elektronisch bestuurd hydrostatische transmissie, schakelbaar in alle richtingen bij vol vermogen. Vernellingsbak met vaste verhouding. Variabele snelheidsbegrenzer.
Hydrostatische pomp	1 regelbare plunjerpomp
Hydrostatische motor	2 regelbare plunjer motoren
Snelheidsbereik (vooruit/achteruit)	4/4
Max. rijsnelheid (vooruit/achteruit) (banden 20.5 R25)	
1. versnelling	4-13 km/h
2. versnelling	13 km/h
3. versnelling	18 km/h
4. versnelling	38 km/h

CHASSIS EN BANDEN

Systeem	Vierwielaandrijving
Vooras	HD-as met semi-floating afdichtingen, vaste TPD sperdifferentieel (LSD-sperdifferentieel in optie)
Achteras	HD-as met semi-floating afdichtingen, kantelend TPD sperdifferentieel met max. uitslag van 24° (LSD-sperdifferentieel in optie)
Tussenas	Conisch wiel met spiraalvertanding
Differentieel	Recht conisch drijfwerk
Eindaandrijving	Planeetaandrijving in oliebad
Banden	20.5 R25 (standaard)

BIJVULCAPACITEITEN TIJDENS ONDERHOUD

Koelsysteem	22 l
Brandstoftank	186 l
Motorolie	23 l
Hydraulisch systeem	67 l
As (voor- en achteraan)	18 l
Transmissiebak	5,0 l

REMMEN

Bedrijfsremmen	Volledig gescheiden hydraulisch remsysteem met meervoudige oliebad schijfremmen, op de vier wielen, onderhoudsvrij
Parkeerrem	Mechanisch bediend, met meervoudige oliebad schijfremmen, onderhoudsvrij
Noodrem	Maakt gebruik van de parkeerrem

HYDRAULISCH SYSTEEM

Hydraulische pomp	Tandwielpompe
Werkdruk (max)	206 bar
Pompopbrengsten	110 + 78 l/min
Aantal hydraulische/bakcilinders	2/1
Type	Dubbelwerkend
Boringdiameter × slag	
Hef cilinder	130 × 717 mm
Bakcilinder	170 × 480 mm
Hydraulische bediening	1 hendelbediening, servobekrachtigd
Hydraulische cyclustijd met nominale last in bak	
Heffen	5,7 s
Laten zakken (leeg)	3,3 s
Kippen	1,6 s

STUURSYSTEEM

Systeem	Gelede uitvoering
Type	Volledig hydraulische stuurbevestiging
Stuurhoek in beide richtingen	40°
Stuurpompe	Tandwielpompe
Werkdruk	186 bar
Pompopbrengst	110 l/min
Aantal stuurcilinders	2
Type	Dubbelwerkend
Boringdiameter × slag	70 × 453 mm
Minimum draaicirkel (buitenste rand van de band 20.5 R25)	5.240 mm

CABINE

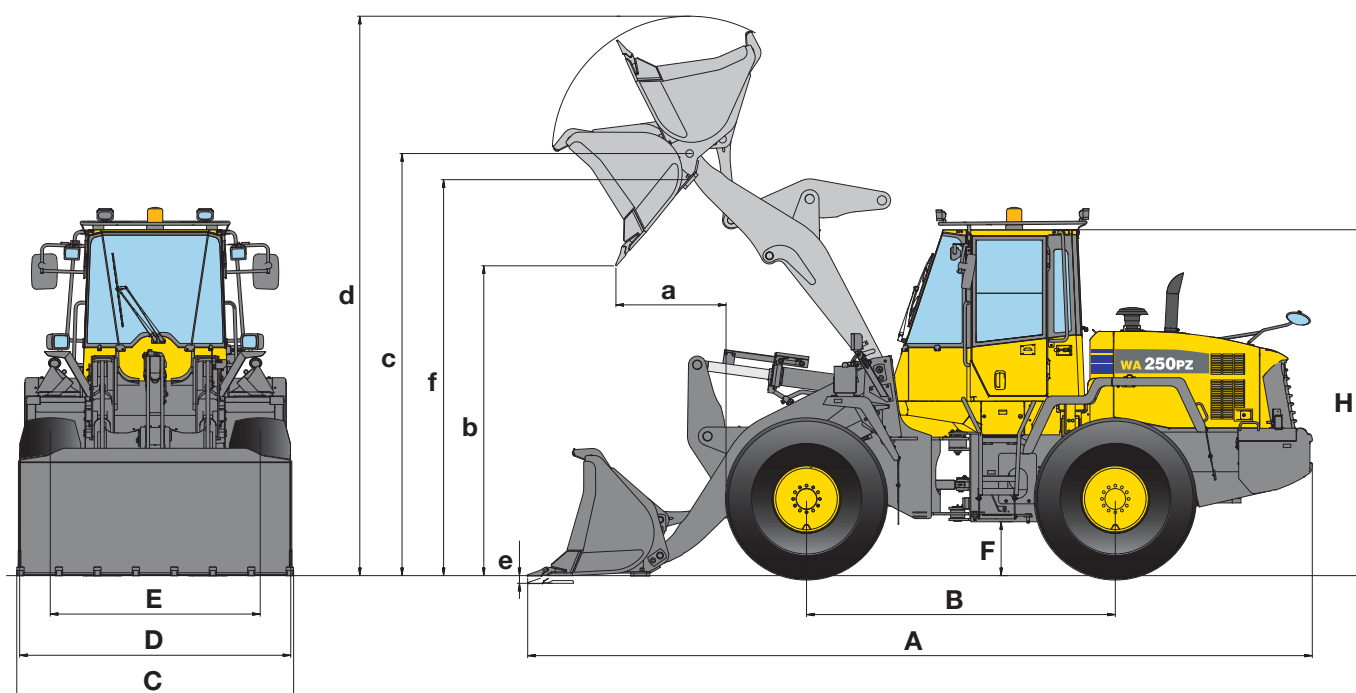
SpaceCab™ cabine met twee deuren overeenkomstig ISO 3471 met ROPS (roll over protective structure) overeenkomstig SAE J1040c en FOPS (falling object protective structure) overeenkomstig ISO 3449. De drukcabine met airconditioning werd gemonteerd op hydrolagers en is geluiddempend.

MILIEU

Motoruitstoot	Voldeet volledig aan de EU Stage IIIA/ EPA Tier III uitstootemissionormen
Geluidsniveaus	
LwA Extern geluid	104 dB(A) (2000/14/EC Stage II)
LpA Geluid bestuurder	72 dB(A) (ISO 6396 dynamisch)
Trillingsniveaus (EN 12096:1997)*	
Hand/arm	≤ 2,5 m/s ² (onzekerheidsfactor K = 0,20 m/s ²)
Lichaam	≤ 0,5 m/s ² (onzekerheidsfactor K = 0,11 m/s ²)

* met het oog op een risicoanalyse volgens regulation 2002/44/EC, gelieve te verwijzen naar ISO/TR 25398:2006.

Afmetingen en prestatiecijfers



AFMETINGEN EN WERKSPECIFICATIES

		Grondverzetbak		Stapelbak		Universele bak	
		met tanden	met mes	met tanden	met mes	met tanden	met mes
Bakbevestiging (directe/snelkoppeling)		direct	direct	direct	direct	direct	direct
Bakcapaciteit (volle bak, ISO 7546)	m³	2,2	2,3	2,3	2,5	2,1	2,2
Verkoopcode		C32	C33	C22	C23	C02	C03
Materiaaldichtheid (max)	t/m ³	1,75	1,6	1,6	1,45	1,80	1,7
Gewicht bak	kg	1.105	1.110	1.130	1.135	990	995
Statische kiplast, recht	kg	9.380	9.335	9.305	9.245	9.520	9.450
Statische kiplast, 40° volledig geknikt	kg	8.190	8.150	8.120	8.070	8.330	8.265
Hydraulische uitbreekkracht	kN	136,2	128,9	131,5	124,8	136,8	129,5
Hydr. hefvermogen op grondniveau	kN	130,7	131	131,3	131,7	130,6	131,1
Bedrijfgewicht	kg	12.440	12.445	12.465	12.470	12.325	12.330
Draaicirkel over de banden gemeten	mm	5.240	5.240	5.240	5.240	5.240	5.240
Draaicirkel over de bakkant gemeten	mm	5.845	5.800	5.850	5.805	5.845	5.800
a Bereik bij 45°	mm	1.075	935	1.100	960	1.070	930
b Kiphoogte bij 45°	mm	2.855	2.955	2.830	2.935	2.860	2.960
c Hoogte scharnierpen	mm	3.965	3.965	3.965	3.965	3.965	3.965
d Hoogte bovenkant bak	mm	5.290	5.290	5.290	5.290	5.230	5.230
e Graafdiepte	mm	125	150	125	150	125	150
f Max. laadhoogte bij 45°	mm	3.680	3.680	3.680	3.680	3.680	3.680
A Totale lengte, bak op de grond	mm	7.380	7.230	7.415	7.265	7.375	7.225
B Wielbasis	mm	2.900	2.900	2.900	2.900	2.900	2.900
C Bakbreedte	mm	2.550	2.540	2.550	2.540	2.550	2.540
D Breedte over de banden	mm	2.470	2.470	2.470	2.470	2.470	2.470
E Spoorbreedte	mm	1.930	1.930	1.930	1.930	1.930	1.930
F Bodenvrijheid	mm	465	465	465	465	465	465
H Totale hoogte	mm	3.200	3.200	3.200	3.200	3.200	3.200

Alle afmetingen met banden 20.5 R25

QC: snelkoppeling



WIJZIGING IN DE GEGEVENS VEROORZAAKT DOOR:

		Banden L2	Banden L5
Bedrijfgewicht	kg	-330	+680
Statische kiplast, recht	kg	-220	+450
Statische kiplast, 40° volledig geknikt	kg	-195	+400
Totale lengte, bak op de grond	mm	---	---
Bereik bij 45°	mm	+70	-20
Kiphoogte bij 45°	mm	-75	+25
Breedte over de banden	mm	-75	+0
Totale hoogte	mm	-75	+25

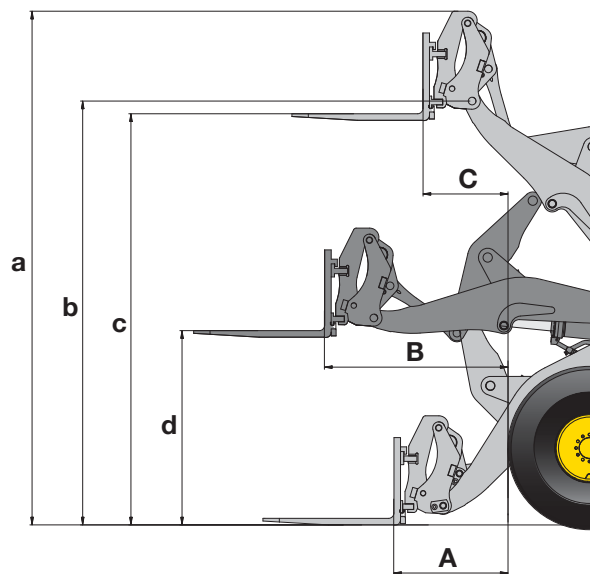
HIGH-LIFT

Grondverzetbak		Stapelbak		Universele bak		Stapelbak		Universele bak	
met tanden	met mes	met tanden	met mes	met tanden	met mes	met mes	met mes	met mes	met mes
QC	QC	QC	QC	QC	QC	direct	QC	direct	QC
2,1	2,3	2,3	2,5	2,0	2,1	2,3	2,5	2,3	2,1
C62	C63	C66	C67	C42	C43	C26	C67	C06	C43
1,7	1,55	1,55	1,4	1,8	1,7	1,40	1,20	1,45	1,45
1.080	1.085	1.105	1.110	955	960	1.180	1.115	1.035	960
8.985	8.955	8.955	8.905	9.125	9.105	8.150	7.575	8.385	7.770
7.800	7.765	7.765	7.720	7.935	7.915	6.945	6.415	7.165	6.600
111,9	107,2	108,9	104	112,4	107,4	104	85	110	88
125,2	125,9	126,9	124	128,5	126,4	90	84	93	86
13.025	13.030	13.050	13.055	12.900	12.905	12.795	13.105	12.650	12.950
5.240	5.240	5.240	5.240	5.240	5.240	5.240	5.240	5.240	5.240
5.905	5.855	5.915	5.865	5.905	5.855	6.020	6.090	6.000	6.075
1.230	1.095	1.255	1.120	1.230	1.090	1.040	1.200	1.010	1.170
2.710	2.815	2.685	2.790	2.715	2.815	3.355	3.210	3.390	3.235
3.965	3.965	3.965	3.965	3.965	3.965	4.385	4.385	4.385	4.385
5.450	5.450	5.450	5.450	5.390	5.390	5.710	5.870	5.645	5.805
115	140	115	140	115	140	130	120	130	120
3.680	3.680	3.680	3.680	3.680	3.680	4.105	4.105	4.105	4.105
7.585	7.440	7.620	7.620	7.580	7.435	7.730	7.945	7.680	7.905
2.900	2.900	2.900	2.900	2.900	2.900	2.900	2.900	2.900	2.900
2.550	2.540	2.550	2.540	2.550	2.540	2.540	2.540	2.540	2.540
2.470	2.470	2.470	2.470	2.470	2.470	2.470	2.470	2.470	2.470
1.930	1.930	1.930	1.930	1.930	1.930	1.930	1.930	1.930	1.930
465	465	465	465	465	465	465	465	465	465
3.200	3.200	3.200	3.200	3.200	3.200	3.200	3.200	3.200	3.200

Afmetingen en prestatiecijfers

PALLETVORK

Verkoopcode	C57	
Palletvorklengte	mm	1.200
A Max. bereik op grondnivo	mm	965
B Max. reikbereik	mm	1.630
C Max. bereik bij max. werkhoogte	mm	725
a Hoogte over de palletvorken	mm	4.765
b Hoogte scharnierpen	mm	3.965
c Max. stapelhoogte	mm	3.820
d Palletvorkhoogte (tov maaiveld) bij max. bereik	mm	1.820
Max. statische kiplast, recht	kg	7.005
Max. statische kiplast, geknikt	kg	6.120
Max. werklust vlg EN 474-3, 80%	kg	4.895
Max. werklust vlg EN 474-3, 60%	kg	3.670
Bedrijfgewicht met palletvorken	kg	12.510

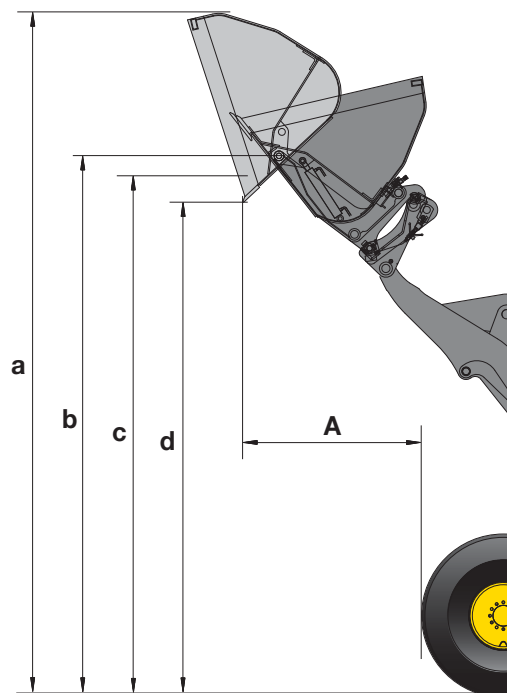


HOOGKIEPBAK

Type	A	B
Verkoopcode	Q39	Q41
Bakcapaciteit (volle bak, ISO 7546)	m ³ 3,8	3,1
Materiaaldichtheid	t/m ³ 0,8	1,0
Bakbreedte	mm 2.740	2.550
Gewicht bak zonder tanden	kg 1.600	1.875
A Bereik bij 45°	mm 1.530	1.450
a Hoogte bovenkant bak	mm 6.380	6.340
b Hoogte scharnierpen	mm 5.090	4.950
c Max. laadhoogte bij 45°	mm 4.940	4.800
d Kiphoogte bij 45°	mm 4.650	4.510

Type A: stortcilinders in de bak

Type B: stortcilinders buiten de bak

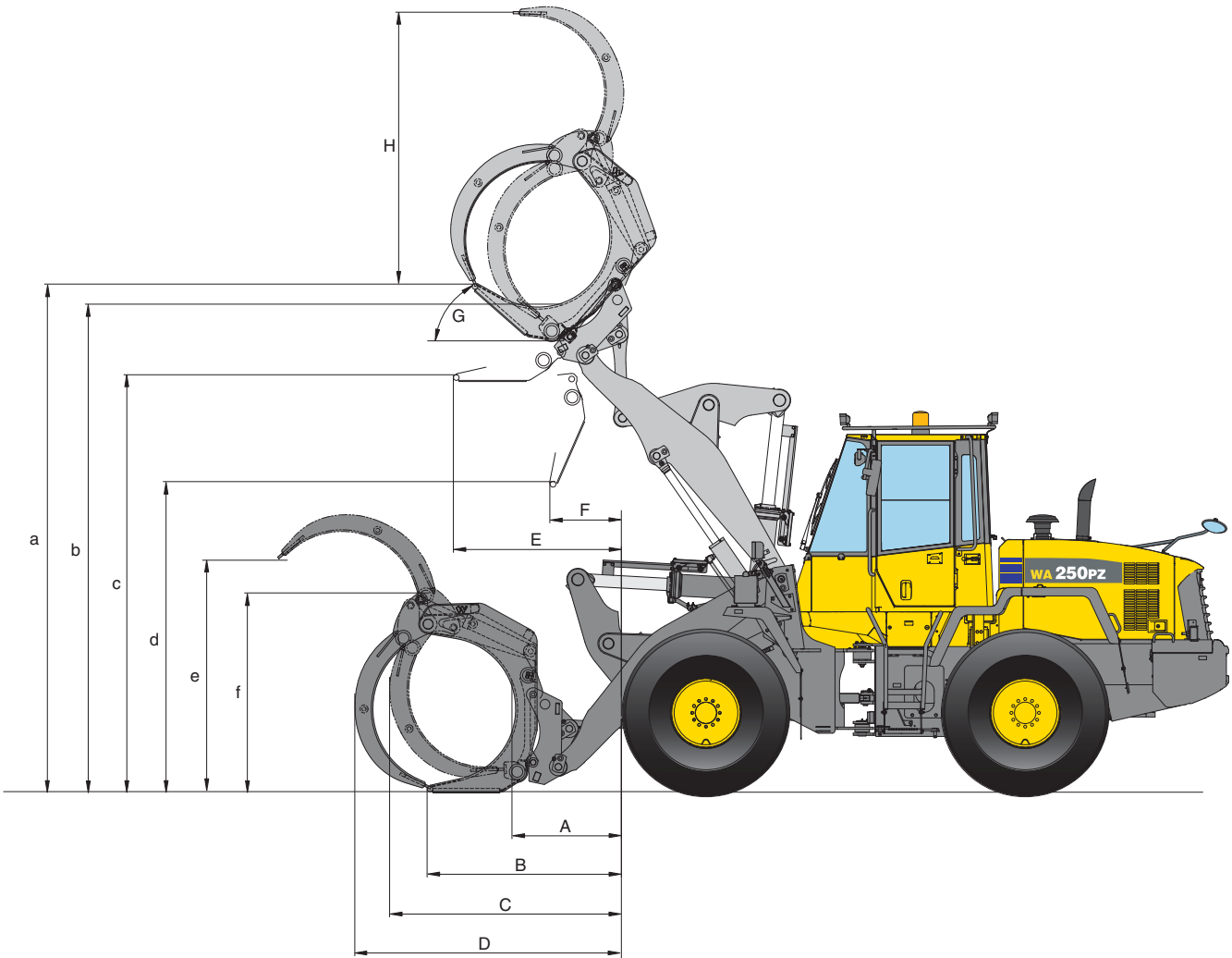


TYPISCHE MATERIAALDICHTHEID – LOS (IN kg/m³)

Basalt	1.960
Bauxiet, kaolien	1.420
Aarde, droog, opgeslagen	1.510
Aarde, nat, uitgegraven	1.600
Gips, gebroken	1.810
Gips, verbrijzeld	1.600
Graniet, gebroken	1.660
Kalk, gebroken	1.540
Kalk, verbrijzeld	1.540

Grind, ongezeefd	1.930
Grind, droog	1.510
Grind, droog, 6-50 mm	1.690
Grind, nat, 6-50 mm	2.020
Zand, droog, los	1.420
Zand, vochtig	1.690
Zand, nat	1.840
Zand en klei, los	1.600
Zand en grind, droog	1.720

Zandsteen	1.510
Leisteen	1.250
Slak, gebroken	1.750
Steen, verbrijzeld	1.600
Klei, natuurlijk	1.660
Klei, droog	1.480
Klei, nat	1.660
Klei en grind, droog	1.420
Klei en grind, nat	1.540



POLIEPGRIJPER VOOR HOUTBLOKKEN

Verkoopcode		Q55
Gebied	m ²	1,4
Max. werklast	kg	4.330
Gewicht grijper	kg	900

A	mm	960
B	mm	1.750
C	mm	2.085
D	mm	2.405
E	mm	1.490
F	mm	690
G Max. terugkiphoek	°	52
H (bij terugkiphoek van 30°)	mm	2.100
a (bij terugkiphoek van 30°)	mm	4.730
b (bij terugkiphoek van 30°)	mm	4.400
c	mm	3.735
d	mm	2.830
e	mm	2.100
f	mm	1.740

Standaard en optionele uitrusting

MOTOR

Komatsu SAA6D107E-1, turbogeladen common rail directe inspuiting dieselmotor, conform EU Stage IIIA/EPA Tier III	●
Brandstoffilter met waterafscheider	●
Corrosieweerstand	●
Dynamo 60 A	●
Startmotor 4,5 kW/24 V	●
Accu's 2 × 110 Ah/2 × 12 V	●

TRANSMISSIE EN REMMEN

Elektronisch bestuurd HST met 2-motorig systeem	●
Snelheidscontrole met fijne afstelling in 1e snelheidsbereik	●
Tractiecontrolesysteem (TCS)	●
Volledig hydraulisch remsysteem	●
Gecombineerde rem/vertragspedaal	●
20 km/h beperkte hydrostatische aandrijflijn	○
Kruipfunctie: 1 - 4 km/h snelheidscontrole	○

CHASSIS EN BANDEN

Verstevigde HD-assen	●
TPD sperdifferentieel voor- en achter	●
Afdekkap aandrijftrein	●
Sperdifferentieel (LSD) voor- en achteraan	○
Banden 20.5 R25 L2, L3, L5	○

HYDRAULISCH SYSTEEM

Hoofdcontroleventiel met 2 spoelen	●
PPC vingertopbediening, 2, 3 of 4 -hendels	●
Automatisch terugkeren naar graaffunctie	●
Automatische hefbeperking giek	●
Hoofdcontroleventiel met 3 spoelen	○
PPC vingertopbediening, 2 of 3-hendels	○
PPC Multifunctionele hendel met extra bediening 3e spoel	○
Elektr. 3e spoelbediening op joystick	○
Biologisch afbreekbare olie voor hydraulisch systeem	○

CABINE

Ruime bestuurderscabine met dubbele deur overeenkomstig DIN/ISO	●
ROPS/FOPS frame overeenkomstig SAE	●
Verwarme zetel met luchtvering	●
Elektronisch bestuurd airconditioner	●
CD-radio	●
Geïsoleerde opbergruimte voor warme of koude levensmiddelen	●
Getinte ruiten rondom	●
Veiligheidsglas vooraan	●
Verwarme achterraut	●
Ruitenwisser achteraan	●
Zonneklep	●
Veiligheidsgordel (EU-norm)	●
Verstelbare stuurkolom	●
12 voltsvoeding	○
Brandblusapparaat	○

ONDERHOUD

Grofmazige radiator	●
Hydrostatisch aangedreven radiatorventilator met automatische omkeerfunctie	●
EMMS (Equipment Management Monitoring System) met autodiagnosefunctie en onderhoudsdisplay	●
KOMTRAX™ - Komatsu satellietvolgsysteem	●
Gereedschapset	●
Turbo II cycloon-luchtvoorfilter	○
Centrale automatische smering	○

VEILIGHEIDSVORZIENINGEN

Noodbesturingssysteem	●
Claxon	●
Beschermingskit tegen vandalisme	●
Achterrautrijalarm	●
Beschermrooster voorruit	○
Zwaailicht	○
Elektronische anti-diefstalvergrendeling	○
Elektronische anti-diefstalvergrendeling met looper voor vloot eigenaars	○
Hoofdschakelaar accu	○
Extra convex achterrautrijspiegel	○
Lamphouder en trapverlichting	○

VERLICHTING

2 halogeenkoplampen	●
2 werkklampen voor- en achteraan	●
Achterrautrijlicht	●
Bijkomende lichten voor- en achteraan	○
Xenon verlichting	○

ANDERE UITRUSTING

Z-bar armen met parallelle bewegingen (PZ-kinematic)	●
Tegengewicht	●
Extra contragewichten aan beide zijanten	●
Elektronisch bestuurd laststabilisator (ECSS)	○
Speciale verf	○
Anti-roestspecificatie	○
Afvalverwerkingsmateriaal op verzoek	○
„Koude ruimte“-kit (voorverwarming van motor en cabine)	○
Lamphouder	○

HULPSTUKKEN

Hydraulische snelkoppeling (met grote extra contragewichten aan beide zijanten)	○
Universele bakken	○
Grondverzetbakken	○
Stapelbakken	○
Hoogkiepbakken	○
Grijpers voor houtblokken	○
Palletvorken	○
Hoge stortbak voor afvalverwerking 2,5 m ³ met beschermrooster	○
Afvalverwerkingsbak 3,2 m ³	○
Afvalverwerkingsbak met mulchgriep 2,2 m ³	○
Bak voor lichte materialen 3,5 m ³	○
Kraanarm	○

Directe of snelkoppeling voor bakken, met tanden of aanschroefbare snijkant.

Andere uitrusting beschikbaar op aanvraag

De WA250PZ-6 is uitgerust conform de veiligheidsvoorschriften van de machinerichtlijnen 89/392 EWG ff en EN474.

- standaard uitrusting
- optionele uitrusting

Uw Komatsu-partner:

KOMATSU

Komatsu Europe International NV
 Mechelsesteenweg 586
 B-1800 VILVOORDE (BELGIUM)
 Tel. +32-2-255 24 11
 Fax +32-2-252 19 81
www.komatsu.eu