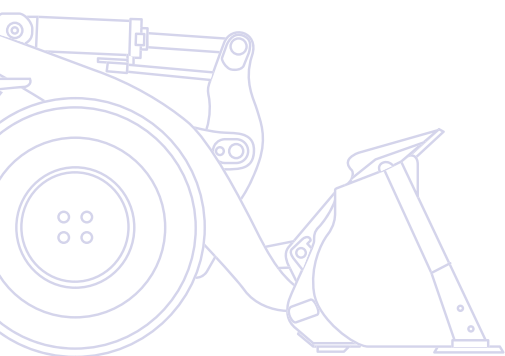


KOMATSU

WA
250PZ



Pala de ruedas **WA250PZ-6**



POTENCIA DEL MOTOR
104 kW / 139 HP @ 2.000 rpm

PESO OPERATIVO
12.325 - 13.055 kg

CAPACIDAD DE CUCHARA
2,0 - 2,5 m³

Courtesy of Machine.Market

A simple vista

La pala de ruedas Komatsu WA250PZ-6 es muy versátil y combina a la perfección potencia, comodidad y fiabilidad. Con el nuevo motor ecot3 y una línea de transmisión hidrostática avanzada, ofrece una fuerza de tracción excepcional y un consumo de combustible muy bajo. Esta máquina establece nuevos estándares de eficiencia para palas de ruedas.

Gran productividad y bajo consumo de combustible

- Motor Komatsu ecot3 de alto par y bajo consumo
- Transmisión hidrostática de alta eficiencia
- Mejor altura de descarga de su categoría y máxima estabilidad
- Sistema de suspensión de carga para un derrame mínimo (opción)
- Conforme a las normas Stage IIIA de la Unión Europea y Tier III de la EPA

Versátil cinemática PZ

- Combina las ventajas de la cinemática en Z con la elevación en paralelo
- Gran fuerza de arranque para llenar la cuchara con facilidad
- Fuerzas de recogida altas para trabajo controlado con implementos pesados
- Elevación en paralelo para un manejo rápido de los palets
- Visibilidad excepcional de los implementos delanteros



WA250PZ-6

POTENCIA DEL MOTOR
104 kW / 139 HP @ 2.000 rpm

PESO OPERATIVO
12.325 - 13.055 kg

CAPACIDAD DE CUCHARA
2,0 - 2,5 m³



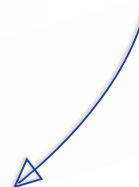
Máxima comodidad para el operador

- Gran cabina SpaceCab™ de mayor tamaño
- Vista panorámica óptima
- Palanca multifunción de PPC
- Asiento con suspensión neumática
- Aire acondicionado controlado electrónicamente



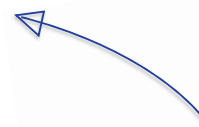
Fácil mantenimiento

- El radiador de núcleo ancho con ventilador reversible automático facilita la limpieza
- Instalación de engrase centralizado automático (opción)
- Grandes puertas de ala de gaviota para un acceso sencillo a los puntos de servicio
- EMMS (Sistema de Monitorización Electrónica)
- Componentes resistentes con una larga vida útil



KOMTRAX

Sistema de monitorización por satélite de Komatsu



Línea de transmisión hidrostática (HST) de rápida respuesta

- Respuesta instantánea para ciclos de carga rápidos
- Control fácil en zonas reducidas
- Sistema de control de tracción avanzado para una mejor tracción y un desgaste mínimo de los neumáticos
- Selección de la velocidad máxima para una mayor seguridad

Gran productividad y bajo consumo de combustible

Motor ecot3 de bajo consumo

El motor Komatsu SAA6D107E-1 proporciona un par alto, un mejor rendimiento a bajas velocidades y un consumo de combustible bajo. Este motor ecot3 presenta un nuevo diseño de cámara de combustión con tiempos de ignición y combustión optimizados. Se ha aumentado la presión de trabajo del nuevo sistema common rail a fin de mejorar la inyección y la eficiencia del combustible. El postenfriador reduce la temperatura del aire comprimido suministrado por el turboalimentador a los cilindros, y mejora en mayor medida el consumo de combustible.

Transmisión hidrostática de alta eficiencia

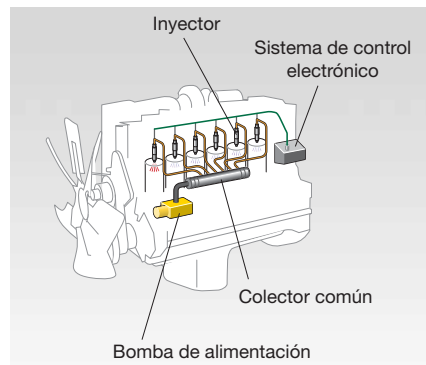
El sistema de transmisión que combina una bomba de caudal variable con 2 motores permite un funcionamiento muy eficiente y potente. A velocidades bajas, se activan ambos motores para proporcionar el par más alto. Llenar la cuchara y excavar resulta sencillo, ya que la tracción máxima se proporciona desde el comienzo del desplazamiento. A altas velocidades, un embrague corta el motor de baja velocidad para eliminar el arrastre y lograr una eficiencia de combustible excelente.

Conforme a las normas Stage IIIA de la Unión Europea

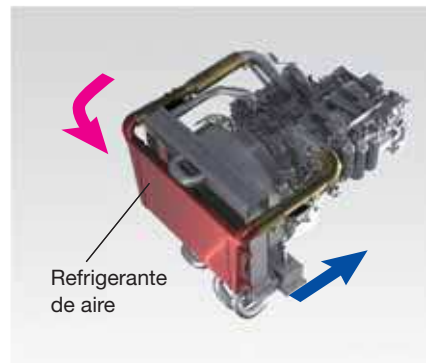
La nueva tecnología del motor Komatsu ecot3 reduce las emisiones de óxidos de nitrógeno y de partículas, el consumo de combustible y el nivel de ruido. El Komatsu SAA6D107E-1 está certificado para las normas de emisiones EPA Tier III y EU Stage IIIA.

Mejor altura de descarga de su categoría

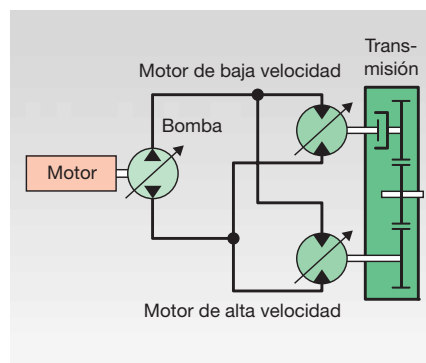
La longitud de los brazos de elevación permite la mejor altura de descarga de su categoría (2,96 m) con una carga de vuelco recto de 9,45 toneladas (con una cuchara universal de 2,2 m³, medidos hasta la cuchilla). Con esta gama de trabajo, cargar tolvas o camiones altos resulta sencillo y rápido.



Inyección de combustible common rail de alta presión



Sistema de refrigeración de aire de carga Air-to-air



HST controlado electrónicamente (Transmisión hidrostática)



Courtesy of Machine.Market

Sistema de suspensión de carga (opcional)

El sistema de suspensión de la carga reduce las vibraciones en los brazos cuando se conduce con carga. El material se puede transportar a más velocidad con un derrame mínimo. Al viajar a menos de 7 km/h, la suspensión de la carga se desactiva automáticamente para conseguir cargar con precisión los palets en los camiones.



Versátil cinemática PZ

Una máquina para todas las aplicaciones

La nueva Komatsu WA250PZ-6 es la elección adecuada para cualquier trabajo. La barra en Z de elevación en paralelo (cinemática en "PZ") combina las ventajas de la conocida cinemática en Z con las características de la cinemática de elevación en paralelo.

Llenado sencillo de la cuchara

La fuerza de rotura superior de la WA250PZ-6 convierte los trabajos de carga en un juego de niños, incluso para un operador poco experimentado. Los trabajadores con más experiencia también apreciarán esta característica, especialmente cuando trabajen con material de alta densidad como tierra pesada o áridos.

Elevación en paralelo para un manejo rápido de los palets

Con la cinemática en PZ de elevación en paralelo, mover los palets resulta sencillo. Se ha optimizado el paralelismo para llevar a cabo un trabajo seguro en toda la gama de elevación. La excelente visibilidad del implemento frontal permite tanto levantar con facilidad los palets como trabajar con precisión a la hora de cargar camiones.



Visibilidad excelente del implemento frontal



Trabajo controlado con implementos pesados

Con el nuevo diseño de cinemática, las fuerzas de recogida alcanzan el nivel óptimo, especialmente a la altura máxima de los brazos. Esto es esencial para controlar implementos grandes como grapas para troncos o cucharas de gran tamaño. La nueva WA250PZ-6 es la elección ideal para trabajar con implementos pesados.



Línea de transmisión hidrostática de rápida respuesta

Respuesta instantánea para ciclos de carga rápidos

La línea de transmisión HST de Komatsu presenta una capacidad de respuesta excepcional que se traduce en una aceleración rápida y cambios rápidos hacia delante/hacia atrás. La línea de transmisión reacciona a las instrucciones del operador sin lapsos de tiempo y proporciona instantáneamente par a las ruedas. Esto permite ciclos de carga rápidos y una mayor productividad.

Control fácil en zonas reducidas

El efecto de frenado automático de la línea de transmisión HST reduce la velocidad de la máquina cuando se deja de pisar el acelerador. Así, se evita el rodamiento incontrolado y se mejora en gran medida la seguridad, especialmente cuando se trabaja en espacios reducidos o dentro de edificios industriales. Además, se elimina prácticamente el desgaste de los frenos.

Sistema de control de tracción avanzado

El nuevo sistema de control de tracción avanzado permite al conductor ajustar la tracción a las condiciones de trabajo con precisión. La tracción proporcionada por la máquina se puede ajustar en 5 niveles diferentes para evitar el deslizamiento de las ruedas independientemente de las condiciones del terreno, incluso en superficies nevadas. La tracción constante aumenta la productividad y reduce el desgaste de los neumáticos y los costes.

Selección de la velocidad máxima para una mayor seguridad

El control de desplazamiento variable permite establecer la velocidad máxima a fin de lograr una seguridad y precisión mejoradas. La velocidad máxima se puede ajustar a las condiciones de trabajo: velocidad máxima para desplazamientos rápidos entre lugares de trabajo, velocidad reducida para aumentar la seguridad durante el trabajo en lugares con mucho tráfico o en espacios reducidos. En la posición 1, la velocidad se puede ajustar continuamente entre 4 y 13 km/h con el control de precisión. Esto permite velocidades de conducción bajas constantes que se ajustan perfectamente a las aplicaciones como siega del césped o fresado.





Máxima comodidad para el operador

Cabina SpaceCab™ grande

La SpaceCab™ de Komatsu se encuentra entre las más espaciaosas de su categoría y se ha alargado para conseguir más espacio frontal. Ofrece una posición de conducción cómoda comparable a la de un coche de pasajeros. La cabina está montada sobre amortiguadores viscosos que garantizan vibraciones y niveles de sonido bajos.

Vista panorámica óptima

Los parabrisas grandes, sin marcos aseguran una visión óptima de la cuchara y las ruedas, y gracias a la inclinación de su voladizo posterior también se mejora la visibilidad trasera.

Asiento con suspensión neumática

El asiento con suspensión neumática de gran comodidad, con soporte lumbar y múltiples posibilidades de ajuste, garantiza el bienestar del operador durante toda la jornada laboral. Todos los asientos están equipados con una función de calefacción que permite al operador entrar en calor con facilidad en los días fríos.



Aire acondicionado controlado electrónicamente

Gracias al aire acondicionado electrónico de serie, el operador puede sentirse a gusto con independencia de la temperatura exterior. Los niveles de concentración y productividad se mantienen altos todo el día.

Comodidad adicional

Otras características de serie de la SpaceCab™ de Komatsu son la radio CD, una caja de frío y calor para bebidas, varios espacios de almacenamiento y reposabrazos regulables a ambos lados.

Palanca multifunción de PPC

La palanca multifunción servoasistida que integra un conmutador de dirección hacia delante/hacia atrás permite un uso más sencillo y cómodo del equipo. Con una mano el conductor puede controlar simultáneamente el implemento y cambiar la dirección. Como opción adicional, la 3ª función hidráulica se puede controlar por medio de dos botones incorporados en la palanca multifunción a fin de facilitar el trabajo con una grapa o una cuchara de alto volteo.





Mantenimiento sencillo

Fácil acceso a los puntos de servicio

Para una apertura fácil y segura, las puertas de apertura vertical están asistidas por amortiguadores. Las puertas grandes proporcionan un acceso práctico desde el nivel del suelo a todos los puntos de servicio diarios. Gracias a que los intervalos de servicio son largos y a que todos los filtros se encuentran centralizados, el tiempo de parada de la máquina se reduce al mínimo.

Monitorización de última generación

El sistema de gestión y monitorización del equipo (EMMS) está claramente estructurado y es fácil de leer. Si se produce un error de funcionamiento, éste aparece inmediatamente como un texto en el idioma seleccionado. El sistema incorpora una memoria de errores, una función de autodiagnóstico y un indicador de intervalos de servicio. El EMMS ofrece notificaciones periódicas de los cambios de aceite y de filtro necesarios. También se puede acceder a toda la información vía Web a través de KOMTRAX™. El operador, el cliente y el personal de servicio técnico están constantemente informados sobre el estado de la máquina de modo que se pueden prevenir los problemas antes de que surjan.

Radiador de núcleo ancho con ventilador reversible automático

Un radiador de núcleo ancho evita las obstrucciones incluso cuando se trabaja en entornos polvorientos. Para reducir al mínimo la limpieza manual, un ventilador reversible expulsa la suciedad, automáticamente o bajo demanda. La función de “reversión automática” permite establecer la duración del ciclo de limpieza y los intervalos entre las limpiezas para ajustarse perfectamente a las condiciones de trabajo.

Instalación de engrase centralizado automático (opción)

El sistema de lubricación automática reduce los trabajos de servicio diario al mínimo. La solidez de las tuberías garantiza una lubricación uniforme y una gran fiabilidad de funcionamiento, además de aumentar significativamente la vida útil de la máquina. El sistema se monitoriza electrónicamente e incorpora una luz de advertencia en la cabina.





Sistema de monitorización por satélite de Komatsu

KOMTRAX

KOMTRAX™ es un revolucionario sistema de información de la máquina diseñado para ahorrar tiempo y dinero. Ahora puede hacer el seguimiento a sus equipos a cualquier hora en cualquier sitio. Emplee la valiosa información de su máquina recibida a través de la Web de KOMTRAX™ para optimizar su mantenimiento y rendimiento.

KOMTRAX™ puede ayudarle en la:

Supervisión completa de la máquina

Obtenga datos de funcionamiento detallados para saber cuándo se usan las máquinas y cuál es su nivel de productividad.

Gestión total de la flota

Haga un seguimiento de la ubicación de las máquinas en todo momento y prevenga el uso inapropiado o el robo.

Comprobación del estado completo de la máquina

Reciba avisos, alertas y precauciones, a través de un sitio web o por correo electrónico, para ayudar con la planificación de mantenimiento y prolongar la vida útil de la máquina.

Para mayor información sobre KOMTRAX™, póngase en contacto con su distribuidor Komatsu para solicitar el catálogo más reciente de KOMTRAX™.





Horómetro – Con el gráfico “registro trabajo diario”, reciba información precisa sobre el tiempo de funcionamiento: cuando se arrancó su máquina y cuando se apagó, junto con el tiempo de funcionamiento del motor.



Planificación de mantenimiento – Para aumentar la productividad y mejorar la planificación de mantenimiento, las alertas indican cuándo se deben cambiar elementos como los filtros o el aceite.



Localización de flota – El listado de máquinas localiza instantáneamente todas sus máquinas, incluido aquellas situadas en otros países.



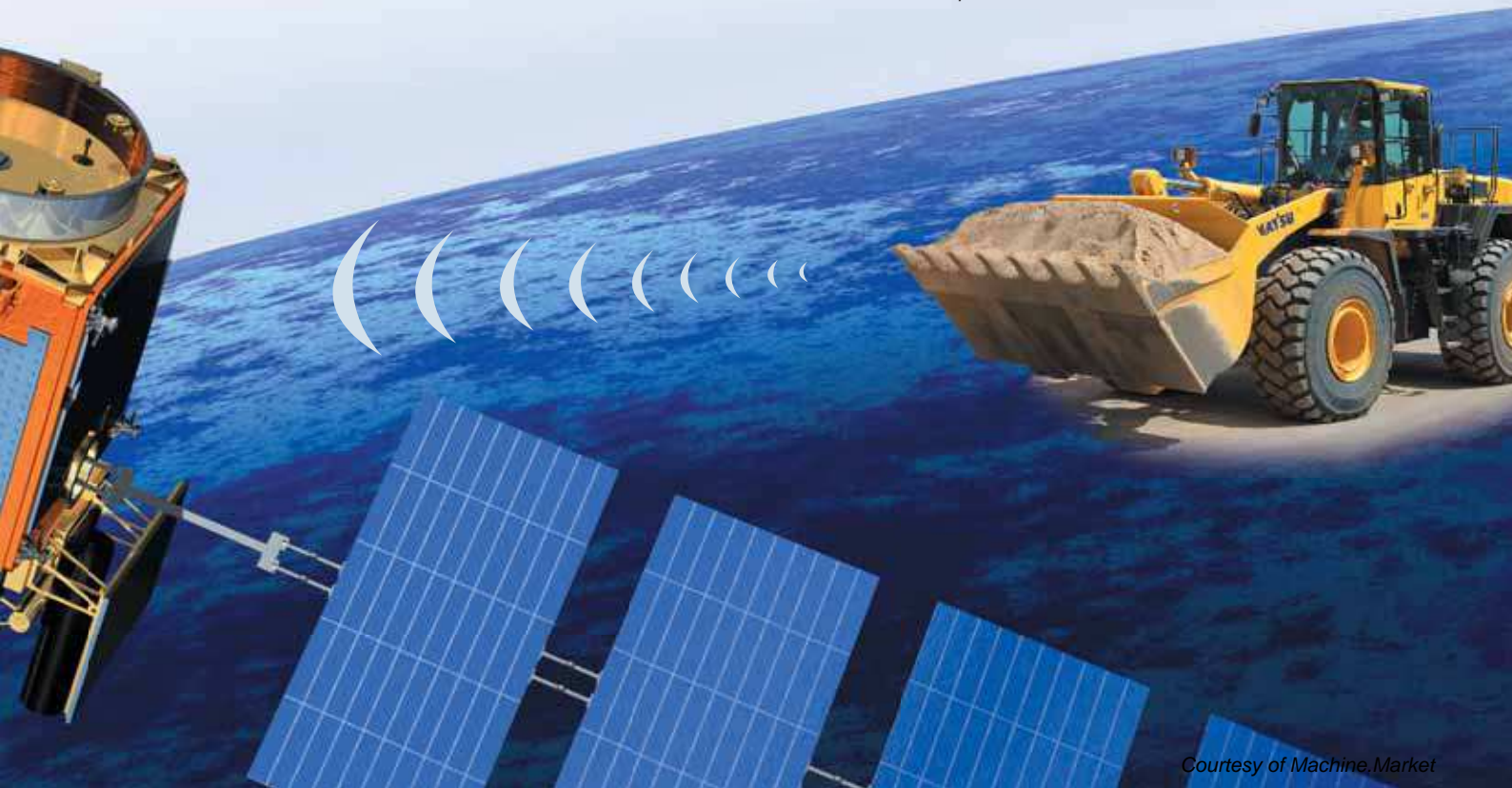
Seguimiento de las máquinas durante el transporte – Cuando se transporta su máquina, KOMTRAX™ envía mensajes al sitio web o por correo electrónico para informarle de su progreso, y confirma cuándo llega a su destino.



Notificaciones de alarma – Puede recibir notificaciones de alarma a través de la página Web de KOMTRAX™ o vía e-mail.



Seguridad añadida – La característica “bloqueo del motor” permite programar cuando se puede encender una máquina. Con la opción “geo-fence”, KOMTRAX™ le envía una notificación cada vez que su máquina traspasa una determinada área de operación predeterminada.



Robusta y fiable

Diseñado y construido por Komatsu

Motor, sistema hidráulico, tren de potencia, ejes delantero y trasero son componentes originales Komatsu. Todos los componentes, hasta el más pequeño tornillo, están sujetos a los más exigentes y estrictos controles de calidad. Perfectamente coordinados, ofrecen la máxima eficiencia y fiabilidad.

Ejes Heavy-Duty

Los ejes de alta resistencia permiten una vida de servicio excepcional incluso en las condiciones de trabajo más duras. La WA250PZ-6 viene equipada de serie con diferenciales de par proporcional (TPD) para trabajar en terrenos en buenas condiciones como patios o carreteras de hormigón. Los diferenciales opcionales de deslizamiento limitado (LSD) son más apropiados para terrenos blandos y deslizantes como arena o tierra mojada.

HST controlado electrónicamente con sistema de control de desbordamiento

La línea de transmisión hidrostática está equipada con un control de desbordamiento que limita electrónicamente la velocidad máxima cuando se conduce cuesta abajo y, así, garantiza una vida de servicio prolongada del tren de potencia y el sistema de línea de transmisión.



Frenos de discos múltiples enfriados por aceite

El freno de servicio multidisco está cerrado y su funcionamiento es en baño de aceite. El freno se mantiene limpio y funciona a baja temperatura para lograr unos intervalos de servicio mayores y una larga vida útil.

Chasis robusto de alta resistencia a la torsión

El diseño del chasis con los puntos de articulación distantes garantizan la inmejorable estabilidad de la máquina y reducen los esfuerzos de tensión en la misma.

División “Working Gear”

Las palas de ruedas Komatsu combinadas con una amplia gama de implementos Komatsu originales proporcionan la solución perfecta para cualquier sector industrial. Para aplicaciones especiales, nuestra división “Working Gear” ofrece máquinas e implementos creados a medida. Las soluciones a medida permiten obtener un gran rendimiento y una extraordinaria fiabilidad incluso en las condiciones más duras.

Manejo de residuos

Adaptamos nuestras palas de ruedas a las diferentes condiciones de los lugares de trabajo en los que se manejan residuos. Junto con los implementos de gran resistencia, ofrecemos soluciones para proteger su máquina contra los daños.

Industria maderera

Hay disponible una amplia gama de opciones específicamente desarrolladas para la industria maderera: grapas para troncos, cucharas para virutas, cámaras, así como diferentes protecciones y prefiltros.

Agricultura

La disponibilidad es la clave. Komatsu ofrece protecciones especiales, incluso contra la corrosión, para trabajos constantes en entornos agresivos como el manejo de fertilizantes.



Cucharas e implementos

La WA250PZ-6 cautiva por su diversidad de aplicaciones. Sea cual sea el uso industrial en obras de ingeniería civil o estructurales, movimiento de tierras, construcción, manejo de residuos, agricultura,

industria maderera o bosques, empresas de paisajismo o en servicios para la comunidad, la solución adecuada a sus necesidades siempre estará disponible.

El enganche rápido hidráulico (opcional) garantiza la versatilidad de la máquina y posibilita el trabajo de alta intensidad.

Ejemplos de la extensa gama de implementos son:



Cuchara universal

Este tipo de cuchara se caracteriza por su excelente capacidad de penetración y su capacidad de llevar la carga sin pérdidas, puede ser equipada con cuchilla, portadientes y dientes intercambiables o con una segunda cuchilla de limpieza atornillada.



Cuchara de excavación de tierras

Este tipo de cuchara, con el fondo de una pieza, es perfecta para el movimiento de tierras y la carga de materiales cohesivos. Las cantoneras inclinadas proporcionan una potente penetración. Está equipada con cuchilla atornillada o también con portadientes y dientes intercambiables.



Cuchara de apilamento

La cuchara para material ligero es la solución perfecta para el manejo de material suelto y relativamente ligero. Los laterales rectos aseguran una gran capacidad de cuchara. El filo asegura un fácil nivelado y limpiado de las zonas de trabajo. Esta cuchara para material ligero puede equiparse con adaptadores embutidos y dientes intercambiables o con cuchilla atornillada.



Enganche rápido hidráulico

La WA250PZ-6 puede cambiar de implemento en segundos con un enganche rápido hidráulico de servicio pesado disponible como equipamiento opcional.



Cuchara para cargar balas de paja

Perfectamente equipada para levantar materiales voluminosos y comprimibles tales como desechos de jardinería o plásticos, etc. Sin las placas laterales, esta cuchara se puede emplear como un amarre.



Cuchara de alto volteo

Para alturas máximas de volteo con materiales ligeros como carbón o virutas de madera. Los cilindros de volteo se encuentran en el interior o en el exterior de la cuchara.

MOTOR

Modelo	Komatsu SAA6D107E-1
Inyección directa common rail, refrigerado por agua, turbocompresor y postenfriado por aire, con control de emisiones de escape	
Potencia del motor	
A las revoluciones del motor	2.000 rpm
ISO 14396	104 kW / 139 HP
Par máx./nº de revoluciones	627 Nm / 1.400 rpm
Nº de cilindros	6
Diámetro x carrera	107 x 124 mm
Cilindrada	6,69 l
Sistema de lubricación	Bomba de engranajes, engrase a presión
Filtro	Filtro primario
Instalaciones eléctricas	24 V
Batería	2 x 110 Ah
Alternador	60 A
Tipo de filtro de aire	Filtro de aire de desecación con expulsión de polvo automática y purificador previo incluyendo aviso de atasco de polvo

TRANSMISIÓN

Sistema	Transmisión hidrostática controlada electrónicamente y de actuación en todas direcciones, incluso bajo carga. Caja de cambios de ratio fijo. Limitador de velocidad variable.
Bomba hidrostática	1 bomba de caudal variable
Motor hidrostático	2 motores de pistón variable
Radio de acción (adelante/atrás)	4/4
Velocidades máximas de desplazamiento (adelante/atrás) (con neumáticos 20.5 R25)	
1ª velocidad	4-13 km/h
2ª velocidad	13 km/h
3ª velocidad	18 km/h
4ª velocidad	38 km/h

CHASIS Y NEUMÁTICOS

Sistema	Tracción a las cuatro ruedas
Eje delantero	Eje HD, semiflotante, diferencial TPD (diferencial de deslizamiento limitado (LSD) opcional)
Eje trasero	Eje HD, semiflotante, ángulo de oscilación de 24°, diferencial TPD (diferencial de deslizamiento limitado (LSD) opcional)
Arbol de transmisión	Rueda cónica con dientes en espiral
Diferencial	Rueda cónica con dientes rectos
Mando final	Engranaje planetario en baño de aceite
Neumáticos	20.5 R25 (serie)

CAPACIDADES

Sistema de refrigeración	22 l
Tanque de combustible	186 l
Aceite de motor	23 l
Sistema hidráulico	67 l
Ejes (delantero y trasero)	18 l
Transmisión	5,0 l

FRENOS

Freno de servicio	En las 4 ruedas, de accionamiento totalmente hidráulico, circuito doble, multidisco en baño de aceite sin mantenimiento
Freno de estacionamiento	Multidisco en baño de aceite en la transmisión, de accionamiento mecánico
Freno de emergencia	Utiliza el freno de estacionamiento

SISTEMA HIDRÁULICO

Bomba hidráulica	Bomba de engranajes
Presión de trabajo (max)	206 bar
Caudal de trabajo	110 + 78 l/min
Número de cilindros elevadores/cuchara	2/1
Tipo	Doble efecto
Diámetro de cilindro x carrera	
Cilindro elevador	130 x 717 mm
Cilindro de cuchara	170 x 480 mm
Mandos de control hidráulico	Servoaccionadas, de 1 palanca
Duración del ciclo hidráulico con carga nominal de llenado de la cuchara	
Tiempo de elevación	5,7 s
Tiempo de bajada (vacío)	3,3 s
Tiempo de vaciar volcando	1,6 s

SISTEMA DE DIRECCIÓN

Sistema	Dirección articulada
Tipo	Servodirección completamente hidráulica
Ángulo de articulación	40°
Bomba de dirección	Bomba de engranajes
Presión de trabajo	186 bar
Caudal	110 l/min
Número de cilindros de dirección	2
Tipo	Doble efecto
Diámetro de cilindro x carrera	70 x 453 mm
Radio de giro (borde exterior de neumáticos 20.5 R25)	5.240 mm

CABINA DEL CONDUCTOR

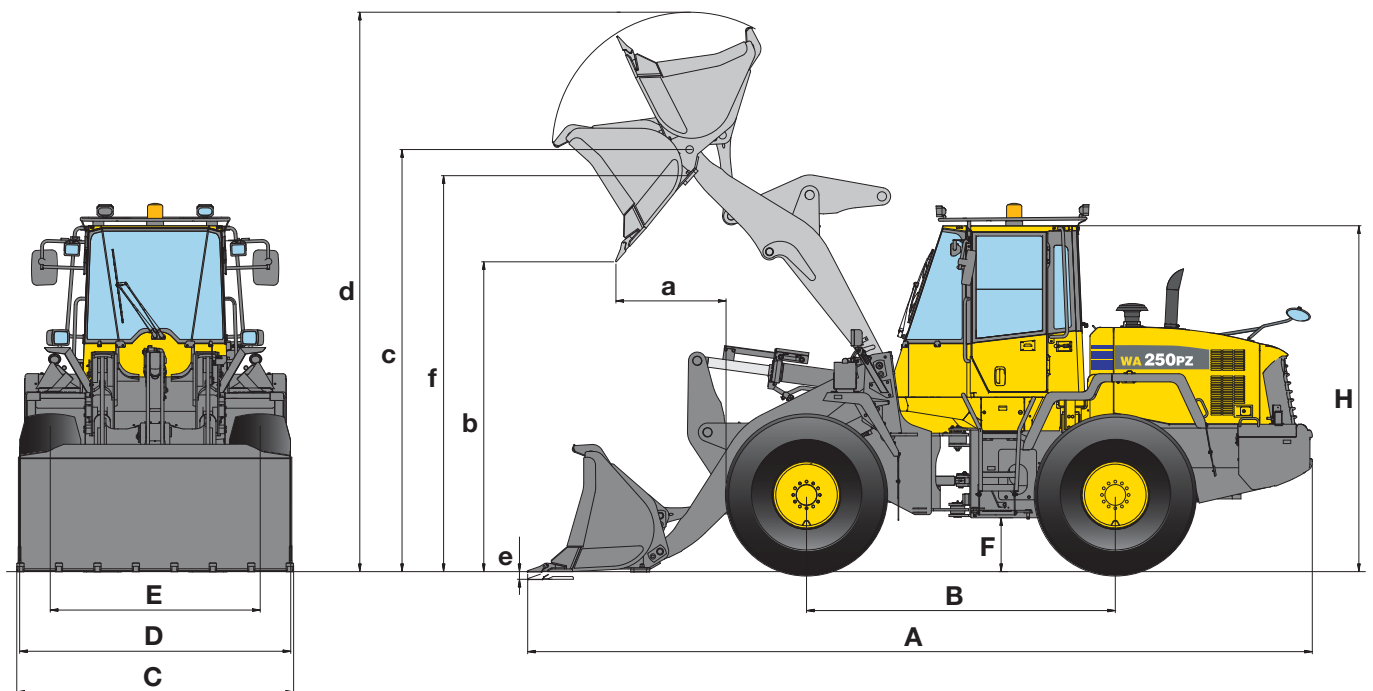
Cabina SpaceCab™ de dos puertas, de conformidad con ISO 3471 con ROPS (antivuelco), de conformidad con SAE J1040c y FOPS (anticaída de objetos), de conformidad con ISO 3449. La cabina de bajo nivel de ruidos descansa sobre soportes viscosos.

MEDIO AMBIENTE

Emisiones del motor	Cumple totalmente las normas sobre emisión de escape EPA Tier III y EU Stage IIIA
Niveles de ruido	
LwA ruido exterior	104 dB(A) (2000/14/EC Stage II)
LpA ruido interior	72 dB(A) (ISO 6396 nivel de ruido dinámico)
Niveles de vibración (EN 12096:1997)*	
Mano/brazo	≤ 2,5 m/s ² (incertidumbre K = 0,20 m/s ²)
Cuerpo	≤ 0,5 m/s ² (incertidumbre K = 0,11 m/s ²)

* para el propósito de evaluación de riesgo conforme a la directiva 2002/44/EC, remítanse a ISO/TR 25398:2006.

Dimensiones & prestaciones



PRESTACIONES - TRABAJO CON CUCHARA

		Excavación de tierras		Apilamiento		Universal	
		con dientes	con BOC	con dientes	con BOC	con dientes	con BOC
Enganche de cuchara (directo/enganche rápido)		directo	directo	directo	directo	directo	directo
Capacidad cuchara (colmada ISO 7546)	m³	2,2	2,3	2,3	2,5	2,1	2,2
Código de venta		C32	C33	C22	C23	C02	C03
Peso de escombros (máx.)	t/m ³	1,75	1,6	1,6	1,45	1,80	1,7
Peso de cuchara	kg	1.105	1.110	1.130	1.135	990	995
Carga estática de vuelco, recto	kg	9.380	9.335	9.305	9.245	9.520	9.450
Carga estática de vuelco, 40° giro completo	kg	8.190	8.150	8.120	8.070	8.330	8.265
Potencia hidráulica de arranque	kN	136,2	128,9	131,5	124,8	136,8	129,5
Potencia elevación hidráulica en el suelo	kN	130,7	131	131,3	131,7	130,6	131,1
Peso operativo	kg	12.440	12.445	12.465	12.470	12.325	12.330
Radio giro sobre borde ext. neumáticos	mm	5.240	5.240	5.240	5.240	5.240	5.240
Radio giro sobre esquina de la cuchara	mm	5.845	5.800	5.850	5.805	5.845	5.800
a Alcance a 45°	mm	1.075	935	1.100	960	1.070	930
b Altura de descarga a 45°	mm	2.855	2.955	2.830	2.935	2.860	2.960
c Altura del punto de giro de la cuchara	mm	3.965	3.965	3.965	3.965	3.965	3.965
d Altura del canto superior de la cuchara	mm	5.290	5.290	5.290	5.290	5.230	5.230
e Profundidad de excavación	mm	125	150	125	150	125	150
f Altura útil de transbordo	mm	3.680	3.680	3.680	3.680	3.680	3.680
A Longitud total, cuchara en el suelo	mm	7.380	7.230	7.415	7.265	7.375	7.225
B Distancia entre ejes	mm	2.900	2.900	2.900	2.900	2.900	2.900
C Ancho de la cuchara	mm	2.550	2.540	2.550	2.540	2.550	2.540
D Ancho sobre neumáticos	mm	2.470	2.470	2.470	2.470	2.470	2.470
E Ancho de vía	mm	1.930	1.930	1.930	1.930	1.930	1.930
F Altura sobre el suelo	mm	465	465	465	465	465	465
H Altura total	mm	3.200	3.200	3.200	3.200	3.200	3.200

Todas las medidas con neumáticos 20.5 R25.

BOC: cuchilla de ataque atornillado, QC: enganche rápido



CAMBIO DE DATOS EN FUNCIÓN DE:

		Neumáticos L2	Neumáticos L5
Peso operativo	kg	-330	+680
Carga estática de vuelco, recto	kg	-220	+450
Carga estática de vuelco, 40° giro completo	kg	-195	+400
Longitud total, cuchara en el suelo	mm	---	---
Alcance a 45°	mm	+70	-20
Altura de descarga a 45°	mm	-75	+25
Ancho sobre neumáticos	mm	-75	+0
Altura total	mm	-75	+25

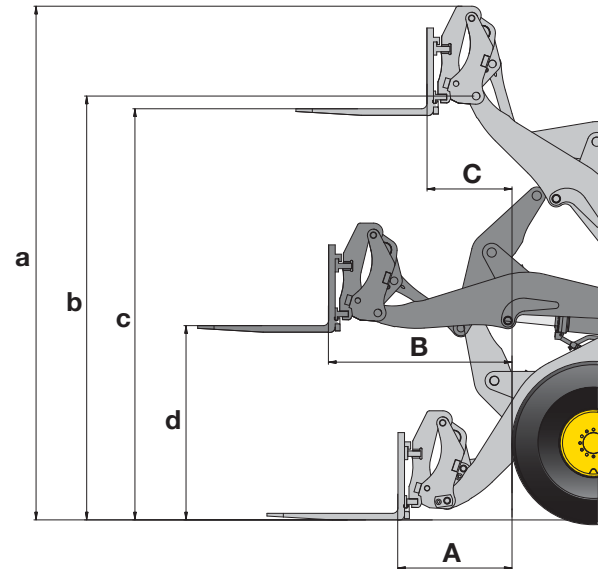
HIGH-LIFT

Excavación de tierras		Apilamento		Universal		Apilamento		Universal	
con dientes	con BOC	con dientes	con BOC	con dientes	con BOC	con BOC	con BOC	con BOC	con BOC
QC	QC	QC	QC	QC	QC	directo	QC	directo	QC
2,1	2,3	2,3	2,5	2,0	2,1	2,3	2,5	2,3	2,1
C62	C63	C66	C67	C42	C43	C26	C67	C06	C43
1,7	1,55	1,55	1,4	1,8	1,7	1,40	1,20	1,45	1,45
1.080	1.085	1.105	1.110	955	960	1.180	1.115	1.035	960
8.985	8.955	8.955	8.905	9.125	9.105	8.150	7.575	8.385	7.770
7.800	7.765	7.765	7.720	7.935	7.915	6.945	6.415	7.165	6.600
111,9	107,2	108,9	104	112,4	107,4	104	85	110	88
125,2	125,9	126,9	124	128,5	126,4	90	84	93	86
13.025	13.030	13.050	13.055	12.900	12.905	12.795	13.105	12.650	12.950
5.240	5.240	5.240	5.240	5.240	5.240	5.240	5.240	5.240	5.240
5.905	5.855	5.915	5.865	5.905	5.855	6.020	6.090	6.000	6.075
1.230	1.095	1.255	1.120	1.230	1.090	1.040	1.200	1.010	1.170
2.710	2.815	2.685	2.790	2.715	2.815	3.355	3.210	3.390	3.235
3.965	3.965	3.965	3.965	3.965	3.965	4.385	4.385	4.385	4.385
5.450	5.450	5.450	5.450	5.390	5.390	5.710	5.870	5.645	5.805
115	140	115	140	115	140	130	120	130	120
3.680	3.680	3.680	3.680	3.680	3.680	4.105	4.105	4.105	4.105
7.585	7.440	7.620	7.620	7.580	7.435	7.730	7.945	7.680	7.905
2.900	2.900	2.900	2.900	2.900	2.900	2.900	2.900	2.900	2.900
2.550	2.540	2.550	2.540	2.550	2.540	2.540	2.540	2.540	2.540
2.470	2.470	2.470	2.470	2.470	2.470	2.470	2.470	2.470	2.470
1.930	1.930	1.930	1.930	1.930	1.930	1.930	1.930	1.930	1.930
465	465	465	465	465	465	465	465	465	465
3.200	3.200	3.200	3.200	3.200	3.200	3.200	3.200	3.200	3.200

Dimensiones & prestaciones

HORQUILLAS

Código de venta	C57	
Longitud de las púas	mm	1.200
A Alcance máximo a nivel del suelo	mm	965
B Alcance máximo	mm	1.630
C Máximo alcance a altura de apilamiento	mm	725
a Altura máxima al porta-implementos	mm	4.765
b Altura del punto de giro de la cuchara	mm	3.965
c Altura máxima de apilamiento	mm	3.820
d Altura de las púas para alcance máximo	mm	1.820
Carga estática de vuelco recta	kg	7.005
Carga estática de vuelco articulada	kg	6.120
Carga útil máxima según EN 474-3, 80%	kg	4.895
Carga útil máxima según EN 474-3, 60%	kg	3.670
Peso operativo con horquillas	kg	12.510

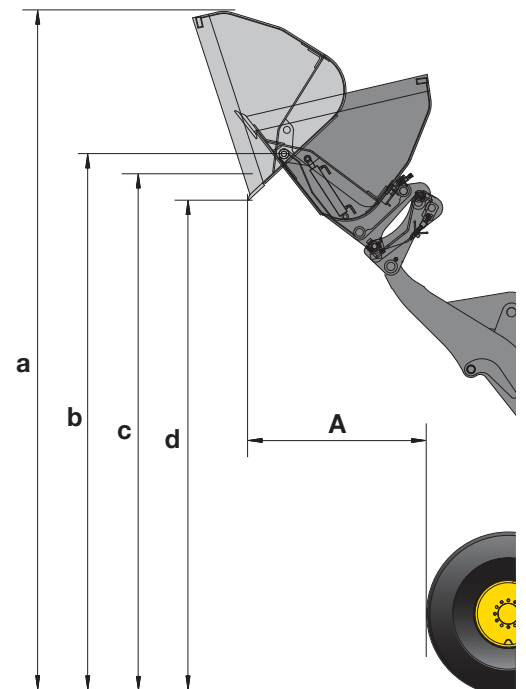


CUCHARA DE ALTO VOLTEO

Tipo	A	B
Código de venta	Q39	Q41
Capacidad cuchara (colmada ISO 7546)	m ³ 3,8	3,1
Peso de descarga	t/m ³ 0,8	1,0
Ancho de la cuchara	mm 2.740	2.550
Peso de la cuchara sin dientes	kg 1.600	1.875
A Alcance a 45°	mm 1.530	1.450
a Altura del canto superior de la cuchara	mm 6.380	6.340
b Altura del punto de giro de la cuchara	mm 5.090	4.950
c Altura útil de transbordo	mm 4.940	4.800
d Altura de descarga a 45°	mm 4.650	4.510

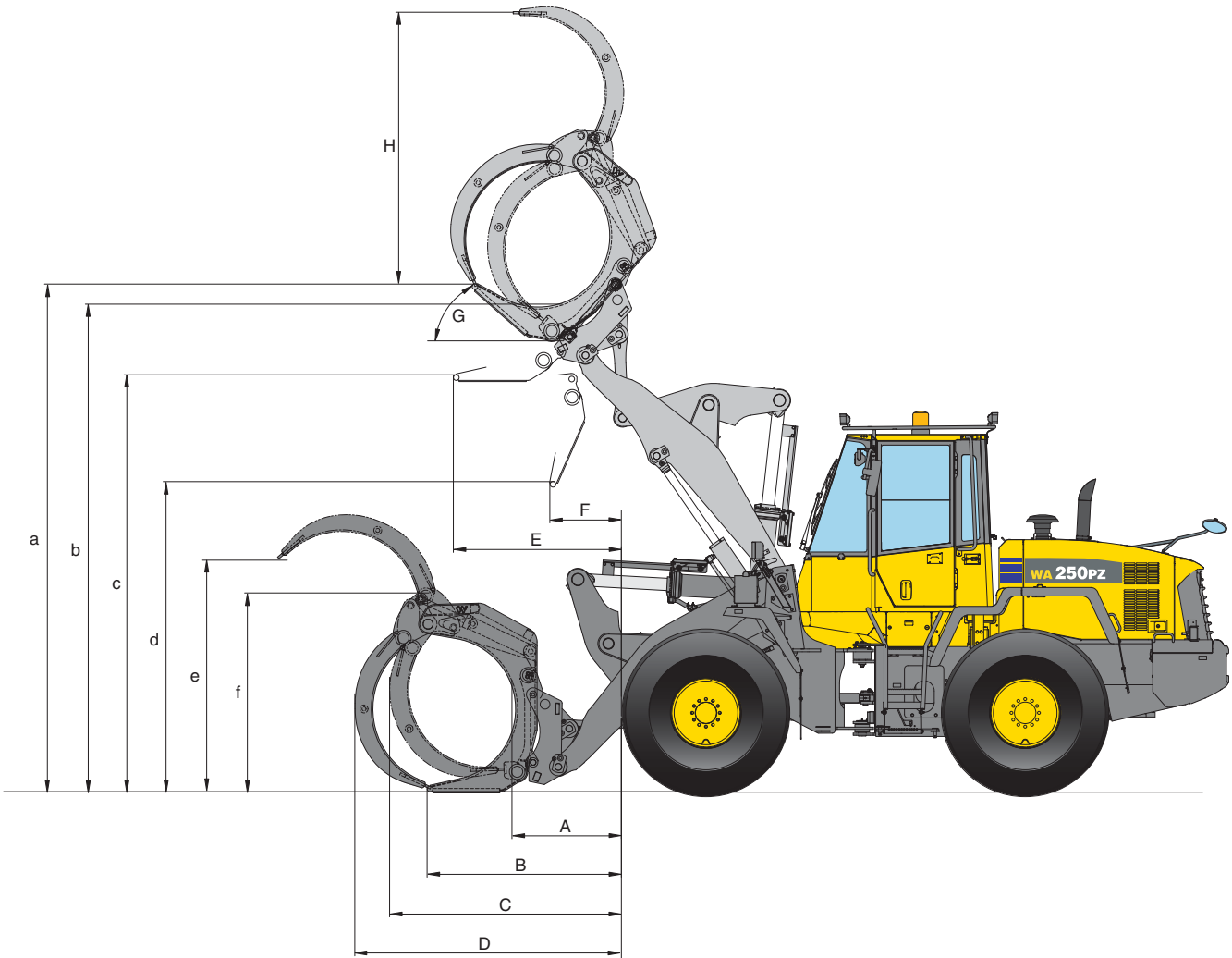
Tipo A: cilindros de volteo ubicados dentro de la cuchara

Tipo B: cilindros de volteo ubicados fuera de la cuchara



PESOS DE ESCOMBROS TÍPICOS (EN kg/m³)

Basalto	1.960	Grava gruesa, no tamizada	1.930	Piedra arenisca.....	1.510
Bauxita, caolín.....	1.420	Grava, seca	1.510	Pizarra	1.250
Tierra, seca, estratificada	1.510	Grava, seca, 6-50 mm.....	1.690	Escoria, quebrada	1.750
Tierra, mojada, abierta	1.600	Grava, mojada, 6-50 mm	2.020	Piedra, desmenuzada.....	1.600
Yeso, quebrado	1.810	Arena, seca, suelta	1.420	Arcilla, crecida natural	1.660
Yeso, desmenuzado	1.600	Arena, húmeda	1.690	Arcilla, seca	1.480
Granito, quebrado	1.660	Arena, mojada	1.840	Arcilla, mojada.....	1.660
Calcita, quebrada	1.540	Arena y arcilla, sueltas.....	1.600	Arena y grava, secas	1.420
Calcita, desmenuzada.....	1.540	Arena y grava, secas	1.720	Arena y grava, mojada.....	1.540



GARRA PORTA-TRONCOS

Código de venta		Q55
Área	m ²	1,4
Carga útil máxima	kg	4.330
Peso de la garra	kg	900

A	mm	960
B	mm	1.750
C	mm	2.085
D	mm	2.405
E	mm	1.490
F	mm	690
G	Ángulo máx. de inclinación hacia atrás	° 52
H	(en un ángulo de inclinación hacia atrás de 30°)	mm 2.100
a	(en un ángulo de inclinación hacia atrás de 30°)	mm 4.730
b	(en un ángulo de inclinación hacia atrás de 30°)	mm 4.400
c		mm 3.735
d		mm 2.830
e		mm 2.100
f		mm 1.740

Equipamiento estándar y opcional

MOTOR

Komatsu SAA6D107E-1, motor diesel de inyección directa common rail turboalimentado, cumple con las normas EU Stage IIIA/EPA Tier III	●
Filtro de combustible con separador de agua	●
Protección anticorrosiva	●
Alternador 60 A	●
Motor de arranque 4,5 kW/24 V	●
Baterías 2 x 110 Ah/2 x 12 V	●

TRANSMISIÓN Y FRENOS

HST controlado electrónicamente con sistema de dos motores	●
Control de velocidad con ajuste de precisión en la primera velocidad	●
Sistema de control de tracción (TCS)	●
Frenos totalmente hidráulicos	●
Pedal combinado de freno y marcha lenta	●
Línea de transmisión hidrostática limitada a 20 km/h	○
Función de desplazamiento muy lento: control de velocidad de entre 1 y 4 km/h	○

CHASIS Y NEUMÁTICOS

Ejes Heavy-Duty	●
Diferencial TPD delantero y trasero	●
Protección del tren de potencia	●
Diferencial de deslizamiento limitado (LSD), delantero/trasero	○
Neumáticos 20.5 R25 L2, L3, L5	○

SISTEMA HIDRÁULICO

2ª función hidráulica	●
Control mediante 1 servomando PPC (palanca multifuncional)	●
Sistema de excavación semiautomático	●
Limitación automática de elevación	●
Distribuidor principal de 3 carretes	○
Mandos de control PPC, 2 ó 3 palancas	○
Palanca PPC multifunción con control adicional de la palanca de la tercera función	○
Accionamiento electrónico de la tercera función en el joystick	○
Llenado de aceite Bio para equipo hidráulico	○

CABINA DEL CONDUCTOR

Cabina de conductor espaciosa de dos puertas de conformidad con DIN/ISO	●
Estructura ROPS/FOPS de conformidad SAE	●
Asiento con suspensión neumática	●
Aire acondicionado controlado electrónicamente	●
Radio CD	●
Caja para frío/calor	●
Cristales tintados	●
Cristal frontal laminado	●
Ventana trasera térmica	●
Limpia parabrisas de cristal posterior	●
Visera parasol	●
Cinturón de seguridad (norma EU)	●
Columna de dirección ajustable	●
Toma extra de 12 V	○
Extintor	○

SERVICIO Y MANTENIMIENTO

Radiador de núcleo ancho	●
Ventilador del radiador de accionamiento hidráulico con función automática reversible	●
Sistema de monitor EMMS con función autodiagnóstica y aviso de mantenimiento	●
KOMTRAX™ - sistema de monitorización por satélite de Komatsu	●
Juego de herramientas	●
Prefiltro ciclónico Turbo II	○
Engrase centralizado automático	○

EQUIPO DE SEGURIDAD

Dirección de emergencia	●
Bocina	●
Protección contra vandalismo	●
Alarma de marcha atrás	●
Reja protectora de cristal frontal	○
Luz rotativa	○
Bloqueo electrónico de marcha	○
Bloqueo electrónico de marcha con llave maestra para propietarios	○
Interrupción principal de batería	○
Espejos retrovisores traseros adicionales	○
Guía de techo y luz en el escalón	○

SISTEMA DE ILUMINACIÓN

2 faros principales de halógenos	●
2 faros de trabajo adelante y atrás	●
Luz de marcha atrás	●
Faro adicional delantero y trasero	○
Luces de trabajo de xenón	○

OTROS EQUIPOS

Brazo en Z con movimiento paralelo (cinemática PZ)	●
Contrapeso	●
Contrapeso lateral adicional	●
Sistema electrónico de suspensión de carga ECSS	○
Lacado especial	○
Especificación anti-corrosiva	○
Equipo de manejo de residuos a petición	○
Kit de zona fría (precalentamiento del motor y la cabina)	○
Guía de techo	○

IMPLEMENTOS

Enganche rápido hidráulico (incl. gran contrapeso lateral adicional)	○
Cucharas universales	○
Cucharas de excavación de tierras	○
Cucharas de apilamiento	○
Cucharas de alto volteo	○
Garras porta-troncos	○
Portapallets y púas	○
Cuchara de alto volteo para el manejo de residuos (2,5 m³) con rejilla protectora	○
Cuchara de manejo de residuos (3,2 m³)	○
Cuchara con grapa para manejo de residuos (2,2 m³)	○
Cuchara material ligero 3,5 m³	○
Brazo grúa	○

Montaje directo o mediante enganche rápido de las cucharas, con dientes o BOC (cuchilla de ataque atornillado).

Otros equipos bajo pedido

La WA250PZ-6 cumple con las directivas 89/392 EWG y EN474 en materia de seguridad.

- equipamiento estándar
- equipamiento opcional

Su delegación de Komatsu:



KOMATSU ESPAÑA S.A.

Ctra. M-300 Km. 29,1 (Antigua N-II)
28802 Alcalá de Henares, Madrid
Tel: +34 91 887 26 00 - Fax: +34 91 883 63 05
<http://www.kesa.es>



Komatsu Europe International NV
Mechelsesteenweg 586
B-1800 VILVOORDE (BELGIUM)
Tel. +32-2-255 24 11
Fax +32-2-252 19 81
www.komatsu.eu