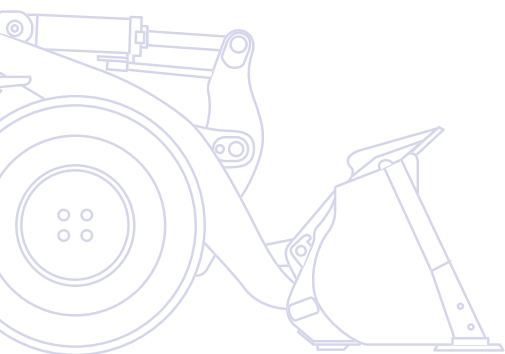


KOMATSU

WA
250PZ



Pyöräkuormaaja **WA250PZ-6**



MOOTTORITEHO
104 kW / 139 hv @ 2.000 rpm

TYÖPAINO
12.325 - 13.055 kg

KAUHOJEN TILAVUUDET
2,0 - 2,5 m³

Yhdellä silmäyksellä

Monikäyttöinen Komatsu WA250PZ-6 pyöräkuormaaja on erinomainen tehon, mukavuuden ja käyttövarmuuden yhdistelmä. Uusi ecot3 -moottori ja ajanmukainen hydrostaattinen voimansiirto kehittävät äärettömän hyvän vetokyvyn ja poikkeuksellisen alhaisen polttoaineen kulutuksen. Tämä kone on uusi pyöräkuormaajien tehokkuuden esikuva.

Korkea tuottavuus & alhainen polttoaineen kulutus

- Rajusti vääntävä ja vähän kuluttava ecot3 Komatsu-moottori
- Tehokas hydrostaattinen voimansiirto
- Kokoluokkansa paras tyhjennyskorkeus ja vakavuus
- Ajonvakaaja estää tehokkaasti kuormaa varisemasta (lisävaruste)
- Täyttää EU vaihe IIIA ja EPA Tier III -vaatimukset

Monikäyttöinen PZ-nostovarsisto

- Siinä yhdistyvät Z-varsiston ja yhdensuuntaisvarsiston edut
- Suuri irrotusvoima helpottaa kauhan täyttöä
- Suuret kallistusvoimat riittävät raskaiden työlaitteiden tarkkaan hallintaan
- Yhdensuuntaisnosto kuormalavojen käsittelyyn
- Erinomainen näkyvyys työlaitteelle



WA250PZ-6

MOOTTORITEHO
104 kW / 139 hv @ 2.000 rpm

TYÖPAINO
12.325 - 13.055 kg

KAUHOJEN TILAVUUDET
2,0 - 2,5 m³

Erinomainen kuljettajan mukavuus

- Tilava SpaceCab™ -ohjaamo tarjoaa väljät tilat
- Erinomainen 360° näkyvyys
- Monitoiminen PPC-hallintavipu
- Ilmajousitettu, lämmitettävä istuin
- Sähköisesti toimiva ilmastointilaitte



Helppo huoltaa

- Harvaripainen jäähdytin ja automaattisesti suuntaa vaihtava tuuletin nopeuttavat puhdistusta
- Tehdasasennettu keskusvoitelujärjestelmä (lisävaruste)
- Suuret ylöspäin aukeavat ovet helpottavat huoltokohteisiin pääsyä
- EMMS - Valvontajärjestelmä
- Pitkään kestävät, järeät komponentit



KOMTRAX

Komatsun koneen
paikannusjärjestelmä

Nopeasti reagoiva hydrostaattinen voimansiirto (HST)

- Juoheva, työkierroksia nopeuttava voimansiirto
- Helppo hallinta ahtaissa työkohteissa
- Kätevä luistonesto varmistaa hyvän pitokyvyn ja minimaalisen renkaiden kulumisen
- Turvallisuutta parantava huippunopeuden säätö

Korkea tuottavuus & alhainen polttoaineen kulutus

Pienikulutuksinen ecot3 -moottori

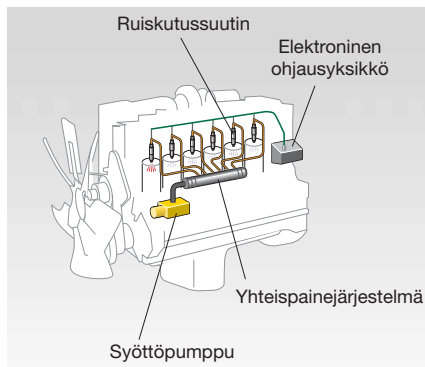
Komatsun SAA6D107E-1 -moottori kehittää erinomaisen vääntömomentin ja hyvän suorituskyvyn alhaisilla käyntinopeuksilla aikaisempaa pienemmällä polttoaineen kulutuksella. Tämän ecot3 -moottorin ominaisuuksiin kuuluu uusi palotilan rakenne sekä optimaalinen ruiskutuksen ja palotapahtuman ajoitus. Uuden yhteispaineruiskutusjärjestelmän painetta nostettiin ruiskutuksen ja polttoainetehokkuuden parantamiseksi. Ilmasta ilmaan välijäähdytin viilentää turbon sylintereihin ahtaman ilman lämpötilaa ja pienentää edelleen polttoaineen kulutusta.

Tehokas hydrostaattinen voimansiirto

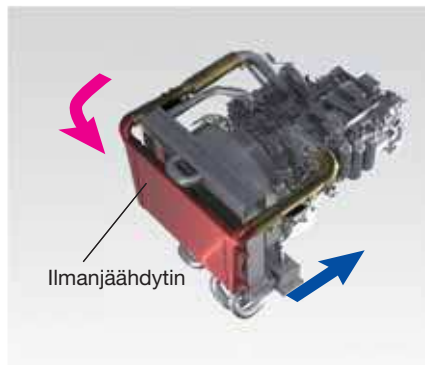
Elektronisesti ohjattu säätävätilavuuksinen pumppu ja 2-moottorin järjestelmä takaavat tehokkaat ja nopeat toiminnot. Alhaisilla nopeuksilla käytetään molempia moottoreita kehittämään mahdollisimman suuri vääntömomentti. Kauhan täyttö ja tyhjennys tapahtuu nopeasti kun maksimi vääntömomentti kehittyi heti liikkeelle lähdeässä. Suurilla ajonopeuksilla kytkin irrottaa hidaskäyntisen moottorin estääkseen jarrituksen ja varmistaa erinomaisen polttoainetehokkuuden.

Täyttää EU Vaihe IIIA -vaatimukset

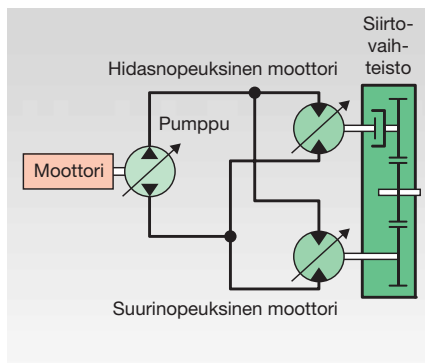
Komatsun uusi ecot3 -moottoritekniologia vähentää typpioksidia ja hiukkaspäästöjä sekä alentaa polttoaineen kulutusta ja melutasoa. Valmistaja takaa, että Komatsu SAA6D107E-1 on EPA Tier III- ja EU Vaihe IIIA -päästö määräysten mukainen.



Korkeapaineinen yhteispaineruiskutus



Ilmasta ilmaan välijäähdytysjärjestelmä



Elektronisesti ohjattu hydrostaattinen voimansiirto

Kokoluokkansa paras tyhjennyskorkeus

Pitkien nostovarsien ansios- ta 2,96 m tyhjennyskorkeus on kokoluokkansa paras. Kaatokuorma runko suorana on 9,45 tonnia (2,2 m³ yleiskauhalla varustettuna ja leikkuuterästä mitattuna). Tällä työulottamalla korkeiden syöttösopiloiden ja autojen kuormaaminen käy vaivattomasti ja nopeasti.



Courtesy of Machine.Market

Ajonvakaaja (lisävaruste)

Ajonvakaaja vaimentaa koneen pitkittäiskeinumista kuormattuna ajettaessa. Materiaalia on mahdollisuus siirtää varisematta suuremmilla ajonopeuksilla. Ajonopeuden laskiessa alle 7 km/h, ajonvakaaja kytkeytyy automaattisesti pois päältä esimerkiksi helpottamaan kuormalavojen tarkkaa sijoittelua.



Monikäyttöinen PZ-nostovarsisto

Yksi kone moneen käyttötarkoitukseen

Uusi Komatsu WA250PZ-6 on oikea valinta moneen tehtävään. Yhdensuuntaisesti nostavassa Z-varsistossa eli "PZ" -varsistossa yhdistyvät perinteisen Z-varsiston ja yhdensuuntaisnoston edut.

Helppo kauhan täyttö

Erinomainen irrotusvoima tekee WA250PZ-6 koneella kuormaamisen helpoksi jopa kokemattomallekin kuljettajalle. Kokeneetkin kuljettajat arvostavat tätä ominaisuutta, etenkin joutuessaan käsittelemään raskaita maalajeja ja soraa.

Yhdensuuntaisnosto kuormalavojen käsittelyyn

Yhdensuuntaisesti nostavalla PZ-varsistolla on helppo käsitellä kuormalavoja. Yhdensuuntainen nostoliike on työturvallisuuden vuoksi optimaalinen koko nosto-alueella. Kuormalavojen käsittely ja autoon kuormaaminen on helppoa, sillä ohjaamosta avautuu lähes esteetön näkymä työlaitteelle.



Erinomainen näkyvyys työlaitteelle



Hallittua työskentelyä raskailtakin työlaitteilla

Uusissa nostovarsissa kauhan kallistusvoimat saavuttavat optimaalisen tasonsa erityisesti suurimmilla nostokorkeuksilla. Tämä ominaisuus helpottaa oleellisesti raskaiden työlaitteiden kuten tukkipihtien ja ylisuurten kauhojen hallintaa. Uusi WA250PZ-6 soveltuu mainiosti raskaita työlaitteita vaativaan työskentelyyn.



Nopeasti reagoiva hydrostaattinen voimansiirto (HST)

Juoheva, työ kierroksia nopeuttava voimansiirto

Komatsun viipymättä reagoiva HST -voimansiirto takaa hyvän kiihtyvyyden ja nopeat ajosuunnan muutokset. Voimansiirto reagoi kuljettajan komentoon viipymättä ja kehittää välittömästi vetovoimaa pyöriin. Työkierrokset ovat nopeita ja tuottavuus erinomainen.

Helppo hallinta ahtaissa työkohteissa

Hydrostaattisen voimansiirron jarrustointoiminto hidastaa koneen nopeutta kun kaasupoljin vapautetaan. Vaihde vapaalla rullaaminen on estetty ja turvallisuutta parannettu etenkin ahtaissa työkohteissa tai teollisuusrakennusten sisätiloissa työskentelyä varten. Lisäksi jarrujen kuluminen on käytännöllisesti katsoen kokonaan eliminoitu.

Tehokas luistonesto

Uuden tehokkaan luistonestojärjestelmän avulla kuljettaja voi säätää pitokyvyn tarkoin työolosuhteita vastaavaksi. Vetovoima voidaan säätää 5 eri tasolle estämään pyörien luisto kaikissa olosuhteissa lumikelit mukaan luettuina. Jatkuva pito lisää tuottavuutta ja vähentää renkaiden kulumista ja kustannuksia.

Turvallisuutta parantava huippunopeuden säätö

Ajonopeuden säädössä on mahdollista asettaa korkein käytettävissä oleva nopeus turvallisuuden ja tarkkuuden parantamiseksi. Huippunopeus voidaan säätää työolosuhteita vastaavaksi: Huippunopeus työkohteiden välistä siirtoaajoa varten ja alhaisempi nopeus lisäämään turvallisuutta työkohteissa, jossa on runsaasti liikennettä tai työalue on erittäin ahdas. 1 asento, nopeutta voidaan säätää portaattomasti 4 - 13 km/h hienosäädön avulla. Tällöin ajonopeus voidaan pitää koko ajan alhaisena esimerkiksi leikattaessa nurmikoita tai jysyttäessä maata.





Erinomainen kuljettajan mukavuus

Tilava SpaceCab™-ohjaamo

Komatsun kokoluokkansa tilavimpiin kuuluvaa SpaceCab™ -ohjaamo on edelleen pidennetty jalkatilan lisäämiseksi. Se tarjoaa henkilöautoon verrattavan ajomukavuuden. Ohjaamo on asennettu tärinää ja melua tehokkaasti vaimentavien viskoosivaimentimien varaan.

Erinomainen 360° näkyvyys

Suuresta raamittomasta tuulilasista avautuu esteetön näkyvyys kauhalle ja renkailla. Alaspäin viisto konepeitto parantaa näkyvyyttä taaksepäin.

Ilmajousitettu, lämmitettävä istuin

Runsasti säätömahdollisuuksia tarjoava ristiselän tuella varustettu istuin varmistaa kuljettajan mukavuuden työvuoron aikana. Kaikki istuimet ovat lämmitettäviä ja mukavia kylminäkin aamuina.

Sähköisesti toimiva ilmastointilaite

Vakiona olevan elektronisesti ohjattun ilmastointilaitteen avulla kuljettaja voi säätää ohjaamoon häntä miellyttävät työolosuhteet ulkoilman lämpötilasta riippumatta. Työhön ja tuottavuuteen on helpompi keskittyä koko työvuoron ajan.

Mukavuutta lisäävät

Lisäksi Komatsun SpaceCab™ -ohjaamossa ovat vakiona CD radio, "kuuma tai viileä" eväskotelo, useita säilytystiloja ja säädettävät käsinojat istuimen kummallakin puolella.

Monitoiminen PPC-hallintavipu

Hydraulisesti esiohjattu monitoimivipu, johon on yhdistetty eteen/taakse -suunnanvaihtokytkin, helpottaa suuresti koneen käsittelyä. Kuljettaja voi yhdellä kädellä samanaikaisesti ohjata työlaitetta ja muuttaa koneen ajosuuntaa. Lisäksi kuljettaja voi lisävarusteena saavan kolmannen hallintaventtiilin avulla käyttää kahmariä tai korkeakaatokauhaa, joiden ohjauspainikkeet ovat myös hallintavivussa.





Helppo huoltaa

Hyvin esillä olevat huoltokohteet

Kookkaiden huolto-ovien avaamista helpottavat kaasujouset. Suurten ovien takaa paljastuvat kaikki päivittäiset huoltokohteet. Pitkät huoltovälit ja keskitetyt suodattimet lyhentävät huoltoihin tarvittavaa aikaa.

Ajanmukainen valvonta

Koneen toimintojen valvonta- ja näyttöjärjestelmä (EMMS) on selväpiirteinen ja helppokäyttöinen. Vian ilmaantuessa laitteisto ilmaisee sen välittömästi tekstiviestinä valitulla kielellä. Järjestelmä sisältää myös vikamuistin, automaattisen vianmäärittystoiminnon ja määräaikaishuoltojen näytön. EMMS muistuttaa hyvissä ajoin lähestyvistä öljyjen ja suodattimien vaihdoista. Kaikki tiedot ovat nähtävissä myös KOMTRAX™-laitteiston välityksellä. Kuljettaja ja huoltohenkilöstö saavat jatkuvasti tiedot koneen kunnosta, jolloin mahdolliset ongelmat voidaan poistaa jo niiden syntyvaiheessa.

Harvaripainen jäädytyn ja pyörimissuuntaa vaihtava tuuletin

Harvaripainen jäädytyn estää tukkeutumisen myös pölyisissä olosuhteissa. Käsintehtävän puhdistuksen vähentämiseksi pyörimissuuntaa vaihtava tuuletin puhaltaa pölyn ulos automaattisesti tai tarvittaessa. "Automaattinen pyörimissuunnan vaihto" antaa mahdollisuuden asettaa sekä puhdistusajan että puhdistusvälin pituuden tarkoin työolosuhteita vastaavaksi.

Tehdasasennettu keskusvoitelujärjestelmä (lisävaruste)

Automaattinen keskusvoitelujärjestelmä vähentää päivittäiset huollot minimiin. Järeä putkitus varmistaa keskeytymättömän voitelun ja käyttövarmuuden pidentäen merkittävästi koneen käyttöikä. Järjestelmää valvotaan elektronisesti ja siihen kuuluu ohjaamoon asennettu merkkivalo.





Komatsun koneen paikannusjärjestelmä

KOMTRAX

KOMTRAX™ on mullistava koneen paikannus- ja seurantajärjestelmä, joka on suunniteltu säästämään aikaasi ja rahojasi. Voit nyt paikallistaa ja valvoa konettasi koska tahansa ja missä tahansa. Käytä hyväksesi KOMTRAX™:n välityksellä koneestasi saatavia arvokkaita tietoja huoltojen suunnittelussa ja koneen suorituskyvyn maksimoinnissa.

KOMTRAX™ auttaa sinua:

Täydellinen koneen valvonta

Saat yksityiskohtaiset tiedot siitä, koska konettasi käytetään ja kuinka tuottavasti työtä tehdään.

Täydellinen kaluston valvonta

Voit valvoa kalustosi koneiden sijaintia koko ajan ja estää luvattoman käytön tai varkauden.

Täydelliset tiedot koneen kunnosta ja sijainnista

Saat varoitukset, hälytykset ja huomautukset netin tai sähköpostin välityksellä, jolloin voit ryhtyä heti kunnossapitotoimenpiteisiin ja varmistamaan koneen pitkää käyttöikä.

Lisätietoja KOMTRAX™:sta saat KOMTRAX™-esitteestä konemyyjältäsi.





Koneen työskentelyaika – Päivittäisellä työaikaraportilla saat koneen tarkat käyttöajat: milloin koneesi käynnistettiin ja milloin se sammutettiin sekä koneen kokonaiskäyttöajan.



Kunnossapidon suunnittelu – Tuottavuuden ja kunnossapidon tehostamiseksi muistutukset ilmaisevat koska suodattimet ja öljyt on vaihdettava.



Paikannus – Koneistus paikallistaa välittömästi kaikki koneesi, jopa ulkomailla olevat.



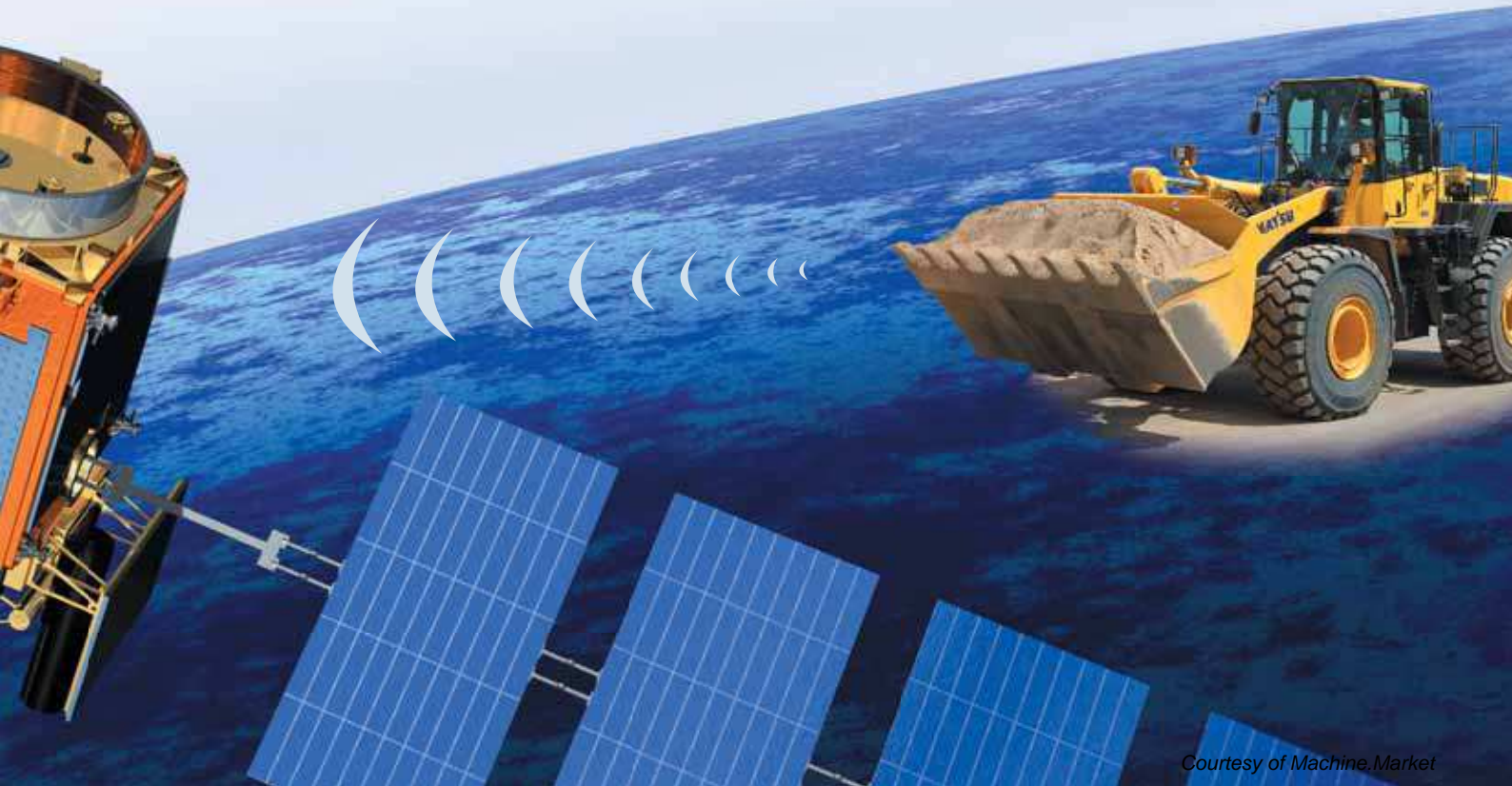
Koneen seuraaminen kuljetuksen aikana – Koneitasi siirrettäessä KOMTRAX™ lähettää siirtoa koskevia tietoja kuljetuksen edistymisestä verkkoon tai sähköpostiin ja varmistaa koneen saapumisen määränpään.



Hälytykset – Voit saada hälytystiedot sekä KOMTRAX™ internetin tai sähköpostin välityksellä.



Lisääntynyt turvallisuus – Koneen lukitusominaisuus mahdollistaa määrittelemään, milloin moottori voidaan käynnistää. "Aitaus"-toiminto tekee mahdolliseksi rajata koneen käyttöalueen halutun laajuiseksi ja koneen ylittäessä määritellyt rajat, huomautus rikkeestä toimitetaan on-lineviestinä omistajalle.



Järeä ja luotettava

Komatsun suunnittelema ja valmistama

Moottori, hydraulikka, voimansiirto sekä etu- ja taka-akselit ovat alkuperäisiä Komatsun valmistamia komponentteja. Niiden kaikille osille pienintä ruuvia myöten on asetettu erittäin korkeat laatuvaatimukset, joiden noudattamista valvotaan tiukan laadunvarmistusjärjestelmän avulla. Osien saumaton yhteensopiavuus varmistaa maksimitehokkuuden ja luotettavuuden.

Järeät HD-akselit

Järeät akselit varmistavat koneen pitkän käyttöiän raskaimmissakin työolosuhteissa. WA250PZ-6 kuormaajassa on vakiona tavanomaiset tasauspyörästöt hyvissä olosuhteissa kuten betonipäällysteellä tai teillä tapahtuvaa työskentelyä varten. Lisävarusteena saatavat automaattiset kitkalukot puolestaan sopivat parhaiten pehmeisiin ja liukkaisiin olosuhteisiin.

Elektronisesti ohjattu, ylikuumentumiselta suojattu hydrostaattinen voimansiirto

Hydrostaattinen voimansiirto on varustettu nopeuden rajoittimella, joka elektroniikan avulla estää ajonopeutta nousemasta liian korkeaksi alamäkeen ajettaessa varmistaen voimansiirtolaitteiston ja vetojärjestelmän pitkän käyttöiän.



Öljykylvyssä oleva monilevyinen ajojarru

Monilevyinen ajojarru on koteloitu ja sijoitettu öljykylpyyn. Jarru pysyy puhtaana ja toimii viileässä käyttölämpötilassa mikä pidentää sen huoltovälejä ja käyttöikä.



Vääntörasitusta hyvin kestävä vankka runko

Runkonivelen etäälle toisistaan sijoitetut nivelpisteet lisäävät koko runkorakenteen lujuutta ja vähentävät laakereihin kohdistuvia vääntörasituksia.

Työlaitteet

Alkuperäisillä Komatsun työlaitteilla varustetut Komatsun pyöräkuormaajat tarjoavat erinomaisen ratkaisun eri teollisuuden aloille. "Työlaiteosastomme" valmistaa tiettyihin tarkoituksiin sekä erikoiskoneita että -varusteita. Erikoisratkaisut takaavat erinomaisen suorituskyvyn raskaimmissakin olosuhteissa.

Jätteenkäsittely

Varustelemme pyöräkuormaajamme jätteenkäsittelyssä esiintyvien erilaisten olosuhteiden mukaisesti. Järeitten työlaitteiden lisäksi meillä on tarjolla useita konettasi suojaavia ratkaisuja.

Puunjalostusteollisuus

Tarjolla on runsas valikoima erityisesti puunjalostusteollisuuden tarpeisiin kehitettyjä vaihtoehtoja: Tukkipihdit, hakekauhat, kamerat sekä useat erilaiset suojat ja esisuodattimet.

Maatalous

Tärkeintä on käyttövalmius. Komatsu tarjoaa erikoissuojauksia - jopa korroosiota vastaan - jatkuvaa työskentelyä varten vaikeissa olosuhteissa kuten lannoitteiden käsittelyssä.



Kauhat ja lisälaitteet

WA250PZ-6 on poikkeuksellisen monikäyttöinen. Olkoonpa koneesi työkohteena teollisuus, maarakentaminen, tierakentaminen, jätteen-

käsittely, maatalous, metsä- tai puunjalostusteollisuus, maisemointi tai kunnallistekniikka löydät oikean, vaatimuksesi täyttävän ratkaisun.

Valinnainen 4-pisteen pikaliitin lisää merkittävästi koneen monikäyttöisyyttä.

Oivallisia esimerkkejä työlaitevalikoiman monipuolisuudesta ovat:



Sorakauha

Sorakauhalle ominaisia piirteitä ovat hyvä tunkeutumis- ja irrotuskyky sekä erinomainen kuormanpito. Sorakauha voidaan varustaa leikkuuterän päälle kiinnitettyillä istukoilla ja vaihdettavilla tuppiloilla.



Tasauskauha

Yksiosaisen sileän pohjan ansiosta tasauskauha soveltuu hyvin sekä kuormaukseen että pinnan tasaukseen. Viistetyt sivulevyt parantavat kauhan tunkeutumiskykyä. Kauha on varustettu leikkuuterän päälle kiinnitettyillä istukoilla ja vaihdettavilla tuppiloilla sekä vaihdettavalla takaterällä.



Irtomateriaalikauha

Irtomateriaalikauha on oikea valinta irrallisen ja suhteellisen kevyen materiaalin käsittelyyn. Suorat sivureunat takaavat suuren kauhkapasiteetin, takareuna tekee tasoinnituksen ja työmaan viimeistelyn helpoksi. Tämä irtomateriaalikauha voidaan varustaa joko huulilevyllä, johon on hitsattu kynnen tuppilot vaihdettaville kynsille tai pultatulla huulilevyllä.



Hydraulinen pikaliitin

Työlaiteiden vaihto käy nopeasti lisävarusteena saatavalla hydraulisella HD-liittimellä.



Puristusleukakauha

Soveltuu hyvin suurikokoisten ja kunnossapitotyömateriaalien kuten puutarha- tai muovijätteen jne. keräämiseen. Ilman sivulevyjä tätä kauhaa voidaan käyttää myös pihtinä.



Korkeakaatokauha

Korkeakaatokauha on tarkoitettu kivihiilen ja hakkeen kaltaisten kevyiden materiaalien kuormaamiseen. Kallistussyinterit on sijoitettu kauhan ulko- tai sisäpuolelle.

MOOTTORI

Malli	Komatsu SAA6D107E-1
	Yhteispaineruiskutuksella varustettu vesijäähdytteinen, vähäpäästöinen, turboahdettu ja välijäähdytetty dieselmoottori
Moottoriteho	
käyntinopeudella	2.000 rpm
ISO 14396	104 kW / 139 hv
Maks. suurin vääntömomentti /	
käyntinopeus	627 Nm / 1.400 rpm
Sylinterien lukumäärä	6
Sylinterimitat, halkaisija x iskunpituus	107 x 124 mm
Iskutilavuus	6,69 l
Voitelujärjestelmä	Hammaspyöräpumppu, suodatettu painevoitelu
Suodatin	Päävirtasuodatin
Sähköjärjestelmä	24 V
Akku	2 x 110 Ah
Vaihtovirtalaturi	60 A
Ilmanpuhdistimen tyyppi	Kuiva ilmanpuhdistin, automaattinen pölynpoisto ja pölymäärän näytävä esipuhdistin

VAIHEISTO

Vetojärjestelmä	Elektronisesti ohjattu hydrostaattinen voimansiirto, jossa ajosuuntaa voidaan vaihtaa täydellä kuormituksella. Kiinteällä välityssuhteella varustettu vaihteisto. Portaaton ajonopeuden rajoitin.
Hydrostaattinen pumppu	1 muuttuvatilavuuksinen mäntäpumppu
Hydrostaattinen moottori	2 muuttuvatilavuuksista mäntämoottori
Ajonopeudet (eteen-/taaksepäin)	4/4
Suurimmat ajonopeudet (eteen-/taaksepäin) (renkaat 20.5 R25)	
1. vaihde	4-13 km/h
2. vaihde	13 km/h
3. vaihde	18 km/h
4. vaihde	38 km/h

AKSELIT JA RENKAAT

Vetojärjestelmä	4-pyöräveto
Etuakseli	HD -akseli, puoliksi kevennetty, kiinteä, tavanomainen tasauspyörästö, (kitkalukot ovat lisävaruste)
Taka-akseli	HD -akseli, puoliksi kevennetty, keskeltä tuettu, 24° heilahduskulma, tavanomainen tasauspyörästö, (kitkalukot ovat lisävaruste)
Alennusvaihde	Kierähampainen kartiohammaspyörä
Tasauspyörästö	Suora kartiohammaspyöräpari
Päätepyörästö	Öljykylyssä oleva planeettapyörästö
Renkaat	20.5 R25 (vakio)

TÄYTTÖMÄÄRÄT

Jäähdytysjärjestelmä	22 l
Polttoainesäiliö	186 l
Moottoriöljy	23 l
Hydrauliikkajärjestelmä	67 l
Akseli (edessä ja takana)	18 l
Siirtovaihteisto	5,0 l

JARRUT

Ajojarrut	Täyshydraulinen kaksipiirinen järjestelmä kaikkiin pyöriin vaikuttavat huoltovapaat öljykylylevyjarrut
Seisontajarru	Mekaaninen öljykylyssä oleva monilevyjarru, huoltovapaa
Hätäjarru	Käyttää seisontajarrua

HYDRAULIIKKAJÄRJESTELMÄ

Hydrauliikkapumppu	Hammaspyöräpumppu
Työpaine (maks.)	206 bar
Pumpun tuotto	110 + 78 l/min
Nosto-/kallistussylinterien lukumäärä	2/1
Tyyppi	Kaksitoiminen
Sylinterimitat, halkaisija x iskunpituus	
Nostosylinterit	130 x 717 mm
Kallistussylinteri	170 x 480 mm
Hallintavivut	Esiohjattu, yksivipujärjestelmä
Hydrauliikkajärjestelmän työkierrisaika nimelliskuorma kauhassa	
Nosto	5,7 s
Lasku (kauha tyhjänä)	3,3 s
Tyhjennys	1,6 s

OHJAUSJÄRJESTELMÄ

Järjestelmä	Runko-ohjaus
Tyyppi	Täyshydraulinen ohjaus
Ohjauskulma kumpaankin suuntaan	40°
Ohjauspumppu	Hammaspyöräpumppu
Työpaine	186 bar
Pumpun tuotto	110 l/min
Ohjaussylinterien lukumäärä	2
Tyyppi	Kaksitoiminen
Halkaisija x iskunpituus	70 x 453 mm
Pienin kääntösäde	
(20.5 R25 renkaiden ulkoreunasta mitattuna)	5.240 mm

OHJAAMO

SpaceCab™: Kaksiovinen ohjaamo täyttää ISO 3471 ja SAE J1040c standardien ROPS -rakenteille asettamat vaatimukset sekä ISO 3449 standardin FOPS -rakenteita koskevat vaatimukset. Paineistettu ja ilmastoitu ohjaamo on meluvaimennettu ja asennettu nestettä sisältävien joustintukien varaan. ROPS = Koneen ympäripyörähtämisen kestävä rakenne FOPS = Putoaviilta esineiltä suojaava rakenne

PÄÄSTÖARVOT

Moottorin päästöt

Täyttää EU Vaihe IIIA ja EPA Tier III – pakokaasuvaatimukset

Äänitaso

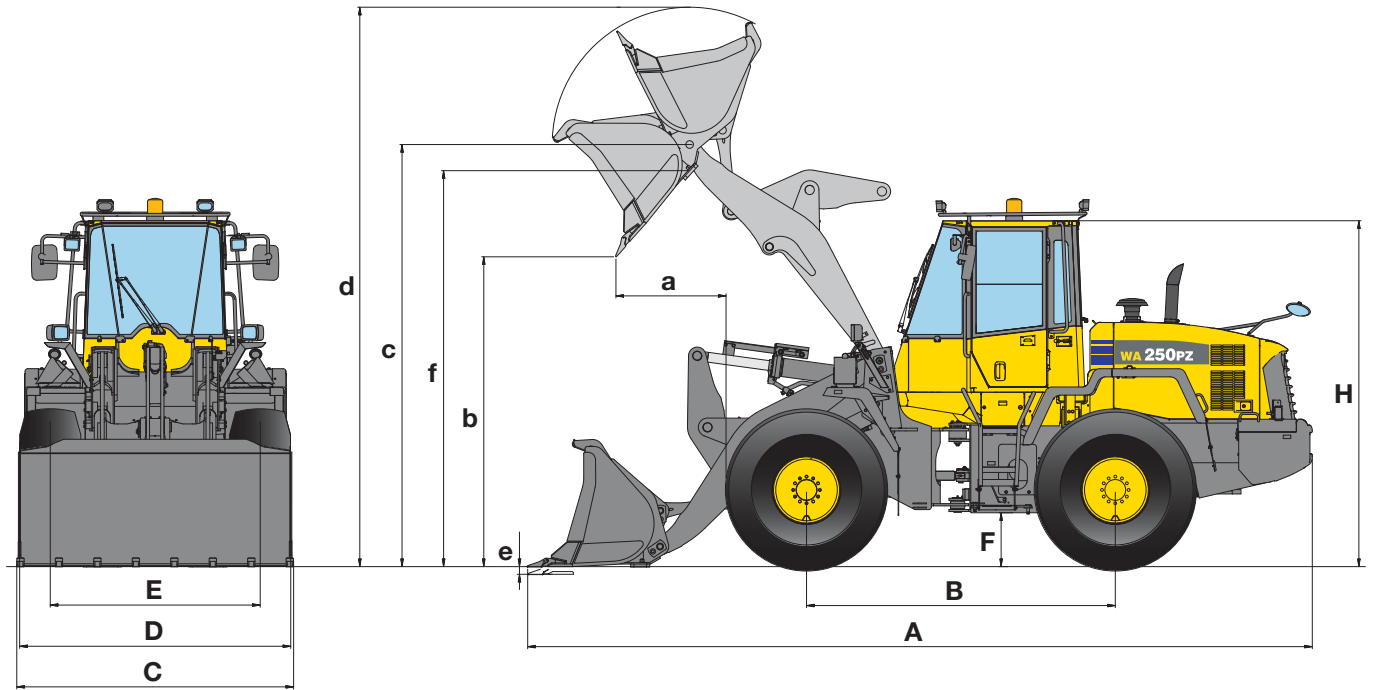
LwA, ulkoinen melu	104 dB(A) (2000/14/EC Stage II)
LpA, melutaso ohjaamossa	72 dB(A)
	(ISO 6396 dynaaminen melutaso)

Tärinätasot (EN 12096:1997)*

Käsi/käsivarsi	≤ 2,5 m/s ² (mittausepävarmuus K = 0,20 m/s ²)
Vartalo	≤ 0,5 m/s ² (mittausepävarmuus K = 0,11 m/s ²)

* riskiarvon määrittämisessä direktiivin 2002/44/EC mukaisesti, käytä ISO/TR 25398:2006 mukaisia arvoja.

Päämitat ja suoritusarvot



MITAT JA SUORITUSARVOT

		Tasauskauha		Irtomateriaalikaiha		Sorakaiha	
		hampailla varustettuna	pultattu terä	hampailla varustettuna	pultattu terä	hampailla varustettuna	pultattu terä
Kauhan kiinnitys (tappi-/pikaliitinkiinnitys)		tappi	tappi	tappi	tappi	tappi	tappi
Kauhan tilavuus (ISO 7546 kukkura)	m³	2,2	2,3	2,3	2,5	2,1	2,2
Myyntikoodi		C32	C33	C22	C23	C02	C03
Materiaalin tiheys (maks.)	t/m ³	1,75	1,6	1,6	1,45	1,80	1,7
Kauhan paino	kg	1.105	1.110	1.130	1.135	990	995
Staatt. kaatokuorma runko suorana	kg	9.380	9.335	9.305	9.245	9.520	9.450
Staatt. kaatokuorma 40° ohjauskulmalla	kg	8.190	8.150	8.120	8.070	8.330	8.265
Irrotusvoima	kN	136,2	128,9	131,5	124,8	136,8	129,5
Nostokyky maanpinnan tasossa	kN	130,7	131	131,3	131,7	130,6	131,1
Työpaino	kg	12.440	12.445	12.465	12.470	12.325	12.330
Kääntösäde renkaasta mitattuna	mm	5.240	5.240	5.240	5.240	5.240	5.240
Kääntösäde kauhan kulmasta mitattuna	mm	5.845	5.800	5.850	5.805	5.845	5.800
a Ulottuma 45° tyhjennyskulmalla	mm	1.075	935	1.100	960	1.070	930
b Tyhjennys. 45° tyhjennyskulmalla	mm	2.855	2.955	2.830	2.935	2.860	2.960
c Saranatapin korkeus	mm	3.965	3.965	3.965	3.965	3.965	3.965
d Kauhan takareunan korkeus	mm	5.290	5.290	5.290	5.290	5.230	5.230
e Kaivusyvyyys	mm	125	150	125	150	125	150
f Suurin kuormaus. 45° tyhjennyskulmalla	mm	3.680	3.680	3.680	3.680	3.680	3.680
A Kokonaispituus kauha maassa	mm	7.380	7.230	7.415	7.265	7.375	7.225
B Akseliväli	mm	2.900	2.900	2.900	2.900	2.900	2.900
C Kauhan leveys	mm	2.550	2.540	2.550	2.540	2.550	2.540
D Leveys renkaista mitattuna	mm	2.470	2.470	2.470	2.470	2.470	2.470
E Raidleveys	mm	1.930	1.930	1.930	1.930	1.930	1.930
F Maavara	mm	465	465	465	465	465	465
H Kokonaiskorkeus	mm	3.200	3.200	3.200	3.200	3.200	3.200

Ilmoitetut mitat perustuvat 20.5 R25 renkaisiin. QC: hydraulinen pikaliitin

MITTOJEN JA PAINOJEN MUUTOKSET:

		L2 renkaat	L5 renkaat
Työpaino	kg	-330	+680
Staat. kaatokuorma runko suorana	kg	-220	+450
Staat. kaatokuorma 40° ohjauskulmalla	kg	-195	+400
Kokonaispituus kauha maassa	mm	---	---
Ulottuma 45° tyhjennyskulmalla	mm	+70	-20
Tyhjennys. 45° tyhjennyskulmalla	mm	-75	+25
Leveys renkaista mitattuna	mm	-75	+0
Kokonaiskorkeus	mm	-75	+25

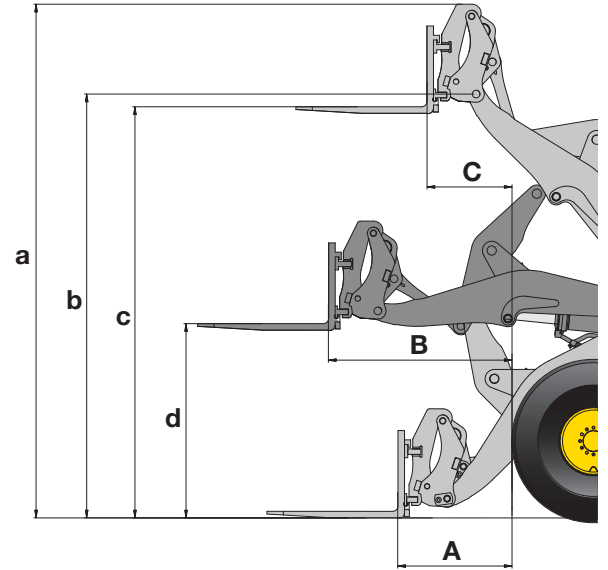
KORKEAKAATOKIINNITYS

Tasauskauha		Irtomateriaalikauha		Sorakauha		Irtomateriaalikauha		Sorakauha	
hampailla varustettuna	pultattu terä	hampailla varustettuna	pultattu terä	hampailla varustettuna	pultattu terä	pultattu terä	pultattu terä	pultattu terä	pultattu terä
QC	QC	QC	QC	QC	QC	tappi	QC	tappi	QC
2,1	2,3	2,3	2,5	2,0	2,1	2,3	2,5	2,3	2,1
C62	C63	C66	C67	C42	C43	C26	C67	C06	C43
1,7	1,55	1,55	1,4	1,8	1,7	1,40	1,20	1,45	1,45
1.080	1.085	1.105	1.110	955	960	1.180	1.115	1.035	960
8.985	8.955	8.955	8.905	9.125	9.105	8.150	7.575	8.385	7.770
7.800	7.765	7.765	7.720	7.935	7.915	6.945	6.415	7.165	6.600
111,9	107,2	108,9	104	112,4	107,4	104	85	110	88
125,2	125,9	126,9	124	128,5	126,4	90	84	93	86
13.025	13.030	13.050	13.055	12.900	12.905	12.795	13.105	12.650	12.950
5.240	5.240	5.240	5.240	5.240	5.240	5.240	5.240	5.240	5.240
5.905	5.855	5.915	5.865	5.905	5.855	6.020	6.090	6.000	6.075
1.230	1.095	1.255	1.120	1.230	1.090	1.040	1.200	1.010	1.170
2.710	2.815	2.685	2.790	2.715	2.815	3.355	3.210	3.390	3.235
3.965	3.965	3.965	3.965	3.965	3.965	4.385	4.385	4.385	4.385
5.450	5.450	5.450	5.450	5.390	5.390	5.710	5.870	5.645	5.805
115	140	115	140	115	140	130	120	130	120
3.680	3.680	3.680	3.680	3.680	3.680	4.105	4.105	4.105	4.105
7.585	7.440	7.620	7.620	7.580	7.435	7.730	7.945	7.680	7.905
2.900	2.900	2.900	2.900	2.900	2.900	2.900	2.900	2.900	2.900
2.550	2.540	2.550	2.540	2.550	2.540	2.540	2.540	2.540	2.540
2.470	2.470	2.470	2.470	2.470	2.470	2.470	2.470	2.470	2.470
1.930	1.930	1.930	1.930	1.930	1.930	1.930	1.930	1.930	1.930
465	465	465	465	465	465	465	465	465	465
3.200	3.200	3.200	3.200	3.200	3.200	3.200	3.200	3.200	3.200

Päämitat ja suoritusarvot

HAARUKOIDEN PIIKIT

Myyntikoodi		C57
Trukkipiikin pituus	mm	1.200
A Maks. ulottuma maan tasossa	mm	965
B Suurin ulottuma	mm	1.630
C Maks. ulottuma pinottaessa	mm	725
a Nostovarsien yläpään korkeus trukkihaarukoilla varustettuna	mm	4.765
b Saranatapin korkeus	mm	3.965
c Suurin pinoamiskorkeus	mm	3.820
d Haarakoiden korkeus suurimmalla ulottumalla	mm	1.820
Kaatokuorma runko suorana	kg	7.005
Kaatokuorma runko käännetyinä	kg	6.120
Suurin hyötykuorma (EN474-3, 80%)	kg	4.895
Suurin hyötykuorma (EN474-3, 60%)	kg	3.670
Työpaino trukkihaarukoilla varustettuna	kg	12.510

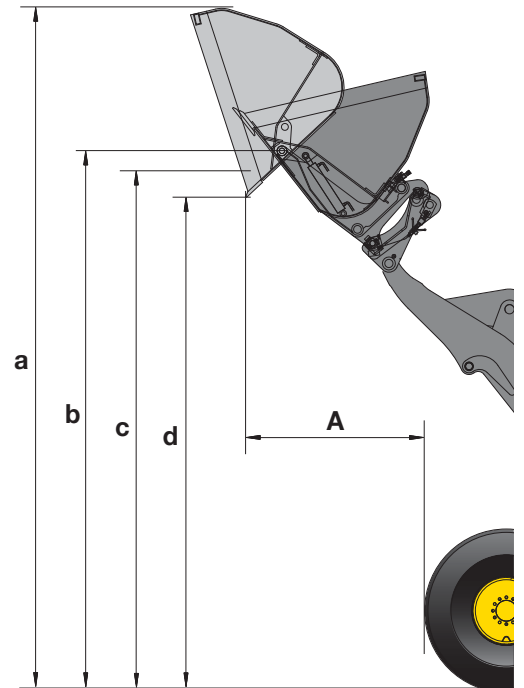


KORKEAKAATOKAUHA

Tyyppi	A	B
Myyntikoodi	Q39	Q41
Kauhan tilavuus (ISO 7546 kukkura)	m ³ 3,8	3,1
Materiaalin tiheys	t/m ³ 0,8	1,0
Kauhan leveys	mm 2.740	2.550
Kauhan paino ilman hampaita	kg 1.600	1.875
A Ulottuma 45° tyhjennyskulmalla	mm 1.530	1.450
a Kauhan takareunan korkeus	mm 6.380	6.340
b Saranatapin korkeus	mm 5.090	4.950
c Suurin kuormaus. 45° tyhjennyskulmalla	mm 4.940	4.800
d Tyhjennys. 45° tyhjennyskulmalla	mm 4.650	4.510

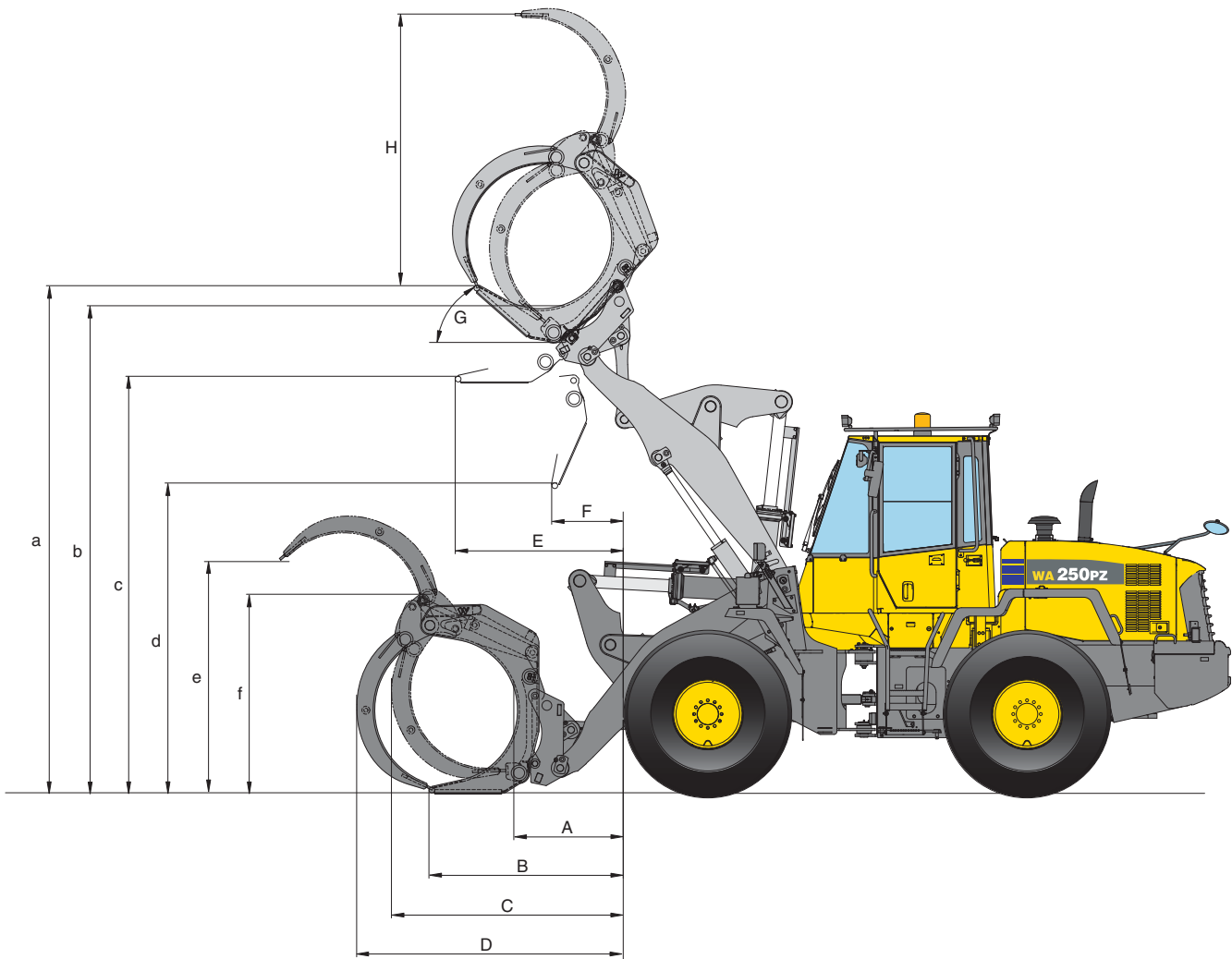
Tyyppi A: Kaatosylinterit ovat kauhan sisäpuolella

Tyyppi B: Kaatosylinterit ovat kauhan ulkopuolella



TYYPILLISIÄ MATERIAALIEN TIHEYKSIÄ – (kg/m³)

Basalti.....	1.960	Sora, seulomaton	1.930	Hiekkakivi	1.510
Bauksiitti, kaoliini.....	1.420	Sora, kuiva.....	1.510	Saviliuske	1.250
Multa, kuiva varastoituu	1.510	Sora, kuiva, 6-50 mm	1.690	Kuona, rikottu.....	1.750
Multa, märkä kaivettu.....	1.600	Sora, märkä, 6-50 mm	2.020	Kivimurske.....	1.600
Kipsi, louhittu.....	1.810	Hiekka, kuiva, irtonainen	1.420	Savi, häiriintymätön	1.660
Kipsi, murskattu	1.600	Hiekka, kostea.....	1.690	Savi, kuiva	1.480
Graniitti, louhittu	1.660	Hiekka, märkä.....	1.840	Savi, märkä.....	1.660
Kalkkikivi, louhittu.....	1.540	Hiekka ja savi, irtonainen.....	1.600	Savi ja sora, kuiva.....	1.420
Kalkkikivi, murskattu	1.540	Hiekka ja sora, kuiva	1.720	Savi ja sora, märkä.....	1.540



TUKKIPIHTI

Myyntikoodi		Q55
Poikkipinta-ala	m ²	1,4
Kantavuus	kg	4.330
Pihdin paino	kg	900

A	mm	960
B	mm	1.750
C	mm	2.085
D	mm	2.405
E	mm	1.490
F	mm	690
G	Maks. kääntökulma taaksepäin	° 52
H	(30° kääntökulmalla)	mm 2.100
a	(30° kääntökulmalla)	mm 4.730
b	(30° kääntökulmalla)	mm 4.400
c		mm 3.735
d		mm 2.830
e		mm 2.100
f		mm 1.740

Pyöräkuormaaja WA250PZ-6

Vakio- ja lisävarusteet

MOOTTORI

Komatsu SAA6D107E-1, turboahdettu yhteispai neruiskutuksella varustettu suoraruiskutusdiesel joka täyttää EU Vaihe IIIA ja EPA Tier III - päästö määräykset	●
Polttoainesuodattimen vedenerotin	●
Jäähdytysjärjestelmän vesisuodatin	●
Vaihtovirtalaturi 60 A	●
Käynnistysmoottori 4,5 kW/24 V	●
Akut 2 x 110 Ah/2 x 12 V	●

VOIMANSIIRTO JA JARRUT

Elektronisesti ohjattu hydrostaattinen kahden moottorin järjestelmä	●
Ajonopeuden hienosäätö 1. ajonopeusalueella	●
Vetokyvyn rajoitin	●
Täyshydrauliset jarrut	●
Yhdistetty jarru/ryömintäpoljin	●
20 km/h rajoitettu hydrostaattinen voimansiirtolaitteisto	○
Ryömintätoiminto: 1 - 4 km/h nopeudensäätö	○

AKSELIT JA RENKAAT

Järeät HD-akselit	●
Momentin suhteuttava tasauspyörästö eteen ja taakse	●
Voimansiirtolaitteiston suoja	●
Automaattiset tasauspyörästä kitkalukot eteen ja taakse	○
Renkaat 20.5 R25 L2, L3, L5	○

HYDRAULIIKKAJÄRJESTELMÄ

2-karainen päähallintaventtiili	●
Hydraulisesti esiohjattu yksivipuhallinta	●
Automaattinen kauhauksen kaivukulman asetuslaite	●
Automaattinen nostokorkeuden rajoitin	●
3-karainen päähallintaventtiili	○
PPC sormenpäähallinta, 2 tai 3 -vipuinen	○
PPC monitoimivipu lisätynä 3. venttiin hallinnalla	○
Sähk. 3. venttiin hallinta joystick-vivulla	○
Hydrauliikkajärjestelmän biohajoava öljy	○

OHJAAMO

Tilava kaksiovinen DIN / ISO normit täyttävä ohjaamo	●
SAE vaatimukset täyttävä ROPS/FOPS - ohjaamoraakenne	●
Ilmajousitettu, lämmitettävä istuin	●
Sähköisesti toimiva ilmastointilaitte	●
CD-radio	●
Kylmä/kuuma eväslaatikko	●
Säilytys kaikissa omissa ja ikkunoissa	●
Laminoitu etulasi	●
Sähkölämmiteinen takalasi	●
Takalasin pyyhkijä	●
Häikäisysuoja	●
EU-standardin mukainen turvavyö	●
Säädettävä ohjauspolari	●
12 V ulosotto ohjaamossa	○
Jauhesammutin	○

HUOLTO JA KUNNOSSAPITO

Avarakennoinen jäähdytin	●
Automaattisesti pyörimissuuntaa vaihtava, hydraulikäyttöinen tuuletin	●
EMMS -valvontajärjestelmä, jossa automaattinen tarkistus ja huoltovälien näyttö	●
KOMTRAX™ - Komatsun koneen paikannusjärjestelmä	●
Työkalut	●
Syklonityyppinen Turbo II, ilman esipuhdistin	○
Keskusvoitelujärjestelmä	○

TURVALAITTEET

Varaohjausjärjestelmä	●
Äänimerkinantolaitte	●
Suojat ilkivaltaa vastaan	●
Peruutushälytys	●
Tuulilasin suojaritilä	○
Vilkumajakka	○
Elektroninen varkaudenestolukko	○
Sähköinen varaslukko, johon hallinta-avain omistajalle	○
Päävirtakatkaisin	○
Kupera, taaksepäin suunnattu lisäpeili	○
Kattokaide ja ohjaamon saattovalo	○

VALAISTUSJÄRJESTELMÄ

2 eteen suunnattua halogeeni työvaloa	●
2 valonheitintä edessä ja takana	●
Peruutusvalo	●
Lisävalot eteen ja taakse	○
Xenon -työvalot	○

MUUT VARUSTEET

Z-aisasto suunnikasnostolla (PZ-kinematiikka)	●
Vastapaino	●
Lisävastapainot sivuille	●
Elektronisesti ohjattu ajon vakaaja	○
Maalaus asiakkaan toivomiin erikoisväriin	○
Erikoisvarustus erittäin syövyttäviin olosuhteisiin	○
Jätteenkäsittelyvarustus pyydettyessä	○
Lämmityslaitteet kylmiä olosuhteita varten (moottori ja ohjaamon esilämmitys)	○
Kattokisko	○

TYÖLAITTEET

Hydraulinen pikaliitin (sis. koneen sivulle asennettavat suuremmat lisävastapainot)	○
Sorakauhat	○
Tasauskauhat	○
Irtomateriaalikausat	○
Korkeakaatokausat	○
Tukkipihti	○
Lavahaarukat	○
Suojaritilällä varustettu, jätteenkäsittelyyn tarkoitettu 2,5 m³ korkeakaatokauha	○
Jätteenkäsittelykauha 3,2 m³	○
Jätteenkäsittelyyn 2,2 m³ silppurikausa	○
Keveyden tavarauksen kauha 3,5 m³	○
Nostopuomi	○

Tappi tai pikaliitinkiinnitteiset kauhat hampailla tai pulttulla leikkausterällä varustettuina.

Muista lisävarusteista saat tarkemmat tiedot lähimmältä maahantuojan edustajalta

WA250PZ-6 on varustettu 89/392 EWG ff ja EN474 - koneohjeistossa annettujen turvasäädösten mukaisesti.

- vakiovarusteet
- lisävarusteet

Komatsu kumppanisi:



SUOMEN RAKENNUSKONE OY
Metallitie 6, 33960 PIRKKALA
(PL 353, 33101 TAMPERE)
PUH. 020 775 8410, FAX 020 775 8492
www.sr-o.fi



**Komatsu Europe
International NV**
Mechelsesteenweg 586
B-1800 VILVOORDE (BELGIUM)
Tel. +32-2-255 24 11
Fax +32-2-252 19 81
www.komatsu.eu

VYSS002703 12/2010

Materials and specifications are subject to change without notice.
KOMATSU is a trademark of Komatsu Ltd. Japan.