

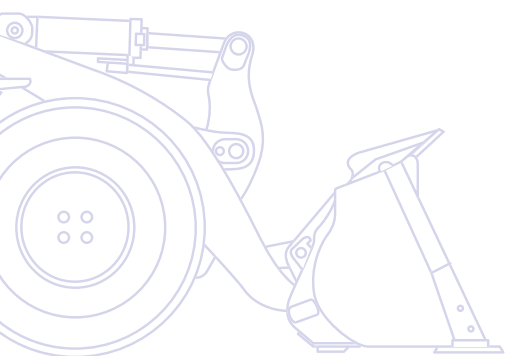
# KOMATSU

**WA**  
**250PZ**



Hjullastare

## WA250PZ-6



**MOTORSTYRKA**  
104 kW / 141 Hk @ 2.000 v/minut

**TJÄNSTEVIKT**  
12.325 - 13.055 kg

**SKOPVOLYM**  
2,0 - 2,5 m<sup>3</sup>

*Courtesy of Machine.Market*

# En översikt

Den mångsidiga hjullastaren Komatsu WA250PZ-6 uppvisar en perfekt blandning av kraft, komfort och pålitlighet. Med den nya ecot3-motorn och en avancerad hydrostatisk transmission uppvisar den en enastående dragkraft och låg bränsleförbrukning. Denna maskin sätter nya effektivitetsnormer för hjullastare.

## Hög produktivitet och låg bränsleförbrukning

- ecot3 Komatsu-motorn med stort vridmoment och låg förbrukning
- Mycket effektiv hydrostatisk transmission
- Bäst i klassen tipphöjd och maximal stabilitet
- Lastdämpningssystem för minsta material spill (tillval)
- Uppfyller EU stadie IIIA och EPA Tier III

## Mångsidig PZ-länkning

- Kombinerar fördelarna hos Z-länkning med parallell-lyft
- Stor brytkraft för lätt fyllning av skopa
- Stor lyftkraft för kontrollerat arbete med tunga redskap
- Parallellföring för snabb pallhantering
- Enastående sikt fram till redskapen



# WA250PZ-6

**MOTORSTYRKA**  
104 kW / 141 Hk @ 2.000 v/minut

**TJÄNSTEVIKT**  
12.325 - 13.055 kg

**SKOPVOLYM**  
2,0 - 2,5 m<sup>3</sup>

## Komfort i toppklass

- Stor SpaceCab™-hytt med ökat benutrymme
- Enastående runtom sikt
- PPC-multifunktionsspak
- Deluxe stol med luftdämpning och eluppvärmning
- Elektriskt kontrollerad luftkonditionering



## Enkelt underhåll

- Kylare med brett kärnelement med auto-reverserande fläkt
- Fabriksmonterad centralsmörjning (tillval)
- Stora måsvinge-motorluckor för lätt åtkomst av serviceplatser
- Equipment Management and Monitoring System (EMMS)
- Robusta komponenter med lång brukstid



**KOMTRAX**

Komatsu satellit  
övervakningssystem

## Responsiv hydrostatisk transmission (HST)

- Ögonblicklig respons för snabba lastningscykler
- Lätt kontrollerad i trånga utrymmen
- Avancerat drivstystem för bästa dragkraft och minsta däckslitage
- Topphastighetsval för ökad säkerhet

# Hög produktivitet och låg bränsleförbrukning

## Lågförbrukande ecot3-motor

Komatsu SAA6D107E-1-motorn erbjuder stort vridmoment, bättre prestation vid låg hastighet och liten bränsleförbrukning. Denna ecot3-motor uppvisar en ny konstruktion av förbränningskammare, med optimerad tidsinställning för tändning och förbränning. Arbetstrycket hos det nya insprutnings-systemet ökades för förbättrad insprutning och bränsl effektivitet. Luft-till-luft-kyllning sänker temperaturen hos den komprimerade luft som tillhandahålls av turbo-laddaren till cylindrarna, och förbättrar bränsleförbrukningen ytterligare.

## Mycket effektiv hydrostatisk transmission

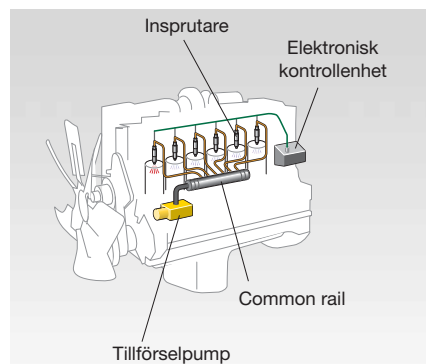
Den elektroniskt styrda varierbara pumpen och 2-motorsystemet möjliggör mycket effektiv och kraftfull drift. Vid låga hastigheter är bägge motorer inkopplade för att erbjuda största vridmoment. Fyllning av skopan är lätt, då maximal dragkraft finns från stillastående. Vid höga hastigheter kopplas låghastighetsmotorn bort för att eliminera bromseffekt och åstadkomma en förträfflig bränsl effektivitet.

## Uppfyller EU stadiet IIIA

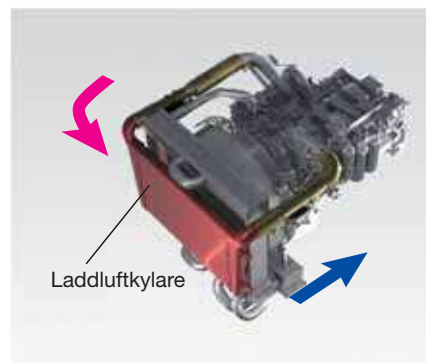
Den nya Komatsu ecot3-motorns teknologi minskar NOx och partikelutsläpp, bränsleförbrukning och bullernivå. Komatsu SAA6D107E-1 är certifierad för utsläppsbestämmelserna i EPA Tier III och EU stadiet IIIA.

## Tipphöjd som är bäst i klassen

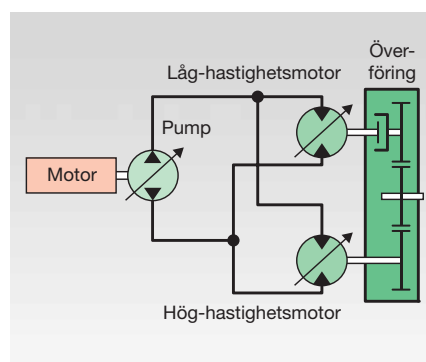
Den långa lyftramen möjliggör en bäst i klassen tipp höjd på 2,96 m med en rak tipp last på 9,45 ton (med 2,2 m<sup>3</sup> universal skopa, uppmätt till skärkanten). Med detta arbetsområde blir lastning av höga matare eller lastbilar, lätt och snabb.



Common Rail bränsleinsprutning med högt tryck



Laddluftkyllning



Elektroniskt kontrollerad HST



Courtesy of Machine.Market



## Lastdämpningssystem (tillval)

Lastdämpningssystemet minskar stötarna i bommen när man kör med laster. Materialet kan transporteras med högre hastigheter med minimalt spill. Vid transport under 7 km/tim. blir lastdämpningen automatiskt avaktiverad.



# Mångsidig PZ-länkning

## En maskin för alla tillämpningar

Den nya Komatsu WA250PZ-6 är det rätta valet för varje arbete. Parallell-lyftens Z-stång = "PZ"-länkning kombinerar fördelarna med godkänd Z-stångs-länkning med egenskaperna hos parallell-lyftkinematik.

## Lätt fyllning av skopa

Den överlägsna brytkraften hos WA250PZ-6 gör lastning till en barnlek, också för en otränad förare. Mer erfarna förare kommer också att uppskatta denna egenskap, i synnerhet vid arbete med material med hög täthet, såsom tung jord eller aggregerade ämnen.

## Parallellföring för snabb pallhantering

Med parallell-lyft PZ-länkning blir förflyttning av pallar lätt. Parallelliteten har optimerats för säkert arbete över hela lyftområdet. Den utmärkta fria sikten över den främre tillsatsen möjliggör lätt hämtning av pallar och exakt arbete vid pålastning på lastbilar.



Utmärkt fri sikt över redskapen



## Kontrollerat arbete med tunga redskap

Med den nya länk konstruktionen når brytande krafter optimal nivå, i synnerhet vid maximal bomhöjd. Detta är av stor vikt för att styra stora redskap såsom timmergripar eller stora skopor. Den nya WA250PZ-6 är det idealiska valet för att arbeta med tunga redskap.



# Responsiv hydrostatisk transmission (HST)

## Ögonblicklig respons för snabba lastningscykler

Komatsu HSTs transmission uppvisar enastående respons, vilket resulterar i snabb acceleration och snabba växlingar mellan framåt/back. Transmissionen reagerar på maskinförarens instruktion utan någon tidsfördröjning, och ger genast vridmoment på hjulen. Detta möjliggör snabba lastningscykler och högre produktivitet.

## Lätt kontrollerad i trånga utrymmen

Självbromseffekten hos HSTs transmission saktar ner maskinen när gaspedalen släpps upp. Okontrollerat rullande förhindras och säkerheten förbättras i hög grad, i synnerhet vid arbete i trånga utrymmen eller inuti industribyggnader. Dessutom är bromsslitage praktiskt taget eliminerat.

## Avancerat styrsystem för drivkraft

Det nya avancerade styrsystemet för drivkraften låter föraren anpassa drivkraften exakt efter arbetsförhållandena. Den dragkraften som finns kan ställas in på 5 olika nivåer för att förhindra snurrande hjul på alla markförhållanden, t.o.m. vid arbete på snö. Konstant drivkraft ökar produktiviteten och minskar däckslitage och kostnad.

## Topp hastighetsval för ökad säkerhet

Den variabla växelstyrningen tillåter inställning av topphastigheten för förbättrad säkerhet och precision. Topp hastigheten kan justeras efter arbetsförhållandena: max-hastighet för snabb transport mellan arbetsplatser, reducerad hastighet för att öka säkerheten vid arbete på arbetsplatser med mycket trafik eller för att arbeta i trånga utrymmen. I läge 1 kan hastigheten kontinuerligt justeras mellan 4 och 13 km/tim. med finstyrningen. Detta möjliggör konstant låga körhastigheter, som är perfekt anpassade för vissa typer av applikationer.







# Komfort i toppklass

## Stor SpaceCab™

Komatus SpaceCab™ är bland de rymligaste i sin klass, och den har förlängts för större benutrymme. Den erbjuder en körningsbekvämlighet som är jämförbar med den hos en personbil. Styrhytten är monterad på viskösa stötdämpare som garanterar låga vibrationer och ljudnivåer.

## Enastående runtom sikt

De stora, ramlösa fönstren ger en optimal sikt över skopa och hjul, och den låga, avfasade motorhuven ger fri sikt bakåt.

## Luftfjädrad, uppvärmd, bekväm förarstol

Det hög komfortabla luftdämpade sätet, med svankstöd och flera justeringsmöjligheter, garanterar maskinskötarens välbefinnande under hela arbetsdagen. Förarsätet är utrustade med uppvärmningsfunktion för att ge en lätt start under kalla dagar.



## Elektriskt kontrollerad luftkonditionering

Med den elektroniskt styrda luftkonditioneringen påmonterad som standard, kan maskinskötare känna sig avslappnad, oavsett utomhustemperaturen. Koncentration och produktivitet förblir hög hela dagen.

## Ytterligare komfort

Ytterligare standardegenskaper hos Komatsu SpaceCab™ är CD-radion, en "varm och sval" box för drycker, flera förvaringsutrymmen och justerbara armstöd på båda sidor.

## PPC-multifunktionsspak

Den servo-assisterade multifunktionsspaken med en integrerad framåt/back-omkopplare möjliggör den enklaste och bekvämaste driften av utrustningen. Med en hand kan föraren samtidigt styra redskapen och växla mellan framåt och bakåt. Som ett ytterligare alternativ kan den tredje funktionen styras via två knappar på multifunktionsspaken för lätt arbete med en grip eller en högtippande skopa.





# Enkelt underhåll

## Lätt åtkomst av serviceplatser

För lätt och säkert öppnande är måsvinge-dörrarna stödda på gasfjädrar. De stora dörrarna ger en bekväm åtkomst från marknivå till alla dagliga serviceplatser. Med långa serviceintervaller och alla filter samlade i ett centraliserat arrangemang blir maskinens stillståndstid reducerad till ett minimum.

## Spjutspets-övervakning

Systemet för hantering och övervakning av maskinen (EMMS) är tydligt strukturerat och lätt att läsa. Om en felfunktion inträffar visas den omedelbart som vanlig text på det valda språket. Systemet innehåller ett felminne, en självdiagnos-funktion och en skärmbild över serviceintervaller. EMMS ger ett meddelande i rätt tid om erforderliga utbyten av olja och filter. All information kan också komma åt vid sidan om, via KOMTRAX™. Maskinförarens och kundservice är hela tiden informerade om maskinens tillstånd, så att problem kan förhindras innan de inträffar.

## Kylare med brett kärnelement med auto-reversibel fläkt

En kylare med brett kärnelement förhindrar igentäppning, också vid arbete i en dammig omgivning. För att minimera manuell rengöring blåser en reversibel fläkt ut damm, automatiskt eller när så önskas. Den "automatiska reverserings"-funktionen tillåter inställning av rengöringslängd och tiden mellan rengöringar, för att perfekt justera efter arbetsförhållandena.

## Fabriksmonterad centralsmörjning (tillval)

Det automatiska smörjningssystemet minskar det dagliga servicearbetet till absolut minimum. Robust rördragning garanterar enhetlig smörjning och pålitlig drift, och ökar avsevärt maskinens brukstid. Systemet är elektroniskt övervakat, och innehåller en signallampa i styrhytten.





# Komatsu satellit övervakningssystem

## KOMTRAX

KOMTRAX™ är ett revolutionerande maskinuppföljningssystem, byggt för att spara tid och pengar. Du kan nu följa din utrustning när som helst och var som helst. Använd den värdefulla data du får ut via KOMTRAX™ webbsida för att optimera planeringen av bemanning och maskinens belägningsgrad.

KOMTRAX™ kan hjälpa dig med:

### Övervakning av hela maskinen

Få detaljerade driftdata för att veta när dina maskiner används och hur produktiva de är.

### Fullständig hantering av maskinparken

Hålla reda på placeringen av dina maskiner vid alla tidpunkter, och avskräcka obehörig användning eller stöld.

### Fullständig maskinstatus

Få varningar, larm och försiktighetsmeddelanden, via en website eller email, för att hjälpa till med underhållsplanering och för längre maskinlivslängd.

För mer information om KOMTRAX™, var vänlig kontakta din Komatsu återförsäljare för senaste KOMTRAX™ broschyr.





Med hjälp av en daglig journal över maskinens drifttimmar, får man ut en exakt och överskådlig sammanställning över den dagliga driften; när maskinen startade, när den stängdes av etc.



Underhållsplanering – För att öka produktiviteten och förbättra underhållsplanering indikerar larm när saker såsom filter eller olja måste bytas ut.



Maskinposition – Maskinen listar omgående positionen för samtliga dina maskiner, även de som befinner sig utomlands.



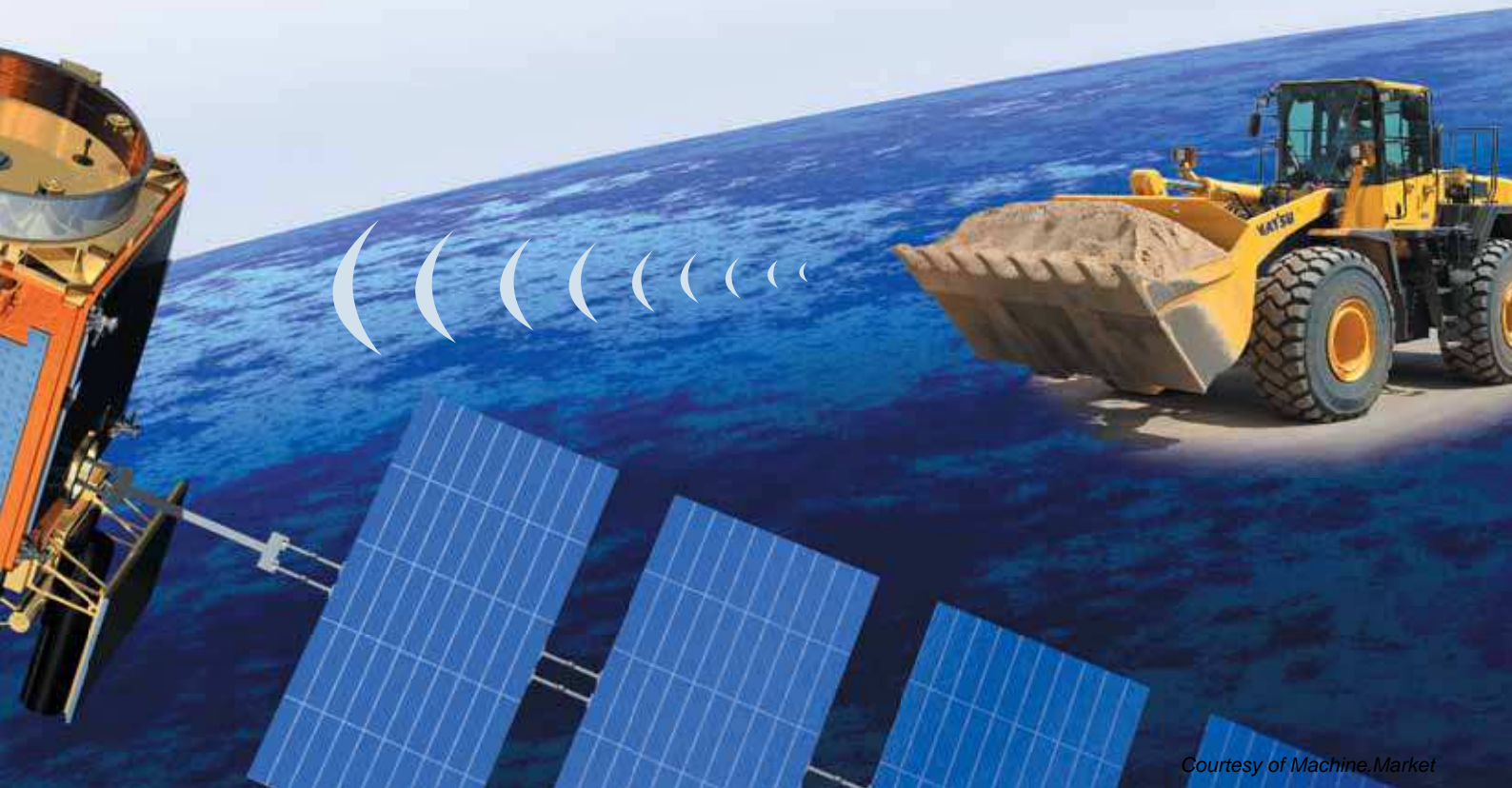
Maskinspårning under transport – När din maskin transporteras sänder KOMTRAX™ resemeddelanden till webbplatsen eller via email för att underrätta dig om dess fortskridande, och bekräftar när den når sin destination.



Larmmeddelanden – Du kan mottaga larmmeddelande både via KOMTRAX™ webbsida och via e-post.



Utökad säkerhet – Funktionen "engine lock" (motorlås) möjliggör att tidsstyra när en maskins motor kan startas eller ej. Med funktionen "geo-fence" (Geografisk stängsel) sänder KOMTRAX™ meddelande varje gång din maskin förflyttar sig in eller ut ur ett fördefinierat arbetsområde.



# Robust och pålitlig

## Konstruerad och tillverkad av Komatsu

Motorn, hydrauliken, drivaggregatet, främre och bakre axlarna är originalkomponenter från Komatsu. Samtliga detaljer underkastas mycket höga kvalitetskrav och en noggrann kvalitetskontroll – ända ut i minsta skruv. Tack vare att alla detaljer är avstämda mot varandra ger de största möjliga effektivitet och tillförlitlighet.

## Kraftiga HD-axlar

De slitstarka axlarna möjliggör enastående brukstid, också under de tuffaste arbetsförhållandena. Som standard är WA250PZ-6 utrustad med vridmoment-proportionella (TPD) differentier för arbete på goda markförhållanden såsom betonggårdar eller vägar. De valbara differentialerna (LSD) för begränsad glid är mest lämpade för mjuk och hal mark, som sand eller våt jord.

## Hydrostatdrivning (HST) med övervarningskydd

Den hydrostatiska transmissionen är utrustad med ett överhastighetskydd som elektroniskt begränsar den högsta hastigheten när man kör utför, och som därmed garanterar drivaggregatets och transmissionsystemets långa brukstid.



## Våt flerskivig servicebroms

Den flerskiviga servicebromsen är inkapslad, och går i ett oljebad. Bromsen förblir ren, och arbetar vid låg temperatur, vilket ger ökade serviceintervaller och en längre livslängd.

## Robust vridstyvt chassi

Utformningen av chassit, med ledpunkter som ligger långt ifrån varandra, säkerställer en hög grad av stabilitet i hela konstruktionen och minskar belastningen på lagren i midjeområdet.



## Working Gear Avdelning

Komatsus hjullastare, i kombination med ett brett sortiment av genuina Komatsu redskap, erbjuder den perfekta lösningen för varje industrisektor. För speciella applikationer erbjuder vår Working Gear Avdelning ändamålsbyggda maskiner och redskap. De skräddarsydda lösningarna möjliggör högpresterande och enastående pålitlighet, t.o.m. under de tuffaste förhållanden.

## Avfallshantering

Vi anpassar våra hjullastare efter de varierande förhållanden som finns på arbetsplatser för avfallshantering. Tillsammans med slitstarka redskap erbjuder vi lösningar för att skydda din maskin mot skada.



## Timmerindustrin

Ett brett sortiment av alternativ specifikt utvecklade för timmerindustrin finns tillgängligt: timmergripar, flisskoppor, kameror, liksom också diverse skydd och för-filter.

## Jordbruk

Tillgänglighet är nyckeln. Komatsu erbjuder speciella skydd – också mot korrodering – för ständigt arbete i aggressiva miljöer såsom gödningshantering.



# Skopor och extrautrustning

WA250PZ-6 är enastående på grund av dess mångsidighet. Oavsett om den används industriellt inom strukturell eller konstruktion, schaktning, vägbygge, avfallsåtervinning, jordbruk, skogsbruk eller i

timmerindustrin, hos landskapsplanerings-företag eller inom kommunala tjänster, är den rätta lösningen alltid tillgänglig för dina behov. Den valbara 4-punkts snabbfästet lägger ökad mångsidighet till

maskinen, och möjliggör därmed högintensivt arbete.

Exempel på det omfattande omfånget av original tillsatsaggregat är:



## Universalskopor

Denna skoptyp kännetecknas av utomordentliga egenskaper när det gäller att få upp och lossa materialet, och att hålla det. Universalskoppan kan utrustas med skärstål eller enskänkliga tandhållare och utbytbara tandspetsar.



## Jordgrävskopor

Denna skoptyp, med skopboten i ett stycke, lämpar sig både för jordarbeten och för lastning av sammanhängande material. De avfasade sido-skärarna ger en effektiv penetration. Utrustningen kan fås med skärstål, enskänkliga, tandhållare eller utbytbara tandspetsar eller med avdragskant på baksidan.



## Bulklastskopa

Grus-skopan är lämplig vid förflyttning av lösa och relativt lätta material. De raka sidoväggarna säkrar hög volymkapacitet. Skopans bakre avdragskant gör det lätt att städa arbetsplatsen. Grus-skopan kan fås med enkelskänkliga tanthållare, utbytbara tandspetsar eller skärstål.



## Hydrauliskt snabbfäste

Med det hydrauliska snabbfästet (tillval) i HD-utförande kan WA250PZ-6 byta tillbehör på några sekunder.



## Mullskopa

Utmärkt lämpad för inhämtning av voluminösa och komprimerbara material såsom trädgårds- eller plastavfall. Utan sidoplåtarna kan denna skopa även användas som grip.



## Skopa med hög tömningshöjd

För maximala tömningshöjder med lätta material såsom kol eller träflis. Dumpcylindrarna är placerade antingen på insidan eller på utsidan av skopan.

## MOTOR

Model .....	Komatsu SAA6D107E-1 Common rail direktinsprutad turbodiesel, vattenkyld, 4-takt, turbomatad, med luftkyld intercooler
Motorstyrka	
Vid motorvarvtal .....	2.000 v/minut
ISO 14396 .....	104 kW / 141 Hk
Max. vridmoment / varvtal .....	627 Nm / 1.400 v/minut
Antal cylindrar .....	6
Borrning × slag .....	107 × 124 mm
Slagvolym .....	6,69 l
Smörjsystem .....	Kugghjulspump, trycksmörjning
Filter .....	Huvudströmfilter
Elektriska anläggningar .....	24 V
Batteri .....	2 × 110 Ah
Generator .....	60 A
Luftfiltertyp .....	Torrluftfilter med automatiskt dammutsläpp och förfilter inkl. dammindikering

## DRIFT

System .....	Elektroniskt kontrollerad hydrostatisk transmission, växlingsbar i alla riktningar vid full kraft. Proportionsfixerad växellåda. Variabel hastighetsbegrän
Hydrostatisk pump .....	1 variabel kolvpump
Hydrostatisk motor .....	2 variabla kolvmotorer
Antal kör lägen (framåt/bakåt) .....	4/4
Max. körhastigheter (framåt/bakåt) (däck 20.5 R25)	
1. kör läge .....	4-13 km/h
2. kör läge .....	13 km/h
3. kör läge .....	18 km/h
4. kör läge .....	38 km/h

## DRIVNING OCH DÄCK

System .....	Fyrhjulsdrift
Framaxel .....	HD-axel, halvflytande, fixerad typ, TPD-differential (LSD-differential valfri)
Bakaxel .....	HD-axel, halvflytande, centrumvagg, ledbar 24°, TPD-differential (LSD-differential valfri)
Reduktionsväxel .....	Vinkelväxel spiraltyp
Differential .....	Koniskt kuggjul med raka kuggar
Slutdrivning .....	Planetväxel i oljebad
Däckutrustning .....	20.5 R25 (serie)

## PÅFYLLNINGSVOLYMER

Kylsystem .....	22 l
Bränsletank .....	186 l
Motorolja .....	23 l
Hydraulsystem .....	67 l
Axel (resp. fram- och bakaxel) .....	18 l
Överföring .....	5,0 l

## BROMSAR

Färd bromsar .....	Helt hydraulisk tvåkretsanläggning, lamellbromsar i oljebad på alla hjul, underhållsfritt
Parkeringsbroms .....	mekaniskt manövrerad, löper i oljebad, flerskivig broms, underhållsfritt
Nödbroms .....	Använder parkeringsbromsen

## HYDRAULSYSTEM

Hydraulpump .....	Kugghjulspump
Arbetsstryck (max) .....	206 bar
Oljeflöde för hydraulpumpen .....	110 + 78 l/min
Antal lyft-/skoppcylindrar .....	2/1
Typ .....	Dubbelverkande
Cylinderdiameter × slag	
Lyftcylinder .....	130 × 717 mm
Skoppcylinder .....	170 × 480 mm
Manöverspak .....	För-styrd, 1-spak
Cykeltider med nominell skopfyllning	
Lyfttid .....	5,7 s
Sänkningstid (tom) .....	3,3 s
Tömningstid .....	1,6 s

## STYRSYSTEM

System .....	Midjestyrning
Konstruktion .....	Helt hydraulisk servostyrning
Ratt rörelse .....	40°
Styrpump .....	Kugghjulspump
Arbetsstryck .....	186 bar
Oljeflöde .....	110 l/min
Antal styrcylindrar .....	2
Typ .....	Dubbelverkande
Cylinderdiameter × slag .....	70 × 453 mm
Minsta vändradie (ytterkant däck 20.5 R25) .....	5.240 mm

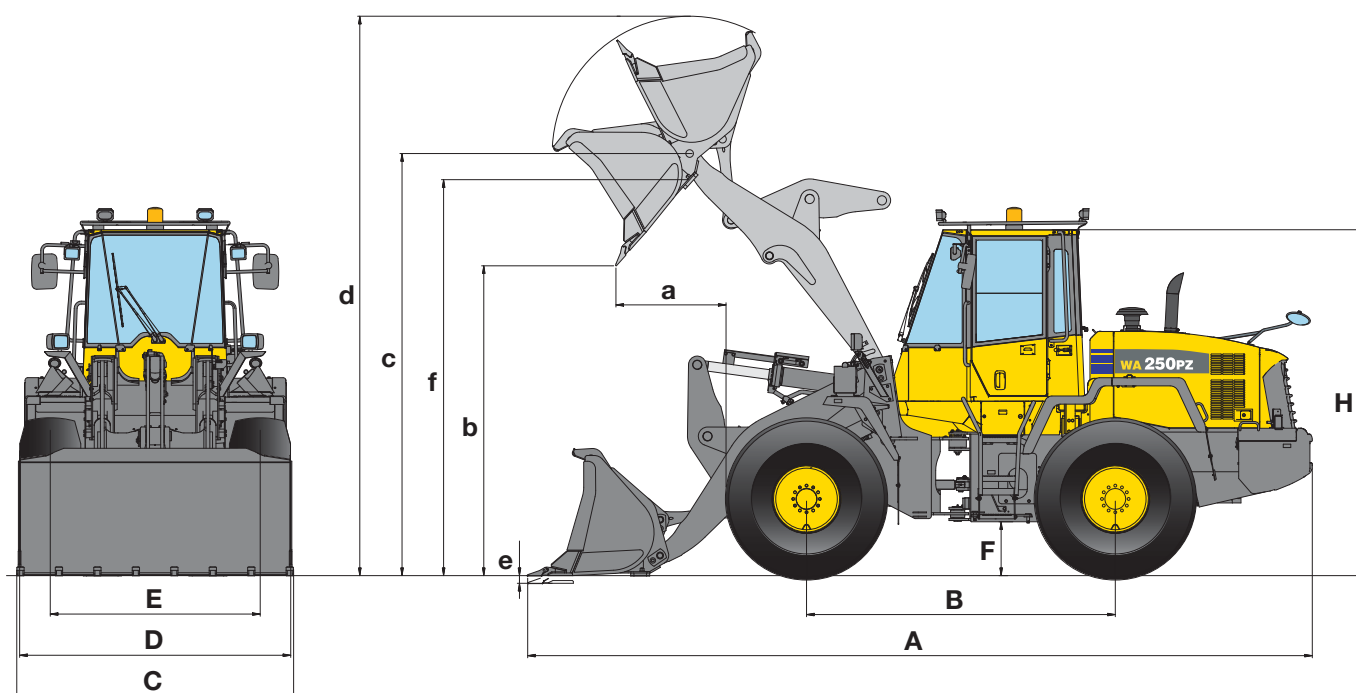
## FÖRARHYTT

Tvådörrars hytt SpaceCab™ enligt ISO 3471 med ROPS (Roll Over Protective Structure) enligt SAE J1040c och FOPS (Falling Object Protective Structure) enligt ISO 3449. Den luftkonditionerade tryckhytten vilar på hydrolager och är bullerdämpad.

## MILJÖ

Motor .....	Motorn uppfyller avgasreningskrav enligt föreslagen EU Steg IIIA / EPA Tier III
Ljudnivåer	
LwA Utvändigt .....	104 dB(A) (2000/14/EC Steg II)
LpA Förarens öra .....	72 dB(A) (ISO 6396 dynamisk test)
Vibrations nivå (EN 12096:1997)*	
Hand/arm .....	≤ 2,5 m/s <sup>2</sup> (osäkerhetsfaktor K = 0,20 m/s <sup>2</sup> )
Kropp .....	≤ 0,5 m/s <sup>2</sup> (osäkerhetsfaktor K = 0,11 m/s <sup>2</sup> )
* för syftet med risk bedömning under direktiv 2002/44/EC, referens till ISO/TR 25398:2006.	

# Dimensioner & arbetsvärden



## ARBETSVÄRDEN I SKOPINSATSEN

		Jordarbete		Bulkmaterial		Universal	
		med tänder	med BOC	med tänder	med BOC	med tänder	med BOC
Skop-montering (direkt/snabbfäste)		direkt	direkt	direkt	direkt	direkt	direkt
<b>Skopinnehåll (rågat, ISO 7546)</b>	<b>m<sup>3</sup></b>	<b>2,2</b>	<b>2,3</b>	<b>2,3</b>	<b>2,5</b>	<b>2,1</b>	<b>2,2</b>
Försäljningskod		C32	C33	C22	C23	C02	C03
Materialvikt (max)	t/m <sup>3</sup>	1,75	1,6	1,6	1,45	1,80	1,7
Skopvikt	kg	1.105	1.110	1.130	1.135	990	995
Stat. tipplast, rakt	kg	9.380	9.335	9.305	9.245	9.520	9.450
Stat. tipplast, 40° svängd	kg	8.190	8.150	8.120	8.070	8.330	8.265
Rivkraft hydrauliskt	kN	136,2	128,9	131,5	124,8	136,8	129,5
Lyftkraft hydr. på marken	kN	130,7	131	131,3	131,7	130,6	131,1
Tjänstevikt	kg	12.440	12.445	12.465	12.470	12.325	12.330
Vändradie över ytterkant på däck	mm	5.240	5.240	5.240	5.240	5.240	5.240
Vändradie över skophörn	mm	5.845	5.800	5.850	5.805	5.845	5.800
a Räckvidd vid 45°	mm	1.075	935	1.100	960	1.070	930
b Tömningshöjd vid 45°	mm	2.855	2.955	2.830	2.935	2.860	2.960
c Höjd, skopans vridpunkt	mm	3.965	3.965	3.965	3.965	3.965	3.965
d Höjd skopans övre kant	mm	5.290	5.290	5.290	5.290	5.230	5.230
e Spårdjup	mm	125	150	125	150	125	150
f Övre lasthöjd	mm	3.680	3.680	3.680	3.680	3.680	3.680
A Totallängd, skopa på marken	mm	7.380	7.230	7.415	7.265	7.375	7.225
B Hjulbas	mm	2.900	2.900	2.900	2.900	2.900	2.900
C Skopbredd	mm	2.550	2.540	2.550	2.540	2.550	2.540
D Bredd över däck	mm	2.470	2.470	2.470	2.470	2.470	2.470
E Spårbredd	mm	1.930	1.930	1.930	1.930	1.930	1.930
F Markfrigång	mm	465	465	465	465	465	465
H Totalhöjd	mm	3.200	3.200	3.200	3.200	3.200	3.200

Alla mått med däck 20.5 R25

BOC: bultad skärkant, QC: snabbfäste

## ÄNDRING AV UPPGIFTERNA P.G.A.:

		Däck L2	Däck L5
Tjänstevikt	kg	-330	+680
Stat. tipplast, rakt	kg	-220	+450
Stat. tipplast, 40° svängd	kg	-195	+400
Totallängd, skopa på marken	mm	---	---
Räckvidd vid 45°	mm	+70	-20
Tömningshöjd vid 45°	mm	-75	+25
Bredd över däck	mm	-75	+0
Totalhöjd	mm	-75	+25

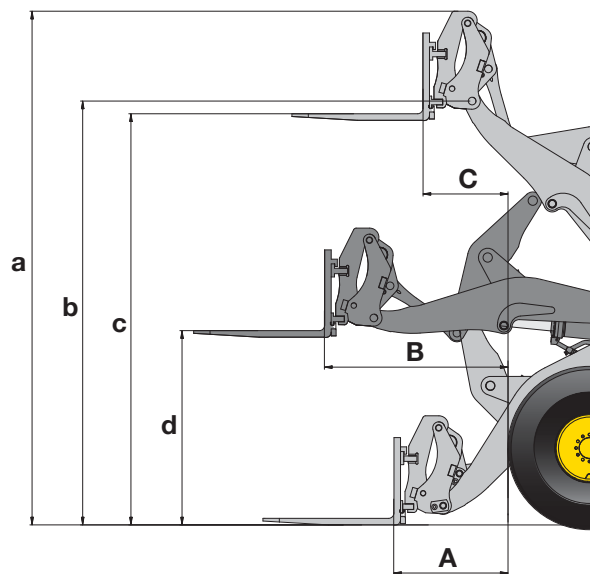
## HIGH-LIFT

Jordarbete		Bulkmaterial		Universal		Bulkmaterial		Universal	
med tänder	med BOC	med tänder	med BOC	med tänder	med BOC	med BOC	med BOC	med BOC	med BOC
QC	QC	QC	QC	QC	QC	direkt	QC	direkt	QC
<b>2,1</b>	<b>2,3</b>	<b>2,3</b>	<b>2,5</b>	<b>2,0</b>	<b>2,1</b>	<b>2,3</b>	<b>2,5</b>	<b>2,3</b>	<b>2,1</b>
C62	C63	C66	C67	C42	C43	C26	C67	C06	C43
1,7	1,55	1,55	1,4	1,8	1,7	1,40	1,20	1,45	1,45
1.080	1.085	1.105	1.110	955	960	1.180	1.115	1.035	960
8.985	8.955	8.955	8.905	9.125	9.105	8.150	7.575	8.385	7.770
7.800	7.765	7.765	7.720	7.935	7.915	6.945	6.415	7.165	6.600
111,9	107,2	108,9	104	112,4	107,4	104	85	110	88
125,2	125,9	126,9	124	128,5	126,4	90	84	93	86
13.025	13.030	13.050	13.055	12.900	12.905	12.795	13.105	12.650	12.950
5.240	5.240	5.240	5.240	5.240	5.240	5.240	5.240	5.240	5.240
5.905	5.855	5.915	5.865	5.905	5.855	6.020	6.090	6.000	6.075
1.230	1.095	1.255	1.120	1.230	1.090	1.040	1.200	1.010	1.170
2.710	2.815	2.685	2.790	2.715	2.815	3.355	3.210	3.390	3.235
3.965	3.965	3.965	3.965	3.965	3.965	4.385	4.385	4.385	4.385
5.450	5.450	5.450	5.450	5.390	5.390	5.710	5.870	5.645	5.805
115	140	115	140	115	140	130	120	130	120
3.680	3.680	3.680	3.680	3.680	3.680	4.105	4.105	4.105	4.105
7.585	7.440	7.620	7.620	7.580	7.435	7.730	7.945	7.680	7.905
2.900	2.900	2.900	2.900	2.900	2.900	2.900	2.900	2.900	2.900
2.550	2.540	2.550	2.540	2.550	2.540	2.540	2.540	2.540	2.540
2.470	2.470	2.470	2.470	2.470	2.470	2.470	2.470	2.470	2.470
1.930	1.930	1.930	1.930	1.930	1.930	1.930	1.930	1.930	1.930
465	465	465	465	465	465	465	465	465	465
3.200	3.200	3.200	3.200	3.200	3.200	3.200	3.200	3.200	3.200

# Dimensioner & arbetsvärden

## PALLGAFFEL

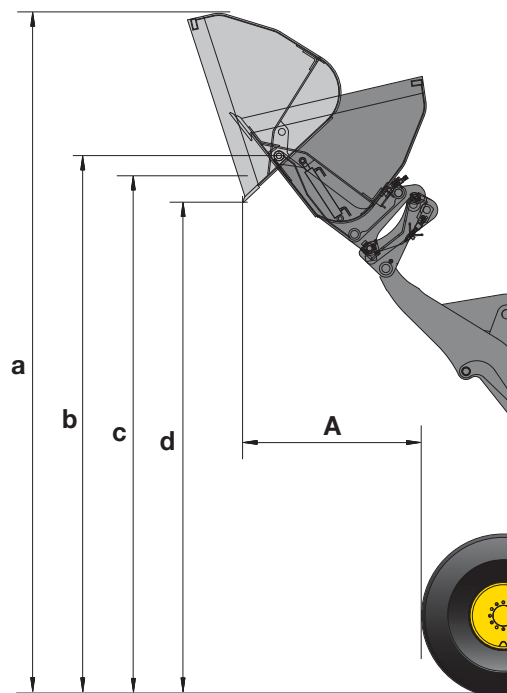
Försäljningskod	C57	
Gafflarlängd	mm	1.200
A Max. räckvidd på marken	mm	965
B Max. räckvidd	mm	1.630
C Max. räckvidd på max. staplingshöjd	mm	725
a Topphöjd, gafflar	mm	4.765
b Höjd, skopans vridpunkt	mm	3.965
c Max. staplingshöjd	mm	3.820
d Gaffelhöjd vid maximal räckvidd	mm	1.820
Max. tipplast, rak	kg	7.005
Max. tipplast, svängd	kg	6.120
Max. nyttolast enligt EN 474-3, 80%	kg	4.895
Max. nyttolast enligt EN 474-3, 60%	kg	3.670
Arbetsvikt med gafflar	kg	12.510



## SKOPA MED HÖG TÖMNINGSHÖJD

Typ	A	B
Försäljningskod	Q39	Q41
Skopinnehåll (rågat, ISO 7546)	m <sup>3</sup> 3,8	3,1
Materialvikt	t/m <sup>3</sup> 0,8	1,0
Skopbredd	mm 2.740	2.550
Skopvikt utan tänder	kg 1.600	1.875
A Räckvidd vid 45°	mm 1.530	1.450
a Höjd skopans övre kant	mm 6.380	6.340
b Höjd, skopans vridpunkt	mm 5.090	4.950
c Övre lasthöjd	mm 4.940	4.800
d Tömningshöjd vid 45°	mm 4.650	4.510

Typ A: Tippi cylindrar placerade inuti skopan  
 Typ B: Tippi cylindrar placerade utanpå skopan

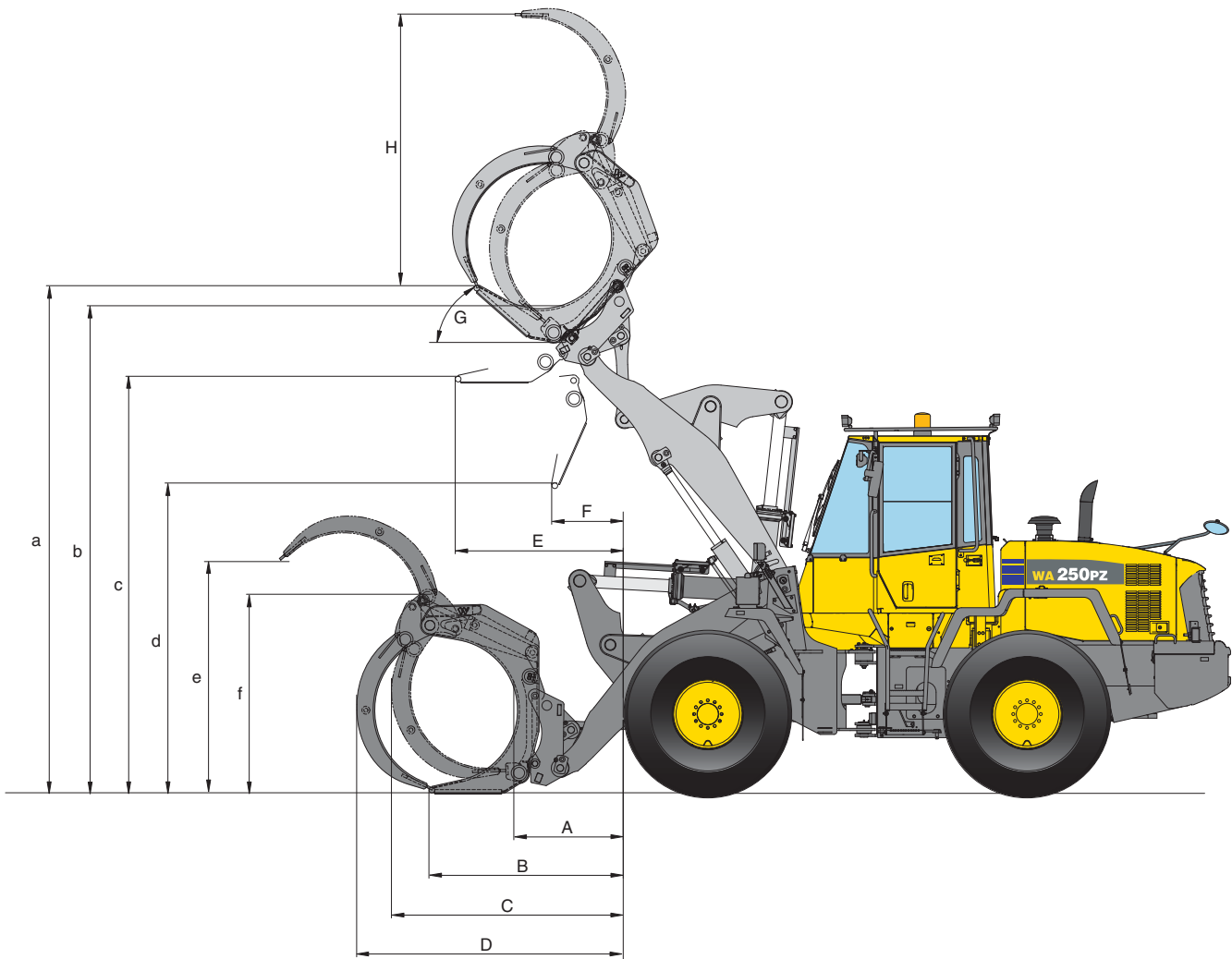


## TYPISKA MATERIALVIKTER – LÖST (i kg/m<sup>3</sup>)

Basalt .....	1.960
Bauxit, kaolin.....	1.420
Jord, torr, lagrad.....	1.510
Jord, våt , schaktad.....	1.600
Gips, bruten.....	1.810
Gips, krossad .....	1.600
Granit, bruten .....	1.660
Kalksten, bruten .....	1.540
Kalksten, krossad.....	1.540

Grus, osiktat .....	1.930
Grus, torrt.....	1.510
Grus, torrt, 6-50 mm.....	1.690
Grus, vått, 6-50 mm .....	2.020
Sand, torr, lös .....	1.420
Sand, fuktig .....	1.690
Sand, våt .....	1.840
Sand och lera, lös.....	1.600
Sand och grus, torrt .....	1.720

Sandsten .....	1.510
Skiffer .....	1.250
Slagg, bruten .....	1.750
Sten, krossad .....	1.600
Lera, naturlig.....	1.660
Lera, torr.....	1.480
Lera, våt.....	1.660
Lera och grus, torrt.....	1.420
Lera och grus, vått .....	1.540



### TIMMERGRIP

Försäljningskod		Q55
Område	m <sup>2</sup>	1,4
Max. last	kg	4.330
Vikt på grip	kg	900

A	mm	960
B	mm	1.750
C	mm	2.085
D	mm	2.405
E	mm	1.490
F	mm	690
G Max. tiltvinkel	°	52
H (vid tiltvinkeln 30°)	mm	2.100
a (vid tiltvinkeln 30°)	mm	4.730
b (vid tiltvinkeln 30°)	mm	4.400
c	mm	3.735
d	mm	2.830
e	mm	2.100
f	mm	1.740

## Standard och extra utrustning

**MOTOR**

Komatsu SAA6D107E-1, common rail direktinsprutad turbodiesel, intercooler, lågemissionsmotor enligt EU Steg IIIA/EPA Tier III	●
Bränslefilter med vattenseparator	●
Rostskydd	●
Generator 60 A	●
Startmotor 4,5 kW/24 V	●
Batterier 2 × 110 Ah/2 × 12 V	●

**TRANSMISSION OCH BROMSAR**

Elektroniskt kontrollerad HST med 2-motorsystem	●
Hastighetskontroll med finjustering i 1:a hastighetsintervallet	●
Kontrollsystem för dragkraft (TCS)	●
Helt hydraulisk bromsanläggning	●
Kombinerad broms och inching pedal	●
20 km/h begränsad hydrostatisk drivaxel	○
Krypande funktion: 1 - 4 km/h hastighetskontroll	○

**DRIVNING OCH DÄCK**

Kraftiga HD-axlar	●
TPD-differential främre och bakre	●
Underredskydd	●
Lamellspärrdifferential (LSD) fram/bak	○
Däck 20.5 R25 L2, L3, L5	○

**HYDRAULSYSTEM**

2 × huvudstyrordning	●
1-spaks hydraulikstyrning (multifunktionsspak)	●
Grävinkelaautomatik	●
Avstängning vid lyftets slut	●
3 × huvudstyrordning	○
PPC spakkontroll, 2 eller 3 -spakars	○
PPC multifunktionsspak med extra 3:e funktion	○
Elektr. 3:e funktion på joystick	○
Bioolja i arbetshydrauliken	○

**FÖRARHYTT**

Dubbeldörrars, stor förarhytt enl. DIN/ISO	●
ROPS/FOPS-chassi enl. SAE	●
Luftfjädrad, uppvärmd, bekväm förarstol	●
Elektriskt kontrollerad luftkonditionering	●
CD-radio	●
Värme- och kylbox	●
Runtomglas (color)	●
Laminerad framruta	●
Uppvärmd bakruta	●
Vindrutetorkare för bakrutan	●
Solskydd	●
Säkerhetsbälte (EU-norm)	●
Justerbar rattstäng	●
12 V strömförsörjning	○
Brandsläckare	○

**SERVICE OCH UNDERHÅLL**

Kylare med brett kärnelement	●
Hydrauliskt driven kylarfläkt med automatisk reverseringsfunktion	●
EMMS-monitorsystem med självtestfunktion och underhållsindikering	●
KOMTRAX™ - Komatsu satellit övervakningssystem	●
Verkygssats	●
Turbo II luft för-renare, cyklon-typ	○
Central smörjanläggning	○

**SÄKERHETSUTRUSTNING**

Nödstyrning	●
Signalhorn	●
Vandaliseringsskydd	●
Backsignal	●
Skyddsgaller för frontrutan	○
Runtomljus	○
Elektroniskt stöldskydd	○
Elektroniskt tjuv alarm med huvudnyckel, anpassat för maskin ägare	○
Huvudströmbrytare	○
Extra konvex backspegel	○
Takräcke och stegljus	○

**BELYSNINGSSYSTEM**

2 huvudstrålkastare (halogen)	●
2 arbetsstrålkastare fram resp. bak	●
Backstrålkastare	●
Extra strålkastare fram/bak	○
Xenon arbetslampor	○

**ANNAN UTRUSTNING**

Z-länk aggregat med parallell-lyft (PZ-länkning)	●
Motvikt	●
Extra sidomotivkter	●
Elektroniskt styrd lastdämpare (ECSS)	○
Speciallackering	○
Rostskyddspecifikation	○
Avfallshanteringsutrustning på begäran	○
Vinterutrustning (förvärmning av motor och hytt)	○
Takräcke	○

**TILLSATSER**

Hydraulisk snabbfäste (med stora extra sidomotivkter)	○
Universalskopor	○
Jordgrävskopor	○
Bulklastskopor	○
Högtippande skopor	○
Timmergrip	○
Gaffelbärare och gafflar	○
Högtippande skopa för avfallshantering, 2,5 m <sup>3</sup> med skyddsgaller	○
Skopa för avfallshantering, 3,2 m <sup>3</sup>	○
Kompost-gallerskopa för avfallshantering, 2,2 m <sup>3</sup>	○
Skopa för lättare material, 3,5 m <sup>3</sup>	○
Kranarm	○

Skopor för direkt eller snabbfästemontering, med tänder eller BOC (bultad skärkant).

Ytterligare utrustning på begäran

Komatsu WA250PZ-6 överensstämmelse med säkerhetsföreskrifterna i maskindirektiverna 89/392 EGW ff och EN474.

- standardutrustning
- extra utrustning

Din Komatsu partner:



# KOMATSU

**Komatsu Europe  
International NV**

Mechelsesteenweg 586  
B-1800 VILVOORDE (BELGIUM)  
Tel. +32-2-255 24 11  
Fax +32-2-252 19 81  
[www.komatsu.eu](http://www.komatsu.eu)