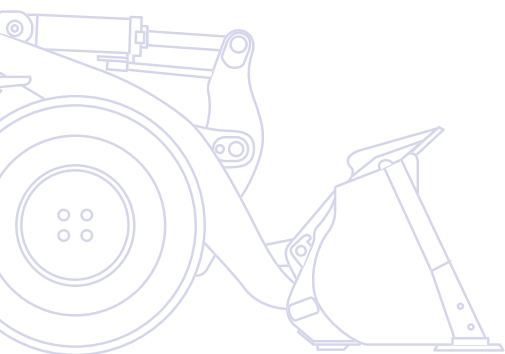


KOMATSU

WA
250PZ



Kolový nakladač **WA250PZ-6**



VÝKON MOTORU
104 kW / 141 PS @ 2.000 ot./min

PROVOZNÍ HMOTNOST
12.325 - 13.055 kg

KAPACITA LOPATY
2,0 - 2,5 m³

Courtesy of Machine.Market

Stručný přehled

Dokonale univerzální kolový nakladač Komatsu WA250PZ-6 je charakterizován špičkovou kombinací výkonu, komfortu a spolehlivosti. S novým motorem ecot3 a zdokonaleným hydrostatickým hnacím systémem nabízí výjimečnou záběrovou sílu a extrémně nízkou spotřebu paliva. Tento stroj vytváří nové standardy efektivity pro kolové nakladače.

Vysoká produktivita a nízká spotřeba paliva

- Motor Komatsu ecot3 s vysokou hodnotou kroutícího momentu a nízkou spotřebou paliva
- Vysoce účinný hydrostatický hnací systém
- Nejvyšší výklopná výška v této třídě strojů a maximální stabilita
- Systém závěsu výložníku minimalizuje ztráty způsobené únikem materiálu (nadstandard)
- Splňuje požadavky norem EU Stage IIIA a EPA Tier III

Univerzální závěs typu PZ

- Kombinuje výhody závěsu typu Z s paralelním zdvihem
- Velká vylamovací síla usnadňuje plnění lopaty materiálem
- Vysoké hodnoty síly pro naklápění umožňují kontrolovanou práci s těžkým příslušenstvím
- Paralelní zdvih umožňuje rychlou manipulaci s paletami
- Vynikající výhled na přední příslušenství



WA250PZ-6

VÝKON MOTORU
104 kW / 141 PS @ 2.000 ot./min

PROVOZNÍ HMOTNOST
12.325 - 13.055 kg

KAPACITA LOPATY
2,0 - 2,5 m³

Maximální pohodlí obsluhy

- Velká kabina SpaceCab™ se zvětšeným prostorem pro nohy
- Vynikající výhled v rozsahu 360°
- PPC multifunkční ovládací páka
- Pneumaticky odpružené a vyhřívané sedadlo řidiče
- Elektronicky ovládaná klimatizace



Snadná údržba

- Široký chladič s funkcí automatické změny směru otáčení ventilátoru urychluje čištění chladiče
- Standardně dodávaná jednotka centrálního mazání (nadstandard)
- Velké výklopné kryty umožňují snadný přístup k servisním bodům
- Monitorovací systém EMMS
- Robustní komponenty s dlouhou provozní životností



KOMTRAX

Satelitní vyhledávací
systém Komatsu

Hydrostatický hnací systém (HST) s okamžitou odezvou

- Okamžitá odezva umožňuje provádění rychlých nakládacích cyklů
- Jednoduchá ovladatelnost v omezených prostorech
- Zdokonalený systém regulace záběru zaručuje nejlepší záběr a minimalizuje opotřebování pneumatik
- Volba nejvyšší rychlosti zvyšuje bezpečnost

Vysoká produktivita a nízká spotřeba paliva

Motor ecot3 s nízkou spotřebou

Motor Komatsu SAA6D107E-1 se vyznačuje velkým kroutícím momentem, vyšším výkonem při nízkých otáčkách a nízkou spotřebou paliva. Motor ecot3 je charakterizován novým tvarem spalovací komory s optimalizovaným časováním zážehu a spalování. Byl zvýšen pracovní tlak nového systému vstřikování paliva (common rail), aby bylo zdokonaleno vstřikování a využití paliva. Mezistupňový chladič (vzduch - vzduch) snižuje teplotu stlačeného vzduchu dodávaného turbodmychadlem do válců motoru, čímž dále snižuje spotřebu paliva.

Vysoce účinný hydrostatický hnací systém

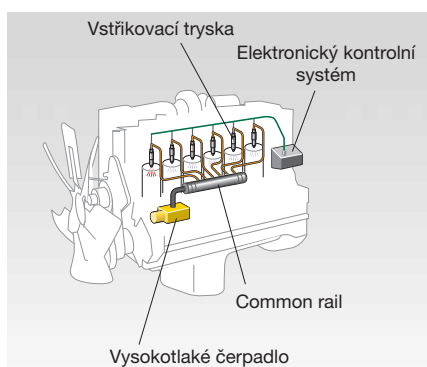
Elektronicky řízené nastavitelné čerpadlo a systém 2 motorů umožňují vysoce účinný a výkonný provoz. Při nižších otáčkách jsou zapojeny oba motory, aby poskytovaly nejvyšší kroutící moment. Plnění lopaty a hloubení jsou jednoduché, protože je k dispozici maximální tah při nulové rychlosti pojezdu. Při vysokých otáčkách spojka odpojí motor, aby došlo k eliminaci tahu a aby bylo dosaženo nižší spotřeby paliva.

Splňuje požadavky normy EU Stage IIIA

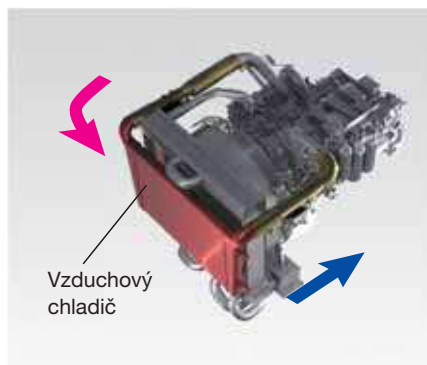
Technologie nového motoru Komatsu ecot3 snižuje emise NOx a emise pevných částic, spotřebu paliva a provozní hlučnost. Motor Komatsu SAA6D107E-1 je opatřen certifikátem pro emisní předpisy EPA Tier III a EU Stage IIIA.

Nejvyšší vyklápěcí výška v této třídě strojů

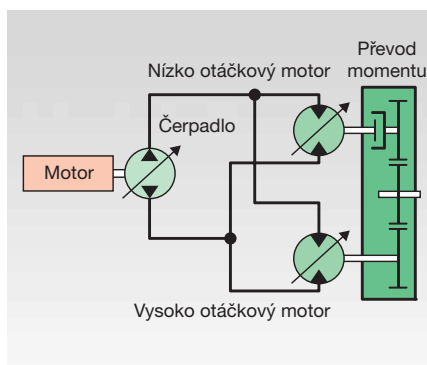
Dlouhý zvedací rám poskytuje v této třídě strojů nejvyšší vyklápěcí výšku 2,96 m s přímým zatížením 9,45 t při sklápění (s univerzální lopatou 2,2 m³, měřeno po pracovní hranu lopaty). S tímto pracovním rozsahem se nakládání na vysoká místa nebo do nákladních vozidel stává jednodušším a rychlejším.



High Pressure Common Rail - vysokotlaké vstřikování paliva



Vzduchový chladič systému přívodu vzduchu



Elektronicky ovládaný HST



Systém odpružení výložníku (nadstandard)

Systém odpružení výložníku zmenšuje rázy působící na výložník při jízdě naloženého stroje. Materiál může být přepravován vyšší rychlostí s minimálními ztrátami způsobenými rozsypáním. Při jízdě rychlostí nižší než 7 km/hod je systém odpružení automaticky deaktivován, aby bylo zajištěno přesné naložení palety na nákladní vozidlo.



Univerzální závěs typu PZ

Jeden stroj pro všechny aplikace

Nový stroj Komatsu WA250PZ-6 je správnou volbou pro jakoukoli práci. Paralelní zdvih závěsu typu Z (univerzální závěs typu PZ) kombinuje výhody prověřeného závěsu typu Z s charakteristickými rysy kinematiky paralelního zdvihu.

Snadné plnění lopaty

Vynikající vylamovací síla stroje WA250PZ-6 proměňuje nakládání materiálu na dětskou hru, a to i pro nezkušenou obsluhu stroje. Zkušenější pracovníci tuto vlastnost ocení také, zejména při práci s materiály s velkou měrnou hmotností, jako jsou těžká zemina nebo šterky.

Paralelní zdvih umožňuje rychlou manipulaci s paletami

S paralelním zdvihem univerzálního závěsu typu PZ se manipulace s paletou stává jednodušší. Byla optimalizována rovnoběžnost pohybu, aby byla zaručena bezpečnost práce v celém rozsahu zvedání. Vynikající výhled na přední pracovní příslušenství umožňuje snadnou manipulaci s paletami a přesné provádění úkonů při nakládání na nákladní vozidla.



Vynikající výhled na přední pracovní příslušenství



Kontrolovaná práce s těžkým pracovním příslušenstvím

Díky nové konstrukci závěsu dosahují naklápěcí síly optimální úrovně, zejména při maximální výšce výložníku. To je nezbytné pro ovládání velkých pracovních příslušenství, jako jsou drapáky pro manipulaci s kmeny nebo velké lopaty. Nový model WA250PZ-6 je ideální volbou pro práci s těžkým pracovním příslušenstvím.



Hydrostatický hnací systém (HST) s okamžitou odezvou

Okamžitá odezva umožňuje provádění rychlých nakládacích cyklů

Hydrostatický hnací systém Komatsu (HST) se vyznačuje mimořádnou odezvou, což umožňuje rychlou akceleraci a také rychlou změnu směru jízdy vpřed / vzad. Hnací systém reaguje na příkazy obsluhy bez jakéhokoli zpoždění a zaručuje okamžité působení záběru na kola stroje. To umožňuje provádění rychlých nakládacích cyklů a zaručuje vyšší produktivitu.

Jednoduchá ovladatelnost v omezených prostorech

Efekt automatického brzdění hydrostatického hnacího systému (HST) zpomaluje stroj při uvolnění pedálu akcelérátoru. Je zabráněno nekontrolovaným výkyvům stroje a je značně zvýšena bezpečnost, zejména při práci v omezených prostorech nebo uvnitř budov. Mimoto je prakticky eliminováno opotřebování brzd stroje.

Zdokonalený systém ovládání záběru

Nový zdokonalený systém ovládání záběru umožňuje obsluze nastavit záběr přesně podle pracovních podmínek. Velikost záběru může být nastavena na 5 různých úrovních, aby bylo zabráněno prokluzování kol na různých typech povrchu, a to i při provozu stroje na sněhu. Konstantní záběr zvyšuje produktivitu, zmenšuje opotřebování pneumatik a snižuje provozní náklady.

Volba nejvyšší rychlosti zvyšuje bezpečnost

Ovládání nastavitelného řazení umožňuje nastavení maximální rychlosti z důvodu zvýšení bezpečnosti a přesnosti. Maximální rychlost může být nastavena podle pracovních podmínek: maximální rychlost pro rychlý přesun mezi pracovišti, omezení rychlosti pro zvýšení bezpečnosti při práci na staveništi s velmi hustým provozem nebo pro práci v omezených prostorech. V poloze 1 může být rychlost nastavena v rozmezí od 4 do 13 km/hod s možností jemné regulace. Tak je umožněno nastavení konstantních nízkých jezdových rychlosti, které jsou perfektně přizpůsobeny aplikacím, jako jsou sekání trávy nebo rýhovací práce.





Maximální pohodlí obsluhy

Velká kabina SpaceCab™

Kabina Komatsu SpaceCab™ patří mezi nejprostornější ve své třídě a byla prodloužena, aby byl k dispozici větší prostor pro nohy. Nabízí obsluhu při řízení stroje komfort srovnatelný s jízdou v osobním vozidle. Kabina je uložena na viskózních tlumičích, které zaručují malé vibrace a nízkou hladinu hluku.

Vynikající výhled v rozsahu 360°

Velké bezrámové čelní sklo zajišťuje optimální výhled na lopatu i na pneumatiky a skloněná zadní část umožňuje vynikající výhled směrem dozadu.

Pneumaticky odpružené a vyhřívané sedadlo obsluhy

Velmi pohodlné pneumaticky odpružené sedadlo s bederní opěrkou a s několika možnostmi nastavení zaručuje pohodlí obsluhy během celého pracovního dne. Všechna sedadla jsou vybavena vyhříváním, což usnadňuje zahájení práce v případě chladného počasí.



Elektronicky ovládaná klimatizace

S elektronicky ovládanou klimatizací, která je součástí standardní výbavy, se obsluha může cítit pohodlně bez ohledu na venkovní teplotu. Koncentrace a produktivita obsluhy zůstávají na vysoké úrovni během celého dne.

Další komfortní vybavení

Dalším standardním vybavením kabiny Komatsu SpaceCab™ je rádio s CD, úložný prostor pro teplé a chlazené nápoje, několik dalších úložných prostorů a nastavitelné loketní opěrky na obou stranách sedadla.

PPC multifunkční ovládací páka

Multifunkční páka se servoovládáním a integrovaným spínačem pro volbu směru jízdy vpřed / vzad umožňuje nejjednodušší a nejpohodlnější obsluhu pracovního zařízení. Obsluha může pouze jednou rukou současně ovládat pracovní zařízení a spínač pro volbu směru jízdy vpřed nebo vzad. Na prání může být třetí cívka ovládána pomocí dvou tlačítek na multifunkční ovládací páce, která umožňují jednoduchou práci s drapákem nebo s vysokovýsypnou lopatou.





Snadná údržba

Jednoduchý přístup k servisním bodům

Výklopné kryty jsou zajištěny plynovými vzpěrami, aby bylo zajištěno jejich jednoduché a bezpečné otevírání. Velké kryty poskytují pohodlný přístup z úrovně terénu ke všem místům každodenních servisních úkonů. Prostoje jsou díky dlouhým intervalům údržby a centrálnímu uspořádání všech filtrů redukovány na minimum.

Nejmodernější monitoring

Řídicí a monitorovací systém stroje (Equipment Management and Monitoring System - EMMS) je jasně rozčleněný a jednoduše ovladatelný. Dojde-li k poruše, je tato porucha okamžitě zobrazena pomocí jednoduchého textu ve zvoleném jazyce. Systém umožňuje uložení poruch do paměti, je vybaven funkcí pro automatickou diagnostiku a zobrazuje servisní intervaly. Systém EMMS poskytuje včasná upozornění na požadované výměny oleje a filtrů. Všechny informace mohou být pomocí systému KOMTRAX™ přístupné také mimo pracoviště. Obsluha i servisní technik zákazníka jsou stále informováni o stavu stroje, čímž může být zabráněno problémům ještě dříve, než k nim dojde.

Široký chladič s funkcí automatické změny směru otáčení ventilátoru

Široký chladič zabraňuje zanesení žeber nečistotami dokonce i během práce v prašném prostředí. Aby bylo minimalizováno ruční čištění chladiče, opačné otáčky ventilátoru zajistí vyfoukání nečistot, a to automaticky nebo podle volby. Funkce „automatická změna směru otáčení ventilátoru“ umožňuje nastavení délky čištění chladiče a nastavení intervalu mezi jednotlivými cykly čištění tak, aby intervaly čištění dokonale odpovídaly pracovním podmínkám.

Automatické centrální mazání (nadstandard)

Automatický systém mazání snižuje počet každodenních servisních úkonů na absolutní minimum. Robustní potrubí zaručuje stálé mazání a provozní spolehlivost, a významně prodlužuje provozní životnost stroje. Systém je elektronicky monitorován a je indikován kontrolkou v kabině.





Satelitní vyhledávací systém Komatsu

KOMTRAX

KOMTRAX™ je revolučním systémem vyhledávání strojů, navrženým k úspoře Vašeho času a nákladů. Nyní můžete své zařízení sledovat kdykoliv a kdekoliv. Využití cenných informací o stroji, zjištěných přes webové rozhraní KOMTRAX™ optimalizuje plánování údržby stroje a jeho výkonnosti.

Systém KOMTRAX™ Vám může pomáhat následovně:

Kompletní monitorování stroje

Systém poskytuje podrobná provozní data o tom, kdy jsou Vaše stroje používány a jaká je jejich produktivita.

Řízení celého strojového parku

Neustálé sledování polohy Vašich strojů a zabránění jejich nepovolenému použití nebo jejich krádeži.

Kompletní stav stroje

Příjem varování, výstrah a upozornění prostřednictvím webových stránek nebo e-mailu, což pomáhá s plánováním údržby a prodlužuje provozní životnost stroje.

O dalších podrobnostech o systému KOMTRAX™ Vás informuje brožura KOMTRAX™, dostupná u Vašeho nejbližšího dodavatele strojů Komatsu.





Produktivní čas stroje – S „Denním pracovním přehledem“ ve formě grafu dostáváte přesné údaje o běhu motoru Vašeho stroje, jako např. kdy byl motor nastartován a zastaven, stejně jako o celkové době jeho běhu.



Plánování údržby – Zvýšení produktivity a zdokonalení plánování údržby. Indikace výstrah, musí-li dojít k výměně takových položek jako jsou filtry nebo olej.



Poloha celé flotily – Seznam Vašich strojů neustále sleduje jejich polohu v republice i ostatních zemích.



Sledování stroje během přepravy – Je-li Váš stroj přepravován, systém KOMTRAX™ zasílá zprávy na webové stránky nebo pomocí e-mailu, abyste byli informováni o postupu přepravy a o dosažení požadované destinace.



Bezpečnostní upozornění – Můžete dostávat bezpečnostní upozornění jak přes webové rozhraní Komtraxu, tak i e-mailem.



Další zabezpečení – Funkce „Uzamčení motoru“ poskytuje možnost naprogramovat, kdy může být motor nastartován. S funkcí „Geo plotu“ systém KOMTRAX™ zasílá upozornění o pohybu stroje v a mimo předem definovaný prostor.



Robustnost a spolehlivost

Navrženo a vyrobeno společností Komatsu

Motor, hydraulické systémy, převodovka, přední a zadní náprava jsou originálními součástmi Komatsu. Všechny tyto díly, až po nejmenší šroubek, podléhají nejvyšším jakostním požadavkům a přísným zárukám kvality. Jsou navzájem uspořádány tak, aby nabízely maximální účinnost a spolehlivost.

Nápravy pro těžký provoz

Robustní nápravy zaručují mimořádnou provozní životnost i v nejnáročnějších provozních podmínkách. Model WA250PZ-6 je standardně vybaven proporčním diferenciálem pro práci na kvalitním a pevném povrchu, jako jsou například betonové plochy nebo silnice. Na přání dodávané diferenciály s omezením prokluzu jsou nejvhodnější pro měkké a kluzké povrchy, jako jsou například písek nebo vlhká zemina.

Hydrostatický hnací systém s ochranným systémem proti vysokým otáčkám

Hydrostatický hnací systém je vybaven ochranou proti přetížení, která elektronicky omezuje maximální rychlost během jízdy ze svahu, a tak zaručuje delší intervaly údržby hnacího ústrojí a celého systému pohonu.



Kapalinová vícekotoučová provozní brzda

Vícekotoučová provozní brzda je uzavřená a pracuje v olejové lázni. Brzda zůstává čistá a pracuje při nízké teplotě, což zaručuje delší intervaly údržby a také delší provozní životnost.

Robustní rám odolný proti torznímu namáhání

Konstrukce rámu s otočnými body zaručuje vysokou stabilitu pro celkovou konstrukci a snižuje namáhání ložisek v torzním okruhu rámu.

Sekce „Pracovní vybavení“

Kolové nakladače Komatsu zkombinované se širokou řadou originálního pracovního příslušenství Komatsu poskytují perfektní řešení pro každý průmyslový sektor. Pro speciální aplikace nabízí naše sekce „Pracovní vybavení“ účelové stroje a pracovní zařízení. Řešení šitá na míru poskytují vysoký výkon a vynikající spolehlivost, dokonce i v nejnáročnějších provozních podmínkách.

Manipulace s odpady

Přizpůsobili jsme naše kolové nakladače různým podmínkám, které se vyskytují při manipulaci s odpady na staveništích. Společně s výkonným pracovním příslušenstvím nabízíme řešení, která chrání Váš stroj před poškozením.

Dřevařský průmysl

K dispozici je široká řada příslušenství, které je vyvinuto speciálně pro použití v dřevařském průmyslu: drapáky pro manipulaci s kmeny, lopaty na piliny, kamery, stejně jako různé ochrany a předfiltry.

Zemědělství

Klíčem je použitelnost. Komatsu nabízí speciální ochrany – dokonce i před korozí – pro nepřetržitou práci v agresivním prostředí, jako je například manipulace s hnojivy.



Lopaty a příslušenství

Stroj WA250PZ-6 je pozoruhodný svou všestranností. Nezáleží na tom, zda je použit ve stavebním nebo civilním inženýrství, při zemních pracích, při stavbě silnic, pro manipulaci s odpady,

v zemědělství, lesnictví či pro manipulaci s kulatinou, nebo při úpravách terénu, v komunálních službách, vždy je tím správným řešením, vyhovujícím Vaším požadavkům.

Na přání dodávaný čtyřbodový rychloupínací systém zvyšuje univerzálnost stroje, a tak zaručuje velmi intenzivní provoz. Příklady ze široké nabídky originálního příslušenství:



Univerzální lopata

Tento typ lopaty se používá velmi často, protože má vynikající průnikové vlastnosti a dobře zadržuje nabraný materiál. Tato univerzální lopata může být vybavena zapuštěnými adaptéry a vyměnitelnými zuby.



Lopata pro zemní operace

Lopata pro zemní operace se spodní částí z jednoho kusu je vhodná pro práce se zeminou i pro nakládání soudržných přilnavých materiálů. Šikmé boky lopaty umožňují vynikající průniky. Tato lopata je vybavena zapuštěnými adaptéry a vyměnitelnými zuby nebo vyměnitelným břitem.



Lopata na sypký materiál

Lopata na sypké materiály je tou pravou volbou pro manipulaci s volnými a relativně lehkými materiály. Rovné bočnice lopaty zajišťují její velký objem a spodní rovné dno umožňuje jednoduché rovnací a začišťovací práce. Tento typ lopaty může být osazen pevnými adaptéry s výměnnými zuby nebo šroubovaným otěrovým břitem.



Hydraulické rychloupínače

Použijete-li hydraulické rychloupínače typu HD, můžete u stroje WA250PZ-6 vyměnit pracovní příslušenství během několika sekund. Tyto rychloupínače jsou k dispozici jako nadstandardní vybavení.



Lopata s přidržovačem

Vynikající volba pro nakládání objemných a stlačitelných materiálů jako jsou zahradnické nebo plastové odpady atd. Bez svých bočnic může být tato lopata použita také jako druh drapáku.



Vysokovýšpná lopata

Tato lopata je určena pro zvýšení výšpné výšky a manipulaci s lehkými materiály jako je uhlí nebo dřevěné štěpky. Výšpné pístitnice mohou být umístěny jak uvnitř, tak i vně lopaty.

MOTOR

Model	Komatsu SAA6D107E-1
	S přímým vstřikováním se systémem Common rail, vodou chlazený, přeplňovaný se sníženou hladinou emisí a předchladičem
Výkon motoru	
při otáčkách motoru	2.000 ot/min
ISO 14396	104 kW / 141 PS
Max. kroutící moment / otáčky motoru	627 Nm / 1.400 ot./min
Počet válců	6
Vrtání × zdvih	107 × 124 mm
Zdvihový objem	6,69 l
Mazací systém	Zubové čerpadlo, tlakové filtry mazání
Filtrace	Plnopřtokový filtr
Elektrický systém	24 V
Akumulátor	2 × 110 Ah
Alternátor	60 A
Typ vzduchového filtru	Suchý vzduchový filtr s automatickým odvodem prachových nečistot a s předčističem se zobrazením znečištění na přístrojové desce

PŘEVODOVKA

Hnací systém	Elektronicky ovládaná hydrostatická převodovka přepínatelná ve všech směrech pod plným zatížením
	Diferenciál zadní nápravy s pevným převodovým poměrem. Proměnný omezovač otáček.
Hydrostatické čerpadlo ...	1 pístové čerpadlo s proměnným průtokem
Hydrostatický motor	2 pístové motory s proměnným průtokem
Rozsah rychlostí (vpřed/vzad)	4/4
Max. pojízdné rychlosti (vpřed/vzad) (s pneumatikami 20.5 R25)	
1. rychlostní stupeň	4-13 km/h
2. rychlostní stupeň	13 km/h
3. rychlostní stupeň	18 km/h
4. rychlostní stupeň	38 km/h

PODVOZEK A PNEUMATIKY

Systém	Řízený s pohonem všech čtyř kol
Přední náprava	Pro těžký provoz, polovýkyvná TPD diferenciál (LSD-nadstandardní diferenciály)
Zadní náprava	Pro těžký provoz, polovýkyvná se středovým čepem TPD diferenciál, naklápěcí v úhlu 24° (LSD-nadstandardní diferenciály)
Předlokový hřídel	Spirálové kuželové soukolí
Diferenciál	Párový přímý kuželový převod
Koncový převod	Planetový převod v olejové lázni
Pneumatiky	20.5 R25 (standard)

PLNÍCI OBJEMY PROVOZNÍCH KAPALIN

Chladicí systém motoru	22 l
Palivová nádrž	186 l
Motorový olej	23 l
Hydraulický systém	67 l
Nápravy (obě přední i zadní)	18 l
Měníč momentu	5,0 l

BRZDY

Provozní brzdy	Zcela hydraulický systém se dvěma okruhy. Vícenásobné kotoučové brzdy v olejové lázni působící na všechna čtyři kola bez nutnosti provádění údržby.
Parkovací brzda	Ovládaná mechanicky, vícenásobná kotoučová brzda v olejové lázni bez nutnosti provádění údržby.
Nouzová brzda	Používá se parkovací brzda

HYDRAULICKÝ SYSTÉM

Hydraulické čerpadlo	Zubové čerpadlo
Pracovní tlak (max.)	206 barů
Průtok hydraulického čerpadla	110 + 78 l/min
Počet hydraulických válců lopaty	2/1
Typ	Dvojitinné
Vnitřní průměr × zdvih	
Hydraulický válec	130 × 717 mm
Hydraulický válec lopaty	170 × 480 mm
Ovládací systém hydrauliky	Předřízený, samostatná páka
Provozní doby hydraulických cyklů s naplněnou lopatou	
Doba zvedání	5,7 s
Doba spouštění (prázdná lopata)	3,3 s
Doba vyklápění	1,6 s

SYSTÉM ŘÍZENÍ

Systém	Řízený kloubový rám
Typ	Zcela hydraulické řízení s posilovačem
Úhel řízení v obou směrech	40°
Čerpadlo řízení	Zubové čerpadlo
Pracovní tlak	186 barů
Průtok čerpadla	110 l/min
Počet válců řízení	2
Typ	Dvojitinné
Vnitřní průměr × zdvih	70 × 453 mm
Minimální poloměr otáčení	
(vnější hrana pneumatiky 20.5 R25)	5.240 mm

KABINA

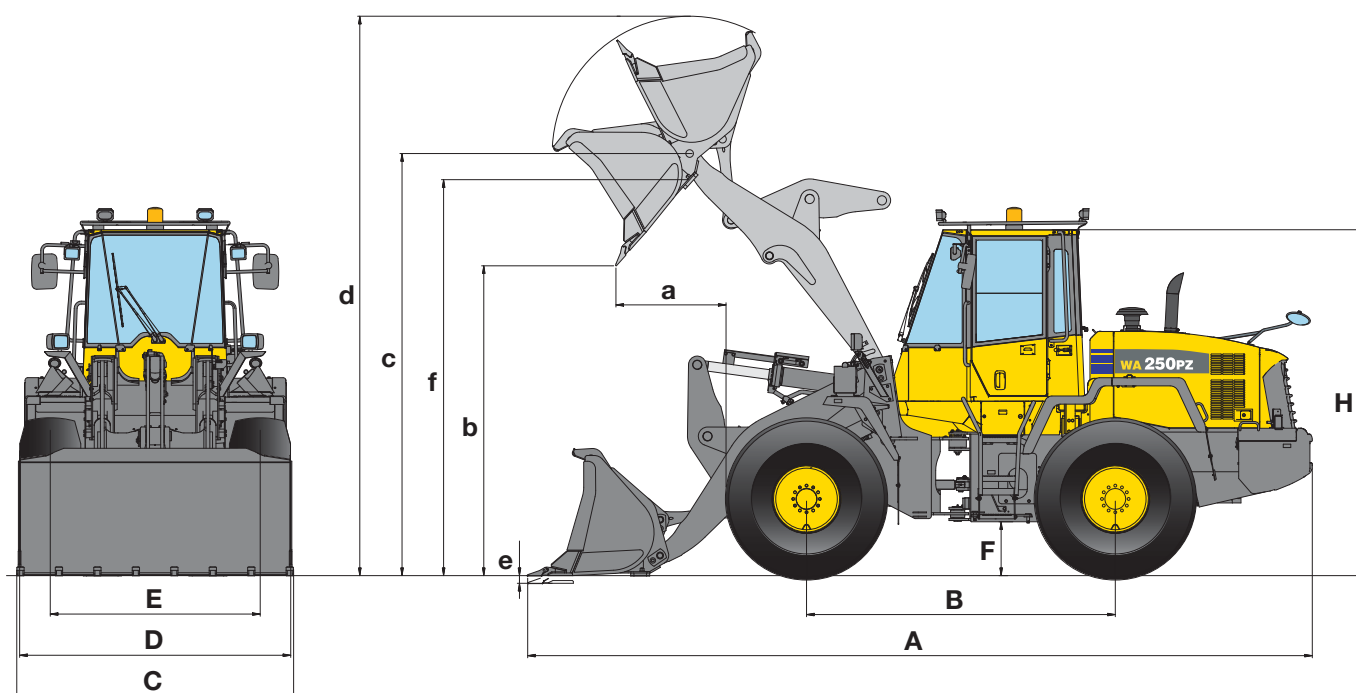
Dvoudveřová kabina SpaceCab™ odpovídající normě ISO 3471 s ochranným systémem ROPS (ochrana při převrácení) dle normy SAE J1040c a s ochranným systémem FOPS (ochrana před padajícími předměty) dle normy ISO 3449. Přetlaková klimatizovaná kabina je montována na hydraulické lože a je zvukově izolována.

ŽIVOTNÍ PROSTŘEDÍ

Emise motoru	Plně vyhovující emisním omezením výfukových plynů Stage IIIA a EPA Tier III
Hladiny hluku	
LwA hladina vnějšího hluku	104 dB(A) (2000/14/EC Stage II)
LpA hladina vnitřního hluku ...	72 dB(A) (ISO 6396 dynamický test)
Úroveň vibrací (EN 12096:1997)*	
Ruka/paže	≤ 2,5 m/s ² (přesnost K = 0,20 m/s ²)
Tělo	≤ 0,5 m/s ² (přesnost K = 0,11 m/s ²)

* pro posouzení případných rizik dle 2002/44/EC, prosíme konzultujte s ISO/TR 25398:2006.

Rozměry a provozní hodnoty



ROZMĚRY A PROVOZNÍ HODNOTY

		Pro manipulaci se zemínou		Na sypký materiál		Univerzální	
		se zuby	s břitem	se zuby	s břitem	se zuby	s břitem
Uložení lopaty (přímé/na rychloupínač)		přímé	přímé	přímé	přímé	přímé	přímé
Kapacita lopaty (naložená, ISO 7546)	m³	2,2	2,3	2,3	2,5	2,1	2,2
Prodejní kód		C32	C33	C22	C23	C02	C03
Měrná hmotnost materiálu (max)	t/m ³	1,75	1,6	1,6	1,45	1,80	1,7
Hmotnost lopaty	kg	1.105	1.110	1.130	1.135	990	995
Statické klpné zatížení, přímé	kg	9.380	9.335	9.305	9.245	9.520	9.450
Statické klpné zatížení, zalomení 40°	kg	8.190	8.150	8.120	8.070	8.330	8.265
Vylamovací síla hydrauliky	kN	136,2	128,9	131,5	124,8	136,8	129,5
Nosnost, hydraulická na úrovni terénu	kN	130,7	131	131,3	131,7	130,6	131,1
Provozní hmotnost	kg	12.440	12.445	12.465	12.470	12.325	12.330
Poloměr otáčení hrany pneumatik	mm	5.240	5.240	5.240	5.240	5.240	5.240
Poloměr otáčení hrany lopaty	mm	5.845	5.800	5.850	5.805	5.845	5.800
a Dosah ve 45°	mm	1.075	935	1.100	960	1.070	930
b Výklopná výška ve 45°	mm	2.855	2.955	2.830	2.935	2.860	2.960
c Výška závěsného čepu	mm	3.965	3.965	3.965	3.965	3.965	3.965
d Výška horní hrany lopaty	mm	5.290	5.290	5.290	5.290	5.230	5.230
e Řezná hloubka	mm	125	150	125	150	125	150
f Maximální nakládací výška ve 45°	mm	3.680	3.680	3.680	3.680	3.680	3.680
A Celková délka, lopata na zemi	mm	7.380	7.230	7.415	7.265	7.375	7.225
B Rozvor	mm	2.900	2.900	2.900	2.900	2.900	2.900
C Šířka lopaty	mm	2.550	2.540	2.550	2.540	2.550	2.540
D Šířka přes pneumatiky	mm	2.470	2.470	2.470	2.470	2.470	2.470
E Rozchod	mm	1.930	1.930	1.930	1.930	1.930	1.930
F Světlost	mm	465	465	465	465	465	465
H Celková výška	mm	3.200	3.200	3.200	3.200	3.200	3.200

Všechny hodnoty jsou měřeny s pneumatikami 20.5 R25
 BOC: šroubovaný otěrový břit, QC: na rychloupínač

ZMĚNY V TECHNICKÝCH ÚDAJÍCH ZPŮSOBENÉ:

		Pneumatiky L2	Pneumatiky L5
Provozní hmotnost	kg	-330	+680
Statické klopné zatížení, přímé	kg	-220	+450
Statické klopné zatížení, zalomení 40°	kg	-195	+400
Celková délka, lopata na zemi	mm	---	---
Dosah ve 45°	mm	+70	-20
Výklopná výška ve 45°	mm	-75	+25
Šířka přes pneumatiky	mm	-75	+0
Celková výška	mm	-75	+25

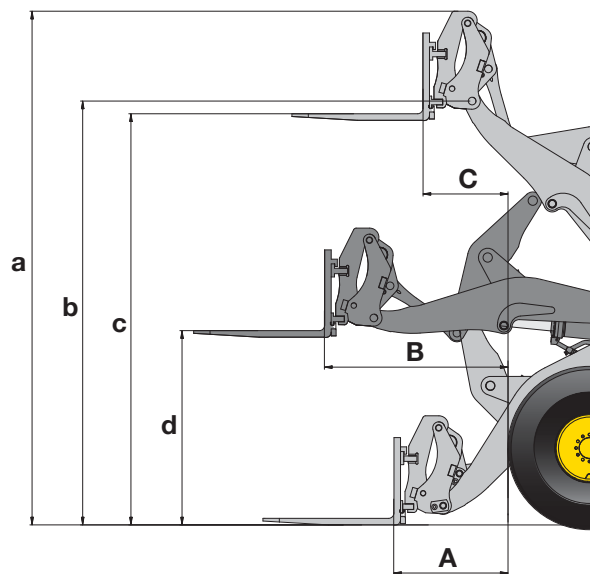
HIGH-LIFT

Pro manipulaci se zemínou		Na sypký materiál		Univerzální		Na sypký materiál		Universal	
se zuby	s břitem	se zuby	s břitem	se zuby	s břitem	s břitem	s břitem	s břitem	s břitem
QC	QC	QC	QC	QC	QC	přímé	QC	přímé	QC
2,1	2,3	2,3	2,5	2,0	2,1	2,3	2,5	2,3	2,1
C62	C63	C66	C67	C42	C43	C26	C67	C06	C43
1,7	1,55	1,55	1,4	1,8	1,7	1,40	1,20	1,45	1,45
1.080	1.085	1.105	1.110	955	960	1.180	1.115	1.035	960
8.985	8.955	8.955	8.905	9.125	9.105	8.150	7.575	8.385	7.770
7.800	7.765	7.765	7.720	7.935	7.915	6.945	6.415	7.165	6.600
111,9	107,2	108,9	104	112,4	107,4	104	85	110	88
125,2	125,9	126,9	124	128,5	126,4	90	84	93	86
13.025	13.030	13.050	13.055	12.900	12.905	12.795	13.105	12.650	12.950
5.240	5.240	5.240	5.240	5.240	5.240	5.240	5.240	5.240	5.240
5.905	5.855	5.915	5.865	5.905	5.855	6.020	6.090	6.000	6.075
1.230	1.095	1.255	1.120	1.230	1.090	1.040	1.200	1.010	1.170
2.710	2.815	2.685	2.790	2.715	2.815	3.355	3.210	3.390	3.235
3.965	3.965	3.965	3.965	3.965	3.965	4.385	4.385	4.385	4.385
5.450	5.450	5.450	5.450	5.390	5.390	5.710	5.870	5.645	5.805
115	140	115	140	115	140	130	120	130	120
3.680	3.680	3.680	3.680	3.680	3.680	4.105	4.105	4.105	4.105
7.585	7.440	7.620	7.620	7.580	7.435	7.730	7.945	7.680	7.905
2.900	2.900	2.900	2.900	2.900	2.900	2.900	2.900	2.900	2.900
2.550	2.540	2.550	2.540	2.550	2.540	2.540	2.540	2.540	2.540
2.470	2.470	2.470	2.470	2.470	2.470	2.470	2.470	2.470	2.470
1.930	1.930	1.930	1.930	1.930	1.930	1.930	1.930	1.930	1.930
465	465	465	465	465	465	465	465	465	465
3.200	3.200	3.200	3.200	3.200	3.200	3.200	3.200	3.200	3.200

Rozměry a provozní hodnoty

PALETIZAČNÍ VIDLE

Prodejní kód	C57	
Délka vidle	mm	1.200
A Max. dosah na zemi	mm	965
B Maximální dosah	mm	1.630
C Max. dosah v maximální paletovací výšce	mm	725
a Max. výška nosiče pal. vidlí	mm	4.765
b Výška závěsného čepu	mm	3.965
c Maximální stohovací výška	mm	3.820
d Výška vidlic při maximálním dosahu	mm	1.820
Max. klopné zatížení, přímé	kg	7.005
Max. klopné zatížení, v zalomení	kg	6.120
Max. užitečné zatížení dle EN 474-3, 80%	kg	4.895
Max. užitečné zatížení dle EN 474-3, 60%	kg	3.670
Hmotnost v pracovní konfiguraci s paletizačními vidlemi	kg	12.510

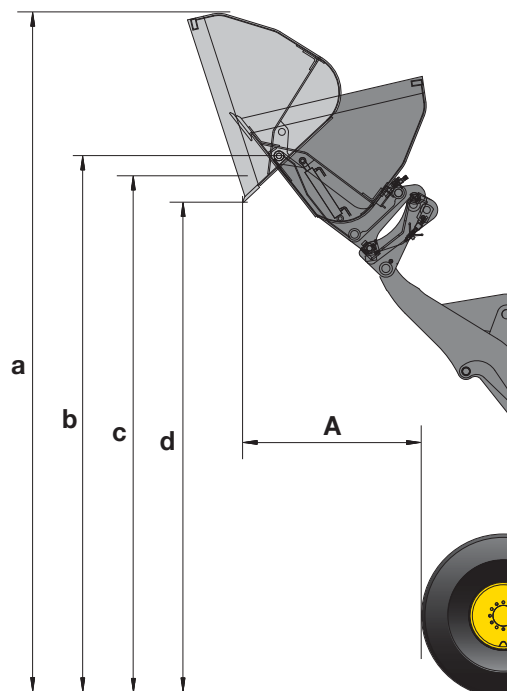


VYSOKOVÝSYPNÁ LOPATA

Typ	A	B
Prodejní kód	Q39	Q41
Kapacita lopaty (naložená, ISO 7546)	m ³ 3,8	3,1
Měrná hmotnost materiálu	t/m ³ 0,8	1,0
Šířka lopaty	mm 2.740	2.550
Hmotnost lopaty bez zubů	kg 1.600	1.875
A Dosah ve 45°	mm 1.530	1.450
a Výška horní hrany lopaty	mm 6.380	6.340
b Výška závěsného čepu	mm 5.090	4.950
c Maximální nakládací výška ve 45°	mm 4.940	4.800
d Výklopná výška ve 45°	mm 4.650	4.510

Typ A: hydraulické válce vyklápění umístěné uvnitř lopaty

Typ B: hydraulické válce vyklápění umístěné mimo lopatu

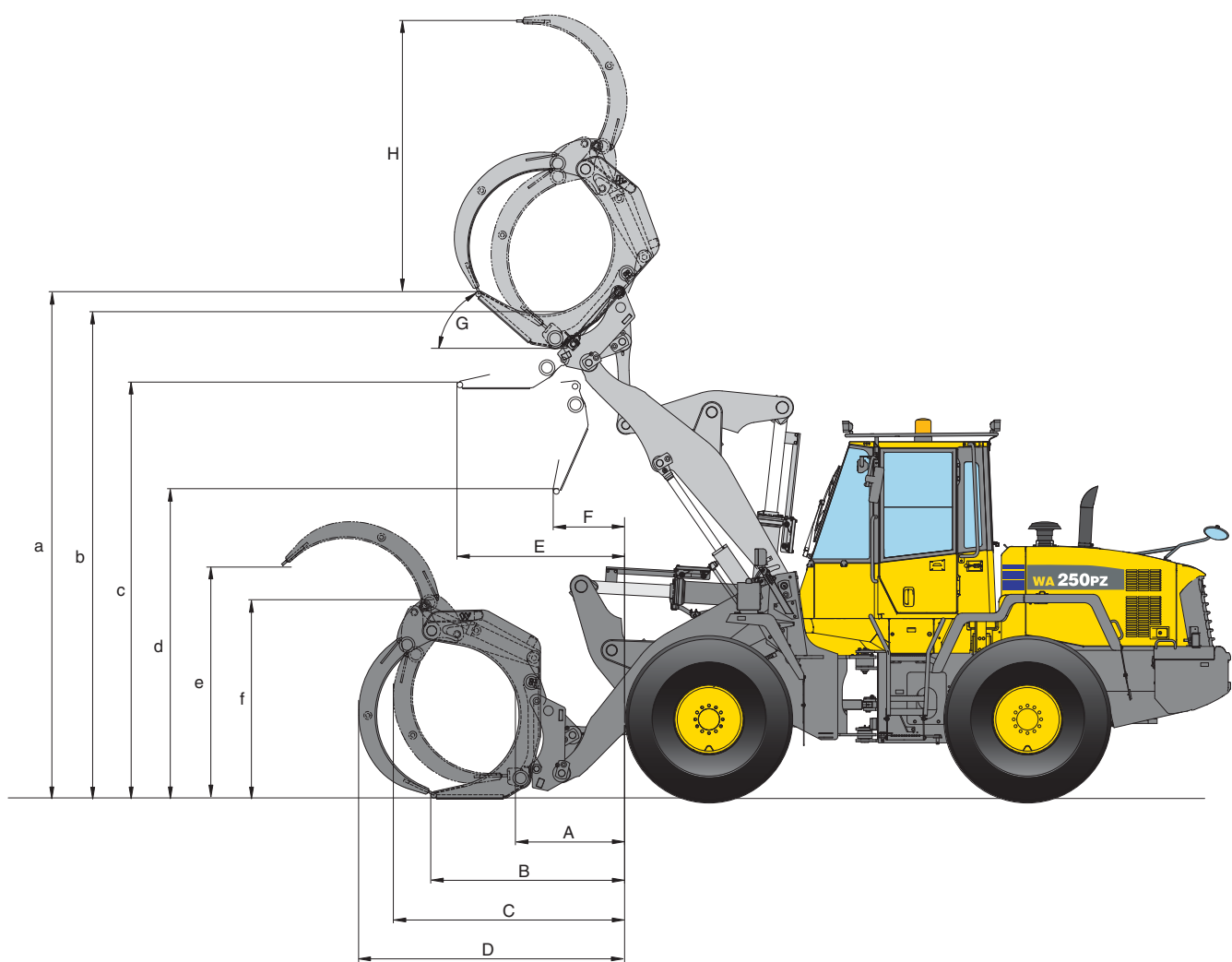


TYPICKÁ MĚRNÁ HMOTNOST MATERIÁLU – VOLNĚ LOŽENÉHO (v kg/m³)

Čedič	1.960
Bauxit, kaolín	1.420
Zemina, suchá, dříve ložená	1.510
Zemina, vlhká, vykopaná	1.600
Sádrovec, lámaný	1.810
Sádrovec, drcený	1.600
Žula, lámaná	1.660
Vápenec, lámaný	1.540
Vápenec, drcený	1.540

Štěrka, neprosetý	1.930
Štěrka, suchý	1.510
Štěrka, suchý, 6-50 mm	1.690
Štěrka, vlhký, 6-50 mm	2.020
Písek, suchý, volně ložený	1.420
Písek, vlhký	1.690
Písek, mokrá	1.840
Písek s hlínou, volně ložený	1.600
Písek se štěrkem, mokrá	1.720

Pískovec	1.510
Břidlice	1.250
Struska, lámaná	1.750
Kameny, drcené	1.600
Hlína, přírodní	1.660
Hlína, suchá	1.480
Hlína, mokrá	1.660
Hlína se štěrkem, suchá	1.420
Hlína se štěrkem, mokrá	1.540



DRAPÁK NA DŘEVO

Prodejní kód		Q55
Obsah	m ²	1,4
Max. zatížení	kg	4.330
Hmotnost vidlí na kulatinu	kg	900

A	mm	960
B	mm	1.750
C	mm	2.085
D	mm	2.405
E	mm	1.490
F	mm	690
G	Maximální úhel náklonu vzad	° 52
H	(při úhlu náklonu vzad 30°)	mm 2.100
a	(při úhlu náklonu vzad 30°)	mm 4.730
b	(při úhlu náklonu vzad 30°)	mm 4.400
c		mm 3.735
d		mm 2.830
e		mm 2.100
f		mm 1.740

Kolový nakladač WA250PZ-6

Standardní a nadstandardní vybavení

MOTOR

Vznětový, přeplňovaný motor Komatsu SAA6D107E-1 s přímým vstřikováním paliva a systémem Common rail splňující požadavky emisní normy EU Stage IIIA a EPA Tier III	●
Palivový filtr s odlučovačem vody	●
Antikorozní ochrana	●
Alternátor 60 A	●
Startér 4,5 kW/24 V	●
Akumulátory 2 × 110 Ah/2×12 V	●

PŘEVODOVKA A BRZDY

Elektronicky ovládaný HST systém se dvěma hydromotory	●
Ovládání rychlosti s jemnou regulací při nastavení 1. rozsahu otáček	●
Protipokluzové zařízení (Traction Control System TCS)	●
Zcela hydraulický brzdový systém	●
Kombinovaný pedál brzdy a mikropojezdu	●
20 km/h omezený hydrostatický hnací systém	○
Funkce mikropojezdu: regulace rychlosti 1 - 4 km/h	○

PODVOZEK A PNEUMATIKY

Nápravy pro těžký provoz	●
TPD diferenciál přední a zadní nápravy	●
Ochranné krytování hnací soustavy	●
Přední a zadní diferenciál s omezovačem prokluzu (LSD)	○
Pneumatiky 20.5 R25 L2, L3, L5	○

HYDRAULICKÝ SYSTÉM

Hlavní řídicí ventil se 2 cívkami	●
Proporcionální ovládání, 1 páka (víceúčelová ovládací páka)	●
Automatická funkce „Return-to-dig“	●
Automatická funkce „Kick-out“	●
Hlavní řídicí ventil se 3 cívkami	○
Proporcionální ovládání konečky prstů, 2 nebo 3 - páky	○
Proporcionální multifunkční páka s doplňkovým ovládaním třetí sekce	○
Elektronické ovládání třetí sekce na joysticku	○
Biologicky odstranitelné oleje pro hydraulický systém	○

KABINA

Kabina řidiče odpovídající DIN/ISO opatřená dvěma širokými dveřmi	●
ROPS, FOPS rám dle SAE	●
Pneumaticky odpružené a vyhřívané sedadlo řidiče	●
Elektronicky ovládaná klimatizace	●
Rádio s přehrávačem CD	●
Termo schránka	●
Oblá tónovaná skla	●
Přední vrstvené sklo	●
Vyhřívání zadního okna	●
Stěrač zadního okna	●
Sluneční clona	●
Bezpečnostní pás (standard EC)	●
Nastavitelný volant	●
Zásuvka 12 V	○
Hasičí přístroj	○

SERVIS A ÚDRŽBA

Široký chladič	●
Ventilátor topení s hydraulickým pohonem a automatickou reverzací chodu	●
EMMS (Monitorovací systém řízení stroje) s automatickou diagnostickou funkcí a s displejem údržby	●
KOMTRAX™ - Satelitní vyhledávací systém Komatsu	●
Sada nářadí	●
Předfiltr vzduchu Turbo II, cyklónový typ	○
Automatické centrální mazání	○

BEZPEČNOSTNÍ VYBAVENÍ

Nouzový systém řízení	●
Klakson	●
Ochrana před poškozením způsobeným vandaly	●
Výstražné zařízení pro couvání	●
Ochranná mřížka čelního skla	○
Výstražný maják	○
Elektronické zabezpečení proti krádeži	○
Elektronické zabezpečení proti krádeži s universálním klíčkem pro majitele strojového parku	○
Spínač odpojení baterie	○
Přídavné konvexní zpětné zrcátko	○
Lafeta na přídavná pracovní světla na střeše kabiny a osvětlení schůdků	○

SYSTÉM OSVĚTLENÍ

2 hlavní halogenová světla	●
2 reflektory vpředu a vzadu	●
Světlo pro zpětný chod	●
Přídavná přední a zadní světla	○
Xenonová pracovní světla	○

DALŠÍ VYBAVENÍ

Výložník se vzpěrou ve tvaru Z s paralelním pohybem (kinematika PZ)	●
Protizávaží	●
Přídavná boční protizávaží	●
Elektronicky ovládaný zátěžový stabilizátor (ECCS)	○
Speciální barevné provedení	○
Antikorozní provedení	○
Na přání dodáváno zařízení pro manipulaci s odpadem	○
Provedení pro chladné podnebí (předehřev motoru a kabiny)	○
Lafeta na přídavná pracovní světla na střeše kabiny	○

PŘÍSLUŠENSTVÍ

Hydraulické rychloupínání (včetně přídavných bočních protizávaží, velká velikost)	○
Univerzální lopaty	○
Lopaty pro přemísťování zeminy	○
Manipulační lopaty	○
Vysokokvyspyné lopaty	○
Drapák na dřevo	○
Paletizační vidle	○
Vysokokvyspyné lopaty s objemem 2,5 m ³ s ochranným roštem pro manipulaci s odpadem	○
Lopaty s objemem 3,2 m ³ pro manipulaci s odpadem	○
Drapáková lopata s objemem 2,2 m ³ pro manipulaci s odpadem	○
Lopata na lehké materiály 3,5 m ³	○
Jeřábové rameno	○

Lopaty montované přímo nebo pomocí rychloupínání, se zuby nebo se šroubovaným břitem.

Další příslušenství na požádání

Stroj WA250PZ-6 je vybaven dle bezpečnostních předpisů platných pro strojní zařízení 89/392 EWG ff a EN 474.

- standardní vybavení
- nadstandardní vybavení

Váš dodavatel Komatsu:



Centrála Praha:
Jeremiášova 947
155 00 Praha 5 – Stodůlky
Tel.: 296376372
Fax.: 251610211
e-mail: komatsu@kuhnbohemia.cz www.kuhnbohemia.cz

KOMATSU

**Komatsu Europe
International NV**
Mechelsesteenweg 586
B-1800 VILVOORDE (BELGIUM)
Tel. +32-2-255 24 11
Fax +32-2-252 19 81
www.komatsu.eu

VKSS002703 12/2010

Materials and specifications are subject to change without notice.
KOMATSU is a trademark of Komatsu Ltd. Japan.

Uvedené údaje jsou nezávazné, právo k provádění změn vyhrazeno. Zobrazené ilustrace a diagramy se mohou lišit od standardního vybavení. Standardní a doplňkové příslušenství se může lišit v závislosti na regionu prodeje.

Courtesy of Machine.Market