



KUBOTA GRAAFMACHINE

KX080-3*a*



Voor uitmuntende prestaties, indrukwekkende duurzaamheid, en soepele bediening, hoeft u niet verder te kijken. Hier is de veelzijdige KX080-3



KX080-3α



Graafkracht
De KX080-3

Veiligheidsventiel (slangbreuk
beveiliging) op de giek (ISO8643)

De KX080-3



ANTI-DIEFSTAL SYSTEEM

De hoogste graad van veiligheid, dat is even gemakkelijk als het omdraaien van een sleutel. Het is het eerste af fabriek anti-diefstal systeem en geheel origineel Kubota.



Elektrische opvoerpomp
De KX080-3

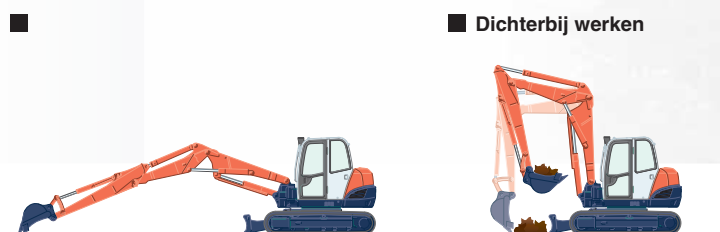


Dynamische werkafstand

De gelede giek zorgt ervoor dat u verder, dieper en dichterbij kunt graven als ooit te voren.

Vergrote werkafstand

Met de veelzijdige 2-delige giek heeft u een langer bereik en kunt u ook dichterbij werken, zodat egaliseren sneller en efficiënter gaat. Daarnaast is het makkelijk dichtbij de machine graven, waardoor u niet telkens hoeft te verrijden. In het bijzonder in een krappe werkomgeving.



Indrukwekkend dumpbereik

De gelede giek zorgt ervoor dat u verder en hoger kunt dumpen, dit maakt het laden van vrachtwagens eenvoudig zonder te verrijden.

Efficiënt in krappe ruimtes

Als de ruimte beperkt is, kan de gelede giek simpelweg verticaal graven en gemakkelijk diep graven op 90 graden, bovendien biedt de machine een compacte frontdraaiing waardoor draaien en heffen in krappe ruimtes nog makkelijker gaat.





Veelzijdigheid

Bovenop de extra functie, zijn alle KX080-3

Soepele bewegingen

De geleden giek levert betrouwbare, soepele en snelle prestaties. Het innovatieve hydraulisch mechanisme zorgt ervoor dat de machinist de arm, giek, draaiing en de bak tegelijk kan gebruiken, wat de productiviteit en efficiëntie vergroot.

Kubota heeft de cabine opgewaardeerd, zodat deze de comfortabelste cabine in zijn klasse is.



Besturingscomfort

Voor verbeterd comfort, heeft Kubota het ontwerp, uiterlijk en gevoel van de cabine verbeterd. De grotere ramen zorgen voor beter zicht en een deel van de voorruit kan verwijderd worden en achter de stoel bewaard worden. U kunt ook een geluidssysteem mee laten leveren in de cabine, welke nu al voorzien is van 2 speakers, antenne en bedrading. De cabine is ook voorzien van een opbergvak achter de stoel en een bekerhouder.

Deluxe Geveerde Stoel

Kubota's standaard, verstelbare geveerde stoel vermindert belasting en vergroot het comfort van de machinist.

Airconditioning

De KX080-3



Het Kubota Intelligente Controle Systeem houdt u op de hoogte van de vitale controletekens en onderhoudsinterval.

In het algemeen kunnen met behulp van dit paneel de verloren uren, de onderhoudskosten en de totale bedieningskosten naar beneden gebracht worden. Het grote display laat u de lopende werkomstandigheden, motortoerental, brandstofniveau, temperatuur en olieniveau zien.



Standaard uitrusting

Brandstofsysteem

- Dubbel uitgevoerde luchtfilter
- Elektrische brandstofpomp
- Automatisch motor-vrijloop systeem
- Elektrische brandstofpomp

Onderwagen

- 450 mm rubber rupsen
- 1 x Bovenrol
- 5 x Onderrollen binnenflenstype
- 2 rijshelmen schakelaar op dozer hendel

Hydraulisch systeem

- Drukaccumulator
- Aansluitingen voor het meten van de hydraulische druk
- Rechttuit-rijinrichting
- 3e hydraulische retourleiding
- Load-sensing hydraulisch systeem
- Instelbare maximale oliestroom voor extra functie (SP1)
- Dubbele extra functie voor hulpgereedschappen
- Bediening extra functie op rechter bedieningshendel
- Bediening extra functie op linker bedieningshendel
- Zwenkvergrendeling met timer
- Steun en bedrading voor zwaailamp
- 2 rijshelmen met autoshift

Veiligheidssysteem

- Motorstart veiligheidssysteem op het linker console
- Rijvergrendelingsysteem op het linker console
- Zwenkvergrendelingsysteem
- Anti-valbeveiliging in het besturingsventielenblok
- Anti-diefstal systeem
- Anti-valbeveiliging in het besturingsventielenblok (ISO8643)

Werkuitrusting

- Hydraulische hulpleiding doorgetrokken tot het einde van de arm
- 2 werklampen op de cabine en 1 lamp op de boom
- Arm lang 2100 mm

Cabine

- ROPS (Roll-Over Protective Structure, ISO3471)
- FOPS (Falling Objects Protective Structure) Niveau 1
- Op het gewicht instelbare geveerde stoel
- Veiligheidsgordel
- Hydraulische bedieningshendels met polssteunen
- Rijhendels bediend met voetpedalen
- Airco

- Kachel in de cabine voor verwarming/ontdooiing en ontwaseming
- Hamer voor noodgevallen
- Voorruit met gasveer
- 12 V aansluiting voor stereo-radio
- 2 luidsprekers en een antenne
- Plaats voor een radio
- Bekerhouder

Opties

Onderwagen

- 450 mm stalen rupsen (+ 50 kg)

Werkuitrusting

- 1750 mm arm (- 22 kg)

Veiligheidssysteem

- Anti-valbeveiliging in het besturingsventielenblok (graafarm en dozerblad)

Diversen

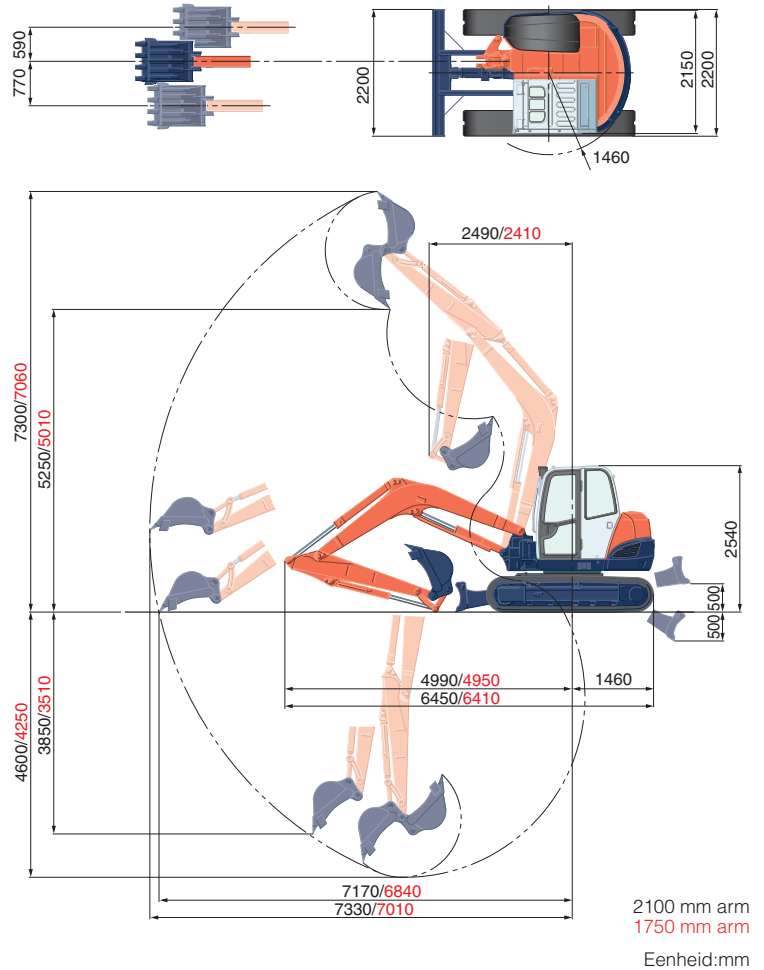
- In bedrijfskleur gespoten op aanvraag

SPECIFICATIES

*met rubber rupsen, Graafbak en 2100 mm arm

Gewicht	kg	8195	
Capaciteit van de bak volgens SAE/CECE norm	m ³	0,25/0,21	
Breedte van de bak	Met zijmessen	800	
	Zonder zijmessen	700	
Motor	Model	V3307DI-T	
	Type	Watergekoelde dieselmotor E-TVCS (Economisch-Milieuvriendelijk)	
	Vermogen ISO90249	Pk bij omw/min	65,0/2000
		Kw bij omw/min	47,8/2000
	Aantal cilinders		4
	Boring en slag	mm	94 x 120
Inhoud	cm ³	3331	
Zwenksnelheid	omw/min	9,5	
Breedte van de rubberrupsen	mm	450	
Lengte (hart op hart) van de rupsen	mm	2300	
Afmetingen van het duwblad (lengte x hoogte)	mm	2200 x 500	
Hydraulische pompen	P1, P2	Pomp met variabele opbrengst	
	Opbrengst	ℓ/min	72,0 x 2
	Hydraulische druk	MPa (kgf/cm ²)	27,4 (280)
	P3	Tandwielpomp	
Opbrengst	ℓ/min	66,6	
	Hydraulische druk	MPa (kgf/cm ²)	20,6 (210)
Opbrekkracht	Knikarm	daN (kgf)	3810 (3880)
	Graafbak	daN (kgf)	6520 (6650)
Graafarm draaibaar (link/rechts)	graden	70/60	
Minimale draaicirkel aan de voorzijde met giekbeweging (links/rechts)		2050/2380	
Extra circuit (SP1)	Max. oliestroom	ℓ/min	100
	Max. hydraulische druk	MPa (kgf/cm ²)	20,6 (210)
Extra circuit (SP2)	Max. oliestroom	ℓ/min	66,6
	Max. hydraulische druk	MPa (kgf/cm ²)	20,6 (210)
Inhoud hydraulische olie tank/volledig circuit	ℓ	75	
Inhoud brandstoftank	ℓ	115	
Max. rijsnelheid	Langzaam	km/u	2,7
	High	km/u	4,9
Gronddruk	kPa (kgf/cm ²)	34,6 (0,353)	
Bodemvrijheid	mm	390	

AFMETINGEN



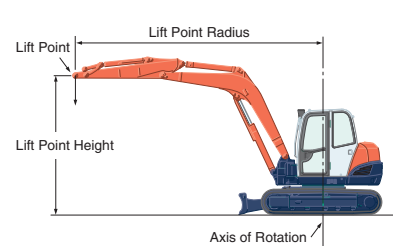
HEFCAPACITEIT

Lift Point Height	daN (ton)												
	Lifting point radius (Min)			Lifting point radius (3m)			Lifting point radius (4m)			Lifting point radius (Max)			
	Over-front		Over-side	Over-front		Over-side	Over-front		Over-side	Over-front		Over-side	
	Blade Down	Blade Up		Blade Down	Blade Up		Blade Down	Blade Up		Blade Down	Blade Up		
5m	1750 Arm						1620 (1,65)	1620 (1,65)	1620 (1,65)				
	2100 Arm						1420 (1,45)	1420 (1,45)	1420 (1,45)				
3m	1750 Arm	3480 (3,55)	3480 (3,55)	3480 (3,55)	2500 (2,55)	2500 (2,55)	2500 (2,55)	1960 (2,00)	1960 (2,00)	1720 (1,75)	1620 (1,65)	1230 (1,25)	930 (0,95)
	2100 Arm	2260 (2,30)	2260 (2,30)	2260 (2,30)	2110 (2,15)	2110 (2,15)	2110 (2,15)	1770 (1,80)	1770 (1,80)	1720 (1,75)	1520 (1,55)	1130 (1,15)	880 (0,90)
2m	1750 Arm	3780 (3,85)	3430 (3,50)	2500 (2,55)	3630 (3,70)	3330 (3,40)	2400 (2,45)	2350 (2,40)	2110 (2,15)	1620 (1,65)	1620 (1,65)	1130 (1,15)	880 (0,90)
	2100 Arm	3820 (3,90)	3820 (3,90)	2890 (2,95)	3240 (3,30)	3240 (3,30)	2500 (2,55)	2210 (2,25)	2160 (2,20)	1620 (1,65)	1520 (1,55)	1030 (1,05)	780 (0,80)
1m	1750 Arm	2940 (3,00)	2940 (3,00)	2260 (2,30)	3090 (3,15)	3090 (3,15)	2210 (2,25)	2700 (2,75)	2010 (2,05)	1520 (1,55)	1670 (1,70)	1080 (1,10)	830 (0,85)
	2100 Arm	2750 (2,80)	2750 (2,80)	2550 (2,60)	4020 (4,10)	3140 (3,20)	2260 (2,30)	2600 (2,65)	2010 (2,05)	1520 (1,55)	1570 (1,60)	1030 (1,05)	780 (0,80)
0m	1750 Arm	2300 (2,35)	2300 (2,35)	2300 (2,35)	4120 (4,20)	3040 (3,10)	2160 (2,20)	2790 (2,85)	1960 (2,00)	1420 (1,45)	1720 (1,75)	1130 (1,15)	830 (0,85)
	2100 Arm	1910 (1,95)	1910 (1,95)	1910 (1,95)	4170 (4,25)	3040 (3,10)	2160 (2,20)	2790 (2,85)	1960 (2,00)	1420 (1,45)	1570 (1,60)	1030 (1,05)	780 (0,80)
-1m	1750 Arm	3290 (3,35)	3290 (3,35)	3290 (3,35)	3780 (3,85)	3040 (3,10)	2160 (2,20)	2700 (2,75)	1910 (1,95)	1420 (1,45)	1720 (1,75)	1270 (1,30)	930 (0,95)
	2100 Arm	1860 (1,90)	1860 (1,90)	1860 (1,90)	3920 (4,00)	2990 (3,05)	2160 (2,20)	2750 (2,80)	1910 (1,95)	1420 (1,45)	1620 (1,65)	1130 (1,15)	830 (0,85)
-3m	1750 Arm	2400 (2,45)	2400 (2,45)	2400 (2,45)	1810 (1,85)	1810 (1,85)	1810 (1,85)	1810 (1,85)	1810 (1,85)				
	2100 Arm	4950 (5,05)	4950 (5,05)	4950 (5,05)	2350 (2,40)	2350 (2,40)	2210 (2,25)	1570 (1,60)	1570 (1,60)	1470 (1,50)			

N.B. :

* De hefcapaciteiten zijn gebaseerd op ISO 10567 en overschrijden niet de 75% van de statische heflast van de machine of 87% van de hydraulische hefcapaciteit van de machine.

* Bij het meten van de hefcapaciteiten zijn de graafbak, hijszaak, hijsband en andere hijsbenodigdheden in aanmerking genomen.



* Werkbereiken zijn met Kubota standaard bak, zonder snelkoppeling.

* De specificaties zijn onderhevig aan veranderingen ten gevolge van productverbetering zonder voorafgaande kennisgeving.

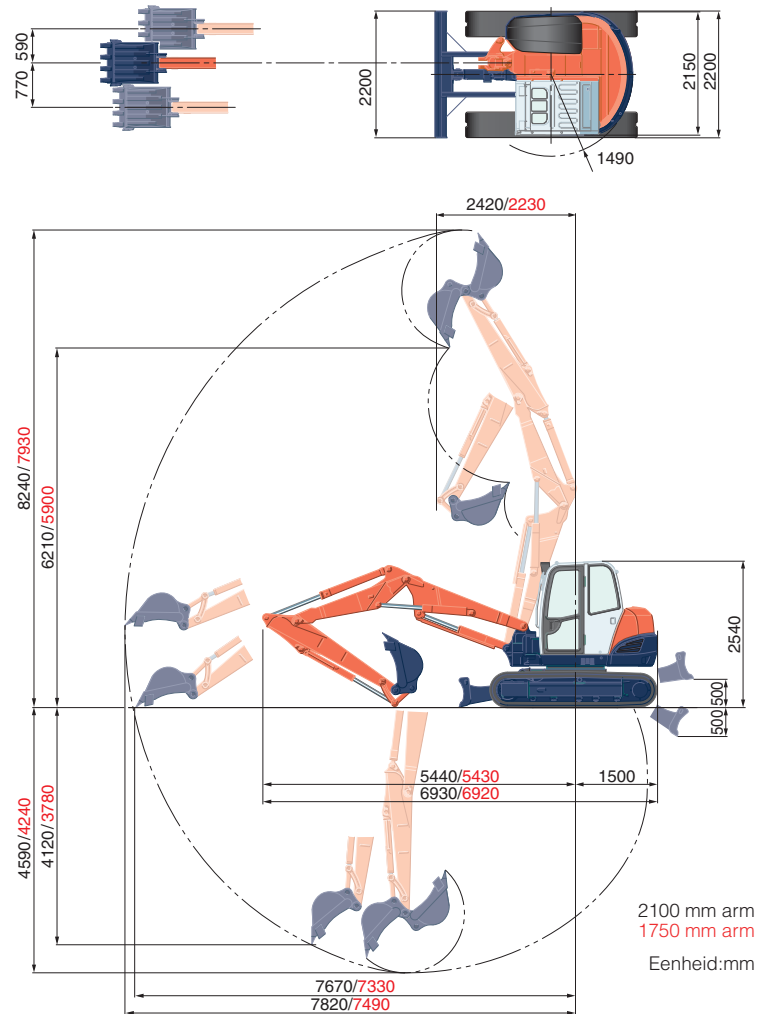
GELEDE GIEK VERSIE

SPECIFICATIES

*met rubber rupsen, Graafbak en 2100 mm arm

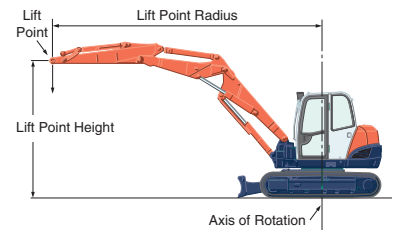
Gewicht	kg	8700	
Capaciteit van de bak volgens SAE/CECE norm	m ³	0,25/0,21	
Breedte van de bak	Met zijmessen	800	
	Zonder zijmessen	700	
Motor	Model	V3307DI-T	
	Type	Watergekoelde dieselmotor E-TVCS (Economisch-Milieuvriendelijk)	
	Vermogen ISO90249	Pk bij omw/min	65,0/2000
		Kw bij omw/min	47,8/2000
	Aantal cilinders		4
	Boring en slag	mm	94 × 120
Inhoud	cm ³	3331	
Zwensnelheid	omw/min	9,5	
Breedte van de rubberrupsen	mm	450	
Lengte (hart op hart) van de rupsen	mm	2300	
Afmetingen van het duwblad (lengte × hoogte)	mm	2200 × 500	
Hydraulische pompen	P1,P2	Pomp met variabele opbrengst	
	Opbrengst	ℓ/min	72,0 × 2
	Hydraulische druk	MPa (kgf/cm ²)	27,4 (280)
	P3	Tandwielpomp	
Opbrengst	Opbrengst	ℓ/min	66,6
	Hydraulische druk	MPa (kgf/cm ²)	20,6 (210)
Opbrekkracht	Knikarm	daN (kgf)	3810 (3880)
	Graafbak	daN (kgf)	6520 (6650)
Graafarm draaibaar (link/rechts)	graden	70/60	
Minimale draaicirkel aan de voorzijde met giebeweging (links/rechts)		1990/2310	
Extra circuit (SP1)	Max. oliestroom	ℓ/min	100
	Max. hydraulische druk	MPa (kgf/cm ²)	20,6 (210)
Extra circuit (SP2)	Max. oliestroom	ℓ/min	66,6
	Max. hydraulische druk	MPa (kgf/cm ²)	20,6 (210)
Inhoud hydraulische olie tank/volledig circuit	ℓ	75	
Inhoud brandstoftank	ℓ	115	
Max. rijsnelheid	Langzaam	km/u	2,7
	High	km/u	4,9
Gronddruk	kPa (kgf/cm ²)	37,8 (0,386)	
Bodemvrijheid	mm	390	

AFMETINGEN



HEFCAPACITEIT

Lift Point Height	Lifting point radius (Min)	daN (ton)												
		Lifting point radius (3m)			Lifting point radius (4m)			Lifting point radius (Max)						
		Over-front	Over-side	Over-side	Over-front	Over-side	Over-side	Over-front	Over-side	Over-side	Over-front	Over-side	Over-side	
5m	1750 Arm	2400 (2,45)	2400 (2,45)	2400 (2,45)	2260 (2,30)	2260 (2,30)	2260 (2,30)	1910 (1,95)	1910 (1,95)	1860 (1,90)				
	2100 Arm							1770 (1,80)	1770 (1,80)	1770 (1,80)				
3m	1750 Arm							2300 (2,35)	2260 (2,30)	1720 (1,75)	1520 (1,55)	1080 (1,10)	830 (0,85)	
	2100 Arm	3240 (3,30)	3240 (3,30)	3040 (3,10)	2990 (3,05)	2990 (3,05)	2750 (2,80)	2160 (2,20)	2160 (2,20)	1720 (1,75)	1420 (1,45)	980 (1,00)	740 (0,75)	
2m	1750 Arm							2600 (2,65)	2110 (2,15)	1570 (1,60)	1470 (1,50)	1030 (1,05)	740 (0,75)	
	2100 Arm							2500 (2,55)	2160 (2,20)	1570 (1,60)	1370 (1,40)	930 (0,95)	690 (0,70)	
1m	1750 Arm							2700 (2,75)	2010 (2,05)	1470 (1,50)	1370 (1,40)	980 (1,00)	740 (0,75)	
	2100 Arm							2650 (2,70)	2010 (2,05)	1470 (1,50)	1320 (1,35)	930 (0,95)	690 (0,70)	
0m	1750 Arm							2550 (2,60)	1960 (2,00)	1420 (1,45)	1320 (1,35)	1030 (1,05)	740 (0,75)	
	2100 Arm	2160 (2,20)	2160 (2,20)	2160 (2,20)	2300 (2,35)	2300 (2,35)	2110 (2,15)	2600 (2,65)	1910 (1,95)	1370 (1,40)	1230 (1,25)	930 (0,95)	690 (0,70)	
-1m	1750 Arm	2060 (2,10)	2060 (2,10)	2060 (2,10)	2750 (2,80)	2750 (2,80)	2160 (2,20)	2210 (2,25)	1960 (2,00)	1420 (1,45)				
	2100 Arm	2010 (2,05)	2010 (2,05)	2010 (2,05)	3090 (3,15)	3040 (3,10)	2110 (2,15)	2350 (2,40)	1910 (1,95)	1370 (1,40)	1180 (1,20)	1030 (1,05)	740 (0,75)	
-3m	1750 Arm							690 (0,70)	690 (0,70)	690 (0,70)				
	2100 Arm				1320 (1,35)	1320 (1,35)	1320 (1,35)	1080 (1,10)	1080 (1,10)	1080 (1,10)				



N.B. :

* De hefcapaciteiten zijn gebaseerd op ISO 10567 en overschrijden niet de 75% van de statische heflast van de machine of 87% van de hydraulische hefcapaciteit van de machine.

* Bij het meten van de hefcapaciteiten zijn de graafbak, hijschaak, hijsband en andere hijsbenodigdheden in aanmerking genomen.

* Werkbereiken zijn met Kubota standaard bak, zonder snelkoppeling.

* De specificaties zijn onderhevig aan veranderingen ten gevolge van productverbetering zonder voorafgaande kennisgeving.

KUBOTA EUROPE S.A.S.

19 à 25, Rue Jules - Vercruysse -
Zone Industrielle - B.P. 50088
95101 Argenteuil Cedex France
Téléphone : (33) 01 34 26 34 34
Télécopieur : (33) 01 34 26 34 99
<http://www.kubota-global.net>