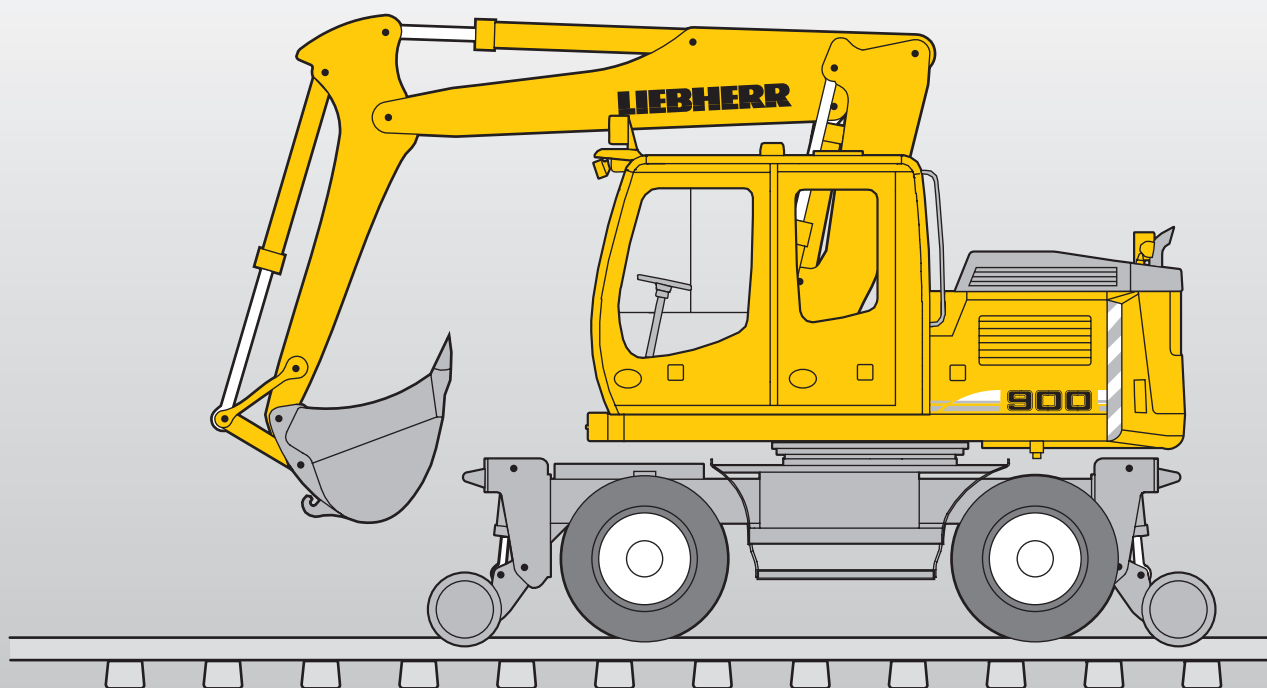


# Mobilbagger

# A 900 C ZW

Litronic®

Einsatzgewicht: 19.650 – 22.000 kg  
Motorleistung: 105 kW/143 PS



# LIEBHERR

Courtesy of Machine.Market

# Technische Daten



## Motor

Leistung nach ISO 9249	105 kW (143 PS) bei 1800 min <sup>-1</sup>
Motortyp	Liebherr D 934 S nach Stufe IIIA/Tier 3
Bauart	4 Zylinder Reihenmotor
Bohrung/Hub	122/136 mm
Hubraum	6,4 l
Arbeitsverfahren	4-Takt-Diesel
	Pumpe-Leitung-Düse-Einspritzsystem
	Turbolader mit Ladeluftkühlung
	emissionsoptimiert
Kühlsystem	Wasserkühlung und integrierter Motorölkühler
Luffilter	Trockenlufffilter mit Vorabscheider, Haupt- und Sicherheitselement
Kraftstofftank-Inhalt	290 l
Leerlaufautomatik	sensorgesteuert
Elektrische Anlage	
Betriebsspannung	24 V
Batterie	2 x 135 Ah/12 V
Lichtmaschine	Drehstrom 28 V/80 A



## Hydraulikanlage

Hydraulikpumpe	Liebherr-Verstell Doppelpumpe in Schrägscheibenbauart
Fördermenge max.	2 x 189 l/min.
Betriebsdruck max.	350 bar
Pumpenregelung und -steuerung	2-Kreis Liebherr-Synchron-Comfort-System (LSC) mit elektronischer Grenzlastregelung, Druckabschneidung, Minimalhubregelung, Bedarfsstromsteuerung, Schwenkreis-Priorität- und Momentenregelung
Vorzugsschaltung	
Anbaugeräte	Prioritäts-LSC-Kreis für Anbaugeräte max. 189 l/min.
Zusatzkreispumpe	Verstellpumpe
Fördermenge	93 l/min.
Betriebsdruck	290 bar
Hydrauliktank-Inhalt	175 l
Hydrauliksystem-Inhalt	max. 320 l
Filterung	1 Filter im Rücklauf mit integriertem Feinfilterbereich (5 µm)
Kühlsystem	Kompaktkühler, bestehend aus Kühleinheit für Wasser, Hydrauliköl, Ladeluft, Kraftstoff, hydrostatischer Lüfterantrieb
MODE-Schaltung	Anpassung der Motor- und Hydraulikleistung an die jeweiligen Einsatzbedingungen
LIFT	für Lastbearbeiten
FINE	für Präzisionsarbeiten durch sehr feinfühliges Bewegungen
ECO	für besonders wirtschaftliches und umweltfreundliches Arbeiten
POWER	für max. Grableistung und schwere Einsätze
Super-Finish	einstellbare Arbeitsgeschwindigkeit für Präzisionsarbeiten
Drehzahleinstellung	stufenlose Anpassung der Motorleistung über die Drehzahl
Funktionsmenü	10 fest einstellbare Fördermengen und Drücke für optionale Anbaugeräte



## Steuerung

Energieverteilung	über Steuerschieber mit integrierten Sicherheitsventilen, gleichzeitige und unabhängige Betätigung von Fahrwerk, Schwenkwerk und Arbeitsausrüstung
Summenschaltung	2 x 189 l/min. für alle Arbeitsbewegungen
Betätigung	
Ausrüstung und Schwenkwerk	mit proportional wirkenden Kreuzschalthebeln
Fahrwerk	mit proportional wirkendem Fußpedal für Fahr-antrieb
Zusatzfunktionen	über Schalter oder proportional wirkende Fußpedale



## Schwenkwerk

Antrieb	Liebherr-Schrägscheibenölmotor mit integriertem Bremsventil und Momentensteuerung
Getriebe	Liebherr-Kompakt-Planetengeräte
Drehkranz	Liebherr, innenverzahnter, abgedichteter ein-reihiger Kugeldrehkranz
Schwenkgeschwindigkeit	0–9,0 min <sup>-1</sup> stufenlos
Schwenkmoment	46 kNm
Feststellbremse	nasse Lamellen (negativ wirkend)
Option	pedalbetätigte Positionierbremse



## Fahrerkabine

Kabine	Doppelkabine elastisch gelagert, schallgedämmt, getönte Scheiben. Frontscheibe (Verbundsicherheitsglas) unter Dach einschleppbar, Tür mit Schiebefenster
Fahrersitz	schwingungsgeädmpft, auf das Fahrergewicht einstellbar, 6-fach verstellbar, zusätzlicher Beifahrersitz
Steuerung	eingebaut in die zum Fahrersitz verstellbaren Bedienungskonsolen, Notbremsanlage und Drucklufthorn vom Beifahrer zu betätigen
Überwachung	menügeführte Abfrage der aktuellen Betriebszustände über LCD-Display. Automatische Überwachung, Anzeige, Warnung (akustisch und optisch) und Speicherung von abweichenden Betriebszuständen wie z. B. Motorüberhitzung, zu niedriger Motoröldruck oder Hydraulikölstand
Sicherheitspaket	Signalflagge, Signalhorn, Warndreieck, Warnleuchten, Feuerlöscher, Verbandskasten und ÖCU-Tasche
Klimaanlage	serienmäßige Klimaautomatik, kombiniertes Kühl-Heizaggregat, zusätzlich Staubfilter im Frisch- und Umluftkreislauf
Schallemission	
ISO 6396	L <sub>PA</sub> (in Fahrerkabine) = 73 dB(A)
2000/14/EG	L <sub>WA</sub> (außen) = 100 dB(A)
Schallwerte entsprechen den Richtlinien des „Blauen Engels“.	



## Unterwagen

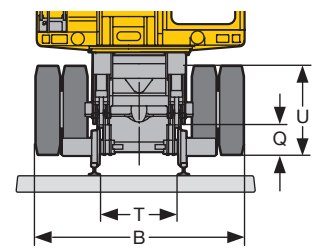
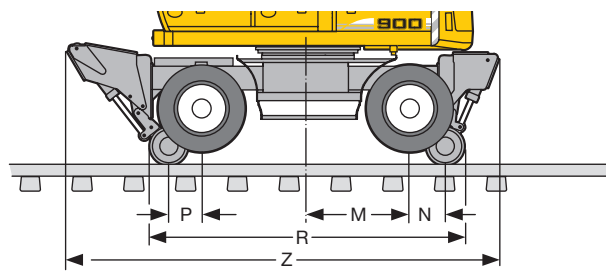
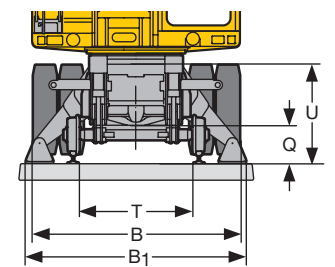
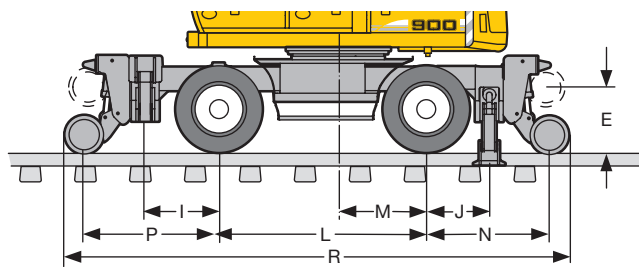
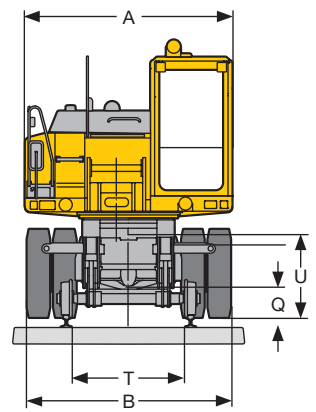
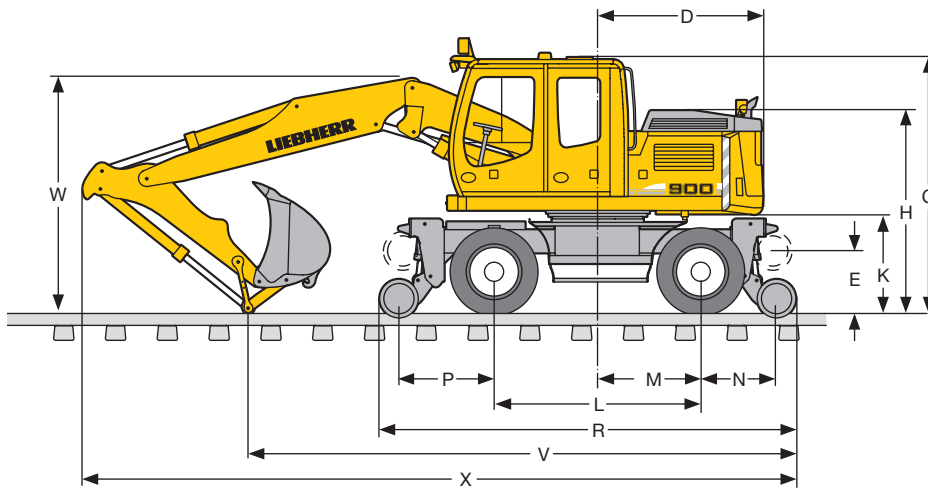
Antrieb	Schrägscheibenölmotor mit beidseitig wirkendem Bremsventil
Getriebe	Zweigang-Lastschaltgetriebe und elektrisch betätigter Kriechgang
Fahrgeschwindigkeit	0– 2,5 km/h (Kriechgang Gelände) 0– 5,0 km/h (Gelände) 0– 9,0 km/h (Kriechgang Straße) 0–20,0 km/h (Straße/Schiene)
Achsen	40-t-Baggerachsen, manuell oder automatisch betätigte hydraulische Arretierung der Pendel-Lenkachse
Bremsen	Lenk- und Starrachse mit nassen, wartungsfreien, spielarmen Lamellenbremsen. Betriebs- und Feststellbremsen hydraulisch betätigt
Abstützvarianten	4-Pkt.-Abstützung
Schienenfahrwerk	beidseitige Schienenführungsachsen mit 400 mm Schienenrädern. Heben und Senken hydraulisch. Automatische Lageregelung während der Fahrt bei Arbeiten unter elektrischer Fahrleitung
Erdungskabel	Rockinger-Kupplung an beiden Stirnseiten.
Anhängerkupplung	Kuppelstange



## Arbeitsausrüstung

Hydraulikzylinder	Liebherr-Zylinder mit Spezialdichtungs- und Führungssystem sowie Endlagendämpfung
Lagerstellen	abgedichtet und wartungsarm
Schmierung	semiautomatische Liebherr-Zentralschmieranlage
Löffelstiele	alle Löffelstiele mit Vorbereitung für SW-Löffelstiel
Option	Liebherr-Schnellwechseldapter

# Abmessungen



	ohne Abstützung/ Symetric Rail mm	4-Pkt.- Abstützung mm	Reibrad Schmalspur mm
A	2500	2500	2500
B	2520	2520	2520
B1	-	2700	-
C	3080	3080	3230
D	2000	2000	2000
E	780	780	-
H	2460	2460	2610
I	-	920	-
J	-	770	-
K	1210	1210	1360
L	2500	2500	2500
M	1050/1250*	1050	1050/1250*
N	900	1490	400
P	1150	1640	400
Q	340	340	500
R	5020	6100	3785
T	1435	1435	1000
U	995	995	1120
Z	-	-	5220

\* = Symetric Rail

**Bereifung 10.00-20**

	Löffel- stiel m	Ausleger hydr. verstellbar 3,40 m			
		ohne Abstützung mm	4-Pkt.- Abstützung mm	Reibrad Schmalspur mm	Symetric Rail mm
V	1,85	6400	7000	6600	6600
	2,25	5700	6850*	6400*	5900
	2,65	6150*	6950*	6200*	5700
W	1,85	3000	3000	3000	3000
	2,25	2950	2950*	2950*	2950
	2,65	3050*	3200*	3050*	3050
X	1,85	8500	9100	8750	8700
	2,25	8400	9550*	9100*	8600
	2,65	9050*	9500*	9100*	8600

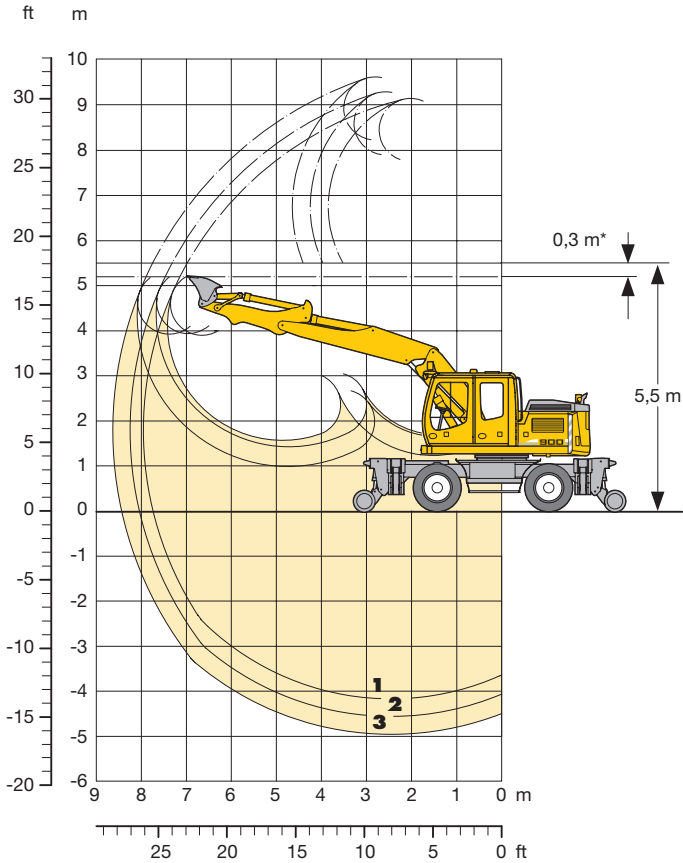
	Löffel- stiel m	Ausleger hoch- und seitenverstellbar 3,60 m			
		ohne Abstützung mm	4-Pkt.- Abstützung mm	Reibrad Schmalspur mm	Symetric Rail mm
V	1,85	6650	7250	6850	6850
	2,25	5950	7100*	6200	6150
	2,65	5750	6900*	6450*	5950
W	1,85	3050	3050	3050	3050
	2,25	3000	3000*	3000	3000
	2,65	3150	3150*	3150*	3150
X	1,85	8700	9300	8950	8900
	2,25	8550	9700*	8800	8750
	2,65	8550	9700*	9250*	8750

Ausrüstung dargestellt über Lenkachse

\* Ausrüstung über Starrachse, da günstigere Transportstellung

# Grabenräumlöffel-Ausrüstung

mit Ausleger hydr. verstellbar 3,40 m



## Grabkurven

		1	2	3
Löffelstiellänge	m	1,85	2,25	2,65
Max. Grabtiefe	m	4,20	4,60	5,00
Max. Reichweite auf Grundniveau	m	7,75	8,05	8,45
Max. Ausschütthöhe	m	7,80	7,90	8,25
Max. Ausschütthöhe unter Oberleitung	m	3,90	3,90	3,90
Max. Reichhöhe	m	9,15	9,30	9,60
Max. Reißkraft	kN	89,5	78,4	69,7
	t	9,1	8,0	7,1
Max. Losbrechkraft	kN	98,3	98,3	98,3
	t	10,0	10,0	10,0

Max. Losbrechkraft mit Aufreißlöffel 114,0 kN (11,6 t)

## Dienstgewicht

Das Dienstgewicht beinhaltet das Grundgerät mit 8-fach Bereifung und Zwischenringen, Ausleger hydr. verstellbar 3,40 m, Löffelstiel 2,25 m und Grabenräumlöffel 2000 mm/0,65 m<sup>3</sup>.

Unterwagenvarianten	Gewicht
A 900 C ZW Litronic Symetric Rail	19650 kg
A 900 C ZW Litronic ohne Abstützung	19650 kg
A 900 C ZW Litronic mit 4-Pkt.-Abstützung	21450 kg

\* Sicherheitsabstand zur Oberleitung bei Schutzerdung

## Grabenräumlöffel Standsicherheit (Sicherheit 75 % nach ISO 10567\* eingerechnet)

Schnittbreite mm	Inhalt nach ISO 7451 <sup>1)</sup> m <sup>3</sup>	Gewicht kg	ohne Abstützung						4-Pkt.-Abstützung						Symetric Rail									
			auf Schiene			auf Reifen			auf Schiene			auf Reifen			4-Pkt., abgestützt			auf Schiene			auf Reifen			
			Stiellänge (m) 1,85	2,25	2,65	Stiellänge (m) 1,85	2,25	2,65	Stiellänge (m) 1,85	2,25	2,65	Stiellänge (m) 1,85	2,25	2,65	Stiellänge (m) 1,85	2,25	2,65	Stiellänge (m) 1,85	2,25	2,65	Stiellänge (m) 1,85	2,25	2,65	
2000	0,50	330	□	□	□	□	□	□	□	□	□	□	□	□	□	□	□	□	□	□	□	□	□	□
2000	0,65	360	□	△	■	□	□	□	□	□	△	□	□	□	□	□	□	△	■	□	□	□	□	
1600 <sup>2)</sup>	0,80	780	▲	▲	▲	□	△	■	■	▲	▲	□	□	△	□	□	△	■	■	■	□	△	■	
2000 <sup>2)</sup>	0,70	775	■	▲	▲	□	□	△	■	■	▲	□	□	□	□	□	□	■	▲	▲	□	□	△	

\* mit Sicherheit (75 % der statischen Kipplast oder 87 % der hydr. Hubkraft) bei max. Reichweite ohne Schnellwechselladadapter, 360° schwenkbar bei geschlossener Pendelachse

<sup>1)</sup> vergleichbar mit SAE (gehäuft)

<sup>2)</sup> 2 x 50° schwenkbar

□	= ≤ 1,8 t/m <sup>3</sup> maximal zulässiges Materialgewicht
△	= ≤ 1,5 t/m <sup>3</sup> maximal zulässiges Materialgewicht
■	= ≤ 1,2 t/m <sup>3</sup> maximal zulässiges Materialgewicht
▲	= -

# Tragfähigkeit

## mit Ausleger hydr. verstellbar 3,40 m

### ohne Abstützung Stiel 1,85 m

m	Unterwagen	3,0 m		4,5 m		6,0 m		7,5 m		m
		↑	↘	↑	↘	↑	↘	↑	↘	
7,5	auf Schiene auf Reifen							3,9 5,3	5,5* 5,5*	4,13
6,0	auf Schiene auf Reifen			3,6 4,8*	4,8* 4,8*			2,3 3,1	4,3* 4,3*	5,76
4,5	auf Schiene auf Reifen	6,0 8,5	9,5* 9,5*			2,2 3,0	4,4* 4,4*	1,8 2,5	3,9* 3,8	6,66
3,0	auf Schiene auf Reifen	5,7 8,2	9,4* 9,4*	3,5 4,8	8,1* 6,9	2,2 3,0	4,5* 4,5*	1,5 2,2	3,8* 3,4	7,11
1,5	auf Schiene auf Reifen	5,1 7,5	8,0* 8,0*	3,4 4,7	8,7* 6,9	2,1 2,9	5,0* 4,5	1,4 2,1	3,9* 3,2	7,22
0	auf Schiene auf Reifen	4,7 5,9*	5,9* 5,9*	3,2 4,4	8,7* 7,0	2,0 2,8	5,9* 4,3	1,5 2,1	4,3* 3,4	6,99
-1,5	auf Schiene auf Reifen	5,3 7,7	14,3* 13,7	3,0 4,2	8,7* 6,7	1,9 2,7	5,3* 4,2	1,7 2,4	4,1* 3,8	6,39
-3,0	auf Schiene auf Reifen	5,2 7,6	11,8* 11,8*	2,9 4,1	5,8* 5,8*					4,66

### 4-Pkt.-Abstützung Stiel 1,85 m

m	Unterwagen	3,0 m		4,5 m		6,0 m		7,5 m		m	
		↑	↘	↑	↘	↑	↘	↑	↘		
7,5	nicht abgest., auf Schiene nicht abgest., auf Reifen 4-Pkt., abgestützt									4,2 5,5* 5,5* 5,5*	4,13
6,0	nicht abgest., auf Schiene nicht abgest., auf Reifen 4-Pkt., abgestützt							3,9 4,8*	4,8* 4,8*	5,76	
4,5	nicht abgest., auf Schiene nicht abgest., auf Reifen 4-Pkt., abgestützt	6,4 9,2 9,5*	9,5* 9,5*			2,4 3,3 4,1	4,4* 4,4* 4,4*	1,8 2,5	3,9* 3,8	6,66	
3,0	nicht abgest., auf Schiene nicht abgest., auf Reifen 4-Pkt., abgestützt	6,2 8,8 9,4*	9,4* 9,4*	3,8 5,0 6,2	8,1* 7,4 8,1*	2,4 3,3 4,1	4,5* 4,5* 4,5*	1,5 2,2	3,8* 3,4	7,11	
1,5	nicht abgest., auf Schiene nicht abgest., auf Reifen 4-Pkt., abgestützt	5,6 8,0* 8,0*	8,0* 8,0*	3,7 5,1 6,1*	7,8* 7,3 8,7*	2,3 3,2 4,0	5,0* 4,8 5,0*	1,4 2,1	3,9* 3,2	7,22	
0	nicht abgest., auf Schiene nicht abgest., auf Reifen 4-Pkt., abgestützt	5,1 5,9* 5,9*	5,9* 5,9*	3,5 4,8 6,1	8,7* 7,6 8,7*	2,2 3,0 3,9	5,9* 4,7 5,9*	1,5 2,1	4,3* 3,4	6,99	
-1,5	nicht abgest., auf Schiene nicht abgest., auf Reifen 4-Pkt., abgestützt	5,7 8,3 11,1	14,3* 14,3*	3,2 4,6 5,9	8,9* 7,3 8,9*	2,0 2,9 3,7	5,3* 4,6 5,3*	1,9 2,4	4,1* 3,8	6,39	
-3,0	nicht abgest., auf Schiene nicht abgest., auf Reifen 4-Pkt., abgestützt	5,6 8,2 10,9	11,8* 11,8*	3,1 4,5 5,7	5,8* 5,8*					4,66	

### Stiel 2,25 m

7,5	auf Schiene auf Reifen			3,5 4,1*	4,1* 4,1*			3,2* 3,2*	3,2* 3,2*	4,69
6,0	auf Schiene auf Reifen			3,6 4,9	5,6* 5,6*	2,2 3,0	3,7* 3,7*	2,0 2,7*	2,7* 2,7*	6,17
4,5	auf Schiene auf Reifen	6,3 8,0*	8,0* 8,0*	3,6 4,8	6,7* 6,7*	2,2 3,1	5,6* 4,6	1,6 2,3	2,5* 2,5*	7,01
3,0	auf Schiene auf Reifen	5,8 8,3	11,0* 11,0*	3,4 4,7	7,8* 7,8*	2,2 3,0	5,9* 4,6	1,4 2,0	2,5* 2,5*	7,44
1,5	auf Schiene auf Reifen	5,8 8,3	11,3* 11,3*	3,5 4,7	8,6* 6,8	2,1 2,9	6,2* 4,5	1,3 1,9	3,1* 3,0	7,54
0	auf Schiene auf Reifen	5,5 8,0	13,3* 13,3*	3,2 4,5	8,6* 7,0	2,0 2,8	6,3* 4,3	1,3 2,0	2,9* 2,9*	7,33
-1,5	auf Schiene auf Reifen	5,2 7,7	14,1* 13,7	3,0 4,2	8,8* 6,7	1,9 2,7	5,9* 4,2	1,5 2,2	3,5* 3,5	6,76
-3,0	auf Schiene auf Reifen	5,1 7,5	13,4* 13,4*	2,8 4,0	7,2* 6,5*			2,1 3,0	4,2* 4,2*	5,48

### Stiel 2,25 m

7,5	nicht abgest., auf Schiene nicht abgest., auf Reifen 4-Pkt., abgestützt							3,7 4,1* 4,1*	4,1* 4,1*	4,69
6,0	nicht abgest., auf Schiene nicht abgest., auf Reifen 4-Pkt., abgestützt							3,9 5,3 5,6*	5,6* 3,3 3,7*	6,17
4,5	nicht abgest., auf Schiene nicht abgest., auf Reifen 4-Pkt., abgestützt	6,7 8,0* 8,0*	8,0* 8,0*	3,8 5,1 6,3	6,7* 7,4 6,7*	2,4 3,3 4,1	5,6* 5,0 5,6*	1,8 2,5 2,5*	2,5* 2,5*	7,01
3,0	nicht abgest., auf Schiene nicht abgest., auf Reifen 4-Pkt., abgestützt	6,3 8,8* 11,0*	11,0* 11,0*	3,7 5,0 6,2	7,8* 7,4 7,8*	2,4 3,3 4,1	5,9* 4,9 5,9*	1,5 2,2 2,5*	2,5* 2,5*	7,44
1,5	nicht abgest., auf Schiene nicht abgest., auf Reifen 4-Pkt., abgestützt	6,2 8,7 11,1	11,3* 11,3*	3,7 5,0 6,1*	8,6* 7,4 8,6*	2,3 3,2 4,0	6,2* 4,8 6,2*	1,5 2,7	3,1* 3,1*	7,54
0	nicht abgest., auf Schiene nicht abgest., auf Reifen 4-Pkt., abgestützt	6,0 8,6 11,2	13,3* 13,3*	3,5 4,8 6,1	8,6* 7,5 8,6*	2,2 3,1 3,8	6,3* 4,7 6,3*	1,5 2,2 2,8	2,9* 2,9*	7,33
-1,5	nicht abgest., auf Schiene nicht abgest., auf Reifen 4-Pkt., abgestützt	5,7 8,3 11,1	14,1* 14,1*	3,2 4,6 5,9	8,8* 7,2 8,8*	2,0 2,9 3,7	5,9* 4,5 5,9*	1,7 2,4 3,1	3,5* 3,5*	6,76
-3,0	nicht abgest., auf Schiene nicht abgest., auf Reifen 4-Pkt., abgestützt	5,5 8,2 10,9	13,4* 13,4*	3,1 4,4 5,7	7,2* 7,1 7,2*			2,3 3,3 4,2*	4,2* 4,2*	5,48

### Stiel 2,65 m

9,0	auf Schiene auf Reifen									
7,5	auf Schiene auf Reifen			3,6 4,3*	4,3* 4,3*			2,5* 2,5*	2,5* 2,5*	5,30
6,0	auf Schiene auf Reifen			3,7 4,6*	4,6* 4,6*	2,2 3,1	4,0* 4,0*	1,8 2,2*	2,2* 2,2*	6,64
4,5	auf Schiene auf Reifen	5,2* 5,2*	5,2* 5,2*	3,5 4,8	5,6* 5,6*	2,3 3,1	5,1* 4,6	1,4 2,0*	2,0* 2,0*	7,42
3,0	auf Schiene auf Reifen	5,9 8,4	10,9* 10,9*	3,4 4,7	7,4* 6,9*	2,3 3,1	5,7* 4,6*	1,4 1,8	3,8* 2,0*	7,83
1,5	auf Schiene auf Reifen	5,6 8,1	10,9* 10,9*	3,4 4,7	8,4* 6,9	2,2 3,0	6,1* 4,5	1,4 2,0	4,6 3,0	7,93
0	auf Schiene auf Reifen	5,6 8,0	12,9* 12,9*	3,2 4,5	8,5* 6,9*	2,0 2,8	6,2* 4,4	1,3 1,9	4,2* 3,0	7,72
-1,5	auf Schiene auf Reifen	5,2 7,6	13,9* 13,5	3,0 4,3	8,7* 6,7	1,9 2,7	6,2* 4,2	1,3 2,0	2,8* 2,8*	7,19
-3,0	auf Schiene auf Reifen	5,1 7,5	14,2* 13,6	2,8 4,0	8,1* 6,5*	1,8 2,6	4,1* 4,1*	1,7 2,5	3,6* 3,6*	6,17

### Stiel 2,65 m

9,0	nicht abgest., auf Schiene nicht abgest., auf Reifen 4-Pkt., abgestützt									
7,5	nicht abgest., auf Schiene nicht abgest., auf Reifen 4-Pkt., abgestützt							3,9 4,3* 4,3*	4,3* 4,3*	5,30
6,0	nicht abgest., auf Schiene nicht abgest., auf Reifen 4-Pkt., abgestützt							3,9 4,6* 4,6*	4,6* 4,0* 4,0*	6,64
4,5	nicht abgest., auf Schiene nicht abgest., auf Reifen 4-Pkt., abgestützt	5,2* 5,2* 5,2*	5,2* 5,2* 5,2*	3,5 4,8	5,6* 5,6*	2,3 3,1	5,1* 4,6	1,4 2,0*	2,0* 2,0*	7,42
3,0	nicht abgest., auf Schiene nicht abgest., auf Reifen 4-Pkt., abgestützt	6,3 8,9 10,9*	10,9* 10,9*	3,7 5,0 6,2	7,4* 7,4* 7,4*	2,4 3,3 4,2	5,7* 4,9 5,7*	1,5 2,2 2,8	3,8* 2,0* 3,8*	7,83
1,5	nicht abgest., auf Schiene nicht abgest., auf Reifen 4-Pkt., abgestützt	6,1 8,7 10,9*	10,9* 10,9*	3,7 4,9 6,1	8,4* 7,3* 8,4*	2,3 3,2 4,0	6,1* 4,9 6,1*	1,5 2,2 2,7	4,6* 3,3 4,6*	7,93
0	nicht abgest., auf Schiene nicht abgest., auf Reifen 4-Pkt., abgestützt	6,0 8,7 11,0*	12,9* 12,9*	3,5 4,8 6,1	8,5* 7,5* 8,5*	2,2 3,1 3,9	6,2* 4,7 6,2*	1,4 2,1 2,7	4,2* 3,2 4,2*	7,72
-1,5	nicht abgest., auf Schiene nicht abgest., auf Reifen 4-Pkt., abgestützt	5,7 8,3 11,0	13,9* 13,9*	3,3 4,6 5,9	8,7* 7,3* 8,7*	2,0 2,9 3,7	6,2* 4,5 6,2*	1,5 2,2 2,8*	2,8* 2,8*	7,19
-3,0	nicht abgest., auf Schiene nicht abgest., auf Reifen 4-Pkt., abgestützt	5,6 8,2 10,9	14,2* 14,2*	3,0 4,4 5,6	8,1* 7,1* 8,1*	2,0 2,8 3,6	4,1* 4,1*	1,9 2,7 3,5	3,6* 3,6*	6,17

↑ Höhe    ↻ 360° schwenkbar    ➡ über Längsrichtung    🚧 max. Reichweite    \* begrenzt durch hydr. Hubkraft

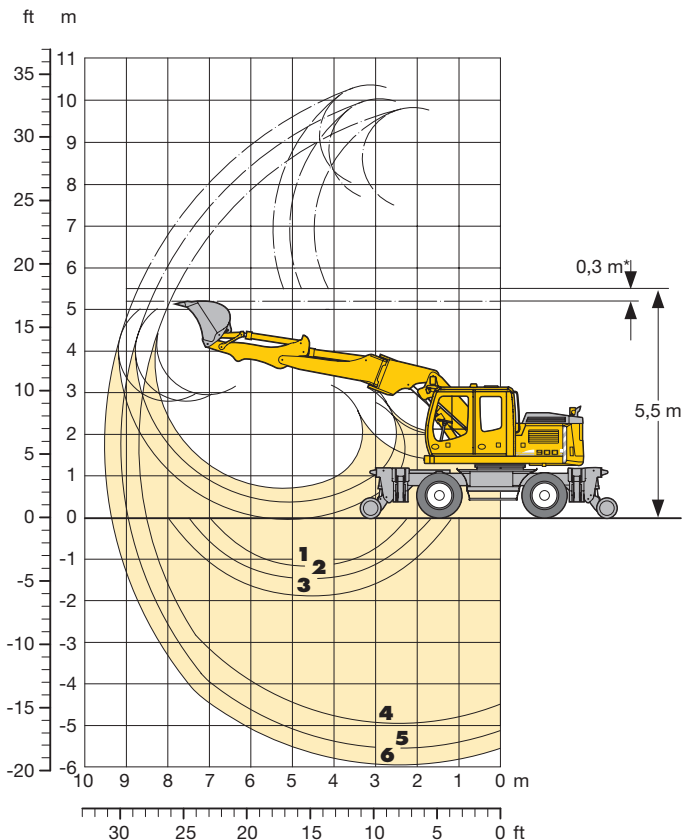
Die Traglastwerte sind im Stieldrehpunkt der Lastaufnahmemittel in Tonnen (t) angegeben und gelten auf festem, ebenem Untergrund bei geschlossener Pendelachse. Die Werte quer zum Unterwagen sind 360° schwenkbar. Die Werte längs zum Unterwagen (+/- 15°) sind im nicht abgestützten Zustand über die Lenkachse und im abgestützten Zustand über die Starrachse angegeben. Die Werte gelten bei optimaler Stellung des Verstellzylinders. Die angegebenen Traglastwerte entsprechen der ISO 10567 und betragen max. 75 % der statischen Kipplast oder 87 % der hydraulischen Hubkraft, oder sind begrenzt durch die zulässige Traglast des Lasthakens.

Gemäß der harmonisierten EU-Norm EN 474-5 müssen Hydraulikbagger im Hebezeugbetrieb mit Rohrbruchsicherungen an den Hubzylindern und einer Überlastwarneinrichtung ausgerüstet sein.

Hinweis bei Überhöhung der Schienen: das Standmoment wird bei 100 mm Überhöhung um ca. 20 % und bei 180 mm um ca. 40 % verringert.

# Tieflöffel-Ausrüstung

## mit Ausleger hoch- und seitenverstellbar 3,60 m



Grabkurven		4	5	6
Löffelstiellänge	m	1,85	2,25	2,65
Max. Grabtiefe	m	4,85	5,45	5,85
Max. Reichweite auf Grundniveau	m	8,45	8,90	9,30
Max. Ausschütthöhe	m	7,50	7,70	8,05
Max. Ausschütthöhe unter Oberleitung	m	2,80	2,80	2,80
Max. Reichhöhe	m	9,85	10,05	10,35
Max. Reißkraft	kN	89,5	78,4	69,7
	t	9,1	8,0	7,1
Max. Losbrechkraft	kN	98,3	98,3	98,3
	t	10,0	10,0	10,0

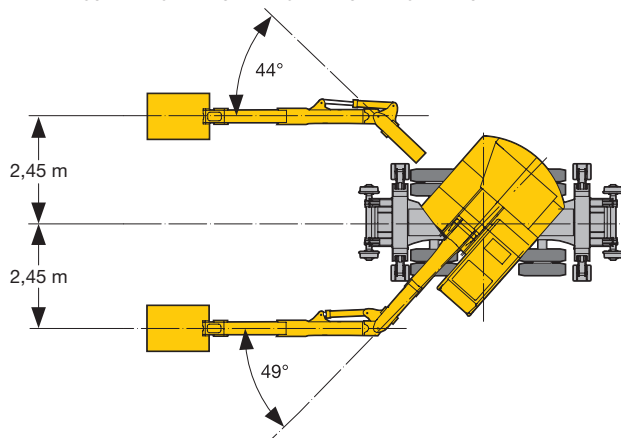
Max. Losbrechkraft mit Aufreißlöffel 114,0 kN (11,6 t)

- 1 mit Stiel 1,85 m
  - 2 mit Stiel 2,25 m
  - 3 mit Stiel 2,65 m
- bei max. seitlicher Auslegerverstellung, für senkrechte Grabenwände
- 4 mit Stiel 1,85 m
  - 5 mit Stiel 2,25 m
  - 6 mit Stiel 2,65 m
- bei Geradstellung des Auslegers

### Dienstgewicht

Das Dienstgewicht beinhaltet das Grundgerät mit 8-fach Bereifung und Zwischenringen, Ausleger hoch- und seitenverstellbar 3,60 m, Löffelstiel 2,25 m und Tieflöffel 850 mm/0,50 m<sup>3</sup>.

Unterwagenvarianten	Gewicht
A 900 C ZW Litronic <sup>®</sup> Symetric Rail	20200 kg
A 900 C ZW Litronic <sup>®</sup> ohne Abstützung	20200 kg
A 900 C ZW Litronic <sup>®</sup> mit 4-Pkt.-Abstützung	22000 kg



\* Sicherheitsabstand zur Oberleitung bei Schutzerdung

### Tieflöffel Standsicherheit (Sicherheit 75% nach ISO 10567\* eingerechnet)

Schnittbreite mm	Inhalt nach ISO 7451 <sup>1)</sup> m <sup>3</sup>	Gewicht kg	ohne Abstützung						4-Pkt.-Abstützung						Symetric Rail									
			auf Schiene			auf Reifen			auf Schiene			auf Reifen			auf Schiene			auf Reifen						
			Stiellänge (m) 1,85	2,25	2,65	Stiellänge (m) 1,85	2,25	2,65	Stiellänge (m) 1,85	2,25	2,65	Stiellänge (m) 1,85	2,25	2,65	4-Pkt., abgestützt Stiellänge (m) 1,85	2,25	2,65	Stiellänge (m) 1,85	2,25	2,65	Stiellänge (m) 1,85	2,25	2,65	
400	0,32	360	□	□	□	□	□	□	□	□	□	□	□	□	□	□	□	□	□	□	□	□	□	□
550	0,28	310	□	□	□	□	□	□	□	□	□	□	□	□	□	□	□	□	□	□	□	□	□	□
650	0,35	330	□	□	□	□	□	□	□	□	□	□	□	□	□	□	□	□	□	□	□	□	□	□
850	0,50	400	□	△	■	□	□	□	□	□	□	□	□	□	□	□	□	△	■	□	□	□	□	□
1050	0,65	470	■	▲	▲	□	□	□	□	△	■	▲	□	□	□	□	■	▲	▲	□	□	□	□	□
1250	0,85	520	▲	▲	▲	△	△	■	▲	▲	▲	□	△	△	□	□	□	□	▲	▲	▲	△	△	■

\* mit Sicherheit (75% der statischen Kipplast oder 87% der hydr. Hubkraft) bei max. Reichweite ohne Schnellwechselladadapter, 360° schwenkbar bei geschlossener Pendelachse

<sup>1)</sup> vergleichbar mit SAE (gehäuft)

maximal zulässiges Materialgewicht □ = ≤ 1,8 t/m<sup>3</sup>, △ = ≤ 1,5 t/m<sup>3</sup>, ■ = ≤ 1,2 t/m<sup>3</sup>, ▲ = -

# Tragfähigkeit

mit Ausleger hoch- und seitenverstellbar 3,60 m

## ohne Abstützung Stiel 1,85 m

m	Unterwagen	3,0 m	4,5 m	6,0 m	7,5 m	m					
7,5	auf Schiene auf Reifen		3,3 4,5	4,8* 4,8*		3,3 4,6	5,3* 5,3*	4,46			
6,0	auf Schiene auf Reifen			2,0 2,8	4,3* 4,3*		2,0 2,8	4,3* 4,3*	6,00		
4,5	auf Schiene auf Reifen	6,0 8,4*	8,4* 8,4*		2,1 2,9	4,6* 4,5		1,5 2,2	3,9* 3,5	6,86	
3,0	auf Schiene auf Reifen	5,7 8,2	8,2* 8,2*	3,3 4,6	7,9* 6,8	2,1 2,9	4,7* 4,5		1,3 1,9	3,9* 3,1	7,31
1,5	auf Schiene auf Reifen	5,0 7,4	8,4* 8,4*	2,4 3,6	8,3* 6,1	2,0 2,8	5,2* 4,4		1,2 1,8	4,0* 3,0	7,41
0	auf Schiene auf Reifen	4,3 6,1*	6,1* 6,1*	3,1 4,3	8,4* 6,9	1,8 2,7	6,1* 4,2		1,2 1,9	4,3* 3,1	7,19
-1,5	auf Schiene auf Reifen	5,0 7,4	13,8* 13,5	2,8 4,1	8,7* 6,6	1,7 2,5	5,5* 4,1		1,4 2,1	3,8* 3,5	6,60
-3,0	auf Schiene auf Reifen	4,9 7,3	12,4* 12,4*	2,6 3,8	6,4* 6,4*						5,10

## 4-Pkt.-Abstützung Stiel 1,85 m

m	Unterwagen	3,0 m	4,5 m	6,0 m	7,5 m	m					
7,5	nicht abgest., auf Schiene nicht abgest., auf Reifen 4-Pkt., abgestützt		3,5 4,8*	4,8* 4,8*		3,6 5,0	5,3* 5,3*	4,46			
6,0	nicht abgest., auf Schiene nicht abgest., auf Reifen 4-Pkt., abgestützt			2,2 2,8	4,3* 4,3*		2,2 2,8	4,3* 4,3*	6,00		
4,5	nicht abgest., auf Schiene nicht abgest., auf Reifen 4-Pkt., abgestützt	6,4 8,4*	8,4* 8,4*		2,3 3,2	4,6* 4,6*		1,7 2,4	3,9* 3,8	6,86	
3,0	nicht abgest., auf Schiene nicht abgest., auf Reifen 4-Pkt., abgestützt	6,1 8,2*	8,2* 8,2*	3,6 5,0	7,9* 7,9*	2,3 3,2	4,7* 4,7*		1,4 2,1	3,9* 3,4	7,31
1,5	nicht abgest., auf Schiene nicht abgest., auf Reifen 4-Pkt., abgestützt	5,4 8,0	8,4* 8,4*	2,6 4,0	8,3* 6,6	2,2 3,1	5,2* 4,8		1,3 2,0	4,0* 3,2	7,41
0	nicht abgest., auf Schiene nicht abgest., auf Reifen 4-Pkt., abgestützt	4,7 6,1*	6,1* 6,1*	3,3 4,7	8,4* 6,9	2,0 2,9	6,1* 4,2		1,4 2,1	4,3* 3,3	7,19
-1,5	nicht abgest., auf Schiene nicht abgest., auf Reifen 4-Pkt., abgestützt	5,4 8,1	13,8* 13,5	3,1 4,4	8,7* 6,6	1,9 2,8	5,5* 4,1		1,6 2,4	3,8* 3,8	6,60
-3,0	nicht abgest., auf Schiene nicht abgest., auf Reifen 4-Pkt., abgestützt	5,3 8,0	12,4* 12,4*	2,9 4,2	6,4* 6,4*						5,10

## Stiel 2,25 m

7,5	auf Schiene auf Reifen		3,5 4,8	4,8* 4,8*				2,8 3,0*	3,0* 3,0*	5,02
6,0	auf Schiene auf Reifen		3,6 4,9	5,6* 5,6*	2,1 2,9	4,5* 4,5*		1,8 2,5	2,6* 2,6*	6,42
4,5	auf Schiene auf Reifen	6,1 8,6	9,3* 9,3*	3,5 4,7*	6,5* 6,5*	2,2 3,0	5,3* 4,6	1,4 2,0	2,4* 2,4*	7,23
3,0	auf Schiene auf Reifen	5,8 8,0	9,9* 9,9*	3,4 4,6	7,6* 7,6*	2,2 3,0	5,7* 4,5	1,2 1,9	3,7* 3,0	7,65
1,5	auf Schiene auf Reifen	5,6 7,9	10,5* 10,5*	3,3 4,5	8,2* 6,7	2,1 2,9	5,9* 4,5	1,2 1,8	4,5 2,9	7,75
0	auf Schiene auf Reifen	5,3 7,8	12,7* 12,7*	3,1 4,3	8,3* 6,8	1,9 2,7	6,0* 4,2	1,1 1,7	3,2* 2,8	7,53
-1,5	auf Schiene auf Reifen	5,0 7,4	13,6* 13,4	2,9 4,1	8,5* 6,6	1,7 2,5	5,9* 4,0	1,2 1,9	3,3* 3,1	6,98
-3,0	auf Schiene auf Reifen	4,9 7,3	13,6* 13,4	2,6 3,8	7,5* 6,4			1,7 2,5	3,6* 3,6*	5,84

## Stiel 2,25 m

7,5	nicht abgest., auf Schiene nicht abgest., auf Reifen 4-Pkt., abgestützt		3,7 4,8*	4,8* 4,8*						3,0* 3,0*	3,0* 3,0*	5,02
6,0	nicht abgest., auf Schiene nicht abgest., auf Reifen 4-Pkt., abgestützt			3,8 5,2	5,6* 5,6*	2,3 4,0	4,5* 4,5*			2,0 2,6*	2,6* 2,6*	6,42
4,5	nicht abgest., auf Schiene nicht abgest., auf Reifen 4-Pkt., abgestützt	6,6 9,1	9,3* 9,3*	3,8 5,1	6,5* 6,5*	2,4 3,4	5,3* 4,9	1,5 2,2	2,4* 2,4*	7,23		
3,0	nicht abgest., auf Schiene nicht abgest., auf Reifen 4-Pkt., abgestützt	6,2 8,7	9,9* 9,9*	3,6 4,9	7,6* 7,6*	2,4 3,3	5,7* 4,5	1,4 2,1	3,7* 3,0	7,65		
1,5	nicht abgest., auf Schiene nicht abgest., auf Reifen 4-Pkt., abgestützt	6,1 8,6	10,5* 10,5*	3,5 4,9	8,2* 7,1*	2,3 3,1	5,9* 4,8	1,3 2,0	4,6 2,9	7,75		
0	nicht abgest., auf Schiene nicht abgest., auf Reifen 4-Pkt., abgestützt	5,7 8,4	12,7* 12,7*	3,3 4,7	8,3* 6,8	2,1 3,0	6,0* 4,2	1,3 1,9	3,2* 2,8	7,53		
-1,5	nicht abgest., auf Schiene nicht abgest., auf Reifen 4-Pkt., abgestützt	5,4 8,1	13,6* 13,4	3,1 4,5	8,5* 6,6	2,1 2,8	5,9* 4,4	1,4 1,9	3,3* 3,1	6,98		
-3,0	nicht abgest., auf Schiene nicht abgest., auf Reifen 4-Pkt., abgestützt	5,3 7,9	13,6* 13,4	2,8 4,2	7,5* 6,9			1,9 2,8	3,6* 3,6*	5,84		

## Stiel 2,65 m

9,0	auf Schiene auf Reifen							3,6* 3,6*	3,6* 3,6*	3,19
7,5	auf Schiene auf Reifen			3,6 4,5*	4,5* 4,5*			2,3 2,4*	2,4* 2,4*	5,61
6,0	auf Schiene auf Reifen			3,6 4,7*	4,7* 4,7*	2,2 3,0	4,3* 4,3*	1,6 2,1*	2,1* 2,1*	6,88
4,5	auf Schiene auf Reifen	5,7* 5,7*	5,7* 5,7*	3,5 4,8	5,8* 5,8*	2,3 3,1	5,0* 4,6	1,3 1,9	2,8* 2,8*	7,64
3,0	auf Schiene auf Reifen	5,8 8,2*	9,8* 9,8*	3,3 4,6	7,2* 6,8	2,2 3,1	5,5* 4,5*	1,3 1,9	4,4* 3,0	8,04
1,5	auf Schiene auf Reifen	5,5 8,0	10,2* 10,2*	3,2 4,5	8,0* 6,6*	2,2 2,9	5,8* 4,5	1,2 1,8	4,5 3,0	8,13
0	auf Schiene auf Reifen	5,4 7,9	12,2* 12,2*	3,1 4,4	8,1* 6,7	1,9 2,7	5,9* 4,3	1,1 1,7	4,4 2,8	7,93
-1,5	auf Schiene auf Reifen	4,9 7,4	13,4* 13,0*	2,9 4,1	8,3* 6,7	1,7 2,5	6,0* 4,1	1,1 1,7	2,6* 2,6*	7,41
-3,0	auf Schiene auf Reifen	4,9 7,3	14,0* 13,4	2,6 3,8	8,1* 6,4	1,6 2,4	4,5* 3,9	1,4 2,1	3,1* 3,1*	6,49

## Stiel 2,65 m

9,0	nicht abgest., auf Schiene nicht abgest., auf Reifen 4-Pkt., abgestützt									3,6* 3,6*	3,6* 3,6*	3,19
7,5	nicht abgest., auf Schiene nicht abgest., auf Reifen 4-Pkt., abgestützt			3,9 4,5*	4,5* 4,5*					2,4* 2,4*	2,4* 2,4*	5,61
6,0	nicht abgest., auf Schiene nicht abgest., auf Reifen 4-Pkt., abgestützt			3,9 4,7*	4,7* 4,7*	2,4 3,3	4,3* 4,3*	1,7 2,1*	2,1* 2,1*	6,88		
4,5	nicht abgest., auf Schiene nicht abgest., auf Reifen 4-Pkt., abgestützt	5,7* 5,7*	5,7* 5,7*	3,8 5,1	5,8* 5,8*	2,5 3,4	5,0* 4,9	1,4 2,1	2,8* 2,8*	7,64		
3,0	nicht abgest., auf Schiene nicht abgest., auf Reifen 4-Pkt., abgestützt	6,3 8,7	9,8* 9,8*	3,6 5,0	7,2* 7,2*	2,4 3,3	5,5* 4,8	1,4 2,1	4,4* 3,0	8,04		
1,5	nicht abgest., auf Schiene nicht abgest., auf Reifen 4-Pkt., abgestützt	5,9 8,4	10,2* 10,2*	3,4 4,8	8,0* 6,6*	2,3 3,2	5,8* 4,5	1,4 2,0	4,6* 3,2	8,13		
0	nicht abgest., auf Schiene nicht abgest., auf Reifen 4-Pkt., abgestützt	5,8 8,5	12,2* 12,2*	3,4 4,7	8,1* 6,7	2,1 3,0	5,9* 4,3	1,3 1,9	4,5* 3,1	7,93		
-1,5	nicht abgest., auf Schiene nicht abgest., auf Reifen 4-Pkt., abgestützt	5,4 8,0	13,4* 13,0*	3,1 4,5	8,3* 6,7	2,1 2,8	6,0* 4,4	1,2 1,7	2,6* 2,6*	7,41		
-3,0	nicht abgest., auf Schiene nicht abgest., auf Reifen 4-Pkt., abgestützt	5,3 8,0	14,0* 13,4	2,9 4,2	8,1* 6,8	1,8 2,7	4,5* 4,3	1,5 2,3	3,1* 3,1*	6,49		

1 Höhe 360° schwenkbar über Längsrichtung max. Reichweite \* begrenzt durch hydr. Hubkraft

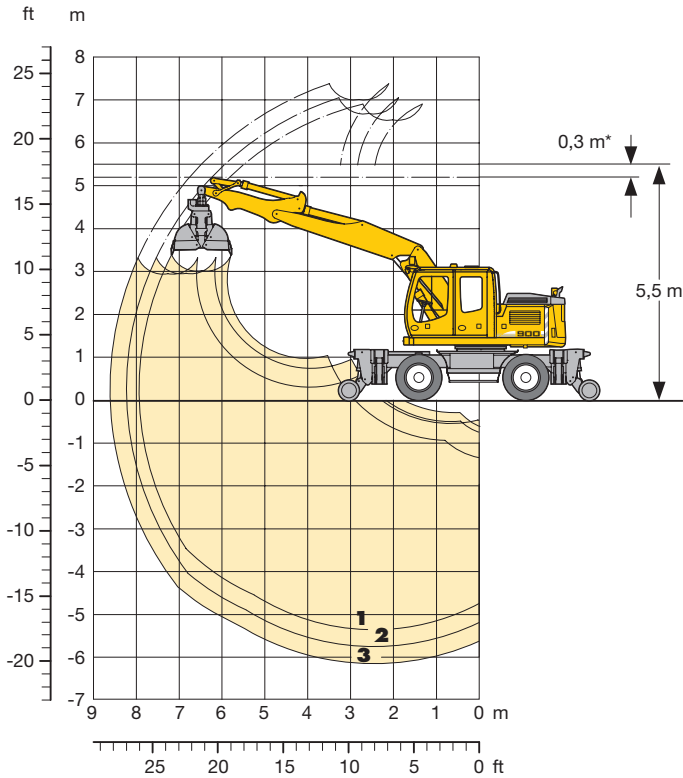
Die Traglastwerte sind im Stieldrehpunkt der Lastaufnahmemittel in Tonnen (t) angegeben und gelten auf festem, ebenem Untergrund bei geschlossener Pendelachse. Die Werte quer zum Unterwagen sind 360° schwenkbar. Die Werte längs zum Unterwagen (+/- 15°) sind im nicht abgestützten Zustand über die Lenkachse und im abgestützten Zustand über die Starrachse angegeben. Die Werte gelten bei optimaler Stellung des Verstellzylinders. Die angegebenen Traglastwerte entsprechen der ISO 10567 und betragen max. 75 % der statischen Kipplast oder 87 % der hydraulischen Hubkraft, oder sind begrenzt durch die zulässige Traglast des Lasthakens.

Gemäß der harmonisierten EU-Norm EN 474-5 müssen Hydraulikbagger im Hebezeugbetrieb mit Rohrbruchsicherungen an den Hubzylindern und einer Überlastwarneinrichtung ausgerüstet sein.

Hinweis bei Überhöhung der Schienen: das Standmoment wird bei 100 mm Überhöhung um ca. 20 % und bei 180 mm um ca. 50 % verringert.

# Greifer-Ausrüstung

mit Ausleger hydr. verstellbar 3,40 m



## Grabkurven

		1	2	3
Löffelstiellänge	m	1,85	2,25	2,65
Max. Grabtiefe	m	5,35	5,70	6,15
Max. Reichweite auf Grundniveau	m	7,95	8,25	8,60
Max. Ausschütthöhe	m	6,50	6,70	7,00
Max. Ausschütthöhe unter Oberleitung	m	3,00	2,95	2,95

## Dienstgewicht

Das Dienstgewicht beinhaltet das Grundgerät mit 8-fach Bereifung und Zwischenringen, Ausleger hydr. verstellbar 3,40 m, Löffelstiel 2,25 m und Greifer Typ 7 C/0,35 m<sup>3</sup>.

Unterwagenvarianten	Gewicht
A 900 C ZW Litronic Symetric Rail	20200 kg
A 900 C ZW Litronic ohne Abstützung	20200 kg
A 900 C ZW Litronic mit 4-Pkt.-Abstützung	22000 kg

\* Sicherheitsabstand zur Oberleitung bei Schutzerdung

## Greifer Typ 7 C Standsicherheit (Sicherheit 75 % nach ISO 10567\* eingerechnet)

Schalenbreite mm	Inhalt m <sup>3</sup>	Gewicht kg	ohne Abstützung						4-Pkt.-Abstützung						Symetric Rail								
			auf Schiene			auf Reifen			auf Schiene			auf Reifen			auf Schiene			auf Reifen					
			1,85	2,25	2,65	1,85	2,25	2,65	1,85	2,25	2,65	1,85	2,25	2,65	1,85	2,25	2,65	1,85	2,25	2,65			
300 <sup>1)</sup>	0,10	690	□	□	□	□	□	□	□	□	□	□	□	□	□	□	□	□	□	□	□	□	□
600 <sup>2)</sup>	0,25	830	□	□	□	□	□	□	□	□	□	□	□	□	□	□	□	□	□	□	□	□	□
700 <sup>2)</sup>	0,30	885	□	□	△	□	□	□	□	□	□	□	□	□	□	□	□	□	□	△	□	□	□
600 <sup>3)</sup>	0,35	900	□	□	■	□	□	□	□	□	□	□	□	□	□	□	□	□	□	■	□	□	□
800 <sup>3)</sup>	0,48	965	△	■	▲	□	□	□	□	△	■	□	□	□	□	□	□	△	■	▲	□	□	□

\* mit Sicherheit (75 % der statischen Kipplast oder 87 % der hydr. Hubkraft) bei max. Reichweite ohne Schnellwechselladadapter, 360° schwenkbar bei geschlossener Pendelachse

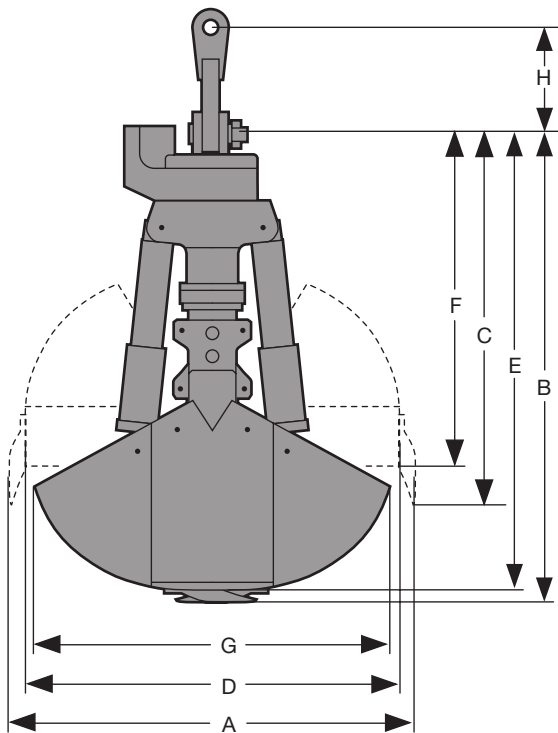
- 1) Gleisbauschalen
- 2) Kombischalen
- 3) Grabschalen

□	= ≤ 1,8 t/m <sup>3</sup> maximal zulässiges Materialgewicht
△	= ≤ 1,5 t/m <sup>3</sup> maximal zulässiges Materialgewicht
■	= ≤ 1,2 t/m <sup>3</sup> maximal zulässiges Materialgewicht
▲	= -



# Greifer Typ 7 C/7 C-HD

für A 900 C ZW Litronic®



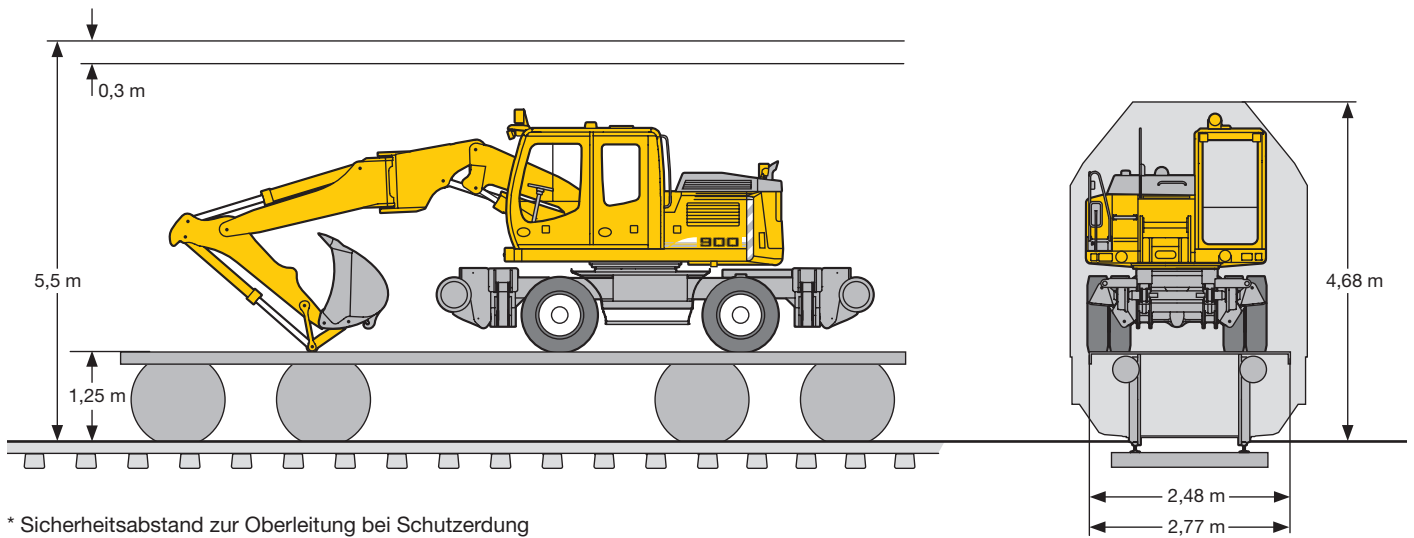
Lieferumfang	H mm	Gewicht kg
Greiferaufhängung mit Aufnahme für Bausatz SW-Löffelstiel und Serienbolzen		
Schwenkwinkel 45°	265	85
Schwenkwinkel 90°	370	90
für Schnellwechsel-Adapter 33	645	165
Greifermechanik incl. Schalenträger-Oberteil GM 7 C		285
GM 7 C-HD		310
Greiferschalen incl. Schalenträger-Unterteil	siehe Tabelle unten	
max. Greiferschließkraft	siehe Tabelle unten	
Drehmoment des hydr. Drehantriebes		1,76 kNm

Option	Gewicht kg
Auswerfer	
für Schalenbreite 300 mm	45
für Schalenbreite 600 mm	75

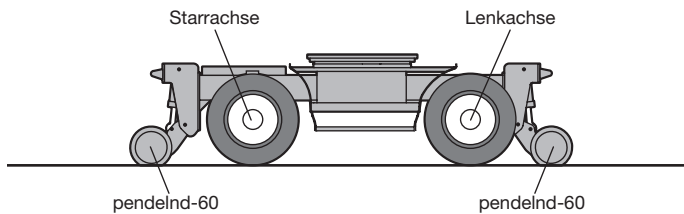
Greiferschalen		Gleisbauschalen				
		HD	Kombischalen HD		Grabschalen HD	
Schalenbreite	mm	300	600	700	600	800
Inhalt nach ISO 7451*	m <sup>3</sup>	0,10	0,25	0,30	0,35	0,48
Zahntyp		HD-Zähne	HD-Zähne	HD-Zähne	HD-Zähne	HD-Zähne
Anzahl der Zähne		3	5	7	5	7
Schüttgewicht bis	t/m <sup>3</sup>	1,8	1,8	1,8	1,8	1,8
Greiferschließkraft GM 7 C	kN (t)	42 (4,3)	37 (3,8)	37 (3,8)	30 (3,1)	30 (3,1)
Greiferschließkraft GM 7 C-HD	kN (t)	70 (7,1)	61 (6,2)	61 (6,2)	50 (5,1)	50 (5,1)
Gewicht Schalen + Unterteil	kg	290	430	485	500	565
Abmessungen mit Zähnen						
A Öffnungsweite	mm	1308	1404	1404	1689	1689
B Bauhöhe geschlossen	mm	1545	1595	1595	1735	1735
C Bauhöhe geöffnet	mm	1276	1258	1258	1273	1273
Abmessungen ohne Zähne						
D Öffnungsweite	mm	1197	1295	1295	1580	1580
E Bauhöhe geschlossen	mm	1490	1539	1539	1671	1671
F Bauhöhe geöffnet	mm	1139	1140	1140	1142	1142
G Schalenweite geschlossen	mm	1144	1187	1187	1438	1438

\* vergleichbar mit SAE (gehäuft)

# Verlademaße Schienenführungs-Varianten



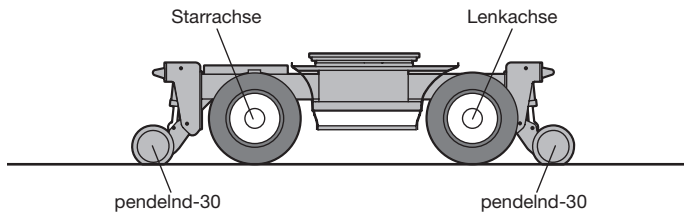
\* Sicherheitsabstand zur Oberleitung bei Schutzerdung



## Variante A

lenkachsseitig pendelnd-60  
starrachsseitig pendelnd-60

**Einsatzbereich**  
bei starken Gleishöhenunterschieden



## Variante B

lenkachsseitig pendelnd-30  
starrachsseitig pendelnd-30

**Einsatzbereich**  
bei schweren Lasten

# Ausstattung



## Unterwagen

	S	O
2-Kreis-Bremse mit Druckspeicher	•	•
Kriechgang schaltbar von Kabine	•	•
Neureifen	•	•
Parkbremse wartungsfrei	•	•
Rockinger-Kupplung mit Kuppelstange	•	•
Rohrbruchsicherung an Abstützzyllindern	•	•
Schienenführungsachse lenkachsseitig pendelnd 60, hinten pendelnd 30 mit Erdungskabel	•	•
Servolenkung – proportional mit Notlenkeigenschaft	•	•
Verzurrösen für Transport	•	•
Werkzeugkasten abschließbar, beidseitig	•	•
Zweigang-Lastschaltgetriebe	•	•
D.B.-Lackierung		x
Greifer-Einhängebügel	•	•
Pratzenabstützung einzeln ansteuerbar	•	•
Reifenfüllschlauch bei Waggonbremsanlage	•	•
Reifenvarianten	•	•
Schienenführungsachsen pendelnd 60/pendelnd 60	•	•
Schienenführungsachsen pendelnd 30/pendelnd 30	•	•
Schmale Achsen	•	•
Schmalspurausführung 1000 mm	•	•
Sonderspurbreiten	•	•
Schubbalken	•	•
Sonderlackierung (ohne D.B.-Zulassung)	•	•
Waggonbremsanlage	•	•



## Oberwagen

	S	O
D.B.-Beleuchtung	•	•
Feststellbremse im Schwenkwerk wartungsfrei	•	•
Handläufe, Antirutschbeläge	•	•
Haupttrennschalter für Elektroanlage	•	•
Wartungsfreie HD-Batterien	•	•
Motorabdeckklappe mit Gasfeder	•	•
Schalldämmung	•	•
Verriegelung Ober-/Unterwagen	•	•
Werkzeugausrüstung erweitert	•	•
Betankungspumpe elektrisch	•	•
D.B.-Lackierung		x
Pedalbetätigte Positionierschwenkbremse	•	•
Rückraumüberwachung mit Kamera	•	•
Schwenkbegrenzung	•	x
Sonderballastgewicht	•	•
Sonderlackierung (ohne D.B.-Zulassung)	•	•
Zusatzscheinwerfer auf Ballastgewicht	•	•



## Hydraulik

	S	O
Absperrventil zwischen Hydrauliktank und Pumpe	•	•
Anbausatz Anbaugeräte	•	•
Anbausatz Drehantrieb	•	•
Druckabschneidung	•	•
Druckprüfanschlüsse für Hydraulik – zentrale Messleiste	•	•
Druckspeicher für kontrolliertes Absenken der Ausrüstung bei abgeschaltetem Motor	•	•
Filter mit integriertem Feinfilterbereich (5 µm)	•	•
Grenzlastregelung elektronisch	•	•
Leistungsanpassung stufenlos (ECO)	•	•
Minimalhubregelung	•	•
MODE-Schaltung mit beliebiger Zwischenstellung	•	•
Nebenstromfilter	•	•
Nothydraulik		x
Öle umweltfreundlich	•	•



## Motor

	S	O
Abgasturbolader	•	•
Pumpe-Leitung-Düse-Einspritzsystem	•	•
Ladeluftkühlung	•	•
Leerlaufautomatik sensorgesteuert	•	•
Trockenluftfilter mit Vorabscheider, Haupt- und Sicherheitselement	•	•
Partikelfilter	•	•
Partikelfilter Vorbereitung	•	•



## Fahrererkabine

	S	O
Anzeigen für Motorbetriebszustand	•	•
Betriebsstunden-Anzeige zusätzlich von außen einsehbar	•	•
Dachfenster aus Panzerglas	•	•
Dachluke allseitig aufstellbar	•	•
Doppelkabine mit Beifahrersitz (für EBO-Profil)	•	•
Druckanzeige Schienenachsen im ZW-Display	•	•
Fahrersitz 6-fach verstellbar	•	•
Fahrersitz unabhängig oder zusammen mit Konsolen verstellbar	•	•
Feuerlöscher, Verbandskasten und ÖCU-Tasche	•	•
Frontscheibe aus Verbundsicherheitsglas	•	•
Fußmatte herausnehmbar	•	•
Geschwindigkeitsanzeige im ZW-Display	•	•
Innenbeleuchtung	•	•
Kabinenheizung mit Defrosteranlage	•	•
Klimaanlage	•	•
Lenkradarretierung für schienengeführte Fahrt	•	•
Lenksäule verstellbar	•	•
Notbremsanlage- und Druckluftthorbetätigung für Beifahrer	•	•
Regenschutz über Frontscheibe	•	•
Scheibenwischer/Waschanlage für Dachfenster	•	•
Scheibenwischer/Waschanlage für Heckscheibe	•	•
Schiebefenster in Tür	•	•
Signalflagge und Signalhorn	•	•
Sonnenrollo/Taschenlampe	•	•
Tempomat	•	•
Warndreieck/Warnleuchte	•	•
Wisch-Waschanlage Frontscheibe	•	•
Zigarettenanzünder und Aschenbecher	•	•
Zusatzscheinwerfer	•	•
Fahrersitz luftgedert mit Kopfstütze und Heizung		•
Kühlbox elektrisch		•
Radioanlage		•
Radioeinbauvorbereitung		•
Rundumkennleuchte		•
Standheizung		•
Wegfahrsperrung elektronisch		•



## Ausrüstung

	S	O
Arbeitsscheinwerfer am Ausleger	•	•
Hydraulikleitungen für Greiferbetrieb auf den Löffelstielen	•	•
Lagerstellen abgedichtet	•	•
Löffelstiel vorbereitet für SW-Löffelstiel	•	•
SAE-Flanschverbindungen in allen Hochdruckleitungen	•	•
Umschaltventil Löffel-/Greiferhydraulik	•	•
Verbindungsflaschenarretierung bei Greiferbetrieb	•	•
Zentralschmieranlage halbautomatisch	•	•
Zylinder-Endlagendämpfung	•	•
Hubbegrenzung für Arbeiten unter Oberleitungen		x
Lasthaken drehbar		•
Liebherr-Greiferprogramm		•
Likufix		•
Rohrbruchsicherungen Hubzylinder		x
Rohrbruchsicherungen Stielzylinder		•
Schlauchschnellkupplungen		•
Schnellwechseladapter mechanisch oder hydraulisch		•
Sonderlackierung (ohne D.B.-Zulassung)		•
Spezial- und Sondergrabgefäße		•
Überlastwarnrichtung		x
Zentralschmieranlage vollautomatisch		•
Zusatzscheinwerfer am Stiel		•

S = Standard, O = Option, x = für DB (Deutsche Bahn AG) – Abnahme nach DS 931.01 03 erforderlich

**Ausrüstungs- und Anbauteile fremder Fabrikate dürfen ohne Abstimmung mit Liebherr nicht ein- oder angebaut werden.**

**Liebherr-Hydraulikbagger GmbH**  
Liebherstraße 12, D-88457 Kirchdorf/Iller  
☎ +49 7354 80-0, Fax +49 7354 80-7294  
www.liebherr.com, E-Mail: [info.lhb@liebherr.com](mailto:info.lhb@liebherr.com)