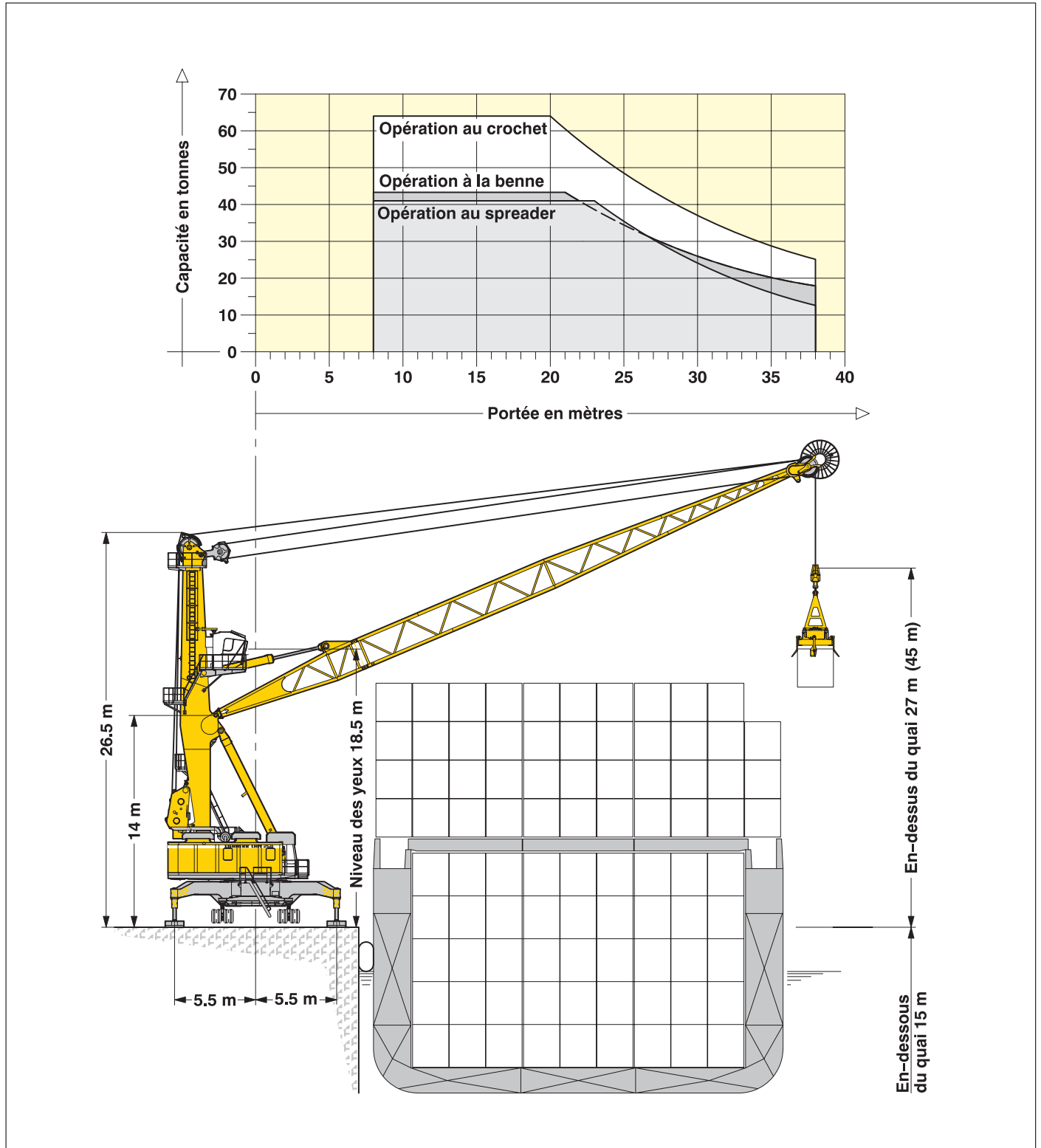


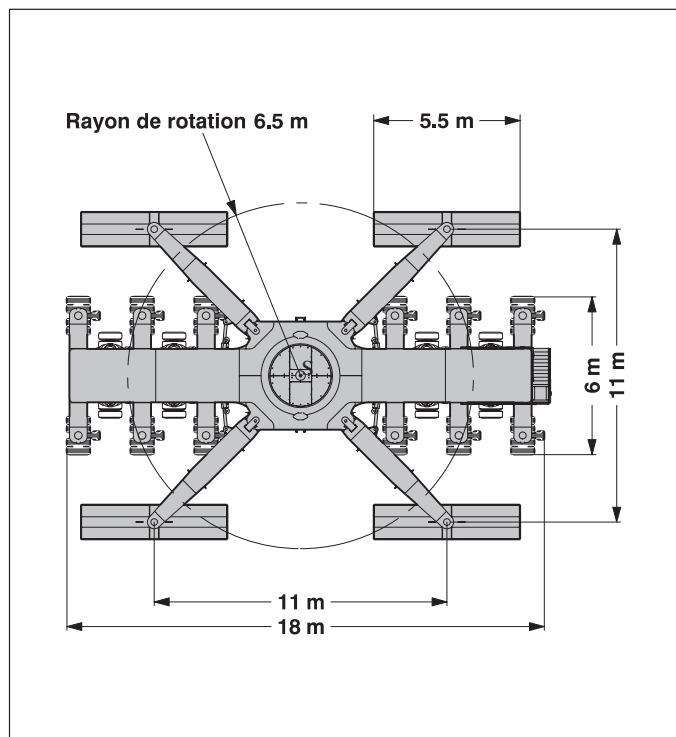
La synergie entre vaste expérience maritime, recherche et développements pour votre succès et votre profit.



Grue Mobile Portuaire Liebherr Type LHM 250 Litronic®

- Performances exceptionnelles
- Grande fiabilité et qualité
- Faibles coûts opérationnels
- Mobilité et polyvalence inégalées
- Réseau mondial de service après vente

Portée	Opération au crochet	Opération au spreader	Opération à la benne
(m)	(t)	(t)	(t)
8	64.0	41.0	43.3
20	64.0	41.0	43.3
21	62.2	41.0	43.3
22	58.6	41.0	41.7
23	55.0	41.0	39.1
24	51.4	39.7	36.5
25	48.5	36.8	34.5
26	45.6	33.9	32.4
27	43.2	31.5	30.7
28	40.7	29.0	29.0
29	38.7	27.0	27.5
30	36.6	24.9	26.0
31	34.9	23.2	24.8
32	33.1	21.4	23.5
33	31.6	19.9	22.5
34	30.1	18.4	21.4
35	28.8	17.1	20.5
36	27.4	15.7	19.5
37	26.3	14.6	18.7
38	25.1	13.4	17.9



Capacités

Travaux normaux _____ 64 t

Dimensions principales

Portée min. à max. _____ 8 – 38 m

Hauteur du point d'articulation de la flèche _____ 14.0 m

Hauteur de la cabine de tour (niveau des yeux) _____ 18.5 m

Hauteurs de levage

En-dessus du quai à portée minimale _____ 45 m

En-dessus du quai à portée maximale _____ 27 m

En-dessous du quai _____ 15 m

Vitesses

Levage/descente _____ 0 – 90 m/min

Orientation _____ 0 – 1.4 t/min

Variation de portée _____ 0 – 45 m/min

Translation _____ 0 – 90 m/min

Pressions au sol

Charge uniformément répartie _____ 1.4 t/m²

Charge max. par roue _____ 5.3 t

En raison de la conception unique du châssis, des paramètres comme la taille des patins de calage, base de calage et nombre d'essieux peuvent être facilement adaptés afin de répondre aux exigences les plus contraignantes des quais.

Poids

Poids de la grue _____ 210 t

Contrepoids _____ 25 t

Poids total de la grue _____ env. 235 t

Dispositions de calage

Base de calage standard _____ 11 m x 11 m

Taille standard des patins de calage _____ 4x 5.5 m x 1.3 m

Liebherr-Werk Nenzing GmbH

B.P. 10, A-6710 Nenzing/Autriche

Tel.: +43 5525 606-725

Fax: +43 5525 606-447

harbour.mobile.crane@lwn.liebherr.com

www.liebherr.com

LIEBHERR

Courtesy of Crane.Market