

LR 1200

Raupenkran – Technische Daten.

Crawler Crane – Technical Data.

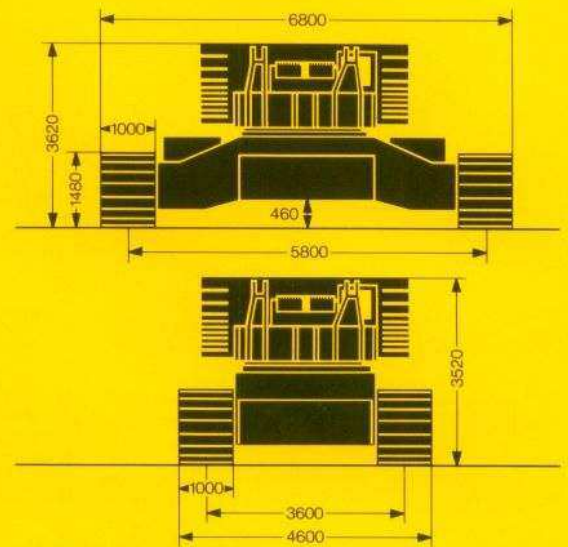
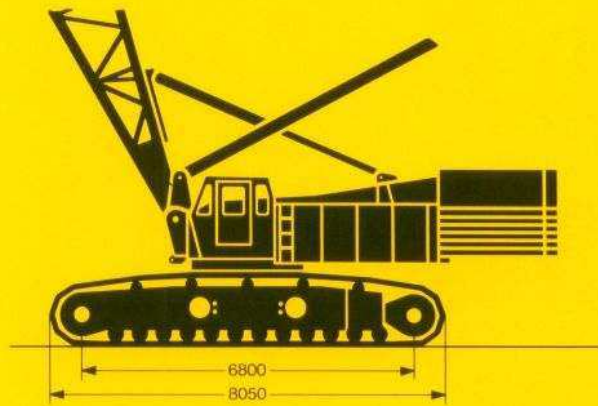
Grue sur chenilles –

Caractéristiques techniques.



LIEBHERR

Maße, Gewichte und Geschwindigkeiten. Dimensions, weights and working speeds. Encombrement, poids et vitesses.



Gewichte. Weights. Poids.

Kranoberwagen Crane superstructure Partie tournante	25 t
Gegengewicht Counter weight Contrepoids	72 t
Raupenfahrwerk Lower frame Chassis	68 t
Zentralballast Central ballast Lest central	9 t

Lastaufnahmemittel. Hook blocks and hooks. Mouflages.

Traglast t Load t Forces de levage t	Anz. d. Rollen No. of sheaves Nombre de poulies	Anz. d. Stränge No. of lines Nombre de brins	Gewicht kg Weight kg Poids kg
200	9	19	3450
130	6	13	2180
70	3	7	1200
10,5	—	1	550

Krängeschwindigkeiten bei Motordrehzahl 2500 min⁻¹.

Crane speeds at engine speed = 2500 min⁻¹.

Vitesses de la grue à une vitesse du moteur de 2500 min⁻¹.

Antriebe Drive Entraînement	Hubwerk 1 Lifting gear 1 Mécanisme de levage 1	Hubwerk 2 Lifting gear 2 Mécanisme de levage 2	Einziehwerk Luffing gear Mécanisme de relevage	Nadelverstellwerk Luffing jib control Treuil de volée variable	Drehwerk Slewing gear Orientation
Geschwindigkeiten Speeds Vitesses	0 – 120 m/min	0 – 120 m/min	2 × 32 m/min	0 – 55 m/min	0 – 1,6 min ⁻¹
Max. Seilzug Max. rope tension Effort max. sur brin	105 kN	105 kN	2 × 140 kN	120 kN	
Seillänge Rope length Longueur du câble	540 m	380 m	2 × 225 m	340 m	
Seildurchmesser Rope diameter Diamètre du câble	26,5 mm ∅	25 mm ∅	25 mm ∅	25 mm ∅	

Sein größtes Lastmoment ist 896 mt.

Die Traglasten am Schwerlastausleger. Loads on heavy-duty boom. Forces de levage à la flèche charges lourdes.

Arbeitsbereich: 360°.

Working range: 360°.

Equipement: 360°.

Ausladung Radius Portée m	Auslegerlängen Boom lengths Longueurs de fleche									
	14 m	21 m	28 m	35 m	42 m	49 m	56 m	63 m	70 m	77 m
4	200									
4,5	180	180								
5	175	175	160							
6	153	153	145	115	112					
7	130	130	130	105	103	88				
8	112	112	112	95	94	80	82	73		
9	100	100	100	87	87	74	79	69	55	
10	90	90	90	80	80	69	76	65	53	46
12	74	74	74	70	69	62	66	57	50	42
14	61	61	61	61	60	55	57	52	47	40
16		51	51	51	50	49	49	46	43	37
18		43	43	43	42	42	41	40	39	35
20		37	37	37	36	36	35	35	34	32
22			32	32	31	31	31	30	29	27
24			28	28	27	27	27	26	26	24
26			25	25	24	24	24	23	23	21
28				23	22	22	21	21	20	19
30				20	19,5	19,5	18,5	18,5	18	16,5
32					17,5	17	16,5	16,5	16	15
34					16	15,5	15	14,5	14	13
36					15	14	13,5	13	12,5	11,5
38					14	12,5	12	12	11	10,5
40						11,5	11	10,5	10	9
44						9,5	9	8,5	8	7
48							7	7	6,5	5,5
52									5	4
56									3,5	2,5
60									2,5	1,5

Anmerkungen zu den Traglasttabellen.

- Die angegebenen Traglasten überschreiten nicht 75 % der Kipplast.
- Die Standsicherheit 75 % ist unter Berücksichtigung der Windstärke 9 = 250 N/m² Staudruck bzw. 20 m/s Windgeschwindigkeit errechnet.
- Die Traglasten sind in Tonnen angegeben.
- Die Traglasten 75 % entsprechen den Vorschriften DIN 15019, Blatt 2, und der FEM.
- Das Gewicht des Lastaufnahmemittels ist von den Traglasten abzuziehen.
- Die Ausladung ist von Mitte Drehkranz gemessen.
- Das Ballastgewicht beträgt ca. 72 t.
- Die Traglasten gelten bei ebenem Grund und horizontalem Kran 0°. Bei Neigung des Untergrundes bis 3° gelten reduzierte Traglasten (auf Anfrage).

Notes on lifting capacity tables.

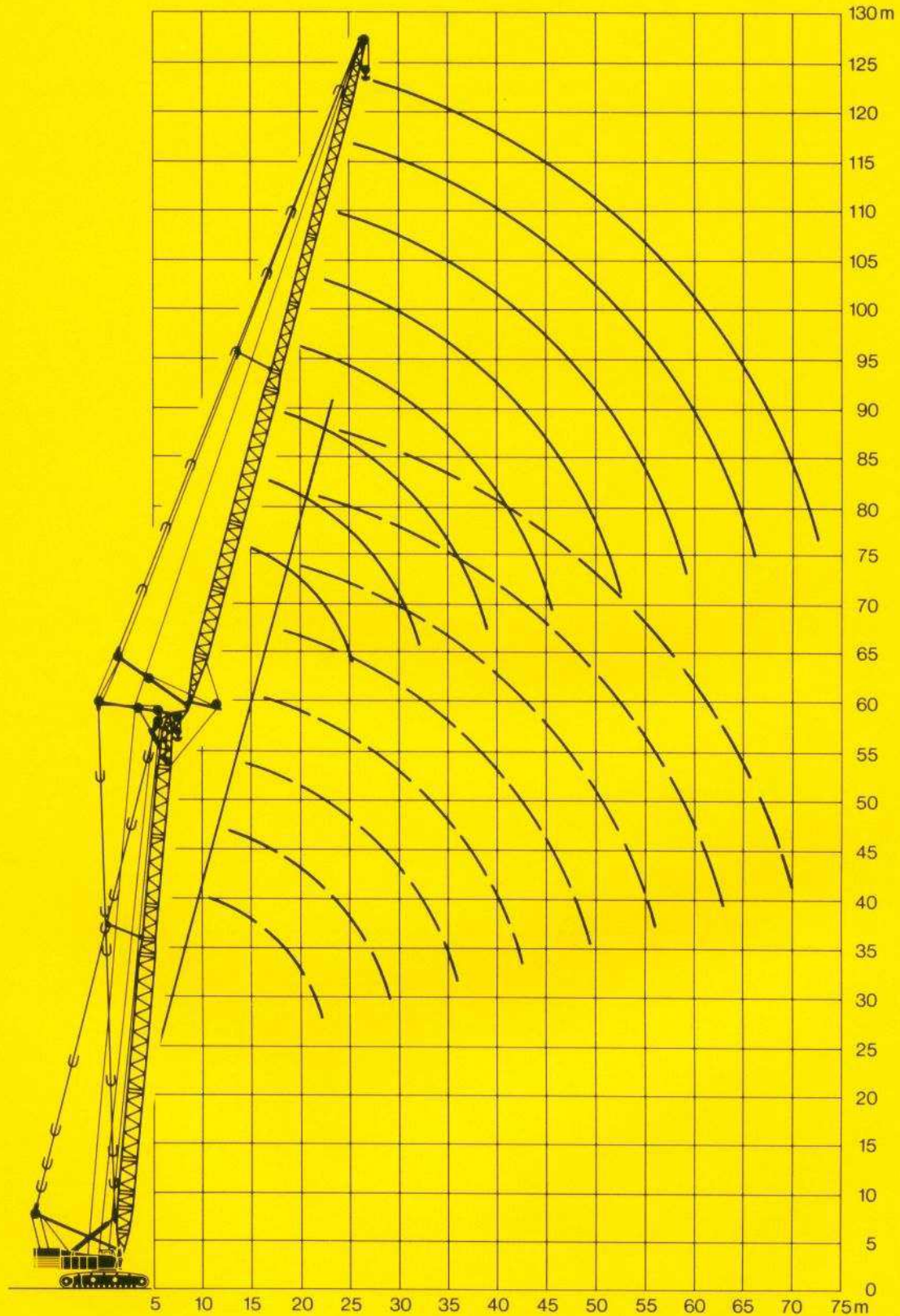
- The quoted lifting capacities do not exceed 75 % of the tipping loads.
- Stability at 75 % has been calculated allowing for wind force 9 = 250 N/m² dynamic pressure or 20 m/sec wind speed.
- Lifting capacities are quoted in metric tons.
- The 75 % lifting capacities comply with the DIN 15019 industrial standard, sheet 2, and with FEM recommendations.
- The weight of the load hook or handling gear must be deducted from the permissible lifting capacity.
- Working radii are measured from the centre of the slewing ring.
- Weight of ballast is approx. 72 t.
- Lifting capacities are quoted for even underground and crane in horizontal position 0°. For uneven underground up to 3° reduced loads must be observed (on request).

Remarques relatives aux forces de levage.

- Les forces de levage données n'excèdent en aucun cas 75 % de l'effort de renversement.
- Une sécurité de 75 % tient compte d'un vent de force 9, soit d'une pression de 250 N/m² et d'une vitesse de 20 m/sec.
- Les forces de levage sont données en tonnes.
- Les forces de levage à 75 % sont conformes aux normes DIN 15019, feuillet 2, et aux normes de la FEM.
- Le poids des mouffes et crochets est à déduire des forces de levage données.
- La portée est mesurée à partir de l'axe de rotation.
- Poids du contrepoids: env. 72 t.
- Les forces de levage sont indiquées pour un terrain plat et la grue à l'horizontale 0°. Pour un terrain accident jusqu'à 3° il faut observer des forces de levage réduites (sur demande).

Its maximum load moment is 896 mt.

**Die Hubhöhen am wipbaren Nadelausleger.
Lifting heights on luffing fly jib.
Hauteurs de levage à la flèche à volée variable.**



Technische Beschreibung.

Raupenfahrwerk:

- Rahmen:** Eigengefertigte, verwindungssteife Schweißkonstruktion aus hochfestem Feinkornstahl. Seitenträger umsteckbar bzw. abnehmbar für günstige Transportbreite. Hydraulikzylinder für Montage der Seitenträger.
- Laufwerk:** Wartungsfreies Halbtraktorenlaufwerk mit Flachbodenplatten. Standard-Raupenbreite: 1000 mm.
- Antrieb:** Vom Kranmotor aus – jede Fahrwerkseite hat zwei hydraulische Einzelantriebe mit je einem Turras und einem Spezial-Umlaufgetriebe mit federbelasteter, hydraulisch lüftbarer Fahrwerksbremse. Die Raupenkettens sind gegenläufig steuerbar. Die Fahrgeschwindigkeit ist stufenlos von 0 – max. 2,5 km/h.

Kranoberwagen:

- Rahmen:** Eigengefertigte, verwindungssteife Schweißkonstruktion aus hochfestem Feinkornstahl. Als Verbindungselement zum Kranfahrgestell dient eine 3reihige Rothe Erde Rollendrehverbindung, die unbegrenztes Drehen ermöglicht.
- Kranmotor:** 8-Zylinder-Diesel, Fabrikat Daimler-Benz, Typ OM 402, wassergekühlt, Leistung nach DIN 188 kW (256 PS) bei 2500 min⁻¹, max. Drehmoment 830 Nm bei 1600 min⁻¹, Kraftstoffbehälter 420 l.
- Kranantrieb:** Diesel-hydraulisch mit 4 Axialkolben-Verstellpumpen mit Leistungsregelung, je zwei Drillingspumpen für Einspeisung, Steuerung usw. und eine Hochdruckpumpe.
- Steuerung:** Elektro-hydraulisch. Die stufenlose Regulierung der Kranbewegungen und des Raupenfahrwerkes erfolgt durch Verstellen der Axialkolbenpumpen durch entsprechende Bewegung der Kreuzsteuerhebel. Zusätzliche Geschwindigkeitsregelung durch Verändern der Dieselmotordrehzahl.
- Hubwerke I und II:** 2 gleichartige Hubwerke, bestehend aus: Ölmotor, Seiltrommel mit Planetengetriebe, federbelasteten, hydraulisch lüftbaren Lamellenbremsen.
- Einziehwerk:** Bestehend aus: 2 Ölmotoren, Seiltrommel mit Planetengetriebe, 2 federbelasteten, hydraulisch lüftbaren Doppel-Lamellenbremsen.
- Nadelverstellwerk:** Bestehend aus: Ölmotor, Seiltrommel mit Planetengetriebe, federbelasteter, hydraulisch lüftbarer Lamellenbremse.
- Drehwerk:** Bestehend aus: Ölmotor, Planetengetriebe, Drehwerkritzel, federbelasteter, hydraulisch lüftbarer Lamellenbremse, zusätzlich hydraulisch lösbar.
- Sicherheits-einrichtungen:** Hubendbegrenzungen, Rückfallsicherungen, Ausladungsanzeiger, Windmesser, Lastmomentbegrenzer.
- Kranführerkabine:** Ganzstahlausführung mit Sicherheitsverglasung, Heizung, Kontrollinstrumente. Kabine seitlich ausfahrbar und nach rückwärts neigbar.

Ausleger:

Schwerlastausleger	(S)	14 m – 77 m
Nadelausleger	(N)	21 m – 70 m
SN-Kombination	(S)	21 m – 56 m
wippbar	(N)	21 m – 70 m
SN-Kombination	(S)	21 m – 42 m
fest abgespannt	(N)	21 m – 42 m

Technical description.

Crawler track chassis:

- Frame:** Torsionally rigid, welded from high-strength structural steel in our own plant. Side members can be adjusted or removed to reduce transportation width. Hydraulic rams for side member assembly.
- Tracks:** Maintenance-free semi-tractor running gear with flat track pads. Standard track width 1000 mm.
- Transmission:** From crane engine; two separate hydraulic drive assemblies on each side of the chassis, each with drive sprocket and a special epicyclic gear train and spring-loaded travel brake with hydraulic release mechanism. The crawler tracks can be run in opposite directions to turn the crane on its axis. Travel speed can be continuously varied between 0 and 2.5 km/h.

Crane superstructure:

- Frame:** Torsionally rigid, welded from high-strength structural steel in our own plant. Connected to chassis by a 3-row »Rothe Erde« roller slewing ring permitting unrestricted slewing movements.
- Crane engine:** Diesel, 8 cylinder, watercooled, make Daimler-Benz, type OM 402, power output (DIN) 188 kW (256 HP) at 2500 min⁻¹, max. torque 830 Nm at 1600 min⁻¹. Fuel tank capacity 420 liters.
- Crane drive:** Diesel-hydraulic, with 4 variable pitch axial-piston pumps featuring output regulation, 2 three plunger pumps for feeder, control etc. and a jetting pump.
- Control system:** Electro-hydraulic. Continuous control of crane movements and crawler track speed by varying pitch of axial piston pumps in response to movement of crane operator's joystick levers. Additional speed control by varying diesel engine running speed.
- Hoisting gear I and II:** 2 identical hoisting gear assemblies, comprising: hydraulic motor, rope drum with planetary gear train, spring loaded multi-disc brakes with hydraulic release mechanism.
- Luffing gear:** Comprises 2 hydraulic motors, rope drum with planetary gear train, 2 spring loaded duplex multi-disc brakes with hydraulic release.
- Fly jib luffing gear:** Comprises hydraulic motor, rope drum with planetary gear train and spring loaded multi-disc brake with hydraulic release.
- Slewing gear:** Comprises: hydraulic motor, planetary gear train, slewing pinion and spring loaded multi-disc brake with hydraulic release and additional hydraulic hold-off mechanism.
- Safety devices:** Hoisting limit switches, jib fall-back protection, jib radius indicator, wind gauge, load torque limiter.
- Operator's cab:** All steel, with safety glass windows, heater and full range of instruments and telltales. Cab can be extended sideways and tilted to rear to improve operator's view.

Jibs:

Heavy duty jibs	(S)	14 m – 77 m
Fly jibs	(N)	21 m – 70 m
Combined main and luffing fly jibs (SN)	(S)	21 m – 56 m
	(N)	21 m – 70 m
Combined main and fixed guyed fly jibs (SN)	(S)	21 m – 42 m
	(N)	21 m – 42 m

Description technique.

Châssis chenilles:

- Châssis:** Fabrication Liebherr, en acier spécial, résistant à la torsion. Poutres latérales réglables et démontables pour faciliter le transport. Fixation des poutres latérales par vérins hydrauliques.
- Translation:** Train chenillé, semi-tracteur à patins plat, ne nécessitant aucun entretien. Largeur standard 1000 mm.
- Entraînement:** La translation se fait par 2 moteurs hydrauliques indépendants qui sont alimentés par le moteur de la grue. Les freins de translation sont à ouverture hydraulique. Les 2 trains de chenille peuvent être entraînés en sens inverse. La vitesse est réglable sans à-coup de 0 à 2,5 km/h.

Partie tournante:

- Châssis:** Fabrication Liebherr, en acier spécial, résistant à la torsion. Couronne Rothe Erde à 3 rangées de billes permettant une rotation totale.
- Moteur:** Daimler-Benz, 8 cylindres, Diesel, type OM 402, refroidissement par eau, puissance 188 kW (256 CH DIN) à 2500 min⁻¹, couple maxi. 830 Nm à 1600 min⁻¹. Réservoir carburant 420 l.
- Cinématique:** Diesel-hydraulique avec 4 pompes à débit variable et régulation de puissance, 2 pompes à trois plongeurs pour alimentation, commande etc. et une pompe à haute pression.
- Commande:** Electro-hydraulique: le réglage progressif de tous les mouvements de la partie tournante et des chenilles est obtenu par action sur les pompes à débit variable. On peut en outre obtenir un réglage supplémentaire en agissant sur la vitesse de rotation du moteur.
- Mécanismes de levage I et II:** 2 mécanismes identiques composés de: moteur hydraulique tambour, avec boîte à planétaires, freins à lamelles à ouverture hydraulique.
- Mécanisme de relevage:** Composé de: 2 moteurs hydrauliques, 1 tambour avec boîte à planétaires, 2 freins à lamelles avec ouverture hydraulique.
- Volée variable:** Composée de: moteur hydraulique, tambour avec boîte à planétaires, 1 frein à lamelles avec ouverture hydraulique.
- Mécanisme d'orientation:** Composé de: moteur hydraulique, boîte à planétaires, pignon d'entraînement, freins à lamelles avec ouverture hydraulique. Il est possible d'actionner le frein indépendamment.
- Sécurités:** Fin de course de levage, tirants anti-retour de flèche principale, indicateur de portée, anémomètre, limiteur électronique de couple.
- Cabine:** Tout acier, vitres de sécurité, chauffage, instruments de contrôle. La cabine de la grue peut être déportée latéralement et inclinée en arrière hydrauliquement.

Flèche:

Flèche principale charges lourdes	(S)	14 m – 77 m
Flèche auxiliaire à volée variable	(N)	21 m – 70 m
Combinaison SN	(S)	21 m – 56 m
relevable	(N)	21 m – 70 m
Combinaison SN	(S)	21 m – 42 m
fixe	(N)	21 m – 42 m