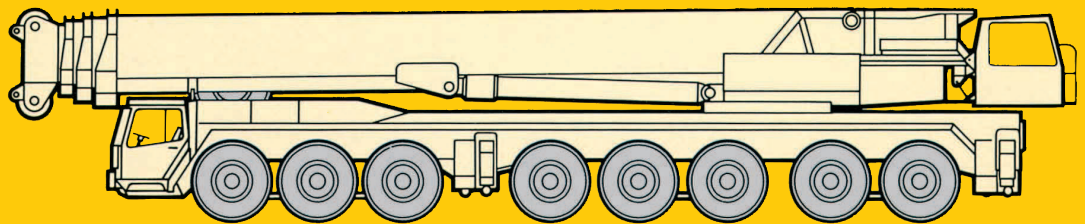


**Technische Daten**  
**Technical Data**  
**Caractéristiques techniques**

# LTM 1400

**Mobilkran**  
**Mobile Crane**  
**Grue automotrice**



# LIEBHERR

# Die Traglasten am Teleskopausleger. Lifting capacities on telescopic boom. Forces de levage à la flèche télescopique.

LTM 1400



15,7 m – 50 m



360°



95 t



| m   | 15,7 m |     | 21,4 m | 26,1 m | 27 m | 31,7 m | 36,5 m |      | 42,1 m | 46,9 m | 50 m | m   |
|-----|--------|-----|--------|--------|------|--------|--------|------|--------|--------|------|-----|
|     | 1)     |     |        |        |      |        |        |      |        |        |      |     |
| 3   | 400    | 350 |        |        |      |        |        |      |        |        |      | 3   |
| 3,5 | 340    | 310 |        |        |      |        |        |      |        |        |      | 3,5 |
| 4   | 300    | 280 |        |        |      |        |        |      |        |        |      | 4   |
| 4,5 | 275    | 252 | 245    |        |      |        |        |      |        |        |      | 4,5 |
| 5   | 250    | 234 | 229    |        | 160  |        |        |      |        |        |      | 5   |
| 5,5 | 233    | 217 | 214    | 192    | 152  |        |        |      |        |        |      | 5,5 |
| 6   | 218    | 203 | 200    | 181    | 145  | 155    |        |      |        |        |      | 6   |
| 7   | 192    | 180 | 176    | 163    | 132  | 140    | 123    | 101  | 106    | 92     |      | 7   |
| 8   | 171    | 160 | 157    | 148    | 122  | 127    | 113    | 94   | 99     | 86     | 80   | 8   |
| 9   | 154    | 145 | 142    | 135    | 113  | 116    | 104    | 87   | 93     | 81     | 76   | 9   |
| 10  | 139    | 131 | 128    | 123    | 105  | 107    | 96     | 81   | 87     | 76     | 72   | 10  |
| 12  | 114    | 108 | 105    | 104    | 92   | 92     | 83     | 71   | 77     | 68     | 64   | 12  |
| 14  |        |     | 89     | 88     | 81   | 80     | 72     | 63   | 67     | 61     | 57   | 14  |
| 16  |        |     | 75     | 74     | 73   | 71     | 64     | 56   | 59     | 55     | 50   | 16  |
| 18  |        |     | 63     | 62     | 66   | 63     | 57     | 51   | 53     | 49,5   | 45   | 18  |
| 20  |        |     |        | 52     | 59   | 54     | 52     | 46,5 | 48     | 45     | 41   | 20  |
| 22  |        |     |        | 45     | 51   | 46     | 46,5   | 42,5 | 43,5   | 41     | 37   | 22  |
| 24  |        |     |        |        | 44,5 | 40     | 39,5   | 40   | 39     | 40     | 37,5 | 24  |
| 26  |        |     |        |        |      | 34     | 35     | 36   | 36,5   | 34,5   | 31   | 26  |
| 28  |        |     |        |        |      | 30     | 30,5   | 33,5 | 32     | 32     | 28,6 | 28  |
| 30  |        |     |        |        |      |        | 27     | 31   | 28,7   | 29,4   | 26,4 | 30  |
| 32  |        |     |        |        |      |        | 23,9   | 28,7 | 25,5   | 26,3   | 24,5 | 32  |
| 34  |        |     |        |        |      |        | 21,2   | 26,1 | 22,9   | 23,5   | 22,7 | 34  |
| 36  |        |     |        |        |      |        |        |      | 20,6   | 21,2   | 21,1 | 36  |
| 38  |        |     |        |        |      |        |        |      | 18,5   | 19,2   | 19,3 | 38  |
| 40  |        |     |        |        |      |        |        |      |        | 17,3   | 17,4 | 40  |
| 42  |        |     |        |        |      |        |        |      |        | 15,6   | 15,7 | 42  |
| 44  |        |     |        |        |      |        |        |      |        |        | 14,2 | 44  |
| 46  |        |     |        |        |      |        |        |      |        |        | 12,9 | 46  |
| I   | 0      | 50  | 92     | 0      | 92   | 92     | 0      | 92   | 92     | 92     | 100  | I   |
| II  | 0      | 0   | 0      | 50     | 50   | 92     | 92     | 92   | 92     | 92     | 100  | II  |
| III | 0      | 0   | 0      | 50     | 0    | 0      | 92     | 50   | 92     | 100    | 100  | III |

TAB 78023



15,7 m – 50 m



360°



95 t



| m   | 15,7 m |     | 21,4 m | 26,1 m | 27 m | 31,7 m | 36,5 m |      | 42,1 m | 46,9 m | 50 m | m   |
|-----|--------|-----|--------|--------|------|--------|--------|------|--------|--------|------|-----|
|     | 1)     |     |        |        |      |        |        |      |        |        |      |     |
| 3   | 440    | 385 |        |        |      |        |        |      |        |        |      | 3   |
| 3,5 | 374    | 341 |        |        |      |        |        |      |        |        |      | 3,5 |
| 4   | 330    | 308 |        |        |      |        |        |      |        |        |      | 4   |
| 4,5 | 302    | 277 | 270    |        |      |        |        |      |        |        |      | 4,5 |
| 5   | 275    | 257 | 252    |        | 176  |        |        |      |        |        |      | 5   |
| 5,5 | 257    | 239 | 235    | 211    | 167  |        |        |      |        |        |      | 5,5 |
| 6   | 240    | 224 | 220    | 199    | 159  | 170    |        |      |        |        |      | 6   |
| 7   | 211    | 198 | 194    | 179    | 145  | 154    | 135    | 111  | 117    | 101    |      | 7   |
| 8   | 188    | 177 | 173    | 163    | 134  | 140    | 124    | 103  | 109    | 95     | 88   | 8   |
| 9   | 169    | 159 | 156    | 149    | 124  | 128    | 114    | 96   | 102    | 89     | 84   | 9   |
| 10  | 153    | 144 | 141    | 135    | 115  | 118    | 106    | 89   | 96     | 84     | 79   | 10  |
| 12  | 125    | 119 | 115    | 114    | 101  | 101    | 91     | 78   | 85     | 75     | 70   | 12  |
| 14  |        |     | 98     | 97     | 89   | 88     | 79     | 69   | 74     | 67     | 63   | 14  |
| 16  |        |     | 83     | 81     | 80   | 78     | 70     | 62   | 65     | 60     | 55   | 16  |
| 18  |        |     | 69     | 68     | 73   | 69     | 63     | 56   | 58     | 54     | 49,5 | 18  |
| 20  |        |     |        | 57     | 66   | 60     | 57     | 51   | 53     | 49,5   | 45   | 20  |
| 22  |        |     |        |        | 50   | 52     | 51     | 46,5 | 47,5   | 45     | 40,5 | 22  |
| 24  |        |     |        |        |      | 45     | 44,5   | 42,5 | 44     | 41     | 37   | 24  |
| 26  |        |     |        |        |      | 39     | 39,5   | 39,5 | 40     | 38     | 34   | 26  |
| 28  |        |     |        |        |      | 34     | 34,5   | 36,5 | 36     | 35     | 31,5 | 28  |
| 30  |        |     |        |        |      |        | 30,5   | 34   | 32     | 32,5   | 29   | 30  |
| 32  |        |     |        |        |      |        | 27,1   | 32,5 | 29     | 29,3   | 26,9 | 32  |
| 34  |        |     |        |        |      |        | 24,2   | 29,6 | 25,9   | 26,6   | 25   | 34  |
| 36  |        |     |        |        |      |        |        |      | 23,3   | 24     | 23,2 | 36  |
| 38  |        |     |        |        |      |        |        |      | 21,1   | 21,7   | 21,7 | 38  |
| 40  |        |     |        |        |      |        |        |      |        | 19,7   | 19,8 | 40  |
| 42  |        |     |        |        |      |        |        |      |        | 18     | 18   | 42  |
| 44  |        |     |        |        |      |        |        |      |        |        | 16,4 | 44  |
| 46  |        |     |        |        |      |        |        |      |        |        | 15   | 46  |

1) nach hinten / over rear / en arrière

TAB 78033

## Sein größtes Lastmoment ist 1390 tm.

# Die Traglasten am Teleskopausleger. Lifting capacities on telescopic boom. Forces de levage à la flèche télescopique.

LTM 1400



15,7 m – 50 m






360°



65 t



|  m  | 15,7 m | 21,4 m | 26,1 m | 27 m | 31,7 m | 36,5 m |      | 42,1 m | 46,9 m | 50 m |  m |     |
|--|--------|--------|--------|------|--------|--------|------|--------|--------|------|---|-----|
| 3  | 310    |        |        |      |        |        |      |        |        |      | 3   |     |
| 3,5  | 283    |        |        |      |        |        |      |        |        |      | 3,5   |     |
| 4  | 259    |        |        |      |        |        |      |        |        |      | 4   |     |
| 4,5  | 239    | 235    |        |      |        |        |      |        |        |      | 4,5   |     |
| 5  | 221    | 217    |        |      |        |        |      |        |        |      | 5   |     |
| 5,5  | 206    | 202    | 192    | 152  |        |        |      |        |        |      | 5,5   |     |
| 6  | 192    | 189    | 181    | 145  | 155    |        |      |        |        |      | 6   |     |
| 7  | 170    | 167    | 163    | 132  | 140    | 123    | 101  | 106    | 92     |      | 7   |     |
| 8  | 150    | 148    | 148    | 122  | 127    | 113    | 94   | 99     | 86     | 80   | 8   |     |
| 9  | 134    | 132    | 131    | 113  | 116    | 104    | 87   | 93     | 81     | 76   | 9   |     |
| 10   | 120    | 117    | 116    | 105  | 107    | 96     | 81   | 87     | 76     | 72   | 10  |     |
| 12   | 98     | 95     | 94     | 92   | 91     | 83     | 71   | 77     | 68     | 64   | 12  |     |
| 14   |        | 74     | 73     | 79   | 71     | 69     | 63   | 67     | 61     | 57   | 14  |     |
| 16   |        | 58     | 57     | 64   | 58     | 56     | 56   | 56     | 55     | 50   | 16  |     |
| 18   |        | 46,5   | 45,5   | 52   | 47     | 47     | 51   | 47     | 46,5   | 45   | 18  |     |
| 20   |        |        | 37     | 43   | 38     | 39     | 44,5 | 40     | 40     | 39,5 | 20  |     |
| 22   |        |        | 30,5   | 36,5 | 31,5   | 32,5   | 37,5 | 34,5   | 34,5   | 34   | 22  |     |
| 24   |        |        |        | 31,5 | 26,7   | 27,4   | 32,5 | 29,3   | 29,9   | 29,7 | 24  |     |
| 26   |        |        |        |      | 22,6   | 23,3   | 28,3 | 25,2   | 26     | 26   | 26  |     |
| 28   |        |        |        |      | 19,1   | 19,8   | 24,9 | 21,7   | 22,5   | 22,7 | 28  |     |
| 30   |        |        |        |      |        | 16,8   | 22   | 18,8   | 19,6   | 19,8 | 30  |     |
| 32   |        |        |        |      |        | 14,3   | 19,7 | 16,3   | 17,1   | 17,3 | 32  |     |
| 34   |        |        |        |      |        | 12,3   | 17,7 | 14,1   | 14,9   | 15   | 34  |     |
| 36   |        |        |        |      |        |        |      | 12,2   | 13     | 13,1 | 36  |     |
| 38   |        |        |        |      |        |        |      | 10,6   | 11,3   | 11,4 | 38  |     |
| 40   |        |        |        |      |        |        |      |        | 9,9    | 10   | 40  |     |
| 42   |        |        |        |      |        |        |      |        | 8,6    | 8,7  | 42  |     |
| 44   |        |        |        |      |        |        |      |        |        | 7,5  | 44  |     |
| 46   |        |        |        |      |        |        |      |        |        | 6,6  | 46  |     |
|  % | I      | 0      | 50     | 92   | 0      | 92     | 92   | 0      | 92     | 92   | 100   | I   |
|  | II     | 0      | 0      | 0    | 50     | 50     | 92   | 92     | 92     | 92   | 100   | II  |
|  | III    | 0      | 0      | 0    | 50     | 0      | 0    | 92     | 50     | 92   | 100   | III |

TAB 78042



15,7 m – 50 m





360°



30 t



|  m | 15,7 m | 21,4 m | 26,1 m | 27 m | 31,7 m | 36,5 m |      | 42,1 m | 46,9 m | 50 m |  m |
|---|--------|--------|--------|------|--------|--------|------|--------|--------|------|---|
| 3   | 290    |        |        |      |        |        |      |        |        |      | 3   |
| 3,5   | 265    |        |        |      |        |        |      |        |        |      | 3,5   |
| 4   | 243    |        |        |      |        |        |      |        |        |      | 4   |
| 4,5   | 224    | 220    |        |      |        |        |      |        |        |      | 4,5   |
| 5   | 207    | 203    |        |      |        |        |      |        |        |      | 5   |
| 5,5   | 193    | 189    | 185    | 150  |        |        |      |        |        |      | 5,5   |
| 6   | 180    | 176    | 174    | 145  | 155    |        |      |        |        |      | 6   |
| 7   | 155    | 150    | 146    | 132  | 133    | 120    | 95   | 100    | 90     |      | 7   |
| 8   | 134    | 128    | 114    | 122  | 104    | 97     | 90   | 90     | 85     | 75   | 8   |
| 9   | 117    | 101    | 90     | 100  | 84     | 79     | 85   | 76     | 73     | 68   | 9   |
| 10  | 95     | 82     | 74     | 83   | 69     | 66     | 75   | 64     | 62     | 60   | 10  |
| 12  | 62     | 57     | 52     | 61   | 50     | 48     | 56   | 48     | 47     | 46   | 12  |
| 14  |        | 42     | 38,5   | 47   | 37,5   | 36,5   | 44   | 37     | 36,5   | 36   | 14  |
| 16  |        | 31     | 29,2   | 37   | 28,7   | 28,3   | 35,5 | 29,3   | 29,2   | 28,8 | 16  |
| 18  |        | 23,5   | 22,5   | 29,1 | 22,4   | 22,2   | 29,3 | 23,5   | 23,6   | 23,3 | 18  |
| 20  |        |        | 16,8   | 23,5 | 17,5   | 17,6   | 24,4 | 19     | 19,2   | 19,1 | 20  |
| 22  |        |        | 12,5   | 19,3 | 13,8   | 13,9   | 20,5 | 15,4   | 15,7   | 15,6 | 22  |
| 24  |        |        |        | 15,9 | 10,4   | 10,9   | 17,1 | 12,5   | 12,9   | 12,8 | 24  |
| 26  |        |        |        |      | 7,7    | 8,4    | 14,2 | 10     | 10,5   | 10,5 | 26  |
| 28  |        |        |        |      | 5,5    | 6,2    | 11,9 | 8      | 8,5    | 8,5  | 28  |
| 30  |        |        |        |      |        | 4,4    | 10   | 6,3    | 6,8    | 6,8  | 30  |
| 32  |        |        |        |      |        | 2,8    | 8,4  | 4,7    | 5,3    | 5,3  | 32  |
| 34  |        |        |        |      |        |        | 7,1  | 3,4    | 4,1    | 4,1  | 34  |
| 36  |        |        |        |      |        |        |      |        | 3      | 3    | 36  |

TAB 78025

# Die Traglasten am Teleskopausleger. Lifting capacities on telescopic boom. Forces de levage à la flèche télescopique.

LTM 1400



15,7 m – 50 m


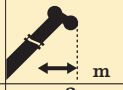


360°



0 t



|  m | 15,7 m | 21,4 m | 27 m | 31,7 m | 36,5 m | 42,1 m | 46,9 m | 50 m |  m |
|--|--------|--------|------|--------|--------|--------|--------|------|---|
| 3  | 270    |        |      |        |        |        |        |      | 3   |
| 3,5  | 244    |        |      |        |        |        |        |      | 3,5   |
| 4  | 223    |        |      |        |        |        |        |      | 4   |
| 4,5  | 204    | 200    |      |        |        |        |        |      | 4,5   |
| 5  | 185    | 171    |      |        |        |        |        |      | 5   |
| 5,5  | 168    | 140    | 125  |        |        |        |        |      | 5,5   |
| 6  | 143    | 106    | 100  | 75     |        |        |        |      | 6   |
| 7  | 88     | 68     | 69   | 51     | 58     | 45     | 42,5   |      | 7   |
| 8  | 61     | 48     | 52   | 37,5   | 45     | 34,5   | 33     | 32   | 8   |
| 9  | 44,5   | 35     | 40,5 | 28,2   | 36     | 27,3   | 26,5   | 25,7 | 9   |
| 10   | 34     | 26,4   | 32   | 21,5   | 29,5   | 21,7   | 21,4   | 20,8 | 10  |
| 12   | 21,2   | 15,3   | 21,5 | 12,5   | 20,5   | 13,9   | 14,1   | 13,8 | 12  |
| 14   |        | 8,6    | 14,8 | 6,7    | 14,6   | 8,8    | 9,2    | 9,1  | 14  |
| 16   |        |        | 10,3 |        | 10,4   | 5      | 5,6    | 5,6  | 16  |
| 18   |        |        | 7    |        | 7,4    |        |        |      | 18  |
| 20   |        |        | 4,6  |        | 5      |        |        |      | 20  |
| I  | 0      | 50     | 0    | 92     | 0      | 92     | 92     | 100  | I   |
| II   | 0      | 0      | 50   | 50     | 92     | 92     | 92     | 100  | II  |
| III  | 0      | 0      | 50   | 0      | 92     | 50     | 92     | 100  | III   |

TAB 78073

## Anmerkungen zu den Traglasttabellen.

- Die angegebenen Traglasten überschreiten nicht 75 % bzw. 85 % der Kipplast.
- Für die Kranberechnungen gelten die DIN-Vorschriften lt. neuem Gesetz gemäß Bundesarbeitsblatt vom 2/85: Die Traglasten 75 % (Standsicherheit) entsprechen DIN 15019, Teil 2. Für die Stahltragwerke gilt DIN 15018, Teil 3. Die bauliche Ausbildung des Krans entspricht DIN 15018, Teil 2 sowie der F. E. M.
- Bei 75 % Kipplastausnutzung wurde Windstärke 7 = 125 N/m<sup>2</sup> berücksichtigt. Für Betrieb mit Gitterspitzen gelten niedrigere Windstärken.
- Die Traglasten sind in Tonnen angegeben.
- Das Gewicht des Lasthakens bzw. der Hakenflasche ist von den Traglasten abzuziehen.
- Die Ausladungen sind von Mitte Drehkrans gemessen.
- Traglastwerte mit verringerter Abstützbasis auf Anfrage.
- Max. Traglast des Serienkrans: 230 t. Bei Verwendung von 2 Zusatzseilrollen max. Traglast 252 t. Für max. Traglast 400 t ist Schwerlastausleger und Sonderausrüstung erforderlich.

## Remarks referring to load charts.

- The tabulated lifting capacities do not exceed 75 % or 85 % of the tipping load.
- When calculating crane stresses and loads, German Industrial Standards (DIN) are applicable. In conformity with German legislation (published 2/85): the 75 % lifting capacities (stability margin) areas laid down in DIN 15019, part 2. The crane's structural steelwork is in accordance with DIN 15018, part 3. Design and construction of the crane Comply with DIN 15018, part 2, and with F. E. M. regulations.
- The 75 % overturning limit values take into account wind force 7 = 105 N/m<sup>2</sup>. For operation with fly jibs, lower wind forces apply.
- Liftings capacities are given in metric tons.
- The weight of the hook blocks and hooks must be deducted from the lifting capacities.
- Working radii are measured from the slewing centreline.
- Lifting capacities with reduced support base on request.
- Max. capacity of standard crane: 230 t. By use of 2 additional pulleys, max. capacity 252 t. Max. capacity of 400 t requires use of heavy duty boom and special equipment.

## Remarques relatives aux tableaux des charges.

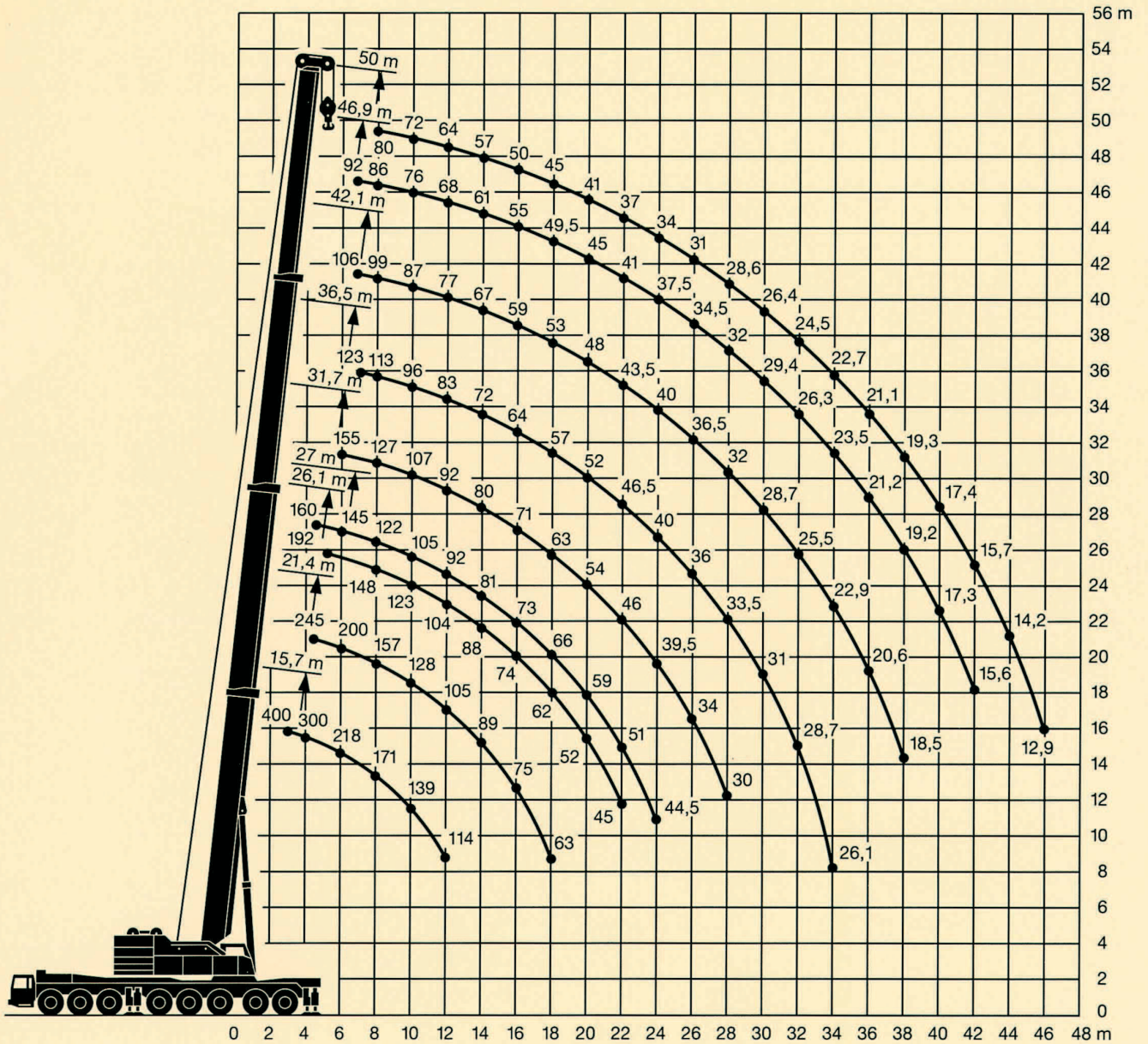
- Les forces de levage indiquées ne dépassent pas 75 % ou 85 % de la charge de basculement.
- Conformément au nouveau texte de loi paru au bulletin fédéral de février 1985, les normes DIN ci-après sont appliquées pour les calculs relatifs à la grue: charges à 75 % suivant les prescriptions de la norme DIN 15019, 2ème partie. La norme DIN 15018, 3ème partie est appliquée pour les charpentes. La construction de la grue est réalisée conformément à la norme DIN 15018, 2ème partie, et aux règles de la F. E. M.
- A 75 % de la charge de basculement, il a été tenu compte d'un vent de force 7 = 125 N/m<sup>2</sup>. Pour le travail avec fléchette treillis des forces de vent plus faibles sont applicables.
- Les forces de levage sont données en tonnes.
- Le poids des mouffes et crochets doit être soustrait des charges indiquées.
- Les portées sont calculées à partir de l'axe de rotation.
- Forces de levage avec base d'appui réduite sur demande.
- Capacité maxi. de la grue standard: 230 t. En utilisant 2 poulies complémentaires: capacité maxi. 252 t. Pour capacité maxi. de 400 t il est nécessaire d'utiliser la flèche charges lourdes et équipement spécial.

# Its maximum load moment is 1390 tm.

# Die Hubhöhen. Lifting heights. Hauteurs de levage.

LTM 1400

Teleskopausleger.  
Telescopic boom.  
Flèche télescopique.



# Die Traglasten am abgespannten Teleskopausleger. Lifting capacities on guyed telescopic boom. Forces de levage à la flèche télescopique haubannée.

LTM 1400



26,1 m – 50 m



360°



125 t



|     | 26,1 m | 27 m | 31,7 m | 36,5 m |      | 42,1 m | 46,9 m | 50 m |     |     |
|-----|--------|------|--------|--------|------|--------|--------|------|-----|-----|
|     |        |      |        |        |      |        |        |      |     |     |
| 5,5 | 200    | 145  |        |        |      |        |        |      | 5,5 |     |
| 6   | 193    | 145  | 160    |        |      |        |        |      | 6   |     |
| 7   | 180    | 145  | 153    | 123    | 90   | 105    | 88     |      | 7   |     |
| 8   | 163    | 140  | 146    | 120    | 89   | 103    | 86     | 77   | 8   |     |
| 9   | 150    | 135  | 138    | 115    | 88   | 100    | 84     | 76   | 9   |     |
| 10  | 136    | 126  | 128    | 110    | 86   | 98     | 82     | 74   | 10  |     |
| 12  | 114    | 112  | 110    | 97     | 82   | 88     | 76     | 70   | 12  |     |
| 14  | 97     | 99   | 96     | 87     | 77   | 79     | 70     | 65   | 14  |     |
| 16  | 85     | 89   | 85     | 79     | 70   | 72     | 64     | 60   | 16  |     |
| 18  | 73     | 79   | 74     | 71     | 64   | 65     | 58     | 56   | 18  |     |
| 20  | 65     | 70   | 65     | 64     | 59   | 59     | 54     | 51   | 20  |     |
| 22  | 57     | 62   | 58     | 58     | 54   | 54     | 49,5   | 47   | 22  |     |
| 24  |        | 51   | 51     | 52     | 49,5 | 49,5   | 46     | 43,5 | 24  |     |
| 26  |        |      | 45     | 46     | 45,5 | 45,5   | 42,5   | 40   | 26  |     |
| 28  |        |      | 39,5   | 41     | 42,5 | 42     | 39,5   | 37   | 28  |     |
| 30  |        |      |        | 36,5   | 40   | 38     | 37     | 34   | 30  |     |
| 32  |        |      |        | 33     | 37,5 | 34,5   | 34,5   | 32   | 32  |     |
| 34  |        |      |        | 24     | 29   | 31     | 32     | 29,8 | 34  |     |
| 36  |        |      |        |        |      | 28,7   | 29,4   | 28   | 36  |     |
| 38  |        |      |        |        |      | 26     | 26,9   | 26,2 | 38  |     |
| 40  |        |      |        |        |      |        | 24,8   | 24,8 | 40  |     |
| 42  |        |      |        |        |      |        | 22,8   | 22,9 | 42  |     |
| 44  |        |      |        |        |      |        |        | 21,1 | 44  |     |
| 46  |        |      |        |        |      |        |        | 17,5 | 46  |     |
|     | I      | 92   | 0      | 92     | 92   | 0      | 92     | 92   | 100 | I   |
|     | II     | 0    | 50     | 50     | 92   | 92     | 92     | 92   | 100 | II  |
|     | III    | 0    | 50     | 0      | 0    | 92     | 50     | 92   | 100 | III |

TAB 78048



26,1 m – 50 m



360°



125 t



|     | 26,1 m | 27 m | 31,7 m | 36,5 m |      | 42,1 m | 46,9 m | 50 m |     |     |
|-----|--------|------|--------|--------|------|--------|--------|------|-----|-----|
|     |        |      |        |        |      |        |        |      |     |     |
| 5,5 | 220    | 160  |        |        |      |        |        |      | 5,5 |     |
| 6   | 212    | 160  | 176    |        |      |        |        |      | 6   |     |
| 7   | 198    | 160  | 168    | 135    | 99   | 115    | 97     |      | 7   |     |
| 8   | 179    | 154  | 161    | 132    | 98   | 113    | 95     | 85   | 8   |     |
| 9   | 165    | 148  | 152    | 127    | 97   | 110    | 92     | 84   | 9   |     |
| 10  | 150    | 138  | 141    | 121    | 95   | 108    | 90     | 81   | 10  |     |
| 12  | 126    | 123  | 121    | 107    | 90   | 97     | 84     | 77   | 12  |     |
| 14  | 108    | 109  | 106    | 96     | 85   | 87     | 77     | 72   | 14  |     |
| 16  | 93     | 98   | 94     | 87     | 77   | 79     | 70     | 66   | 16  |     |
| 18  | 81     | 87   | 82     | 78     | 70   | 72     | 64     | 62   | 18  |     |
| 20  | 71     | 77   | 72     | 70     | 65   | 65     | 59     | 56   | 20  |     |
| 22  | 62     | 69   | 64     | 64     | 59   | 59     | 54     | 52   | 22  |     |
| 24  |        | 56   | 57     | 57     | 54   | 54     | 51     | 48   | 24  |     |
| 26  |        |      | 51     | 52     | 50   | 50     | 46,5   | 44   | 26  |     |
| 28  |        |      | 43     | 46     | 46,5 | 46     | 43,5   | 40,5 | 28  |     |
| 30  |        |      |        | 41,5   | 44   | 43     | 40,5   | 37,5 | 30  |     |
| 32  |        |      |        | 37     | 41,5 | 39     | 38     | 35   | 32  |     |
| 34  |        |      |        | 26,4   | 32   | 35,5   | 35     | 32,5 | 34  |     |
| 36  |        |      |        |        |      | 32,5   | 33     | 30,5 | 36  |     |
| 38  |        |      |        |        |      | 28,5   | 30,5   | 28,8 | 38  |     |
| 40  |        |      |        |        |      |        | 28,1   | 27,2 | 40  |     |
| 42  |        |      |        |        |      |        | 25,9   | 25,7 | 42  |     |
| 44  |        |      |        |        |      |        |        | 24   | 44  |     |
| 46  |        |      |        |        |      |        |        | 19,2 | 46  |     |
|     | I      | 92   | 0      | 92     | 92   | 0      | 92     | 92   | 100 | I   |
|     | II     | 0    | 50     | 50     | 92   | 92     | 92     | 92   | 100 | II  |
|     | III    | 0    | 50     | 0      | 0    | 92     | 50     | 92   | 100 | III |

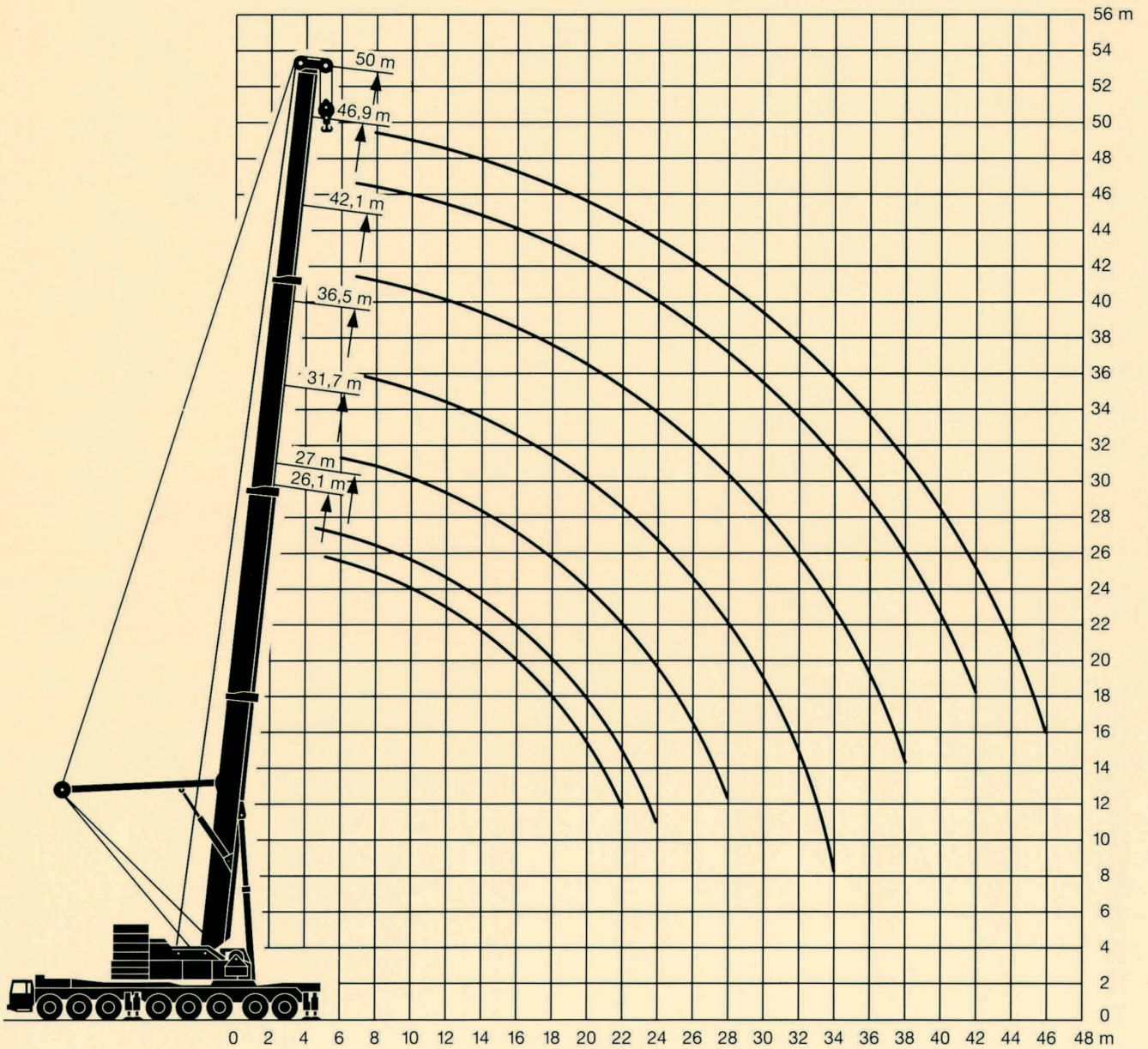
TAB 78051

## Couple de charge maxi.: 1390 tm.

# Die Hubhöhen. Lifting heights. Hauteurs de levage.

LTM 1400

Abgespannter Teleskopausleger.  
Guyed telescopic boom.  
Flèche télescopique haubanée.



# Die Traglasten an der festen Gitterspitze. Lifting capacities on the lattice fly jib. Forces de levage à la fléchette treillis fixe.

LTM 1400



43,7 m – 58,6 m



0°

12 m – 61 m



360°



95 t



| m   | 43,7 m* |      | 48,5 m* |      | 55,5 m** |      |      |      |      |      |      | 58,6 m** |     | m |
|-----|---------|------|---------|------|----------|------|------|------|------|------|------|----------|-----|---|
|     | 12 m    | 12 m | 12 m    | 19 m | 26 m     | 33 m | 40 m | 47 m | 54 m | 61 m | 61 m |          |     |   |
| 10  | 45      | 42   |         |      |          |      |      |      |      |      |      | 10       |     |   |
| 12  | 42      | 40   | 36      |      |          |      |      |      |      |      |      | 12       |     |   |
| 14  | 39,5    | 38   | 34      | 27,2 |          |      |      |      |      |      |      | 14       |     |   |
| 16  | 37      | 36   | 32      | 25,6 | 20       |      |      |      |      |      |      | 16       |     |   |
| 18  | 34,5    | 34   | 29,8    | 24,1 | 18,8     | 14,9 | 12   |      |      |      |      | 18       |     |   |
| 20  | 32,5    | 32   | 27,9    | 22,7 | 17,8     | 14   | 11,3 | 9,2  |      |      |      | 20       |     |   |
| 22  | 30,5    | 30   | 26,1    | 21,4 | 16,8     | 13,2 | 10,7 | 8,6  | 6,5  | 4,7  |      | 22       |     |   |
| 24  | 28,9    | 28,5 | 24,5    | 20,1 | 16       | 12,4 | 10   | 8    | 6    | 4,3  | 4,1  | 24       |     |   |
| 26  | 27,5    | 27   | 23      | 19   | 15,2     | 11,7 | 9,4  | 7,5  | 5,6  | 4    | 3,8  | 26       |     |   |
| 28  | 26,2    | 25,3 | 21,7    | 17,9 | 14,4     | 11,1 | 8,9  | 7    | 5,2  | 3,7  | 3,5  | 28       |     |   |
| 30  | 25      | 23,8 | 20,5    | 16,9 | 13,6     | 10,5 | 8,4  | 6,6  | 4,8  | 3,4  | 3,3  | 30       |     |   |
| 32  | 23,7    | 22,2 | 19,4    | 16   | 12,8     | 9,9  | 8    | 6,2  | 4,5  | 3,2  | 3,1  | 32       |     |   |
| 34  | 22,4    | 20,8 | 18,4    | 15,1 | 12,2     | 9,4  | 7,5  | 5,8  | 4,2  | 3    | 2,9  | 34       |     |   |
| 36  | 21      | 19,4 | 17,4    | 14,3 | 11,6     | 9    | 7,1  | 5,4  | 3,9  | 2,8  | 2,7  | 36       |     |   |
| 38  | 19,5    | 18,1 | 16,2    | 13,6 | 11       | 8,6  | 6,7  | 5,1  | 3,7  | 2,6  | 2,5  | 38       |     |   |
| 40  | 17,8    | 17   | 15,2    | 12,9 | 10,5     | 8,2  | 6,4  | 4,8  | 3,5  | 2,4  | 2,3  | 40       |     |   |
| 42  | 16      | 15,9 | 14,3    | 12,3 | 10,1     | 7,8  | 6,1  | 4,6  | 3,3  | 2,3  | 2,1  | 42       |     |   |
| 44  | 14,5    | 14,6 | 13,4    | 11,8 | 9,6      | 7,5  | 5,8  | 4,3  | 3,1  | 2,1  | 2    | 44       |     |   |
| 46  | 13      | 13,2 | 12,7    | 10,8 | 9,2      | 7,1  | 5,5  | 4,1  | 2,9  | 2    | 1,9  | 46       |     |   |
| 48  | 11,8    | 11,9 | 11,9    | 10,1 | 8,8      | 6,8  | 5,2  | 3,9  | 2,8  | 1,9  | 1,8  | 48       |     |   |
| 50  | 10,6    | 10,8 | 11      | 9,5  | 8,4      | 6,5  | 5    | 3,7  | 2,6  |      |      | 50       |     |   |
| 52  | 9,6     | 9,7  | 10      | 8,4  | 8        | 6,2  | 4,8  | 3,5  | 2,5  |      |      | 52       |     |   |
| 56  |         | 7,9  | 8,1     | 6,9  | 7,4      | 5,6  | 4,4  | 3,2  | 2,2  |      |      | 56       |     |   |
| 60  |         |      | 6,5     | 5,5  | 6,8      | 5,1  | 4,1  | 2,9  | 2    |      |      | 60       |     |   |
| 64  |         |      |         | 4,3  | 5,9      | 4,7  | 3,8  | 2,6  | 1,8  |      |      | 64       |     |   |
| 68  |         |      |         |      | 4,8      | 4,3  | 3,5  | 2,4  | 1,6  |      |      | 68       |     |   |
| 72  |         |      |         |      | 3,7      | 3,8  | 3,2  | 2,2  | 1,4  |      |      | 72       |     |   |
| 76  |         |      |         |      | 2,8      | 2,9  | 2,9  | 2    |      |      |      | 76       |     |   |
| 80  |         |      |         |      |          | 2,1  | 2,5  | 1,8  |      |      |      | 80       |     |   |
| 84  |         |      |         |      |          |      | 1,8  | 1,6  |      |      |      | 84       |     |   |
| I   | 92      |      |         |      |          | 92   |      |      |      |      |      | 100      | I   |   |
| II  | 92      |      |         |      |          | 92   |      |      |      |      |      | 100      | II  |   |
| III | 92      |      |         |      |          | 92   |      |      |      |      |      | 100      | III |   |

TAB 78019



50,7 m – 58,6 m



0°

12 m – 47 m



360°



95 t



| m  | 50,7 m** |      | 55,5 m** |      |      |      |      | 58,6 m** |    | m |
|----|----------|------|----------|------|------|------|------|----------|----|---|
|    | 12 m     | 12 m | 19 m     | 26 m | 33 m | 40 m | 47 m | 47 m     |    |   |
| 16 | 26       |      |          |      |      |      |      |          | 16 |   |
| 18 | 25       | 24   |          |      |      |      |      |          | 18 |   |
| 20 | 24       | 23,1 | 17       |      |      |      |      |          | 20 |   |
| 22 | 23,1     | 22,2 | 16,3     |      |      |      |      |          | 22 |   |
| 24 | 22,2     | 21,3 | 15,7     | 11,5 |      |      |      |          | 24 |   |
| 26 | 21,2     | 20,5 | 15,1     | 11,1 |      |      |      |          | 26 |   |
| 28 | 20,2     | 19,6 | 14,6     | 10,7 | 8    |      |      |          | 28 |   |
| 30 | 19,2     | 18,6 | 14,1     | 10,3 | 7,6  |      |      |          | 30 |   |
| 32 | 18,4     | 17,7 | 13,5     | 9,9  | 7,3  | 5    |      |          | 32 |   |
| 34 | 17,6     | 16,8 | 12,9     | 9,6  | 7    | 4,9  |      |          | 34 |   |
| 36 | 16,9     | 16,1 | 12,4     | 9,3  | 6,7  | 4,7  | 3,5  |          | 36 |   |
| 38 | 16,2     | 15,4 | 11,9     | 9    | 6,4  | 4,5  | 3,4  | 3,2      | 38 |   |
| 40 | 15,5     | 14,7 | 11,5     | 8,7  | 6,1  | 4,3  | 3,2  | 3,1      | 40 |   |
| 42 | 14,9     | 14,1 | 11       | 8,4  | 5,9  | 4,1  | 3,1  | 3        | 42 |   |
| 44 | 14,3     | 13,5 | 10,6     | 8,2  | 5,7  | 3,9  | 3    | 2,9      | 44 |   |
| 46 | 13,7     | 12,8 | 10,2     | 7,9  | 5,5  | 3,8  | 2,9  | 2,7      | 46 |   |
| 48 | 12,8     | 12   | 9,8      | 7,7  | 5,3  | 3,7  | 2,7  | 2,6      | 48 |   |
| 50 | 11,6     | 11,3 | 9,4      | 7,4  | 5,1  | 3,6  | 2,6  | 2,5      | 50 |   |
| 52 | 10,4     | 10,6 | 9,1      | 7,1  | 4,9  | 3,4  | 2,5  | 2,4      | 52 |   |
| 56 | 8,4      | 8,6  | 8,5      | 6,6  | 4,6  | 3,2  | 2,3  | 2,2      | 56 |   |
| 60 |          | 6,9  | 7,7      | 6,2  | 4,4  | 3    | 2,1  | 2        | 60 |   |
| 64 |          | 5,4  | 6,2      | 5,8  | 4,2  | 2,8  | 1,9  | 1,8      | 64 |   |
| 68 |          |      | 4,8      | 5,4  | 3,9  | 2,7  | 1,7  | 1,6      | 68 |   |
| 72 |          |      |          | 4,4  | 3,6  | 2,6  | 1,6  | 1,5      | 72 |   |
| 76 |          |      |          | 3,3  | 3,4  | 2,5  | 1,5  | 1,4      | 76 |   |
| 80 |          |      |          |      | 2,8  | 2,3  | 1,4  | 1,3      | 80 |   |
| 84 |          |      |          |      |      | 1,8  | 2,2  | 1,3      | 84 |   |
| 88 |          |      |          |      |      |      | 1,6  |          | 88 |   |

\* mit 1,6 m Teleskopverlängerung / with 1,6 m boom extension / avec 1,6 m extension de flèche

\*\* mit 8,6 m Teleskopverlängerung / with 8,6 m boom extension / avec 8,6 m extension de flèche

TAB 78021

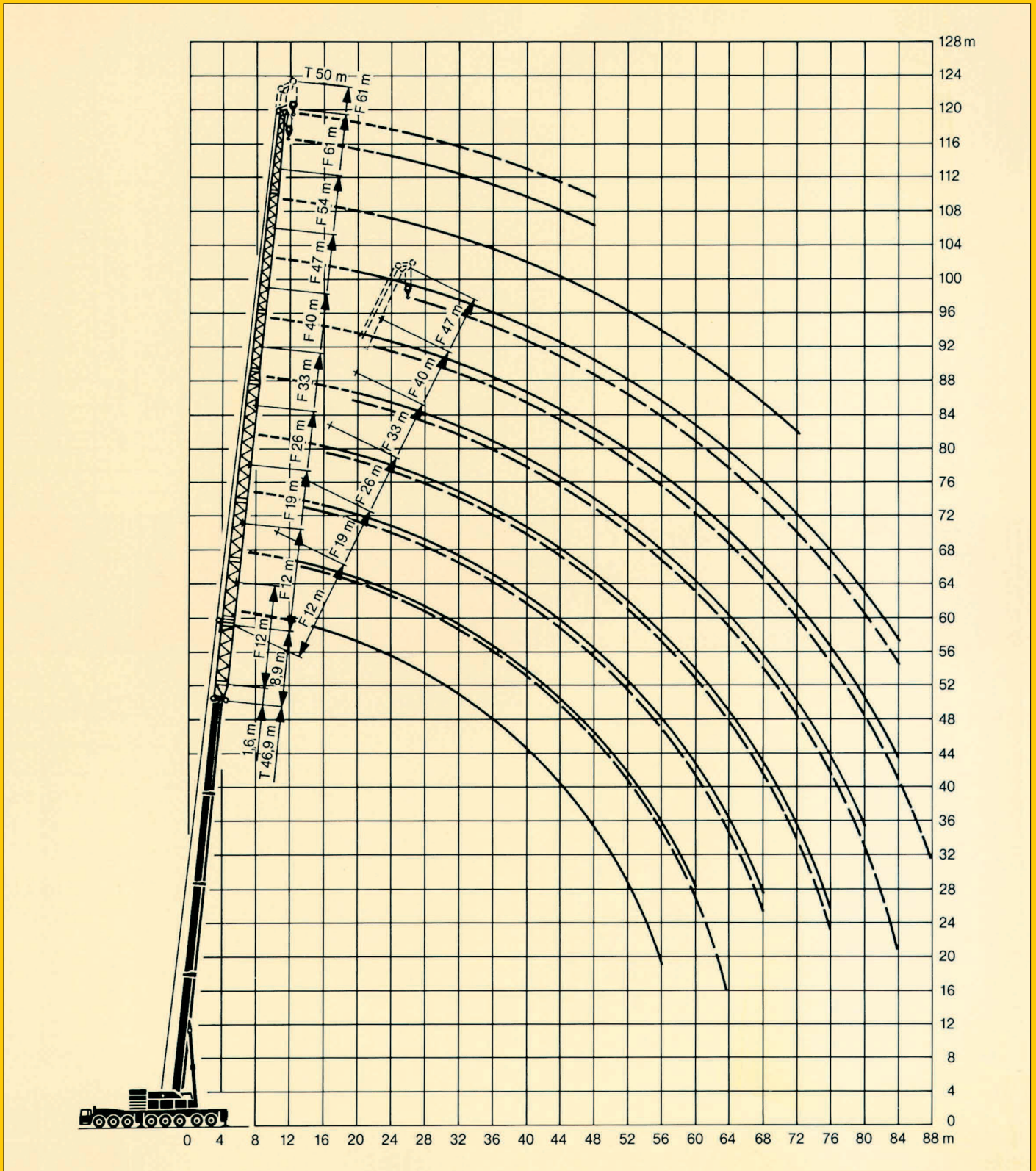
## Der LTM 1400 hat für jeden Einsatz die passende Ausrüstung.



# Die Hubhöhen. Lifting heights. Hauteurs de levage.

LTM 1400

Feste Gitterspitze.  
Lattice fly jib.  
Fléchette treillis fixe.



# Die Traglasten an der wippbaren Gitterspitze. Lifting capacities on the luffing lattice jib. Forces de levage à la fléchette treillis relevable.

LTM 1400



84°  
18,8 m – 50 m



21 m – 84 m



360°



95 t



| m   | 18,8 m* |      |      |      |      |      |      |      |      |      | 29,2 m* |      |      |      |      |      |      |      |      |      | m   |
|-----|---------|------|------|------|------|------|------|------|------|------|---------|------|------|------|------|------|------|------|------|------|-----|
|     | 21 m    | 28 m | 35 m | 42 m | 49 m | 56 m | 63 m | 70 m | 77 m | 84 m | 21 m    | 28 m | 35 m | 42 m | 49 m | 56 m | 63 m | 70 m | 77 m | 84 m |     |
| 10  | 100     |      |      |      |      |      |      |      |      |      |         |      |      |      |      |      |      |      |      |      | 10  |
| 11  | 96      |      |      |      |      |      |      |      |      |      |         |      |      |      |      |      |      |      |      |      | 11  |
| 12  | 92      | 84   |      |      |      |      |      |      |      |      | 84      |      |      |      |      |      |      |      |      |      | 12  |
| 14  | 86      | 80   | 64   |      |      |      |      |      |      |      | 81      | 67   |      |      |      |      |      |      |      |      | 14  |
| 16  | 79      | 76   | 62   | 51   |      |      |      |      |      |      | 78      | 66   | 53   |      |      |      |      |      |      |      | 16  |
| 18  | 68      | 72   | 60   | 49   | 39   |      |      |      |      |      | 76      | 64   | 52   | 41   |      |      |      |      |      |      | 18  |
| 20  | 58      | 66   | 58   | 48   | 38,5 | 32,5 |      |      |      |      | 70      | 63   | 51   | 40   | 30   |      |      |      |      |      | 20  |
| 22  |         | 60   | 56   | 47   | 37,5 | 32   | 26   |      |      |      | 62      | 58   | 50   | 39,5 | 30   | 24   |      |      |      |      | 22  |
| 24  |         | 55   | 52   | 45   | 37   | 31,5 | 25,5 | 20   |      |      |         | 53   | 49   | 39   | 29,5 | 24   | 20   |      |      |      | 24  |
| 26  |         | 50   | 47   | 44   | 36   | 31   | 25,5 | 20   | 16   |      |         | 49   | 47   | 38   | 28,5 | 24   | 20   | 16   |      |      | 26  |
| 28  |         | 46   | 44   | 42   | 34   | 31   | 25   | 20   | 15,7 | 12   |         | 45   | 44   | 37,5 | 27,5 | 24   | 20   | 16   | 12,5 |      | 28  |
| 30  |         |      | 40   | 39   | 32,5 | 30,5 | 24,5 | 19,5 | 15,4 | 11,7 |         | 41   | 40   | 35   | 26,5 | 24   | 20   | 15,5 | 12,3 | 9    | 30  |
| 32  |         |      | 37   | 36   | 30,5 | 29   | 24,5 | 19,5 | 15,1 | 11,5 |         |      | 37   | 32,5 | 25,5 | 23   | 20   | 15,5 | 12,2 | 8,8  | 32  |
| 34  |         |      | 34   | 33   | 29   | 27,5 | 24   | 19,5 | 14,9 | 11,3 |         |      | 34   | 30,5 | 24,5 | 22   | 19,5 | 15,5 | 11,9 | 8,6  | 34  |
| 36  |         |      |      | 31   | 27,5 | 26   | 24   | 19   | 14,6 | 11,1 |         |      |      | 32   | 28,5 | 23,5 | 21,5 | 18,5 | 15   | 11,7 | 8,4 |
| 38  |         |      |      | 29   | 26   | 25   | 22,5 | 19   | 14,3 | 10,9 |         |      |      |      | 26,5 | 22,5 | 20,5 | 18   | 15   | 11,4 | 8,2 |
| 40  |         |      |      | 27   | 24   | 23   | 21,5 | 19   | 14   | 10,8 |         |      |      |      | 25   | 21,5 | 20   | 17,5 | 14,5 | 11,2 | 8,1 |
| 44  |         |      |      |      | 21,5 | 21   | 19,5 | 18,5 | 13,4 | 10,5 |         |      |      |      |      | 19,5 | 18,5 | 16,5 | 14   | 10,8 | 7,8 |
| 48  |         |      |      |      | 19   | 18,5 | 18   | 17   | 12,8 | 10,1 |         |      |      |      |      | 18   | 17   | 15,5 | 13,5 | 10,4 | 7,6 |
| 52  |         |      |      |      |      | 17   | 16,5 | 16   | 12,2 | 9,8  |         |      |      |      |      | 16   | 14,5 | 13   | 10   | 7,4  | 5,2 |
| 56  |         |      |      |      |      |      | 15,5 | 15   | 11,6 | 9,4  |         |      |      |      |      | 14,5 | 13,5 | 12   | 9,7  | 7,2  | 5,6 |
| 60  |         |      |      |      |      |      | 14,5 | 14   | 11   | 9    |         |      |      |      |      |      | 13   | 11,5 | 9,4  | 7    | 6,0 |
| 64  |         |      |      |      |      |      |      | 13   | 10,5 | 8,6  |         |      |      |      |      |      |      | 11   | 9    | 6,8  | 6,4 |
| 68  |         |      |      |      |      |      |      | 12   | 10   | 8,2  |         |      |      |      |      |      |      |      | 10,5 | 8,6  | 6,6 |
| 72  |         |      |      |      |      |      |      |      | 9,4  | 7,8  |         |      |      |      |      |      |      |      |      | 8,3  | 6,4 |
| 76  |         |      |      |      |      |      |      |      |      | 7,4  |         |      |      |      |      |      |      |      |      | 8    | 6,2 |
| 80  |         |      |      |      |      |      |      |      |      | 7    |         |      |      |      |      |      |      |      |      |      | 6   |
| I   |         |      |      |      |      | 0    |      |      |      |      |         |      |      |      | 92   |      |      |      |      |      | I   |
| II  |         |      |      |      |      | 0    |      |      |      |      |         |      |      |      | 0    |      |      |      |      |      | II  |
| III |         |      |      |      |      | 0    |      |      |      |      |         |      |      |      | 0    |      |      |      |      |      | III |

| m   | 39,6 m* |      |      |      |      |      |      |      |      |      | 50 m* |      |      |      |      |      |      |      |      |      | m   |
|-----|---------|------|------|------|------|------|------|------|------|------|-------|------|------|------|------|------|------|------|------|------|-----|
|     | 21 m    | 28 m | 35 m | 42 m | 49 m | 56 m | 63 m | 70 m | 77 m | 84 m | 21 m  | 28 m | 35 m | 42 m | 49 m | 56 m | 63 m | 70 m | 77 m | 84 m |     |
| 14  | 52      |      |      |      |      |      |      |      |      |      |       |      |      |      |      |      |      |      |      |      | 14  |
| 16  | 51      | 43   |      |      |      |      |      |      |      |      |       |      |      |      |      |      |      |      |      |      | 16  |
| 18  | 50      | 42   | 35   |      |      |      |      |      |      |      |       |      |      |      |      |      |      |      |      |      | 18  |
| 20  | 48      | 41,5 | 34   | 28   |      |      |      |      |      |      |       |      |      |      |      |      |      |      |      |      | 20  |
| 22  | 47      | 40,5 | 33,5 | 27,5 | 22   |      |      |      |      |      |       |      |      |      |      |      |      |      |      |      | 22  |
| 24  | 46      | 40   | 33   | 27   | 22   | 17,5 |      |      |      |      |       |      |      |      |      |      |      |      |      |      | 24  |
| 26  |         | 39   | 32,5 | 26,5 | 21,5 | 17,5 | 14   |      |      |      |       |      |      |      |      |      |      |      |      |      | 26  |
| 28  |         | 38   | 32   | 26   | 21,5 | 17,5 | 14   | 11   |      |      |       |      |      |      |      |      |      |      |      |      | 28  |
| 30  |         | 37   | 31   | 26   | 21   | 17   | 14   | 11   | 8,5  |      |       |      |      |      |      |      |      |      |      |      | 30  |
| 32  |         | 36   | 30   | 25   | 21   | 17   | 14   | 11   | 8,4  | 6    |       |      |      |      |      |      |      |      |      |      | 32  |
| 34  |         |      | 29   | 24,5 | 20,5 | 17   | 13,5 | 11   | 8,3  | 5,9  |       |      |      |      |      |      |      |      |      |      | 34  |
| 36  |         |      | 28   | 24   | 20   | 16,5 | 13,5 | 11   | 8,2  | 5,8  |       |      |      |      |      |      |      |      |      |      | 36  |
| 38  |         |      | 27   | 23   | 19   | 16   | 13,5 | 11   | 8,2  | 5,8  |       |      |      |      |      |      |      |      |      |      | 38  |
| 40  |         |      |      | 22   | 18,5 | 15,5 | 13,5 | 11   | 8,1  | 5,7  |       |      |      |      |      |      |      |      |      |      | 40  |
| 44  |         |      |      | 21   | 17,5 | 15   | 13   | 11   | 8    | 5,6  |       |      |      |      |      |      |      |      |      |      | 44  |
| 48  |         |      |      |      | 16,5 | 14,5 | 12,5 | 10,5 | 7,9  | 5,5  |       |      |      |      |      |      |      |      |      |      | 48  |
| 52  |         |      |      |      |      | 13,5 | 12   | 10,5 | 7,7  | 5,4  |       |      |      |      |      |      |      |      |      |      | 52  |
| 56  |         |      |      |      |      | 13   | 11,5 | 10,5 | 7,6  | 5,3  |       |      |      |      |      |      |      |      |      |      | 56  |
| 60  |         |      |      |      |      |      | 11   | 10,5 | 7,5  | 5,3  |       |      |      |      |      |      |      |      |      |      | 60  |
| 64  |         |      |      |      |      |      | 10,5 | 10   | 7,4  | 5,2  |       |      |      |      |      |      |      |      |      |      | 64  |
| 68  |         |      |      |      |      |      |      | 10   | 7,3  | 5,2  |       |      |      |      |      |      |      |      |      |      | 68  |
| 72  |         |      |      |      |      |      |      |      | 7,1  | 5,1  |       |      |      |      |      |      |      |      |      |      | 72  |
| 76  |         |      |      |      |      |      |      |      | 7    | 5,1  |       |      |      |      |      |      |      |      |      |      | 76  |
| 80  |         |      |      |      |      |      |      |      |      | 5    |       |      |      |      |      |      |      |      |      |      | 80  |
| 84  |         |      |      |      |      |      |      |      |      | 5    |       |      |      |      |      |      |      |      |      |      | 84  |
| I   |         |      |      |      |      | 92   |      |      |      |      |       |      |      |      | 92   |      |      |      |      |      | I   |
| II  |         |      |      |      |      | 92   |      |      |      |      |       |      |      |      | 92   |      |      |      |      |      | II  |
| III |         |      |      |      |      | 92   |      |      |      |      |       |      |      |      | 92   |      |      |      |      |      | III |

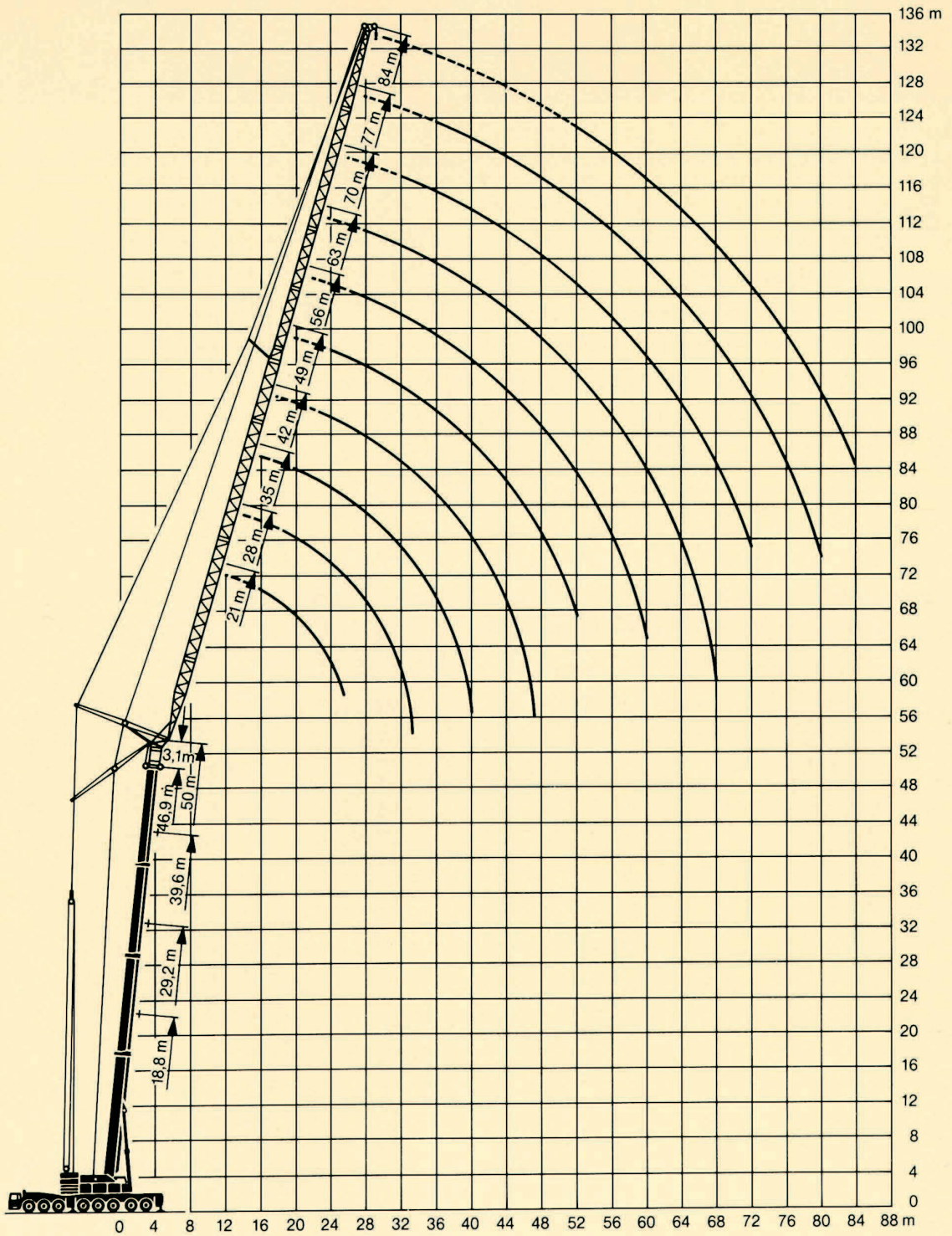
\* Teleskopauslegerlängen inkl. 3,1 m Nadeladapter.  
Lengths of telescopic boom including 3,1 m luffing lattice jib adapter.  
Longueurs de la flèche télescopique avec 3,1 m raccord pour fléchette relevable.

TAB 78117

# The LTM 1400 can be equipped to tackle any job.

# Die Hubhöhen. Lifting heights. Hauteurs de levage.

Wipbare Gitterspitze.  
Luffing lattice jib.  
Fléchette treillis relevable.



Teleskopausleger / Telescopic boom / Flèche télescopique: 84°

# Die Traglasten an der wippbaren Gitterspitze mit abgespanntem Teleskopausleger.

## Lifting capacities on the luffing lattice jib with guyed telescopic boom.

### Forces de levage à la fléchette treillis relevable avec flèche télescopique haubannée.



68°  
39,6 m – 50 m



21 m – 84 m



360°



125 t

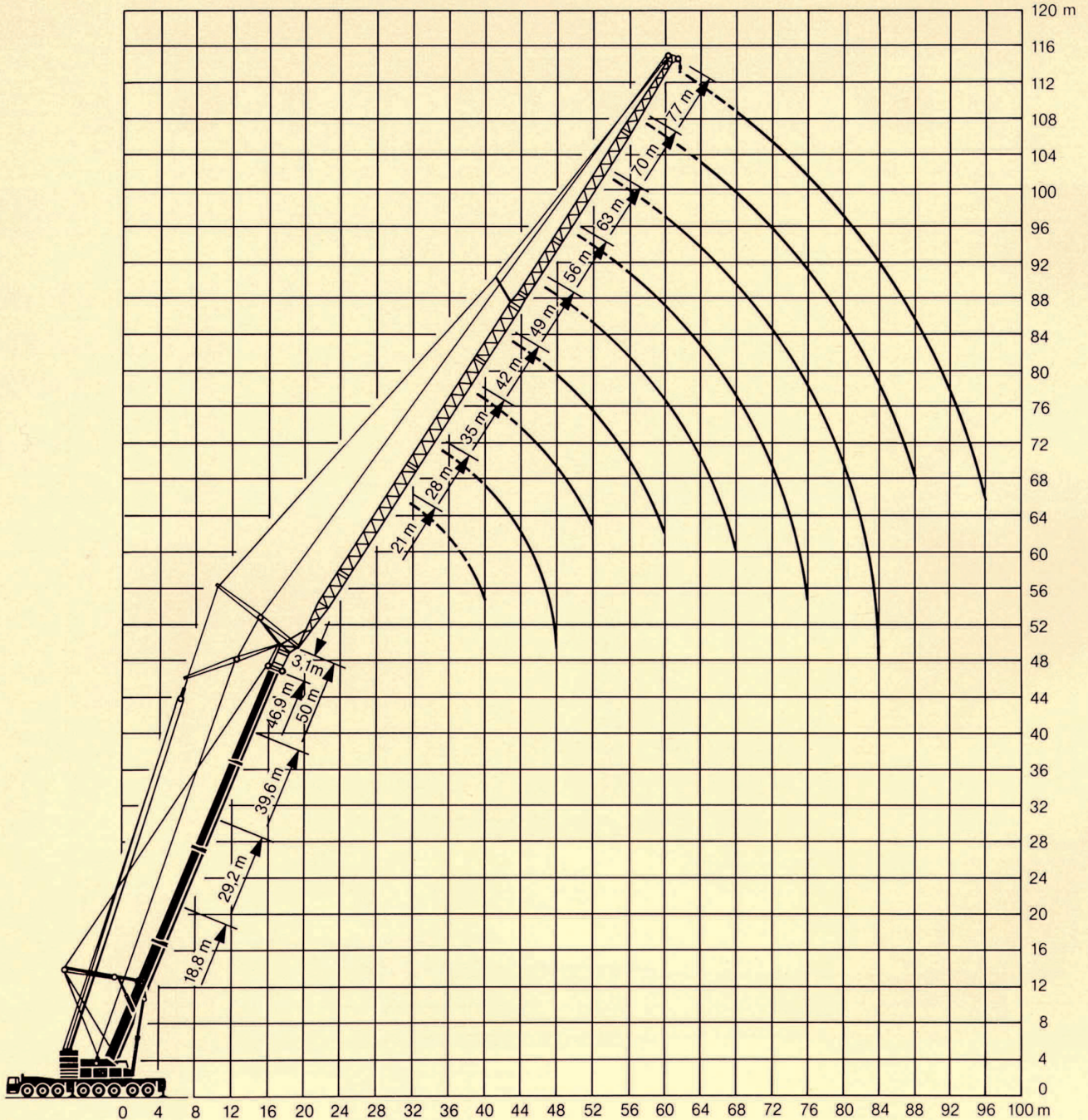


| m   | 39,6 m* |      |      |      |      |      |      |      |      |      |      | 50 m* |      |      |      |      |      |      | m   |      |
|-----|---------|------|------|------|------|------|------|------|------|------|------|-------|------|------|------|------|------|------|-----|------|
|     | 21 m    | 28 m | 35 m | 42 m | 49 m | 56 m | 63 m | 70 m | 77 m | 84 m | 21 m | 28 m  | 35 m | 42 m | 49 m | 56 m | 63 m | 70 m |     | 77 m |
| 30  | 34      |      |      |      |      |      |      |      |      |      |      |       |      |      |      |      |      |      |     | 30   |
| 32  | 33      |      |      |      |      |      |      |      |      |      |      |       |      |      |      |      |      |      |     | 32   |
| 34  | 32,5    | 29   |      |      |      |      |      |      |      |      |      |       |      |      |      |      |      |      |     | 34   |
| 36  | 32      | 28,5 |      |      |      |      |      |      |      |      | 20,1 |       |      |      |      |      |      |      |     | 36   |
| 38  |         | 28,1 | 24,8 |      |      |      |      |      |      |      | 19,7 |       |      |      |      |      |      |      |     | 38   |
| 40  |         | 27,8 | 24,5 |      |      |      |      |      |      |      | 19,4 | 17,1  |      |      |      |      |      |      |     | 40   |
| 44  |         |      | 23,9 | 20,6 |      |      |      |      |      |      |      | 16,5  | 14   |      |      |      |      |      |     | 44   |
| 48  |         |      | 22   | 20,1 | 17,2 |      |      |      |      |      |      | 16    | 13,5 | 11,4 |      |      |      |      |     | 48   |
| 52  |         |      |      | 19,2 | 16,7 | 14,5 |      |      |      |      |      |       | 11   | 9,2  |      |      |      |      |     | 52   |
| 56  |         |      |      | 17,4 | 16,3 | 14,1 | 11,8 |      |      |      |      |       | 10,6 | 8,8  | 7,1  |      |      |      |     | 56   |
| 60  |         |      |      |      | 15,5 | 13,8 | 11,5 | 9,1  |      |      |      |       | 10,2 | 8,4  | 6,7  | 5,2  |      |      |     | 60   |
| 64  |         |      |      |      | 14,2 | 13,4 | 11,2 | 8,8  | 6,9  |      |      |       |      | 8,1  | 6,4  | 4,9  | 3,8  |      |     | 64   |
| 68  |         |      |      |      |      | 12,2 | 10,9 | 8,5  | 6,7  | 4,8  |      |       |      | 7,8  | 6,2  | 4,7  | 3,5  | 2,6  |     | 68   |
| 72  |         |      |      |      |      |      | 10,6 | 8,3  | 6,5  | 4,6  |      |       |      | 6    | 4,5  | 3,3  | 2,4  |      |     | 72   |
| 76  |         |      |      |      |      |      |      | 9,7  | 8,1  | 6,3  | 4,4  |       |      |      | 5,8  | 4,4  | 3,1  | 2,2  |     | 76   |
| 80  |         |      |      |      |      |      |      |      | 7,9  | 6,1  | 4,2  |       |      |      |      | 4,3  | 3    | 2,1  |     | 80   |
| 84  |         |      |      |      |      |      |      |      | 7,5  | 6    | 4,1  |       |      |      |      | 4,2  | 2,9  | 2    |     | 84   |
| 88  |         |      |      |      |      |      |      |      |      | 5,9  | 4    |       |      |      |      |      | 2,8  | 1,9  |     | 88   |
| 92  |         |      |      |      |      |      |      |      |      |      | 5,7  | 3,9   |      |      |      |      |      | 1,8  |     | 92   |
| 96  |         |      |      |      |      |      |      |      |      |      |      | 3,8   |      |      |      |      |      |      | 1,7 | 96   |
| 100 |         |      |      |      |      |      |      |      |      |      |      | 3,7   |      |      |      |      |      |      |     | 100  |
| I   | 92      |      |      |      |      |      |      |      |      |      |      | 92    |      |      |      |      |      |      | I   |      |
| II  | 92      |      |      |      |      |      |      |      |      |      |      | 92    |      |      |      |      |      |      | II  |      |
| III | 0       |      |      |      |      |      |      |      |      |      |      | 92    |      |      |      |      |      |      | III |      |

\* Teleskopauslegerlängen inkl. 3,1 m Nadeladapter.  
 Lengths of telescopic boom including 3,1 m luffing lattice jib adapter.  
 Longueurs de la flèche télescopique avec 3,1 m raccord pour fléchette relevable.

# La LTM 1400 possède l'équipement qui convient à chaque problème.

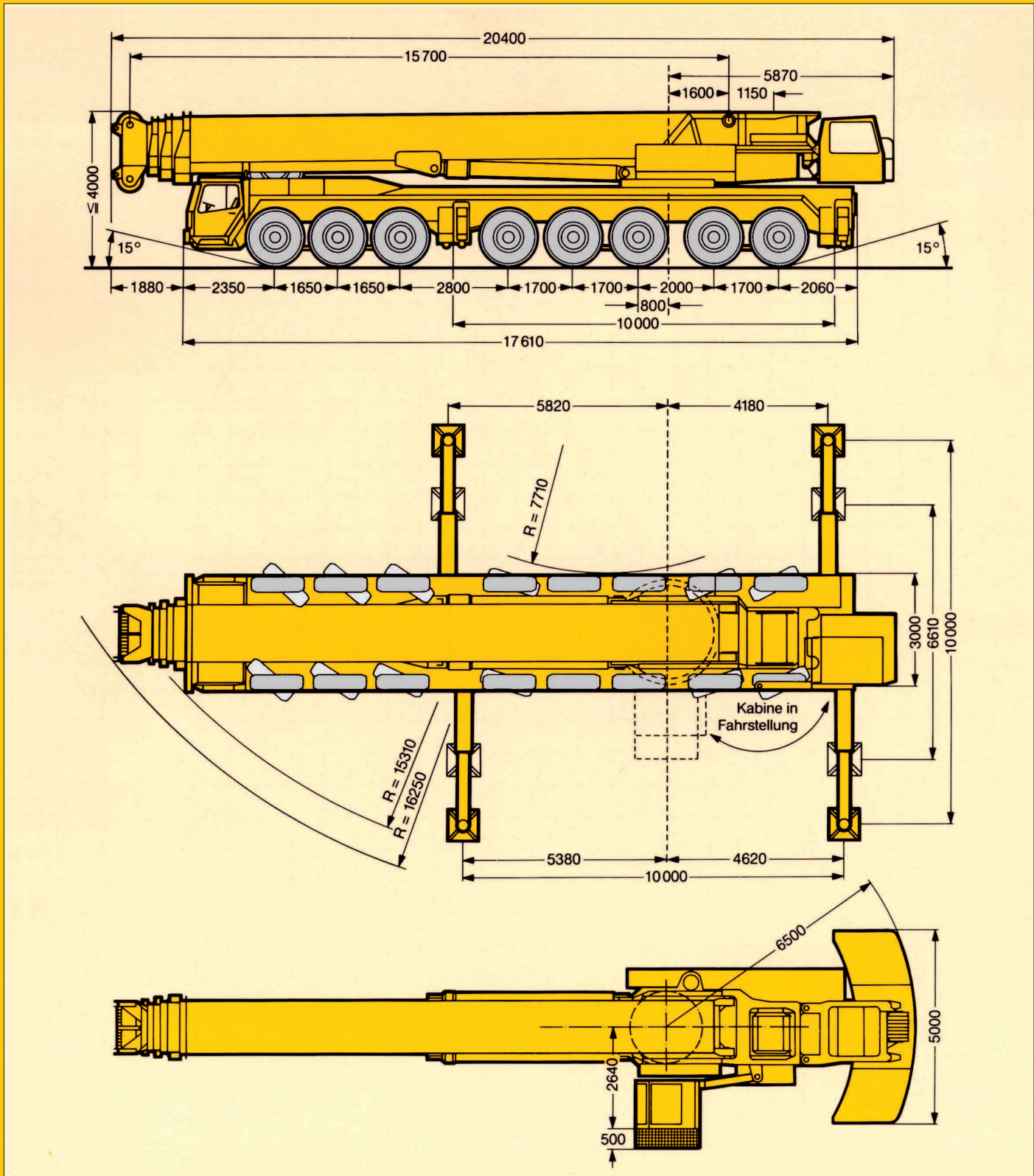
**Die Hubhöhen an der wippbaren Gitterspitze mit abgespanntem Teleskopausleger.**  
**Lifting heights on the luffing lattice jib with guyed telescopic boom.**  
**Hauteurs de levage à la flèche treillis relevable avec flèche télescopique haubanée.**



Teleskopausleger / Telescopic boom / Flèche télescopique: 68°

# Die Maße. Dimensions. Encombrement.

LTM 1400



# Die Gewichte. Weights. Poids.



| Achse<br>Axle<br>Essieu<br>t | 1  | 2  | 3  | 4  | 5  | 6  | 7  | 8  | Gesamtgewicht t<br>Total weight (metric tons)<br>Poids total t |
|------------------------------|----|----|----|----|----|----|----|----|--|
|                              | 12 | 12 | 12 | 12 | 12 | 12 | 12 | 12 | 96   |



| Traglast t <sup>1)</sup><br>Load (metric tons)<br>Forces de levage t | Rollen<br>No. of sheaves<br>Poulies | Stränge<br>No. of lines<br>Brins | Gewicht kg<br>Weight kg<br>Poids kg |
|--|-------------------------------------|----------------------------------|-------------------------------------|
| 230  | 11                                  | 22                               | 2800                                |
| 150  | 7                                   | 14                               | 2000                                |
| 80   | 3                                   | 7                                | 1500                                |
| 36   | 1                                   | 3                                | 1000                                |
| 12   | -                                   | 1                                | 500                                 |







<sup>1)</sup> Es gelten die jeweiligen Ländervorschriften.

The safety regulations of the respective country shall be applicable.






Les spécifications de sécurité du pays concerné seront en vigueur.

# Die Geschwindigkeiten. Working speeds. Vitesses.



|   | 1          | 2    | 3    | 4  | 5  | R    |  |
|--|------------|------|------|----|----|------|---|
|  km/h   | 13,5       | 21,5 | 34,5 | 50 | 71 | 14,5 | 16 %  |
|  km/h  | 8          | 12,6 | 20   | 29 | 41 | 9    | 31 %  |
|   | 14.00 R 25 |      |      |    |    |      |   |



| Antriebe<br>Drive<br>Mécanismes   | stufenlos<br>infinitely variable<br>en continu  | SeilØ / Seillänge<br>Rope diameter / Rope length<br>Diamètre du câble / Longueur du câble | Max. Seilzug<br>Max. single line pull<br>Effort au brin maxi. |
|---|---|---|---|
|  | 0 – 160<br>m/min für einfachen Strang<br>m/min single line<br>m/min au brin simple  | 25 mm / 480 m   | 120 kN  |
|  | 0 – 160<br>m/min für einfachen Strang<br>m/min single line<br>m/min au brin simple  | 25 mm / 750 m   | 120 kN  |
|  | 0 – 1,2 min <sup>-1</sup>   |   |   |
|  | ca. 100 s bis 83° Auslegerstellung<br>approx. 100 seconds to reach 83° boom angle<br>env. 100 s jusqu'à 83°   |   |   |
|  | ca. 130 s / 350 s für Auslegerlänge 15,7 m – 36,5 m / 15,7 m – 50 m<br>approx. 130 s / 350 s for boom extension from 15,7 m – 36,5 m / 15,7 m – 50 m<br>env. 130 s / 350 s pour passer de 15,7 m – 36,5 m / 15,7 m – 50 m |   |   |

|                 |   |
|-----------------|---|
| Rahmen:         | Eigengefertigte, verwindungssteife Kastenkonstruktion aus hochfestem Feinkorn-Baustahl.   |
| Abstützungen:   | Vier hydraulisch ausfahrbare Schiebehölme mit hydraulischen Abstützylindern und Drucktellern. Der vordere Stützkasten ist zwischen den Achsen 3 und 4, der hintere Stützkasten am Fahrgestellheck angeordnet.   |
| Motor:          | 8-Zylinder-Diesel, Fabrikat Liebherr, Typ D 9408 TI-E, wassergekühlt, Leistung nach DIN 420 kW (570 PS) bei 2100 min <sup>-1</sup> nach ECE-R 24.03 und ECE-R 49.02 (EURO 2), max. Drehmoment 2332 Nm bei 1500 min <sup>-1</sup> . Kraftstoffbehälter: 615 l. |
| Getriebe:       | Automatik-Getriebe, Fabrikat Allison, Typ CLBT 755, mit Drehmomentwandler und Strömungsbremse. 5 Vorwärts- und 1 Rückwärtsgang. Verteilernetriebe mit Verteilerdifferential mit Differentialsperre, Geländestufe.   |
| Achsen:         | Schwere Kranfahrzeugachsen. Alle 8 Achsen gefedert. Achsen 1 bis 4 und 7 und 8 gelenkt. Achsen 1, 2, 5 und 6 sind Planetenachsen mit Differentialsperren.   |
| Federung:       | Alle Achsen sind hydropneumatisch gefedert mit automatischer Niveauregulierung. Achsdruckausgleich zwischen den Achspaaren 1 + 2, 3 + 4, 5 + 6 und 7 + 8. Federung hydraulisch blockierbar.   |
| Bereifung:      | 16fach, alle Achsen einzeln bereift.<br>Reifengröße: 14.00 R 25.  |
| Lenkung:        | ZF-Halbblock-Hydraulenkung, 2-Kreisanlage mit hydraulischer Servoeinrichtung und zusätzlicher Reservepumpe, von der Achse angetrieben.  |
| Bremsen:        | Betriebsbremse: Allrad-Servo-Druckluftbremse, 2-Kreisanlage.<br>Handbremse: Federspeicher auf alle Räder der 5. bis 8. Achse wirkend..  |
| Fahrerhaus:     | Großräumige Kabine in Stahlblechausführung, gummielastisch aufgehängt, Sicherheitsverglasung, Kontrollinstrumente.  |
| Elektr. Anlage: | 24 Volt Gleichstrom, 2 Batterien, Beleuchtung nach StVZO.   |

## Der Kranoberwagen.

|                            |   |
|----------------------------|---|
| Rahmen:                    | Eigengefertigte, verwindungssteife Schweißkonstruktion aus hochfestem Feinkorn-Baustahl. Als Verbindungselement zum Kranfahrgestell dient eine 3reihige Rollendrehverbindung, die unbegrenztes Drehen ermöglicht. |
| Kranmotor:                 | 6-Zylinder-Diesel, Fabrikat Liebherr, Typ D 926 TI-E, wassergekühlt, Leistung nach DIN 240 kW (326 PS) bei 1800 min <sup>-1</sup> , max. Drehmoment 1480 Nm bei 1200 min <sup>-1</sup> .                          |
| Kranantrieb:               | Diesel-hydraulisch mit 5 Axialkolben-Verstellpumpen mit Servosteuerung und Leistungsregelung.   |
| Steuerung:                 | Zwei 4fach Handsteuerhebel, selbstzentrierend.  |
| Hubwerk:                   | Axialkolben-Verstellmotor, Hubwerkstrommel mit eingebautem Planetengetriebe und federbelasteter Haltebremse.  |
| Wippwerk:                  | 2 Differentialzylinder mit Sicherheitsrückschlagventil.   |
| Drehwerk:                  | Hydro-Motor, Planetengetriebe, Drehwerksritzeln und federbelastete Haltebremse.   |
| Kranfahrer kabine:         | Stahlblechausführung mit Sicherheitsverglasung, Bedienungs- und Kontrollinstrumente. Bei Straßentransport wird die Krankabine nach hinten geschwenkt.   |
| Sicherheits-einrichtungen: | Elektronischer Lastmomentbegrenzer, Hubendbegrenzung, Sicherheitsventile gegen Rohr- und Schlauchbrüche.  |
| Teleskopausleger:          | 1 Anlenkstück und 3 Teleskopteile, hydraulisch teleskopierbar. Alle Teleskopteile separat ausschiebbar.<br>Auslegerlänge: 15,7 m – 50 m.  |
| Elektr. Anlage:            | 24 Volt Gleichstrom, 2 Batterien.   |

## Die Zusatzausrüstung

|                |  |
|----------------|--|
| Gitterspitzen: | Feste Gitterspitze 12 m – 61 m + 7 m, wippbare Gitterspitze 21 m – 84 m. |
| 2. Hubwerk:    | Für den 2-Hakenbetrieb bzw. zum Verstellen der wippbaren Gitterspitze..  |

Weitere Zusatzausrüstung auf Anfrage.



## Crane carrier.

|                    |  |
|--------------------|--|
| Frame:             | Liebherr designed and manufactured, box type, torsion resistant, all-welded construction made of high-tensile structural steel.  |
| Outriggers:        | 4 sliding beams with hydraulic extension cylinders and hydraulic support pad jacks. Front outriggers mounted between axles 3 and 4, rear outriggers at rear of truck chassis.  |
| Engine:            | Diesel, 8 cylinder, watercooled, make Liebherr, type D 9408 TI-E, output 420 kW DIN (570 HP) at 2100 min <sup>-1</sup> acc. to ECE-R 24.03 and ECE-R 49.02 (EURO 2), max. torque 2332 Nm at 1500 min <sup>-1</sup> . Fuel tank capacity: 615 litres. |
| Transmission:      | Allison type CLBT 755 automatic transmission with torque converter and hydrodynamic retarder brake. 5 forward speeds, 1 reverse. Splitter gearbox with differential and differential lock, off-road range.   |
| Axles:             | Heavy duty crane truck axles, all 8 axles sprung. Axles 1 to 4 and 7 and 8 steered. Axles 1, 2, 5 and 6 are planetary axles with differential locks.   |
| Suspension:        | All axles are hydropneumatically sprung with automatic levelling. Load equalization between axle pairs 1 + 2, 3 + 4, 5 + 6 and 7 + 8. Suspension hydraulically locked.   |
| Tyres:             | 16 tyres, all axles with single tyres.<br>Tyre size: 14.00 R 25.   |
| Steering:          | ZF semi-unitary hydraulic power steering, dual circuit system, with hydraulic servo mechanism and auxiliary pump circuit from final drive.   |
| Brakes:            | Service brake: servo assisted air brakes acting on all wheels, dual circuit system.<br>Hand brake: spring-action, acting on all wheels of axles 5 to 8.  |
| Driver's cab:      | Large-area, all-steel cab with resilient mountings, safety glass windows and full range of instruments.  |
| Electrical system: | 24 Volts DC, 2 batteries, lighting to German road vehicle regulations.   |

## Crane superstructure.

|                    |  |
|--------------------|--|
| Frame:             | Liebherr-made, torsion-resistant, welded construction made of high-tensile structural steel. Connection to truck chassis by triple roller slewing ring, designed for 360° continuous rotation. |
| Crane engine:      | Diesel, 6 cylinder, watercooled, make Liebherr, type D 926 TI-E, output 240 kW DIN (326 HP) at 1800 min <sup>-1</sup> , max. torque 1480 Nm at 1200 min <sup>-1</sup> .                        |
| Crane drive:       | Diesel-hydraulic, with 5 axial piston swivelling pumps with servo control and automatic output regulation.   |
| Crane control:     | By self-centering control lever, movable in 4 directions (cross-control arrangement).  |
| Main winch:        | Axial piston swivelling motor, full hydraulic power up and down. Hoist drum with integrated planetary gear and spring loaded brake.  |
| Luffing gear:      | Twin double-acting hydraulic cylinders with integral safety locking valves.  |
| Slewing gear:      | Planetary gear with flange connected hydraulic motor and spring loaded brake.  |
| Crane cab:         | All-steel construction, safety glazing, controls and instruments. Crane cab is swing to rear when driving on road.   |
| Safety devices:    | Electronic load-moment limiter, hoist limit switch, safety valves to protect hydraulic system against pipe and hose fracture.  |
| Telescopic boom:   | 1 boom pivot section and 3 telescopic sections. All sections separat hydraulically extendable.<br>Boom length: 15,7 m – 50 m.  |
| Electrical system: | 24 V DC, 2 batteries.  |

## Additional equipment.

|                  |   |
|------------------|---|
| Folding jib:     | Lattice fly jib 12 m – 61 m + 7 m, luffing lattice jib 21 m – 84 m. |
| Hoisting gear 2: | For two-hook operation or to luff the lattice fly jib.              |

Other items of equipment available on request.

|                          |  |
|--------------------------|--|
| Châssis:                 | Fabrication Liebherr, construction en caisson indéformable, en acier grain fin à haute résistance.   |
| Stabilisateurs:          | Quatre poutres télescopiques, avec vérins d'appui hydrauliques et semelles. Les carters des poutres de stabilisation avant sont disposés entre les essieux 3 et 4, les carters AR à l'arrière du châssis.  |
| Moteur:                  | Diesel, 8 cylindres, marque Liebherr, type D 9408 TI-E, refroidissement par eau, puissance 420 kW DIN (570 ch) à 2100 min <sup>-1</sup> selon ECE-R 24.03 et ECE-R 49.02 (EURO 2), couple maxi. 2332 Nm à 1500 min <sup>-1</sup> . Capacité du réservoir carburant: 615 l. |
| Boîte:                   | Boîte automatique, marque Allison, type CLBT 755, avec convertisseur de couple et ralentisseur hydraulique. 5 rapports AV et 1 AR. Boîte de transfert avec répartiteur différentiel et rapport tout terrain.   |
| Essieux:                 | Essieux spéciaux lourds. Tous les 8 essieux disposent d'une suspension intégrale. Les essieux 1 à 4 et 7 et 8 sont directeurs. Les essieux 1, 2, 5 et 6 sont à trains planétaires avec blocage des différentiels.  |
| Suspension:              | Tous les essieux disposent d'une suspension hydropneumatique avec système d'équilibrage automatique. Dispositif de répartition des charges entre les essieux 1 + 2, 3 + 4, 5 + 6 et 7 + 8. Suspension blocable hydrauliquement.  |
| Pneumatiques:            | 16 pneumatiques, tous les essieux munis de roues simples.<br>Dimension des pneumatiques: 14.00 R 25.   |
| Direction:               | Direction hydraulique semi-bloc ZF, à deux circuits, assistée hydrauliquement, avec pompe auxiliaire entraînée par essieu.   |
| Freins:                  | Assistés pneumatiquement, agissant sur toutes les roues, conformes au code.<br>Frein à main: par cylindres à ressort agissant sur les essieux 5 à 8.   |
| Cabine:                  | Cabine spacieuse entièrement réalisée en tôles d'acier, suspension assurée par silent-blocs, vitrage de sécurité, tableau de bord complet.   |
| Installation électrique: | 24 volts continus, 2 batteries, éclairage conforme au code.  |

## Partie tournante.

|                              |  |
|------------------------------|--|
| Châssis:                     | De fabrication Liebherr, soudé, en acier spécial, résistant à la torsion. Couronne d'orientation à triple rangée de rouleaux, orientation sur 360°.  |
| Moteur:                      | Diesel, 6 cylindres, marque Liebherr, type D 926 TI-E, refroidissement par eau, puissance 240 kW DIN (326 ch) à 1800 min <sup>-1</sup> , couple maxi. 1480 Nm à 1200 min <sup>-1</sup> .                   |
| Entraînement                 | Diesel-hydraulique comprenant 5 pompes à débit variable à servo-commande et régulation de puissance.   |
| Commande:                    | Deux leviers quatre directions à rappel automatique au point mort.   |
| Mécan. de levage: principal: | Moteur hydraulique à cylindrée variable, treuil de levage avec réducteur planétaire incorporé et frein d'arrêt commandé par ressort.   |
| Mécan. de relevage:          | Deux vérins différentiels, avec clapet anti-retour de sécurité.  |
| Orientation:                 | Moteur hydraulique, réducteur planétaire, pignon d'orientation et frein d'arrêt commandé par ressort.  |
| Cabine:                      | Entièrement réalisée en tôles d'acier avec vitrage de sécurité, organes de commande et appareils de contrôle. Pour les déplacements sur route, la cabine de la tourelle doit être orientée vers l'arrière. |
| Sécurité:                    | Limiteur du couple électronique, fin de course de levage, soupapes de sûreté, sur tubes et flexibles.  |
| Flèche télescopique:         | Flèche à télescopage hydraulique formée d'un élément de base et de 3 éléments télescopables. Télescopage individuel de toutes les éléments télescopiques.<br>Longueur de flèche: 15,7 m – 50 m.            |
| Installation électrique:     | 24 volts continus, 2 batteries.  |

## Équipement optionnel.

|                              |  |
|------------------------------|--|
| Fléchettes treillis:         | Fléchette treillis fixe 12 m – 61 m + 7 m, fléchette treillis relevable 21 m – 84 m. |
| Mécan. de levage secondaire: | Pour le travail avec 2 crochets ou le relevage de la fléchette treillis.             |

Autres équipements supplémentaires sur demande.