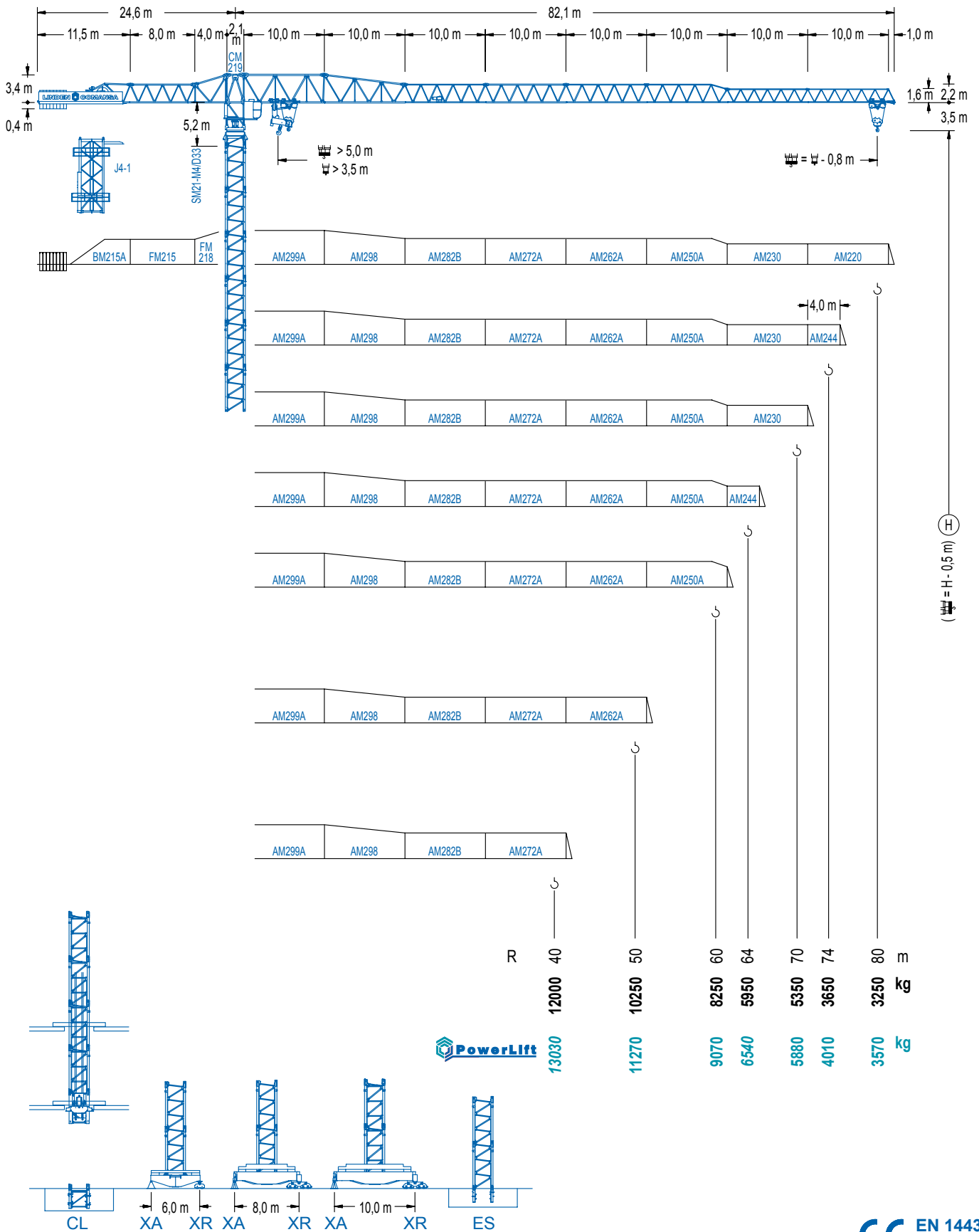


LC 2100

21 LC 550



24 t



LC 2100

DIAGRAMA DE CARGAS

Load chart / Diagramme de charges / Lastdiagramm / Diagramma di carico / Диаграмма распределения нагрузки

R (m)																
80	15,3 24000	18 19610	20 17200	26,5 12000	28,5 12000	35 9410	40 8020	45 6950	50 6100	55 5400	60 4830	64 4430	70 3920	74 3630	80,0 3250	m kg
74	15,2 24000	18 19560	20 17160	26,4 12000	28,5 12000	35 9450	40 8060	45 6980	50 6130	55 5430	60 4850	64 4450	70 3940	74,0 3650	m kg	
70		18,7 24000	20 22140	25 16850	32,6 12000	35,8 12000	40 10550	45 9190	50 8110	55 7230	60 6500	64 5990	70,0 5350	m kg		
64		18,5 24000	20 21870	25 16640	32,3 12000	35,6 12000	40 10480	45 9130	50 8050	55 7180	60 6450	64,0 5950	m kg			
60			22,3 24000	25 20940	30 16770	35 13830	39,1 12000	43,5 12000	50 10220	55 9140	60,0 8250	m kg				
50				22,2 24000	25 20800	30 16660	35 13730	38,9 12000	43,6 12000	50,0 10250	m kg					
40					22,1 24000	25 20740	30 16610	38,8 12000	40,0 12000	m kg						

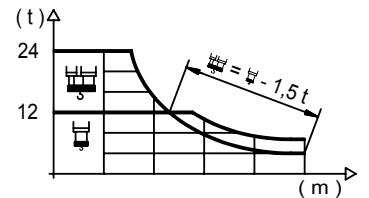


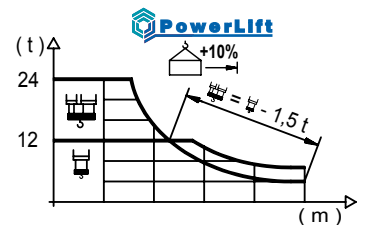


DIAGRAMA DE CARGAS POWERLIFT

Load chart PowerLift / Diagramme de charges PowerLift / Lastdiagramm PowerLift / Diagramma di carico PowerLift / Диаграмма распределения нагрузки PowerLift

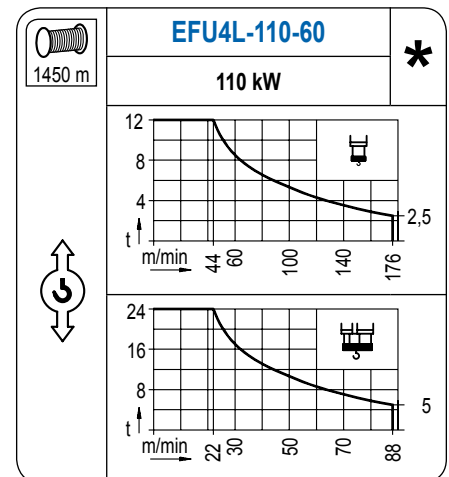
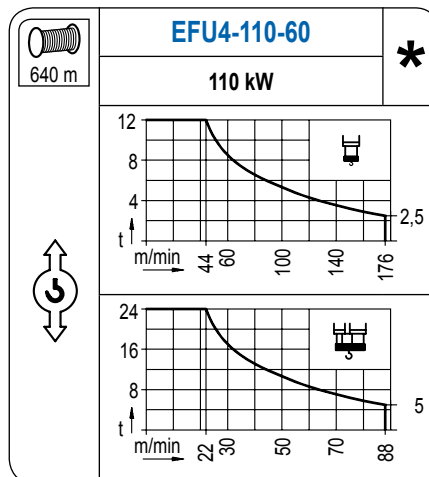
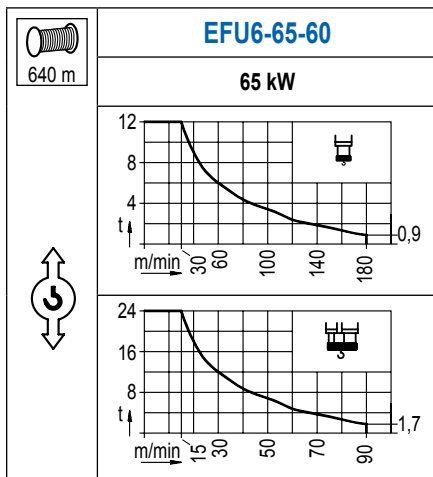
R (m)																
80	15,8 24000	20 17900	23 15020	27,3 12000	30,3 12000	35 10160	40 8670	45 7530	50 6620	55 5870	60 5260	64 4830	70 4290	74 3980	80,0 3570	m kg
74	15,8 24000	20 17950	23 15060	27,4 12000	30,5 12000	35 10220	40 8730	45 7580	50 6660	55 5920	60 5300	64 4870	70 4320	74,0 4010	m kg	
70		19,7 24000	23 19850	25 17930	30 14280	34,3 12000	38,5 12000	45 10020	50 8850	55 7900	60 7120	64 6570	70,0 5880	m kg		
64		19,5 24000	23 19690	25 17780	30 14150	34,1 12000	38,4 12000	45 9970	50 8810	55 7860	60 7080	64,0 6540	m kg			
60			23,7 24000	25 22560	30 18110	35 14970	41,6 12000	47,1 12000	50 11210	55 10040	60,0 9070	m kg				
50				23,7 24000	25 22550	30 18100	35 14960	41,6 12000	47,3 12000	50,0 11270	m kg					
40					23,8 24000	25 22620	30 18160	35 15010	39,20 13030	m kg						



LC 2100

MECANISMOS

Mechanisms / Mécanismes / Antriebe / Meccanismi / Механизмы



MECANISMOS

Mechanisms / Mécanismes / Antriebe / Meccanismi / Механизмы

	CFU-7.5
	7,5 kW
0 ⇔ 80 m/min	

	GFU-7.5
	4x 7,5 kW
0 ⇔ 0,7 rpm	

	TRA-7.5	TRA-7.5
	2x 75 Nm	4x 75 Nm
0 ⇔ 20 m/min		
	5XR43	7XR63 10XR83

	TRA-7.5VC	TRA-7.5VC
	2x 75 Nm	4x 75 Nm
0 ⇔ 20 m/min		
	5XR43	7XR63 10XR83

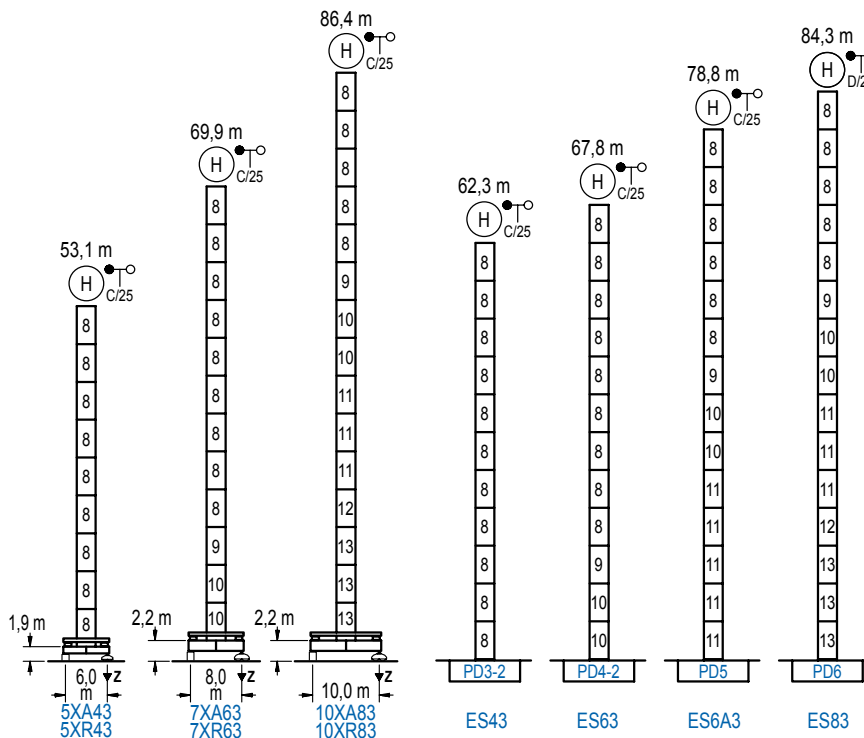
POTENCIA / POWER / PUISSANCE / LEISTUNG / POTENZA / МОЩНОСТЬ				Tensión de alimentación / Operating voltage / Tension de service / Betriebsspannung / Tensione di alimentazione / Напряжение источника питания	Generador / Generator / Générateur / Generator / Generatore / Генератор
Elevación / Hoist / Levage / Hub / Sollevamento / Тип механизма (подъем)	Carro / Trolley / Chariot / Laufkatze / Carrello / Грузовая тележка	Giro / Slewing / Rotation / Drehbewegung / Rotazione / Поворот	Traslación / Travel / Translation / Laufkatze / Carrello / Traslazione / Ход		
EFU6-65-60	CFU-7.5	(4x) GFU-7.5	(2x) TRA-7.5	400 V	195 kVA
EFU4-110-60			(4x) TRA-7.5	3ph	260 kVA
EFU4L-110-60			(4x) TRA-7.5	50 Hz	260 kVA

Opcional / Optional / En option / Kaufoption / Opzionale / Опционально
*

ALTURAS BAJO GANCHO

Heights under hook / Hauteurs sous crochet / Hakenhöhen / Altezza sotto gancio / Высота под крюком

∅ 2,5 m

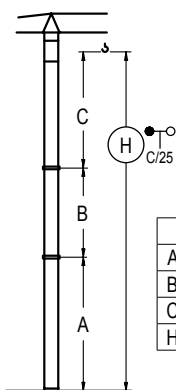


n°	Ref.	∅	h
8	D33	2,5	5,5
9	TD34	2,5	5,5
10	D34	2,5	5,5
11	D35	2,5	5,5
12	TD36B	2,5	5,5
13	D36	2,5	5,5

Z máx.	En servicio / In operation / En service / In Betrieb / In servizio / При работе	5XR43..... 134 t 7XR63..... 121 t 10XR83.... 118 t
	Fuera de servicio / Out of service / Hors service / Ausser Betrieb / Fuori servizio / В стационарном состоянии	5XR43..... 93 t 7XR63..... 115 t 10XR83.... 186 t

GRÚA ARRIOSTRADA

Braced crane / Grue à entretoisement / Abgespannter Kran / Gru ancorata / Нарастиваемый кран

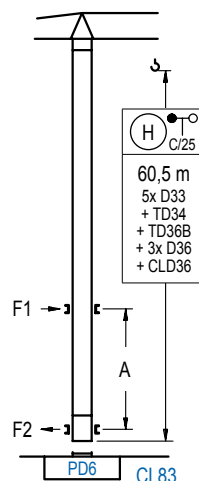


	5XA43	7XA63	10XA83
A max	40,4	57,2	73,7
B max	-	33,0	- 33,0
C max	51,2	45,7	45,7
H max	91,6	119,1	102,9

	ES43	ES63	ES6A3	ES83
A max	49,6	55,1	66,1	71,6
B max	-	33,0	- 33,0	- 33,0
C max	45,7	45,7	45,7	45,7
H max	95,3	128,3	100,8	133,8

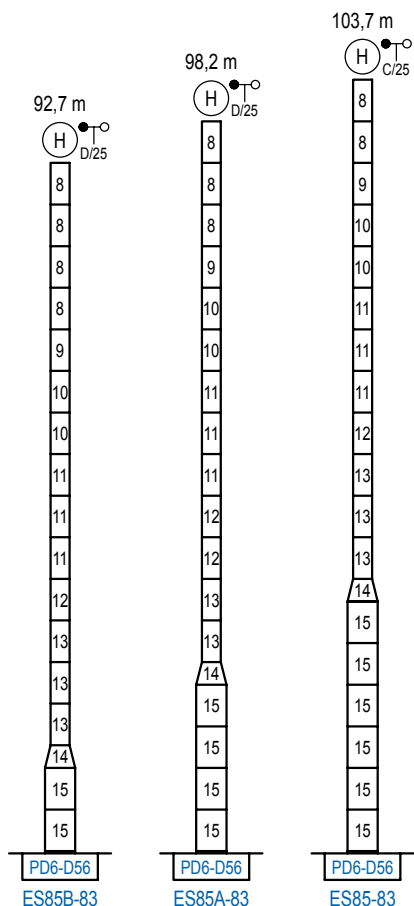
GRÚA TREPADORA

Internal climbing crane / Grue avec cage de télescopage intérieure / Kran mit klettern im Gebäude / Gru in rampante in cavedio / Кран с самоподъемом



n°	Ref.	∅	h
8	D33	2,5	5,5
9	TD34	2,5	5,5
12	TD36B	2,5	5,5
13	D36	2,5	5,5
19	CLD36	2,5	3,8

Otras zonas de viento, alturas superiores, arriostramientos o trepado interno consultar / Other wind zones, additional hook heights, tie frames or internal climbing on request / Autres zones de vent, des hauteurs supplémentaires, entretoisements ou grues avec cage de télescopage intérieure, sur demande / Andere Windzonen, weitere Hakenhöhen, Abspannungen zum Gebäude oder Klettern im Gebäude auf Anfrage / Per zone con velocità del vento particolari, altezze superiori, ancoraggi o rampante in cavedio, consultare il fabbricante / При других ветренных зонах, при большой высоте, привязках к зданию или наращивании крана внутри здания проконсультируйтесь с нами



n°	Ref.	∅	h
8	D33	2,5	5,5
9	TD34	2,5	5,5
10	D34	2,5	5,5
11	D35	2,5	5,5
12	TD36B	2,5	5,5
13	D36	2,5	5,5
14	TD56D36	4,0	3,0
15	D56	4,0	5,5

Otras zonas de viento o alturas superiores consultar / Other wind zones or additional hook heights on request / Autres zones de vent ou des hauteurs supplémentaires sur demande / Andere Windzonen oder weitere Hakenhöhen auf Anfrage / Per zone con velocità del vento particolari o altezze superiori consultare il fabbricante / При других ветренных зонах о при большой высоте проконсультируйтесь с нами

LC 2100



Construcciones Metálicas COMANSA S. A.

Tel.: (34) 948 335 020 / Fax: (34) 948 330 810 / e-mail: info@comansa.com
 Polígono Urbizkain E-31620 HUARTE-PAMPLONA.- SPAIN

DS.1308.14	11/13	21LC550/24 t
------------	-------	---------------------