

R (max) m	H1 m	R (min) m	H2 m	Rfs m
60	20,7	5,7	66,2	24
55	19,5	5,0	61,2	22
50	18,4	5,2	56,1	20
45	17,2	4,3	51,0	19
40	15,9	4,1	45,9	19
35	14,7	4,1	40,8	19
30	13,4	3,4	35,7	19

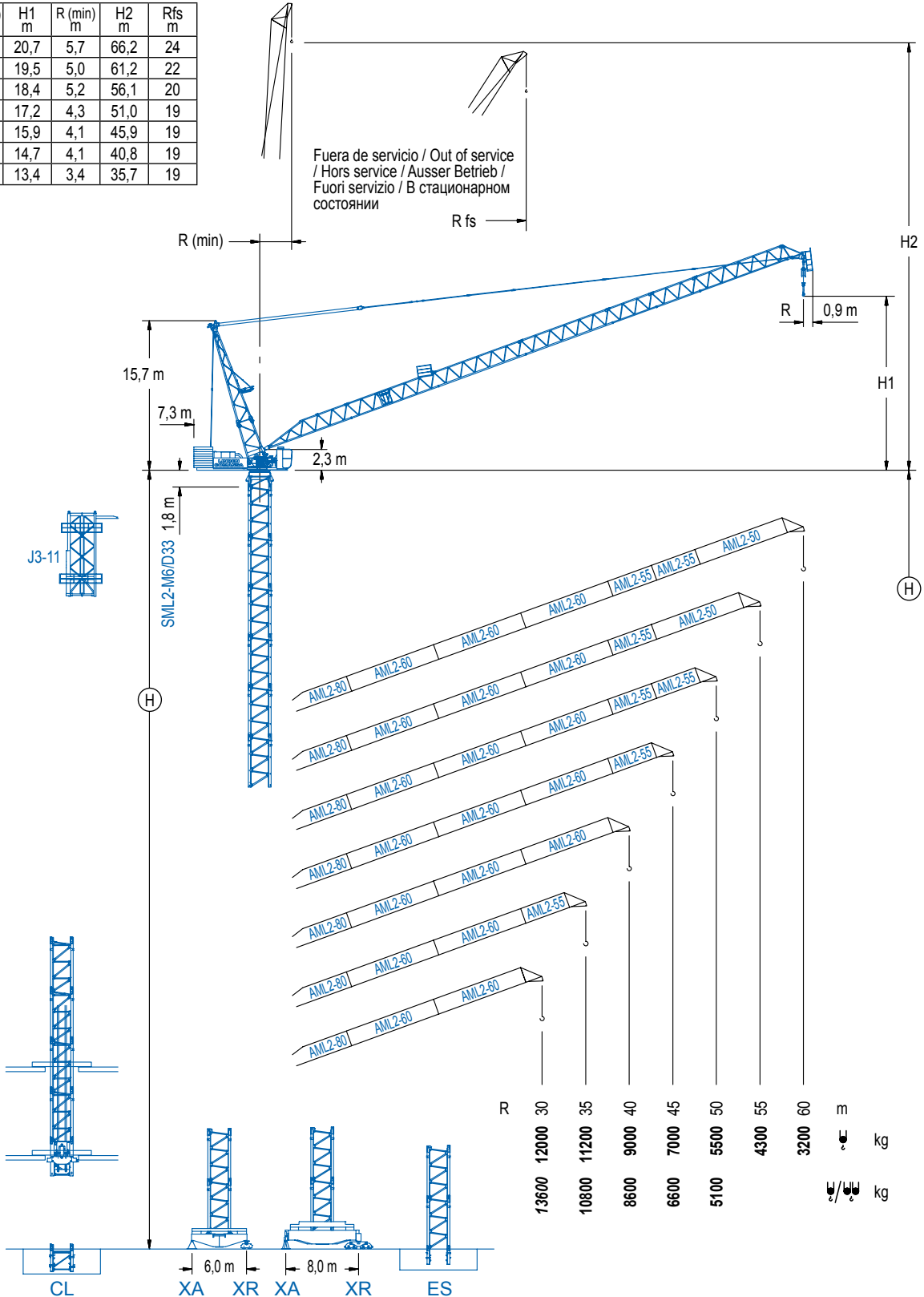
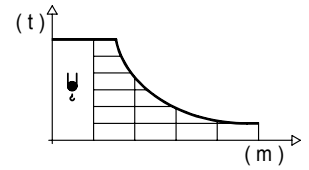


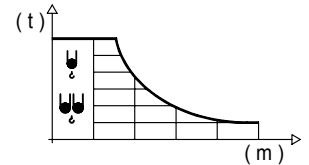
DIAGRAMA DE CARGAS

Load chart / Diagramme de charges / Lastdiagramm / Diagramma di carico / Диаграмма распределения нагрузки

R (m)	ψ	RCmax (m)	10	15	20	25	30	35	40	45	50	55	60	↔(m) ↓(kg)
60		28,0				12000	10600	8130	6500	5340	4460	3780	3200	
55		29,0				12000	11360	8900	7220	6000	5070	4300		
50		30,0					12000	9520	7800	6520	5500			
45		31,0						12000	10110	8350	7000			
40		32,0							12000	10710	9000			
35		33,0								12000	11200			
30		30,0									12000			

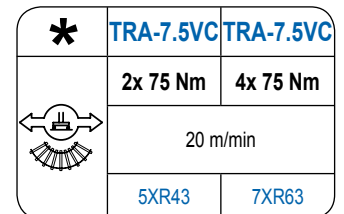
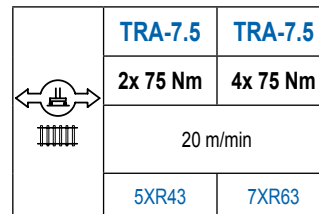
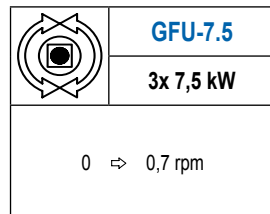
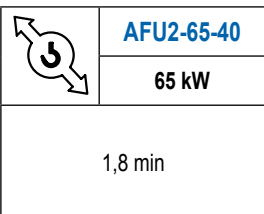
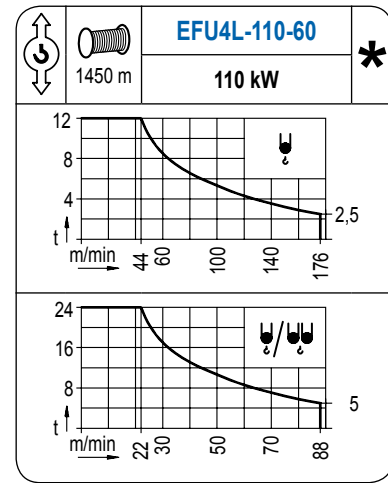
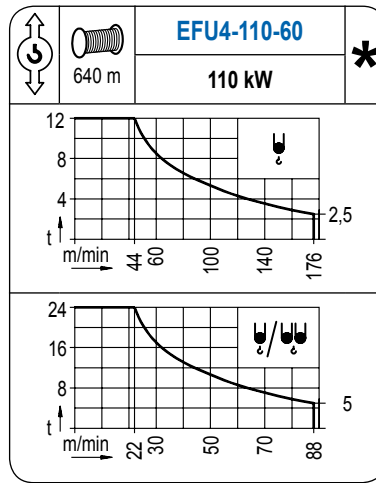
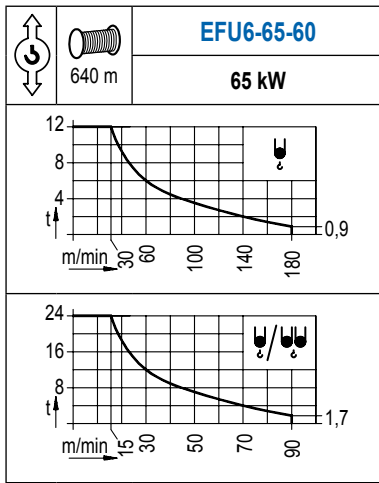


R (m)	ψ/ψψ	RCmax (m)	10	15	20	25	30	35	40	45	50	55	60	↔(m) ↓(kg)
50		14,6	24000	23170	16090	12200	9750	8050	6810	5860	5100			
45		15,3		24000	17420	13380	10780	8970	7640	6600				
40		16,1		24000	18830	14670	11950	10030	8600					
35		17,0		24000	20070	15700	12830	10800						
30		18,0		24000	21350	16670	13600							



MECANISMOS

Mechanisms / Mécanismes / Antriebe / Meccanismi / Механизмы



POTENCIA / POWER / PUISSANCE / LEISTUNG / POTENZA / МОЩНОСТЬ				Tensión de alimentación / Operating voltage / Tension de service / Betriebsspannung / Tensione di alimentazione / Напряжение источника питания	Generador / Generator / Générateur / Generator / Generatore / Генератор
Elevación / Hoist / Levage / Hub / Sollevamento / Тип механизма (подъем)	Abatimiento / Luffing / Releage / Einziehen / Brandeggio / Складывание	Giro / Slewing / Rotation / Drehbewegung / Rotazione / Поворот	Traslación / Travel / Translation / Verfahrbewegung / Traslazione / Ход	400 V 3ph 50 Hz	280 kVA 345 kVA 345 kVA
EFU6-65-60	AFU2-65-40	(3x) GFU-7.5	(2x) TRA-7.5		
EFU4-110-60			(4x) TRA-7.5		
EFU4L-110-60					

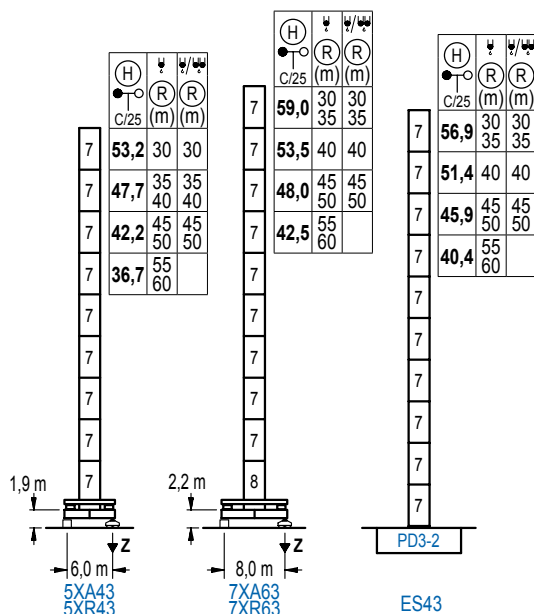
Opcional / Optional / En option / Kaufoption / Opzionale / Опционально

*

ALTURAS DE TORRE

Tower height / Hauteurs de tour / Turmhöhen / Altezza della torre / Высота башни

∅ 2,5 m



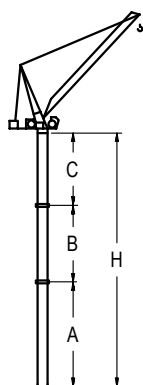
n°	Ref.	∅	h
7	D33	2,5	5,5
8	TD34	2,5	5,5

Z máx.	En servicio / In operation / En service / In Betrieb / In servizio / При работе	5XR43..... 136 t 7XR63..... 119 t
	Fuera de servicio / Out of service / Hors service / Ausser Betrieb / Fuori servizio / В стационарном состоянии	5XR43..... 168 t 7XR63..... 152 t

GRÚA ARRIOSTRADA

Braced crane / Grue à entretoisement / Abgespannter Kran / Gru ancorata / Наращиваемый кран

∅ 2,5 m



5XA43				
R (m)	60 / 55	50 / 45	40 / 35	30
A max	23,9	29,4	34,9	40,4
A min	23,9	23,9	23,9	23,9
B max	16,5	22,0	27,5	33,0
B min	16,5	16,5	16,5	16,5
C max	29,3	34,8	40,3	45,8
H max	53,2	69,7	86,2	113,7

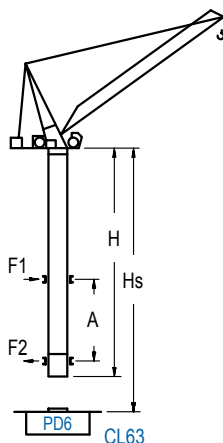
7XA63				
R (m)	60 / 55	50 / 45	40	35 / 30
A max	29,7	35,2	40,7	46,2
A min	24,2	24,2	24,2	24,2
B max	16,5	22,0	27,5	33,0
B min	16,5	16,5	16,5	16,5
C max	29,3	34,8	40,3	45,8
H max	59,0	75,5	92,0	119,5

ES43				
R (m)	60 / 55	50 / 45	40	35 / 30
A max	27,6	33,1	38,6	44,1
A min	22,1	22,1	22,1	22,1
B max	16,5	22,0	27,5	33,0
B min	16,5	16,5	16,5	16,5
C max	29,3	34,8	40,3	45,8
H max	56,9	73,4	89,9	117,4

GRÚA TREPADORA

Internal climbing crane / Grue avec cage de télescopage intérieure / Kran mit klettern im Gebäude / Gru in rampante in cavedio / Кран с самоподъемом

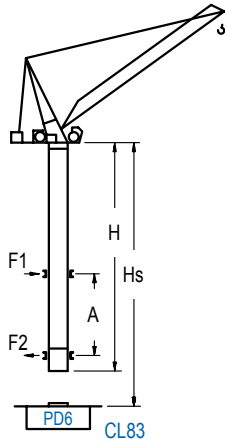
∅ 2,5 m

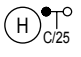


H (m)	∅		Hs < 400 m	
	R (m)	R (m)	A max (m)	A min (m)
66,1 (6x D33 + TD34 + 4x D34A + CLD34A)	30 35	30 35	24,6	15,0
60,6 (5x D33 + TD34 + 4x D34A + CLD34A)	40	40	24,6	14,0
55,1 (4x D33 + TD34 + 4x D34A + CLD34A)	45 50	45	21,9	14,0
49,6 (3x D33 + TD34 + 4x D34A + CLD34A)	55	50	19,1	14,0
44,1 (2x D33 + TD34 + 4x D34A + CLD34A)	60		16,4	13,0

n°	Ref.	∅	h
7	D33	2,5	5,5
8	TD34	2,5	5,5
20	D34A	2,5	5,5
21	CLD34A	2,5	3,8

Otras zonas de viento, alturas superiores, arriostramientos o trepado interno consultar / Other wind zones, additional hook heights, tie frames or internal climbing on request / Autres zones de vent, des hauteurs supplémentaires, entretoisements ou grues avec cage de télescopage intérieure, sur demande / Andere Windzonen, weitere Hakenhöhen, Abspannungen zum Gebäude oder Klettern im Gebäude auf Anfrage / Per zone con velocità del vento particolari, altezze superiori, ancoraggi o rampante in cavedio, consultare il fabbricante / При других ветренных зонах, при большой высоте, привязках к зданию или наращивании крана внутри здания проконсультируйтесь с нами



	Hs < 400 m	
	Ⓜ(m)	Ⓜ(m)
66,1 (5x D33 + TD34 + TD36B + 4x D36A + CLD36)	30 35	30 35
60,6 (4x D33 + TD34 + TD36B + 4x D36A + CLD36)	40	40
55,1 (3x D33 + TD34 + TD36B + 4x D36A + CLD36)	45 50	45 50
49,6 (2x D33 + TD34 + TD36B + 4x D36A + CLD36)	55 60	

nº	Ref.	∅	h
7	D33	2,5	5,5
8	TD34	2,5	5,5
10	TD36B	2,5	5,5
12	D36A	2,5	5,5
13	CLD36	2,5	3,8

Otras zonas de viento, alturas superiores, arriostramientos o trepado interno consultar / Other wind zones , additional hook heights, tie frames or internal climbing on request / Autres zones de vent, des hauteurs supplémentaires, entretoisements ou grues avec cage de télescopage intérieure, sur demande / Andere Windzonen, weitere Hakenhöhen, Abspannungen zum Gebäude oder Klettern im Gebäude auf Anfrage / Per zone con velocità del vento particolari, altezze superiori, ancoraggi o rampante in cavedio, consultare il fabbricante / При других ветренных зонах, при большой высоте, привязках к зданию или наращивании крана внутри здания проконсультируйтесь с нами

LCL



Construcciones Metálicas COMANSA S. A.

Tel.: (+34) 948 335 020 / Fax: (+34) 948 330 810 / E-mail: info@comansa.com
Polígono Urbizkain, Ctra. Aoiz nº1 31620, Huarte (Navarra), SPAIN

DS.1539.13

11/16

LCL 310/24 t

Reserva de modificaciones. Subject to modifications. Modifications réservées. Konstruktionsänderungen vorbehalten.
Il fabbricante si riserva la facoltà di apportare modifiche. Возможны изменения.